

1 Samostatné přílohy



Obrázek 13 Blanická ulice, příklad využití Břestovce jižního, 31. 8. 2022, Praha 2



Obrázek 14 Mánesova ulice, plevele prorůstají dlažbou. 31. 8. 2022, Praha 2



Obrázek 15 Mánesova ulice, pohled směrem k Náměstí Míru, 31. 8. 2022, Praha 2



Obrázek 16 Mánesova ulice, spodní část ulice, 31. 8. 2022, Praha 2



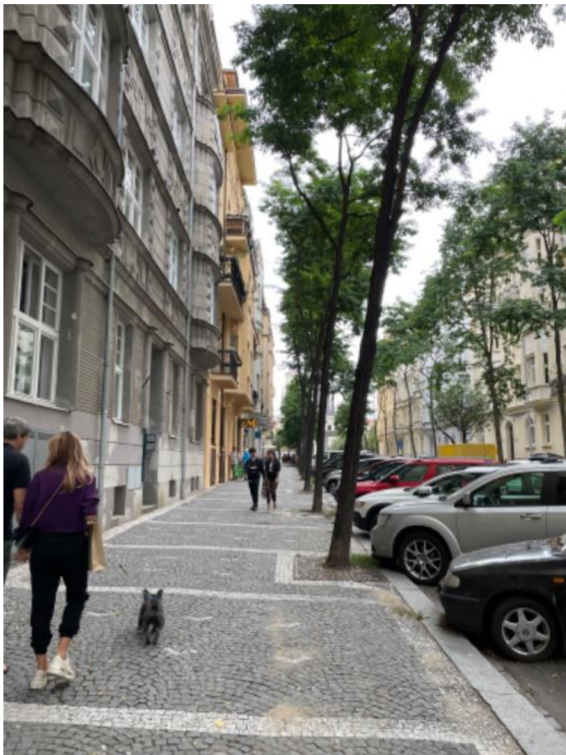
Obrázek 17 Mánesova ulice – pohled od hlavního nádraží, 31. 8. 2022, Praha 2



Obrázek 18 Mánesova ulice, příklad využití rabátek. 31. 8. 2022, Praha 2



Obrázek 19 Mánesova ulice, pařez bez náhrady nového stromu, 31. 8. 2022, Praha 2



Obrázek 2 Mánesova ulice, stromy s korunou až ve výšce 8–10 m, 31. 8. 2022, Praha 2



Obrázek 21 Mánesova ulice, stromořadí v době vegetačního klidu, 25. 2. 2023, Praha 2



Obrázek 22 Mánesova ulice, stromořadí v době vegetačního klidu, 25. 2. 2023, Praha 2

Číslo	Název dřeviny	Kód dřeviny	Obvod kmene (cm)	Výška dřeviny (m)	Výška nasazení koruny (m)	Šířka koruny (m)	Fyziologické stáří	Věk	Vitalita	Zdravotní stav	Stabilita	Provazní bezpečnost	Perspektiva	Poznámky
1	<i>Robinia pseudoacacia</i> 'Monophylla'	RobpseMon001	65	14	4	4	4	20-40	2	2	3		KP	Preštihlený kmen, koruna až ve výšce cca 10m
2	<i>Robinia pseudoacacia</i> 'Monophylla'	RobpseMon002	67	14	3	5	4	20-40	2	3	3		KP	Tlakové větvení
3	<i>Ulmus</i> 'Rebona'	UlmReb001	20	5,5	2	3	2	0-20	1	1	1		DP	Špatně zapěstovaná podjezdová výška, zatím
4	<i>Robinia pseudoacacia</i> 'Monophylla'	RobpseMon003	50	14	5	3	4	20-40	2	3	4		N	Celkově nakloněný růst, prasklina až na dřev
5	<i>Robinia pseudoacacia</i> 'Monophylla'	RobpseMon004	55	14	8	4	4	20-40	2	2	3		KP	Koruna až ve výšce cca 10m
6	<i>Robinia pseudoacacia</i> 'Monophylla'	RobpseMon005	55	14	8	4	4	20-40	2	2	3		KP	Koruna až ve výšce cca 10m
7	<i>Robinia pseudoacacia</i> 'Monophylla'	RobpseMon006	65	14	8	3	4	20-40	2	2	3		KP	Koruna až ve výšce cca 10m
8	<i>Robinia pseudoacacia</i> 'Monophylla'	RobpseMon007	65	14	8	4	4	20-40	2	2	3		KP	Koruna až ve výšce cca 10m
9	<i>Robinia pseudoacacia</i> 'Monophylla'	RobpseMon008	50	11	4	5	4	20-40	2	3	3		KP	Tlakové větvení
10	<i>Robinia pseudoacacia</i> 'Monophylla'	RobpseMon009	60	14	5	5	4	20-40	2	3	3		KP	Tlakové větvení
11	<i>Robinia pseudoacacia</i> 'Monophylla'	RobpseMon010	65	14	5	6	4	20-40	3	3	3		KP	Suché větve
12	<i>Robinia pseudoacacia</i> 'Monophylla'	RobpseMon011	65	14	8	6	4	20-40	2	2	3		KP	Preštihlený kmen, koruna až ve výšce cca 10m
13	<i>Robinia pseudoacacia</i> 'Monophylla'	RobpseMon012	60	14	8	5,5	4	20-40	2	2	3		KP	Preštihlený kmen, koruna až ve výšce cca 10m
14	<i>Robinia pseudoacacia</i> 'Monophylla'	RobpseMon013	60	14	6	5	4	20-40	2	2	4		N	Nakloněný růst
15	<i>Robinia pseudoacacia</i> 'Monophylla'	RobpseMon014	60	14	5	4	4	20-40	2	2	4		N	Nakloněný růst
16	<i>Robinia pseudoacacia</i> 'Monophylla'	RobpseMon015	65	14	8	5,5	4	20-40	2	2	3		KP	Preštihlený kmen, koruna až ve výšce cca 10m
17	<i>Ulmus</i> 'Rebona'	UlmReb002	15	5,5	2	1,5	2	0-20	1	1	1		DP	Nová výsadba
18	<i>Robinia pseudoacacia</i> 'Monophylla'	RobpseMon016	65	14	8	5	4	20-40	2	2	3		KP	Preštihlený kmen, koruna až ve výšce cca 10m
19	<i>Robinia pseudoacacia</i> 'Monophylla'	RobpseMon017	65	14	8	5	4	20-40	2	2	3		KP	Preštihlený kmen, koruna až ve výšce cca 10m
20	<i>Robinia pseudoacacia</i> 'Monophylla'	RobpseMon018	65	14	8	4,5	4	20-40	2	2	3		KP	Preštihlený kmen, koruna až ve výšce cca 10m
21	<i>Robinia pseudoacacia</i> 'Monophylla'	RobpseMon019	65	14	8	4,5	4	20-40	2	2	3		KP	Preštihlený kmen, koruna až ve výšce cca 10m
22	<i>Robinia pseudoacacia</i> 'Monophylla'	RobpseMon020	32	6	3	3	4	20-40	2	3	3		KP	Tlakové větvení
23	<i>Robinia pseudoacacia</i> 'Monophylla'	RobpseMon021	65	14	4	4	4	20-40	2	2	4		N	Šikmý růst od 10m cca
24	<i>Robinia pseudoacacia</i> 'Monophylla'	RobpseMon022	65	14	4	4,5	4	20-40	2	2	4		N	Celkově šikmý růst
25	<i>Robinia pseudoacacia</i> 'Monophylla'	RobpseMon023	65	14	5	6	4	20-40	2	2	4		N	Šikmý růst
26	<i>Robinia pseudoacacia</i> 'Monophylla'	RobpseMon024	65	14	8	6	4	20-40	2	2	3		KP	Preštihlený kmen, koruna až ve výšce cca 10m

Tabulka 1 Taxonomické a dendrometrické údaje, Kvantitativní a související atributy Mánesovy ulice, jižní strana, číslo dřeviny 1-26

Číslo	Název dřeviny	Kód dřeviny	Obvod kmene (cm)	Výška dřeviny (m)	Výška nasazení koruny (m)	Šířka koruny (m)	Fyziologické stáří	Věk	Vitalita	Zdravotní stav	Stabilita	Provozní bezpečnost	Perspektíva	Poznámky
27	<i>Robinia pseudoacacia</i> 'Monophylla'	RobpseMon025	40	12	5	4,5	4	20-40	3	4	4		N	Celkově špatný kmen u země prskliny a hniloba na bázi kmene
28	<i>Robinia pseudoacacia</i> 'Monophylla'	RobpseMon026	60	14	6	5,5	4	20-40	3	3	4		N	V dutině uschlé berušky
29	<i>Robinia pseudoacacia</i> 'Monophylla'	RobpseMon027	45	12	8	5,5	4	20-40	2	2	3		KP	Přestihlený kmen, koruna až ve výšce cca 10m
30	<i>Robinia pseudoacacia</i> 'Monophylla'	RobpseMon028	65	14	6	5	4	20-40	3	2	3		KP	Koruna aspoň trochu rozvětvená
31	<i>Robinia pseudoacacia</i> 'Monophylla'	RobpseMon029	50	12	6	4	4	20-40	3	2	3		KP	Koruna aspoň trochu rozvětvená
32	<i>Robinia pseudoacacia</i> 'Monophylla'	RobpseMon030	65	14	8	5	4	20-40	2	2	3		KP	Přestihlený kmen, koruna až ve výšce cca 10m
33	<i>Robinia pseudoacacia</i> 'Monophylla'	RobpseMon031	65	14	5	6	4	20-40	2	3	3		KP	Tlakové větvení
34	<i>Robinia pseudoacacia</i> 'Monophylla'	RobpseMon032	65	14	8	5	4	20-40	2	2	4		N	Šikmý růst od cca 10m
35	<i>Robinia pseudoacacia</i> 'Monophylla'	RobpseMon033	70	14	8	5,5	4	20-40	2	2	3		KP	Přestihlený kmen, koruna až ve výšce cca 10m
36	<i>Robinia pseudoacacia</i> 'Monophylla'	RobpseMon034	65	14	5	5,5	4	20-40	2	3	3		KP	Tlakové větvení
37	<i>Robinia pseudoacacia</i> 'Monophylla'	RobpseMon035	65	14	6	5,5	4	20-40	2	3	3		KP	Tlakové větvení
38	<i>Robinia pseudoacacia</i> 'Monophylla'	RobpseMon036	65	14	8	5	4	20-40	2	2	3		KP	Přestihlený kmen, koruna až ve výšce cca 10m
39	<i>Robinia pseudoacacia</i> 'Monophylla'	RobpseMon037	65	14	7	5	4	20-40	2	2	4		N	Šikmý růst
40	<i>Robinia pseudoacacia</i> 'Monophylla'	RobpseMon038	65	14	6	6	4	20-40	3	2	3		KP	Koruna aspoň trochu rozvětvená
41	<i>Robinia pseudoacacia</i> 'Monophylla'	RobpseMon039	40	6	5	5	4	20-40	2	3	3		KP	Tlakové větvení - koruna
42	<i>Robinia pseudoacacia</i> 'Monophylla'	RobpseMon040	70	12	4	7,5	4	20-40	3	2	3		KP	Koruna aspoň trochu rozvětvená
43	<i>Robinia pseudoacacia</i> 'Monophylla'	RobpseMon041	70	14	6	6	4	20-40	3	2	3		KP	Koruna aspoň trochu rozvětvená
44	<i>Robinia pseudoacacia</i> 'Monophylla'	RobpseMon042	65	14	8	6	4	20-40	2	2	3		KP	Přestihlený kmen, koruna až ve výšce cca 10m
45	<i>Robinia pseudoacacia</i> 'Monophylla'	RobpseMon043	65	14	8	5	4	20-40	2	2	3		KP	Přestihlený kmen, koruna až ve výšce cca 10m
46	<i>Robinia pseudoacacia</i> 'Monophylla'	RobpseMon044	70	14	6	7	4	20-40	3	2	3		KP	Koruna aspoň trochu rozvětvená
47	<i>Robinia pseudoacacia</i> 'Monophylla'	RobpseMon045	65	12	5	7	4	20-40	3	2	3		KP	Koruna aspoň trochu rozvětvená
48	<i>Robinia pseudoacacia</i> 'Monophylla'	RobpseMon046	65	14	8	5,5	4	20-40	2	2	3		KP	Přestihlený kmen, koruna až ve výšce cca 10m
49	<i>Robinia pseudoacacia</i> 'Monophylla'	RobpseMon047	65	14	8	6	4	20-40	2	2	3		KP	Přestihlený kmen, koruna až ve výšce cca 10m
50	<i>Robinia pseudoacacia</i> 'Monophylla'	RobpseMon048	65	14	8	5	4	20-40	2	2	3		KP	Přestihlený kmen, koruna až ve výšce cca 10m
51	<i>Robinia pseudoacacia</i> 'Monophylla'	RobpseMon049	50	14	5	4	4	20-40	4	4	5		N	Havarijní stav, suchý a popraskaný kmen
52	<i>Robinia pseudoacacia</i> 'Monophylla'	RobpseMon050	65	14	8	4	4	20-40	2	2	3		KP	Přestihlený kmen, koruna až ve výšce cca 10m

Tabulka 2 Taxonomické a dendrometrické údaje, Kvalitativní a související atributy stromů, Mánesovy ulice, jižní strana, číslo dřeviny 27-52

Číslo	Název dřeviny	Kód dřeviny	Obvod kmene (cm)	Výška dřeviny (m)	Výška nasazení koruny (m)	Šířka koruny (m)	Fyziologické stáří	Věk	Vitalita	Zdravotní stav	Stabilita	Provozní bezpečnost	Perspektiva	Poznámky
53	<i>Robinia pseudoacacia</i> 'Monophylla'	RobpseMon051	65	14	8	4,5	4	20-40	2	2	3	■	KP	Přeštíhlený kmen, koruna až ve výšce cca 10m
54	<i>Robinia pseudoacacia</i> 'Monophylla'	RobpseMon052	65	14	8	5,5	4	20-40	2	2	3	■	KP	Přeštíhlený kmen, koruna až ve výšce cca 10m
55	<i>Robinia pseudoacacia</i> 'Monophylla'	RobpseMon053	65	13	4	4,5	4	20-40	2	2	4	■	N	Šikmý růst
56	<i>Robinia pseudoacacia</i> 'Monophylla'	RobpseMon054	65	14	5	5	4	20-40	2	3	3	■	KP	Popraskaná kůra
57	<i>Robinia pseudoacacia</i> 'Monophylla'	RobpseMon055	50	12	3	4	4	20-40	2	2	4	■	N	Šikmý růst
58	<i>Robinia pseudoacacia</i> 'Monophylla'	RobpseMon056	65	14	8	5	4	20-40	2	2	3	■	KP	Přeštíhlený kmen, koruna až ve výšce cca 10m
59	<i>Robinia pseudoacacia</i> 'Monophylla'	RobpseMon057	180	15,5	4	10	5	60-100	1	1	1	■	DP	Dobře zapěstovaná koruna
60	<i>Robinia pseudoacacia</i> 'Monophylla'	RobpseMon058	50	14	8	5	4	20-40	2	2	3	■	KP	Přeštíhlený kmen, koruna až ve výšce cca 10m
61	<i>Ulmus</i> 'Rebona'	UlmReb003	15	7	2	3	2	0-20	1	1	1	■	DP	Špatně zapěstovaná podjezdová výška, zatím
62	<i>Robinia pseudoacacia</i> 'Monophylla'	RobpseMon059	70	14	5	8	4	20-40	2	3	3	■	KP	Tlakové větvení
63	<i>Robinia pseudoacacia</i> 'Monophylla'	RobpseMon060	65	14	3	7,5	4	20-40	3	2	3	■	KP	Koruna aspoň trochu rozvětvená
64	<i>Robinia pseudoacacia</i> 'Monophylla'	RobpseMon061	45	12	8	4	4	20-40	2	2	3	■	KP	Přeštíhlený kmen, koruna až ve výšce cca 10m
65	<i>Robinia pseudoacacia</i> 'Monophylla'	RobpseMon062	50	14	8	4	4	20-40	2	2	3	■	KP	Přeštíhlený kmen, koruna až ve výšce cca 10m
66	<i>Robinia pseudoacacia</i> 'Monophylla'	RobpseMon063	75	14	5	4	4	20-40	3	3	4	■	N	Jednostranně zavětvená koruna
67	<i>Robinia pseudoacacia</i> 'Monophylla'	RobpseMon064	80	14	5	7,5	4	20-40	3	3	3	■	KP	Koruna aspoň trochu rozvětvená
68	<i>Prunus serrulata</i>	Pruser001	100	8	1,5	12	4	40-60	2	3	2	■	KP	Popraskaná kůra, podnož bujný růst
69	<i>Robinia pseudoacacia</i> 'Monophylla'	RobpseMon065	65	14	8	6	4	20-40	2	2	3	■	KP	Přeštíhlený kmen, koruna až ve výšce cca 10m
70	<i>Robinia pseudoacacia</i> 'Monophylla'	RobpseMon066	65	14	8	6	4	20-40	2	2	3	■	KP	Přeštíhlený kmen, koruna až ve výšce cca 10m
71	<i>Robinia pseudoacacia</i> 'Monophylla'	RobpseMon067	65	14	6	6	4	20-40	2	3	3	■	KP	Tlakové větvení
72	<i>Robinia pseudoacacia</i> 'Monophylla'	RobpseMon068	65	14	8	6,5	4	20-40	2	2	3	■	KP	Přeštíhlený kmen, koruna až ve výšce cca 10m
73	<i>Robinia pseudoacacia</i> 'Monophylla'	RobpseMon069	65	14	6	6,5	4	20-40	2	3	3	■	KP	Tlakové větvení
74	<i>Robinia pseudoacacia</i> 'Monophylla'	RobpseMon070	65	13	8	6,5	4	20-40	2	2	3	■	KP	Přeštíhlený kmen, koruna až ve výšce cca 10m
75	<i>Robinia pseudoacacia</i> 'Monophylla'	RobpseMon071	65	12	8	7,5	4	20-40	2	2	3	■	KP	Přeštíhlený kmen, koruna až ve výšce cca 10m
76	<i>Robinia pseudoacacia</i> 'Monophylla'	RobpseMon072	55	12	5	6,5	4	20-40	3	2	3	■	KP	Koruna aspoň trochu rozvětvená

Tabulka 3 Taxonomické a dendrometrické údaje, Kvalitativní a související atributy stromů, Mánesovy ulice, jižní strana, číslo dřeviny 53-76

Číslo	Název dřeviny	Kód dřeviny	Obvod kmene (cm)	Výška dřeviny (m)	Výška nasazení koruny (m)	Šířka koruny (m)	Fyziologické stáří	Věk	Vitalita	Zdravotní sta	Stabilita	Provozní bezpečnost	Perspektiva	Poznámky
77	<i>Robinia pseudoacacia</i> 'Monophylla'	RobpseMon073	65	12	4	8	4	20-40	1	1	2		DP	Koruna hezky rozvětvená
78	<i>Robinia pseudoacacia</i> 'Monophylla'	RobpseMon074	65	12	4	7,5	4	20-40	1	1	2		DP	Koruna hezky rozvětvená
79	<i>Robinia pseudoacacia</i> 'Monophylla'	RobpseMon075	65	12	6	6,5	4	20-40	3	2	3		KP	Koruna aspoň trochu rozvětvená
80	<i>Robinia pseudoacacia</i> 'Monophylla'	RobpseMon076	45	10	5	4	4	20-40	3	2	3		KP	Koruna aspoň trochu rozvětvená
81	<i>Robinia pseudoacacia</i> 'Monophylla'	RobpseMon077	45	10	6	4	4	20-40	3	2	3		KP	Koruna aspoň trochu rozvětvená
82	<i>Robinia pseudoacacia</i> 'Monophylla'	RobpseMon078	75	14	6	7	4	20-40	3	2	3		KP	Koruna aspoň trochu rozvětvená
83	<i>Robinia pseudoacacia</i> 'Monophylla'	RobpseMon079	70	14	5	6,5	4	20-40	3	2	3		KP	Koruna aspoň trochu rozvětvená
84	<i>Robinia pseudoacacia</i> 'Monophylla'	RobpseMon080	70	14	8	6,5	4	20-40	2	2	3		KP	Preštihlený kmen, koruna až ve výšce cca 10m
85	<i>Robinia pseudoacacia</i> 'Monophylla'	RobpseMon081	70	14	4	7	4	20-40	2	3	3		KP	Tlakové větvení
86	<i>Robinia pseudoacacia</i> 'Monophylla'	RobpseMon082	70	14	8	7	4	20-40	2	2	3		KP	Preštihlený kmen, koruna až ve výšce cca 10m
87	<i>Robinia pseudoacacia</i> 'Monophylla'	RobpseMon083	70	14	8	7	4	20-40	2	2	3		KP	Preštihlený kmen, koruna až ve výšce cca 10m
88	<i>Robinia pseudoacacia</i> 'Monophylla'	RobpseMon084	70	14	8	7	4	20-40	2	2	3		KP	Preštihlený kmen, koruna až ve výšce cca 10m
89	<i>Robinia pseudoacacia</i> 'Monophylla'	RobpseMon085	70	14	8	7	4	20-40	2	2	3		KP	Preštihlený kmen, koruna až ve výšce cca 10m
90	<i>Robinia pseudoacacia</i> 'Monophylla'	RobpseMon086	70	14	8	7	4	20-40	2	2	3		KP	Preštihlený kmen, koruna až ve výšce cca 10m
91	<i>Robinia pseudoacacia</i> 'Monophylla'	RobpseMon087	70	14	8	7	4	20-40	2	2	3		KP	Preštihlený kmen, koruna až ve výšce cca 10m
92	<i>Robinia pseudoacacia</i> 'Monophylla'	RobpseMon088	70	14	8	7	4	20-40	2	2	3		KP	Preštihlený kmen, koruna až ve výšce cca 10m
93	<i>Robinia pseudoacacia</i> 'Monophylla'	RobpseMon089	40	10	5	3	4	20-40	3	2	3		KP	Koruna aspoň trochu rozvětvená
94	<i>Robinia pseudoacacia</i> 'Monophylla'	RobpseMon090	70	14	5	7	4	20-40	3	2	3		KP	Koruna aspoň trochu rozvětvená
95	<i>Robinia pseudoacacia</i> 'Monophylla'	RobpseMon091	70	14	5	7	4	20-40	3	2	3		KP	Koruna aspoň trochu rozvětvená
96	<i>Robinia pseudoacacia</i> 'Monophylla'	RobpseMon092	40	10	4	4	4	20-40	3	2	3		KP	Koruna aspoň trochu rozvětvená
97	<i>Robinia pseudoacacia</i> 'Monophylla'	RobpseMon093	65	14	6	7	4	20-40	3	2	3		KP	Koruna aspoň trochu rozvětvená
98	<i>Robinia pseudoacacia</i> 'Monophylla'	RobpseMon094	65	13	5	7	4	20-40	3	2	3		KP	Koruna aspoň trochu rozvětvená
99	<i>Robinia pseudoacacia</i> 'Monophylla'	RobpseMon095	65	12	4	6,5	4	20-40	3	2	3		KP	Koruna aspoň trochu rozvětvená
100	<i>Robinia pseudoacacia</i> 'Monophylla'	RobpseMon096	75	15	5	7,5	4	20-40	3	2	3		KP	Koruna aspoň trochu rozvětvená
101	<i>Prunus serrulata</i>	Pruser002	85	5,5	2	7	4	40-60	3	2	3		KP	Koruna aspoň trochu rozvětvená
102	<i>Robinia pseudoacacia</i> 'Monophylla'	RobpseMon097	65	15	6	8	4	20-40	3	2	3		KP	Koruna aspoň trochu rozvětvená
103	<i>Robinia pseudoacacia</i> 'Monophylla'	RobpseMon098	70	15	6	7	4	20-40	3	2	3		KP	Koruna aspoň trochu rozvětvená

Tabulka 4 Taxonomické a dendrometrické údaje, Kvalitativní a související atributy stromů, Mánesovy ulice, severní strana, číslo dřeviny 77-103

Číslo	Název dřeviny	Kód dřeviny	Obvod kmene (cm)	Výška dřeviny (m)	Výška nasazení koruny (m)	Šířka koruny (m)	Fyziologické stáří	Věk	Vitalita	Zdravotní stav	Stabilita	Provozní bezpečnost	Perspektiva	Poznámky
104	<i>Robinia pseudoacacia</i> 'Monophylla'	RobpseMon099	65	14	5	6	4	20-40	3	2	3	■	KP	Koruna aspoň trochu rozvětvená
105	<i>Robinia pseudoacacia</i> 'Monophylla'	RobpseMon100	65	14	5	6	4	20-40	3	2	3	■	KP	Koruna aspoň trochu rozvětvená
106	<i>Robinia pseudoacacia</i> 'Monophylla'	RobpseMon101	65	14	4	6	4	20-40	3	2	3	■	KP	Koruna aspoň trochu rozvětvená
107	<i>Robinia pseudoacacia</i> 'Monophylla'	RobpseMon102	40	9	4	4	4	20-40	3	2	3	■	KP	Koruna aspoň trochu rozvětvená
108	<i>Robinia pseudoacacia</i> 'Monophylla'	RobpseMon103	65	14	6	7	4	20-40	3	2	3	■	KP	Koruna aspoň trochu rozvětvená
109	<i>Robinia pseudoacacia</i> 'Monophylla'	RobpseMon104	65	14	5	6,5	4	20-40	3	2	3	■	KP	Koruna aspoň trochu rozvětvená
110	<i>Robinia pseudoacacia</i> 'Monophylla'	RobpseMon105	65	14	6	6,5	4	20-40	3	2	3	■	KP	Koruna aspoň trochu rozvětvená
111	<i>Robinia pseudoacacia</i> 'Monophylla'	RobpseMon106	65	14	8	6,5	4	20-40	2	2	3	■	KP	Přeštíhlený kmen, koruna až ve výšce cca 10m
112	<i>Robinia pseudoacacia</i> 'Monophylla'	RobpseMon107	65	14	6	6,5	4	20-40	2	3	4	■	N	Velké tlakové větvení
113	<i>Robinia pseudoacacia</i> 'Monophylla'	RobpseMon108	60	14	6	6,5	4	20-40	2	2	4	■	N	Šikmý růst
114	<i>Robinia pseudoacacia</i> 'Monophylla'	RobpseMon109	60	14	8	6,5	4	20-40	2	2	3	■	KP	Přeštíhlený kmen, koruna až ve výšce cca 10m
115	<i>Robinia pseudoacacia</i> 'Monophylla'	RobpseMon110	60	14	8	6,5	4	20-40	2	2	3	■	KP	Přeštíhlený kmen, koruna až ve výšce cca 10m
116	<i>Robinia pseudoacacia</i> 'Monophylla'	RobpseMon111	65	14	4	7	4	20-40	3	2	3	■	KP	Koruna aspoň trochu rozvětvená
117	<i>Robinia pseudoacacia</i> 'Monophylla'	RobpseMon112	65	13	5	8	4	20-40	3	2	3	■	KP	Koruna aspoň trochu rozvětvená
118	<i>Robinia pseudoacacia</i> 'Monophylla'	RobpseMon113	65	14	5	7	4	20-40	3	2	3	■	KP	Koruna aspoň trochu rozvětvená
119	<i>Robinia pseudoacacia</i> 'Monophylla'	RobpseMon114	65	14	5	6,5	4	20-40	3	2	3	■	KP	Koruna aspoň trochu rozvětvená
120	Pařez													
121	<i>Robinia pseudoacacia</i> 'Monophylla'	RobpseMon115	50	10	6	7	4	20-40	3	2	3	■	KP	Koruna aspoň trochu rozvětvená
122	<i>Robinia pseudoacacia</i> 'Monophylla'	RobpseMon116	50	10	4	5	4	20-40	3	2	3	■	KP	Koruna aspoň trochu rozvětvená
123	<i>Robinia pseudoacacia</i> 'Monophylla'	RobpseMon117	75	14	5	7	4	20-40	3	2	3	■	KP	Koruna aspoň trochu rozvětvená
124	<i>Robinia pseudoacacia</i> 'Monophylla'	RobpseMon118	70	14	5	8	4	20-40	3	2	3	■	KP	Koruna aspoň trochu rozvětvená
125	<i>Robinia pseudoacacia</i> 'Monophylla'	RobpseMon119	50	14	8	4	4	20-40	2	2	3	■	KP	Přeštíhlený kmen, koruna až ve výšce cca 10m
126	<i>Robinia pseudoacacia</i> 'Monophylla'	RobpseMon120	70	14	5	8	4	20-40	3	2	3	■	KP	Koruna aspoň trochu rozvětvená
127	<i>Robinia pseudoacacia</i> 'Monophylla'	RobpseMon121	65	14	8	5,5	4	20-40	2	2	3	■	KP	Přeštíhlený kmen, koruna až ve výšce cca 10m
128	<i>Robinia pseudoacacia</i> 'Monophylla'	RobpseMon122	65	14	5	7,5	4	20-40	3	2	3	■	KP	Koruna aspoň trochu rozvětvená
129	<i>Robinia pseudoacacia</i> 'Monophylla'	RobpseMon123	65	14	8	6	4	20-40	2	2	3	■	KP	Přeštíhlený kmen, koruna až ve výšce cca 10m

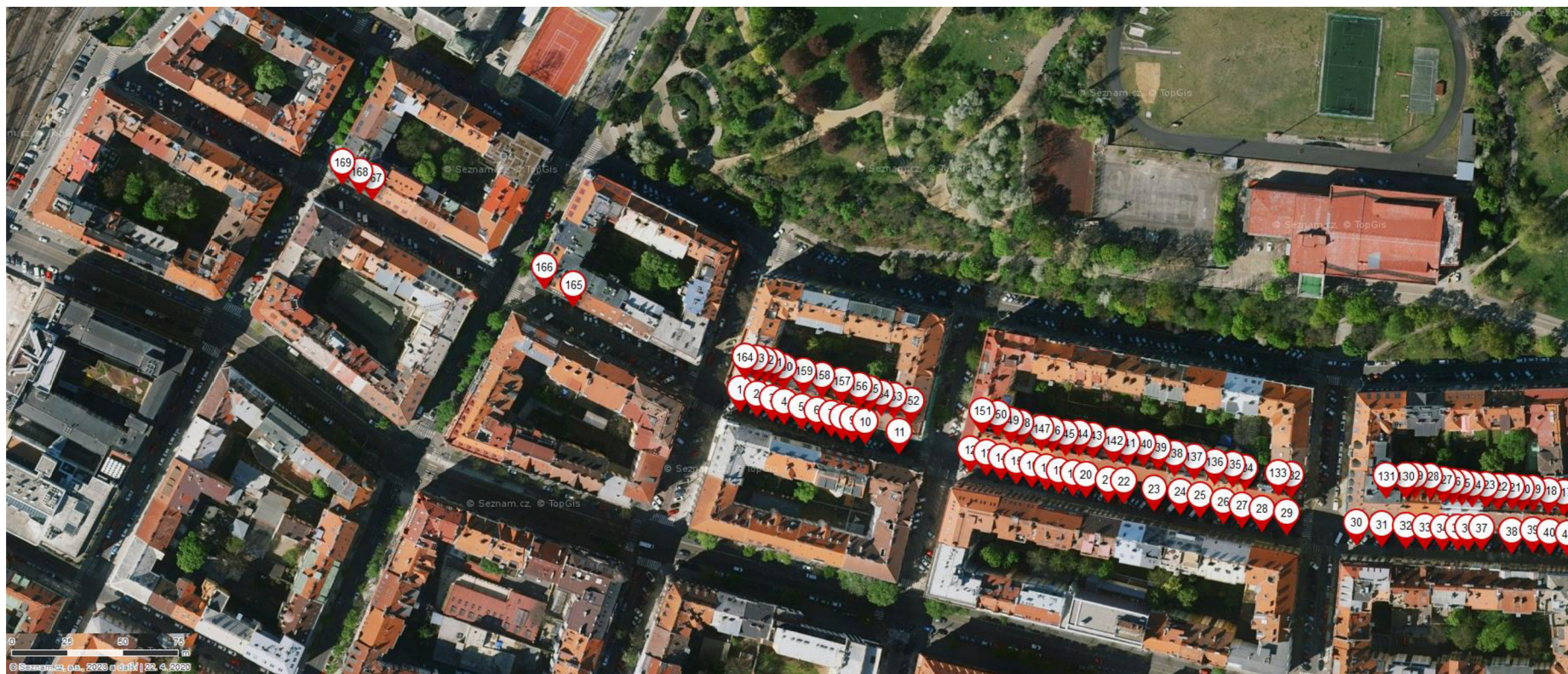
Tabulka 5 Taxonomické a dendrometrické údaje, Kvalitativní a související atributy stromů, Mánesovy ulice, severní strana, číslo dřeviny 104-129

Číslo	Název dřeviny	Kód dřeviny	Obvod kmene (cm)	Výška dřeviny (m)	Výška nasazení koruny (m)	Šířka koruny (m)	Fyziologické stáří	Věk	Vitalita	Zdravotní stav	Stabilita	Provozní bezpečnost	Perspektiva	Poznámky
130	<i>Robinia pseudoacacia</i> 'Monophylla'	RobpseMon124	60	14	6	6,5	4	20-40	1	1	1		DP	Koruna aspoň trochu rozvětvená
131	<i>Robinia pseudoacacia</i> 'Monophylla'	RobpseMon125	75	14	6	10	4	20-40	3	2	3		KP	Koruna aspoň trochu rozvětvená
132	<i>Robinia pseudoacacia</i> 'Monophylla'	RobpseMon126	60	14	5	7,5	4	20-40	3	2	3		KP	Koruna aspoň trochu rozvětvená
133	<i>Robinia pseudoacacia</i> 'Monophylla'	RobpseMon127	60	14	5	7	4	20-40	3	2	3		KP	Koruna aspoň trochu rozvětvená
134	<i>Robinia pseudoacacia</i> 'Monophylla'	RobpseMon128	65	14	6	8	4	20-40	3	2	3		KP	Koruna aspoň trochu rozvětvená
135	<i>Robinia pseudoacacia</i> 'Monophylla'	RobpseMon129	65	14	6	8	4	20-40	3	2	3		KP	Koruna aspoň trochu rozvětvená
136	<i>Robinia pseudoacacia</i> 'Monophylla'	RobpseMon130	65	14	6	7	4	20-40	3	2	3		KP	Koruna aspoň trochu rozvětvená
137	<i>Robinia pseudoacacia</i> 'Monophylla'	RobpseMon131	60	14	6	7	4	20-40	3	2	3		KP	Koruna aspoň trochu rozvětvená
138	<i>Robinia pseudoacacia</i> 'Monophylla'	RobpseMon132	60	14	6	7	4	20-40	3	2	3		KP	Koruna aspoň trochu rozvětvená
139	<i>Robinia pseudoacacia</i> 'Monophylla'	RobpseMon133	55	14	6	6,5	4	20-40	3	2	3		KP	Koruna aspoň trochu rozvětvená
140	Párez													
141	<i>Robinia pseudoacacia</i> 'Monophylla'	RobpseMon134	60	14	6	7,5	4	20-40	3	2	3		KP	Koruna aspoň trochu rozvětvená
142	<i>Robinia pseudoacacia</i> 'Monophylla'	RobpseMon135	50	14	8	5,5	4	20-40	2	2	3		KP	Přestihlený kmen, koruna až ve výšce cca 10m
143	<i>Robinia pseudoacacia</i> 'Monophylla'	RobpseMon136	60	14	6	7,5	4	20-40	3	2	3		KP	Koruna aspoň trochu rozvětvená
144	<i>Robinia pseudoacacia</i> 'Monophylla'	RobpseMon137	55	14	8	5,5	4	20-40	2	2	3		KP	Přestihlený kmen, koruna až ve výšce cca 10m
145	<i>Robinia pseudoacacia</i> 'Monophylla'	RobpseMon138	60	14	7	6,5	4	20-40	3	2	3		KP	Koruna aspoň trochu rozvětvená
146	<i>Robinia pseudoacacia</i> 'Monophylla'	RobpseMon139	60	14	5	6,5	4	20-40	3	2	3		KP	Koruna aspoň trochu rozvětvená
147	<i>Robinia pseudoacacia</i> 'Monophylla'	RobpseMon140	60	14	5	6,5	4	20-40	3	2	3		KP	Koruna aspoň trochu rozvětvená
148	<i>Robinia pseudoacacia</i> 'Monophylla'	RobpseMon141	60	14	5	6,5	4	20-40	3	2	3		KP	Koruna aspoň trochu rozvětvená
149	<i>Robinia pseudoacacia</i> 'Monophylla'	RobpseMon142	40	10	4	4	4	20-40	3	2	3		KP	Koruna aspoň trochu rozvětvená
150	<i>Robinia pseudoacacia</i> 'Monophylla'	RobpseMon143	65	14	5	7,5	4	20-40	3	2	3		KP	Koruna aspoň trochu rozvětvená
151	<i>Robinia pseudoacacia</i> 'Monophylla'	RobpseMon144	65	14	5	7,5	4	20-40	3	2	3		KP	Koruna aspoň trochu rozvětvená
152	<i>Robinia pseudoacacia</i> 'Monophylla'	RobpseMon145	65	14	5	7,5	4	20-40	3	2	3		KP	Koruna aspoň trochu rozvětvená
153	<i>Robinia pseudoacacia</i> 'Monophylla'	RobpseMon146	40	9	4	4,5	4	20-40	3	2	3		KP	Koruna aspoň trochu rozvětvená
154	<i>Robinia pseudoacacia</i> 'Monophylla'	RobpseMon147	65	14	5	6	4	20-40	3	2	3		KP	Koruna aspoň trochu rozvětvená
155	<i>Robinia pseudoacacia</i> 'Monophylla'	RobpseMon148	65	14	6	6,5	4	20-40	3	2	3		KP	Koruna aspoň trochu rozvětvená

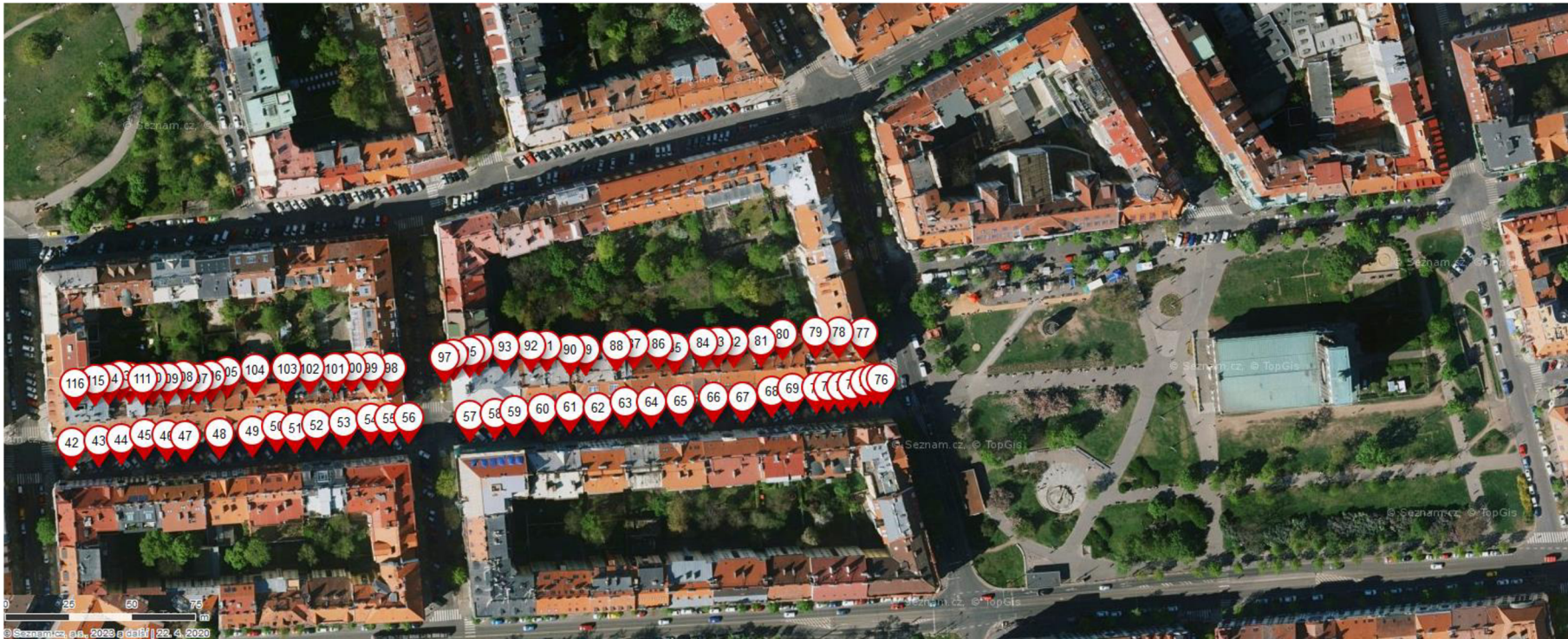
Tabulka 6 Taxonomické a dendrometrické údaje, Kvalitativní a související atributy stromů, Mánesovy ulice, severní strana, číslo dřeviny 130-155

Číslo	Název dřeviny	Kód dřeviny	Obvod kmene (cm)	Výška dřeviny (m)	Výška nasazení koruny (m)	Šířka koruny (m)	Fyziologické stáří	Věk	Vitalita	Zdravotní stav	Stabilita	Provozní bezpečnost	Perspektiva	Poznámky
156	<i>Robinia pseudoacacia</i> 'Monophylla'	RobpseMon149	55	14	8	5	4	20-40	2	2	3		KP	Přeštíhlený kmen, koruna až ve výšce cca 10m
157	<i>Robinia pseudoacacia</i> 'Monophylla'	RobpseMon150	65	14	6	6,5	4	20-40	3	2	3		KP	Koruna aspoň trochu rozvětvená
158	<i>Robinia pseudoacacia</i> 'Monophylla'	RobpseMon151	40	7	4	4,5	4	20-40	3	2	3		KP	Koruna aspoň trochu rozvětvená
159	<i>Robinia pseudoacacia</i> 'Monophylla'	RobpseMon152	65	14	5	7	4	20-40	3	2	3		KP	Koruna aspoň trochu rozvětvená
160	<i>Robinia pseudoacacia</i> 'Monophylla'	RobpseMon153	20	6,5	5	4	4	20-40	3	2	3		KP	Koruna aspoň trochu rozvětvená
161	<i>Robinia pseudoacacia</i> 'Monophylla'	RobpseMon154	65	14	5	6	4	20-40	3	2	3		KP	Koruna aspoň trochu rozvětvená
162	<i>Robinia pseudoacacia</i>	Robpse001	15	6,5	4	2	2	0-20	1	1	1		DP	Nová výsadba
163	<i>Robinia pseudoacacia</i> 'Monophylla'	RobpseMon155	75	15	6	8	4	20-40	3	2	3		KP	Koruna aspoň trochu rozvětvená
164	<i>Robinia pseudoacacia</i> 'Monophylla'	RobpseMon156	65	14	6	7,5	4	20-40	3	2	3		KP	Koruna aspoň trochu rozvětvená
165	<i>Robinia pseudoacacia</i> 'Monophylla'	RobpseMon157	50	13	5	8	4	20-40	3	3	4		N	Poškozený kmen
166	<i>Robinia pseudoacacia</i> 'Monophylla'	RobpseMon158	65	13	5	8	4	20-40	3	2	3		KP	Koruna aspoň trochu rozvětvená
167	<i>Robinia pseudoacacia</i> 'Monophylla'	RobpseMon159	40	7	3	5,5	4	20-40	3	2	3		KP	Koruna aspoň trochu rozvětvená
168	<i>Robinia pseudoacacia</i> 'Monophylla'	RobpseMon160	65	14	5	8	4	20-40	3	2	3		KP	Koruna aspoň trochu rozvětvená
169	<i>Robinia pseudoacacia</i> 'Monophylla'	RobpseMon161	65	14	5	8	4	20-40	3	2	3		KP	Koruna aspoň trochu rozvětvená

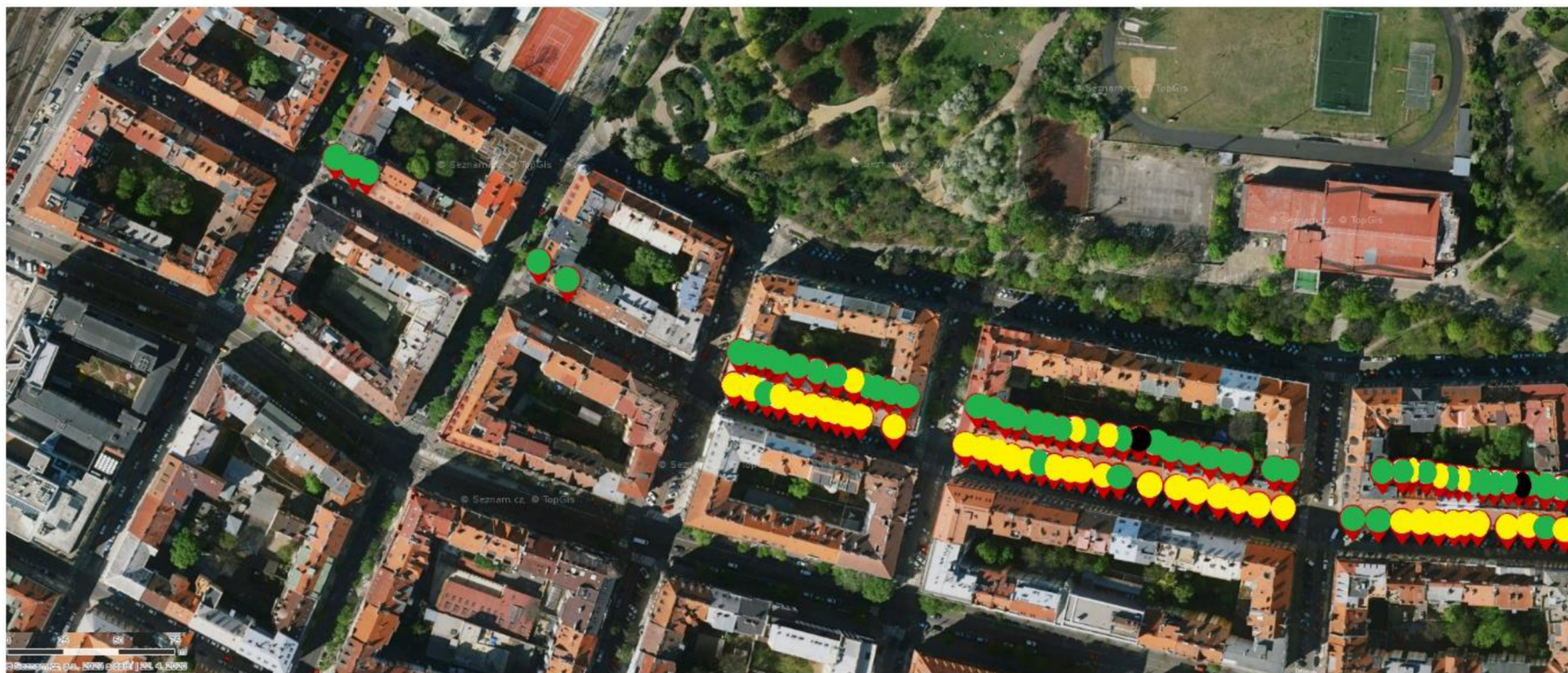
Tabulka 7 Taxonomické a dendrometrické údaje, Kvalitativní a související atributy stromů, Mánesovy ulice, severní strana, číslo dřeviny 156-169



Obrázek 23 Lokalita inventarizace stromů část 1



Obrázek 24 Lokalita inventarizace stromů část 2



Pařez



Sadovnická hodnota 4

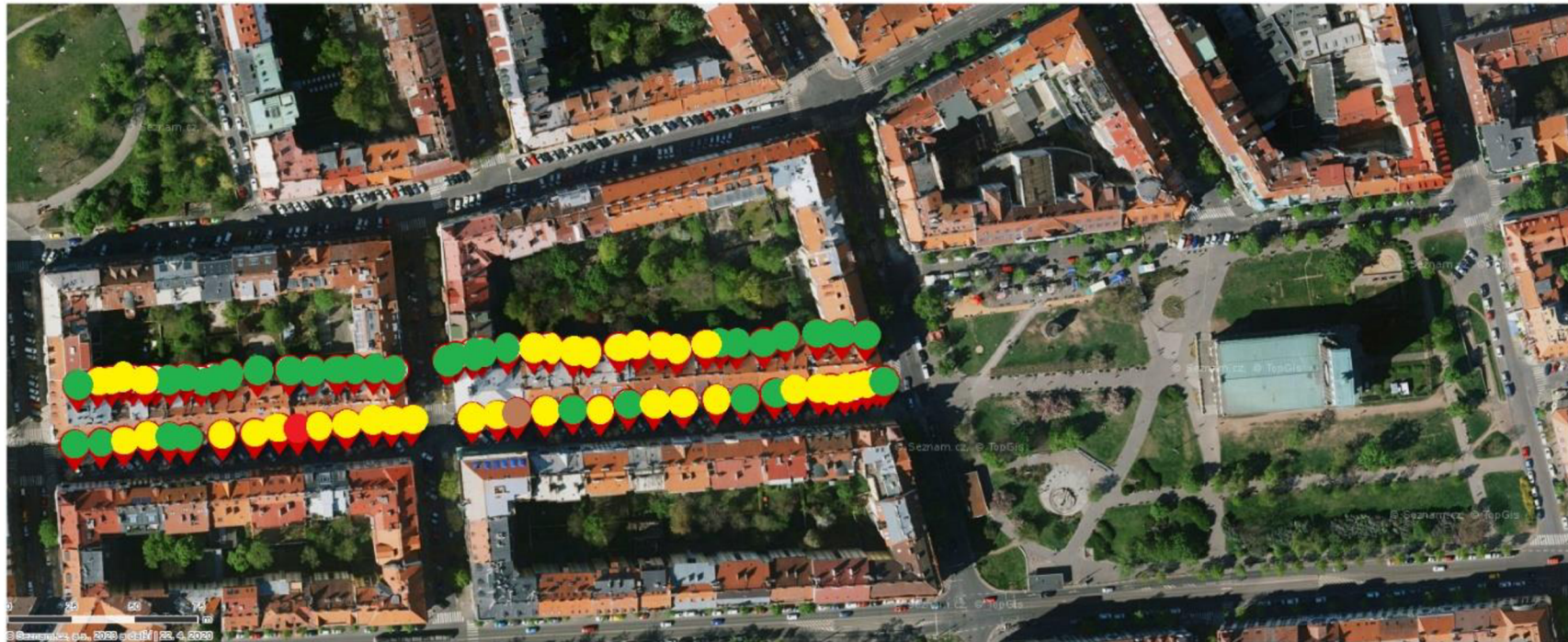


Sadovnická hodnota 3

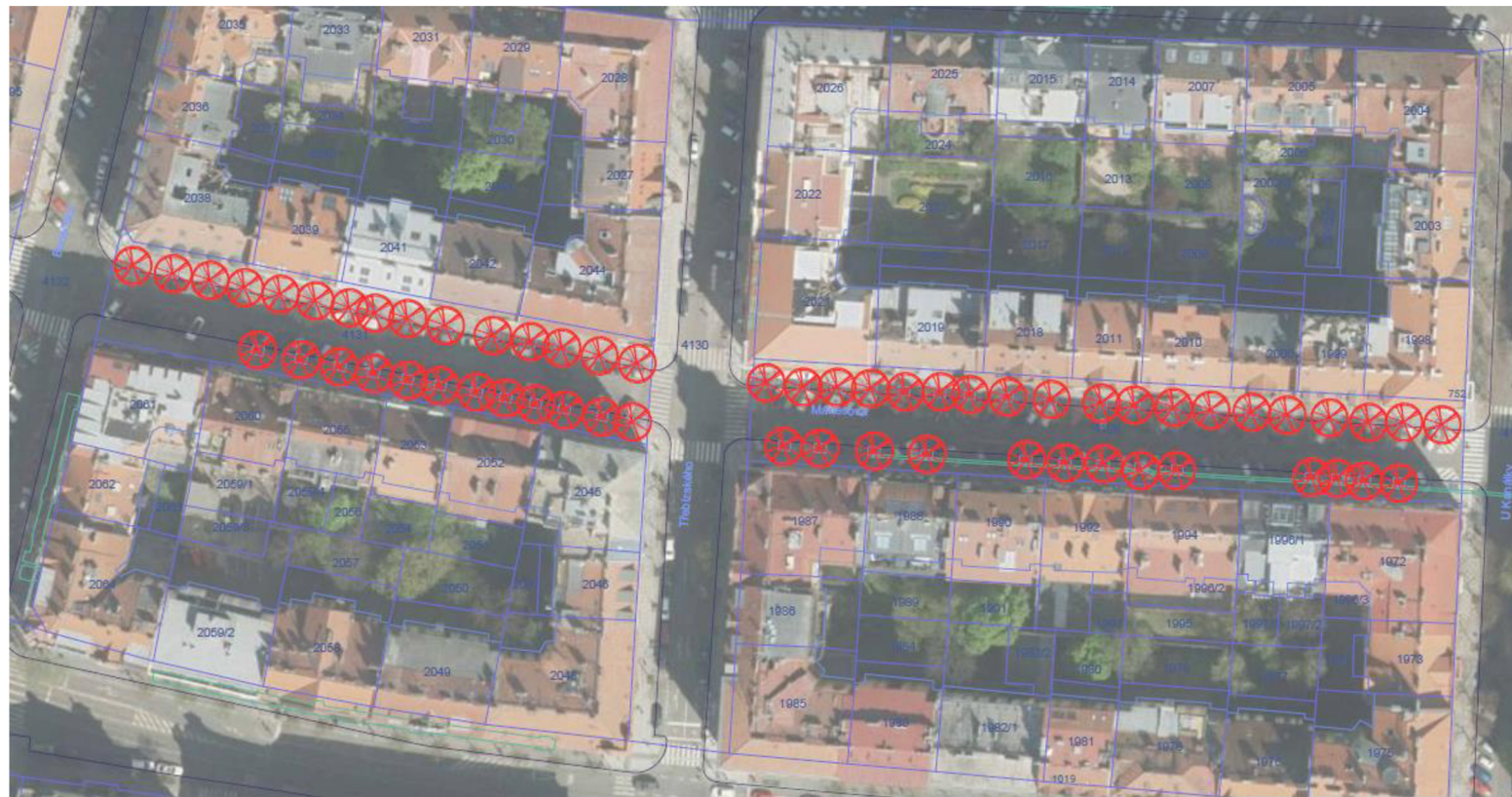


Sadovnická hodnota 2


Obrázek 25 Lokalita inventarizace stromů – sadovnická hodnota část 1



Obrázek 26 Lokalita inventarizace stromů – sadovnická hodnota část 2

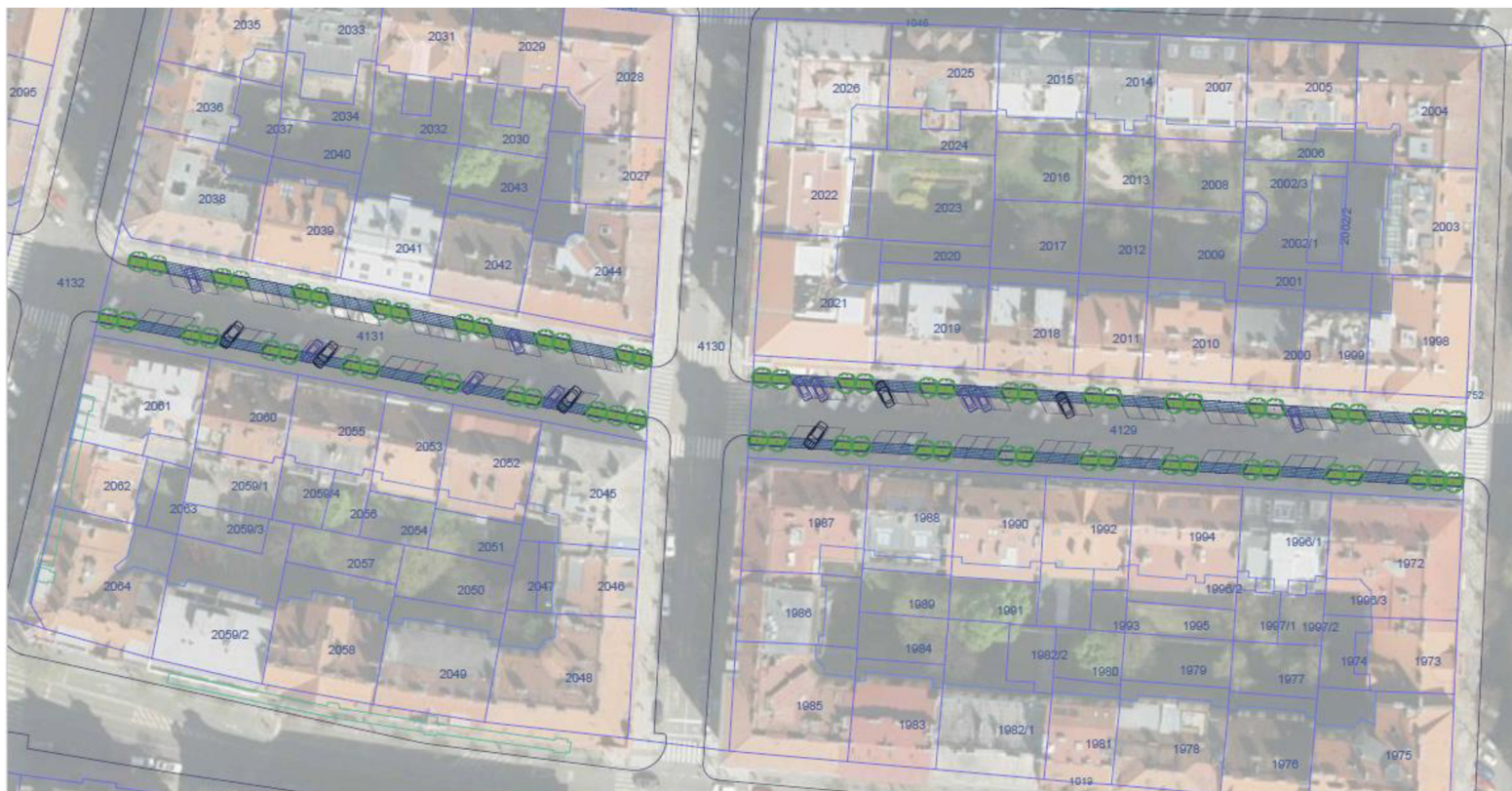


LEGENDA




 STROMY KE KACENÍ



Výkres 1 – Mánesova ulice – Současný stav

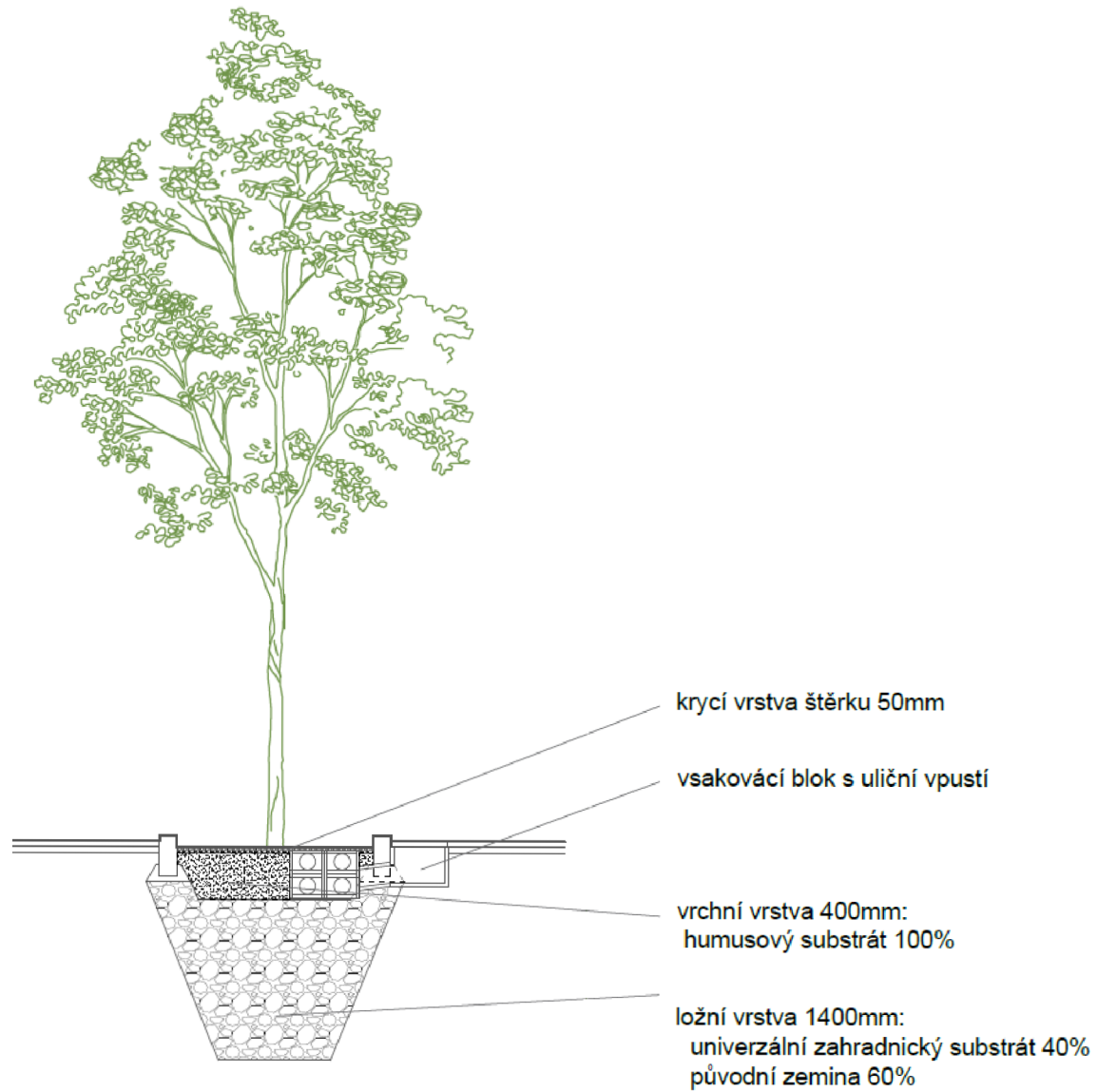


LEGENDA

-  Ulmus 'Rebona'
-  PARKOVACÍ STANÍ S PROPUSTNOU DLAŽBOU
-  NAVRŽENÉ ZAHONY



Výkres 2 – Mánesova ulice – Nový návrh



Výkres 3 – Mánesovy ulice – Řez výsadbové jámy

Rozpočet realizace Mánesovy ulice

Inventarizace dřevin a realizace zemních prací

Položka	Popis	MJ	Množství	Jednotná cena	Cena celkem bez DPH
1	Základní inventarizace dřevin	ks	167	150 Kč	25 050 Kč
2	Zaměření plochy geodetem	m ²	2296	10 Kč	22 960 Kč
3	Pokácení listnatého stromu postupně, se spouštěním části kmene a koruny 400-500mm	ks	7	4 000 Kč	28 000 Kč
4	Pokácení listnatého stromu postupně, se spouštěním části kmene a koruny 501-700mm	ks	51	12 900 Kč	657 900 Kč
5	Pokácení listnatého stromu postupně, se spouštěním části kmene a koruny 701-900mm	ks	2	28 200 Kč	56 400 Kč
6	Odstranění pařezu o průměru 400-500mm	ks	7	4 000 Kč	28 000 Kč
7	Odstranění pařezu o průměru 501-700mm	ks	52	8 000 Kč	416 000 Kč
8	Odstranění pařezu o průměru 701-900mm	ks	2	14 500 Kč	29 000 Kč
9	Odstranění dlažby a asfaltu o 1,2m	m ²	672	945 Kč	635 040 Kč
10	Skládkování odpadu(stavební a demoliční směs s dopravou)	t	363	1 550 Kč	562 650 Kč
11	Skládkování biodpadu - kmen a větve (s dopravou)	t	77,5	835 Kč	64 713 Kč
12	Skládkování biodpadu - kořeny/pařezy (s dopravou)	t	40	1 560 Kč	62 400 Kč
13	Skládkování nepotřebné zeminy (s dopravou)	t	399	200 Kč	79 800 Kč
14	Výkopové práce - tvorba nového záhonu pomocí techniky	h	40	2 000 Kč	80 000 Kč
15	Vsazení uliční vpustě pomocí techniky	ks	67	100 Kč	6 700 Kč
16	Manuální tvorba prokořenitelného prostoru pod parkovacími místy	m ³	50	500 Kč	25 000 Kč
17	Pokládka propustné dlažby pod parkovací stání	m ²	210	300 Kč	63 000 Kč
18	Umístění vsakovacího bloku s netkanou textilií	ks	67	300 Kč	20 100 Kč
19	Umístění chrániček VTV	m	100	114 Kč	11 400 Kč
	Materiál	MJ	Množství	Jednotná cena	Cena celkem bez DPH
20	Kamenivo do prokořenitelného prostoru frakce 32/63mm	t	90	610 Kč	54 900 Kč
21	Chráničky VTV	h	10	500 Kč	5 000 Kč
22	Uliční vpust'	ks	67	440 Kč	29 480 Kč
23	Obrubník betonový Best Linea Standart II standard přírodní 80x1000x250 mm	m	560	133 Kč	74 480 Kč
24	Propustná dlažba	m ²	210	665 Kč	139 650 Kč
	Doprava	MJ	Množství	Jednotná cena	Cena celkem bez DPH
25	Doprava materiálu (s nakládkou)	km	600	300 Kč	180 000 Kč
Celková cena bez DPH					3 357 623 Kč
DPH					21%
cena s DPH					4 062 723 Kč

Tabulka 8 Rozpočet – Inventarizace dřevina a realizace zemních prací

Výsadba stromů

Položka	Popis	MJ	Množství	Jednotná cena	Cena celkem bez DPH
26	Zdrsnění, zkosení a zvlnění stěn záhonů	ks	32	300 Kč	9 600 Kč
27	Výsadba stromů s ukotvením obvod 16-18cm, průměr balu 60-80cm	ks	67	4 500 Kč	301 500 Kč
28	Vymodelování závlahové misy o průměru 80 cm	ks	67	300 Kč	20 100 Kč
29	Zálivka ke stromům s dopravou (150l / strom)	l	10050	3 Kč	30 150 Kč
30	Ukotvení dřeviny třemi kůly	ks	134	250 Kč	33 500 Kč
31	Aplikace ochranného nátěru na stromy	h	3	200 Kč	600 Kč
	Material	MJ	Množství	Jednotná cena	Cena celkem bez DPH
32	Stromy (<i>Ulmus</i> 'Rebona') obvod 16-18cm	ks	67	10 500 Kč	703 500 Kč
33	Univerzální zahradnický substrát (s dopravou)	m ³	285,22	1 800 Kč	513 396 Kč
34	Vsakovací bloky (300l) s netkanou textilií (1ks mezi stromy)	ks	67	2 500 Kč	167 500 Kč
35	Kůl vyvazovací dřevěný impregrovaný (šířka 8 cm, délka 2m)	ks	201	161 Kč	32 361 Kč
36	Ochranný nátěr na stromy (Bio Plantella protekt)	kg	3	235 Kč	705 Kč
	Doprava	MJ	Množství	Jednotná cena	Cena celkem bez DPH
37	Doprava stromů (s nakládkou)	km	67	220 Kč	14 740 Kč

Celková cena bez DPH	DPH	cena s DPH
1 827 652 Kč	21%	2 211 459 Kč

Tabulka 9 Rozpočet – Výsadba stromů

Výsadba trvalek a travin

Položka	Popis	MJ	Množství	Jednotná cena	Cena celkem bez DPH
38	Navezení a urovnání záhonu pro trvalky pomocí techniky	h	14	800 Kč	11 200 Kč
39	Plošné hnojení vicesložkových hnojivem	m ²	509,3	5 Kč	2 547 Kč
40	Vytyčení výsadby	m ²	509,3	10 Kč	5 093 Kč
41	Výsadba trvalek a travin	ks	1910	5 Kč	9 550 Kč
42	Mulčování osázených záhonů štěrkem frakce 8/16mm ručně	h	10	500 Kč	5 000 Kč
43	Zálivka pro trvalkové záhony s dopravou (30l/m2)	l	15270	3 Kč	45 810 Kč
	Trvalky a traviny	MJ	Množství	Jednotná cena	Cena celkem bez DPH
44	<i>Molinia caerulea</i> 'Heidebraut' K9cm	ks	166	89 Kč	14 774 Kč
45	<i>Bergenia crassifolia</i> K9cm	ks	262	69 Kč	18 078 Kč
46	<i>Acanthus hungarius</i> K9cm	ks	198	109 Kč	21 582 Kč
47	<i>Lathyrus vernus</i> K9cm	ks	297	69 Kč	20 493 Kč
48	<i>Lamium galeobdolon subsp. Montanum</i> 'Florentinum' K9cm	ks	297	69 Kč	20 493 Kč
49	<i>Geranium macrorrhizum</i> K9cm	ks	690	89 Kč	61 410 Kč
	Materiál	MJ	Množství	Jednotná cena	Cena celkem bez DPH
50	Substrát pro trvalky	m ³	14,52	2 500 Kč	36 300 Kč
51	Pomalu rozpustné vicesložkové hnojivo	kg	10	378 Kč	3 780 Kč
52	Štěrka frakce 8/16 mm	t	3,267	640 Kč	2 091 Kč
	Doprava	MJ	Množství	Jednotná cena	Cena celkem bez DPH
53	Doprava substrátu a štěrku (s nakládkou)	km	60	100 Kč	6 000 Kč
54	Doprava materiálu a rostlin (s nakládkou)	km	100	100 Kč	10 000 Kč

Celková cena bez DPH	DPH	cena s DPH
294 200 Kč	21%	355 982 Kč

Tabulka 10 Rozpočet – Výsadba trvalek a travin

Rozvojová péče

Položka	Popis	MJ	Množství	Četnost	Jednotná cena	Cena celkem bez DPH		
55	Pravidelná kontrola zdravotního stavu rostlin a stromů	m ²	1033	7	1 Kč	7 231 Kč		
56	Zálivka stromů v extrémním suchém období s dopravou (150l/strom)	l	10050	2	3 Kč	60 300 Kč		
57	Zálivka trvalkových záhonů v extrémním suchém období s dopravou (30l/m ²)	l	15270	2	3 Kč	91 620 Kč		
58	Náhrada odumřelých rostlin	ks	20	1	5 Kč	100 Kč		
59	Pravidelná zálivka stromů v 1.roce po výsadbě s dopravou (150l/strom)	l	10050	3	3 Kč	90 450 Kč		
60	Pravidelná zálivka stromů v 2.roce po výsadbě s dopravou (150l/strom)	l	10050	2	3 Kč	60 300 Kč		
61	Pravidelná zálivka stromů v 3.roce po výsadbě s dopravou(150l/strom)	l	10050	1	3 Kč	30 150 Kč		
62	Výchovný řez stromů po dobu 3 let	ks	29	3	250 Kč	21 750 Kč		
63	Tvarovací řez stromů po dobu 3 let	ks	29	3	400 Kč	34 800 Kč		
64	Zdravotní řez stromů po dobu 3 let	ks	29	3	650 Kč	56 550 Kč		
65	Příprava na zimní období(svázání travin, zastřížení trvalek)	h	6	1	200 Kč	1 200 Kč		
66	Pletí	h	2	28	200 Kč	11 200 Kč		
67	Skládkování bioodpadu	t	2	14	650 Kč	13 650 Kč		
68	Hnojení trvalek a travin pomalurozpustným hnojivem	m ²	509,3	1	5 Kč	2 547 Kč		
	Materiál	MJ	Množství	Četnost	Jednotná cena	Cena celkem bez DPH		
69	Náhrada za odumřelé trvalky a traviny	ks	20	1	50 Kč	1 000 Kč		
70	Pomalu rozpustné vicesložkové hnojivo	kg	20	1	39 Kč	778 Kč		
	Doprava	MJ	Množství	Četnost	Jednotná cena	Cena celkem bez DPH		
71	Doprava bioodpadu na skládku	km	50	14	60 Kč	42 000 Kč		
72	Doprava ostatního materiálu	km	60	2	60 Kč	7 200 Kč		
						Celková cena bez DPH	DPH	cena s DPH
						532 826 Kč	21%	644 719 Kč

Tabulka 11 Rozpočet – Rozvojová péče

Udržovací péče

Položka	Popis	MJ	Množství	Četnost	Jednotná cena	Cena celkem bez DPH
73	Zálivka stromů v extrémním suchém období s dopravou (150l/strom)	l	5360	2	3 Kč	32 160 Kč
74	Zálivka trvalkových záhonů v extrémním suchém období s dopravou (30l/m2)	l	15270	1	3 Kč	45 810 Kč
75	Kontrola stromů a ošetření proti škůdcům a chorobám	h	6	2	200 Kč	2 400 Kč
76	Udržovací řez stromů 1x za 2 roky	ks	67	1	400 Kč	26 800 Kč
77	Zdravotní kontrola a diagnostika stromů 1x za 10 let	ks	29	1	1 000 Kč	29 000 Kč
78	Pleti	h	2	14	200 Kč	5 600 Kč
79	Odstranění suché hmoty travin a trvalek na jaře	h	8	1	200 Kč	1 600 Kč
80	Kontrola trvalek a travin proti škůdcům a chorobám	h	6	2	200 Kč	2 400 Kč
81	Hnojení trvalek a travin pomalurozpustným hnojivem	m ²	509,3	1	5 Kč	2 547 Kč
82	Příprava na zimní období(svázání travin, zastřížení trvalek)	h	6	1	200 Kč	1 200 Kč
83	Skládkování bioodpadu	t	2	14	650 Kč	13 650 Kč
	Materiál	MJ	Množství	Četnost	Jednotná cena	Cena celkem bez DPH
84	Pomalů rozpustné vicesložkové hnojivo	kg	20	1	39 Kč	778 Kč
	Doprava	MJ	Množství	Četnost	Jednotná cena	Cena celkem bez DPH
85	Doprava bioodpadu na skládku	km	50	14	60 Kč	42 000 Kč
86	Doprava ostatního materiálu	km	60	2	60 Kč	7 200 Kč

Celková cena bez DPH	DPH	cena s DPH
213 145 Kč	21%	257 905 Kč

Tabulka 12 Rozpočet – Udržovací péče

Projekční práce

Položka	Popis	Cena celkem bez DPH		
82	Prováděcí projekt	50 000 Kč		
83	Inženýring (Vyřízení potřebných povolení)	15 000 Kč		
84	Investorský dozor	15 000 Kč		
		Cena celkem bez DPH	DPH	Cena s DPH
		80 000 Kč	21%	96 800 Kč

Tabulka 13 Rozpočet – Projekční práce

Rekapitulace

Inventarizace dřevin a realizace zemních prací	3 357 623 Kč		
Výsadba stromů	1 827 652 Kč		
Výsadba trvalek a travin	294 200 Kč		
Rozvojová péče	532 826 Kč		
Udržovací péče	213 145 Kč		
Projekční práce	80 000 Kč		
		Celková cena bez DPH	DPH
		6 305 446,00 Kč	21%
			Celková cena s DPH
			7 629 589,66 Kč

Tabulka 14 Rozpočet – Rekapitulace