

IDČ výzkumu	sektor	stratigrafická jednotka	keramická třída I	IDČ fragmentu	přírůstkové č.	IDČ / INVČ fragmentu	typ nádoby	počet zlomků
138/98	B8	H1	Pr5010	1	513/H1/1	165497	neurčitelný	1
138/98	B6	H5	Pr5013	2	533/H5-1	165584	mísa	1
138/98	B6	H5	Pr4002	3	533/H5-2	165585	hrnec	1
138/98	B6	H5	Pr4003	4	533/H5-3	165586	neurčitelný	1
138/98	B/C7	H6	Pr5010	5	518/H6-1	165540	džbán	1
138/98	B/C7	H6	Pr5011	6	518/H6-2	165541	hrnek	1
138/98	B/C7	H6	Pr5012	7	518/H6-3	165542	mísa	1
138/98	B/C7	H6	Pr5010	8	518/H6-5	165544	neurčitelný	1
138/98	B/C7	H6	Pr4006	9	518/H6-4	165543	neurčitelný	1
138/98	B/C7	H6	Pr5010	10	518/H6-5	165544	neurčitelný	1
138/98	B/C7	H6	Pr4001	11	518/H6-6	165546	zásobnice	1
138/98	B/C7	H6	Pr5010	12	518/H6-5	165544	neurčitelný	1
138/98	B/C7	H6	Pr4006	13	518/H6-4	165545	neurčitelný	1
138/98	B/C7	H6	Pr4001	14	518/H6-6	165546	zásobnice	1
138/98	B/C7	H6	Pr4001	15	518/H6-6	165546	zásobnice	1
138/98	B/C7	H6	Pr4006	16	518/H6-4	165544	neurčitelný	1
138/98	B/C8	H7	Pr4003	17	H7-1	165530	hrnec	1
138/98	B/C8	H7	Pr4002	18	H7-2	165531	neurčitelný	1
138/98	B/C8	H7	Pr4002	19	H7-2	165531	neurčitelný	1
138/98	B/C8	H7	Pr4002	20	H7-2	165531	neurčitelný	1
138/98	B/C8	H7	Pr4008	21	H7-3	165532	neurčitelný	1

138/98	B/C8	H7	Pr4002	22	H7-4	165533	hrnec	1
138/98	B/C8	H7	Pr5012	23	H7-5	165534	mísa	1
138/98	B/C8	H7	Pr5010	24	H7-6	165535	poklice	1
138/98	B/C8	H7	Pr5010	25	H7-7	165536	trojnožka	1
138/98	B/C8	H7	Pr5010	26	H7-8	165537	neurčitelný	1
138/98	B/C8	H7	Pr5010	27	H7-8	165537	neurčitelný	1
138/98	B/C8	H7	Pr5010	28	H7-9	165538	neurčitelný	1
138/98	B/C8	H7	Pr5011	29	H7-9	165538	neurčitelný	1
138/98	B/C8	H7	Pr5011	30	H7-9	165538	neurčitelný	1
138/98	B/C8	H7	Pr5010	31	H7-9	165538	neurčitelný	1
138/98	B/C8	H7	Pr5010	32	H7-9	165538	neurčitelný	1
138/98	B/C8	H7	Pr5014	33	H7-10	165539	střešní krytina	1
138/98	B6	H8	Pr5011	34	556/H8/1	165621	hrnec	1
138/98	B4	H12	Pr5010	35	574/H12-1	165761	poklice	1
138/98	B4	H12	Pr5010	36	574/H12-2	165762	hrnec	1
138/98	B4	H12	Pr5011	37	574/H12-3	165763	mísa	1
138/98	B4	H12	Pr5011	38	574/H12-4	165764	hrnec	1
138/98	B4	H12	Pr5010	39	574/H12-5	165765	hrnec	1
138/98	B4	H12	Pr5010	40	574/H12-6	165766	neurčitelný	1
138/98	B4	H12	Pr5010	41	574/H12-6	165766	neurčitelný	1

138/98	B4	H14	Pr4003	42	573/H14-1	165753	mísa	1
138/98	B4	H14	Pr4003	43	573/H14-2	165754	neurčitelný	1
138/98	B4	H14	Pr5010	44	573/H14-3	165755	neurčitelný	1
138/98	B4	H15	Pr4001	45	H15/1	166170	zásobnice	1
138/98	B4	H15	Pr4001	46	H15/2	166171	zásobnice	1
138/98	B4	H15	Pr4003	47	H15/3	166172	neurčitelný	1
138/98	B4	H15	Pr4006	48	H15/4	166173	neurčitelný	1
138/98	B4	H15	Pr4002	49	H15/5	166174	neurčitelný	1
138/98	B4	H15	Pr4002	50	H15/6	166175	neurčitelný	1
138/98	B4	H15	Pr4003	51	H15/6	166175	neurčitelný	1
138/98	B4	H15	Pravěk	52	H15/6	166175	neurčitelný	1
138/98	B4	H15	Pravěk	53	H15/6	166175	neurčitelný	1
138/98	B4	H15	Pr5011	54	H15/7	166176	mísa	1
138/98	B4	H15	Pr5011	55	H15/8	166177	neurčitelný	1
138/98	B4	H15	Pr5010	56	H15/10	166179	džbán	1
138/98	B4	H15	Pr4003	57	H15/11	166180	neurčitelný	1
138/98	B4	H15	Pr4002	58	H15/12	166181	neurčitelný	1
138/98	B4	H15	Pr4003	59	H15/12	166181	neurčitelný	1
138/98	B4	H15	Pr4003	60	H15/12	166181	neurčitelný	1
138/98	B3	H22	Pr5010	61	H22/1	166183	neurčitelný	1
138/98	B3	H23	Pr5010	62	H23/1	166184	neurčitelný	1
138/98	B/C7	H26	Pr4009	63	H26-1	165555	neurčitelný	1
138/98	B/C7	H26	Pr5011	64	H26-2	165556	mísa	1

138/98	B/C7	H26	Pr5011	65	H26-3	165557	trojnožka	1
138/98	B/C7	H26	Pr5010	66	H26-4	165558	neurčitelný	1
138/98	B/C7	H27	Pr4007	67	H27-1	165608	hrnec	1
138/98	B/C7	H27	Pr4007	68	H27-2	165609	hrnec	1
138/98	B/C7	H27	Pr5010	69	H27-3	165610	neurčitelný	1
138/98	B/C7	H27	Pr5010	70	H27-3	165610	neurčitelný	1
138/98	B/C7	H27	Pr5010	71	H27-3	165610	neurčitelný	1
138/98	B/C7	H27	Pr5010	72	H27-3	165610	neurčitelný	1
138/98	B/C7	H27	Pr5011	73	H27-4	165611	neurčitelný	1
138/98	B4	H28	Pr5010	74	H28/1	166185	neurčitelný	1
138/98	B4	H29	Pr5010	75	H29/1	166186	neurčitelný	1
138/98	A/B8	H30	Pr4002	76	H30/1	166188	hrnec	1
138/98	A/B8	H30	Pr5010	77	H30/2	166189	mísa	1
138/98	A/B8	H30	Pr4007	78	H30/3	166190	mísa	1
138/98	A/B8	H30	Pr5010	79	H30/5	166192	neurčitelný	1
138/98	A/B8	H30	Pr5011	80	H30/6	166193	neurčitelný	1
138/98	A/B8	H30	Pr4002	81	H30/7	166194	neurčitelný	1
138/98	A/B8	H30	Pr5011	82	H30/8	166195	neurčitelný	1
138/98	A/B8	H30	Pr5011	83	H30/8	166195	neurčitelný	1
138/98	A/B8	H30	Pr5010	84	H30/8	166195	neurčitelný	1
138/98	A/B8	H30	Pr5011	85	H30/8	166195	neurčitelný	1

138/98	A/B8	H30	Pr5011	86	H30/11	166198	džbán	1
138/98	A/B8	H30	Pr5011	87	H30/12	166199	neurčitelný	1
138/98	A/B8	H30	Pr5010	88	H30/13	166200	neurčitelný	1
138/98	B/C8	H36	Pr4002	89	H36/1	166202	hrnec	1
138/98	B/C8	H36	Pr4004	90	H36/2	166203	neurčitelný	1
138/98	B/C8	H36	Pr4004	91	H36/2	166203	neurčitelný	1
138/98	B/C8	H36	Pr4001	92	H36/3	166204	zásobnice	1
138/98	B/C8	H36	Pr4002	93	H36/4	166205	neurčitelný	1
138/98	B4	H37	Pr5011	94	H37/1	166206	neurčitelný	1
138/98	B4	H37	Pr5011	95	H37/1	166206	neurčitelný	1
138/98	B4	H37	Pr5010	96	H37/2	166207	neurčitelný	1
138/98	B4	H37	Pr5010	97	H37/2	166207	neurčitelný	1
138/98	B4	H37	Pr4001	98	H37/3	166208	zásobnice	1
138/98	B4	H38	Pr4002	99	H38/1	165825	hrnec	1
138/98	B4	H38	Pr5010	100	H38/2	165826	hrnec	1
138/98	B4	H38	Pr5010	101	H38/3	165827	neurčitelný	1
138/98	B4	H38	Pr4006	102	H38/3	165827	neurčitelný	1
138/98	B4	H40	Pr5011	103	H40/1	166211	trojnožka	1
138/98	B4	H40	Pr5011	104	H40/2	166212	neurčitelný	1
138/98	B4	H40	Pr5011	105	H40/3	166213	neurčitelný	1
138/98	B4	H42	Pr4003	106	H42/1	166214	neurčitelný	1
138/98	B4	H42	Pr4001	107	H42/2	166215	zásobnice	1
138/98	B4	H42	Pr4001	108	H42/3	166216	zásobnice	1
138/98	B4	H42	Pr4001	109	H42/3	166216	zásobnice	1
138/98	B4	H42	Pr4001	110	H42/3	166216	zásobnice	1
138/98	B4	H42	Pr4001	111	H42/3	166216	zásobnice	1
138/98	B3	H43	Pr5011	112	H43/1	166218	džbán	1

138/98	B3	H43	Pr5011	113	H43/1	166218	neurčitelný	1
138/98	B3	H43	Pr5011	114	H43/1	166218	neurčitelný	1
138/98	B3	H43	Pr5011	115	H43/1	166218	neurčitelný	1
138/98	A/B8	H30	Pr5011	116	H30/4	166191	mísa	1
138/98	B3	134	Pr4001	117	134/1	166112	zásobnice	1
138/98	B3	134	Pr4001	118	134/2	166113	zásobnice	1
138/98	B3	134	Pr4002	119	134/3	166114	poklice	1
138/98	B3	134	Pr4002	120	134/?	166115	mísa	1
138/98	B3	134	Pr4002	121	134/4	166116	poklice	1
138/98	B3	134	Pr4004	122	134/6+8	166117 + 166119	hrnec	2
138/98	B3	134	Pr4004	123	134/7	166118	hrnec	1
138/98	B3	134	Pr5011	124	134/9	166120	talíř	1
138/98	B3	134	Pr5011	125	134/10	166121	talíř	1
138/98	B3	134	Pr5010	126	134/11	166122	poklice	1
138/98	B3	134	Pr5010	127	134/12	166123	hrnec	1
138/98	B3	134	Pr5010	128	134/13	166124	kahan	1
138/98	B3	134	Pr4006	129	134/14	166125	hrnec	1
138/98	B3	134	Pr4009	130	134/15	166126	neurčitelný	1
138/98	B3	134	Pr4005	131	134/16	166127	neurčitelný	1

138/98	B3	134	Pr4005	132	134/16	166127	neurčitelný	1
138/98	B3	134	Pr5010	133	134/17	166128	neurčitelný	1
138/98	B3	134	Pr5010	134	134/18	166129	neurčitelný	1
138/98	B3	134	Pr4007	135	134/19	166130	neurčitelný	1
138/98	B3	134	Pr5010	136	134/20	166131	neurčitelný	1
138/98	B3	134	Pr5010	137	134/21	166132	neurčitelný	1
138/98	B3	134	Pr5010	138	134/21	166132	neurčitelný	1
138/98	B3	134	Pr5010	139	134/21	166132	neurčitelný	1
138/98	B3	134	Pr5010	140	134/21	166132	neurčitelný	1
138/98	B3	134	Pr5010	141	134/21	166132	neurčitelný	1
138/98	B3	134	Pr5010	142	134/21	166132	neurčitelný	1
138/98	B3	134	Pr5010	143	134/21	166132	neurčitelný	1
138/98	B3	134	Pr5010	144	134/21	166132	neurčitelný	1
138/98	B3	134	Pr5010	145	134/21	166132	neurčitelný	1
138/98	B3	134	Pr5010	146	134/21	166132	neurčitelný	1
138/98	B3	134	Pr5010	147	134/21	166132	neurčitelný	1
138/98	B3	134	Pr5010	148	134/21	166132	neurčitelný	1
138/98	B3	134	Pr5010	149	134/21	166132	neurčitelný	1
138/98	B3	134	Pr5010	150	134/21	166132	neurčitelný	1
138/98	B3	134	Pr5010	151	134/21	166132	neurčitelný	1
138/98	B3	134	Pr4002	152	134/21	166132	neurčitelný	1
138/98	B3	134	Pr5011	153	134/21	166132	neurčitelný	1
138/98	B3	134	Pr5011	154	134/21	166132	neurčitelný	1

138/98	B3	134	Pr5011	155	134/21	166132	neurčitelný	1
138/98	B3	134	Pr5010	156	134/21	166132	neurčitelný	1
138/98	B3	134	Pr5010	157	134/21	166132	neurčitelný	1
138/98	B3	134	Pr5011	158	134/21	166132	neurčitelný	1
138/98	B3	134	Pr5011	159	134/21	166132	neurčitelný	1
138/98	B3	134	Pr5011	160	134/21	166132	neurčitelný	1
138/98	B3	134	Pr5010	161	134/21	166132	neurčitelný	1
138/98	B3	134	Pr5010	162	134/21	166132	neurčitelný	1
138/98	B3	134	Pr5010	163	134/21	166132	neurčitelný	1
138/98	B3	134	Pr4007	164	134/21	166132	neurčitelný	1
138/98	B3	134	Pr5010	165	134/21	166132	neurčitelný	1
138/98	B3	134	Pr5010	166	134/21	166132	neurčitelný	1
138/98	B3	134	Pr5010	167	134/21	166132	neurčitelný	1
138/98	B3	134	Pr4002	168	134/21	166133	neurčitelný	1
138/98	B3	134	Pr4002	169	134/21	166133	neurčitelný	1
138/98	B3	134	Pr4003	170	134/22	166133	neurčitelný	1
138/98	B3	134	Pr4003	171	134/22	166133	neurčitelný	1
138/98	B3	134	Pr4002	172	134/22	166133	neurčitelný	1
138/98	B3	134	Pr4003	173	134/22	166133	neurčitelný	1
138/98	B3	134	Pr5010	174	134/22	166133	neurčitelný	1
138/98	B3	134	Pr5010	175	134/22	166133	neurčitelný	1
138/98	B3	134	Pr5010	176	134/22	166133	neurčitelný	1
138/98	B3	134	Pr5010	177	134/22	166133	neurčitelný	1
138/98	B3	134	Pr5010	178	134/22	166133	neurčitelný	1
138/98	B3	134	Pr5010	179	134/22	166133	neurčitelný	1

138/98	B3/4	134	Pr4001	180	134/30	166141	zásobnice	1
138/98	B3/4	134	Pr5011	181	134/31	166142	neurčitelný	1
138/98	B3/4	134	Pr5011	182	134/31	166142	neurčitelný	1
138/98	B3/4	134	Pr5011	183	134/31	166142	neurčitelný	1
138/98	B3/4	134	Pr5011	184	134/31	166142	neurčitelný	1
138/98	B3/4	134	Pr4002	185	134/32	166143	neurčitelný	1
138/98	B4	134	Pr4002	186	134/35	166146	hrnec	1
138/98	B4	134	Pr4002	187	134/35	166146	hrnec	1
138/98	B4	134	Pr4003	188	134/36	166147	hrnec	1
138/98	B4	134	Pr4003	189	134/37	166148	hrnec	1
138/98	B4	134	Pr4003	190	134/38	166149	hrnec	1
138/98	B4	134	Pr4002	191	134/39	166150	mísa	1
138/98	B4	134	Pr4002	192	134/40	166151	hrnec	1
138/98	B4	134	Pr4003	193	134/41	166152	neurčitelný	1
138/98	B4	134	Pr4003	194	134/42	166153	neurčitelný	1
138/98	B4	134	Pr4003	195	134/42	166153	neurčitelný	1
138/98	B4	134	Pr4003	196	134/42	166153	neurčitelný	1
138/98	B4	134	Pr4003	197	134/42	166153	neurčitelný	1
138/98	B4	134	Pr4003	198	134/42	166153	neurčitelný	1
138/98	B4	134	Pr4003	199	134/42	166153	neurčitelný	1
138/98	B4	134	Pr4002	200	134/42	166153	neurčitelný	1
138/98	B4	134	Pr4002	201	134/42	166153	neurčitelný	1
138/98	B4	134	Pr4002	202	134/42	166153	neurčitelný	1
138/98	B4	134	Pr4003	203	134/42	166153	neurčitelný	1

138/98	B4	134	Pr4002	204	134/42	166153	neurčitelný	1
138/98	B4	134	Pr4005	205	134/42	166153	neurčitelný	1
138/98	B4	134	Pr4005	206	134/42	166153	neurčitelný	1
138/98	B4	134	Pr4002	207	134/42	166153	neurčitelný	1
138/98	B4	134	Pr5010	208	134/42	166153	neurčitelný	1
138/98	B4	134	Pr4002	209	134/42	166153	neurčitelný	1
138/98	B4	134	Pr4001	210	134/43	166154	neurčitelný	1
138/98	B4	134	Pr4001	211	134/43	166154	neurčitelný	1
138/98	B4	134	Pr4001	212	134/43	166154	neurčitelný	1
138/98	B4	134	Pr4003	213	134/43	166154	neurčitelný	1
138/98	B4	134	Pr5011	214	134/44	166155	hrnec	1
138/98	B4	134	Pr5010	215	134/45	166156	hrnec	1
138/98	B4	134	Pr5010	216	134/46	166157	hrnec	1
138/98	B4	134	Pr5010	217	134/47	166158	hrnec	1
138/98	B4	134	Pr5010	218	134/48	166159	poklice	1
138/98	B4	134	Pr5010	219	134/49	166160	mísa	1
138/98	B4	134	Pr5010	220	134/50	166161	hrnec	1
138/98	B4	134	Pr5010	221	134/51	166162	hrnec	1
138/98	B4	134	Pr5010	222	134/52	166163	neurčitelný	1
138/98	B4	134	Pr5011	223	134/52	166163	neurčitelný	1

138/98	B4	134	Pr5010	224	134/52	166163	neurčitelný	1
138/98	B4	134	Pr5010	225	134/53	166164	neurčitelný	1
138/98	B4	134	Pr5010	226	134/53	166164	neurčitelný	1
138/98	B4	134	Pr4002	227	134/53	166164	neurčitelný	1
138/98	B3	H43	Pr5010	228	x	x	neurčitelný	1
138/98	B3	H43	Pr5010	229	x	x	neurčitelný	1
138/98	B3	H43	Pr5010	230	x	x	neurčitelný	1
138/98	B4	H37	Pr5010	231	x	x	neurčitelný	1
138/98	B4	H18	Pr5011	232	x	x	neurčitelný	1
138/98	B4	H18	Pr5011	233	x	x	neurčitelný	1
138/98	B3/4	H19	Pr5010	234	x	x	neurčitelný	1
138/98	A/B8	H30	Pr5010	235	x	x	neurčitelný	1
138/98	B4	H13	Pr5010	236	x	x	neurčitelný	1
138/98	B4	H13	Pr5010	237	x	x	neurčitelný	1
138/98	B4	H17	Pr5011	238	x	x	neurčitelný	1
138/98	B/C4/5	H11	Pr5011	239	x	x	neurčitelný	1
138/98	B3	H39	Pr5011	240	x	x	neurčitelný	1
138/98	B3	H39	Pr5010	241	x	x	neurčitelný	1
138/98	B/C7	H6	Pr5011	242	x	x	neurčitelný	1
138/98	B/C7	H6	Pr5010	243	x	x	hrnec	1
138/98	B3	134	Pr4002	244	134/23	166134	přeslen	

hmotnost u nádob	poznámka I	okraje	průměr I	výzdoba I	výzdoba II	dno	dno - technologické stopy
11.90							
0.70		rozšířený, ovalený	10	malovaná			
9.30				horizontální rýhy			
5.80							
23.90		s okružím	12				
6.10		zúžující se, zevnitř prožlabený	8				
5.70				rytý prstencový motiv			
2.80							
15.50							
4.50							
91.90							
5.10							
15.80							
50.10							
42.70							
12.10							
15.00		římsovité					
17.80							
7.20							
10.80							
72.10						okraj hraněný šikmý	-

9.30		s okružím	22				
1.70		ovalený, asymetrický rozšířený					
25.30							
41.20							
15.20						okraj hraněný šikmý	struna
5.10						okraj hraněný rozšířený	-
3.50							
5.10							
1.60							
4.80							
3.50							
18.10							
5.30		římsovité					
12.60		symetrický rozšířený	14				
8.70		s okružím					
6.00		ovalený, asymetrický rozšířený	18				
3.90		přehnutý, podžlabený					
31.20		ovalený					
7.50							
6.40							

11.60		zesílený zaoblený	16				
8.00				horizontální rýhy			
3.30							
386.80		kyjovitý					
365.80		Kvadratick ý		2 vlnice			
15.30				stupňovitě profilování			
8.10						vsazované	podsypané
12.00							
60.20							
9.50							
6.10							
4.10							
1.60		ovalený, asymetrick y rozšířený					
4.50				horizontální žlábkování			
32.20				horizontální žlábký	červená malba		
9.00				horizontální žlábkování			
15.40							
5.90							
3.20							
1.00							
20.70							
3.80							
18.60		přehnutý, podseknut ý	23				

21.50							
2.40							
28.50		s okružím	17				
17.30		náběh na okruží		vlnice			
4.20				červený malovaný pruh			
1.90							
9.10							
2.50							
5.30		kuželovitě seříznutý a podříznutý	20				
3.20							
1.70	na lebce			horizontální žlábek			
8.60		náběh na okruží		horizontální žlábkování			
62.20		vodorovný, mírně obloukovitý					
8.60		přehnutý, podseknutý					
9.30							okraj hraněný, rozšířený s lištou
16.40				horizontální žlábkování			
17.90							
2.00							
1.00							
0.80							
0.50							

8.30							
8.30							
9.40							
18.90		náběh na okružích					
5.90							
1.70							
47.70							
249.50							
16.10							okraj hraněný, rozšířený
4.50				horizontální žlábkování			
2.00							
3.10							
31.00							
13.10		s okružím	19				
6.50		přehnutý, podžlabený	10				
14.50							
10.30							
38.30							
3.10	na očnicích						
3.70	na očnicích						
5.00				horizontální žlábkování			
138.20							
116.40							
98.80							
65.50							
69.70							
23.10		s okružím					

14.40							posýpka pískem
6.60		-					
3.90							
11.90		seřiznutý, členěný	12				
826.00		kyjovitý		oběžné rýhy			
361.30		kyjovitý		horizontální rýhy			
22.80		asymetricky rozšířený	17				
6.80		vodorovný , obloukovitý	10				
7.20		symetricky rozšířený					
17.90		římsovité	14				
7.80		šikmo vně vyhnutý, zaoblený	14				
8.20		ovalený, asymetricky rozšířený					
24.10		ovalený, asymetricky rozšířený	32				
5.30		symetricky rozšířený					
19.50		zavinutý	32	malování			
20.50		oblý, zesílený					
18.20				úzké hluboké rýhy			
3.50							
3.40				radélko			

4.80				radélko			
4.20							
25.10							
203.10							okraj hraněný, rozšířený
21.80							okraj hraněný, rozšířený
4.6							
3.6							
3.2							
2.4							
1.8							
6.5							
3.6							
2.6							
2.5							
2.4							
8.8							
1.8							
6.2				malované horizontální pruhy			
2.6							
10.5							
6.90							
3.6				horizontální žlábkování			
2.7				horizontální žlábkování			

2.1				horizontální žlábkování			
12							
4.5							
3.9				horizontální žlábkování			
2.4				horizontální žlábkování			
16.6							
5.5							
6.7							
2.9							
2.8							
3.9							
1.7							
1.8							
40.4							
31.2							
40.3							
16.1				horizontální žlábkování			
17.2							
11.7							
3.1							
4							
11.7							
7.6							
5.9				horizontální rytá linie			
4.9							

480.2		kyjovitý					
5.3							
2.7							
1.7							
1							
17.4							
37.3		s okružím	12				
19.7		s okružím	12				
13.5		s okružím					
7.5		s okružím	13				
14.5		římsovité	14				
6.1		vodorovný , mírně obloukovit ý					
3.9		svisle seříznutý	12				
11.3				prstové vrypy			
18.3							
5.6							
14.5							
12.5							
8.6							
7.5							
22.9							
3.8				horizontální žlábkování			
2.7				horizontální žlábkování			
6.2							

3				radélko			
11.3							
9.7							
17							
7.4							
7.8							
40.4							
35.1							
35.8							
35							
7.4		přehnutý, podžlaben ý	10				
22		vodorovný , vně vyhnutý	24	červený malovaný pruh			
11.2		ovalený	22				
7.6		ovalený, podžlaben ý	22				
21.2							
8.7		asymetrick y rozšířený					
4.3		přehnutý, podžlaben ý					
6.7		s okružím					
15.2							okraj hraněný, rozšířený s lištou
8.2							okraj hraněný, šikmý

6.9							okraj hraněný, rozšířený s lištou
6.7				horizontální žlábkování			
5.4							
5.2							
13.4	střep ústa						
7.5	levé oko						
10.5	pravé oko						
6.9							
0.9							
2.1							
0.9							
3.8							
3.1				malované horizontální pruhy			
1.2							
1.2							
3.8				malování			
1.2							
0.5							
6.7							
6.4		vně přehnutý	22				

průměr II	aplikace	aplikace varianta	hodnotová charakteristika	umístění výzdoby I	umístění výzdobyII
			atypické zlomky		
			typické zlomky : okraje zdobené	okraj	
			typické zlomky : zdobené	horní část výdutě	
			atypické zlomky		
			typické zlomky : okraje nezdobené		
			typické zlomky : okraje nezdobené		
			typické zlomky : zdobené	pod okrajem	
			atypické zlomky		
			atypické zlomky		
			atypické zlomky		
			atypické zlomky		
			atypické zlomky		
			atypické zlomky		
			atypické zlomky		
			atypické zlomky		
			atypické zlomky		
			typické zlomky : okraje nezdobené		
			atypické zlomky		
			atypické zlomky		
			atypické zlomky		
13			atypické zlomky : dna		

			typické zlomky : okraje nezdobené		
			typické zlomky : okraje nezdobené		
	držadlo	zátkovité	typické zlomky : aplikace		
	nožka		typické zlomky : aplikace		
10			atypické zlomky : dna		
8			atypické zlomky : dna		
			atypické zlomky		
			atypické zlomky		
			atypické zlomky		
			atypické zlomky		
			atypické zlomky		
			atypické zlomky		
			typické zlomky : okraje nezdobené		
			typické zlomky : okraje nezdobené		
			typické zlomky : okraje nezdobené		
			typické zlomky : okraje nezdobené		
			typické zlomky : okraje nezdobené		
	ucho	páskové	typické zlomky : okraje nezdobené s uchem		
			atypické zlomky		
			atypické zlomky		

			typické zlomky : okraje nezdobené		
			typické zlomky : zdobené	výduť nespec.	
			atypické zlomky		
			typické zlomky : okraje nezdobené		
			typické zlomky : okraje zdobené	pod okrajem	
			typické zlomky : zdobené	výduť nespec.	
			atypické zlomky : dna		
			atypické zlomky : dna		
			atypické zlomky		
			atypické zlomky		
			atypické zlomky		
			atypické zlomky		
			typické zlomky : okraje zdobené		
			typické zlomky : zdobené		
			typické zlomky : zdobené	podhrdlí	výduť nespec.
			typické zlomky : zdobené		
			atypické zlomky		
			atypické zlomky		
			atypické zlomky		
			atypické zlomky		
			atypické zlomky		
			atypické zlomky		
			typické zlomky : okraje zdobené		

	nožka		typické zlomky : aplikace		
	ucho		typické zlomky : aplikace		
			typické zlomky : okraje nezdobené		
			typické zlomky : okraje zdobené		
			typické zlomky : zdobené		
			atypické zlomky		
			atypické zlomky		
			atypické zlomky		
			typické zlomky : okraje nezdobené		
			atypické zlomky		
			typické zlomky : zdobené		
			typické zlomky : okraje zdobené	pod okrajem	
			typické zlomky : okraje nezdobené		
			typické zlomky : okraje nezdobené		
6			atypické zlomky : dna		
			typické zlomky : zdobené		
			atypické zlomky		
			atypické zlomky		
			atypické zlomky		
			atypické zlomky		
			atypické zlomky		

	ucho	páskové	typické zlomky : aplikace		
			atypické zlomky		
			atypické zlomky		
			typické zlomky : okraje nezdobené		
			atypické zlomky		
			atypické zlomky		
			atypické zlomky		
			atypické zlomky		
5.5			atypické zlomky : dna		
			typické zlomky : zdobené	výduť nespec.	
			atypické zlomky		
			atypické zlomky		
			atypické zlomky		
			typické zlomky : okraje nezdobené		
			typické zlomky : okraje nezdobené		
			atypické zlomky		
			atypické zlomky		
	nožka		typické zlomky : aplikace		
			atypické zlomky		
			atypické zlomky		
			typické zlomky : zdobené	výduť nespec.	
			atypické zlomky		
			atypické zlomky		
			atypické zlomky		
			atypické zlomky		
			atypické zlomky		
			typické zlomky : okraje nezdobené		

			atypické zlomky : dna		
	ucho		typické zlomky : okraje nezdobené s uchom		
			atypické zlomky		
			typické zlomky : okraje nezdobené		
			typické zlomky : okraje zdobené	hrdlo	
			typické zlomky : okraje zdobené	pod okrajem	
			typické zlomky : okraje nezdobené		
			typické zlomky : okraje nezdobené		
			typické zlomky : okraje nezdobené		
			typické zlomky : okraje nezdobené		
			typické zlomky : okraje nezdobené		
			typické zlomky : okraje nezdobené		
			typické zlomky : okraje nezdobené		
			typické zlomky : okraje nezdobené		
			typické zlomky : okraje zdobené	pod okrajem	
			typické zlomky : okraje nezdobené		
			typické zlomky : zdobené	horní část výdutě	
			atypické zlomky		
			typické zlomky : zdobené	výduť nespec.	

			typické zlomky : zdobené	výduť nespec.	
	ucho	páskové	typické zlomky : aplikace		
	ucho	páskové	typické zlomky : aplikace		
13			atypické zlomky : dna		
7			atypické zlomky : dna		
			atypické zlomky		
			atypické zlomky		
			atypické zlomky		
			atypické zlomky		
			atypické zlomky		
			atypické zlomky		
			atypické zlomky		
			atypické zlomky		
			atypické zlomky		
			atypické zlomky		
			atypické zlomky		
			atypické zlomky		
			atypické zlomky		
			atypické zlomky		
			typické zlomky : zdobené	výduť nespec.	
			atypické zlomky		
			atypické zlomky		
			atypické zlomky		
			typické zlomky : zdobené	výduť nespec.	
			typické zlomky : zdobené	výduť nespec.	

			typické zlomky : zdobené	výduť nespec.	
			atypické zlomky		
			atypické zlomky		
			typické zlomky : zdobené	výduť nespec.	
			typické zlomky : zdobené	výduť nespec.	
			atypické zlomky		
			atypické zlomky		
			atypické zlomky		
			atypické zlomky		
			atypické zlomky		
			atypické zlomky		
			atypické zlomky		
			atypické zlomky		
			atypické zlomky		
			atypické zlomky		
			atypické zlomky		
			atypické zlomky		
			atypické zlomky		
			atypické zlomky		
			typické zlomky : zdobené	výduť nespec.	
			atypické zlomky		
			atypické zlomky		
	ucho		typické zlomky : aplikace		
	ucho		typické zlomky : aplikace		
			atypické zlomky		
			atypické zlomky		
			typické zlomky : zdobené	výduť nespec.	
			atypické zlomky : dna		

			typické zlomky : okraje nezdobené		
			atypické zlomky		
			atypické zlomky		
			atypické zlomky		
			atypické zlomky		
			atypické zlomky		
			typické zlomky : okraje nezdobené		
			typické zlomky : okraje nezdobené		
			typické zlomky : okraje nezdobené		
			typické zlomky : okraje nezdobené		
			typické zlomky : okraje nezdobené		
			typické zlomky : okraje nezdobené		
			typické zlomky : okraje nezdobené		
			typické zlomky : okraje nezdobené		
			typické zlomky : zdobené	podhrdlí	
			atypické zlomky		
			atypické zlomky		
			atypické zlomky		
			atypické zlomky		
			atypické zlomky		
			atypické zlomky		
			atypické zlomky		
			typické zlomky : zdobené	výduť nespec.	
			typické zlomky : zdobené	výduť nespec.	
			atypické zlomky		

			typické zlomky : zdobené	výduť nespec.	
			atypické zlomky		
			atypické zlomky		
			atypické zlomky		
			atypické zlomky		
			atypické zlomky		
			atypické zlomky		
			atypické zlomky		
			atypické zlomky		
			atypické zlomky		
			atypické zlomky		
			typické zlomky : okraje nezdobené		
			typické zlomky : okraje zdobené	pod okrajem	
			typické zlomky : okraje nezdobené		
			typické zlomky : okraje nezdobené		
	držadlo		typické zlomky : aplikace		
			typické zlomky : okraje nezdobené		
			typické zlomky : okraje nezdobené		
			typické zlomky : okraje nezdobené		
11			atypické zlomky : dna		
-			atypické zlomky : dna		

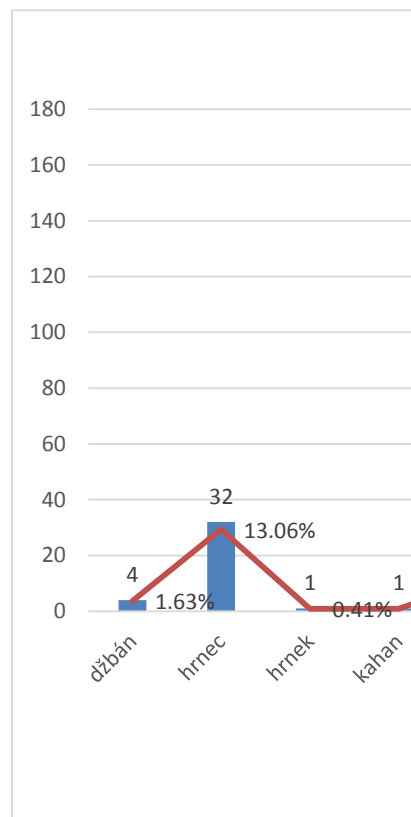
7			atypické zlomky : dna		
			typické zlomky : zdobené		
			atypické zlomky		
			atypické zlomky		
			atypické zlomky		
			atypické zlomky		
			atypické zlomky		
			atypické zlomky		
			atypické zlomky		
			atypické zlomky		
			atypické zlomky		
			atypické zlomky		
			typické zlomky : zdobené		
			atypické zlomky		
			atypické zlomky		
			typické zlomky : zdobené		
			atypické zlomky		
			atypické zlomky		
			atypické zlomky		
			typické zlomky : okraje nezdobené		

1		134
3	H1	
14	H11	
17	H12	
1	H13	
1	H14	
7	H15	
2	H17	
3	H18	
16	H19	
1	H22	
2	H23	
1	H26	
1	H27	
1	H28	
4	H29	
7	H30	
1	H36	
1	H37	
15	H38	
5	H39	
6	H40	
4	H42	
2	H43	
3	H5	
6	H6	
7	H7	
111	H8	
243		

Stratigrafi cká jednotka/ vrstva	Počet fragmentů
H1	1
H5	3
H6	12
H7	17
H8	1
H12	7
H14	3
H15	16
H18	2
H19	1
H22	1
H23	1
H26	4
H27	7
H28	1
H29	1
H30	14
H36	5
H37	6
H38	4
H40	3
H42	6
H43	7
134	111

234

neurčitelný typ nádoby	počet	procenta
mísa džbán	4	1.63%
hrnec hrnec	32	13.06%
hrnek	1	0.41%
neurčitelný kahan	1	0.41%
džbán mísa	13	5.31%
hrnec neurčitelný	166	67.76%
mísa poklice	6	2.45%
přeslen	1	0.41%
neurčitelný střešní krytina	1	0.41%
neurčitelný talíř	2	0.82%
neurčitelný trojnožka	3	1.22%
zásobnice zásobnice	15	6.12%
neurčitelný celkem	245	100.0%



neurčitelný
zásobnice
zásobnice
neurčitelný
hrnec
neurčitelný
neurčitelný
neurčitelný
neurčitelný
hrnec
mísa
poklice
trojnožka
neurčitelný
neurčitelný
neurčitelný
neurčitelný
neurčitelný
neurčitelný
neurčitelný

neurčitelný
střešní krytina

hrnec
poklice

hrnec
mísa
hrnec
hrnec

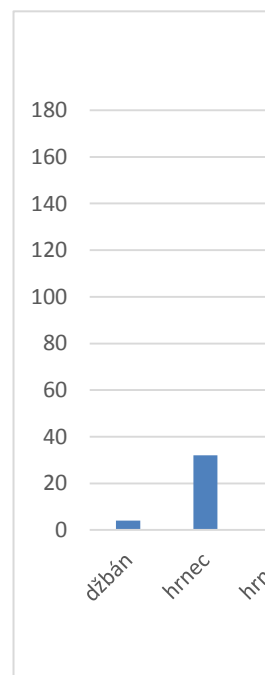
neurčitelný
neurčitelný

mísa

neurčitelný
neurčitelný

zásobnice
zásobnice

TYP NÁDOBY	PROCENTA
džbán	1.6%
hrnec	13.1%
hrnek	0.4%
kahan	0.4%
mísa	5.3%
neurčitelný	68.0%
poklice	2.5%
přeslen	0.4%
střešní krytina	0.4%
talíř	0.8%
trojnožka	1.2%
zásobnice	6.1%
CELKEM	100.0%



neurčitelný
neurčitelný
neurčitelný
neurčitelný
neurčitelný
neurčitelný
neurčitelný

mísa

neurčitelný
džbán

neurčitelný
neurčitelný
neurčitelný
neurčitelný
neurčitelný
neurčitelný
neurčitelný

mísa

trojnožka
neurčitelný

hrnec

hrnec

neurčitelný
neurčitelný
neurčitelný
neurčitelný
neurčitelný
neurčitelný
neurčitelný

hrnec

mísa

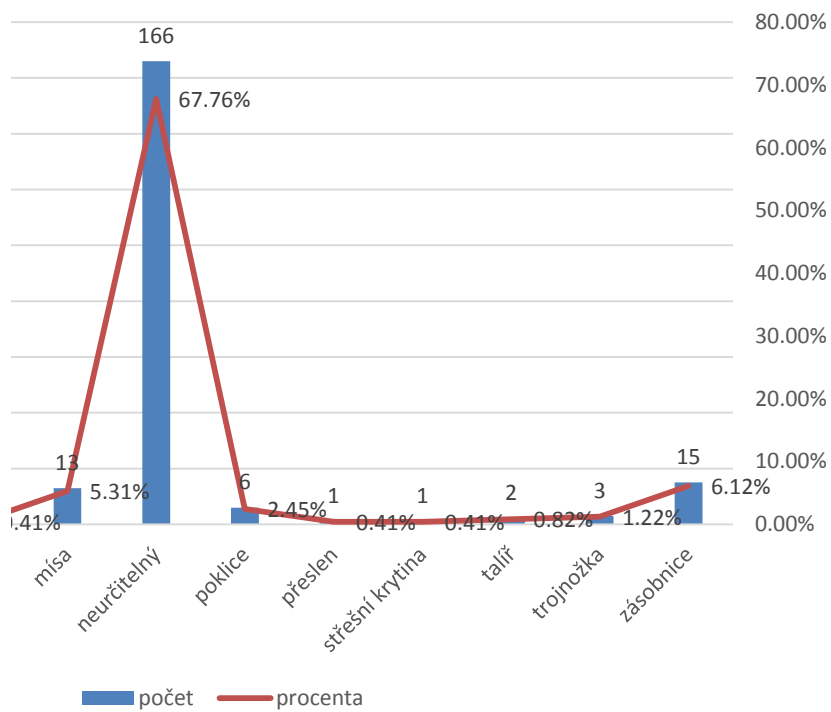
mísa

neurčitelný
neurčitelný
neurčitelný
neurčitelný
neurčitelný
neurčitelný
neurčitelný
džbán
neurčitelný
neurčitelný

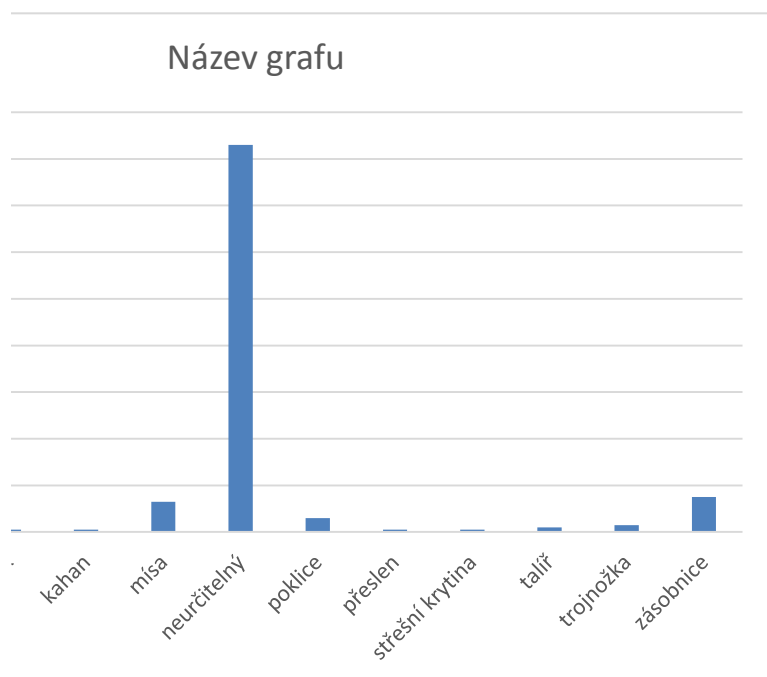
hrnec

neurčitelný
neurčitelný
zásobnice
neurčitelný
neurčitelný
neurčitelný

Typ nádoby



Název grafu



keramická	keramická třída	procenta	počet
Pr5010	Pr4001	7.4%	18
Pr5013	Pr4002	13.5%	33
Pr4002	Pr4003	10.2%	25
Pr4003	Pr4004	1.6%	4
Pr5010	Pr4005	1.6%	4
Pr5011	Pr4006	2.5%	6
Pr5012	Pr4007	2.0%	5
Pr5010	Pr4008	0.4%	1
Pr4006	Pr4009	0.8%	2
Pr5010	Pr5010	38.1%	93
Pr4001	Pr5011	19.7%	48
Pr5010	Pr5012	0.4%	1
Pr4006	Pr5013	0.4%	1
Pr4001	Pr5014	0.4%	1
Pr4001	Pravěk	0.8%	2
Pr4006	celkem	100.0%	244

Pr4003

Pr4002

Pr4002

Pr4002

Pr4008

Pr4002

Pr5011

Pr5010

Pr5010

Pr5010

Pr5010

Pr5010

Pr5011

Pr5011

Pr5010

Pr5010

Pr5014

Pr5011

Pr5010

Pr5010

Pr5011

Pr5011

Pr5010

Pr5010

Pr5010

Pr4003

Pr4003

Pr5010

Pr4001

Pr4001

Pr4003

Pr4006

Pr4002

Pr4002

Pr4003

Pravěk

Pravěk

Pr5011

Pr5011

Pr5010

Pr4003

Pr4002

Pr4003

Pr4003

Pr5010

Pr5010

Pr4009

Pr5011

Pr5011

Pr5010

Pr4007

Pr4007

Pr5010

Pr5010

Pr5010

Pr5010

Pr5011

Pr5010

Pr5010

Pr4002

Pr5010

Pr4007

Pr5010

Pr5011

Pr4002

Pr5011

Pr5011

Pr5010

Pr5011

Pr5011

Pr5011

Pr5010

Pr4002

Pr4004

Pr4004

Pr4001

Pr4002

Pr5011

Pr5011

Pr5010

Pr5010

Pr4001

Pr4002

Pr5010

Pr5010

Pr4006

Pr5011

Pr5011

Pr5011

Pr4003

Pr4001

Pr4001

Pr4001

Pr4001

Pr4001

Pr5011

Pr5011

Pr5011

Pr5011

Pr5011

Pr4001

Pr4001

Pr4002

Pr4002

Pr4002

Pr4004

Pr4004

Pr5011

Pr5011

Pr5010

Pr5010

Pr5010

Pr4006

Pr4009

Pr4005

Pr4005

Pr5010

Pr5010

Pr4007

Pr5010

Pr5010

Pr5010

Pr5010

Pr5010

Pr5010

Pr5010

Pr5010

Pr5010

Pr5010

Pr5010

Pr5010

Pr5010

Pr5010
Pr5010
Pr5010
Pr4002
Pr5011
Pr5011
Pr5011
Pr5010
Pr5010
Pr5011
Pr5011
Pr5011
Pr5010
Pr5010
Pr5010
Pr4007
Pr5010
Pr5010
Pr5010
Pr4002
Pr4002
Pr4003
Pr4003
Pr4002
Pr4003
Pr5010
Pr5010
Pr5010
Pr5010
Pr5010
Pr5010
Pr5010
Pr5010
Pr5010
Pr4001
Pr5011
Pr5011
Pr5011
Pr5011
Pr4002
Pr4002
Pr4002
Pr4003
Pr4003
Pr4003
Pr4003
Pr4002
Pr4002
Pr4003
Pr4003
Pr4003
Pr4003
Pr4003
Pr4003

KERAMICKÁ TŘÍDA	POČET	PROCENTA
Pr4001	18	7.3%
Pr4002	33	13.5%
Pr4003	25	10.2%
Pr4004	5	2.0%
Pr4005	4	1.6%
Pr4006	6	2.4%
Pr4007	5	2.0%
Pr4008	1	0.4%
Pr4009	2	0.8%
Pr5010	93	38.0%
Pr5011	47	19.2%
Pr5012	2	0.8%
Pr5013	1	0.4%
Pr5014	1	0.4%
Pravěk	2	0.8%
CELKEM	245	100.0%

atypické zlomky

typické zlomky : okraje zdobené

typické zlomky : zdobené

atypické zlomky

typické zlomky : okraje nezdobené

typické zlomky : okraje nezdobené

typické zlomky : zdobené

atypické zlomky

atypické zlomky

atypické zlomky

atypické zlomky

atypické zlomky

atypické zlomky

atypické zlomky

atypické zlomky

atypické zlomky

typické zlomky : okraje nezdobené

atypické zlomky

atypické zlomky

atypické zlomky

atypické zlomky : dna

typické zlomky : okraje nezdobené

typické zlomky : okraje nezdobené

typické zlomky : aplikace

typické zlomky : aplikace

atypické zlomky : dna

atypické zlomky : dna

atypické zlomky

atypické zlomky

atypické zlomky

atypické zlomky

atypické zlomky

atypické zlomky

typické zlomky : okraje nezdobené

typické zlomky : okraje nezdobené

typické zlomky : okraje nezdobené

typické zlomky : okraje nezdobené

typické zlomky : okraje nezdobené

typické zlomky : okraje nezdobené s uchem

atypické zlomky

atypické zlomky

typické zlomky : okraje nezdobené

typické zlomky : zdobené

atypické zlomky

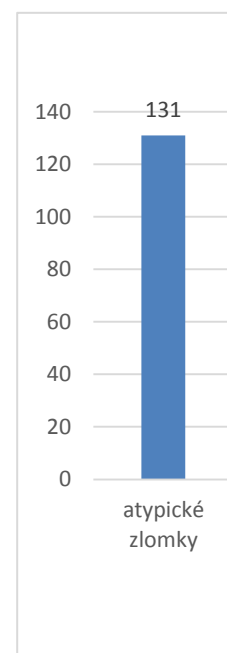
typické zlomky : okraje nezdobené

typické zlomky : okraje zdobené

typické zlomky : zdobené

atypické zlomky : dna

atypické zlomky	131
atypické zlomky: dna	14
typické zlomky: aplikace	11
typické zlomky: okraje n	46
typické zlomky: okraje n	2
typické zlomky: okraje z	10
typické zlomky: zdobené	30



atypické zlomky : dna

atypické zlomky

atypické zlomky

atypické zlomky

atypické zlomky

typické zlomky : okraje zdobené

typické zlomky : zdobené

typické zlomky : zdobené

typické zlomky : zdobené

atypické zlomky

atypické zlomky

atypické zlomky

atypické zlomky

atypické zlomky

atypické zlomky

typické zlomky : okraje zdobené

typické zlomky : aplikace

typické zlomky : aplikace

typické zlomky : okraje nezdobené

typické zlomky : okraje zdobené

atypické zlomky : zdobené

atypické zlomky

atypické zlomky

atypické zlomky

typické zlomky : okraje nezdobené

atypické zlomky

typické zlomky : zdobené

typické zlomky : okraje zdobené

typické zlomky : okraje nezdobené

typické zlomky : okraje nezdobené

atypické zlomky : dna

typické zlomky : zdobené

atypické zlomky

atypické zlomky

atypické zlomky

atypické zlomky

atypické zlomky

typické zlomky : aplikace

atypické zlomky

atypické zlomky

typické zlomky : okraje nezdobené

atypické zlomky

atypické zlomky

atypické zlomky

atypické zlomky

atypické zlomky : dna

typické zlomky : zdobené

atypické zlomky

atypické zlomky

atypické zlomky

typické zlomky : okraje nezdobené

typické zlomky : okraje nezdobené

atypické zlomky

atypické zlomky

typické zlomky : aplikace

atypické zlomky

atypické zlomky

typické zlomky : zdobené

atypické zlomky

atypické zlomky

atypické zlomky

atypické zlomky

atypické zlomky

typické zlomky : okraje nezdobené

atypické zlomky : dna

typické zlomky : okraje nezdobené s uchem

atypické zlomky

typické zlomky : okraje nezdobené

typické zlomky : okraje zdobené

typické zlomky : okraje zdobené

typické zlomky : okraje nezdobené

typické zlomky : okraje nezdobené

typické zlomky : okraje nezdobené

typické zlomky : okraje nezdobené

typické zlomky : okraje nezdobené

typické zlomky : okraje nezdobené

typické zlomky : okraje nezdobené

typické zlomky : okraje nezdobené

typické zlomky : okraje zdobené

typické zlomky : okraje nezdobené

typické zlomky : zdobené

atypické zlomky

typické zlomky : zdobené

typické zlomky : zdobené

typické zlomky : aplikace

typické zlomky : aplikace

atypické zlomky : dna

atypické zlomky : dna

atypické zlomky

atypické zlomky

atypické zlomky

atypické zlomky

atypické zlomky

atypické zlomky

atypické zlomky

atypické zlomky

atypické zlomky

atypické zlomky

atypické zlomky

atypické zlomky

typické zlomky : zdobené

atypické zlomky

atypické zlomky

atypické zlomky

typické zlomky : zdobené

typické zlomky : zdobené

typické zlomky : zdobené

atypické zlomky

atypické zlomky

typické zlomky : zdobené

typické zlomky : zdobené

atypické zlomky

atypické zlomky

atypické zlomky

atypické zlomky

atypické zlomky

atypické zlomky

atypické zlomky

atypické zlomky

atypické zlomky

atypické zlomky

atypické zlomky

typické zlomky : zdobené

atypické zlomky

atypické zlomky

typické zlomky : aplikace

typické zlomky : aplikace

atypické zlomky

atypické zlomky

typické zlomky : zdobené

atypické zlomky : dna

typické zlomky : okraje nezdobené

atypické zlomky

atypické zlomky

atypické zlomky

atypické zlomky

atypické zlomky

typické zlomky : okraje nezdobené

typické zlomky : okraje nezdobené

typické zlomky : okraje nezdobené

typické zlomky : okraje nezdobené

typické zlomky : okraje nezdobené

typické zlomky : okraje nezdobené

typické zlomky : okraje nezdobené

typické zlomky : zdobené

atypické zlomky

atypické zlomky

atypické zlomky

atypické zlomky

atypické zlomky

atypické zlomky

atypické zlomky

typické zlomky : zdobené

typické zlomky : zdobené

atypické zlomky

typické zlomky : zdobené

atypické zlomky

atypické zlomky

atypické zlomky

atypické zlomky

atypické zlomky

atypické zlomky

atypické zlomky

atypické zlomky

atypické zlomky

typické zlomky : okraje nezdobené

typické zlomky : okraje zdobené

typické zlomky : okraje nezdobené

typické zlomky : okraje nezdobené

typické zlomky : aplikace

typické zlomky : okraje nezdobené

typické zlomky : okraje nezdobené

typické zlomky : okraje nezdobené

atypické zlomky : dna

atypické zlomky : dna

atypické zlomky : dna

typické zlomky : zdobené

atypické zlomky

atypické zlomky

atypické zlomky

atypické zlomky

atypické zlomky

atypické zlomky

atypické zlomky

atypické zlomky

atypické zlomky

atypické zlomky

typické zlomky : zdobené

atypické zlomky

atypické zlomky

typické zlomky : zdobené

atypické zlomky

atypické zlomky

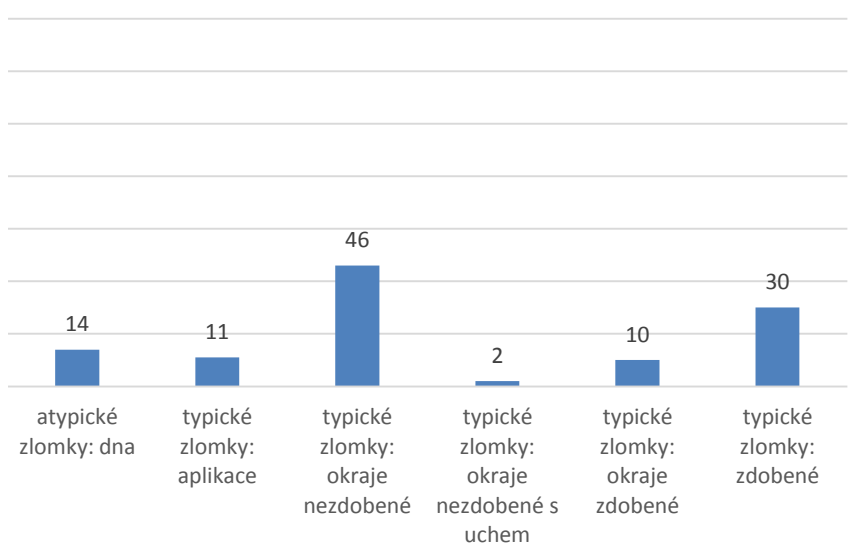
atypické zlomky

typické zlomky : okraje nezdobené

HODNOTOVÁ CHARAKTERISTIKA	PROCENTA
atypické zlomky	53.7%
atypické zlomky: dna	5.7%
typické zlomky: aplikace	4.5%
typické zlomky: okraje nezdobené	18.9%
typické zlomky: okraje nezdobené s uchem	0.8%
typické zlomky: okraje zdobené	4.1%
typické zlomky: zdobené	12.3%
CELKEM	100.0%

131
14
11
46
2
10
30
244

Název grafu



Popisky řádků	Počet z výzdoba I
2 vlnice	1
červený malovaný pruh	2
horizontální rýhy	3
horizontální rytá linie	1
horizontální žlábek	1
horizontální žlábkování	15
horizontální žlábký	1
malovaná	1
malované horizontální pruhy	1
malování	1
oběžné rýhy	1
prstové vrypy	1
radélko	3
rytý prstencový motiv	1
stupňovitě profilování	1
úzké hluboké rýhy	1
vlnice	1
(prázdné)	
Celkový součet	36

	typ výzdoby	počet
2 vlnice	vlnice	3
červený malovaný pruh	žlábek	17
horizontální rýhy		
horizontální rytá linie		
horizontální žlábek		
horizontální žlábkování		
horizontální žlábký		
malovaná		
malované horizontální pruhy		
malování		
oběžné rýhy		
prstové vrypy		
radélko		
rytý prstencový motiv		
stupňovitě profilování		
úzké hluboké rýhy		
vlnice		

IDČ výzkur	sektor	stratig	keramická	IDČ fragme	IDČ	IDČ / INVČ	typ nádoby
138/98	B6	H5	Pr5013	2	533/H5-1	165584	mísa
138/98	B/C7	H6	Pr5010	5	518/H6-1	165540	džbán
138/98	B/C7	H6	Pr5011	6	518/H6-2	165541	hrnec
138/98	B/C8	H7	Pr4003	17	H7-1	165530	hrnec
138/98	B/C8	H7	Pr4008	21	H7-3	165532	neurčitelný
138/98	B/C8	H7	Pr4002	22	H7-4	165533	hrnec
138/98	B/C8	H7	Pr5011	23	H7-5	165534	mísa
138/98	B/C8	H7	Pr5010	24	H7-6	165535	poklice
138/98	B/C8	H7	Pr5010	26	H7-8	165537	neurčitelný
138/98	B/C8	H7	Pr5010	27	H7-8	165537	neurčitelný
138/98	B6	H8	Pr5011	34	556/H8/1	165621	hrnec
138/98	B4	H12	Pr5010	35	574/H12-1	165761	poklice
138/98	B4	H12	Pr5010	36	574/H12-2	165762	hrnec
138/98	B4	H12	Pr5011	37	574/H12-3	165763	mísa
138/98	B4	H12	Pr5011	38	574/H12-4	165764	hrnec
138/98	B4	H12	Pr5010	39	574/H12-5	165765	hrnec
138/98	B4	H14	Pr4003	42	573/H14-1	165753	mísa
138/98	B4	H15	Pr4001	45	H15/1	166170	zásobnice
138/98	B4	H15	Pr4001	46	H15/2	166171	zásobnice
138/98	B4	H15	Pr4006	48	H15/4	166173	neurčitelný
138/98	B4	H15	Pr4002	49	H15/5	166174	neurčitelný
138/98	B4	H15	Pr5011	54	H15/7	166176	mísa
138/98	B/C7	H26	Pr5011	64	H26-2	165556	mísa
138/98	B/C7	H27	Pr4007	67	H27-1	165608	hrnec
138/98	B/C7	H27	Pr4007	68	H27-2	165609	hrnec
138/98	B/C7	H27	Pr5011	73	H27-4	165611	neurčitelný
138/98	A/B8	H30	Pr4002	76	H30/1	166188	hrnec
138/98	A/B8	H30	Pr5010	77	H30/2	166189	mísa
138/98	A/B8	H30	Pr4007	78	H30/3	166190	neurčitelný
138/98	A/B8	H30	Pr5011	116	H30/4	166191	hrnec
138/98	A/B8	H30	Pr5010	79	H30/5	166192	hrnec
138/98	B/C8	H36	Pr4002	89	H36/1	166202	hrnec
138/98	B4	H37	Pr5011	94	H37/1	166206	hrnec
138/98	B4	H38	Pr4002	99	H38/1	165825	hrnec
138/98	B4	H38	Pr5010	100	H38/2	165826	hrnec
138/98	B3	H43	Pr5011	112	H43/1	166218	džbán
138/98	B3	H43	Pr5011	113	H43/1	166218	hrnec
138/98	B3	134	Pr4001	117	134/1	166112	zásobnice
138/98	B3	134	Pr4001	118	134/2	166113	zásobnice
138/98	B3	134	Pr4002	119	134/3	166114	poklice
138/98	B3	134	Pr4002	120	134/?	166115	mísa
138/98	B3	134	Pr4002	121	134/4	166116	poklice
138/98	B3	134	Pr4004	122	134/6+8	166117 + 1	hrnec
138/98	B3	134	Pr4004	123	134/7	166118	hrnec
138/98	B3	134	Pr5011	124	134/9	166120	talíř
138/98	B3	134	Pr5011	125	134/10	166121	talíř
138/98	B3	134	Pr5010	126	134/11	166122	poklice

138/98	B3	134	Pr5010	127	134/12	166123	hrnec
138/98	B3	134	Pr5010	128	134/13	166124	kahan
138/98	B3	134	Pr4007	135	134/19	166130	hrnec
138/98	B3	134	Pr5010	136	134/20	166131	neurčitelný
138/98	B3	134	Pr5010	179	134/22	166133	neurčitelný
138/98	B3/4	134	Pr4001	180	134/30	166141	zásobnice
138/98	B4	134	Pr4002	186	134/35	166146	hrnec
138/98	B4	134	Pr4002	187	134/35	166146	hrnec
138/98	B4	134	Pr4003	188	134/36	166147	hrnec
138/98	B4	134	Pr4003	189	134/37	166148	hrnec
138/98	B4	134	Pr4003	190	134/38	166149	hrnec
138/98	B4	134	Pr4002	191	134/39	166150	mísa
138/98	B4	134	Pr4002	192	134/40	166151	hrnec
138/98	B4	134	Pr5011	214	134/44	166155	hrnec
138/98	B4	134	Pr5010	215	134/45	166156	hrnec
138/98	B4	134	Pr5010	216	134/46	166157	hrnec
138/98	B4	134	Pr5010	217	134/47	166158	hrnec
138/98	B4	134	Pr5010	218	134/48	166159	poklice
138/98	B4	134	Pr5010	219	134/49	166160	mísa
138/98	B4	134	Pr5010	220	134/50	166161	hrnec
138/98	B4	134	Pr5010	221	134/51	166162	hrnec
138/98	B4	134	Pr5010	222	134/52	166163	neurčitelný
138/98	B4	134	Pr5011	223	134/52	166163	neurčitelný
138/98	B4	134	Pr5010	224	134/52	166163	neurčitelný
138/98	B/C7	H6	Pr5010	243	x	x	hrnec

typ okraje/dna	průměr I	výzdoba I	umístění výzdol
rozšířený, ovalený		malovaná	okraj
s okružím	12		
římsovítý	8		
římsovítý			
okraj hraněný šikmý	13		
s okružím	22		
ovalený, asymetricky rozšířený			
okraj hraněný šikmý, struna	10		
okraj hraněný rozšířený	8		
římsovítý?			
oblý zesílený	14		
s okružím			
ovalený, asymetricky rozšířený	18		
ovalený, podžlabený			
ovalený			
zesílený zaoblený	16		
kyjovitý	?		
Kvadratický		2 vlnice	pod okrajem
vsazované, podsypané			
ovalený, asymetricky rozšířený			
zavinutý, podseknutý	23		
náběh na okruží	17		
náběh na okruží		vlnice	
kuželovitě seříznutý a podříznutý	20		
náběh na okruží		horizontální žlábk	pod okrajem
vodorovný, mírně obloukovitý			
?			
seříznutý, členěný	12		
okraj hraněný, rozšířený s lištou	6		
náběh na okruží			
okraj hraněný, rozšířený	5.5		
s okružím	19		
okraj přehnutý, lehce podžlabený	10		
okruží			
podšypka pískem			
kyjovitý		oběžné rýhy	hrdlo
kyjovitý		horizontální rýhy	pod okrajem
asymetricky rozšířený, půlkulovitá	17		
?	10		
římsovítý	14		
vně vyhnutý,	14		
ovalený, asymetricky rozšířený			
ovalený, asymetricky rozšířený	32		
ovalený?, 4.01.01			

zavínutý	32 malování	pod okrajem
oblý, zesílený?		
okraj hraněný, rozšířený	13	
okraj hraněný, rozšířený	7	
kyjovitý		
s okružím	12	
s okružím	12	
s okružím		
s okružím	13	
vně vyhnutý, římsovitý	14	
vodorovný, mírně obloukovitý?		
římsovitý?	12	
přehnutý, podžlabený?	10	
vodorovný	24 červený malovaný	pod okrajem
ovalený	22	
ovalený, podžlabený	22	
asymetricky rozšířený?		
přehnutý, podžlabený		
s pokročilým okružím		
okraj hraněný, rozšířený s lištou	11	
okraj hraněný, šikmý	-	
okraj hraněný, rozšířený s lištou	7	
přehnutý	22	

hodnotová charakteristika	aplikace	aplikace variant	hmotnost
typické zlomky : okraje zdobené			0.70
typické zlomky : okraje nezdobené			23.90
typické zlomky : okraje nezdobené			6.10
typické zlomky : okraje nezdobené			15.00
typické zlomky : dna			72.10
typické zlomky : okraje nezdobené			9.30
typické zlomky : okraje nezdobené			1.70
typické zlomky : aplikace	knoflík	zátkovité/1.3.01	25.30
atypické zlomky : dna			15.20
atypické zlomky : dna			5.10
typické zlomky : okraje nezdobené			5.30
typické zlomky : okraje nezdobené			12.60
typické zlomky : okraje nezdobené			8.70
typické zlomky : okraje nezdobené			6.00
typické zlomky : okraje nezdobené			3.90
typické zlomky : okraje nezdobené s uchem	ucho	páskové s prožla	31.20
typické zlomky : okraje nezdobené			11.60
typické zlomky : okraje nezdobené			386.80
typické zlomky : okraje zdobené			365.80
atypické zlomky : dna			8.10
atypické zlomky : dna			12.00
typické zlomky : okraje zdobené			1.60
typické zlomky : okraje zdobené			18.60
typické zlomky : okraje nezdobené			28.50
typické zlomky : okraje zdobené			17.30
typické zlomky : okraje nezdobené			5.30
typické zlomky : okraje zdobené			8.60
typické zlomky : okraje nezdobené			62.20
typické zlomky : okraje nezdobené			8.60
typické zlomky : okraje nezdobené			11.90
typické zlomky : dna			9.30
typické zlomky : okraje nezdobené			18.90
typické zlomky : dna			16.10
typické zlomky : okraje nezdobené			13.10
			6.50
typické zlomky : okraje nezdobené			23.10
typické zlomky : dna			14.40
typické zlomky : okraje zdobené			826.00
typické zlomky : okraje zdobené			361.30
typické zlomky : okraje nezdobené			22.80
typické zlomky : okraje nezdobené			6.80
typické zlomky : okraje nezdobené			7.20
typické zlomky : okraje nezdobené			17.90
typické zlomky : okraje nezdobené			7.80
typické zlomky : okraje nezdobené			8.20
typické zlomky : okraje nezdobené			24.10
typické zlomky : okraje nezdobené			5.30

typické zlomky : okraje zdobené		19.50
typické zlomky : okraje nezdobené		20.50
atypické zlomky : dna		203.10
atypické zlomky : dna		21.80
atypické zlomky : dna		4.9
typické zlomky : okraje nezdobené		480.2
typické zlomky : okraje nezdobené		37.3
typické zlomky : okraje nezdobené		19.7
typické zlomky : okraje nezdobené		13.5
typické zlomky : okraje nezdobené		7.5
typické zlomky : okraje nezdobené		14.5
typické zlomky : okraje nezdobené		6.1
typické zlomky : okraje nezdobené		3.9
typické zlomky : okraje nezdobené		7.4
typické zlomky : okraje zdobené		22
typické zlomky : okraje nezdobené		11.2
typické zlomky : okraje nezdobené		7.6
typické zlomky : aplikace	knoflík/1.3.01	21.2
typické zlomky : okraje nezdobené		8.7
typické zlomky : okraje nezdobené		4.3
typické zlomky : okraje nezdobené		6.7
atypické zlomky : dna		15.2
atypické zlomky : dna		8.2
atypické zlomky : dna		6.9
typické zlomky : okraje nezdobené		6.4

poznámka	tabulka
	72/4
	72/2
	72/3
	73/3
	73/2
	73/1
mísa s talířovitým podokrajím?	73/4
půlkulovitá/zvoncovitá	73/5
	74/1
	74/2
	75/2
	75/6
	75/3
	75/1
	75/5
	75/4
	76/1
	76/2
	76/3
	76/4
	77/1
	77/2
	77/4
	77/3
	78/3
	78/2
	78/4
nebo mísa?	78/1
	78/5
	79/3
	79/4
	79/2
	79/1
	80/1
	-
	81/1
	81/2
	82/4
pravěk?	82/1
	-
	82/2
	82/3
	83/2
	83/4
půlkulovitá	83/3

	83/1
	83/5
	84/4
	-
	-
	81/3
	84/1
	-
	85/4
	85/1
	85/2
	85/5
kuželovitě seříznutý, rozšířený:	85/3
	86/1
mísa?	86/2
	86/3
	86/4
půlkulovitá	86/5
	87/1
	87/3
	87/2
	87/4
	87/6
	87/5
	72/1

typické zlomky : aplikace