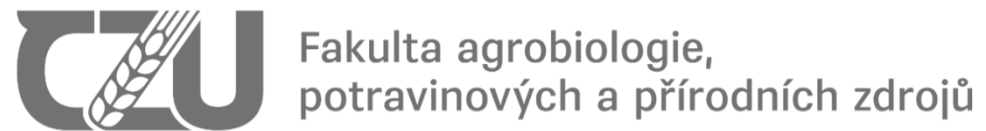


Česká zemědělská univerzita v Praze

Fakulta agrobiologie, potravinových a přírodních zdrojů

Katedra zahradnictví



Vliv fenologie růstu jednotlivých taxonů trvalek na celkovou estetiku trvalkového záhonu

Diplomová práce

Ester Malošíková

Obor studia: Zahradní tvorba

Vedoucí práce: Ing. Pavel Matiska, Ph.D.

© 2021 ČZU v Praze

10 Samostatné přílohy k DP	
10.1 Fotodokumentace - Fenologie růstu jednotlivých taxonů	
10.1.1 Kvetoucí závoj	-3-
10.1.2 Sen letní noci	-16-
10.1.3 Tanec trav	-34-
10.2 Ukázka legendy k hodnotitelským listům	-53-
10.3 Ukázka legendy k dotazníku estetického hodnocení fenofází	-54-
10.4 Tabulky fenologického pozorování	
10.4.1 Kvetoucí závoj	-55-
10.4.2 Sen letní noci	-56-
10.4.3 Tanec trav	-57-
10.5 Přepoččet hodnot průměrů celkové estetiky výsadby	-58-
10.6. Přehled hodnocení estetiky fenologických fází všech taxonů výsadby	
10.6.1 Hodnocení estetiky fenologických fází taxonů výsadby Kvetoucí závoj	-59-
10.6.2 Hodnocení estetiky fenologických fází taxonů výsadby Sen letní noci	-60-
10.6.3 Hodnocení estetiky fenologických fází taxonů výsadby Tanec trav	-61-
10.7 Vyhodnocení vlivu fenologie růstu taxonů na celkovou estetiku výsadby	
10.7.1 Vyhodnocení vlivu fenologie růstu taxonů na celkovou estetiku výsadby (Kvetoucí závoj)	-62-
10.7.2 Vyhodnocení vlivu fenologie růstu taxonů na celkovou estetiku výsadby (Sen letní noci)	-63-
10.7.3 Vyhodnocení vlivu fenologie růstu taxonů na celkovou estetiku výsadby (Tanec trav)	-64-
10.8 Tabulky součtů bodového hodnocení fenofází sledovaných taxonů	
10.8.1 Rozřazení taxonů dle součtů bodového hodnocení fenofází	-65-
10.8.2 Rozřazení taxonů dle funkce ve směsi	-66-

10.1.1 Vývoj směsi Kvetoucí závoj (2019)



Vývoj taxonu *Calamagrostis* × *acutiflora* 'Overdam'



Vývoj taxonu *Aster novae-angliae* 'Purple Dome'



Vývoj taxonu *Aster sp.*



Vývoj taxonu *Papaver orientale* cv.



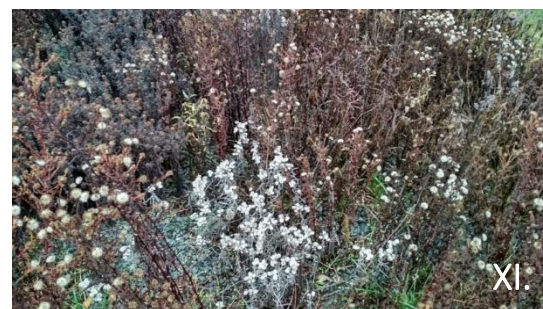
Vývoj taxonu *Centranthus ruber* 'Coccineus'



Vývoj taxonu *Salvia nemorosa* 'Mainacht'



Vývoj taxonu *Anaphalis triplinervis* 'Sommerschnee'



Vývoj taxonu *Euphorbia cyparissias*



Vývoj taxonu *Gypsophila repens* 'Rosea'



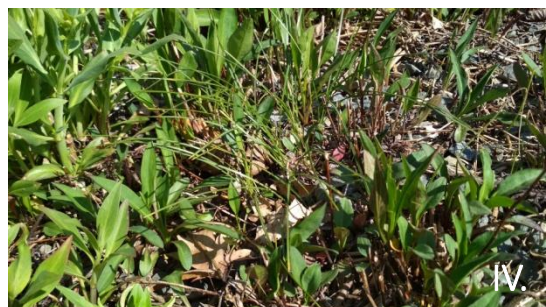
Vývoj taxonu *Gypsophila* 'Rosenschleier'



Vývoj taxonu *Allium aflatunense* 'Purple Sensation'



Vývoj taxonu *Crocus sp.*



Vývoj taxonu *Tulipa tarda*



Vývoj taxonu *Tulipa praestans* 'Füsilier'

Vývoj taxonu *Muscari armeniacum* 'Christmas Pearl'



10.1.2 Vývoj směsi Sen letní noci (2019)



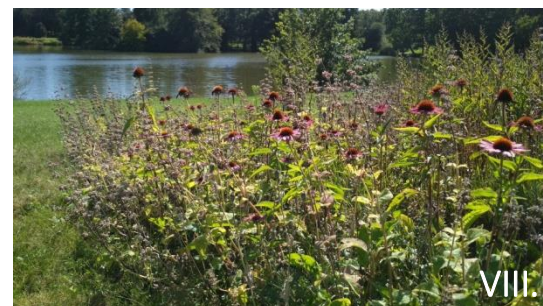
Vývoj taxonu *Aster lateriflorus* 'Bleke Bet'



Vývoj taxonu *Panicum virgatum* 'Rotstrahlbusch'



Vývoj taxonu *Echinacea purpurea* 'Magnus'



Vývoj taxonu *Euphorbia polychroma*



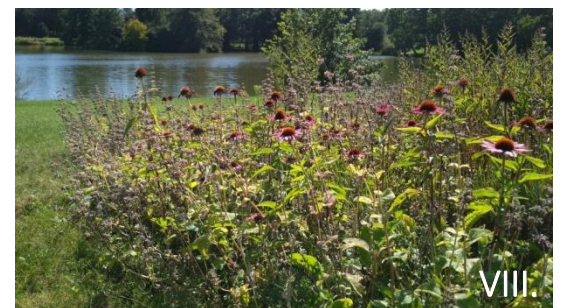
Vývoj taxonu *Veronica teucrium* 'Knallblau'



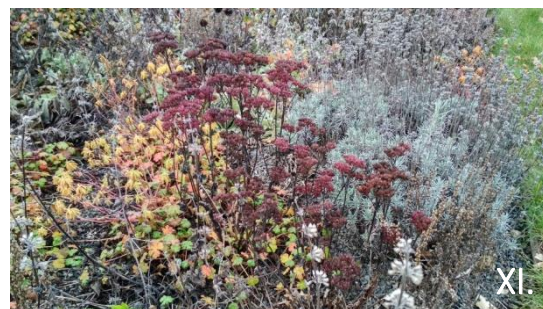
Vývoj taxonu *Pennisetum alopecuroides* 'Hameln'



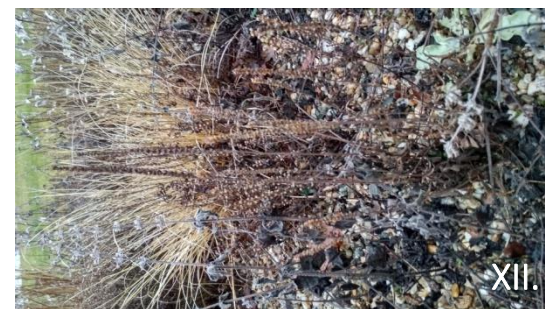
Vývoj taxonu *Salvia verticillata* 'Purple Rain'



Vývoj taxonu *Sedum* 'Matrona'



Vývoj taxonu *Pseudolysimachion spicatum*



Vývoj taxonu *Lavandula angustifolia*



Vývoj taxonu *Salvia officinalis* 'Berggarten'



Vývoj taxonu *Thymus pulegioides*



Vývoj taxonu *Geranium* × *cantabrigiense* 'Karmina'



Vývoj taxonu *Teucrium chamaedrys*



Vývoj taxonu *Stachys byzantina* 'Silver Carpet'



Vývoj taxonu *Lychnis coronaria* 'Alba'



Vývoj taxonu *Allium aflatunense* 'Purple Sensation'



Vývoj taxonu *Crocus* sp.



Vývoj taxonu *Narcissus cyclamineus* 'Jetfire'



Vývoj taxonu *Tulipa batalinii* 'Bright Gem'

Vývoj taxonu *Muscari armeniacum* 'Christmas Pearl'



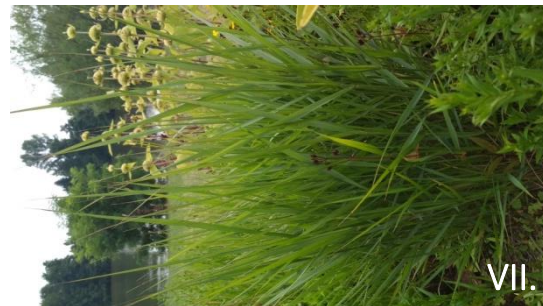
10.1.3 Vývoj směsi Tanec trav (2019)



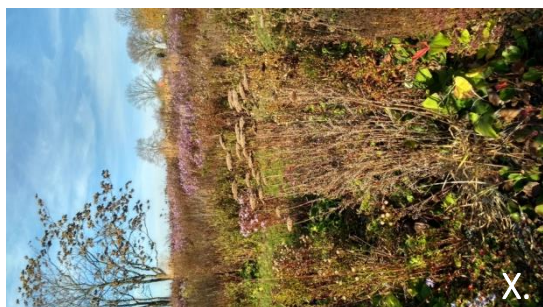
Vývoj taxonu *Calamagrostis* × *acutiflora* 'Karl Foerster'



Vývoj taxonu *Panicum virgatum* 'Rotbraun'



Vývoj taxonu *Achillea* 'Coronation Gold'



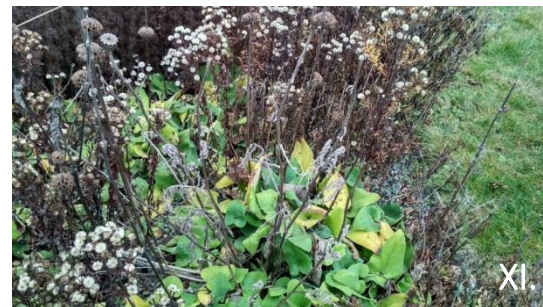
Vývoj taxonu *Phlomis russeliana*



Vývoj taxonu *Sedum* 'Matrona'



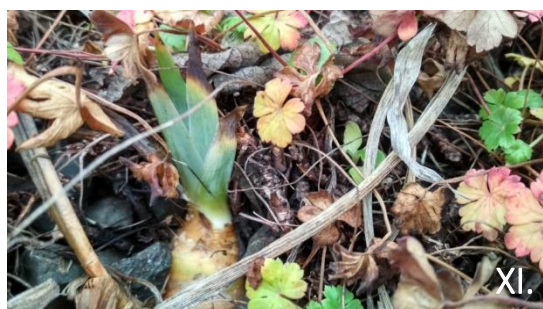
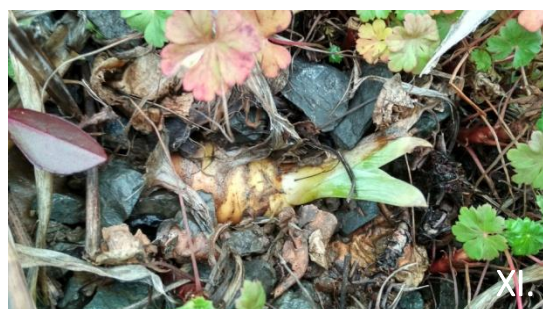
Vývoj taxonu *Papaver orientale*



Vývoj taxonu *Penstemon* 'Mystica'



Vývoj taxonu *Iris × barbata*



Vývoj taxonu *Aster dumosus* 'Victor'



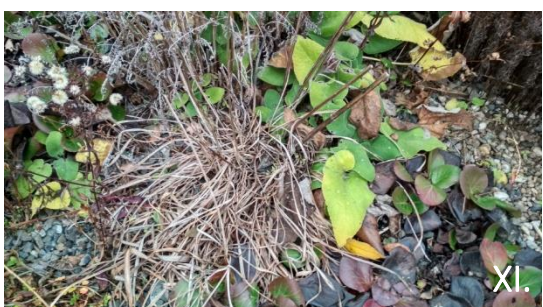
Vývoj taxonu *Coreopsis verticillata* 'Grandiflora'



Vývoj taxonu *Salvia officinalis* 'Berggarten'



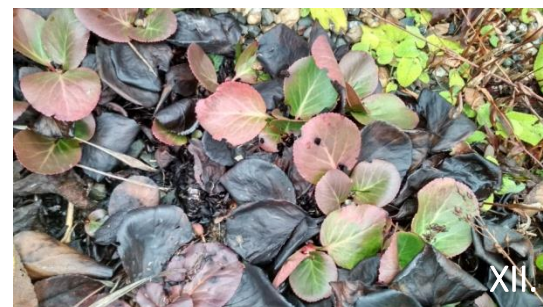
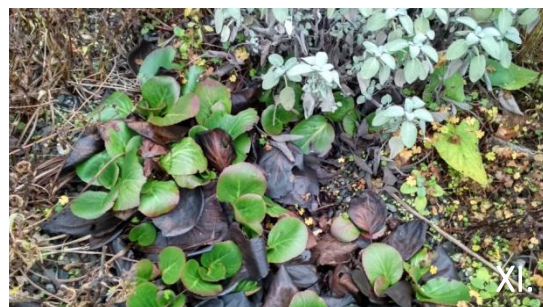
Vývoj taxonu *Hemerocallis* 'Elegant Candy'



Vývoj taxonu *Geranium* × *cantabrigiense* 'Cambridge'



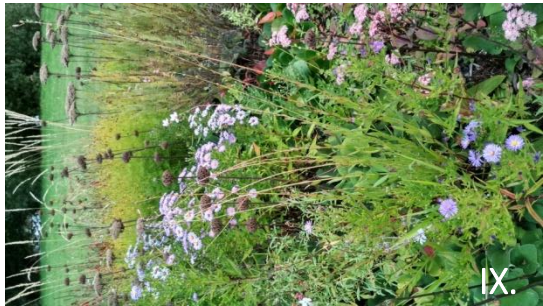
Vývoj taxonu *Bergenia* 'Winterglut'



Vývoj taxonu *Anemone sylvestris*



Vývoj taxonu *Gaura lindheimeri*



Vývoj taxonu *Centranthus ruber* 'Coccineus'



Vývoj taxonu *Crocus sp.*



Vývoj taxonu *Allium sphaerocephalon*



Vývoj taxonu *Tulipa praestans* 'Füsilier'



10.2 Ukázka legendy k hodnotitelským listům

VIZUÁLNÍ HODNOCENÍ TRVALKOVÝCH ZÁHONŮ - legenda									
									VÚKOZ, v.v.i.
Celkové hodnocení									
1	Líbí se mi hodně, perfektní								aktualizováno 2013
2	Líbí se mi								
3	ujde to (trochu fádní)								
4	nelíbí se mi								
5	nelíbí se mi vůbec, nepěkné								
BAREVNOST (květy, listy, barvení), rozmístění na záhoně									
1	výborná, harmonická, (hodně květů/barvy, rovnoměrně rozmístěno na ploše, pěkné bar. kombinace)								
2	dobrá, některé aspekty nejsou optimální (barevné kombinace, množství květů aj.)								
3	neutrální (ani pěkná ani nepěkná)								
4	spíš horší (málo květů či jiné barvy, květy/barva pouze na části záhonu aj.)								
5	špatná, disharmonická (úplně nebo téměř bez květů či jiné barvy, fádní, nezajímavá, či naopak příliš výrazná barva a její kombinace...)								
STRUKTURA ZÁHONU (uspořádání)									
1	harmonická, vyrovnaná (záhon působí jako celek)								
2	fádní, nezajímavá (stejně struktury, textury, monotónní, nezaujme ..)								
3	disharmonická, rušivá (příliš kontrastů, rozdílné výšky..)								
ČISTOTA, UKLIZENOST (jak faktická, tak i vizuální, pocitová)									
1	záhony vypadají čistě, uklizeně (není nutná žádný zásah)								
2	občas se vyskytne něco rušivého (nepěkné suché rostliny, plevel, "vzhled rumišť", odpadky aj.)								
3	záhony vypadají neudržovaně (polehlé, nevzhledné suché rostliny, odpadky, psí výkaly, plevele aj.)								
ŽIVOT NA ZÁHONU (poletující a lezoucí hmyz, ptactvo aj.)									
1	je zde mnoho živočichů (čmeláci, včely, motýli aj.), "vše se jen hemží"								
2	občas nějaký hmyz								
3	skoro/vůbec žádný život na záhoně nespátřen								

Legenda k vizuálnímu hodnocení, součást hodnotitelských listů; Zdroj: Ing. Adam Baroš 2013

10.3 Ukázka legendy k dotazníku estetického hodnocení fenofází

Systém hodnocení
• Bodová stupnice stupnice 1-10 (1 = esteticky NEJHORŠÍ, 10 = NEJLEPŠÍ).
1 - 3: NEGATIVNÍ efekt rostliny
1 - zvlášť negativní, nevzhledná
2 - negativní
3 - nepůsobí příliš dobře
4: NEUTRÁLNÍ, efekt bez působení, ani pozitivní, ani negativní
5 - 7: POZITIVNÍ efekt, rostlina působí zajímavým a hezkým dojmem
5 - celkem pěkná
6 - zajímavá rostlina která stojí za povšimnutí
7 - atraktivní rostlina, upoutá pozornost
8 - 10: VÝRAZNĚ POZITIVNÍ efekt
8 - velmi atraktivní rostlina
9 - rostlina vzhledově nádherná, v okolí vyniká
10 - absolutně perfektní rostlina, upoutá na sebe pozornost

Legenda k dotazníku estetického hodnocení fenofází; Zdroj: Ing. Pavel Matiska, Ph.D. (2015)

10.4.1 Tabulka fenologického pozorování - Kvetoucí závoj

Kvetoucí závoj	23.12	x	22.4	12.5.	30.5.	14.6.	26.6.	17.7.	31.7.	18.8.	31.8.	13.9.	29.9.	11.10.	26.10.	15.11.	27.11.
	prosinec1	duben1	duben2	kveten1	kveten2	cerven1	cerven2	cervenec1	cervenec2	srpen1	srpen2	zari1	zari2	rijen1	rijen2	listopad1	listopad2
<i>Calamagrostis x acutiflora</i> 'Overdam'																	
fenofáze	1	x	2	3	3	4	4	5	5	5	6	6	7	7	8	8	8
<i>Aster novae-angliae</i> 'Purple Dome'																	
fenofáze	1	x	2	3	3	3	3	3	3	4	4	4	4	5	6	8	8
<i>Aster sp.</i>																	
fenofáze	1	x	2	2	3	3	3	3	3	3	4	4	4	5	6	8	8
<i>Papaver orientale</i> cv.																	
fenofáze	1	x	2	3	4	6	6	8	8	8	8	8	8	8	8	8	8
<i>Centranthus ruber</i> 'Coccineus'																	
fenofáze	1	x	2	3	3	4	5	5	5	5	5	6	6	6	7	8	8
<i>Salvia nemorosa</i> 'Mainacht'																	
fenofáze	1	x	2	3	4	4	5	6	6	8	8	8	8	8	8	8	8
<i>Anaphalis triplinervis</i> 'Sommerschnee'																	
fenofáze	1	x	2	2	3	3	3	4	4	4	4	5	6	6	6	8	8
<i>Euphorbia cyparissias</i>																	
fenofáze	1	x	3	4	4	5	5	6	6	6	6	7	7	7	7	8	8
<i>Gypsophila repens</i> 'Rosea'																	
fenofáze	1	x	3	3	4	4	5	6	6	8	8	8	8	8	8	8	8
<i>Gypsophila</i> 'Rosenschleier'																	
fenofáze	1	x	3	3	3	3	4	4	5	5	5	6	8	8	8	8	8

Číselné označení fenofáze	1	2	3	4	5	6	7	8
Kategorie fenofází	Vegetační klid	Rašení	Plné olistění	Plné kvetení	Dokvétání	Plody, semena	Podzim.zbarvení	Seschnutí

10.4.2 Tabulka fenologického pozorování - Sen letní noci

Sen letní noci	23.12	x	22.4	12.5.	30.5.	14.6.	26.6.	17.7.	31.7.	18.8.	31.8.	13.9.	29.9.	11.10.	26.10.	15.11.	27.11.
	prosinec1	duben1	duben2	kveten1	kveten2	cerven1	cerven2	cernec1	cernec2	srpen1	srpen2	zari1	zari2	rijen1	rijen2	listopad1	listopad2
<i>Aster lateriflorus</i> 'Bleke Bet'																	
fenofáze	1	x	2	2	3	3	3	3	3	3	3	4	4	5	6	7	8
<i>Panicum virgatum</i> 'Rotstrahlbusch'																	
fenofáze	1	x	2	3	3	3	3	3	3	4	4	5	6	7	7	8	8
<i>Echinacea purpurea</i> 'Magnus'																	
fenofáze	1	x	2	3	3	3	4	4	5	5	5	5	6	6	8	8	8
<i>Euphorbia polychroma</i>																	
fenofáze	1	x	3	4	5	6	6	6	3	3	3	3	7	7	7	7	8
<i>Veronica teucrium</i> 'Knallblau'																	
fenofáze	1	x	2	3	4	6	6	6	6	8	8	8	8	8	8	8	8
<i>Pennisetum alopecuroides</i> 'Hameln'																	
fenofáze	1	x	2	2	2	3	3	3	3	3	3	4	4	4	6	7	8
<i>Salvia verticillata</i> 'Purple Rain'																	
fenofáze	1	x	2	3	3	4	4	5	6	6	6	6	6	8	8	8	8
<i>Sedum</i> 'Matrona'																	
fenofáze	1	x	2	3	3	3	3	3	3	3	4	4	5	7	7	8	8
<i>Veronica spicata</i>																	
fenofáze	1	x	2	3	3	3	4	4	5	5	7	7	7	7	8	8	8
<i>Lavandula angustifolia</i>																	
fenofáze	1	x	3	3	3	3	4	4	5	5	6	6	6	6	8	8	8
<i>Salvia officinalis</i> 'Berggarten'																	
fenofáze	1	x	3	3	3	3	3	3	3	3	3	3	3	7	7	7	8
<i>Thymus pulegioides</i>																	
fenofáze	1	x	2	3	3	3	4	4	5	5	5	5	5	5	6	8	8
<i>Geranium × cantabrigiense</i> 'Karmina'																	
fenofáze	1	x	2	3	4	5	7	2	3	3	3	3	7	7	7	7	8
<i>Teucrium chamaedrys</i>																	
fenofáze	1	x	2	3	3	4	5	6	6	6	6	8	8	8	8	8	8
<i>Stachys byzantina</i> 'Silver Carpet'																	
fenofáze	1	x	2	3	3	3	3	3	3	3	3	3	7	7	7	8	8
<i>Lychnis coronaria</i> 'Alba'																	
fenofáze	1	x	2	3	3	4	4	6	6	6	6	6	8	8	8	8	8

Číselné označení fenofáze	1	2	3	4	5	6	7	8
Kategorie fenofází	Vegetační klid	Rašení	Plné olistění	Plné kvetení	Dokvétání	Plody, semena	Podzim.zbarvení	Seschnutí

10.4.3 Tabulka fenologického pozorování - Tanec trav

Tanec	23.12	x	22.4	12.5.	30.5.	14.6.	26.6.	17.7.	31.7.	18.8.	31.8.	13.9.	29.9.	11.10.	26.10.	15.11.	27.11.
	prosinec1	duben1	duben2	kveten1	kveten2	cerven1	cerven2	cervenec1	cervenec2	srpen1	srpen2	zari1	zari2	rijen1	rijen2	listopad1	listopad2
<i>Calamagrostis x acutiflora</i> 'Karl Forester'																	
fenofáze	1	x	2	3	3	3	3	4	4	5	5	6	6	7	7	8	8
<i>Panicum virgatum</i> 'Rotbraun'																	
fenofáze	1	x	2	2	3	3	3	3	3	4	4	5	7	7	8	8	8
<i>Achillea</i> 'Coronation Gold'																	
fenofáze	1	x	2	3	3	4	4	5	6	6	8	8	8	8	8	8	8
<i>Phlomis russeliana</i>																	
fenofáze	1	x	2	3	3	4	4	5	5	6	8	8	8	8	8	8	8
<i>Sedum</i> 'Matrona'																	
fenofáze	1	x	3	3	3	3	3	4	4	4	5	5	6	6	8	8	8
<i>Papaver orientale</i>																	
fenofáze	1	x	3	3	4	6	6	8	8	8	8	8	8	8	8	8	8
<i>Penstemon</i> 'Mystica'																	
fenofáze	1	x	2	3	3	4	4	6	6	6	7	7	7	7	7	8	8
<i>Iris x barbata</i> skupina Media																	
fenofáze	1	x	2	4	3	3	3	3	3	8	8	8	8	8	8	1	1
<i>Aster dumosus</i> 'Victor'																	
fenofáze	1	x	2	2	3	3	3	3	3	4	4	4	4	5	6	8	8
<i>Geranium x cantabrigiense</i> 'Cambridge'																	
fenofáze	1	x	2	3	4	4	6	7	8	3	3	3	3	7	7	7	8
<i>Coreopsis verticillata</i> 'Grandiflora'																	
fenofáze	1	x	2	3	3	3	4	5	6	6	6	6	7	7	8	8	8
<i>Salvia officinalis</i> 'Berggarten'																	
fenofáze	1	x	3	3	3	3	3	3	3	3	3	3	3	3	3	3	3
<i>Hemerocallis</i> 'Elegant Candy'																	
fenofáze	1	x	2	3	3	3	3	4	6	6	6	7	7	7	8	8	8
<i>Bergenia</i> 'Winterglut'																	
fenofáze	1	x	2	3	3	3	3	3	3	3	3	7	7	7	7	8	8
<i>Anemone sylvestris</i>																	
fenofáze	1	x	3	4	6	6	6	3	3	3	7	8	8	1	1	1	1
<i>Gaura lindheimeri</i>																	
fenofáze	1	x	2	2	3	3	3	4	4	4	5	5	7	7	8	8	8
<i>Centranthus ruber</i> 'Coccineus'																	
fenofáze	1	x	2	3	3	4	5	5	5	6	6	6	6	7	7	8	8

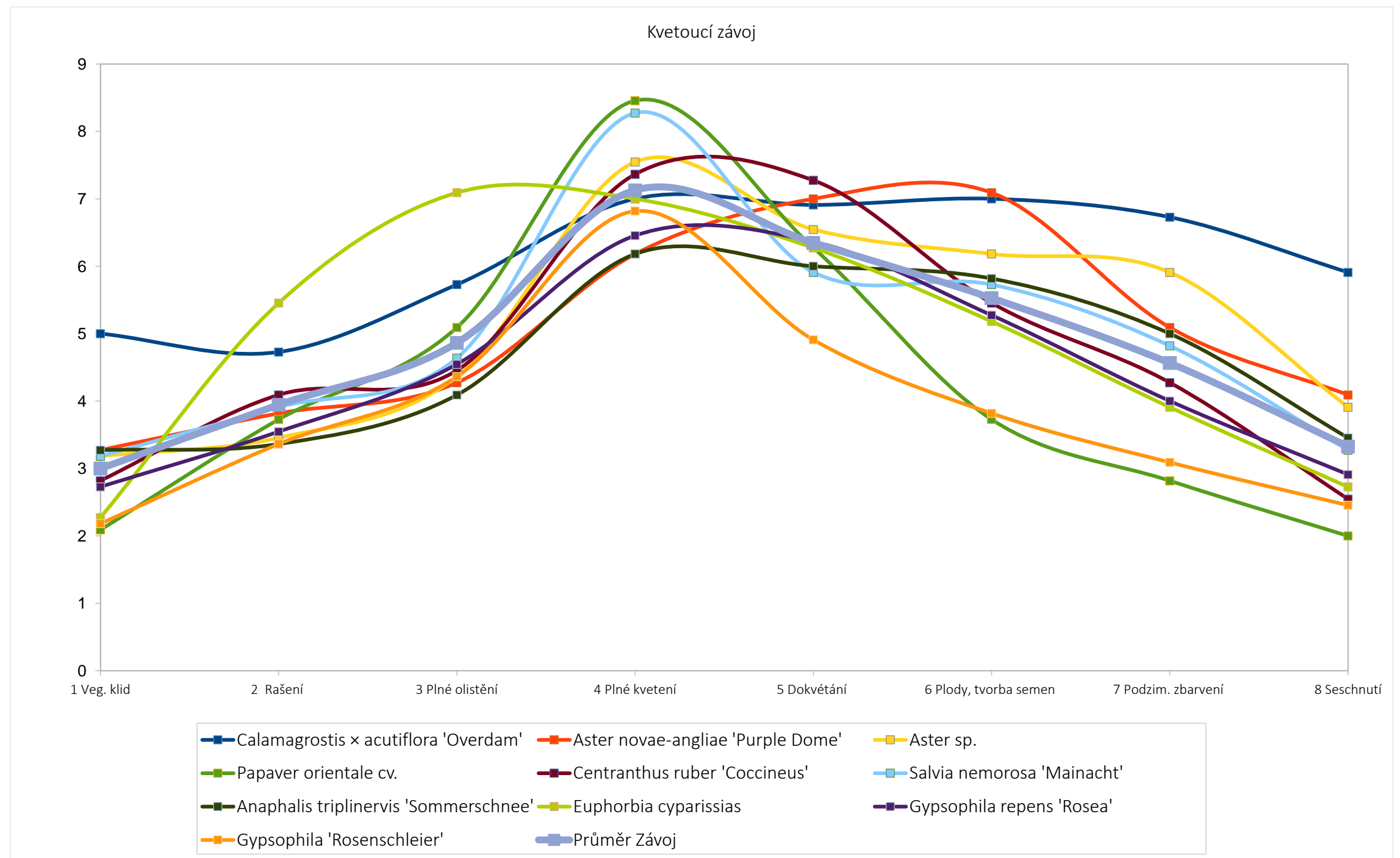
Číselné označení fenofáze	1	2	3	4	5	6	7	8
Kategorie fenofází	Vegetační klid	Rašení	Plné olistění	Plné kvetení	Dokvétání	Plody, semena	Podzim.zbarvení	Seschnutí

10.5 Přepočítání hodnot průměrů celkové estetiky výsadby

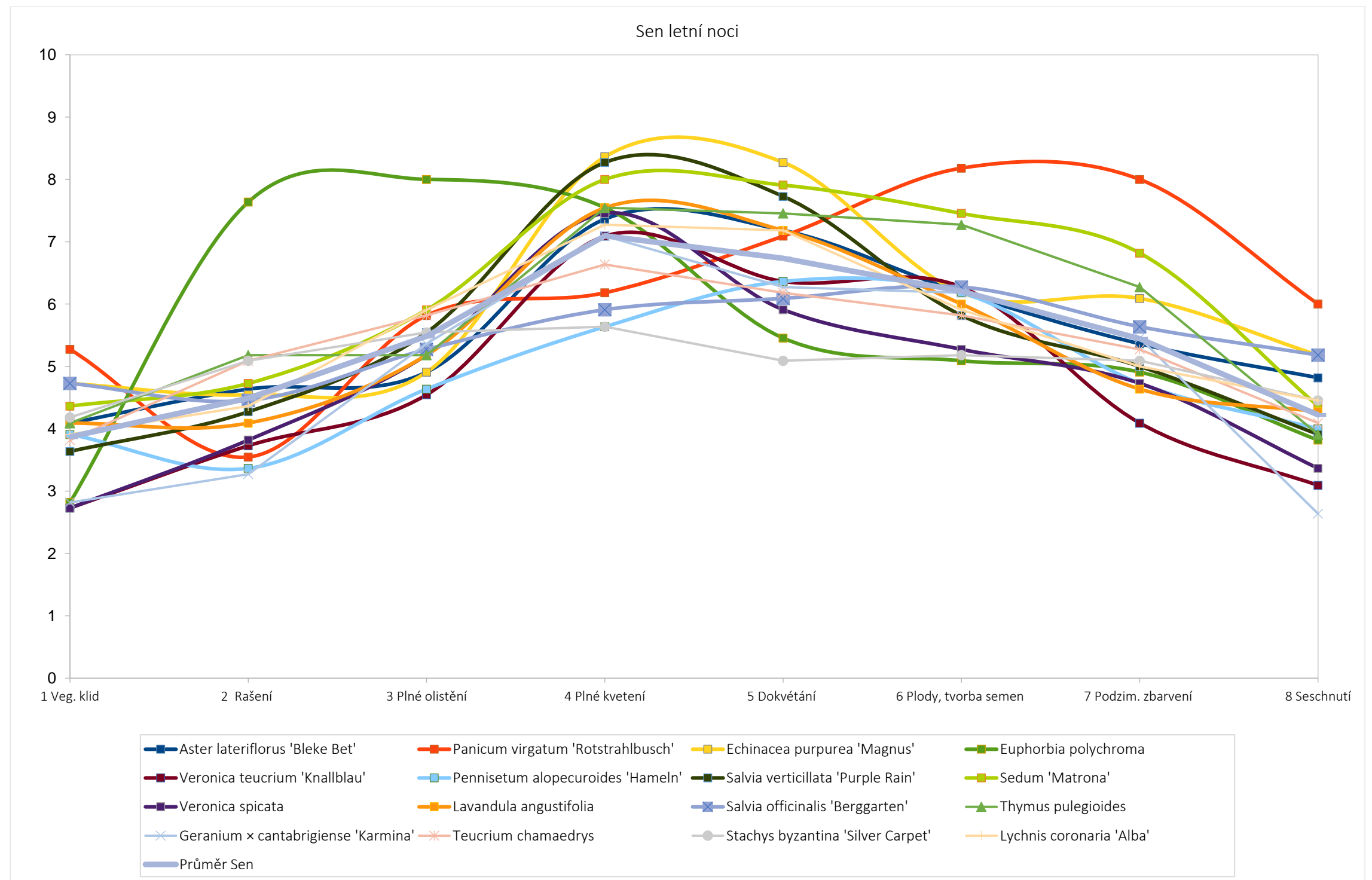
Stupnice 1-5	prosinec1	duben1	duben3	květen1	květen3	červen1	červen3	červenec1	srpen1	září1	říjen1	listopad1
Kvetoucí závoj	2,94	2,64	2,62	2,83	2,37	1,81	2,03	2,67	2,98	2,39	1,76	2,68
Sen letní noci	2,67	2,26	2,42	2,32	1,84	1,63	1,58	1,74	2,14	2,16	2,43	2,34
Tanec trav	2,30	2,33	2,06	1,79	1,63	1,37	1,18	1,25	1,59	1,40	1,45	1,81
Stupnice 1-10	prosinec1	duben1	duben3	květen1	květen3	červen1	červen3	červenec1	srpen1	září1	říjen1	listopad1
Kvetoucí závoj	5,12	5,73	5,77	5,34	6,27	7,38	6,93	5,67	5,03	6,21	7,48	5,63
Sen letní noci	5,65	6,48	6,15	6,35	7,33	7,75	7,83	7,53	6,73	6,68	6,14	6,32
Tanec trav	6,39	6,34	6,88	7,42	7,75	8,25	8,63	8,49	7,82	8,21	8,11	7,37

Přepočítání bylo provedeno dle vzorce $10-9/4*(x-1)$, přičemž proměnná x označuje přepočítávanou hodnotu.

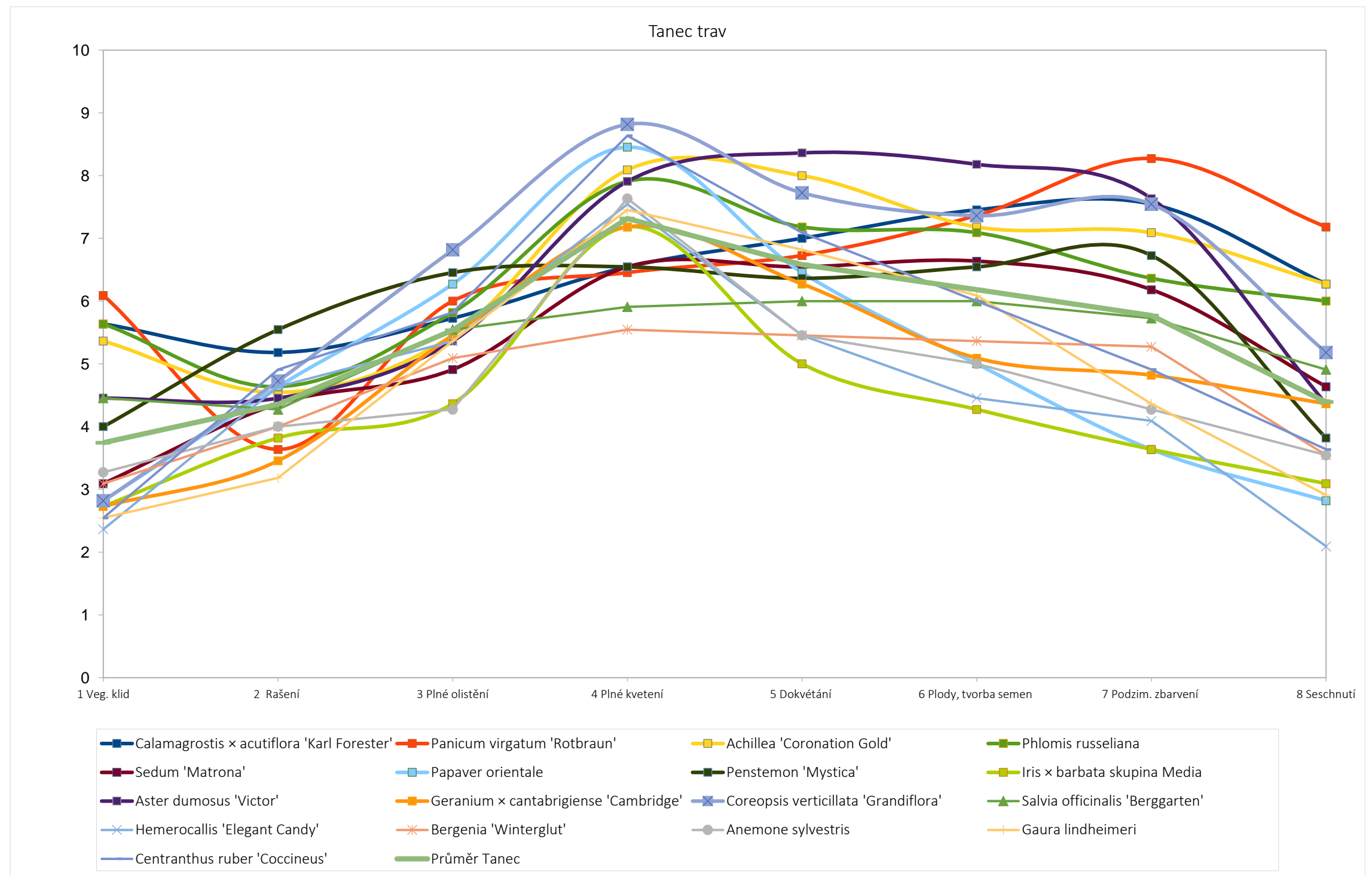
10.6.1 Hodnocení estetiky fenologických fází taxonů výsadby Kvetoucí závoj



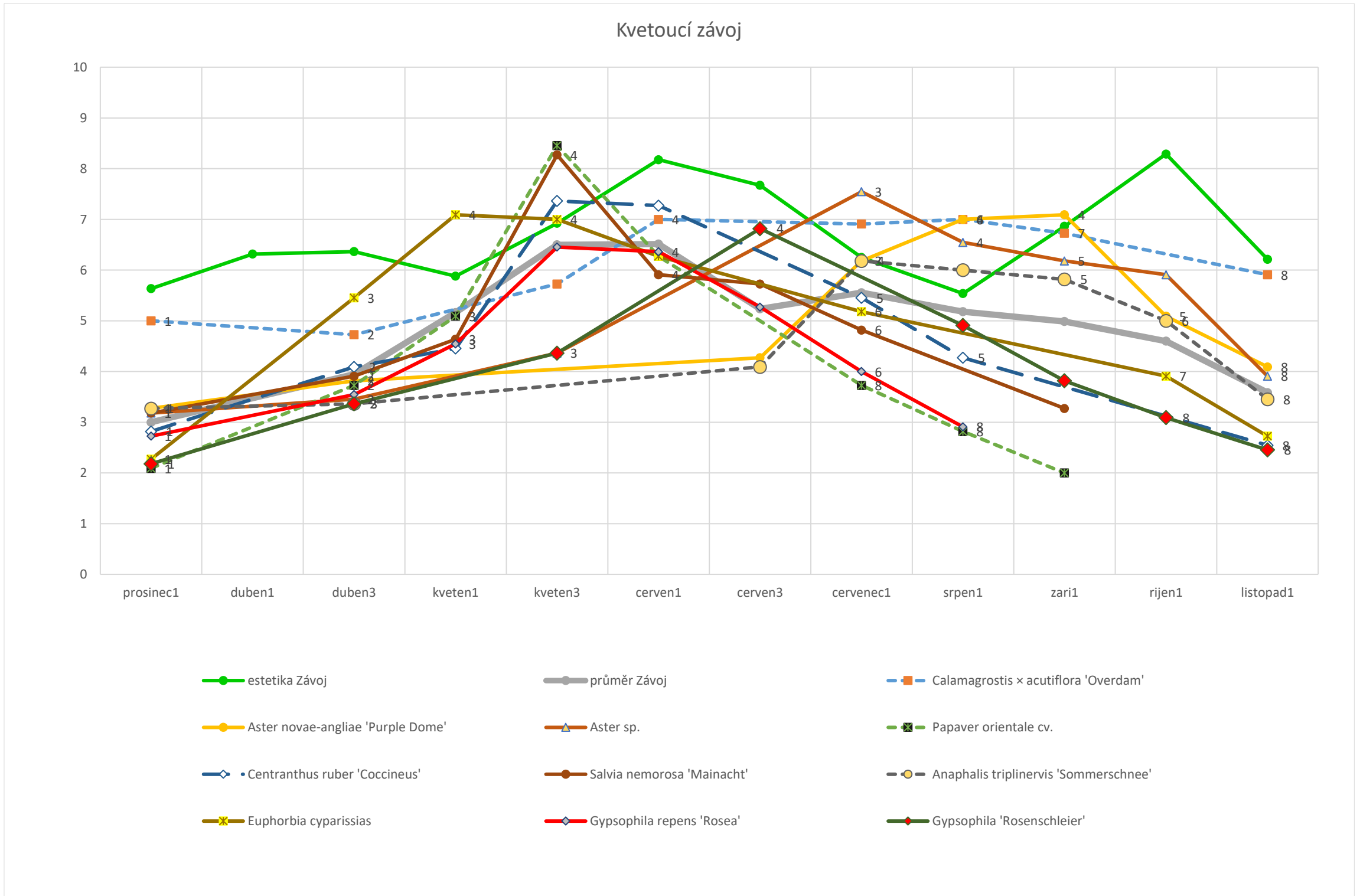
10.6.2 Hodnocení estetiky fenologických fází taxonů výsadby Sen letní noci



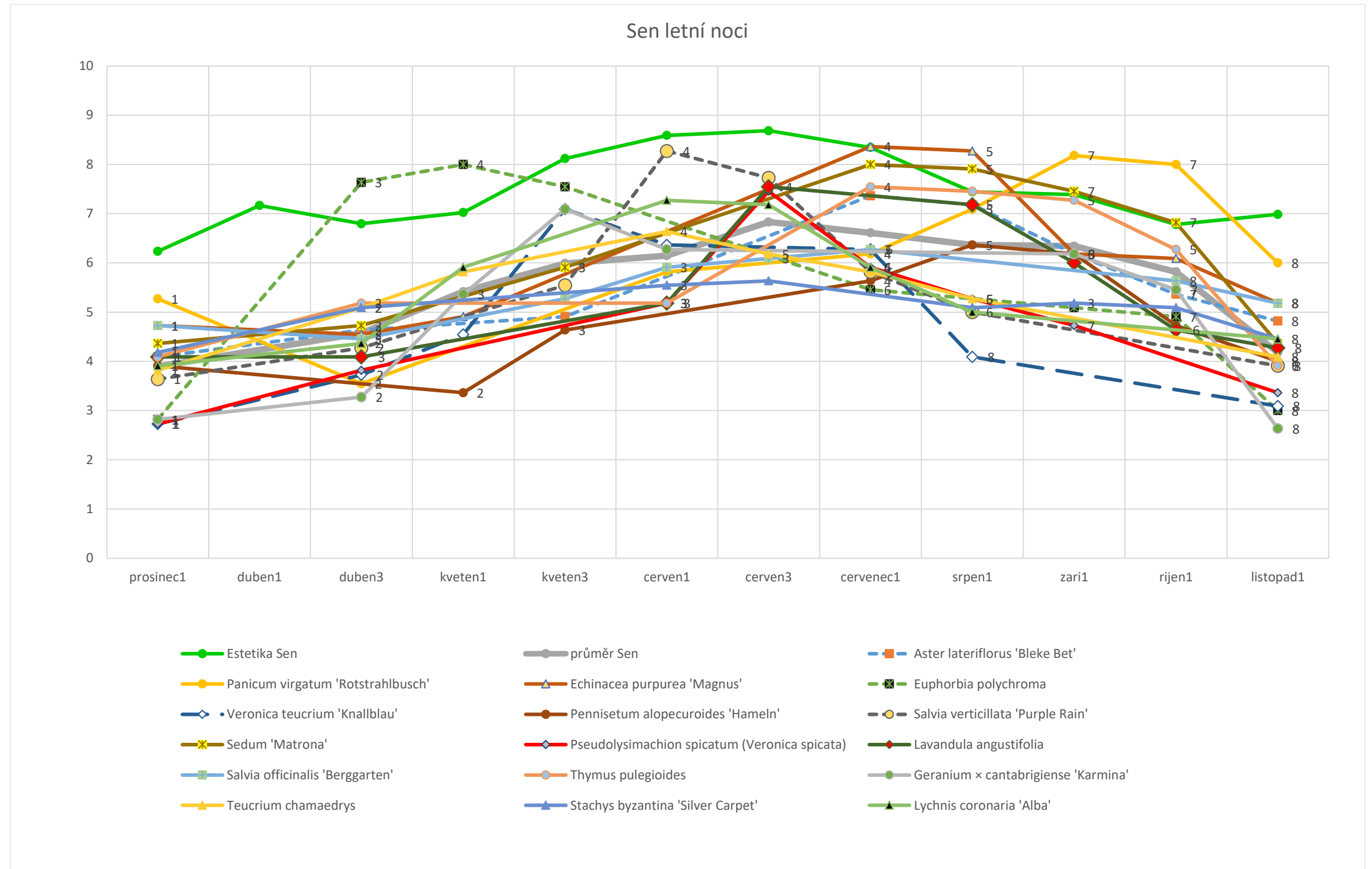
10.6.3 Hodnocení estetiky fenologických fází taxonů výsadby Tanec trav



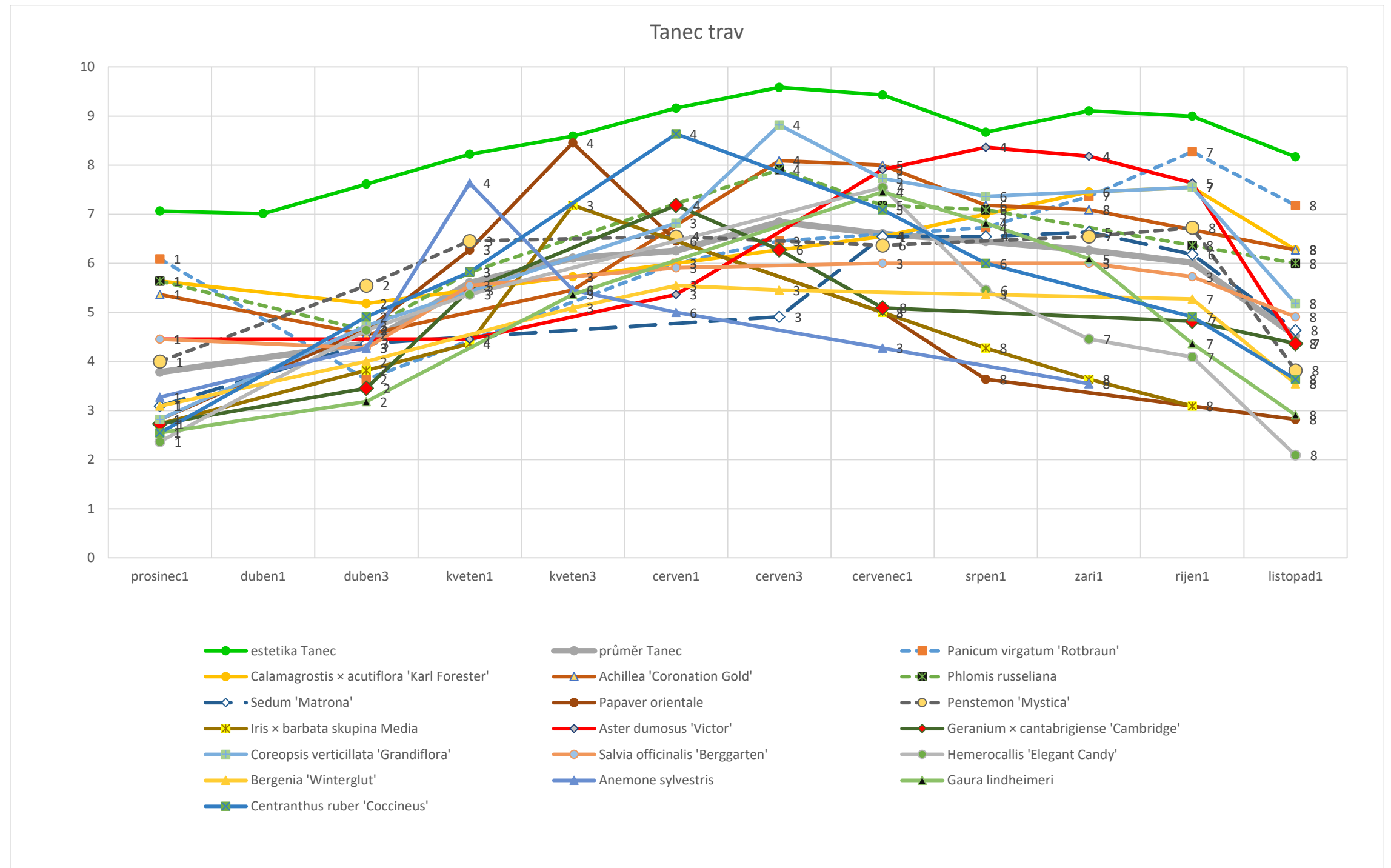
10.7.1 Vyhodnocení vlivu fenologie růstu taxonů na celkovou estetiku výsadby (Kvetoucí závoj)



10.7.2 Vyhodnocení vlivu fenologie růstu taxonů na celkovou estetiku výsadby (Sen letní noci)



10.7.3 Vyhodnocení vlivu fenologie růstu taxonů na celkovou estetiku výsadby (Tanec trav)



10.8.1 Tabulky součtů bodového hodnocení fenofází sledovaných taxonů – Řazení dle bodového součtu

Taxon	Součet	Směs	Funkce ve směsi
Achillea 'Coronation Gold'	52,00	Tanec	SO
Panicum virgatum 'Rotbraun'	51,73	Tanec	SO
Calamagrostis × acutiflora 'Karl Forester'	51,36	Tanec	SO
Coreopsis verticillata 'Grandiflora'	51,00	Tanec	SK
Aster dumosus 'Victor'	50,73	Tanec	SK
Phlomis russeliana	50,64	Tanec	SK
Panicum virgatum 'Rotstrahlbusch'	50,09	Sen	SO
Sedum 'Matrona'	49,55	Sen	SK
Calamagrostis × acutiflora 'Overdam'	49,00	Závoj	SO
Echinacea purpurea 'Magnus'	48,27	Sen	SO
Thymus pulegioides	46,91	Sen	P
Penstemon 'Mystica'	46,00	Tanec	SK
Euphorbia polychroma	45,27	Sen	SK
Aster lateriflorus 'Bleke Bet'	44,55	Sen	SO
Salvia verticillata 'Purple Rain'	44,18	Sen	SK
Lychnis coronaria 'Alba'	44,00	Sen	V
Centranthus ruber 'Coccineus'	43,55	Tanec	V
Salvia officinalis 'Berggarten'	43,55	Sen	SK
Lavandula angustifolia	43,00	Sen	SK
Sedum 'Matrona'	42,91	Tanec	SK
Salvia officinalis 'Berggarten'	42,82	Tanec	SK
Teucrium chamaedrys	42,73	Sen	P
Aster sp.	41,09	Závoj	SK
Aster novae-angliae 'Purple Dome'	40,82	Závoj	SK
Stachys byzantina 'Silver Carpet'	40,27	Sen	P
Papaver orientale	40,09	Tanec	SK
Euphorbia cyparissias	39,91	Závoj	P
Salvia nemorosa 'Mainacht'	39,73	Závoj	SK
Geranium × cantabrigiense 'Cambridge'	39,36	Tanec	P
Geranium × cantabrigiense 'Karmina'	39,09	Sen	P
Pennisetum alopecuroides 'Hameln'	38,82	Sen	SK
Gaura lindheimeri	38,73	Tanec	V
Veronica spicata	38,45	Sen	SK
Centranthus ruber 'Coccineus'	38,27	Závoj	SK
Veronica teucrium 'Knallblau'	37,91	Sen	SK
Anemone sylvestris	37,45	Tanec	P
Bergenia 'Winterglut'	37,36	Tanec	P
Anaphalis triplinervis 'Sommerschnee'	37,18	Závoj	P
Hemerocallis 'Elegant Candy'	36,00	Tanec	SK
Gypsophila repens 'Rosea'	35,82	Závoj	P
Papaver orientale cv.	34,18	Závoj	SK
Iris × barbata skupina Media	34,09	Tanec	SK
Gypsophila 'Rosenschleier'	31,00	Závoj	P

Funkční skupina	Zkratka	% zastoupení ve směsi
Solitérní	SO	10-15
Skupinové	SK	35-60
Pokryvné	P	35-50
Vtroušené	V	5-10

Kategorizace funkčních skupin a jejich % zastoupení ve směsi vychází z doporučení pro sestavování směsí dle Baroše a Martinka (2011).

10.8.2 Tabulky součtů bodového hodnocení fenofází sledovaných taxonů - Řazení dle funkce taxonu ve směsi

Funkce ve směsi	Taxon	Součet	Směs
SO			
	Achillea 'Coronation Gold'	52,00	Tanec
	Panicum virgatum 'Rotbraun'	51,73	Tanec
	Calamagrostis × acutiflora 'Karl Forester'	51,36	Tanec
	Panicum virgatum 'Rotstrahlbusch'	50,09	Sen
	Calamagrostis × acutiflora 'Overdam'	49,00	Závoj
	Echinacea purpurea 'Magnus'	48,27	Sen
	Aster lateriflorus 'Bleke Bet'	44,55	Sen
Funkce ve směsi	Taxon	Součet	Směs
SK			
	Coreopsis verticillata 'Grandiflora'	51,00	Tanec
	Aster dumosus 'Victor'	50,73	Tanec
	Phlomis russeliana	50,64	Tanec
	Sedum 'Matrona'	49,55	Sen
	Penstemon 'Mystica'	46,00	Tanec
	Euphorbia polychroma	45,27	Sen
	Salvia verticillata 'Purple Rain'	44,18	Sen
	Salvia officinalis 'Berggarten'	43,55	Sen
	Lavandula angustifolia	43,00	Sen
	Sedum 'Matrona'	42,91	Tanec
	Salvia officinalis 'Berggarten'	42,82	Tanec
	Aster sp.	41,09	Závoj
	Aster novae-angliae 'Purple Dome'	40,82	Závoj
	Papaver orientale	40,09	Tanec
	Salvia nemorosa 'Mainacht'	39,73	Závoj
	Pennisetum alopecuroides 'Hameln'	38,82	Sen
	Veronica spicata	38,45	Sen
	Centranthus ruber 'Coccineus'	38,27	Závoj
	Veronica teucrium 'Knallblau'	37,91	Sen
	Hemerocallis 'Elegant Candy'	36,00	Tanec
	Papaver orientale cv.	34,18	Závoj
	Iris × barbata skupina Media	34,09	Tanec
Funkce ve směsi	Taxon	Součet	Směs
P			
	Thymus pulegioides	46,91	Sen
	Teucrium chamaedrys	42,73	Sen
	Stachys byzantina 'Silver Carpet'	40,27	Sen
	Euphorbia cyparissias	39,91	Závoj
	Geranium × cantabrigiense 'Cambridge'	39,36	Tanec
	Geranium × cantabrigiense 'Karmina'	39,09	Sen
	Anemone sylvestris	37,45	Tanec
	Bergenia 'Winterglut'	37,36	Tanec
	Anaphalis triplinervis 'Sommerschnee'	37,18	Závoj
	Gypsophila repens 'Rosea'	35,82	Závoj
	Gypsophila 'Rosenschleier'	31,00	Závoj
Funkce ve směsi			
V			
	Lychnis coronaria 'Alba'	44,00	Sen
	Centranthus ruber 'Coccineus'	43,55	Tanec
	Gaura lindheimeri	38,73	Tanec