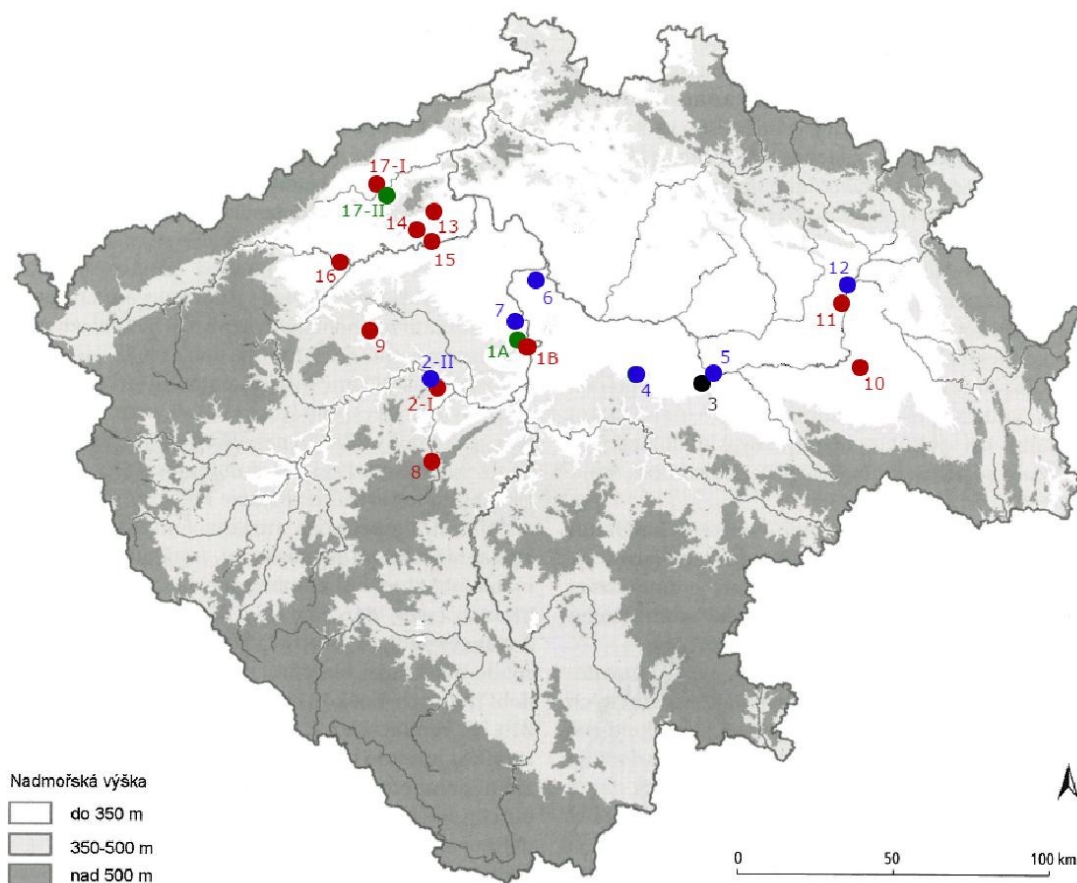
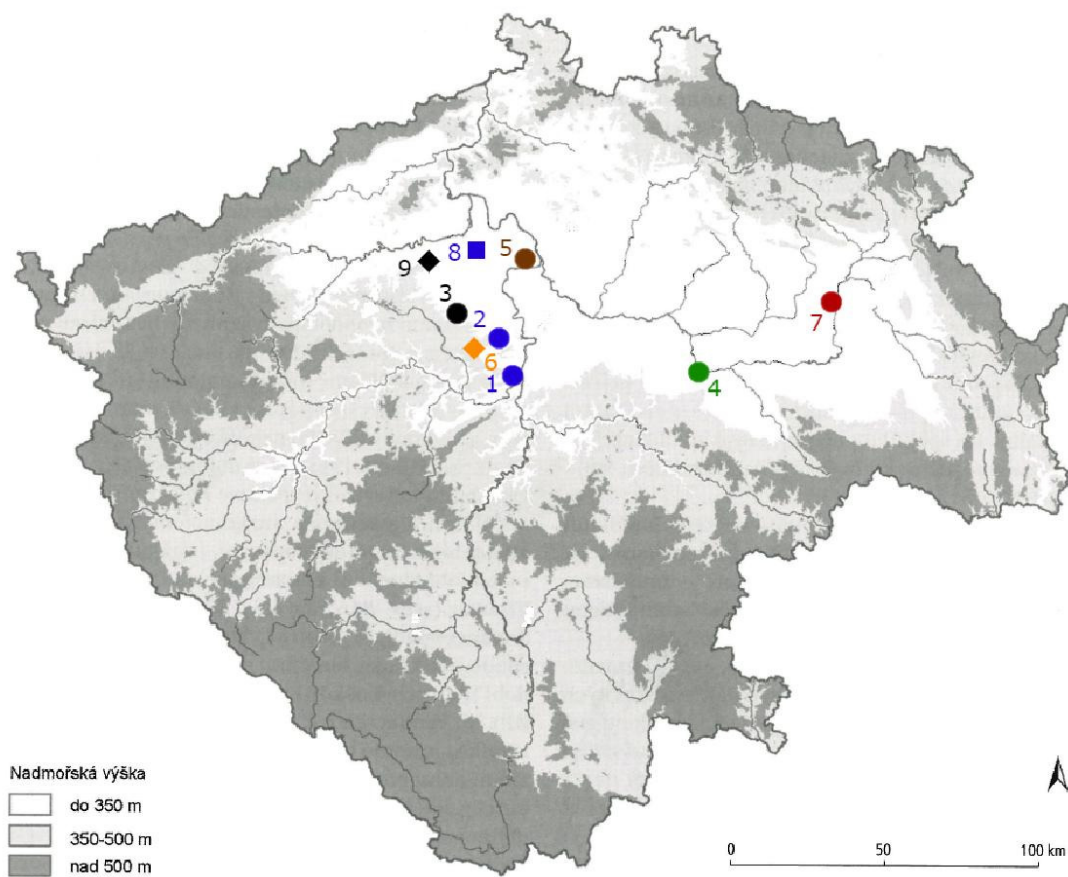


Mapa 1. Keramické nálezy v Čechách ze 4. a 5. století. Čísla odpovídají označení v katalogu.
 Červená – terra sigillata, zelená – lampa, modrá – terra sigillata a ostatní keramika, hnědá – lampa a ostatní keramika, oranžová – lampa a terra sigillata.
 Kruh – 1 ks, kosočtverec – 2–6 ks, čtverec 7 a více ks.
 (Grafická úprava P. Burian)

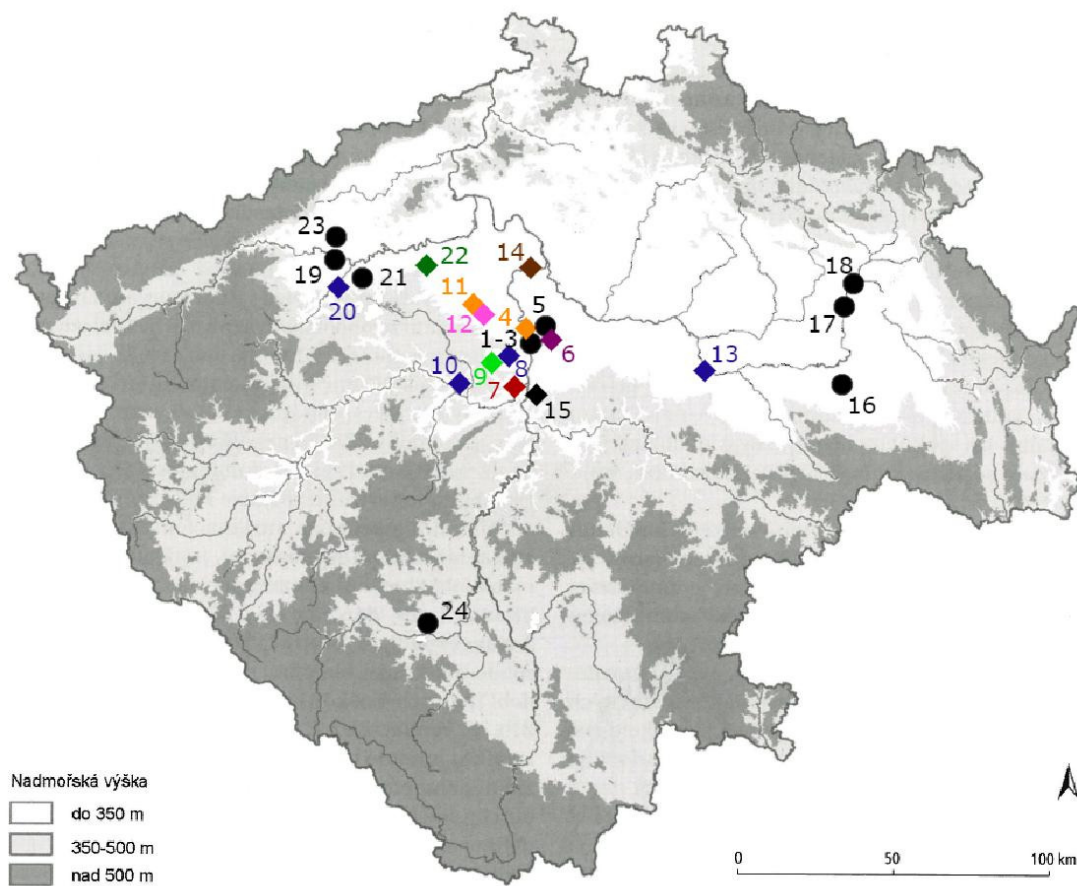


Mapa 2. Nálezy spon s cibulovitými knoflíky v Čechách ze 4. a 5. století. Čísla odpovídají označení v katalogu.

Modrá – typ Pröttel 1, zelená – typ Pröttel 2, červená – typ Pröttel 3/4, černá – neurčený typ.
(Grafická úprava P. Burian)



Mapa 3. Nálezy pásových garnitur v Čechách ze 4. a 5. století. Čísla odpovídají označení v katalogu.
 Modrá – D1–D2, černá – D1–D3, zelená – D1–D2/D3, hnědá – D2/D3–D3, oranžová – C3/D1, červená – C3
 (Grafická úprava P. Burian)

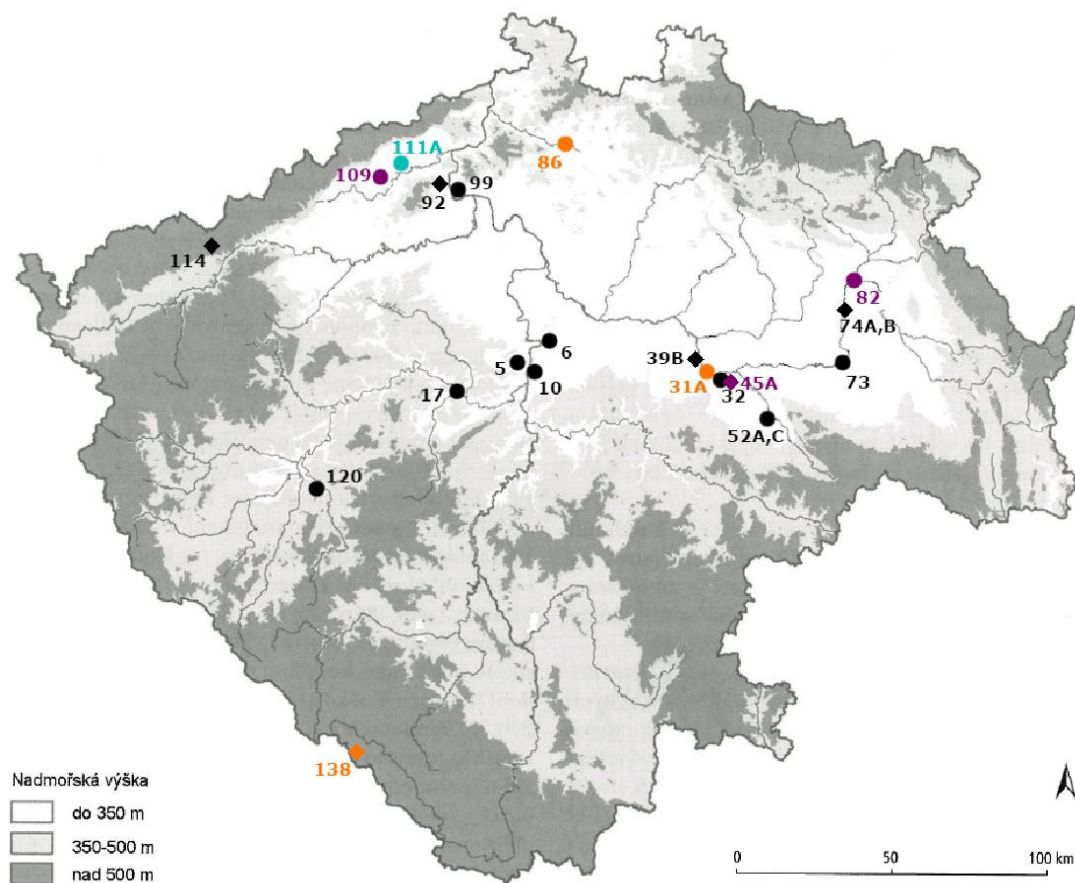


Mapa 4. Nálezy skleněných předmětů v Čechách ze 4. a 5. století. Čísla odpovídají označení v katalogu.

Kruh – korálky (černá), kosočtverec – nádoby.

Modrá – pohár, žlutá – číše, azurová – lahev, zelená – miska, hnědá – fragment, fialová – pohár a číše, oranžová – pohár a lahev, červená – číše a fragment, světle zelená – pohár, číše a lahev, růžová – kónická nádoba a pohár, černá – pohár a fragment.

(Grafická úprava P. Burian)

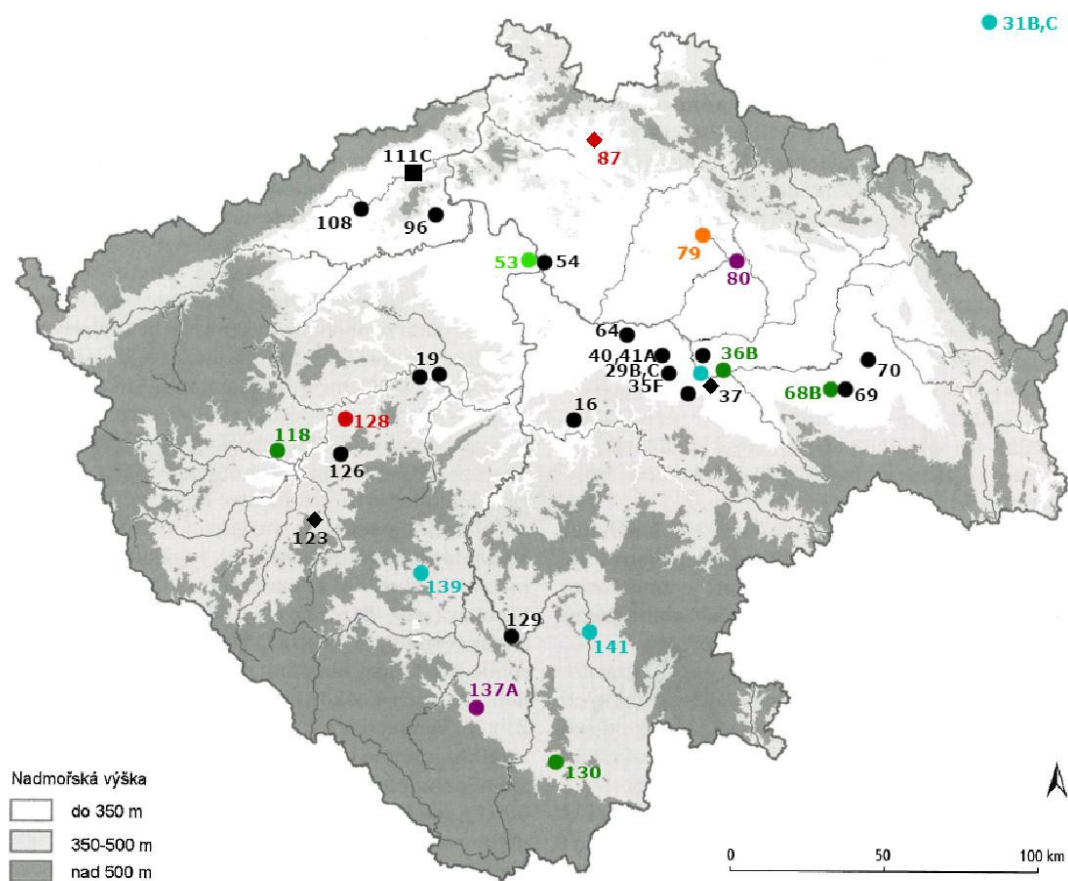


Mapa 5. Nálezy depotů mincí a votivních nálezů mincí v Čechách ze 4. a 5. století. Čísla odpovídají označení v katalogu.

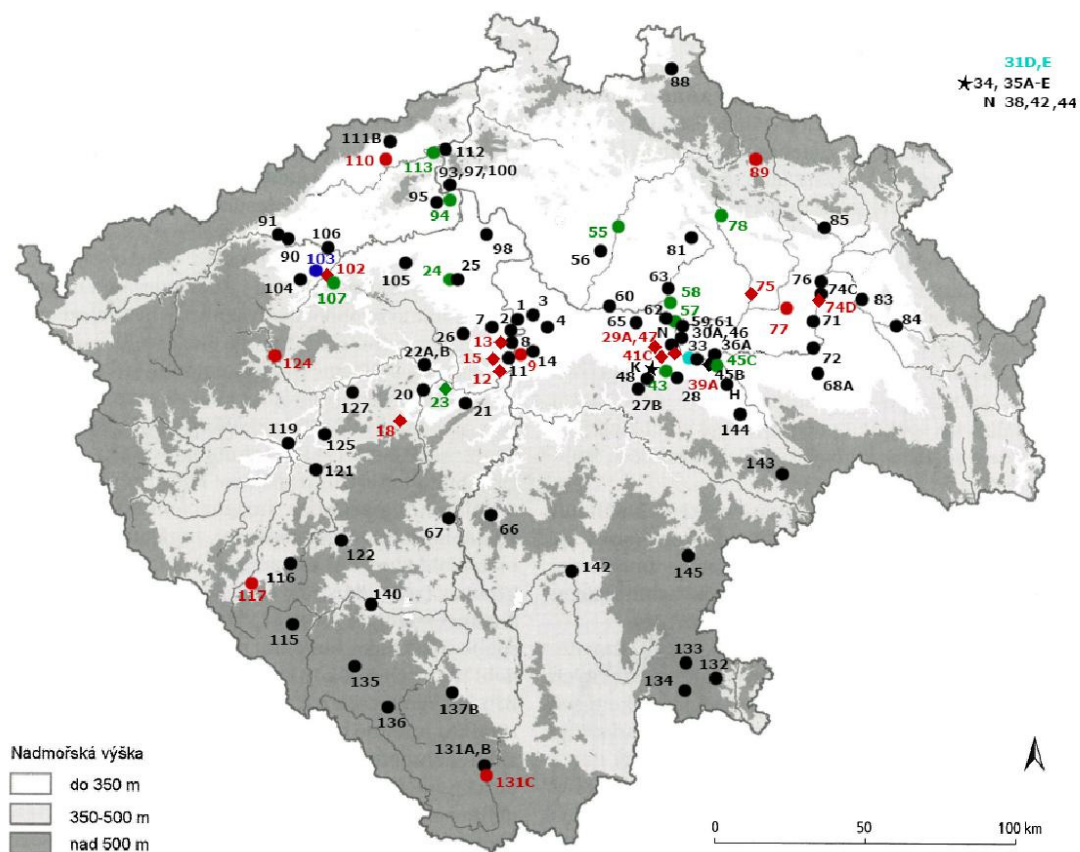
Kruh – C3 až C3/D1, kosočtverec – C3/D1 až D3, hvězda – C3 a C3 až D3

Hnědá – billon, černá – bronz, modrá – stříbro, oranžová – bronz a billon, fialová – bronz a stříbro, azurová – bronz a neznámý kov, světle zelená – bronz, billon a a stříbro.

(Grafická úprava P. Burian)



Mapa 6. Hromadné nálezy mincí v Čechách ze 4. a 5. století. Čísla odpovídají označení v katalogu.
 Kruh – C3 až C3/D1, kosočtverec – C3/D1 až D3, čtverec – C3 až D3, hvězda – C3 a C3 až D3
 Hnědá – billon, černá – bronz, modrá – stříbro, červená – zlato, zelená – neurčený kov, oranžová – bronz a
 billon, fialová – bronz a stříbro, azurová – bronz a neznámý kov, světle zelená – bronz, billon a a stříbro.
 (Grafická úprava P. Burian)

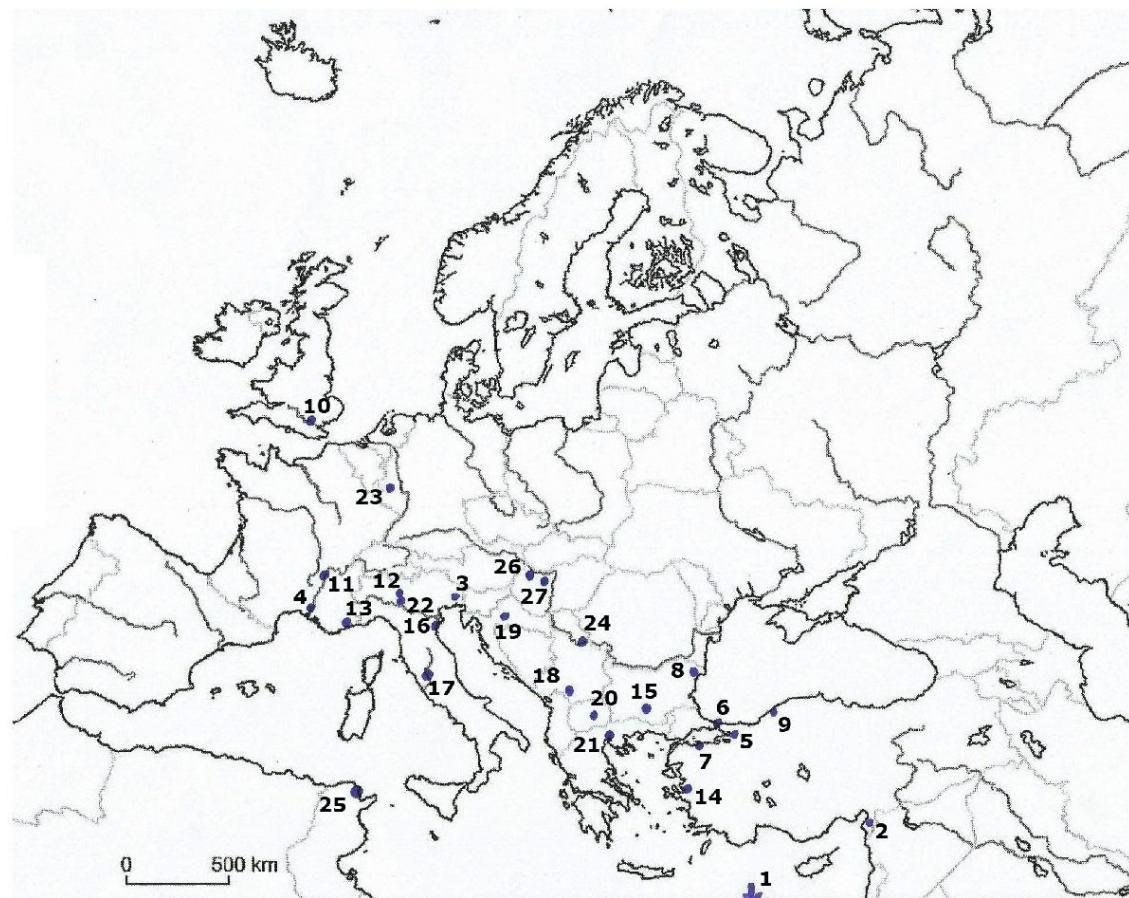


Mapa 7. Ojedinelé nálezy mincí v Čechách ze 4. a 5. století. Čísla odpovídají označení v katalogu (41 B je totožné se 41 C a H = 49 – 52B).

Kruh – C3 až C3/D1, kosočtverec – C3/D1 až D3, čtverec – C3 až D3, hvězda – C3 a C3 až D3

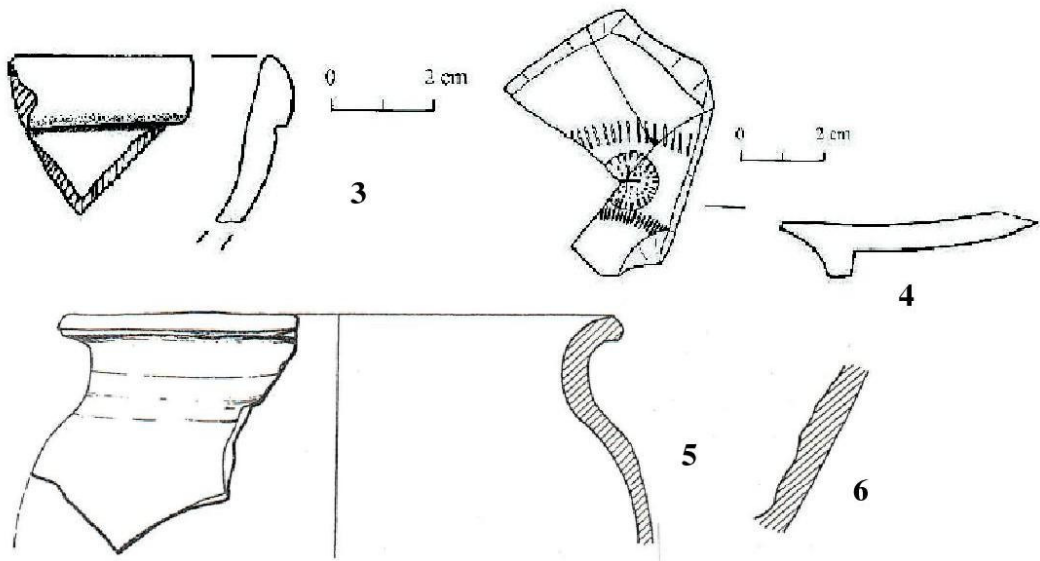
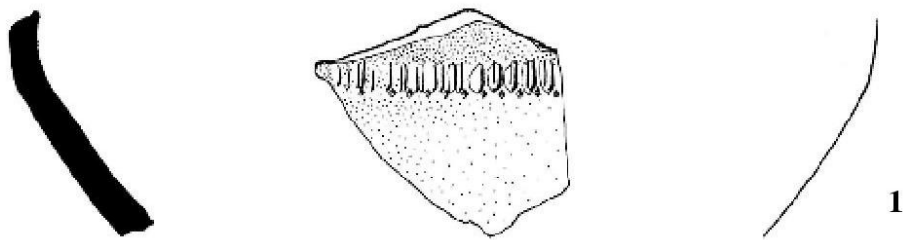
Hnědá – billon, černá – bronz, modrá – stříbro, červená – zlato, zelená – neurčený kov, oranžová – bronz a billon, fialová – bronz a stříbro, azurová – bronz a neznámý kov, světle zelená – bronz, billon a astříbro.

(Grafická úprava P. Burian)

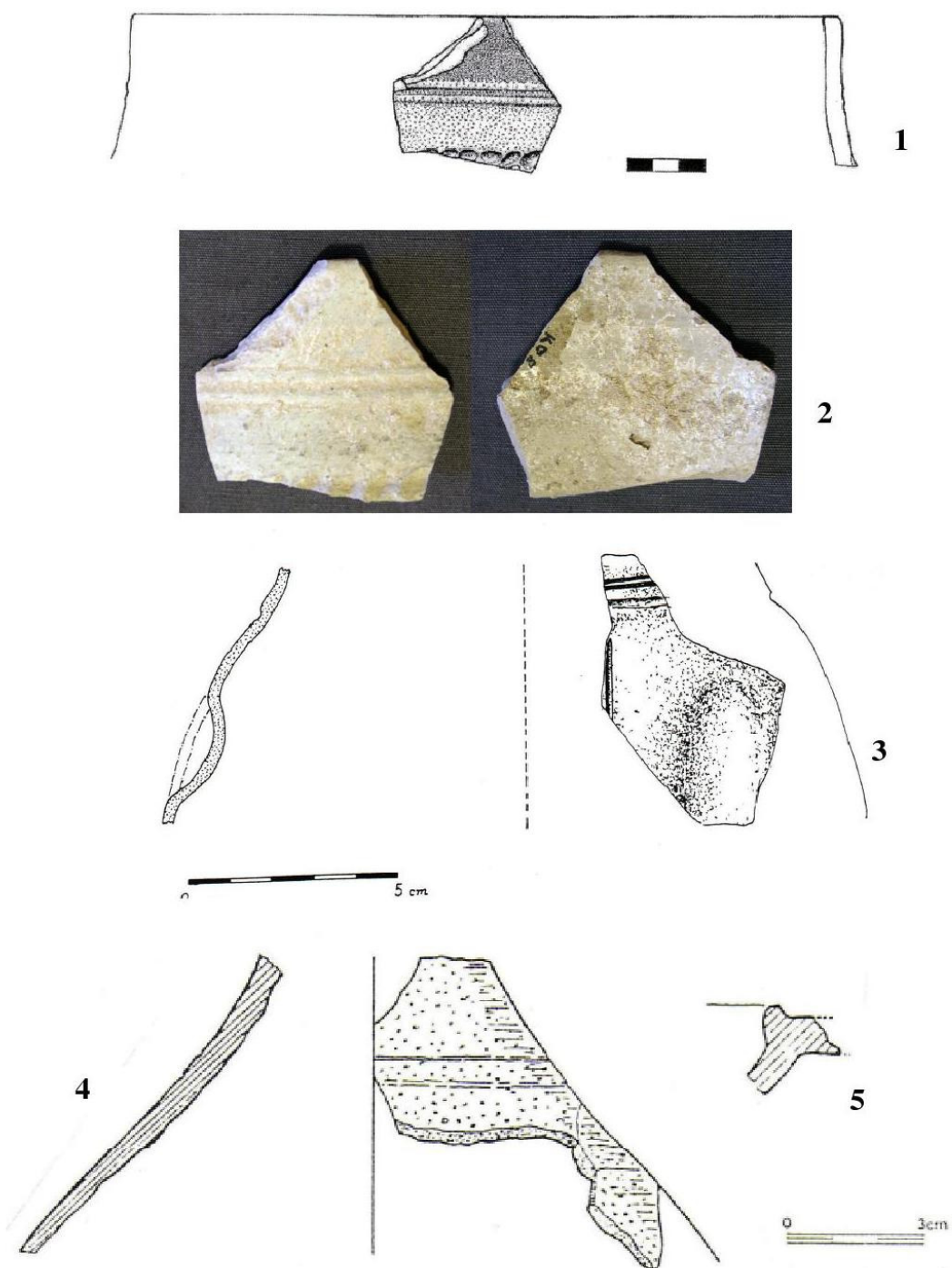


Mapa 8. Identifikované dílny a mincovny, z nichž pocházely výrobky datované v Čechách do 4. a 5. století.

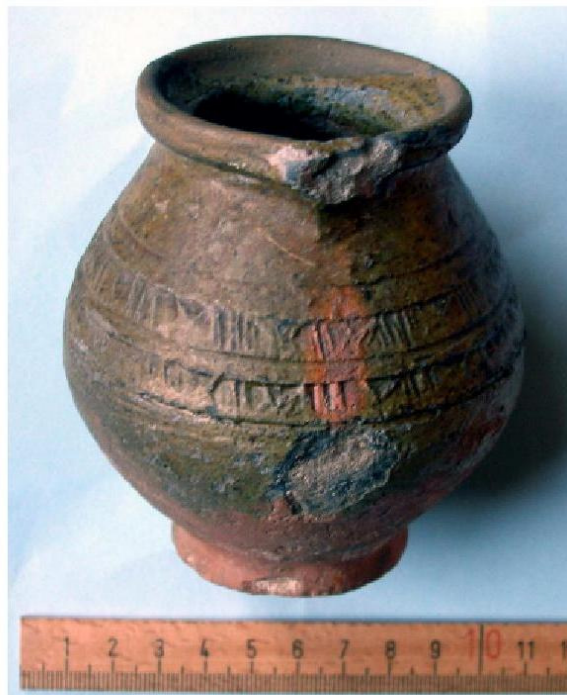
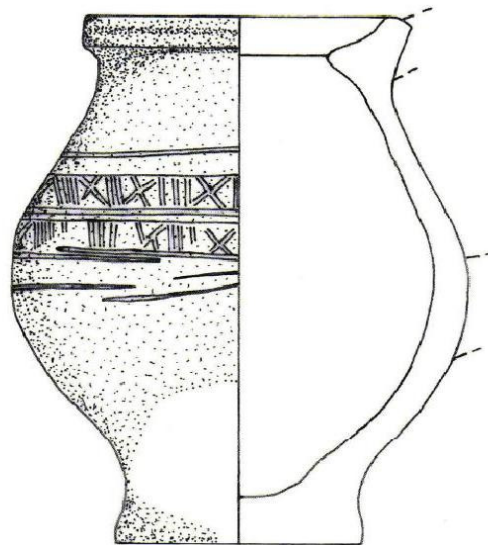
1 – Alexandria, 2 – Antiochia, 3 – Aquileia, 4 – Arelate, 5 – Cius, 6 – Constantinopolis, 7 – Cyzicus, 8 – Dionysopolis, 9 – Heraclea, 10 – Londinium, 11 – Lugdunum, 12 – Mediolanum, 13 – Nicaea, 14 – Nicomedia, 15 – Philippolis, 16 – Ravenna, 17 – Roma, 18 – Sirmium, 19 – Siscia, 20 – Stobi, 21 – Thessalonica, 22 – Ticinum, 23 – Treveri, 24 – Viminacum, 25 – Kartágo, 26 – Győr, 27 – Csakvár
 (podle Mapa, grafická úprava P. Burian).



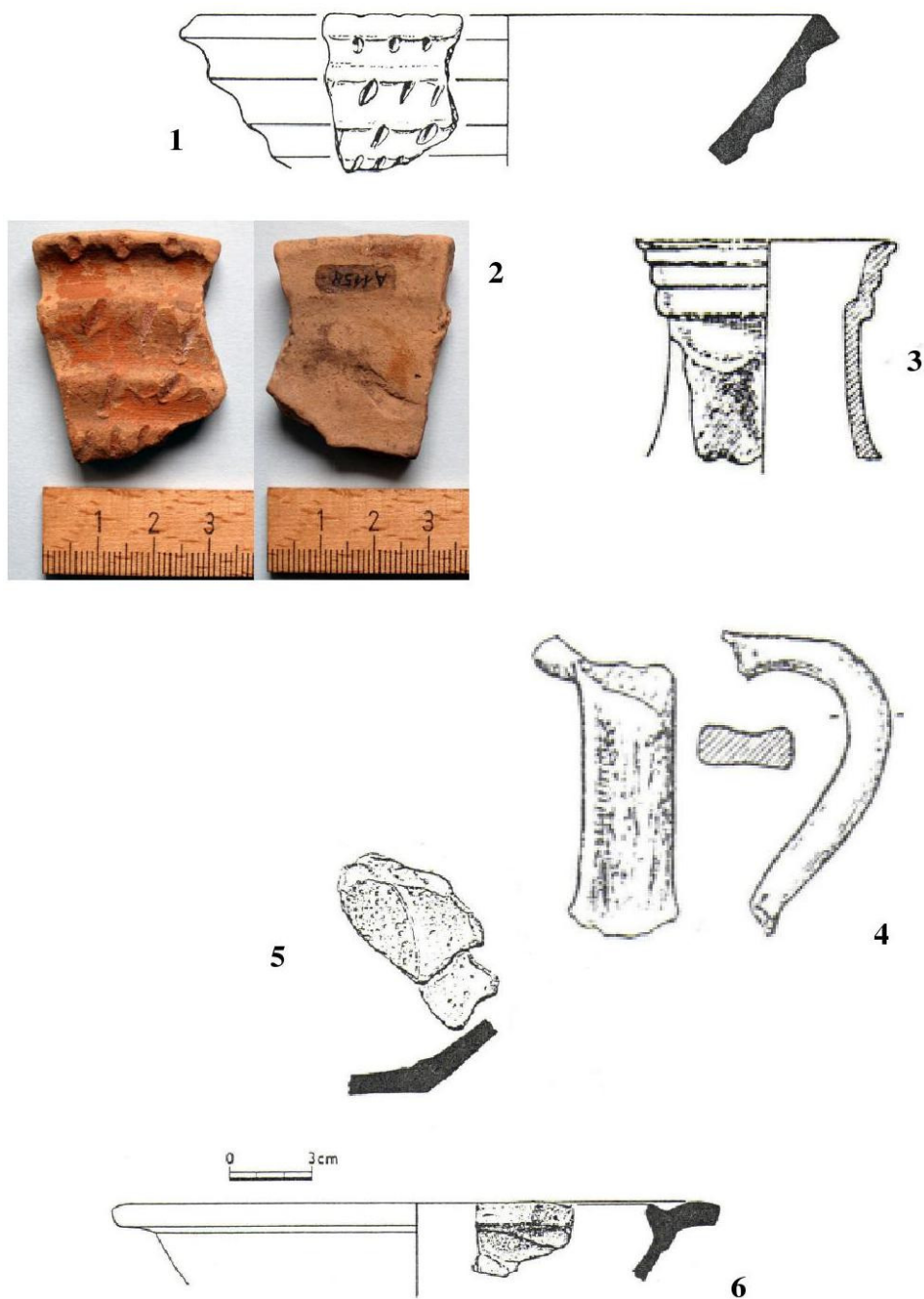
Tab. 1. Keramické nálezy. 1–2 – Praha-Hloubětín, 3 – Praha-Kbely, 4 – Slavhostice, 5, 6 - Siřem
(1 – podle Hušťák – Jiřík 2009, 2, 5, 6– podle Rypka 2012, 3, 4 – podle Halama 2014; vše upraveno).



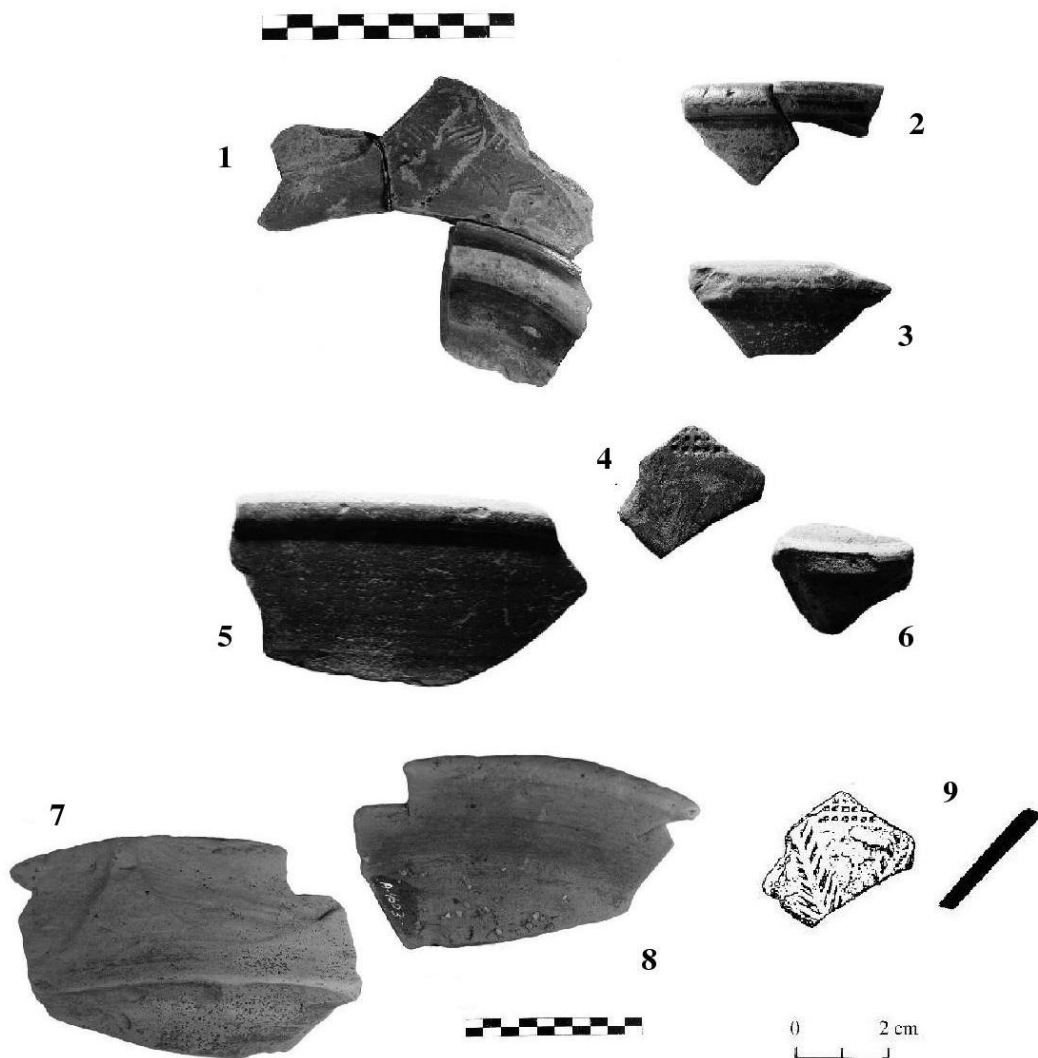
Tab. 2. Keramické nálezy. 1, 2 – Praha-Kobylisy, 3 – Sloup v Čechách, 4, 5 – Lhota (*kat. 6Af*)
 (1, 2 – podle Rypka, 3 – podle Blažek 1995, 4, 5 – podle Jansová 1971; vše upraveno).



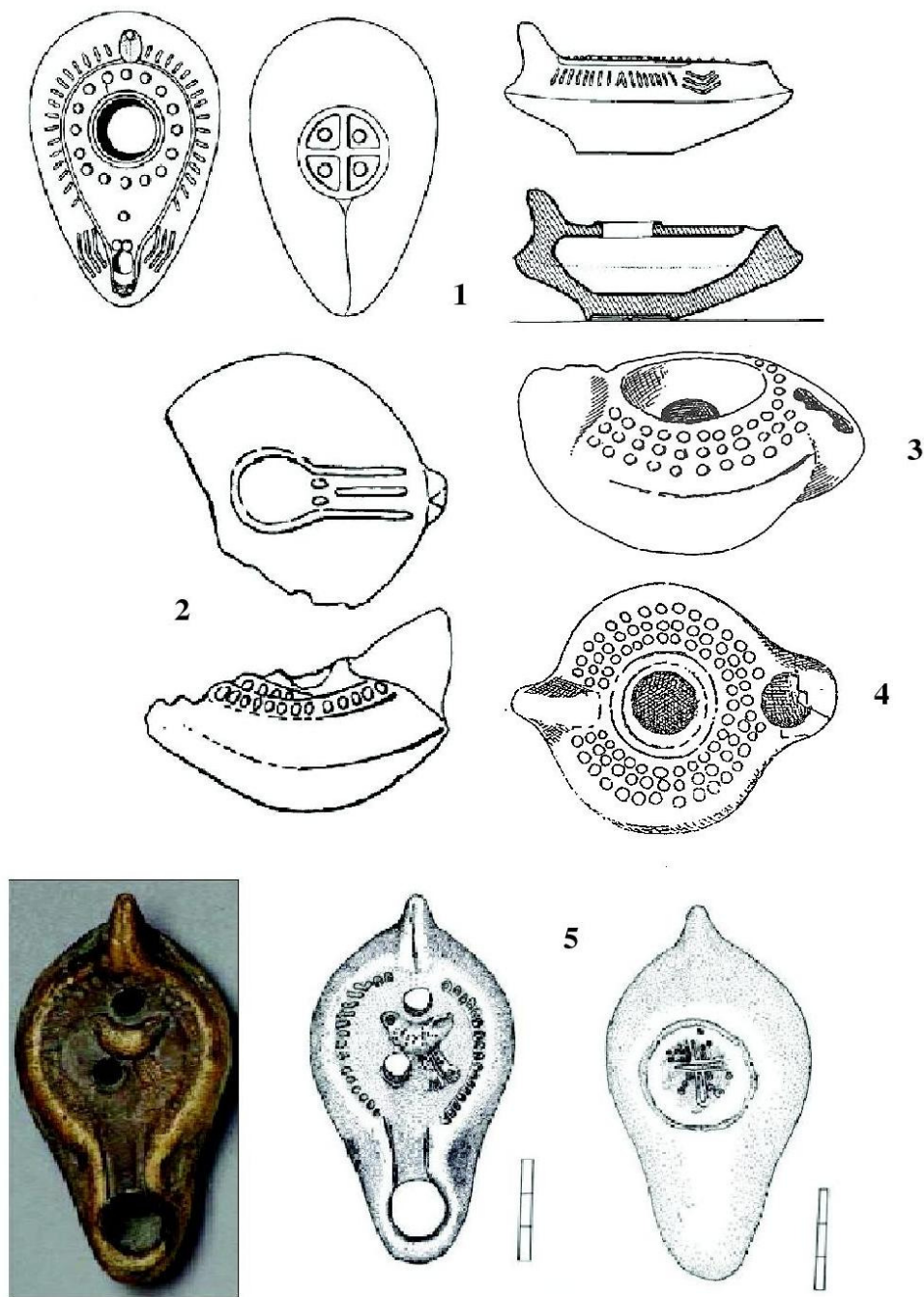
Tab. 3. Keramické nálezy. Lužec nad Vltavou (podle Rypka 2012, upraveno).



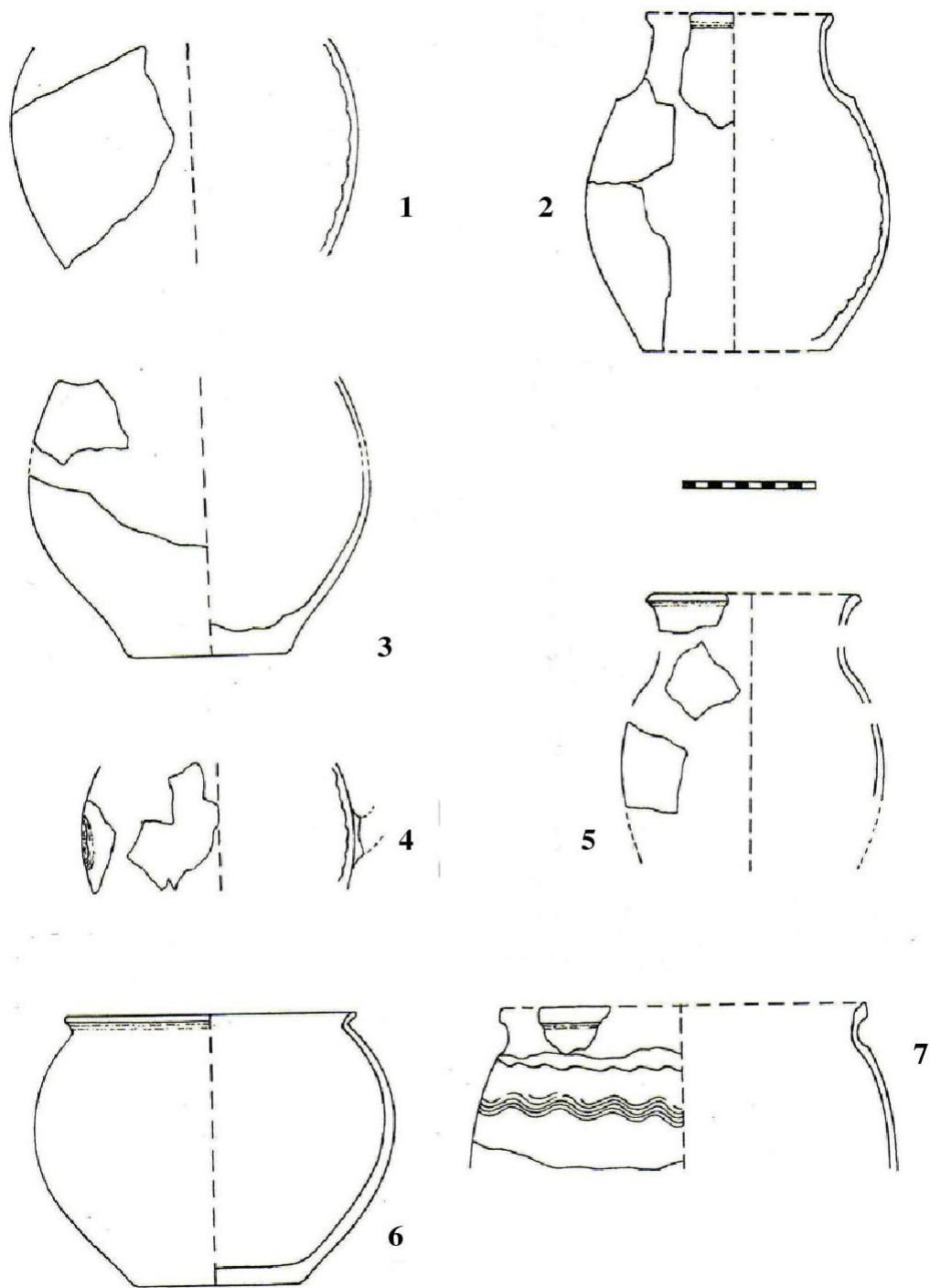
Tab. 4. Keramické nálezy. Lhota (1,2 – *kat. 6Aa*, 3 – *kat. 6Ab*, 4 – *kat. 6Ad*, 5, 6 – *kat. Ag*)
 (1, 5, 6 – podle Jansová 1975; 2 – podle Rypka 2012; 3, 4 – podle Jansová 1971; 5, 6 Motyková – Drda –
 Rybová 1991, vše upraveno).
 Různá měřítka.



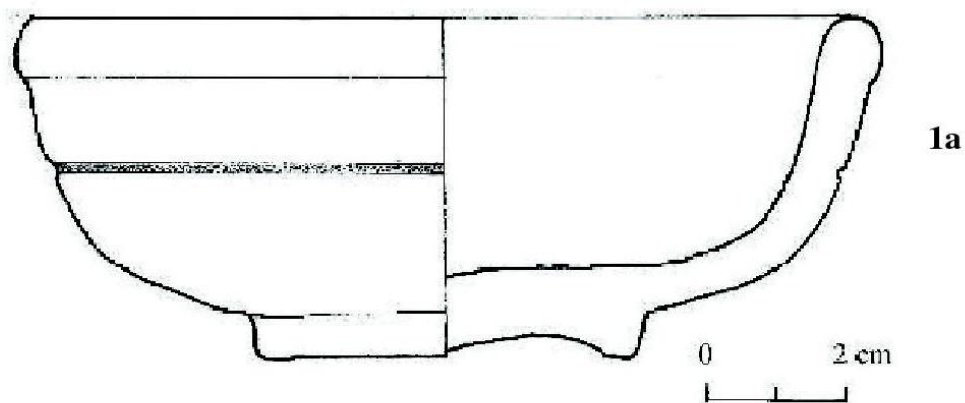
Tab. 5. Terra sigillata. Závist (1–8 – kat. 6Aj; 9 – kat. 6Ai)
(podle Halama 2014, upraveno).



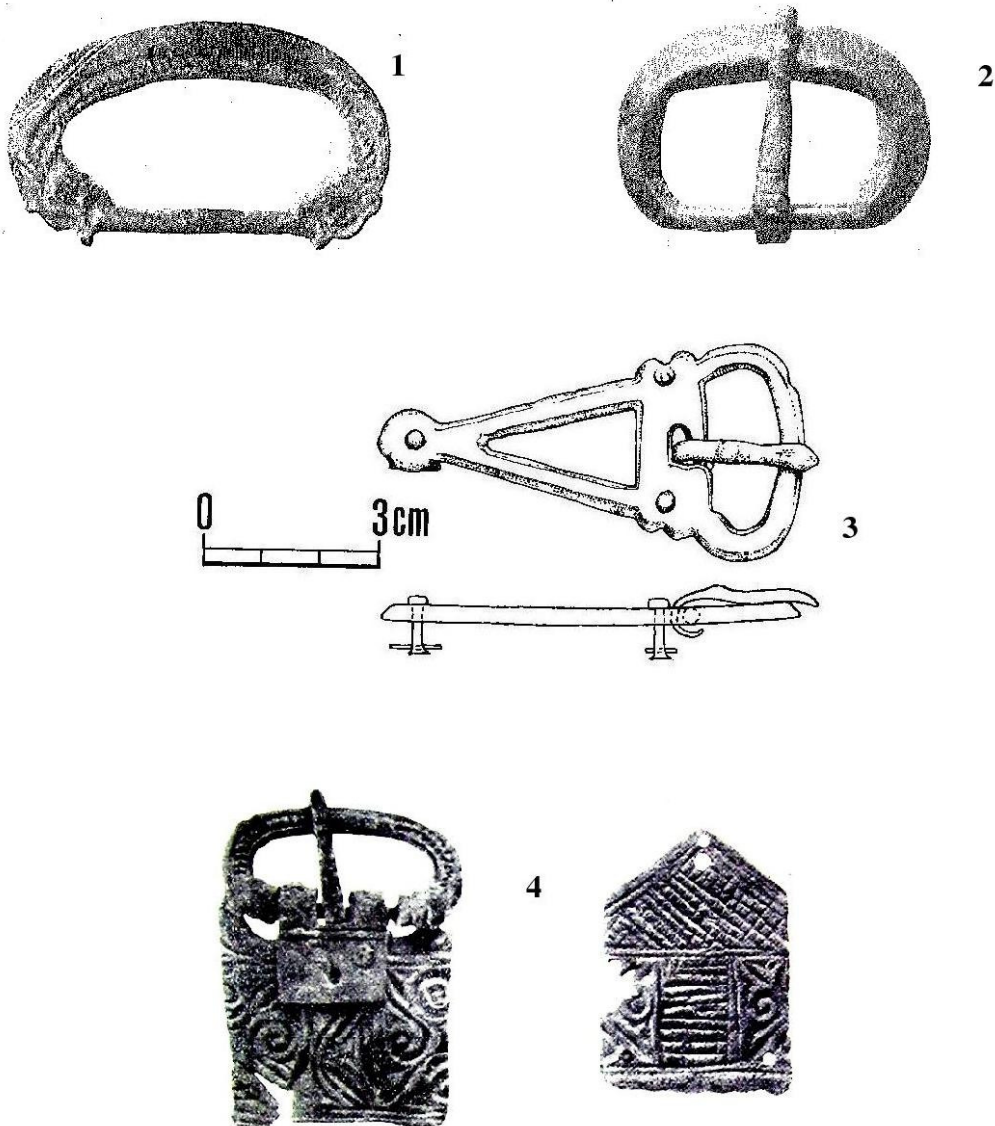
Tab. 6. Keramické lampy. 1 – Staré Čivice; 2 – Slavhostice; 3 – Tuchlovice; 4 – Praha-Ruzyně; 5 – Brozany nad Labem
(1, 2, 5 – podle Jiřík – Jílek 2009; 3, 4 – podle Jančo 2003b; upraveno).



Tab. 7. Keramické nádoby. Zbudov (podle Rybová 1976; upraveno).

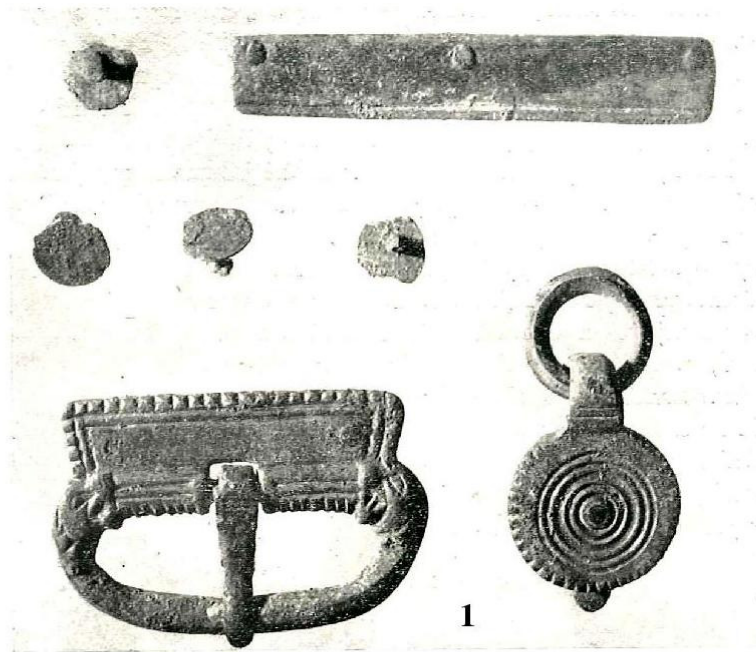


Tab. 8. Terra sigillata. Praha-Zličín
(1a – podle Halama 2014, 1b – podle Jiřík – Vávra 2015; upraveno).

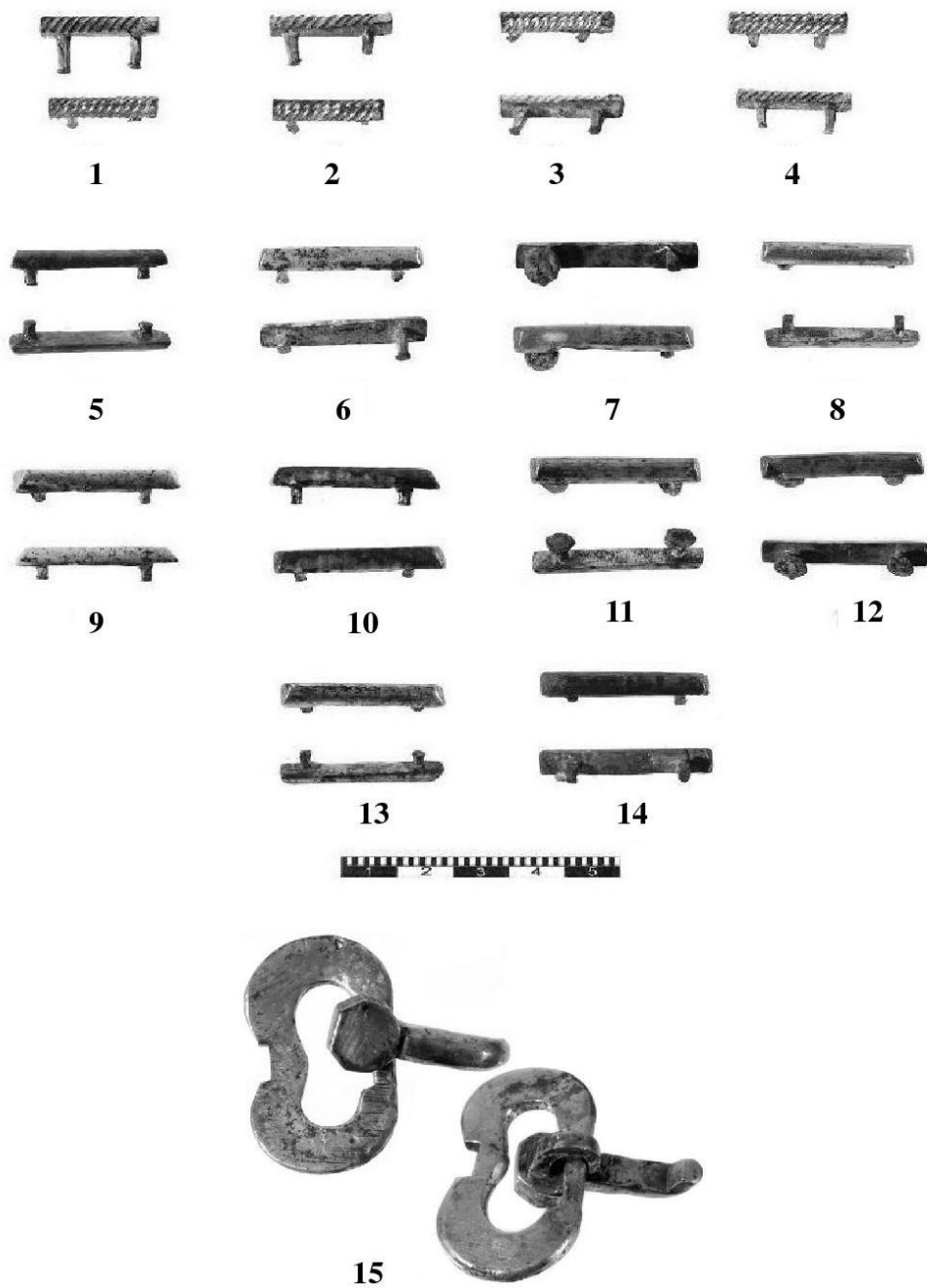


Tab. 9. Pásové garnitury. 1 – Praha-Radotín (*kat. 1A*), 2 – Vinařice, 3 – Praha-Radotín (*kat. 1B*), 4 – Praha-Vokovice

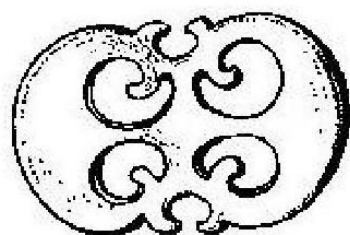
(1,2 – podle Svoboda 1965, 3 – podle Rybová 1988, 4 – podle Svoboda 1948; upraveno).
Různá měřítko.



Tab. 10. Pásové garnitury. 1 – Kolín, 2 – Bříza (1 – podle Kudrnáč 1950, 2 – podle Jiřík 2015; upraveno).
Různá měřítka.



Tab. 11. Pásové garnitury. Litovice 1-4 – stříbrné pozlacené kování, 5 – 14 – stříbrné kování, 15 - přezka (podle Pleinerová 2006; upraveno).



1a

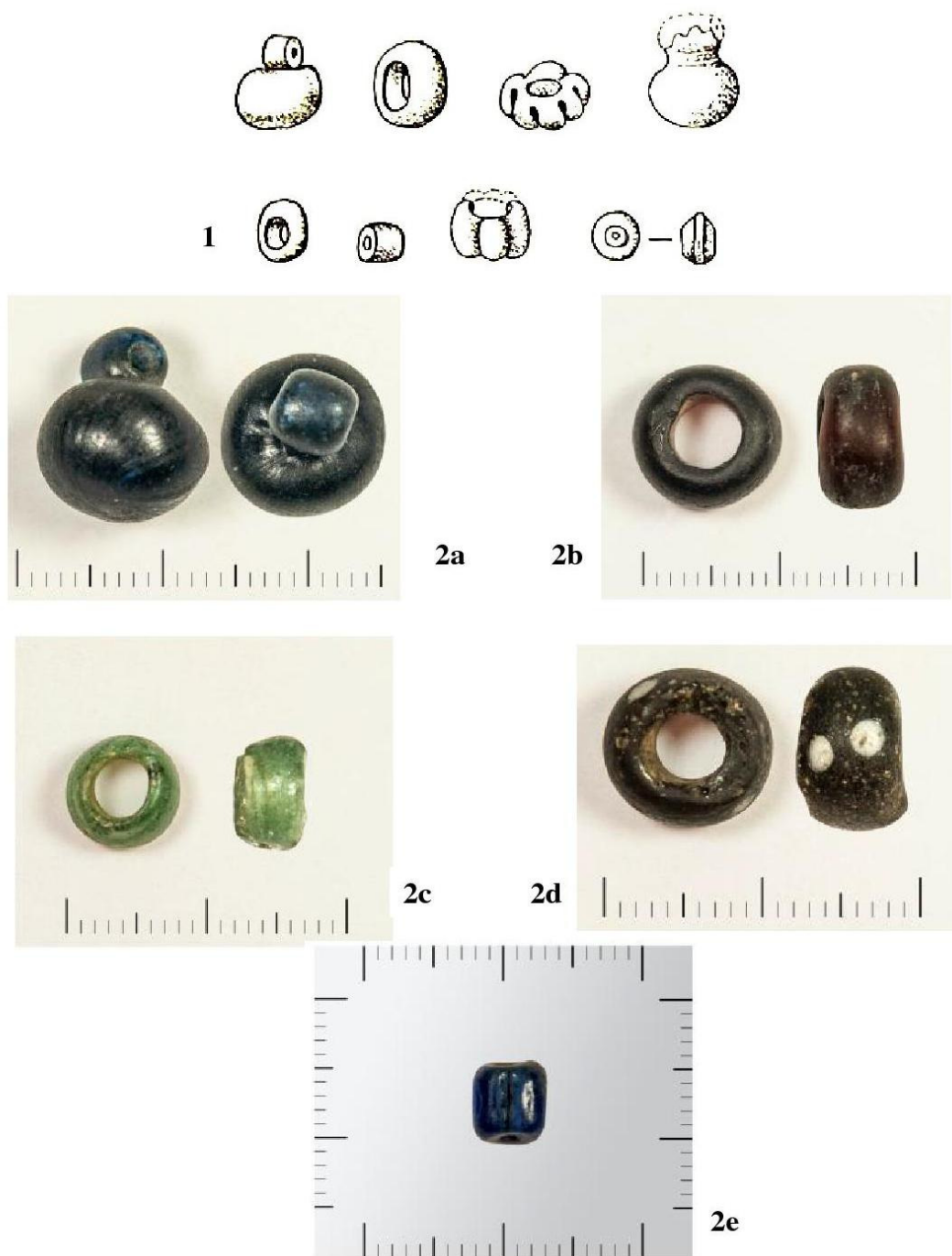


1b



1c

Tab. 12. Pásové garnitury. Plotičtšě nad Labem (1a – podle Rybová 1979 ; upraveno; foto autorka).



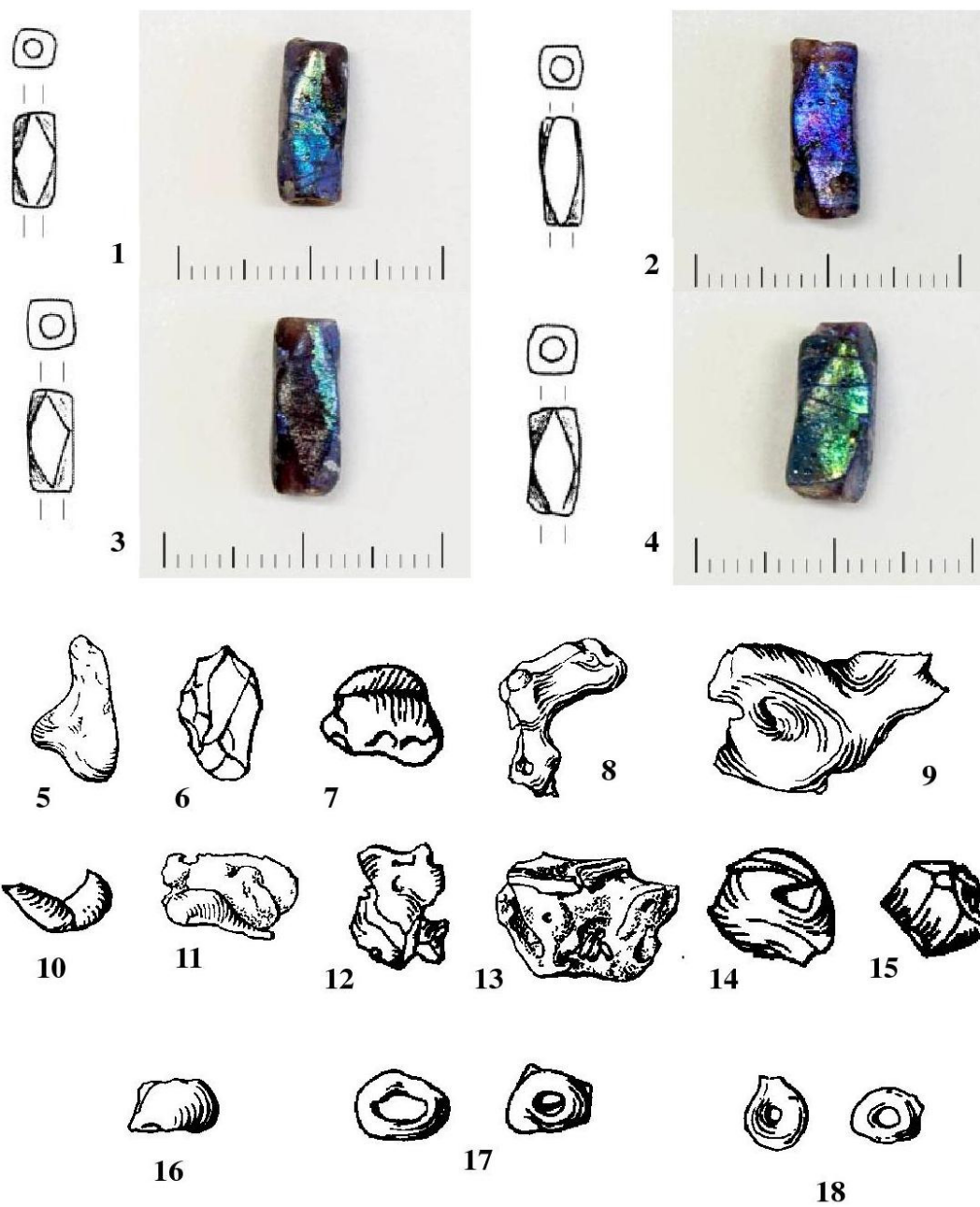
Tab. 13. Skleněné korálky. Praha-Dejvice (1 – podle Svoboda 1965, 2 – podle Koprivová 2014; upraveno).
Různá měřítka.



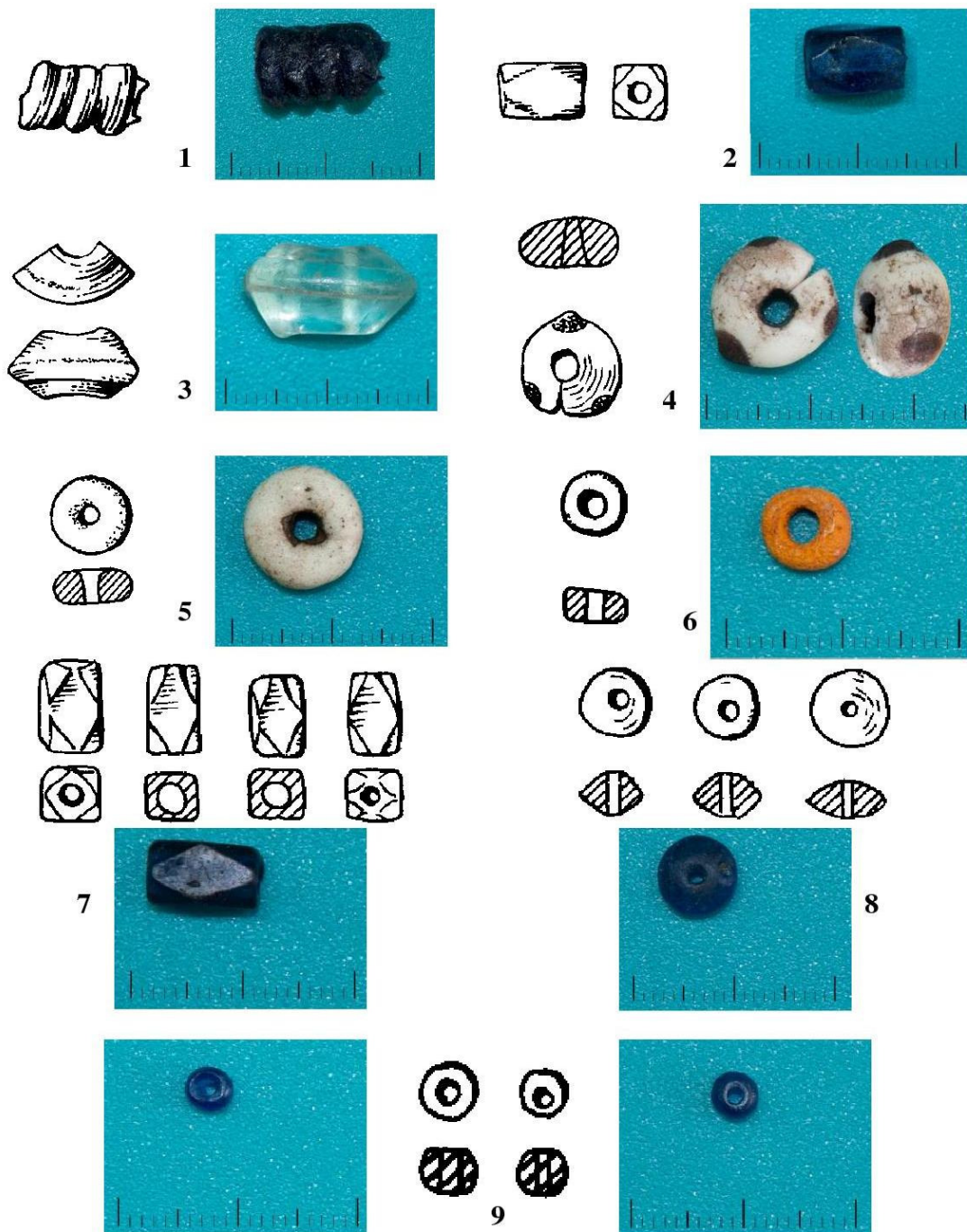
Tab. 14. Skleněné korálky. Praha-Dolní Chabry (kresba podle Droberjar – Militký 2005, foto podle Kopřivová 2014; upraveno).
Různá měřítka.



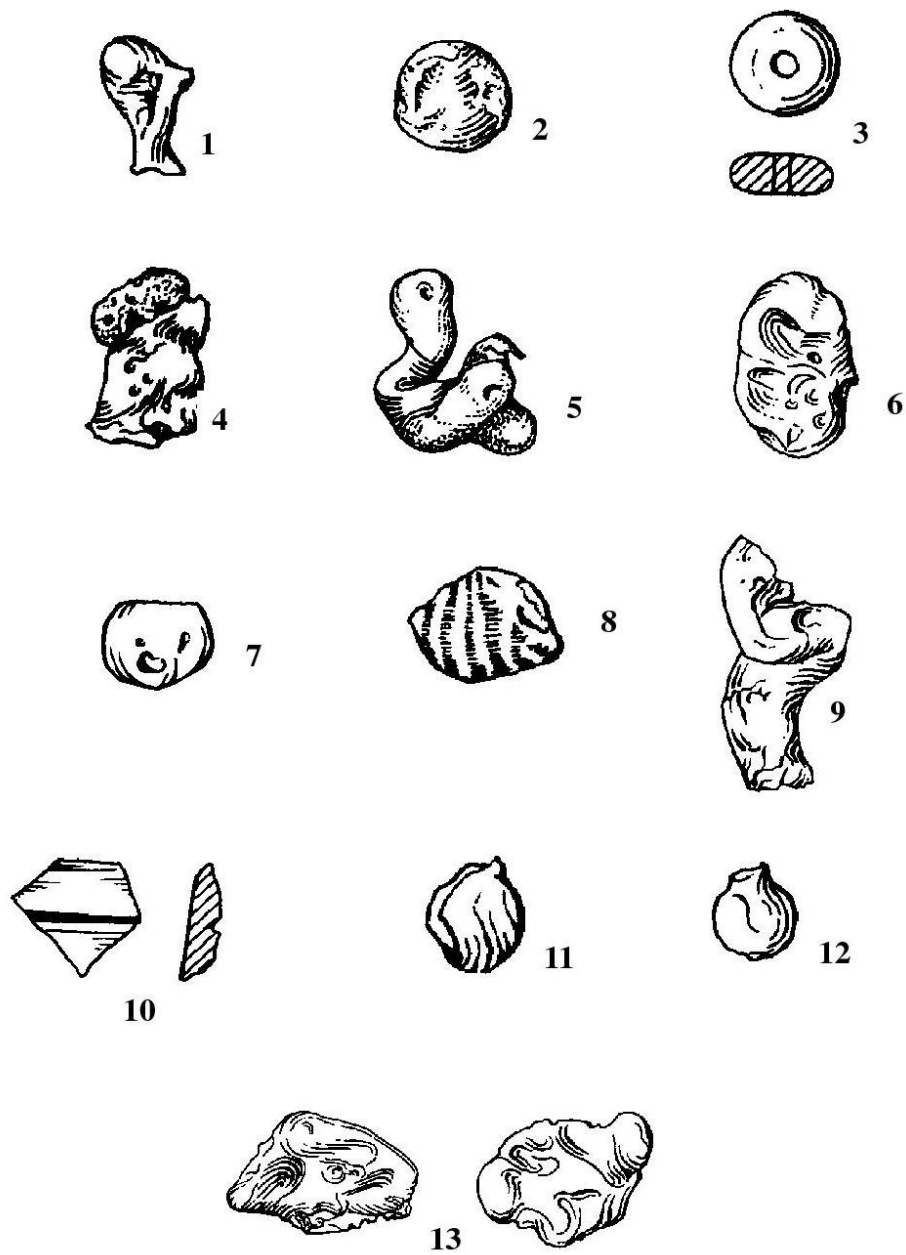
Tab. 15. Skleněné korálky. Praha-Dolní Chabry (kresba podle Droberjar – Militký 2005, foto podle Kopřivová 2014; upraveno).
Různá měřítka.



Tab. 16. Skleněné korálky. 1 – 4 Praha-Dolní Chabry, 5 – 21 Platiště nad Labem (5–6 - kat. 17a, 7 – kat. 17b, 8 – kat. 17c, 9 – kat. 17d, 10 – kat. 17e, 11 – kat. 17f, 12–13 – kat. 17g, 14–15 – kat. 17h, 16 – kat. 17ch, 17–18 – kat. 17j).
 (1 – 4 podle Droberjar – Militký 2005; 5 – 21 – podle Rybová 1979, foto podle Koprřivová 2014; upraveno).
 Různá měřítka.



Tab. 17. Skleněné korálky. Platiště nad Labem (1 – kat. 17j, 2–3 – kat. 17l, 4 – kat. 17s, 7–9 – kat. 17v)
 (podle Rybová 1979, foto podle Kopřivová 2014; upraveno).
 Různá měřítka.



Tab. 18. Skleněné korálky. Platiště nad Labem (1 – kat. 17m, 2 – kat. 17n, 3 – kat. 17o, 4–5 – kat. 17q, 6 – kat. 17r, 7–9 – kat. 17v, 10 – kat. 17x, 11 – kat. 17y, 12 – kat. 17z, 13 – kat. 17aa)
(podle Rybová 1979; upraveno).

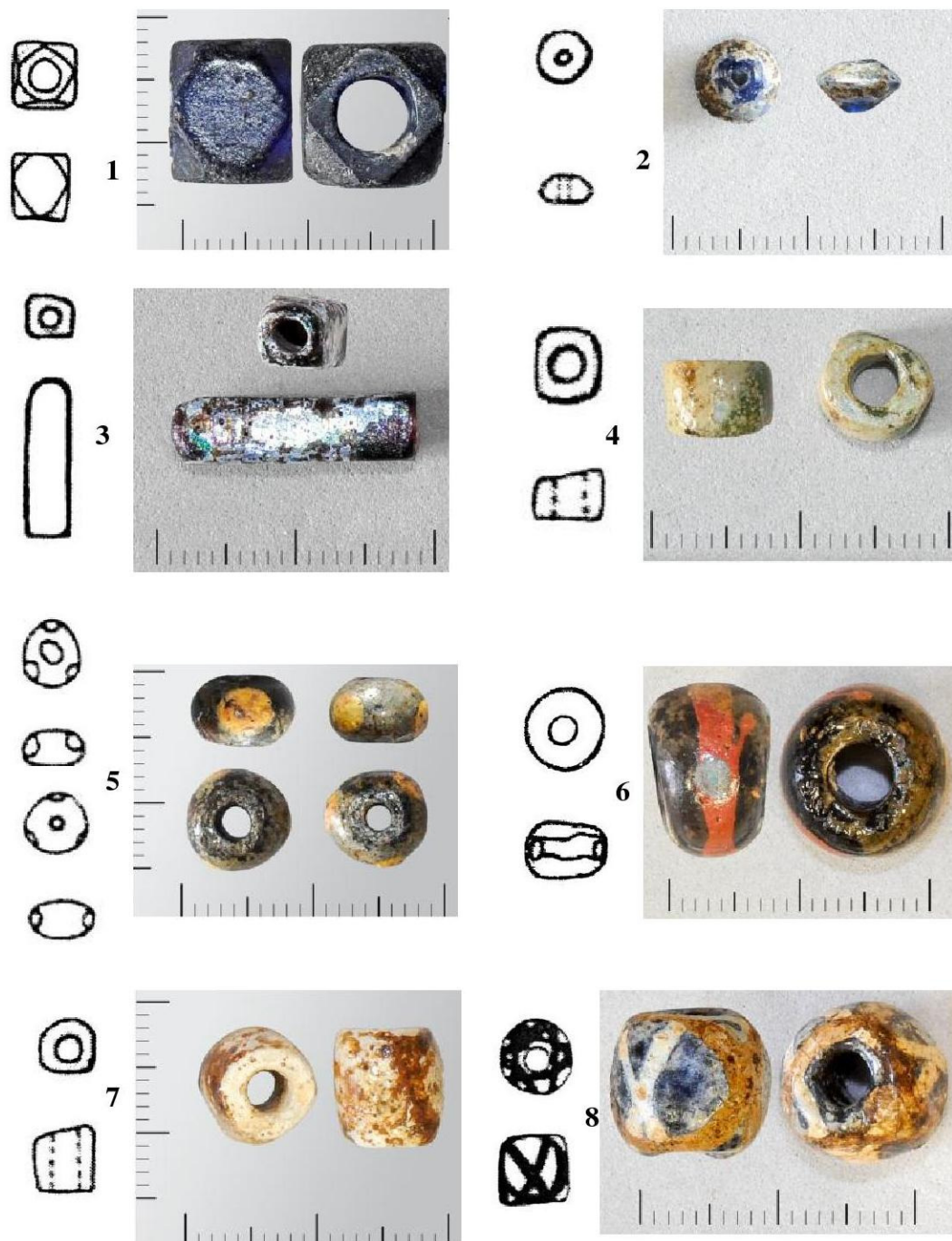
Různá měřítka.



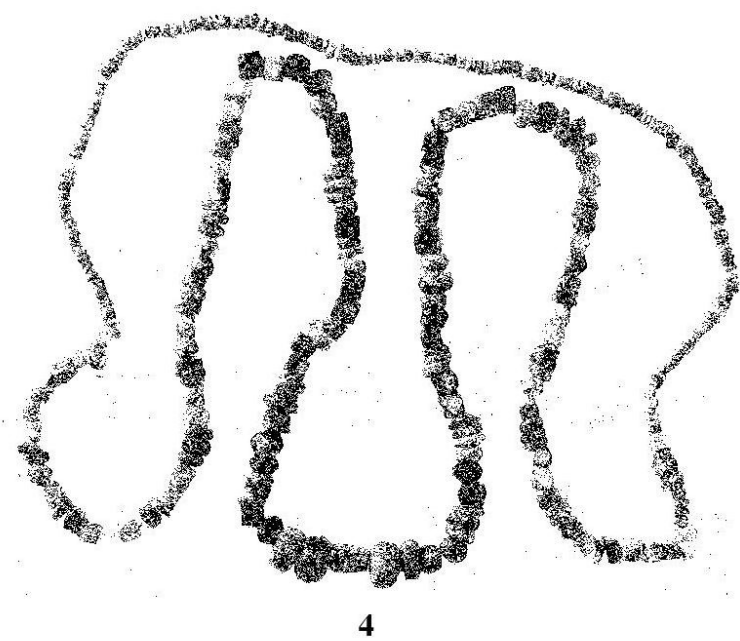
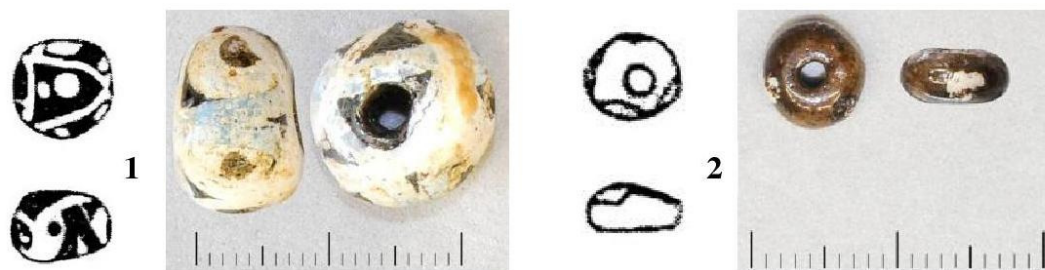
Tab. 19. Skleněné korálky. 1–6 Opočno (1–4 – kat. 21a, 5 – 6 – kat. 21d), 7 – 10 Žiželice (7 – kat. 23IV, 8 – kat. 23VII, 9 – kat. 23XI, 10 – kat. 23XII)

(1–6 podle Koprivová 2014; 7–10 – kresba podle Blažek 1995, foto podle Koprivová 2014 upraveno).

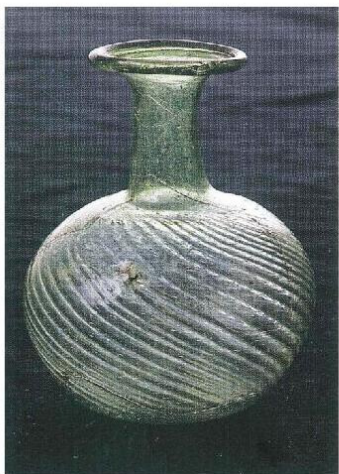
Různá měřítka.



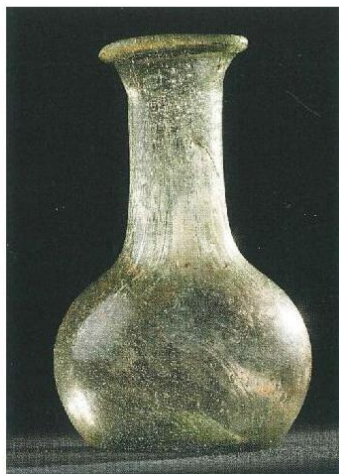
Tab. 20. Skleněné korálky. Žíželice (1 – kat. 23XIII, 2 – kat. 23XIV, 3 – kat. 23XVI, 4 – kat. 23XVII, 5 – kat. 23XVIII, 6 – kat. 23XXI, 7 – kat. 23XXII, 8 – kat. 23XXIII)
 (kresba podle Blažek 1995, foto podle Kopřivová 2014, upraveno).
 Různá měřítka.



Tab. 21. Skleněné korálky. Žiželice (1 – kat. 23XXIV, 2 – kat. 23XXVI, 3 – kat. 23XXV, 4 – celý náhrdelník, kat. 23)
 (1–3 – kresba podle Blažek 1995, foto podle Koprivová 2014,; 4 – podle Svoboda 1965, vše upraveno).
 Různá měřítka.



1



2



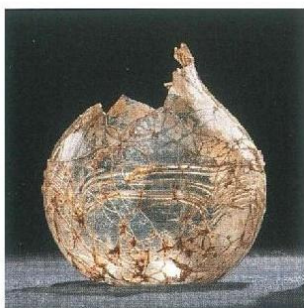
3



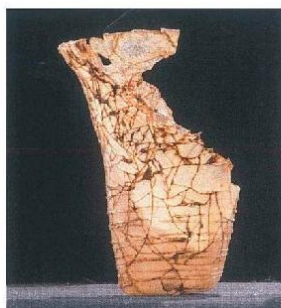
4



5



6

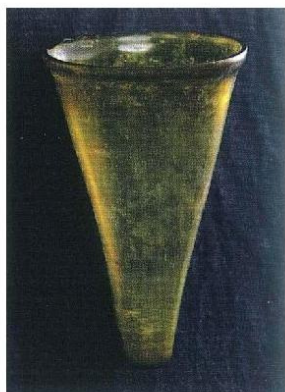


7

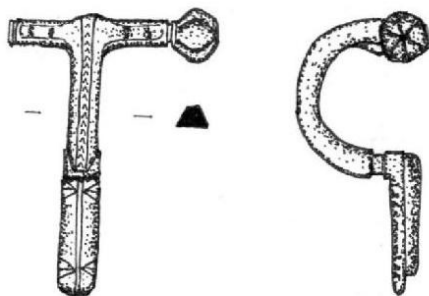


8

Tab. 22. Skleněné nádoby. 1 – Praha-Dejvice/Juliska (*kat. 3III*), 2–3, 5–9 – Praha-Zličín (2 – *kat. 9e*, 3 – *kat. 9k*, 5 – *kat. 9c*, 6 – *kat. 9h*, 7 – *kat. 9ch*, 8 – *kat. 9j*), 4 – Praha-Kobylisy (*kat. 6b*) (1–2, 4–5 – podle Jiřík – Vávra 2015b, 3, 6–7 – podle Greiff 2015, vše upraveno).
Různá měřítka.

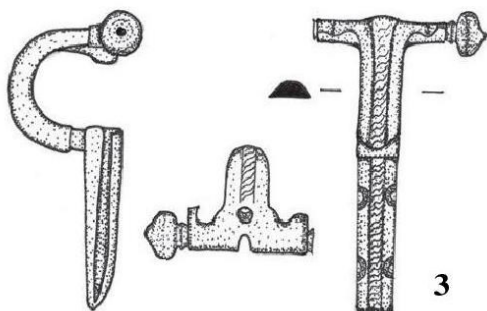


1



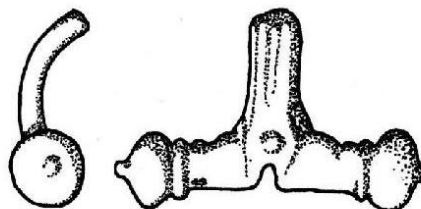
2

0 5cm



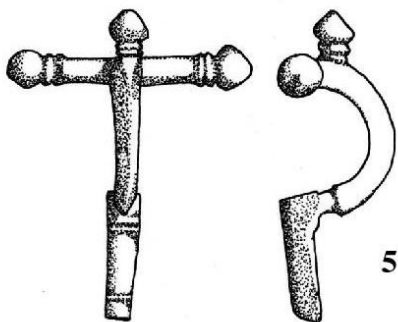
3

0 5cm



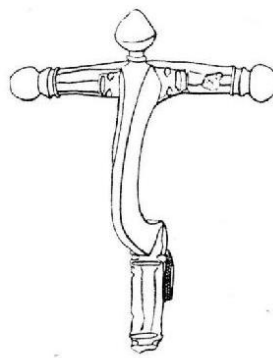
4

0 5cm



5

0 5cm



6

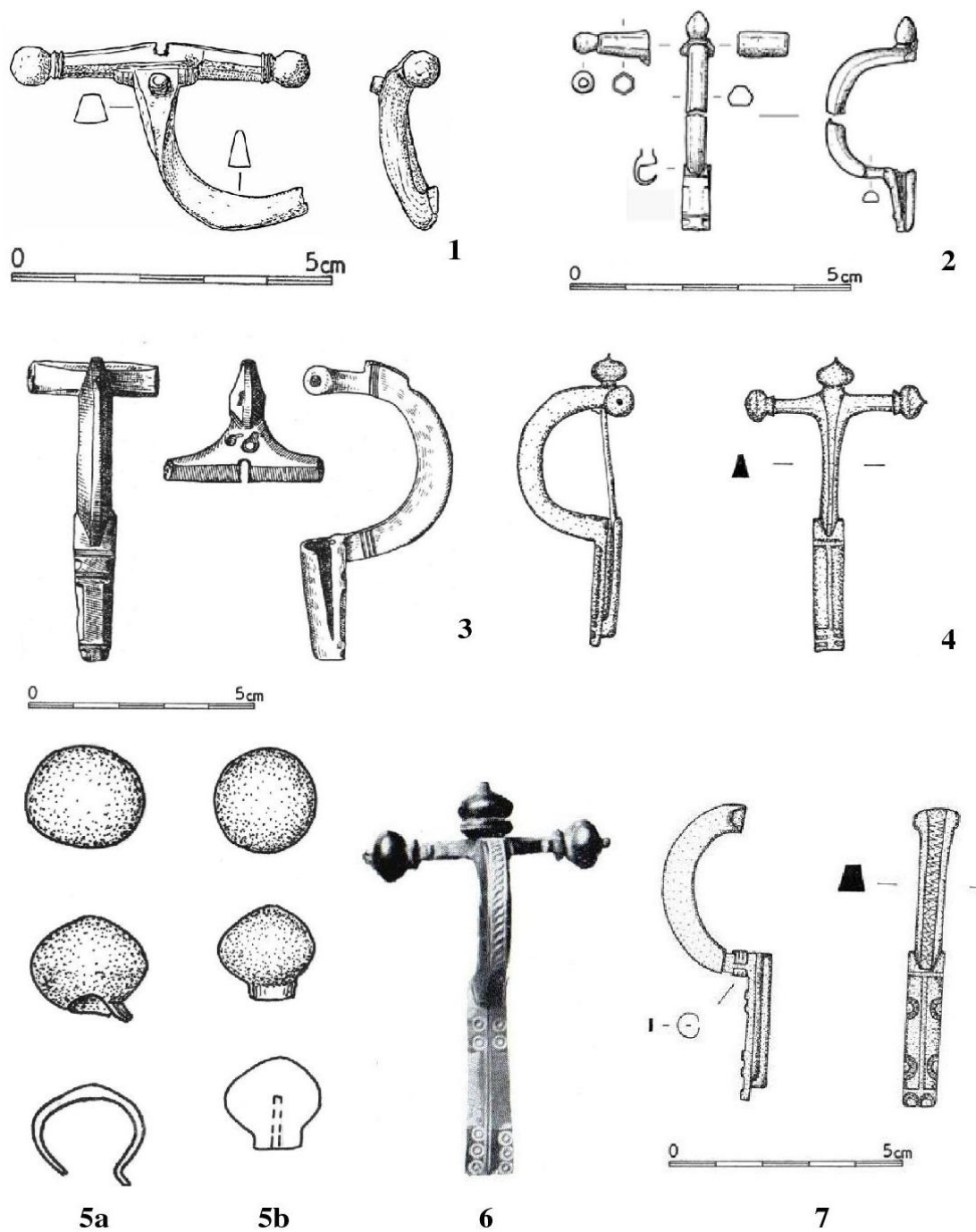
0 5cm

Tab. 23. Skleněná nádoba. 1 – Vinařice (podle Jiřík – Vávra 2015b; upraveno).

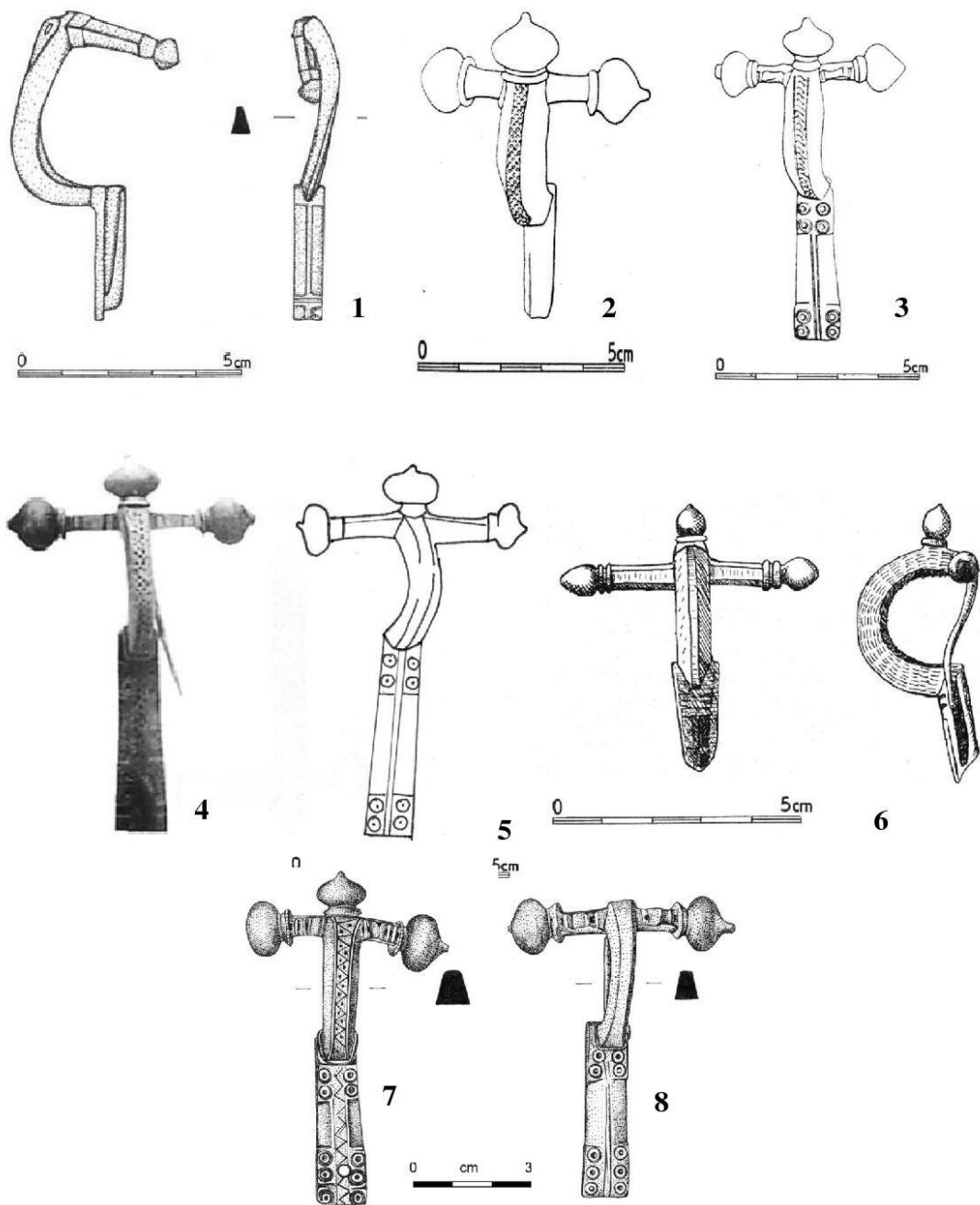
Spony s cibulovitými knoflíky. 2–3 – Praha-Dejvice (2 – kat. 1A, 3 – kat. 1B), 4–5 Stradonice (4 – kat. 2I, 5 – kat. 2II), 6 – Kouřim

(2–5 – podle Nikolajevová 2015; 6 – podle Sakař 1961; upraveno)

Různá měřítka.



Tab. 24. Spony s cibulovitými knoflíky. 1 – Nebovidy, 2 – Chlumín, 3 – Rostoky u Prahy, 4 – Rejkovice, 5 – Pšovky, 6 – Koloděje, 7 – Předměřice nad Labem
 (1 – podle Beneš – Horník – Kašpárek 2011, 2, 4, 7 – podle Nikolajevová 2015, 3, 6 – podle Svoboda 1948
 5 – podle Droberjar 2015; upraveno)
 Různá měřítká.



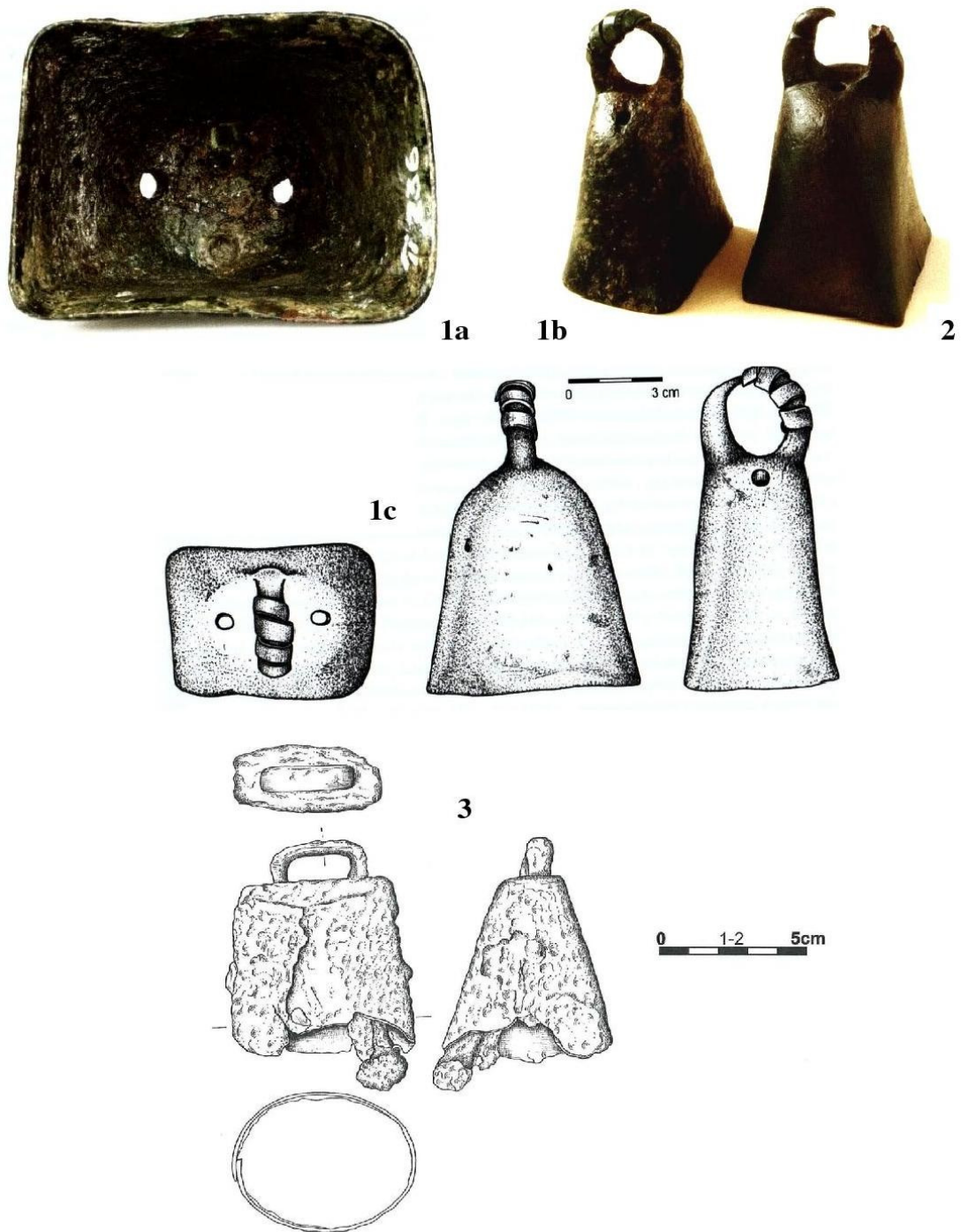
Tab. 25. Spony s cibulovitými knoflíky. 1 – Trotina, 2 – 3 – Podsedice (1 – kat. 13I, 2 – kat. 13II), 4 – Chožov, 5 – Žatec, 6 – Čechy (bez bližší lokalizace), 7 – 8 – Lahošť
 (1 – podle Nikolajevová 2015, 2–3, 5 – podle Sakař 1961, 4 – podle Nischer-Falkenhof 1934, 6 – podle , 7–8 – podle Droberjar 2015; upraveno)
 Různá měřítka.



2



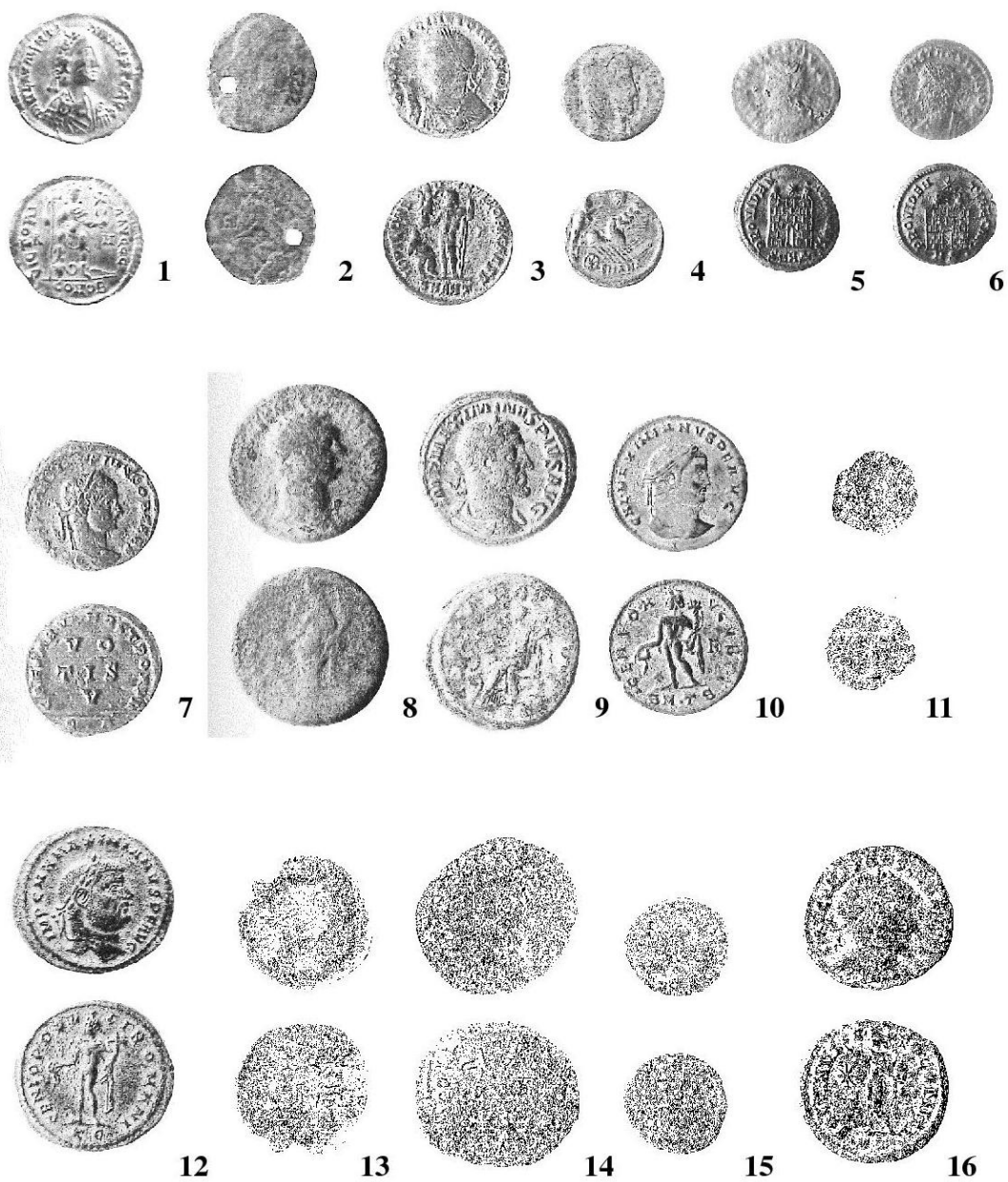
Tab. 26. Spony s cibulovitými knoflíky. 1 – Praha-Dejvice (*kat. IB*), 2 - Trotina (foto autorka).



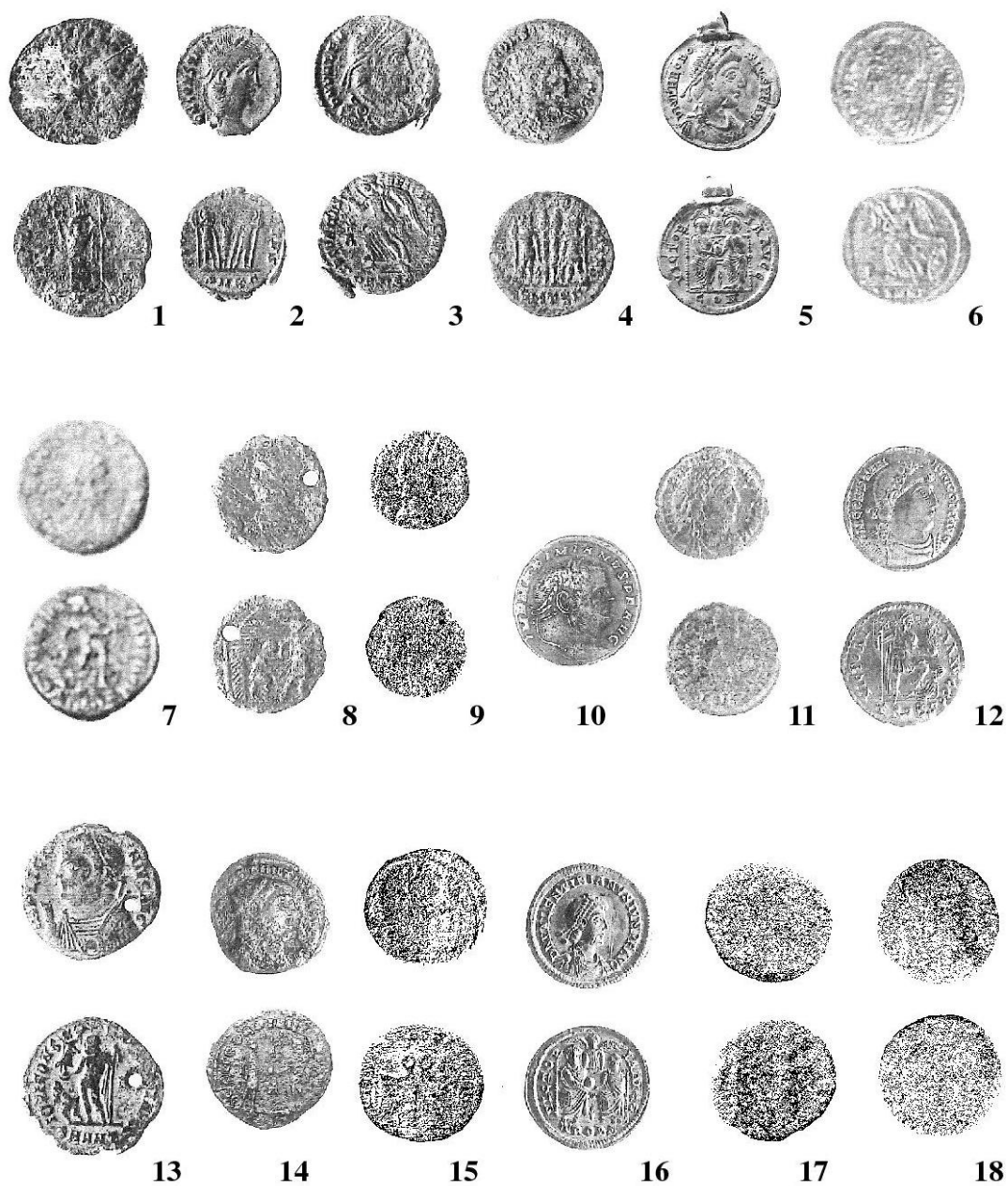
Tab. 27. Kovové zvonky. 1 – Praha-Veleslavín (*kat. 2A*), 2 – Praha-Veleslavín (*kat. 2B*), 3 - Trmice (1 – 2 – podle Srovnal – Josef 2010, 3 – podle Reszczyńska 2008a; upraveno)



Tab. 28. Kovové předměty. 1 – Lžíce (Měcholupy), 2 – Náramek (Praha-Vokovice), (*kat. 2A*), 5 – Náramek (Praha-Malá Strana); 3, 4, 6–10 – Mince: 3 – Praha-Bohnice, 4 – Praha-Bubeneč (*kat. 2A*), 6 – Praha-Bubeneč (*kat. 2B*), 7 – Praha-Nusle, 8 – Praha-Radotín, 9 – Praha-Střešovice, 10 – Praha-Zličín (*kat. 15*) (1, 8 – podle Svoboda 1965, 2, 5 – podle Droberjar – Militký 2005, 3–4, 6–7, 9 – podle Militký 2010c, 10 – podle Militký 2015; upraveno).
Různá měřítka



Tab. 29. Římské mince. 1 – Hořovice, 2 – Stradonice (*kat.* 22A), 3 – Slaný-okolí, 4 – Hradištko (*kat.* 30A), 5–6 Kolín (5 – *kat.* 31BI, 6 – *kat.* 31BII), 7 – Lžovice, 8–10 – Plaňany (8 – *kat.* 41AI, 9 – *kat.* 41AII, 10 – *kat.* 41AIII), 11 – Starý Kolín (*kat.* 45B), 12 – Veltruby, 13–15 – Brozánky (13 – *kat.* 53I, 14 – *kat.* 53II, 15 – *kat.* 53III), 16 – Opatovice nad Labem (podle Militký 2010c; upraveno).
Různá měřítká.



Tab. 30. Římské mince. 1–3 – Salská (1 – *kat. 64I*, 2 – *kat. 64II*, 3 – *kat. 64III*), 4 – Hradec Králové (*kat. 74C*), 5 – Nový Bydžov (*kat. 75A*), 6 – Týniště nad Orlicí, 7 – Luh, 8 – Dolany, 9 – Velké Žernoseky (*kat. 97B*), 10 – Žitenice, 11 – Louny-okres, 12 – Měcholupy, 13 – Smolnice, 14 – Teplice (*kat. 111B*), 15 – Petrovice, 16 – Týnec, 17–18 – Český Krumlov (17 – *kat. 131A*, 18 – *kat. 131B*) (podle Militký 2010c; upraveno). Různá měřítka.