



Obr. č. 41. Letecký pohled na současný areál. – Podklad: Archiv zámku Bon Repos (archiv bez evidenčních pomůcek).



Obr. č. 42. Poustevna sv. Františka. – Foto autor (2011).

V místě zaniklé poustevny sv. Františka u obce Dvorce byl v roce 2008 symbolicky obnoven polygonální altán. V roce 2011 se zde konalo v upomínku na šporkovské atrakce malé divadelní představní *Theatrum u sv. Františka* inspirované dialogickými básněmi. Realizace se ujali divadelníci z Kuksu v čele se Stanislavem Bohadlem (vpravo), který je duší festivalu barokního divadla *Theatrum Kuks*.



Obr. č. 43a. Pomník Karla VI. u Hlavence. – Podklad: dostupný na (<https://www.obrazky.cz/?q=pomn%C3%ADk+hlavenec&sgId=pR1COMILknPJhXAckSJH0NwoKsqNzizakiqvYGqikL%3D%3D&thru=&aq=#id=fcedcdb1060acd97>), [citováno k 21. XII. 2016].

Krajinou Rudolfa II.

**Brandýs nad Labem
Lysá nad Labem
Benátky nad Jizerou**

Myslivna – zámek v Hlavenci

Les rozprostírající se mezi řekami Jizerou a Labem od Hlavence až po Káraný, na severu dosahující ke Kocánkám, se od negamelně nazýval **Bor**. Byl knížecím a královským lovečtím a četní panovníci.

ve vlastnictví pánů Krajinů, sídlila v **Hlavenci lesní a lovištní správa brandýského panství**. Dům na výšně nad vinou sloužil za příbytek formálně až do r. 1582. Teprve za **Habsburků** nastala nejslavnější doba brandýského „fortu“. Po nezdárodném povstání českých stavů proti Ferdinandu I. roku 1547 se celé brandýské panství stalo královským majetkem. **Cesar Rudolf II.** dal přebudovat myslivnu na **lovecký zámek**, tehdy řečený „Justhaus“ aneb „Jaghaus“.

Roku 1724 zde byl pořádán nejstarší korunní hon, jehož se zúčastnilo 1000 střelců a na 40 000 honců.

Karel VI. lovecký řád sv. Huberta, což tu do dnešních dnů připomíná krásný pomník Matyáše Bernarta Brauna, který stojí opodál.

Nejen v Hlavenci, ale i na Opočín nad Jizerou (u dnešních Otárodovic) – tedy na opačné, východní části Boru byl k podobnosti postaven lovecký zámek. Zanikl za třicetileté války. Lov a hony v hlaveneckých leších trvaly až do roku 1785, kdy sem panstvo přestalo jezdit. Babatince nad vod byla zrušena teprve r. 1858. Kultura krajiny v minulosti dotvářely i **ovocné sady a vinice**. O vespálení ovocnářství a vinářství se dočtye svědčí i zápis v brandýském urbáři z roku 1651: „Při vsi Hlavenci pod domem zamečkaný jest vinice velká, na níž bývá vlna, když se obrátí, víc nebo má 80 věder. ... Mzi vinným krovem bývala stěpi sponného hrabákového, jablkoového,

merunkového a broskvového nemáto.“ V lokalitě Na Skále byl obcí Hlavence obnoven starý ovocný sad. Zámek (později zvaný Hubertus) byl postupně sypkou, hájovou, spížarem, hotelem, dělnickou školou, vojenským objektem, domovem důchodců a internátem. Od roku 1999 má nového majitele a je veřejnosti nepřístupný.

Více informací najdete na internetových stránkách obce: www.hlavence.cz

Goethe: Italy v Mnichově Herbold
Vítězný Karl IV., sem často zájžděl k lovecké kratochvíli. Již na počátku 16. století, kdy bylo brandýské panství

Mapa Města v Hlavenci
Jiřub Schöner: 1780-1781

Josef Okon - Hubertus
Graf Hartl VI.

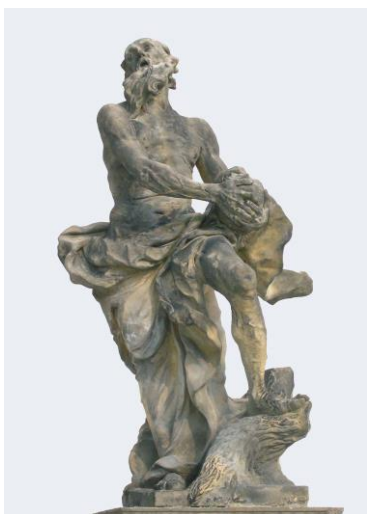
LESYČR
Za finanční podpory Lesů ČR

Partners projektu jsou obce
Stará Lysá, Kocánky, Hlavence a Dolní Slivno

Společný projekt našich státek měst
Brandýs nad Labem - Stará Boleslav, Lysá nad Labem a Benátky nad Jizerou

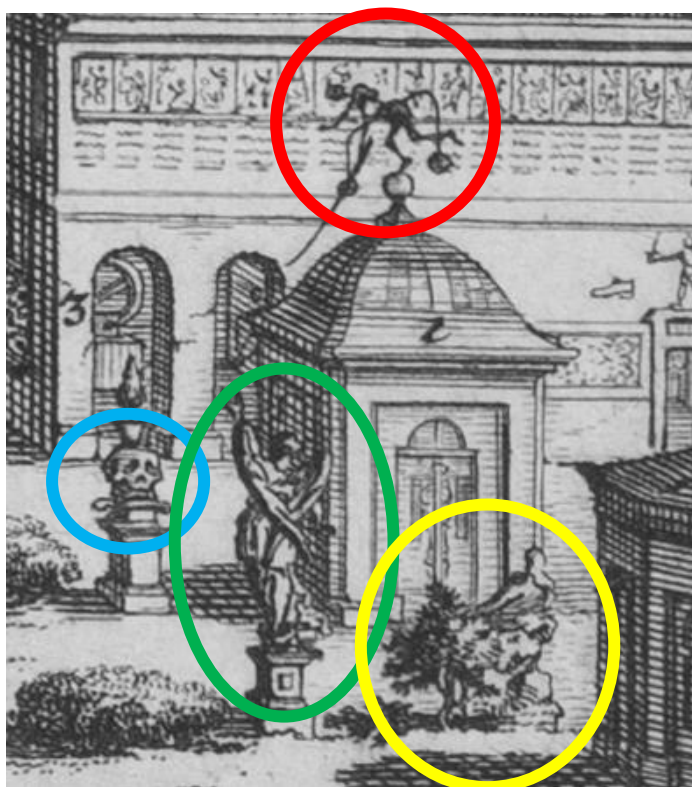
Obr. č. 43b. Pomník Karla VI. u Hlavence. – Foto autor (2008).

V blízkosti pomníku Karla VI., na jehož vrcholu se nachází výjev ze života sv. Huberta, byl v roce 2009 umístěn jeden ze dvaceti panelů naučné stezky Krajinou Rudolfa II. Panel informuje o brandýském loveckém revíru.



Obr. č. 44a. Připomínka smrti na Bon Repos. – Foto autor (2008).

Obr. č. 44b. Připomínka smrti na Bon Repos. – Podklad: Detail veduty Bon Repos od jihu (*Bon-Repos oder der Vogel-Berg von Mittag anzusehen*), NG v Praze, f. Sběrka rytin, inv. č. R 73248.

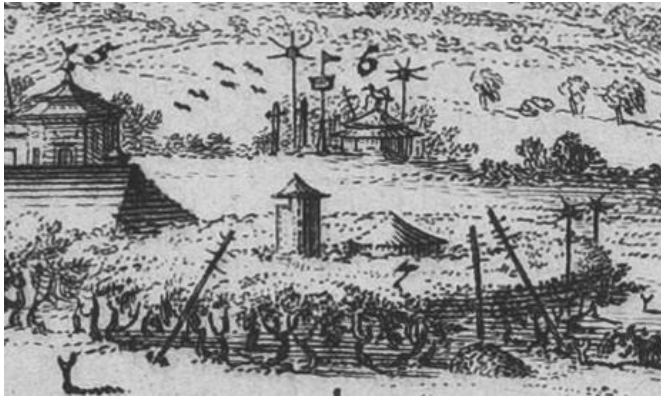


Červeně je zvýrazněna kostra, která se při zatahání za provázek roztočila a ukazovala na ctnosti nebo neřesti. Modře je zakroužkována jedna ze dvou kamenných lebek, které stály kolem kaple sv. Jeronýma. V zelené elipse stojí jeden z dvojice andělů smrti. Ve žlutém kruhu je přímo proti vstupu do kaple plastika sv. Jeronýma (dnes na ohradní zdi kostela sv. Jana Křtitele v Lysé nad Labem - horní snímek).



Obr. č. 45. Prohlídky zámku. – Foto autor (2014).

Ohlášenou návštěvu absolventů rekvalifikačního kurzu památkové péče, garantovaný NPÚ, provedl po areálu Bon Repos sám Charles Butler.



6. *Maisen Spree* [tesa - lapač sýkorek]

7. *Maisen-Waldlein* [tesa - lapač lesních skřivanů]



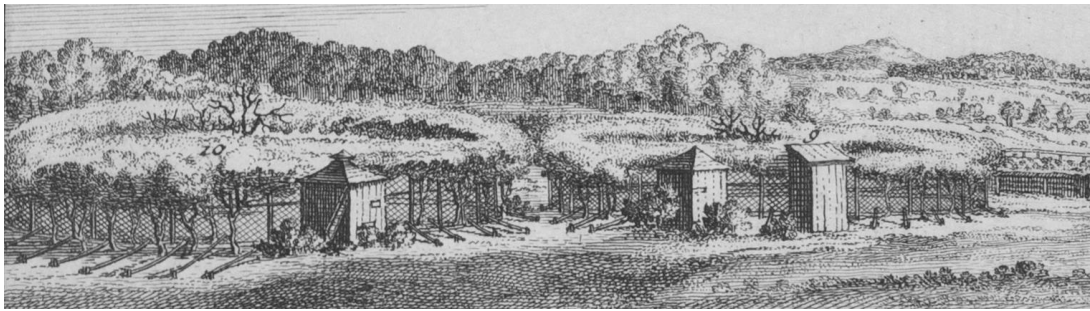
9. *Kleiner Roccolo* [panthera - lapač ptactva]

10. *Grosser Roccolo* [velké rokolo - lapač ptactva]



12. *Eyserne Schnapper* [železné lapače]

Obr. č. 46. Čihařská zařízení na vedutě ze severu. – Podklad: Detail veduty Bon Repos od severu (*Bon-Repos von Mitternacht anzusehen*) NG v Praze, f. Sbirka rytin, inv. č. R 73249.

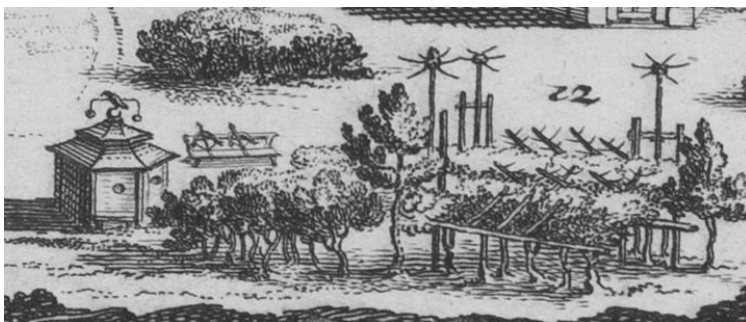


9. *Kleiner Roccolo* [panthera - lapač ptactva]

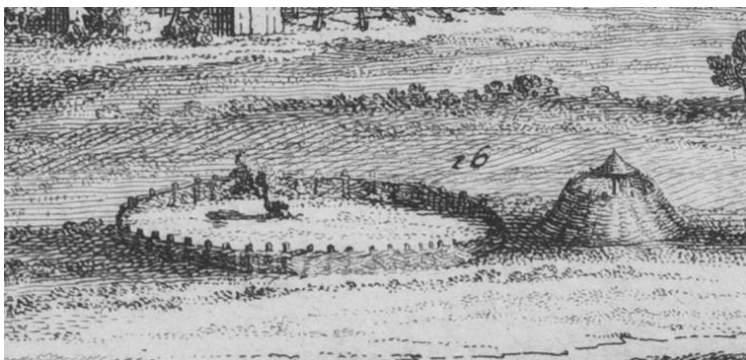
10. *Groser Roccolo* [velké rokolo - lapač ptactva]



11. *Frey Strauch* [humence - křoviny pro lov drobnějšího ptactva]



12. *Maisen Spree* [tesa - lapač sýkorek]



16. *Alter Nus Heeger Fang* [lapač sojek]

Obr. č. 47. Čihařská zařízení na vedutě z jihu. – Podklad: Detail veduty Bon Repos od jihu (*Bon-Repos oder der Vogel-Berg von Mittag anzusehen*) NG v Praze, f. Sběrka rytin, inv. č. R 73248.