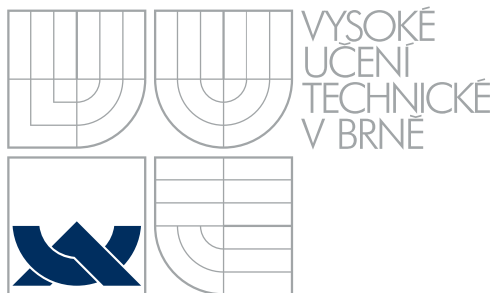
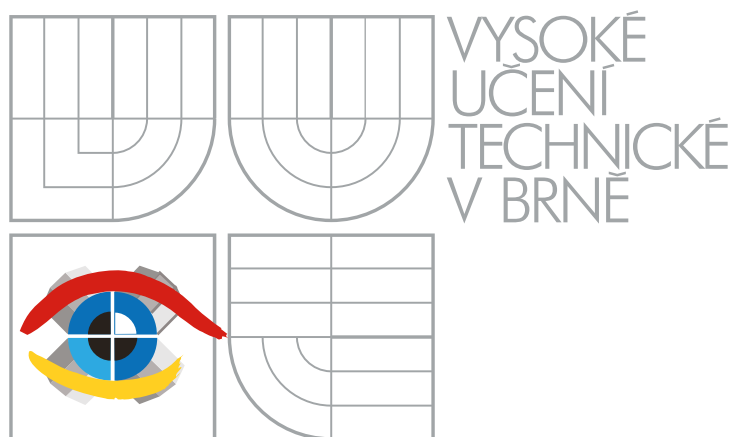


**VYSOKÉ UČENÍ TECHNICKÉ V BRNĚ
BRNO UNIVERSITY OF TECHNOLOGY**



**FAKULTA VÝTVARNÝCH UMĚNÍ
FACULTY OF FINE ARTS
Ateliér grafického designu 1
Studio of Graphic Design 1**



**Archiv Bienále Brno
Archive Biennial of Brno**

BAKALÁŘSKÁ PRÁCE
Bachelor thesis

AUTOR PRÁCE
author

Petra Roubalová

vedoucí práce
supervisor

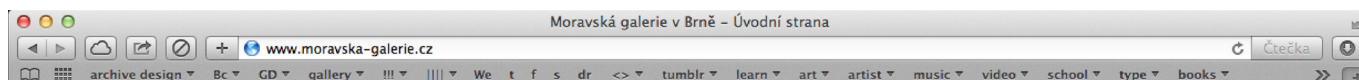
Mgr. Art. Žaneta Drgová

oponent
opponent

David Březina

Brno 2014

OBRAZOVÁ DOKUMENTACE VŠKP



Mezinárodní bienále grafického designu Brno

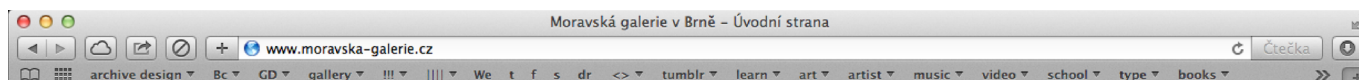
ARCHIV

RANDOM

SEARCH

HOME HISTORIE MORAVSKÁ GALERIE KONTAKT CZ EN

homepage – 3 možné cesty, jak si prohlédnout obsah archivu

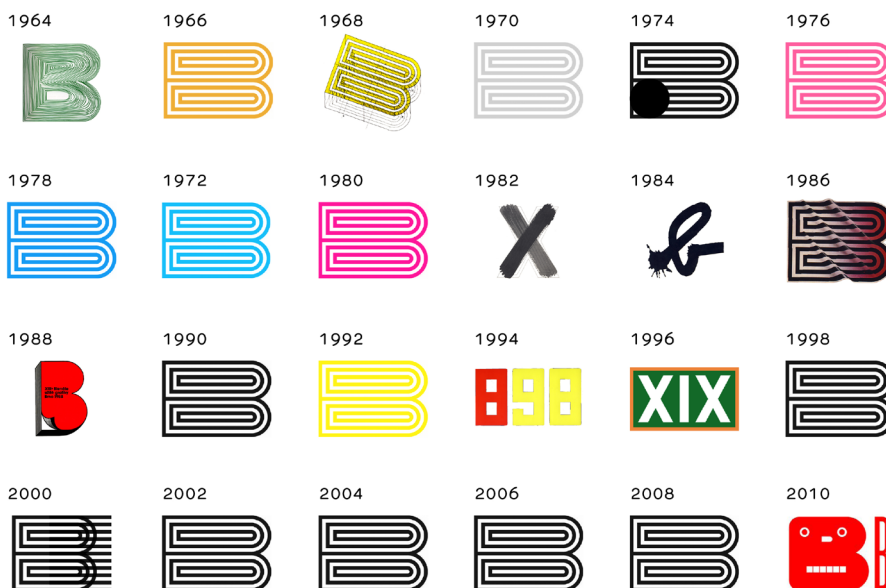


ARCHIV

RANDOM

SEARCH

Mezinárodní
bienále grafického
designu Brno
1964 – 2014



ARCHIV

HOME HISTORIE MORAVSKÁ GALERIE KONTAKT CZ EN

možnost výběru konkrétního ročníku v sekci „ARCHIV“

Moravská galerie v Brně – Úvodní strana

www.moravska-galerie.cz

archive design Bc GD gallery !!! ||| We t f s dr <> tumblr learn art artist music video school type books

ARCHIV
autoři
symposium
výstavy


RANDOM
XII. Bienále Brno
Plakáty a firemní styl
Mezinárodní porota
Frascara, Jorge U.S.A.
Aoba, Masuteru Japan
Cipár, Miroslav Czechoslovakia
Jodłowski, Tadeusz Poland
Margolin, Victor U.S.A.
Ovosapov, Igor U.S.S.R.
Petrov, Petar Bulgaria
Rajlich, Jan Czechoslovakia
Sura, Jaroslav Czechoslovakia

Výběrová porota
Rostislav Vaněk
PhDr. Zdeněk Kirschner
Miroslav Kudrna
PhDr. Milada Nováková
Čestmír Pechr
Jan Rajlich
Sándor Ernyei
Jan Solpera
Vojtěch Štolfa

SEARCH



Autor obálky: Jaroslav Chadima



ARCHIV > 1986

HOME HISTORIE MORAVSKÁ GALERIE KONTAKT CZ EN

úvodní stránka konkrétního ročníku

Moravská galerie v Brně – Úvodní strana

www.moravska-galerie.cz

archive design Bc GD gallery !!! ||| We t f s dr <> tumblr learn art artist music video school type books

ARCHIV
autoři
symposium
výstavy

RANDOM
Grafický design
ve službách
společnosti
a pokroku

Quis et illique cum quo cum faccaerem inumque seque nist a quisquibus aperum audaerci nullacem fugiand erspelia qui volupta dolorro et ea doloribus sitia sitiamus ra quod quatenim simillu ptatur aut dentibus nus es exeris eniatiae et aut quissi cuptrate mporum am, nissi se doluptaspis restiae velis estore doloreiur minullenim asperro velitibuste commodi cideles senimus velia consed mi. evendae siniendis et officietur mossequae sint qui dest, odit odis eumquia tumque illuptate sitae dolor as num et lam, sequisque neci tota porem quam et fugit, verchilles dolorun ditius susciuntia pra simolupta sectoriae id quat.

To bea peritinis aut aut qui dit am venditibus doluptatur? Endam derum aut mint, testia ilicabo. Estis et, es quis sus ciciissime consequid mo iumentat voluptat occabor rendis est, tem eum ide adi te volendit que optisci untur, officia demollorum net am rem et, omni to ea volupti odit ipsum quis ea a seceatur, seniendit at everum, ilis unt porenis tiaepre apelectur, sunt labore quas eriate molupitís conse lia poribus amentemolo maximin veliquidebit haruptianis ilibusandae sa volupicipsae vellire nonsed molut laut qui odipsac num venis de ni dolorro dolo consec emporro iusam, nima volupta tessit alitem. Itaqueq enisque veliqui quam, tescuias ex et aut auda doluniorro expnd cari

SEARCH
Bernard Pierre
Grapus
Jordan Alex
Paris-Clavel Gérard
1992
1984 Silver Medal
1980 Silver Medal
1978 Grand Prix
[1986 Symposium](#)
1988



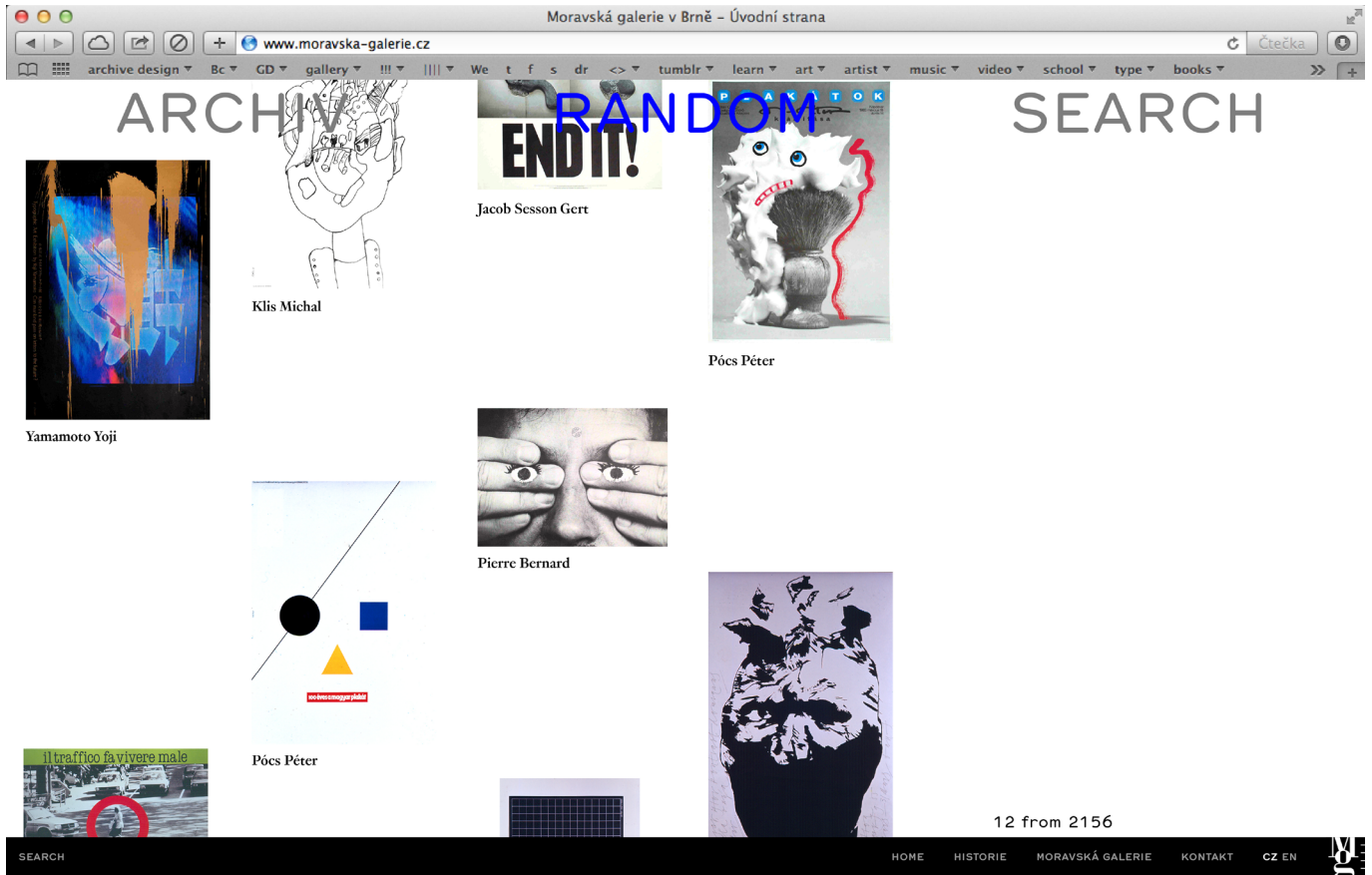
France

Pierre Bernard (born in Paris in 1942) is a prominent and internationally acclaimed French graphic artist and designer. He was a member and then the manager for the L'Atelier Création Graphique in Paris, France, an organization he founded along with Dirk Behage and Fokke Draaijer. He was the recipient of the 2006 Prix Erasme.[1][2][3] In 1970, Bernard founded Grapus, a collective of graphic artists who are members of the French Communist Party. Bernard has been a member of the Alliance Graphique Internationale since 1987. He was a notable graphic design teacher at the École nationale supérieure des arts décoratifs (ENSAD) in Paris. Bernard's status as a graphic designer equals that of graphic artists such as...

ARCHIV > 1986 > AUTO | > BERNARD PIERRE

HOME HISTORIE MORAVSKÁ GALERIE KONTAKT CZ EN

stránka konkrétního autora – zobrazení přednášky ze symposia v textové podobě



random – náhodný výběr ze sbírky BB



search – možnost vyhledávání a filtrování

Archiv Bienále Brno

Mezinárodní bienále grafického designu v Brně patří k nejstarším a nejvýznamnějším akcím v oboru vizuální komunikace na světě. Tuto soutěžní přehlídku grafického designu pořádá Moravská galerie v Brně (dále MG), od roku 1964 probíhá každé dva roky. Za uplynulých 26 ročníků tak do sbírky galerie přibylo kolem 30 000 položek, na které má instituce autorská práva a s tímto grafickým materiálem může nadále disponovat. Z celkového uloženého obsahu je vytvořen jediný kurátorský výběr PhDr. Marty Sylvestrové „Bienále v krychli“ fungující jako putovní výstava. Většina sbírkových materiálů je dostupná prostřednictvím katalogů k jednotlivým ročníkům, ve kterých jsou barevně reprodukovány vystavené práce až od roku 1990. Další možnost, jak nahlédnout do sbírky Bienále, je osobní návštěva depozitáře MG v brněnských Řečkovicích, který není běžně přístupný veřejnosti. Poslední možnou a nejschůdnější cestou do historie Bienále je fragment archivu, který je součástí webových stránek Moravské galerie. Tento archiv bohužel poskytuje pouze malou výše z posledních sedmi ročníků Bienále, kde struktura informací není jednotná a reprodukce vystavených autorů jsou v nedostatečné kvalitě.

Jedinečnost tohoto archivu vedla zástupce MG k úvaze nad zpřístupněním sbírky Bienále (dále BB), proto mi nabídla vedoucí registru sbírek Pavla Obrovská možnost zpracovat webový archiv BB. Motivací pro mě byl zájem o nahlédnutí do historie grafického designu a možnost zprostředkovat bohatství této sbírky světu formou webu. Na základě komplexního průzkumu obsahu BB jsem si sama definovala zadání, které jsem následně zpracovala a vyvodila „ideální“ řešení.

Výsledek mé bakalářské práce lze rozdělit do tří částí. První je tedy průzkum vstupních dat BB a vytvoření struktury vhodného obsahu. Druhá část je návrh vizuální podoby webu. V třetí části zpětně přehodnocuji své dosavadní řešení webového archivu BB a vytvářím jiný princip postupného plnění sbírkovými materiály.

1

Výsledkem průzkumu vstupních dat je tabulka obsahující nalezená a chybějící data. V podstatě se jedná o rozvrh práce pro nasbírání potřebného materiálu do webového archivu BB.

2

Struktura mého řešení webu je členěna do tří částí. Sekce „ARCHIV“ nabízí všechny ročníky BB řazené podle časové chronologie s jejich veškerým obsahem. Pokud si uživatel zvolí tuto cestu, tak se přehledně dostane ke všem vybraným informacím z archivu BB. Sekce „RANDOM“ je cesta, kdy se uživateli zobrazí náhodný výběr grafických materiálů ze sbírky BB. Slouží uživatelům, kteří nemají určený cíl hledání. Veškerý obsah je pro přehlednější orientaci označen tagy na základě souvislostí a příslušných kategorií, které jsou vyjmenovány v třetí sekci „SEARCH“. Pro jednodušší orientaci je na webu umístěná patička, ve které se zobrazuje cesta uživatele a obecné informace o Bienále.

Vzhledem k velkému objemu dat a jejich postupné digitalizaci, třídění a přepisu textů ze sborníků je výhledově nereálné vytvořit kompletní archiv ze strany MG, tak jak byl mnou původně zamýšlen. Jednalo by se o postupné plnění kvalitními reprodukcemi, přednáškami ze sympózií, texty a fotodokumentací doprovodných výstav podle jednotlivých ročníků, proto svou dosavadní práci přehodnocuji.

3

Navrhla jsem jiný princip sbírání dat do archivu BB. Na webu jsem zaměnila sekci „RANDOM“ za „STORY“, která by byla plněna pouze na základě kurátorských klíčů. Vždy oslovený externí kurátor tak má možnost vytvořit výběr prací z celé sbírky dle své představy. Jednotlivé výběry by se následně nahrály do sekce „STORY“, která je určená pro zobrazení seznamu kurátorských webových „výstav“. Přičemž jednotlivé položky by se paralelně objevily v sekci „ARCHIV“, která má standardně vytvořenou strukturu pro jednoduché dohledání informací. Každá přidaná položka by byla označena tagy příslušných informací.

Výstupem mé bakalářské práce bude webová prezentace, která obsahuje proces práce na archivu Bienále. Bude zahrnovat vstupní studii, interaktivní PDF potenciálního webu archivu BB a vlastní kurátorský výběr.