

CENTRÁLNÍ PROSTOR NÁMĚSTÍ



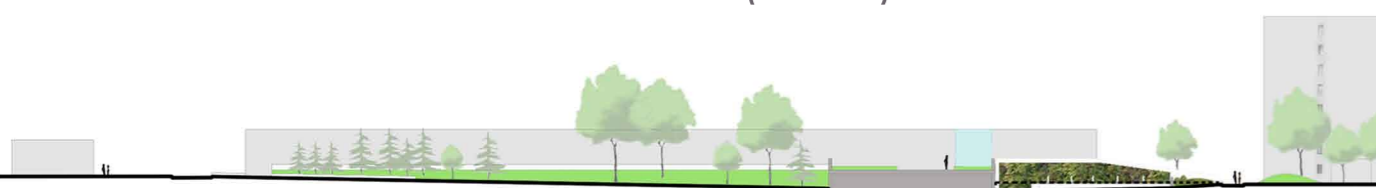
CENTRÁLNÍ PROSTOR NÁMĚSTÍ - NOČNÍ POHLED



Současný stav území



ŘEZ C - C (15m)



PODCHOD OD ZASTÁVKY BĚLORUSKÁ



NÁVRH ŘEŠENÍ

Hlavní myšlenkou návrhu bylo vytvoření životního prostředí, které bude atraktivní pro všechny obyvatele sídliště a bude nabízet různá funkční využití. Dle funkce bylo území pomyslně rozděleno na šest částí, které však dohromady vytváří jeden urbanistický celek. Jedná se o prostor před radnicí, hlavní centrální prostor, okrskový park, parkovací dům, obytnou skupinu se sportovištěm a menší obytnou skupinu.

Celým územím prochází hlavní pěší tah, který nás smypluplnně navádí prostorem. Podél jeho průběhu jsou umístěny všechny významné body v území. Pěší tah je odlišen materiálově, vegetací i dimenzemi. V nočních hodinách nás navádí vhodně použité pouliční osvětlení a další osvětlovací prvky.

V území byl vymezen hlavní centrální prostor sloužící k setkávání se a kulturním akcím. Bylo zde navrženo multifunkční společenské centrum, které vzniklo rozšířením stávající budovy radnice. Již nyní slouží prostor za radnicí jako hlavní dopravní uzel, tudíž je v těchto místech zvýšená koncentrace obyvatel sídliště, která vytvořením takového centra v prostoru bude jen narůstat.

Místo k odpočinku a pasivní rekreaci mohou občané sídliště nalézt v okrskovém parku. Ten vznikl na ploše téměř 0,6 ha a nachází se zde také vodní pavilon a přírodní jezírko, které je navrženo jako retenční vodní prvek. Celkový návrh řešení je založen na trvale udržitelném rozvoji bydlení a snižování negativních vlivů na životní prostředí. K aktivní rekreaci slouží prostor se sportovními plochami a občerstvením v rámci větší obytné skupiny.

V návrhu byl řešen i prostor poloveřejného charakteru určený pro užší skupinu obyvatel přiléhajících bytových jednotek. Prostor byl doplněn o městský mobiliář, venkovní grily a pergoly s popínavými rostlinami pro zobytnění prostoru. Vytvoření měkkých hraničních linií mezi soukromým a zcela veřejným prostorem podporuje venkovní aktivity a do prostoru by se tak mohl navrátit cenný sociální život obyvatel sídliště.