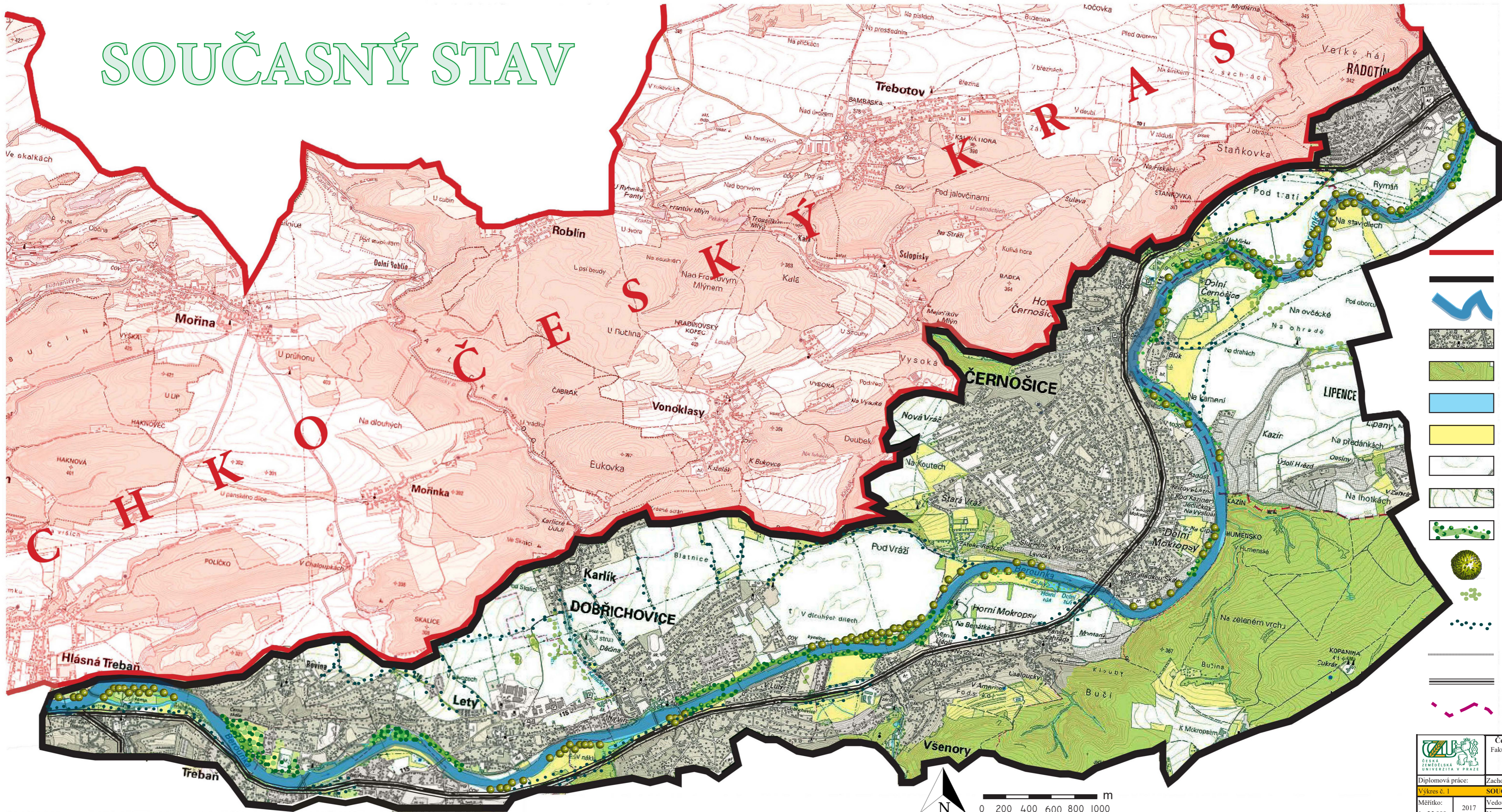




# SOUČASNÝ STAV

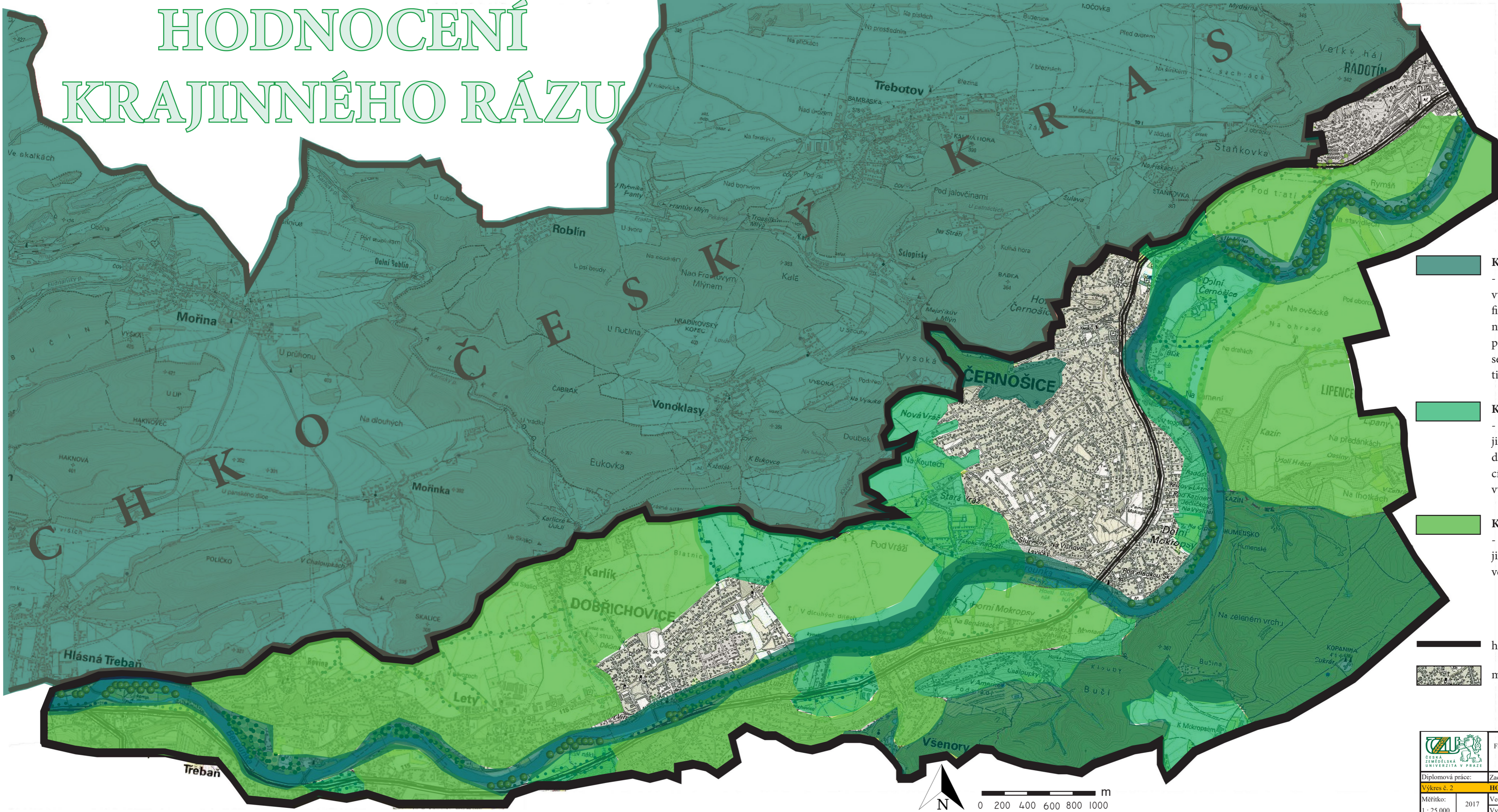


-  hranice CHKO Český kras
-  hranice řešeného území
-  řeka Berounka
-  zastavěné území
-  les a skupinové dřeviny mimo les
-  vodní plochy a vodoteče
-  trvalé travní porosty
-  orná půda
-  vrstevnice
-  doprovodné dřeviny kolem řeky (nejvíce Salix)
-  alej z *Populus x canadensis*
-  remízky
-  aleje kolem komunikací a železniční trati
-  komunikace
-  železniční trať
-  hranice Hl. města Prahy

 Česká zemědělská univerzita v Praze Fakulta agrobiologie, potravinových a přírodních zdrojů Katedra zahradní a krajinné architektury			
		Diplomová práce: Zachování krajinného rázu a jeho malebnosti Výkres č. 1 <b>SOUČASNÝ STAV</b>	
Měřítko: 1 : 25 000	2017	Vedoucí práce: doc. ak. soch. Aleš Hnízdil Vypracovala: Andrea Jasenovicová	




# HODNOCENÍ KRAJINNÉHO RÁZU

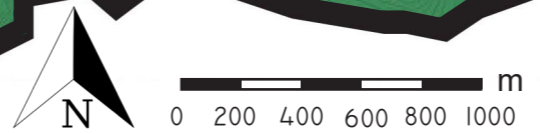



**Kategorie A**  
- zaznamenává jedinečnost a významnost krajiny se specifickým a jedinečným krajinným rázem přírodního nebo přírodě blízkého charakteru se zásadním projevem a pozitivním významem

**Kategorie B**  
- zaznamenává význačný krajinný ráz estetické hodnoty dílčích partií se spoluurčujícím projevem a pozitivním významem

**Kategorie C**  
- zaznamenává význačný krajinný ráz s doplňujícím projevem pozitivního významu

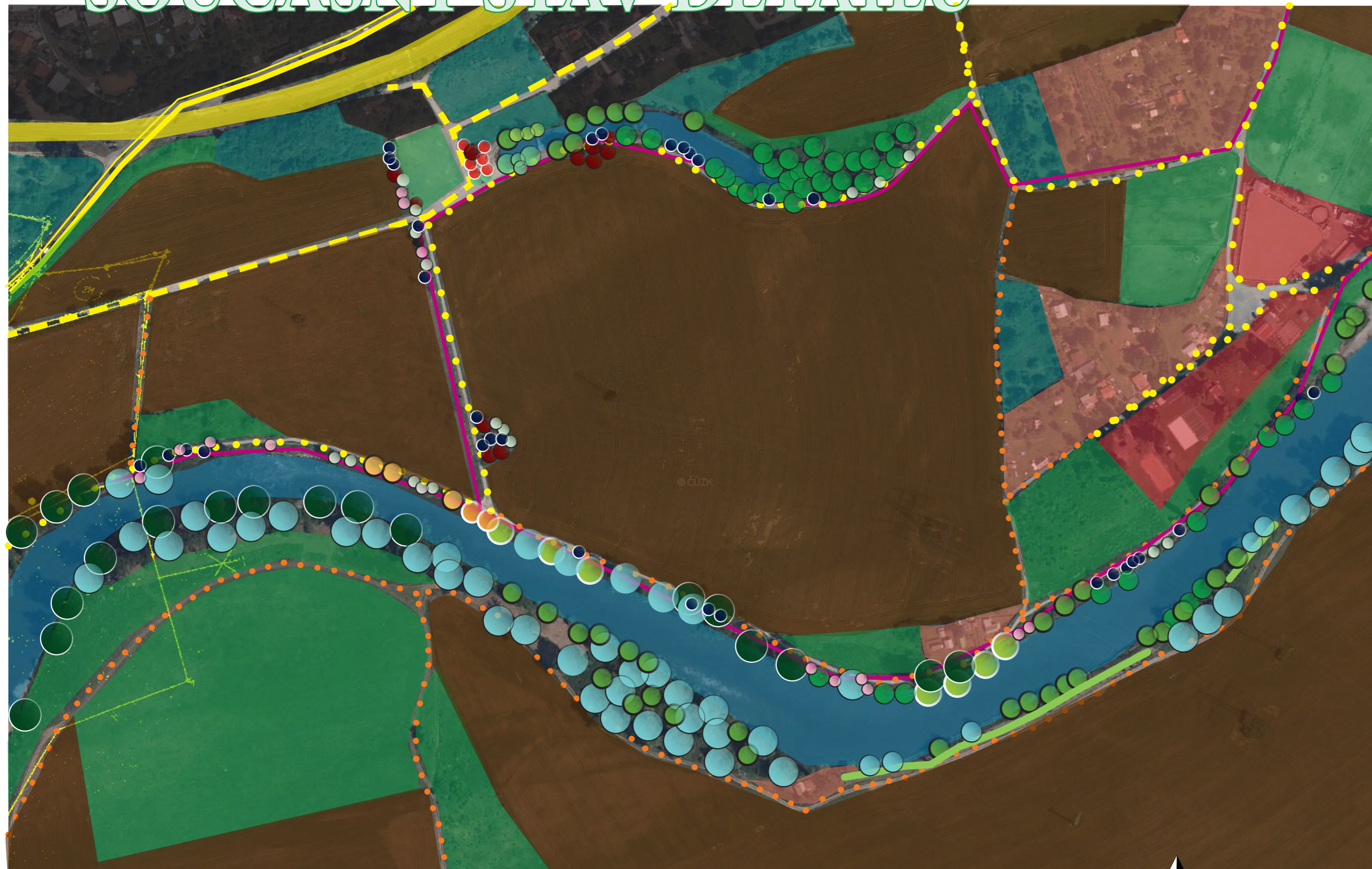
— hranice CHKO Český kras  
 města



 Česká zemědělská univerzita v Praze Fakulta agrobiologie, potravinových a přírodních zdrojů Katedra zahradní a krajinné architektury	
Diplomová práce:	Zachování krajinného rázu a jeho malebnosti
Výkres č. 2	<b>HODNOCENÍ KRAJINNÉHO RÁZU</b>
Měřítko:	Vedoucí práce: doc. ak. soch. Aleš Hnízdil
1 : 25 000	2017 Vypracovala: Andrea Jansenová




# SOUČASNÝ STAV DETAILU



- řeka Berounka a její slepé rameno
- zástavba
- rekreační zařízení
- chatařská oblast
- soukromý pozemek - zahrada
- orná půda
- trvalé travní porost
- železniční trať
- asfaltová cesta
- štěrková a polní cesta
- turistická stezka a cyklostezka
- místní komunikace
- silnice II. třídy
- Populus x canadensis*
- Populus tremula*
- Populus nigra* - nově vysazené
- Salix alba*
- Salix fragilis*
- Salix viminalis*
- Salix triandra*
- Alnus glutinosa*
- Fraxinus excelsior*
- Acer campestre*
- Prunus padus*
- Sambucus nigra*
- Crataegus monogyna*
- Rosa canina*
- Cornus sanguinea*



 ČESKÁ ZEMĚDĚLSKÁ UNIVERZITA V PRAZE	Česká zemědělská univerzita v Praze Fakulta agrobiologie, potravinových a přírodních zdrojů Katedra krajinné a zahradní architektury
	Diplomová práce: Zachování krajinného rázu a jeho malebnosti
Výkres č. 4	<b>SOUČASNÝ STAV DETAILU</b>
Měřítko: 1:2500 2017	Vedoucí práce: doc. ak. soch. Aleš Hnízdil Vypracovala: Andrea Jasenovicová



# NÁVRH ŘEŠENÍ DETAILU



SOUČASNÉ		NÁVRHOVANÉ	
	řeka Berounka a její slepé rameno		<i>Populus nigra</i>
	zástavba		<i>Populus tremula</i>
	ostatní plochy		<i>Alnus glutinosa</i>
	orná půda		<i>Quercus robur</i>
	trvale travní porosty		<i>Salix viminalis</i>
	<i>Populus x canadensis</i>		<i>Ulmus minor</i>
	<i>Populus tremula</i>		<i>Ulmus laevis</i>
	<i>Populus nigra</i> - nově vysazené		<i>Acer campestre</i>
	<i>Salix alba</i>		<b>keřová skupina</b> - <i>Cornus sanguinea</i> - <i>Viburnum opulus</i> - <i>Prunus padus</i> - <i>Crataegus monogyna</i> - <i>Rosa canina</i> - <i>Sambucus nigra</i>
	<i>Salix fragilis</i>		<b>keřová skupina</b> - <i>Euonymus europaeus</i> - <i>Rhamnus frangula</i> - <i>Rosa pendulina</i> - <i>Rosa canina</i>
	<i>Salix viminalis</i>		
	<i>Salix triandra</i>		zmenšená pole
	<i>Alnus glutinosa</i>		
	<i>Fraxinus excelsior</i>		trvale travní porosty
	<i>Acer campestre</i>		
	<i>Prunus padus</i>		
	<i>Sambucus nigra</i>		
	<i>Crataegus monogyna</i>		
	<i>Rosa canina</i>		
	<i>Cornus sanguinea</i>		



	Česká zemědělská univerzita v Praze Fakulta agrobiologie, potravinových a přírodních zdrojů Katedra krajinné a zahradní architektury
	Diplomová práce: Zachování krajinného rázu a jeho malebnosti
Výkres č. 5	<b>NÁVRH ŘEŠENÍ DETAILU</b>
Měřítko: 1:2500	Vedoucí práce: doc. ak. soch. Aleš Hnízdil Vypracovala: Andrea Jasenovicová