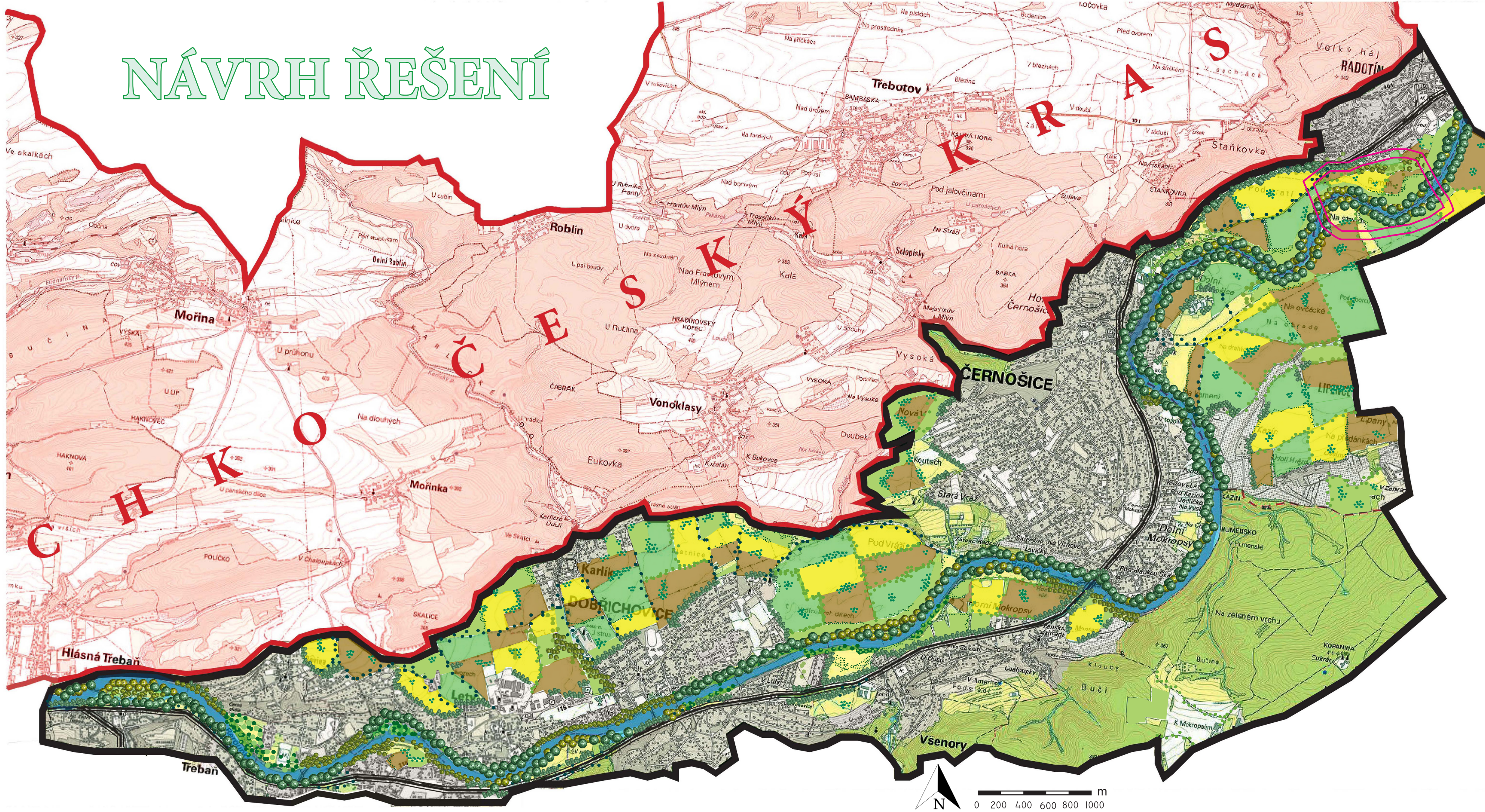


# NÁVRH ŘEŠENÍ



- | SOUČASNÉ  | NÁVRHOVANÉ   |
|---|--|
| hranice CHKO Český kras                               | členitost polí - orná půda                               |
| hranice řešeného území                                | trvalé travní porosty                                    |
| řeka Berounka   | stromořadí kolem pěších cest a komunikací                |
| zastavěné území                                       | keřová skupina   |
| les a skupinové dřeviny mimo les                      | dřeviny oddělující železniční trať a zástavbu od krajiny |
| vodní plochy a vodoteče                               | dřeviny kolem vodních ploch                              |
| trvalé travní porosty                                 | alej z <i>Populus x canadensis</i>                       |
| orná půda   | remízky  |
| vrstevnice  | hranice řešeného detailu                                 |
| doprovodné dřeviny kolem řeky (nejvíce <i>Salix</i> ) |  |
| alej z <i>Populus x canadensis</i>                    |  |
| remízky   |  |
| aleje kolem komunikací a železniční trati             |  |
| komunikace  |  |
| železniční trať                                       |  |
| hranice Hl. města Prahy                               |  |



	<b>Česká zemědělská univerzita v Praze</b> Fakulta agrobiologie, potravinových a přírodních zdrojů Katedra zahradní a krajinné architektury
	Diplomová práce: Zachování krajinného rázu a jeho malebnosti Výkres č. 3 <b>NÁVRH ŘEŠENÍ</b>
Měřítko: 1 : 25 000 2017	Vedoucí práce: doc. ak. soch. Aleš Hnízdil Vypracovala: Andrea Jasenovicová



