



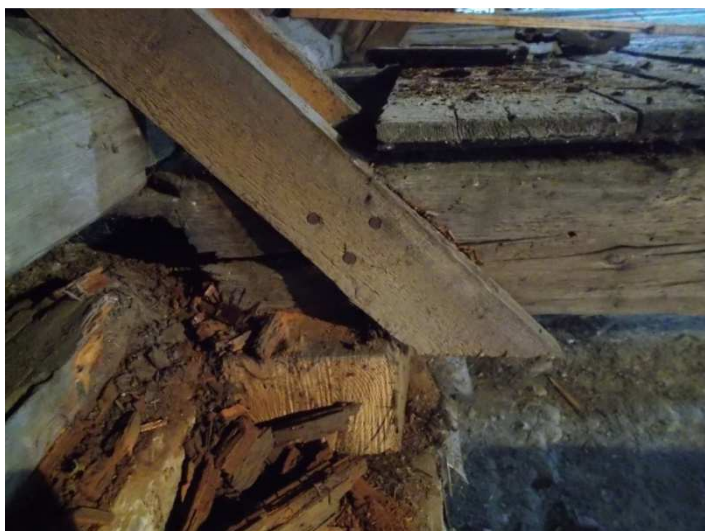
**Příloha 1 Třetí patro krovové konstrukce v chrámové lodi**



**Příloha 2 Druhé patro krovové konstrukce v chrámové lodi**



**Příloha 3 První patro krovové konstrukce v chrámové lodi**



**Příloha 4 Vazba 7, severní strana – nevhodná oprava vazného trámu na severní straně**



**Příloha 5 Vazba 13, severní strana – znehodnocení vazného trámu**



**Příloha 6 Poškozený pětiboký práh, severní strana – mezi vazbou 13 a 14**





**Příloha 7 Úžlabní krokev, jižní strana – nevhodná oprava**



**Příloha 8 Nárožní krokev, jižní strana – nevhodná oprava**



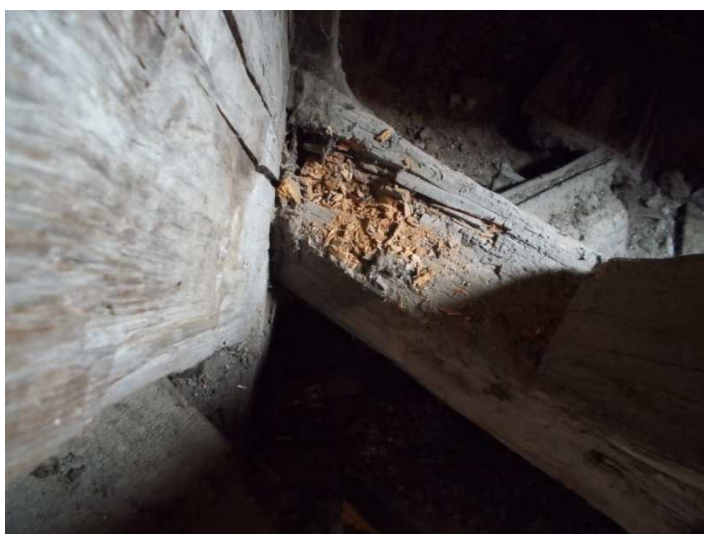
**Příloha 9 Vazba 21, severní stana – chybí 1,5 m vazného trámu**



**Příloha 10 Vazba 21, severní strana – destrukce krokve a napadení červotočem**



**Příloha 11 Vazba 20, severní strana – destrukce vazného trámu**



**Příloha 12 Poškozená pozednice nad presbytářem**



**Příloha 13 Krov nad chrámovou lodí – oprava na štítové straně**



**Příloha 14 Jižní věž – poškozené bednění**



**Příloha 15 Jižní věž – destrukce horního prahu na jižní straně**





**Příloha 16 Pultová střecha na jižní straně – krokev napadená tesaříkem**



**Příloha 17 Pultová střecha na jižní straně – krokev napadená tesaříkem**



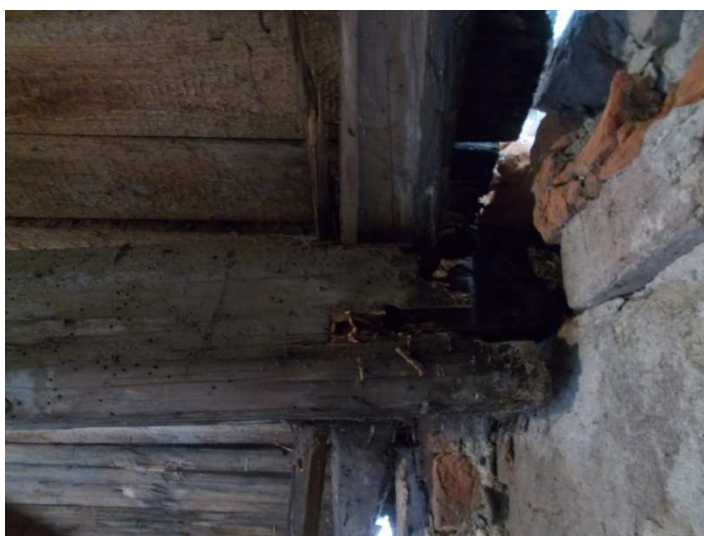
**Příloha 18 Pultová střecha na jižní straně – krokev napadená houbou hnědého tlení**



**Příloha 19 Pultová střecha na jižní straně – poškozená vaznice**



**Příloha 20 Pultová střecha na severní straně – destrukce pozednice**



**Příloha 21 Pultová střecha na severní straně – destrukce vaznice a červotoč**



**Příloha 22 Dveře do chrámové lodi kostela – chybějící prvky**



**Příloha 23 Dveře do presbytáře – napadeno červotočem**





**Příloha 24 Dveře do sakristie – napadeno červotočem**



**Příloha 25 Anděl nesoucí kůr – napadení červotočem, chybí pravé křídlo**



**Příloha 26 Pravé křídlo od anděla podírajícího kůr**



**Příloha 27 Anděl na varhanách napadený červotočem**



**Příloha 28 Kazatelna – chybící prvky a napadení červotočem**



**Příloha 29 Klekátko na ochozu – napadené červotočem**





**Příloha 30 Točité schodiště na ochoz – aktivní napadení dřevokazným hmyzem**



**Příloha 31 Schodišťový stupeň do kaple sv. Josefa Kalasanského**