

## Příloha A

### Dotazník pro žáky odborného výcviku

Svou odpověď podtrhni nebo zakroužkuj. Pokud máš i jinou odpověď, tak ji napiš.

1) Kdo častěji **začíná** komunikaci?

žák                      učitel

2) Jaké je **zaměření** vaší komunikace?

učitel     $\longrightarrow$     žák                      učitel     $\longleftarrow$   $\longrightarrow$     žák

3) S jakým **počtem** žáků učitel nejčastěji komunikuje?

s jednotlivcem                      2 - 4                      5 a více žáků

4) Jaký **jazyk** je používán při vaší komunikaci během vysvětlování úkolu?

spisovný                      obecný

5) Jakou **intenzitou** hlasu učitel mluví během odborného výcviku?

normální                      hlasitější                      velmi hlasitý (křik)                      intenzitu střídá

6) Používáte při komunikaci s učitelem **gestikulaci**?

ano                      ne                      někdy

7) Vyjadřuje se učitel během při výkladu **jasně a srozumitelně**?

nikdy                      občas                      vždy

8) Jak byste ohodnotili **srozumitelnost** vysvětlované obtížné látky?

dostatečná                      nedostatečná

9) Můžete sdělit svému učiteli odborného výcviku svůj **názor**?

nikdy                      někdy                      vždy

10) Dokáže s vámi učitel rozebrat vaše pracovní chyby a **poradit** s jejich nápravou?

ano                      někdy                      nikdy

11) Pokud se učitel během komunikace zmýlí, **přizná** svou chybu?

ano                      někdy                      nikdy

12) Když nechápete svůj úkol, je učitel ochotný vám úkol znovu **vysvětlit**?

ano vždy              někdy                      nikdy

13) **Využívá** učitel více monolog nebo dialog při odborném výcviku?

monolog              dialog                      střídá obojí

14) Jak **reaguje** učitel na vaše upozornění, že udělal chybu?

ignoruje vaše upozornění      je rád, že jste ho upozornili      reaguje podrážděně

15) Je váš učitel odborného výcviku pro vás **příkladem**?

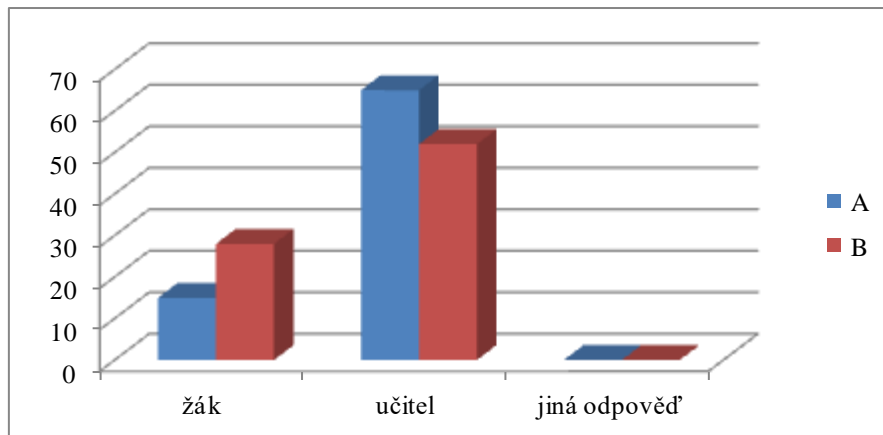
ano                      někdy                      nikdy

16) Při odborném výcviku vás učitel **častěji**:

kárá                                      chválí

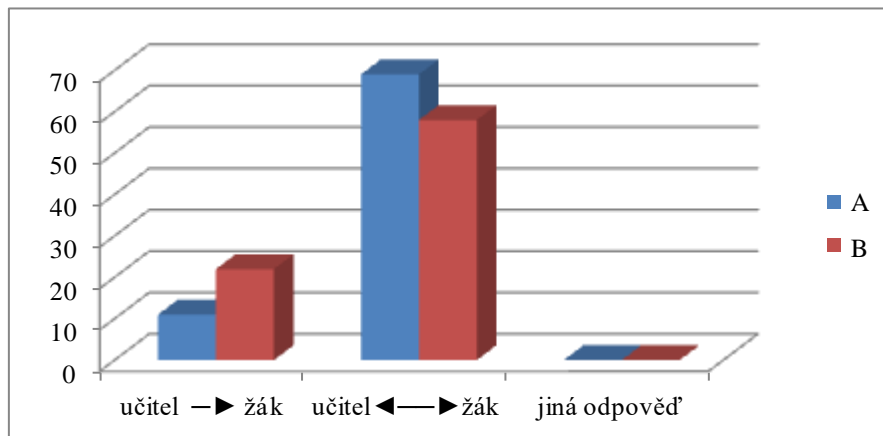
## Příloha B

Graf k otázce č. 1:



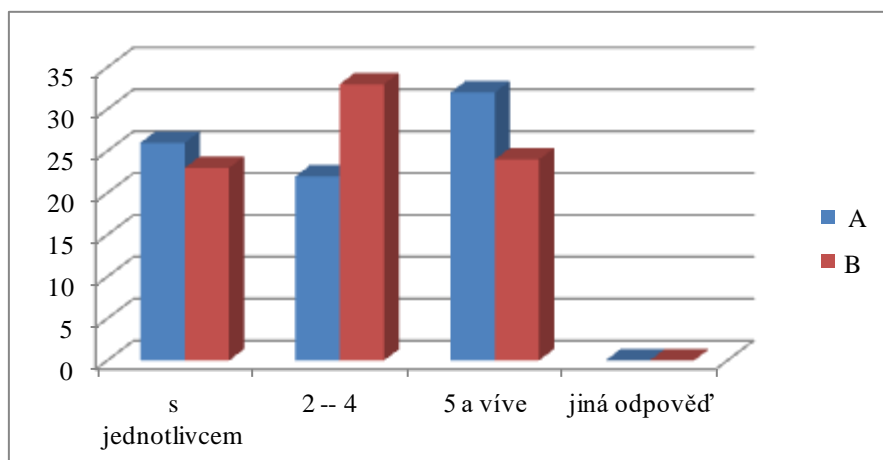
Graf č. 1

Graf k otázce č. 2:



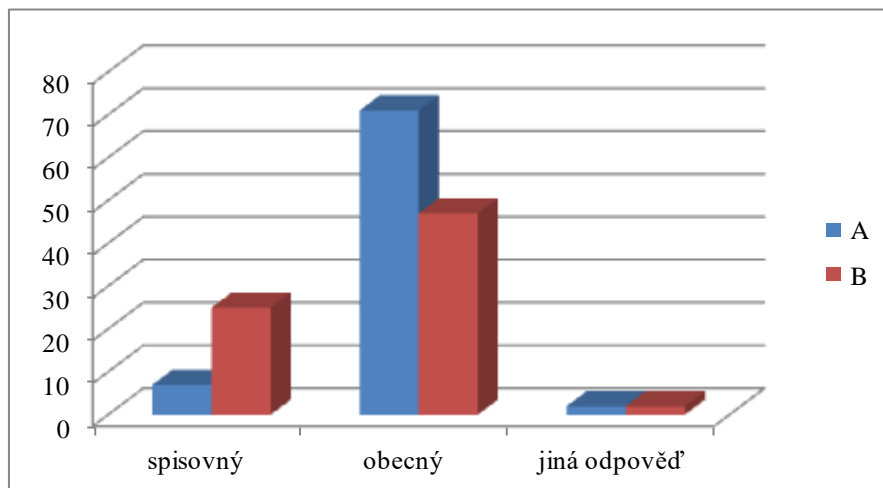
Graf č. 2

Graf k otázce č. 3:



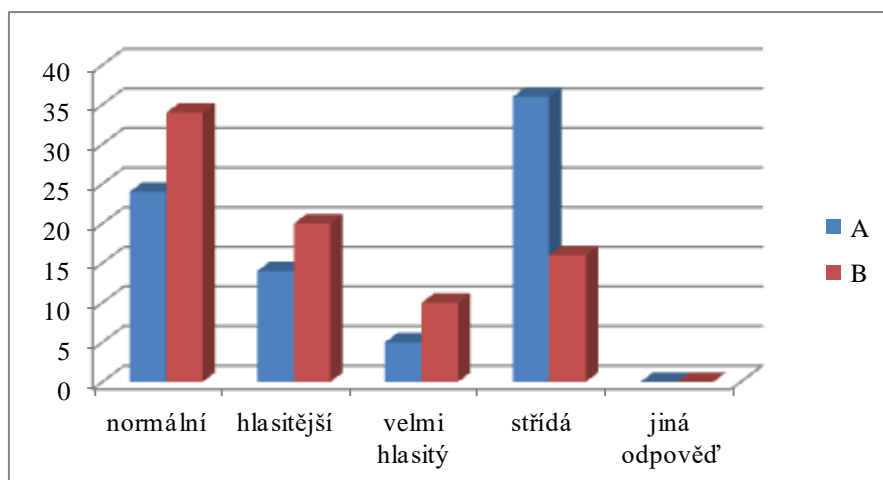
Graf č. 3

Graf k otázce č. 4:



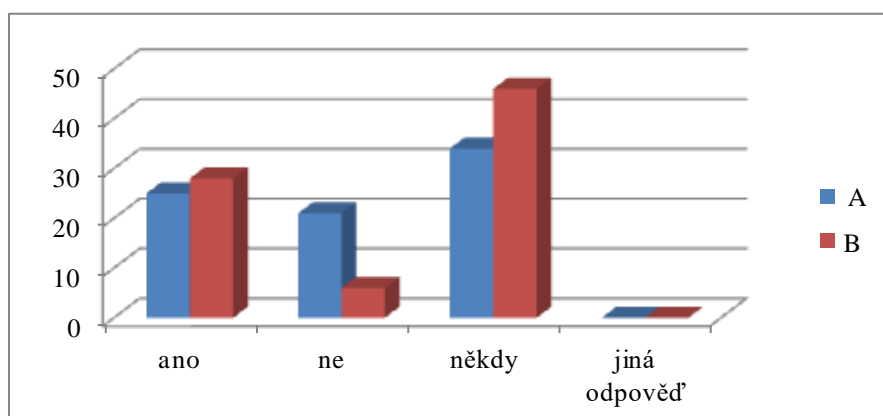
Graf č. 4

Graf k otázce č. 5:



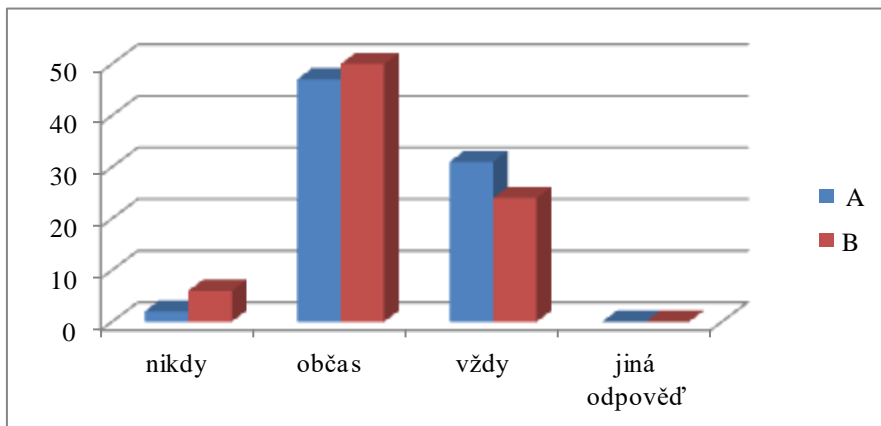
Graf č. 5

Graf k otázce č. 6:



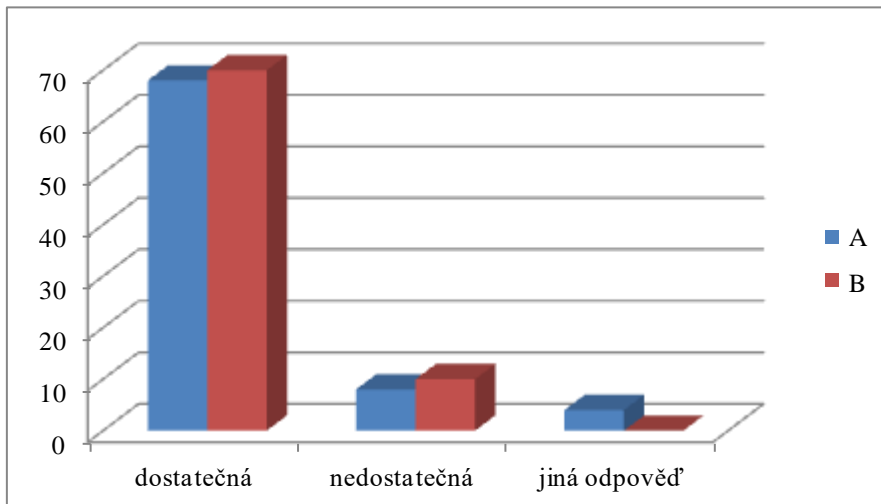
Graf č. 6

Graf k otázce č. 7:



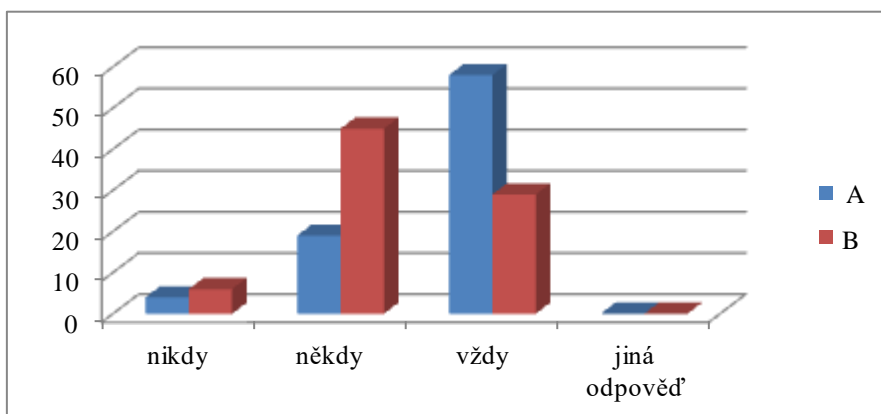
Graf č. 7

Graf k otázce č. 8:



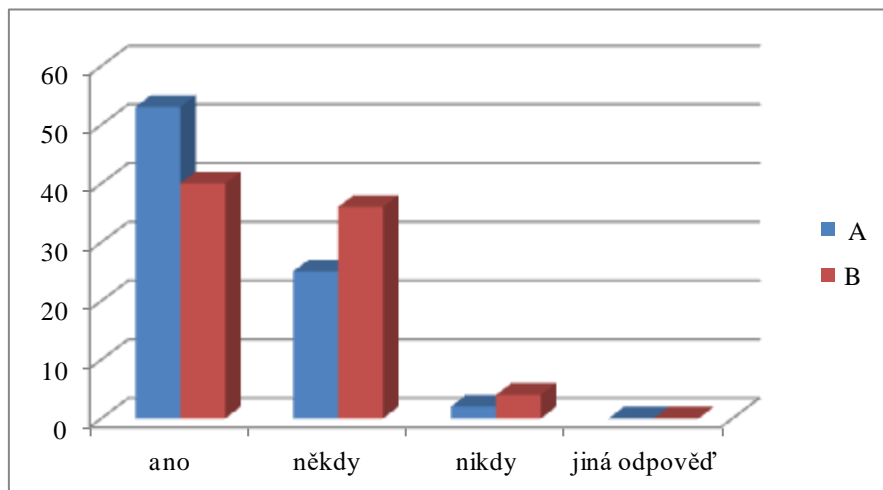
Graf č. 8

Graf k otázce č. 9:



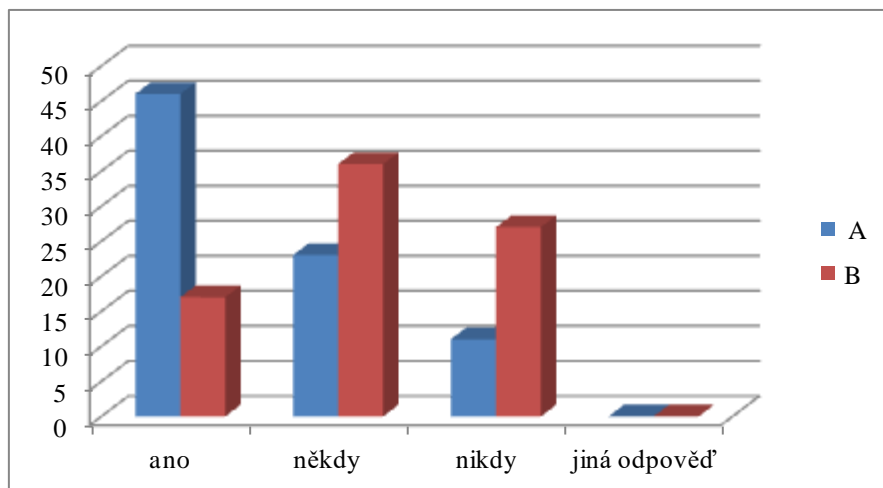
Graf č. 9

Graf k otázce č. 10:



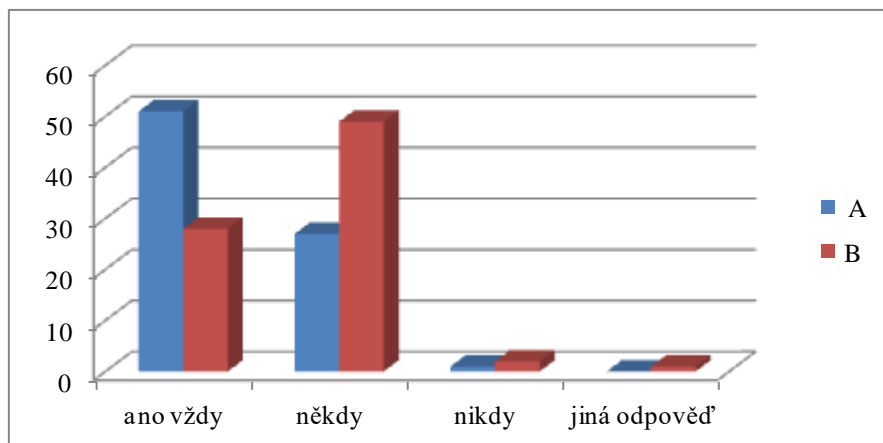
Graf č. 10

Graf k otázce č. 11:



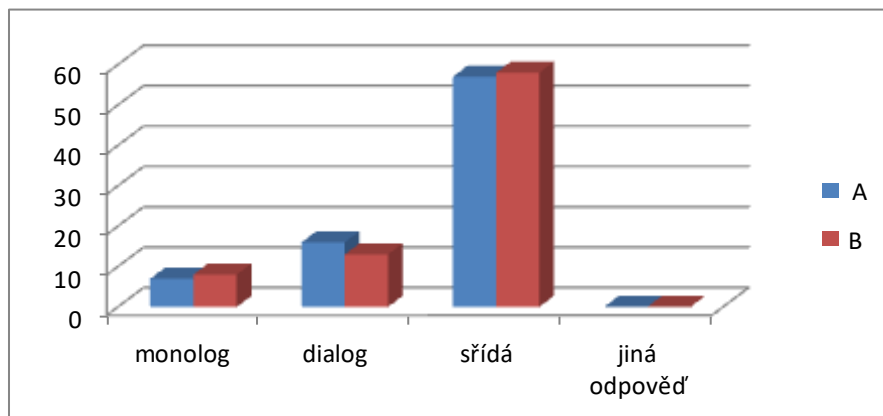
Graf č. 11

Graf k otázce č. 12:



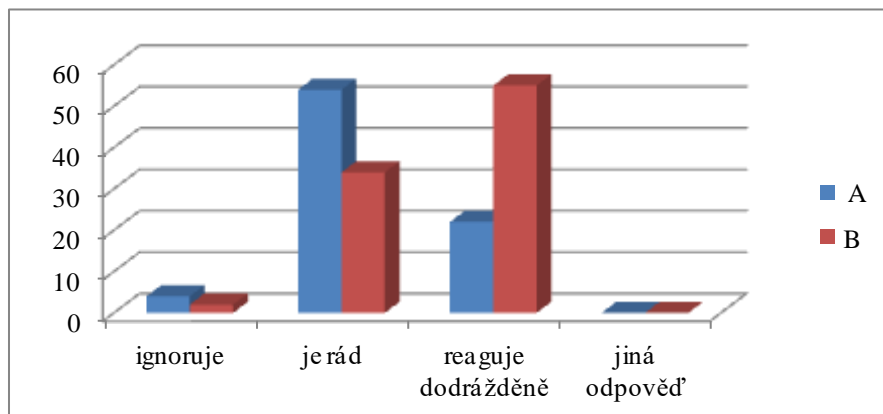
Graf č. 12

Graf k otázce č. 13:



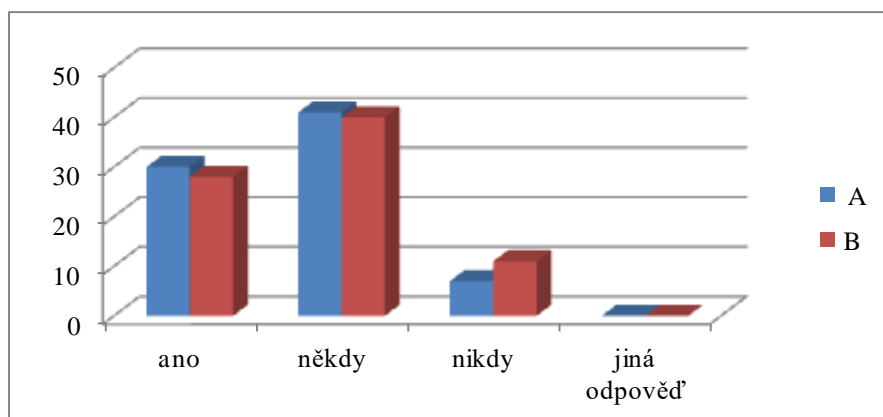
Graf č. 13

Graf k otázce č. 14:



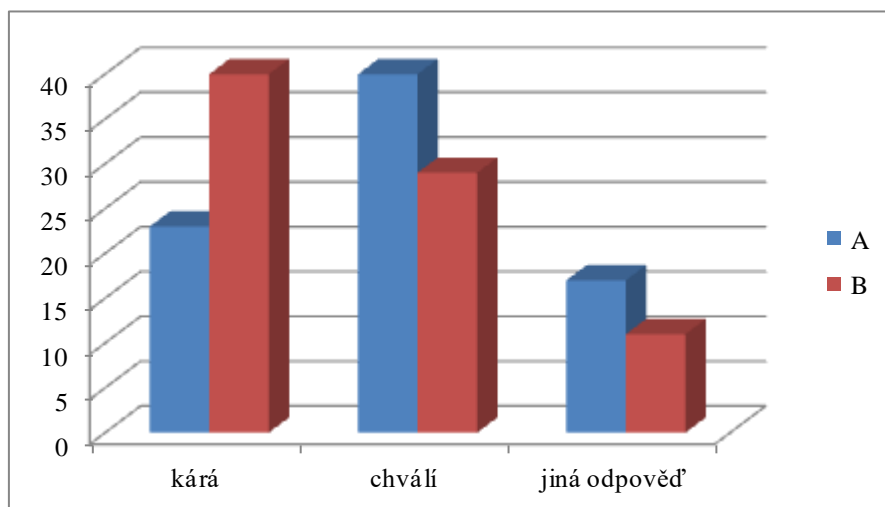
Graf č. 14

Graf k otázce č. 15:



Graf č. 15

Graf k otázce č. 16:



Graf č. 16



## Příloha C

# Dotazník interakčního stylu učitele

V tomto dotazníku vyjádříte svůj názor na činnost a chování učitele tak, jak ho vidíte a vnímáte. Dotazník slouží k vědeckým účelům, proto potřebuji, abyste učitele popsali co nejpřesněji. Dotazník je anonymní – na dotazník nepišete své jméno.

Vaše pohlaví: Ž - M	Pohlaví učitele: Ž - M
---------------------	------------------------

V tomto dotazníku vám předložíme více výroků o tomto učiteli. U každého zakroužkujete svůj názor. Například:

	nikdy			vždy		
Tento učitel se vyjadřuje jasně	0	1	2	3	4	

Když si myslíte, že se tento učitel vždy vyjadřuje jasně, zakroužkujte 4. Když si myslíte, že se nikdy nevyjadřuje jasně, zakroužkujte 0. Podle toho, jak často se vyjadřuje jasně, můžete zakroužkovat 1, 2 nebo 3. Pokud jste se zmýlili, odpověď přeškrtněte a zakroužkujte to, co platí.

Učitele hodnot'te sám (sama). Váš názor se může lišit od názoru spolužáků.

Tento učitel	nikdy					vždy				
1 vyučuje svůj předmět s nadšením	0	1	2	3	4	0	1	2	3	4
2 když s ním v něčem nesouhlasíme, můžeme o tom diskutovat	0	1	2	3	4	0	1	2	3	4
3 vyžaduje od nás bezpodmínečnou poslušnost	0	1	2	3	4	0	1	2	3	4
4 je trpělivý	0	1	2	3	4	0	1	2	3	4
5 maskuje, když něco neví	0	1	2	3	4	0	1	2	3	4
6 je ohleduplný	0	1	2	3	4	0	1	2	3	4
7 ví o všem, co se ve třídě děje	0	1	2	3	4	0	1	2	3	4
8 když chceme něco říci, učitel nám naslouchá	0	1	2	3	4	0	1	2	3	4
9 je netrpělivý	0	1	2	3	4	0	1	2	3	4
10 když ve třídě vyvádíme, je zmatený	0	1	2	3	4	0	1	2	3	4
11 věří nám	0	1	2	3	4	0	1	2	3	4
12 je lehké ho rozčítit	0	1	2	3	4	0	1	2	3	4
13 je tolerantní	0	1	2	3	4	0	1	2	3	4

14	má pichlavé poznámky	0	1	2	3	4
15	u něho se hodně naučíme	0	1	2	3	4
16	dokáže pochopit naše chyby a nedostatky	0	1	2	3	4
17	vypadá, jako by pořád nevěděl, co má dál dělat	0	1	2	3	4
18	pohrdá námi	0	1	2	3	4
19	vidíme, že je nejistý	0	1	2	3	4
20	je přísný	0	1	2	3	4
21	když si nedokážeme s něčím poradit, pomůže nám	0	1	2	3	4
22	když se rozzlobí, přestane se ovládat	0	1	2	3	4
23	můžeme se na něj spolehnout	0	1	2	3	4
24	jeho požadavky jsou velmi vysoké	0	1	2	3	4
25	je přátelský	0	1	2	3	4
26	přísně trestá opisování	0	1	2	3	4
27	důvěřujeme mu	0	1	2	3	4
28	učivo jasně vysvětluje	0	1	2	3	4
29	má smysl pro humor	0	1	2	3	4
30	je náročný	0	1	2	3	4
31	je plachý	0	1	2	3	4
32	mívá špatnou náladu	0	1	2	3	4
33	působí důvěryhodně	0	1	2	3	4
34	snaží se nás pochopit	0	1	2	3	4
35	bývá naštvaný	0	1	2	3	4
36	je váhavý	0	1	2	3	4
37	dokáže nás vyslechnout	0	1	2	3	4
38	je snadné ho vyvést z míry	0	1	2	3	4
39	jde přímo k věci	0	1	2	3	4
40	snadno se naštvě	0	1	2	3	4
41	chová se povýšeně	0	1	2	3	4
42	bojíme se přijít do hodiny, když nemáme domácí úlohu	0	1	2	3	4
43	vytváří ve třídě příjemnou atmosféru	0	1	2	3	4
44	udrží naši pozornost	0	1	2	3	4
45	tvrdě známkuje	0	1	2	3	4
46	když hned něco nepochopíme, vysvětlí to ještě jednou	0	1	2	3	4
47	jsme z něho vystrašení	0	1	2	3	4
48	svoje sliby dodrží	0	1	2	3	4

Děkuji za vyplněný dotazník.

### Vyhodnocení:

Dotazník hodnotí 6 dimenzí interakčního stylu učitele.

Tabulka č. 19 *Zastoupení položek v dimenzích interakčního stylu* (Gavora, Mareš, Brok, 2003, s. 134, 145).

<b>Dimenze interakčního stylu:</b>	<b>Položky dotazníku:</b>
1. Organizátor	1, 7, 15, 28, 33, 39, 44, 48
2. Napomáhající	6, 21, 23, 25, 27, 29, 43, 46
3. Chápající	2, 4, 8, 11, 13, 16, 34, 37,
4. Nejistý	5, 10, 17, 19, 31, 36, 38
5. Kárající	9, 12, 14, 18, 22, 32, 35, 40, 41
6. Přísný	3, 20, 24, 26, 30, 42, 45, 47

U vyplněných dotazníků se využívá aritmetický průměr pro každou dimenzi za všechny respondenty. Průměry se musí pohybovat v rozmezí 0 - 4.

## Příloha D

