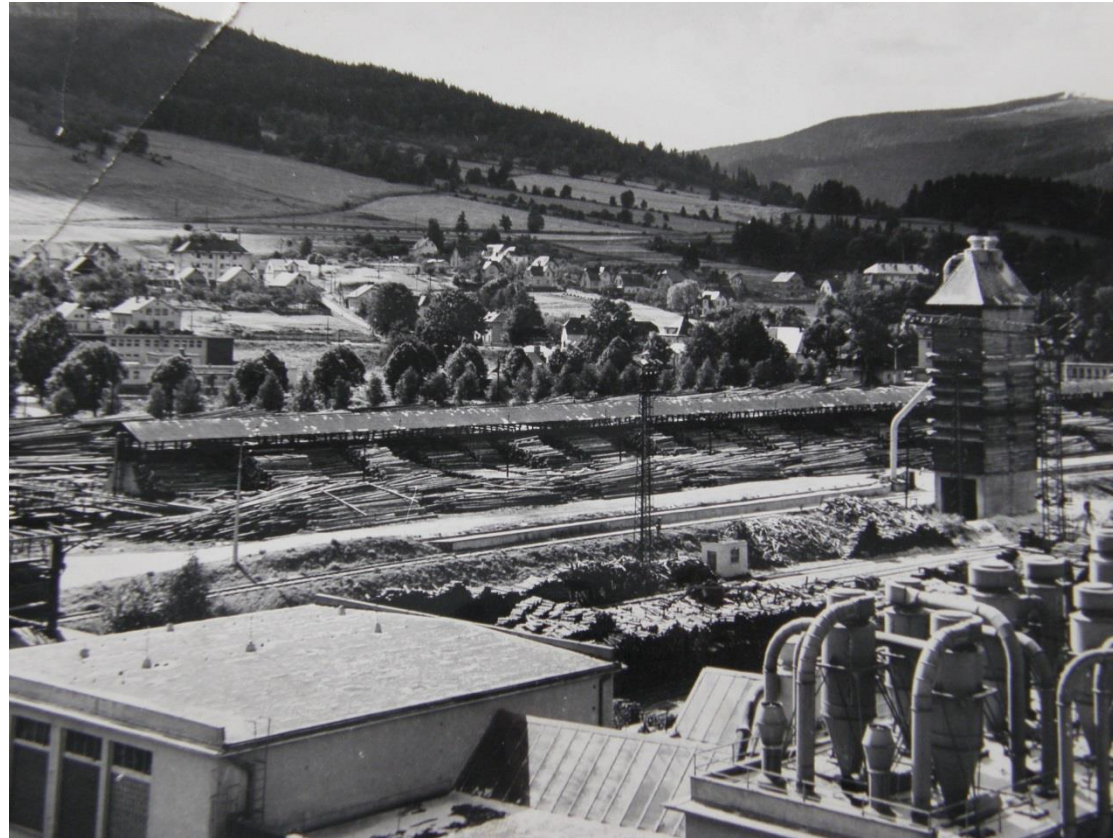


1 Přílohy



Obr. č. 20 Historická fotografie – pohled na sklad kulatiny



Obr. č. 21 Historická fotografie – jeřábová dráha, sklad řeziva



Obr. č. 22 Historická fotografie – pohled na areál z východu



Obr. č. 23 Historická fotografie – pohled na lisovací halu a původní koryto řeky Opavy



Obr. č. 24 Aktuální fotografie – sloupy původní jeřábové dráhy



Obr. č. 25 Fotografie aktuálního stavu – náletová vegetace



Obr. č. 26 Vizuální vazby – průhled konstrukcí na Zámecký vrch



Obr. č. 27 Fotografie aktuálního stavu – asfaltová plocha s nálety



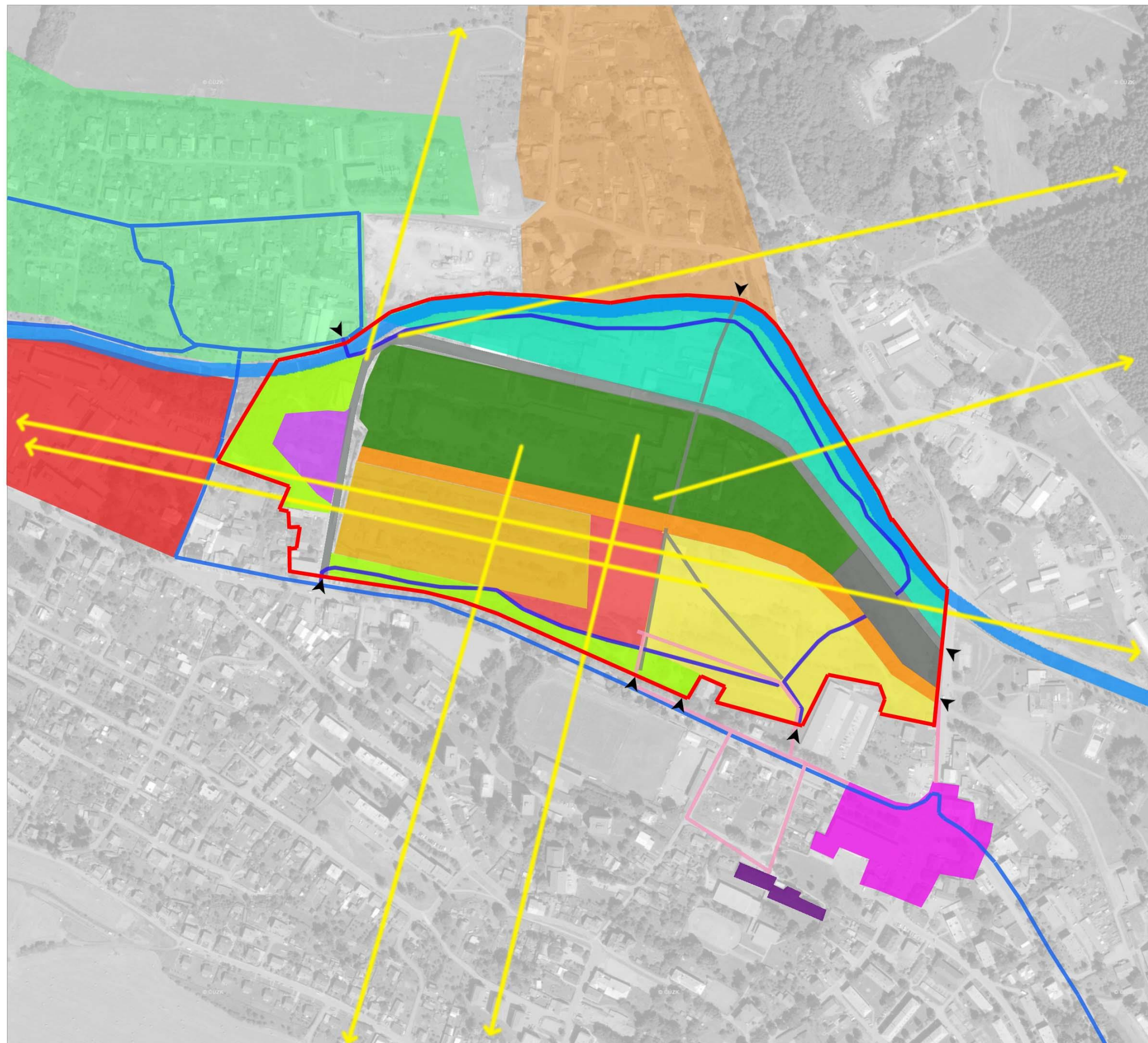
Obr. č. 28 Fotografie aktuálního stavu – konstrukce zarůstající nálety



Obr. č. 29 Fotografie aktuálního stavu – sloupy zarůstající nálety

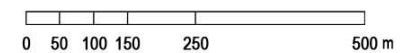


Obr. č. 30 Fotografie aktuálního stavu – pohled na plochu bývalých dřevotřísek



LEGENDA

-  Vizuální pohledy
-  Navrhovaná cyklostezka
-  Stávající cyklostezka
-  Dopravní návaznost na ZŠ
-  Část Vrbna - Železná
-  Část Vrbna - Mnichov
-  Základní škola (ZŠ)
-  Centrum města
-  Hlavní dopravní trasy
-  Zázemí dopravy
-  Drobná výroba
-  Nábřeží
-  Centrum areálu
-  Obytná plocha
-  Plocha vzmezená pro sport
-  Pěší páteř areálu
-  Kultura, vyhlídka, relaxace
-  Průmyslová zóna
-  Řeka Opava
-  Zeleň jako zelená bariéra
-  Vstup do území



Obr.č. 31 Koncept návrhu

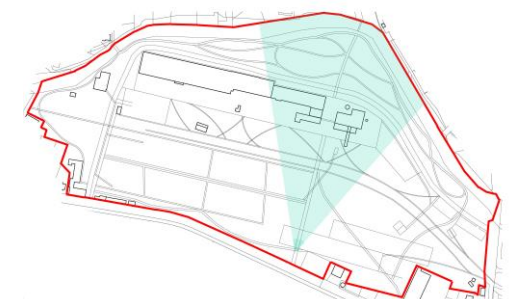


Obr.č. 32 Vizualizace 1. Pohled z Art plochy na posprejované sloupy, v pozadí lze vidět pěší trasu v kolejích a centrum areálu. Dominantní sloupy jsou zde podpořeny průhledy na kopce v pozadí.





Obr.č. 33 Vizualizace 2. Pohled na konstrukci s vyhlídkou na sloupech bývalé jeřábové dráhy. Pod konstrukcí je možnost posezení na cortenovém mobiliáři. Zřetelná je také hlavní pěší osa doplněná o umělecké prvky taktéž z cortenu, které umocní atmosféru areálu a doplní stávající kovové konstrukce. V blízkosti sloupů se nachází květnatý trávník, který zde doplňuje nejen zajímavou flóru, ale také faunu. V pozadí jsou patrné budovy centra areálu a vrcholy pohoří Jeseníků.

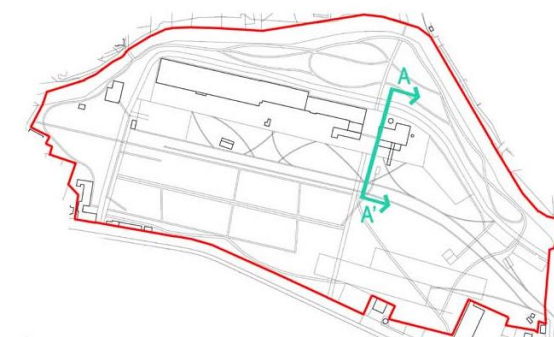
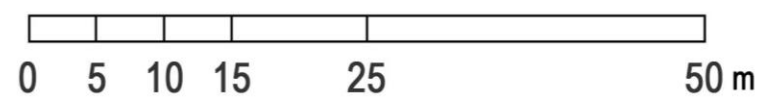
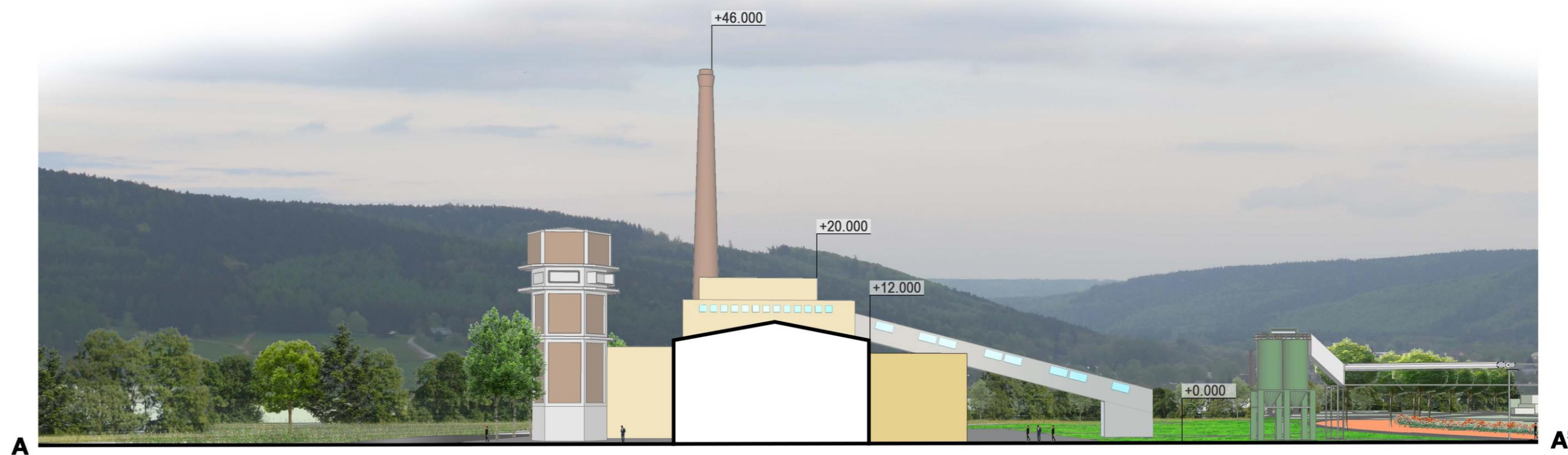




Obr.č. 34 Vizualizace 3. Pohled od pódia z plochy pro pořádní kulturních akcí. V pozadí je zřetelná promenáda v kolejích s přímými výsevy letniček, za níž se nachází centrum areálu s budovou kanceláří a hotelem. Za nimi jsou patrné vrcholy Hrubého Jeseníku.



ŘEZPOHLED AA'



Obr. č. 35 Řezopohled AA'

AXONOMETRIE



Obr. č. 36 Axonometrie