



Choušnicko
Hradiště



HISTORIÍ HRADU CHOUSTNÍKOVO HRADIŠTĚ SE BUDETE PROCHÁZET POMOCÍ GPS SOUŘADNIC. TY VÁS VŽDY DOVEDOU KE QR KÓDU. PO JEHO NASKENOVÁNÍ SE OBJEVÍ STRUČNÁ HISTORIE MÍSTA, KDE SE NACHÁZÍTE. V RÁMCI 10 STANOVIŠŤ SE POKUSTE ODPOVĚDĚT NA OTÁZKY V PRACOVNÍM LISTU. POKUD SE V OTÁZKÁCH OBJEVÍ „VÁŠ TYP“ A „SKUTEČNOST“, ZKUSTE NEJPRVE PŘED PROČTENÍM KARTY TIPOVAT, CO NA MÍSTĚ STÁLO A POTOM TIP POROVNAT SE SKUTEČNOSTÍ. NA 7 STANOVIŠTÍCH ZÍSKÁTE TAKÉ PÍSMENO DO TAJENKY. TA VYCHÁZÍ Z INFORMACÍ, KTERÉ SE V RÁMCI VAŠÍ CESTY DOČTETE. Z PÍSMEN NA ZÁVĚR SLOŽÍTE SLOVO, KTERÉ ÚZCE SOUVISÍ S HISTORIÍ ZDEJŠÍHO HISTORICKÉHO MÍSTA.

NA ZÁKLADĚ VAŠEHO POHYBU PO SOUŘADNICÍCH JEDNOTLIVÝCH STANOVIŠŤ SE POKUSTE VYTVOŘIT PLÁNEK TOHO, JAK MOHLY BÝT BUDOVY NÁLEŽÍCÍ KE HRADU UMÍSTĚNÉ V TERÉNU, JAKOU ZABÍRALY ROZLOHU A JAK BYLY NA NÁVRŠÍ USPOŘÁDANÉ. PLÁNEK **ZAKRESLETE VÝŠE**. PŘI TVORBĚ PLÁNKU VÁM POMOHOU NÁČRTY A MAPKY OBSAŽENÉ V TEXTECH, KTERÉ BUDETE PROČÍTAT NA JEDNOTLIVÝCH STANOVIŠTÍCH.

STANOVIŠTĚ 1

GPS: N 50,429410 E 15,879827

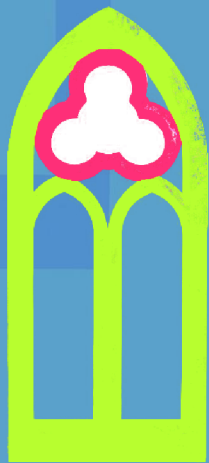


CÍTÍTE SE TU JAKO NA MÍSTĚ SPOJENÉM S HLUBOKOU HISTORIÍ? JAKOU ATMOSFÉRU MÍSTO MÁ? UVEĎTE, KDY POPRVÉ JE V MAPĚ RYBNÍK ZAZNAMENÁN.

POKUSTE SE VYMYSLET, JAKOU BY MOHL MÍT RYBNÍK SOUVISLOST S HRADEM A SVOJI MYŠLENKU ZAZNAMENEJTE.

TAJENKA: SOUČET ČÍSLIC Z ROKU, KDY JE POPRVÉ ZAZNAMENÁN RYBNÍK V MAPĚ, JE POŘADÍ PÍSMENA V ABECEDĚ DO TAJENKY.

PÍSMENO TAJENKY SI VŽDY VEPIŠTE DO KRUŽBY GOTICKÉHO OKNA POD DANÝM STANOVIŠTĚM



STANOVIŠTĚ 2

GPS: N 50,4288294 E 15,8787549



BUDOVA, U KTERÉ SE NYNÍ NACHÁZÍTE, ZDE JAKO JEDNA Z MÁLA STÁLE STOJÍ. JAK DLOUHO DANÁ STAVBA NA MÍSTĚ BYLA V PROVOZU?

VE STŘEDOVĚKU DÁVALI PŘED VODOU PŘEDNOST PIVU ČI VÍNU, JAK JE MOŽNÉ, ŽE PŘESTO MOHLI NORMÁLNĚ ŽÍT? POKUSTE SE UVÉST DŮVOD, PROČ NEPILI VODU, A JAK TO, ŽE JE ALKOHOL VÝRAZNĚ NEOVLIVNIL.



K ZÁZEMÍ HRADU PATŘILA TAKY KUCHYŇ, JAK SE ŘÍKALO TĚ STŘEDOVĚKÉ, A PROČ?

STANOVIŠTĚ 3

GPS: N 50,4289194 E 15,891297

IZOLACE STAVBY BYLA ZAJIŠTĚNA:

- A) VRSTVOU TRUSU
- B) VRSTVOU JÍLU
- C) OBKLADEM ZE SENA
- D) VÁPENNÝM CEMENTEM

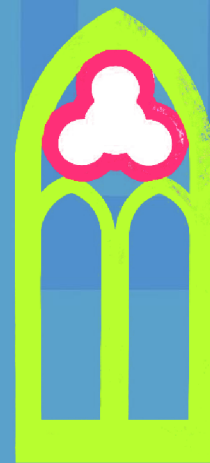
V CISTERNÁCH BYLA ZADRŽOVANÁ VODA

- A) Z POTOKA
- B) Z PODZEMNÍCH VOD
- C) DEŠŤOVÁ VODA
- D) Z PŘÍKOPŮ



PROČ BYLA TATO STAVBA ZROVNA V TĚTO ČÁSTI NÁVRŠÍ A KDE V ČECHÁCH NAJDEME OBDOBNÉ ŘEŠENÍ TOHOTO UMÍSTĚNÍ?

TAJENKA: ABECEDNÍ POŘADÍ PÍSMENE DO TAJENKY ZÍSKÁTE, KDYŽ ODPOČÍTÁTE OD KONCE ABECEDY POČET PÍSMEN NÁZVU HRADU, KDE JE SITUACE ŘEŠENA STEJNĚ JAKO ZDE.



STANOVIŠTĚ 4

GPS: N 50,4292405 E 15,8795483

ZKUSTE VYP SAT ALESPŮŇ ČTYŘI ÚČELY TĚTO STAVBY:

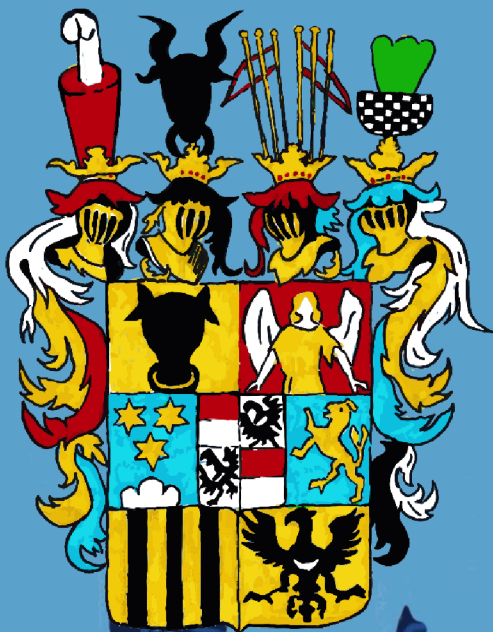


JAK SE OBECNĚ NAZÝVÁ RODOVÝ SYMBOL, KTERÝ NAJDETE VPRAVO POD TEXTEM. KAM BYL NAPŘÍKLAD UMÍSTOVÁN?

JAKÁ HISTORICKÁ UDÁLOST ODSTARTOVALA VYUŽÍVÁNÍ TĚTO STAVBY V OPEVNĚNÍ? ZKUSTE JI ZAŘADIT DO STOLETÍ A PŘÍRADIT OSOBNOST, KTERÁ ZA NÍ STÁLA.

- UDÁLOST:
- STOLETÍ:
- POSTAVA:

POKUSTE SE ODHADNOUT, K ČEMU SLOUŽILA **RŮŽOVĚ ZVÝRAZNĚNÁ ČÁST** STAVBY V RÁMCI NÁKRESU NA NÁSLEDUJÍCÍ STRANĚ.



STANOVIŠTĚ 5

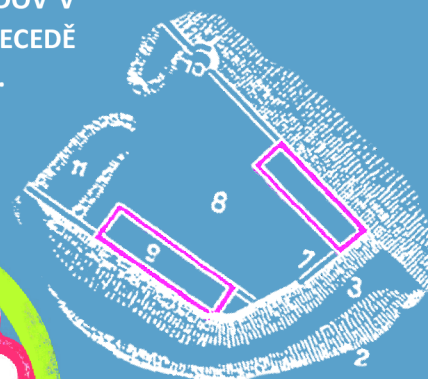
GPS: N 50,4291625 E 15,8790297

VÁŠ TYP: SKUTEČNOST:

TATO ČÁST HRADU BYLA OBEHNÁNA HRADBAMI. POKUSTE SE UVĚST, JAK SE NAZÝVALA VRCHNÍ ZUBATÁ ČÁST HRADEB, JEJÍŽ MOTIV RÁMUJE CELÝ PRACOVNÍ LIST, A K ČEMU MOHLA BÝT DOBRÁ.

TAJENKA: POČET STRAN OBDĚLNÝCH BUDOV V TĚTO ČÁSTI HRADU ODEČTĚTE V ABECEDĚ ODZADU A ZÍSKÁTE PÍSMENO DO TAJENKY.

POMOCI MŮŽE VÝŘEZ Z PLÁNKU HRADU.



STANOVIŠTĚ 6

GPS: N 50,4295077 E 15,8787022



PRO JAKÉ OBDOBÍ JE TYPICKÁ TATO ČÁST HRADU?

JAKÝ BYL IDEÁLNÍ TVAR PRO ÚSPĚŠNOU OBRANU?

TAJENKA: TAJENKOVÉ PÍSMENO DOSTANETE, KDYŽ ODEČTĚTE V ABECEDĚ ODZADU POČET PÍSMEN PŘÍDAVNÉHO JMÉNA, KTERÉ CHARAKTERIZUJE TUTO STAVBU



POSLEDNÍM RODEM VLASTNÍCÍM PANSTVÍ BYLI **ŠPORKOVÉ**. F. A. ŠPORK PODPOROVAL UMĚNÍ, SOCHAŘSTVÍ, MALÍŘSTVÍ I ARCHITEKTURU, MĚL RÁD TÉMA SMRTI A SOUDNÍ SPORY. JEHO OTEC JAN SE DOSLOVA PROBOJOVAL ZE SELSKÉHO STAVU DO NEJVYŠŠÍCH KRUHŮ. PROSLAVIL SE VÁLČENÍM, NAPŘ. BITVAMI S TURKY. ZKUSTE SI TIPNOUT, CO VE ZNAKU ŠPORKOVÉ MOHLI MÍT.

INSPIRACÍ MŮŽE BÝT **ZNAK LOBKOVICŮ Z PŘEDCHOZÍ STRANY**, VÝZNAMNÉHO RODU, KTERÝ TAKÉ ZASÁHL DO ČESKÉ HISTORIE



STANOVIŠTĚ 7

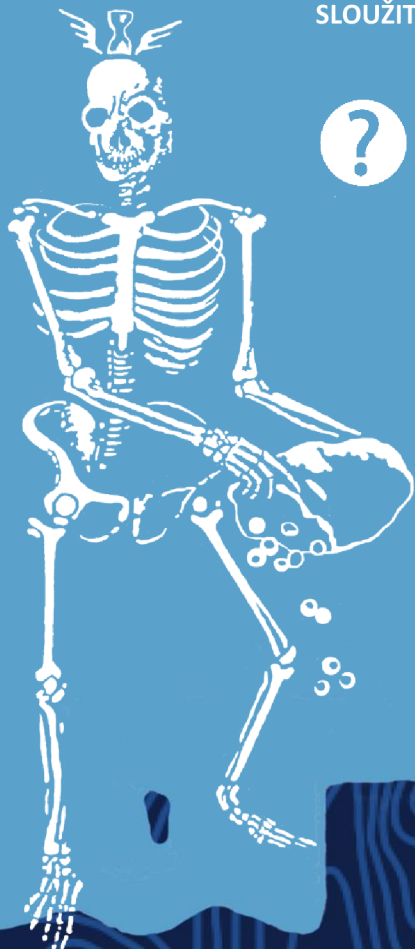
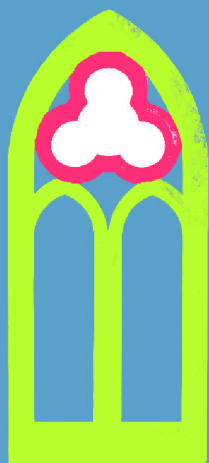
GPS: N 50,4293782 E 15,8787008

VÁŠ TYP: SKUTEČNOST:



V JAKÉM MÍSTĚ SE TATO ČÁST HRADU ZPRAVIDLA STAVĚLA?

TAJENKA: TAJENKOVÉ PÍSMENO ZÍSKÁTE, KDYŽ ODPOČÍTÁTE OD ZAČÁTKU ABECEDY, KOLIK TĚCHTO ČÁSTÍ MĚL HRAD V CHOUSTNÍKOVĚ HRADIŠTI.



STANOVIŠTĚ 8

GPS: N 50,4295172 E 15,8784049

VÁŠ TYP: SKUTEČNOST:

POKUSTE SE NAJÍT, JAK SE ŘÍKÁ TĚTO ČÁSTI HRADU **SLOVENSKY** A CO ČESKÝ NÁZEV ZNAMENÁ V **POLŠTINĚ**.

POLSKO:
SLOVENSKO:

K ČEMU MOHLY TYTO PROSTORY V CH.H. SLOUŽIT:



SLYŠELI JSTE NĚKDY PŘÍSLOVÍ „ZAVŘÍT NĚKOHO DO LOCHU“? CO TO ZNAMENÁ A CO JE TO VLASTNĚ LOCH?

JAK SE ŘÍKÁ DVĚMA TYPŮM TYPICKÝCH KLENEB UŽÍVANÝCH VE STŘEDOVĚKU?

JAKO PODPORA KLENEB SE ČASTO UŽÍVALY STRUKTURY, JEJICHŽ NÁZEV JE ODVOZEN Z LIDSKÉ KOSTRY, O CO SE JEDNÁ?

STANOVIŠTĚ 9

GPS: N 50,4292411 E 15,8786699

ZKUSTE ODHADNOUT HLOUBKU MÍSTA, KDE STOJÍTE OPROTI OKOLNÍMU TERÉNU.

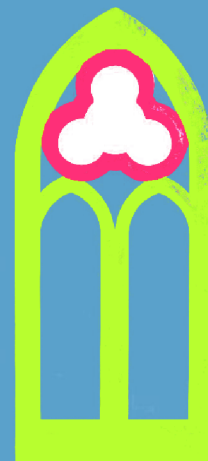
HLOUBKA:

ZAZNAMENEJTE SVOU POLOHU DO PLÁNKU A ZKUSTE SI ZAZNAMENAT I POLOHU MOŽNÝCH PADACÍCH MOSTŮ.

POKUSTE SE VYMYSLIT **3 ZPŮSOBY**, JAKÝMI SE OBRÁNCI BRÁNILI PROTI ÚTOČNÍKŮM ÚTOČÍCÍM PŘES PŘÍKOP.

- A.
- B.
- C.

TAJENKA: SLOVO „OBRANNÝ“ JE ZMÍNĚNO V TEXTU CIZÍM SLOVEM. POČET PÍSMEN TOHOTO PŘÍDAVNÉHO JMÉNA V 1. PÁDU 1. OSOBY URČUJE POŘADÍ TAJENKOVÉHO PÍSMENE OD ZAČÁTKU ABECEDY.



STANOVIŠTĚ 10

GPS: N 50,4286183 E 15,8791364

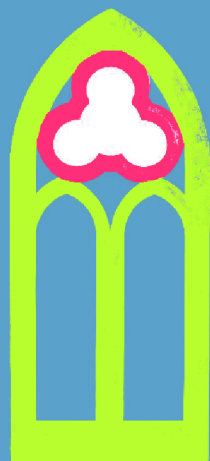


NACHÁZÍTE SE UVNITŘ SOUVISLÉHO
OPEVNĚNÍ NEBO VNĚ?

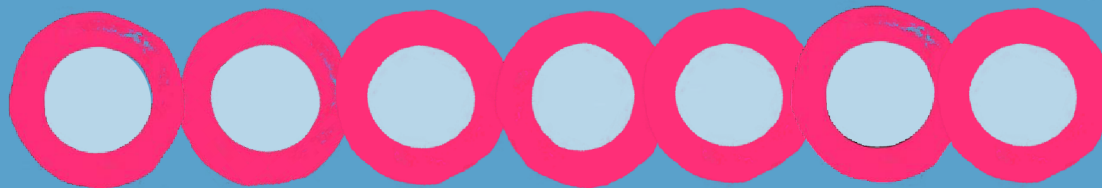
KDY MYSLÍTE (STOLETÍ), ŽE SE ZAČALY UŽÍVAT V
EVROPĚ PALNÉ ZBRANĚ A ZMĚNILY POŽADAVKY
NA OBRANU?

TAJENKA: POČET PÍSMEN NÁZVU TÉTO STAVBY
JE POŘADÍM PÍSMENE OD ZAČÁTKU ABECEDY.

DO TAJENKY DOPLŇTE HÁČKY A ČÁRKY.



TAJENKA:




NEJSOU DŮLEŽITÉ JEN BUDOVI, ALE **LIDÉ, KTEŘÍ V NICH ŽILI**. POKUŠTE SE MAJITELE PANSTVÍ SPOJIT S OBDOBÍM, KDY ŽILI A SOBLEČENÍM, KTERÉ MOHLI NOSIT (TŘI SLOHY A DVĚ POSTAVY ZŮSTANOU NEVYUŽITÝ, K POSTAVÁM PŘIPIŠTE ČÍSLO A PÍSMENO).

1. *FRANTIŠEK ANTONÍN ŠPORK (1662 – 1738)*
2. *HEŘMAN Z CHOUSTNÍKA (13?? – 1404)*
3. *PECINGÁR Z BYDŽÍNA (1500 – 1561)*

- A) ROMANTISMUS
- B) BAROKO
- C) RENESANCE
- D) ROMÁNSKÝ SLOH
- E) KLASICISMUS
- F) GOTIKA



DO SILUET POSTAV VEPIŠTE
JEJICH **JMÉNO A SLOHOVÉ**
OBDOBÍ, KE KTERÉMU POSTAVA
A STYL OBLÉKÁNÍ PATŘÍ.

The background of the page features a dark blue field with a complex, white, topographic-style contour pattern. Overlaid on this are several large, light blue, irregular silhouettes of human figures in various poses, some appearing to be in motion or interacting. The overall aesthetic is modern and graphic.