

Sběr dat [mm]					
Podskupina	Měření			Průměr	Rozpětí
	1	2	3		
1	7.26	7.25	7.28	7.263	0.030
2	7.32	7.30	7.27	7.297	0.050
3	7.32	7.27	7.31	7.300	0.050
4	7.31	7.26	7.27	7.280	0.050
5	7.28	7.26	7.30	7.280	0.040
6	7.31	7.29	7.29	7.297	0.020
7	7.26	7.32	7.30	7.293	0.060
8	7.27	7.29	7.31	7.290	0.040
9	7.30	7.32	7.25	7.290	0.070
10	7.27	7.30	7.33	7.300	0.060
11	7.32	7.30	7.26	7.293	0.060
12	7.31	7.28	7.26	7.283	0.050
13	7.26	7.31	7.27	7.280	0.050
14	7.27	7.30	7.27	7.280	0.030
15	7.28	7.30	7.31	7.297	0.030
16	7.26	7.28	7.28	7.273	0.020
17	7.30	7.27	7.31	7.293	0.040
18	7.28	7.30	7.26	7.280	0.040
19	7.27	7.26	7.30	7.277	0.040
20	7.27	7.31	7.25	7.277	0.060
21	7.29	7.31	7.28	7.293	0.030
22	7.30	7.31	7.28	7.297	0.030
23	7.26	7.28	7.30	7.280	0.040
24	7.26	7.27	7.30	7.277	0.040
25	7.26	7.28	7.30	7.280	0.040
<b>Celkový průměr</b>				<b>7.286</b>	
<b>Průměrné rozpětí</b>					<b>0.043</b>

7.300

7.263



Parametry diagramu [mm]			
Diagram	Centrální přímka	UCL	LCL
Průměr	7.286	7.330	7.242
Rozpětí	0.043	0.098	0.000
A2	1.023		
D3	0		
D4	2.282		
Způsobilost procesu			
Střední hodnota	7.286		
Rozptyl	0.025		
Cp	2.637		
Cpu	2.822		
Cpl	2.452		
<b>Cpk</b>	<b>2.452</b>		
USL	7.5		
LSL	7.1		
d2	1.693		



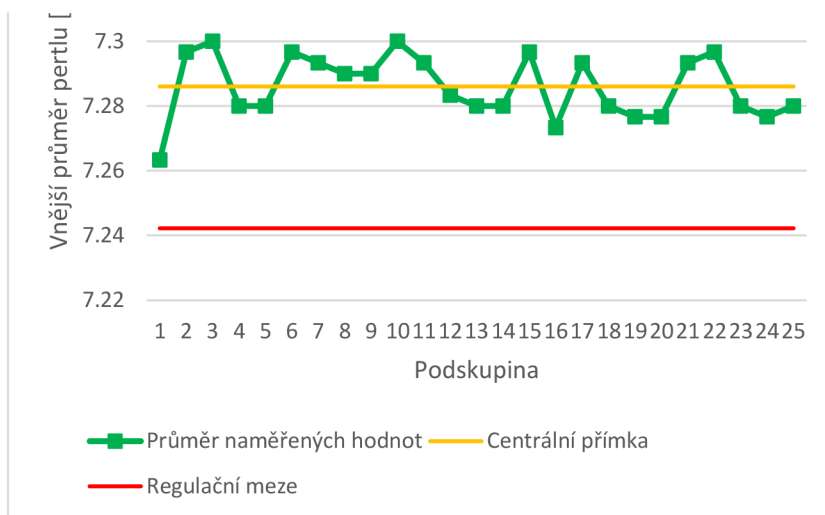
Podskupina	naměřený	Centrální p	Regulační r	Regulační mez	Podskupina	Průměrné i
1	7.263	7.286	7.330	7.242	1	0.030
2	7.297	7.286	7.330	7.242	2	0.050
3	7.300	7.286	7.330	7.242	3	0.050
4	7.280	7.286	7.330	7.242	4	0.050
5	7.280	7.286	7.330	7.242	5	0.040
6	7.297	7.286	7.330	7.242	6	0.020
7	7.293	7.286	7.330	7.242	7	0.060
8	7.290	7.286	7.330	7.242	8	0.040
9	7.290	7.286	7.330	7.242	9	0.070
10	7.300	7.286	7.330	7.242	10	0.060
11	7.293	7.286	7.330	7.242	11	0.060
12	7.283	7.286	7.330	7.242	12	0.050
13	7.280	7.286	7.330	7.242	13	0.050
14	7.280	7.286	7.330	7.242	14	0.030
15	7.297	7.286	7.330	7.242	15	0.030
16	7.273	7.286	7.330	7.242	16	0.020
17	7.293	7.286	7.330	7.242	17	0.040
18	7.280	7.286	7.330	7.242	18	0.040
19	7.277	7.286	7.330	7.242	19	0.040
20	7.277	7.286	7.330	7.242	20	0.060
21	7.293	7.286	7.330	7.242	21	0.030
22	7.297	7.286	7.330	7.242	22	0.030
23	7.280	7.286	7.330	7.242	23	0.040
24	7.277	7.286	7.330	7.242	24	0.040
25	7.280	7.286	7.330	7.242	25	0.040

## Kontrolní karta

Charakteristika	Vnější průměr pertlu	
Specifikace	Nominální hodnota	7.3
	USL	7.5
	LSL	7.1
Proces	Průměr	7.286
	Max	7.300
	Min	7.263
Způsobilost	Cp	2.637
	Cpu	2.822
	Cpl	2.452
	Cpk	2.452
Požadavek na Cpk	1.33	
<b>Proces je způsobilý</b>	<b>ANO</b>	

Diagram X bar





Centrální p Regulační r Regulační meze

0.043	0.098	0
0.043	0.098	0
0.043	0.098	0
0.043	0.098	0
0.043	0.098	0
0.043	0.098	0
0.043	0.098	0
0.043	0.098	0
0.043	0.098	0
0.043	0.098	0
0.043	0.098	0
0.043	0.098	0
0.043	0.098	0
0.043	0.098	0
0.043	0.098	0
0.043	0.098	0
0.043	0.098	0
0.043	0.098	0
0.043	0.098	0
0.043	0.098	0
0.043	0.098	0
0.043	0.098	0
0.043	0.098	0
0.043	0.098	0
0.043	0.098	0
0.043	0.098	0
0.043	0.098	0

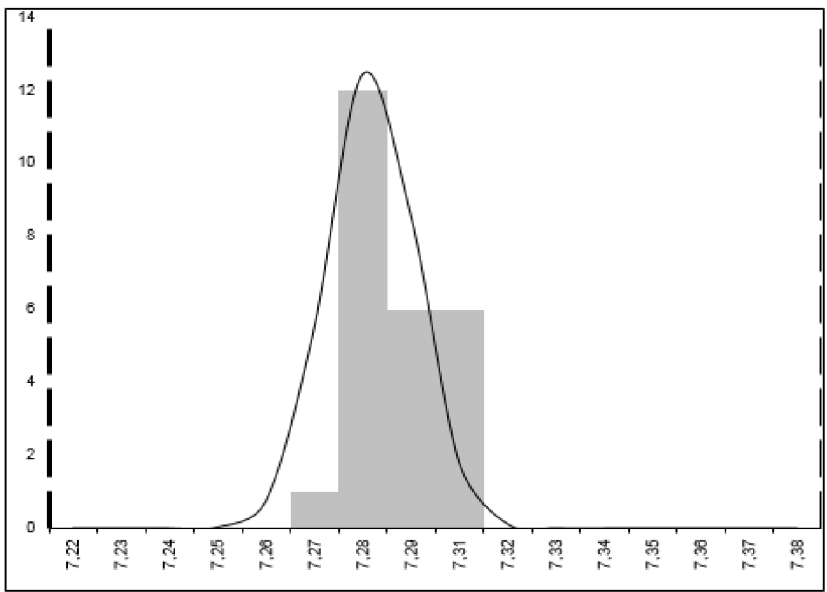


Diagram R



