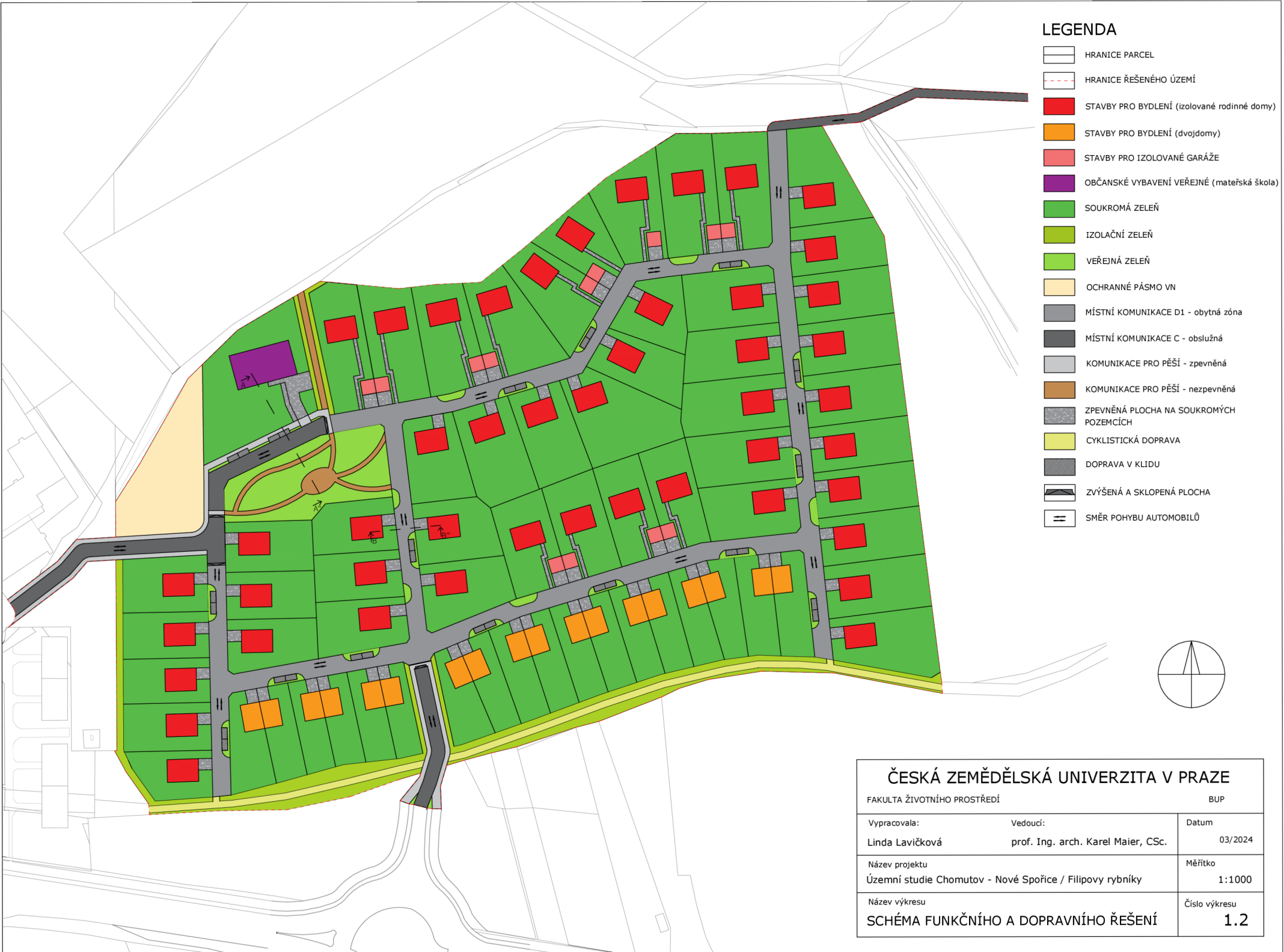


LEGENDA

-  HRANICE PARCEL
-  HRANICE ŘEŠENÉHO ÚZEMÍ
-  ULIČNÍ ČÁRA
-  PARCELACE DLE KN
-  VRCHNÍ VEDENÍ VN
-  OCHRANNÉ PÁSMO VN
-  STAVBY PRO BYDLENÍ (izolované rodinné domy)
-  PLOCHY RODINNÝCH DOMŮ
-  PLOCHA PRO VEŘEJNÉ OBČANSKÉ VYBAVENÍ
-  ZELEŇ
-  SILNIČNÍ KOMUNIKACE A PARKOVACÍ PLOCHY
-  PĚŠÍ KOMUNIKACE
-  VJEZD NA POZEMEK
-  CYKLISTICKÁ DOPRAVA
-  STROM
-  LAVIČKA

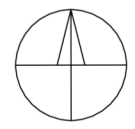


ČESKÁ ZEMĚDĚLSKÁ UNIVERZITA V PRAZE		Fakulta Životního prostředí	BUP
Vypracovala: Linda Lavičková	Vedoucí: prof. Ing. arch. Karel Maier, CSc.	Datum 03/2024	
Název projektu Územní studie Chomutov - Nové Spořice / Filipovy rybníky		Měřítko 1:1000	
Název výkresu HLAVNÍ VÝKRES		Číslo výkresu 1.1	



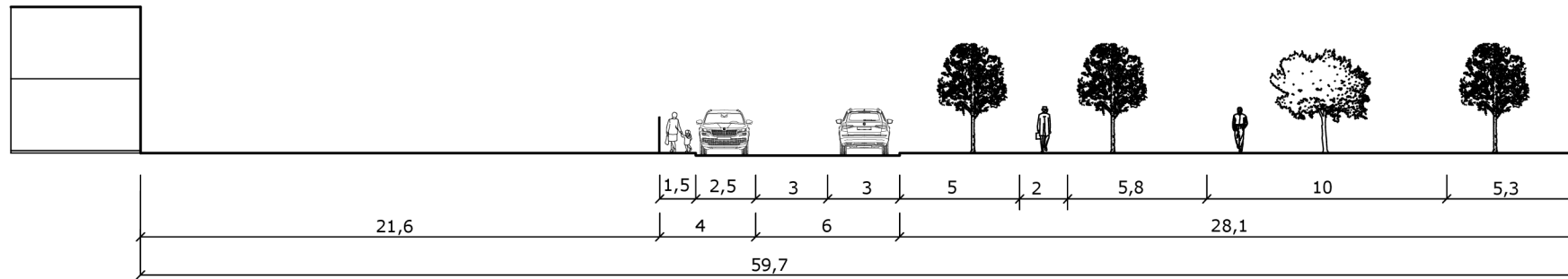
LEGENDA

-  HRANICE PARCEL
-  HRANICE ŘEŠENÉHO ÚZEMÍ
-  STAVBY PRO BYDLENÍ (izolované rodinné domy)
-  STAVBY PRO BYDLENÍ (dvojdomy)
-  STAVBY PRO IZOLOVANÉ GARÁŽE
-  OBČANSKÉ VYBAVENÍ VEŘEJNÉ (mateřská škola)
-  SOUKROMÁ ZELEŇ
-  IZOLAČNÍ ZELEŇ
-  VEŘEJNÁ ZELEŇ
-  OCHRANNÉ PÁSMO VN
-  MÍSTNÍ KOMUNIKACE D1 - obytná zóna
-  MÍSTNÍ KOMUNIKACE C - obslužná
-  KOMUNIKACE PRO PĚŠÍ - zpevněná
-  KOMUNIKACE PRO PĚŠÍ - nezpevněná
-  ZPEVNĚNÁ PLOCHA NA SOUKROMÝCH POZEMCÍCH
-  CYKLISTICKÁ DOPRAVA
-  DOPRAVA V KLIDU
-  ZVÝŠENÁ A SKLOPENÁ PLOCHA
-  SMĚR POHYBU AUTOMOBILŮ

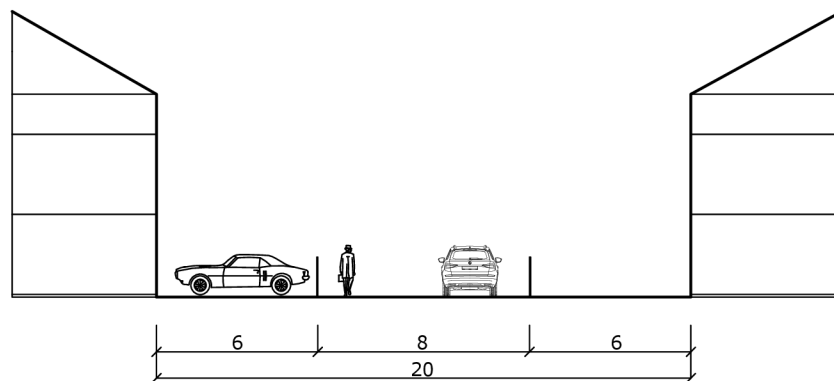


ČESKÁ ZEMĚDĚLSKÁ UNIVERZITA V PRAZE		BUP
FAKULTA ŽIVOTNÍHO PROSTŘEDÍ		
Vypracovala: Linda Lavičková	Vedoucí: prof. Ing. arch. Karel Maier, CSc.	Datum 03/2024
Název projektu Územní studie Chomutov - Nové Spořice / Filipovy rybníky		Měřítko 1:1000
Název výkresu SCHÉMA FUNKČNÍHO A DOPRAVNÍHO ŘEŠENÍ		Číslo výkresu 1.2

ŘEZ A-A''



ŘEZ B-B''



ČESKÁ ZEMĚDĚLSKÁ UNIVERZITA V PRAZE		
FAKULTA ŽIVOTNÍHO PROSTŘEDÍ		BUP
Vypracovala: Linda Lavičková	Vedoucí: prof. Ing. arch. Karel Maier, CSc.	Datum 03/2024
Název projektu Územní studie Chomutov - Nové Spořice / Filipovy rybníky		Měřítko 1:200
Název výkresu ŘEZY KOMUNIKACEMI		Číslo výkresu 1.3

TABULKA DOPORUČENÝCH REGULACÍ

Blok	Označení	Využití dle	Vstupní průčelí	KZ (%)	Stavební čára vnější (m)		stavební čára vnitřní (m)		Oplocení (m)		Max. podlažnost	Plocha pozemku (m2)
					Hlavní stavba	Garáž	Hlavní stavba	Garáž	U komunikace	Mezi pozemky		
1	1	Bl - dvojdomy	S	55	6	/	18	/	1,6	2	2+P	637
	2	Bl - dvojdomy	SZ	55	6	/	18	/	1,6	2	2+P	582
	3	Bl - dvojdomy	SZ	55	6	/	18	/	1,6	2	2+P	628
	4	Bl - dvojdomy	SZ	55	6	/	18	/	1,6	2	2+P	594
	5	Bl - dvojdomy	SZ	55	6	/	18	/	1,6	2	2+P	585
	6	Bl - dvojdomy	SZ	55	6	/	18	/	1,6	2	2+P	580
	7	Bl - dvojdomy	SZ	55	6	/	18	/	1,6	2	2+P	554
	8	Bl - dvojdomy	SZ	55	6	/	18	/	1,6	2	2+P	584
	9	Bl - dvojdomy	SZ	55	6	/	18	/	1,6	2	2+P	577
	10	Bl - dvojdomy	SZ	55	6	/	18	/	1,6	2	2+P	610
	11	Bl - dvojdomy	SZ	55	6	/	18	/	1,6	2	2+P	650
	12	Bl - dvojdomy	SZ	55	6	/	18	/	1,6	2	2+P	690
2	1	Bl - dvojdomy	S	55	6	/	18	/	1,6	2	2+P	690
	2	Bl - dvojdomy	S	55	6	/	18	/	1,6	2	2+P	588
	3	Bl - dvojdomy	S	55	6	/	18	/	1,6	2	2+P	528
	4	Bl - dvojdomy	S	55	6	/	18	/	1,6	2	2+P	541
	5	Bl - dvojdomy	S	55	6	/	18	/	1,6	2	2+P	555
	6	Bl - dvojdomy	S	55	6	/	18	/	1,6	2	2+P	548
3	1	Bl - izolovaný	V	55	6	/	26	/	1,6	2	2+P	710
	2	Bl - izolovaný	V	55	6	/	26	/	1,6	2	2+P	814
	3	Bl - izolovaný	V	55	6	/	26	/	1,6	2	2+P	750
	4	Bl - izolovaný	V	55	6	/	26	/	1,6	2	2+P	770
	5	Bl - izolovaný	V	55	6	/	26	/	1,6	2	2+P	910
4	1	Bl - izolovaný	Z	55	6	/	33	/	1,6	2	2+P	1161
	2	Bl - izolovaný	Z	55	6	/	33	/	1,6	2	2+P	1052
	3	Bl - izolovaný	Z	55	6	/	33	/	1,6	2	2+P	954
	4	Bl - izolovaný	Z	55	6	/	33	/	1,6	2	2+P	900
	5	Bl - izolovaný	Z	55	6	/	33	/	1,6	2	2+P	883
	6	Bl - izolovaný	Z	55	6	/	33	/	1,6	2	2+P	997
	7	Bl - izolovaný	Z	55	6	/	33	/	1,6	2	2+P	997
	8	Bl - izolovaný	Z	55	6	/	33	/	1,6	2	2+P	907
	9	Bl - izolovaný	Z	55	6	/	29-31	/	1,6	2	2+P	887
	10	Bl - izolovaný	Z	55	6	/	15-19	/	1,6	2	2+P	1135
5	1	Bl - izolovaný	V	55	6	/	26	/	1,6	2	2+P	853
	2	Bl - izolovaný	V	55	6	/	26	/	1,6	2	2+P	814
	3	Bl - izolovaný	V	55	6	/	26	/	1,6	2	2+P	839
	4	Bl - izolovaný	Z	55	6	/	26	/	1,6	2	2+P	901
	5	Bl - izolovaný	Z	55	6	/	26	/	1,6	2	2+P	799
	6	Bl - izolovaný	Z	55	6	/	26	/	1,6	2	2+P	816
6	1	OV - Veřejná vybavenost	J	/	18-23	/	39-42	/	/	/	2	2300
7	1	Bl - izolovaný	J	55	22	6	44	12,5	1,6	2	2+P	1200
	2	Bl - izolovaný	J	55	22	6	43	12,5	1,6	2	2+P	1307
	3	Bl - izolovaný	J	55	22	6	37-42	12,5	1,6	2	2+P	1125
	4	Bl - izolovaný	J	55	16	6	31	12,5	1,6	2	2+P	833
	5	Bl - izolovaný	JV	55	22	6	40	12,5	1,6	2	2+P	1119
	6	Bl - izolovaný	JV	55	24	6	40	12,5	1,6	2	2+P	1290
	7	Bl - izolovaný	J	55	24	6	42	12,5	1,6	2	2+P	1163
	8	Bl - izolovaný	J	55	24	6	46	12,5	1,6	2	2+P	1199
	9	Bl - izolovaný	J	55	24	6	51	12,5	1,6	2	2+P	1156

Blok	Označení	Využití dle	Vstupní průčelí	KZ (%)	Stavební čára vnější (m)		stavební čára vnitřní (m)		Oplocení (m)		Max. podlažnost	Plocha pozemku (m2)
					Hlavní stavba	Garáž	Hlavní stavba	Garáž	U komunikace	Mezi pozemky		
8	1	Bl - izolovaný	V	55	6	/	29	/	1,6	2	2+P	1000
	2	Bl - izolovaný	V	55	6	/	32	/	1,6	2	2+P	1028
	3	Bl - izolovaný	V	55	6	/	32	/	1,6	2	2+P	1099
	4	Bl - izolovaný	V	55	6	/	29	/	1,6	2	2+P	953
	5	Bl - izolovaný	V	55	6	/	29	/	1,6	2	2+P	1026
	6	Bl - izolovaný	SZ	55	6	/	14-26	/	1,6	2	2+P	798
	7	Bl - izolovaný	SZ	55	6	/	26	/	1,6	2	2+P	864
	8	Bl - izolovaný	S	55	6	/	27-41	/	1,6	2	2+P	1438
	9	Bl - izolovaný	S	55	6	/	28	/	1,6	2	2+P	1069
	10	Bl - izolovaný	S	55	6	/	28	/	1,6	2	2+P	1165
	11	Bl - izolovaný	S	55	6	/	26	/	1,6	2	2+P	967
	12	Bl - izolovaný	Z	55	6	/	24	/	1,6	2	2+P	944
	13	Bl - izolovaný	Z	55	6	/	26	/	1,6	2	2+P	994
	14	Bl - izolovaný	J	55	21	6	36	12,5	1,6	2	2+P	1020
	15	Bl - izolovaný	J	55	21	6	38	12,5	1,6	2	2+P	1069
	16	Bl - izolovaný	J	55	21	6	40	12,5	1,6	2	2+P	953
	17	Bl - izolovaný	J	55	21	6	40	12,5	1,6	2	2+P	957

ČESKÁ ZEMĚDĚLSKÁ UNIVERZITA V PRAZE

FAKULTA ŽIVOTNÍHO PROSTŘEDÍ

BUP

Vypracovala: Linda Lavičková	Vedoucí: prof. Ing. arch. Karel Maier, CSc.	Datum 03/2024
Název projektu Územní studie Chomutov - Nové Spořice / Filipovy rybníky		Měřítko
Název výkresu VIZUALIZACE		Číslo výkresu 1.5



POHLED Z JIHU



POHLED Z JIHOZÁPADU



POHLED ZE SEVEROZÁPADU



POHLED ZE SEVEROVÝCHODU



POHLED Z JIHOVÝCHODU



POHLED OD MATEŘSKÉ ŠKOLY DO OBYTNÉ ZÓNY



POHLED Z KOMUNIKACE C NA OBYTNOU ZÓNU



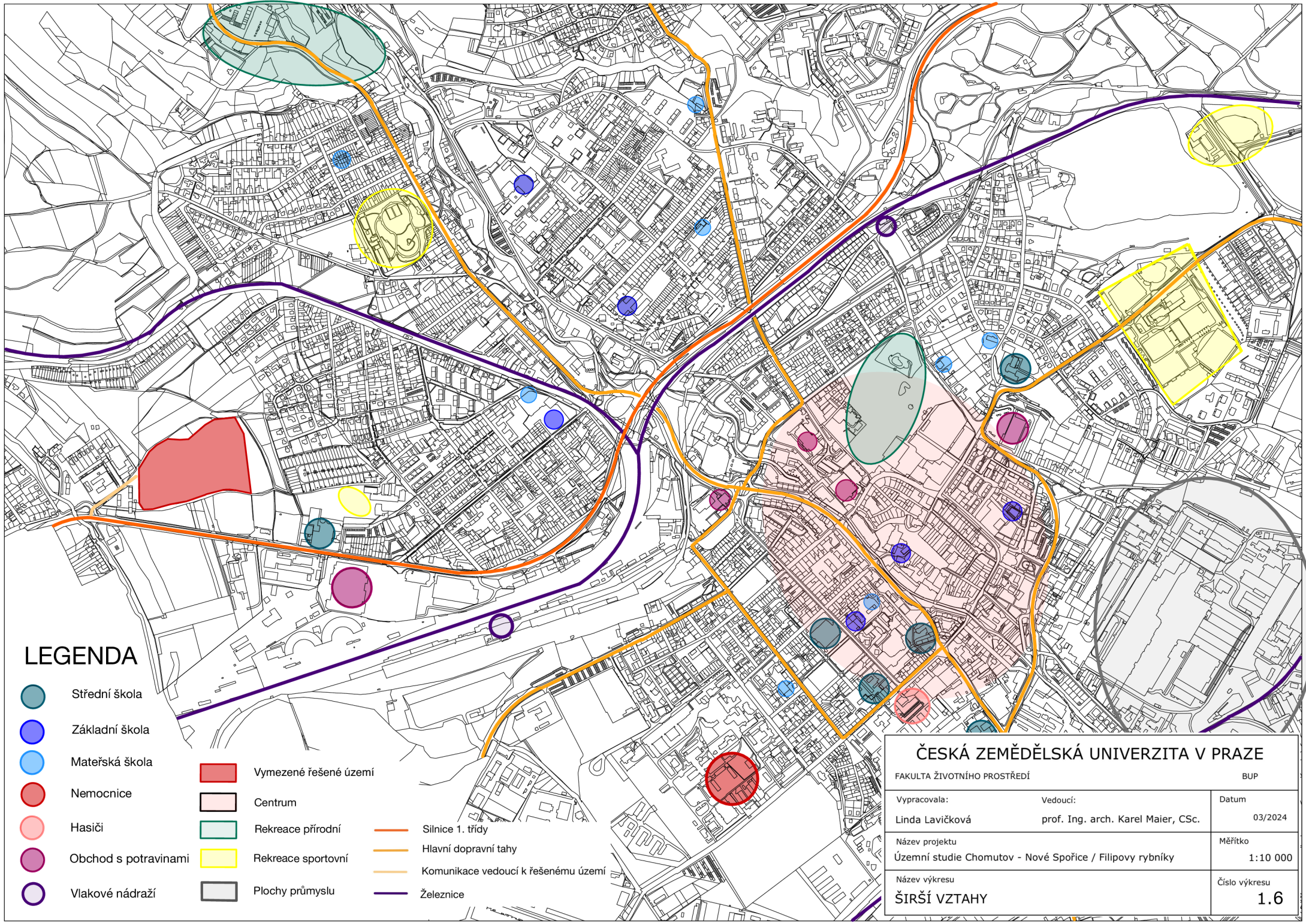
POHLED NA OBYTNOU ZÓNU



POHLED NA VEŘEJNÉ PROSTRANSTVÍ



POHLED Z VEŘEJNÉHO PROSTRANSTVÍ NA MATEŘSKOU ŠKOLU



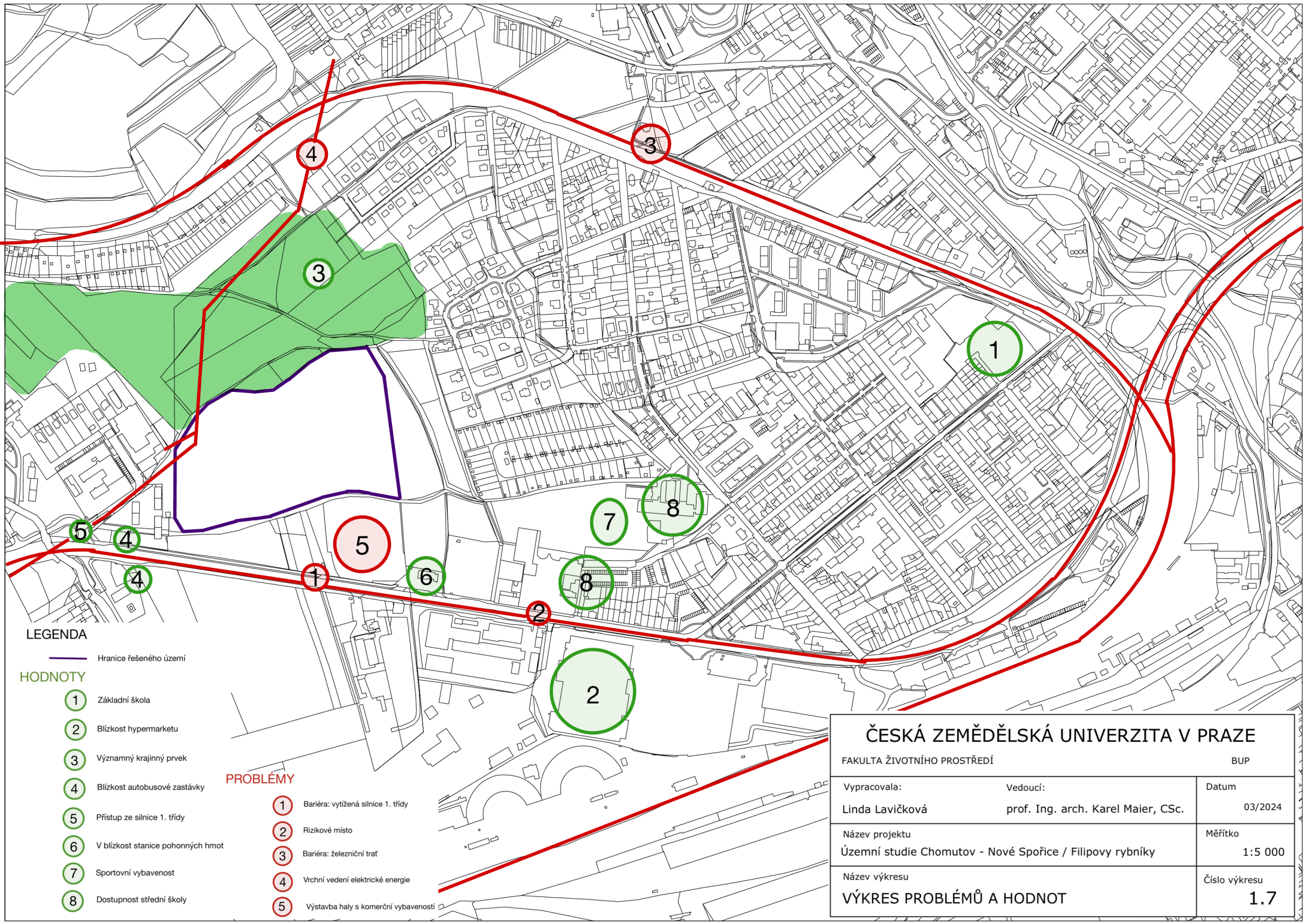
LEGENDA

- Střední škola
- Základní škola
- Mateřská škola
- Nemocnice
- Hasiči
- Obchod s potravinami
- Vlakové nádraží

- Vymezené řešené území
- Centrum
- Rekreace přírodní
- Rekreace sportovní
- Plochy průmyslu

- Silnice 1. třídy
- Hlavní dopravní tahy
- Komunikace vedoucí k řešenému území
- Železnice

ČESKÁ ZEMĚĚLSKÁ UNIVERZITA V PRAZE		
FAKULTA ŽIVOTNÍHO PROSTŘEDÍ		BUP
Vypracovala:	Vedoucí:	Datum
Linda Lavičková	prof. Ing. arch. Karel Maier, CSc.	03/2024
Název projektu	Měřítko	
Územní studie Chomutov - Nové Spočive / Filipovy rybníky	1:10 000	
Název výkresu	Číslo výkresu	
ŠIRŠÍ VZTAHY	1.6	



LEGENDA

— Hranice řešeného území

HODNOTY

- ① Základní škola
- ② Blízkost hypermarketu
- ③ Významný krajinný prvek
- ④ Blízkost autobusové zastávky
- ⑤ Přístup ze silnice 1. třídy
- ⑥ V blízkost stanice pohonných hmot
- ⑦ Sportovní vybavenost
- ⑧ Dostupnost střední školy

PROBLÉMY

- ① Bariéra: vytížená silnice 1. třídy
- ② Rizikové místo
- ③ Bariéra: železniční trať
- ④ Vrchní vedení elektrické energie
- ⑤ Výstavba haly s komerční vybaveností

ČESKÁ ZEMĚDĚLSKÁ UNIVERZITA V PRAZE		
FAKULTA ŽIVOTNÍHO PROSTŘEDÍ		BUP
Vypracovala: Linda Lavičková	Vedoucí: prof. Ing. arch. Karel Maier, CSc.	Datum 03/2024
Název projektu Územní studie Chomutov - Nové Spořice / Filipovy rybníky		Měřítko 1:5 000
Název výkresu VÝKRES PROBLÉMŮ A HODNOT		Číslo výkresu 1.7