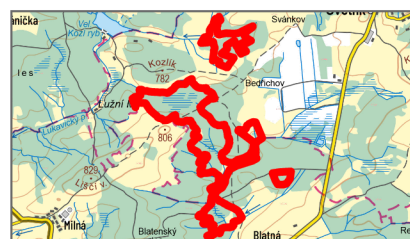
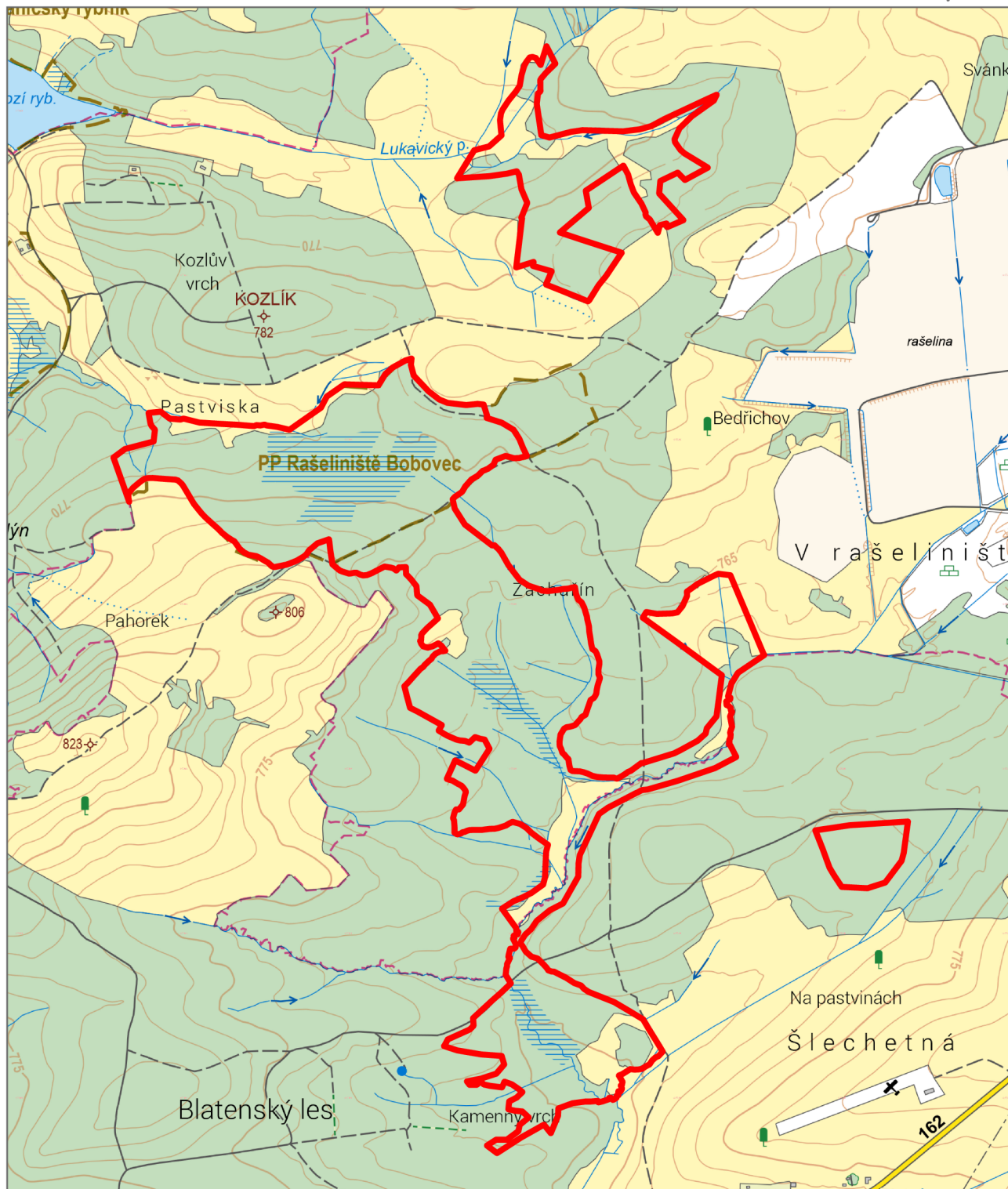


Příloha M1: Orientační mapa s vyznačením území PP BOBOVEC



0 500 m

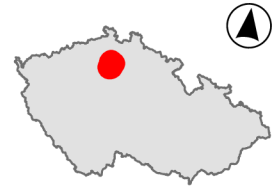
0 500 m

- hranice PP Bobovec
- - - hranice ochranného pásma

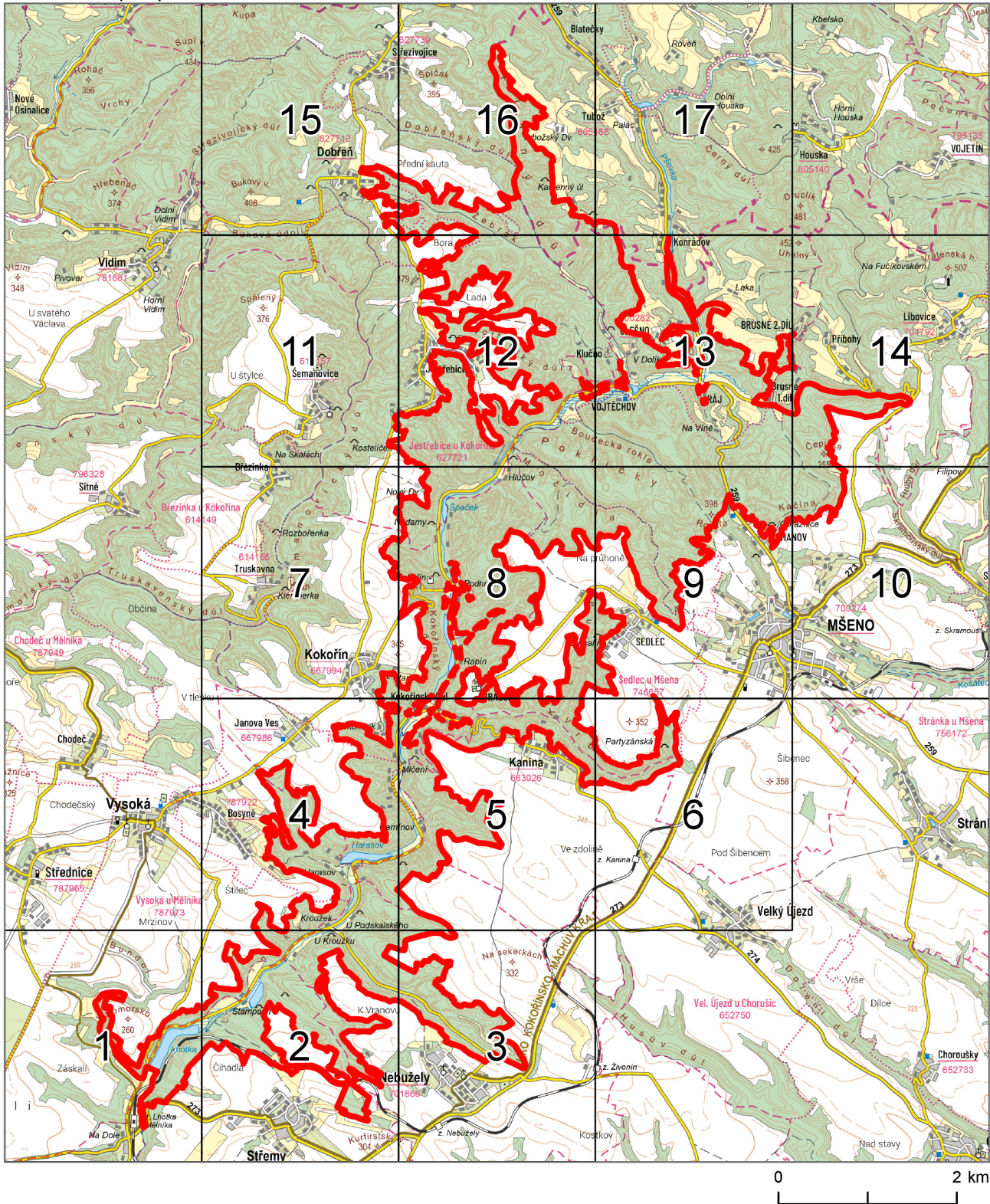
Dominika HOLUBOVÁ
Praha 2024
Software: ArcGIS Pro 3.2.2
Souřadnicový systém:
S-JTSK Krovak EastNorth
Zdroje dat:
ČÚZK: ZTM 25, ZTM 100



Príloha M1: Orientační mapa s vyznačením území

PR KOKOŘÍNSKÝ DŮL



Prehľad mapových listů



-  hranice PR Kokořínský důl
-  hranice ochranného pásma
- 2** číslo mapového listu

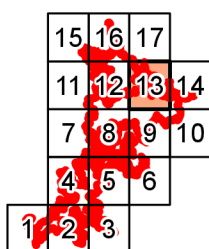
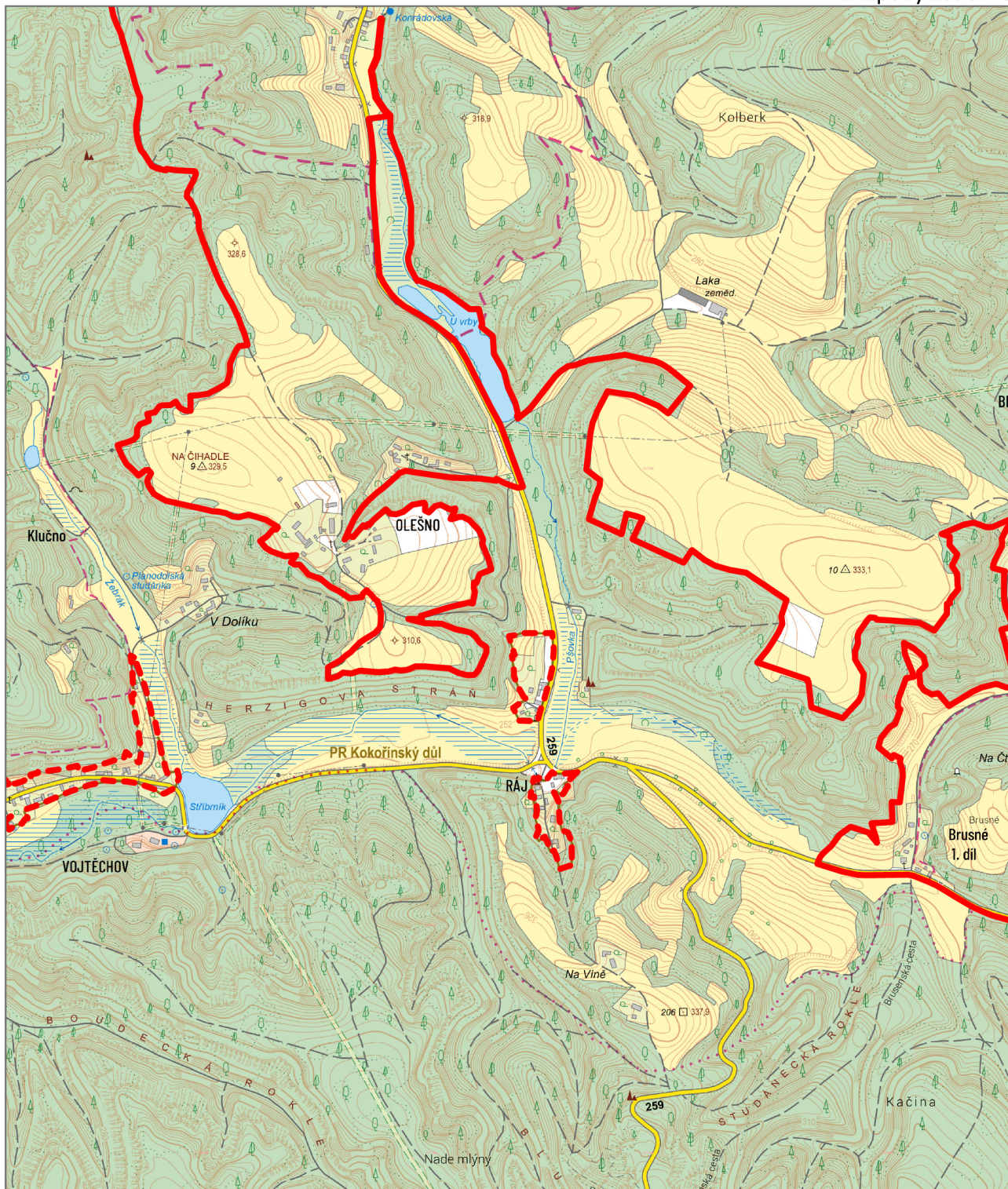
Dominika HOLUBOVÁ
Praha 2024
Software: ArcGIS Pro 3.2.2
Souřadnicový systém:
S-JTSK Krovak EastNorth
Zdroje dat:
ČÚZK: ZTM 50, ZTM 250

Příloha M1: Orientační mapa s vyznačením území



PR KOKOŘÍNSKÝ DŮL

Mapový list č. 13



- hranice PR Kokořínský důl
- - - hranice ochranného pásma

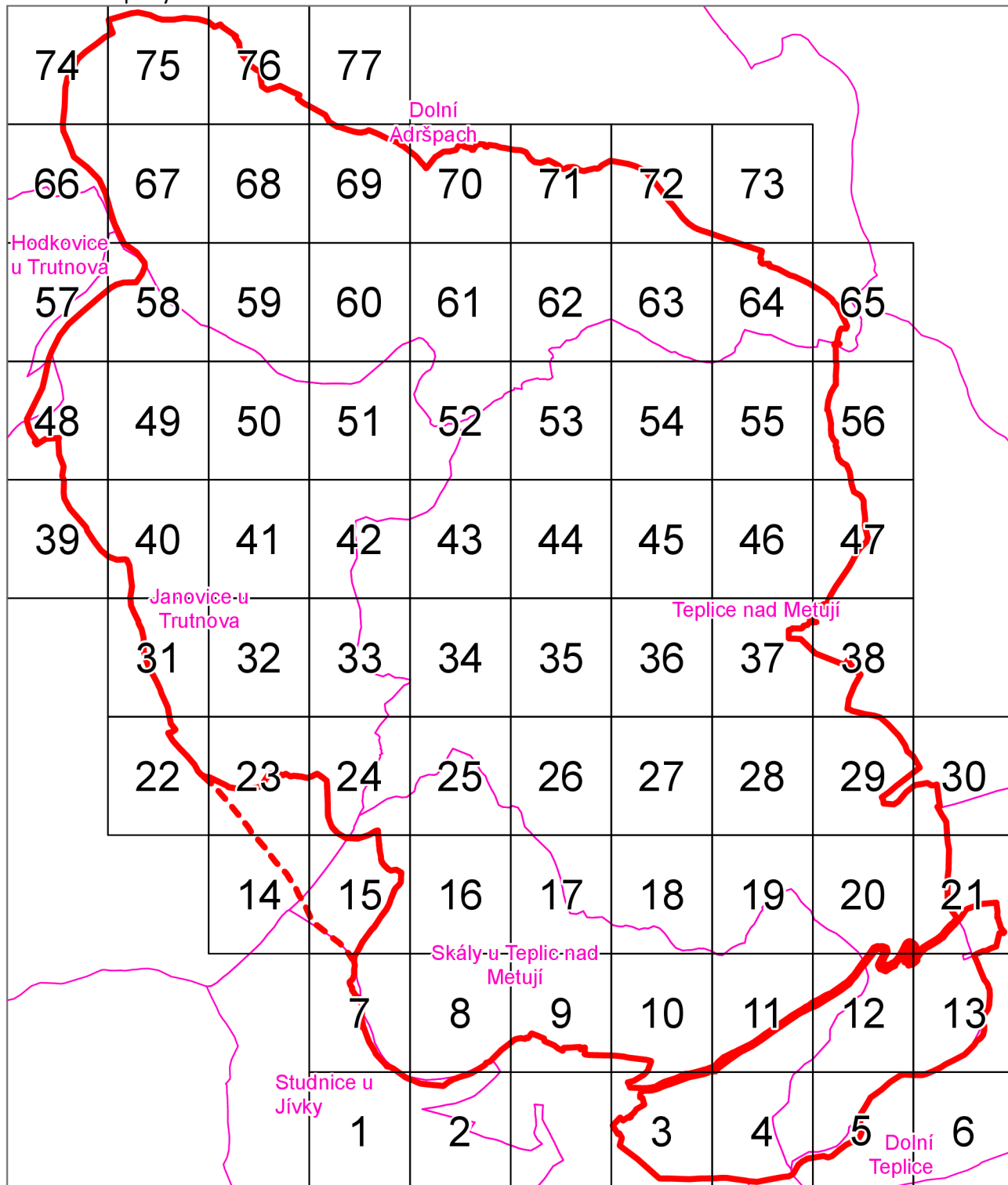
Dominika HOLUBOVÁ
Praha 2024
Software: ArcGIS Pro 3.2.2
Souřadnicový systém:
S-JTSK Krovak EastNorth
Zdroje dat:
ČÚZK: ZTM 10

Příloha M2: Katastrální mapa se zákresem ZCHÚ a jeho OP

NPR ADRŠPAŠSKO-TEPLICKÉ SKÁLY



Přehled mapových listů



0 500 m

- hranice NPR Adršpašsko-teplické skály
- - - hranice ochranného pásma
- hranice katastrálního území

Dolní
Teplice
22

název katastrálního území
číslo mapového listu

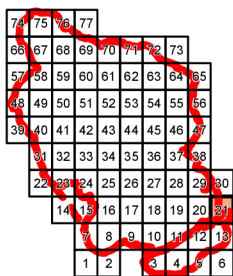
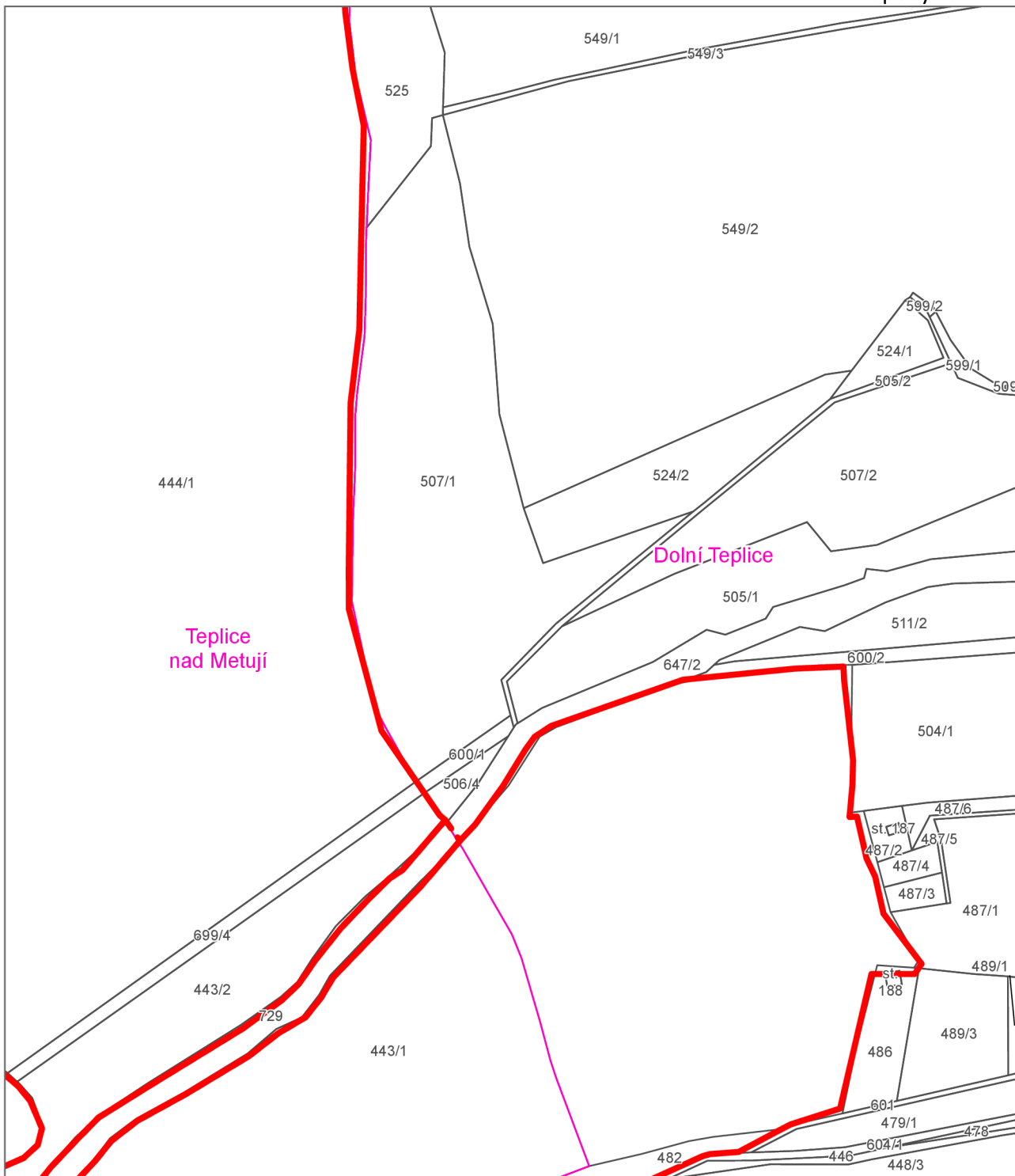
Dominika HOLUBOVÁ
Praha 2024
Software: ArcGIS Pro 3.2.2
Souřadnicový systém:
S-JTSK Krovak EastNorth
Zdroje dat:
ČÚZK: Katastrální mapy vektorové





Příloha M2: Katastrální mapa se zákresem ZCHÚ a jeho OP



NPR ADRŠPAŠKO-TEPLICKÉ SKÁLY

Mapový list č. 21



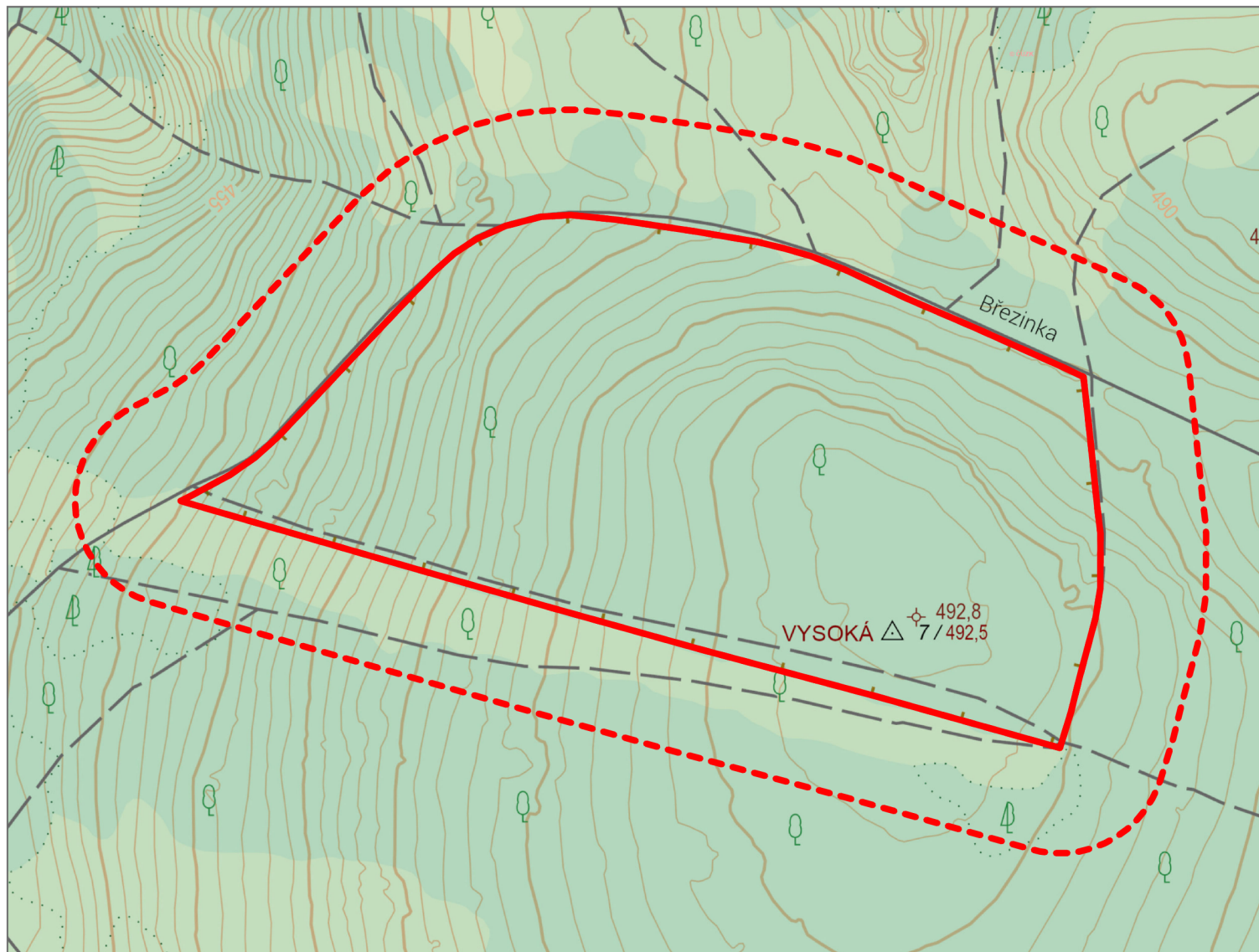
-  hranice Adršpaško-teplické skály
-  hranice ochranného pásma
-  hranice parcel
-  číslo parcely
- Dolní Teplice** název katastrálního území
- 483/1 číslo parcely



Dominika HOLUBOVÁ
Praha 2024
Software: ArcGIS Pro 3.2.2
Souřadnicový systém:
S-JTSK Krovak EastNorth
Zdroje dat:
ČÚZK: Katastrální mapy vektorové

Příloha 1g: Šablona M1 na šířku – aplikace na území PR Březinka

Příloha M1: Orientační mapa s vyznačením území PR BŘEZINKA



0 300 m

- hranice PR Březinka
- - - hranice ochranného pásma




0 100 m

Dominika HOLUBOVÁ
Praha 2024
Software: ArcGIS Pro 3.2.2
Souřadnicový systém:
S-JTSK Krovak EastNorth
Zdroje dat: ČÚZK: ZTM 5, ZTM 50

Příloha 1h: Šablona M2 na šířku – aplikace na území NPP Kalendář věků

Příloha M2: Katastrální mapa se zákresem ZCHÚ a jeho OP NPP KALENDÁŘ VĚKŮ



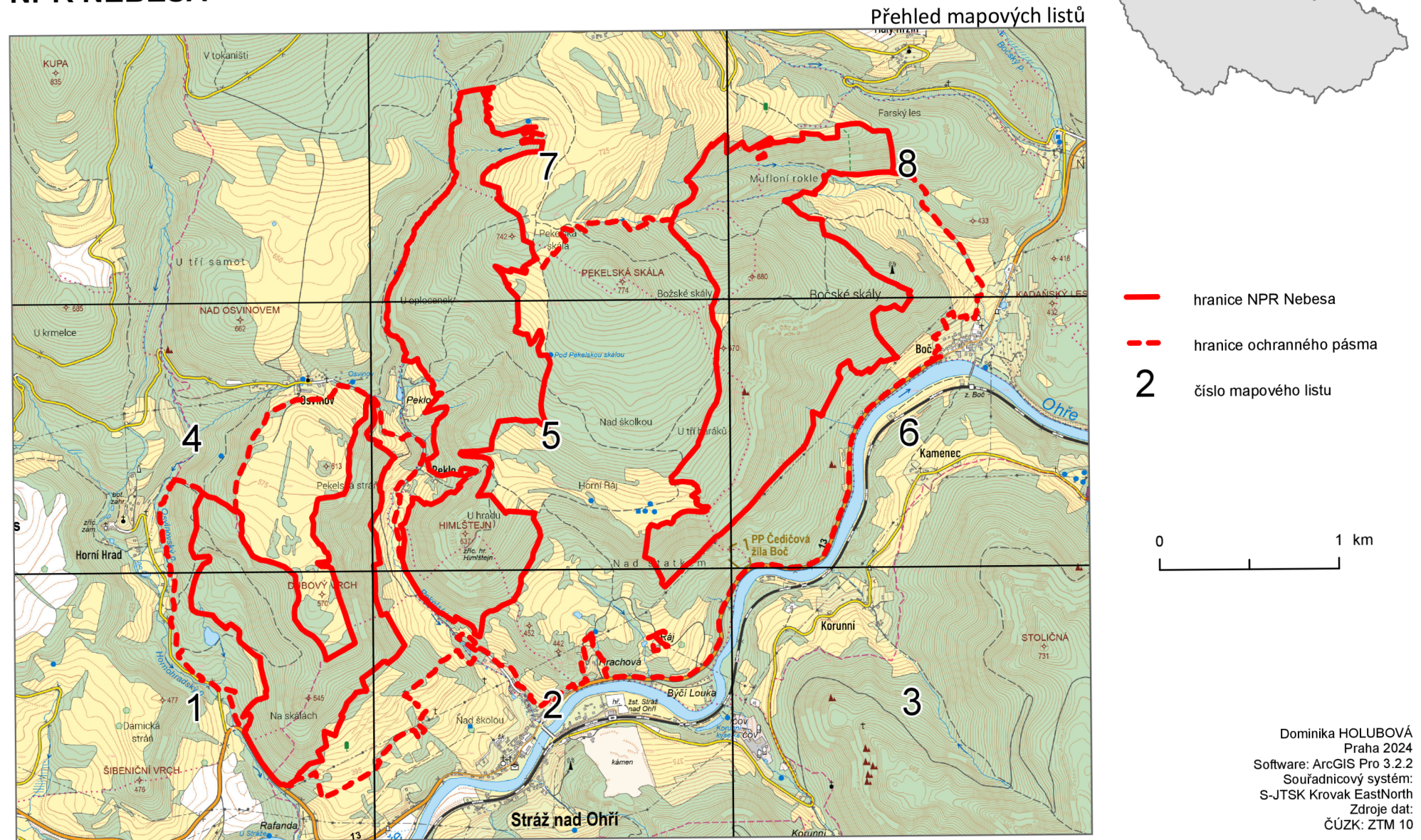
-  hranice NPP Kalendář věků
-  hranice ochranného pásma
-  hranice parcel
- 2295 číslo parcely



Dominika HOLUBOVÁ
Praha 2024
Software: ArcGIS Pro 3.2.2
Souřadnicový systém:
S-JTSK Krovak EastNorth
Zdroje dat:
ČÚZK: Katastrální mapy vektorové

Příloha 1i: Šablona M1 na šířku přehled ML – aplikace na území NPR Nebesa

Příloha M1: Orientační mapa s vyznačením území NPR NEBESA

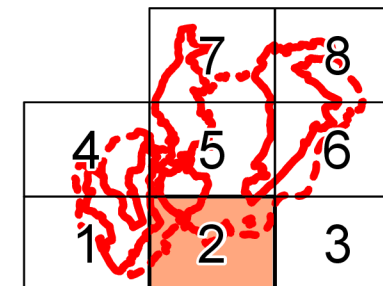
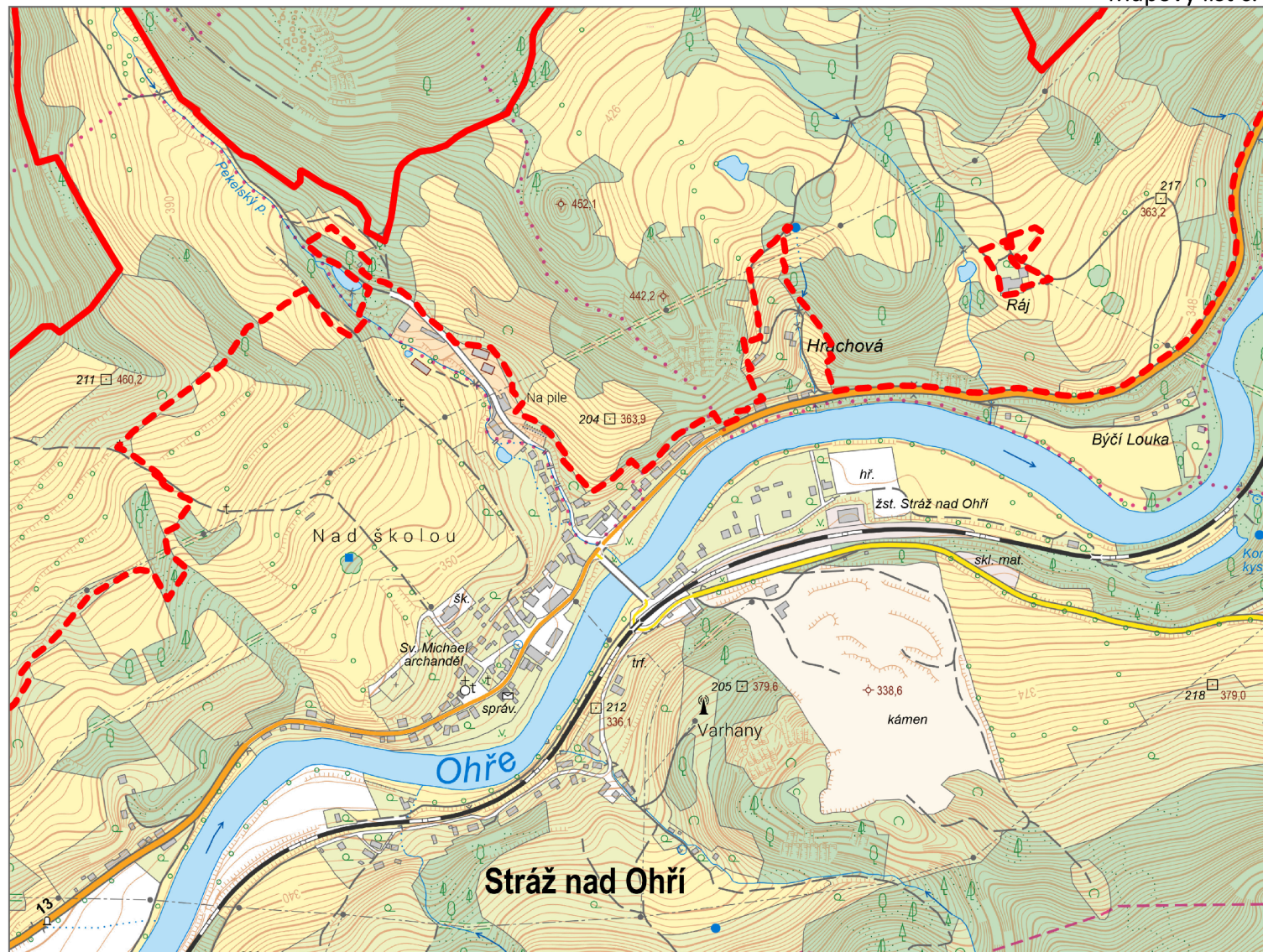


Příloha M1: Orientační mapa s vyznačením území

NPR NEBESA



Mapový list č. 2



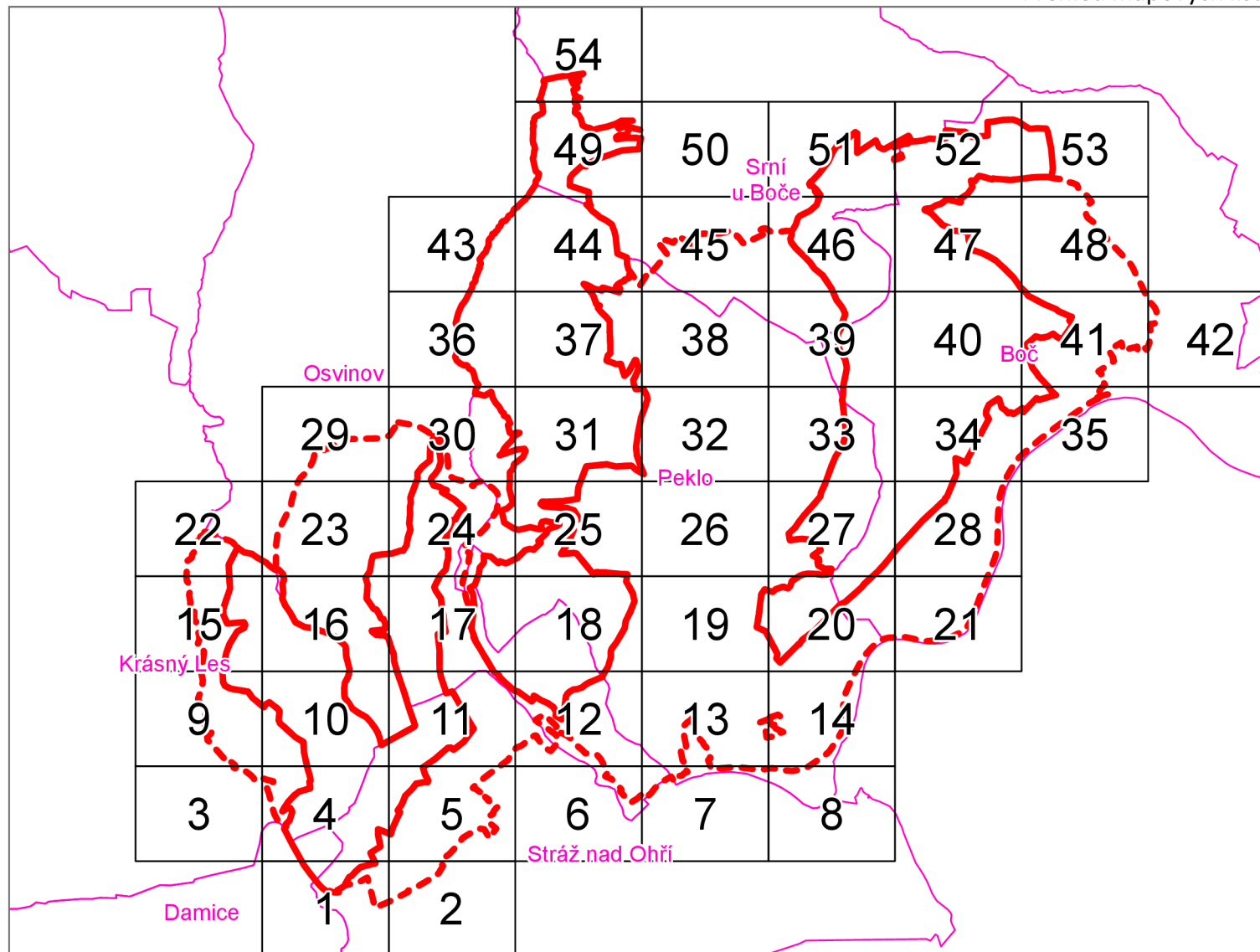
- hranice NPR Nebesa
- - - hranice ochranného pásma






Dominika HOLUBOVÁ
Praha 2024
Software: ArcGIS Pro 3.2.2
Souřadnicový systém:
S-JTSK Krovak EastNorth
Zdroje dat:
ČÚZK: ZTM 10

Příloha M2: Katastrální mapa se zákresem ZCHÚ a jeho OP NPR NEBESA

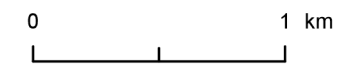
Přehled mapových listů



-  hranice NPR Nebesa
-  hranice ochranného pásma
-  hranice katastrálního území

- Boč** název katastrálního území

- 22** číslo mapového listu



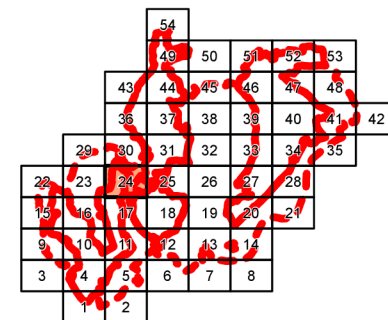
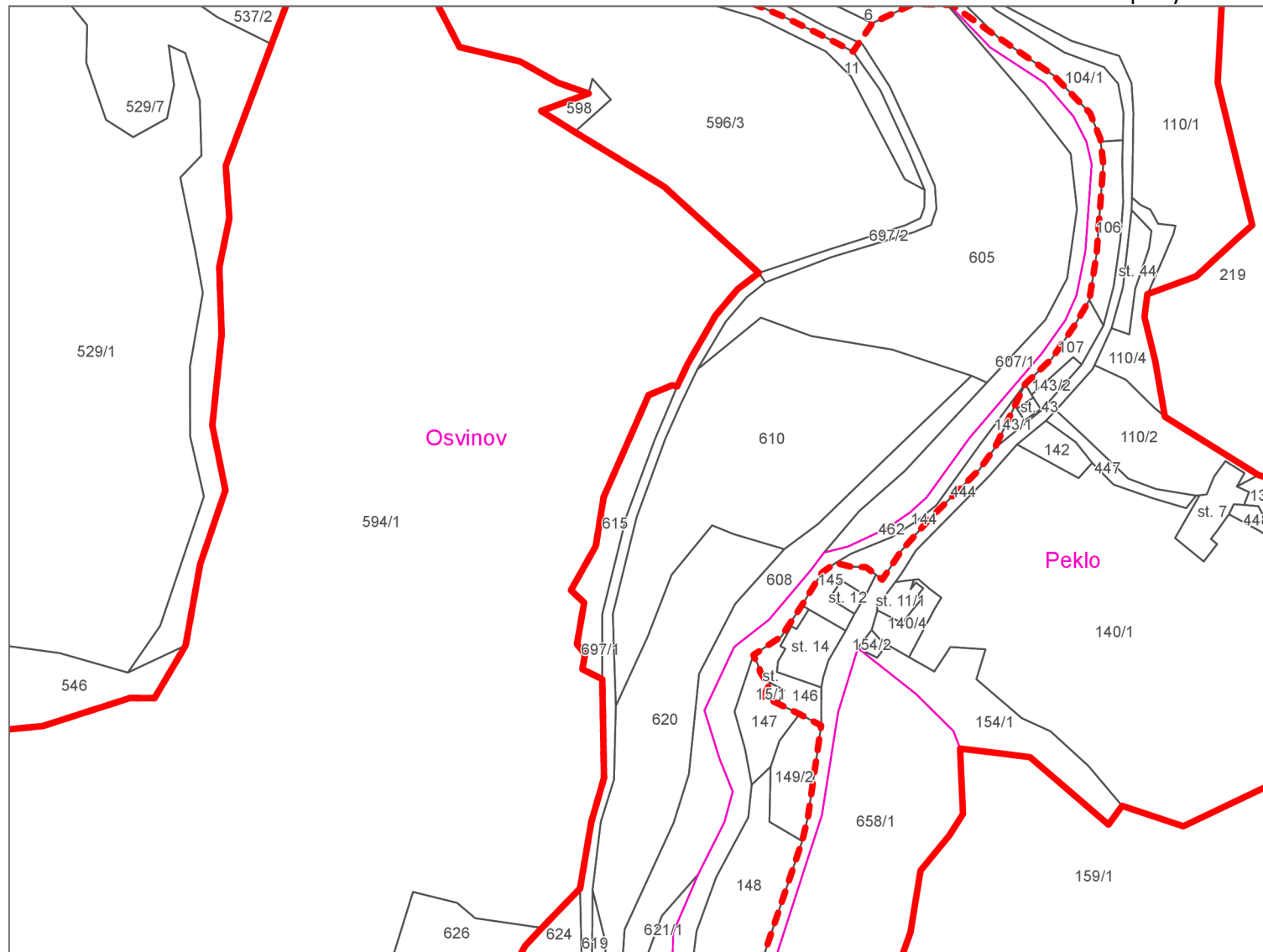
Dominika HOLUBOVÁ
Praha 2024
Software: ArcGIS Pro 3.2.2
Souřadnicový systém:
S-JTSK Krovak EastNorth
Zdroje dat:
ČÚZK: Katastrální mapy vektorové

Příloha M2: Katastrální mapa se zákresem ZCHÚ a jeho OP

NPR NEBESA



Mapový list č. 24



- hranice NPR Nebesa
- hranice ochranného pásma
- hranice katastrálního území
- hranice parcel

Peklo název katastrálního území
140/1 číslo parcely



Dominika HOLUBOVÁ
Praha 2024
Software: ArcGIS Pro 3.2.2
Souřadnicový systém:
S-JTSK Krovak EastNorth
Zdroje dat:
ČÚZK: Katastrální mapy vektorové