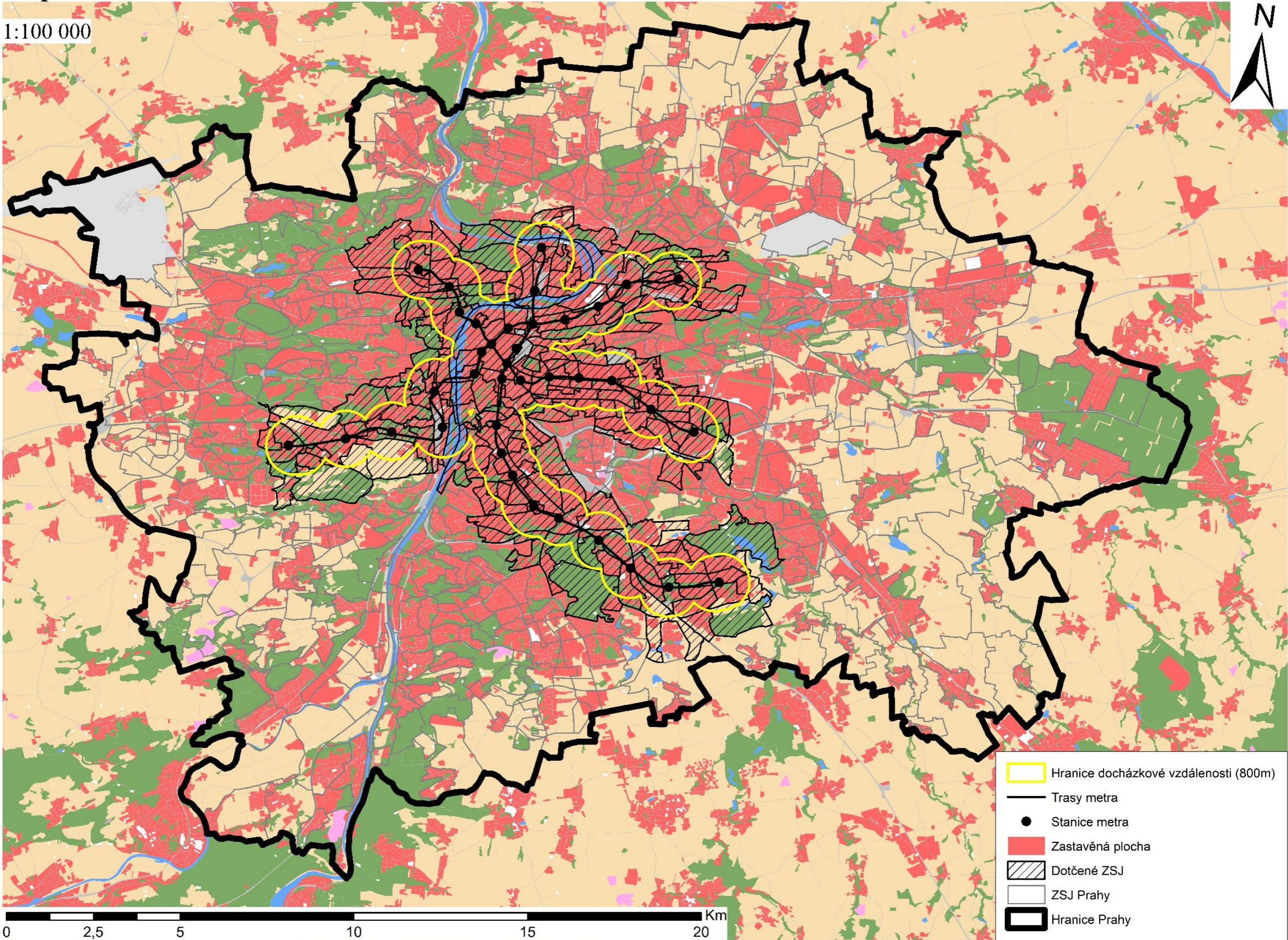


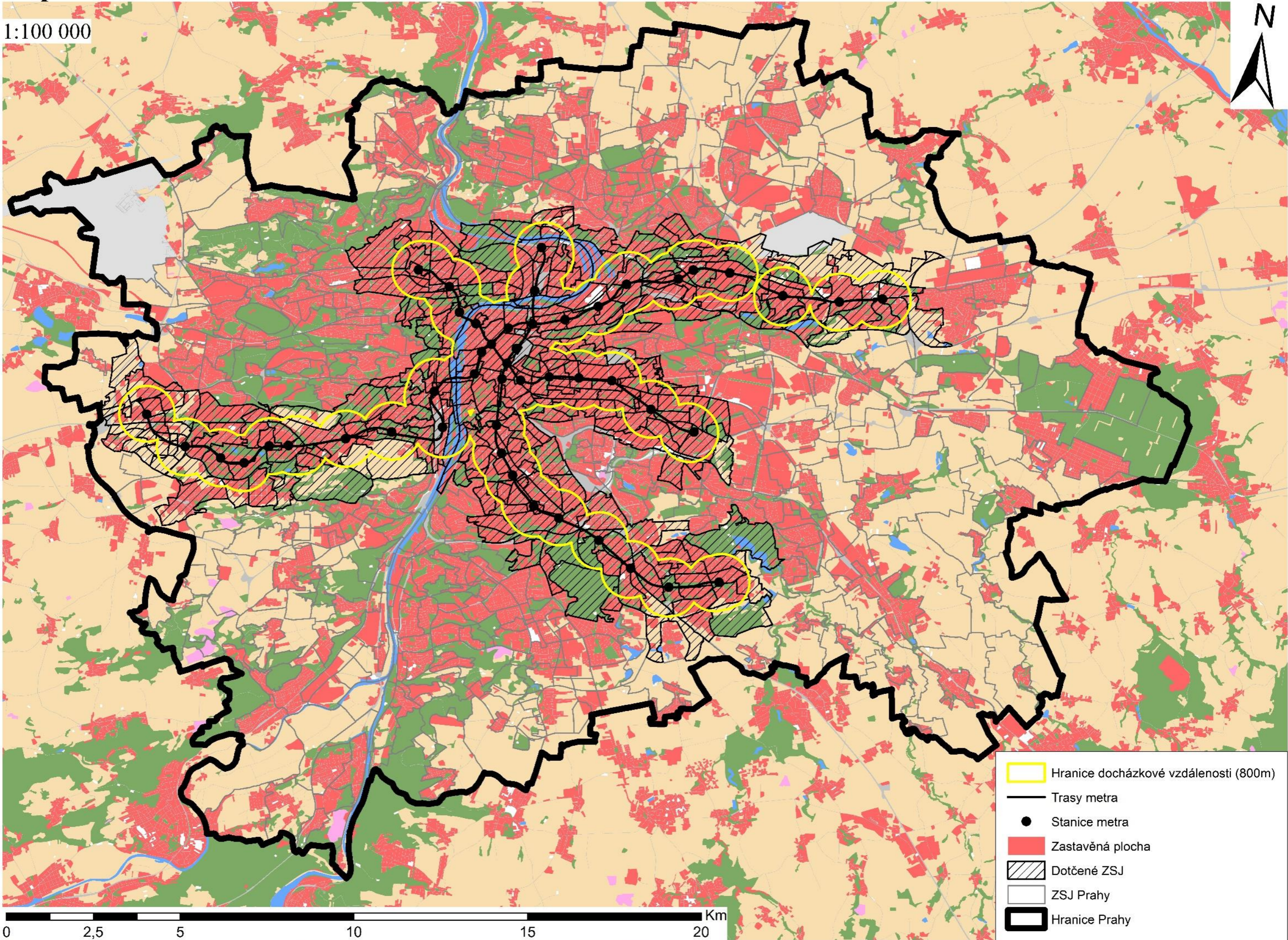
# Mapa č.1 - DOCHÁZKOVÁ VZDÁLENOST - 1991

1:100 000



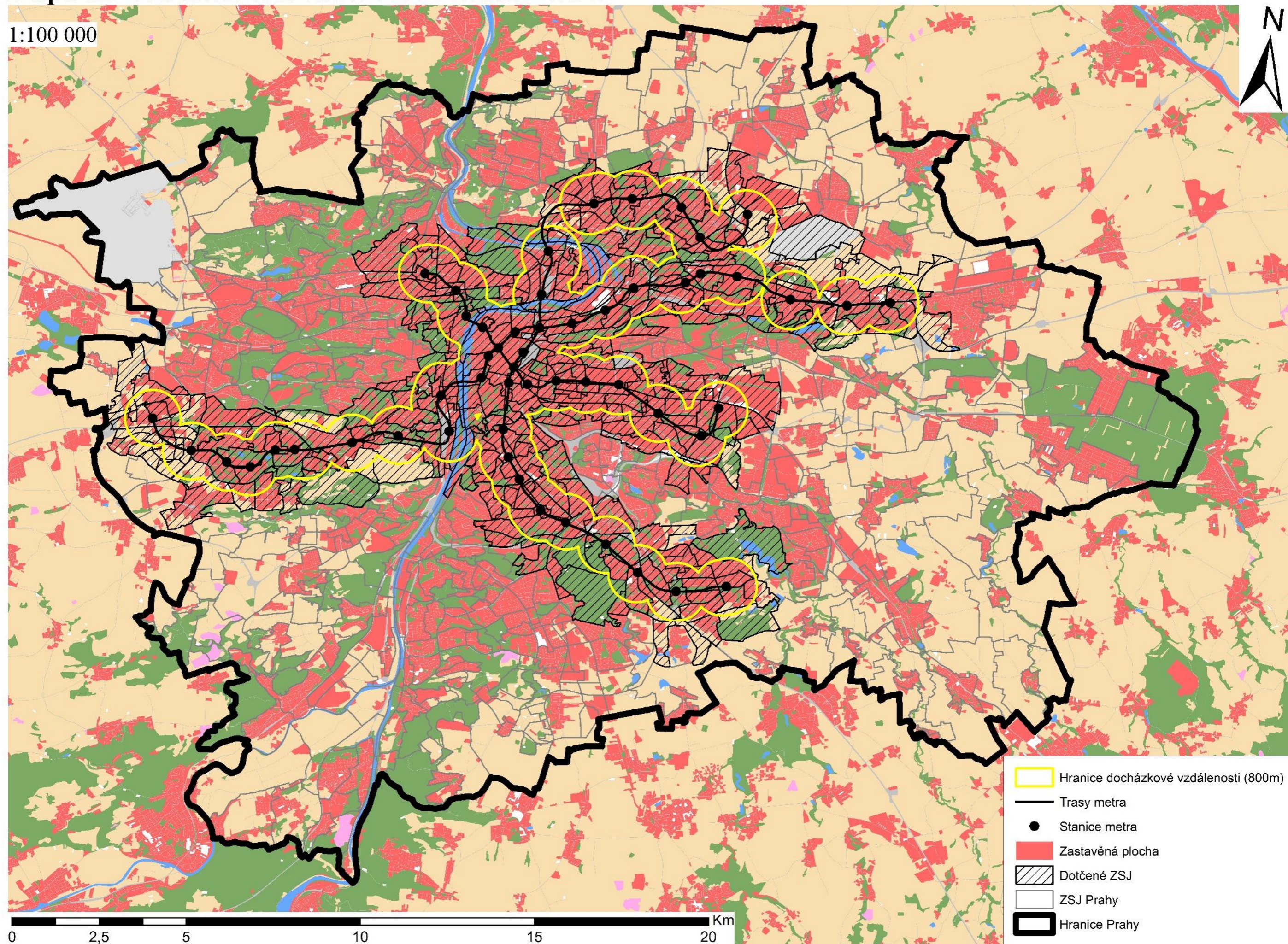
# Mapa č.2 - DOCHÁZKOVÁ VZDÁLENOST - 2001

1:100 000



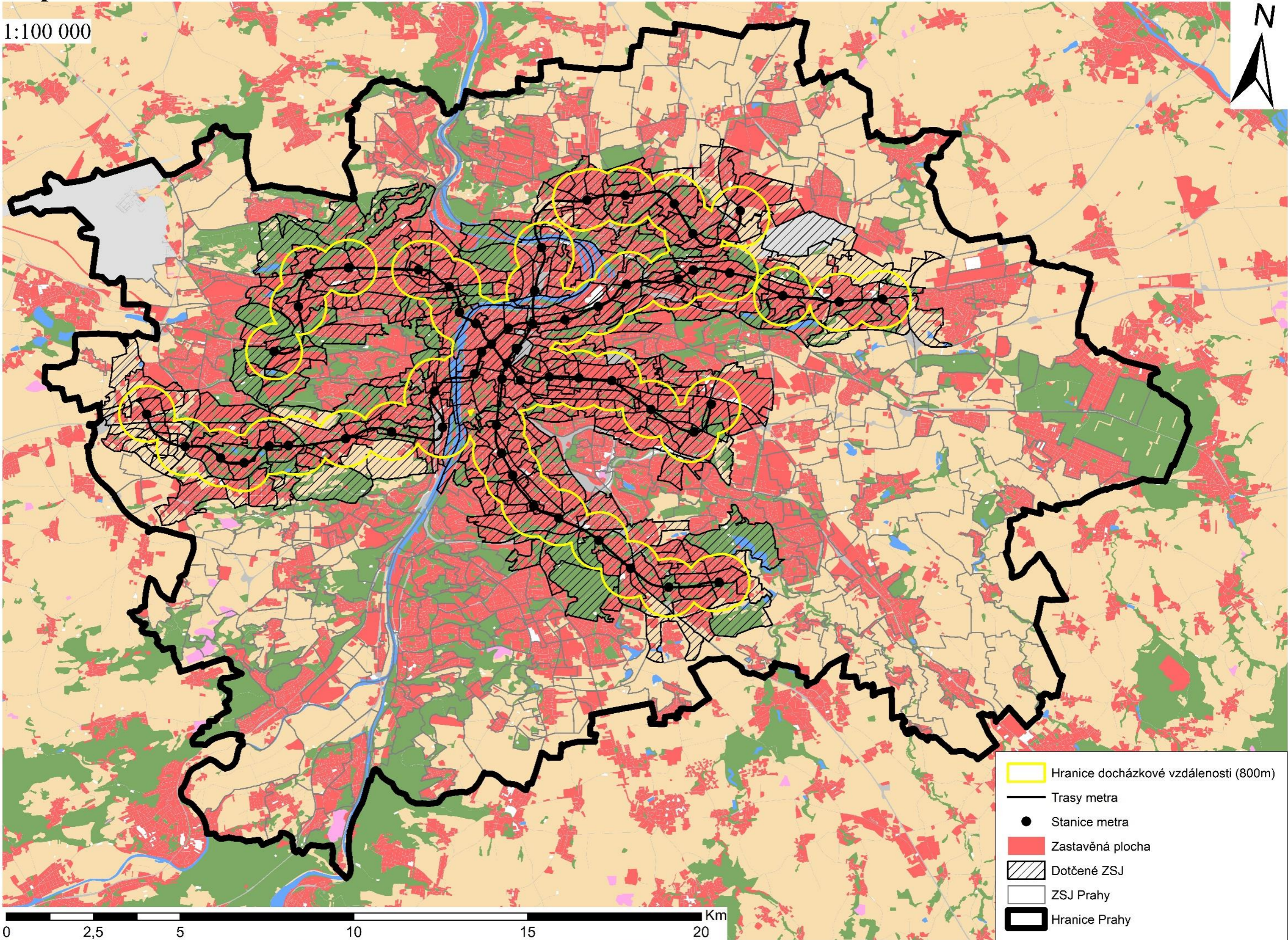
# Mapa č.3 - DOCHÁZKOVÁ VZDÁLENOST - 2011

1:100 000



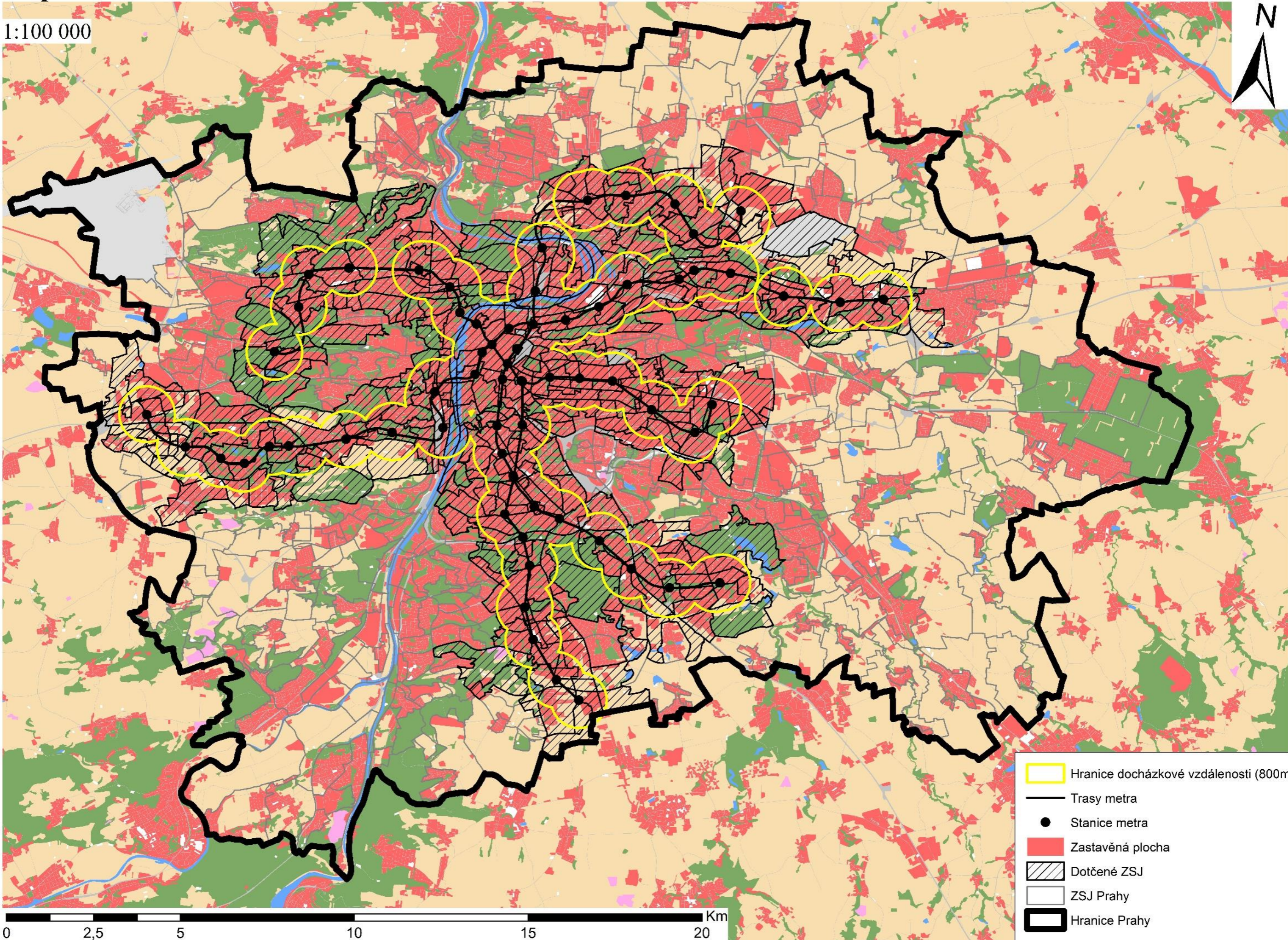
# Mapa č.4 - DOCHÁZKOVÁ VZDÁLENOST - 2015

1:100 000



# Mapa č.5 - DOCHÁZKOVÁ VZDÁLENOST - 2023

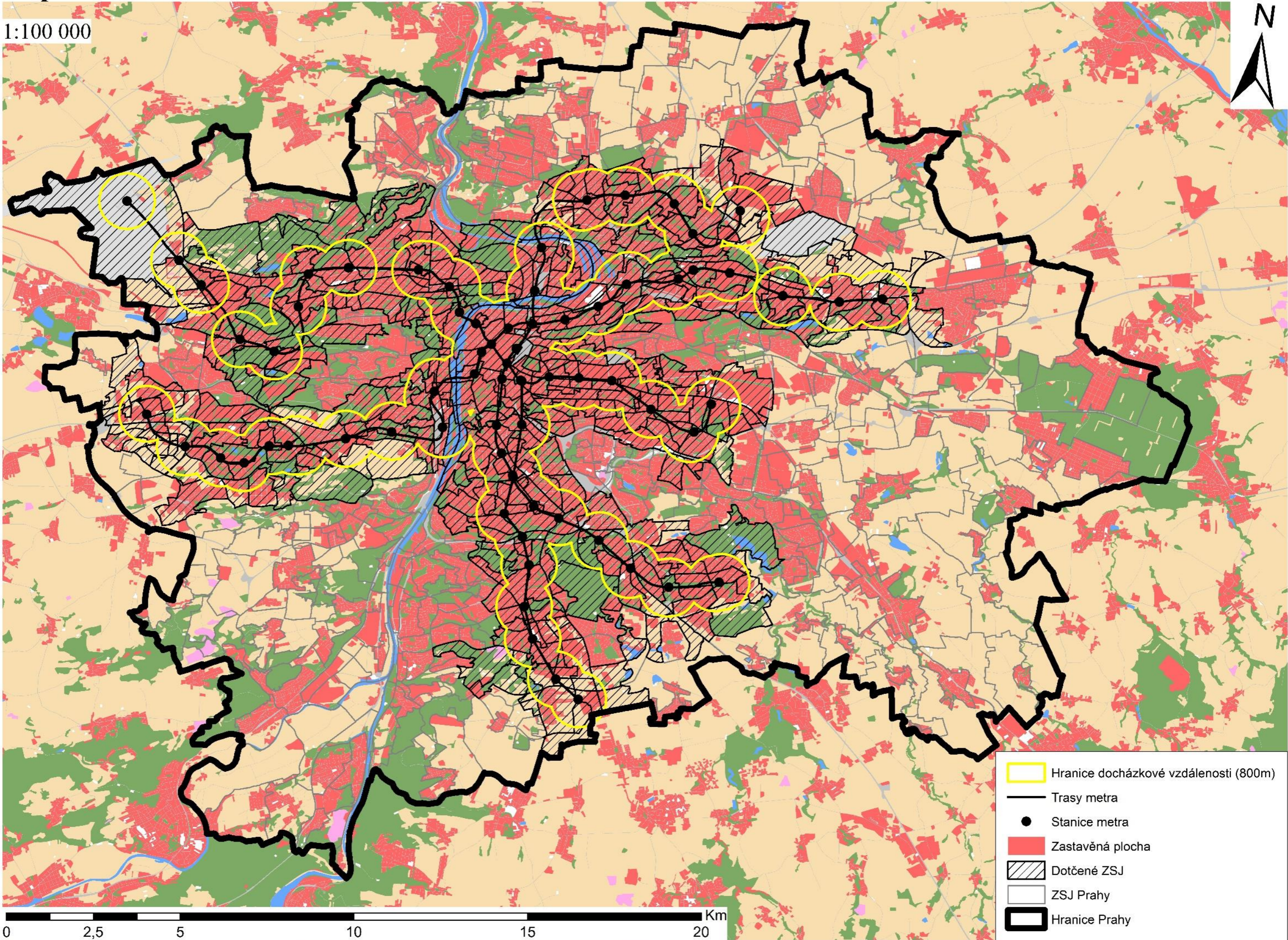
1:100 000



0 2,5 5 10 15 20 Km

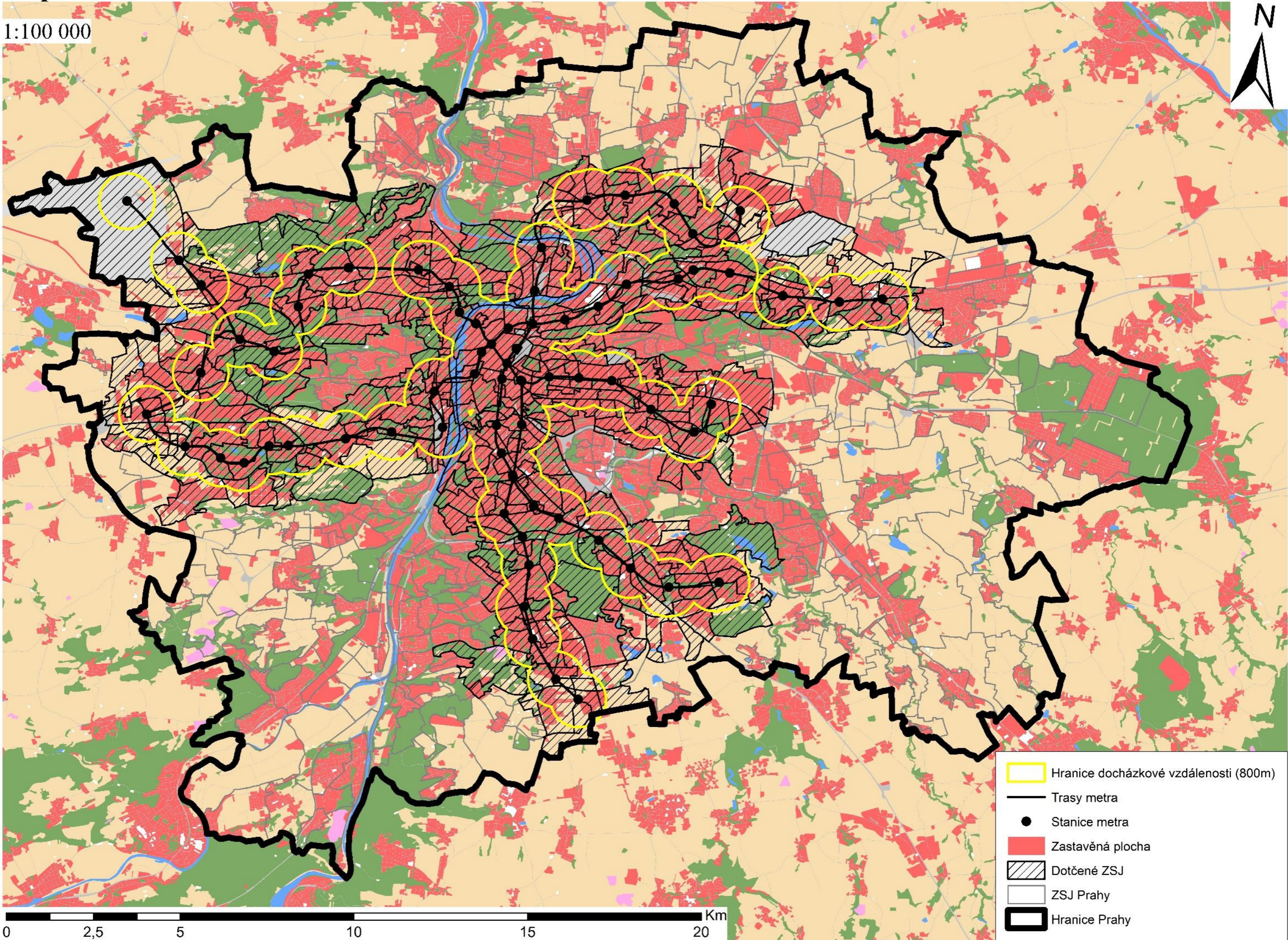
# Mapa č.6 - DOCHÁZKOVÁ VZDÁLENOST - 2030

1:100 000

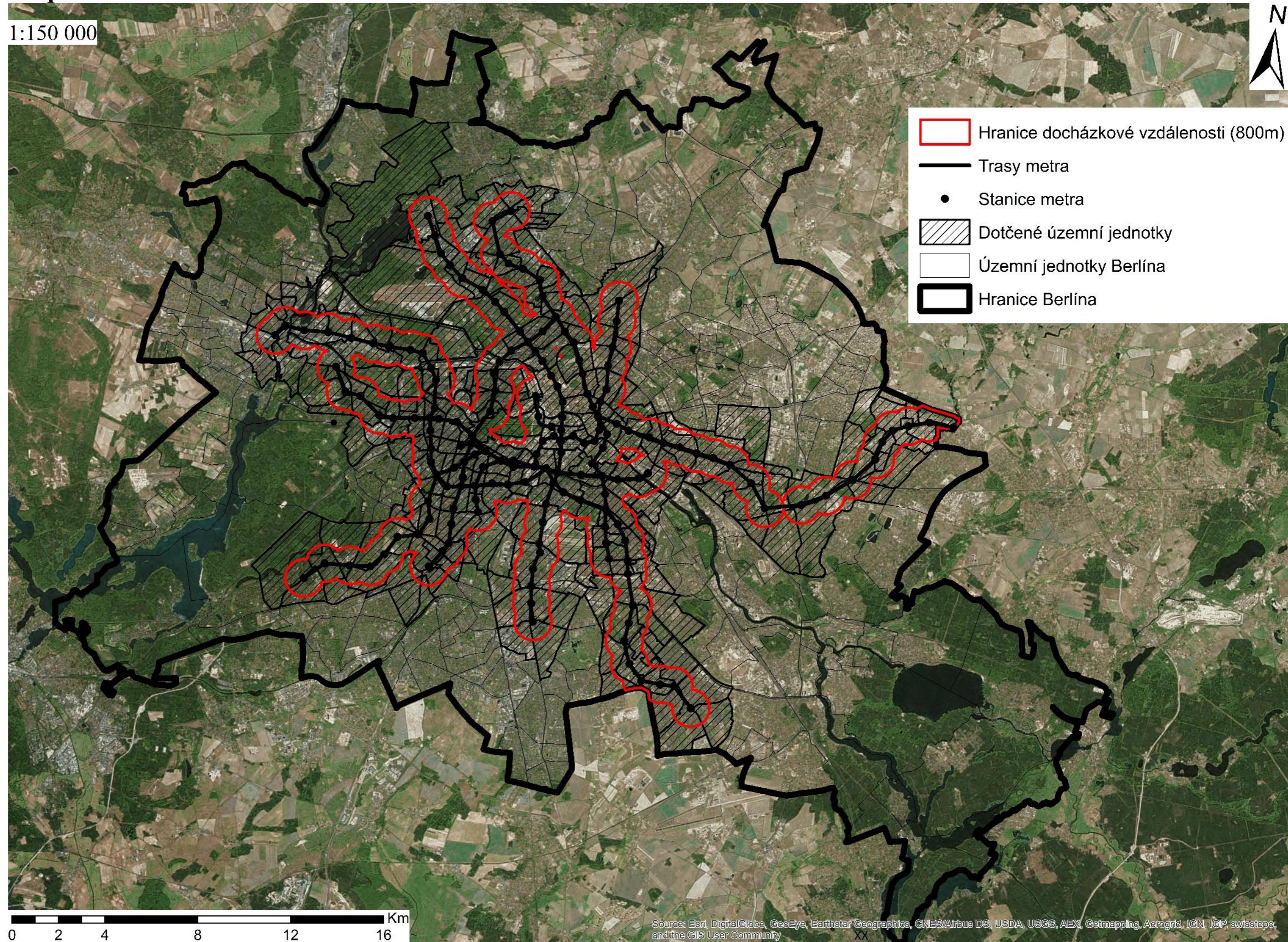


# Mapa č.7 - DOCHÁZKOVÁ VZDÁLENOST - 2033

1:100 000



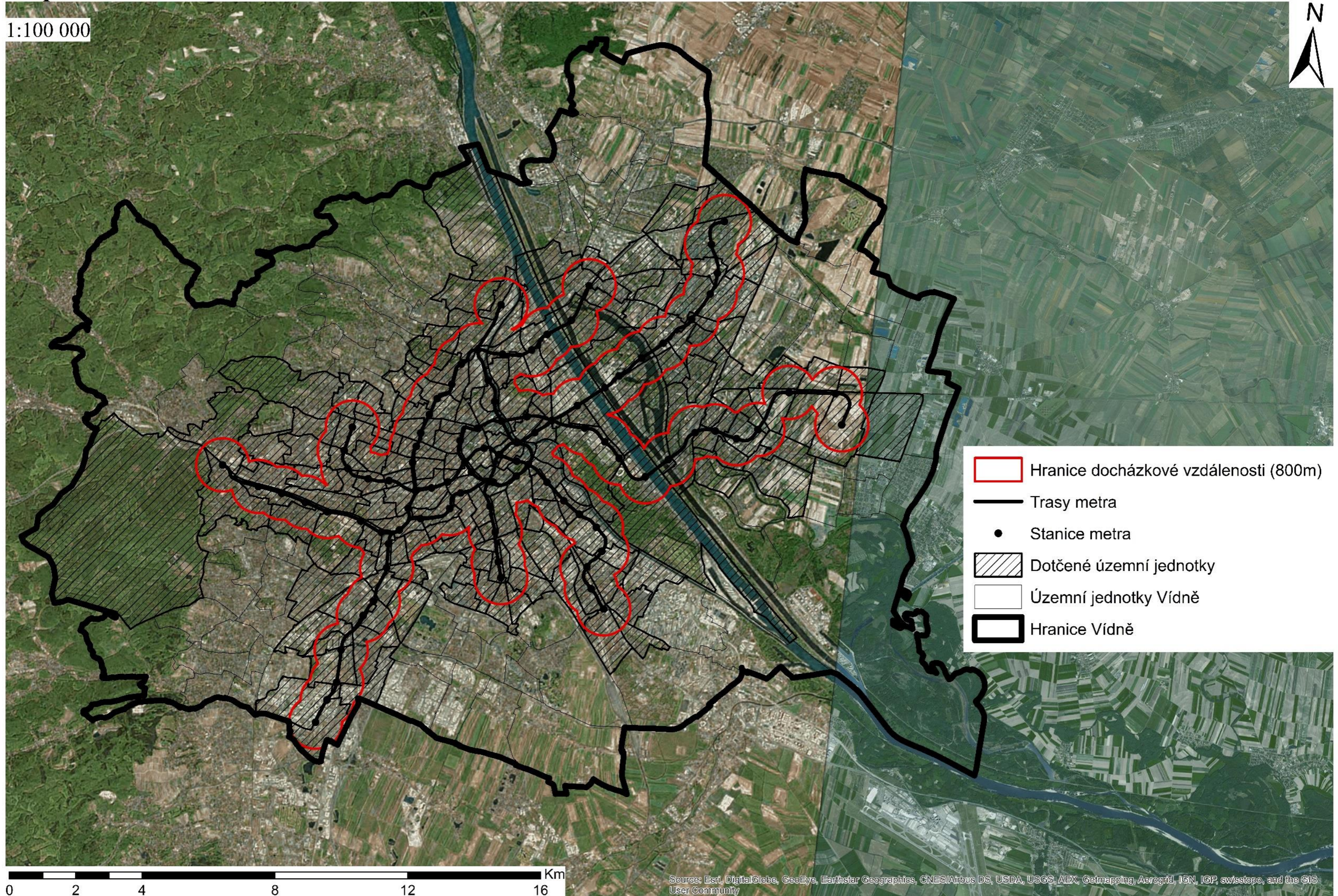
# Mapa č.8 - DOCHÁZKOVÁ VZDÁLENOST - BERLÍN - 2015





# Mapa č.9 - DOCHÁZKOVÁ VZDÁLENOST - VÍDEŇ -2015

1:100 000



## Dotazník- docházková vzdálenost

číslo dotazníku: 1

Pohlaví

- a) muž
- b) žena

Věk

- a) 0 – 15
- e) 46 -60
- b) 16-30
- f) 61- 75
- d) 31-45
- g) 76 a více

Jak daleko časově je Vaše bydliště vzdálené od nejbližší stanice metra?

- a) do 5ti minut
- b) 5 až 10 minut
- d) 10 a více minut

Jakým způsobem se dopravujete na nejbližší stanici metra?

- a) Pěšky
- b) Tramvaj, autobus
- c) Vlák
- d) Jinak .....

Jak často využíváte metro k přepravě?

- a) Každý den
- b) Alespoň 5x týdně
- c) Alespoň 2x týdně
- d) Nevyužívám metro pravidelně
- e) Nevyužívám metro vůbec

Kam se metrem nejčastěji přepravujete?

- a) Škola/zaměstnání
- b) Trávení volného času
- c) Jiné

Do jaké vzdálenosti jste ochotni dojít pěšky na stanici metra?

- a) Do 200 m
- b) Do 400 m
- c) Do 600 m
- d) Do 800 m
- e) Do 1000 m
- f) Do 1500 m
- g) Více jak 1500 m

## Dotazník- docházková vzdálenost

číslo dotazníku: 2

- Pohlaví
- a) muž
  - b) žena
- Věk
- a) 0 – 15
  - b) 16-30
  - d) 31-45
  - e) 46 -60
  - f) 61- 75
  - g) 76 a více

Jak daleko časově je Vaše bydliště vzdálené od nejbližší stanice metra?

- a) do 5ti minut
- b) 5 až 10 minut
- d) 10 a více minut

Jakým způsobem se dopravujete na nejbližší stanici metra?

- a) Pěšky
- b) Tramvaj, autobus
- c) Vlák
- d) Jinak .....

Jak často využíváte metro k přepravě?

- a) Každý den
- b) Alespoň 5x týdně
- c) Alespoň 2x týdně
- d) Nevyužívám metro pravidelně
- e) Nevyužívám metro vůbec

Kam se metrem nejčastěji přepravujete?

- a) Škola/zaměstnání
- b) Trávení volného času
- c) Jiné

Do jaké vzdálenosti jste ochotni dojít pěšky na stanici metra?

- a) Do 200 m
- b) Do 400 m
- c) Do 600 m
- d) Do 800 m
- e) Do 1000 m
- f) Do 1500 m
- g) Více jak 1500 m



## Dotazník- docházková vzdálenost

číslo dotazníku: 4

- Pohlaví
- a) muž
  - b) žena
- Věk
- a) 0 – 15
  - b) 16-30
  - d) 31-45
  - e) 46 -60
  - f) 61- 75
  - g) 76 a více

Jak daleko časově je Vaše bydliště vzdálené od nejbližší stanice metra?

- a) do 5ti minut
- b) 5 až 10 minut
- d) 10 a více minut

Jakým způsobem se dopravujete na nejbližší stanici metra?

- a) Pěšky
- b) Tramvaj, autobus
- c) Vlák
- d) Jinak .....

Jak často využíváte metro k přepravě?

- a) Každý den
- b) Alespoň 5x týdně
- c) Alespoň 2x týdně
- d) Nevyužívám metro pravidelně
- e) Nevyužívám metro vůbec

Kam se metrem nejčastěji přepravujete?

- a) Škola/zaměstnání
- b) Trávení volného času
- c) Jiné

Do jaké vzdálenosti jste ochotni dojít pěšky na stanici metra?

- a) Do 200 m
- b) Do 400 m
- c) Do 600 m
- d) Do 800 m
- e) Do 1000 m
- f) Do 1500 m
- g) Více jak 1500 m



## Dotazník- docházková vzdálenost

číslo dotazníku: 6

Pohlaví

- a) muž
- b) žena

Věk

- a) 0 – 15
- b) 16-30
- d) 31-45
- e) 46 -60
- f) 61- 75
- g) 76 a více

Jak daleko časově je Vaše bydliště vzdálené od nejbližší stanice metra?

- a) do 5ti minut
- b) 5 až 10 minut
- d) 10 a více minut

Jakým způsobem se dopravujete na nejbližší stanici metra?

- a) Pěšky
- b) Tramvaj, autobus
- c) Vlák
- d) Jinak .....

Jak často využíváte metro k přepravě?

- a) Každý den
- b) Alespoň 5x týdně
- c) Alespoň 2x týdně
- d) Nevyužívám metro pravidelně
- e) Nevyužívám metro vůbec

Kam se metrem nejčastěji přepravujete?

- a) Škola/zaměstnání
- b) Trávení volného času
- c) Jiné

Do jaké vzdálenosti jste ochotni dojít pěšky na stanici metra?

- a) Do 200 m
- b) Do 400 m
- c) Do 600 m
- d) Do 800 m
- e) Do 1000 m
- f) Do 1500 m
- g) Více jak 1500 m

## Dotazník- docházková vzdálenost

číslo dotazníku: 7

- Pohlaví
- a) muž
  - b) žena
- Věk
- a) 0 – 15
  - b) 16-30
  - d) 31-45
  - e) 46 -60
  - f) 61- 75
  - g) 76 a více

Jak daleko časově je Vaše bydliště vzdálené od nejbližší stanice metra?

- a) do 5ti minut
- b) 5 až 10 minut
- d) 10 a více minut

Jakým způsobem se dopravujete na nejbližší stanici metra?

- a) Pěšky
- b) Tramvaj, autobus
- c) Vlák
- d) Jinak .....

Jak často využíváte metro k přepravě?

- a) Každý den
- b) Alespoň 5x týdně
- c) Alespoň 2x týdně
- d) Nevyužívám metro pravidelně
- e) Nevyužívám metro vůbec

Kam se metrem nejčastěji přepravujete?

- a) Škola/zaměstnání
- b) Trávení volného času
- c) Jiné

Do jaké vzdálenosti jste ochotni dojít pěšky na stanici metra?

- a) Do 200 m
- b) Do 400 m
- c) Do 600 m
- d) Do 800 m
- e) Do 1000 m
- f) Do 1500 m
- g) Více jak 1500 m





Pohlaví

- a) muž  
b) žena

Věk

- a) 0 – 15      b) 16-30      d) 31-45  
e) 46 -60      f) 61- 75      g) 76 a více

Jak daleko časově je Vaše bydliště vzdálené od nejbližší stanice metra?

- a) do 5ti minut  
 b) 5 až 10 minut  
d) 10 a více minut

Jakým způsobem se dopravujete na nejbližší stanici metra?

- a) Pěšky  
b) Tramvaj, autobus  
c) Vlák  
d) Jinak .....

Jak často využíváte metro k přepravě?

- a) Každý den  
b) Alespoň 5x týdně  
 c) Alespoň 2x týdně  
d) Nevyužívám metro pravidelně  
e) Nevyužívám metro vůbec

Kam se metrem nejčastěji přepravujete?

- a) Škola/zaměstnání  
 b) Trávení volného času  
c) Jiné

Do jaké vzdálenosti jste ochotni dojít pěšky na stanici metra?

- a) Do 200 m  
b) Do 400 m  
 c) Do 600 m  
d) Do 800 m  
e) Do 1000 m  
f) Do 1500 m  
g) Více jak 1500 m

Pohlaví

- a) muž
- b) žena

Věk

- a) 0 – 15
- e) 46 -60
- b) 16-30
- f) 61- 75
- d) 31-45
- g) 76 a více

Jak daleko časově je Vaše bydliště vzdálené od nejbližší stanice metra?

- a) do 5ti minut
- b) 5 až 10 minut
- d) 10 a více minut

Jakým způsobem se dopravujete na nejbližší stanici metra?

- a) Pěšky
- b) Tramvaj, autobus
- c) Vlák
- d) Jinak .....

Jak často využíváte metro k přepravě?

- a) Každý den
- b) Alespoň 5x týdně
- c) Alespoň 2x týdně
- d) Nevyužívám metro pravidelně
- e) Nevyužívám metro vůbec

Kam se metrem nejčastěji přepravujete?

- a) Škola/zaměstnání
- b) Trávení volného času
- c) Jiné

Do jaké vzdálenosti jste ochotni dojít pěšky na stanici metra?

- a) Do 200 m
- b) Do 400 m
- c) Do 600 m
- d) Do 800 m
- e) Do 1000 m
- f) Do 1500 m
- g) Více jak 1500 m