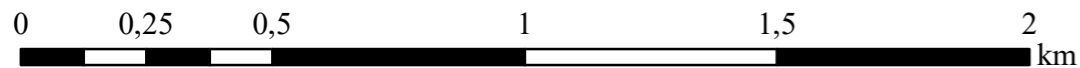
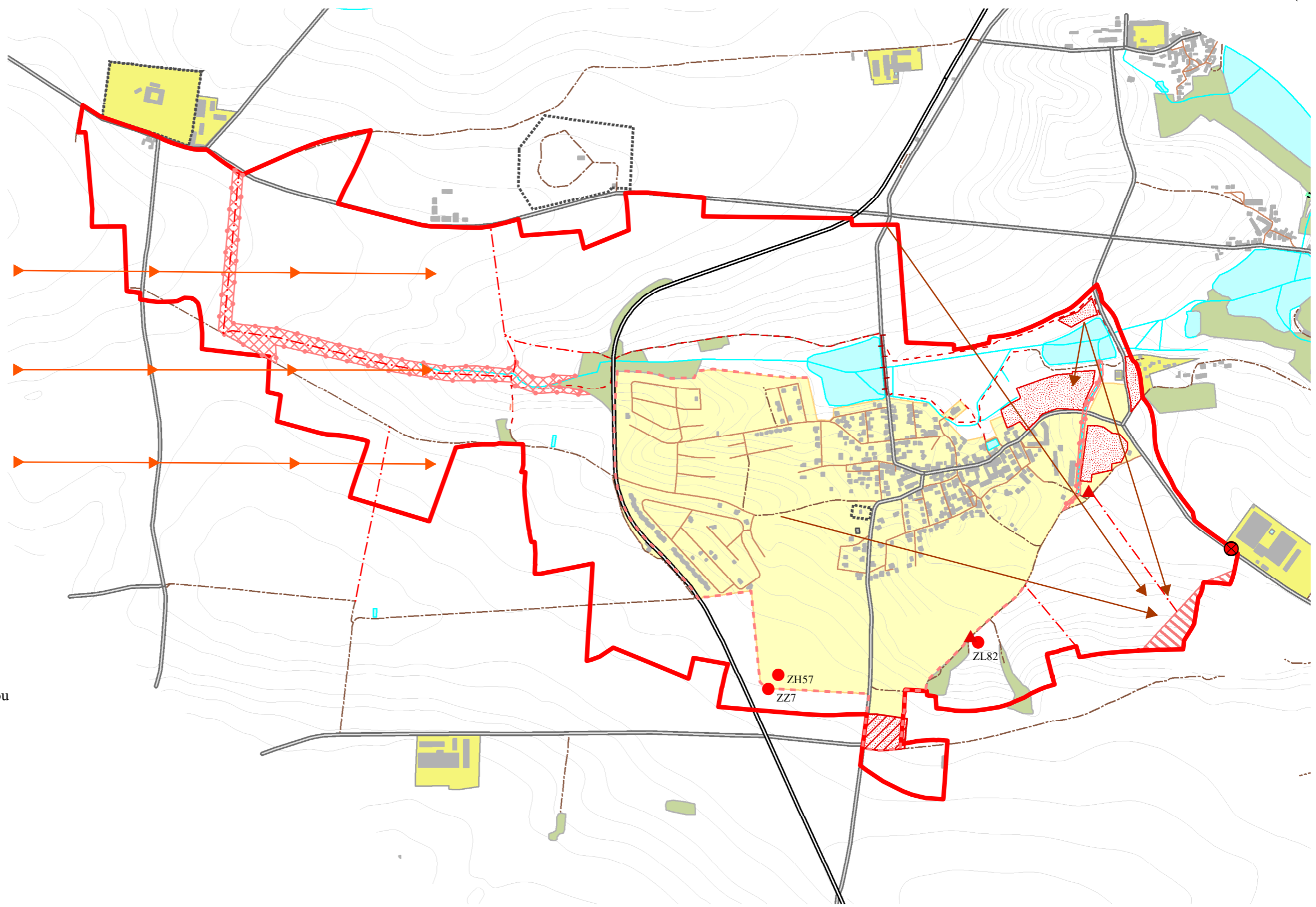


Výkres č. 2 PROBLÉMY A STŘETY NA ÚZEMÍ OBCE CHÝNĚ



- Hranice k. ú. Chýně
- Zastavěné území
- Budova nebo blok budov
- Účelová zástavba
- Vodní plocha
- Vodní tok
- Lesní plocha
- Silnice
- Železniční trať
- Pěší cesta, cyklotrasa
- Nedokončený ÚSES
- "Chrástánská navážka"
- Plochy s nízkou retenční schopností
- Silné západní poryvy větru
- Izolovaná zástavba
- Chybějící pěší propojení
- Těžko přístupné cesty / pěšiny
- Ostrý přechod mezi zástavbou a krajinou
- ⊗ Srůstání obcí
- ▲ Ekologické zátěže / skládky
- Neestetické průhledy
- Bariéra v biokoridoru
- Střety v území (ZL82, ZH57, ZZ7)



1 : 15 000