










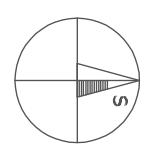


F O J T O V I C E

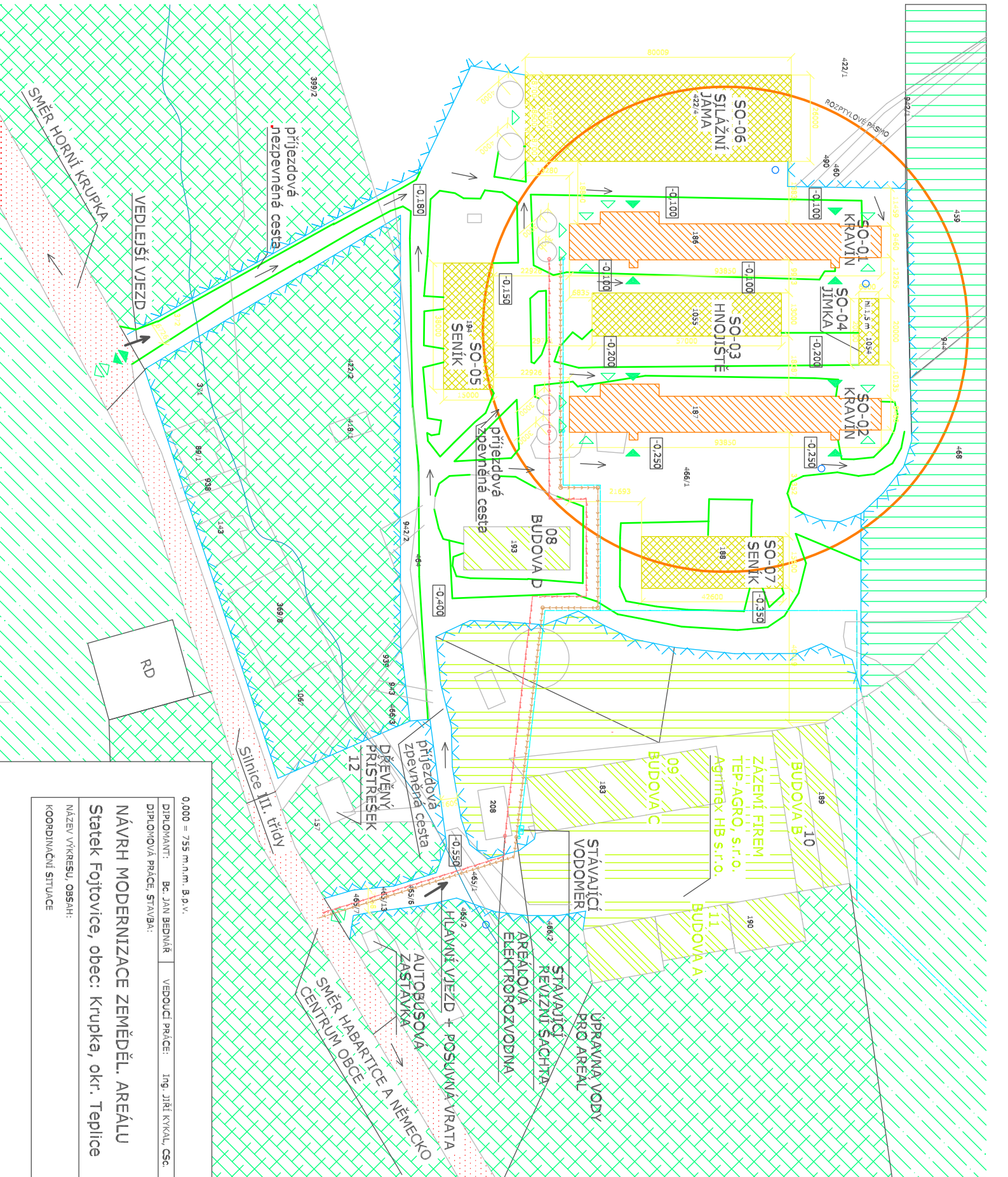
LEGENDA:

-  STÁTNÍ HRANICE
-  ŘEŠENÝ AREÁL
-  SPRÁVNÍ ÚZEMÍ MĚSTA
-  HRANICE KATISTR. ÚZEMÍ
-  HRANICE ZASTAVĚNÍHO ÚZEMÍ
-  SILNICE
-  REGIONÁLNÍ BIOCENTRUM
-  REGIONÁLNÍ BIOKORIDOR
-  PŘÍČI OBLAŠTI
-  EVROPSKY VYZNAMANÉ LOKALITY
-  ZÁJMOVÉ ÚZEMÍ AČR



0,000 = 755 m.n.m., B.p.v.

DIPLOMANŤ: Bc. JAN BEDNÁŘ	VEDOUČÍ PRÁCE: Ing. JIŘÍ KYKAL, CSc.
DIPLOMOVÁ PRÁCE, STAVBA:	
NÁVRH MODERNIZACE ZEMĚDĚL. AREÁLU	
Státek Fojtovice, obec: Krupka, okr. Teplice	
NÁZEV VÝKRESU, OBSAH:	
SITUACNÍ VÝKRES ŠIRŠÍCH VZTAHŮ	
ČESKÁ ZEMĚDĚLSKÁ UNIVERSITA V PRAZE FAKULTA ŽIVOTNÍHO PROSTŘEDÍ	
MĚŘÍTKO: 1: 5000	PŘÍLOHA ČÍSLO: C.1



0,000 = 755 m.n.m., B.P.V.

DIPLOMANŤ: Bc. JAN BEDNÁŘ VEDOUČÍ PRÁCE: Ing. JIŘÍ KYKAL, CSc.

DIPLOMOVÁ PRÁCE, STAVBA:

NÁVRH MODERNIZACE ZEMĚDĚL. AREÁLU
 Statek Fojtovice, obec: Krupka, okr. Teplice

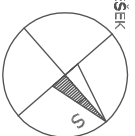
NÁZEV VYKRESU, OBSAH:
 KOORDINAČNÍ SITUACE

LEGENDA:

- REKONSTRUOVANÉ OBJEKTY
- OSTATNÍ OBJEKTY
- OBJEKTY FIRM - TEP-AGRO, Agrimex HB s.r.o.
- ZPEVNĚNÁ PLOCHA AREÁLU
- VYDLÁŽĚNÁ PLOCHA
- OZELENĚNÉ PLOCHY, M.PARKY
- PLOCHY SMÍŠENÉ NEZAST. UŽITÍ
- ZELENĚ NELESNĚNÍ
- STÁVAJÍCÍ MÍSTNÍ KOMUNIKACE
- ROZPTYLOVÉ PÁSMO
- POTOK MOHELNICE
- VSTUPY A VJEZDY
- ODHOD A PŘÍCHOD STÁDA
- HRANICE PARCEL
- OPLOČENÍ
- O OSVĚTLENÍ AREÁLU
- VODOVODNÍ PŘÍPOJKA
- KANALIZAČNÍ PŘÍPOJKA
- ELEKTRO PŘÍPOJKA

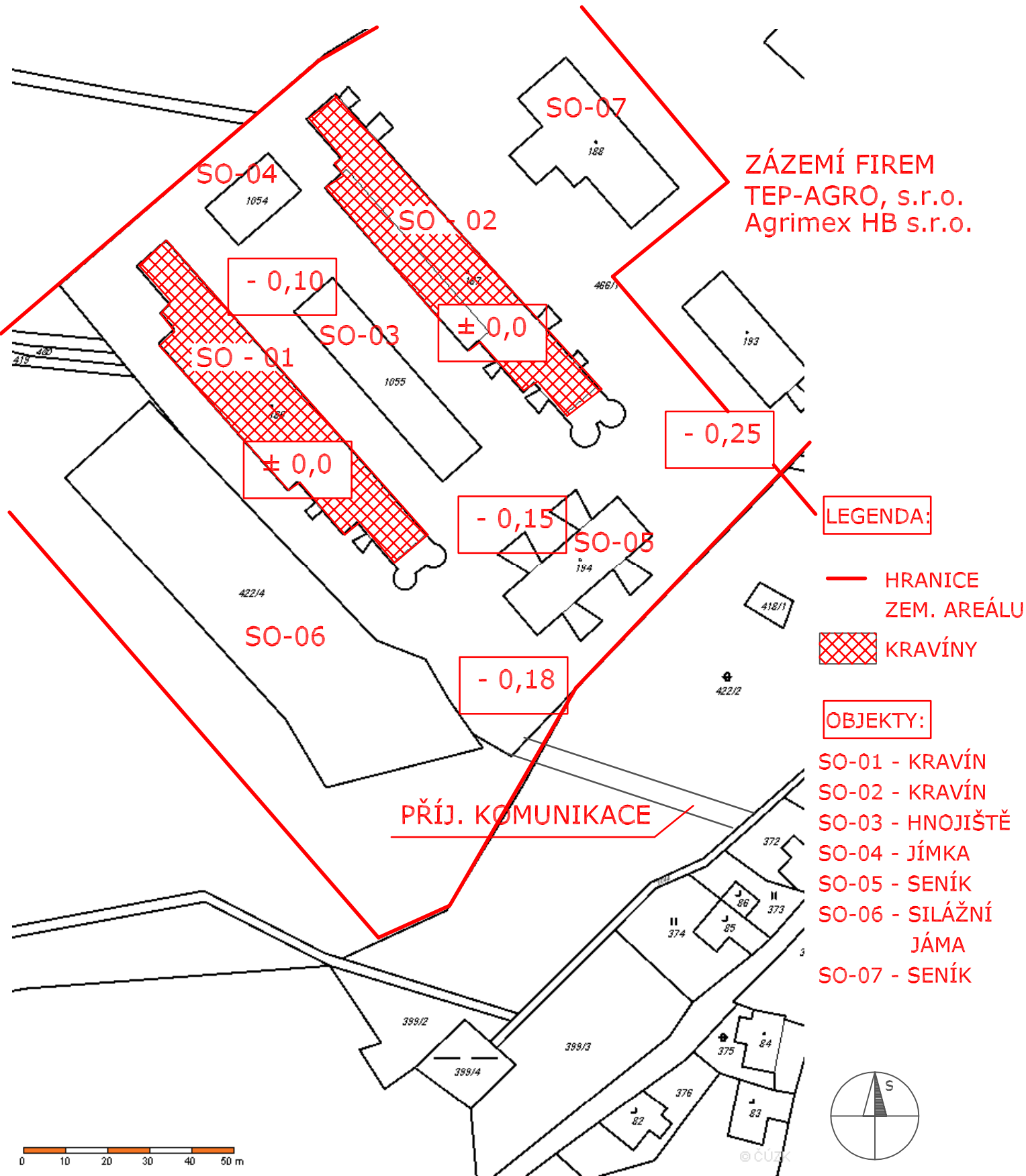
OBJEKTY V AREÁLU:

- SO - 01 KRAVÍN
- SO - 02 KRAVÍN
- SO - 03 HNOJIŠTĚ
- SO - 04 JÍMKA
- SO - 05 SENÍK
- SO - 06 SILAŽNÍ JAMA
- SO - 07 SENÍK
- 08 BUDOVA D (K174)
- 09 BUDOVA C
- 10 BUDOVA B
- 11 BUDOVA A
- 12 DŘEVĚNÝ PŘÍSTŘEŠEK



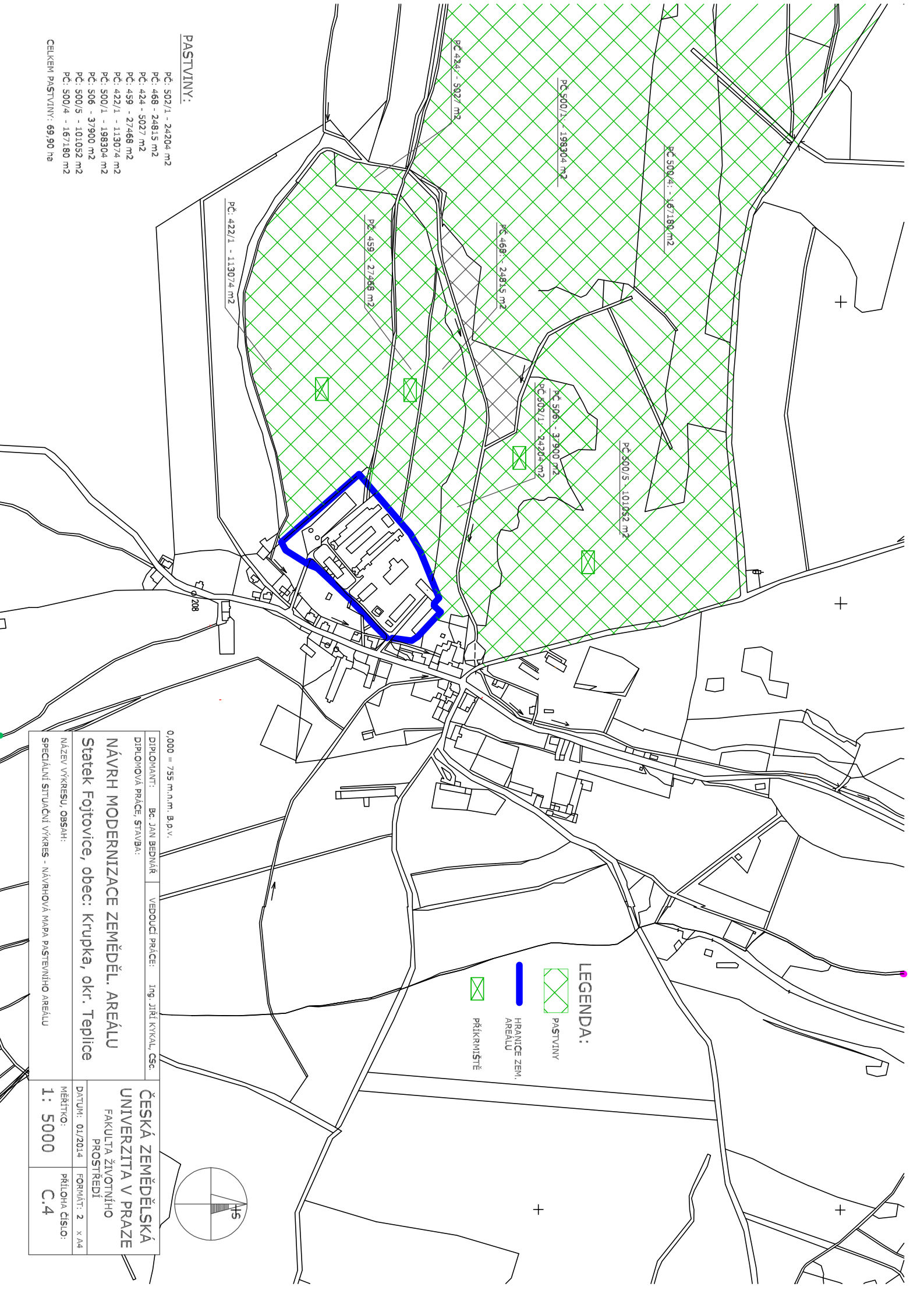
ČESKÁ ZEMĚDĚLSKÁ
UNIVERZITA V PRAZE
 FAKULTA ŽIVOTNÍHO
 PROSTŘEDÍ

DATUM: 01/2014 FORMÁT: 2 x A4
 MĚŘÍTKO: 1: 1000 PŘÍLOHA ČÍSLO: C.2



0,000 = 755 m.n.m. B.p.v.




DIPLOMANT: Bc. JAN BEDNÁŘ	VEDOUČÍ PRÁCE: Ing. JIŘÍ KYKAL, CSc.	ČESKÁ ZEMĚDĚLSKÁ UNIVERZITA V PRAZE FAKULTA ŽIVOTNÍHO PROSTŘEDÍ	
DIPLOMOVÁ PRÁCE, STAVBA:			
NÁVRH MODERNIZACE ZEMĚDĚL. AREÁLU Statek Fojtovice, obec: Krupka, okr. Teplice		DATUM: 01/2014	FORMÁT: 1 x A4
NÁZEV VÝKRESU, OBSAH: KATASTRÁLNÍ SITUAČNÍ VÝKRES		MĚŘÍTKO: 1: 500	PŘÍLOHA ČÍSLO: C.3



PASTVINY:

- PC: 502/1 - 24204 m2
- PC: 468 - 24815 m2
- PC: 424 - 5027 m2
- PC: 459 - 27466 m2
- PC: 422/1 - 113074 m2
- PC: 500/1 - 199304 m2
- PC: 506 - 37900 m2
- PC: 500/5 - 101052 m2
- PC: 500/4 - 167180 m2

LEGENDA:

-  PASTVINY
-  HRANICE ZEM. AREÁLU
-  PŘÍKRMÍŠTĚ

0,000 = 755 m:n.m. B.P.V.

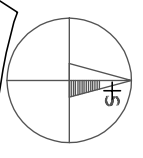
DIPLOMANŤ: Bc. JAN BEDNÁŘ VEDOUČÍ PRÁCE: Ing. JIŘÍ KYKAL, CSc.
 DIPLOMOVÁ PRÁCE, STAVBA:

NÁVRH MODERNIZACE ZEMĚDĚL. AREÁLU
Státek Fojtovice, obec: Krupka, okr. Teplice

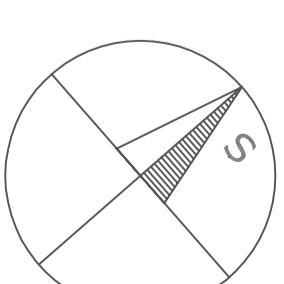
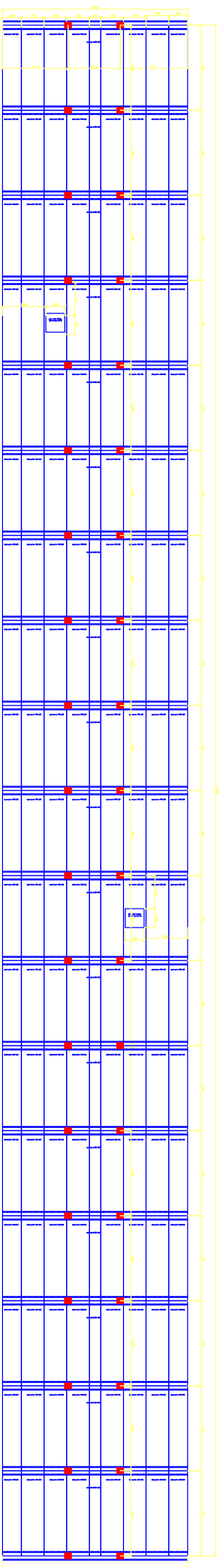
NÁZEV VÝKRESU, OBSAH:
 SPECIÁLNÍ SITUČNÍ VÝKRES - NÁVRHOVÁ MAPA PASTEVNÍHO AREÁLU

ČESKÁ ZEMĚDĚLSKÁ
UNIVERZITA V PRAZE
 FAKULTA ŽIVOTNÍHO
 PROSTŘEDÍ

DATUM: 01/2014 FORMÁT: 2 x A4
 MĚŘÍTKO: 1: 5000 PŘÍLOHA ČÍSLO: C.4



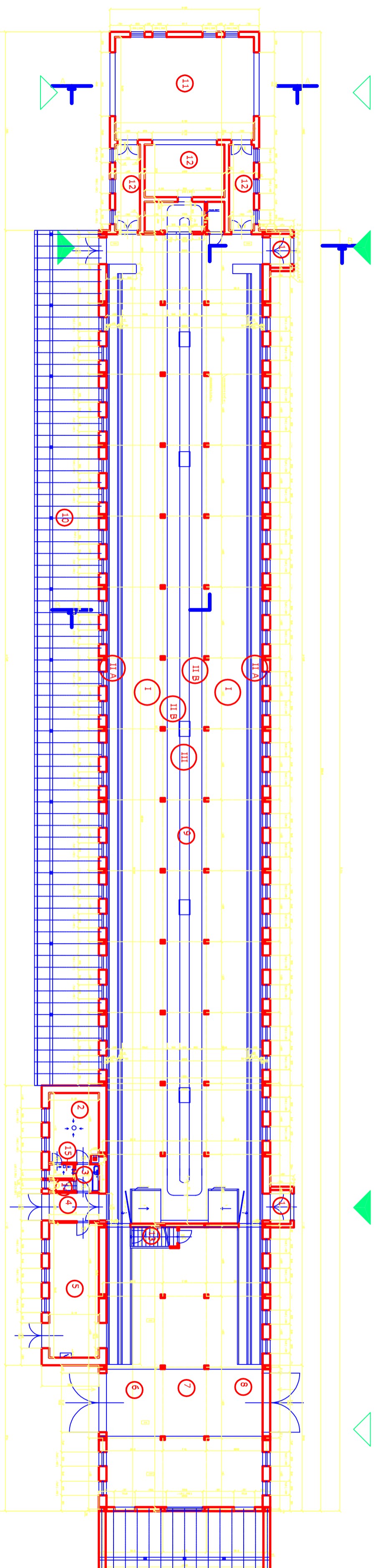
TLUSTIČKA PANELE 200 MM, KONICE PRŮVLAKY 200 MM VŠIKY



0,000 = 755 m.n.m. B.p.v.

DIPLOMANT:	Bc. JAN BEDNÁŘ	VEDOUcí PRÁCE:	Ing. JIŘÍ KYKAL, CSc.
DIPLOMOVÁ PRÁCE, STAVBA:			
NÁVRH MODERNIZACE ZEMĚDĚL. AREÁLU			
Statek Fojtovice, obec: Krupka, okr. Teplice			
NÁZEV VÝKRESU, OBSAH:	SO-01, SO-02 - STÁVJÍCÍ STAV - PŮDORIS STROPŮ ŽELEZOBETONOVÝCH		
MĚŘÍTKO:	1 : 200	ČESKÁ ZEMĚDĚLSKÁ UNIVERZITA V PRAZE FAKULTA ŽIVOTNÍHO PROSTŘEDÍ	ČÍSLO:
DATA:	01/2014	FORMÁT:	6 x A4
PŘÍLOHA ČÍSLO:	D.1		

Přehledový - stávající stav



LEGENDA MÍSTNOSTÍ:

- | | | | | | | | | |
|---|----------|----------------------|----|--|-----------------------|----|--------|---------------------|
| 1 | ZÁDVEŘÍ | 2,76 m ² | 8 | MLEČNICE | 63,41 m ² | 14 | WC | 1,10 m ² |
| 2 | ŠATNA | 13,76 m ² | 9 | STĀJ | 621,41 m ² | 15 | SPRCHA | 1,39 m ² |
| 3 | UMÝVÁRNA | 2,56 m ² | 10 | KRMNÍŠTĚ | 221,49 m ² | | | |
| 4 | CHODBA | 5,67 m ² | 11 | SENÍK | 57,46 m ² | | | |
| 5 | KANCELÁŘ | 26,95 m ² | 12 | PŘÍPRAVNA KRMENÍ | 43,23 m ² | | | |
| 6 | DOJÍRNA | 60,66 m ² | 13 | CHODBA A SCHODIŠTĚ
(V PATŘE SENÍK NA CELOU PLOCHU
PATRA) | 3,69 m ² | | | |
| 7 | CHODBA | 47,66 m ² | | | | | | |

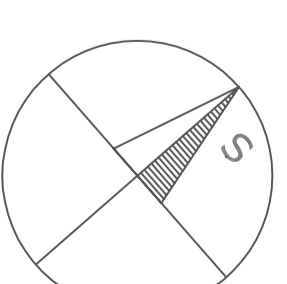
STĀJOVĀ ČĀST:

- | | |
|------|------------------|
| I | STĀJ |
| II A | KRMNÍŠTĚ |
| II B | HNOJNĀ CHODBA |
| III | KONTROLNÍ ULIČKA |

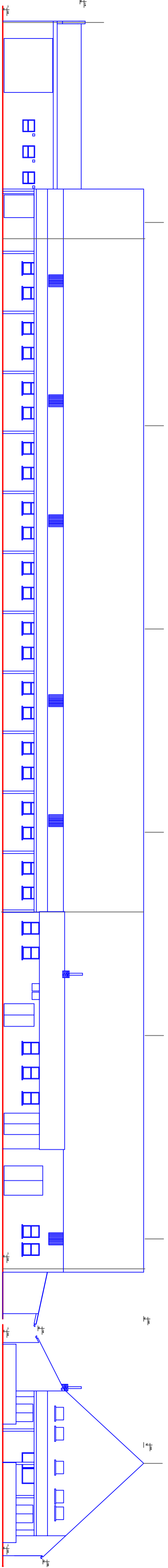
LEGENDA:

- | | |
|--|----------------------------------|
| | STĀVĀJÍCÍ ZDĪVO PLNĚ CHLVY A CDm |
| | ŽELEZOBETONOVĚ NOSNĚ SLoupY |
| | VSTUPY A VJEZDY |
| | ODCHOD A PŘICHOD STĀDA |

ZĀKLADY PRO SILĀŽNĪ VĚŽE
VYŠKA BETONOVĚHO ZĀKLADU 1 M



0,000 = 755 m.n.m. B.p.v.		
DIPLOMANŤ: Bc. JAN BEDNĀŘ	VEDOUCĪ PRĀCE: Ing. JIŘÍ KYKAL, CSc.	
DIPLOMOVĀ PRĀCE, STĀVBA:		
NĀVRH MODERNIZACE ZEMĚDĚL. AREĀLU		
Statek Fojtovice, obec: Krupka, okr. Teplice		
NĀZEV VĪKREŠU, OSSAH:	MĚŘĪTKO:	PŘĪLOHA ČĪSLO:
so-01, so-02 - STĀVĀJÍCĪ STĀV - PĪBORYS	1 : 200	D.2
	DATAUM: 01/2014	FORMĀT: 6 x A4
		PŘĪLOHA ČĪSLO:

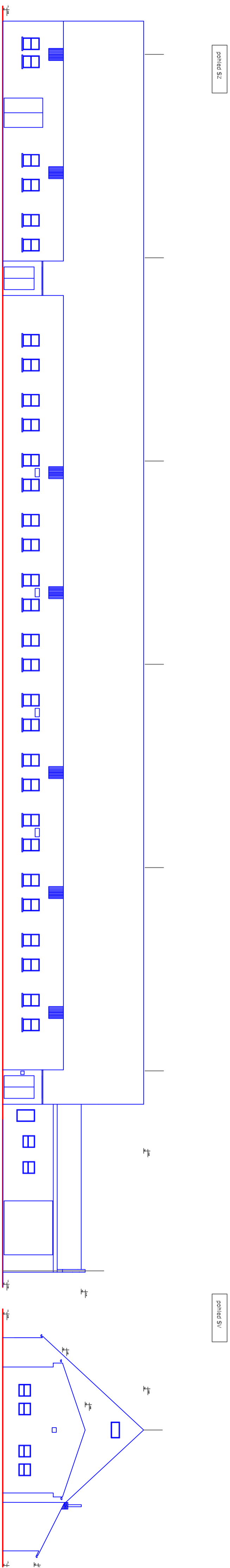


pohled JV

pohled JZ

0,000 = 755 m.n.m. B.p.v.

DIPLOMANT:	Bc. JAN BEDNÁŘ	VEDOUcí PRÁCE:	Ing. JIŘÍ KYKAL, CSc.
DIPLOMOVÁ PRÁCE, STAVBA:	NÁVRH MODERNIZACE ZEMĚDĚL. AREÁLU Státek Fojtovice, obec: Krupka, okr. Teplice		
NÁZEV VÝKRESU, OBSAH:	50-01, 50-02 - STÁVAJÍCÍ STAV - POHLED JV, JZ		
DATUM:	01/2014	FORMÁT:	6 x A4
MĚŘÍTKO:	1 : 200	PŘÍLOHA ČÍSLO:	D.3
ČESKÁ ZEMĚDĚLSKÁ UNIVERZITA V PRAZE FAKULTA ŽIVOTNÍHO PROSTŘEDÍ			

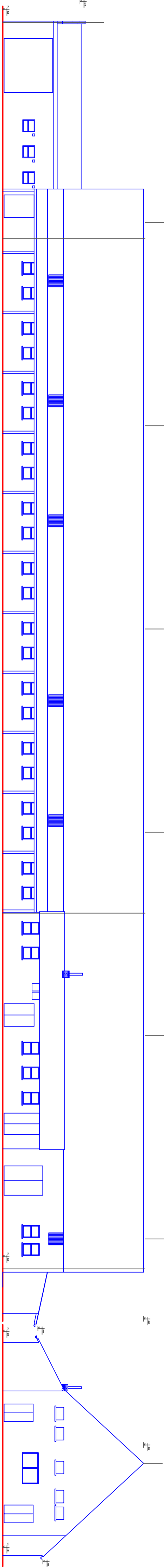


pohled SZ

pohled SV

0,000 = 755 m.n.m. B.p.v.

DIPLOMANT:	Bc. JAN BEDNÁŘ	VEDOUcí PRÁCE:	Ing. JIŘÍ KYKAL, CSc.
DIPLOMOVÁ PRÁCE, STAVBA:	NÁVRH MODERNIZACE ZEMĚDĚL. AREÁLU Státek Fojtovice, obec: Krupka, okr. Teplice		
NÁZEV VÝKRESU, OBSAH:	ČESKÁ ZEMĚDĚLSKÁ UNIVERZITA V PRAZE FAKULTA ŽIVOTNÍHO PROSTŘEDÍ		
SO-01, SO-02 - STÁVAJÍCÍ STAV - POHLED SZ, SV	DATUM:	01/2014	FORMÁT: 6 x A4
	MĚŘÍTKO:	1 : 200	PŘÍLOHA ČÍSLO: D.4

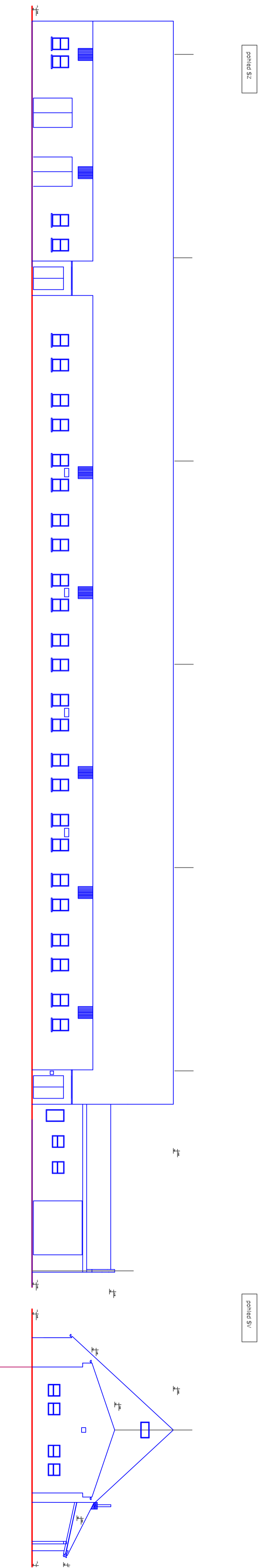


pohled JV

pohled JZ

0,000 = 755 m.n.m. B.p.v.

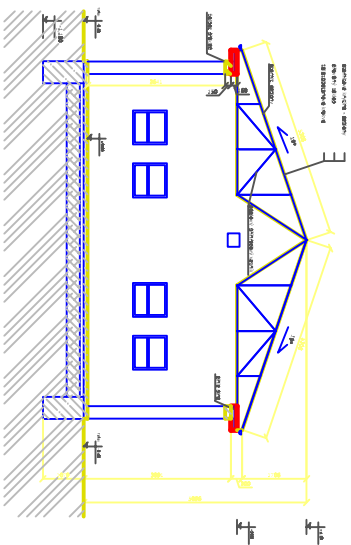
DIPLOMANT:	Bc. JAN BEDNÁŘ	VEDOUcí PRÁCE:	Ing. JIŘÍ KYKAL, CSc.
DIPLOMOVÁ PRÁCE, STAVBA:	NÁVRH MODERNIZACE ZEMĚDĚL. AREÁLU Státek Fojtovice, obec: Krupka, okr. Teplice		
NÁZEV VÝKRESU, OBSAH:	SO-01, SO-02 - NAVRHOVANÝ STAV - POHLED JV, JZ		
DATUM:	01/2014	FORMÁT:	6 x A4
MĚŘÍTKO:	1 : 200	PŘÍLOHA ČÍSLO:	D.5
ČESKÁ ZEMĚDĚLSKÁ UNIVERZITA V PRAZE FAKULTA ŽIVOTNÍHO PROSTŘEDÍ			



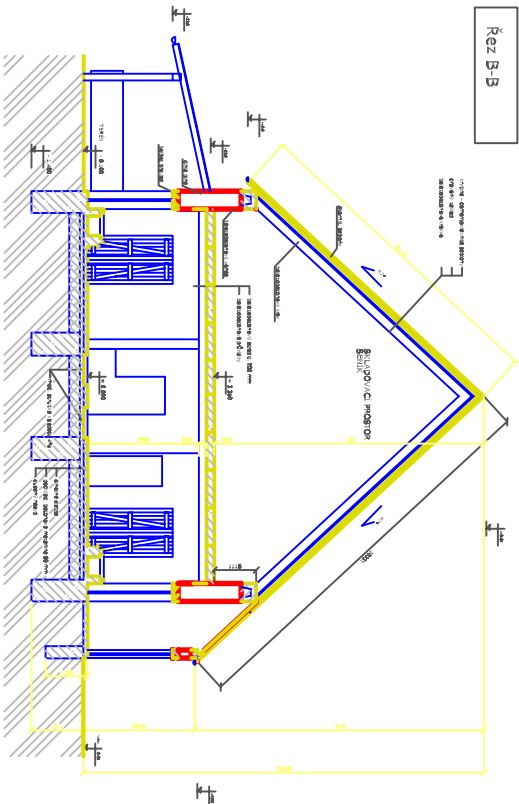
0,000 = 755 m.n.m., B.p.v.

DIPLOMANŤ: Bc. JAN BEDNÁŘ	VEDOUcí PRÁCE: Ing. JIŘÍ KYKAL, CSc.	ČESKÁ ZEMĚDĚLSKÁ UNIVERZITA V PRAZE FAKULTA ŽIVOTNÍHO PROSTŘEDÍ
DIPLOMOVÁ PRÁCE, STAVBA:		
NÁVRH MODERNIZACE ZEMĚDĚL. AREÁLU Statek Fojtovice, obec: Krupka, okr. Teplice		
NÁZEV VÝKRESU, OBSAH:		MĚŘÍTKO:
SO-01, SO-02 - NAVRHOVANÝ STAV - POHLED SZ, SV		1 : 200
		PRÍLOHA ČÍSLO:
		D.6

Řez A-A



Řez B-B



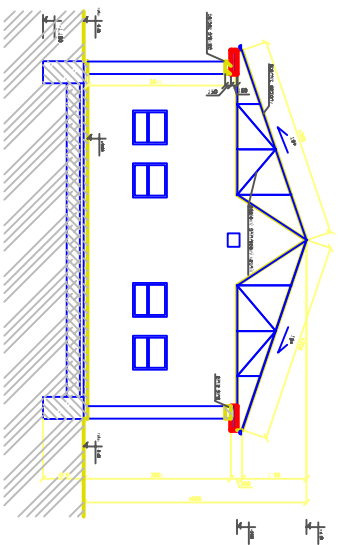
LEGENDA:

- STÁVAJÍCÍ ZDIVO PLNÉ CIHLY A CDM
- DUSANÝ NÁSYP
- ŽELEZOBETON
- ZEM

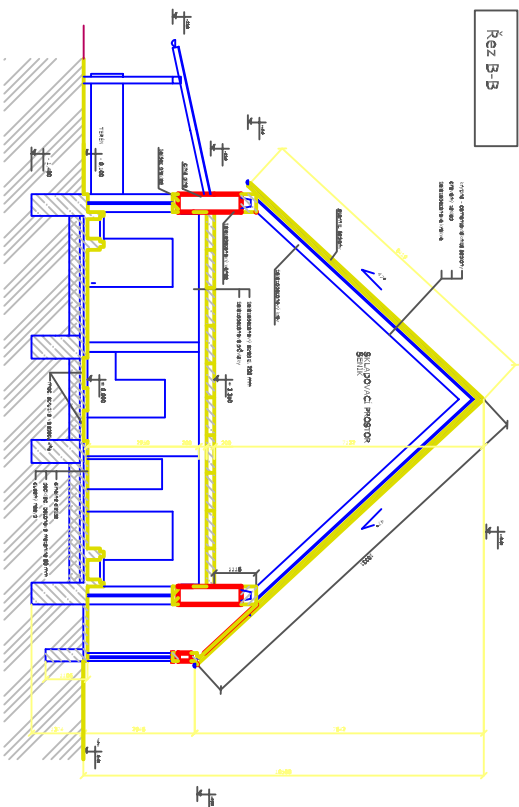
0,000 = 755 m.n.m. B.p.v.

DIPLOMANT:	Bc. JAN BEDNÁŘ	VEDOUČÍ PRÁCE:	Ing. JIŘÍ KYKAL, CSc.
DIPLOMOVÁ PRÁCE, STAVBA:	NÁVRH MODERNIZACE ZEMĚDĚL. AREÁLU Statek Fojtovice, obec: Krupka, okr. Teplice		
NÁZEV VÝKRESU, OBSAH:	SO-01, SO-02 - STÁVAJÍCÍ STAV - ŘEZY		
ČESKÁ ZEMĚDĚLSKÁ UNIVERZITA V PRAZE FAKULTA ŽIVOTNÍHO PROSTŘEDÍ		DATUM:	01/2014
		FORMÁT:	2 x A4
MĚŘÍTKO:	1: 200	PŘÍLOHA ČÍSLO:	D.7

Řez A-A



Řez B-B



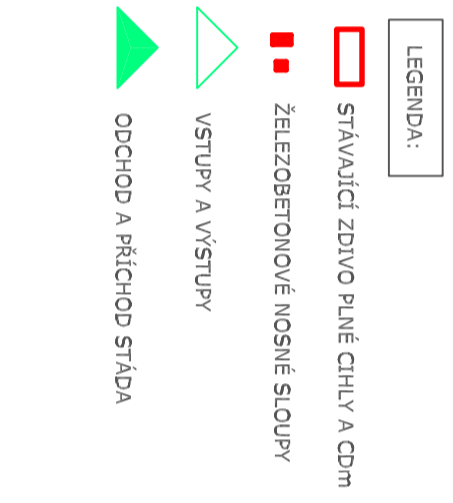
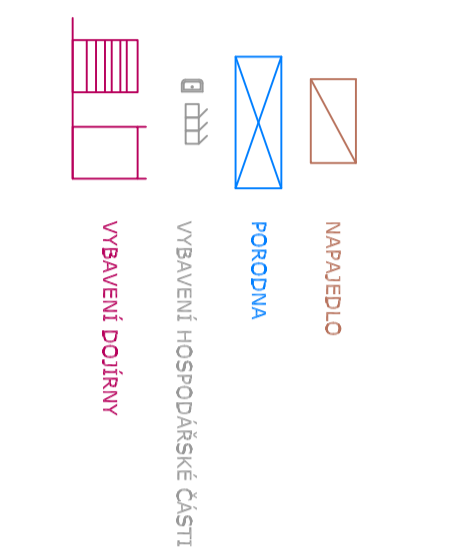
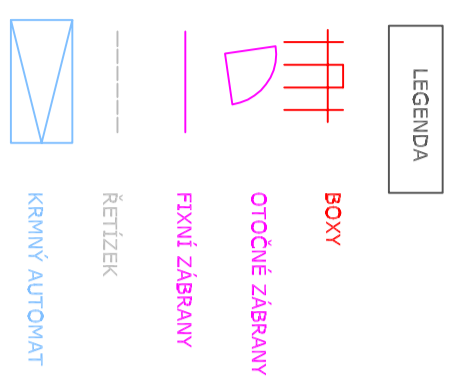
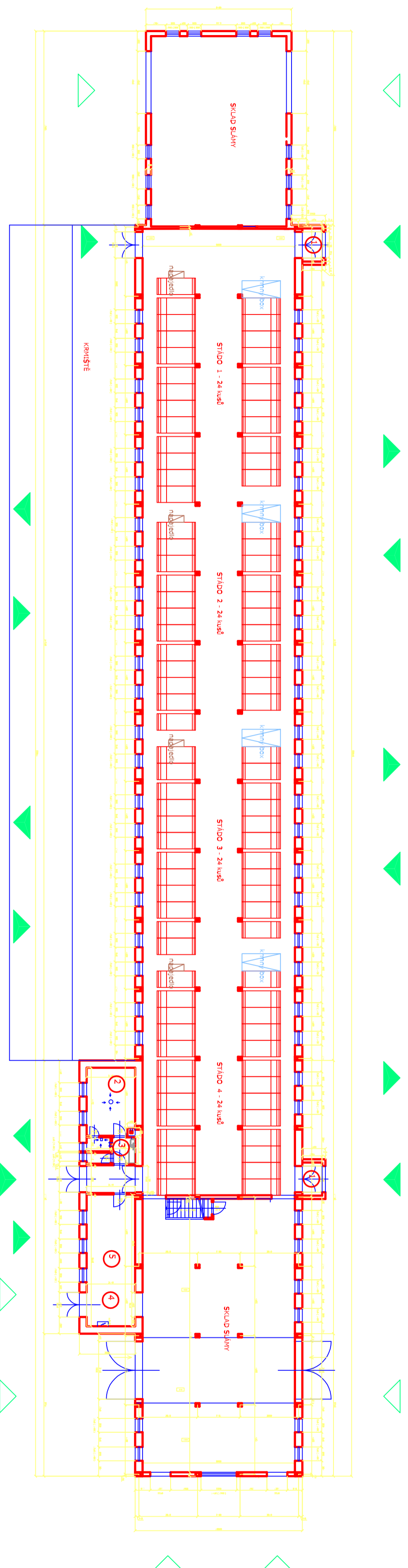
LEGENDA:

- STÁVAJÍCÍ ZDIVO PLNÉ CIHLY A CDM
- DUSANÝ NÁSYP
- ŽELEZOBETON
- ZEM

0,000 = 755 m.n.m. B.p.v.

DIPLOMANT:	Bc. JAN BEDNÁŘ	VEDOUČÍ PRÁCE:	Ing. JIŘÍ KYKAL, CSc.
DIPLOMOVÁ PRÁCE, STAVBA:	NÁVRH MODERNIZACE ZEMĚDĚL. AREÁLU Statek Fojtovice, obec: Krupka, okr. Teplice		
NÁZEV VÝKRESU, OBSAH:	SO-01, SO-02 - NAVRHOVANÝ STAV - ŘEZY		
ČESKÁ ZEMĚDĚLSKÁ UNIVERZITA V PRAZE FAKULTA ŽIVOTNÍHO PROSTŘEDÍ		DATUM: 01/2014	FORMÁT: 2 x A4
MĚŘÍTKO:	1: 200	PŘÍLOHA ČÍSLO:	D.8

Přídomy - stájecí stav



0,000 = 755 m.n.m. B.p.v.

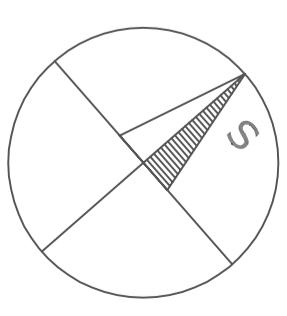
DIPLOMANŤ: Bc. JAN BEDNÁŘ VEDOUcí PRÁCE: Ing. JIŘÍ KYKAL, CSc.
DIPLOMOVÁ PRÁCE, STAVBA:

NÁVRH MODERNIZACE ZEMĚDĚL. AREÁLU
Státek Fojtovice, obec: Krupka, okr. Teplice

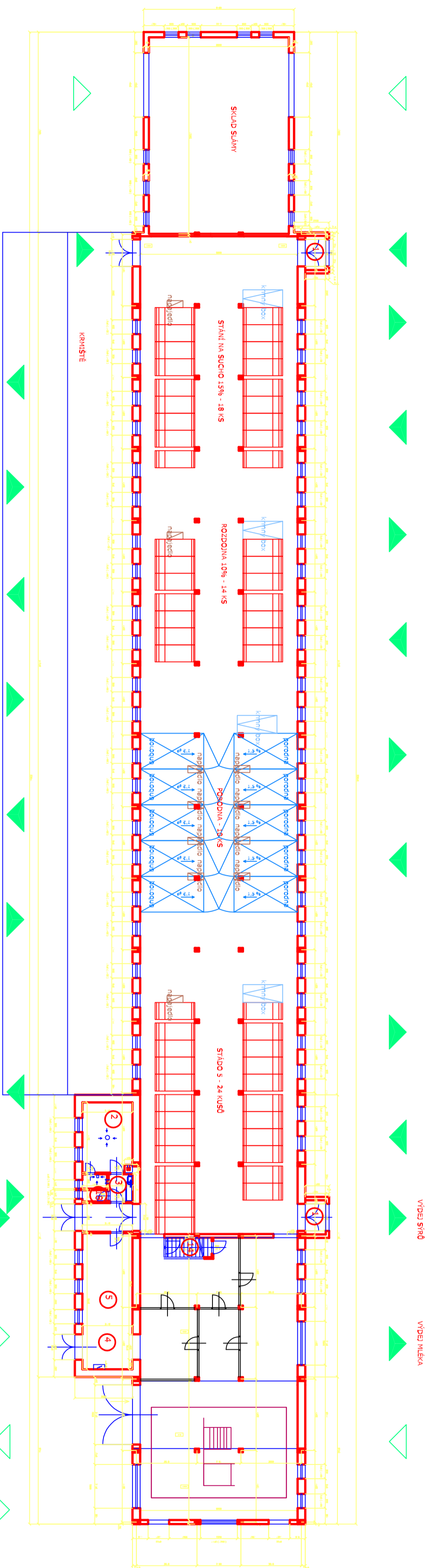
NÁZEV VÝKRESU, OBSAH:
SO-01 - NAVRHOVANÝ STAV - PŘÍDORYS

ČESKÁ ZEMĚDĚLSKÁ
UNIVERZITA V PRAZE
FAKULTA ŽIVOTNÍHO
PROSTŘEDÍ

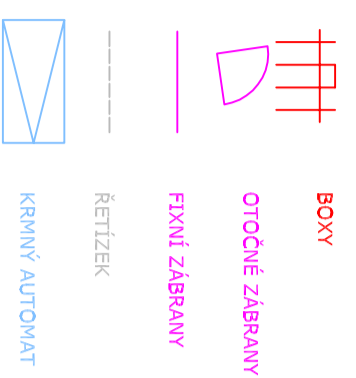
DATEM: 01/2014 FORMÁT: 6 x A4
MĚŘÍTKO: 1 : 200 PŘÍLOHA ČÍSLO: D.9



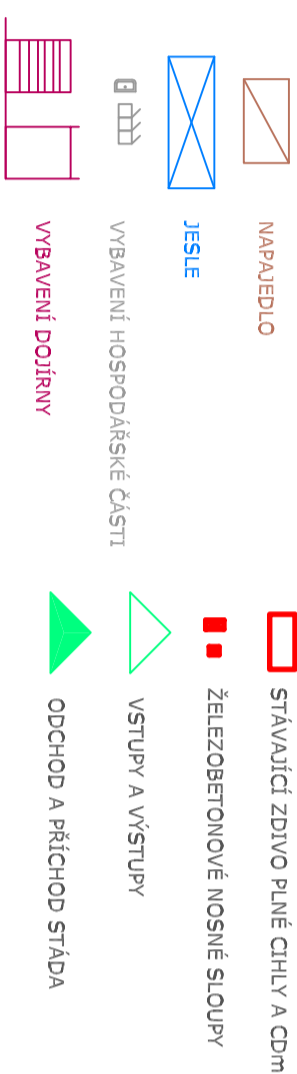
Přídomy - stájejič stav



LEGENDA:



LEGENDA:



0,000 = 755 m.n.m. B.p.v.

DĪPLOMANĀT: Bc. JAN BĚDNĀŘ VĚDOUCĪ PRĀCE: Ing. JĪŘĪ KYKĀL, CSc.

DĪPLOMOVĀ PRĀCE, STĀVĀBĀ:

NĀVRH MODĚRNIZACE ZĚMĚDĚL. AREĀLU
Státek Fojtovice, obec: Krupka, okr. Teplice

NĀZEŤ VĪKRESU, OBSĀH:

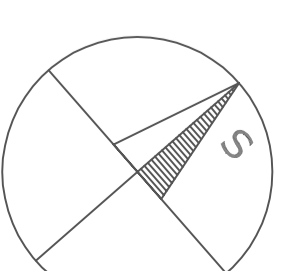
SO-02 - NĀVRHOVANĀ STĀV - PŘĪDORYS

ĀESKĀ ZĚMĚDĚLSKĀ
UNĪVERZĪTA V PRAZE
FAKULTĀ ŹĪVOTNĪHŮ
PROSTŘEDĪ

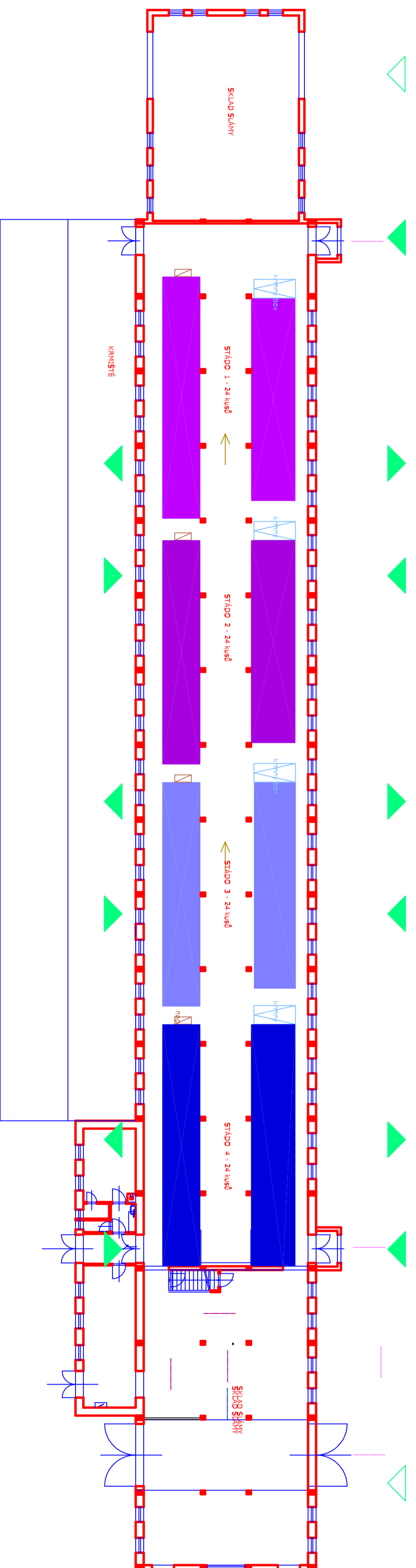
DĀTUM: 01/2014 FORMĀT: 6 x A4

MĚŘĪTKO: 1 : 200 PŘĪLOHA ČĪSLO:

D.10



Přídavný - stavební stav



LEGENDA :

- PORODNA
- STÁLDO 1
- STÁLDO 2
- STÁLDO 3
- STÁLDO 4
- STÁLDO 5
- DOJIRNA
- VÝROBA SÝRŮ

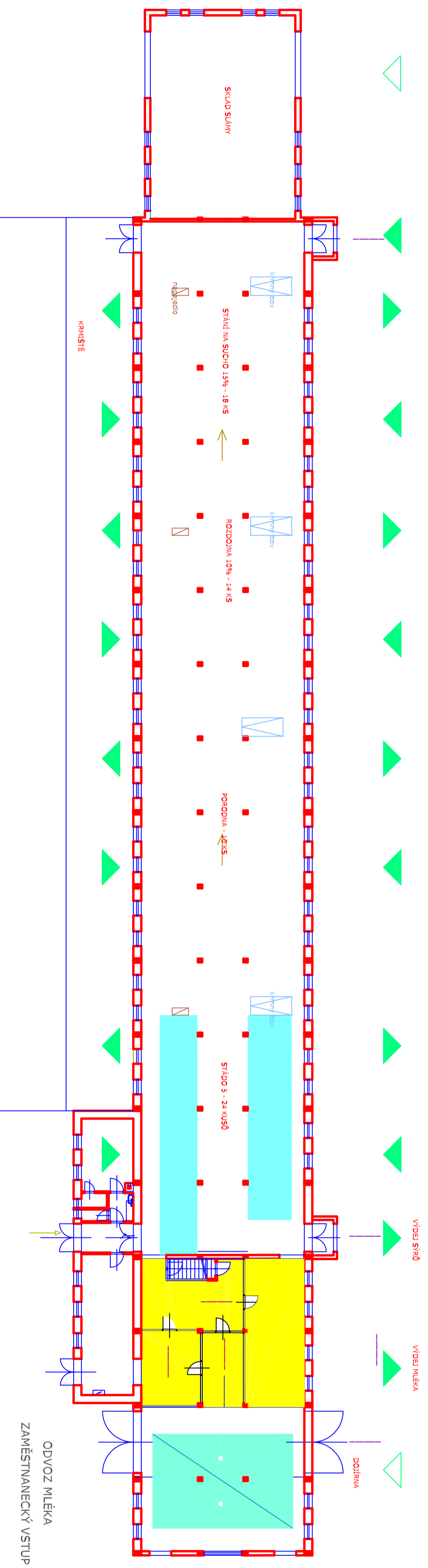
PROVOZNÍ TOKY

- DISTRIBUCE JADERNĚHO KRMIVA
- PŘÍSTUP DOJNIC K DOJÍRNĚ
- VÝHRN EKSKREMENTŮ
- ZAKLADÁNÍ OBJEMNĚHO KRMIVA
- MLEKO Z DOJIRNY DO MLEČNICE
- VÝROBA SÝRŮ

0,000 = 755 m.n.m. B.p.v.

DIPLOMANŤ: Bc. JAN BERNÁŘ	VEDOUČÍ PRÁCE: Ing. JIŘÍ KYKAL, CSc.
DIPLOMOVÁ PRÁCE, STAVBA:	
NÁVRH MODERNIZACE ZEMĚDĚL. AREÁLU	
Státek Fojtovice, obec: Krupka, okr. Teplice	
NÁZEV VÝKRESU, OBSAH: SO-01 - SCHEMA PROVOZU - NÁVRH	
ČESKÁ ZEMĚDĚLSKÁ UNIVERZITA V PRAZE FAKULTA ŽIVOTNÍHO PROSTŘEDÍ	
DATUM: 01/2014 FORMÁT: 6 x A4	MĚŘÍTKO: 1: 200
	PŘÍLOHA ČÍSLO: D.11

Přídavný - stáje/od stáv



LEGENDA :

- PORODNÁ
- STÁDO 1
- STÁDO 2
- STÁDO 3
- STÁDO 4
- STÁDO 5
- DOJIRNA
- VÝROBA SÝRŮ

PROVOZNÍ TOKY

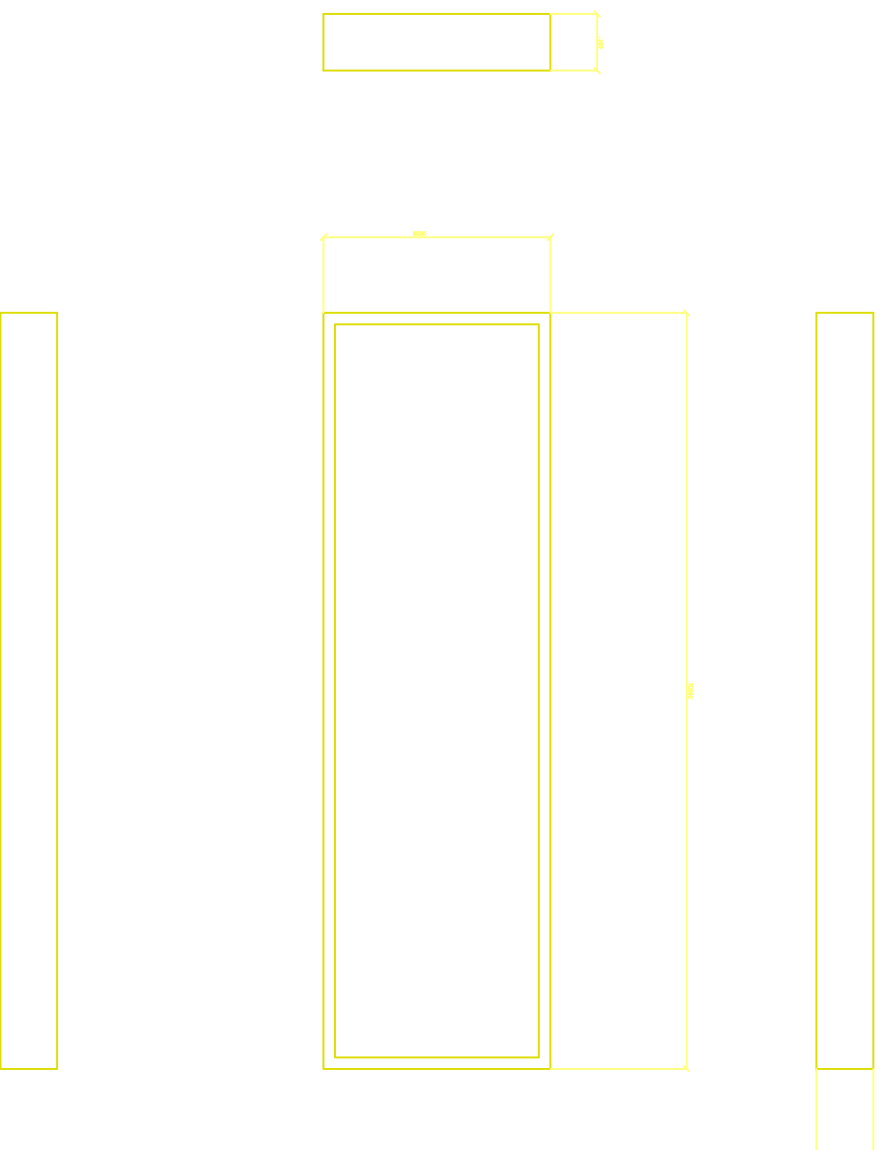
- DISTRIBUCE JADERNĚHO KRMITIVA
- PŘÍSTUP DOJNIC K DOJÍRNĚ
- VÝHRN EKSKREMENTŮ
- ZAKLADÁNÍ OBJEMNĚHO KRMITIVA
- MLÉKO Z DOJIRNY DO MLÉČNICE
- VÝROBA SÝRŮ

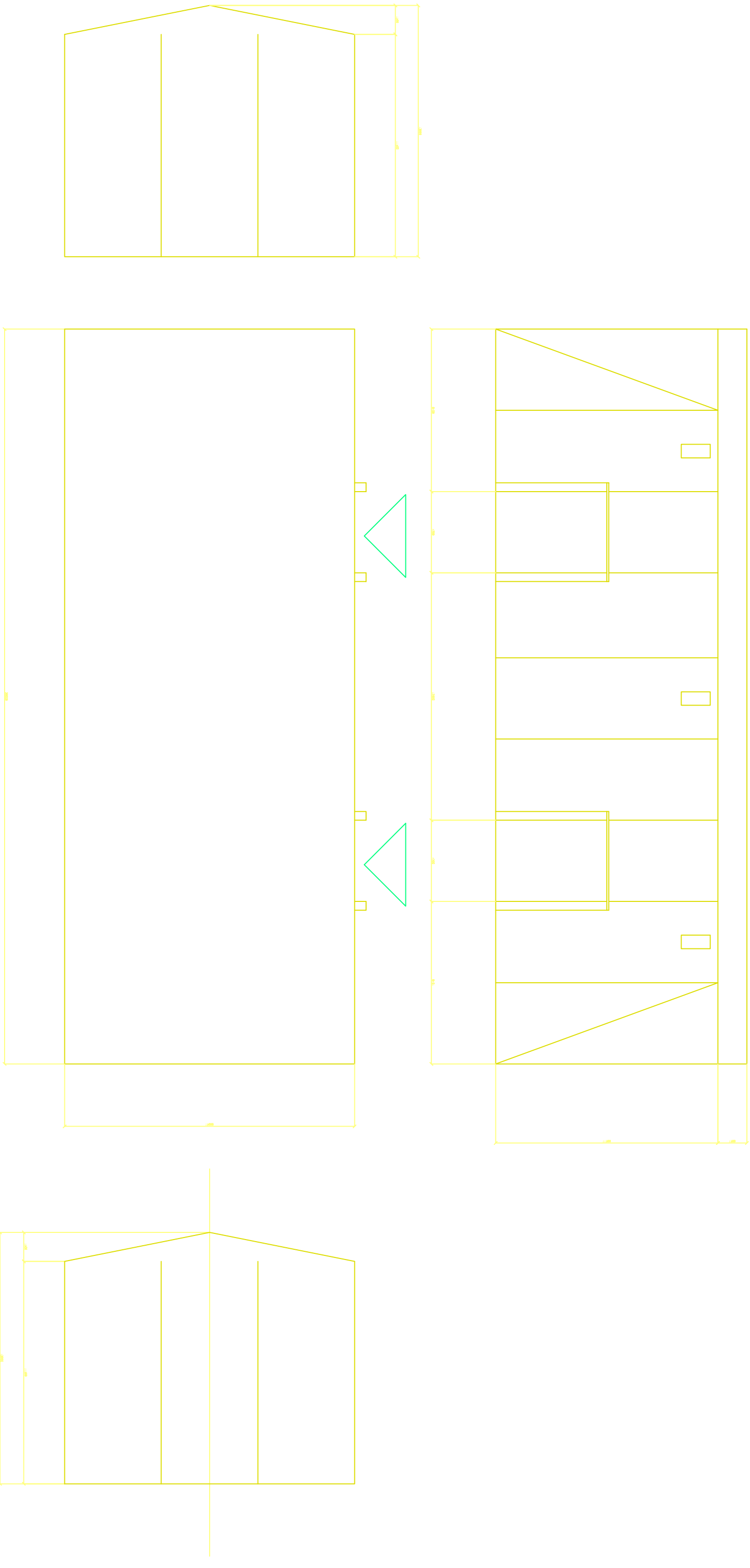
0,000 = 735 m.n.m. B.P.V.

DIPLOMANŤ: Bc. JAN BERNÁŘ	VEDOUČÍ PRÁCE: Ing. Jiří KYKAL, CSc.
DIPLOMOVÁ PRÁCE, STAVBA:	
NÁVRH MODERNIZACE ZEMĚDĚL. AREÁLU	
Státek Fojtovice, obec: Krupka, okr. Teplice	
NÁZEV VÝKRESU, OBSAH: SO-02 - SCHEMA PROVOZU - NÁVRH	
ČESKÁ ZEMĚDĚLSKÁ UNIVERZITA V PRAZE FAKULTA ŽIVOTNÍHO PROSTŘEDÍ	
DATUM: 01/2014 FORMÁT: 6 x A4	
MĚŘÍTKO: 1 : 200	PŘÍLOHA ČÍSLO: D.12

0,000 = 755 m.n.m. B.p.v.

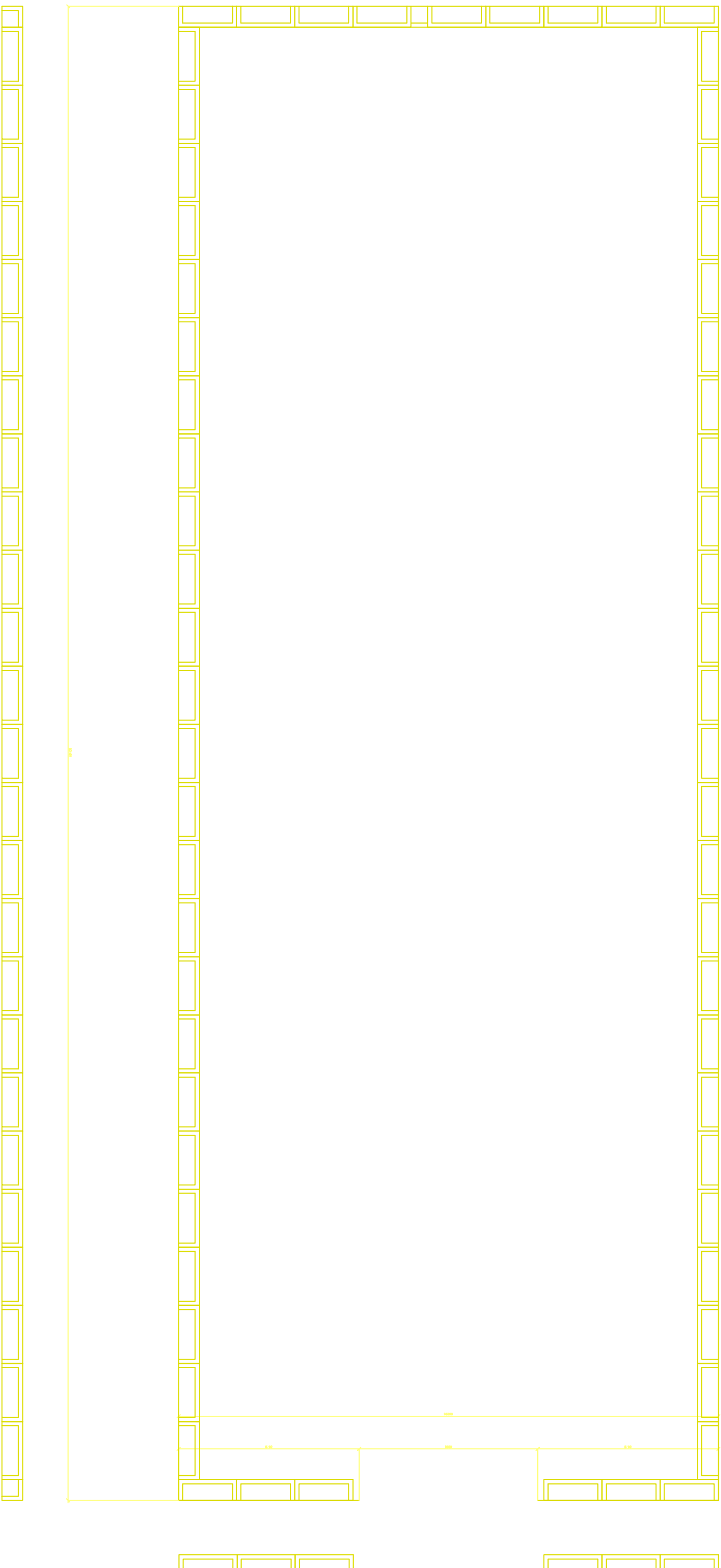
DIPLOMANT:	JAN BEDNÁŘ	VEDOUcí PRÁCE:	Ing. JIŘÍ KYKAL, CSc.
DIPLOMOVÁ PRÁCE, STAVBA:	NÁVRH MODERNIZACE ZEMĚDĚL. AREÁLU Stetek Fojtovice, obec: Krupka, okr. Teplice		
NÁZEV VÝKRESU, OBSAH:	SO-04 - STÁVAJÍCÍ STAV		
ČESKÁ ZEMĚDĚLSKÁ UNIVERZITA V PRAZE FAKULTA ŽIVOTNÍHO PROSTŘEDÍ		DATUM: 01/2014	FORMÁT: 2 x A4
MĚŘÍTKO:	1: 200	PŘÍLOHA ČÍSLO:	D.14





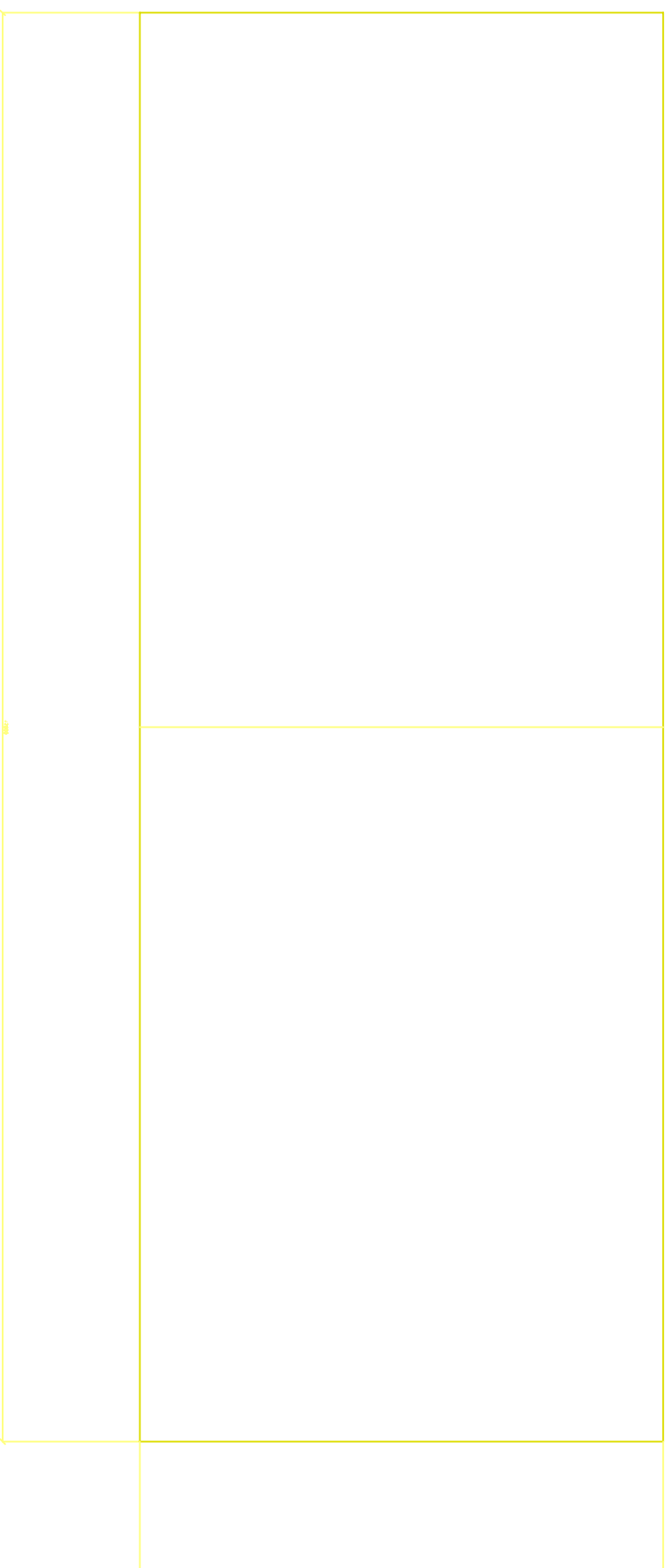
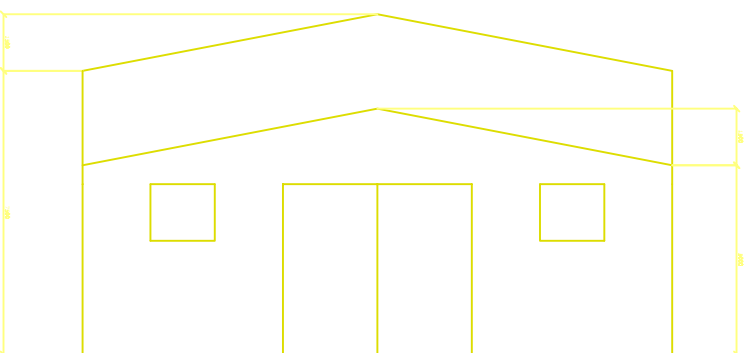
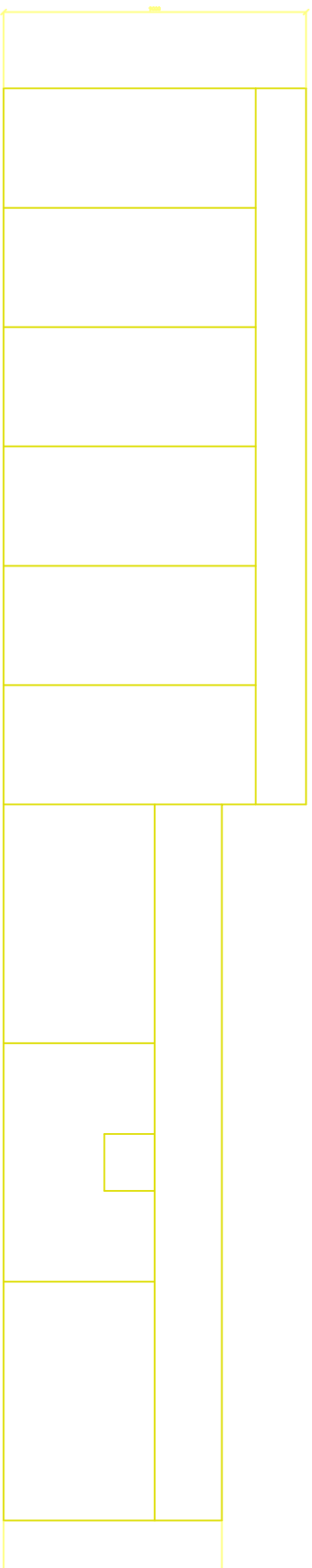
0,000 = 755 m.n.m. B.p.v.

DIPLOMANT:	JAN BEDNÁŘ	VEDOUcí PRÁCE:	Ing. JIŘÍ KYKAL, CSc.
DIPLOMOVÁ PRÁCE, STAVBA:	NÁVRH MODERNIZACE ZEMĚDĚL. AREÁLU Stetek Fojtovice, obec: Krupka, okr. Teplice		
NÁZEV VÝKRESU, OBSAH:	SO-05 - STÁVAJÍCÍ STAV		
ČESKÁ ZEMĚDĚLSKÁ UNIVERZITA V PRAZE FAKULTA ŽIVOTNÍHO PROSTŘEDÍ		DATUM:	01/2014
MĚŘÍTKO:		FORMÁT:	2 x A4
1: 200		PŘÍLOHA ČÍSLO:	D.15



0,000 = 755 m.n.m. B.p.v.

DIPLOMANT:	JAN BEDNÁŘ	VEDOUcí PRÁCE:	Ing. JIŘÍ KYKAL, CSc.
DIPLOMOVÁ PRÁCE, STAVBA:	NÁVRH MODERNIZACE ZEMĚDĚL. AREÁLU Statek Fojtovice, obec: Krupka, okr. Teplice		
NÁZEV VÝKRESU, OBSAH:	ČESKÁ ZEMĚDĚLSKÁ UNIVERZITA V PRAZE FAKULTA ŽIVOTNÍHO PROSTŘEDÍ		
SO-06 - STÁVAJÍCÍ STAV	DATUM: 01/2014	FORMÁT: 2 x A4	MĚŘÍTKO: 1: 200
			PŘÍLOHA ČÍSLO: D.16



0,000 = 755 m.n.m. B.p.v.

DIPLOMANT:	JAN BEDNÁŘ	VEDOUcí PRÁCE:	Ing. JIŘÍ KYKAL, CSc.
DIPLOMOVÁ PRÁCE, STAVBA:	NÁVRH MODERNIZACE ZEMĚDĚL. AREÁLU Statek Fojtovice, obec: Krupka, okr. Teplice		
NÁZEV VÝKRESU, OBSAH:	SO-07 - STÁVAJÍCÍ STAV		
ČESKÁ ZEMĚDĚLSKÁ UNIVERZITA V PRAZE FAKULTA ŽIVOTNÍHO PROSTŘEDÍ		DATUM: 01/2014	
MĚŘÍTKO: 1: 200		FORMÁT: 2 x A4	
PŘÍLOHA ČÍSLO: D.17			