

Vysazené taxony	Nově nalezené taxony
<i>Acanthus hungaricus</i>	<i>Acer campestre</i>
<i>Acanthus hungaricus</i> 'White Lips'	<i>Acer henryi</i>
<i>Aconitum carmichaelli</i>	<i>Acer platanoides</i>
<i>Aconitum carmichaelli</i> 'Cloudy'	<i>Acer pseudoplatanus</i>
<i>Actea rubra</i>	<i>Acer sp.</i>
<i>Adiantum pedatum</i>	<i>Aesculus glabra</i>
<i>Agrimonia eupatoria</i>	<i>Achillea millefolium</i> agg.
<i>Achillea ptarmica</i>	<i>Anemone sp.</i>
<i>Achillea ptarmica</i> 'Plena'	<i>Anthriscus sylvestris</i>
<i>Ajuga reptans</i>	<i>Arrhenatherum elatius</i>
<i>Ajuga reptans</i> 'Burgunder Glow'	<i>Bellis perennis</i>
<i>Ajuga reptans</i> 'Tricolor' a 'Burgundy'	<i>Bromus hordeaceus</i>
<i>Anemone hybrida</i> 'Andrea Atkinson'	<i>Bromus sterilis</i>
<i>Anemone hybrida</i> 'Serenade'	<i>Buxus sempervirens</i>
<i>Anemone japonica</i> 'Honorine Jober'	<i>Carduus acanthoides</i>
<i>Anemone sylvestris</i>	<i>Carex pallescens</i>
<i>Aquilegia canadensis</i>	<i>Carex sp.</i>
<i>Aquilegia vulgaris</i>	<i>Carex sylvatica</i>
<i>Aquilegia vulgaris</i> 'Alba'	<i>Carpinus betulus</i>
<i>Aquilegia vulgaris</i> směs kultivarů	<i>Cerastium holosteoides</i>
<i>Arum italicum</i>	<i>Cirsium arvense</i>
<i>Arum italicum</i> 'Marmoratum'	<i>Crataegus sp.</i>
<i>Aruncus aethusifolius</i>	<i>Daucus carota</i>
<i>Aruncus dioicus</i>	<i>Digitalis sp.</i>
<i>Asarum europaeum</i>	<i>Elytrigia repens</i>
<i>Aster ageratoides</i> 'Ashvi'	<i>Epilobium montanum</i>
<i>Aster ageratoides</i> 'Asran'	<i>Epimedium sp.</i>
<i>Aster cordifolius</i> 'Little Carlow'	<i>Erica sp.</i>
<i>Aster divaricatus</i>	<i>Erigeron annuus</i>
<i>Aster divaricatus</i> 'Tradescant'	<i>Euphorbia amygdaloides</i>
<i>Aster frikartii</i>	<i>Euphorbia peplus</i>
<i>Aster macrophyllus</i>	<i>Fagus sylvatica</i>
<i>Aster macrophyllus</i> 'Albus'	<i>Fallopia sp.</i>
<i>Astrantia major</i> 'Primadonna'	<i>Festuca rubra</i>
<i>Athyrium filix-femina</i>	<i>Galium aparine</i>
<i>Bergenia</i> 'Abendglut'	<i>Galium pumilum</i>
<i>Bergenia</i> 'Beethoven'	<i>Geranium ibericum x gracile</i>
<i>Bergenia cordifolia</i> 'Winterglut'	<i>Geranium pusillum</i>
<i>Bergenia</i> 'Schneekuppe'	<i>Geranium robertianum</i>
<i>Brunnera macrophylla</i> 'Jack Frost'	<i>Geum urbanum</i>
<i>Buphtalmum salicifolium</i>	<i>Glechoma hederacea</i>
<i>Calamagrostis brachytricha</i>	<i>Hackleia deflexa</i>
<i>Campanula glomerata</i> 'Superba'	<i>Hedera helix</i>
<i>Campanula latifolia</i>	<i>Heracleum sphondylium</i>

<i>Campanula persicifolia</i>	<i>Hypericum perforatum</i>
<i>Campanula rapunculoides</i>	<i>Chaerophyllum aromaticum</i>
<i>Campanula rapunculoides</i> 'Cambell Blue'	<i>Chenopodium album</i>
<i>Campanula trachelium</i>	<i>Impatiens parviflora</i>
<i>Carex oshimensis</i>	<i>Lactuca serriola</i>
<i>Carex oshimensis</i> 'Evergold'	<i>Lamium maculatum</i>
<i>Carex pendula</i>	<i>Lamium purpureum</i>
<i>Carex plantaginea</i>	<i>Lapsana communis</i>
<i>Carex umbrosa</i> 'Thinny Thin'	<i>Luzula pilosa</i>
<i>Centaurea montana</i>	<i>Lysimachia clethroides</i>
<i>Codonopsis clematidea</i>	<i>Lysimachia nummularia</i>
<i>Convallaria majalis</i>	<i>Mahonia aquifolium</i>
<i>Convallaria majalis</i> 'Grandiflora'	<i>Medicago lupulina</i>
<i>Cornus canadensis</i>	<i>Moehringia trinervia</i>
<i>Corydalis lutea</i>	<i>Muscari sp.</i>
<i>Deschampsia cespitosa</i> 'Goldschleier'	<i>Mycelis muralis</i>
<i>Deschampsia cespitosa</i> 'Tautrager'	<i>Myosotis arvensis</i>
<i>Dicentra formosana</i>	<i>Ornithogalum nutans</i>
<i>Dicentra spectabilis</i> 'Alba'	<i>Parthenocissus inserta</i>
<i>Diervilla splendens</i>	<i>Physalis alkekengi</i>
<i>Digitalis grandiflora</i>	<i>Picea sp.</i>
<i>Digitalis lutea</i>	<i>Pinus sp.</i>
<i>Digitalis purpurea</i>	<i>Pinus sylvestris</i>
<i>Digitalis purpurea</i> 'Alba'	<i>Plantago lanceolata</i>
<i>Doronicum pardaliaches</i>	<i>Poa annua</i>
<i>Doronicum pardaliaches</i> 'Goldstrauss'	<i>Poa compressa</i>
<i>Dryopteris erythosora</i>	<i>Poa nemoralis</i>
<i>Dryopteris filix-mas</i>	<i>Poa pratensis</i>
<i>Duchesnea indica</i>	<i>Potentilla erecta</i>
<i>Epimedium perrelechicum</i> 'Frohnleiten'	<i>Potentilla reptans</i>
<i>Epimedium pubigerum</i> 'Orangekönigin'	<i>Prunella vulgaris</i>
<i>Epimedium rubrum</i>	<i>Quercus robur</i>
<i>Epimedium rubrum</i> 'Frohnleiten'	<i>Quercus sp.</i>
<i>Epimedium versicolor</i> 'Sulfureum'	<i>Ranunculus bulbosus</i>
<i>Erica sp.</i> spojeno. <i>E. carnea</i> 'Myretoun Ruby' a <i>E. darleyensis</i> 'Silberschmelze'	<i>Rosa canina</i> agg.
<i>Erythronium japonicum</i>	<i>Rumex acetosa</i>
<i>Erythronium japonicum</i> 'Pagoda'	<i>Rumex obtusifolius</i>
<i>Euphorbia amygdaloides</i> 'Purpurea'	<i>Sambucus nigra</i>
<i>Euphorbia polychroma</i>	<i>Scilla sp.</i>
<i>Euphorbia robbiae</i>	<i>Securigera varia</i>
<i>Fragaria</i> 'Fragoo'	<i>Senecio vulgaris</i>
<i>Fragaria</i> 'Rujana'	<i>Sonchus asper</i>
<i>Fragaria vesca</i>	<i>Sonchus sp.</i>
<i>Galium odoratum</i>	<i>Sorbus aria</i> agg.

<i>Gentiana acslepiadea</i>	<i>Sorbus aucuparia</i>
<i>Geranium cantabrigiense</i> 'Berggarten'	<i>Stachys sylvatica</i>
<i>Geranium cantabrigiense</i> 'Biokovo'	<i>Stellaria media</i>
<i>Geranium gracile</i> 'Sirak'	<i>Symphoricarpus albus</i>
<i>Geranium ibericum</i> x <i>gracile</i> 'Sirak'	<i>Taraxacum</i> sect. 'Ruderalia'
<i>Geranium macrorrhizum</i>	<i>Taxus baccata</i>
<i>Geranium nodosum</i>	<i>Tilia cordata</i>
<i>Geranium oxonianum</i> 'Prestbury White'	<i>Trifolium pratense</i>
<i>Geranium sanguineum</i>	<i>Tripleurospermum inodorum</i>
<i>Geranium sanguineum</i> 'Tiny Monster'	<i>Veronica arvensis</i>
<i>Geranium sanguineum</i> x <i>psilostemon</i> 'Tiny Monster'	<i>Veronica hederifolia</i>
<i>Geranium versicolor</i>	<i>Veronica chamaedrys</i>
<i>Gillenia trifoliata</i>	<i>Veronica officinalis</i>
<i>Hakonechloa macra</i>	<i>Veronica persica</i>
<i>Helleborus foetidus</i>	<i>Veronica sublobata</i>
<i>Helleborus hybridus</i> světlokvěté kultivary	<i>Vicia cracca</i>
<i>Helleborus lividus</i>	<i>Vicia hirsuta</i>
<i>Helleborus orientalis</i>	<i>Vicia sativa</i>
<i>Helleborus orientalis</i> směs červených odrůd	<i>Vicia tetrasperma</i>
<i>Helleborus orientalis</i> směs kultivarů	
<i>Hemerocallis lilioasphodelus</i>	
<i>Heuchera</i> 'Cappucino'	
<i>Heuchera sanguinea</i> 'Coral Forrest'	
<i>Heuchera villosa</i>	
<i>Hosta clausa</i>	
<i>Hosta</i> 'Frances Williams'	
<i>Hosta</i> 'June'	
<i>Hosta lancifolia</i>	
<i>Hosta plantaginea</i> 'Grandiflora'	
<i>Hosta plantaginea</i> 'Honey Bells'	
<i>Hosta sieboldii</i>	
<i>Hosta tardyana</i> 'Halcyon'	
<i>Hosta undulata</i> 'Albomarginata'	
<i>Hosta ventriciosa</i>	
<i>Chasmantium latifolium</i>	
<i>Kalimeris incisa</i> 'Blue Star'	
<i>Kirengeshoma palmata</i>	
<i>Lamiastrum galeobdolon</i> 'Florentinum' a 'Hermans Pride'	
<i>Lathyrus aureus</i>	
<i>Lathyrus vernus</i>	
<i>Lathyrus vernus</i> 'Albus'	
<i>Liriope muscari</i> 'Ingwersen'	
<i>Lithospermum purpurocaeruleum</i>	
<i>Luzula nivea</i>	

<i>Luzula nivea</i> 'Yeti'
<i>Luzula pilosa</i> 'Grünfink'
<i>Luzula sylvatica</i>
<i>Luzula sylvatica</i> 'Wintergold'
<i>Lychnis chalcedonica</i>
<i>Lysimachia punctata</i>
<i>Meconopsis cambrica</i>
<i>Melittis melissophyllum</i> 'Royal Velvet'
<i>Molinia arundinacea</i>
<i>Molinia caerulea</i> 'Moorhexe'
<i>Molinia caerulea</i> 'Strahlenquelle'
<i>Nepeta racemosa</i> 'Superba' a 'Grog'
<i>Omphalodes verna</i>
<i>Osmunda regalis</i>
<i>Oxalis adenophylla</i>
<i>Paeonia lactiflora</i>
<i>Pachysandra terminalis</i>
<i>Persicaria amplexicaule</i> 'Speciosa'
<i>Phlomis russeliana</i>
<i>Phlox amplifolia</i>
<i>Phuopsis stylosa</i>
<i>Phyllitis scolopendrium</i>
<i>Physalis alkekengi</i> 'Gigantea'
<i>Physalis alkekengi</i> var. <i>franchetii</i> 'Gigantea'
<i>Polygonatum multiflorum</i>
<i>Polygonatum verticillatum</i>
<i>Polypodium interjectum</i> 'Carnubiense'
<i>Polystichum aculeatum</i>
<i>Polystichum setiferum</i> 'Dahlem'
<i>Polystichum setiferum</i> 'Herrenhausen'
<i>Potentilla</i> 'Warrenii'
<i>Primula veris</i>
<i>Primula veris</i> 'Cabrillo Yellow'
<i>Prunella grandiflora</i>
<i>Pseudofumaria alba</i>
<i>Pseudofumaria lutea</i>
<i>Pulmonaria officinalis</i> 'Sissinghurst White'
<i>Pulmonaria saccharata</i> 'Lewis Palmer'
<i>Pulmonaria saccharata</i> 'Mrs Moon'
<i>Rodgersia henricii</i> 'Irish Bronze'
<i>Salvia glutinosa</i>
<i>Salvia nemorosa</i> 'Ostfriesland'
<i>Saponaria officinalis</i>
<i>Saponaria officinalis</i> 'Plena'
<i>Saxifraga stolonifera</i>

<i>Sedum hybridum</i> 'Immergrünchen'
<i>Sedum telephium</i> 'Herbs Freude'
<i>Sesleria autumnalis</i>
<i>Smilacina racemosa</i>
<i>Solidago caesia</i>
<i>Solidago nemoralis</i>
<i>Symphytum azureum</i>
<i>Tanacetum corymbosum</i>
<i>Telima grandiflora</i>
<i>Tiarella cordifolia</i> 'Moorgrün'
<i>Tricyrtis hirta</i>
<i>Vinca minor</i>
<i>Vinca minor</i> panašovaná
<i>Viola odorata</i>
<i>Viola odorata</i> 'Königin Charlotte'
<i>Viola odorata</i> směs kultivarů
<i>Viola sororia</i>
<i>Viola sororia</i> 'Freckles'
<i>Waldsteinia geoides</i>

Příloha 1. Seznam vysazených a nově nalezených taxonů

Druh	Zkratka	Průměrné přežívání
<i>Acanthus hungaricus</i>	Acanhung	0,028114711
<i>Acanthus hungaricus</i> 'White Lips'	AcanhungWhit	0,09279752
<i>Acer campestre</i>	Acercamp	0,810835742
<i>Acer henryi</i>	Acerhenr	0,971989919
<i>Acer platanoides</i>	Acerplat	1
<i>Acer pseudoplatanus</i>	Acerpseu	0,771478528
<i>Acer sp.</i>	Acersp.	0,868837525
<i>Aconitum carmichaelli</i>	Aconcarm	0,201708631
<i>Aconitum carmichaelli</i> 'Cloudy'	AconcarmClou	0,373628838
<i>Actea rubra</i>	Acterubr	0,173823349
<i>Adiantum pedatum</i>	Adiapeda	0,119480455
<i>Aesculus glabra</i>	Aescglab	0,796581165
<i>Agrimonia eupatoria</i>	Agrieupa	0,520345472
<i>Achillea millefolium</i> agg.	Achimillagg.	0,927704306
<i>Achillea ptarmica</i>	Achiptar	0,14197697
<i>Achillea ptarmica</i> 'Plena'	AchiptarPlen	0,367976742
<i>Ajuga reptans</i>	Ajugrept	0,280404581
<i>Ajuga reptans</i> 'Burgunder Glow'	AjugreptBurg	0,222867763
<i>Ajuga reptans</i> 'Tricolor' a 'Burgundy'	AjugreptTric	0,099279474
<i>Anemone hybrida</i> 'Andrea Atkinson'	AnemhybrAndr	0,076674096
<i>Anemone hybrida</i> 'Serenade'	AnemhybrSere	0,156261866
<i>Anemone japonica</i> 'Honorine Jober'	AnemjapoHono	0,308919983

<i>Anemone sp.</i>	Anemsp.	0,923790445
<i>Anemone sylvestris</i>	Anemsylv	0,085171858
<i>Anthriscus sylvestris</i>	Anthsylv	0,999419863
<i>Aquilegia canadensis</i>	Aquicana	0,163746642
<i>Aquilegia vulgaris</i>	Aquivulg	0,21661247
<i>Aquilegia vulgaris</i> 'Alba'	AquivulgAlba	0,068537699
<i>Aquilegia vulgaris</i> směs kultivarů	Aquivulgsměs	0,088190303
<i>Arrhenatherum elatius</i>	Arrhelat	0,839739301
<i>Arum italicum</i>	Arumital	0,071861633
<i>Arum italicum</i> 'Marmoratum'	ArumitalMarm	0,220198796
<i>Aruncus aethusifolius</i>	Arunaeth	0,117314199
<i>Aruncus dioicus</i>	Arundioi	0,383455727
<i>Asarum europaeum</i>	Asareuro	0,292245665
<i>Aster ageratoides</i> 'Ashvi'	AsteagerAshv	0,096183391
<i>Aster ageratoides</i> 'Asran'	AsteagerAsra	0,1485218
<i>Aster cordifolius</i> 'Little Carlow'	AstecordLitt	0,578293756
<i>Aster divaricatus</i>	Astediva	0,300784164
<i>Aster divaricatus</i> 'Tradescant'	AstedivaTrad	0,308001287
<i>Aster frikartii</i>	Astefrik	0
<i>Aster macrophyllus</i>	Astemacr	0,558604943
<i>Aster macrophyllus</i> 'Albus'	AstemacrAlbu	0,163857597
<i>Astrantia major</i> 'Primadonna'	AstrmajoPrim	0,20944666
<i>Athyrium filix-femina</i>	Athyfili	0,20527663
<i>Bellis perennis</i>	Bellpere	0,811593925
<i>Bergenia</i> 'Abendglut'	BergAben	0,005622355
<i>Bergenia</i> 'Beethoven'	BergBeet	0,068200279
<i>Bergenia cordifolia</i> 'Winterglut'	BergcordWint	0,229011765
<i>Bergenia</i> 'Schneekuppe'	BergSchn	0,165868677
<i>Bromus hordeaceus</i>	Bromhord	0,966775254
<i>Bromus sterilis</i>	Bromster	0,662713857
<i>Brunnera macrophylla</i> 'Jack Frost'	BrunmacrJack	0,045032116
<i>Buphtalmum salicifolium</i>	Buphsali	0,44567918
<i>Buxus sempervirens</i>	Buxusemp	1
<i>Calamagrostis brachytricha</i>	Calabrac	0,282652871
<i>Campanula glomerata</i> 'Superba'	CampglomSupe	0,121003044
<i>Campanula latifolia</i>	Camplati	0,176030678
<i>Campanula persicifolia</i>	Camppers	0,37820611
<i>Campanula rapunculoides</i>	Camrapapu	0,710152547
<i>Campanula rapunculoides</i> 'Cambell Blue'	CamrapapuCamb	0,068094657
<i>Campanula trachelium</i>	Camptrac	0,674350575
<i>Carduus acanthoides</i>	Cardacan	0,900325762
<i>Carex oshimensis</i>	Careoshi	0,536240639
<i>Carex oshimensis</i> 'Evergold'	CareoshiEver	0,28264147
<i>Carex pallescens</i>	Carepall	0,909316728
<i>Carex pendula</i>	Carepend	0,104910411

<i>Carex plantaginea</i>	Careplan	0,223735159
<i>Carex sp.</i>	Caresp.	0,913528212
<i>Carex sylvatica</i>	Caresylv	0,99024421
<i>Carex umbrosa</i> 'Thinny Thin'	CareumbrThin	0,133263566
<i>Carpinus betulus</i>	Carpbetu	0,995122105
<i>Centaurea</i> 'Montana'	Centmont	0,349433812
<i>Cerastium holosteoides</i>	Ceraholo	0,792196037
<i>Cirsium arvense</i>	Cirsarve	0,848336
<i>Codonopsis clematidea</i>	Codoclem	0,127056762
<i>Convalaria majalis</i>	Convmaja	0,245462762
<i>Convalaria majalis</i> 'Grandiflora'	ConvmajaGran	0,142377476
<i>Cornus canadensis</i>	Corncana	0,223735159
<i>Corydalis lutea</i>	Corylute	0,40245486
<i>Crataegus sp.</i>	Cratsp.	0,899359698
<i>Daucus carota</i>	Dauccaro	1
<i>Deschampsia cespitosa</i> 'Goldschleier'	DesccespGold	0,28264147
<i>Deschampsia cespitosa</i> 'Tautrager'	DesccespTaut	0,003218972
<i>Dicentra formosana</i>	Diceform	0,368655681
<i>Dicentra spectabilis</i> 'Alba'	DicespecAlba	0,447329005
<i>Diervilla splendens</i>	Diersple	0,311250994
<i>Digitalis grandiflora</i>	Digigran	0,057512942
<i>Digitalis lutea</i>	Digilute	0,186347292
<i>Digitalis purpurea</i>	Digipurp	0,165891843
<i>Digitalis purpurea</i> 'Alba'	DigipurpAlba	0,382715846
<i>Digitalis sp.</i>	Digisp.	0,728358197
<i>Doronicum pardaliaches</i>	Doropard	0,506753682
<i>Doronicum pardaliaches</i> 'Goldstraus'	DoropardGold	0,158655751
<i>Dryopteris erythosora</i>	Dryoeryt	0,186165292
<i>Dryopteris filix-mas</i>	Dryofili	0,085478446
<i>Duchesnea indica</i>	Duchindi	0,671271643
<i>Elytrigia repens</i>	Elytrepe	0,900325762
<i>Epilobium montanum</i>	Epilmont	0,950124323
<i>Epimedium perrelichicum</i> 'Frohnleiten'	EpimperrFroh	0,071146432
<i>Epimedium pubigerum</i> 'Orangekönigin'	EpimpubiOran	0
<i>Epimedium rubrum</i>	Epimrubr	0,043372845
<i>Epimedium rubrum</i> 'Frohnleiten'	EpimrubrFroh	0,112018357
<i>Epimedium sp.</i>	Epimsp.	0,918468269
<i>Epimedium versicolor</i> 'Sulfureum'	EpimversSulf	0,065475688
<i>Erica carnea</i> a <i>Erica darleyensis</i>	Ericcardar	0,258473569
<i>Erigeron annuus</i>	Erigannu	0,98599496
<i>Erythronium japonicum</i>	Erytjapo	0,716040998
<i>Erythronium japonicum</i> 'Pagoda'	ErytjapoPago	0,152770555
<i>Euphorbia amygdaloides</i>	Euphamyg	1
<i>Euphorbia amygdaloides</i> 'Purpurea'	EuphamygPurp	0,147723575
<i>Euphorbia peplus</i>	Euphpepl	0,950162881

<i>Euphorbia polychroma</i>	Euphpoly	0,348549057
<i>Euphorbia robbiae</i>	Euphrobb	0,596832851
<i>Fagus sylvatica</i>	Fagusylv	0,826742671
<i>Fallopia sp.</i>	Fallsp.	0,728358197
<i>Festuca rubra</i>	Festrubr	0,838276496
<i>Fragaria 'Fragoo'</i>	FragFrag	0,145796624
<i>Fragaria 'Rujana'</i>	FragRuja	0,123908068
<i>Fragaria vesca</i>	Fragvesc	0,674877357
<i>Galium aparine</i>	Galiapar	0,687126959
<i>Galium odoratum</i>	Galiodor	0,413540633
<i>Galium pumilum</i>	Galipumi	0,905246022
<i>Gentiana acslepiadea</i>	Gentacsl	0,014996977
<i>Geranium cantabrigiense 'Berggarten'</i>	GeracantBerg	0,584607146
<i>Geranium cantabrigiense 'Biokovo'</i>	GeracantBiok	0,229801794
<i>Geranium gracile 'Sirak'</i>	Geragracsira	0,392366858
<i>Geranium ibericum x gracile</i>	Geraibergr	1
<i>Geranium ibericum x gracile Sirak</i>	GeraibergrSir	0,046099651
<i>Geranium macrorrhizum</i>	Geramacr	0,375161519
<i>Geranium nodosum</i>	Geranodo	0,488308618
<i>Geranium oxonianum 'Prestbury White'</i>	GeraoxonPres	0,532698428
<i>Geranium pusillum</i>	Gerapusi	0,908913626
<i>Geranium robertianum</i>	Gerarobe	0,838911672
<i>Geranium sanguineum</i>	Gerasang	0,0762355
<i>Geranium sanguineum 'Tiny Monster'</i>	GerasangpsTin	0,055744249
<i>Geranium sanguineum x psilostemon 'Tiny Monster'</i>	GerasangTiny	0
<i>Geranium versicolor</i>	Geravers	0,107091931
<i>Geum urbanum</i>	Geumurba	0,965885984
<i>Gillenia trifoliata</i>	Giletrif	0,056133072
<i>Glechoma hederacea</i>	Glechede	0,862705689
<i>Hackelia deflexa</i>	Hackdefl	0,762831103
<i>Hakonechloa macra</i>	Hakomacr	0,218206498
<i>Hedera helix</i>	Hedeheli	1
<i>Helleborus foetidus</i>	Hellfoet	0,264885821
<i>Helleborus hybridus světlkvěté kultivary</i>	HellhybrCult	0,02321774
<i>Helleborus lividus</i>	Helllivi	0,279103056
<i>Helleborus orientalis</i>	Hellorie	0,499744292
<i>Helleborus orientalis směs červených odrůd</i>	HellorieRed	0,018087458
<i>Helleborus orientalis směs kultivarů</i>	Helloriesměs	0,035725605
<i>Hemerocallis lilioasphodelus</i>	Hemelili	0
<i>Heracleum sphondylium</i>	Heraspho	1
<i>Heuchera 'Cappucino'</i>	HeucCapp	0,048948624
<i>Heuchera sanguinea 'Coral Forrest'</i>	HeucsangCora	0,287555162
<i>Heuchera villosa</i>	Heucvill	0,128009046
<i>Hosta clausa</i>	Hostclau	0,163409894

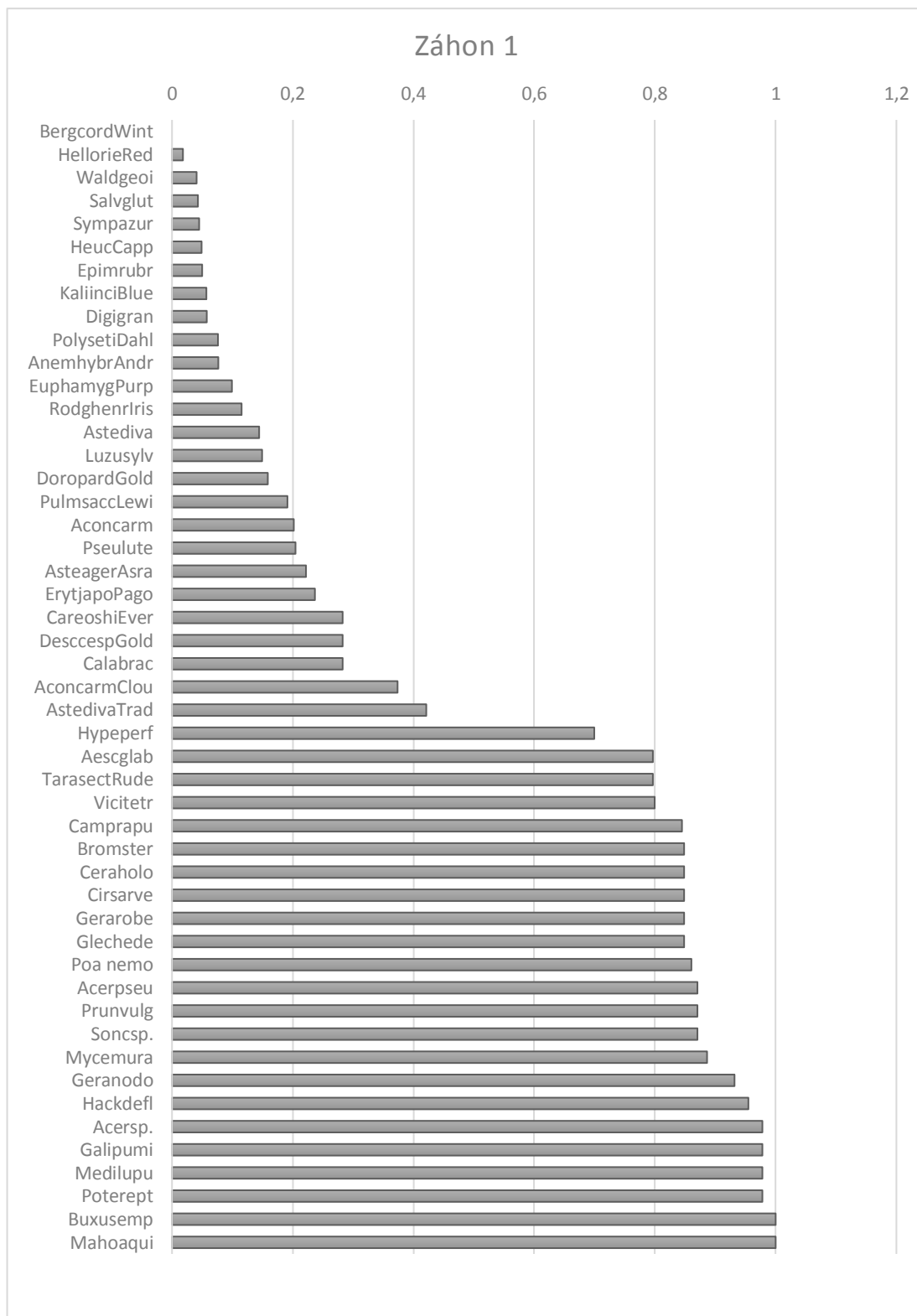
<i>Hosta Frances 'Williams'</i>	HostFranWill	0
<i>Hosta June</i>	HostJune	0
<i>Hosta lancifolia</i>	Hostlanc	0,154994231
<i>Hosta plantaginea 'Grandiflora'</i>	HostplanGran	0,192181179
<i>Hosta plantaginea 'Honey Bells'</i>	HostplanHone	0,054422004
<i>Hosta sieboldii</i>	Hostsieb	0,290088309
<i>Hosta tardyana 'Halcyon'</i>	HosttardHalc	0,086353849
<i>Hosta undulata 'Albomarginata'</i>	HostunduAlbo	0,093803071
<i>Hosta ventriciosa</i>	Hostvent	0,14017028
<i>Hypericum perforatum</i>	Hypeperf	0,829406748
<i>Chaerophyllum aromaticum</i>	Chaearom	0,630133178
<i>Chasmantium latifolium</i>	Chaslati	0,040869589
<i>Chenopodium album</i>	Chenalbu	0,713410431
<i>Impatiens parviflora</i>	Impaparv	0,686575921
<i>Kalimeris incisa 'Blue Star'</i>	KaliinciBlue	0,056896702
<i>Kirengeshoma palmata</i>	Kirepalm	0,279848713
<i>Lactuca serriola</i>	Lactserr	0,696408016
<i>Lamiastrum galeobdolon 'Florentinum' a 'Hermans Pride'</i>	LamigaleFloHer	0,058393051
<i>Lamium maculatum</i>	Lamimacu	0,999419863
<i>Lamium purpureum</i>	Lamipurp	1
<i>Lapsana communis</i>	Lapscomm	1
<i>Lathyrus aureus</i>	Lathaure	0,379043038
<i>Lathyrus vernus</i>	Lathvern	0,534878279
<i>Lathyrus vernus 'Albus'</i>	LathvernAlbu	0,438718288
<i>Liriope muscari 'Ingwersen'</i>	LirimusIngw	0,148675114
<i>Lithospermum purpureocaeruleum</i>	Lithpurp	0,246854964
<i>Luzula nivea</i>	Luzunive	0,316176571
<i>Luzula nivea 'Yeti'</i>	LuzuniveYeti	0,015791219
<i>Luzula pilosa</i>	Luzupilo	1
<i>Luzula pilosa 'Grünfink'</i>	LuzupiloGrün	0,212191059
<i>Luzula sylvatica</i>	Luzusylv	0,079610394
<i>Luzula sylvatica 'Wintergold'</i>	LuzusylvWint	0,029236692
<i>Lychnis chalconica</i>	Lychchal	0,07695856
<i>Lysimachia clethroides</i>	Lysiclet	0,719866076
<i>Lysimachia nummularia</i>	Lysinumm	0,930211803
<i>Lysimachia punctata</i>	Lysipunc	0,453934822
<i>Mahonia aquifolium</i>	Mahoaqui	1
<i>Meconopsis cambrica</i>	Mecocamb	0,045698064
<i>Medicago lupulina</i>	Medilupu	0,77107252
<i>Melittis melissophyllum 'Royal Velvet'</i>	MelimeliRoya	0,208352407
<i>Moehringia trinervia</i>	Moehtrin	0,874595458
<i>Molinia arundinacea</i>	Moliarun	0,157146408
<i>Molinia caerulea 'Moorhexe'</i>	MolicaerMoor	0,438793217
<i>Molinia caerulea 'Strahlenquelle'</i>	MolicaerStra	0,171317928

<i>Muscari sp.</i>	Muscsp.	0,892024375
<i>Mycelis muralis</i>	Mycemura	0,886372561
<i>Myosotis arvensis</i>	Myosarve	0,760714808
<i>Nepeta racemosa</i> 'Superba' a 'Grog'	NeperaceSupe	0,402449559
<i>Omphalodes verna</i>	Omphvern	0,526920456
<i>Ornithogalum nutans</i>	Orninuta	0,99024421
<i>Osmunda regalis</i>	Osmurega	0,223738977
<i>Oxalis adenophylla</i>	Oxaladen	0,059755628
<i>Paeonia lactiflora</i>	Paeolact	0,246426521
<i>Pachysandra terminalis</i>	Pachterm	0,478763898
<i>Parthenocissus inserta</i>	Partinse	0,950124323
<i>Persicaria amplexicaule</i> 'Speciosa'	PersamplSpec	0,038905965
<i>Phlomis russeliana</i>	Phloampl	0,371590074
<i>Phlox amplifolia</i>	Phloruss	0,417676238
<i>Phuopsis stylosa</i>	Phuostyl	0
<i>Phyllitis scolopendrium</i>	Phylscol	0,01025236
<i>Physalis alkekengi</i>	Physalke	1
<i>Physalis alkekengi</i> 'Gigantea'	PhysalkeGiga	0,207949153
<i>Physalis alkekengi</i> var. <i>franchetii</i> 'Gigantea'	Physalkevar.	0,280530033
<i>Picea sp.</i>	Picesp.	0,800723978
<i>Pinus sp.</i>	Pinusp.	0,806681595
<i>Pinus sylvestris</i>	Pinusylv	0,749435018
<i>Plantago lanceolata</i>	Planlanc	0,862951455
<i>Poa annua</i>	Poa annu	1
<i>Poa compressa</i>	Poa comp	0,721565613
<i>Poa nemoralis</i>	Poa nemo	0,840461955
<i>Poa pratensis</i>	Poa prat	0,927704306
<i>Polygonatum multiflorum</i>	Polyacul	0,186724938
<i>Polygonatum verticillatum</i>	PolyinteCarn	0,438669404
<i>Polypodium interjectum</i> 'Carnubiense'	Polymult	0,047118887
<i>Polystichum aculeatum</i>	PolysetiDahl	0,076134021
<i>Polystichum setiferum</i> 'Dahlem'	PolysetiHerr	0
<i>Polystichum setiferum</i> 'Herrenhausen'	Polyvert	0,053918472
<i>Potentilla erecta</i>	Poteerec	0,883441607
<i>Potentilla reptans</i>	Poterept	0,874737639
<i>Potentilla</i> 'Warrenii'	PoteWarr	0,499318469
<i>Primula veris</i>	Primveri	0,390367157
<i>Primula veris</i> 'Cabrillo Yellow'	PrimveriCabr	0,439487677
<i>Prunella grandiflora</i>	Prungran	0
<i>Prunella vulgaris</i>	Prunvulg	0,738564997
<i>Pseudofumaria alba</i>	Pseualba	0,292867044
<i>Pseudofumaria lutea</i>	Pseulute	0,204539139
<i>Pulmonaria officinalis</i> 'Sissinghurst White'	PulmoffiSiss	0,288275379
<i>Pulmonaria saccharata</i> 'Lewis Palmer'	PulmsaccLewi	0,191189352
<i>Pulmonaria saccharata</i> 'Mrs Moon'	PulmsaccMrs	0,210885921

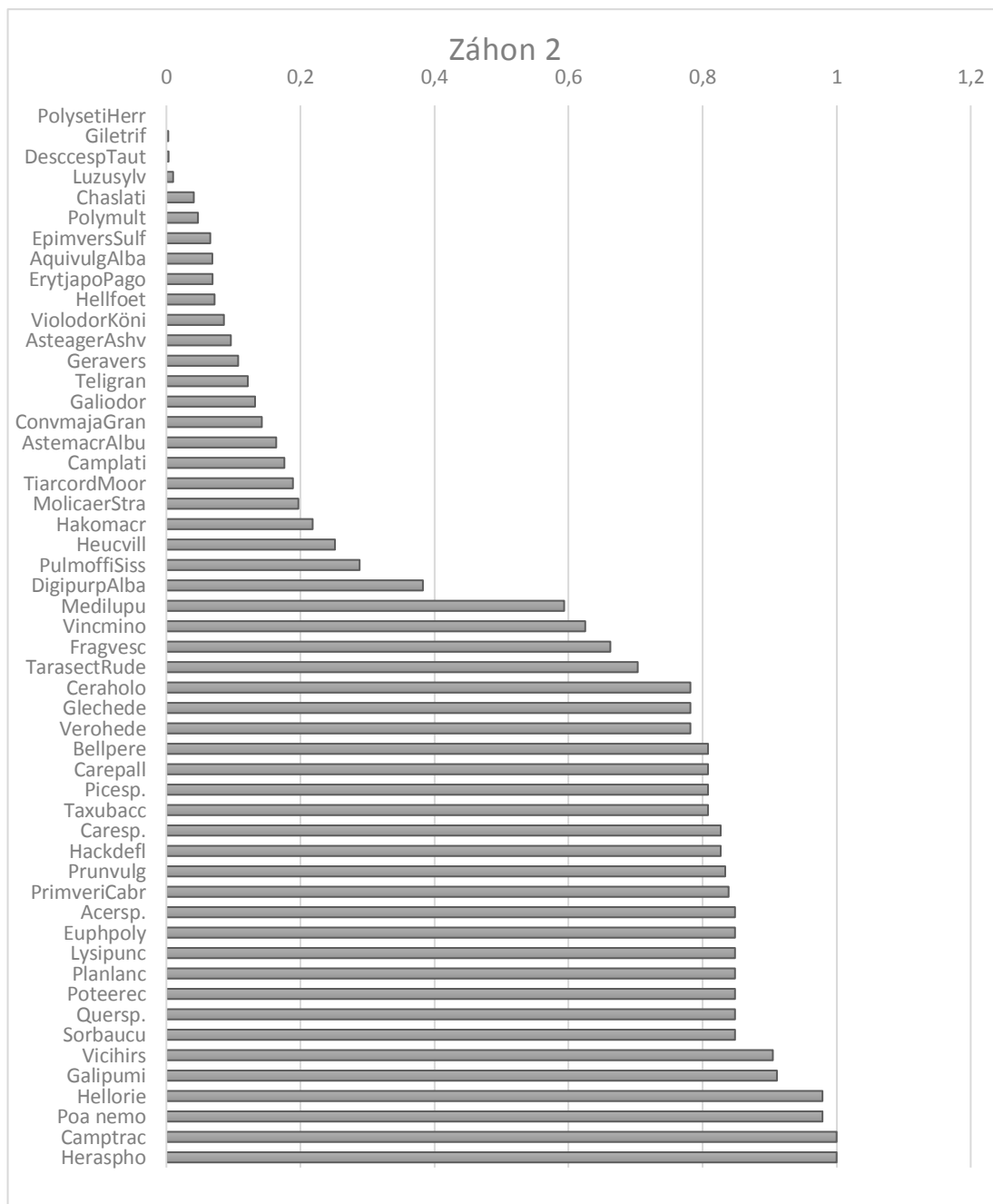
<i>Quercus robur</i>	Querrobu	0,732652189
<i>Quercus sp.</i>	Quersp.	0,848414946
<i>Ranunculus bulbosus</i>	Ranubulb	1
<i>Rodgersia henricii</i> 'Irish Bronze'	RodghenIris	0,115261024
<i>Rosa canina</i> agg.	Rosacaniagg.	0,687288569
<i>Rumex acetosa</i>	Rumeacet	0,687126959
<i>Rumex obtusifolius</i>	Rumeobtu	0,630133178
<i>Salvia glutinosa</i>	Salvglut	0,400134317
<i>Salvia nemorosa</i> 'Ostfriesland'	SalvnemoOstf	0,342030961
<i>Sambucus nigra</i>	Sambnigr	1
<i>Saponaria officinalis</i>	Sapooffi	0,135042399
<i>Saponaria officinalis</i> 'Plena'	SapooffiPlen	0,416369125
<i>Saxifraga stolonifera</i>	Saxistol	0,079220855
<i>Scilla sp.</i>	Scilsp.	0,859642969
<i>Securigera varia</i>	Secuvari	0,713410431
<i>Sedum hybridum</i> 'Immergrünchen'	SeduhybrImme	0,239302429
<i>Sedum telephium</i> 'Herbs Freude'	SeduteleHerb	0,211176251
<i>Senecio vulgaris</i>	Senevulg	0,675322143
<i>Sesleria autumnalis</i>	Seslautu	0,551845
<i>Smilacina racemosa</i>	Smilrace	0,30916675
<i>Solidago caesia</i>	Solicaes	0
<i>Solidago nemoralis</i>	Solinemo	0
<i>Sonchus asper</i>	Soncaspe	0,566394375
<i>Sonchus sp.</i>	Soncsp.	0,870430183
<i>Sorbus aria</i> agg.	Sorbariaagg.	0,702026927
<i>Sorbus aucuparia</i>	Sorbaucu	0,795423236
<i>Stachys sylvatica</i>	Stacsylv	0,852785075
<i>Stellaria media</i>	Stelmedi	0,914940881
<i>Symphoricarpus albus</i>	Sympalbu	1
<i>Symphytum azureum</i>	Sympazur	0,044925925
<i>Tanacetum corymbosum</i>	Tanacory	0,20584254
<i>Taraxacum</i> sect. 'Ruderalia'	TarasectRude	0,808574313
<i>Taxus baccata</i>	Taxubacc	0,737918755
<i>Telima grandiflora</i>	Teligran	0,150624404
<i>Tiarella cordifolia</i> 'Moorgrün'	TiarcordMoor	0,18879918
<i>Tilia cordata</i>	Tilicord	0,857481997
<i>Tricyrtis hirta</i>	Trichirt	0,059103417
<i>Trifolium pratense</i>	Trifprat	1
<i>Tripleurospermum inodorum</i>	Tripinod	1
<i>Veronica arvensis</i>	Veroarve	0,840958182
<i>Veronica hederifolia</i>	Verohede	0,810791883
<i>Veronica chamaedrys</i>	Verocham	0,894691581
<i>Veronica officinalis</i>	Verooffi	0,777825029
<i>Veronica persica</i>	Veropers	1
<i>Veronica sublobata</i>	Verosubl	0,630133178

<i>Vicia cracca</i>	Vicicrac	0,851106788
<i>Vicia hirsuta</i>	Vicihirs	0,887677096
<i>Vicia sativa</i>	Vicisati	0,98599496
<i>Vicia tetrasperma</i>	Vicitetr	0,87188634
<i>Vinca minor</i>	Vincmino	0,44828754
<i>Vinca minor panašovaná</i>	VincminoCult	0,056944196
<i>Viola odorata</i>	ViolodoCult	0,134757301
<i>Viola odorata 'Königin Charlotte'</i>	Violodor	0,566874878
<i>Viola odorata směs kultivarů</i>	ViolodorKöni	0,106346186
<i>Viola sororia</i>	Violsoro	0,242624866
<i>Viola sororia 'Freckles'</i>	ViolsoroFrec	0,066264103
<i>Waldsteinia geoides</i>	Waldgeoi	0,044011252

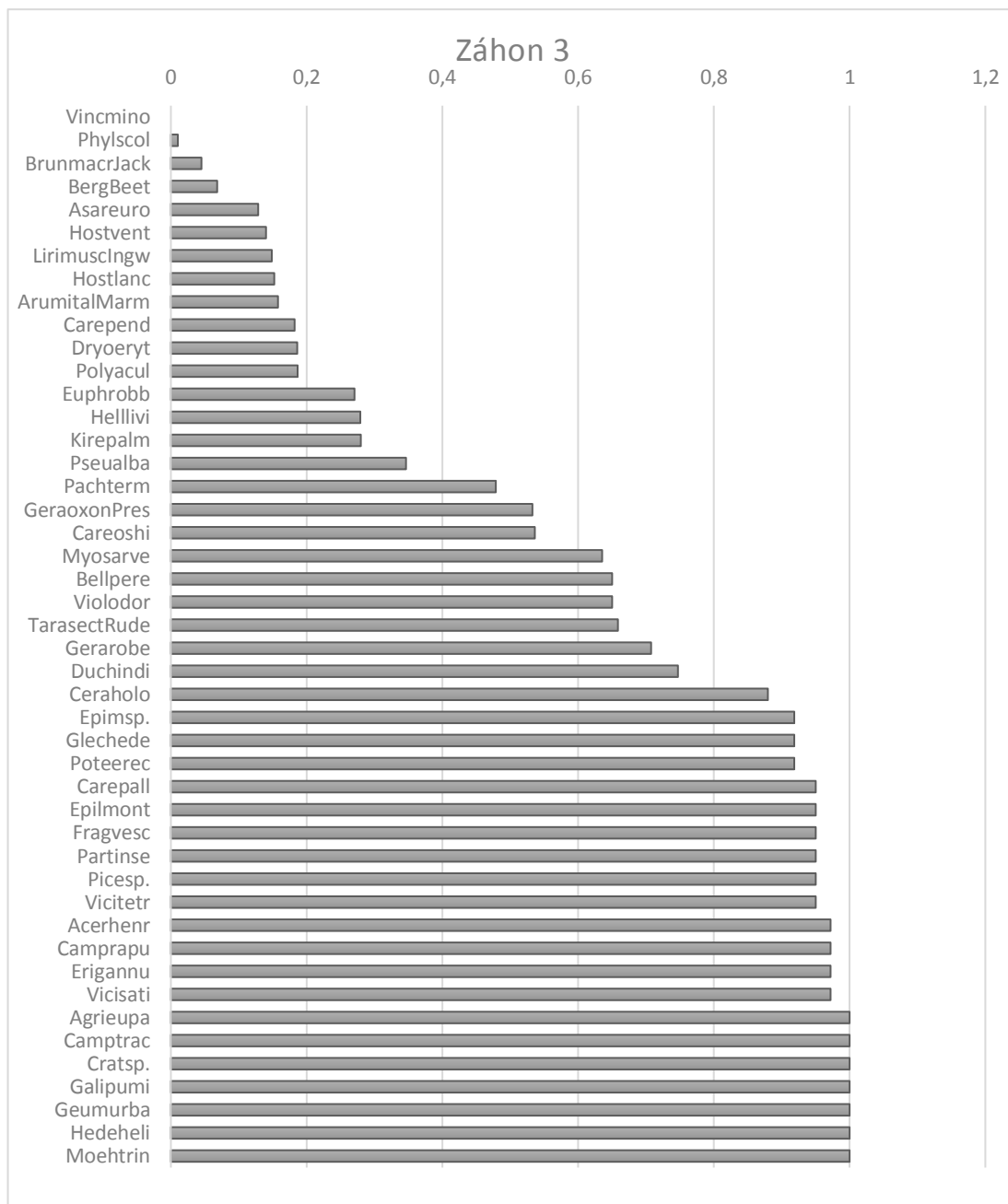
Příloha 2. Přežívání jednotlivých druhů.



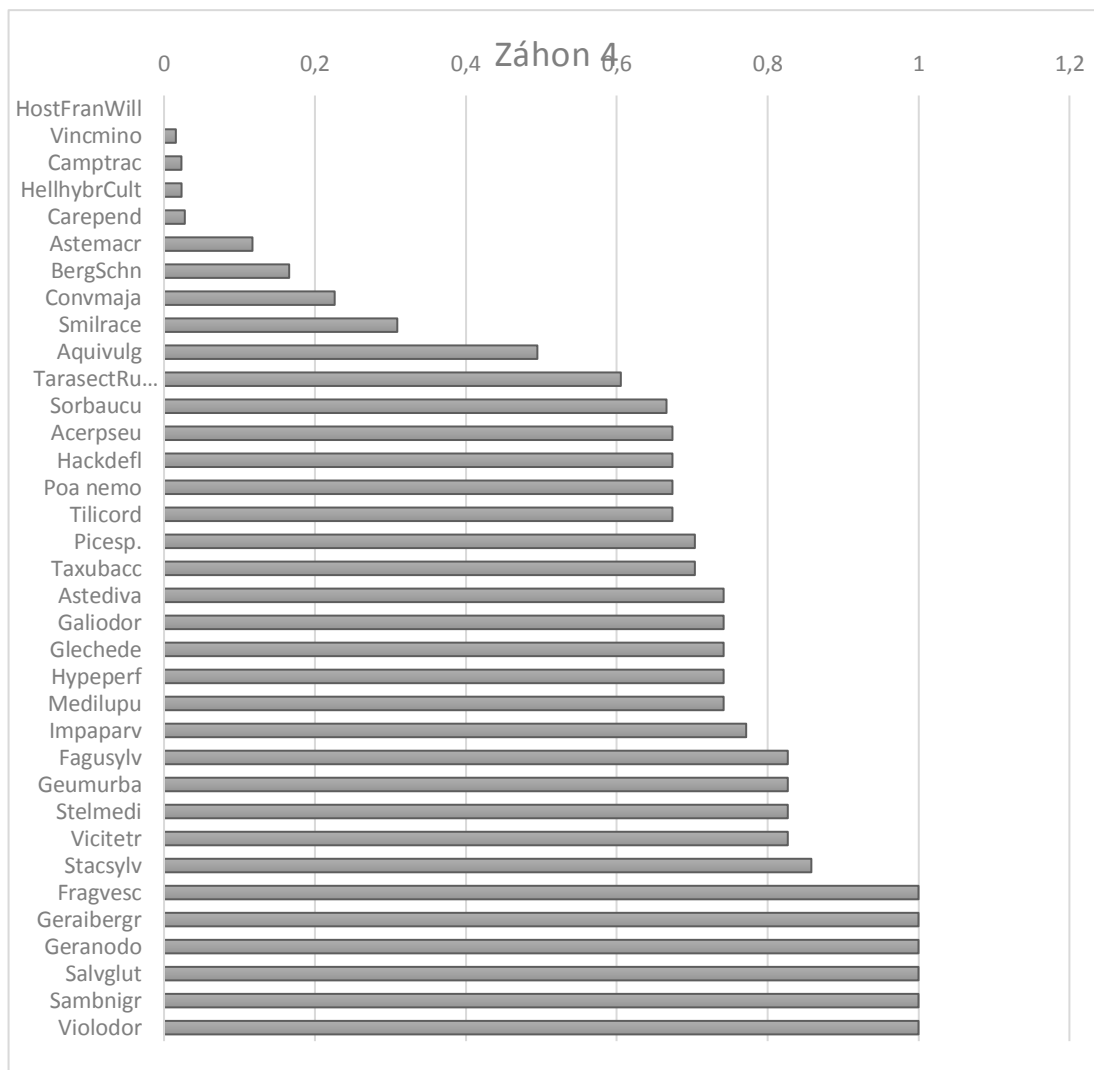
Příloha 3. Grafické znázornění změny v záhonu č. 1 po pěti letech výsadby. Druhy, které se blíží hodnotě 1 měly velmi hojné zastoupení. Hodnota 0 představuje situaci, kdy se u rostlinného druhu snížila abundance nebo druh vymizel.



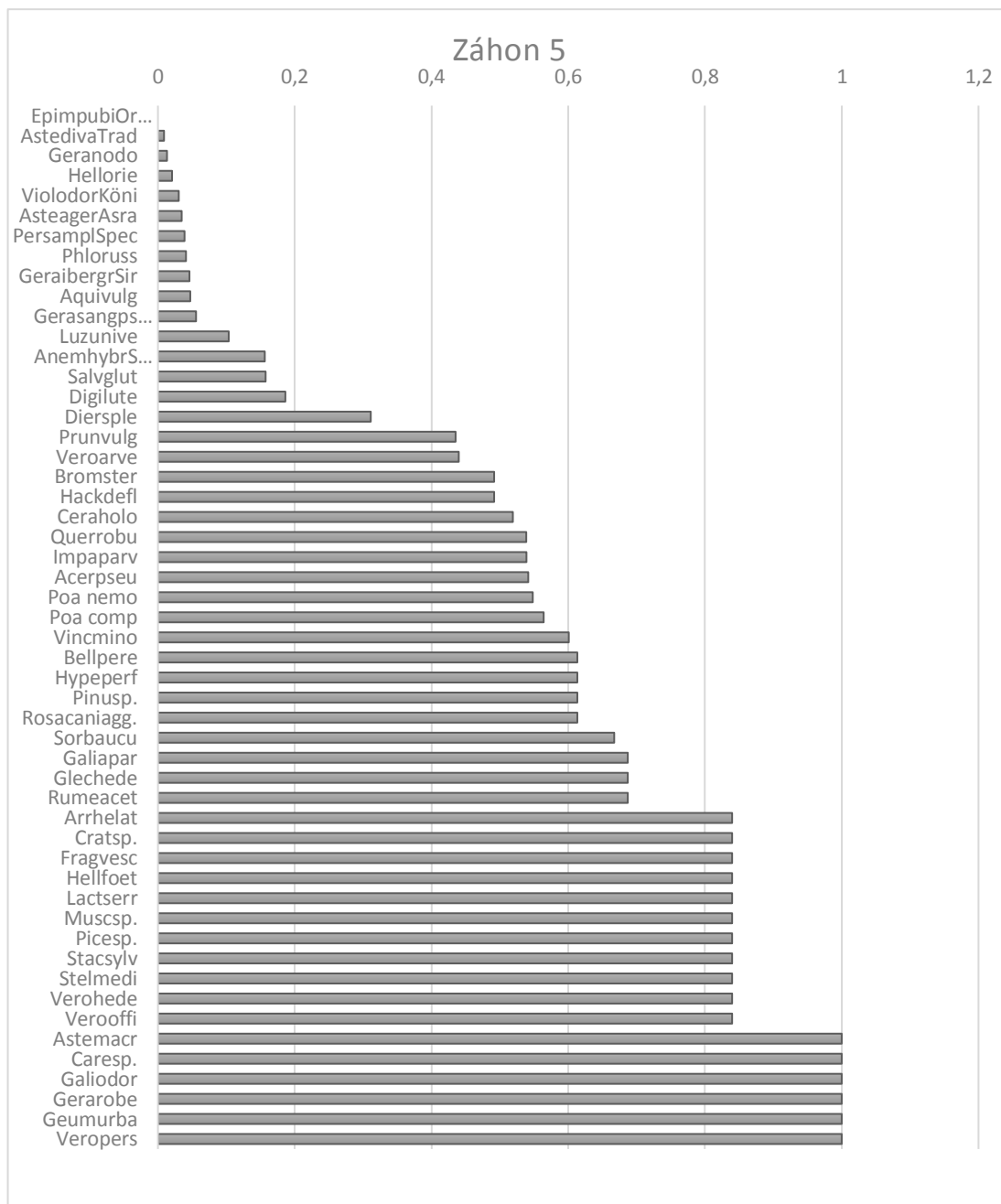
Příloha 4. Grafické znázornění změny v záhonu č. 2 po pěti letech výsadby. Druhy, které se blíží hodnotě 1 měly velmi hojné zastoupení. Hodnota 0 představuje situaci, kdy se u rostlinného druhu snížila abundance nebo druh vymizel.



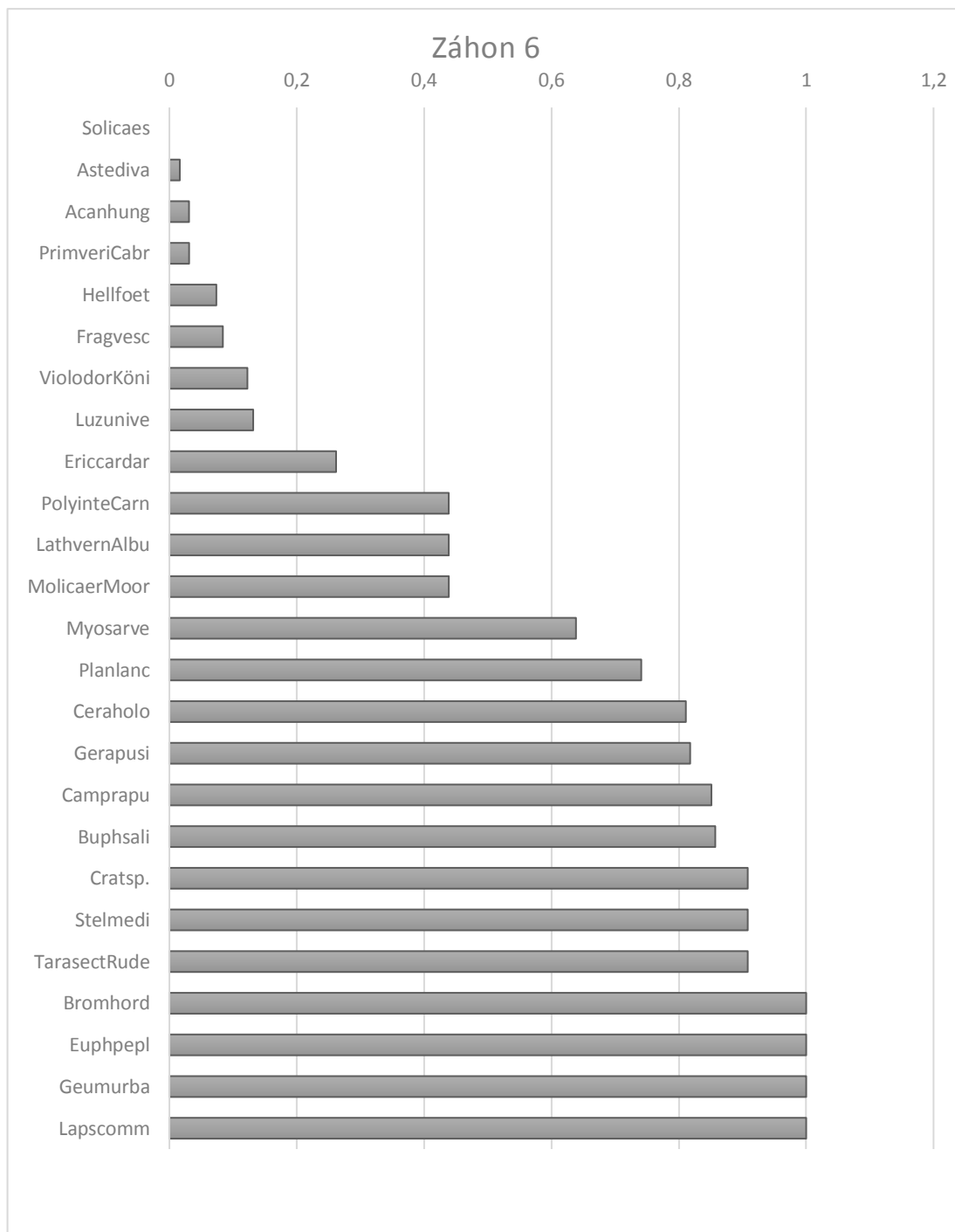
Příloha 5. Grafické znázornění změny v záhonu č. 3 po pěti letech výsadby. Druhy, které se blíží hodnotě 1 měly velmi hojně zastoupení. Hodnota 0 představuje situaci, kdy se u rostlinného druhu snížila abundance nebo druh vymizel.



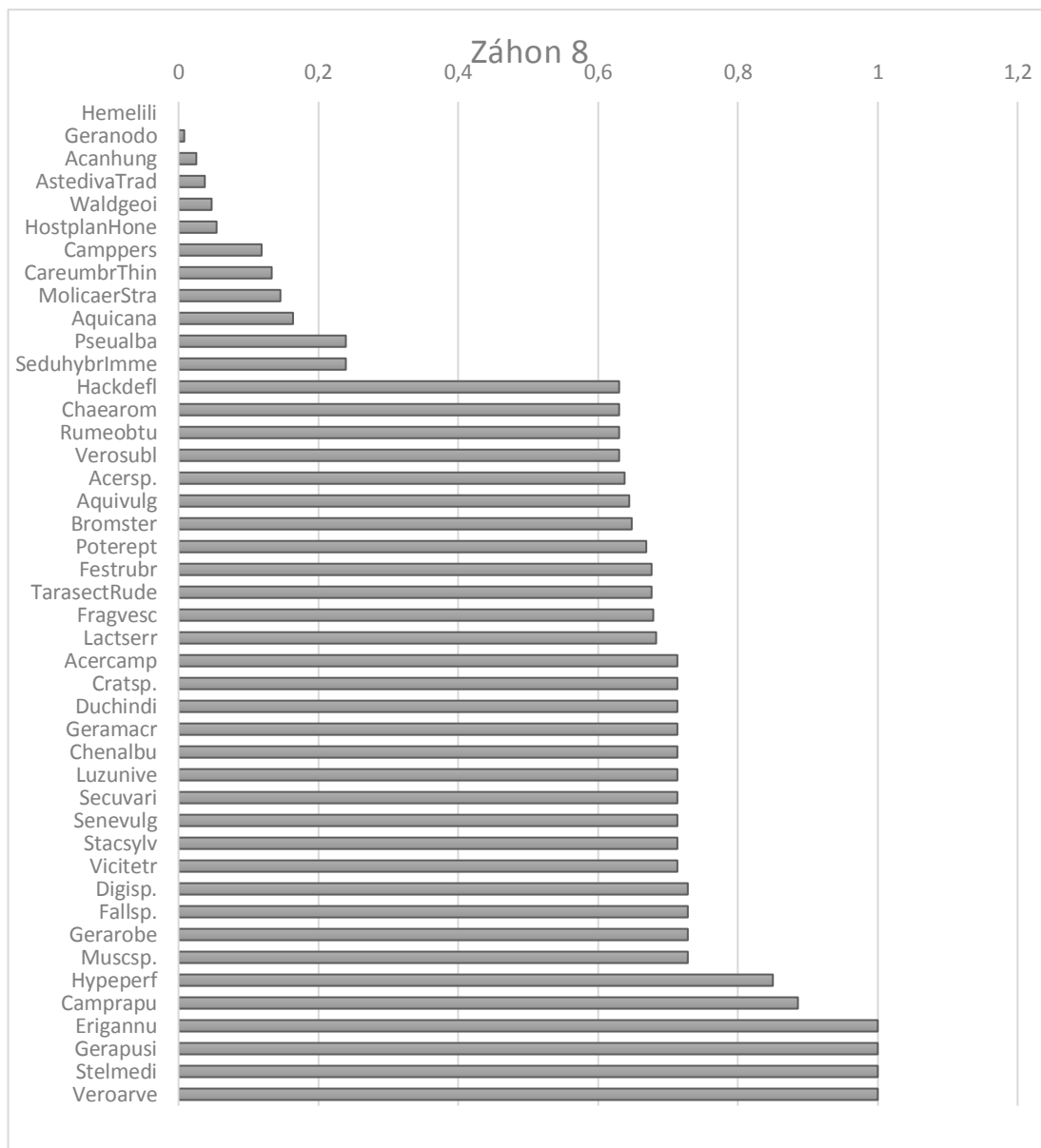
Příloha 6. Grafické znázornění změny v záhonu č. 4 po pěti letech výsadby. Druhy, které se blíží hodnotě 1 měly velmi hojné zastoupení. Hodnota 0 představuje situaci, kdy se u rostlinného druhu snížila abundance nebo druh vymizel.



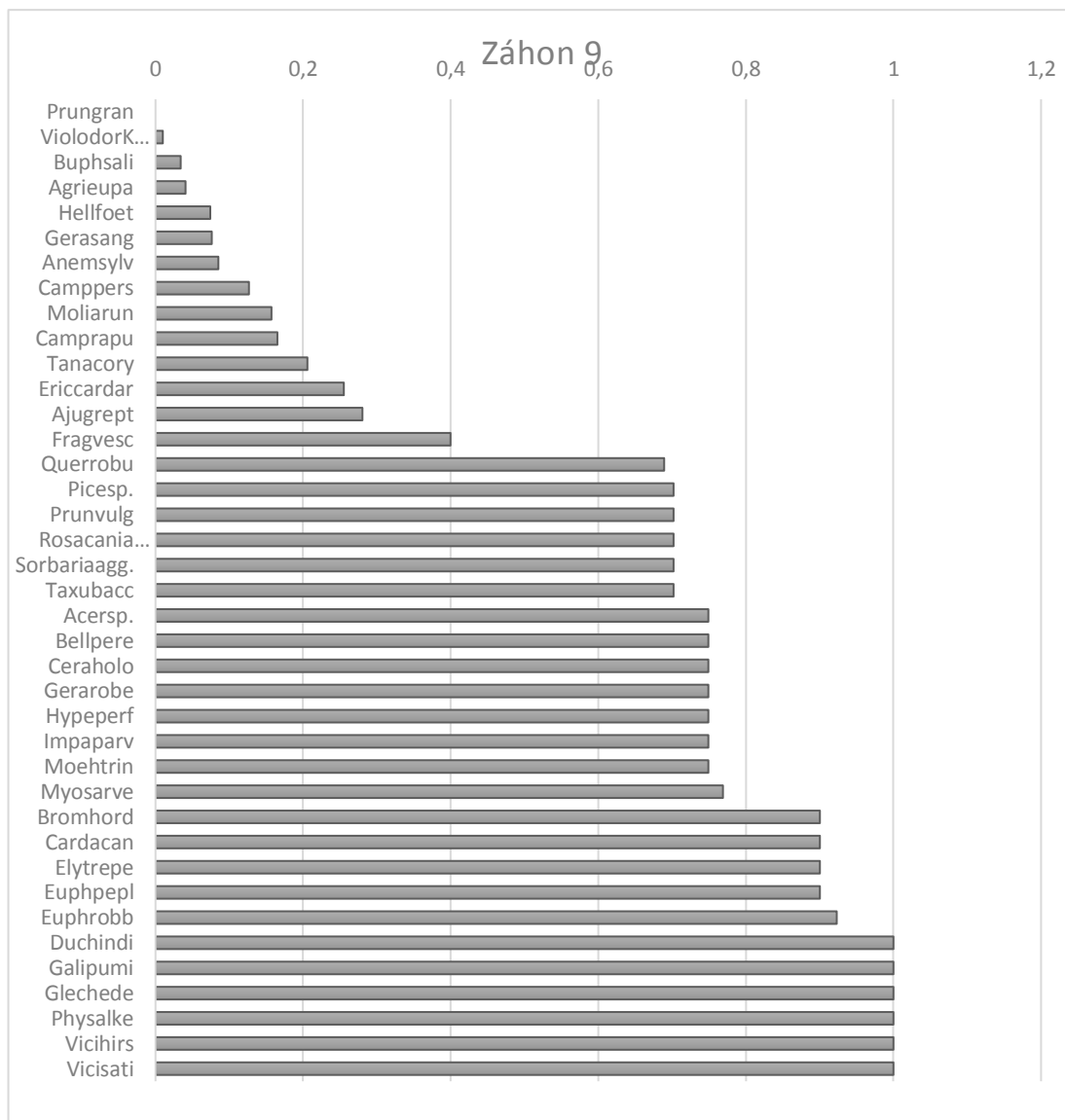
Příloha 7. Grafické znázornění změny v záhonu č. 5 po pěti letech výsadby. Druhy, které se blíží hodnotě 1 měly velmi hojně zastoupení. Hodnota 0 představuje situaci, kdy se u rostlinného druhu snížila abundance nebo druh vymizel.



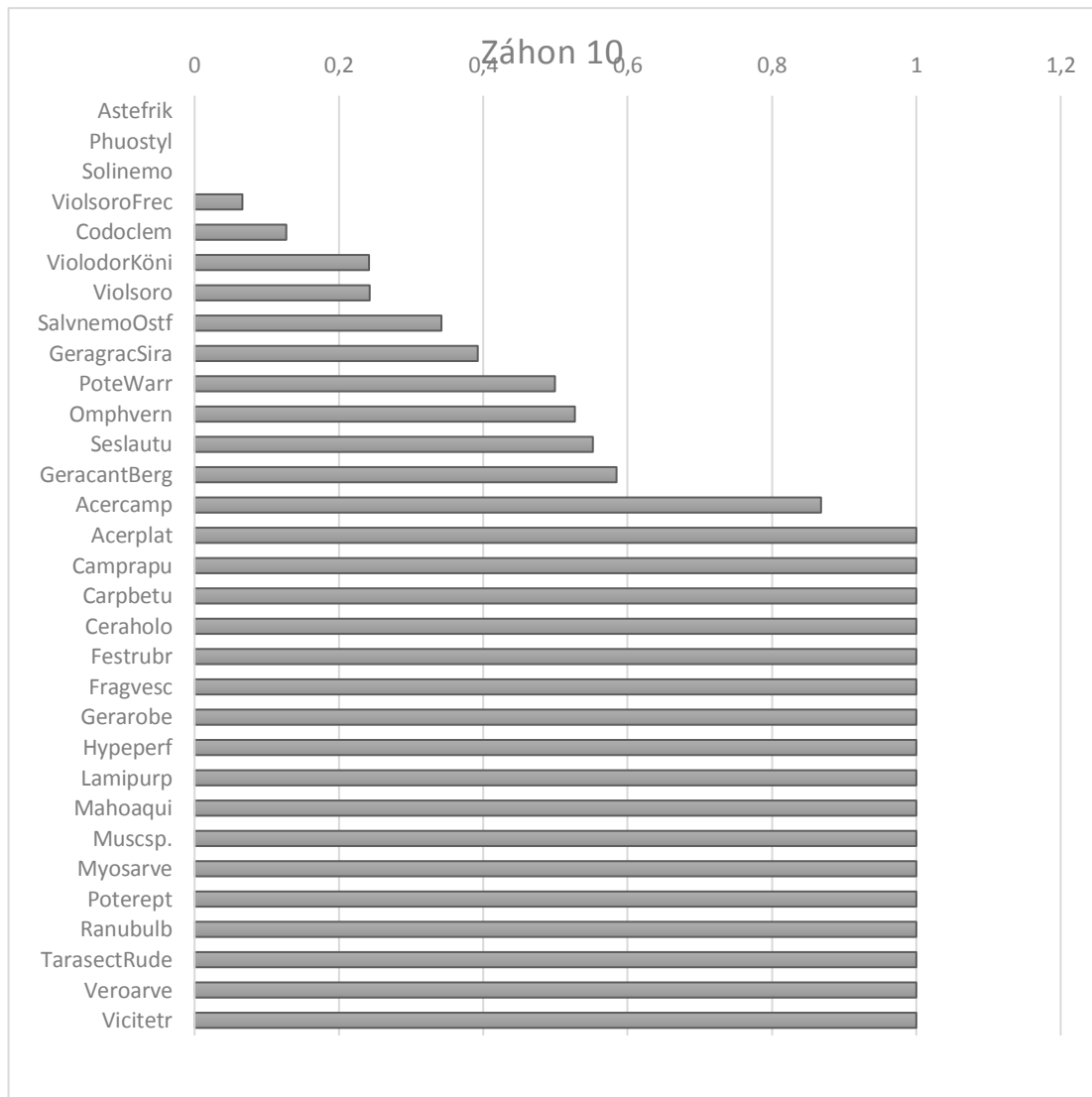
Příloha 8. Grafické znázornění změny v záhonu č. 6 po pěti letech výsadby. Druhy, které se blíží hodnotě 1 měly velmi hojně zastoupení. Hodnota 0 představuje situaci, kdy se u rostlinného druhu snížila abundance nebo druh vymizel.



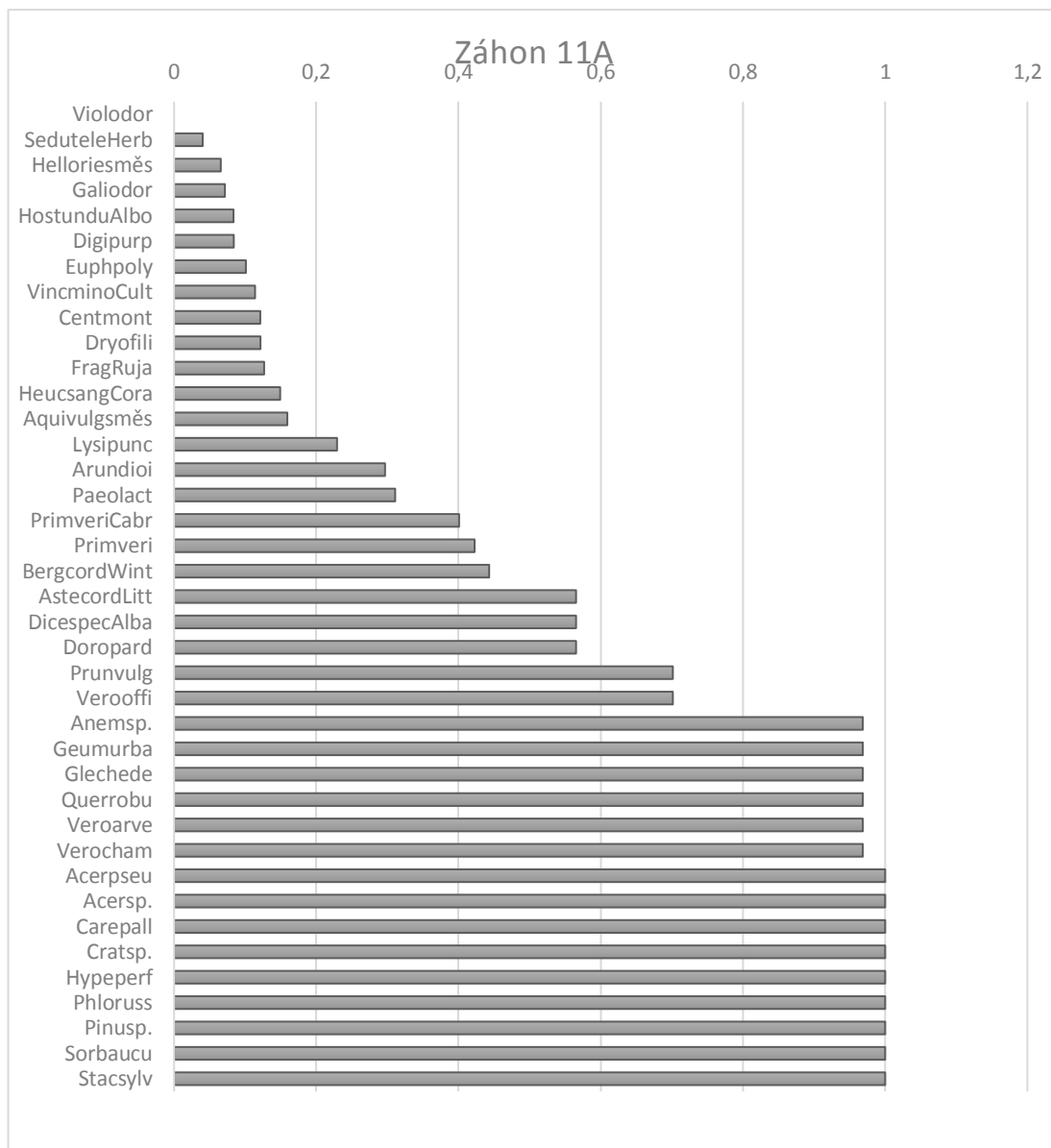
Příloha 9. Grafické znázornění změny v záhonu č. 8 po pěti letech výsadby. Druhy, které se blíží hodnotě 1 měly velmi hojně zastoupení. Hodnota 0 představuje situaci, kdy se u rostlinného druhu snížila abundance nebo druh vymizel.



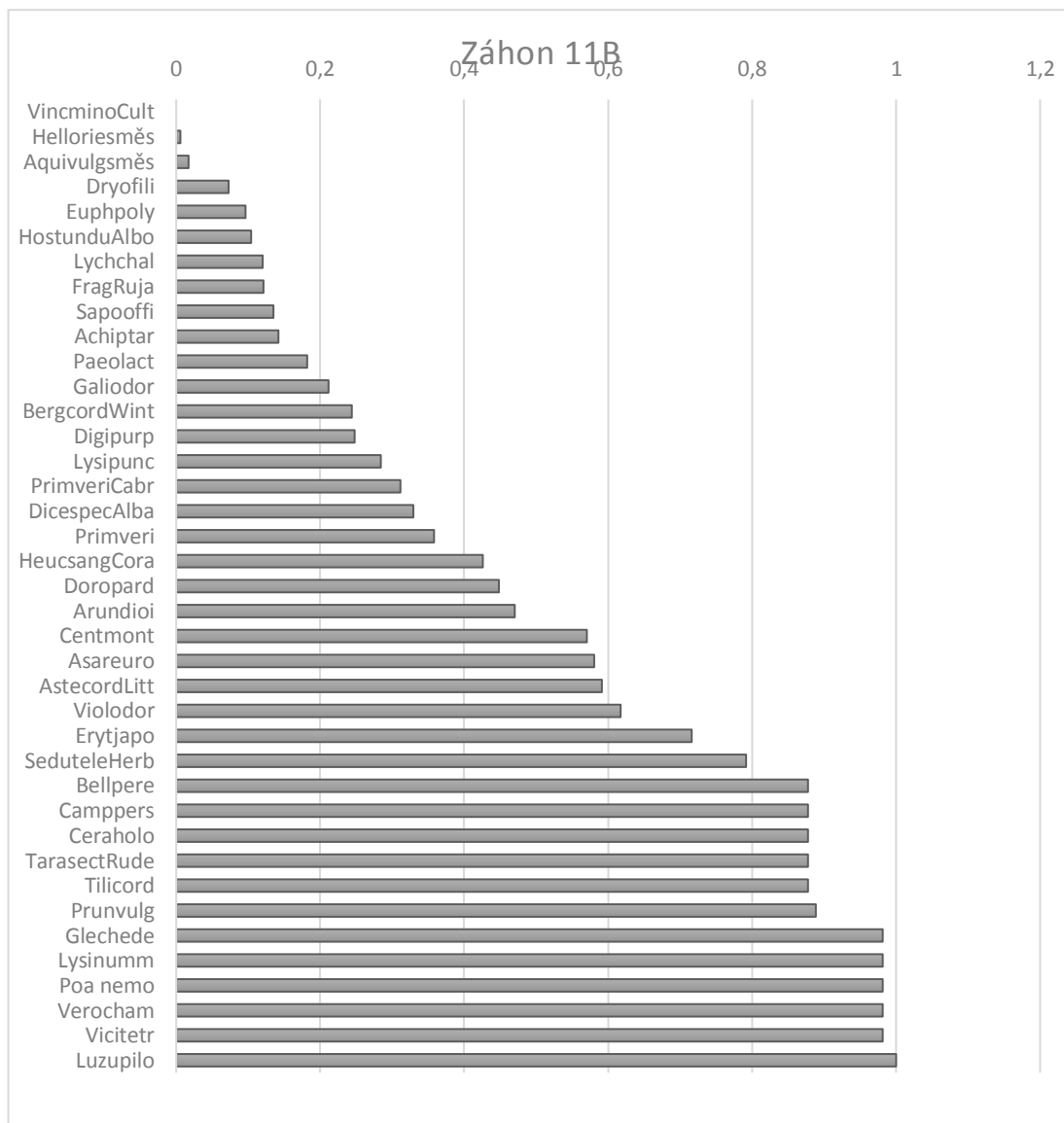
Příloha 10. Grafické znázornění změny v záhonu č. 9 po pěti letech výsadby. Druhy, které se blíží hodnotě 1 měly velmi hojné zastoupení. Hodnota 0 představuje situaci, kdy se u rostlinného druhu snížila abundance nebo druh vymizel.



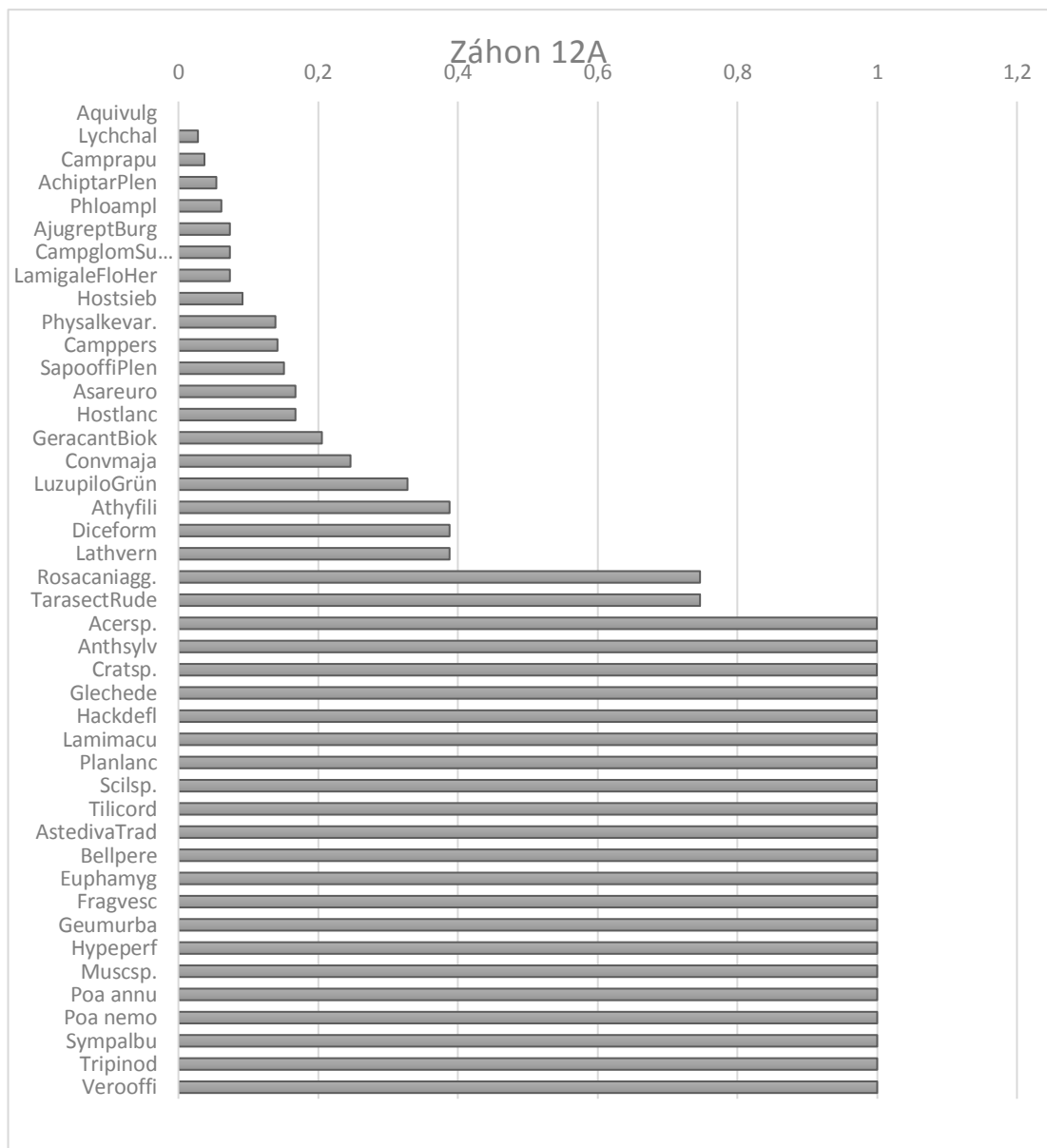
Příloha 11. Grafické znázornění změny v záhonu č. 10 po pěti letech výsadby. Druhy, které se blíží hodnotě 1 měly velmi hojné zastoupení. Hodnota 0 představuje situaci, kdy se u rostlinného druhu snížila abundance nebo druh vymizel.



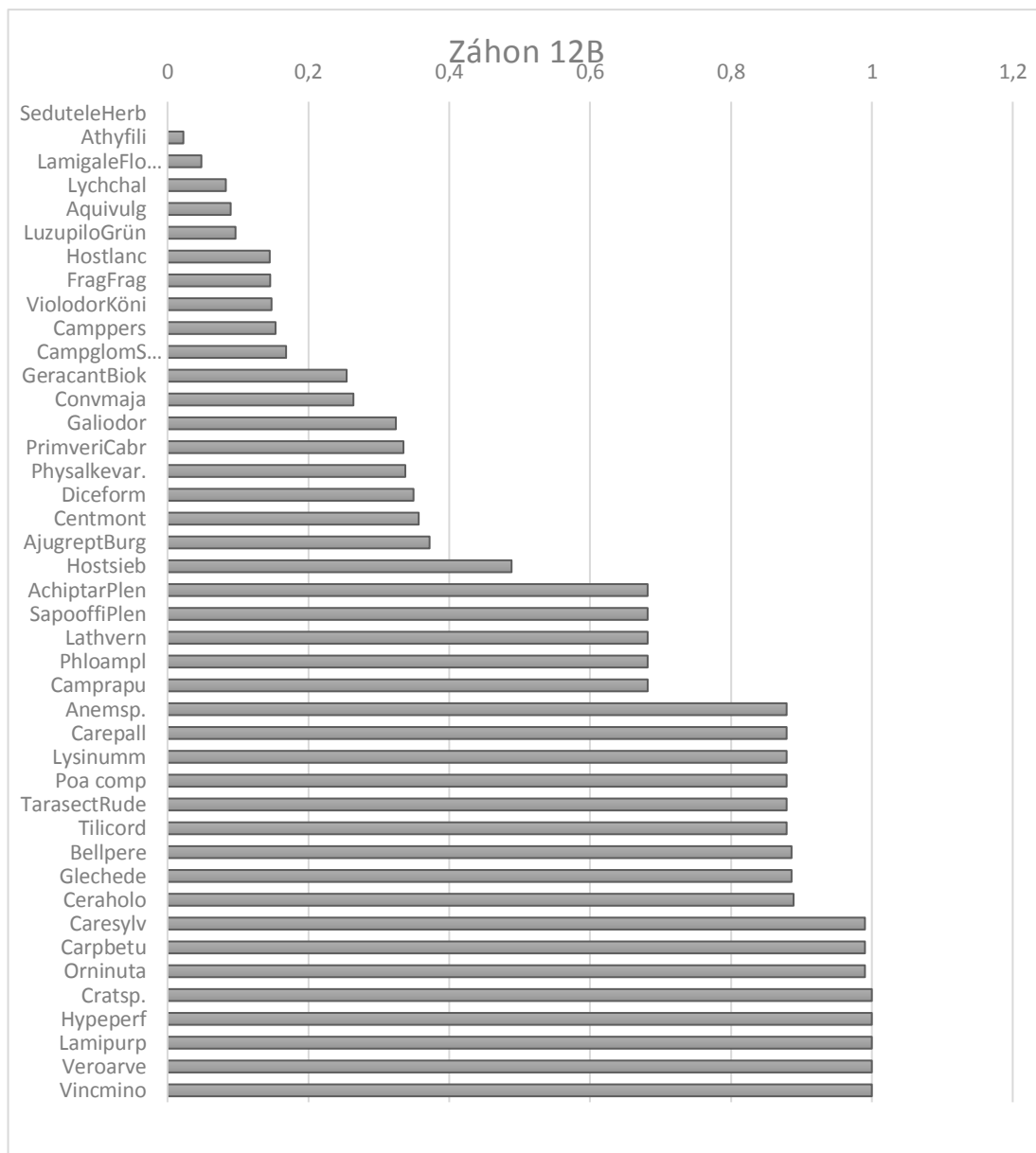
Příloha 12. Grafické znázornění změny v záhonu č. 11A po pěti letech výsadby. Druhy, které se blíží hodnotě 1 měly velmi hojné zastoupení. Hodnota 0 představuje situaci, kdy se u rostlinného druhu snížila abundance nebo druh vymizel.



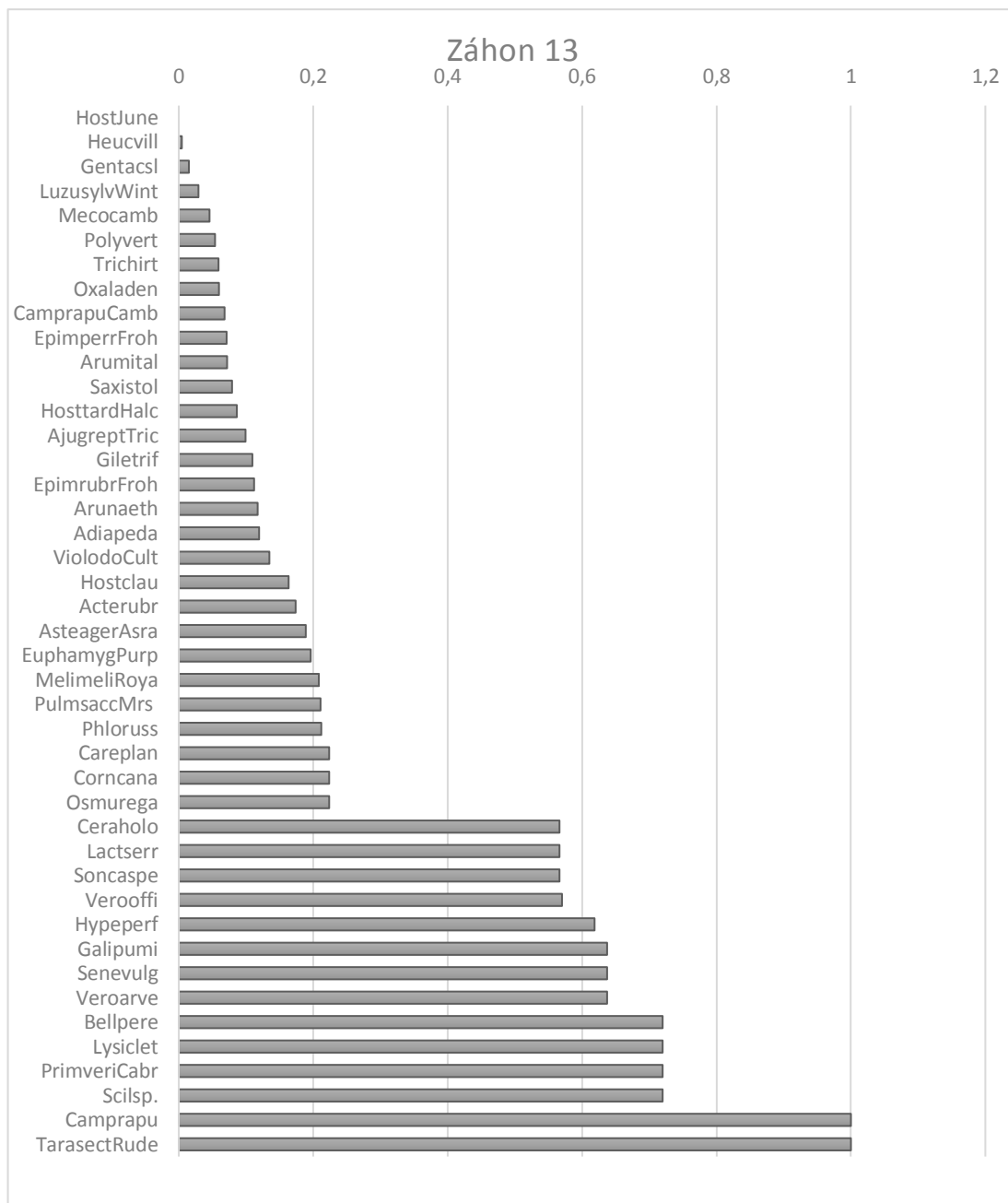
Příloha 13. Grafické znázornění změny v záhonu č. 11B po pěti letech výsadby. Druhy, které se blíží hodnotě 1 měly velmi hojné zastoupení. Hodnota 0 představuje situaci, kdy se u rostlinného druhu snížila abundance nebo druh vymizel.



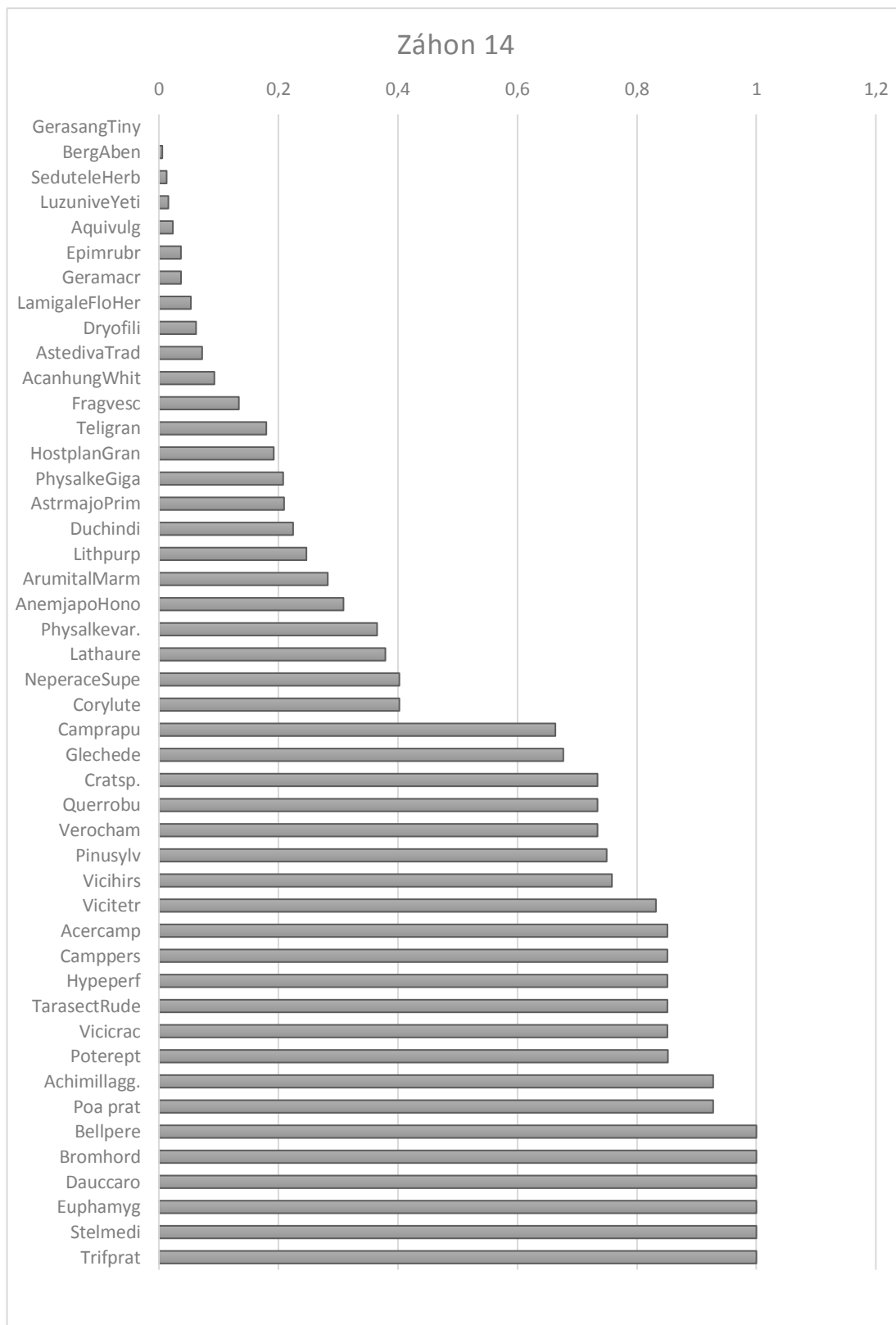
Příloha 14. Grafické znázornění změny v záhonu č. 12A po pěti letech výsadby. Druhy, které se blíží hodnotě 1 měly velmi hojně zastoupení. Hodnota 0 představuje situaci, kdy se u rostlinného druhu snížila abundance nebo druh vymizel.



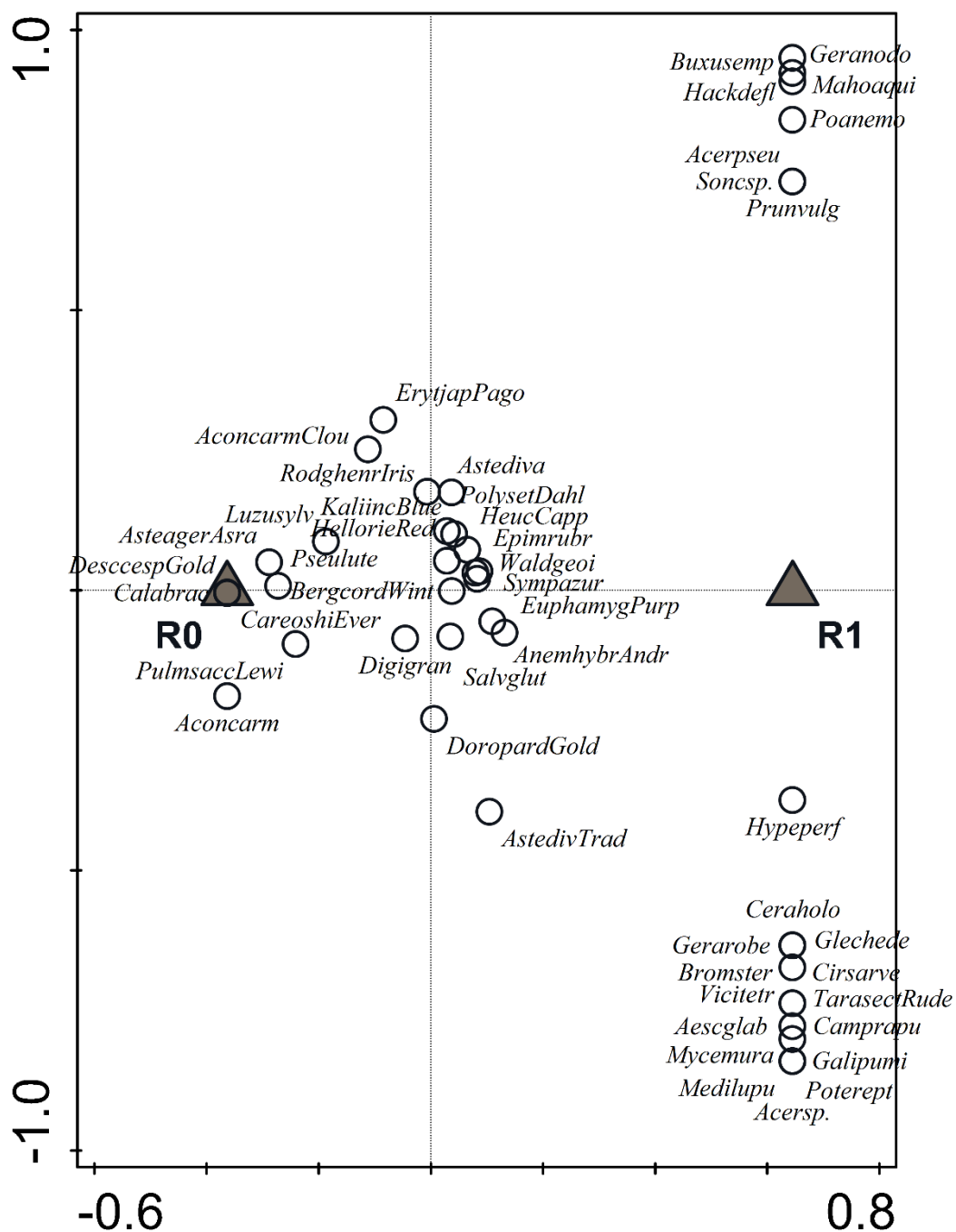
Příloha 15. Grafické znázornění změny v záhonu č. 12B po pěti letech výsadby. Druhy, které se blíží hodnotě 1 měly velmi hojně zastoupení. Hodnota 0 představuje situaci, kdy se u rostlinného druhu snížila abundance nebo druh vymizel.



Příloha 16. Grafické znázornění změny v záhonu č. 13 po pěti letech výsadby. Druhy, které se blíží hodnotě 1 měly velmi hojně zastoupení. Hodnota 0 představuje situaci, kdy se u rostlinného druhu snížila abundance nebo druh vymizel.



Příloha 17. Grafické znázornění změny v záhonu č. 14 po pěti letech výsadby. Druhy, které se blíží hodnotě 1 měly velmi hojně zastoupení. Hodnota 0 představuje situaci, kdy se u rostlinného druhu snížila abundance nebo druh vymizel.



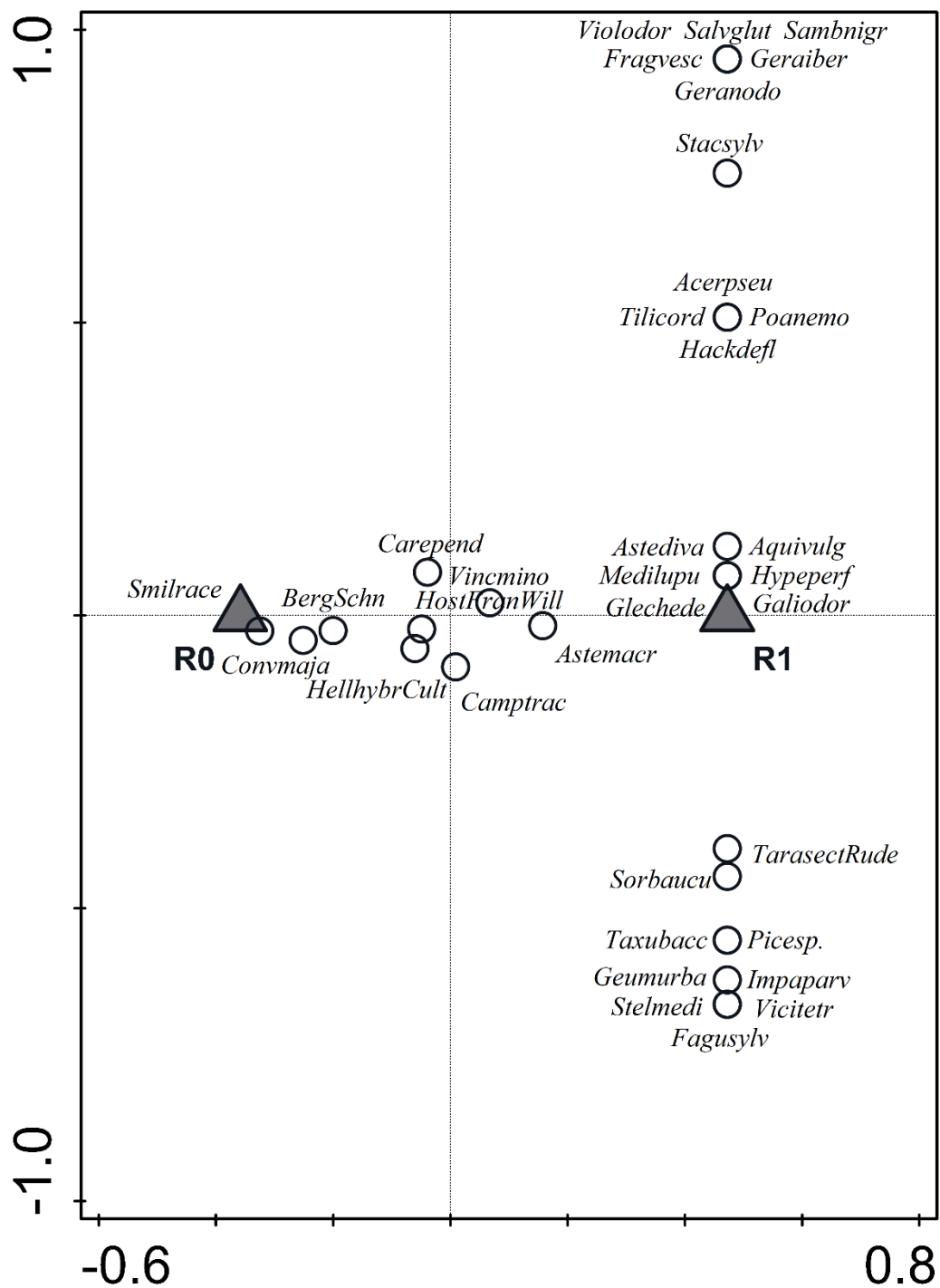
Příloha 18. Kanonická korespondenční analýza (CCA) přežívání rostlinných druhů v záhoně č.1. Osa X znázorňuje přežívání a osa Y znázorňuje rozdíly lineárních kombinací u mnohorozměrných regresí. Kolem centroidu R0 se nacházejí taxony, které byly vysazeny, ale vymizely nebo se výrazně snížilo jejich zastoupení. Taxony na úrovni R1 zvýšily svoji abundanci nebo byly v záhoně nově nalezené.



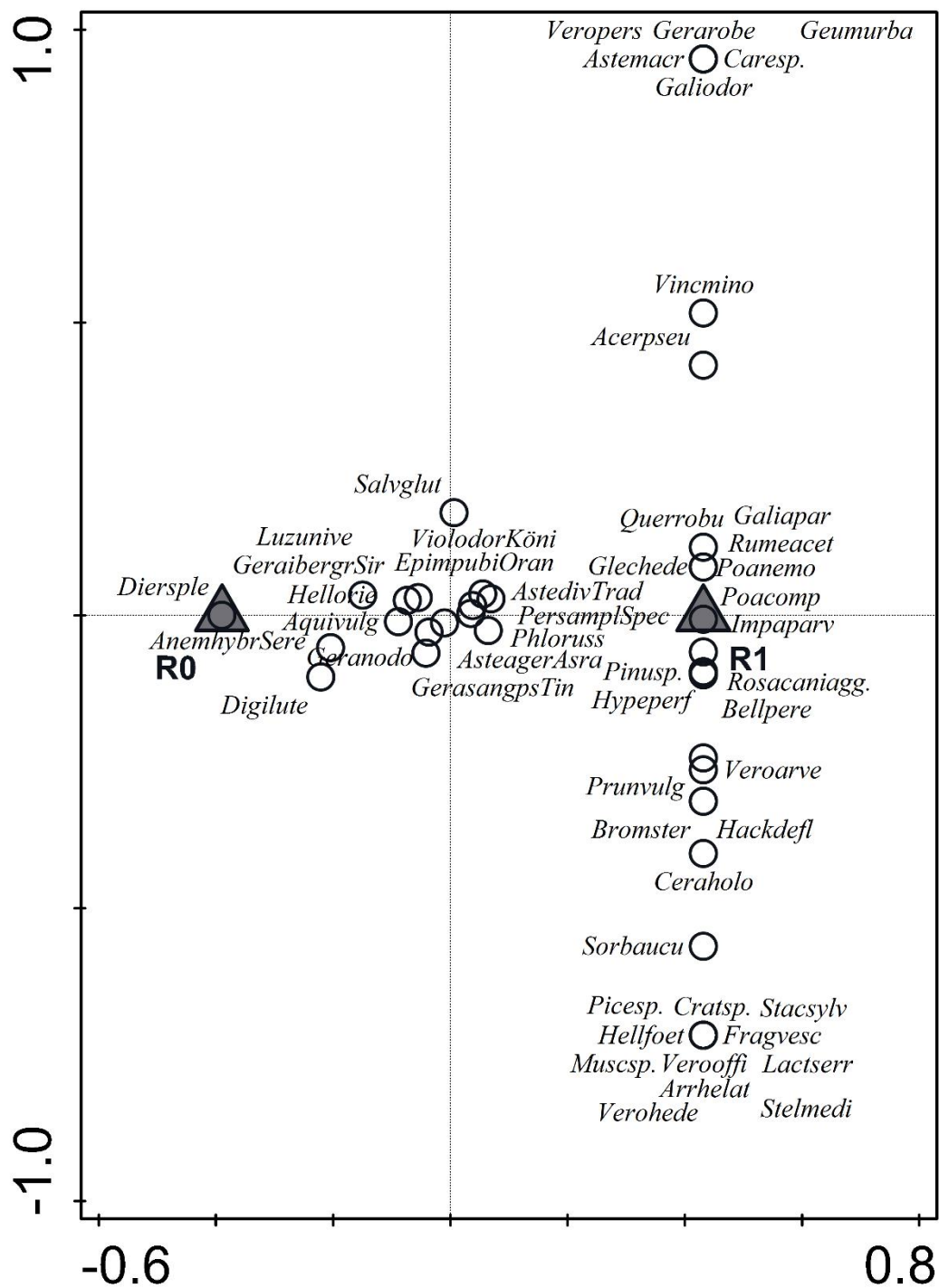
Příloha 19. Kanonická korespondenční analýza (CCA) přežívání rostlinných druhů v záhoně č.2. Osa X znázorňuje přežívání a osa Y znázorňuje rozdíly lineárních kombinací u mnohorozměrných regresí. Kolem centroidu R0 se nacházejí taxony, které byly vysazeny, ale vymizely nebo se výrazně snížilo jejich zastoupení. Taxony na úrovni R1 zvýšily svoji abundanci nebo byly v záhoně nově nalezené.



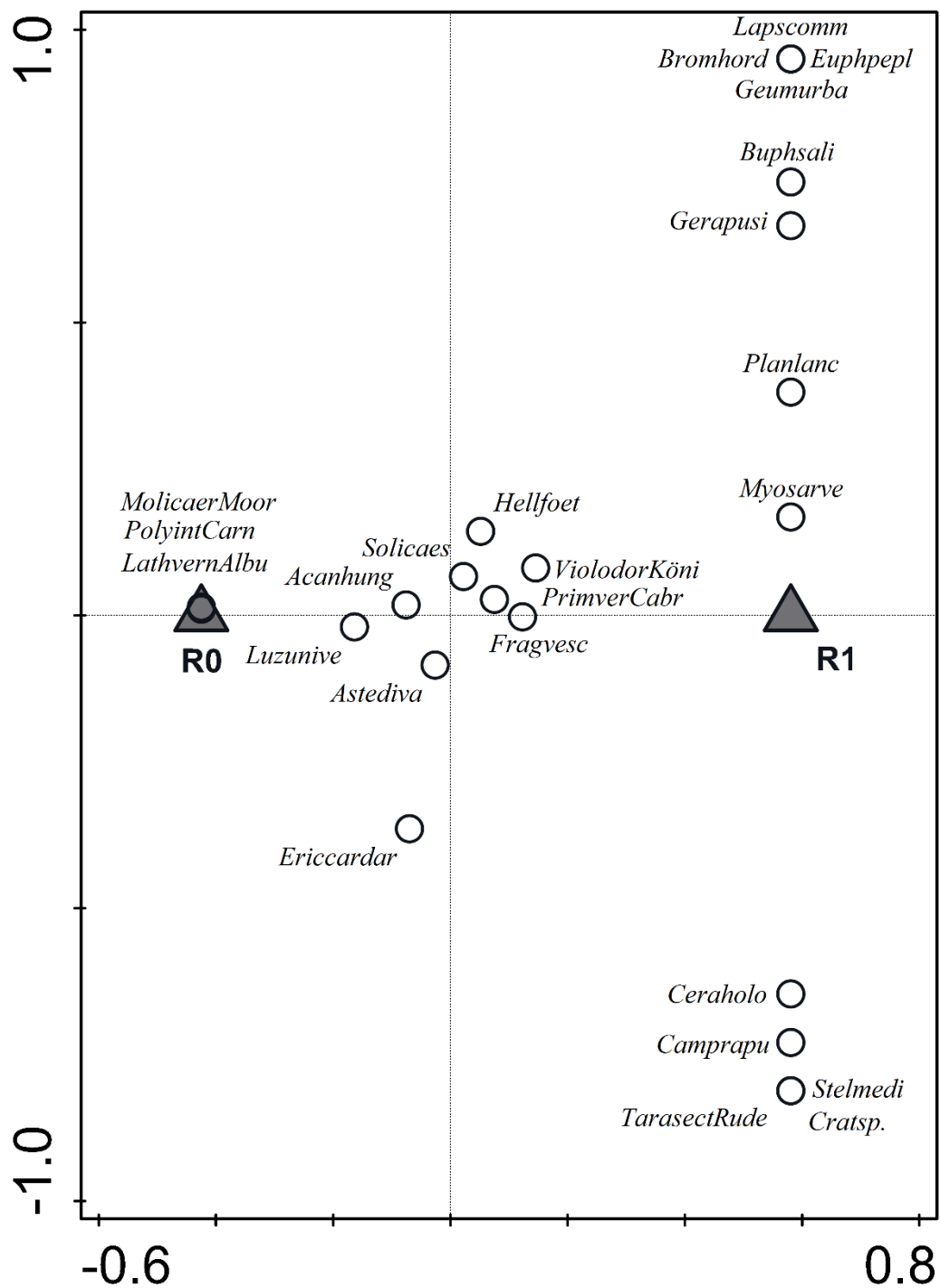
Příloha 20. Kanonická korespondenční analýza (CCA) přežívání rostlinných druhů v záhoně č.3. Osa X znázorňuje přežívání a osa Y znázorňuje rozdíly lineárních kombinací u mnohorozměrných regresí. Kolem centroidu R0 se nacházejí taxony, které byly vysazeny, ale vymizely nebo se výrazně snížilo jejich zastoupení. Taxony na úrovni R1 zvýšily svoji abundanci nebo byly v záhoně nově nalezené.



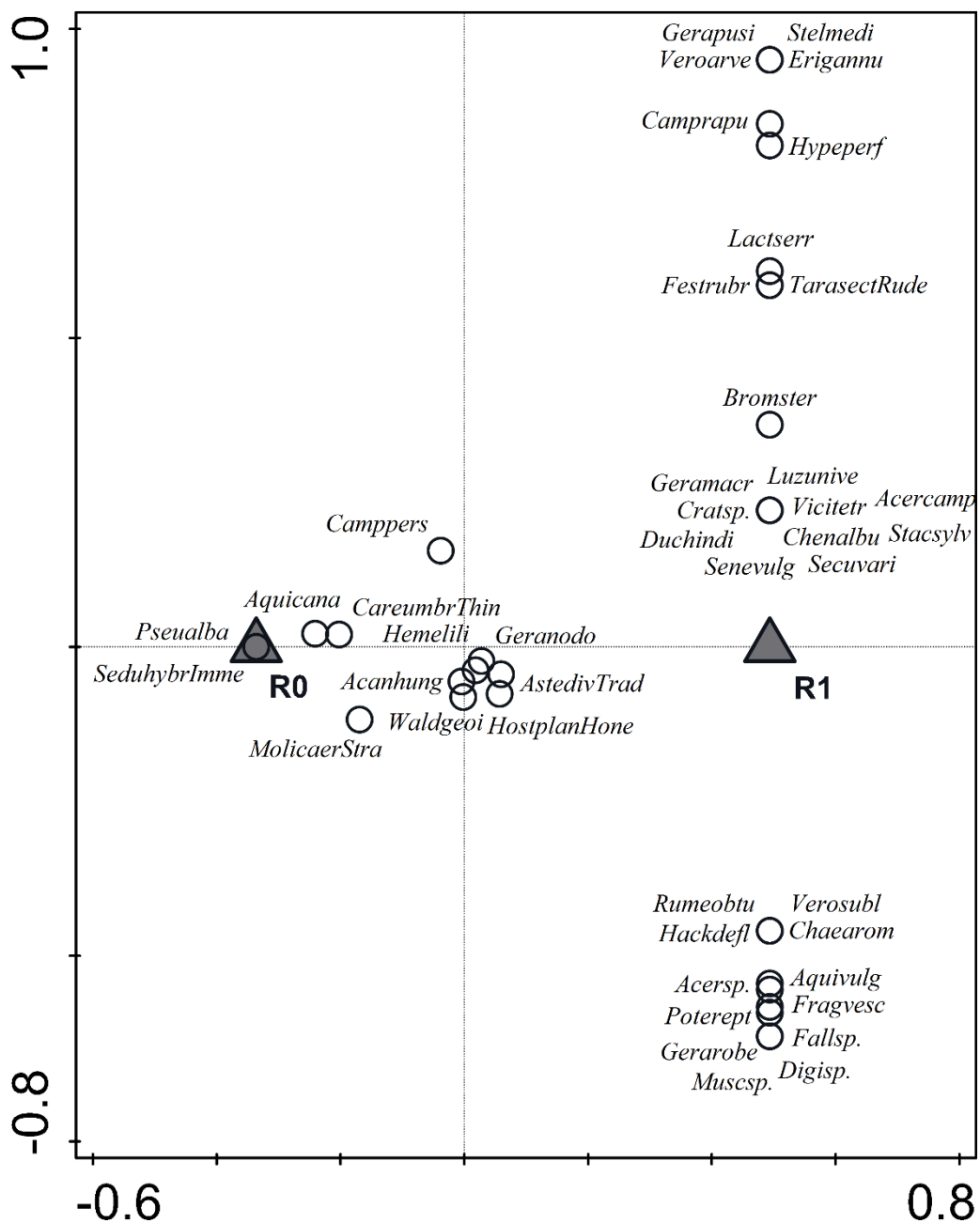
Příloha 21. Kanonická korespondenční analýza (CCA) přežívání rostlinných druhů v záhoně č.4. Osa X znázorňuje přežívání a osa Y znázorňuje rozdíly lineárních kombinací u mnohorozměrných regresí. Kolem centroidu R0 se nacházejí taxony, které byly vysazeny, ale vymizely nebo se výrazně snížilo jejich zastoupení. Taxony na úrovni R1 zvýšily svoji abundanci nebo byly v záhoně nově nalezené.



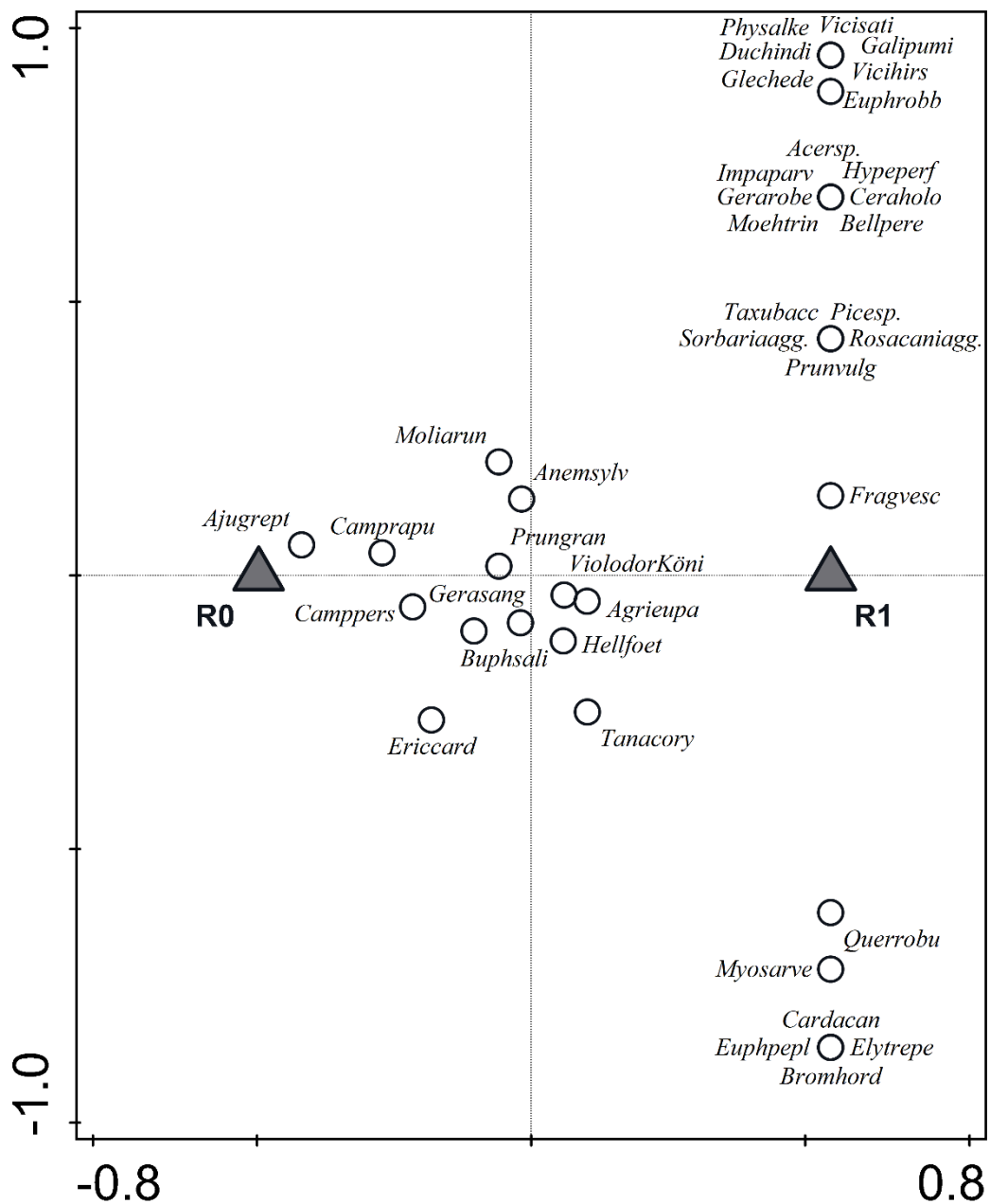
Příloha 22. Kanonická korespondenční analýza (CCA) přežívání rostlinných druhů v záhoně č.5. Osa X znázorňuje přežívání a osa Y znázorňuje rozdíly lineárních kombinací u mnohorozměrných regresí. Kolem centroidu R0 se nacházejí taxony, které byly vysazeny, ale vymizely nebo se výrazně snížilo jejich zastoupení. Taxony na úrovni R1 zvýšily svoji abundanci nebo byly v záhoně nově nalezené.



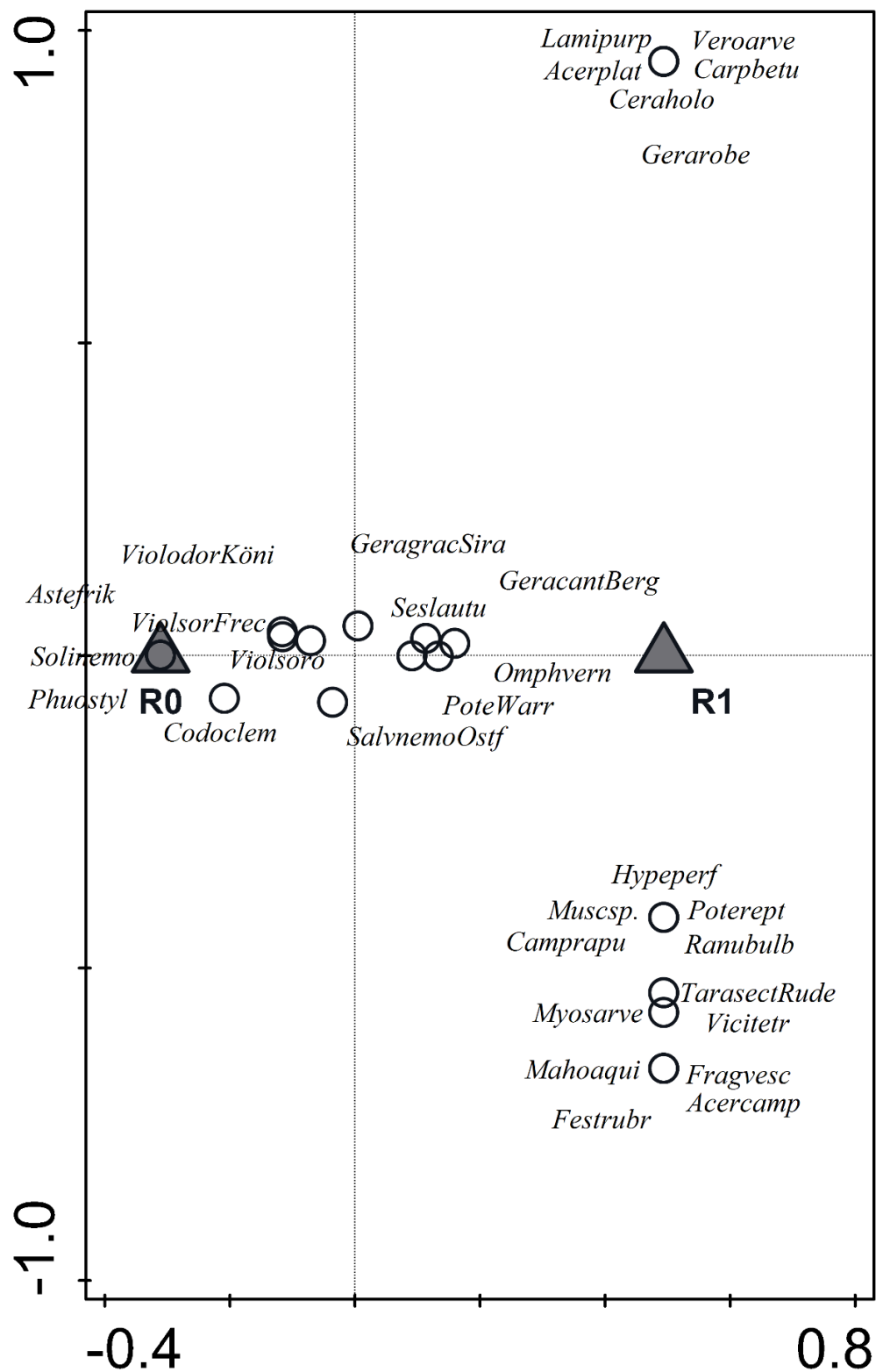
Příloha 23. Kanonická korespondenční analýza (CCA) přežívání rostlinných druhů v záhoně č.6. Osa X znázorňuje přežívání a osa Y znázorňuje rozdíly lineárních kombinací u mnohorozměrných regresí. Kolem centroidu R0 se nacházejí taxony, které byly vysazeny, ale vymizely nebo se výrazně snížilo jejich zastoupení. Taxony na úrovni R1 zvýšily svoji abundanci nebo byly v záhoně nově nalezené.



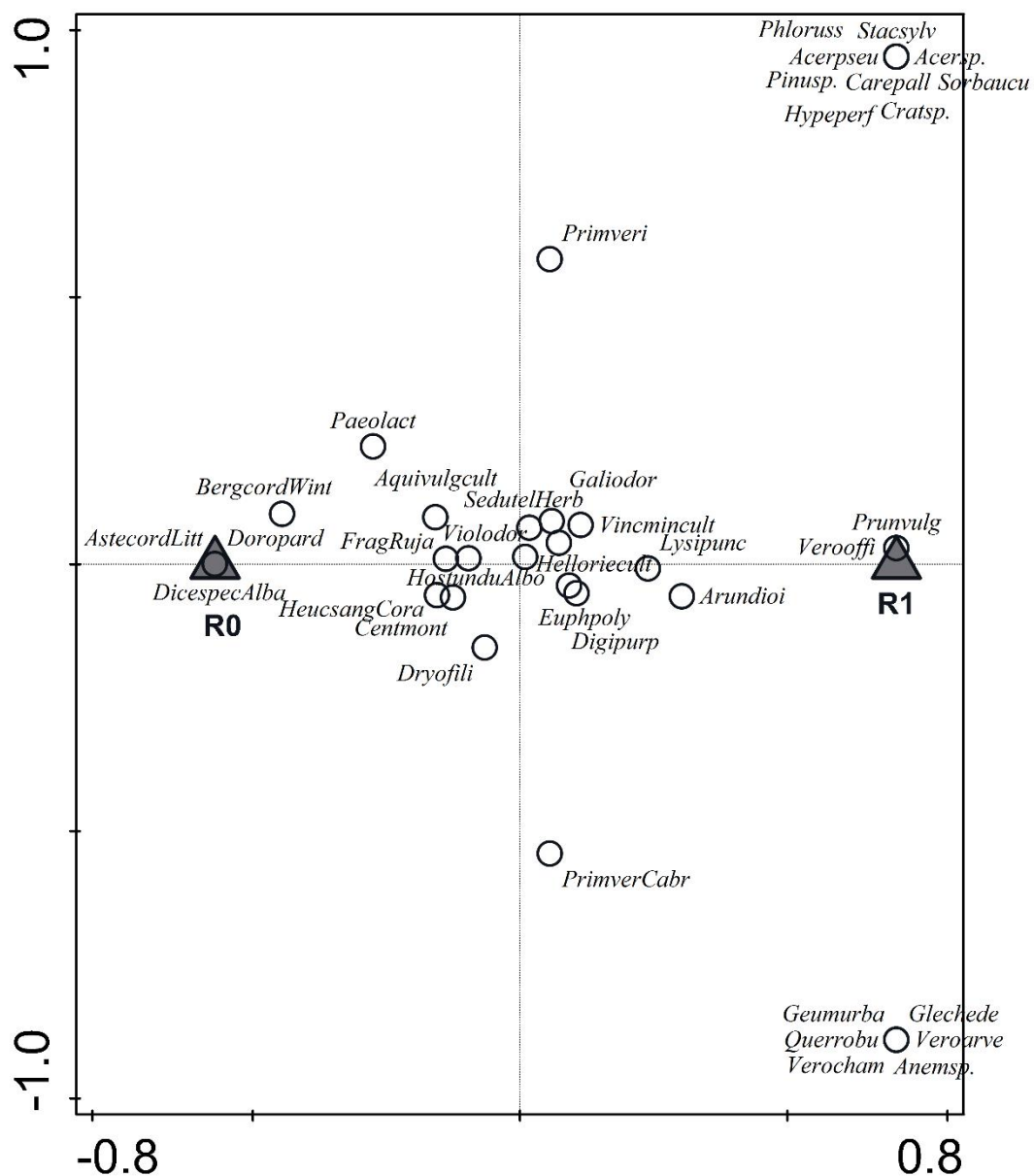
Příloha 24. Kanonická korespondenční analýza (CCA) přežívání rostlinných druhů v záhoně č.8. Osa X znázorňuje přežívání a osa Y znázorňuje rozdíly lineárních kombinací u mnohorozměrných regresí. Kolem centroidu R0 se nacházejí taxony, které byly vysazeny, ale vymizely nebo se výrazně snížilo jejich zastoupení. Taxony na úrovni R1 zvýšily svoji abundanci nebo byly v záhoně nově nalezené.



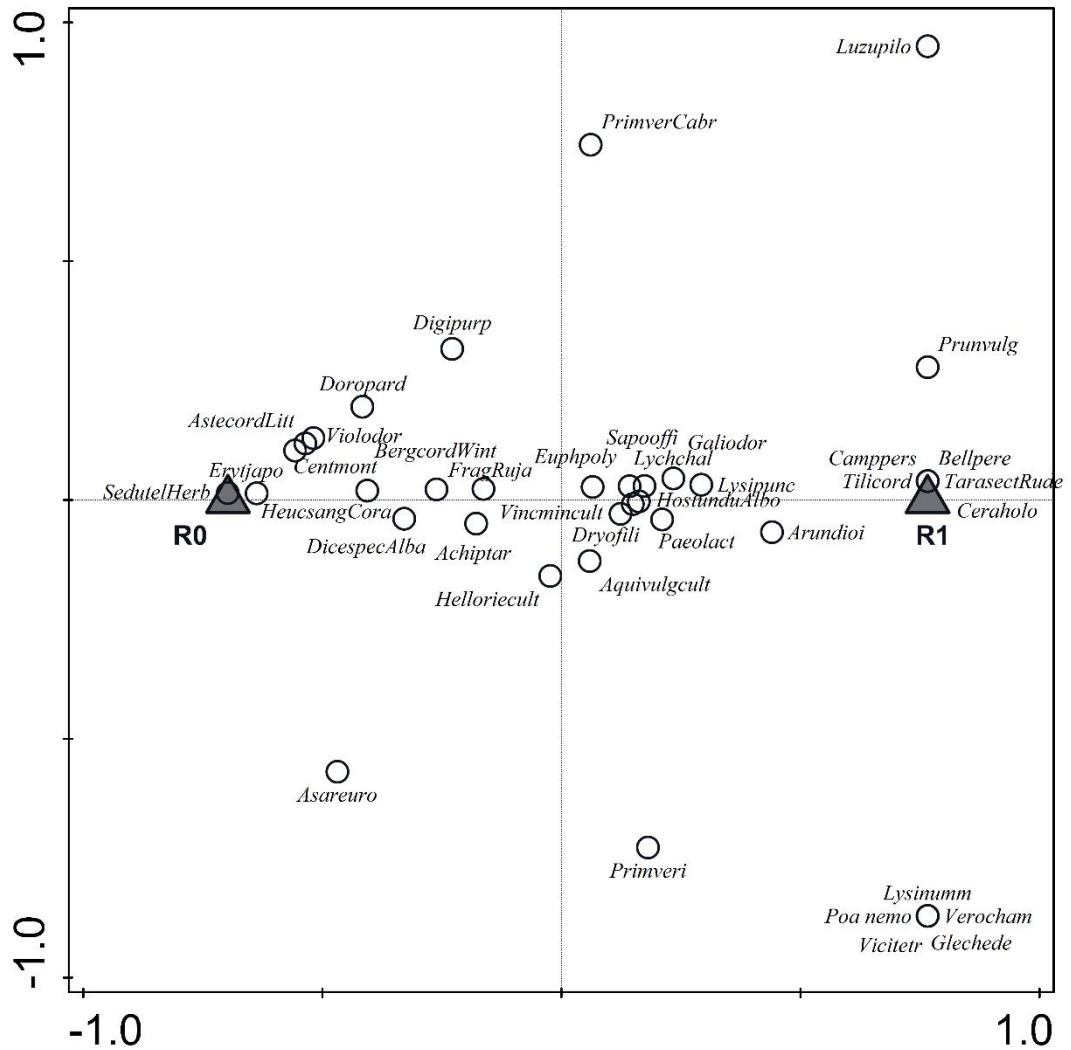
Příloha 25. Kanonická korespondenční analýza (CCA) přežívání rostlinných druhů v záhoně č.9. Osa X znázorňuje přežívání a osa Y znázorňuje rozdíly lineárních kombinací u mnohorozměrných regresí. Kolem centroidu R0 se nacházejí taxony, které byly vysazeny, ale vymizely nebo se výrazně snížilo jejich zastoupení. Taxony na úrovni R1 zvýšily svoji abundanci nebo byly v záhoně nově nalezené.



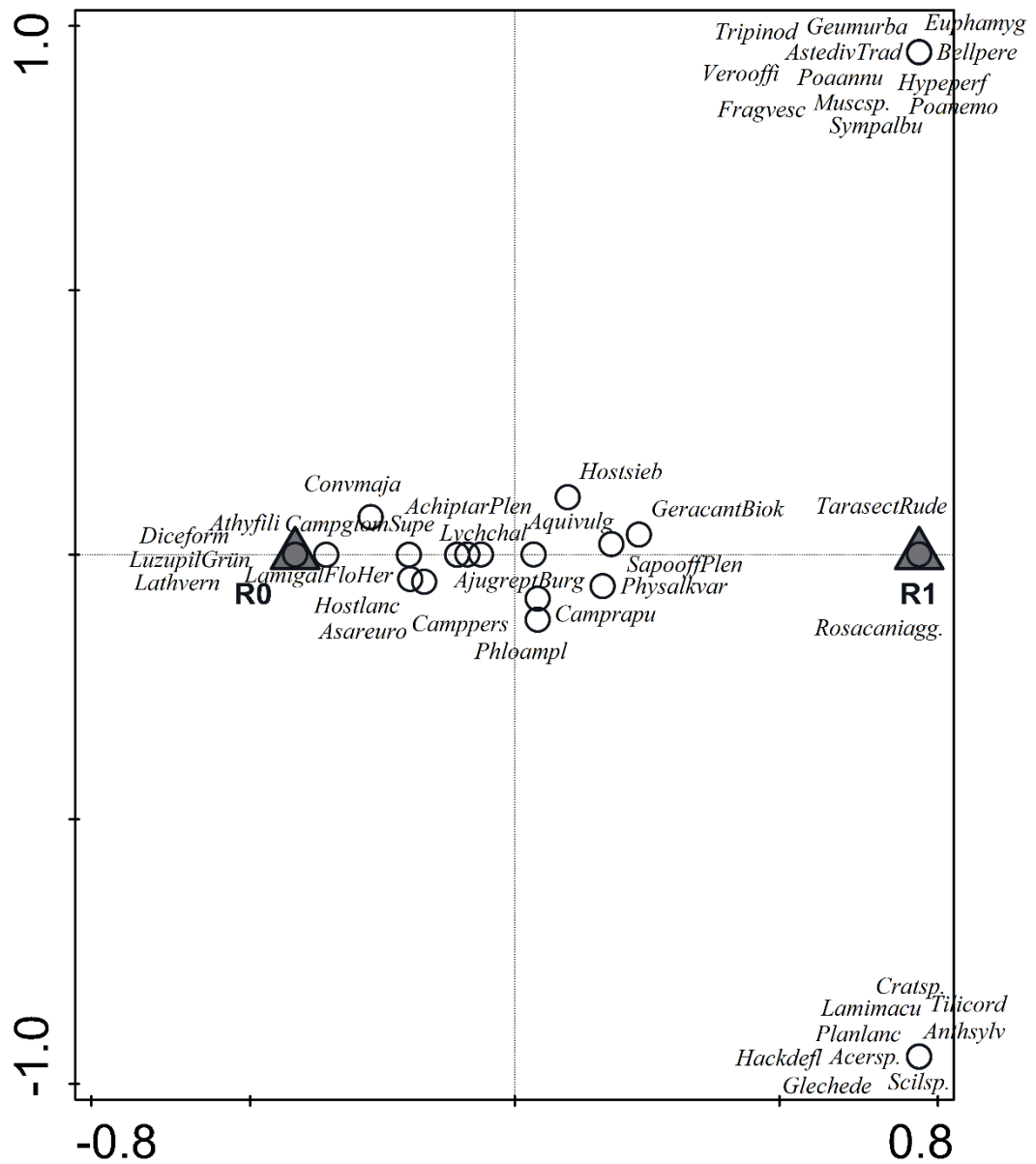
Příloha 26. Kanonická korespondenční analýza (CCA) přežívání rostlinných druhů v záhoně č.10. Osa X znázorňuje přežívání a osa Y znázorňuje rozdíly lineárních kombinací u mnohorozměrných regresí. Kolem centroidu R0 se nacházejí taxony, které byly vysazeny, ale vymizely nebo se výrazně snížilo jejich zastoupení. Taxony na úrovni R1 zvýšily svoji abundanci nebo byly v záhoně nově nalezené.



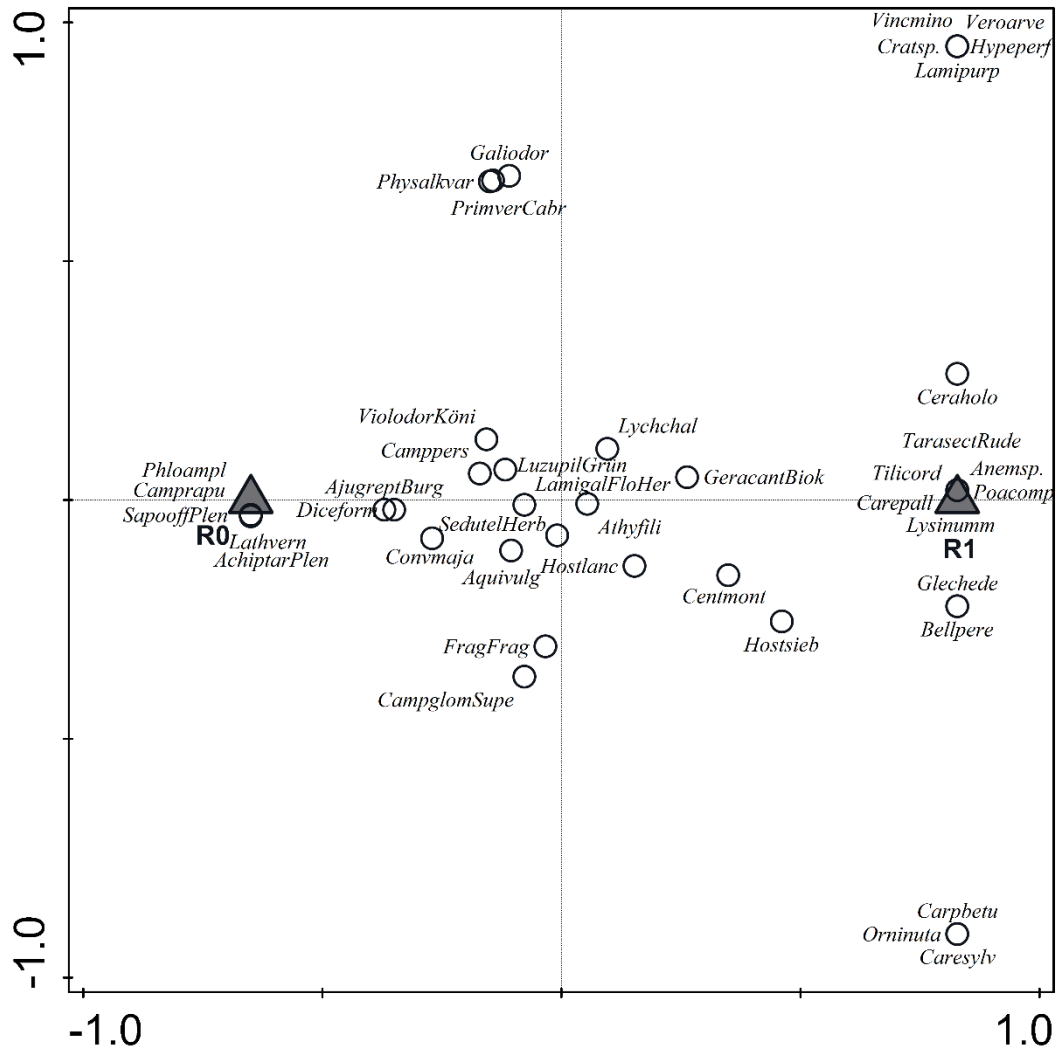
Příloha 27. Kanonická korespondenční analýza (CCA) přežívání rostlinných druhů v záhoně č.11A. Osa X znázorňuje přežívání a osa Y znázorňuje rozdíly lineárních kombinací u mnohorozměrných regresí. Kolem centroidu R0 se nacházejí taxony, které byly vysazeny, ale vymizely nebo se výrazně snížilo jejich zastoupení. Taxony na úrovni R1 zvýšily svoji abundanci nebo byly v záhoně nově nalezené.



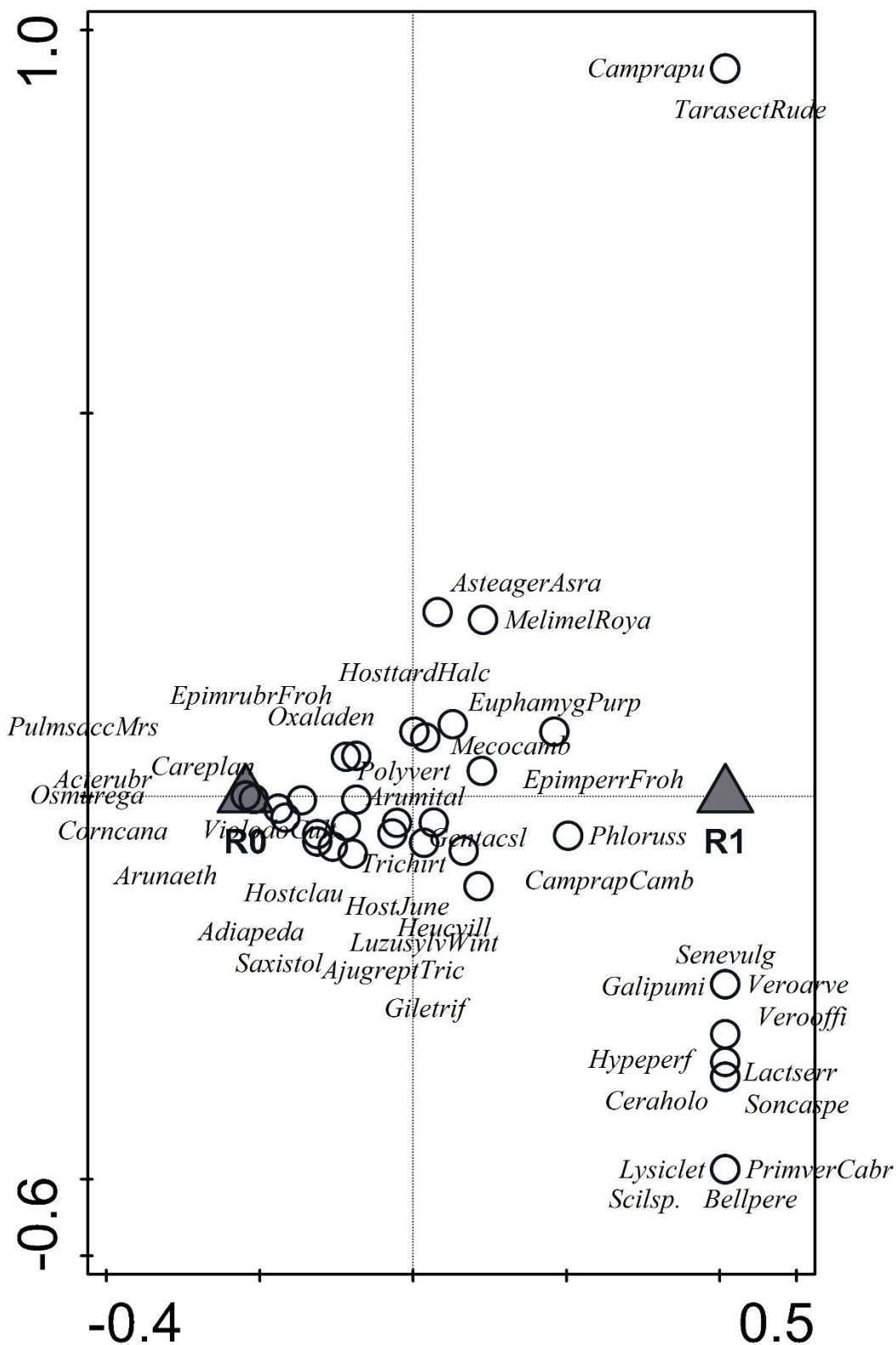
Příloha 28. Kanonická korespondenční analýza (CCA) přežívání rostlinných druhů v záhoně č.11B. Osa X znázorňuje přežívání a osa Y znázorňuje rozdíly lineárních kombinací u mnohorozměrných regresí. Kolem centroidu R0 se nacházejí taxony, které byly vysazeny, ale vymizely nebo se výrazně snížilo jejich zastoupení. Taxony na úrovni R1 zvýšily svoji abundanci nebo byly v záhoně nově nalezené.



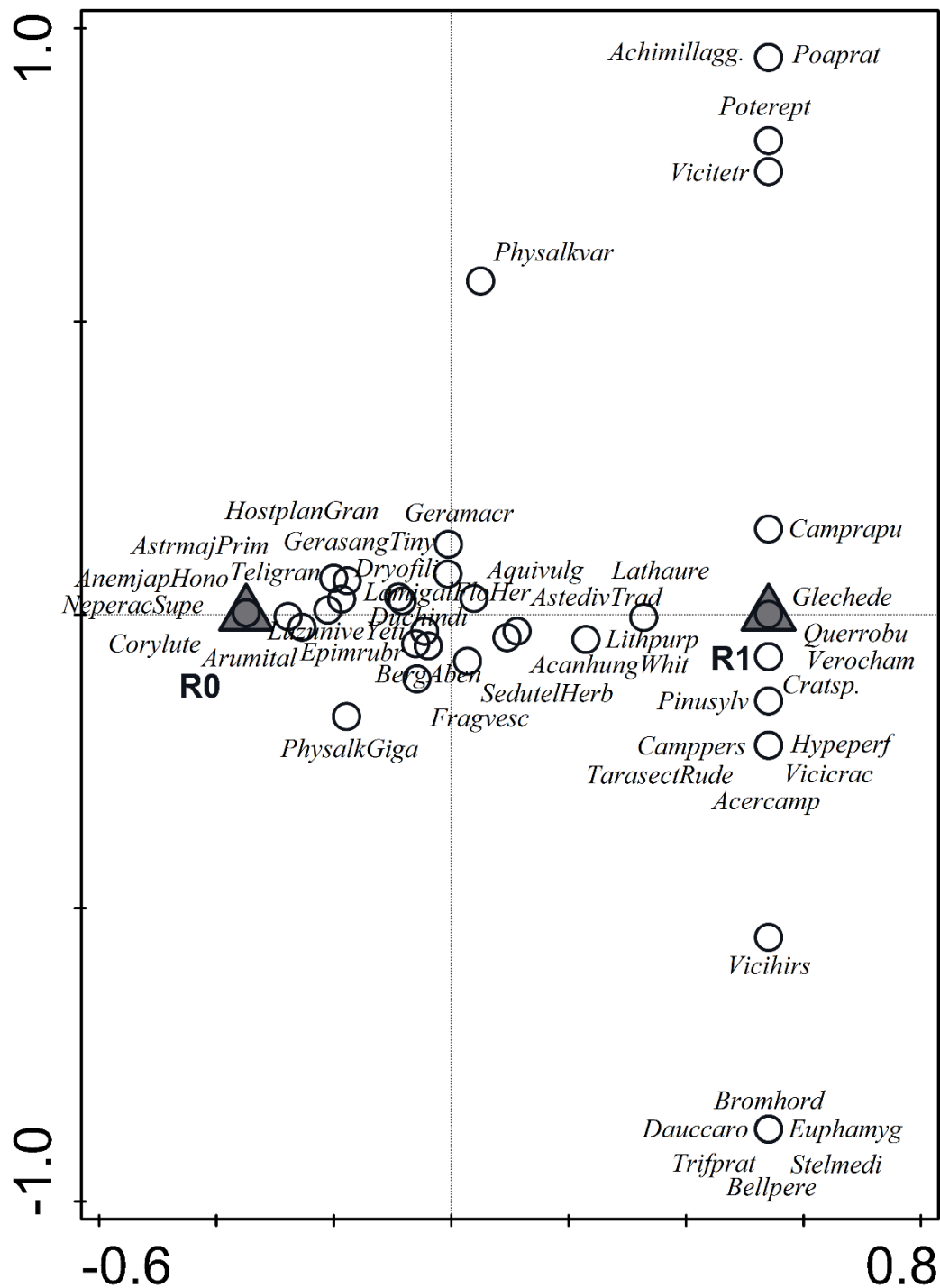
Příloha 29. Kanonická korespondenční analýza (CCA) přežívání rostlinných druhů v záhoně č.12A. Osa X znázorňuje přežívání a osa Y znázorňuje rozdíly lineárních kombinací u mnohorozměrných regresí. Kolem centroidu R0 se nacházejí taxony, které byly vysazeny, ale vymizely nebo se výrazně snížilo jejich zastoupení. Taxony na úrovni R1 zvýšily svoji abundanci nebo byly v záhoně nově nalezené.



Příloha 30. Kanonická korespondenční analýza (CCA) přežívání rostlinných druhů v záhoně č.12B. Osa X znázorňuje přežívání a osa Y znázorňuje rozdíly lineárních kombinací u mnohorozměrných regresí. Kolem centroidu R0 se nacházejí taxony, které byly vysazeny, ale vymizely nebo se výrazně snížilo jejich zastoupení. Taxony na úrovni R1 zvýšily svoji abundanci nebo byly v záhoně nově nalezené.



Příloha 31. Kanonická korespondenční analýza (CCA) přežívání rostlinných druhů v záhoně č.13. Osa X znázorňuje přežívání a osa Y znázorňuje rozdíly lineárních kombinací u mnohorozměrných regresí. Kolem centroidu R0 se nacházejí taxony, které byly vysazeny, ale vymizely nebo se výrazně snížilo jejich zastoupení. Taxony na úrovni R1 zvýšily svoji abundanci nebo byly v záhoně nově nalezené.



Příloha 32. Kanonická korespondenční analýza (CCA) přežívání rostlinných druhů v záhoně č.14. Osa X znázorňuje přežívání a osa Y znázorňuje rozdíly lineárních kombinací u mnohorozměrných regresí. Kolem centroidu R0 se nacházejí taxony, které byly vysazeny, ale vymizely nebo se výrazně snížilo jejich zastoupení. Taxony na úrovni R1 zvýšily svoji abundanci nebo byly v záhoně nově nalezené.



Příloha 33–35. Trvalkové záhony 14B, 8A, 6A v podrostu dřevin v Dendrologické zahradě v Průhonicích.



Příloha 36–38. Trvalkové záhony 13B, 8B a 13A v podrostu dřevin v Dendrologické zahradě v Průhonicích.



Příloha 39–41. Trvalkové záhony 10A, 13A a skupina záhonů v podrostu dřevin v Dendrologické zahradě v Průhonicích.



Příloha 42–43 Trvalkové záhony 10A a skupina vedlejších záhonů v podrostu dřevin v Dendrologické zahradě v Průhonících.