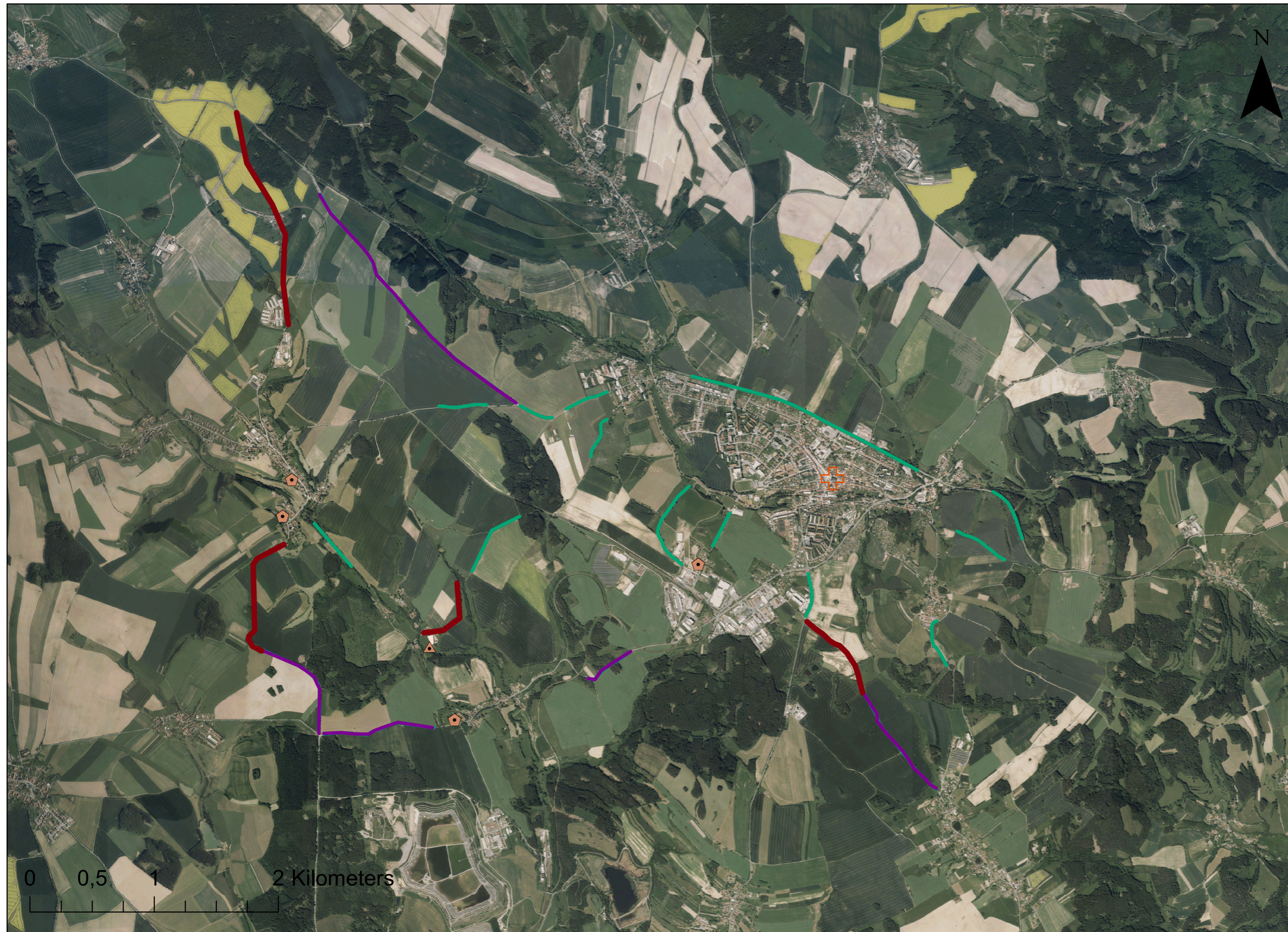









# Historická struktura alejí



## Legenda

-  Kostel I. vojenské mapování
-  Dvůr I. vojenská mapování
-  Dvůr II. vojenské mapování
-  Aleje/stromořadí II. vojenské mapování
-  Aleje/Stromořadí III. vojenské mapování
-  Aleje/stromořadí současnost

Mendelova univerzita v Brně Zahradnická fakulta Ústav plánování krajiny			
Vedoucí práce Doc. Dr. Ing. A. Salašová	Vypracovala: Adéla Hubková	Obor: Zahradní a krajinářské realizace	
Bakalářská práce <b>Aleje a stromořadí jako fenomén krajiny ČR Bystřice n/P. a okolí</b>		Rok	2017
		Měřítko	1 : 25 000
		Formát	A2
Historická struktura alejí		Č. výkresu	7