

# Strategie pro vedení týmu

Jan Kaňovský

# Úvodní otázky

- Jak hodnotíte současnou situaci na projektu?
- Jaké faktory byste v současné situaci charakterizoval že kladně ovlivňují vývojový proces?
- Jaké faktory byste v současné situaci charakterizoval že kladně ovlivňují vývojový proces?

# Plusy

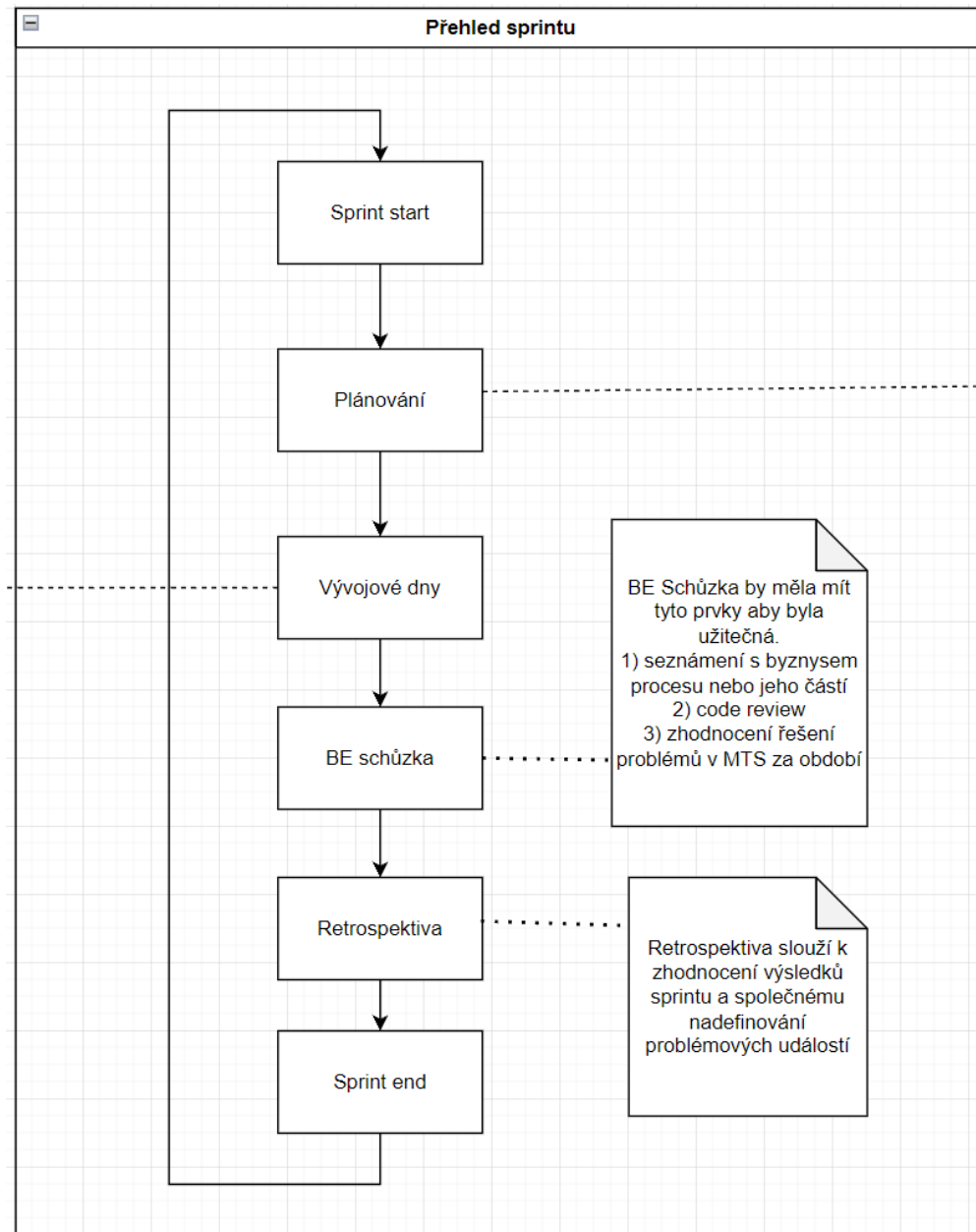
- Lidem se vyhovuje práce v tomto týmu
- Spolupráce v rámci týmu
- Vedení ze strany manažerů/vedoucích
- Atmosféra v týmu

# Jaké jsou problémy definované týmem

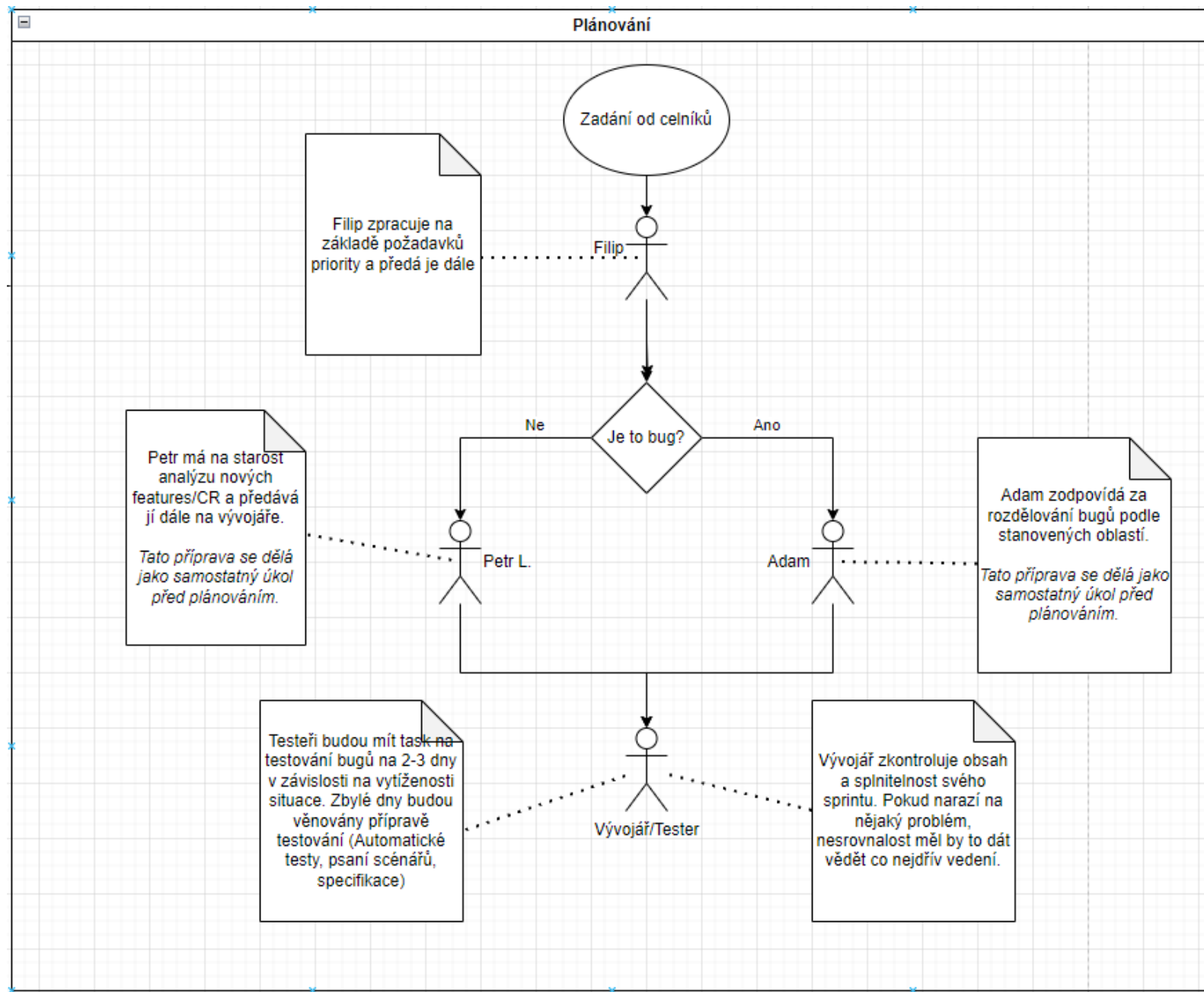
- Projektová oblast
  - Rozdělování úkolů
  - Chybí zpětná vazba pro 50% týmu
- Oblast vedení
  - Komunikace
- Technická oblast
  - Vraccující se chyby
  - Zkušenosti s projektem
  - Nedostatek lidí (schopných)
  - Omezené vývojové prostředí
  - Pozdní dodání

# Návrh workflow

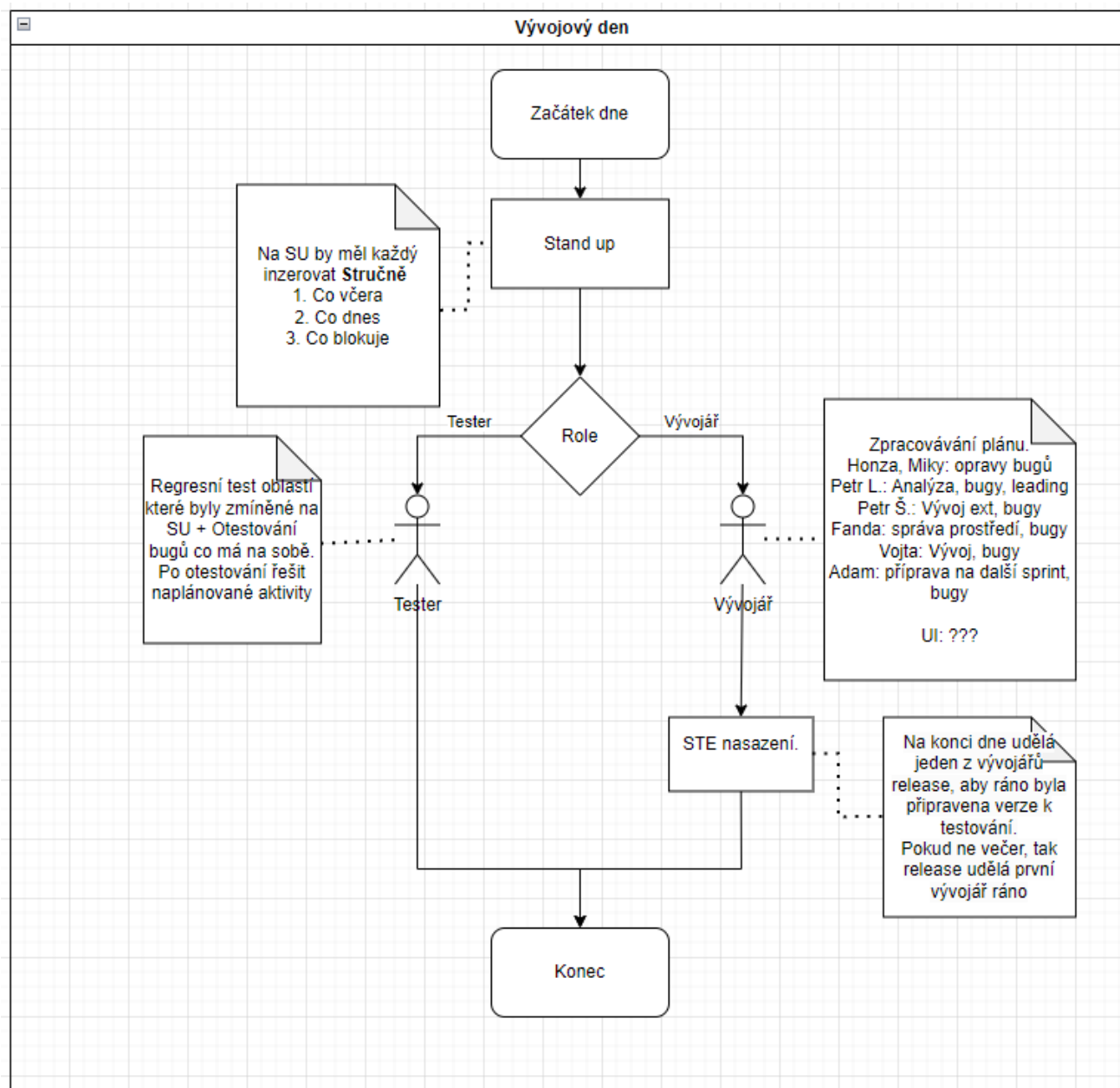
# Sprint



# Plánování



# Vývojové dny





# BE schůzka

- Seznámení týmu s byznysem procesu nebo jeho částí
- Dá se použít jako předávka procesu jinému vývojáři kvůli zastupitelnosti
- Code review

# Retrospektiva

- Retrospektiva slouží k zhodnocení výsledků sprintu a společnému nadefinování problémových událostí
- První část plánování
- Nemusí se týkat konkrétně výsledků sprintu, ale čehokoliv co se týká práce

# Stanovení Kanban pravidel

- TODO/Backlog
  - Naplánované tasky, na kterých vývojář nepracuje
- In progress / In development
  - Tasky na kterých vývojář **Aktivně** pracuje
- Development done
  - Pouze tasky hotové a pushnuté v gitu (Vývojář)
  - Tasky k otestování po nasazení.
- Nový stav Blocked/Waiting
  - Tasky ve kterých vývojář čeká, nebo je blokován

# Udržování dashboardu s grafem sprintu

- V JIRA vytvořit dashboard s grafy:
  - Současný stav sprintu
  - Stav opravených bug oproti požadavku (např. všechny ST buggy, CT buggy)

# Role

# Manažer

- Udržování sprintu
  - Kontrola že sprint drží svůj cíl
  - Sleduje progres sprintu
  - Kontrola kanbanu
- Dodává týmu informace o progresu
  - V sprintu
  - V projektu
- Reaguje na zpětnou vazbu z retrospektivy
  - Řeší věci které běžný člen týmu nemůže vyřešit

# Vývojář

- Oprava chyb a vývoj features
- Poslední nasadí večer na STE
- Ráno na SU sdělí na čem dělal aby testeři věděli do čeho kliknout
- Řídí se kanban pravidlami
- Aktivně se podílí se na BE schůzkách
- Další zodpovědnosti
  - Udržování funkčního prostředí
  - EXT
  - Analýza

# Tester

- Regresní testy
  - Pomalu zaměnit za auto testy
- Testování bugů
- Psaní auto testů
- Psaní testovacích scénářů



# Dotazy

- Jsou v navrhované strategii oblasti, které považujete za zvláště silné nebo slibné?
- Máte nějaké obavy nebo výhrady k některým aspektům strategie?