

Strategie pro vedení týmu

Jan Kaňovský

Úvodní otázky

- Jak hodnotíte současnou situaci na projektu?
- Jaké faktory byste v současné situaci charakterizoval že kladně ovlivňují vývojový proces?
- Jaké faktory byste v současné situaci charakterizoval že kladně ovlivňují vývojový proces?

Plusy

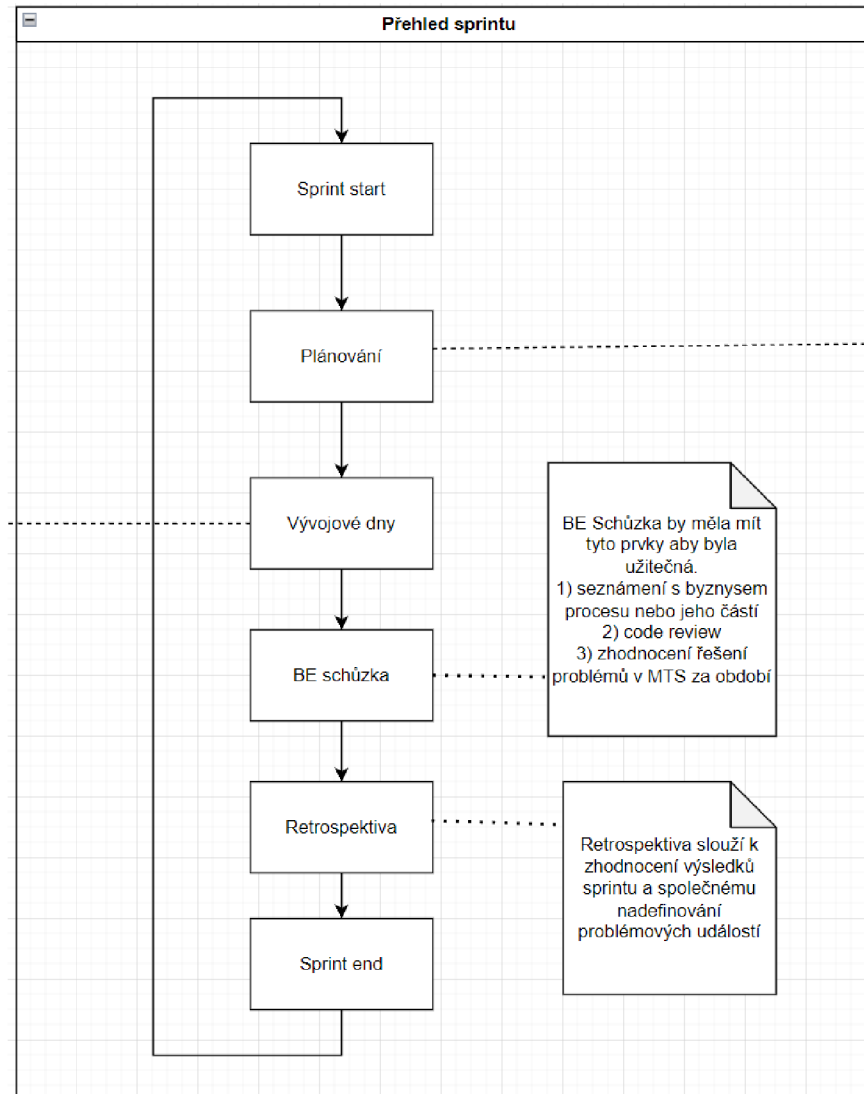
- Lidem se vyhovuje práce v tomto týmu
- Spolupráce v rámci týmu
- Vedení ze strany manažerů/vedoucích
- Atmosféra v týmu

Jaké jsou problémy definované týmem

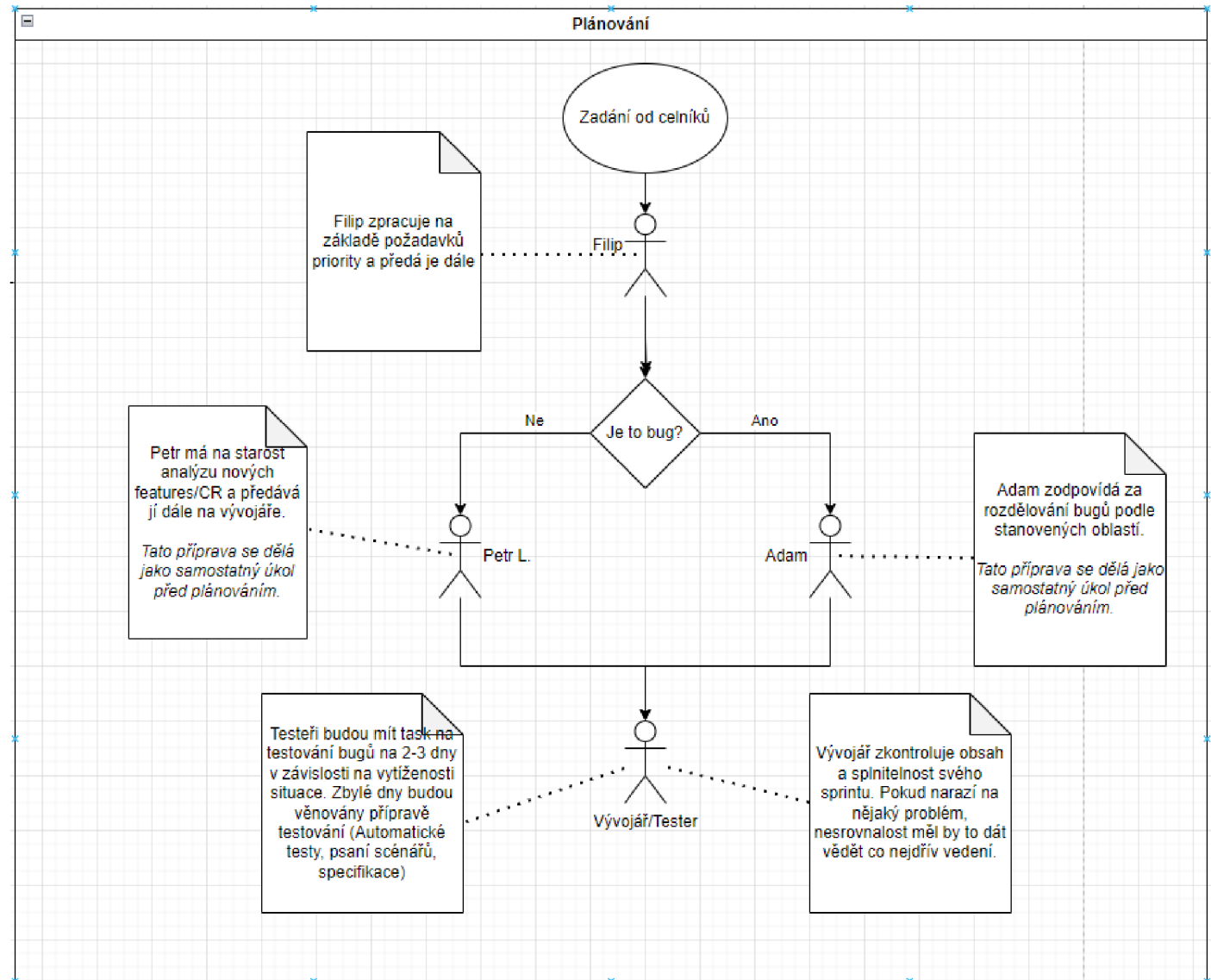
- **Projektová oblast**
 - Rozdělování úkolů
 - Chybí zpětná vazba pro 50% týmu
- **Oblast vedení**
 - Komunikace
- **Technická oblast**
 - Vraccující se chyby
 - Zkušenosti s projektem
 - Nedostatek lidí (schopných)
 - Omezené vývojové prostředí
 - Pozdní dodání

Návrh workflow

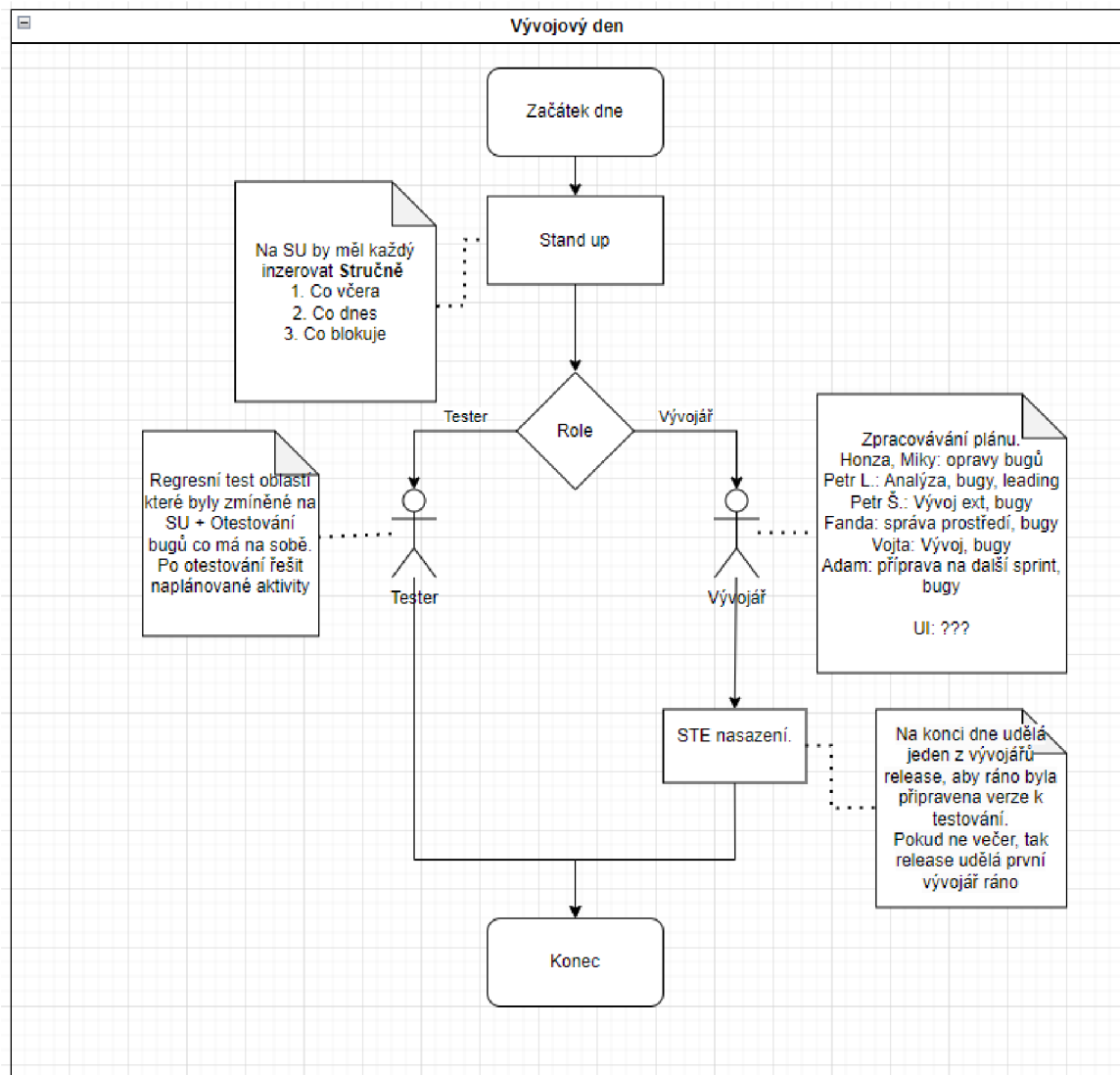
Sprint



Plánování



Vývojové dny



BE schůzka

- Seznámení týmu s byznysem procesu nebo jeho částí
- Dá se použít jako předávka procesu jinému vývojáři kvůli zastupitelnosti
- Code review

Retrospektiva

- Retrospektiva slouží k zhodnocení výsledků sprintu a společnému nadefinování problémových událostí
- První část plánování
- Nemusí se týkat konkrétně výsledků sprintu, ale čehokoliv co se týká práce

Stanovení Kanban pravidel

- TODO/Backlog
 - Naplánované tasky, na kterých vývojář nepracuje
- In progress / In development
 - Tasky na kterých vývojář **Aktivně** pracuje
- Development done
 - Pouze tasky hotové a pushnuté v gitu (Vývojář)
 - Tasky k otestování po nasazení.
- Nový stav Blocked/Waiting
 - Tasky ve kterých vývojář čeká, nebo je blokován

Udržování dashboardu s grafem sprintu

- V JIRA vytvořit dashboard s grafy:
 - Současný stav sprintu
 - Stav opravených bug oproti požadavku (např. všechny ST buggy, CT buggy)

Role

Manažer

- Udržování sprintu
 - Kontrola že sprint drží svůj cíl
 - Sleduje progres sprintu
 - Kontrola kanbanu
- Dodává týmu informace o progresu
 - V sprintu
 - V projektu
- Reaguje na zpětnou vazbu z retrospektivy
 - Řeší věci které běžný člen týmu nemůže vyřešit

Vývojář

- Oprava chyb a vývoj features
- Poslední nasadí večer na STE
- Ráno na SU sdělí na čem dělal aby testeři věděli do čeho kliknout
- Řídí se kanban pravidlami
- Aktivně se podílí se na BE schůzkách
- Další zodpovědnosti
 - Udržování funkčního prostředí
 - EXT
 - Analýza

Tester

- Regresní testy
 - Pomalu zaměnit za auto testy
- Testování bugů
- Psaní auto testů
- Psaní testovacích scénářů

Dotazy

- Jsou v navrhované strategii oblasti, které považujete za zvláště silné nebo slibné?
- Máte nějaké obavy nebo výhrady k některým aspektům strategie?