

## **Příloha A: Dotazník**

Vážení obyvatelé mikroregionu Kuřimka,

ráda bych Vás požádala o vyplnění následujícího dotazníku. Vyplnění Vám zabere asi 5 minut a přispějete tím ke zpracování diplomové práce na téma: *Návrh strategického plánu mikroregionu Kuřimka*. Management mikroregionu bude informován o výsledcích šetření, o názorech obyvatel členských obcí. Po analýze výsledků budou správní radě předloženy návrhy a doporučení ke zlepšení aktuální situace v mikroregionu. Výsledky průzkumu budou zveřejněny na stránkách Mendlovy univerzity v Brně koncem května 2015. Dotazník je anonymní.

**Děkuji za Váš čas a ochotu.**

Bc. Pavlína Vlčková

Fakulta regionálního rozvoje a mezinárodních studií

Mendlova univerzita v Brně

e-mail: 35823@node.mendelu.cz

1. Jak jste celkově spokojen/a s životem v obci, ve které žijete?

- Velmi spokojen/a
- Spíše spokojen/a
- Spíše nespokojen/a
- Velmi nespokojen/a
- Nevím

Prostor pro váš postřeh, návrh, komentář k tématu otázky:

2. Jak jste spokojen/a celkově se vzhledem obce (dostatek veřejné zeleně, parků, stav náměstí, památek apod.)?

- Velmi spokojen/a
- Spíše spokojen/a
- Spíše nespokojen/a
- Velmi nespokojen/a
- Nevím

Prostor pro Váš postřeh, návrh, komentář k tématu otázky:

3. Je ve vaší obci dostatek kontejnerů na tříděný odpad?

- Ano
- Spíše ano
- Spíše ne
- Ne
- Nevím, odpad netřídím

Prostor pro Váš postřeh, návrh, komentář k tématu otázky:

4. Jak jste spokojen/a se stavem chodníků na území obce?

- Velmi spokojen/a
- Spíše spokojen/a
- Spíše nespokojen/a
- Velmi nespokojen/a
- Nevím

Prostor pro Váš postřeh, návrh, komentář k tématu otázky:

5. Jak jste spokojen/a se stavem silnic na území obce?

- Velmi spokojen/a
- Spíše spokojen/a
- Spíše nespokojen/a
- Velmi nespokojen/a
- Nevím

Prostor pro Váš postřeh, návrh, komentář k tématu otázky:

6. Jak jste spokojen/a s vybaveností v oblasti zdravotní péče ve vaší obci?

- Velmi spokojen/a
- Spíše spokojen/a
- Spíše nespokojen/a
- Velmi nespokojen/a
- Nevím

Prostor pro Váš postřeh, návrh, komentář k tématu otázky:

7. Jak jste spokojen/a s vybaveností v oblasti sociální péče ve vaší obci?

- Velmi spokojen/a
- Spíše spokojen/a
- Spíše nespokojen/a
- Velmi nespokojen/a
- Nevím

Prostor pro Váš postřeh, návrh, komentář k tématu otázky:

8. Jak jste spokojen/a s dopravní obslužností ve vaší obci (počet zastávek, frekvence odjezdů/příjezdů spojů apod.)?

- Velmi spokojen/a
- Spíše spokojen/a
- Spíše nespokojen/a
- Velmi nespokojen/a
- Nevím

Prostor pro Váš postřeh, návrh, komentář k tématu otázky:

9. Jak jste spokojen/a s možnostmi, kterými lze trávit volný čas ve vaší obci?

- Velmi spokojen/a
- Spíše spokojen/a
- Spíše nespokojen/a
- Velmi nespokojen/a
- Nevím

Prostor pro Váš postřeh, návrh, komentář k tématu otázky:

10. V jaké oblasti považujete občanskou vybavenost v obci za nedostačující? (můžete vybrat více možností)

- Kultura
- Školství
- Sociální služby
- Sport
- Zdravotnictví
- Pohostinství

- Ubytování
- Jiné
- Občanskou vybavenost považuji ve všech oblastech za dostačující

Prostor pro Váš postřeh, návrh, komentář k tématu otázky:

11. Je podle Vás počet cyklostezek procházejících územím mikroregionu?

- Ano
- Spíše ano
- Spíše ne
- Ne
- Nevím

Prostor pro Váš postřeh, návrh, komentář k tématu otázky:

12. Jak jste spokojen/a s pracovními příležitostmi v obci, ve které žijete?

- Velmi spokojen/a
- Spíše spokojen/a
- Spíše nespokojen/a
- Velmi nespokojen/a
- Nevím

Prostor pro Váš postřeh, návrh, komentář k tématu otázky:

13. Jak byste hodnotil/a celkovou atraktivitu obce pro turisty? (hodnoťte jako ve škole, 1 - výborná, 5 - nedostatečná).

- 1
- 2
- 3
- 4
- 5
- nevím

Prostor pro Váš postřeh, návrh, komentář k tématu otázky:

14. Máte vy sám/sama nějaký návrh na zlepšení kvality života ve vaší obci?

.....

15. Dotazník vyplňujete za obec

- Chudčice
- Moravské Knínice
- Kuřim
- Veverská Bítýška

16. Jste:

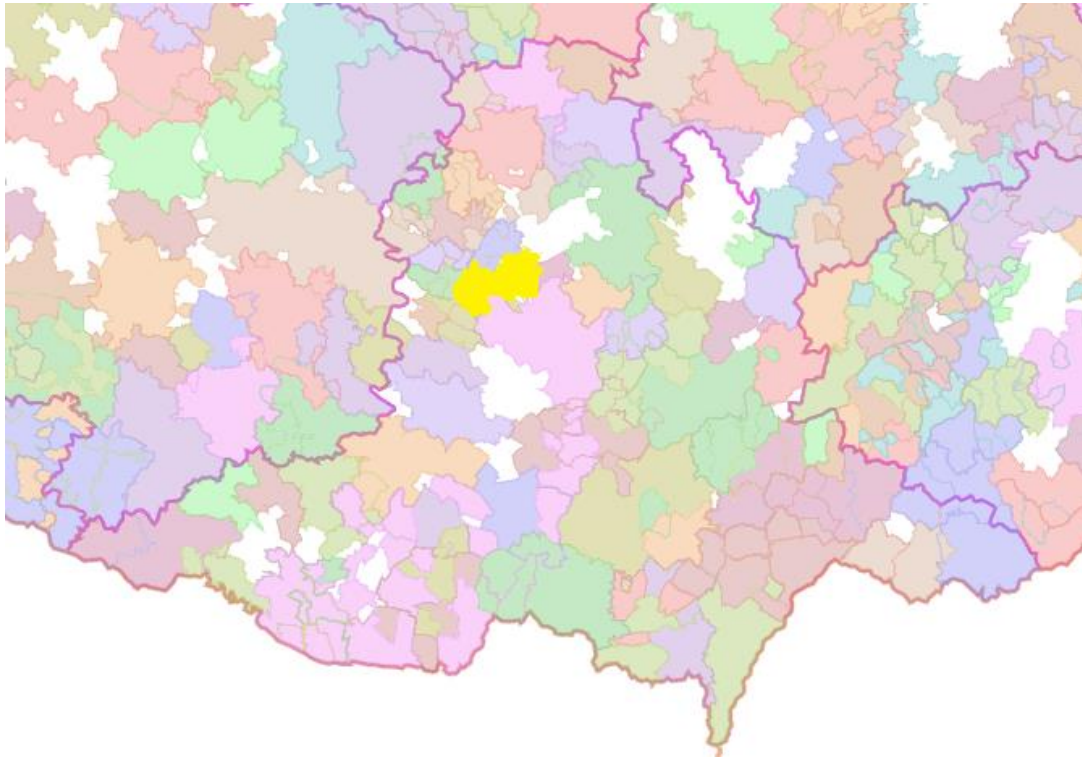
- Muž
- Žena

17. Váš věk:

- Méně než 15 let
- 16 – 26 let
- 27- 45 let
- 46 a více let

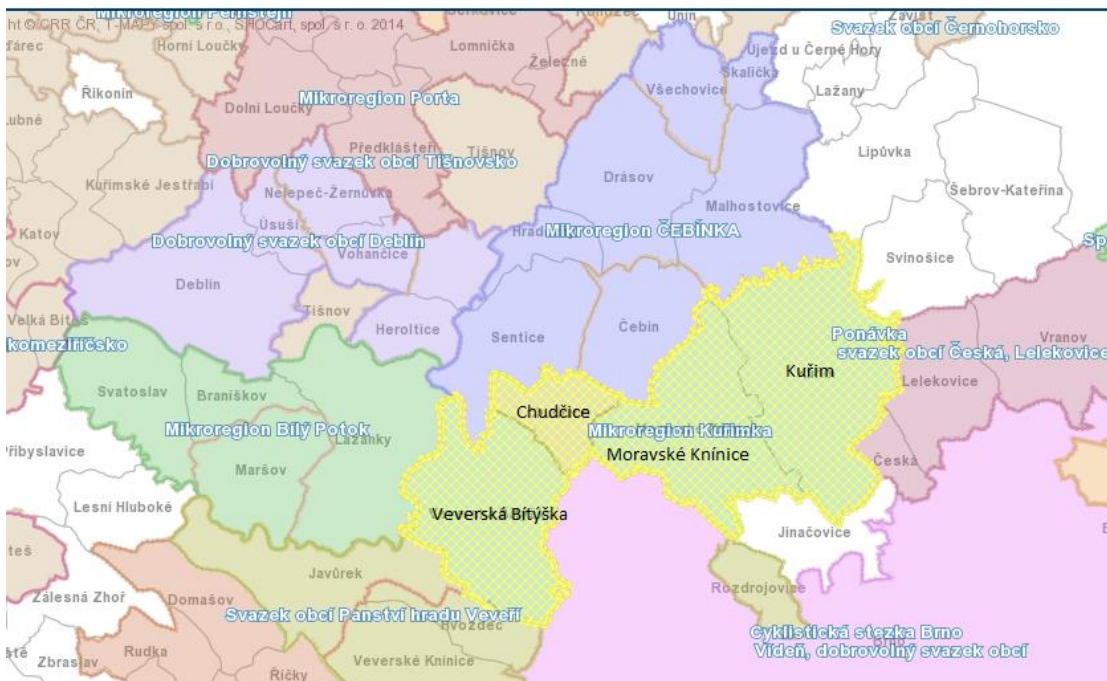
## Příloha B: Poloha mikroregionu Kuřimka a členských obcí

Poloha mikroregionu Kuřimka v Jihomoravském kraji.



Zdroj: Regionální informační servis.

Poloha členských obcí v rámci mikroregionu Kuřimka.

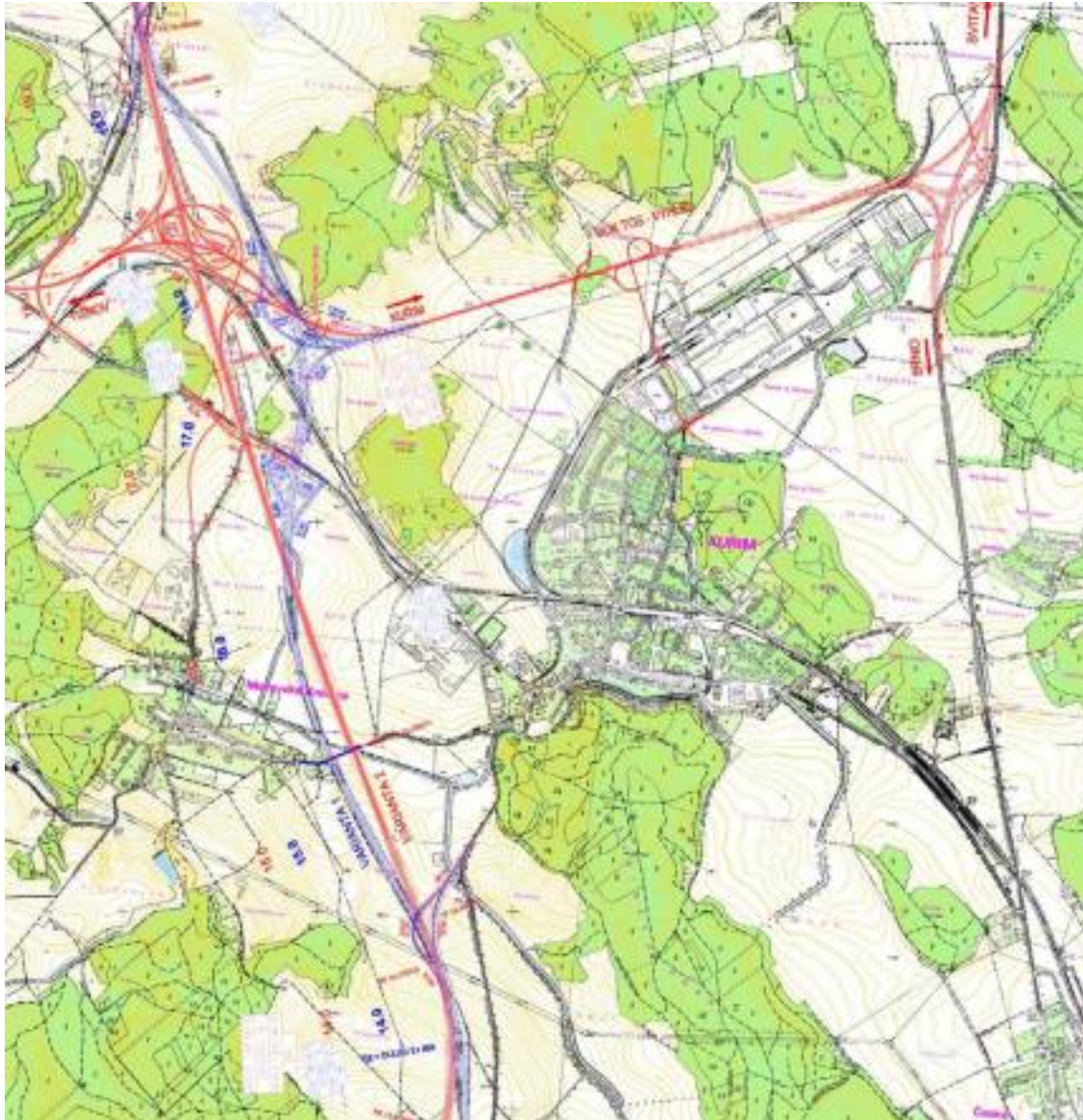


Zdroj: Regionální informační servis.

## Příloha C: Návrhy dvou variant řešení výstavby silnice R43

Dvě varianty řešení trasy R43 v okolí města Kuřim.

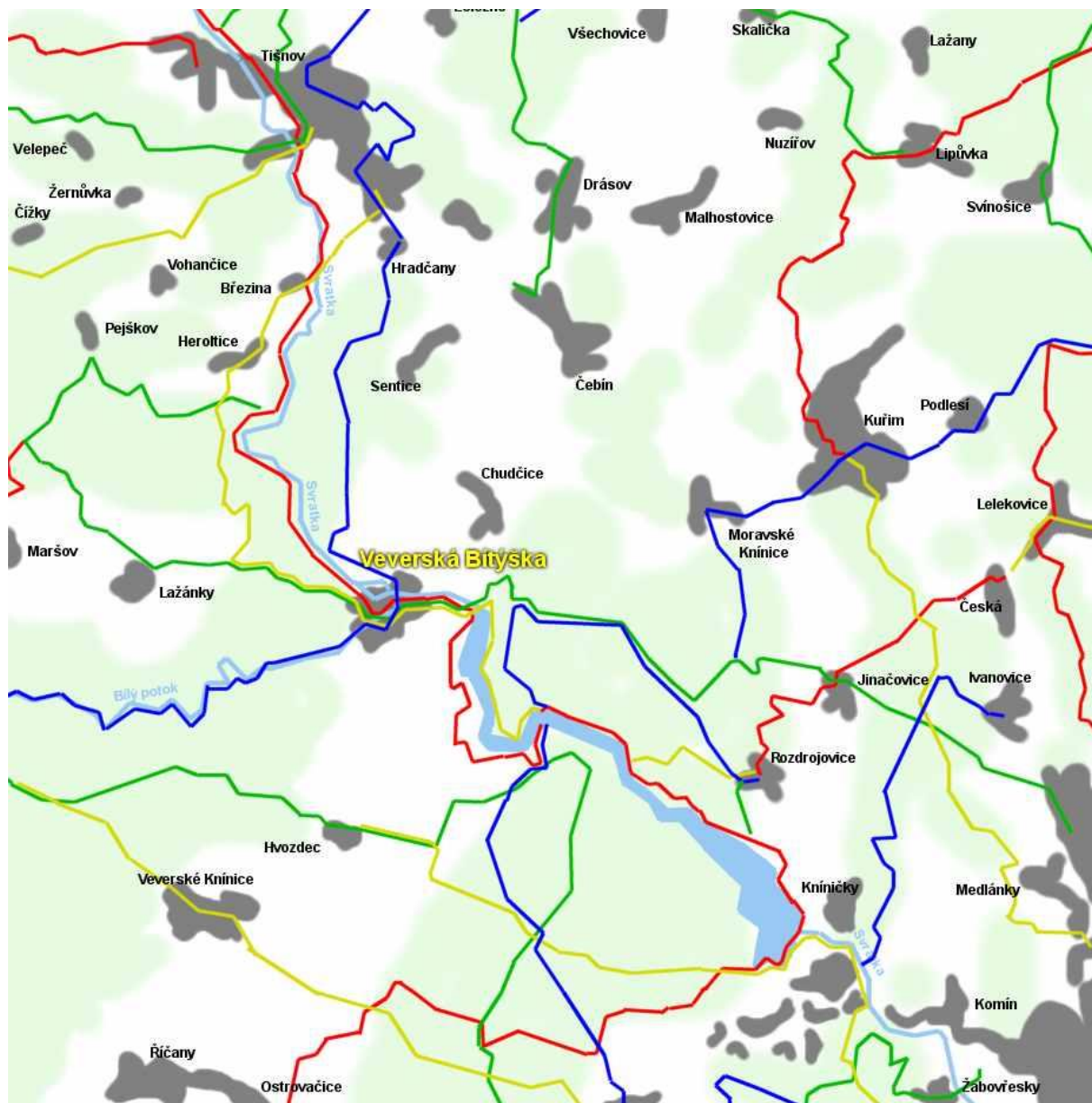
Pozn. Červeně je značena varianta obchvatu, modře možnost nazývána jako severní spojka.



Zdroj: Strategický plán rozvoje města Kuřimi. Vyhledávací studie rychlostní silnice R43 v úseku Moravské Knínice - Malhostovice (HBH projekt, s.r.o., září 2005).

## Příloha D: Turistické trasy na území mikroregionu Kuřimka

Turistické trasy na území mikroregionu Kuřimka

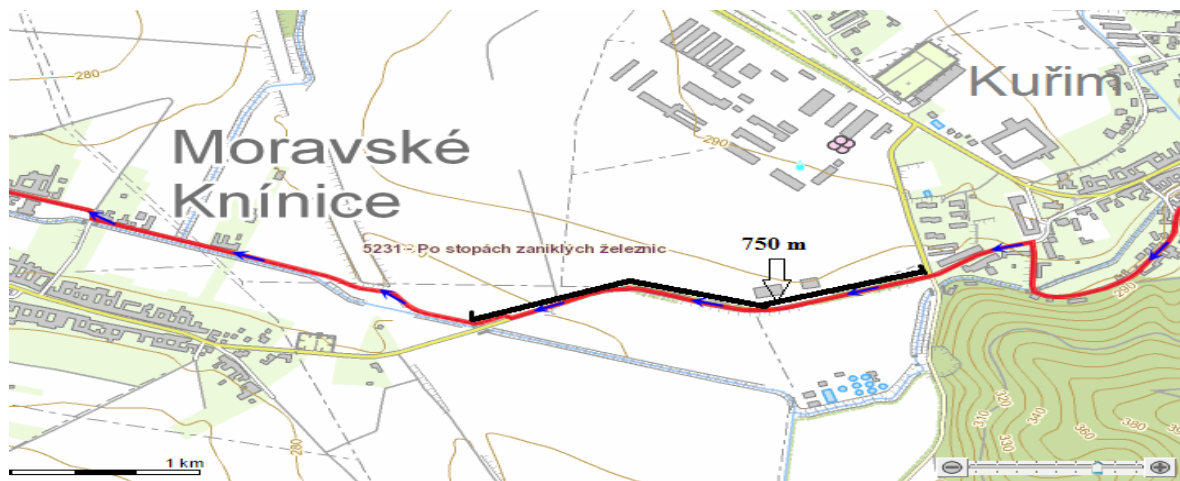


Zdroj: Veverská Bítýška.



## Příloha E: Nebezpečný úsek cyklotrasy č. 5231

Nebezpečný úsek cyklotrasy č. 5231 (Kuřim – Moravské Knínice)



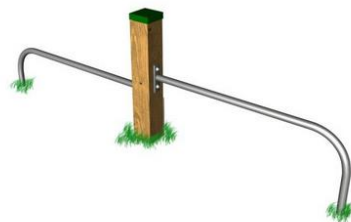
Zdroj: vlastní úprava obrázku z Jihomoravský kraj, Cyklo Jižní Morava

## Příloha F: Prvky venkovního fitness parku v Kuřimi

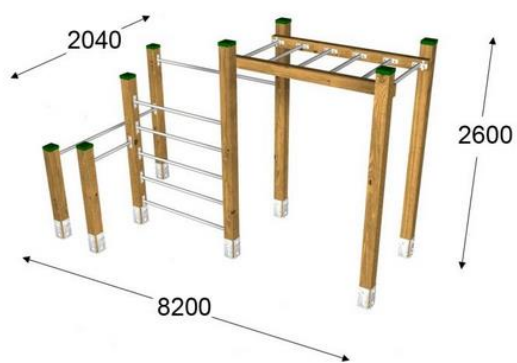
dvojitá lavice



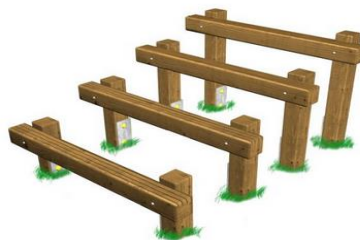
kliky



sestava Cubs 2



schody velké



Zdroj: Monkey

## Příloha G: Návrh první strany letáku, třídění odpadu

Návrh první strany letáku



Zdroj: vlastní zpracování