

Príloha 1: Těleso Velké podkráňnohorské výsypky (zeleně ohraničeno)
Podkladová mapa: Ortofoto Google Earth



Příloha 2.: Třtinové porosty na Vintířovské výsypce (foto: Pavla Vachová)

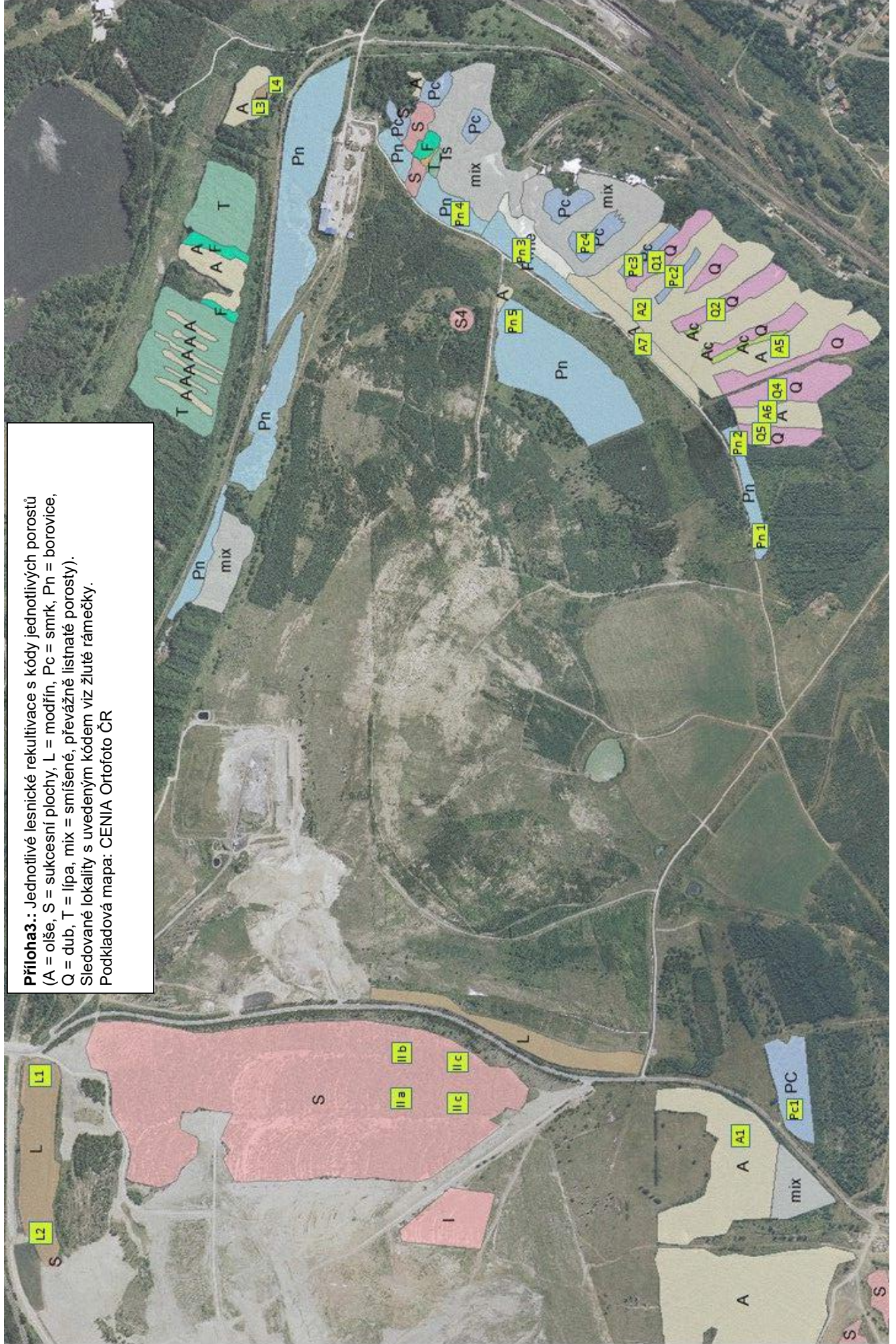
Léto



Podzim



Příloha 3.: Jednotlivé lesnické rekultivace s kódy jednotlivých porostů (A = ořeš, S = sukcesní plochy, L = modřín, Pc = smrk, Pn = borovice, Q = dub, T = lípa, mix = smíšené, převážně listnaté porosty). Sledované lokality s uvedeným kódem viz žluté rámečky. Podkladová mapa: CENIA Ortofoto ČR



Příloha 4.: Olšový porost na Vintířovské výsypce (foto: Jan Melichar)



Příloha 5.: Modřínový porost na Vintířovské výsypce (foto: Pavla Vachová)



Příloha 6.: Smrkový porost na Vintířovské výsypce (foto: Jan Melichar)



Příloha 7.: Borovicový porost na Vintířovské výsypce (foto: Jan Melichar)



Příloha 8.: Dubový porost na Vintířovské výsypce (foto: Tomáš Jůnek)



Příloha 9.: Měření rychlosti infiltrace (foto: Tomáš Jůnek)



Příloha 10.: Odebírání Kopeckého válečku (foto: Tomáš Jůnek)



Příloha 11.: Půdní sondy, měření výšky A-horizontu a hodnocení množství edafonu
(foto: Tomáš Jůnek a Pavla Vachová)



Příloha12.: Terénní vlny na lokalitách se spontánní sukcesí (foto: Pavla Vachová)

