

Appendixes :

Appendixes 1

Balance sheet

Bilan Passif FAVI LE LAITON INJECTE

Dans la partie « Passif » du Bilan apparaît tout ce que l'entreprise FAVI LE LAITON INJECTE doit en date 31-12-2014. Tous ces éléments dus par l'entreprise, ses dettes, sont classés par ordre décroissant d'échéance. En haut, les dettes les moins urgentes à rembourser comme l'argent que l'entreprise doit à ses associés (capitaux propres). Tout en bas, les dettes exigibles dans un délai court (factures à payer, salaires, taxes, ...).

Date de clôture	31-12-2014
Durée de l'exercice	12 mois
Devise	€
Capitaux propres	28 503 700
-- écarts, réserves et autres fonds propres.	+ de détails
Provisions	1 967 600
Dettes	22 025 300
-- dettes financières et emprunts	8 383 700
-- dettes fournisseurs	8 943 500
-- dettes fiscales et sociales	3 441 300
-- autres dettes (comptes courants, ...)	1 256 700
Compte de régularisation passif	24 200
Total passif	52 520 800

Bilan Actif FAVI LE LAITON INJECTE

Dans la partie « Actif » du Bilan apparaît tout ce que l'entreprise FAVI LE LAITON INJECTE possède à la date du 31-12-2014. Tous ces éléments détenus par l'entreprise, son patrimoine, sont classés par ordre croissant de liquidité. En haut, les investissements lourds (Brevets, Fond de commerce, terrains, ...) et tout en bas l'argent liquide : les disponibilités (Trésorerie).

Date de clôture	31-12-2014
Durée de l'exercice	12 mois
Devise	€
Actif immobilisé net	8 466 100
-- immobilisations incorporelles	31 600
-- immobilisations corporelles	8 434 400
-- immobilisations financières	0
-- (amortissements et provisions)	+ de détails
Actif circulant net	43 941 300
-- stocks et en-cours	4 604 400
-- créances	23 128 600
-- disponibilités : trésorerie	16 204 200
-- (Provisions)	+ de détails
Total actif	52 520 800

Source : société

Appendix 2

FAVI Website vision and information

EVÉNEMENTS | 10 mai 2016 FAVI expose au salon CWIEME à Berlin du 1... → EN SAVOIR +

SOLUTIONS CHAÎNE D'EXPERTISE À PROPOS SUIV DE PROJET +33 (0)3 22 28 20 70 ÉCRIVEZ-NOUS

AU SERVICE DU CLIENT DEPUIS 1957

ET ENGAGÉS DANS LE DÉVELOPPEMENT DURABLE

FAVI livre depuis Hallencourt, Picardie, ses clients, les plus grands groupes industriels et les constructeurs automobiles. Notre exigence dans le domaine de la qualité des produits, de la sécurité et de la santé des Hommes, s'accompagne d'un fort engagement dans le Développement Durable. Ainsi, nous menons continuellement des actions afin de réduire nos impacts environnementaux : réduction de notre consommation d'eau, d'énergie, traitement des eaux usagées, des fumées, recyclage de la matière première etc... Cet engagement s'appuie sur un management Qualité, Sécurité, Environnement, Energie.

Source : from Favi.com

Appendix 3 :

Lebronze Alloys website information

Uba lebronze alloys

Le Groupe Savoir-Faire et Technologies Secteurs d'activité Sites de production Nous rejoindre Nous contacter

Bienvenue

Lebronze alloys est né de l'intégration de sociétés spécialisées dans la production d'alliages cuivreux, aluminiums, aciers spéciaux et superalliages.

Grâce à un savoir-faire pluridisciplinaire, le Groupe apporte des solutions novatrices à toutes les grandes industries telles que l'Aéronautique, le Pétrole & Gaz, l'Énergie, le Ferroviaire mais est présent également dans des secteurs fabricant de plus petits équipements.

Nos 12 sites de production et 1150 collaborateurs maîtrisent un éventail unique de technologies de transformation des métaux : fonderie en coulée continue et semi-continue, fonderie sable, fonderie en coquille (manuelle, mécanisée, robotisée), fonderie centrifuge, extrusion, laminage, forge libre, matriçage, estampage, frappe à froid, usinage, contrôles non-destructifs, etc.

Offrir une solution adaptée et optimisée aux besoins de chaque secteur, tel est l'engagement de notre Groupe.

Nous espérons que ce nouveau site vous permettra de trouver des réponses ou des idées pour vos projets.
Nous vous aiderons à les concrétiser !

Actus

CLAL Group.
Le groupe Lebronze alloys acquiert l'ensemble des filiales de CLAL Group.

Custines : « L'acier dans le sang ».
Un article publié dans l'Est Républicain le 22 février 2016.

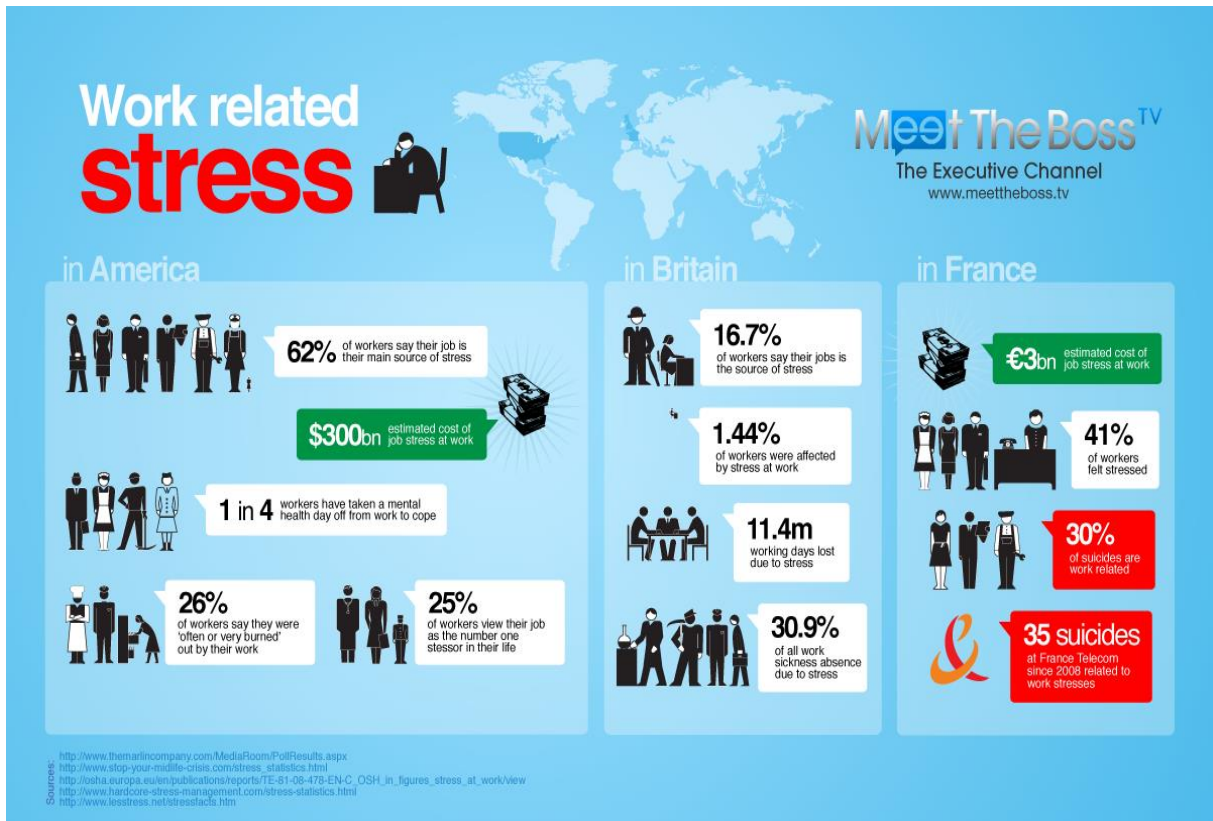
PAPERWORLD 2016
Merci pour votre visite !

[Voir toutes les actus](#)

Source : Lebronze-Alloys.com

Appendix 4 :

Stress at work in the world



Source : nielsongroup.com

Appendix 5 :

Ifas website about stress at work

Newsletter [input] Recherche [input]

IFAS EXPERTS DE L'HUMAIN EN ENTREPRISE

IFAS MANAGEMENT COACHING CHANGEMENT STRESS & RPS ACTUALITÉS

FORMATION

Développement de compétences comportementales et managériales en inter-entreprises ou en intra-entreprise

QUI SOMMES NOUS ?

- **Experts de l'humain en entreprise. Accompagnement du management pour :** conjuguer efficacité collective et bien être au travail
- Il n'y a pas de performance durable sans une cohérence interne à l'entreprise entre ses enjeux stratégiques et sa façon de gérer les hommes. Ceci suppose de prendre en compte la dimension comportementale, émotionnelle, et relationnelle tant sur le plan individuel que sur le plan collectif.
- Depuis 1990, l'IFAS accompagne ses clients avec rigueur, pragmatisme et innovation dans leurs problématiques d'accompagnement du changement, de prévention du stress et de développement du potentiel managérial.

Nous suivre

in [input] [input] [input] [input] [input]

À l'occasion de ses 25 ans, l'IFAS lance NEWWORK 2040, une plateforme collaborative sur la thématique du travail dans 25 ans.

Source : ifas.net

