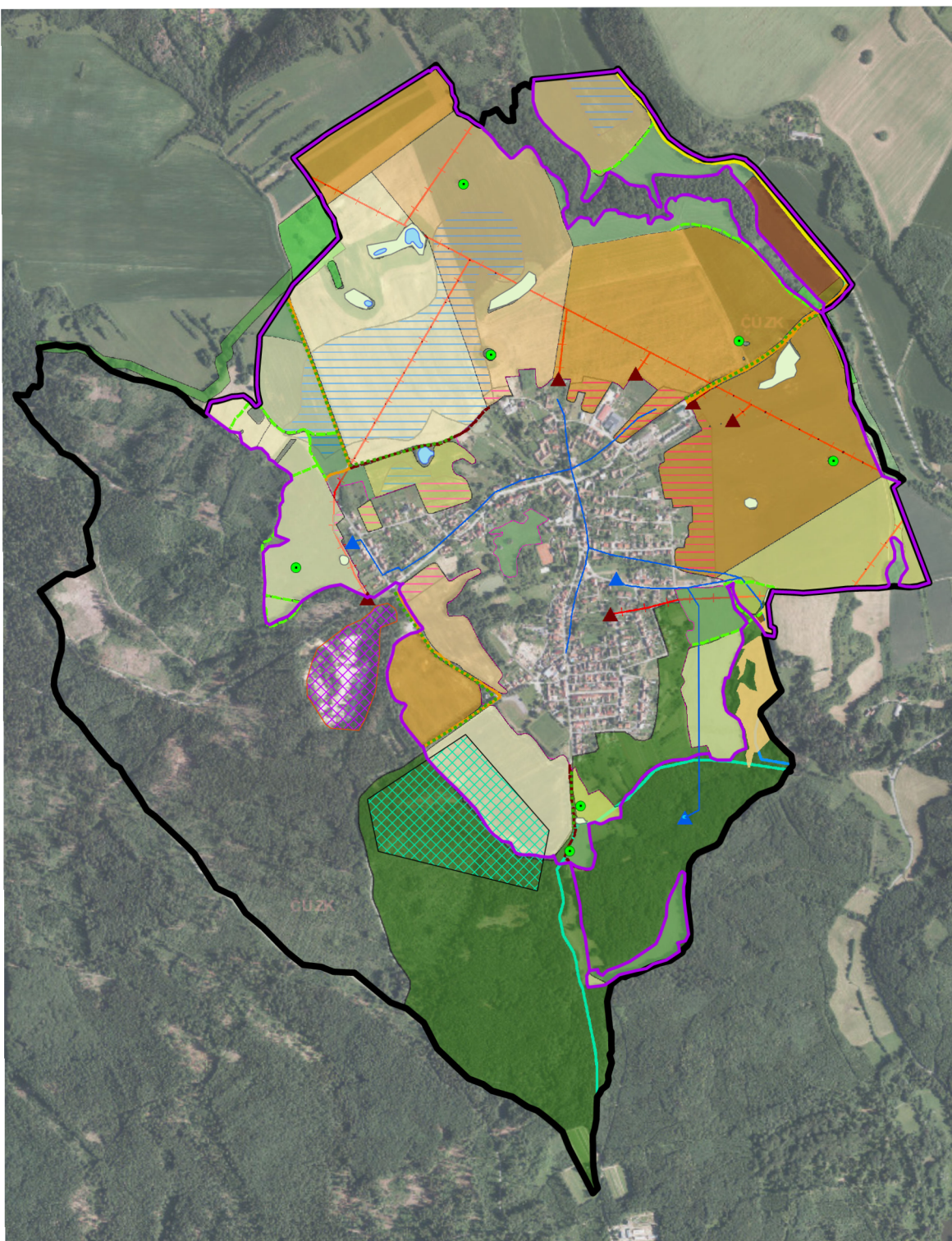


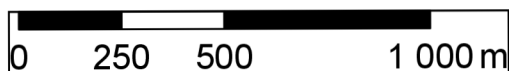
# ROZBOR SOUČASNÉHO STAVU



- silnice II. třídy
- silnice III. třídy
- místní komunikace
- hlavní polní cesta
- vedlejší polní cesta
- OPVZ 1. stupně
- OPVZ 2. stupně
- chráněné ložiskové území
- důlní dílo
- zastavitelné plochy
- elektrická stanice VN 22 kv
- vodojem
- vodovod
- elektrické vedení VN 22 kv

## Erozně ohrožené půdy

- neohrožené
- 0,1 - 5 t/ha.rok
- 5,1 - 8 t/ha.rok
- 8,1 - 13 t/ha.rok
- 13,1 - 22 t/ha.rok
- 22,1 a více t/ha.rok
- Meliorace
- Podomský potok
- solitérní strom
- IP - doprovodná zeleň
- IP - remíz
- NPP Rudické propadání
- vodní plocha
- lokální biocentrum
- lokální biokoridor
- regionální biokoridor
- nadregionální biocentrum
- Vnitřní obvod KoPÚ
- Vnější obvod KoPÚ
- Katastrální území



Vypracoval: Mgr. Petr Matuška  
ČZU, FŽP, 2022

Souřadnicový systém: S-JTSK Křovák East North  
Podklad: ČÚZK