

11 Přílohy

Příloha I – Seznam zkratk

AOPK	Agentura ochrany přírody a krajiny
CHS	Cílový hospodářský soubor
ČÚZK	Český úřad zeměměřický a katastrální
EU	Evropská unie
GIS	Geografický informační systém
Ho	Hustota odvodnění
HoS	Hustota odvodnění strouhami
HoSC	Hustota odvodnění strouhami u cest
HoVT	Hustota odvodnění vodními toky
CHKO	Chráněná krajinná oblast
CHOPAV	Chráněná oblast přirozené akumulace vod
LT	Lesní typ
LVS	Lesní vegetační stupeň
MO	Ministerstvo obrany
MŽP	Ministerstvo životního prostředí
NP	Národní park
NPR	Národní přírodní rezervace
NPP	Národní přírodní památka
PP	Přírodní památka
PR	Přírodní rezervace
PLO	Přírodní lesní oblast
PUPFL	Pozemky určené k plnění funkcí lesa
S	Strouha
SC	Strouha u cesty
SLT	Soubor lesních typů
ÚHUL	Ústav pro hospodářskou úpravu lesů
VKP	Významný krajinný prvek
VT	Vodní tok
VÚ	Vojenský újezd
ZABAGED	Základní báze geografických dat
ZCHD	Zvláště chráněný druh
ZCHÚ	Zvláště chráněné území

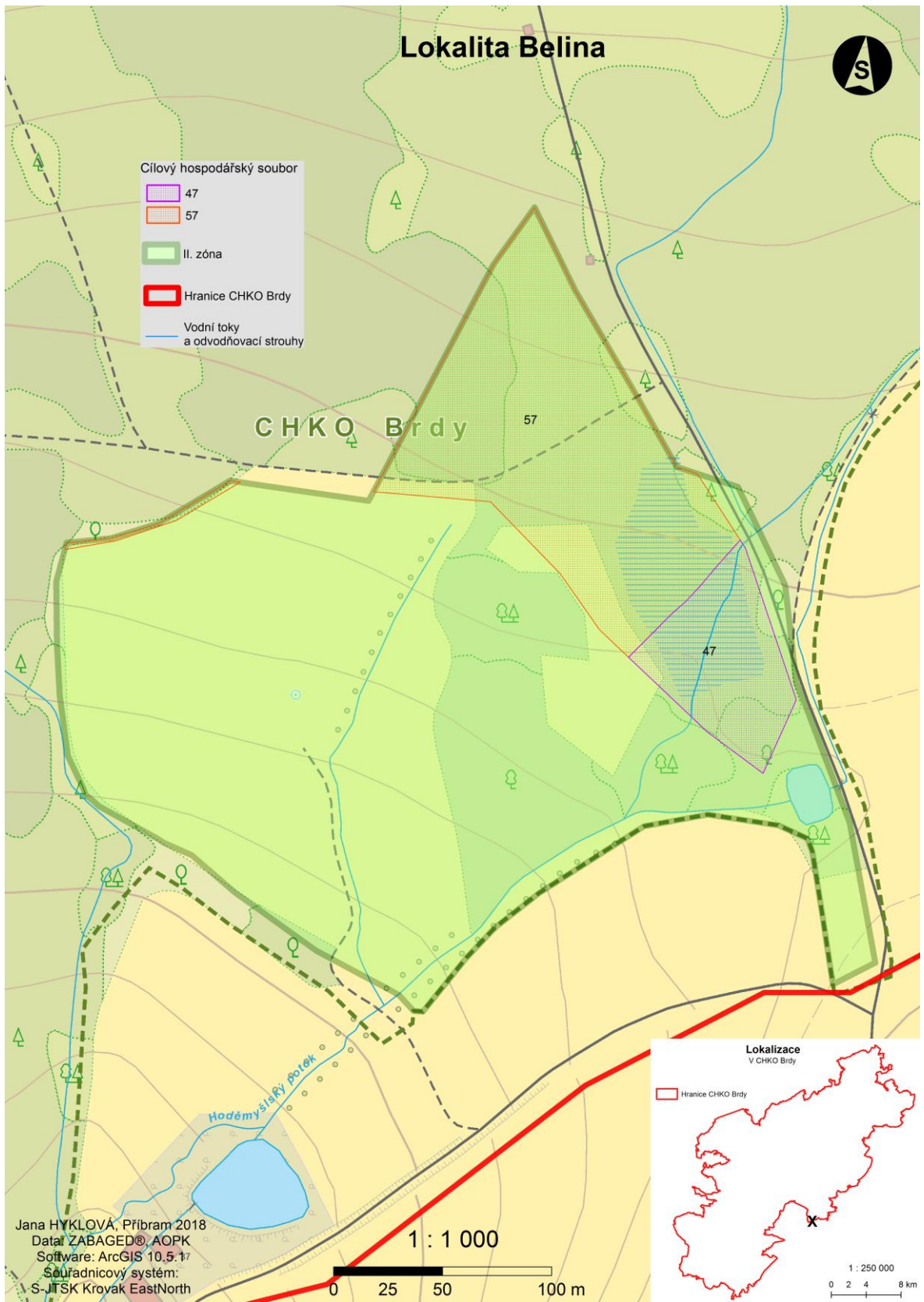
Příloha II – Mapy lokalit

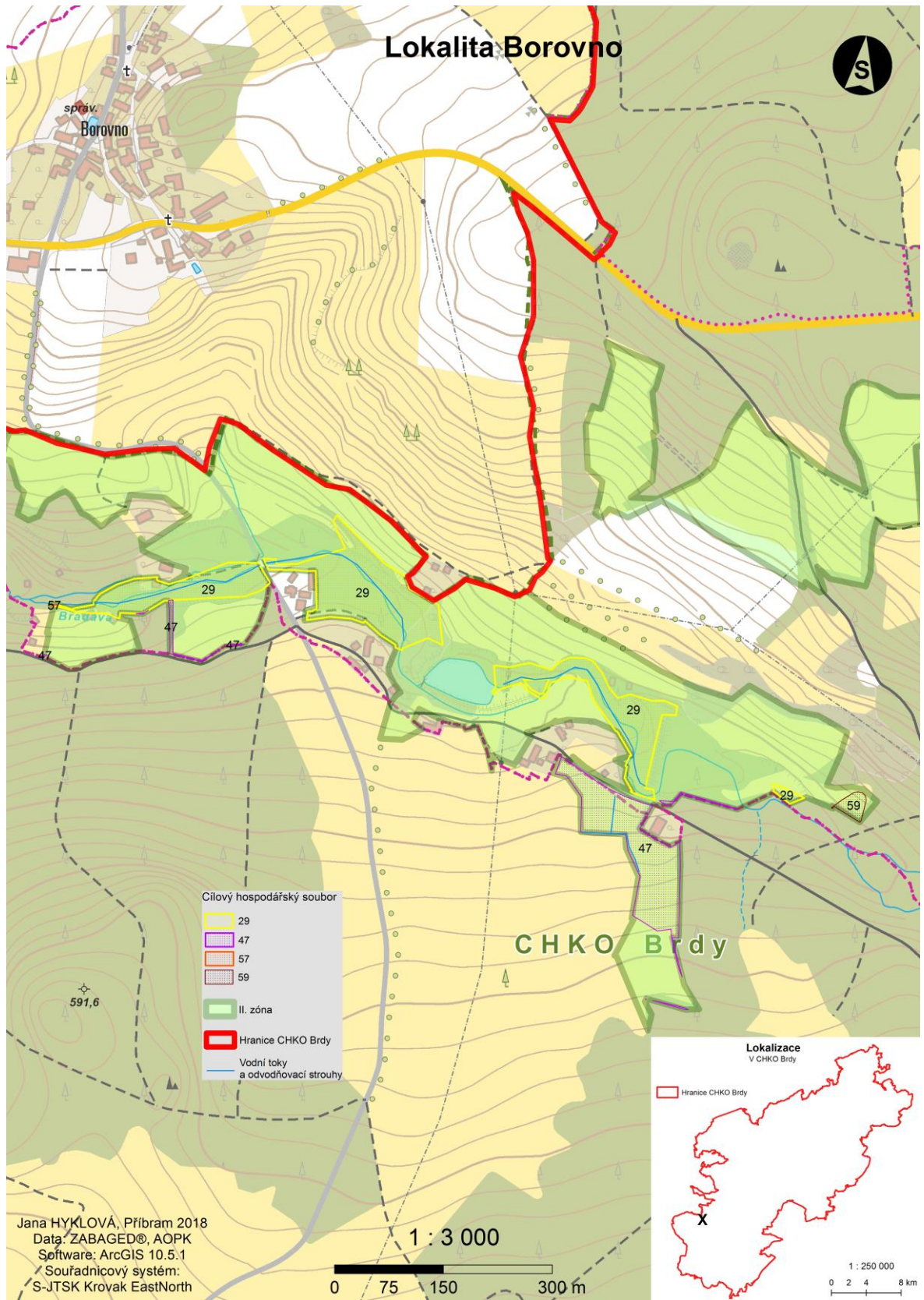
Příloha obsahuje mapy k jednotlivým lokalitám vytvořené v softwaru ArcGIS 10.5.1, které zobrazují průběh umělého (S, SC) a přírodního (VT) odvodnění na území vybraných cílových hospodářských souborů v I. a II. zóně CHKO Brdy.

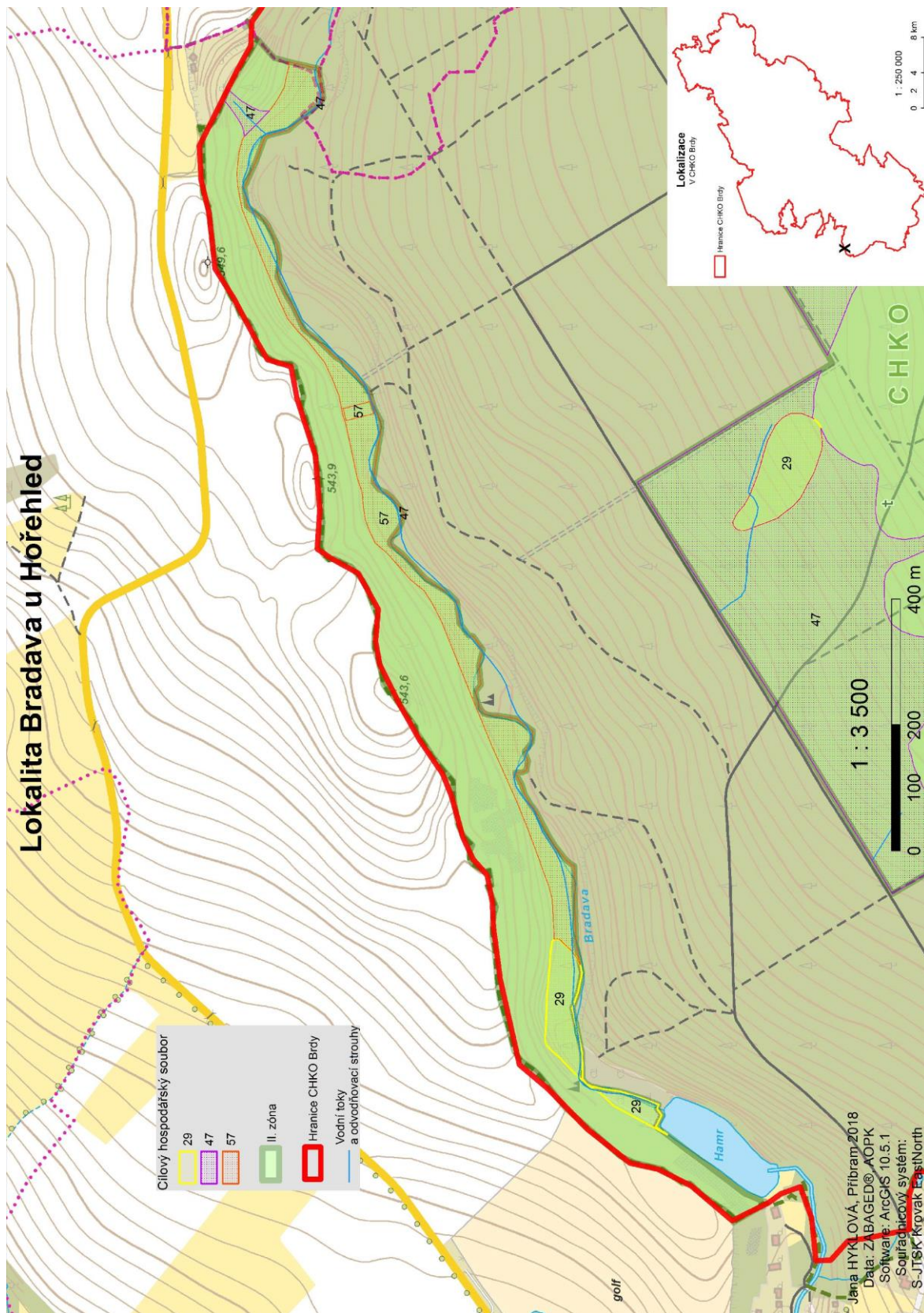
Mapové podklady:

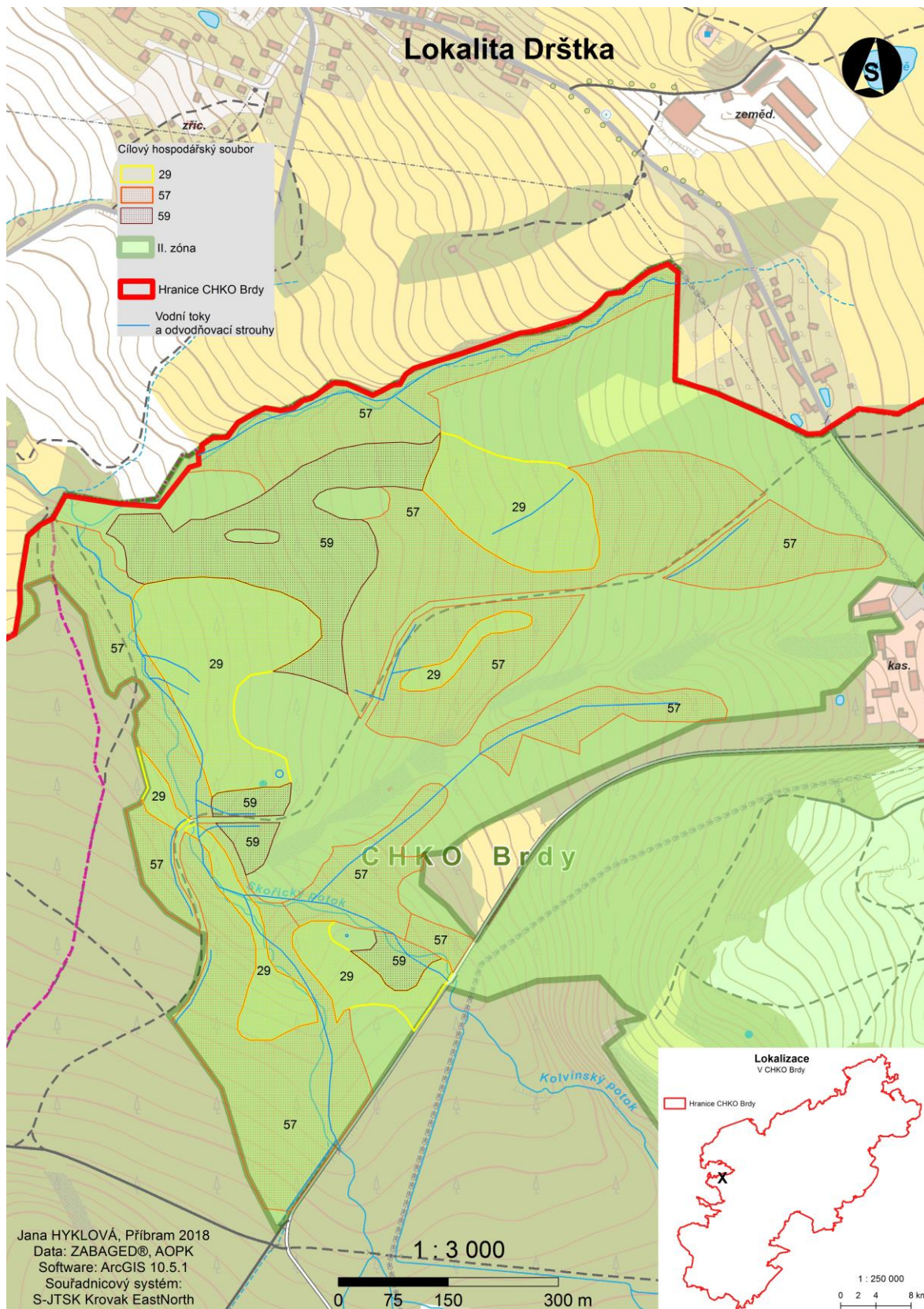
- AOPK, ©2018: Mapový server AOPK ČR (online) [cit. 2019.03.31], dostupné z <<http://mapy.nature.cz>>.
- ČÚZK, ©2018: Základní báze geografických dat České republiky (ZABAGED®) (online) [cit. 2019.03.31], dostupné z <<https://geoportal.cuzk.cz/geoprohlizec/?wmcid=552>>.

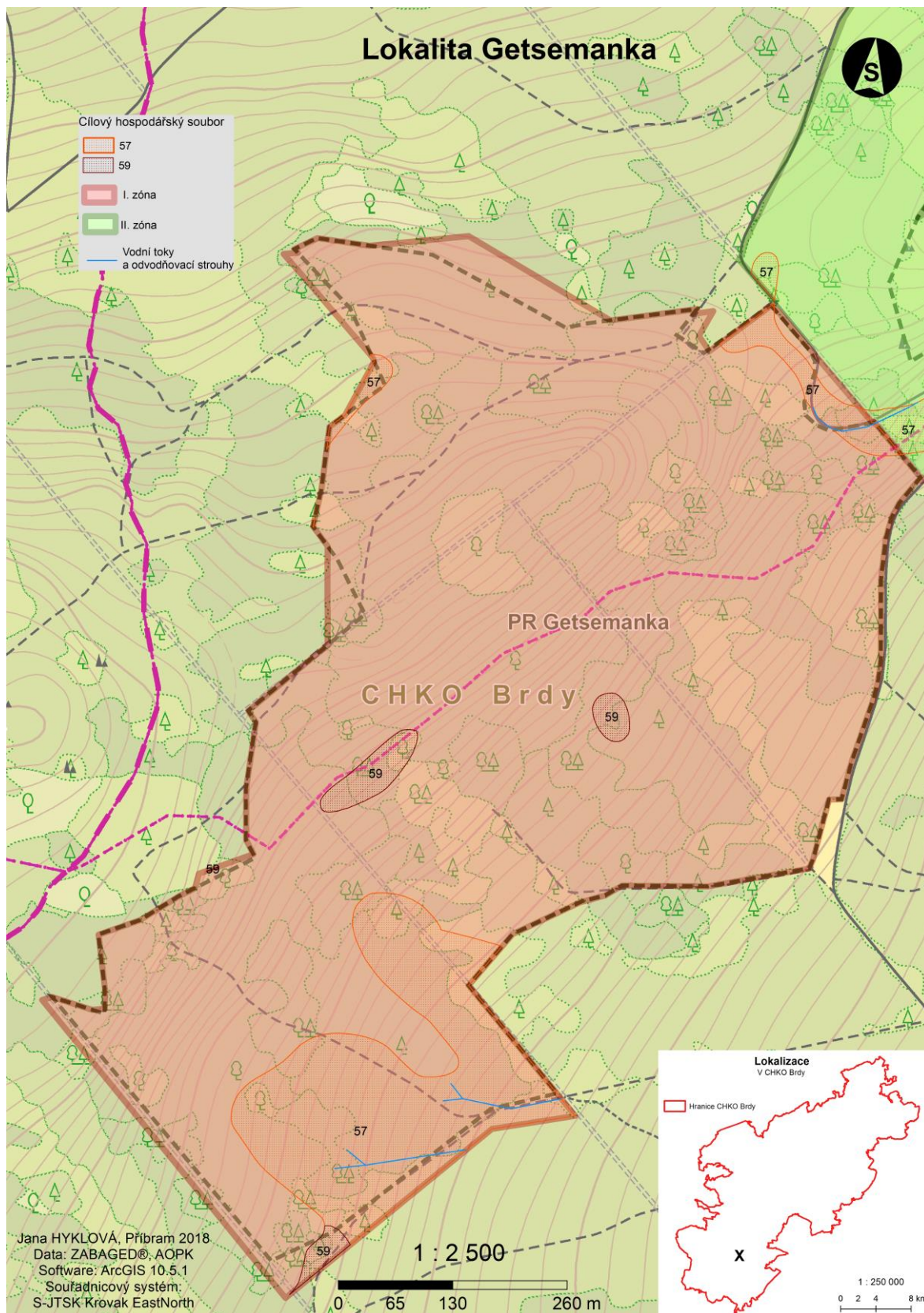
Mapové podklady byly upravené autorem této diplomové práce.

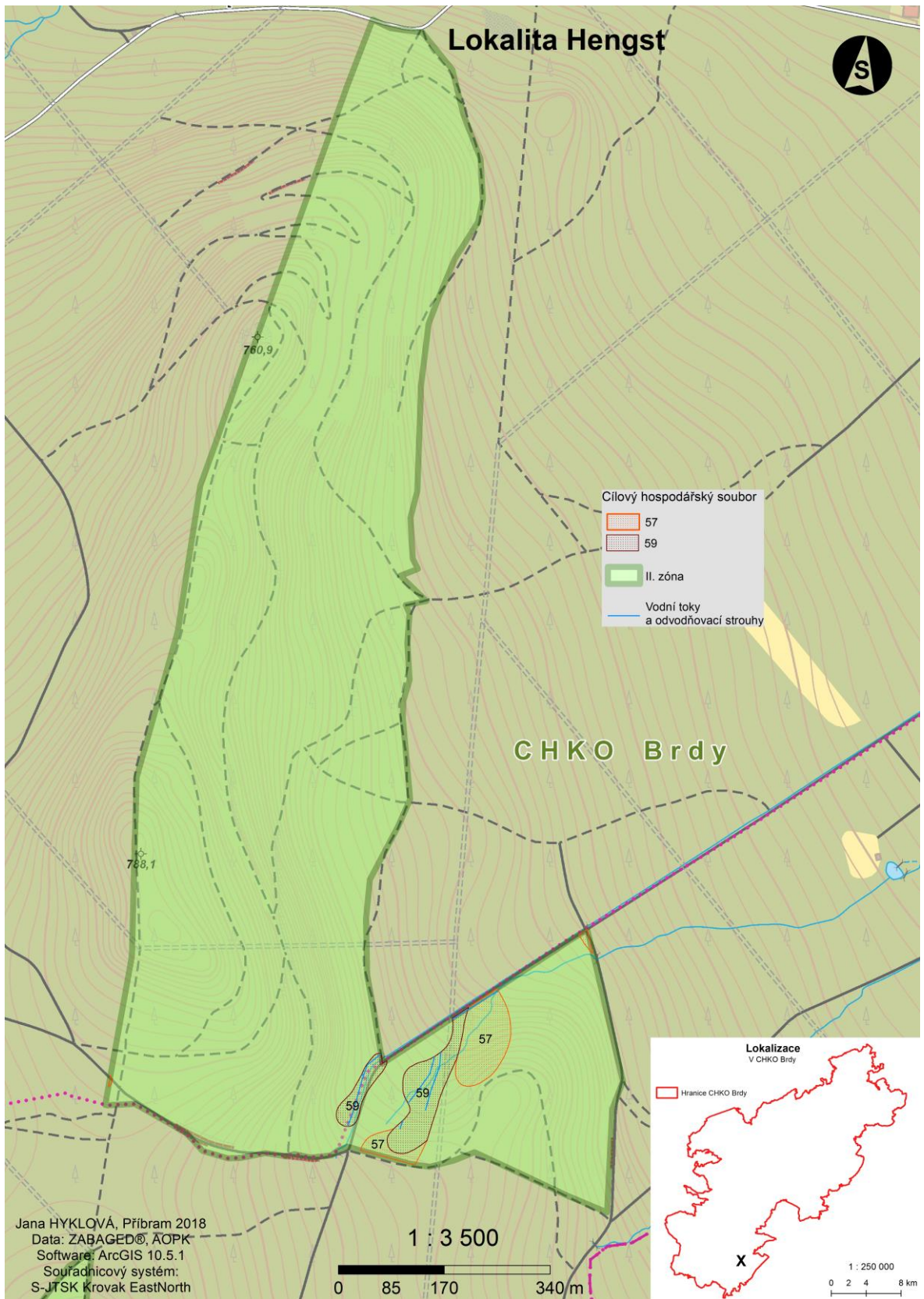


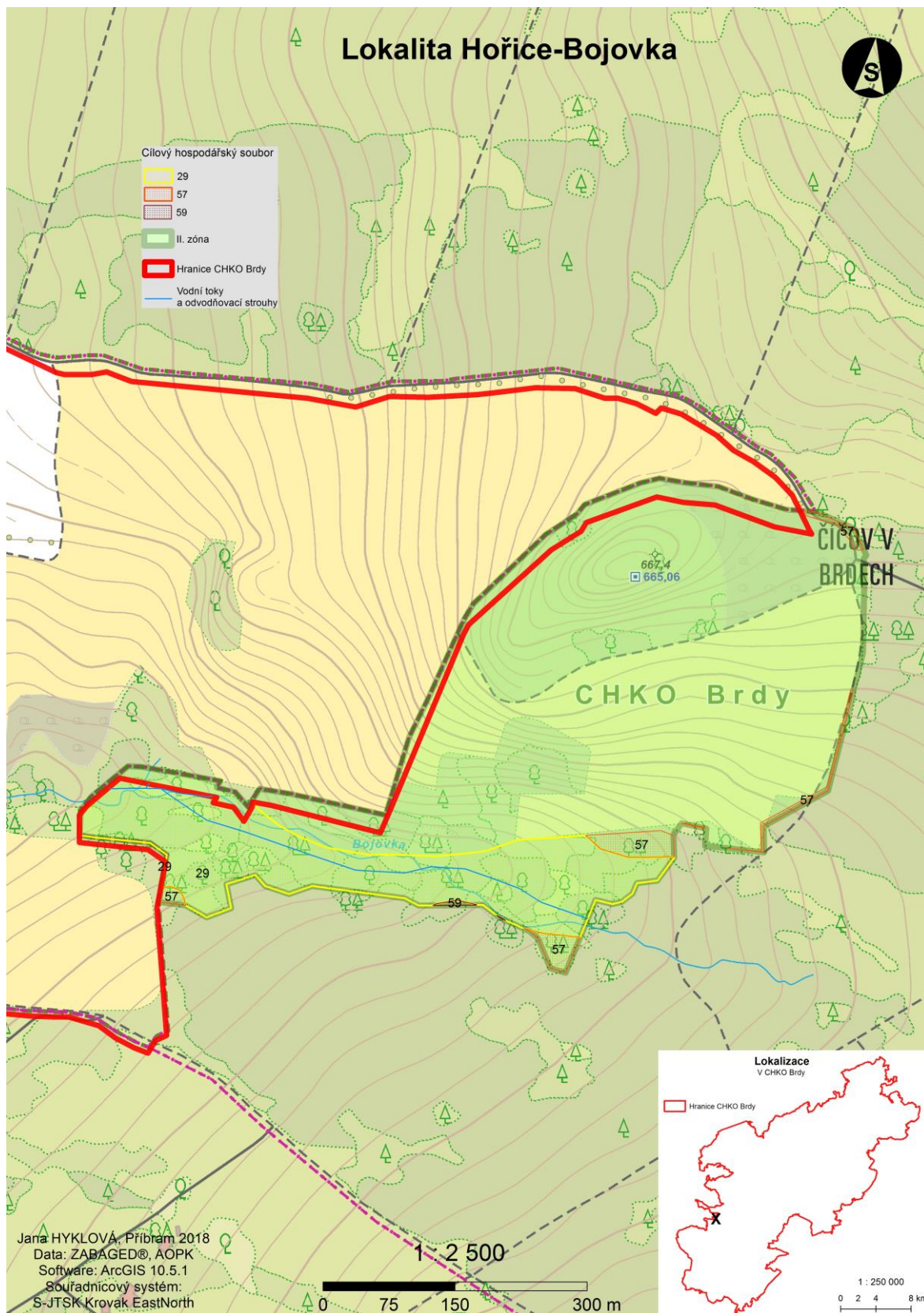


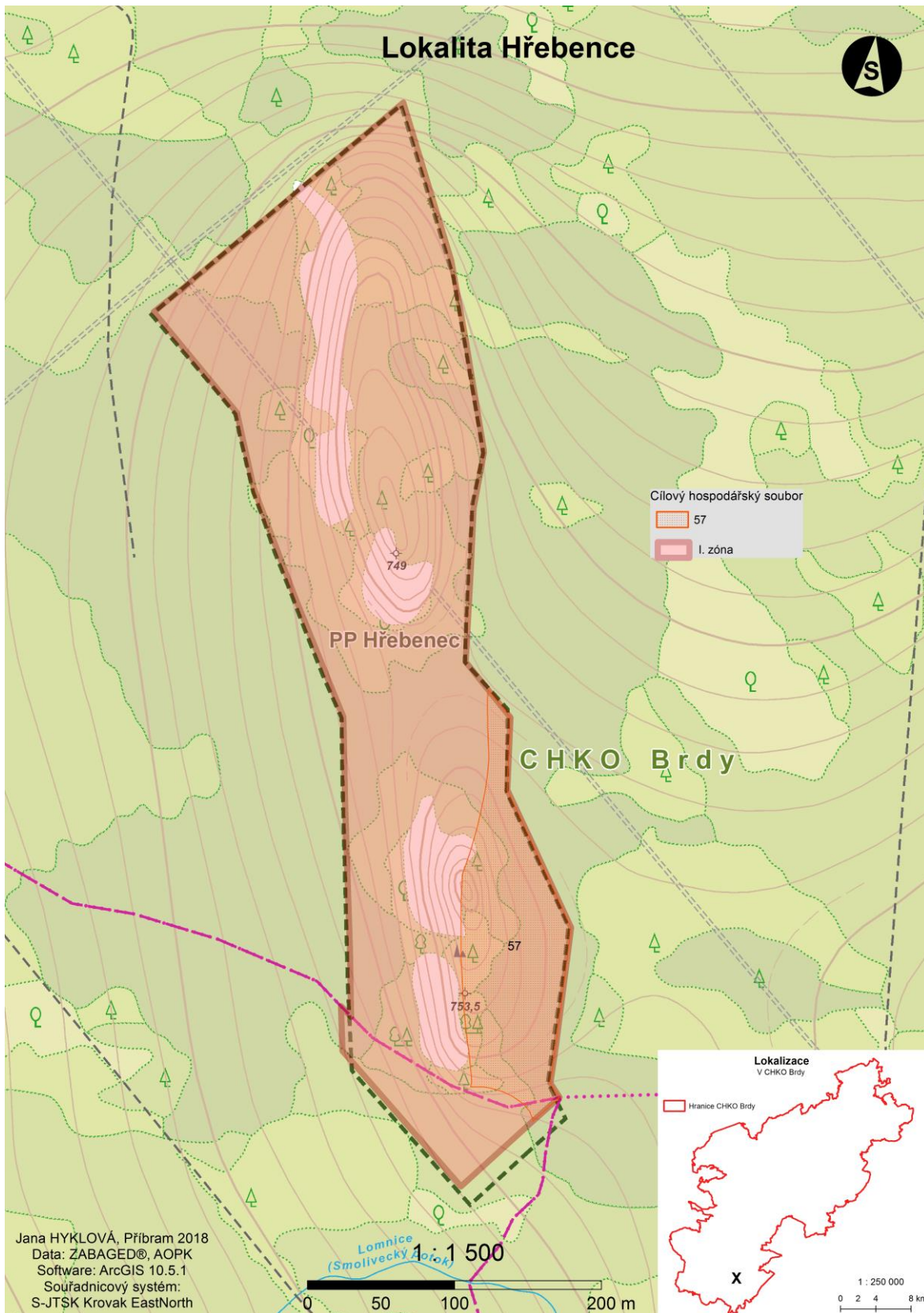


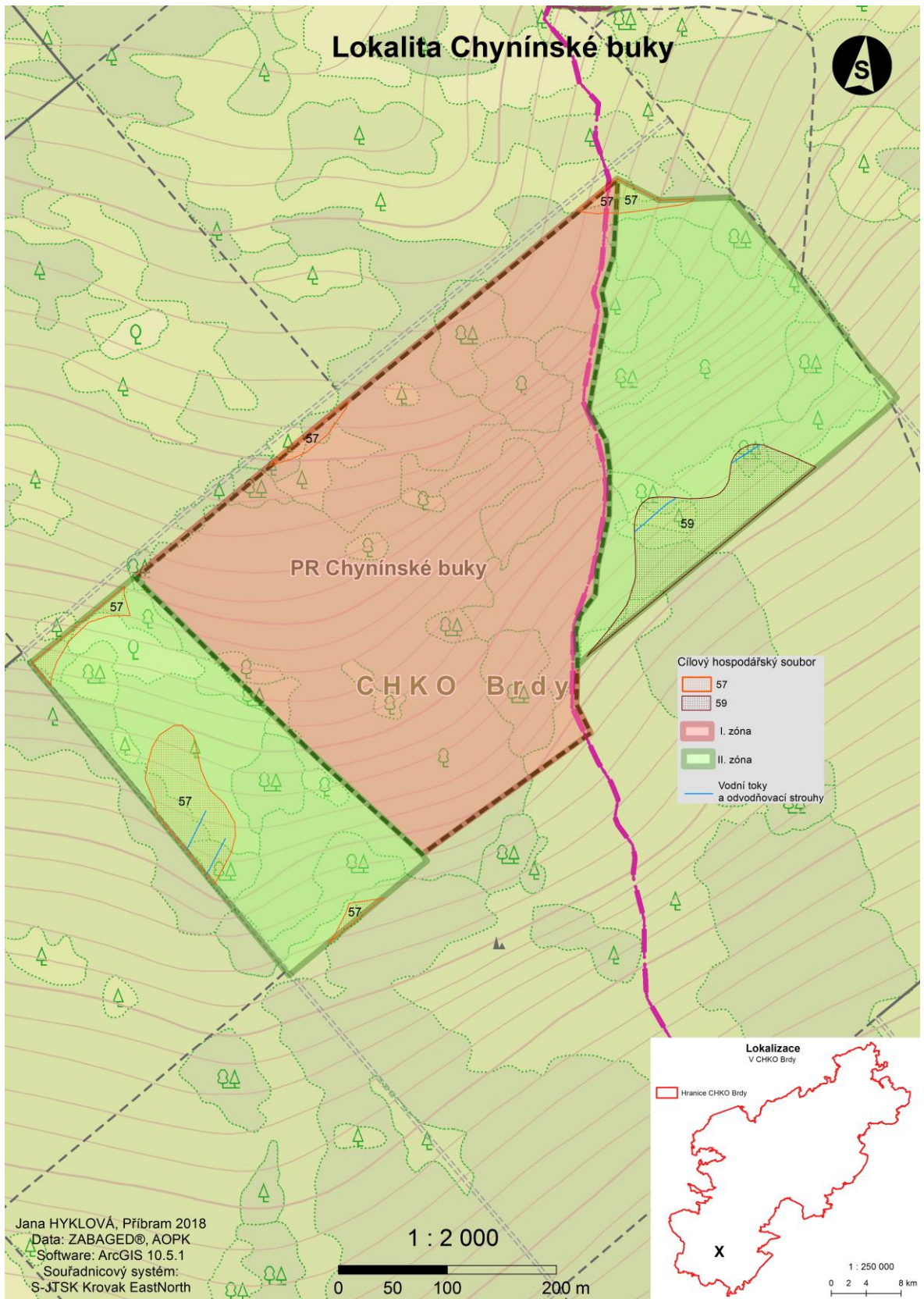


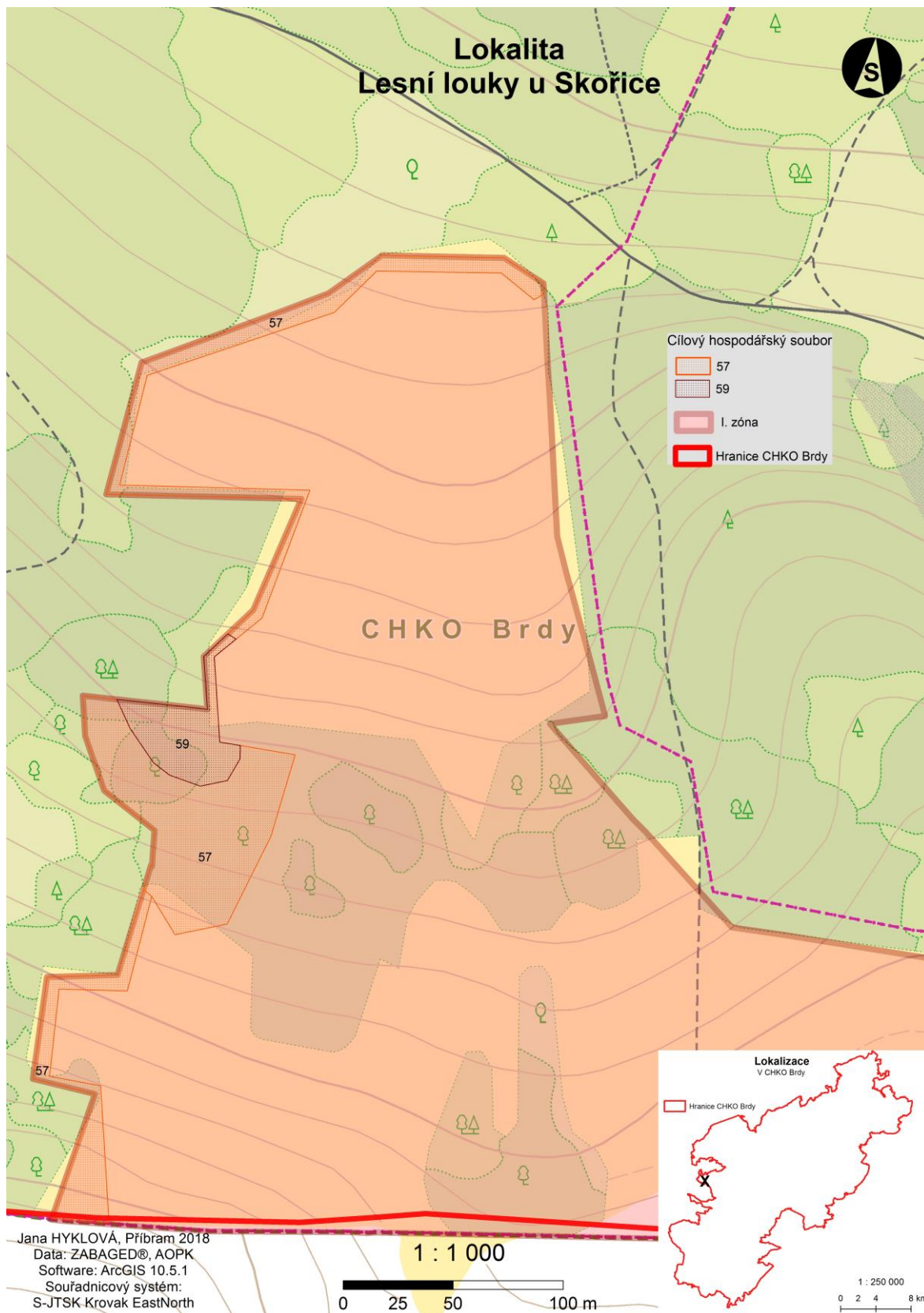


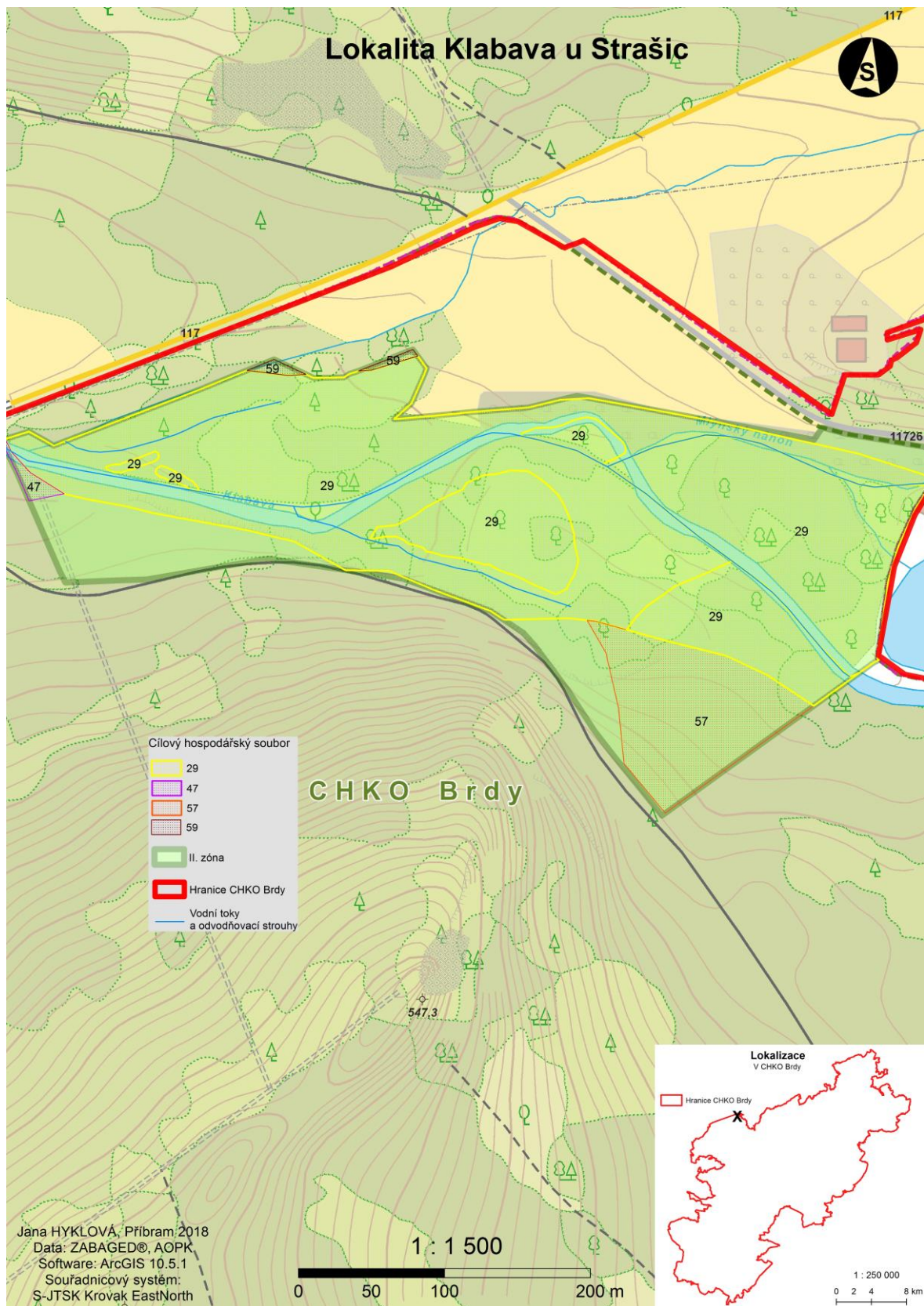


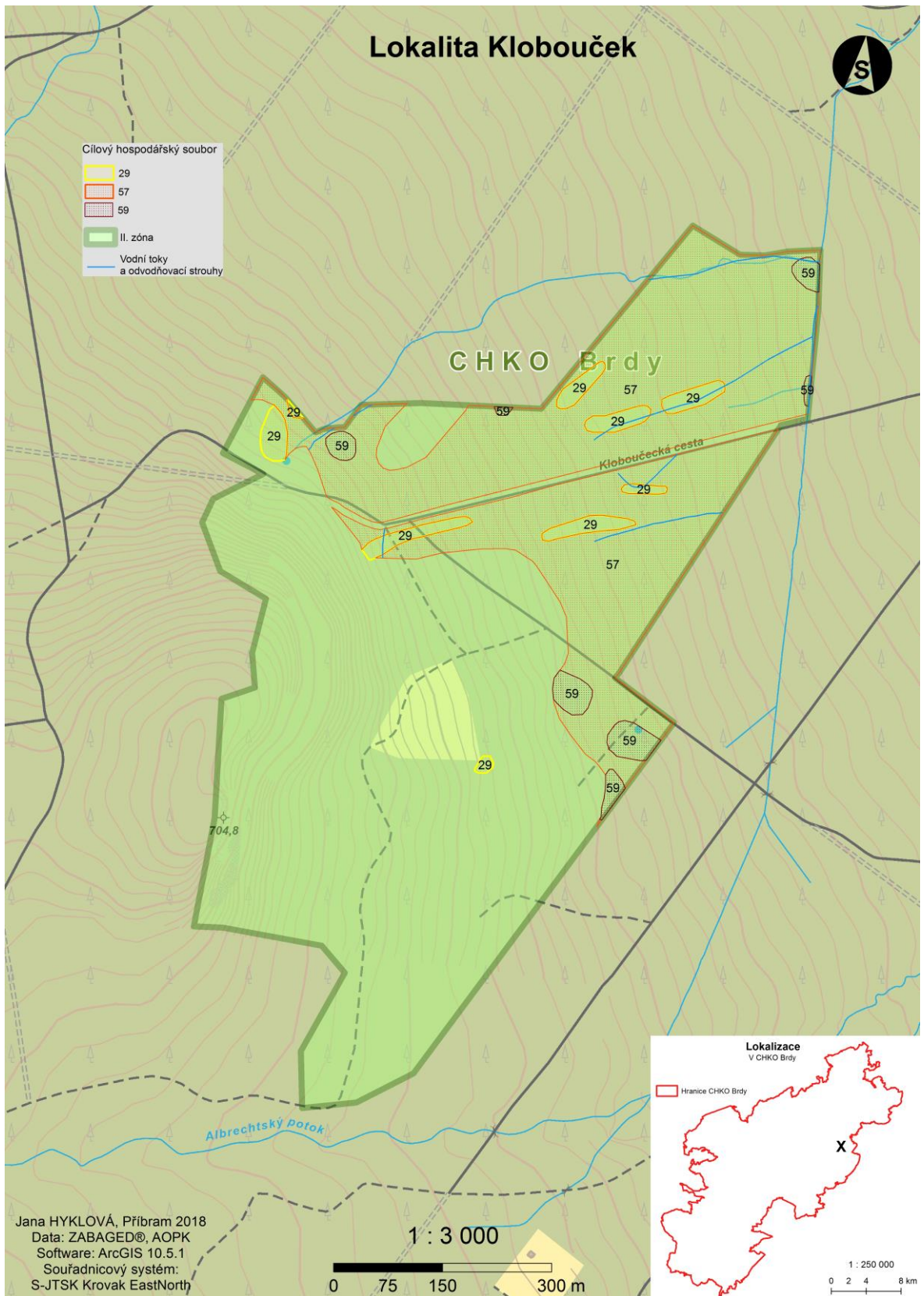


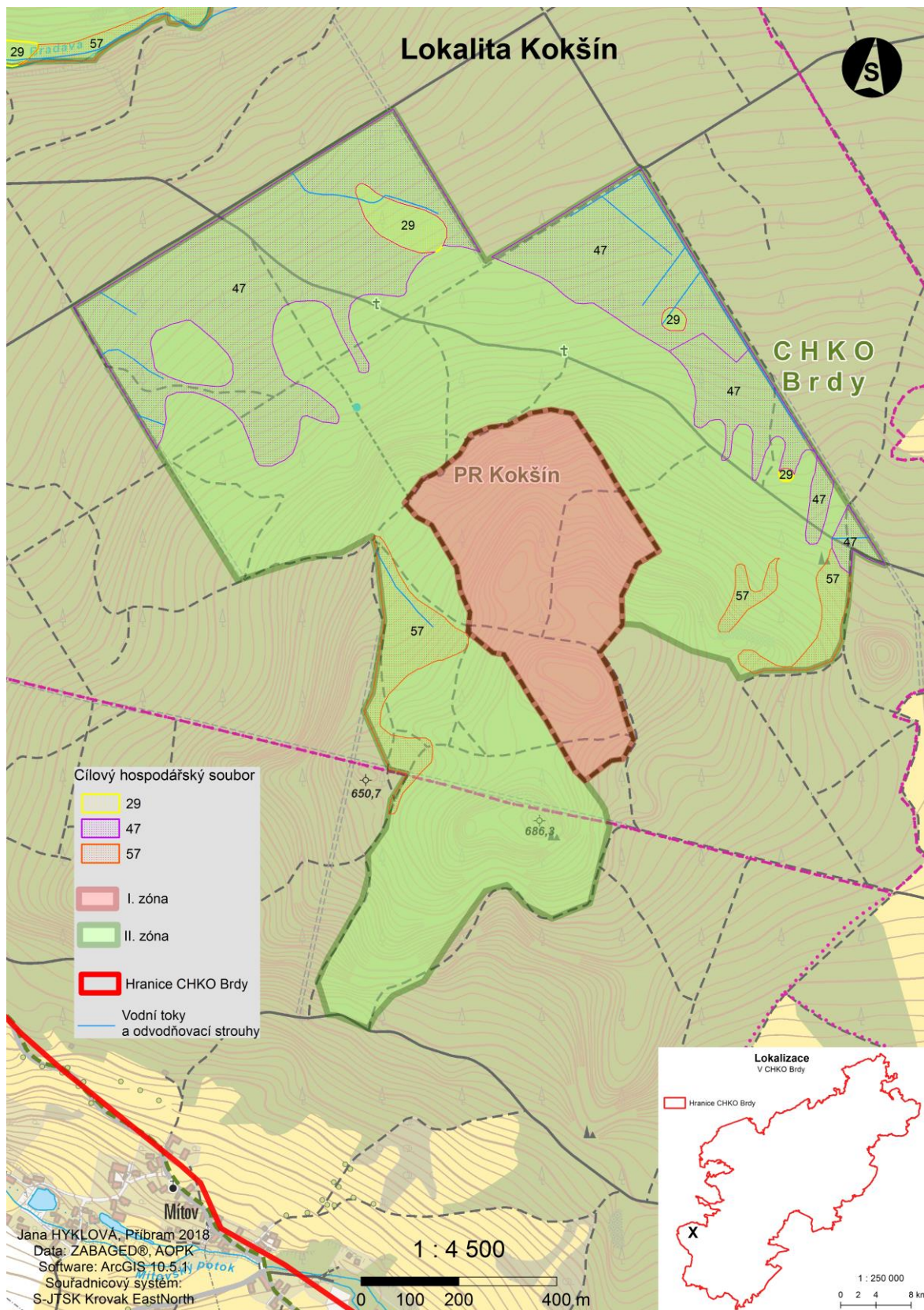


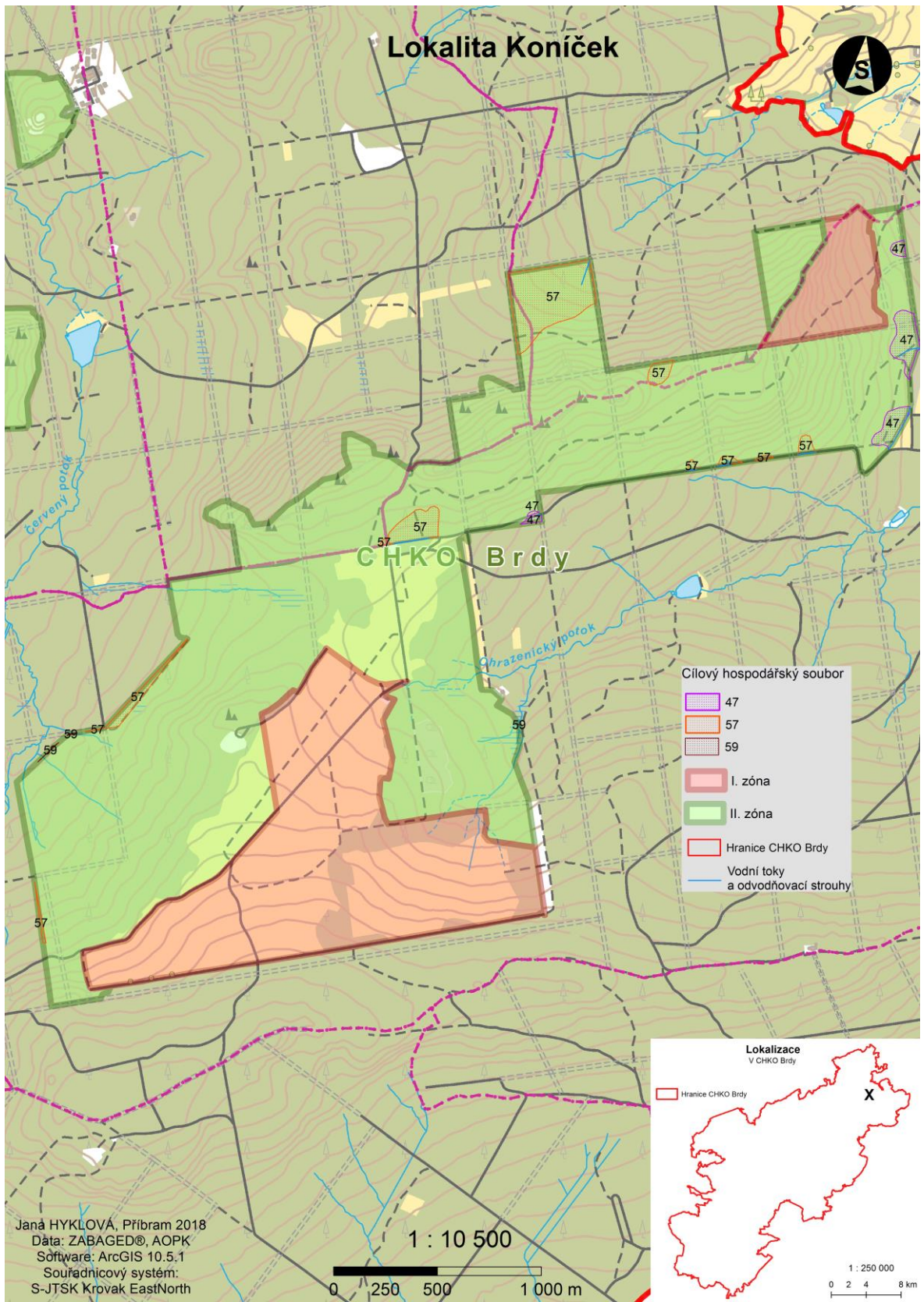


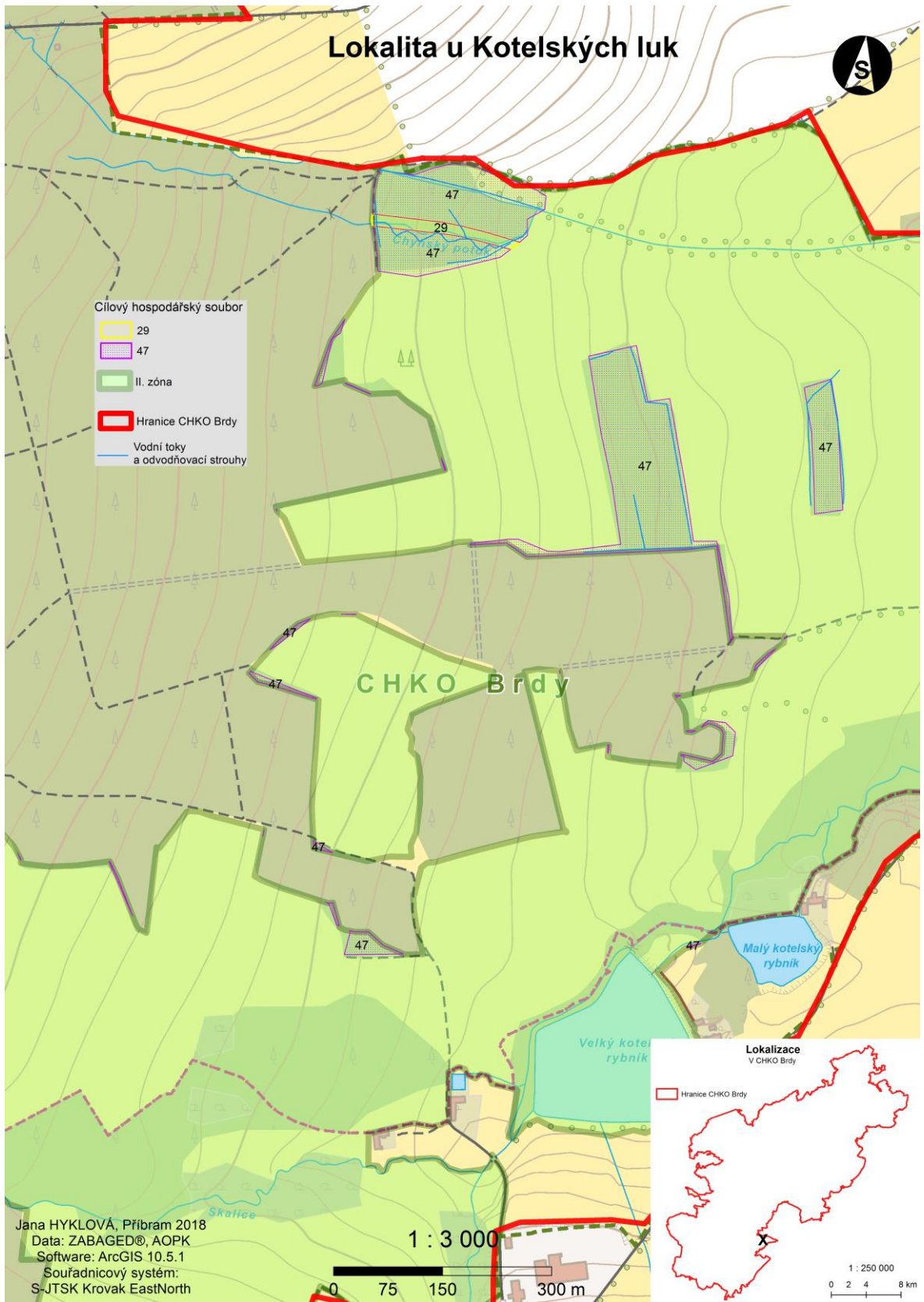


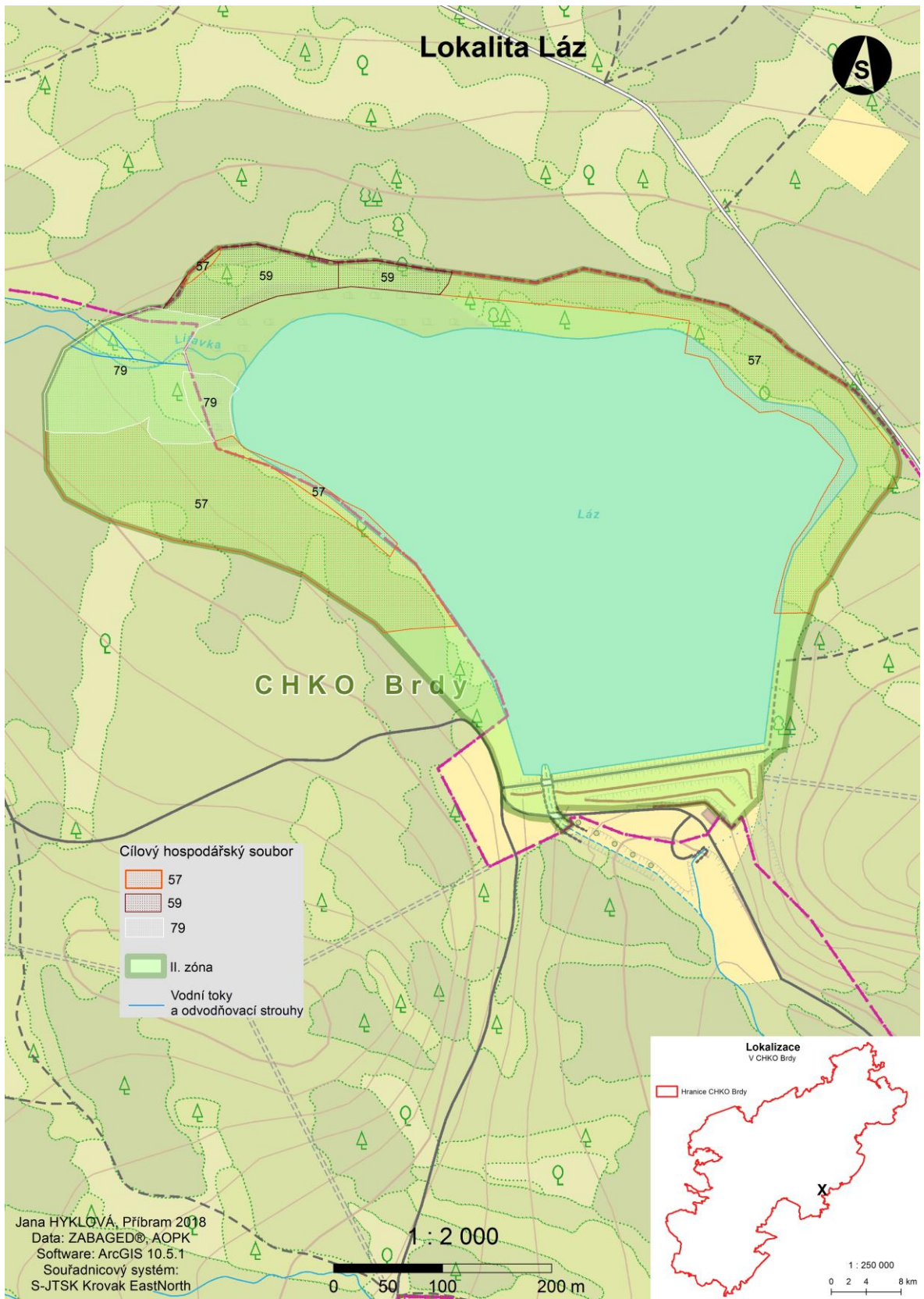


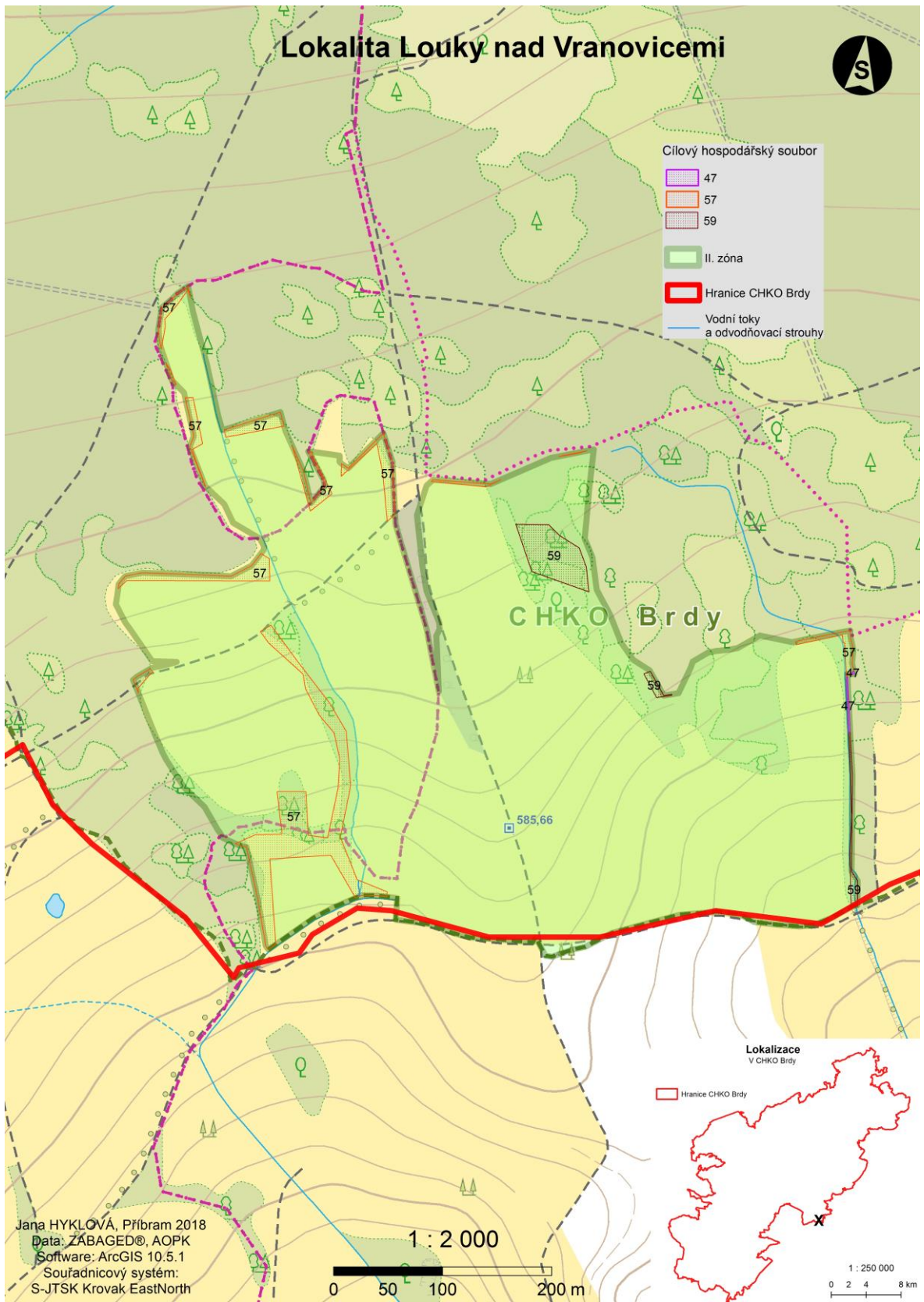


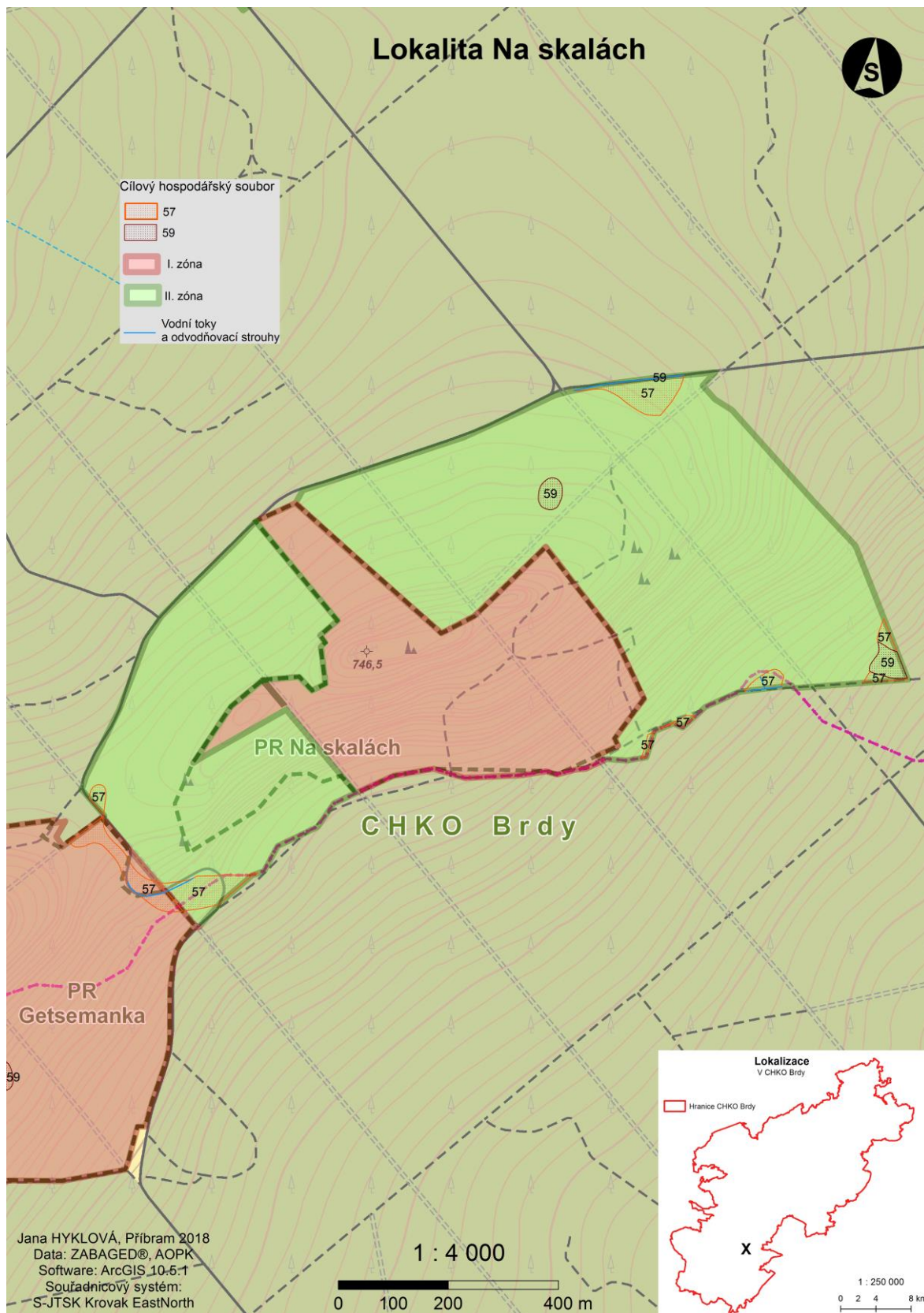


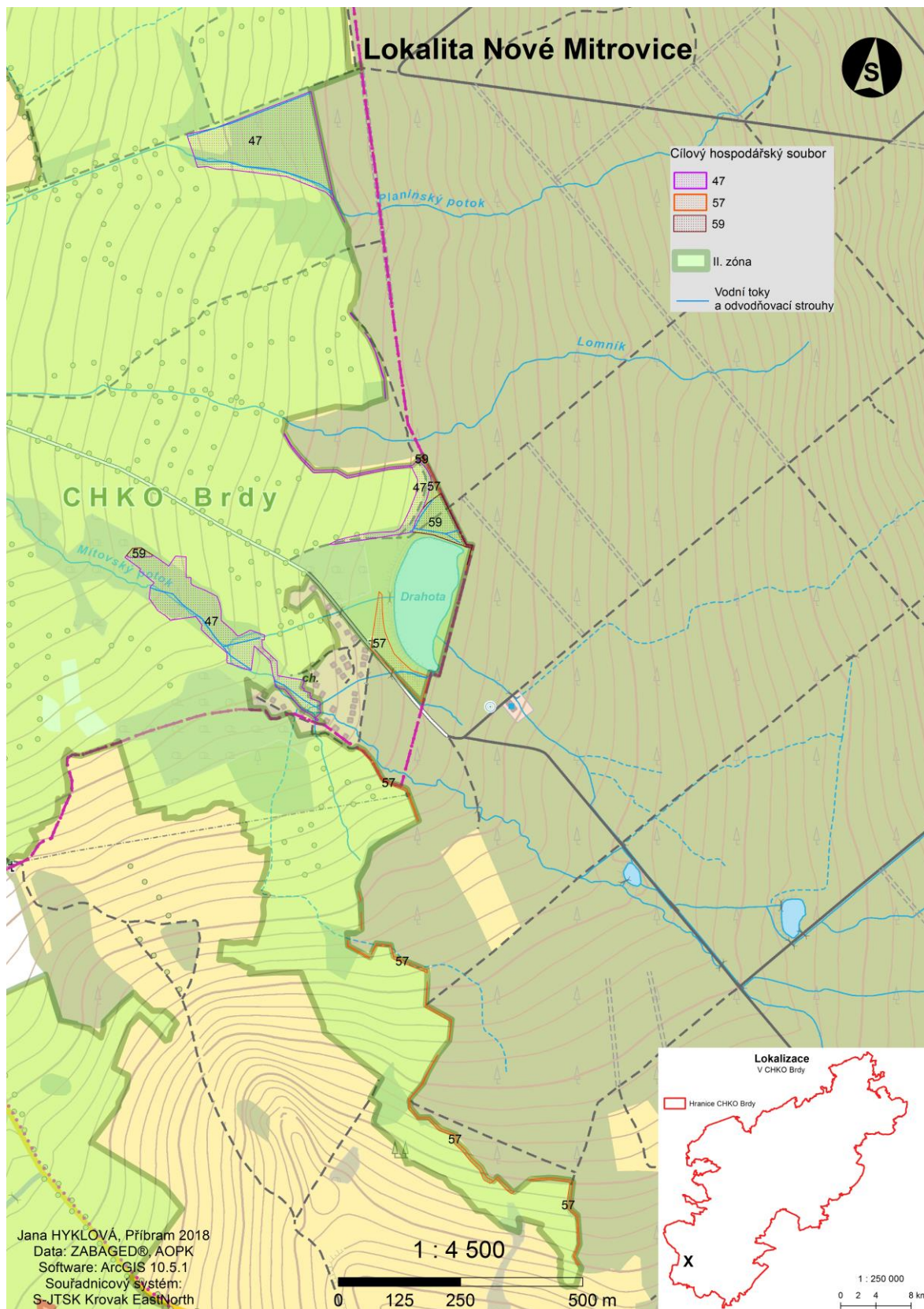


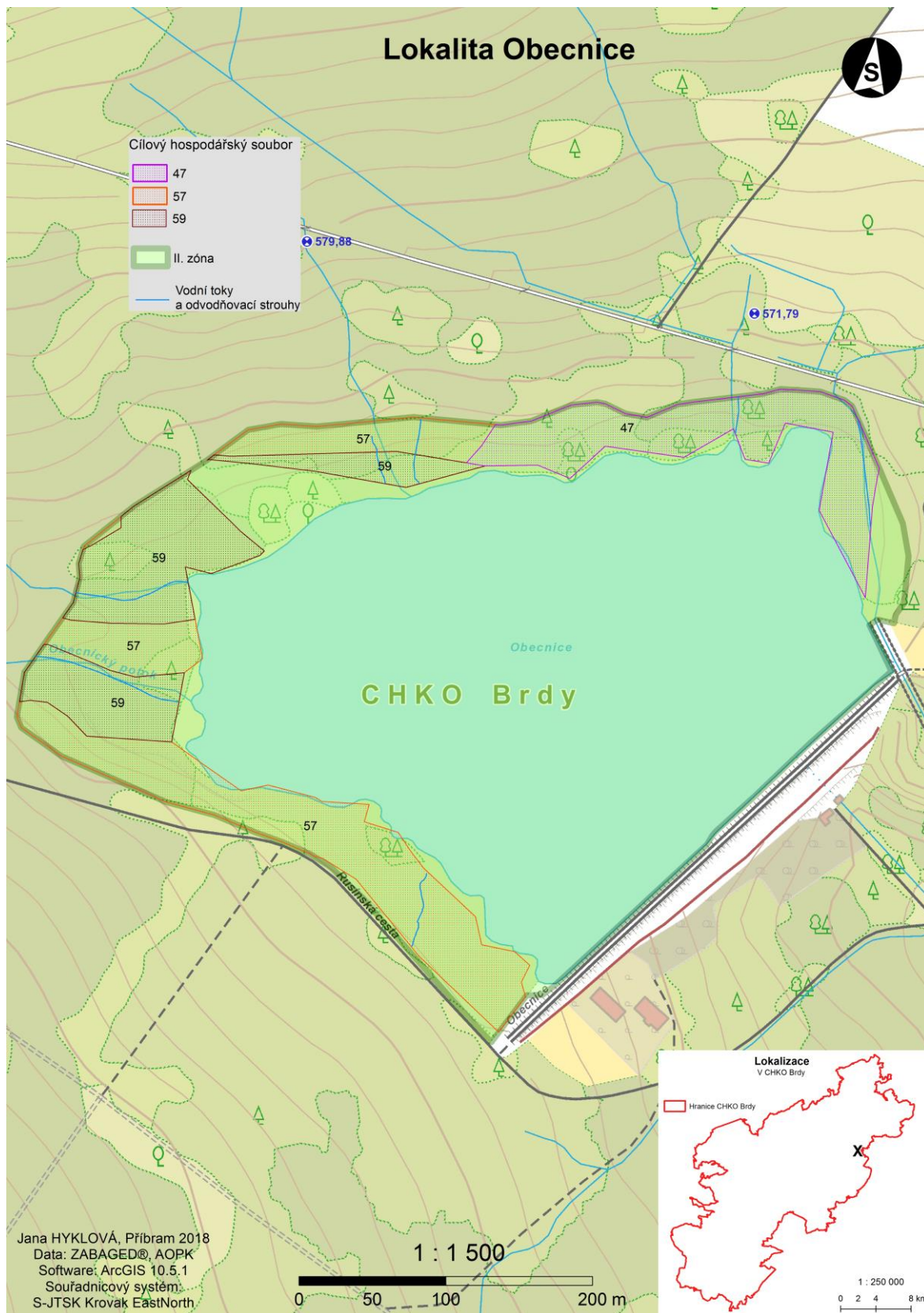


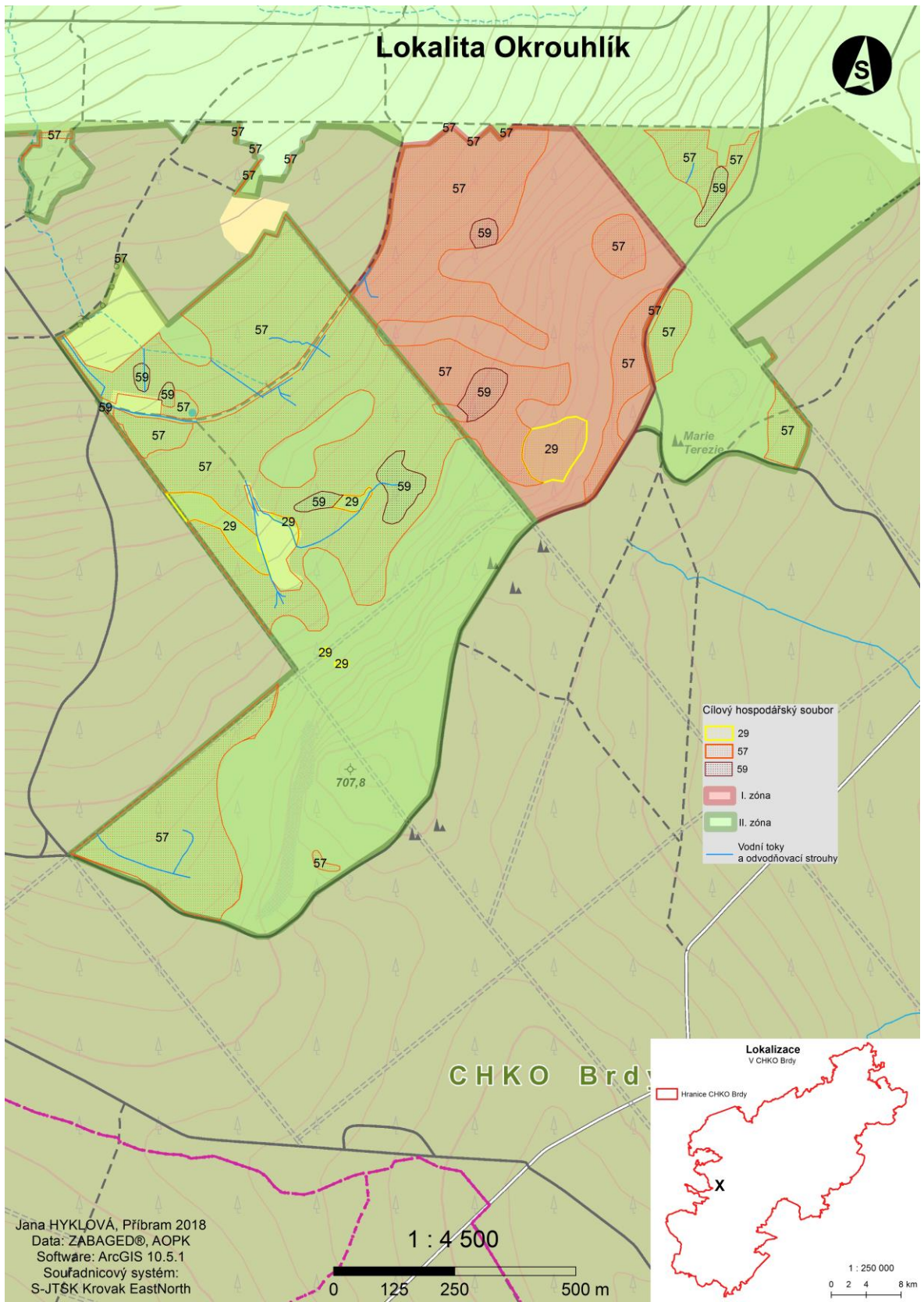


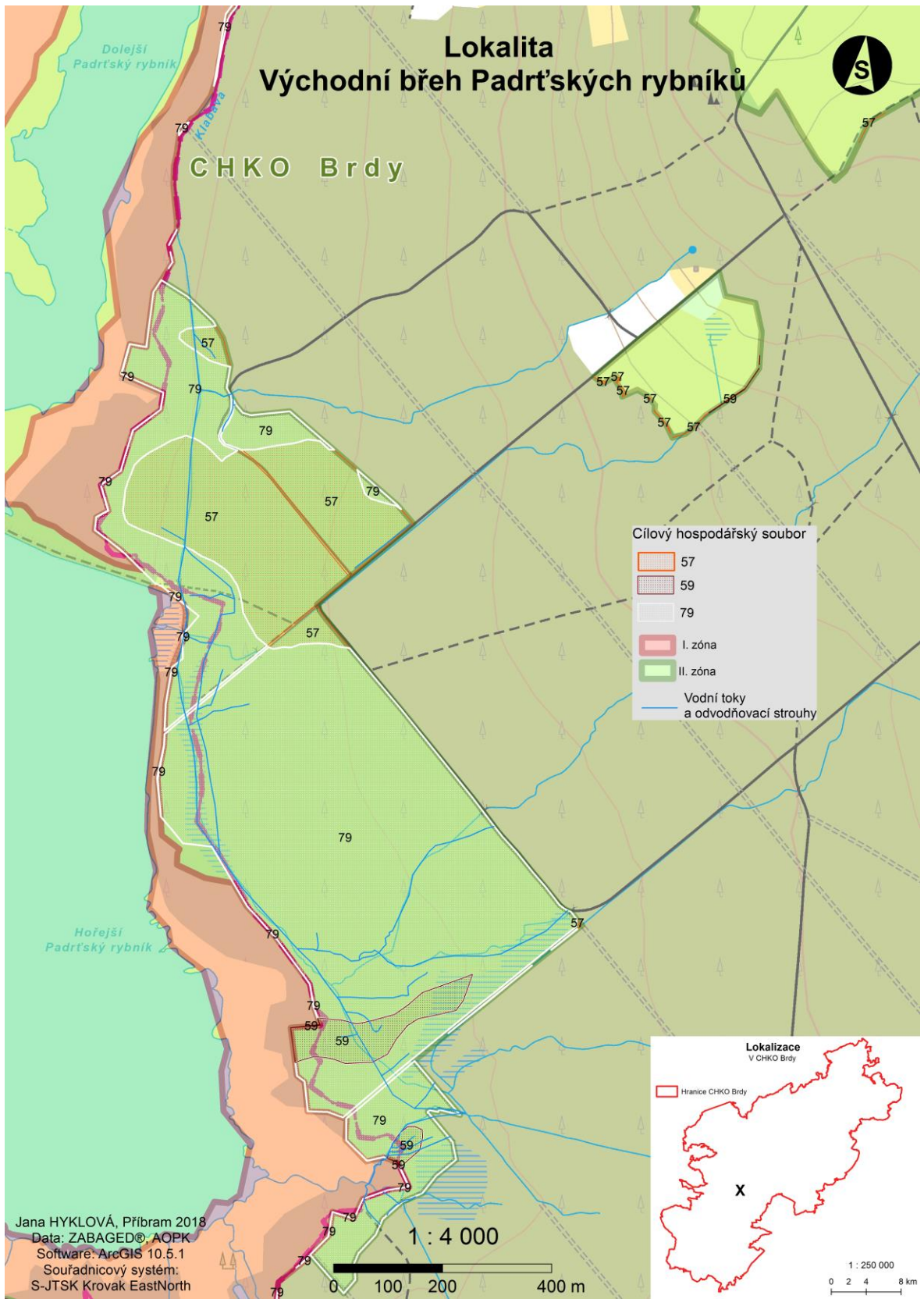


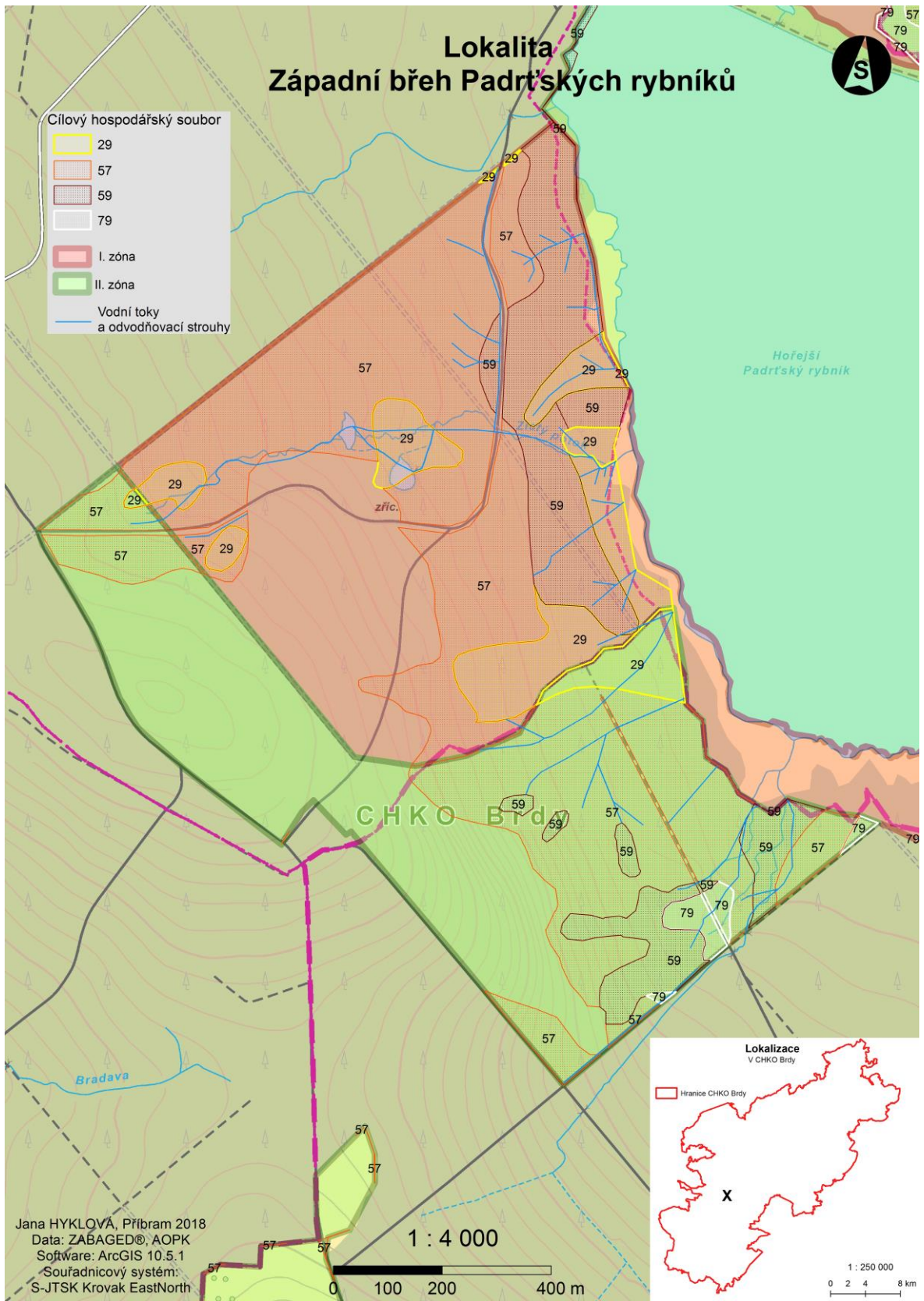


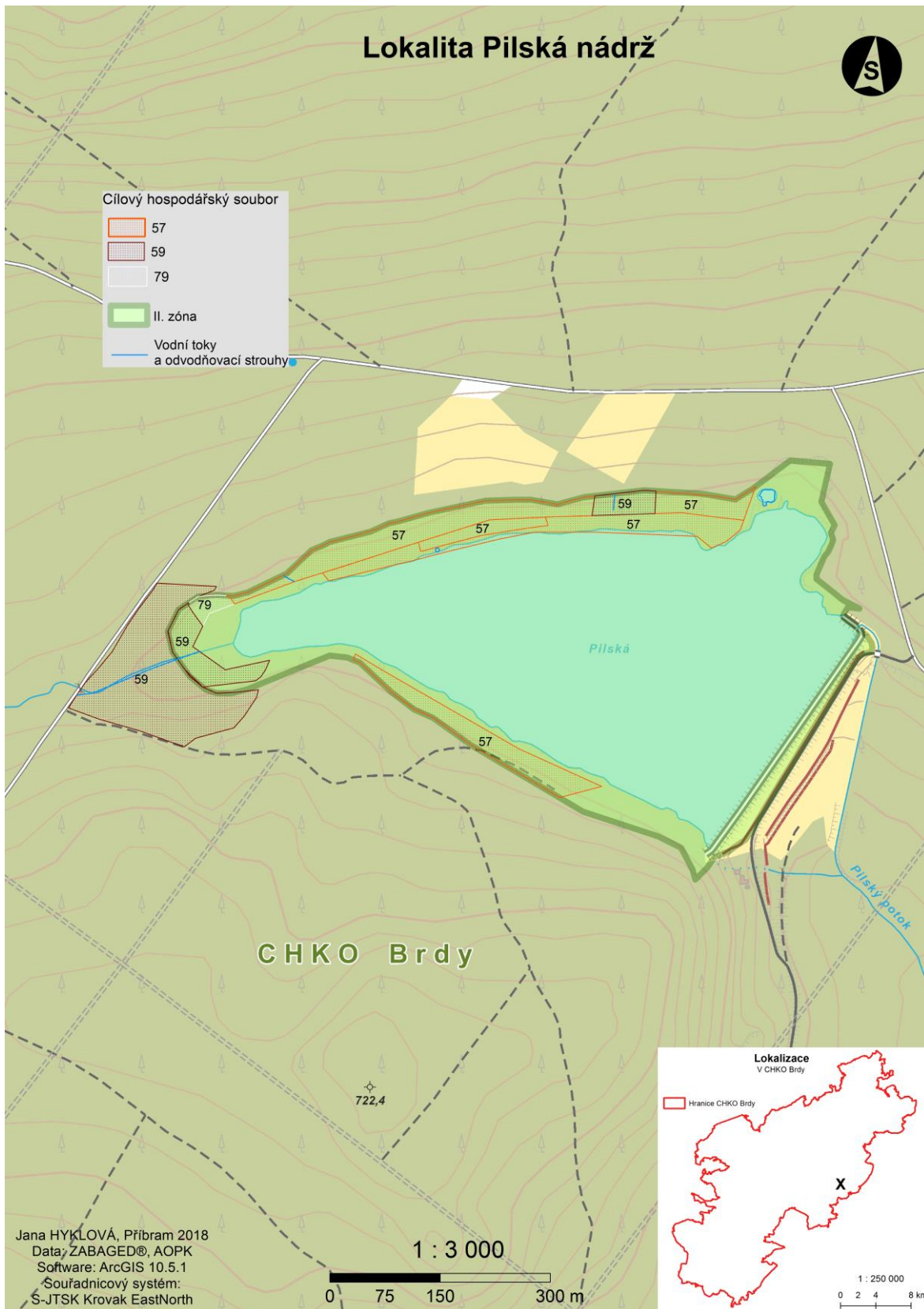


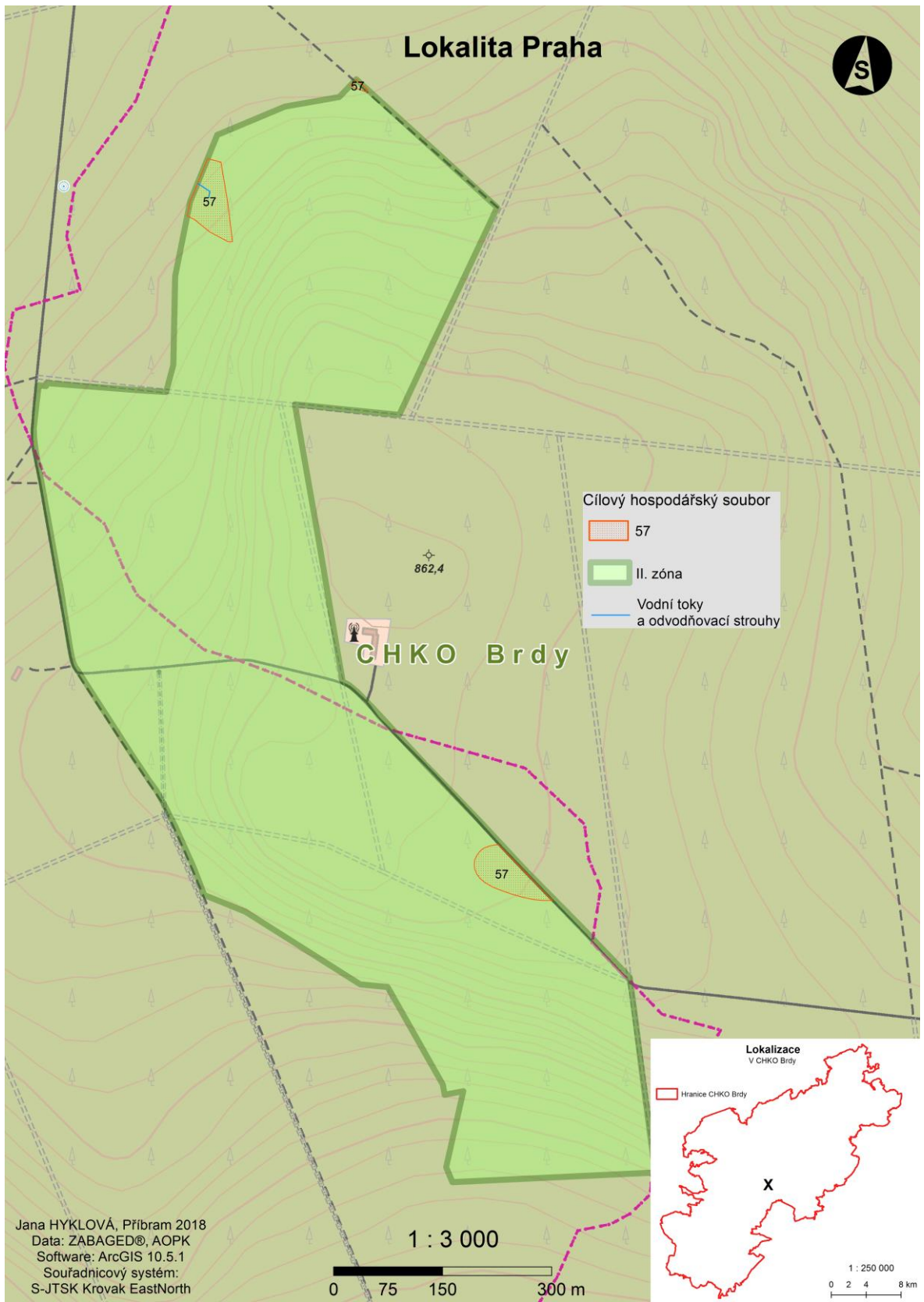


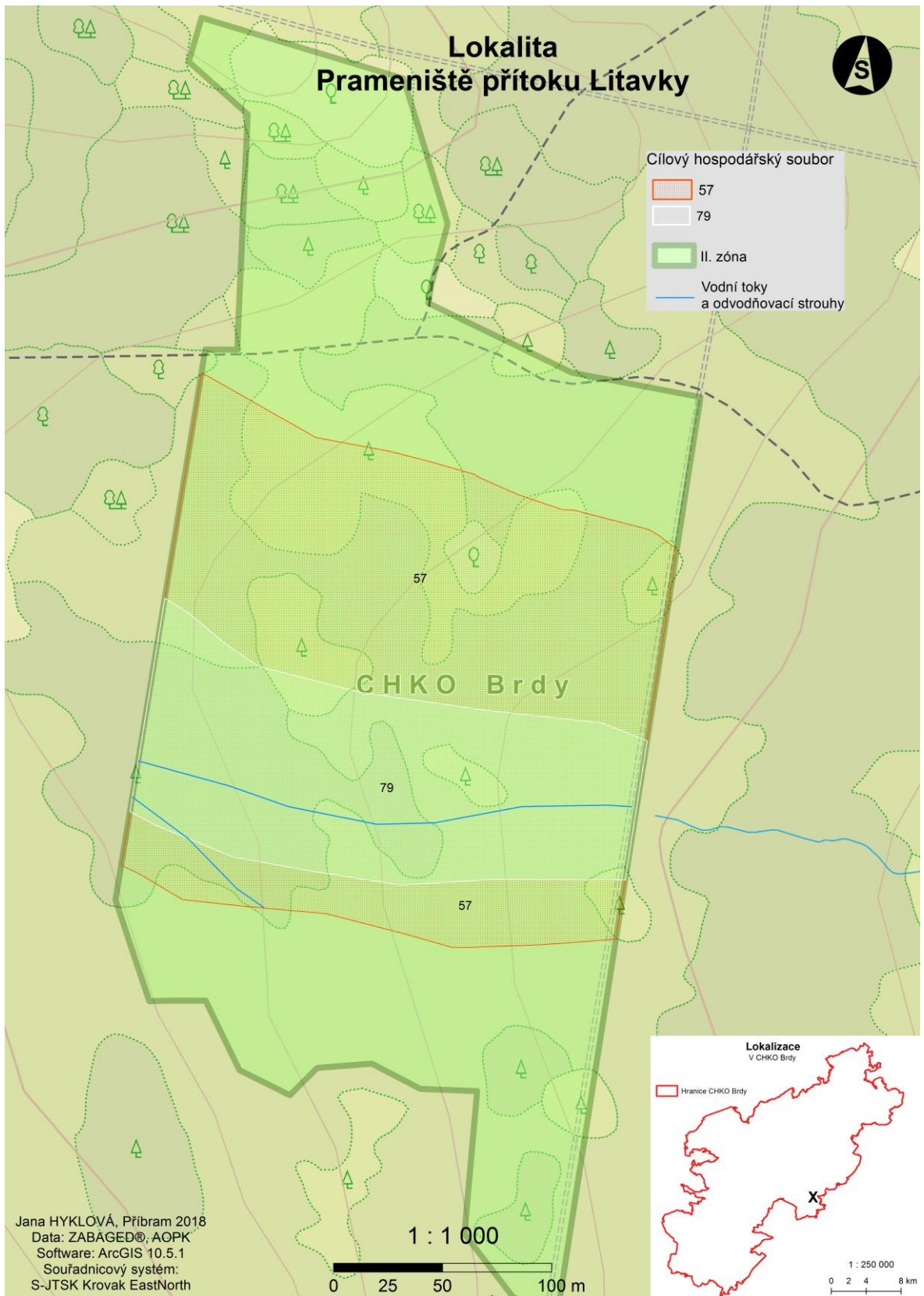


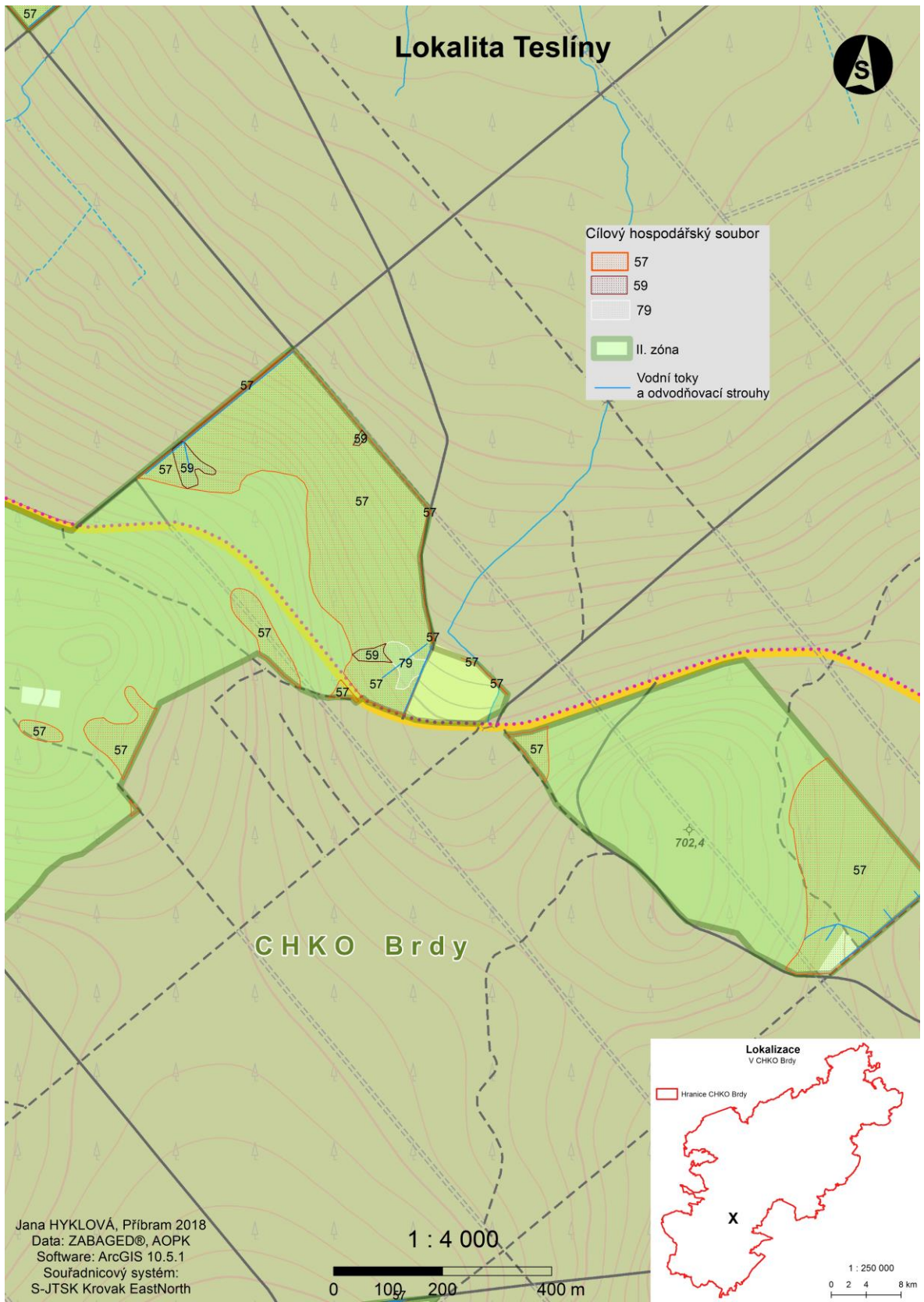










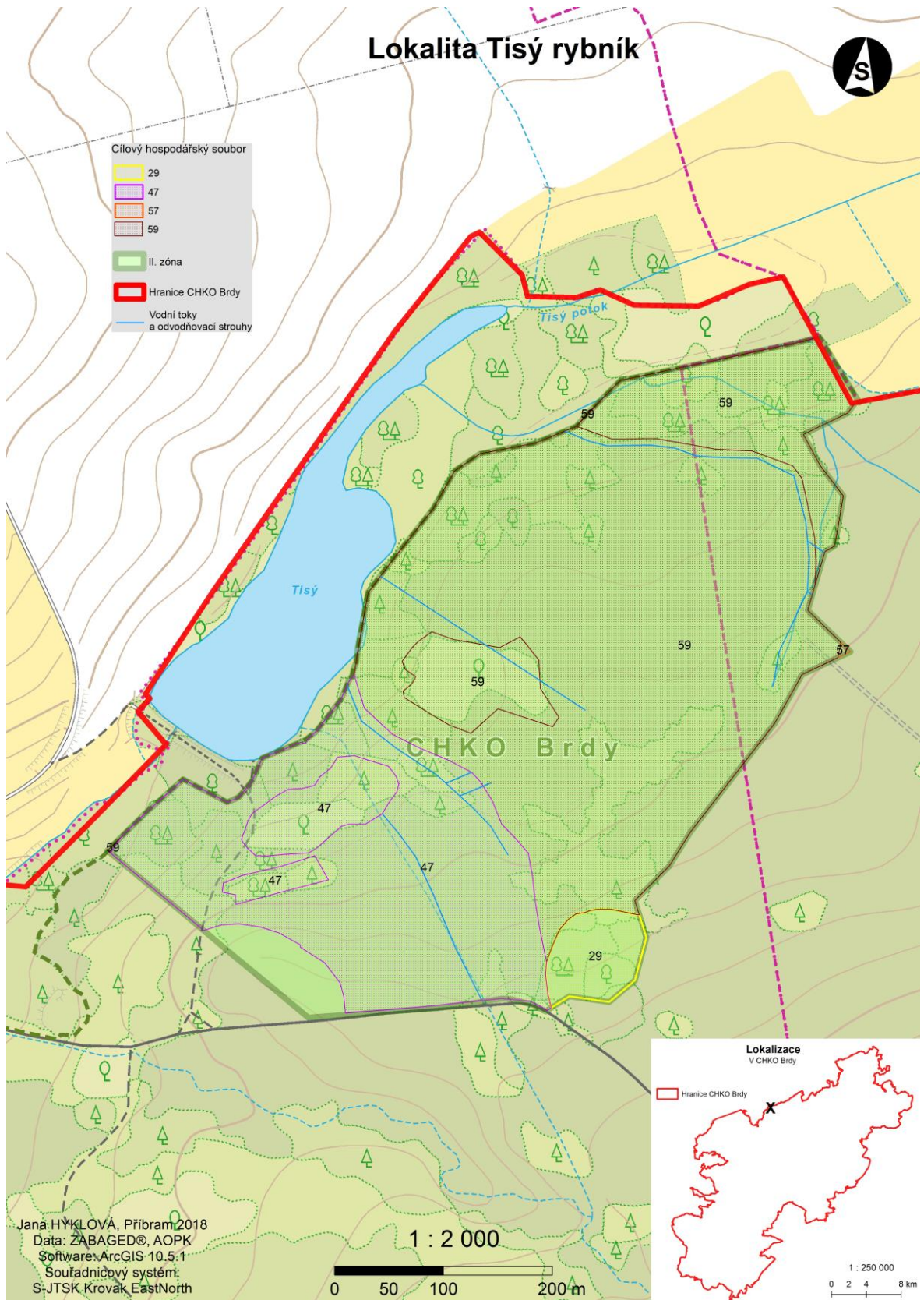


Lokalita Tisý rybník



Cílový hospodářský soubor

29
47
57
59
II. zóna
Hranice CHKO Brdy
Vodní toky a odvodňovací strouhy



Jana HÝKLOVÁ, Příbram 2018
Data: ZABAGED®, AOPK
Software: ArcGIS 10.5.1
Souřadnicový systém:
S-JTSK Krovak EastNorth

1 : 2 000

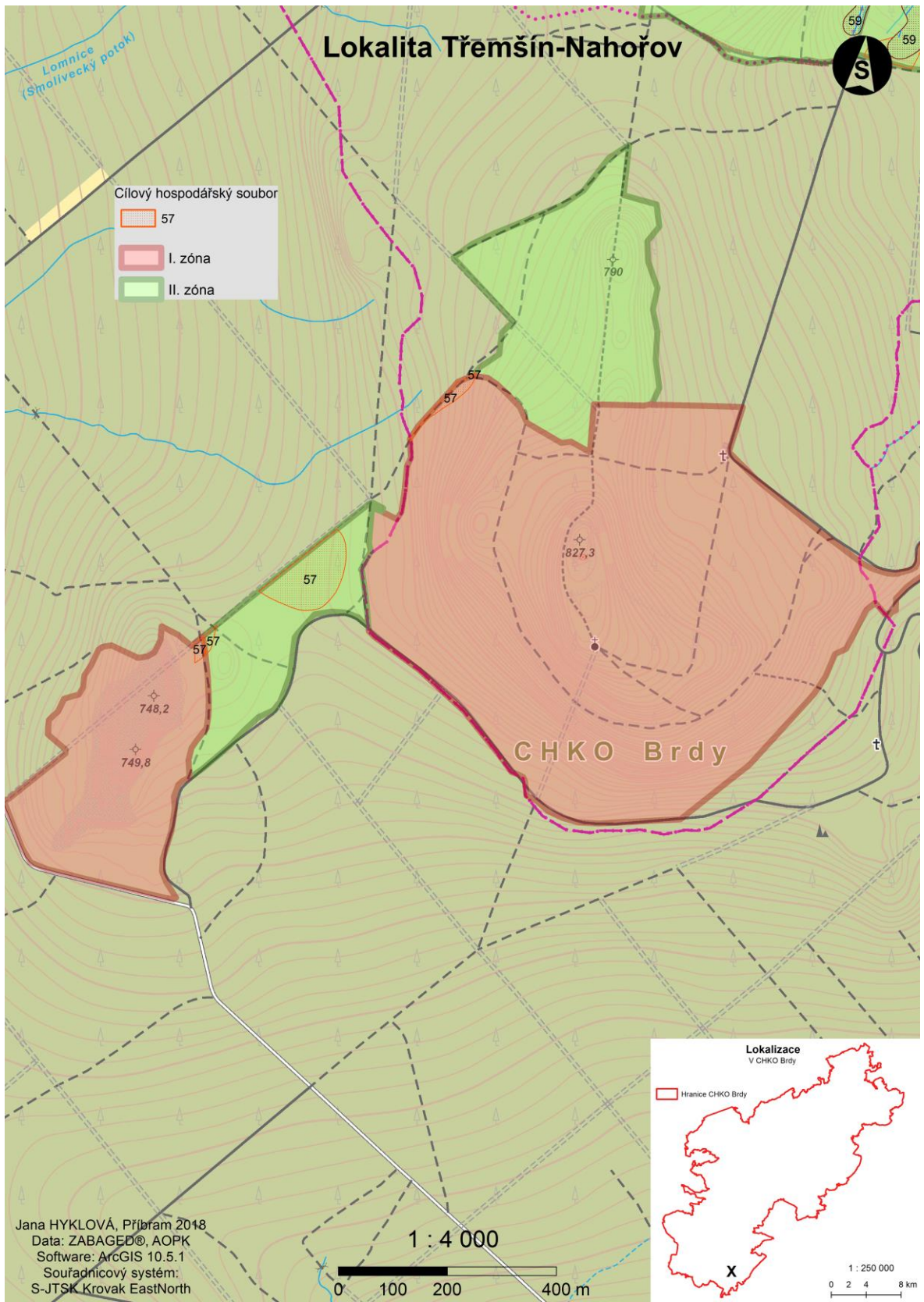
0 50 100 200 m

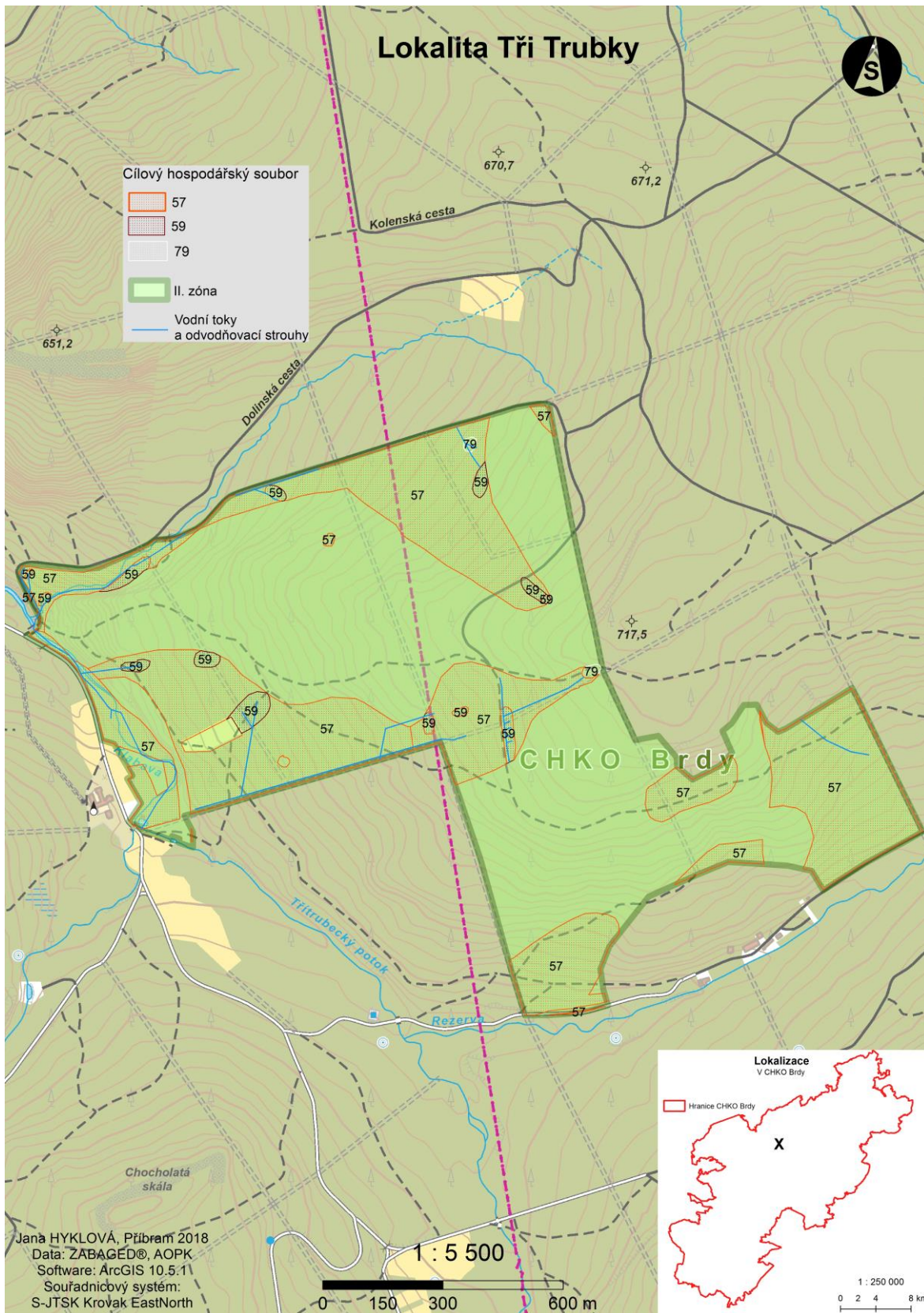
Lokalizace
V CHKO Brdy

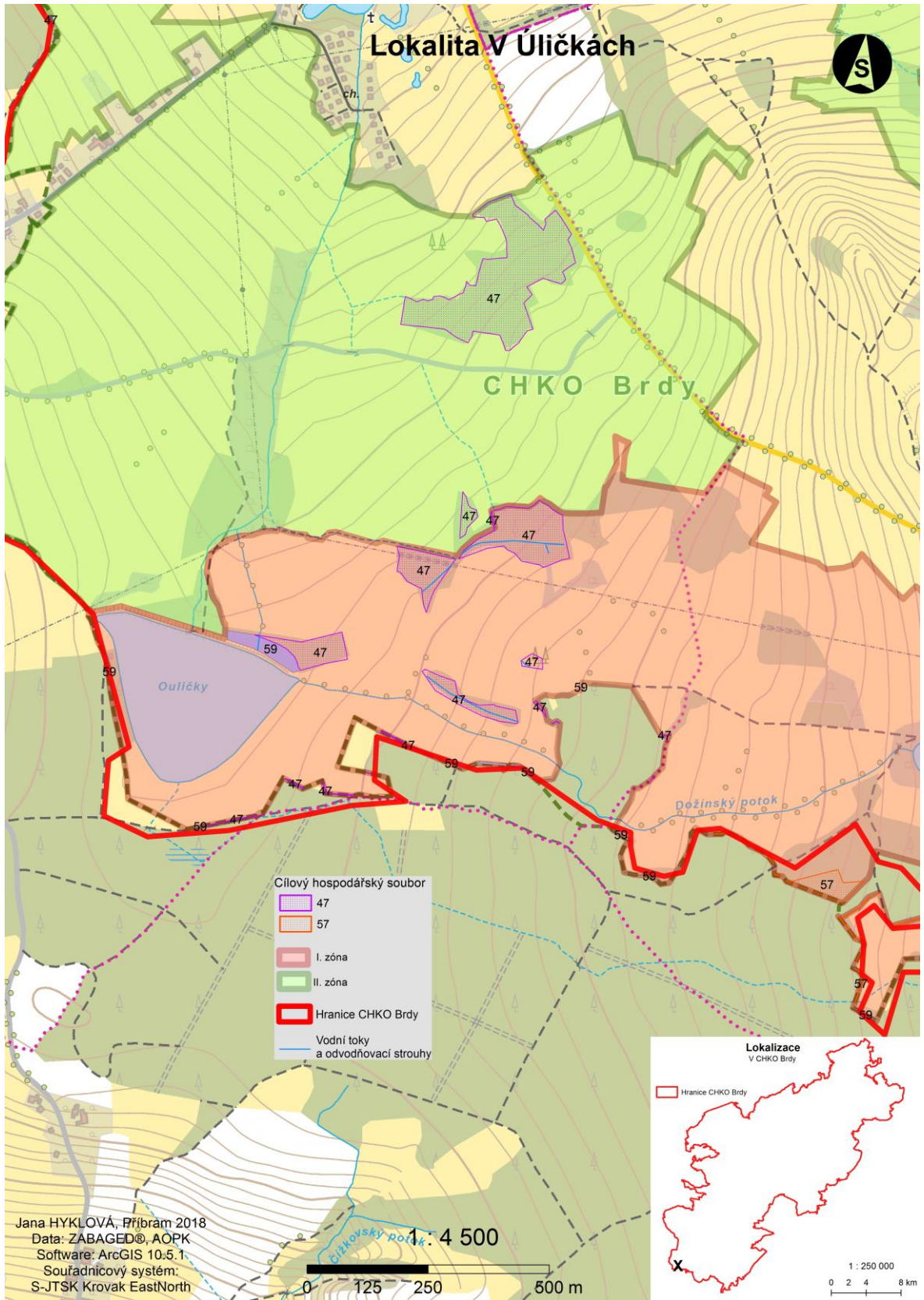
Hranice CHKO Brdy

1 : 250 000

0 2 4 8 km







Příloha III – Fotodokumentace

Příloha obsahuje fotografie vzniklé při terénním průzkumu, který proběhl od června do září roku 2016 a roku 2017 na vybraných lokalitách CHKO Brdy. Fotografie použité v této příloze byly pořízeny autorem a Mgr. Petrem Karlíkem.

Obrázek 1: Kosatec sibiřský (*Iris sibirica*), lokalita Okrouhlík.



Obrázek 2: Suchopýr pochvatý (*Eriophorum vaginatum*), lokalita Hořejší padrt'ský rybník.



Obrázek 3: Klikva bahenní
(*Oxycoccus palustris*), lokalita Pilská nádrž.



Obrázek 4: Hlístník nízdák
(*Neottia nidus-avis*), lokalita Chynínské buky.



Obrázek 5: Vemeník dvoulistý
(*Platanthera bifolia*), lokalita Dršťka.



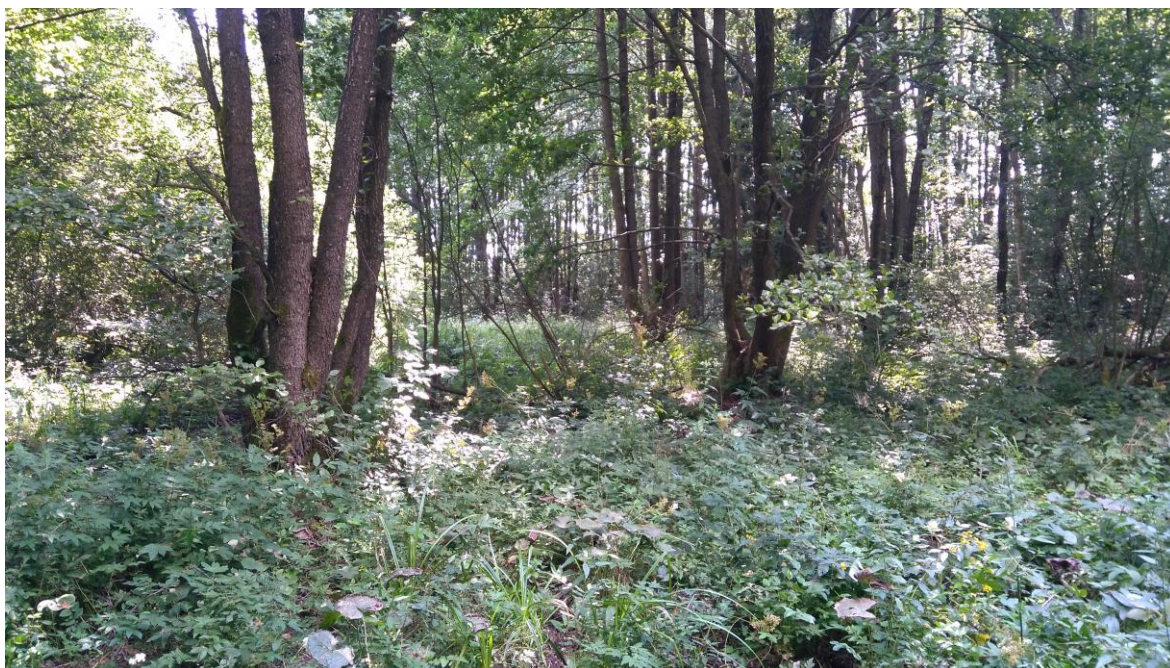
Obrázek 6: Rosnatka okrouhlolistá
(*Drosera rotundifolia*), lokalita Láz.



Obrázek 7: Přechodové rašeliniště (R2.3), litorál Pilské nádrže.



Obrázek 8: Olšina výmladkového původu, lokalita Kotelské louky.



Obrázek 9: Divočící koryto potoka Bojovka, lokalita Hořice-Bojovka.



Obrázek 10: Zrašeliněné očko s krnícím smrkem ztepilým a olší lepkavou, lokalita Tři Trubky.

