

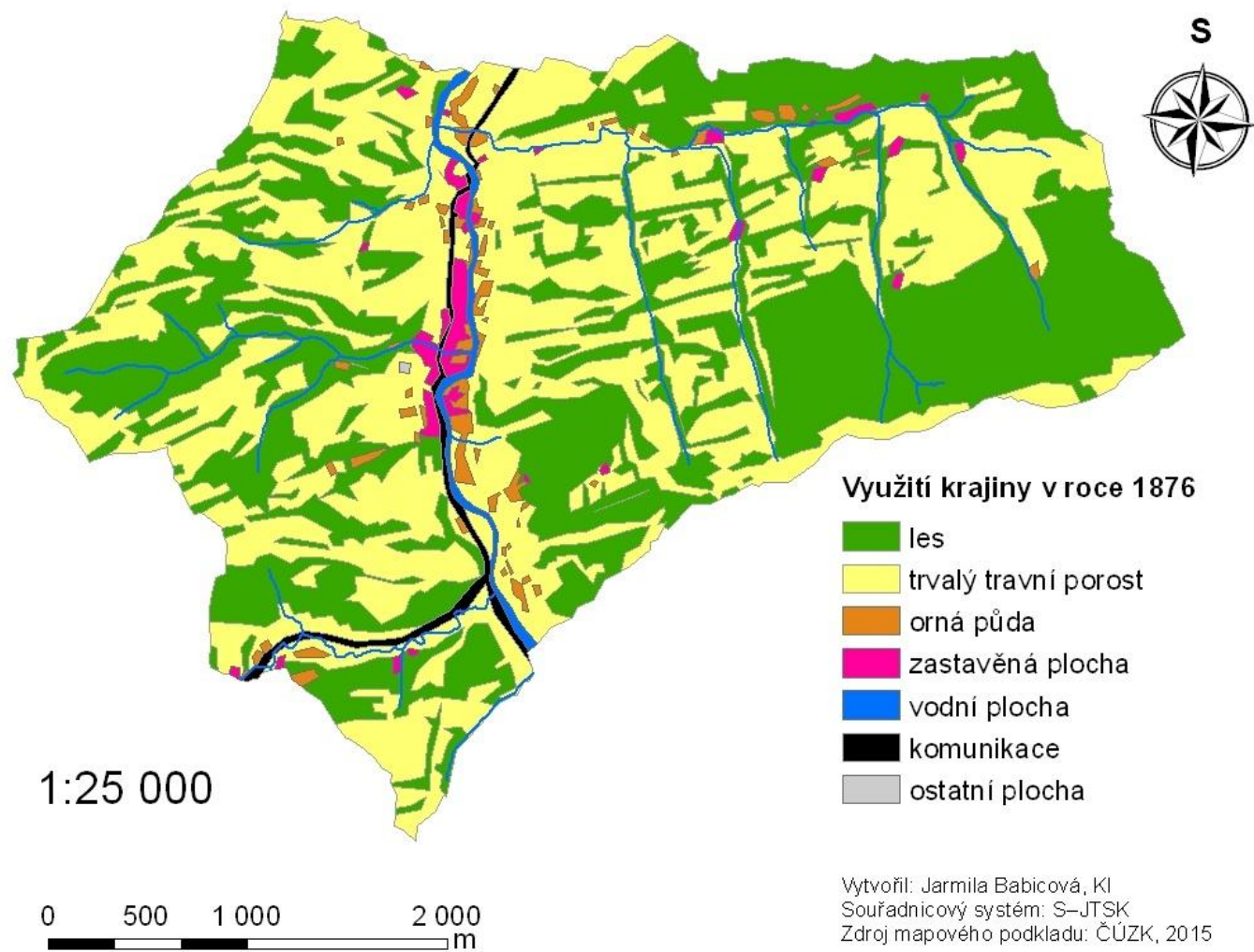
## **9 Přílohy**

### **Seznam příloh**

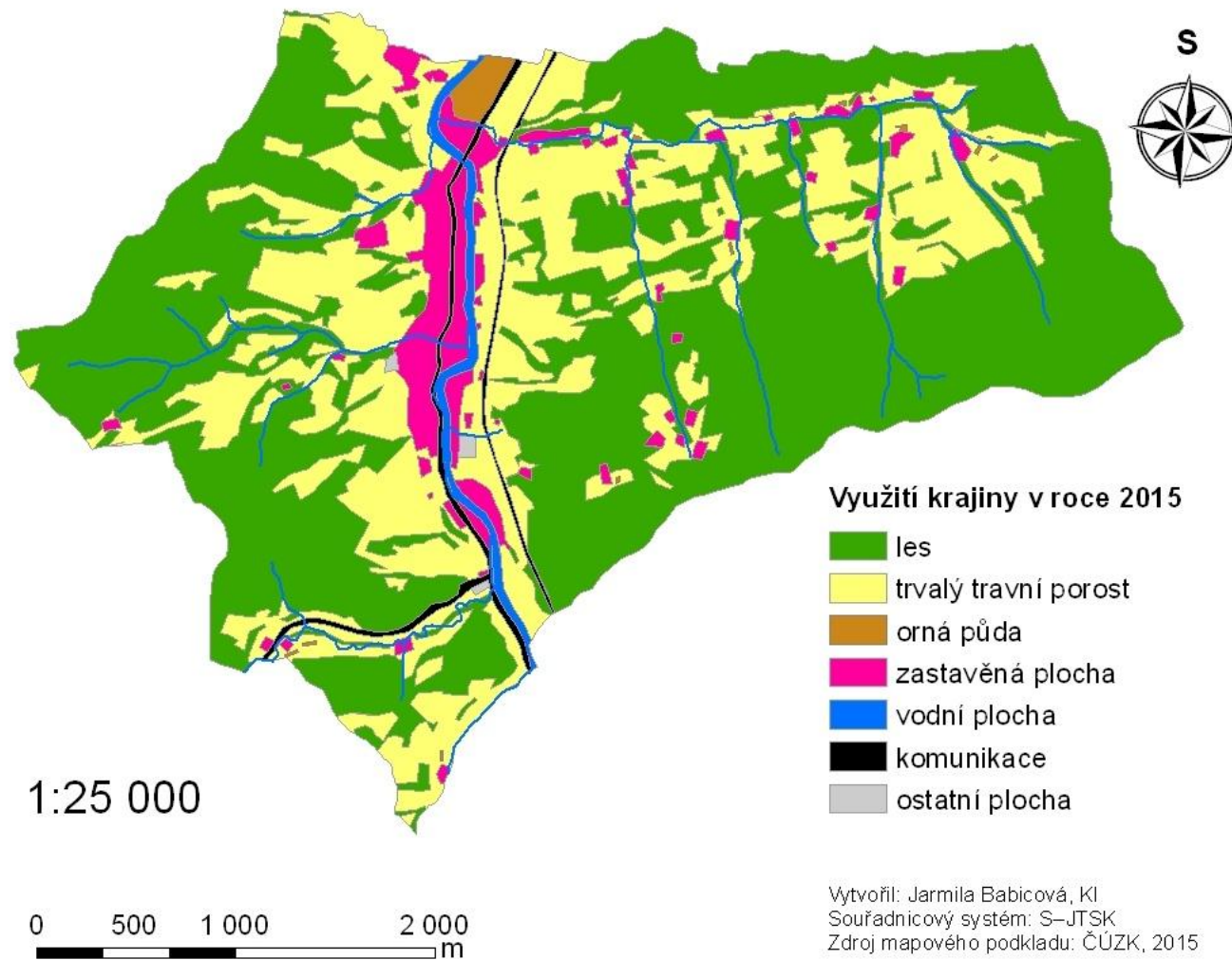
- Příloha 1 Seznam otázek dotazníkového šetření
- Příloha 2 Využití krajiny ve Valašské Polance ve druhé polovině 19. století
- Příloha 3 Současné využití krajiny ve Valašské Polance
- Příloha 4 Biotopy vybraných pastevně obhospodařovaných ploch v Javorníkách (CHKO)
- Příloha 5 Biotopy vybraných pastevně obhospodařovaných ploch ve Vizovických vrších (mimo CHKO)
- Příloha 6 Krajinné prvky vylíšené na pastevních plochách v Javorníkách (CHKO)
- Příloha 7 Krajinné prvky vylíšené na pastevních plochách ve Vizovických vrších (oblast mimo CHKO)
- Příloha 8 Srovnání historických a současných snímků

## **Příloha 1 Seznam otázek dotazníkového šetření**

1. Jak velká je v současné době plocha, kterou zemědělsky obhospodařujete?
2. Jak velká je plocha obhospodařovaných pozemků ve vašem vlastnictví?
3. Jaký podíl mají plochy obhospodařované jako orná půda/louka/pastvina?
4. Jaké jsou produkty Vašeho zemědělského podnikání?
5. Jak dlouho se věnujete zemědělství? (příp. jak dlouho jste ekozemědělec)
6. Jak jste se naučil(a) hospodařit? (př. od koho, kde)
7. Jakým způsobem v současné době obhospodařujete plochy vedené jako pastvina?
8. Jaké druhy hospodářských zvířat chováte a jakým způsobem? (extenzivně/intenzivně)
9. Jakým způsobem obhospodařujete plochy vedené jako louka?
10. Jakým způsobem hospodaříte s krajinnými prvky, jako jsou meze, remízky, pásy dřevin, apod.?
11. Máte přehled o rostlinách, které se na Vámi obhospodařovaných pozemcích vyskytují? (chráněné/ nechráněné, počty)
12. Je zemědělství hlavním zdrojem Vašich příjmů?
13. Jaké druhy dotací jako zemědělec využíváte?
14. Bylo zemědělství více výnosné před vstupem do EU než v současné době?
15. Jak byste zhodnotil(a) výnosnost zemědělství v různých obdobích v minulosti?
16. Máte informace o tom, jak se dříve hospodařilo na Vašich pozemcích?  
Co všechno si pamatujete ze způsobů nakládání s půdou?
17. Kolik generací se věnujete (Vy a Vaši předkové) obhospodařování zmíněných pozemků?
18. Co vás napadne, když se řekne zemědělství na Valašsku?

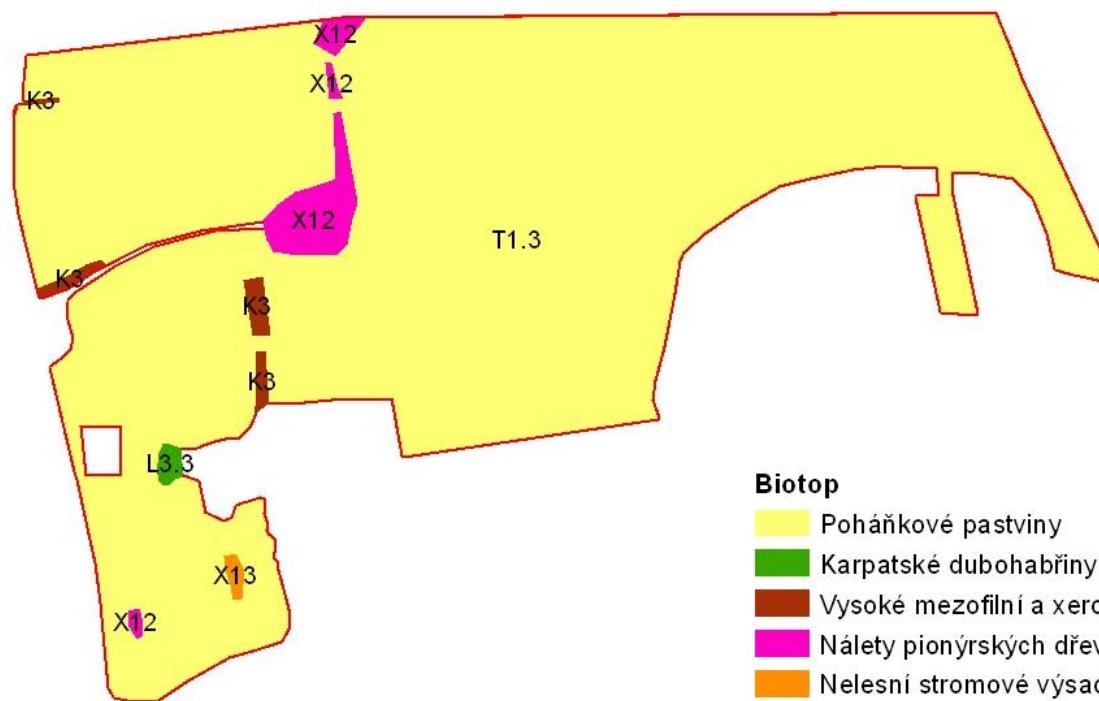


Příloha 2 Využití krajiny ve Valašské Polnici ve druhé polovině 19. století.



Příloha 3 Současné využití krajiny ve Valašské Polance.

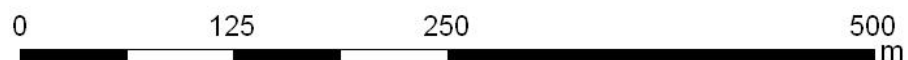
## BIOTOPY ZÁJMOVÉHO ÚZEMÍ (JAVORNÍKY)



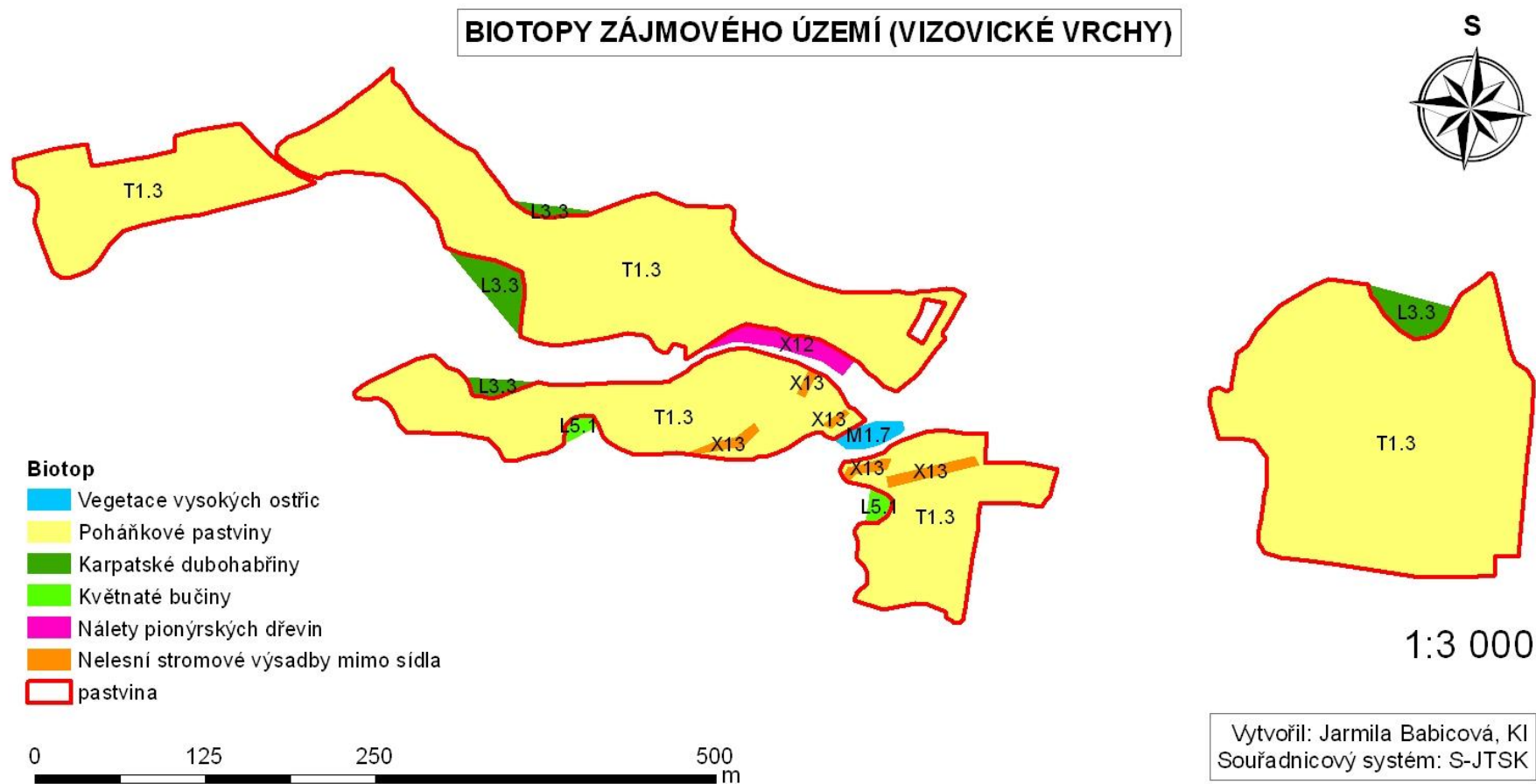
### Biotop

- Poháňkové pastviny
- Karpatské dubohabřiny
- Vysoké mezofilní a xerofilní křoviny
- Nálety pionýrských dřevin
- Nelesní stromové výsadby mimo sídla
- pastvina

1:3 000

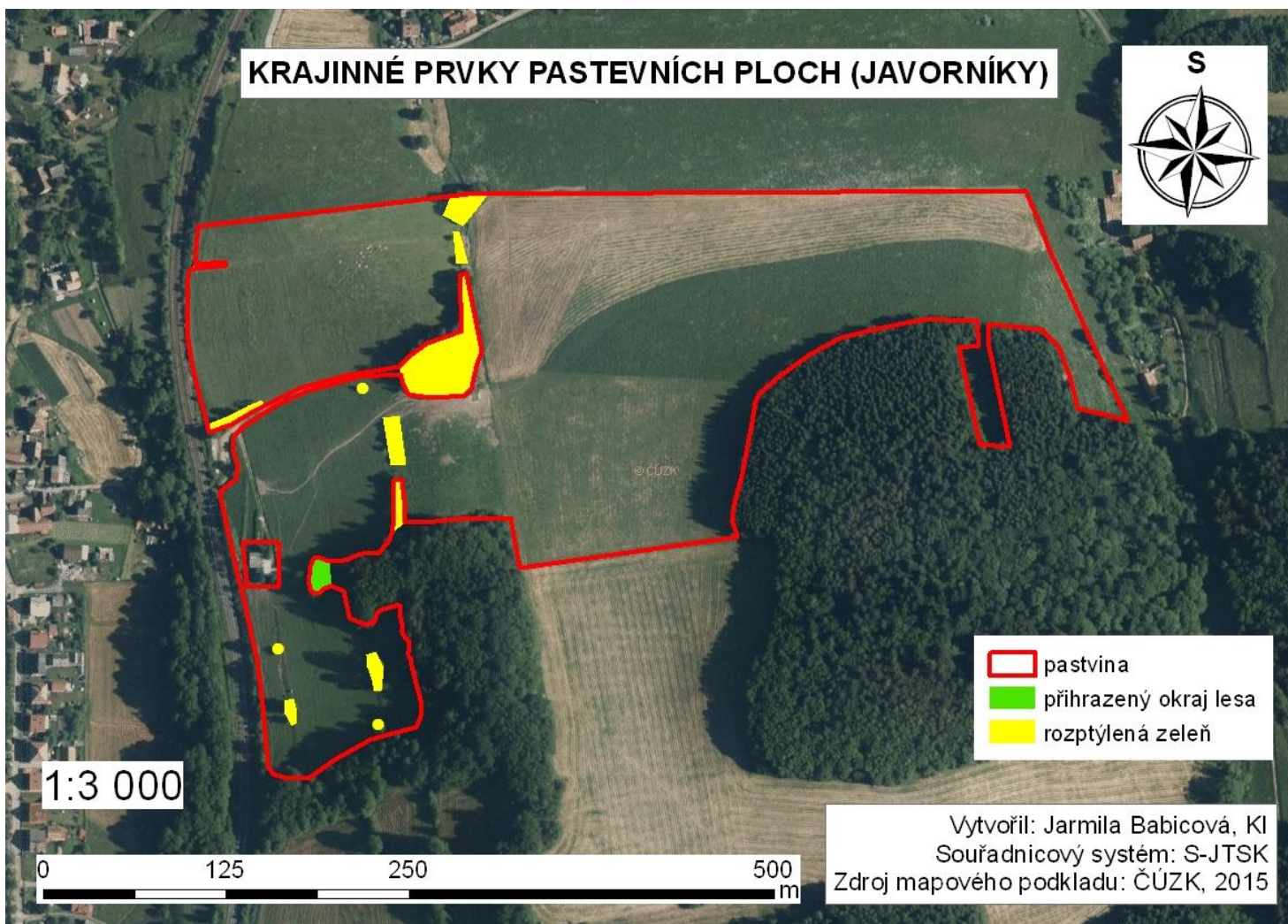


Vytvořil: Jarmila Babicová, KI  
Souřadnicový systém: S-JTSK



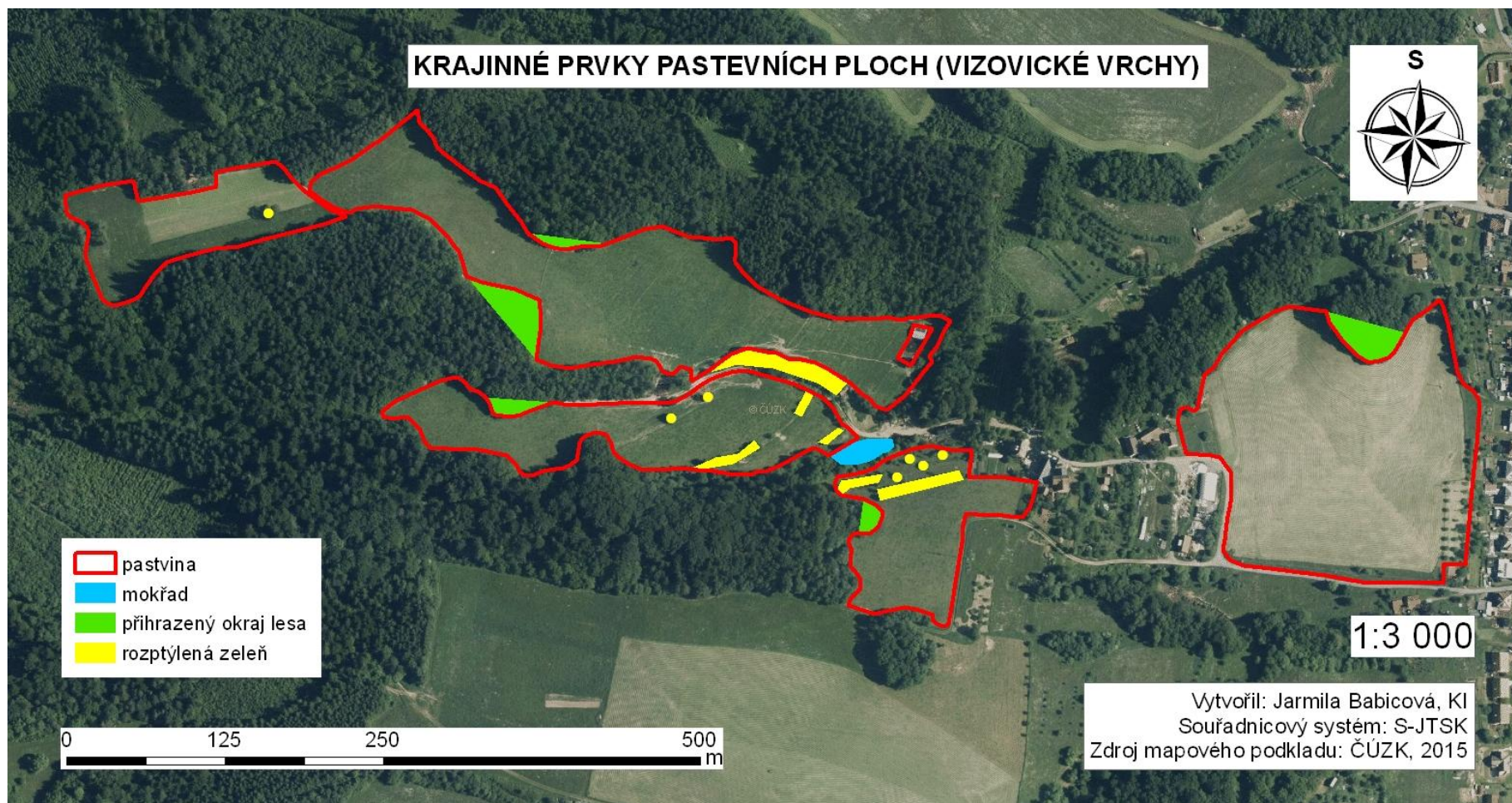
Příloha 5 Biotopy vybraných pastevně obhospodařovaných ploch ve Vizovických vrších (mimo CHKO).





Příloha 6 Krajinné prvky vylíšené na pastevních plochách v Javorníkách (CHKO).





Příloha 7 Krajinné prvky vylišené na pastevních plochách ve Vizovických vrších (oblast mimo CHKO).



## Příloha 8 Srovnání historických a současných snímků



1a



1b



2a



2b





3a



3b



4a



4b

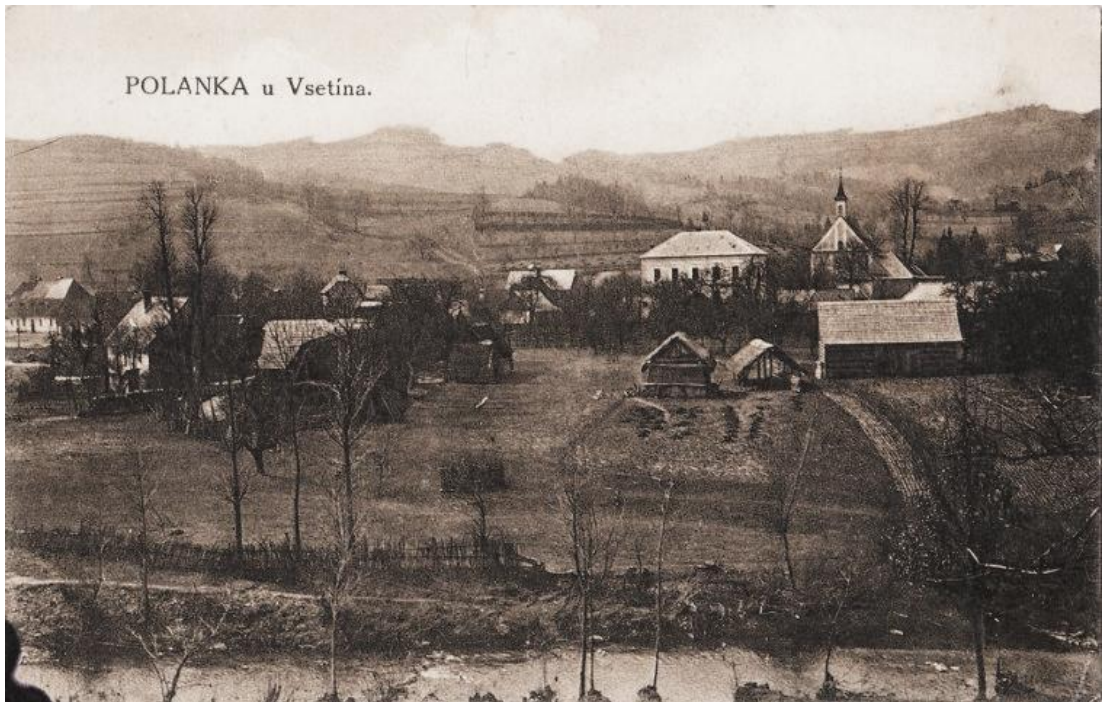




5a



5b



6a



6b





7a



7b



8a



8b