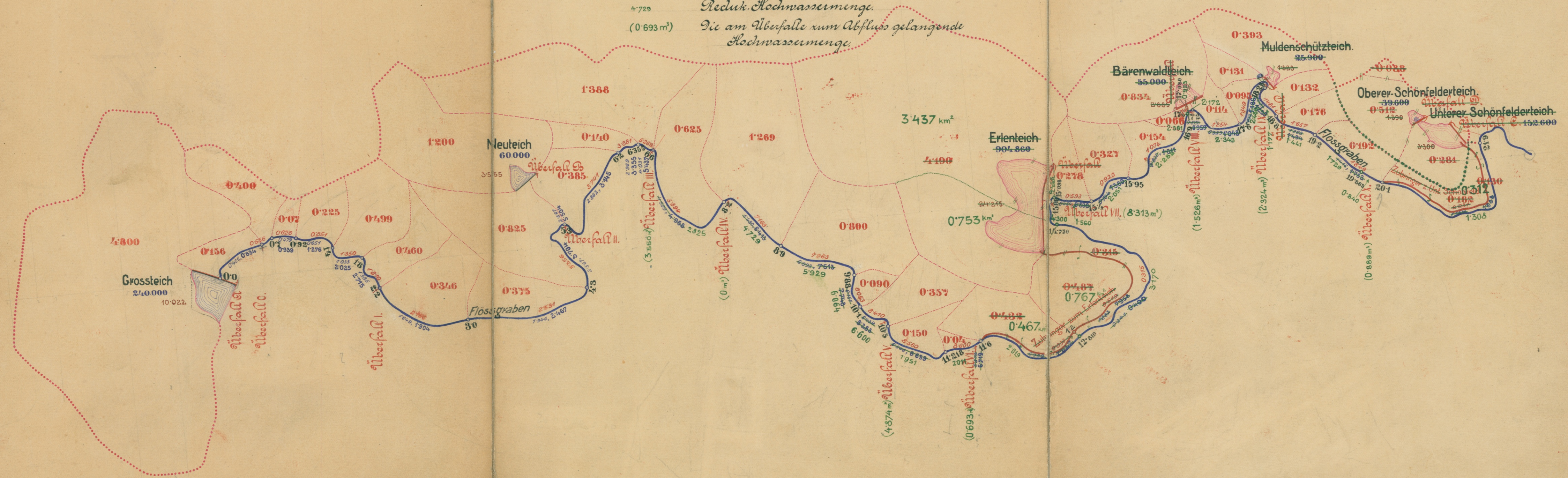


Übersichtskarte

zur allgemeinen Projektdisposition.

Maßstab: 1:25.000.



Zeichen - Erklärung:

- Flössgraben
- Projektirte Zubringer.
- Zuwachs des Niederschlagsgebietes.
- Stationirung.
- Wasserscheide des Flössgrabens.
- " " der einzelnen Theile der Niederschlagsfl.
- Niederschlagsgebiet in km²
- Das d. Normalprof. entsprechende Niederschlagsgebiet in km².
- Die d. Niederschlagsgebiete entsprec. Abflussmenge in m³ für die.
- Nützliche Wassermenge.
- Hochwassermenge
- Reduk. Hochwassermenge.
- Die am Überfalle zum Abflusse gelangende Hochwassermenge.

- Neuteich.
- bestehende
- neue
- Bestehender Sperdamm.
- Verstärkung eines bestehenden Dammes.
- Projektirtes Abwehrwerk.
- Wasserscheiden der Sammelbecken.
- Stauffläche in ha.
- Stauhinhalt des Beckens bei Normalspannung in m³