

Nakládání s odpady ve školním autoservisu

BOZP a Environmentální výchova



Školení je určeno pro žáky prvních až čtvrtých ročníků Střední školy automobilní a informatiky Weilova vykonávající odborný výcvik na odloučených pracovištích OP2-Bohdalec, OP4-Libuš, nebo na adrese školy Weilova 4, Praha 10 Hostivař.



**Střední škola
automobilní
a informatiky**

ÚVOD

Účelem tohoto školení je žákům a organizaci stanovit pravidla k zajištění účinného systému ochrany životního prostředí, splnění zákonných požadavků při nakládání s odpady a k dodržení povinností ochrany půdy, ovzduší a vody, v prostorách Střední školy automobilní Weilova (SŠAI).

Základní povinnost

Každý je povinen počínat si tak, aby nezpůsobil požár, úraz sobě ani jiným osobám, škodu, ekologickou škodu, nebo újmu na životním prostředí. Každý žák je povinen zabránit plýtvání zdroji, prostředky a energiemi, dodržovat pravidla, dále upozornit na zjištěné nedostatky a porušování ochrany ŽP, zejména při ohrožení lidských životů, zdraví a majetku.

Odpovědnosti

Za plnění úkolů v OŽP odpovídají pedagogové a vedoucí pracovníci na všech stupních řízení v rozsahu svých funkcí. Tyto úkoly jsou rovnocennou a neoddělitelnou součástí jejich pracovních povinností.

PRODUKCE ODPADŮ V OBJEKTECH A AREÁLU SŠAI

Nejvýznamnější část produkovaných odpadů tvoří odpady spojené s prováděním servisu a oprav motorových vozidel na odloučených pracovištích, včetně klempířských a lakýrnických prací. Další část produkovaných odpadů tvoří separované obalové odpady, papír, sklo, plasty a také směsný komunální odpad.

Produkce odpadů SŠAI

Produkované odpady jsou odpady zařazené podle katalogu odpadů jako odpady kategorie:

0 (00) – ostatní odpady

- kovový odpad
- papír
- plasty
- sklo
- směsný komunální odpad

Odpady produkované zejména při servisu a opravách motorových vozidel, jsou odpady kategorie:

N (NO) – nebezpečné odpady:

- olejové filtry
- čisticí tkaniny znečištěné nebezpečnými odpady
- obaly znečištěné nebezpečnými odpady
- brzdová kapalina
- chladicí kapalina
- motorové a převodové oleje, atd.
- pneumatiky

Třídít nebo být lhostejný

Každý díl, každá součástka, která se v automobilu mění buď z důvodu pravidelných výměn nebo z důvodu závady, se stává odpadem, většinou nebezpečným.



Obr.1



Obr.2



Obr.3



Obr. 4

Nesprávné nakládání s odpady...

- Netřídění
- Znemožnění recyklace
- Znemožnění zpětného odběru
- Neznalost druhů odpadu

... vede z hlediska životního prostředí k trvalému poškození:

... vede z hlediska životního prostředí k trvalému poškození:



Obr. 5

ovzduší

... vede z hlediska životního prostředí k trvalému poškození:



Obr. 5

ovzduší



Obr.6

vody

... vede z hlediska životního prostředí k trvalému poškození:



Obr. 5

ovzduší



Obr.6

vody

a půdy



Obr.7

Z hlediska občanskoprávního:

Z hlediska Občanskoprávního:



Obr.8

k pokutám

Z hlediska Občanskoprávního:



Obr.8

k pokutám



Obr.9

nebo dokonce ke stíhání

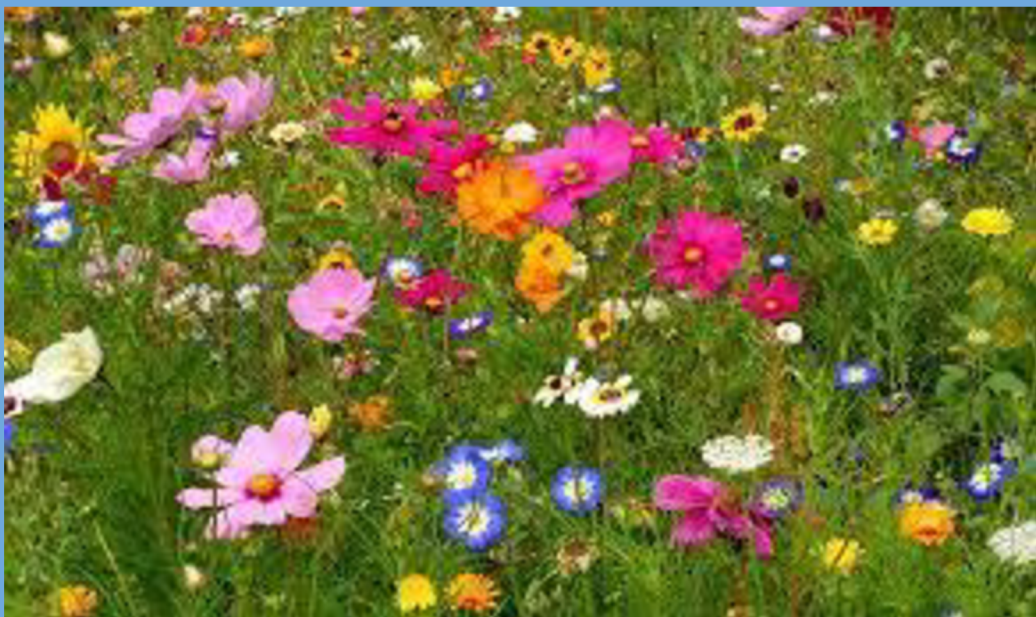
Podejme přírodě pomocnou ruku



Obr.10

Odmění se nám zlepšením kvality života.

Odmění se nám zlepšením kvality života.



Obr.11

krásou rostlin a zdravým ovzduším

Odmění se nám zlepšením kvality života.



Obr.11

krásou rostlin a zdravým ovzduším



Obr.12

a také šťastnými zvířaty

Nebezpečný odpad

ZPŮSOB NAKLÁDÁNÍ S ODPADY V OBJEKTECH A AREÁLU SŠAI

Nakládání s odpady kategorie N – nebezpečný odpad

Každý odpad je třeba někam uložit:

Jako shromažďovací prostředky nebezpečných odpadů slouží **speciální sběrné nádoby**, které splňují technické požadavky kladené na shromažďovací prostředky nebezpečných odpadů stanovené zákonem o odpadech a příslušným prováděcím právním předpisem.

Nádoby na nebezpečný odpad



Obr.13

Na shromažďovacích prostředcích **nebezpečného odpadu** musí být uvedeno:

1. úplný název shromažďovaného nebezpečného odpadu
2. katalogové číslo
3. kód a název nebezpečné vlastnosti
4. grafický symbol symbolizující nebezpečnou vlastnost odpadu

V blízkosti sběrné nádoby, nebo na ní:

- musí být vyvěšen příslušný identifikační list nebezpečného odpadu (**ILNO**),
- nebo musí být označena jiným způsobem, například identifikačními štítky.

IDENTIFIKAČNÍ LIST NEBEZPEČNÉHO ODPADU

dle Přílohy č. 3 vyhlášky č. 383/2001 Sb.

1. Název odpadu: Absorpční činidla, filtrační materiály (včetně olejových filtrů jinak blíže neurčených), čisticí tkaniny a ochranné oděvy znečištěné nebezpečnými látkami	2. Kód odpadu: 150202
	3. Kód podle ADR: UN číslo: 3175
4. Původce odpadu nebo oprávněná osoba: Obchodní firma/název/jméno a příjmení: _____ IČO: _____ Sídlo: _____ IČZ/IČP: _____ Provozovna: _____ Ulice: _____ PSČ a Obec: _____ Osoba oprávněná jednat jménem původce odpadu nebo oprávněné osoby: Telefon: _____ E-mail: _____ Razítko a podpis:	
5. Fyzikální a chemické vlastnosti odpadu (5.1 Vzhled odpadu, 5.2 Chemická stabilita, 5.3 Možnost nebezpečných reakcí, 5.4 Další informace): Pevné materiály - vapex, fibroil, piliny, textil, papír, - znečištěné (nasáklé) ropnými látkami nebo jinými nebezpečnými produkty.	
6. Identifikace nebezpečnosti: 6.1 Klasifikace nebezpečného odpadu: HP 3 Hořlavé, HP 14 Ekotoxický 6.2 Další nebezpečnost a 6.3 Složení, informace o nebezpečných složkách: 6.4 Grafické symboly nebezpečných vlastností: 	
7. Požadavky pro bezpečné soustředování a přepravu odpadu: 7.1 Technická opatření (způsob bezpečné přepravy, požadavky na soustředování): Skladovat v nepropustných uzavřených nádobách v objektech zabezpečených proti účinkům atmosférických vlivů. Při práci nejíst, nepít a nekouřit. 7.2 Doporučené osobní ochranné pracovní prostředky: a) dýchací orgány: _____ c) ruce: _____ ochranné rukavice b) oči: _____ ochranné brýle d) ostatní části těla: _____ ochranný oděv	

Identifikační list
nebezpečného odpadu
(ILNO).

IDENTIFIKAČNÍ LIST NEBEZPEČNÉHO ODPADU

ILNO 150202 - 150202 Sb.

1. Název odpadu:

Absorpční činidla, filtrační materiály (včetně olejových filtrů jinak blíže neurčených), čisticí tkaniny a ochranné oděvy znečištěné nebezpečnými látkami

2. Kód odpadu:

150202

3. Kód podle ADR: UN číslo: 3175

4. Původce odpadu nebo oprávněná osoba:

Obchodní firma/název/jméno a příjmení:

IČO:

Sídlo:

IČZ/IČP:

Provozovna:

Ulice:

PSČ a Obec:

Osoba oprávněná jednat jménem původce odpadu nebo oprávněné osoby:

Telefon:

E-mail:

Razítko a podpis:

5. Fyzikální a chemické vlastnosti odpadu (5.1 Vzhled odpadu, 5.2 Chemická stabilita, 5.3 Možnost nebezpečných reakcí, 5.4 Další informace):

Pevné materiály - vapex, fibroil, piliny, textil, papír, - znečištěné (nasáklé) ropnými látkami nebo jinými nebezpečnými produkty.

6. Identifikace nebezpečnosti:

6.1 Klasifikace nebezpečného odpadu: HP 3 Hořlavé, HP 14 Ekotoxický

6.2 Další nebezpečnost a 6.3 Složení, informace o nebezpečných složkách:

6.4 Grafické symboly nebezpečných vlastností:



7. Požadavky pro bezpečné soustředování a přepravu odpadu:

7.1 Technická opatření (způsob bezpečné přepravy, požadavky na soustředování):

Skladovat v nepropustných uzavřených nádobách v objektech zabezpečených proti účinkům atmosférických vlivů. Při práci nejíst, nepít a nekouřit.

7.2 Doporučené osobní ochranné pracovní prostředky:

a) dýchací orgány:

c) ruce:

ochranné rukavice

b) oči:

ochranné brýle


d) ostatní části těla: ochranný oděv

Identifikační list
nebezpečného odpadu
(ILNO).

1. Název odpadu

IDENTIFIKAČNÍ LIST NEBEZPEČNÉHO ODPADU

dle Přílohy č. 3 vyhlášky č. 383/2001 Sb.

1. Název odpadu: Absorpční činidla, filtrační materiály (včetně olejových filtrů jinak blíže neurčených), čisticí tkaniny a ochranné oděvy znečištěné nebezpečnými látkami	2. Kód odpadu 150202
	3. Kód podle A R: UN číslo: 3175
4. Původce odpadu nebo oprávněná osoba: Obchodní firma/název/jméno a příjmení: Sídlo: Provozovna: Ulice: PSČ a Obec: Osoba oprávněná jednat jménem původce odpadu nebo oprávněné osoby: Telefon: E-mail: Razítko a podpis:	IČO: IČZ/IČP:
5. Fyzikální a chemické vlastnosti odpadu (5.1 Vzhled odpadu, 5.2 Chemická stabilita, 5.3 Možnost nebezpečných reakcí, 5.4 Další informace): Pevné materiály - vapex, fibroil, piliny, textil, papír, - znečištěné (nasáklé) ropnými látkami nebo jinými nebezpečnými produkty.	
6. Identifikace nebezpečnosti: 6.1 Klasifikace nebezpečného odpadu: HP 3 Hořlavé, HP 14 Ekotoxický 6.2 Další nebezpečnost a 6.3 Složení, informace o nebezpečných složkách: 6.4 Grafické symboly nebezpečných vlastností: 	
7. Požadavky pro bezpečné soustředování a přepravu odpadu: 7.1 Technická opatření (způsob bezpečné přepravy, požadavky na soustředování): Skladovat v nepropustných uzavřených nádobách v objektech zabezpečených proti účinkům atmosférických vlivů. Při práci nejíst, nepít a nekouřit. 7.2 Doporučené osobní ochranné pracovní prostředky: a) dýchací orgány: c) ruce: ochranné rukavice b) oči: ochranné brýle d) ostatní části těla: ochranný oděv	

Identifikační list
nebezpečného odpadu
(ILNO).

2. Kód odpadu

IDENTIFIKAČNÍ LIST NEBEZPEČNÉHO ODPADU

dle Přílohy č. 3 vyhlášky č. 383/2001 Sb.


1. Název odpadu: Absorpční činidla, filtrační materiály (včetně olejových filtrů jinak blíže neurčených), čisticí tkaniny a ochranné oděvy znečištěné nebezpečnými látkami	2. Kód odpadu: 150202
	3. Kód podle ADR: UN číslo: 3175
4. Původce odpadu nebo oprávněná osoba: Obchodní firma/název/jméno a příjmení: _____ IČO: _____ Sídlo: _____ IČZ/IČP: _____ Provozovna: _____ PSČ a Obec: _____ Ulice: _____ Osoba oprávněná jednat jménem původce odpadu nebo oprávněné osoby: Telefon: _____ E-mail: _____ Razítko a podpis:	
5. Fyzikální a chemické vlastnosti odpadu (5.1 Vzhled odpadu, 5.2 Chemická stabilita, 5.3 Možnost nebezpečných reakcí, 5.4 Další informace): Pevné materiály - vapex, fibroil, piliny, textil, papír, - znečištěné (nasáklé) ropnými látkami nebo jinými nebezpečnými produkty.	
6. Identifikace nebezpečnosti: 6.1 Klasifikace nebezpečného odpadu: HP 3 Hořlavé, HP 14 Ekotoxický	
6.2 Další nebezpečnost a 6.3 Složení, informace o nebezpečných složkách:	
6.4 Grafické symboly nebezpečných vlastností:	
	
7. Požadavky pro bezpečné soustředování a přepravu odpadu: 7.1 Technická opatření (způsob bezpečné přepravy, požadavky na soustředování): Skladovat v nepropustných uzavřených nádobách v objektech zabezpečených proti účinkům atmosférických vlivů. Při práci nejíst, nepít a nekouřit.	
7.2 Doporučené osobní ochranné pracovní prostředky:	
a) dýchací orgány:	c) ruce: ochranné rukavice
b) oči: ochranné brýle	d) ostatní části těla: ochranný oděv

Identifikační list
nebezpečného odpadu
(ILNO).

3. Identifikace
nebezpečnosti

IDENTIFIKAČNÍ LIST NEBEZPEČNÉHO ODPADU

dle Přílohy č. 3 vyhlášky č. 383/2001 Sb.

1. Název odpadu: Absorpční činidla, filtrační materiály (včetně olejových filtrů jinak blíže neurčených), čisticí tkaniny a ochranné oděvy znečištěné nebezpečnými látkami	2. Kód odpadu: 150202
	3. Kód podle ADR: UN číslo: 3175
4. Původce odpadu nebo oprávněná osoba: Obchodní firma/název/jméno a příjmení: _____ IČO: _____ Sídlo: _____ IČZ/IČP: _____ Provozovna: _____ Ulice: _____ PSČ a Obec: _____ Osoba oprávněná jednat jménem původce odpadu nebo oprávněné osoby: Telefon: _____ E-mail: _____ Razítko a podpis:	
5. Fyzikální a chemické vlastnosti odpadu (5.1 Vzhled odpadu, 5.2 Chemická stabilita, 5.3 Možnost nebezpečných reakcí, 5.4 Další informace): Pevné materiály - vapex, fibroil, piliny, textil, papír, - znečištěné (nasáklé) ropnými látkami nebo jinými nebezpečnými produkty.	
6. Identifikace nebezpečnosti: 6.1 Klasifikace nebezpečného odpadu: HP 3 Hořlavé, HP 14 Ekotoxický 6.2 Další nebezpečnost a 6.3 Složení, informace o nebezpečných složkách:	
6.4 Grafické symboly nebezpečných vlastností: 	
7.1 Opatření na soustředění (případně opatření na soustředění): Skladovat v nepropustných uzavřených nádobách v objektech zabezpečených proti účinkům atmosférických vlivů. Při práci nejíst, nepít a nekouřit.	
7.2 Doporučené osobní ochranné pracovní prostředky: a) dýchací orgány:	c) ruce: ochranné rukavice
b) oči: ochranné brýle	d) ostatní části těla: ochranný oděv

Identifikační list nebezpečného odpadu (ILNO).

4. Grafický symbol nebezpečnosti

Pro potřeby žáků SŠAI jsou na sběrných nádobách použity identifikační štítky:

Olejové filtry	Brzdové segmenty	Autosklo
Vzduchové filtry	Znečištěné obaly	Lakovna

Odpadní oleje

Odpadní oleje jsou vypouštěny do mobilních sběračů. Po naplnění mobilního sběrače se olej přečerpá do nádrží na odpadní olej.



Obr.14



Obr.15



**Nádoba na
použitý olej**
- místo pro
přečerpání z
mobilních
sběrných nádob
- umístěna ve
venkovních
prostorách
- krytá stříškou
a dostupná
dopravní
technikou

Ostatní odpad

Nakládání s odpady kategorie O – ostatní odpad

Ostatní odpady se shromažďují odděleně dle druhu odpadů a jsou zabezpečeny proti vylití, vysypání, případně smíchání s jinými odpady.

Jako shromažďovací prostředky na odpady kategorie ostatní odpad slouží nádoby, kontejnery a obaly, které jsou uzavíratelné a jsou vyrobeny z materiálů odolných proti poškození.

Na shromažďovacích prostředcích ostatního odpadu musí být uveden název shromažďovaného odpadu a katalogové číslo.

Ve vnitřních prostorách nemusí být nádoba označena katalogovým číslem a názvem, pokud se jedná o odpadkový koš na papír, plast, sklo a směsný komunální odpad, ale musí být z barevného nebo jiného označením patrné, pro jaký odpad je nádoba určena.

Nádoby na tříděný odpad

Škola



Obr.18

Odloučená pracoviště



Obr.17

Nádoby na směsný komunální odpad

Učebny



Obr.19

Škola a Odloučená pracoviště



Obr.20

Tabulka 1.: Rozdělení odpadů kategorie 16 01 a 15 01v katalogu odpadů dle přílohy č. 1 vyhlášky MŽP č. 381/2001Sb.
Ve znění vyhlášky č. 503/2004 Sb.

15 01 10*	Obaly obsahující zbytky nebezpečných látek nebo obaly těmito látkami znečištěné
15 01 01	Papírové a lepenkové obaly
15 02	Absorpční činidla, filtrační materiály, čisticí tkaniny a ochranné oděvy
15 02 02*	Absorpční činidla, filtrační materiály (včetně olejových filtrů jinak blíže neurčených), čisticí tkaniny a ochranné oděvy znečištěné nebezpečnými látkami
15 02 03	Absorpční činidla, filtrační materiály, čisticí tkaniny a ochranné oděvy neuvedené pod číslem 15 02 02
16 01 03	Pneumatiky
16 01 04*	Autovraky
16 01 06	Autovraky zbavené kapalin a jiných nebezpečných součástí
16 01 07*	Olejoyé filtry
16 01 08*	Součástky obsahující rtuť
16 01 09*	Součástky obsahující PCB
16 01 10*	Výbušné součásti (např. airbagy)
16 01 11*	Brzdové destičky obsahující azbest
16 01 12	Brzdové destičky neuvedené pod číslem 16 01 11
16 01 13*	Brzdové kapaliny
16 01 14*	Nemrznoucí kapaliny obsahující nebezpečné látky
16 01 15	Nemrznoucí kapaliny neuvedené pod číslem 16 01 14
16 01 16	Nádrže na zkapalněný plyn
16 01 17	Železné kovy
16 01 18	Neželezné kovy
16 01 19	Plasty
16 01 20	Sklo

Odpady podléhající zpětnému odběru

Zpětný odběr je systém, který shromažďuje nebezpečné nebo znovupoužitelné a recyklovatelné výrobky. Zpětným odběrem se rozumí odebrání použitých výrobků povinnými osobami od spotřebitelů bez nároku na úplatu za účelem jejich využití nebo odstranění.



Kontejnery na uložení a skladování ojetých pneumatik

Obr.21



Kontejner pro uložení
nefunkčních
akumulátorů

Obr.22



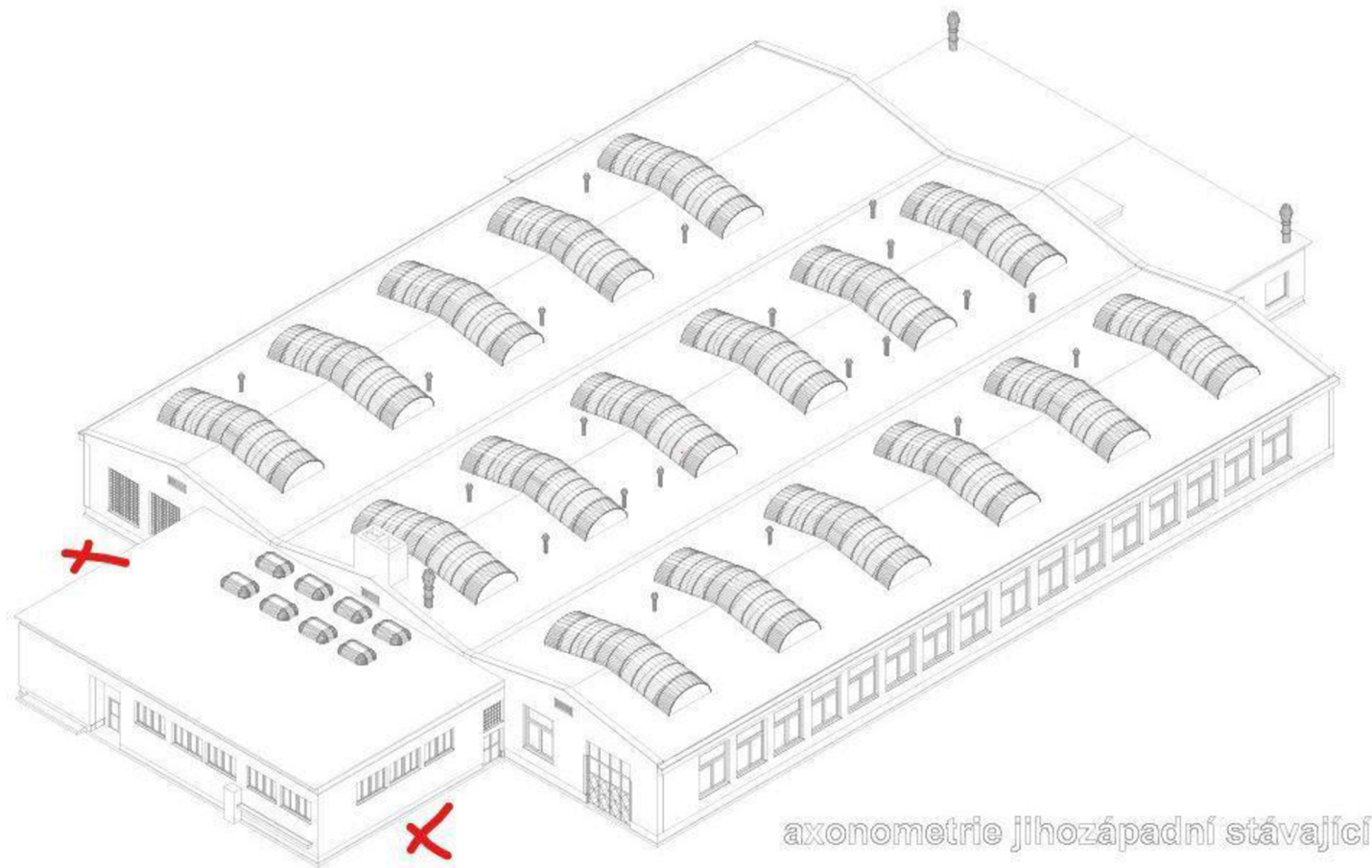
Obr.23

Nádoba na železný šrot

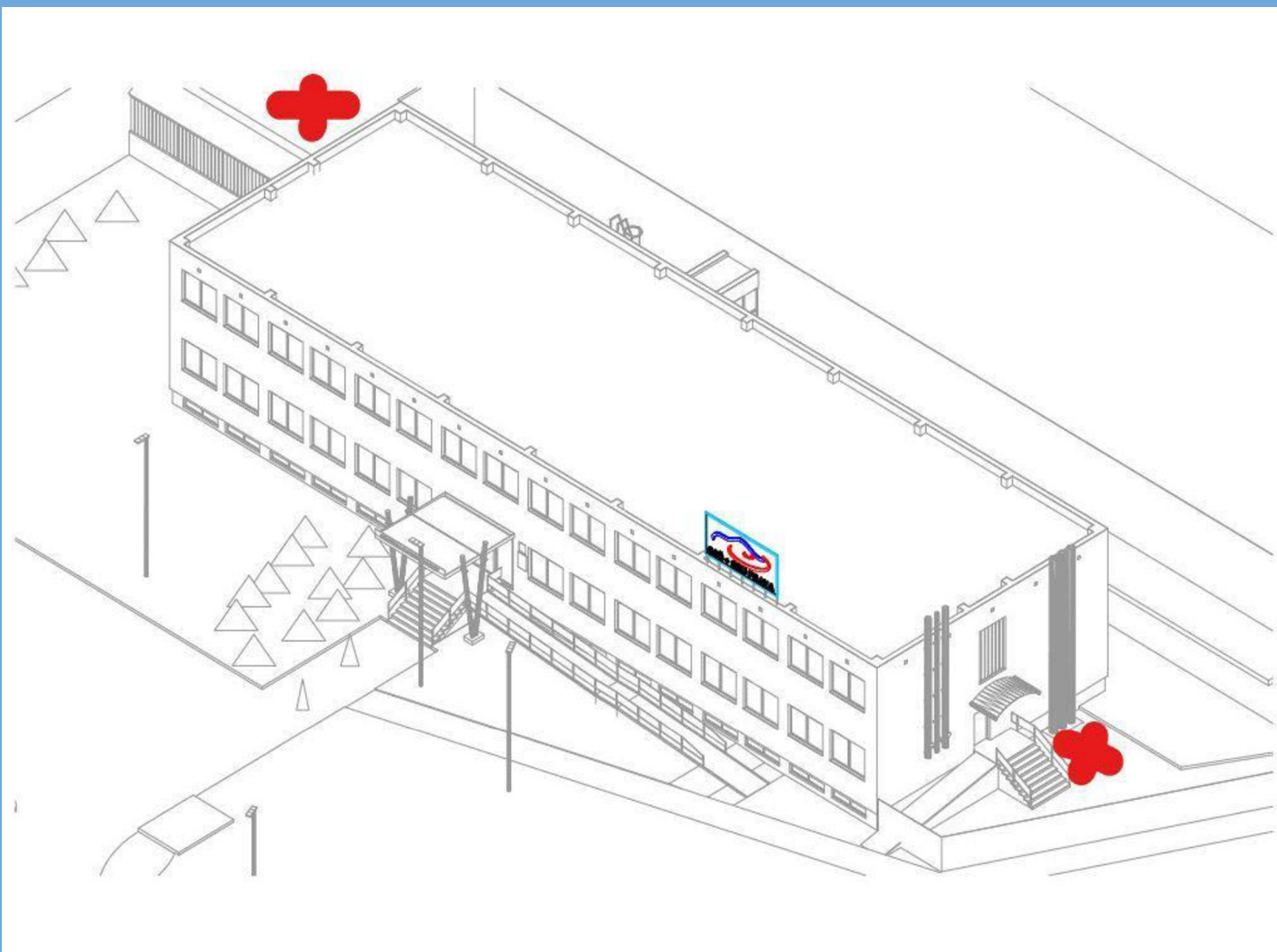
Shromaždiště odpadu



Škola:
vedle parkoviště
služebních vozidel



OP-2
Bohdalec:
proti vjezdové
bráně a
u parkoviště
služebních
vozidel.



OP-4 Libuš:
vedle služebního
vchodu do
kuchyně,
u vchodu do
lakovny.

Závěr

Věřím, že po právě prodělaném environmentálním školení bude pro Vás starost o životní prostředí a udržitelnost mnohem větší výzvou.

Je to ve Vašich rukách.

Děkuji za pozornost



Obr.24

Použité zdroje

- Obr.1 Recyklace olejových filtrů: Archiv Autoforum.cz. In: <https://www.autoforum.cz/zajimavosti/co-se-deje-s-olejovymi-filtry-kdyz-doslouzi-v-aute-hazet-je-do-kose-neni-moudre/> [online]. 11.11.2017 [cit. 2023-02-10].
- Obr.2 Ojeté třecí segmenty: Archiv. In: <http://typer.cz/forum/viewtopic.php?f=9&t=33&start=30> [online]. [cit. 2023-02-10]. Dostupné z: <http://typer.cz/forum/viewtopic....>
- Obr.3 Čelní sklo. In: <http://typer.chhttp://www.autosklo.hleda.cz....> [online]. [cit. 2023-02-10]. Dostupné z: <http://typer.cz/fohttp://www.autosklo.hleda.cz/>
- Obr.4 CORONAS, Mario. Odpad. In: <http://typer.chhttps://www.lavozdepinto.com/reportajes/aserpinto-una-privatizacion-a-espaldas-de-los-vecinos> [online]. 24.5.2019 [cit. 2023-02-10].
- Obr.5 KILIÁN, Karel. Odpad. In: <http://typer.https://vtm.zive.cz/clanky/znejistene-ovzdusi-zvysuje-riziko-propuknuti-deprese-bipolarni-poruchy-a-schizofrenie/sc-870-a-199907/default.aspxchhttps> [online]. 24.5.2019 [cit. 2023-02-10]. Dostupné z: <https://vtm.zive.cz/clanky/znejistene-ovzdusi-zvysuje-riziko-propuknuti-deprese-bipolarni-poruchy-a-schizofrenie/sc-870-a-199907/default.aspx>
- Obr.6 Nemoci ryb. In: <https://www.rybarskyrozcestnik.cz/blogy/hygienicke-posouzeni-ulovenych-ryb-nemoci-ryb/> [online]. [cit. 2023-02-10].
- Obr.7 Shutterstock. Suchá jílovitá půda. In: <https://www.ceskestavby.cz/clanky-foto/sucho-v-cechach-je-symptomem-mnohem-hlubsiho-problemu-28098.html> [online]. [cit. 2023-02-10].
- Obr.8 Shutterstock. Peníze. In: <https://www.penize.cz/spotrebitelske-uvery/438348-porovnani-spotrebitelskych-uveru-zebricek-organizace-clovek-v-tisni> [online]. 30.11.2022 [cit. 2023-02-10].
- Obr.9 Pouta. In: <https://www.kaspersky.com/blog/fighting-cybercrime-international-success/2384/> [online]. [cit. 2023-02-10].
- Obr.10 TOMÁŠEK, Jiří. Pomocná ruka. In: <https://cz.pinterest.com/pin/675891856549786293/> [online]. [cit. 2023-02-10].
- Obr.11 Luční porost. In: <https://www.ceskestavby.cz/clanky/pustte-si-do-zahrady-alespon-kousek-louky-26271.html> [online]. [cit. 2023-02-10].

- Obr.12 [Comedy Wildlife Photography Awards](<https://www.comedywildlifephoto.com/>)
- Obr.13 Plastové nádoby na odpad. In: <https://www.tbaplast.cz/plastove-nadoby-na-odpad> [online]. [cit. 2023-02-10].
- Obr.14 Mobilní nádrž. In: https://www.nederman.com/catalog-images/Product/27940/Original/en/Product_leaflet_Mobile_waste_fluid_equipment_27940.pdf [online]. [cit. 2023-02-10].
- Obr.15 Mobilní nádrž. In: https://www.nederman.com/catalog-images/Product/27940/Original/en/Product_leaflet_Mobile_waste_fluid_equipment_27940.pdf [online]. [cit. 2023-02-10].
- Obr.16 Nádrž na použitý olej. In: <https://www.mevatec.cz/nadrz-na-pouzity-olej-1200-lt-p> [online]. [cit. 2023-02-10].
- Obr.17 Sběrné nádoby. In: <https://www.zodpovednafirma.cz/cz/clenove-projektu> [online]. [cit. 2023-02-10].
- Obr.18 Odpadkový koš. In: <https://www.zodpovednafirma.cz/cz/clenove-projektu> [online]. [cit. 2023-02-10].
- Obr.19 Odpadkový koš. In: <https://www.zodpovednafirma.cz/cz/clenove-projektu> [online]. [cit. 2023-02-10].
- Obr.20 Plastový velkoobjemový kontejner s klenutým víkem. In: <https://www.nadrzenapalivo.cz/cs/plastovy-velkoobjemovy-kontejner-s-klenutym-vikem/p-11612/> [online]. [cit. 2023-02-10].
- Obr.21 foto autor
- Obr.22 foto autor
- Obr.23 foto autor
- Obr.24 Zeměkoule. In: <https://duhovnipomoc.estranky.cz/clanky/prosby-a-ritualy/nas-spolecny-ocistny-ritual-archandela-natanaela.html> [online]. [cit. 2023-02-10].
- Vyhláška č. 237/2002 Sb., o provádění zpětného odběru
 - Vyhláška č. 170/2010 Sb., o bateriích a akumulátorech

- Krizový plán a směrnice společnosti Auto Jarov s.r.o.
- Zákon č. 185/2001 Sb., o odpadech a o změně některých dalších zákonů, v platném znění
- Vyhláška MŽP č. 93/2016 Sb., o Katalogu odpadů, v platném znění
- Vyhláška MŽP č. 383/2001 Sb., o podrobnostech nakládání s odpady, se změnami a doplňky později provedenými
- Zákon č. 350/2011 Sb., o chemických látkách a chemických směsích a o změně některých zákonů
- Zákon č. 258/2000 Sb., o ochraně veřejného zdraví
- Zákon č. 224/2015 Sb., o prevenci závažných havárií způsobených vybranými nebezpečnými chemickými látkami nebo chemickými směsmi
- Nařízení Evropského parlamentu a Rady (ES) č. 1907/2006 (REACH) ze dne 18. prosince 2006 o registraci, hodnocení, povolování a omezování chemických látek

Obr.25 Zdroj SŠAI Weilova

Obr.26 Zdroj SŠAI Weilova

Obr.27 Zdroj SŠAI Weilova