

9. Přílohy

Příloha 1 Zaznamenávání 1. fáze pokusu – živné rostliny housenky.

Příloha 2 Zaznamenávání 2. fáze pokusu – preference jednotlivých travních druhů patřících do potravního spektra housenek

Příloha 3 Část Žehuňské louky, na které byl proveden sběr housenek. Foto: vlastní

Příloha 4 Pohled na Žehuňskou louku. Foto: Michaela Millarová

Příloha 5 Travní květenství, Žehuňská louka. Foto: vlastní

Příloha 6 Východní část NPR Kněžičky. Zdroj: <http://zehunskyrybnik.webnode.cz/ochrana-a-ohrozeni/>

Příloha 7 Chovná zařízení pro housenky *Minois dryas*, před zahájením experimentu. Foto: vlastní.

Příloha 8 Noční aktivita housenky. Foto: vlastní.

Příloha 9 Housenka přijímající list. Foto: vlastní

Příloha 10 Pohled na housenku, bez aktivity během dne. Foto: vlastní

Příloha 11 Housenka zahrabávající se do půdního substrátu. Foto: vlastní

Příloha 12 Nehybnost v poloze těsně před přechodem do stádia kukly. Foto: vlastní

Příloha 13 Srovnání housenky před zakuklením x aktivní housenky. Foto: vlastní

Příloha 14 Květenství sveřepu vzpřímeného *Bromus erectus*. Zdroj: www.biolib.cz, Ondřej Zicha

Příloha 15 Sveřep vzpřímený *Bromus erectus*. Zdroj: www.biolib.cz, Ondřej Zicha

Příloha 16 Květenství ostřice kalužní *Carex acutiformis*. Zdroj: www.biolib.cz, Michael Kestl

Příloha 17 Květenství srhy laločnaté *Dactylis glomerata*, Zdroj: www.biolib.cz, Zbyněk Sovík

Příloha 18 Květenství kostřavy červené *Festuca rubr.* Zdroj: www.biolib.cz, Zbyněk Sovík

Příloha 19 Květenství ovsíku vyvýšeného *Arrhenatherum elatv.* Zdroj: www.biolib.cz, Zbyněk Sovík

Příloha 20 Housenka A, 2-3 hodiny po zakuklení, v hlavové části patrná svlečka. Foto: vlastní

- Příloha 21** Kukly housenek, starší kukla vlevo vykazuje tmavší zbarvení. Foto: vlastní
- Příloha 22** Kukla, v přední části viditelná svlečka. Foto: vlastní
- Příloha 23** Kukla v poloze na zádech. Foto: vlastní
- Příloha 24** Kukla v poloze na boku. Foto: vlastní
- Příloha 25** Kukla v poloze na břiše. Foto: vlastní
- Příloha 26** Tmavé zbarvení kukly, krátce před vylíhnutím motýla. Foto: vlastní
- Příloha 27** Uvolněné pouzdro kukly. Foto: vlastní
- Příloha 28** První dospělý jedinec, nevypnutá pomuchlaná křídla. Foto: vlastní
- Příloha 29** Detail nevypnutých křídel. Foto: vlastní
- Příloha 30** Dospělec motýla. Foto: vlastní
- Příloha 31** Právě vylíhlý jedinec. Foto: vlastní
- Příloha 32** Samec motýla *Minois dryas*. Foto: vlastní
- Příloha 33** Samice motýla, vypínání křídel. Foto: vlastní

Příloha 1 Zaznamenávání 1. fáze pokusu - živné rostliny housenky

6.6.2015										
HOUSENKA	1	2	3	4	5	6	7	8	9	10
A	C	K	X	K	X	N	N	N	N	N
B	C	K	X	K	X	N	N	N	N	N
C	X	K	X	C	X	N	N	N	N	N
D	X	K	X	C	X	N	N	N	N	N
E	K	K	X	K	X	N	N	N	N	N
F	N	N	N	N	N	K	K	X	X	X
G	N	N	N	N	N	X	K	X	X	X
H	N	N	N	N	N	C	K	X	X	X
CH	N	N	N	N	N	K	X	X	X	X
I	N	N	N	N	N	C	X	X	X	X
J	N	N	N	N	N	C	K	X	X	X
7.6.2015										
HOUSENKA	1	2	3	4	5	6	7	8	9	10
A	C	K	X	K	X	N	N	N	N	N
B	C	K	X	K	X	N	N	N	N	N
C	X	K	X	C	X	N	N	N	N	N
D	X	K	X	C	X	N	N	N	N	N
E	C	K	X	K	X	N	N	N	N	N
F	N	N	N	N	N	K	K	X	X	X
G	N	N	N	N	N	X	K	X	X	X
H	N	N	N	N	N	C	K	X	X	X
CH	N	N	N	N	N	K	X	X	X	X
I	N	N	N	N	N	C	X	X	X	X
J	N	N	N	N	N	C	K	X	X	X
8.6.2015										
HOUSENKA	1	2	3	4	5	6	7	8	9	10
A	K	K	X	K	X	N	N	N	N	N
B	C	K	X	K	X	N	N	N	N	N
C	K	K	X	C	X	N	N	N	N	N
D	K	K	X	C	X	N	N	N	N	N
E	K	K	X	C	X	N	N	N	N	N
F	N	N	N	N	N	K	K	X	X	X
G	N	N	N	N	N	K	K	X	X	X
H	N	N	N	N	N	C	K	X	X	X
CH	N	N	N	N	N	K	K	X	X	X
I	N	N	N	N	N	C	X	X	X	X
J	N	N	N	N	N	C	X	X	X	X
9.6.2015										
HOUSENKA	1	2	3	4	5	6	7	8	9	10
A	C	K	X	K	X	N	N	N	N	N
B	C	K	X	K	X	N	N	N	N	N
C	K	C	X	C	X	N	N	N	N	N

D	X	K	X	C	X	N	N	N	N	N
E	K	K	X	C	X	N	N	N	N	N
F	N	N	N	N	N	K	K	X	X	X
G	N	N	N	N	N	X	C	X	X	X
H	N	N	N	N	N	C	K	X	X	X
CH	N	N	N	N	N	K	X	X	X	X
I	N	N	N	N	N	C	K	X	X	X
J	N	N	N	N	N	C	K	X	X	X
10.6.2015										
HOUSENKA	1	2	3	4	5	6	7	8	9	10
A	N	N	N	N	N	X	C	X	X	X
B	N	N	N	N	N	K	X	X	X	X
C	N	N	N	N	N	K	X	X	X	X
D	N	N	N	N	N	C	X	X	X	X
E	N	N	N	N	N	X	K	X	X	X
F	C	X	X	K	X	N	N	N	N	N
G	C	X	X	K	X	N	N	N	N	N
H	K	X	X	C	X	N	N	N	N	N
CH	X	K	X	K	X	N	N	N	N	N
I	C	X	X	X	X	N	N	N	N	N
J	X	K	X	K	X	N	N	N	N	N
11.6.2015										
HOUSENKA	1	2	3	4	5	6	7	8	9	10
A	N	N	N	N	N	X	C	X	X	X
B	N	N	N	N	N	K	X	X	X	X
C	N	N	N	N	N	K	K	X	X	X
D	N	N	N	N	N	C	X	X	X	X
E	N	N	N	N	N	X	K	X	X	X
F	C	X	X	X	X	N	N	N	N	N
G	X	K	X	C	X	N	N	N	N	N
H	X	X	X	C	X	N	N	N	N	N
CH	X	K	X	K	X	N	N	N	N	N
I	K	X	X	K	X	N	N	N	N	N
J	X	C	X	K	X	N	N	N	N	N
12.6.2015										
HOUSENKA	1	2	3	4	5	6	7	8	9	10
A	N	N	N	N	N	X	C	X	X	X
B	N	N	N	N	N	K	X	X	X	X
C	N	N	N	N	N	K	K	X	X	X
D	N	N	N	N	N	X	C	X	X	X
E	N	N	N	N	N	K	X	X	X	X
F	K	K	X	X	X	N	N	N	N	N
G	K	X	X	K	X	N	N	N	N	N
H	C	X	X	C	X	N	N	N	N	N
CH	C	X	X	X	X	N	N	N	N	N
I	K	X	X	K	X	N	N	N	N	N

J	X	K	X	K	X	N	N	N	N	N
13.6.2015										
HOUSENKA	1	2	3	4	5	6	7	8	9	10
A	N	N	N	N	N	X	C	X	X	X
B	N	N	N	N	N	K	K	X	X	X
C	N	N	N	N	N	K	X	X	X	X
D	N	N	N	N	N	C	X	X	X	X
E	N	N	N	N	N	X	K	X	X	X
F	C	X	X	K	X	N	N	N	N	N
G	C	X	X	K	X	N	N	N	N	N
H	K	X	X	K	X	N	N	N	N	N
CH	X	K	X	K	X	N	N	N	N	N
I	C	X	X	K	X	N	N	N	N	N
J	K	X	X	K	X	N	N	N	N	N

Příloha 2: Zaznamenávání 2. fáze pokusu – preference jednotlivých travních druhů patřících do potravního spektra housenek

Druh trávy	Den	Housenka													
		A	B	C	D	E	F	G	H	CH	I	J			
srha laločná	14.6.2015	1	0	1	1	0	1	1	0	1	1	1	8	49	37,12
	15.6.2015	1	1	1	1	0	1	1	0	0	1	0	7		
	16.6.2015	1	1	0	1	1	0	0	1	1	1	1	8		
	17.6.2015	-	-	0	1	1	0	0	1	1	0	1	5		
	18.6.2015	-	-	1	1	1	0	0	1	1	0	0	5		
	19.6.2015	-	-	-	0	1	1	0	1	1	1	1	6		
	20.6.2015	-	-	-	-	0	1	-	-	-	1	1	3		
	21.6.2015	-	-	-	-	1	1	-	-	-	1	1	4		
	22.6.2015	-	-	-	-	1	0	-	-	-	1	1	3		
	23.6.2015	-	-	-	-	-	0	-	-	-	0	-	0		
	24.6.2015	-	-	-	-	-	0	-	-	-	-	-	0		
	25.6.2015	-	-	-	-	-	-	-	-	-	-	-	0		
26.6.2015	-	-	-	-	-	-	-	-	-	-	-	0			
košťava červená	14.6.2015	1	0	0	0	0	0	0	0	0	0	0	1	9	6,82
	15.6.2015	0	0	0	0	1	0	0	0	0	1	0	2		
	16.6.2015	0	0	1	0	0	0	0	0	0	0	0	1		
	17.6.2015	-	-	0	0	0	0	0	0	0	0	0	0		
	18.6.2015	-	-	1	0	0	0	0	1	0	0	0	2		
	19.6.2015	-	-	-	0	0	1	0	0	0	0	0	1		
	20.6.2015	-	-	-	-	0	0	-	-	-	0	0	0		
	21.6.2015	-	-	-	-	1	0	-	-	-	0	0	1		
	22.6.2015	-	-	-	-	0	0	-	-	-	0	0	0		
	23.6.2015	-	-	-	-	-	1	-	-	-	0	-	1		
	24.6.2015	-	-	-	-	-	0	-	-	-	-	-	0		
25.6.2015	-	-	-	-	-	-	-	-	-	-	-	0			

	26.6.2015	-	-	-	-	-	-	-	-	-	-	-	0		
svěřep vzpřímený	14.6.2015	0	1	1	1	1	1	1	1	1	1	1	10	57	43,18
	15.6.2015	1	1	1	1	1	1	1	0	0	1	1	9		
	16.6.2015	1	1	1	0	1	0	0	1	0	1	1	7		
	17.6.2015	-	-	1	1	0	0	1	1	1	0	1	6		
	18.6.2015	-	-	0	1	1	1	1	1	1	0	1	7		
	19.6.2015	-	-	-	0	1	1	0	1	1	1	1	6		
	20.6.2015	-	-	-	-	1	1	-	-	-	1	0	3		
	21.6.2015	-	-	-	-	1	1	-	-	-	1	1	4		
	22.6.2015	-	-	-	-	0	1	-	-	-	1	1	3		
	23.6.2015	-	-	-	-	-	1	-	-	-	1	-	2		
	24.6.2015	-	-	-	-	-	0	-	-	-	-	-	0		
	25.6.2015	-	-	-	-	-	-	-	-	-	-	-	0		
	26.6.2015	-	-	-	-	-	-	-	-	-	-	-	0		
ostřice kalužní	14.6.2015	1	0	0	0	0	0	0	1	0	0	0	2	9	6,82
	15.6.2015	0	0	0	0	0	0	0	0	0	0	0	0		
	16.6.2015	1	0	0	1	0	0	0	0	0	0	0	2		
	17.6.2015	-	-	0	0	0	0	0	0	0	0	0	0		
	18.6.2015	-	-	0	0	0	0	1	0	0	1	0	2		
	19.6.2015	-	-	-	0	0	1	0	0	0	0	0	1		
	20.6.2015	-	-	-	-	0	0	-	-	-	0	0	0		
	21.6.2015	-	-	-	-	1	0	-	-	-	1	0	2		
	22.6.2015	-	-	-	-	0	0	-	-	-	0	0	0		
	23.6.2015	-	-	-	-	-	0	-	-	-	0	-	0		
	24.6.2015	-	-	-	-	-	0	-	-	-	-	-	0		
	25.6.2015	-	-	-	-	-	-	-	-	-	-	-	0		
	26.6.2015	-	-	-	-	-	-	-	-	-	-	-	0		
ovsík vyvýšený	14.6.2015	0	0	0	0	0	0	0	0	0	1	0	1	8	6,06
	15.6.2015	0	0	1	0	0	0	0	0	0	0	0	1		
	16.6.2015	0	0	0	0	0	1	0	0	0	0	0	1		
	17.6.2015	-	-	0	0	0	0	0	0	1	0	0	1		
	18.6.2015	-	-	0	1	0	0	0	0	0	0	0	1		
	19.6.2015	-	-	-	0	0	0	0	1	0	0	0	1		
	20.6.2015	-	-	-	-	0	0	-	-	-	0	1	1		
	21.6.2015	-	-	-	-	1	0	-	-	-	0	0	1		
	22.6.2015	-	-	-	-	0	0	-	-	-	0	0	0		
	23.6.2015	-	-	-	-	-	-	-	-	-	0	-	0		
	24.6.2015	-	-	-	-	-	-	-	-	-	-	-	0		
	25.6.2015	-	-	-	-	-	-	-	-	-	-	-	0		
	26.6.2015	-	-	-	-	-	-	-	-	-	-	-	0		
		8	5	10	11	17	17	7	12	10	19	16	132		100,00

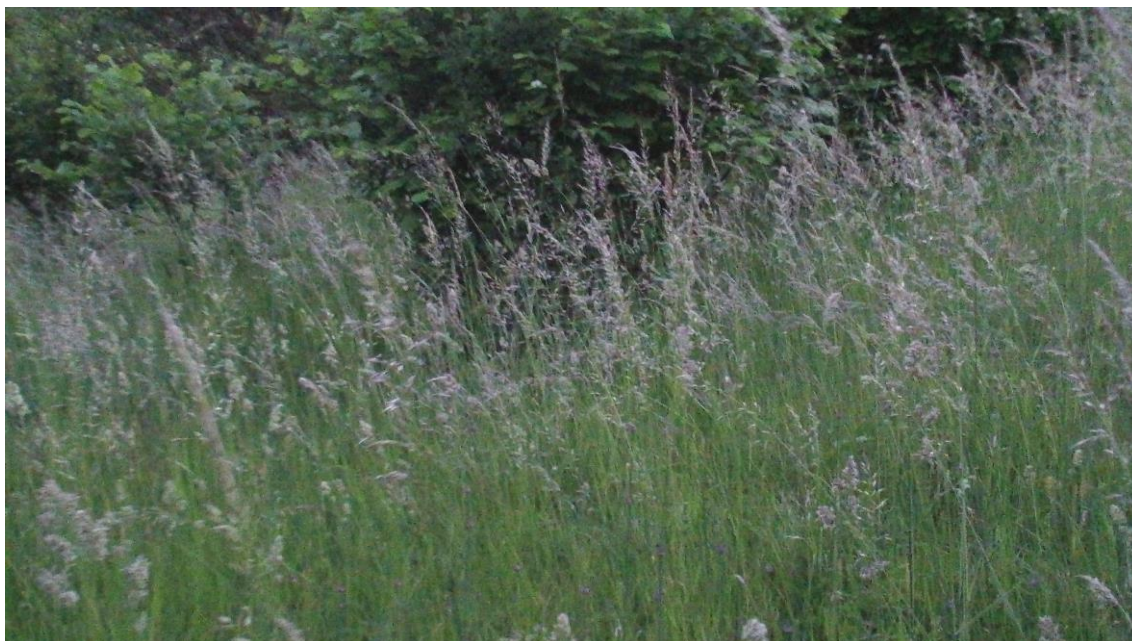
Příloha 3: Část Žehuňské louky, na které byl proveden sběr housenek. Foto: vlastní



Příloha 4 Pohled na Žehuňskou louku. Foto: Michaela Millarová



Příloha 5 Travní květenství, Žehuňská louka. Foto: vlastní



Příloha 6 Východní část NPR Kněžičky. Zdroj: <http://zehunskyrybnik.webnode.cz/ochrana-a-ohrozeni/>



Příloha 7 Chovná zařízení pro housenky *Minois dryas*, před zahájením experimentu. Foto: vlastní.



Příloha 8 Noční aktivita housenky. Foto: vlastní.



Příloha 9 Housenka přijímající list. Foto: vlastní



Příloha 10 Pohled na housenku, bez aktivity během dne. Foto: vlastní



Příloha 11 Housenka zahrabávající se do půdního substrátu. Foto: vlastní



Příloha 12 Nehybnost v poloze těsně před přechodem do stádia kukly. Foto: vlastní



Příloha 13 Srovnání housenky před zakuklením x aktivní housenky. Foto: vlastní



Příloha 14 Květenství sveřepu vzpřímeného *Bromus erectus*. Zdroj: www.biolib.cz, Ondřej Zicha



Příloha 15 Sveřep vzpřímený *Bromus erectus*. Zdroj: www.biolib.cz, Ondřej Zicha



Příloha 16 Květenství ostřice kalužní *Carex acutiformis*. Zdroj: www.biolib.cz, Michael Kesl



Příloha 17 Květenství srhy laločnaté *Dactylis glomerata*, Zdroj: www.biolib.cz, Zbyněk Sovík



Příloha 18 Květenství kostřavy červené *Festuca rubra*, Zdroj: www.biolib.cz, Zbyněk Sovík



Příloha 19 Květenství ovsíku vyvýšeného *Arrhenatherum elativ*. Zdroj: www.biolib.cz, Zbyněk Sovík



Příloha 20 Housenka A, 2-3 hodiny po zakuklení, v hlavové části patrná svlečka. Foto: vlastní



Příloha 21 Kukly housenek, starší kukla vlevo vykazuje tmavší zbarvení. Foto: vlastní



Příloha 22 Kukla, v přední části viditelná svlečka. Foto: vlastní



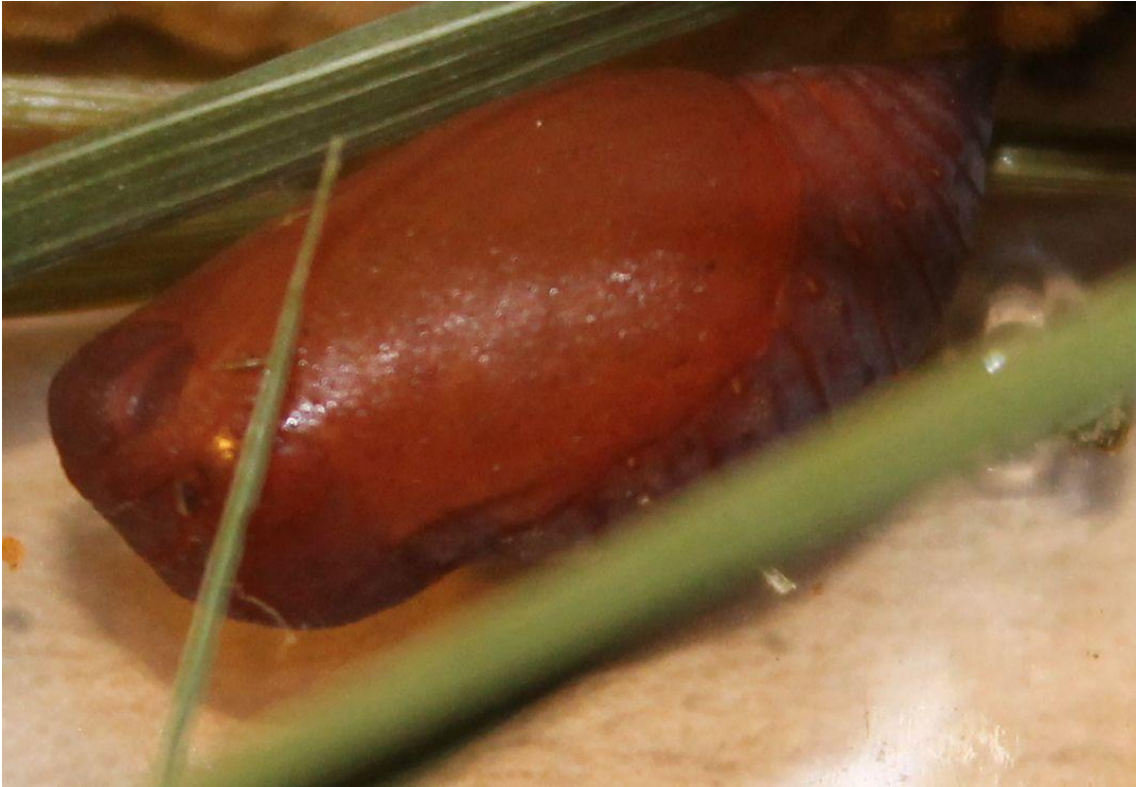
Příloha 23 Kukla v poloze na zádech. Foto: vlastní



Příloha 24 Kukla v poloze na boku. Foto: vlastní



Příloha 25 Kukla v poloze na břiše. Foto: vlastní



Příloha 26 Tmavé zbarvení kukly, krátce před vylíhnutím motýla. Foto: vlastní



Příloha 27 Uvolněné pouzdro kukly. Foto: vlastní



Příloha 28 První dospělý jedinec, nevypnutá pomuchlaná křídla. Foto: vlastní



Příloha 29 Detail nevypnutých křídel. Foto: vlastní



Příloha 30 Dospělec motýla. Foto: vlastní



Příloha 31 Právě vylíhlý jedinec. Foto: vlastní



Příloha 32 Samec motýla *Minois dryas*. Foto: vlastní



Příloha 33 Samice motýla, vypínání křídel. Foto: vlastní

