

Příloha 1 – Fotodokumentace

Snímek 1 – *Metasequoia glyptostroboides* porostlá břečťanem (*Hedera helix*) v zámeckém parku Lednice (Pavlíček, 2014)



Snímek 6 – Šiška *Metasequoia glyptostroboides* zapůjčená od pana Ing. Burdy v Průhonickém parku (Pavlíček, 2014)



Snímek 2 – Růst větví u *Metasequoia glyptostroboides* v zámeckém parku Lednice (Pavlíček, 2014)



Snímek 7 – Odlupující se borka *Metasequoia glyptostroboides* v dlouhých načervenalých pruzích (Pavlíček, 2014)



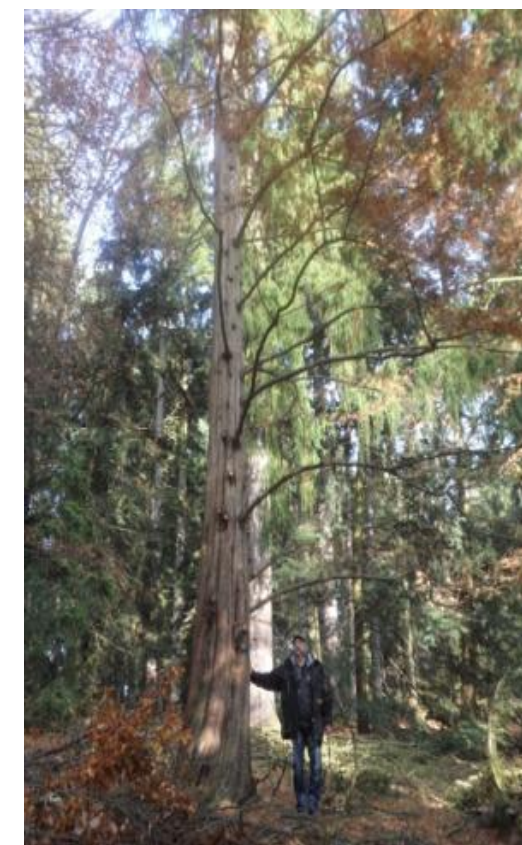
Snímek 3 – Rovný kmen a odlupující se borka metasekvoje *Metasequoia glyptostroboides* (Pavlíček, 2014)



Snímek 4 – Habitus *Metasequoia glyptostroboides* zachycen v zimním období v botanické zahradě přírodovědné fakulty Masarykovy univerzity v Brně (Pavlíček, 2015)



Snímek 5 – Řez *Metasequoia glyptostroboides* v zámeckém parku Průhonice (Pavlíček, 2014)



Snímek 8 – Pohled na skupinu tisovců (*Taxodium distichum*) odrážející se ve vodní hladině v zámeckém parku Lednice (Pavlíček, 2014)



Snímek 9 – Pohled na skupinu tisovců (*Taxodium distichum*) odrážející se ve vodní hladině v zámeckém parku Lednice (Pavlíček, 2014)



Snímek 10 – Pneumatofory, či „dýchací kořeny“ *Taxodium distichum* (Pavlíček, 2014)



Snímek 11 – Skupinka nově vysázených tisovců v zámeckém parku Průhonice (Pavlíček, 2014)



Snímek 12 – Pneumatofory a odrážející se jedinec *Taxodium distichum* ve vodní hladině (Pavlíček, 2014)

Snímek 13 – Krásný jedinec pajehličníku přeslenitého (*Cunninghamia lanceolata*) v porovnání se člověkem (Pavlíček, 2014)



Snímek 14 – Obrážející větve pajehličníku vespod kmene. (Pavlíček, 2015)



Snímek 15 – *Cunninghamia lanceolata* rostoucí v arboretu Nový Dvůr u Opavy (Pavlíček, 2014)



Snímek 16 – Dlouze kopinaté lesklé listy *Cunninghamia lanceolata* (Pavlíček, 2014)



Snímek 17 – Svěže zelené listy *Cunninghamia lanceolata* v kontrastu se sněhem (Pavlíček, 2015)



Snímek 18 – *Cryptomeria japonica* 'Pygmaea' (Pavliček, 2014)



Snímek 19 – Detail větvičky *Cryptomeria japonica* 'Pygmaea' (Pavliček, 2014)



Snímek 20 – Dospělí jedinci *Cryptomeria japonica* v arboretu Nový Dvůr u Opavy (Pavliček, 2014)



Snímek 21 – Kulovité, ostnité šišky vyrůstající na konci větvěk *Cryptomeria japonica* (Pavliček, 2014)



Snímek 22 – Šišky se objevují většinou až po 40 letech (Pavliček, 2014)



Snímek 23 – Sekvojovec (*Sequoiadendron giganteum*) rostoucí ve svahu v Průhonickém parku (Pavlíček, 2014)



Snímek 24 – *Sequoiadendron giganteum* 'Von Martin' ve srovnání s člověkem (Pavlíček, 2014)



Snímek 25 – *Sequoiadendron giganteum*, měřící v prsní výšce 400 cm v obvodu (Pavlíček, 2014)



Snímek 26 – Šišky *Sequoiadendron giganteum* (Pavlíček, 2014)



Snímek 27 – Větvička *Sequoiadendron giganteum* a chráněný kmen železným pletivem proti zvěři (Pavlíček, 2014)



Snímek 28 – Nově vysázený *Sciadopitys verticillata* 'Gruene Kugel' (Pavliček, 2014)



Snímek 29 – *Sciadopitys verticillata* zpevněný dřevěným kůlem (Pavliček, 2014)



Snímek 30 – Jedinec *Sciadopitys verticillata* rostoucí v arboretu Nový Dvůr u Opavy (Pavliček, 2014)



Snímek 31 – Slunéčka sedmitečné obývající větvičku *Sciadopitys verticillata* 'Gruene Kugel' (Pavliček, 2014)



Snímek 32 – Jehlice na koncích větví v paprscitém uspořádání *Sciadopitys verticillata* (Pavliček, 2014)



Příloha 2 – Přehled kultivarů nabízeného ve světě (převzato dle Hoffman, 2000)

Athrotaxis

cupressoides
× *laxifolia*

Cunninghamia

konishii

- 'Little Leo'

lanceolata

- 'Banó' (*C. lanceolata* 'Compacta')
- 'Compacta': *C. lanceolata* 'Banó'
- 'Glauca'

Cryptomeria

japonica

- 'Aracarioides'
- 'Argenteovariegata': *C. japonica* 'Nana albospica'
- 'Aritaki'
- 'Aurescens'
- 'Bandai'
- 'Barabits Gold' (*C. japonica* 'Hungarian Gold')
- 'Benjamin Franklin'
- 'Broom'
- 'Buckiscope'
- 'Compacta' (*C. japonica* var. *lobbii compacta*)
- 'Compressa'
- 'Cristata'
- 'Dacrydioides'
- 'Dinger'
- 'Dutch Discovery'
- 'Elegans'
- 'Elegans aurea'
- 'Elegans Compacta'
- var. *elegant nana*: *C. japonica* 'Pygmaea'
- 'Elegans Viridis'
- 'Fasciata'
- 'Giokommo'
- 'Globosa Nana'
- 'Golden Promise'
- 'Gracilis'
- 'Hungarian Gold': *C. japonica* 'Barabits Gold'
- 'Ikari'
- 'Jindai'
- 'Kilmacurragh'
- 'Kohui'
- 'Koshyi'
- 'Little Champion'
- 'Little Diamond'
- 'Little Globe'

- 'Lobbii'
- var. *lobbii compacta*: *C. japonica* 'Compacta'
- 'Mankichi-sugi': *C. japonica* 'Monstrosa Nana'
- 'Monstrosa'
- 'Monstrosa Nana' (*C. japonica* 'Mankichi-sugi')
- 'Mushroom'
- 'Nana'
- 'Nana Albospica' (*C. japonica* 'Argenteovariegata')
- 'Negire'
- 'Osaka-tama'
- 'Pipo'
- 'Pygmaea' (*C. japonica* var. *elegans nana*)
- 'Pyramidata'
- 'Rasen'
- 'Sekkan'
- var. *sinensis*
- 'Spiralis'
- 'Spiraliter Falcata'
- 'Taisho-tama'
- 'Tansu'
- 'Tenzan'
- 'Tilford Gold'
- 'Vilmorin Gold'
- 'Vilmoriniana'
- 'Winter Bronze'
- 'Yokohama'
- 'Yoshino'

Glyptostrobus

lineatus: *G. pensilis*
pensilis (*G. lineatus*)

Metasequoia

glyptostroboides

- 'All Bronze'
- 'Chubby'
- 'Creme'
- 'Emerald Feathers'
- 'Golden Dawn'
- 'Golden Guusje'
- GOLDRUSH (= 'Ogon')
- 'Hamlets Broom'
- 'Jack Frost'
- 'Little Creamy'
- 'Maitthaei': *M. glyptostroboides* 'Maitthaei Broom'
- 'Maitthaei Broom' (*M. glyptostroboides* 'Maitthaei')
- 'Miss Grace'
- 'Moerheim'
- 'National'
- 'Ogon' (GOLDRUSH)
- 'Schirrmanns Nordlicht'

- 'Sheridan Spire'
- 'Silhouette'
- 'Spring Cream'
- 'Vada'
- 'Waasland'
- 'White Spot'

Sciadopitys

verticillata

- 'Aurea'
- 'Compacta'
- 'Gold Star'
- 'Golden Rush'
- 'Grüne Kugel'
- 'Mecki'
- 'Picola'
- 'Speerspitze'
- 'Sternschnuppe'

Sequoia

gigantea: Sequoiadendron giganteum

sempervirens

- 'Adpressa'
- 'Big Bonsai'
- 'Glauca'
- 'Martin'
- 'Pendula'
- 'Prostrata'
- 'Varegata'
- 'Winter Blue'

Sequoiadendron

giganteum (Sequoia gigantea)

- 'Bajojeka'
- 'Barabits Requiem' (*S. giganteum* 'Requiem')
- 'Beautiful Jop' (*S. giganteum* 'Dwarf White')
- 'Blauer Eichzwerg'
- 'Bultinck Yellow'
- 'Cannibal'
- 'Compactum'
- 'Curly Green'
- 'Desperado'
- 'Dwarf White': *S. giganteum* 'Beautiful Jop'
- 'France Beauty'
- 'Glaucum'
- 'Green Lightening'
- 'Greenpeace'
- 'Hazel Smith'
- 'Julian'
- 'Lighting Green'
- 'Little Stan'

- 'Neuchatel'
- 'Pendulum'
- 'Pierie'
- 'Powdered Blue'
- 'Pygmaeum'
- 'Requiem': *S. giganteum* 'Barabits Requiem'
- 'Variegatum'

Taxodium

ascendens: *T. distichum* var. *imbricatum*

distichum

- AUTUMN GOLD (= 'Sofine')
- 'Cascade Falls' ^{PBR}
- 'Cave Hill'
- 'Hursley Park'
- var. *imbricatum* (*T. ascendens*)
- 'Nanging Beauty'
- 'Nutans' (*T. distichum* 'Pendula')
- 'Pendens'
- 'Pendula': *T. distichum* 'Nutans'
- 'Pevé Minaret'
- 'Pevé Yellow'
- 'Prairie Sentinel'
- 'Schloss Herten'
- 'Schwerin'
- 'Secret'
- 'Sofine' (AUTUMN GOLD)

Taiwania

cryptomerioides

Příloha 3 – Tabulky nabídky dřevin svazu školkařů České republiky

Tabulka 1 – Celkový přehled nabízeného sortimentu v ČR.

	Rod	Druh	Kultivar	Velikost	Cena	Dostupné ks.	Firma
1	<i>Cryptomeria</i>	<i>japonica</i>	'Vilmorinian Gold'	25-30, C 2 L	-	32	Agarden
2	<i>Cryptomeria</i>	<i>japonica</i>	'Elegans viridis'	40-60, C 4 L	-	56	Agarden
3	<i>Cryptomeria</i>	<i>japonica</i>	'Nana'	km.80cm, C 15 L,	-	4	Agarden
4	<i>Cryptomeria</i>	<i>japonica</i>	'Vilmorinian a'	15-20, C 2 L	-	685	Agarden
5	<i>Cryptomeria</i>	<i>japonica</i>	'Compressa'	v 25-30, ko2l	220	7	Dagmar Levová – Zahradní centrum Slaný
6	<i>Cryptomeria</i>	<i>japonica</i>	'Cristata'	v 50-60, ko5l	465	2	Dagmar Levová - Zahradní centrum Slaný
7	<i>Cryptomeria</i>	<i>japonica</i>	'Cristata'	v 50-60, ko2,5l	345	11	Dagmar Levová - Zahradní centrum Slaný
8	<i>Cryptomeria</i>	<i>japonica</i>	'Cristata'	v 30-40, ko2,5l	250	4	Dagmar Levová - Zahradní centrum Slaný
9	<i>Cryptomeria</i>	<i>japonica</i>	'Elegans viridis'	v 80-100, ko12l	990	2	Dagmar Levová - Zahradní centrum Slaný
10	<i>Cryptomeria</i>	<i>japonica</i>	'Globosa Nana'	v 30-40, ko5l	540	13	Dagmar Levová - Zahradní centrum Slaný
11	<i>Cryptomeria</i>	<i>japonica</i>	'Koshiyi'	v 30-40, ko5l	315	11	Dagmar Levová - Zahradní centrum Slaný
12	<i>Cryptomeria</i>	<i>japonica</i>	'Little Champion'	v 40-50, ko5l	630	7	Dagmar Levová - Zahradní centrum Slaný
13	<i>Cryptomeria</i>	<i>japonica</i>	'Sekkan'	v 25-30, ko2,5l	230	2	Dagmar Levová - Zahradní centrum Slaný
14	<i>Cryptomeria</i>	<i>japonica</i>	'Sekkan'	v 40-50, ko2,5l	225	5	Dagmar Levová - Zahradní centrum Slaný
15	<i>Cryptomeria</i>	<i>japonica</i>	'Vilmorinian a'	v 25-30, ko2,5l	198	14	Dagmar Levová - Zahradní centrum Slaný
16	<i>Cryptomeria</i>	<i>japonica</i>	'Yokohama'	v 30-40, ko3l	258	5	Dagmar Levová - Zahradní centrum Slaný
17	<i>Cryptomeria</i>	<i>japonica</i>	'Jindai'	15-20, C2,5	95	50	DIKÉ spol. s r.o.
18	<i>Cryptomeria</i>	<i>japonica</i>	'Yokohama'	15-20, C2,5	95	50	DIKÉ spol. s r.o.
19	<i>Cryptomeria</i>	<i>japonica</i>		v 40-60, ko3l	198,01	5	Lesy hl. m. Prahy, Okrasná školka Děblice

20	<i>Cryptomeria</i>	<i>japonica</i>	'Sekkan'	v 20-25, ko2,5l	305	1	Lesy hl. m. Prahy, Okrasná školka Kbely
21	<i>Cryptomeria</i>	<i>japonica</i>	'Compressa'	15-20, C 2 L	-	254	Studený s.r.o.
22	<i>Cryptomeria</i>	<i>japonica</i>	'Vilmorinian Gold'	20-30, C 2 L	-	351	Studený s.r.o.
23	<i>Cryptomeria</i>	<i>japonica</i>	'Rasen'	v 60-80, ko2,5l	780	1	Surflora s.r.o.
24	<i>Cryptomeria</i>	<i>japonica</i>	'Rasen'	v 40-50, ko2,5l	520	1	Surflora s.r.o.
25	<i>Cryptomeria</i>	<i>japonica</i>	'Sekkan'	v 50-60, ko12l	720	1	Surflora s.r.o.
26	<i>Cryptomeria</i>	<i>japonica</i>	'Cristata'	30/40, 2 l	-	5	Školky Montano, spol. s r.o.
27	<i>Cryptomeria</i>	<i>japonica</i>	'Vilmorinian Gold'	5/15, 2 l	-	26	Školky Montano, spol. s r.o.
28	<i>Cryptomeria</i>	<i>japonica</i>	'Vilmorinian Gold'	20/30, 2,5 l	-	7	Školky Montano, spol. s r.o.
29	<i>Cryptomeria</i>	<i>japonica</i>	'Vilmorinian a'	20/30, 2,5 l	-	5	Školky Montano, spol. s r.o.
30	<i>Cryptomeria</i>	<i>japonica</i>	'Jindai'	v 20-30, #, ko2l	95	23	Školní lesní podnik v Kostelci nad Černými lesy
31	<i>Cryptomeria</i>	<i>japonica</i>	'Vilmorinian a Gold'	v 12-15, #, ko2l	95	14	Školní lesní podnik v Kostelci nad Černými lesy
32	<i>Cryptomeria</i>	<i>japonica</i>	'Yokohama'	v 15-20, #, ko2l	95	41	Školní lesní podnik v Kostelci nad Černými lesy
33	<i>Cryptomeria</i>	<i>japonica</i>		v 10-30, ko1,5l	68	280 6	Wotan Forest, a.s. - Školka Planá
34	<i>Cryptomeria</i>	<i>japonica</i>	'Monstrosa Nana'	v 15-25, ko1,5l	94	70	Wotan Forest, a.s. - Školka Planá
35	<i>Cryptomeria</i>	<i>japonica</i>	'Globosa Nana'	C 7,5	1260	1	Zahradnictví flos s. r. o
36	<i>Cryptomeria</i>	<i>japonica</i>	'Elegans viridis'	175-200, C 50	3620	2	Zahradnictví flos s. r. o.
37	<i>Cryptomeria</i>	<i>japonica</i>	'Elegans viridis'	200-250, C 50	4980	1	Zahradnictví flos s. r. o.
38	<i>Cryptomeria</i>	<i>japonica</i>	'Globosa Nana'	50-60, C 15	1900	2	Zahradnictví flos s. r. o.
39	<i>Cryptomeria</i>	<i>japonica</i>	'Globosa Nana'	40-50, C 15	2610	3	Zahradnictví flos s. r. o.
40	<i>Cryptomeria</i>	<i>japonica</i>	'Globosa Nana'	50-60, C 30	3130	2	Zahradnictví flos s. r. o.
41	<i>Cryptomeria</i>	<i>japonica</i>	'Monstrosa Nana'	0-40, K 2,5	-	70	Zahradnictví Petr Jelínek
42	<i>Metasequoia</i>	<i>glyptostroboides</i>		60-80, C 2,5 L	-	85	Agarden
43	<i>Metasequoia</i>	<i>glyptostroboides</i>		150-175, ZB	-	1	Agarden
44	<i>Metasequoia</i>	<i>glyptostroboides</i>		250-300, C 130 L, I.	-	21	Agarden
45	<i>Metasequoia</i>	<i>glyptostroboides</i>		250-300, ZB	-	3	Agarden
46	<i>Metasequoia</i>	<i>glyptostroboides</i>		v 125-150, KM 120, ko7,5l	1145	1	Dagmar Levová - Zahradní centrum Slaný
47	<i>Metasequoia</i>	<i>glyptostroboides</i>	'Matthaei Broom'	v 50-60, ko7,5l	497	1	Dagmar Levová - Zahradní centrum Slaný
48	<i>Metasequoia</i>	<i>glyptostroboides</i>	'Golden Dawn'	vk 80, 15-20, ko10l	480	14	DIKÉ spol. s r.o.
49	<i>Metasequoia</i>	<i>glyptostroboides</i>	'Goldrush'	vk 80, 15-20, ko10l	480	50	DIKÉ spol. s r.o.
50	<i>Metasequoia</i>	<i>glyptostroboides</i>	'Maithaie	vk 80, 15-20,	480	65	DIKÉ spol. s r.o.

			Broom´	ko10l			
51	<i>Metasequoia</i>	<i>glyptostroboides</i>	'Meracken White'	vk 80, 15-20, ko10l	480	11	DIKÉ spol. s r.o.
52	<i>Metasequoia</i>	<i>glyptostroboides</i>	'Spring Cream'	vk 80, 15-20, ko10l	480	23	DIKÉ spol. s r.o.
53	<i>Metasequoia</i>	<i>glyptostroboides</i>	'White Spot'	vk 80, 15-20, ko10l	480	10	DIKÉ spol. s r.o.
54	<i>Metasequoia</i>	<i>glyptostroboides</i>		v 200-250, ko50l	-	5	Kohoutek zahradnické služby
55	<i>Metasequoia</i>	<i>glyptostroboides</i>		v 20-30, ko2,5l	139	1	Lesy hl. m. Prahy, Okrasná školka Ďáblice
56	<i>Metasequoia</i>	<i>glyptostroboides</i>		v 200-250	1442	56	Lesy hl. m. Prahy, Okrasná školka Ďáblice
57	<i>Metasequoia</i>	<i>glyptostroboides</i>		v 175-200	1084	24	Lesy hl. m. Prahy, Okrasná školka Ďáblice
58	<i>Metasequoia</i>	<i>glyptostroboides</i>		v 125-150	595	18	Lesy hl. m. Prahy, Okrasná školka Ďáblice
59	<i>Metasequoia</i>	<i>glyptostroboides</i>	'Goldrush'	v 250-300, ko25l	1230	1	Lesy hl. m. Prahy, Okrasná školka Ďáblice
60	<i>Metasequoia</i>	<i>glyptostroboides</i>		v 175-200	1380	1	Okrasná školka Schuch Zdechovice
61	<i>Metasequoia</i>	<i>glyptostroboides</i>		v 200-250, bal60	1725	10	Okrasná školka Schuch Zdechovice
62	<i>Metasequoia</i>	<i>glyptostroboides</i>		v 200-250, ko160l	3027,38	1	Okrasná školka Schuch Zdechovice
63	<i>Metasequoia</i>	<i>glyptostroboides</i>	'Goldrush'	v 200-250, bal60	4312,5	5	Okrasná školka Schuch Zdechovice
64	<i>Metasequoia</i>	<i>glyptostroboides</i>	'Goldrush'	v 175-200, bal40	1725	10	Okrasná školka Schuch Zdechovice
65	<i>Metasequoia</i>	<i>glyptostroboides</i>	'Snow Flury'	v 175-200, bal40	1725	5	Okrasná školka Schuch Zdechovice
66	<i>Metasequoia</i>	<i>glyptostroboides</i>	'Snow Flury'	v 200-250, bal50	2070	15	Okrasná školka Schuch Zdechovice
67	<i>Metasequoia</i>	<i>glyptostroboides</i>	'Miss Grace'	km200, C 30 L	-	7	Studený s.r.o.
68	<i>Metasequoia</i>	<i>glyptostroboides</i>	'White Cracken'	ko12l	1350	1	Surflora s.r.o.
69	<i>Metasequoia</i>	<i>glyptostroboides</i>		v 200-225, bal	-	4	ŠKOLKY ALEJ, s.r.o.
70	<i>Metasequoia</i>	<i>glyptostroboides</i>		v 250-275, bal	-	5	ŠKOLKY ALEJ, s.r.o.
71	<i>Metasequoia</i>	<i>glyptostroboides</i>		v 300-350, bal	-	14	ŠKOLKY ALEJ, s.r.o.
72	<i>Metasequoia</i>	<i>glyptostroboides</i>		v 350-400, bal	-	4	ŠKOLKY ALEJ, s.r.o.
73	<i>Metasequoia</i>	<i>glyptostroboides</i>		v 175-200, dtbal	-	1	Školky Litomyšl, spol. s r.o.
74	<i>Metasequoia</i>	<i>glyptostroboides</i>		v 200-250, dtbal	-	3	Školky Litomyšl, spol. s r.o.
75	<i>Metasequoia</i>	<i>glyptostroboides</i>		v 250-300, dtbal	-	4	Školky Litomyšl, spol. s r.o.
76	<i>Metasequoia</i>	<i>glyptostroboides</i>		v 300-350, dtbal	-	1	Školky Litomyšl, spol. s r.o.
77	<i>Metasequoia</i>	<i>glyptostroboides</i>	'All Bronze'	10-12, ko25l	-	1	Školky Litomyšl, spol. s r.o.
78	<i>Metasequoia</i>	<i>glyptostroboides</i>	'Blue-ish'	8-10, ko25l	-	2	Školky Litomyšl, spol. s r.o.

79	<i>Metasequoia</i>	<i>glyptostroboides</i>	'Blue-ish'	v 80-100, ko4l	-	5	Školky Litomyšl, spol. s r.o.
80	<i>Metasequoia</i>	<i>glyptostroboides</i>	'Cream Glow'	v 175-200, dtbal	-	1	Školky Litomyšl, spol. s r.o.
81	<i>Metasequoia</i>	<i>glyptostroboides</i>	'Hamlet´s Broom'	vk 200, 10-12, ko40l	-	8	Školky Litomyšl, spol. s r.o.
82	<i>Metasequoia</i>	<i>glyptostroboides</i>	'Matthaei'	vk 180, 8-10, ko25l	-	4	Školky Litomyšl, spol. s r.o.
83	<i>Metasequoia</i>	<i>glyptostroboides</i>		v 80-100, #, ko3l	150	3	Školní lesní podnik v Kostelci nad Černými lesy
84	<i>Metasequoia</i>	<i>glyptostroboides</i>		v 250-300, #, koxxl	4800	5	Školní lesní podnik v Kostelci nad Černými lesy
85	<i>Metasequoia</i>	<i>glyptostroboides</i>		v 300-350, ko45l	2500	2	Školní lesní podnik v Kostelci nad Černými lesy
86	<i>Metasequoia</i>	<i>glyptostroboides</i>		v 400-450, ko90l	3000	4	Školní lesní podnik v Kostelci nad Černými lesy
87	<i>Metasequoia</i>	<i>glyptostroboides</i>		v 25-30, ko2,5l	130	1	Školní lesní podnik v Kostelci nad Černými lesy
88	<i>Metasequoia</i>	<i>glyptostroboides</i>		v 60-80, ko2,5l	170	9	Školní lesní podnik v Kostelci nad Černými lesy
89	<i>Metasequoia</i>	<i>glyptostroboides</i>	'Goldrush'	v 150-200, #, ko45l	2500	1	Školní lesní podnik v Kostelci nad Černými lesy
90	<i>Metasequoia</i>	<i>glyptostroboides</i>	'Snow Flury'	v 150-200, #, ko45l	2000	4	Školní lesní podnik v Kostelci nad Černými lesy
91	<i>Metasequoia</i>	<i>glyptostroboides</i>		A, v 12-15	20	334	Wotan Forest, a.s. - Školka Budišov
92	<i>Metasequoia</i>	<i>glyptostroboides</i>		v 20-50, ko1,5l	68	1556	Wotan Forest, a.s. - Školka Planá
93	<i>Metasequoia</i>	<i>glyptostroboides</i>		N, h11x11	50	1	Wotan Forest, a.s. - Školka Planá
94	<i>Metasequoia</i>	<i>glyptostroboides</i>	'Goldrush'	175-200, C 20	1985	1	Zahradnictví flos s. r. o.
95	<i>Metasequoia</i>	<i>glyptostroboides</i>		200-250, C 30	2150	3	Zahradnictví flos s. r. o.
96	<i>Metasequoia</i>	<i>glyptostroboides</i>		500-550, C 285	6780	3	Zahradnictví flos s. r. o.
97	<i>Metasequoia</i>	<i>glyptostroboides</i>		150+	-	6	Zahradnictví Gardenia - Miroslav Selucký
98	<i>Metasequoia</i>	<i>glyptostroboides</i>		300+	-	5	Zahradnictví Gardenia - Miroslav Selucký
99	<i>Metasequoia</i>	<i>glyptostroboides</i>		225-250, ZB	-	13	Zahradnictví Petr Jelínek
100	<i>Metasequoia</i>	<i>glyptostroboides</i>		250-275, ZB	-	5	Zahradnictví Petr Jelínek
101	<i>Metasequoia</i>	<i>glyptostroboides</i>		250-300, K 50-70	-	1	Zahradnictví Petr Jelínek
102	<i>Metasequoia</i>	<i>glyptostroboides</i>		275-300, ZB	-	2	Zahradnictví Petr Jelínek
103	<i>Metasequoia</i>	<i>glyptostroboides</i>		300-350, ZB	-	1	Zahradnictví Petr Jelínek
104	<i>Metasequoia</i>	<i>glyptostroboides</i>		350-400, ZB	-	3	Zahradnictví Petr Jelínek

105	<i>Metasequoia</i>	<i>glyptostroboides</i>		400-450, K 160	-	1	Zahradnictví Petr Jelínek
106	<i>Metasequoia</i>	<i>glyptostroboides</i>		450-500, ARP	-	1	Zahradnictví Petr Jelínek
107	<i>Metasequoia</i>	<i>glyptostroboides</i>		450-500, K230-285	-	1	Zahradnictví Petr Jelínek
108	<i>Metasequoia</i>	<i>glyptostroboides</i>		450-500, ZB	-	1	Zahradnictví Petr Jelínek
109	<i>Metasequoia</i>	<i>glyptostroboides</i>		500+, ARP	-	2	Zahradnictví Petr Jelínek
110	<i>Metasequoia</i>	<i>glyptostroboides</i>		500+, CZB	-	1	Zahradnictví Petr Jelínek
111	<i>Metasequoia</i>	<i>glyptostroboides</i>		500+, CZB	-	1	Zahradnictví Petr Jelínek
112	<i>Metasequoia</i>	<i>glyptostroboides</i>		500+, K 500	-	3	Zahradnictví Petr Jelínek
113	<i>Metasequoia</i>	<i>glyptostroboides</i>		500+, K 750	-	1	Zahradnictví Petr Jelínek
114	<i>Metasequoia</i>	<i>glyptostroboides</i>		500+, K 90-110	-	2	Zahradnictví Petr Jelínek
115	<i>Metasequoia</i>	<i>glyptostroboides</i>		500+, K230-285	-	1	Zahradnictví Petr Jelínek
116	<i>Metasequoia</i>	<i>glyptostroboides</i>			380	2	Zelená tvorba
117	<i>Sciadopitys</i>	<i>verticillata</i>		30-40, C 2,5 L	-	265	Agarden
118	<i>Sciadopitys</i>	<i>verticillata</i>		200-250, C 60 L	-	1	Agarden
119	<i>Sciadopitys</i>	<i>verticillata</i>		v 50-60, ko12l	2690	5	Dagmar Levová - Zahradní centrum Slaný
120	<i>Sciadopitys</i>	<i>verticillata</i>		v 30-40, ko5l	1480	6	Dagmar Levová - Zahradní centrum Slaný
121	<i>Sciadopitys</i>	<i>verticillata</i>	'Picola'	v 15-20, ko2,5l	330	1	Dagmar Levová - Zahradní centrum Slaný
122	<i>Sciadopitys</i>	<i>verticillata</i>		80-100, C 7,5 L	-	12	Studený s.r.o.
123	<i>Sciadopitys</i>	<i>verticillata</i>		v 30-40, ko5l	-	10	Školky Litomyšl, spol. s r.o.
124	<i>Sciadopitys</i>	<i>verticillata</i>	'Goldammer'	v 30-40, ko7,5l	-	8	Školky Litomyšl, spol. s r.o.
125	<i>Sciadopitys</i>	<i>verticillata</i>		v 12-15, #, ko1,5l	250	71	Školní lesní podnik v Kostelci nad Černými lesy
126	<i>Sciadopitys</i>	<i>verticillata</i>		25-30, C 4	1010	2	Zahradnictví flos s. r. o.
127	<i>Sciadopitys</i>	<i>verticillata</i>		50-60, C 15	3620	1	Zahradnictví flos s. r. o.
128	<i>Sciadopitys</i>	<i>verticillata</i>		70-80, C 15	4180	2	Zahradnictví flos s. r. o.
129	<i>Sequoia</i>	<i>sempervirens</i>	'Adpressa'	v 40-50, ko2l	258	16	Dagmar Levová - Zahradní centrum Slaný
130	<i>Sequoia</i>	<i>sempervirens</i>		v 100-150, ko7,5l	-	52	Konifery, s.r.o.
131	<i>Sequoiadendron</i>	<i>giganteum</i>	'Glaucum'	v 90-100, ko20l	1680	2	Dagmar Levová - Zahradní centrum Slaný
132	<i>Sequoiadendron</i>	<i>giganteum</i>	'Glaucum'	v 60-80, ko7,5l	950	7	Dagmar Levová - Zahradní centrum Slaný
133	<i>Sequoiadendron</i>	<i>giganteum</i>	'Glaucum'	v 50-60, ko3l	386	1	Dagmar Levová - Zahradní centrum

							Slaný
134	<i>Sequoiadendron</i>	<i>giganteum</i>	'Pendulum'	v 150-175, ko10l	1860	1	Dagmar Levová - Zahradní centrum Slaný
135	<i>Sequoiadendron</i>	<i>giganteum</i>		80-100, C10	295	3	DIKĚ spol. s r.o.
136	<i>Sequoiadendron</i>	<i>giganteum</i>		60-80, C2,5	160	30	DIKĚ spol. s r.o.
137	<i>Sequoiadendron</i>	<i>giganteum</i>		v 60-80, ko5l	-	48	Konifery, s.r.o.
138	<i>Sequoiadendron</i>	<i>giganteum</i>		v 60-80, ko10l	350,01	7	Lesy hl. m. Prahy, Okrasná školka Ďáblice
139	<i>Sequoiadendron</i>	<i>giganteum</i>		v 30-40, ko3l	150	2	Lesy hl. m. Prahy, Okrasná školka Ďáblice
140	<i>Sequoiadendron</i>	<i>giganteum</i>		v 150-200, kont	1615	1	Lesy hl. m. Prahy, Okrasná školka Kbely
141	<i>Sequoiadendron</i>	<i>giganteum</i>	'Glaucum'	v 50-60, ko7,5l	1040	1	Lesy hl. m. Prahy, Okrasná školka Kbely
142	<i>Sequoiadendron</i>	<i>giganteum</i>		v 150-175, bal50	1380	15	Okrasná školka Schuch Zdechovice
143	<i>Sequoiadendron</i>	<i>giganteum</i>		v 175-200, bal50	2070	8	Okrasná školka Schuch Zdechovice
144	<i>Sequoiadendron</i>	<i>giganteum</i>		v 30-40, ko3l	280	1	Surflora s.r.o.
145	<i>Sequoiadendron</i>	<i>giganteum</i>	'French Beauty'	v 60-80, ko5l	-	8	Školky Litomyšl, spol. s r.o.
146	<i>Sequoiadendron</i>	<i>giganteum</i>	'Greenpeace'	v 80-100, ko5l	-	1	Školky Litomyšl, spol. s r.o.
147	<i>Sequoiadendron</i>	<i>giganteum</i>	'Lightning Green'	v 80-100, ko5l		5	Školky Litomyšl, spol. s r.o.
148	<i>Sequoiadendron</i>	<i>giganteum</i>	'Pendulum'	v 60-80, ko5l		2	Školky Litomyšl, spol. s r.o.
149	<i>Sequoiadendron</i>	<i>giganteum</i>	'Philip Curtis'	v 40-50, ko5l		4	Školky Litomyšl, spol. s r.o.
150	<i>Sequoiadendron</i>	<i>giganteum</i>	'Pierie'	v 60-80, ko5l		2	Školky Litomyšl, spol. s r.o.
151	<i>Sequoiadendron</i>	<i>giganteum</i>		v 100-125, bal	950	17	Školní lesní podnik v Kostelci nad Černými lesy
152	<i>Sequoiadendron</i>	<i>giganteum</i>		v 100-125, #, ko45l	1500	23	Školní lesní podnik v Kostelci nad Černými lesy
153	<i>Sequoiadendron</i>	<i>giganteum</i>		v 125-150, bal	1200	26	Školní lesní podnik v Kostelci nad Černými lesy
154	<i>Sequoiadendron</i>	<i>giganteum</i>		v 150-200, bal	1500	17	Školní lesní podnik v Kostelci nad Černými lesy
155	<i>Sequoiadendron</i>	<i>giganteum</i>	'Glaucum'	v 100-125, bal	1200	8	Školní lesní podnik v Kostelci nad Černými lesy
156	<i>Sequoiadendron</i>	<i>giganteum</i>	'Glaucum'	v 125-150, bal	1500	23	Školní lesní podnik v Kostelci nad Černými lesy
157	<i>Sequoiadendron</i>	<i>giganteum</i>	'Glaucum'	v 150-175, bal	2000	3	Školní lesní podnik v Kostelci nad Černými lesy
158	<i>Sequoiadendron</i>	<i>giganteum</i>		v 20-40, ko3l	78	51	Wotan Forest, a.s. - Školka Planá
159	<i>Sequoiadendron</i>	<i>giganteum</i>		v 10-30, ko1,5l	68	242	Wotan Forest, a.s. - Školka Planá
160	<i>Sequoiadendron</i>	<i>giganteum</i>	'Pendulum'	150-175, K 50	-	3	Zahradnictví Petr

							Jelínek
161	<i>Sequoiadendron</i>	<i>giganteum</i>	'Pendulum'	175+, K 50	-	2	Zahradnictví Petr Jelínek
162	<i>Sequoiadendron</i>	<i>giganteum</i>			625	2	Zelená tvorba
163	<i>Taxodium</i>	<i>distichum</i>		600-700, C 1000 L,	-	1	Agarden
164	<i>Taxodium</i>	<i>distichum</i>	'Pevé Minaret'	150-175, C 50 L	-	2	Agarden
165	<i>Taxodium</i>	<i>distichum</i>	'Pevé Minaret'	175-200, C 50 L	-	8	Agarden
166	<i>Taxodium</i>	<i>distichum</i>	'Cascade Falls'	vk 100, 25-30, ko5l	695	22	DIKÉ spol. s r.o.
167	<i>Taxodium</i>	<i>distichum</i>	'Cascade Falls'	Km 150,ko5l, C5	795	6	DIKÉ spol. s r.o.
168	<i>Taxodium</i>	<i>distichum</i>	'Secrest'	Km 150,ko5l, C5	795	2	DIKÉ spol. s r.o.
169	<i>Taxodium</i>	<i>distichum</i>	'Cascade Falls'	v.40-60cm, ko 2,0 l	-	20	Horákovy školky - Ing. Dušan Horák
170	<i>Taxodium</i>	<i>distichum</i>	'Pevé Minaret'	v.20-30cm, ko 1,0 l	-	40	Horákovy školky - Ing. Dušan Horák
171	<i>Taxodium</i>	<i>distichum</i>	'Pevé Minaret'	v.15-20cm, ko 1,0 l	-	35	Horákovy školky - Ing. Dušan Horák
172	<i>Taxodium</i>	<i>distichum</i>	'Secrest'	v, 15-20cm, ko 1,0 l	-	5	Horákovy školky - Ing. Dušan Horák
173	<i>Taxodium</i>	<i>distichum</i>	'Schloss Herten'	v.15-20cm, Ko 1,0 l	-	20	Horákovy školky - Ing. Dušan Horák
174	<i>Taxodium</i>	<i>distichum</i>	'Schwerin'	v.20-30cm,Ko 1,0 l	-	20	Horákovy školky - Ing. Dušan Horák
175	<i>Taxodium</i>	<i>distichum</i>	'Cascade Falls'	km 120, ko10l	1098	3	Lesy hl. m. Prahy, Okrasná školka Ďáblice
176	<i>Taxodium</i>	<i>distichum</i>		300-350, C 30 L	-	5	Studený s.r.o.
177	<i>Taxodium</i>	<i>distichum</i>	'Pevé Minaret'	km90, C 10 L	-	8	Studený s.r.o.
178	<i>Taxodium</i>	<i>distichum</i>	'Novum Pendulum'	vk 100, ko5l	-	1	Školky Litomyšl, spol. s r.o.
179	<i>Taxodium</i>	<i>distichum</i>	'Cascade Falls'	vk 180, 8-10, ko25l	-	1	Školky Litomyšl, spol. s r.o.
180	<i>Taxodium</i>	<i>distichum</i>	'Cave Hill'	vk 40, ko2l	-	4	Školky Litomyšl, spol. s r.o.
181	<i>Taxodium</i>	<i>distichum</i>	'Pevé Minaret'	v 80-100, ko15l	-	1	Školky Litomyšl, spol. s r.o.
182	<i>Taxodium</i>	<i>distichum</i>	'Pevé Minaret'	v 150-200, ko15l	-	4	Školky Litomyšl, spol. s r.o.
183	<i>Taxodium</i>	<i>distichum</i>	'Pevé Minaret'	v 40-60, ko7,5l	-	2	Školky Litomyšl, spol. s r.o.
184	<i>Taxodium</i>	<i>distichum</i>	'Pevé Minaret'	v 40-60, ko7,5l	-	1	Školky Litomyšl, spol. s r.o.
185	<i>Taxodium</i>	<i>distichum</i>		v 20-60, ko1,5l	68	320	Wotan Forest, a.s. - Školka Planá
186	<i>Taxodium</i>	<i>distichum</i>		ok16-18, C 130	4190	1	Zahradnictví flos s. r. o.
187	<i>Taxodium</i>	<i>distichum</i>		ok16-18, C 285	5150	2	Zahradnictví flos s. r. o.
188	<i>Taxodium</i>	<i>distichum</i>	'Secrest'	40-50, C 10	1750	1	Zahradnictví flos s. r. o.
189	<i>Taxodium</i>	<i>distichum</i>	'Pevé Minaret'	300-350, K 90-130	-	2	Zahradnictví Petr Jelínek
190	<i>Taxodium</i>	<i>distichum</i>		v 350-400, A4, bal	12800	1	Zahradnictví U krtka - Josef Roušal

Tabulka 2 – Jmenný seznam dodavatelů a výpis počtu kusů bez kultivarů školkařů České republiky

	Počet kusů					
	<i>Cryptomeria japonica</i>	<i>Metasequoia glyptostroboides</i>	<i>Sciadopitys verticillata</i>	<i>Sequoia sempervirens</i>	<i>Sequoiadendron giganteum</i>	<i>Taxodium distichum</i>
Agarden	-	110	266	-	-	1
Dagmar Levová - Zahradní centrum Slaný		1	11	-	-	-
DIKÉ spol. s r.o.	-	-	-	-	33	-
Horákovy školky - Ing. Dušan Horák	-	5	-	-	-	-
Kohoutek zahradnické služby	-	5	-	-	-	-
Konifery, s.r.o.	-	-	-	52	48	-
Lesy hl. m. Prahy, Okrasná školka Ďáblice	5	99	-	-	9	-
Lesy hl. m. Prahy, Okrasná školka Kbely	-	-	-	-	1	-
Okrasná školka Schuch Zdechovice	-	12	-	-	24	-
Studený s.r.o	-	-	12	-	-	5
Surflora s.r.o.	-	-	-	-	1	-
ŠKOLKY ALEJ, s.r.o.	-	27	-	-	-	-
Školky Litomyšl, spol. s r.o.	-	9	10	-	-	-
Školky Montano, spol. s r.o.	-	-	-	-	-	-
Školní lesní podnik v Kostelci nad Černými lesy	-	24	71	-	83	-
Wotan Forest, a.s. - Školka Budišov	-	334	-	-	-	-
Wotan Forest, a.s. - Školka Planá	2806	1557	-	-	293	320
Zahrad. flos s. r. o.	-	6	5	-	-	3
Zahradnictví Gardenia - Miroslav Selucký	-	11	-	-	-	-
Zahradnictví Petr Jelínek	-	40	-	-	-	-
Zahradnictví U krtka - Josef Roušal	-	-	-	-	-	1
Zelená tvorba	-	2	-	-	2	-

Tabulka 3 – Výpis dostupných kultivarů školkařů České republiky

	Kultivary					
	<i>Cryptomeria japonica</i>	<i>Metasequoia glyptostroboides</i>	<i>Sciadopitys verticillata</i>	<i>Sequoia sempervirens</i>	<i>Sequoiadendron giganteum</i>	<i>Taxodium distichum</i>
Agarden	-	-	-	-	-	'Vilmorinian Gold'
	-	-	-	-	-	'Elegans viridis'
	-	-	-	-	-	'Nana'
	-	-	-	-	-	'Vilmoriniana'
	-	-	-	-	-	'Pevé Minaret'
Dagmar Levová - Zahradní centrum Slaný	'Compressa'	'Matthaei Broom'	'Picola'	'Adpressa'	'Glaucum'	-
	'Cristata'	-	-	-	'Pendulum'	-
	'Elegans viridis'	-	-	-	-	-
	'Globosa Nana'	-	-	-	-	-
	'Koshiy'	-	-	-	-	-
	'Little Champion'	-	-	-	-	-
	'Sekkan'	-	-	-	-	-
	'Vilmoriniana'	-	-	-	-	-
	'Yokohama'	-	-	-	-	-
DIKÉ spol. s r.o.	'Jindai'	'Golden Dawn'	-	-	-	'Cascade Falls'
	'Yokohama'	'Goldrush'	-	-	-	'Secrest'
	-	'Maithae Broom'	-	-	-	-
	-	'McCracken White'	-	-	-	-
	-	'Spring Cream'	-	-	-	-
	-	'White Spot'	-	-	-	-
Horákovy školky - Ing. Dušan Horák	-	-	-	-	-	'Cascade Falls'
	-	-	-	-	-	'Pevé Minaret'
	-	-	-	-	-	'Secrest'
	-	-	-	-	-	'Schloss Herten'
	-	-	-	-	-	'Schwerin'
Kohoutek zahr.sluzby	-	-	-	-	-	-
Konifery, s.r.o.	-	-	-	-	-	-
Lesy hl. m. Prahy, Okr.š. Ďáblice	-	'Goldrush'	-	-	-	'Cascade Falls'
Lesy hl. m. Prahy, Okr.š.Kbely	'Sekkan'	-	-	-	'Glaucum'	-
Okrasná školka Schuch Zdechovice	-	'Goldrush'	-	-	-	-
	-	'Snow Flury'	-	-	-	-
Studený s.r.o	'Compressa'	'Miss Grace'	-	-	-	'Pevé Minaret'
	'Vilmorinian Gold'	-	-	-	-	-
Surflora s.r.o.	'Rasen'	'White Cracken'	-	-	-	-
	'Sekkan'	-	-	-	-	-
ŠKOLKY ALEJ, s.r.o.	-	-	-	-	-	-

Školky Litomyšl, spol. s r.o.	-	'All Bronze'	'Goldammer'	-	'French Beauty'	'Novum Pendulum'
	-	'Blue-ish'	-	-	'Greenpeace'	'Cascade Falls'
	-	'Cream Glow'	-	-	'Lightning Green'	'Cave Hill'
	-	'Hamlet 's Broom'	-	-	'Pendulum'	'Pevé Minaret'
	-	'Matthaei'	-	-	'Philip Curtis'	-
	-	-	-	-	'Pierie'	-
Školky Montano, spol. s r.o.	'Cristata'	-	-	-	-	-
	'Vilmorinian Gold'	-	-	-	-	-
	'Vilmoriniana'	-	-	-	-	-
Školní lesní podnik v Kostelci nad Černými lesy	'Jindai'	'Goldrush'	-	-	'Glaucum'	-
	'Vilmoriniana Gold'	'Snow Flury'	-	-	-	-
	'Yokohama'	-	-	-	-	-
Wotan Forest, a.s. - Školka Budišov	-	-	-	-	-	
Wotan Forest, a.s. - Školka Planá	'Monstrosa Nana'	-	-	-	-	
Zahradnictví flos s. r. o.	'Globosa Nana'	'Goldrush'	-	-	-	'Secrest'
	'Elegans viridis'	-	-	-	-	-
	'Globosa Nana'	-	-	-	-	-
Zahradnictví Gardenia - Miroslav Selucký	-	-	-	-	-	
Zahradnictví Petr Jelínek	'Monstrosa Nana'	-	-	-	-	'Pevé Minaret'
	'Pendulum'	-	-	-	-	-
Zahradnictví U krtka - Josef Roušal	-	-	-	-	-	
Zelená tvorba	-	-	-	-	-	

Příloha 4 – Vyhodnocení dřevin v terénu

Pořadové číslo	Rod	Druh	Kultivar, varieta, forma	Pěstební tvar	Výška (m)	Šířka koruny (m)	Výška nasazení koruny (m)	Obvod kmene (cm)	Věková kategorie (roky)	Vývojové stádium	Fyziol. složka vitality	Biomechanická sl. vitality	Poškození kmene	Poškození koruny	Výskyt hnilob a dutin	Nevhodné těžiště	Chybné větvení	Vitalita celková	Sadovnická hodnota	Půdní kryt	Svažitost terénu	Zápoj	Provoz	Místo měření	Poznámky
1	<i>Cryptomeria</i>	<i>japonica</i>	'Globosa'	N	0,75	4	0	-	(3)	4	2	1	1	2	1	1	2	1	3	Z	1	ZP	3	DZP	
2	<i>Cryptomeria</i>	<i>japonica</i>	'Pygmaea'	N	2	2	0	-	(4)	4	2	2	2	2	1	2	1	2	3	Z	1	ZS	3	DZP	
3	<i>Cryptomeria</i>	<i>japonica</i>		N	12	4	1	56	34	4	2	1	1	1	1	1	1	3	Z	2	RS	2	DZP	Plodící	
4	<i>Cryptomeria</i>	<i>japonica</i>		N	12	3	0	53	34	4	2	1	1	1	1	1	1	2	Z	2	RS	2	DZP	Plodící	
5	<i>Cryptomeria</i>	<i>japonica</i>		N	2	1	0	3	(1)	1	1	1	1	1	1	1	1	3	Z	2	RS	2	DZP		
6	<i>Cryptomeria</i>	<i>japonica</i>		N	2	1	1	4	(1)	1	1	1	1	1	1	1	1	3	Z	2	RS	2	DZP		
7	<i>Cryptomeria</i>	<i>japonica</i>		N	1,5	1	0	3	(1)	1	1	1	1	1	1	1	1	3	Z	2	RS	2	DZP		
8	<i>Cryptomeria</i>	<i>japonica</i>		N	1,5	1	0	3	(1)	1	1	1	1	1	1	1	1	3	Z	2	RS	2	DZP		
9	<i>Cryptomeria</i>	<i>japonica</i>		N	2	2	0	4	(1)	1	1	1	1	1	1	1	1	3	Z	2	RS	2	DZP		
10	<i>Cryptomeria</i>	<i>japonica</i>	'Cristata'	N	2,5	1	0	20	(1)	2	2	1	1	1	1	2	1	3	Z	1	-	5	DZP	Ve školce, k vysázení	
11	<i>Cryptomeria</i>	<i>japonica</i>		N	18,5	9	2	132	(5)	4	1	1	1	2	1	1	1	2	1	P	1	RS	3	AND	
12	<i>Cryptomeria</i>	<i>japonica</i>		N	17	6,5	2	114	(6)	4	1	1	1	1	1	1	1	2	Z	1	ZS	4	AND		
13	<i>Cryptomeria</i>	<i>japonica</i>		N	17	6	1	117	(6)	4	1	1	1	1	1	2	1	2	Z	1	ZS	4	AND		
14	<i>Cryptomeria</i>	<i>japonica</i>		N	14,5	7	2	142	(6)	4	1	1	1	1	1	1	2	2	Z	1	ZS	4	AND	Dvojkmen v 6,5 m	
15	<i>Cryptomeria</i>	<i>japonica</i>		N	12	4	2	108	(6)	4	1	1	1	2	1	1	1	2	Z	1	ZS	4	AND		
16	<i>Cryptomeria</i>	<i>japonica</i>		N	12	5	2	81+106	(6)	4	1	1	1	2	1	1	2	2	Z	1	ZS	4	AND	Suchý terminál, 2 kmen 0,5	
17	<i>Cryptomeria</i>	<i>japonica</i>		N	10	4	1	46	(3)	4	1	2	2	1	2	1	1	4	P	3	ZS	3	AND		
18	<i>Cryptomeria</i>	<i>japonica</i>		N	10	4	1	56	(3)	4	1	1	2	1	1	1	1	4	P	3	ZS	3	AND		
19	<i>Cryptomeria</i>	<i>japonica</i>		N	13	5	0	76	(3)	4	1	1	1	1	1	1	1	3	P	3	ZS	3	AND		
20	<i>Cryptomeria</i>	<i>japonica</i>		N	9,5	5	2	53	(3)	4	2	2	2	2	1	1	1	3	4	P	3	ZS	3	AND	Dvojkmen v 3,5 m
21	<i>Cryptomeria</i>	<i>japonica</i>		N	17	5,5	2	110	(6)	4	2	2	1	2	1	2	1	2	3	P	1	RS	4	PFMU	
22	<i>Cryptomeria</i>	<i>japonica</i>		N	3,5	2	0,5	25	(2)	2	1	2	1	2	1	1	1	3	P	1	ZS	4	PFMU		
23	<i>Cryptomeria</i>	<i>japonica</i>		N	3	2	0	22	(2)	2	1	2	2	1	1	1	1	3	P	1	ZS	4	PFMU	Dvojkmen	
24	<i>Cryptomeria</i>	<i>japonica</i>		N	3,5	2	0	25	(2)	2	1	1	1	1	1	1	1	3	P	1	ZS	4	PFMU		
25	<i>Cunninghamia</i>	<i>lanceolata</i>		N	1,5	0,5	0,5	7	(1)	2	3	2	1	1	1	1	2	3	4	T	1	S	2	DZP	
26	<i>Cunninghamia</i>	<i>lanceolata</i>		N	2	2	0,5	11	(2)	2	1	1	1	1	1	1	1	3	T	1	ZS	2	DZP	Jedinec přesazen	
27	<i>Cunninghamia</i>	<i>lanceolata</i>		N	10,5	8	0	97+87	(6)	4	1	1	1	1	1	1	2	3	T	1	RS	5	AND	Dvojkmen ve 30 cm.	
28	<i>Cunninghamia</i>	<i>lanceolata</i>		N	13	4	2	70+80	(4)	3	2	2	1	2	1	1	2	3	P	1	RS	4	PFMU		
29	<i>Metasequoia</i>	<i>glyptostroboides</i>		N	19	10	1	222	55	4	2	1	1	1	1	1	1	2	M	1	ZS	2	DZP		
30	<i>Metasequoia</i>	<i>glyptostroboides</i>		N	19	9	0	185	55	4	1	1	1	1	1	1	1	2	M	1	ZS	2	DZP		
31	<i>Metasequoia</i>	<i>glyptostroboides</i>		N	19	9	1,5	225	29	4	2	1	1	1	1	1	1	2	T	1	ZS	3	DZP		
32	<i>Metasequoia</i>	<i>glyptostroboides</i>		N	19	7	2	180	29	4	2	1	1	1	1	1	1	2	T	1	ZS	3	DZP		
33	<i>Metasequoia</i>	<i>glyptostroboides</i>		N	15	7	0,5	155	29	4	2	1	1	1	1	1	1	2	T	1	ZS	3	DZP		
34	<i>Metasequoia</i>	<i>glyptostroboides</i>		N	17	9	1,5	155	29	4	2	1	1	1	1	1	1	2	T	1	ZS	3	DZP		
35	<i>Metasequoia</i>	<i>glyptostroboides</i>		N	14	7	1,5	125	29	4	2	1	1	1	1	1	1	2	T	1	ZS	3	DZP		
36	<i>Metasequoia</i>	<i>glyptostroboides</i>		N	17	10	1,5	165	29	4	1	1	1	1	1	1	1	2	T	1	ZS	3	DZP		
37	<i>Metasequoia</i>	<i>glyptostroboides</i>		N	14	7	1	160	29	4	1	1	1	1	1	1	1	2	T	1	ZS	3	DZP		
38	<i>Metasequoia</i>	<i>glyptostroboides</i>		N	19	9	1,5	175	29	4	2	1	1	1	1	1	1	2	T	1	ZS	3	DZP		
39	<i>Metasequoia</i>	<i>glyptostroboides</i>		N	19	8	1,5	150	29	4	2	1	1	1	1	1	1	2	T	1	ZS	3	DZP		
40	<i>Metasequoia</i>	<i>glyptostroboides</i>		N	19	7	1,5	145	29	4	1	1	1	1	1	1	1	2	T	1	ZS	3	DZP		
41	<i>Metasequoia</i>	<i>glyptostroboides</i>		N	18	7	2	110	29	4	2	1	1	1	1	1	1	2	T	1	ZS	3	DZP		

Pořadové číslo	Rod	Druh	Kultivar, varieta, forma	Pěstební tvar	Výška (m)	Šířka koruny (m)	Výška nasazení koruny (m)	Obvod kmene (cm)	Věková kategorie (roky)	Vývojové stádium	Fyziol. složka vitality	Biomechanická sl. vitality	Poškození kmene	Poškození koruny	Výskyt hnilob a dutin	Nevhodné těžbiště	Chybné větvení	Vitalita celková	Sadovnická hodnota	Půdní kryt	Svažitosť terénu	Zápoj	Provoz	Místo měření	Poznámky
42	<i>Metasequoia</i>	<i>glyptostroboides</i>		N	18	7	2	120	29	4	2	1	1	1	1	1	1	1	2	T	1	ZS	3	DZP	
43	<i>Metasequoia</i>	<i>glyptostroboides</i>	'Spring Cream'	N	4	3	1	20	(2)	2	3	2	1	2	1	1	2	2	4	T	1	S	3	DZP	
44	<i>Metasequoia</i>	<i>glyptostroboides</i>		N	18	10	2	180	(7)	4	1	1	1	1	1	1	1	1	2	T	1	RS	5	RPW	
45	<i>Metasequoia</i>	<i>glyptostroboides</i>		N	5	2	1	18+18	13	2	1	2	1	1	1	2	2	2	3	T	1	ZS	3	AND	Dvojkmen u povrchu
46	<i>Metasequoia</i>	<i>glyptostroboides</i>		N	17	7	1,5	175	(6)	4	1	1	1	1	1	1	1	1	2	T	1	ZS	3	AND	
47	<i>Metasequoia</i>	<i>glyptostroboides</i>		N	15	7	1	170	(6)	4	1	1	1	1	1	1	1	1	2	T	1	ZS	3	AND	
48	<i>Metasequoia</i>	<i>glyptostroboides</i>		N	25	12	1	310	(6)	5	2	1	1	2	1	1	1	2	3	P	2	RS	2	AND	Porostlý břechťanem
49	<i>Metasequoia</i>	<i>glyptostroboides</i>		N	24	7	1,5	189	(6)	4	1	1	1	1	1	1	1	1	2	T	1	RS	2	AND	
50	<i>Metasequoia</i>	<i>glyptostroboides</i>		N	14,5	7	0	127	(4)	4	2	2	1	1	2	1	2	3	4	T	1	ZS	3	AND	Porostlý břechťanem
51	<i>Metasequoia</i>	<i>glyptostroboides</i>		N	16	8	0	146	(5)	4	2	1	1	2	1	1	1	2	3	T	1	ZS	3	AND	
52	<i>Metasequoia</i>	<i>glyptostroboides</i>		N	17	8	0	252	(5)	5	2	2	2	1	2	1	1	3	4	T	1	ZS	3	AND	Porostlý břechťanem
53	<i>Metasequoia</i>	<i>glyptostroboides</i>		N	12	4	1	93	(4)	4	1	1	1	1	2	1	1	1	3	T	1	ZS	3	AND	Porostlý břechťanem
54	<i>Metasequoia</i>	<i>glyptostroboides</i>		N	9	3	0,5	60	(3)	3	2	2	2	2	2	1	1	2	3	T	1	ZS	3	AND	
55	<i>Metasequoia</i>	<i>glyptostroboides</i>		N	8,5	4,5	0	50	(4)	3	1	1	1	1	1	1	2	1	3	T	1	ZS	3	AND	
56	<i>Metasequoia</i>	<i>glyptostroboides</i>		N	14,5	8	0	121	(4)	4	2	1	1	1	2	1	1	2	3	T	1	ZS	3	AND	
57	<i>Metasequoia</i>	<i>glyptostroboides</i>		N	11	4	1,5	68	(3)	4	1	1	2	1	1	1	1	1	3	T	1	ZS	3	AND	
58	<i>Metasequoia</i>	<i>glyptostroboides</i>		N	7,5	5	0,5	66	(3)	3	1	1	1	1	1	1	2	1	3	T	1	ZS	3	AND	Porostlý břechťanem
59	<i>Metasequoia</i>	<i>glyptostroboides</i>		N	12,5	6	0,5	85	(4)	4	1	1	1	1	1	1	1	1	3	T	1	ZS	3	AND	
60	<i>Metasequoia</i>	<i>glyptostroboides</i>		N	12	5	0	86	(4)	4	1	1	1	1	2	1	1	1	3	T	1	ZS	3	AND	
61	<i>Metasequoia</i>	<i>glyptostroboides</i>		N	10	4	0	81	(4)	4	1	1	1	1	1	1	1	1	3	T	1	ZS	3	AND	Porostlý břechťanem
62	<i>Metasequoia</i>	<i>glyptostroboides</i>		N	5	3	0,5	41	(3)	3	1	1	1	1	1	1	2	1	3	T	1	ZS	3	AND	
63	<i>Metasequoia</i>	<i>glyptostroboides</i>		N	13	6	0,5	87	(4)	4	1	1	2	1	1	1	1	1	3	T	1	ZS	3	AND	
64	<i>Metasequoia</i>	<i>glyptostroboides</i>		N	13,5	7	0,5	90	(4)	4	1	1	1	1	2	1	1	1	3	T	1	ZS	3	AND	
65	<i>Metasequoia</i>	<i>glyptostroboides</i>		N	12,5	6	0	104	(4)	4	1	1	1	1	1	1	1	1	3	T	1	ZS	3	AND	
66	<i>Metasequoia</i>	<i>glyptostroboides</i>		N	16	8	0	127	(4)	4	1	2	1	1	2	1	2	2	4	T	1	ZS	3	AND	
67	<i>Metasequoia</i>	<i>glyptostroboides</i>		N	6	5	0	55	(3)	4	1	1	1	1	1	1	1	1	3	T	1	ZS	3	AND	
68	<i>Metasequoia</i>	<i>glyptostroboides</i>		N	16	5	2	112	(4)	4	1	2	1	2	2	1	1	2	4	T	1	ZS	3	AND	
69	<i>Metasequoia</i>	<i>glyptostroboides</i>		N	17	9	0	236	(5)	5	2	2	2	1	2	1	2	3	4	T	1	ZS	3	AND	
70	<i>Metasequoia</i>	<i>glyptostroboides</i>		N	17	9	0	207	(5)	5	1	2	1	1	2	1	2	2	4	T	1	ZS	3	AND	
71	<i>Metasequoia</i>	<i>glyptostroboides</i>		N	14,5	7	0	98+127	(4)	4	1	1	1	1	1	1	2	1	3	T	1	ZS	3	AND	Dvojkmen v 0,3 m
72	<i>Metasequoia</i>	<i>glyptostroboides</i>		N	14,5	7	0,5	116	(4)	4	1	1	1	1	1	1	1	1	3	T	1	ZS	3	AND	
73	<i>Metasequoia</i>	<i>glyptostroboides</i>		N	14,5	4,5	0	64	(4)	4	1	1	1	1	1	1	1	1	3	T	1	ZS	3	AND	
74	<i>Metasequoia</i>	<i>glyptostroboides</i>		N	5,5	10	0	133	(4)	4	1	2	1	3	1	1	2	2	4	T	1	ZS	3	AND	Měřeno ve 0,3 m
75	<i>Metasequoia</i>	<i>glyptostroboides</i>		N	18	7	1	114	(4)	4	1	1	1	1	1	1	2	1	3	T	1	ZS	3	AND	Porostlý břechťanem
76	<i>Metasequoia</i>	<i>glyptostroboides</i>		N	12	8	1	184	(4)	4	1	1	1	1	2	1	1	1	3	T	1	ZS	3	AND	Porostlý břechťanem
77	<i>Metasequoia</i>	<i>glyptostroboides</i>		N	16	6	0,5	122	(4)	4	1	1	1	1	1	1	1	1	3	T	1	ZS	3	AND	
78	<i>Metasequoia</i>	<i>glyptostroboides</i>		N	8	4	1	81	(3)	4	1	1	1	1	1	1	2	1	3	T	1	ZS	3	AND	
79	<i>Metasequoia</i>	<i>glyptostroboides</i>		N	13,5	7	0	120	(4)	4	2	2	2	1	2	1	1	3	3	T	1	ZS	3	AND	
80	<i>Metasequoia</i>	<i>glyptostroboides</i>		N	6	4	0	30	(2)	3	1	2	2	1	1	1	2	2	3	T	1	ZS	3	AND	
81	<i>Metasequoia</i>	<i>glyptostroboides</i>		N	2	1	0	6	(1)	1	1	1	1	1	1	1	1	1	4	T	1	ZS	3	AND	
82	<i>Metasequoia</i>	<i>glyptostroboides</i>		N	21	11	0	280	(6)	4	2	2	2	1	2	1	1	2	2	T	1	RS	3	LED	
83	<i>Metasequoia</i>	<i>glyptostroboides</i>		N	8	9	0	210	(6)	4	3	4	2	3	2	2	2	3	4	T	1	RS	3	LED	Porostlý břechťanem

Pořadové číslo	Rod	Druh	Kultivar, varieta, forma	Pěstební tvar	Výška (m)	Šířka koruny (m)	Výška nasazení koruny (m)	Obvod kmene (cm)	Věková kategorie (roky)	Vývojové stádium	Fyziol. složka vitality	Biomechanická sl. vitality	Poškození kmene	Poškození koruny	Výskyt hnilob a dutin	Nevhodné těžbiště	Chybné větvení	Vitalita celková	Sadovnická hodnota	Půdní kryt	Svažitost terénu	Zápoj	Provoz	Místo měření	Poznámky
84	<i>Metasequoia</i>	<i>glyptostroboides</i>		N	33	12	1,5	250	(6)	4	2	1	1	1	2	1	1	1	2	T	1	ZS	2	LED	
85	<i>Metasequoia</i>	<i>glyptostroboides</i>		N	32	12	1,5	310	(6)	4	1	1	1	1	1	1	1	1	2	T	1	ZS	2	LED	
86	<i>Metasequoia</i>	<i>glyptostroboides</i>		N	32	11	1	260	(6)	4	2	1	1	1	1	1	1	1	2	T	1	ZS	2	LED	
87	<i>Metasequoia</i>	<i>glyptostroboides</i>		N	25	9	1	375	(6)	4	2	2	1	1	2	1	2	2	2	T	1	ZS	2	LED	Dvojkmen ve 2 m
88	<i>Metasequoia</i>	<i>glyptostroboides</i>		N	34	11	2	270	(5)	4	2	1	1	1	2	1	1	1	3	T	1	ZS	2	LED	Porostlý břechťanem
89	<i>Metasequoia</i>	<i>glyptostroboides</i>		N	26	11	1,5	240	(5)	4	2	1	1	1	1	1	1	1	3	T	1	ZS	2	LED	Porostlý břechťanem
90	<i>Metasequoia</i>	<i>glyptostroboides</i>		N	34	10	2	200	(5)	4	2	1	1	1	1	1	1	1	3	T	1	ZS	2	LED	Porostlý břechťanem
91	<i>Metasequoia</i>	<i>glyptostroboides</i>		N	34	10	2	225	(5)	4	2	1	1	1	2	1	1	1	3	T	1	ZS	2	LED	Porostlý břechťanem
92	<i>Metasequoia</i>	<i>glyptostroboides</i>		N	34	10	2	250	(5)	4	2	1	1	1	1	1	1	1	3	T	1	ZS	2	LED	Porostlý břechťanem
93	<i>Metasequoia</i>	<i>glyptostroboides</i>		N	24	8	1,5	150	(5)	4	1	1	2	1	1	1	1	1	3	T	1	ZS	2	LED	Ostrov
94	<i>Metasequoia</i>	<i>glyptostroboides</i>		N	28	13	1	290	(6)	4	1	1	1	1	2	1	1	1	3	T	1	ZS	2	LED	Ostrov
95	<i>Metasequoia</i>	<i>glyptostroboides</i>	'Goldrush'	N	2	1	0	6	(1)	1	1	1	1	1	1	1	2	1	3	T	1	ZS	2	PP	Oplocen
96	<i>Metasequoia</i>	<i>glyptostroboides</i>	'Snow Flurry'	N	2	1	0	5	(1)	1	1	1	1	1	1	1	1	1	3	T	1	RS	2	PP	Oplocen
97	<i>Metasequoia</i>	<i>glyptostroboides</i>		N	25	10	5	290	(6)	4	2	1	1	1	1	1	1	1	2	P	1	RS	4	PFMU	
98	<i>Sciadopitys</i>	<i>verticillata</i>	'Gruene Kugel'	N	1	0,5	0	6	(1)	2	1	1	1	1	1	1	1	1	3	Z	1	S	2	DZP	Nově vysázený jedinec
99	<i>Sciadopitys</i>	<i>verticillata</i>		N	7,5	6	1,5	90	(4)	3	1	2	1	1	1	3	1	2	3	P	1	ZS	3	AND	Podpěra v 1,5 m
100	<i>Sciadopitys</i>	<i>verticillata</i>		N	4	2	0	15+18	(2)	2	1	1	1	1	1	1	1	1	3	Z	1	RS	3	AND	Dvojkmen u povrchu
101	<i>Sequoiadendron</i>	<i>giganteum</i>	'Barabits Reequiem'	N	6	2	0	47	(2)	3	1	1	1	1	1	2	1	1	3	T	1	S	3	DZP	
102	<i>Sequoiadendron</i>	<i>giganteum</i>	'Barabits Reequiem'	N	4	1	0	26	(2)	3	1	1	1	1	1	1	1	1	3	T	1	S	3	DZP	
103	<i>Sequoiadendron</i>	<i>giganteum</i>		N	2	1	0	8	(1)	2	2	1	1	1	1	1	1	1	3	T	1	ST	3	DZP	
104	<i>Sequoiadendron</i>	<i>giganteum</i>		N	2	1	0	8	(1)	2	1	1	1	1	1	1	1	1	3	T	1	ST	3	DZP	
105	<i>Sequoiadendron</i>	<i>giganteum</i>		N	4	2	0,5	32	(2)	3	1	1	1	1	1	1	1	1	3	T	1	ST	3	DZP	
106	<i>Sequoiadendron</i>	<i>giganteum</i>		N	2	1	0,5	16	(2)	2	1	1	1	1	1	1	1	1	3	T	1	ST	3	DZP	
107	<i>Sequoiadendron</i>	<i>giganteum</i>		N	2	1	0,5	7	(1)	2	1	1	1	1	1	1	1	1	3	T	1	ST	3	DZP	
108	<i>Sequoiadendron</i>	<i>giganteum</i>		N	1,5	1	0	8	(1)	2	1	1	1	1	1	1	1	1	3	T	1	ST	3	DZP	
109	<i>Sequoiadendron</i>	<i>giganteum</i>		N	3	2	0,5	21	(2)	2	1	1	1	1	1	1	1	1	3	T	1	ST	3	DZP	
110	<i>Sequoiadendron</i>	<i>giganteum</i>		N	3	2	0,5	19	(2)	2	2	1	1	1	1	2	1	1	3	T	1	ST	3	DZP	
111	<i>Sequoiadendron</i>	<i>giganteum</i>		N	8,5	3	0,5	47	(3)	3	1	1	1	1	1	1	1	1	3	T	1	S	3	DZP	
112	<i>Sequoiadendron</i>	<i>giganteum</i>	'Glaucum Compactum'	N	1,7	1	0	24	(2)	2	2	1	1	1	1	1	2	1	3	T	1	S	3	DZP	
113	<i>Sequoiadendron</i>	<i>giganteum</i>	'Von Martin'	N	4	2,5	0	-	(3)	3	1	1	1	1	1	1	1	1	2	T	1	S	3	DZP	Z Holandska
114	<i>Sequoiadendron</i>	<i>giganteum</i>		N	7	3	0	37	(2)	3	1	1	1	1	1	1	1	1	3	T	1	RS	2	AND	
115	<i>Sequoiadendron</i>	<i>giganteum</i>		N	6	2,5	0	33	(2)	3	1	1	1	1	1	1	1	1	3	T	1	RS	2	AND	
116	<i>Sequoiadendron</i>	<i>giganteum</i>		N	3,5	2	0	19	(2)	3	1	1	1	1	1	1	1	1	3	T	1	RS	2	AND	
114	<i>Sequoiadendron</i>	<i>giganteum</i>		N	25,5	13	1	400	(8)	5	1	1	1	1	1	1	1	1	2	T	1	RS	5	AND	
118	<i>Sequoiadendron</i>	<i>giganteum</i>		N	23,5	7	0	242	(8)	5	1	1	1	1	1	1	1	1	2	T	1	RS	5	AND	
119	<i>Sequoiadendron</i>	<i>giganteum</i>		N	24,5	7,5	0	247	(8)	5	1	1	1	1	1	1	1	1	2	T	1	RS	5	AND	
120	<i>Sequoiadendron</i>	<i>giganteum</i>		N	5	3	0	28	(1)	2	1	1	1	1	1	1	1	1	3	T	4	RS	2	AND	
121	<i>Sequoiadendron</i>	<i>giganteum</i>		N	5	2	2	21	(2)	3	3	1	1	1	1	1	1	2	3	T	1	OZS	4	LED	Ochrana proti zvěři
122	<i>Sequoiadendron</i>	<i>giganteum</i>		N	3,5	3	0	23	(2)	3	2	1	1	1	1	1	1	1	3	T	1	RS	1	PP	
123	<i>Sequoiadendron</i>	<i>giganteum</i>		N	2,5	1	0,5	19	(2)	3	2	2	1	2	1	2	1	2	3	T	4	S	2	PP	
124	<i>Sequoiadendron</i>	<i>giganteum</i>		N	6,5	3	0,5	31	(3)	3	1	1	1	1	1	1	1	1	3	T	2	RS	3	PP	

Pořadové číslo	Rod	Druh	Kultivar, varieta, forma	Pěstební tvar	Výška (m)	Šířka koruny (m)	Výška nasazení koruny (m)	Obvod kmene (cm)	Věková kategorie (roky)	Vývojové stádium	Fyziol. složka vitality	Biomechanická sl. vitality	Poškození kmene	Poškození koruny	Výskyt hnilob a dutin	Nevhodné těžiště	Chybné větvení	Vitalita celková	Sadovnická hodnota	Půdní kryt	Svažitost terénu	Zápoj	Provoz	Místo měření	Poznámky
125	<i>Taxodium</i>	<i>distichum</i>	'imbricatum'	N	8	3	1	60	17	3	2	1	1	1	1	1	1	1	3	T	1	S	1	DZP	Na ostrově
126	<i>Taxodium</i>	<i>distichum</i>		N	13	5	1,5	110	29	4	1	1	1	1	1	2	1	1	3	T	1	ZS	3	DZP	Těžiště z důvodu zápoje
127	<i>Taxodium</i>	<i>distichum</i>		N	9	5	1	36	(3)	3	1	1	1	1	1	1	2	1	3	M	1	ZS	1	DZP	
128	<i>Taxodium</i>	<i>distichum</i>		N	9	5	1	34	(3)	3	1	1	1	1	1	1	1	1	3	M	1	ZS	1	DZP	
129	<i>Taxodium</i>	<i>distichum</i>		N	4,5	2	0,5	17	18	2	1	1	1	1	1	1	1	1	3	T	1	ZS	3	AND	
130	<i>Taxodium</i>	<i>distichum</i>		N	16	8	2	165	(7)	4	1	1	1	1	1	1	1	1	2	T	2	ZS	3	AND	
131	<i>Taxodium</i>	<i>distichum</i>		N	18	8	1,5	216	(7)	4	1	1	1	1	1	1	1	1	2	T	2	ZS	3	AND	
132	<i>Taxodium</i>	<i>distichum</i>		N	12,5	5	2	92	(4)	4	2	1	1	1	1	1	1	2	3	P	1	ZS	2	AND	
133	<i>Taxodium</i>	<i>distichum</i>		N	13	6	2	135	(4)	4	1	1	1	1	1	1	1	1	3	P	1	ZS	2	AND	
134	<i>Taxodium</i>	<i>distichum</i>		N	13,5	7	2	77+96	(4)	4	1	1	1	2	1	1	2	1	3	P	1	ZS	2	AND	Dvojkmen v 0,5 m.
135	<i>Taxodium</i>	<i>distichum</i>		N	12	8	2	111	(4)	4	1	1	1	1	1	1	2	1	3	P	1	ZS	2	AND	
136	<i>Taxodium</i>	<i>distichum</i>		N	13	7	2	96	(4)	4	1	1	1	1	1	1	1	1	3	P	1	ZS	2	AND	
137	<i>Taxodium</i>	<i>distichum</i>		N	14	6	2	92	(4)	4	1	1	1	1	2	1	1	1	3	P	1	ZS	2	AND	
138	<i>Taxodium</i>	<i>distichum</i>		N	8,5	5	1,5	73	(3)	4	1	1	1	1	1	1	1	1	2	M	1	ZS	2	AND	
139	<i>Taxodium</i>	<i>distichum</i>		N	8	4,5	1,5	67	(3)	4	1	1	1	1	1	1	1	1	2	M	1	ZS	2	AND	
140	<i>Taxodium</i>	<i>distichum</i>		N	6,5	3	1,5	30	(2)	3	1	1	1	1	1	1	1	1	3	M	1	ZS	2	AND	
141	<i>Taxodium</i>	<i>distichum</i>		N	24	9	2	250	(6)	4	2	2	1	1	2	1	2	2	3	T	1	ZS	2	LED	
142	<i>Taxodium</i>	<i>distichum</i>		N	33	12	1,5	270	(6)	4	1	1	2	1	1	1	1	1	3	T	1	ZS	2	LED	
143	<i>Taxodium</i>	<i>distichum</i>		N	27	13	0,5	290	(6)	4	1	1	1	1	2	1	1	1	3	T	1	ZS	2	LED	
144	<i>Taxodium</i>	<i>distichum</i>		N	22	12	1	280	(6)	4	2	2	2	1	2	1	2	2	3	T	1	ZS	2	LED	
145	<i>Taxodium</i>	<i>distichum</i>		N	18	7	1	230	(6)	4	2	2	2	1	2	1	2	3	3	T	1	RS	2	PP	Trojkmene, měřeno v 1,3m
146	<i>Taxodium</i>	<i>distichum</i>		N	24	9	2	200	(6)	4	2	1	1	1	1	1	1	1	2	T	2	S	3	PP	
147	<i>Taxodium</i>	<i>distichum</i>	'Cascade Falls'	N	≐ 1	-	0	-	(1)	1	-	-	-	-	-	-	-	-	3	T	1	RS	1	PP	Ostrov, nepřístupný
148	<i>Taxodium</i>	<i>distichum</i>		N	2,5	2	0,5	13	(1)	2	1	1	1	1	1	1	1	1	3	Z	2	RS	2	PP	Nově vysázený jedinec
149	<i>Taxodium</i>	<i>distichum</i>		N	2,5	2	0	10	(1)	2	1	1	1	1	1	1	1	1	3	Z	2	RS	2	PP	Nově vysázený jedinec
150	<i>Taxodium</i>	<i>distichum</i>		N	2,5	1,5	0	11	(1)	2	1	1	1	1	1	1	1	1	3	Z	2	RS	2	PP	Nově vysázený jedinec