




ROZBOR HOSPODAŘENÍ VYBRANÉ PŘÍSPĚVKOVÉ ORGANIZACE

EVA JAŠKOVÁ

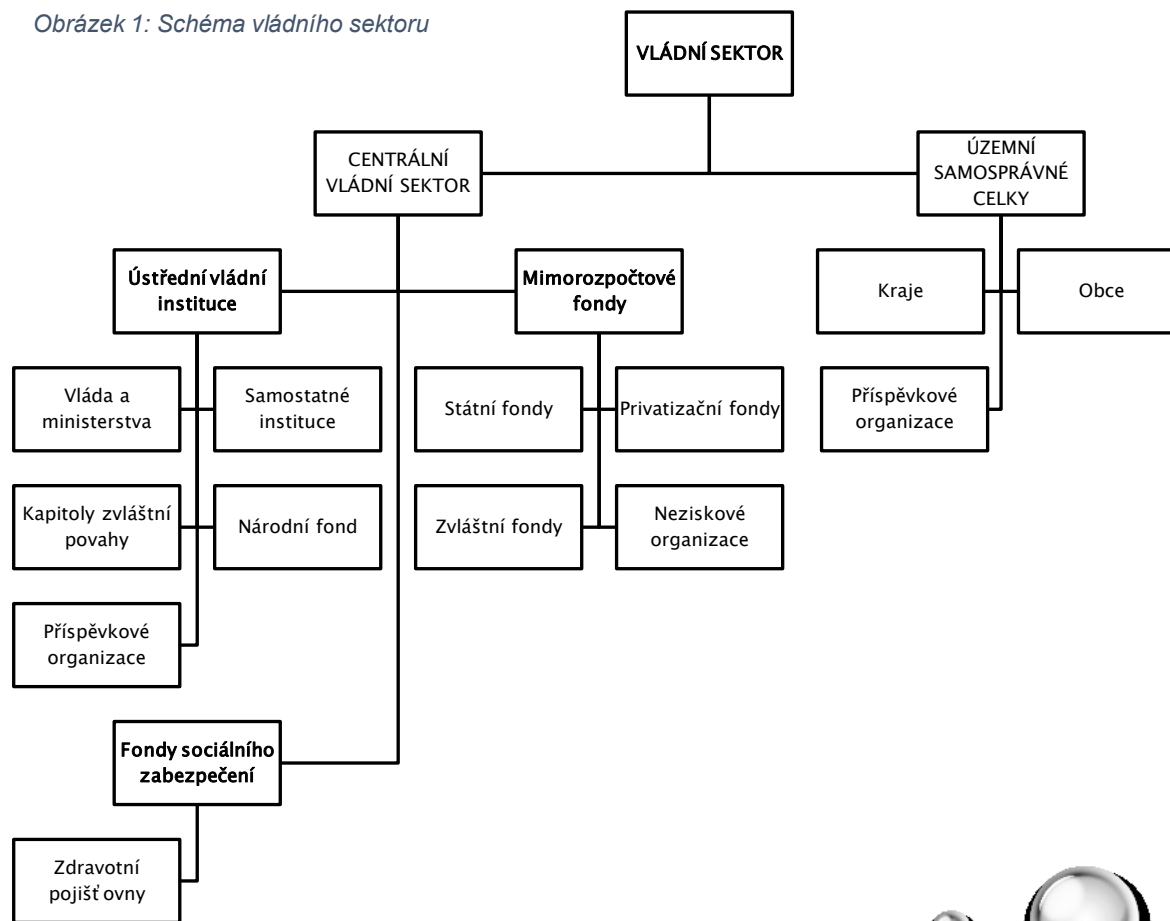


VEŘEJNÝ SEKTOR, VEŘEJNÉ STATKY

- VE VĚTŠINĚ ZEMÍ FUNGUJE TZV. SMÍŠENÝ SYSTÉM
 - DŮVOD NUTNOSTI EXISTENCE VEŘEJNÉHO SEKTORU
 - NEJEDNOTNOST DEFINICE VEŘEJNÉHO SEKTORU
 - SPECIFIKA VEŘEJNÝCH STATKŮ
 - ORGANIZACE ZABEZPEČUJÍCÍ VEŘEJNÉ STATKY
- 

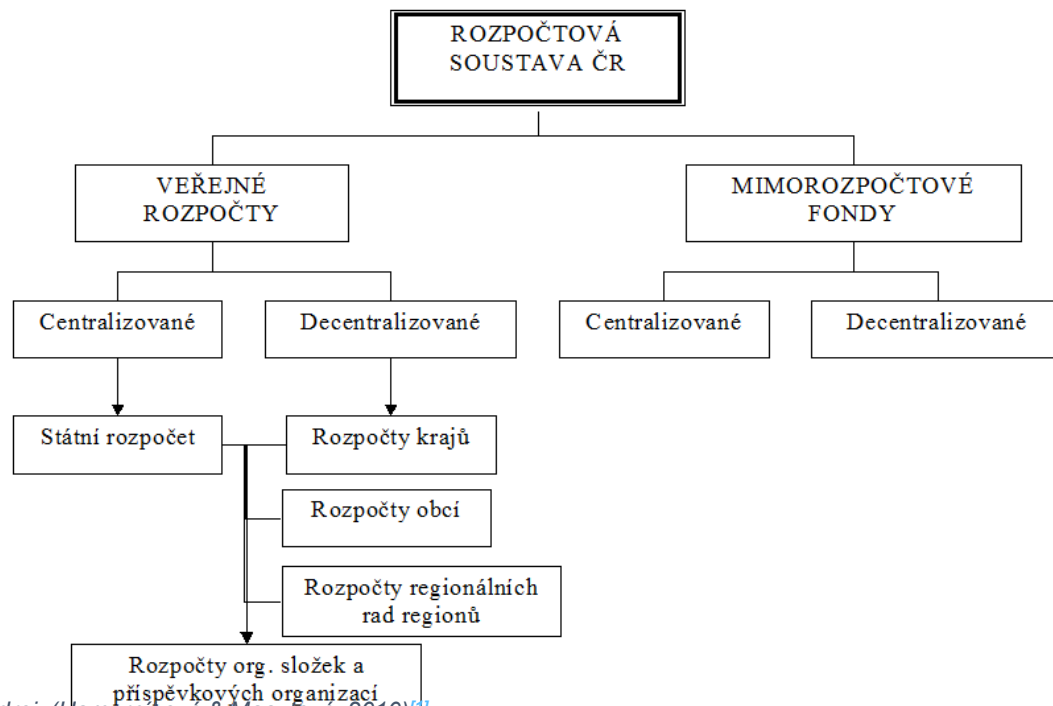
VYMEZENÍ PŘÍSPĚVKOVÝCH ORGANIZACÍ V RÁMCI NÁRODNÍHO HOSPODÁŘSTVÍ

Obrázek 1: Schéma vládního sektoru



PŘÍSPĚVKOVÉ ORGANIZACE

Obrázek 2: Rozpočtová soustava ČR




zdroj: (Hamerníková & Maaytová, 2010)^[1]

- ZPŮSOB FINANCOVÁNÍ
- ZDROJE FINANCOVÁNÍ

^[1] Hamerníková B.; Maaytová A.; (2010): Veřejné finance, Praha: Wolters Kluwer

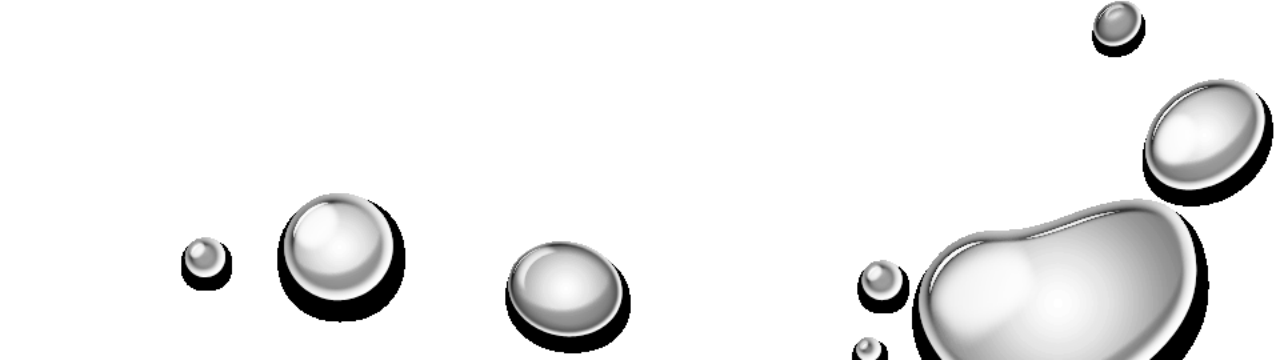


HOSPODAŘENÍ PŘÍSPĚVKOVÉ ORGANIZACE

- PRÁVNÍ RÁMEC – ZÁKON Č. 218/2000 SB., O ROZPOČTOVÝCH PRAVIDLECH; ZÁKON Č. 250/2000 SB. O ROZPOČTOVÝCH PRAVIDLECH ÚZEMNÍCH SAMOSPRÁVNÝCH CELKŮ
 - ZŘIZOVATEL A ZŘIZOVACÍ LISTINA
 - FUNGOVÁNÍ A TVORBA ROZPOČTU
- 




FONDY PŘÍSPĚVKOVÝCH ORGANIZACÍ

- ZPŮSOB NAKLÁDÁNÍ S FONDOVÝM HOSPODÁŘSTVÍM
 - 1) REZERVNÍ FOND
 - 2) FOND REPRODUKCE MAJETKU, INVESTIČNÍ FOND
 - 3) FOND ODMĚN
 - 4) FOND KULTURNÍCH A SOCIÁLNÍCH POTŘEB
- 



VEDENÍ ÚČETNICTVÍ PŘÍSPĚVKOVÉ ORGANIZACE

- PRÁVNÍ RÁMEC – ZÁKON Č. 563/1991 SB., O ÚČETNICTVÍ S PROVÁDĚCÍ VYHLÁŠKOU Č. 505/2002 SB., PRO VYBRANÉ ÚČETNÍ JEDNOTKY, KTERÉ JSOU ÚZEMNÍMI SAMOSPRÁVNÝMI CELKY, PŘÍSPĚVKOVÝMI ORGANIZACEMI, STÁTNÍMI FONDY A ORGANIZAČNÍMI SLOŽKAMI STÁTU
 - OBECNÉ ZÁSADY VEDENÍ ÚČETNICTVÍ
 - MEZITÍMNÍ A KONEČNA ÚČETNÍ ZÁVĚRKA
 - SCHVALOVÁNÍ
- 

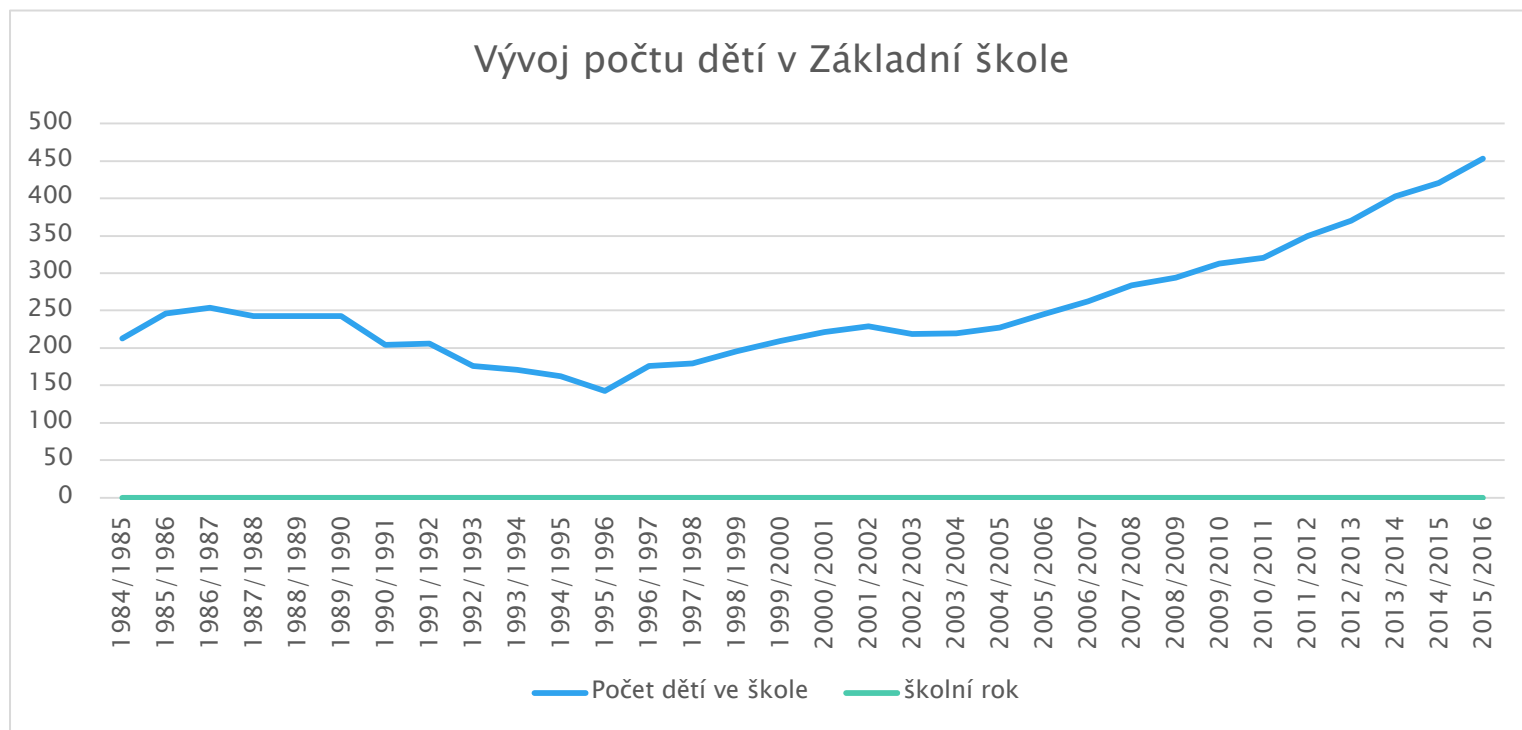
HLAVNÍ ROZDÍLY PŘÍSPĚVKOVÉ ORGANIZACE OD JINÝCH PODNIKATELSKÝCH SUBJEKTŮ

- PRÁVNÍ RÁMEC
- HLAVNÍ A VEDLEJŠÍ ČINNOST
- DAŇ Z PŘÍJMŮ
- DARY
- SILNIČNÍ DAŇ
- DAŇ Z PŘEVODU NEMOVITOSTÍ, DAŇ Z NEMOVITÝCH VĚCÍ
- FONDY
- PŮJČKY
- ORGANIZAČNÍ STRUKTURA – NAPOJENÍ NA ZŘIZOVATELE

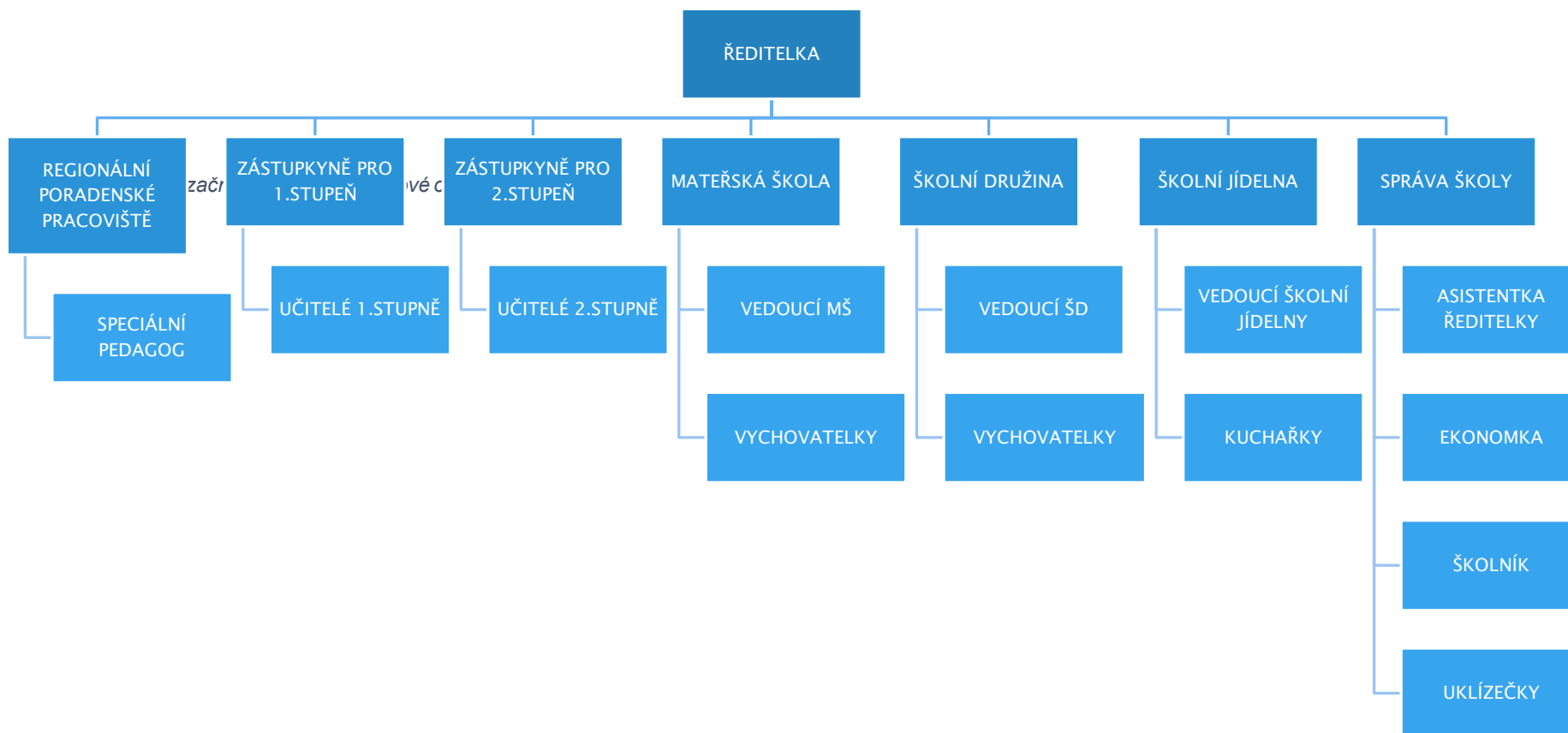
VZNIK A VÝVOJ ZŠ A MŠ DOLNÍ BŘEŽANY

- PRVNÍ ZMÍNKY – 1826
- REGISTRACE DO SÍTĚ ŠKOL – 1.10 1996
- ZÁPIS DO OBCHODNÍHO REJSTŘÍKU – 21.1.2004
- 2004–2005 GENERÁLNÍ OPRAVA STŘECHY A JÍDELNY, VÝSTAVBA DVOU TĚLOCVIČNÝCH SÁLŮ
- 2006–2007 NOVÁ BUDOVA MATEŘSKÉ ŠKOLY PRO 84 DĚTÍ
- 2010 MODERNIZACE BUDOVY, NOVÁ MONTOVANÁ PŘÍSTAVBA PRO 50 PŘEDŠKOLÁKŮ
- 2014 ROZŠÍŘENÍ KAPACITY MATEŘSKÉ ŠKOLY NA 158 DĚTÍ

VÝVOJ POČTU DĚTÍ V ZŠ A MŠ DOLNÍ BŘEŽANY



ORGANIZAČNÍ STRUKTURA ŠKOLY






VYMEZENÍ HLAVNÍ A VEDLEJŠÍ HOSPODÁŘSKÉ ČINNOSTI

- HLAVNÍ ČINNOST
 - POSKYTOVÁNÍ PŘEDŠKOLNÍHO A ŠKOLNÍHO VZDĚLÁNÍ
 - POSKYTOVÁNÍ ZÁJMOVÉHO VZDĚLÁNÍ VE ŠKOLNÍ DRUŽINĚ
 - POSKYTOVÁNÍ ŠKOLNÍHO STRAVOVÁNÍ DĚTÍ A ŽÁKŮ ŠKOLY
- VEDLEJŠÍ ČINNOST
 - PRONÁJEM NEMOVITOSTÍ, BYTŮ A NEBYTOVÝCH PROSTOR





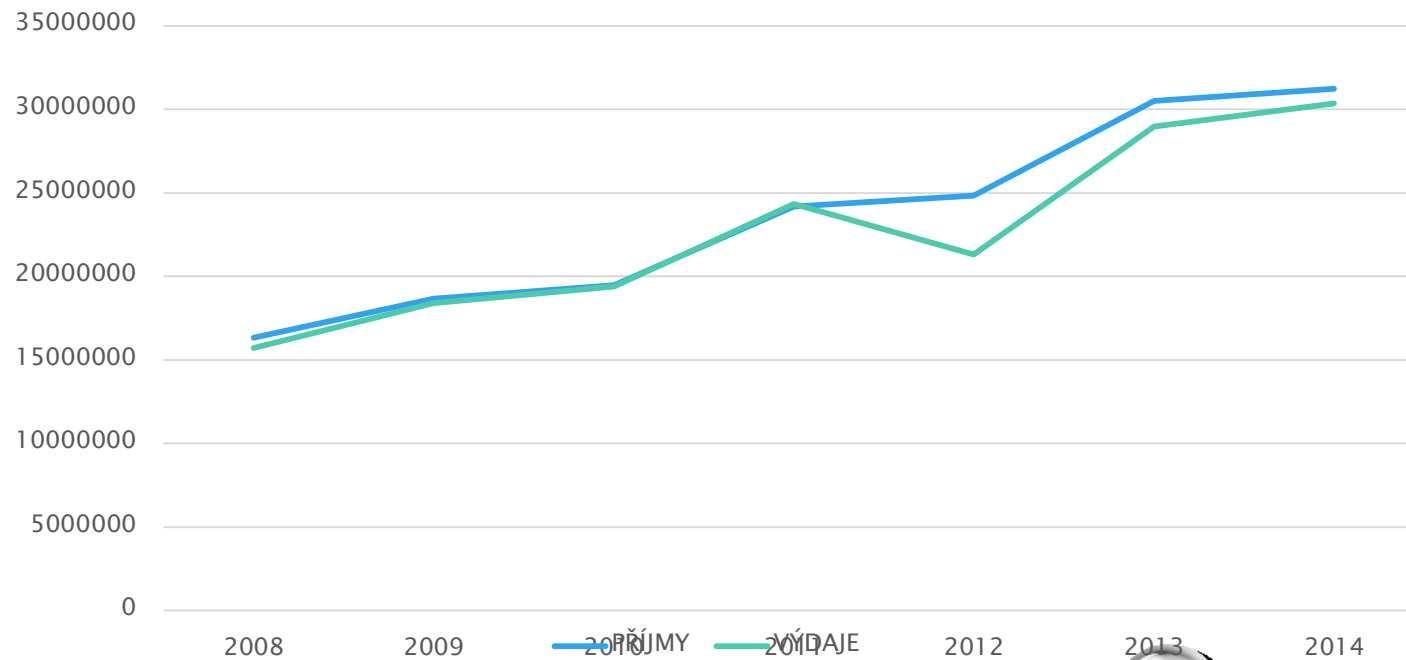
KONTROLY V ZŠ A MŠ DOLNÍ BŘEŽANY

- KAŽDOROČNÍ AUDIT ÚČETNICTVÍ
 - KONTROLY PLNĚNÍ POVINNOSTÍ ZAMĚSTNAVATELE – VZP, OSSZ
 - KONTROLY Z KRAJSKÉ HYGIENICKÉ STANICE
 - KONTROLA Z ČESKÉ ŠKOLNÍ INSPEKCE
 - KONTROLA SPOTŘEBY ENERGIE
- 

ROZPOČET – ANALÝZA VÝKAZU CASH FLOW

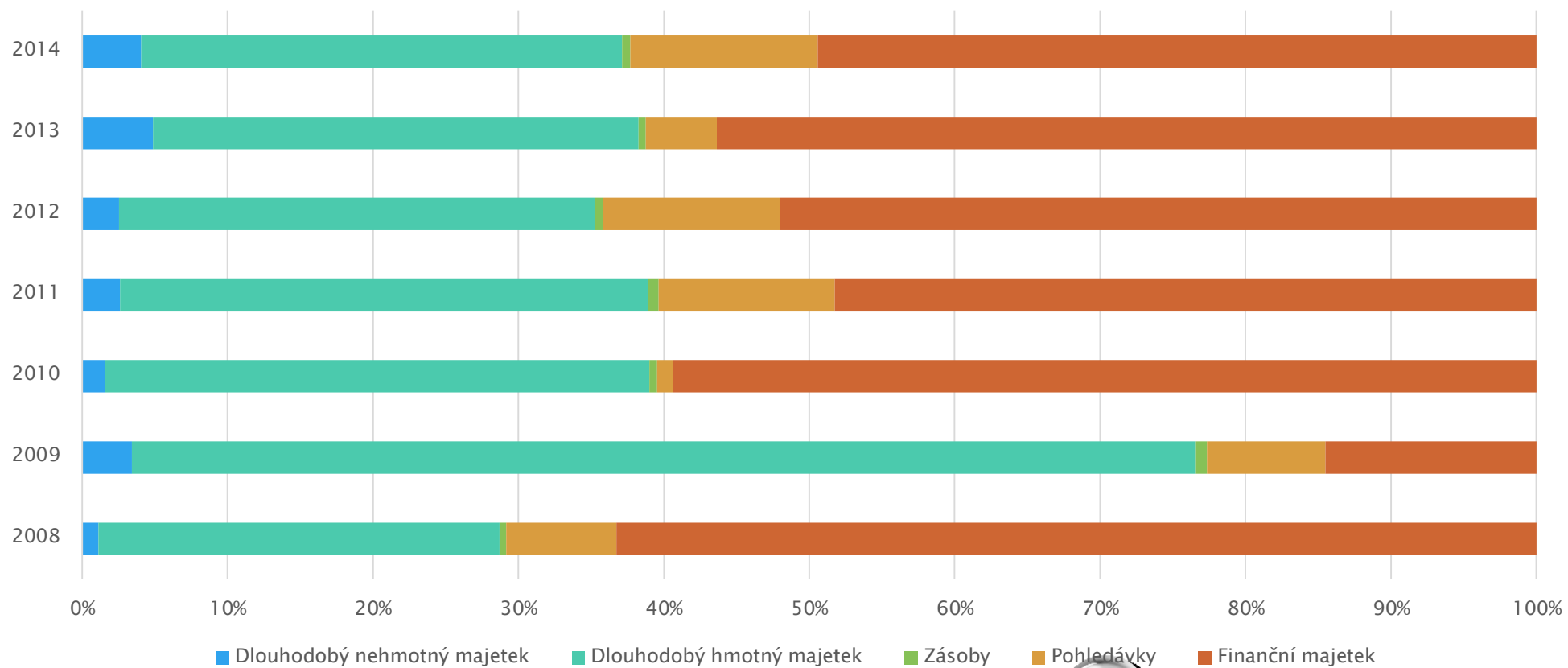
- ZPŮSOB TVORBY ROZPOČTU

Přehled příjmů a výdajů v letech 2008–2014



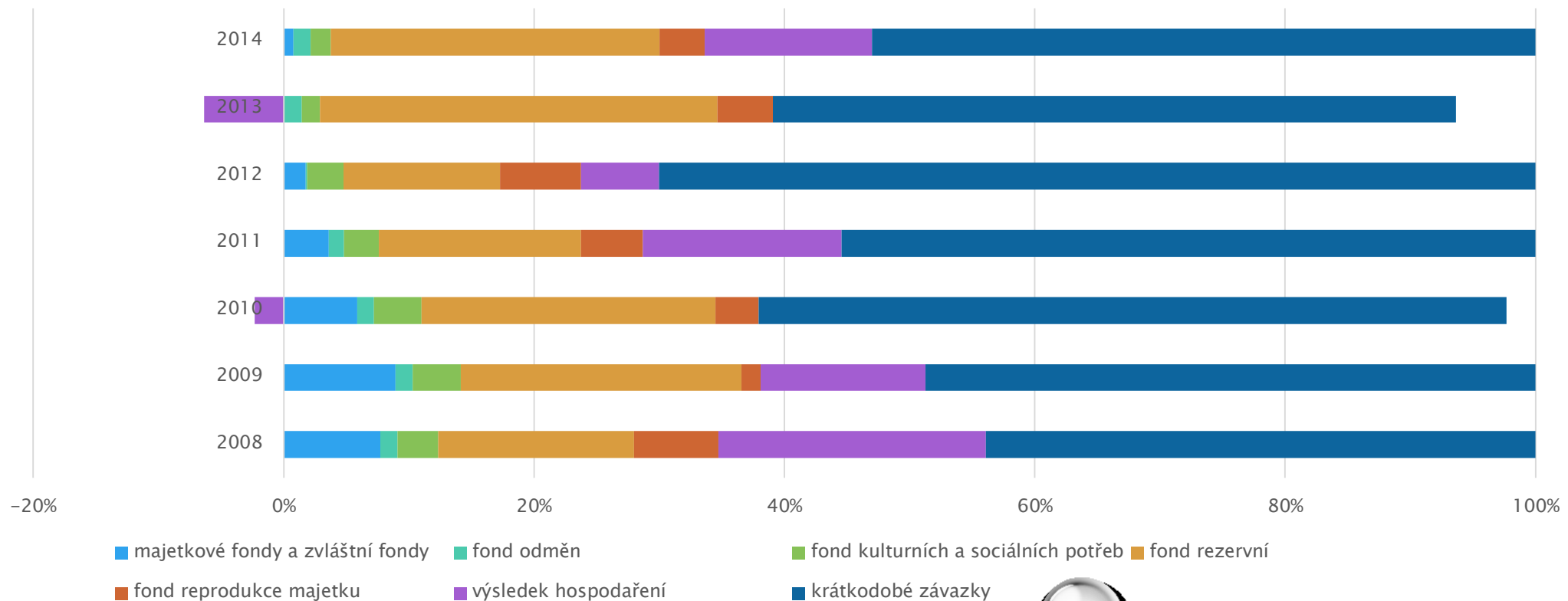
VERTIKÁLNÍ ANALÝZA ROZVAHY-AKTIVA

Struktura aktiv v letech 2008 – 2014 (v procentech)



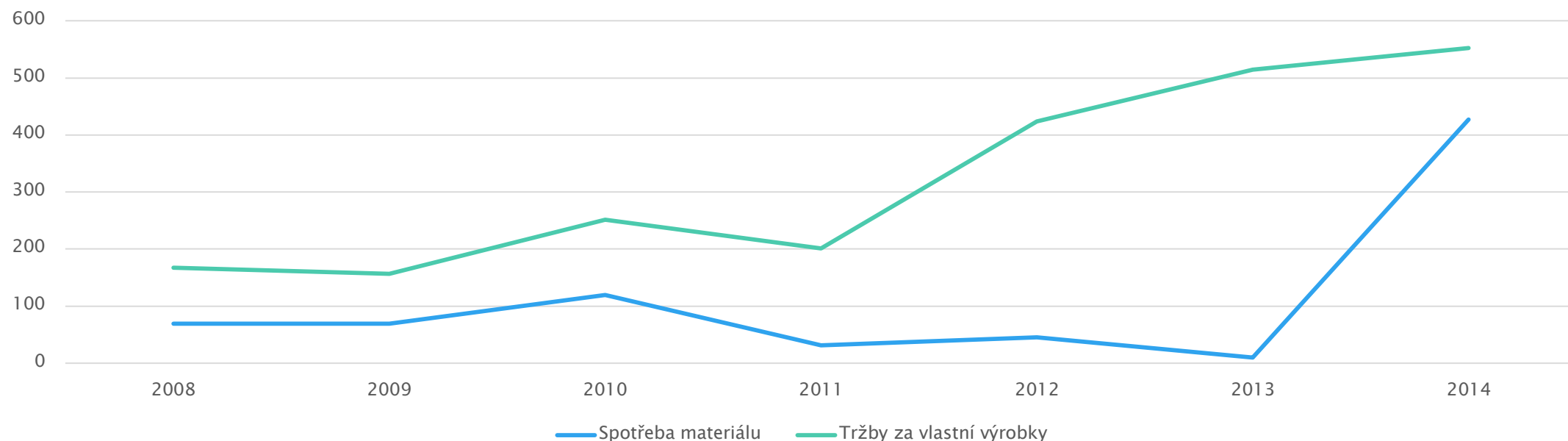
VERTIKÁLNÍ ANALÝZA ROZVAHY – PASIVA

Struktura pasiv v letech 2008 – 2014 (v procentech)




HORIZONTALNÍ ANALÝZA VÝKAZŮ ZISKŮ A ZTRÁT – VEDLEJŠÍ ČINNOST

Vývoj nákladů a výnosů v hostinské činnosti





HORIZONTALNÍ ANALÝZA VÝKAZŮ ZISKŮ A ZTRÁT – HLAVNÍ ČINNOST

- NÁKLADY ROSTLY PRŮMĚRNĚ MEZIROČNĚ O 11,98 %
 - K JEJICH POKLESU DOŠLO POUZE MEZI LETY 2011 A 2012 A TO O 12,20 %
 - VÝNOSY ROSTLY PRŮMĚRNĚ O 11,84 %
- 

ZÁVĚR

- ROZPOČTY BYLY TVOŘENY PŮVODNĚ POMĚRNĚ ZJEDNODUŠENĚ, NEUSTÁLE JSOU ZPŘESŇOVÁNY
- V ROZVAZE JSOU AKTIVA ÚČTOVÁNA SPRÁVNĚ A V DOBRÉM POMĚRU
- PASIVA PŘEVAŽUJÍ VLASTNÍ, COŽ VYPOVÍDÁ O FINANČNÍ STABILITĚ ORGANIZACE
- VEDLEJŠÍ EKONOMICKÁ ČINNOST JE VE VŠECH LETECH ZISKOVÁ, JE TEDY HOSPODÁRNĚ VYUŽÍVÁNO VŠECH ZDROJŮ ORGANIZACE
- V HLAVNÍ ČINNOSTI JSOU VŠECHNY PŘÍJMY I NÁKLADY VYNAKLÁDÁNY V SOULADU S POSLÁNÍM ORGANIZACE