

SEZNAM TABULEK V PŘÍLOZE:

- Tabulka 1. Charakteristika oblasti T4 dle Quitta
- Tabulka 2. Kompletní seznam stromů meruněk, V-1 až V-60 a P-1
- Tabulka 3. Hodnocení fenologických znaků
- Tabulky 4. Hodnocení pomologických a pěstitelských znaků
- Tabulky 5. Hodnocení pomologických znaků 1
- Tabulka 6. Hodnocení pomologických znaků 2
- Tabulka 7. Hodnocení vitality stromů
- Tabulka 8. Seznam stromů meruněk – odběr roubů
- Tabulka 9. Stav naočkovaných oček k 8. 4. 2014
- Tabulka 10. Vysazené stromy metodou konzervace on farm

SEZNAM GRAFŮ V PŘÍLOZE: (ŠS = Šlechtitelská stanice, Š = Štarvicka)

- Graf 1. Měsíční úhrny srážek a průměrné teploty vzduchu r. 2013 - ŠS
- Graf 2. Měsíční úhrny srážek a průměrné teploty vzduchu r. 2013 – Š
- Graf 3. Průměrné, minimální a maximální denní teploty r. 2013 - ŠS
- Graf 4. Průměrné, minimální a maximální denní teploty r. 2013 – Š
- Graf 5. Průměrné, minimální a maximální denní teploty v době kvetení - ŠS
- Graf 6. Průměrné, minimální a maximální denní teploty v době kvetení - Š
- Graf 7. Průměrné, minimální a maximální denní teploty v době zrání - ŠS
- Graf 8. Průměrné, minimální a maximální denní teploty v době zrání - Š
- Graf 9. Úhrn srážek a průměrné teploty vzduchu - diferenciacie r. 2012 - ŠS
- Graf 10. Úhrn srážek a průměrné teploty vzduchu - diferenciacie r. 2012 - Š
- Graf 11. Průměrné, minimální a maximální denní teploty - diferenciacie r. 2012 - ŠS
- Graf 12. Průměrné, minimální a maximální denní teploty - diferenciacie r. 2012 – S
- Graf 13. Počet stromů v jednotlivých věkových skupinách [ks]
- Graf 14. Počet stromů v jednotlivých výškových skupinách [ks]

SEZNAM NÁKRESŮ V PŘÍLOZE:

- Nákres 1. Výsadba sadu 1
- Nákres 2. Výsadba sadu 2

SEZNAM MAP V PŘÍLOZE:

- Mapa 1. Mapa s určením GPS, stromy V-1 až V-11
- Mapa 2. Mapa s určením GPS, stromy V-12 až V-26 a P-1
- Mapa 3. Mapa s určením GPS, stromy V-27 až V-40
- Mapa 4. Mapa s určením GPS, stromy V-41 až V-44
- Mapa 5. Mapa s určením GPS, stromy V-45 až V-52
- Mapa 6. Mapa s určením GPS, stromy V-53 až V-60
- Mapa 7. Mapa s určením GPS, stromy V-1 až V-60, P-1

SEZNAM FOTODOKUMENTACE V PŘÍLOZE:

- Obrázek 9. Průměrná doba zralosti odrůd meruněk, zralost v roce 1932 a 1934 (Vinařský obzor, 1943)
- Obrázek 10 až Obrázek 70. Fotodokumentace stromů V-1 až V-60 a P-1

Tabulka 1. Charakteristika oblasti T4 dle Quitta

charakteristika	T4
počet letních dnů	60 – 70
počet dnů s průměrnou teplotou 10 °C a více	170 – 180
počet mrazových dnů	100 – 110
počet ledových dnů	30 – 40
průměrná teplota v lednu (°C)	-2 až -3
průměrná teplota v červenci (°C)	19 – 20
průměrná teplota v dubnu (°C)	9 – 10
průměrná teplota v říjnu (°C)	9 – 10
průměrný počet dnů se srážkami 1 mm a více	80 – 90
srážkový úhrn ve vegetačním období (mm)	300 – 350
srážkový úhrn v zimním období (mm)	200 – 300
počet dnů se sněhovou pokrývkou	40 – 50
počet dnů zamračených	110 – 120
počet dnů jasných	50 – 60

Tabulka 2. Kompletní seznam stromů meruněk, V-1 až V-60 a P-1

strom	příjmení, jméno	místo	pracovní název
V-1	PRÁT Stanislav	Zádvorská	2. strom od cesty
V-2	PRÁT Stanislav	Zádvorská	8. strom od cesty
V-3	KONEČNÝ Josef	Zádvorská	3. strom od cesty
V-4	KONEČNÝ Josef	Zádvorská	zadní strom
V-5	HRADSKÁ Hana	Zádvorská	4. od domu vpravo
V-6	HRADSKÁ Hana	Zádvorská	3. od domu vlevo
V-7	HRADSKÁ Hana	Zádvorská	2. od domu vpravo
V-8	HRADSKÁ Hana	Zádvorská	1. od domu vlevo
V-9	ŠULA Jiří	Zádvorská	strom 1955
V-10	ŠULA Jiří	Zádvorská	strom 1925
V-11	IŠTENES Štefan, MUDr.	zahrada u ordinace	
V-12	GOLD Stanislav	zahrada za domem	1. od domu
V-13	GOLD Stanislav	zahrada za domem	2. od domu
V-14	PLÁTENÍK Roman	dvůr u domu	dvůr
V-15	PLÁTENÍK Roman	zahrada za domem	1. od domu vpravo
V-16	PLÁTENÍK Roman	zahrada za domem	2. od domu vlevo
V-17	ŠVÁSTA Josef	Ostrovce	
P-1	KOSTRHUN František, Ing.	dvůr u domu	Paviot
V-18	KOSTRHUN František, Ing.	zahrada za domem	vedle Paviot
V-19	KOSTRHUN František, Ing.	zahrada za domem	za Paviot
V-20	ROLÍŠKOVÁ Věra	dvůr u domu	
V-21	PLÁTENÍK Stanislav, Ing.	dvůr u domu	vpravo od vrat
V-22	PLÁTENÍK Stanislav, Ing.	dvůr u domu	uprostřed
V-23	PLÁTENÍK Stanislav, Ing.	dvůr u domu	vlevo od vrat, za domem
V-24	ŠVÁSTOVÁ Dagmar	zahrada za domem	vpravo od domu
V-25	ŠVÁSTOVÁ Dagmar	zahrada za domem	vlevo od domu
V-26	ŠTAVÍK Vladimír	předzahrada domu	
V-27	PAVELKA Štěpán	zahrada za domem	
V-28	LACINA Luděk	zahrada za domem	
V-29	HOCHLOVÁ Věra, MUDr.	zahrada za domem	dvůr, blíž domu
V-30	HOCHLOVÁ Věra, MUDr.	zahrada za domem	dvůr, dál od domu
V-31	HOCHLOVÁ Věra, MUDr.	předzahrada domu	před vchodem
V-32	HOCHLOVÁ Věra, MUDr.	předzahrada domu	vedle vchodu, v rohu
V-33	POPOVSKÝ Pavel	zahrada za domem	

V-34	ŠKODOVÁ Marta	zahrada za domem	strom 1955
V-35	ŠKODOVÁ Marta	zahrada za domem	strom 1915
V-36	KONEČNÝ Josef	zahrada za domem	1. od domu vpravo
V-37	KONEČNÝ Josef	zahrada za domem	2. od domu vlevo
V-38	KONEČNÝ Josef	zahrada za domem	3. od domu vlevo
V-39	DUBINOVÁ Vlasta	zahrada za domem	1. od domu vlevo
V-40	DUBINOVÁ Vlasta	zahrada za domem	2. od domu vpravo
V-41	HORÁČEK Stanislav	zahrada vedle domu	
V-42	LUTONSKÝ	Novosady	
V-43	ŠTAVÍK Vladimír	Novosady	
V-44	PLHALOVÁ	Novosady	
V-45	HORÁČKOVÁ Milena	zahrada za domem	3. od domu
V-46	HORÁČKOVÁ Milena	zahrada za domem	4. od domu
V-47	HORÁČKOVÁ Milena	zahrada za domem	6. od domu
V-48	HORÁČKOVÁ Milena	zahrada za domem	na konci u plotu vlevo
V-49	VOZDECKÝ František	Rybničky	1. v zahradě
V-50	VOZDECKÝ František	Rybničky	2. v zahradě
V-51	VOZDECKÝ František	Rybničky	3. v zahradě
V-52	VOZDECKÝ František	Rybničky	za plotem vlevo
V-53	HÁJKOVÁ Miroslava	Pod Poštory	3. strom od trati
V-54	HÁJKOVÁ Miroslava	Pod Poštory	5. strom od trati
V-55	KALUS Josef	Lizničky (Súdny)	1. od větrolamu vlevo
V-56	KALUS Josef	Lizničky (Súdny)	3. od větrolamu vlevo
V-57	KALUS Josef	Lizničky (Súdny)	4. od větrolamu vpravo
V-58	LACINA Luděk	Lizničky (Súdny)	
V-59	BIDMON Jaroslav, Ing.	Lizničky (Súdny)	spodní strom
V-60	BIDMON Jaroslav, Ing.	Lizničky (Súdny)	horní strom

Tabulka 3. Hodnocení fenologických znaků

strom	rašení kv. pupenů	počátek kvetení	ukončení květu	dny x kontrole	zač.skliz. zralosti	poslední sklizeň pl.	konec opadu listů
V-1	11.4.	19.4.	24.4.	+1	15.7.	19.7.	22. – 23. 10
V-2	11.4.	19.4.	24.4.	+1	15.7.	19.7.	22. – 23. 10
V-3	11.4.	19.4.	24.4.	+1	15.7.	19.7.	22. – 23. 10
V-4	11.4.	19.4.	24.4.	+1	15.7.	19.7.	22. – 23. 10
V-5	11.4.	19.4.	24.4.	+1	15.7.	19.7.	22. – 23. 10
V-6	11.4.	19.4.	24.4.	+1	15.7.	19.7.	22. – 23. 10
V-7	11.4.	19.4.	24.4.	+1	15.7.	19.7.	22. – 23. 10
V-8	11.4.	19.4.	24.4.	+1	15.7.	19.7.	22. – 23. 10
V-9	11.4.	19.4.	24.4.	+1	15.7.	19.7.	22. – 23. 10
V-10	11.4.	19.4.	24.4.	+1	15.7.	19.7.	22. – 23. 10
V-11	-	18.4.	23.4.	0	15.7.	19.7.	22. – 23. 10
V-12	10.4.	18.4.	23.4.	0	15.7.	19.7.	22. – 23. 10
V-13	10.4.	18.4.	23.4.	0	15.7.	19.7.	22. – 23. 10
V-14	10.4.	17.4.	23.4.	0	14.7.	19.7.	22. – 23. 10
V-15	10.4.	18.4.	23.4.	0	15.7.	19.7.	22. – 23. 10
V-16	10.4.	18.4.	23.4.	0	15.7.	19.7.	22. – 23. 10
V-17	10.4.	18.4.	23.4.	0	15.7.	19.7.	22. – 23. 10
P-1	-	18.4.	23.4.	0	21.7.	25.7.	22. – 23. 10
V-18	-	18.4.	23.4.	0	15.7.	19.7.	22. – 23. 10

V-19	-	18.4.	23.4.	0	15.7.	19.7.	22. – 23. 10
V-20	10.4.	18.4.	23.4.	0	15.7.	19.7.	22. – 23. 10
V-21	10.4.	18.4.	23.4.	0	15.7.	19.7.	22. – 23. 10
V-22	10.4.	18.4.	23.4.	0	15.7.	19.7.	22. – 23. 10
V-23	10.4.	18.4.	23.4.	0	15.7.	19.7.	22. – 23. 10
V-24	10.4.	18.4.	23.4.	0	15.7.	19.7.	22. – 23. 10
V-25	10.4.	18.4.	23.4.	0	15.7.	19.7.	22. – 23. 10
V-26	10.4.	18.4.	23.4.	0	15.7.	19.7.	22. – 23. 10
V-27	-	18.4.	23.4.	0	15.7.	19.7.	22. – 23. 10
V-28	10.4.	18.4.	23.4.	0	15.7.	19.7.	22. – 23. 10
V-29	10.4.	18.4.	23.4.	0	15.7.	19.7.	22. – 23. 10
V-30	10.4.	18.4.	23.4.	0	15.7.	19.7.	22. – 23. 10
V-31	10.4.	18.4.	23.4.	0	15.7.	19.7.	22. – 23. 10
V-32	10.4.	18.4.	23.4.	0	15.7.	19.7.	22. – 23. 10
V-33	-	18.4.	23.4.	0	15.7.	19.7.	22. – 23. 10
V-34	11.4.	18.4.	23.4.	0	17.7.	21.7.	22. – 23. 10
V-35	11.4.	18.4.	23.4.	0	15.7.	19.7.	22. – 23. 10
V-36	10.4.	18.4.	23.4.	0	15.7.	19.7.	22. – 23. 10
V-37	10.4.	18.4.	23.4.	0	15.7.	19.7.	22. – 23. 10
V-38	10.4.	18.4.	23.4.	0	15.7.	19.7.	22. – 23. 10
V-39	-	18.4.	23.4.	0	15.7.	19.7.	22. – 23. 10
V-40	-	18.4.	23.4.	0	15.7.	19.7.	22. – 23. 10
V-41	10.4.	19.4.	24.4.	+1	15.7.	19.7.	22. – 23. 10
V-42	11.4.	19.4.	24.4.	+1	20.7.	24.7.	22. – 23. 10
V-43	11.4.	19.4.	24.4.	+1	15.7.	19.7.	22. – 23. 10
V-44	11.4.	19.4.	24.4.	+1	20.7.	24.7.	22. – 23. 10
V-45	10.4.	18.4.	23.4.	0	15.7.	19.7.	22. – 23. 10
V-46	10.4.	18.4.	23.4.	0	15.7.	19.7.	22. – 23. 10
V-47	10.4.	18.4.	23.4.	0	15.7.	19.7.	22. – 23. 10
V-48	10.4.	18.4.	23.4.	0	15.7.	19.7.	22. – 23. 10
V-49	10.4.	18.4.	23.4.	0	15.7.	19.7.	22. – 23. 10
V-50	10.4.	18.4.	23.4.	0	20.7.	24.7.	22. – 23. 10
V-51	10.4.	18.4.	23.4.	0	20.7.	24.7.	22. – 23. 10
V-52	10.4.	18.4.	23.4.	0	15.7.	19.7.	22. – 23. 10
V-53	11.4.	19.4.	24.4.	+1	20.7.	24.7.	22. – 23. 10
V-54	11.4.	19.4.	24.4.	+1	20.7.	24.7.	22. – 23. 10
V-55	11.4.	19.4.	24.4.	+1	20.7.	24.7.	22. – 23. 10
V-56	11.4.	19.4.	24.4.	+1	20.7.	24.7.	22. – 23. 10
V-57	11.4.	19.4.	24.4.	+1	20.7.	24.7.	22. – 23. 10
V-58	11.4.	19.4.	24.4.	+1	17.4.	21.7.	22. – 23. 10
V-59	11.4.	19.4.	24.4.	+1	17.4.	21.7.	22. – 23. 10
V-60	11.4.	19.4.	24.4.	+1	17.4.	21.7.	22. – 23. 10

Tabulka 4. Hodnocení pomologických a pěstitelských znaků 1

strom	plodnost [kg/ strom]	vyrovnanost plod [1-9]	atraktivnost plod [1-9]	hmotnost plod [1-9]	výška plod [mm]	šířka plod [mm]	tloušťka plod [mm]	tloušťka duž. [mm]
V-1	120	7	7	48,2	44,6	45,5	42,8	11,4
V-2	110	6	6	37,6	40,6	41,8	40	11,4
V-3	90	5	5	41,5	41,6	43,6	40,8	11,8
V-4	120	7	6	45,6	42,8	45	42,2	11,4
V-5	30	8	7	38,7	41,3	42,1	40	10,5
V-6	80	8	7	40,8	41,4	42,8	39,4	10,8
V-7	100	8	7	37,7	40,3	41,7	39,4	10,6
V-8	80	8	6	25,3	35,2	37	34,6	8,5
V-9	70	6	6	48,2	42,4	45,7	42,8	11,7
V-10	200	7	7	49	43,9	45,7	44,2	12,2
V-11	80	8	8	49,8	45	47,9	42,9	12,6
V-12	200	9	8	64	49,3	49,6	38,1	13
V-13	180	8	8	53,6	46,8	47,1	44,6	12,9
V-14	300	8	7	59,4	46	49,2	47,2	13,4
V-15	140	8	7	41,1	42,2	42,2	40,4	10,4
V-16	180	7	6	42,6	42,2	42,3	41,1	10,6
V-17	80	5	6	51,3	43,8	45,8	44	12,4
P-1	40	7	8	60,4	48,6	48,6	46,5	12,4
V-18	80	5	6	47,2	43,2	44,6	43,2	12,2
V-19	100	6	7	54,4	46,3	47,6	45	13
V-20	200	7	7	45,6	40,8	43,8	42,2	11,1
V-21	110	8	8	62,9	48,2	49,3	47,6	12,7
V-22	30	7	5	27,3	36,4	38,2	35,1	9,4
V-23	120	7	7	55	45,3	47,8	53	11,2
V-24	80	8	7	36,2	40,8	41,3	38,2	11,4
V-25	60	7	6	56,3	44,9	48	43,9	11,6
V-26	30	7	7	52,4	43,8	47,7	45,8	12,2
V-27	70	6	7	50,9	43,2	45,9	44,8	11,9
V-28	160	7	7	44	43,1	44	41,4	11
V-29	130	7	7	52,6	44,8	47	44	12,6
V-30	80	5	6	49,4	43,8	45,6	43,2	12,1
V-31	110	6	6	40,4	42,4	41,6	39,6	10,8
V-32	180	7	7	44,8	42,6	45	41,3	11,5
V-33	180	7	6	29	38,2	38,3	35,8	9,6
V-34	180	7	5	29	36,2	37,2	36,4	8,6
V-35	200	8	7	32,7	38,6	40,6	38,2	10,7
V-36	100	8	7	28	37,4	37	36	7,9
V-37	150	8	7	51,2	44,5	46,5	42,7	12,4
V-38	70	7	7	35,4	38,3	39,4	39,6	11,4
V-39	120	8	7	25,1	36	35,6	35	8
V-40	120	7	7	25,9	36,6	36,5	35,2	7,4
V-41	250	6	6	43,8	44,2	44,6	41,8	11,1

V-42	220	8	6	31,6	37,9	38,9	37,8	8,7
V-43	140	7	6	42,1	42,8	44	40	11,3
V-44	180	8	6	24,4	36,1	35,8	33,7	8,4
V-45	40	6	6	50,2	43,4	46	43,4	11,2
V-46	80	7	6	44,7	44,5	44,2	43	11,5
V-47	40	7	6	36,5	41,6	42,2	40,6	9,8
V-48	20	5	6	36,9	39,2	40,6	39,4	10,1
V-49	120	6	6	53,7	46,8	46,6	43,8	12,2
V-50	160	8	6	46,8	43,5	45,6	42,7	11,9
V-51	170	7	8	37,4	40,2	42,9	40,4	9,8
V-52	80	8	8	50,2	43,8	45,3	43,9	12,3
V-53	180	9	8	44,3	45,1	44,6	41,3	12
V-54	210	8	7	43,5	41,8	44	41,8	11,8
V-55	120	7	5	29,7	37,8	38,6	36,2	9,3
V-56	100	7	5	21,9	34,3	35	33,2	8,3
V-57	100	9	7	28,4	37,4	39,4	36,1	8
V-58	40	8	7	50,9	46,2	46,7	45,7	12,8
V-59	90	8	8	95,6	52,6	57,8	54,5	16,9
V-60	80	8	8	66,8	48	50,6	48,3	13,6

Tabulka 5. Hodnocení pomologických a pěstitelských znaků 2

strom	tvar plod [1-9]	barva pl. zák.[1-9]	barva pl. krycí [1-9]	barva duž. [1-9]	pevnost duž. [1-9]	chuť duž. [1-9]	odlučit.duž. od pecky [1-9]	praskání plod [1-9]
V-1	9	7	4	7	6	7	8	9
V-2	9	7	4	7	5	8	8	9
V-3	9	7	3	7	5	8	8	9
V-4	9	7	4	7	5	8	9	9
V-5	9	7	3	7	5	8	9	9
V-6	9	7	3	7	5	8	8	9
V-7	9	7	4	7	5	8	8	9
V-8	9	7	4	7	5	8	8	9
V-9	9	7	4	7	5	8	8	9
V-10	9	7	3	7	5	8	9	9
V-11	9	7	3	7	5	8	8	9
V-12	9	7	4	7	5	8	8	9
V-13	9	7	4	7	5	8	8	9
V-14	9	7	3	7	5	8	8	9
V-15	9	7	6	7	5	8	8	9
V-16	9	7	4	7	5	8	8	9
V-17	9	7	4	8	5	8	8	9
P-1	9	6	4	7	6	8	7	9
V-18	9	7	4	7	5	7	8	9
V-19	9	7	6	7	5	8	8	9
V-20	9	7	3	7	5	8	8	9

V-21	9	7	3	7	5	8	8	9
V-22	9	7	2	7	5	8	9	9
V-23	9	6	4	7	5	8	8	9
V-24	9	7	6	7	5	8	8	9
V-25	9	7	3	7	5	8	8	9
V-26	9	7	4	7	5	8	8	9
V-27	9	7	3	7	5	8	8	9
V-28	9	7	5	7	5	8	8	9
V-29	9	7	2	7	5	8	8	9
V-30	9	7	3	7	5	8	8	9
V-31	9	7	3	7	6	7	8	9
V-32	9	7	3	7	5	8	8	9
V-33	9	7	3	7	5	7	8	9
V-34	9	6	5	7	6	6	8	9
V-35	9	7	3	7	5	8	9	9
V-36	9	7	6	7	4	7	8	9
V-37	9	7	3	7	6	8	8	9
V-38	9	7	5	7	5	8	8	9
V-39	9	7	4	7	4	8	8	9
V-40	9	7	5	7	5	8	9	9
V-41	9	7	5	7	5	8	8	9
V-42	9	7	2	4	5	8	9	9
V-43	9	7	5	7	5	8	9	9
V-44	9	7	3	6	5	8	8	9
V-45	9	7	5	7	5	8	8	9
V-46	9	6	4	6	6	7	9	9
V-47	9	6	6	7	6	8	8	9
V-48	9	7	7	7	6	8	8	9
V-49	9	7	3	8	6	7	8	9
V-50	9	6	2	7	6	7	8	9
V-51	9	7	6	7	5	8	9	9
V-52	9	8	5	8	5	8	8	9
V-53	9	7	3	7	5	8	8	9
V-54	9	7	3	7	5	8	8	9
V-55	9	6	2	6	6	5	9	9
V-56	9	6	2	6	6	6	9	9
V-57	9	7	2	6	6	7	9	9
V-58	9	7	5	7	5	8	8	9
V-59	9	6	2	6	6	8	8	9
V-60	9	7	3	7	5	8	8	9

Tabulka 6. Hodnocení pomologických a pěstitelských znaků 3

strom	refrakt. sušina [%]	hmotnost pecky [g]	výška pecky [mm]	šířka pecky[m m]	tloušťka pecky [mm]	chut' jádra [senzor.]	celk. hodnoc. [barva]
V-1	12,3	3,1	28,4	21,6	10,8	s	zelená

V-2	12,4	2,6	26,2	20,4	10,5	s	červená
V-3	12,1	2,3	26,5	21,5	11,2	s	červená
V-4	12,6	3	27,8	21,6	11	s	zelená
V-5	11,2	2,7	25,8	20,9	11	s	červená
V-6	11,2	3	27,8	21,7	11	s	červená
V-7	12,5	2,8	27,2	20,7	10,5	s	červená
V-8	12,3	2,1	23,4	19,1	10,4	s	červená
V-9	15	2,9	26,4	21,4	11,6	s	červená
V-10	12,9	3,1	26,3	22,1	11,8	s	zelená
V-11	10,8	3,2	27,8	22,8	10,5	s	červená
V-12	11,7	4,2	31,3	24,1	12,1	s	zelená
V-13	12,2	3,4	27,7	22,2	11,3	s	zelená
V-14	13,1	3,4	-	-	-	s (2j)*	zelená
V-15	12,5	3	27,8	21,6	11	s	červená
V-16	13,3	2,9	27,6	20,8	10,9	s	červená
V-17	11,9	2,6	26,2	20,6	10,6	s	červená
P-1	11,5	4	27,4	23,1	13,6	h	zelená
V-18	11,5	3,4	27,4	22,8	12	s	červená
V-19	11,5	3,4	28	22,4	11,7	s	červená
V-20	13,4	2,8	25,4	20,3	10,9	s	zelená
V-21	11,4	3,8	28,6	23,9	11,1	s	zelená
V-22	12,3	2,4	23,4	19,4	11,5	s	červená
V-23	12,6	3,1	-	-	-	s	zelená
V-24	11,8	2,5	25,6	20,5	10,2	s	červená
V-25	12,4	3,5	28,6	22,3	11,2	s	červená
V-26	12,3	2,9	25,5	20,9	11,4	s	zelená
V-27	13,8	3,1	26,2	21,9	11,4	s	červená
V-28	13,5	2,9	27,7	21,6	10,8	s	červená
V-29	12,3	3,1	27,5	21,8	11,1	s	zelená
V-30	11,8	2,8	26	20,8	10,9	s	červená
V-31	11,8	2,7	26,8	20	10,5	s	červená
V-32	11,8	2,9	26,2	20,8	10,6	s	zelená
V-33	11	2,3	25	19	10,5	s	červená
V-34	11,3	2,1	23,8	18,5	10,2	s	červená
V-35	12,2	2,2	24,1	19,1	10,3	s	červená
V-36	9,4	2,4	26,3	19	11,1	s	červená
V-37	12,4	3,1	27,5	21,8	11,2	s	zelená
V-38	13,1	2,4	24,6	19,2	11	s	červená
V-39	13,5	2,3	24,7	19,4	10,8	s	červená
V-40	14,1	2	24,1	18,1	10	s	červená
V-41	12,8	3,1	27,2	21	10,8	s	zelená
V-42	11,8	2,5	25,5	21,2	11	s	zelená
V-43	12,9	3,1	27,8	22,2	11,7	s	zelená
V-44	12,2	2,4	25,5	18,8	12,6	s	červená
V-45	13	2,7	26,4	22,2	11,2	s	červená
V-46	11,1	2,4	26,6	19,7	10,4	s	červená

V-47	11,8	2,4	26,2	19,8	10,8	s	červená
V-48	15,3	2	23,2	18,1	10,2	s	červená
V-49	12,75	3	28,1	22,8	10,9	s	červená
V-50	10,1	3,1	27,6	22,2	11	s	červená
V-51	11,4	2,6	25,9	21,4	10,6	s	červená
V-52	14,6	3	27,4	21,6	10,9	s	zelená
V-53	10,4	3	27,7	21,5	10,9	s	červená
V-54	11	2,8	26,6	20,8	11,1	s	červená
V-55	8,1	2,6	26,3	19,5	10,6	s	červená
V-56	9,2	2,9	24	18,4	10	s	červená
V-57	12,4	2,1	23,9	18,7	9,7	s	červená
V-58	13	3,3	27,7	21,8	11,2	s	červená
V-59	11,7	4,7	32	25,5	11,9	s	zelená
V-60	9,1	4,7	30,2	24,8	12,3	s	zelená

(2j)* 2 jádra v pecce

Tabulka 7. Hodnocení vitality stromů

strom	věk	výška	obvod kmene	roubování	habit	tvár kor.	životní fáze
	[roky]	[m]	[m]	[1-3]	[1-4]	[1-9]	[1a-d,2a-d,3a-d]
V-1	87	7	1,23	1	1	7	3a
V-2	87	8	1,36	2	1	4	3b
V-3	70-80	7	1,02	2	1	6	3a
V-4	70-80	7,5	0,89	2	1	4	3b
V-5	70-80	6	1,66	1	1	3	3a
V-6	70-80	10	1,68	1	1	3	3a
V-7	70-80	8,5	1,09	1	1	7	3a
V-8	70-80	6	1,22	1	1	7	3a
V-9	58	5	-	2	2	5	2b
V-10	88	10	1,66	1	1	7	3a
V-11	58-63	7,5	1,25	1	2	8	3a
V-12	55-60	8	1,13	2	2	8	2b
V-13	55-60	8	0,72	2	1	7	2b
V-14	80	10	1,35	1	1	3	3a
V-15	63	6	0,76	1	1	6	3a
V-16	63	6	0,83	1	1	7	3a
V-17	86	6,5	1,06	2	2	8	3b
P-1	-	6,5	1,75	1	1	6	3a
V-18	80-90	4	1,05	2	1	6	3a
V-19	80-90	5,5	1,25	2	1	4	3b
V-20	70	8	1,19	2	1	7	3a
V-21	73-83	8	0,91	1	1	7	3a
V-22	73-83	8	0,88	1	1	7	3c
V-23	73-83	7,5	0,8	1	1	7	3a

V-24	68	8	0,8	2	1	7	3a
V-25	68	8	1,01	2	1	4	3b
V-26	60	5,5	144	1	1	7	3c
V-27	55-56	4,5	0,65	2	1	6	2b
V-28	60-65	6	0,93	2	1	4	3a
V-29	63	6,5	1,1	1	1	7	3a
V-30	63	6,5	0,89	1	1	7	3a
V-31	63	5,5	1,33	1	2	7	3a
V-32	63	7,5	1,48	1	1	7	3a
V-33	80	10	1,59	2	1	8	3a
V-34	58	8	1,44	1	1	7	2b
V-35	98	8,5	1,44	2	1	8	3a
V-36	70-80	5,5	0,8	2	1	7	3a
V-37	70-80	4,5	0,62	2	1	6	3a
V-38	70-80	5	0,88	2	3	6	3a
V-39	80	6	0,87	2	1	7	3a
V-40	80	5	0,61	2	1	7	3a
V-41	66	9	1,28	2	3	3	3a
V-42	70	8	1,16	2	1	4	3a
V-43	88	10	1,66	2	1	4	3a
V-44	59	7,5	1,17	2	1	7	2b
V-45	60-70	6	0,75	1	1	7	3a
V-46	60-70	5	0,65	1	1	7	3a
V-47	60-70	5,5	0,79	2	3	6	3a
V-48	70-80	6	-	2	1	7	3b
V-49	84	7	0,76	2	1	7	3a
V-50	84	7	1,48	2	1	7	3a
V-51	84	7	0,95	2	1	7	3a
V-52	84	6	1,23	2	1	7	3a
V-53	43	7	1,3	2	1	6	2b
V-54	43	7	1,33	2	1	7	2b
V-55	60-70	8,5	0,91	2	1	7	3a
V-56	60-70	6,5	0,89	2	1	7	3a
V-57	60-70	7	1,16	2	1	7	3a
V-58	60-70	8,5	1,33	2	1	7	3b
V-59	60	8	1,05	2	3	9	2b
V-60	60	7,5	0,98	2	3	6	2b

Tabulka 8. Seznam stromů meruněk – odběr roubů

strom	příjmení	místo	číslo	příjmení	místo	číslo	příjmení	místo
V-1	Prát	Zádvorská	V-17	Švásta	Ostrovce	V-34	Škodová	zahrada
V-3	Konečný	Zádvorská	P-1	Kostrhún	dvůr	V-35	Škodová	zahrada
V-5	Hradská	Zádvorská	V-18	Kostrhún	zahrada	V-41	Horáček	zahrada
V-7	Hradská	Zádvorská	V-19	Kostrhún	zahrada	V-42	Lutonský	Novosady

V-8	Hradská	Zádvorská	V-20	Rolíšková	dvůr	V-43	Šťavík	Novosady
V-10	Šula	Zádvorská	V-21	Pláteník S.	dvůr	V-44	Plhalová	Novosady
V-12	Gold	zahrada	V-26	Šťavík	předzahrada	V-48	Horáčková	zahrada
V-13	Gold	zahrada	V-27	Pavelka	zahrada	V-52	Vozdecký	Rybníky
V-14	Pláteník R	dvůr	V-31	Hochlová	předzahrada	V-53	Hájková	Poštory
V-15	Pláteník R	zahrada	V-32	Hochlová	předzahrada	V-59	Bidmon	Lizniperky
V-16	Pláteník R	zahrada	V-33	Popovský	zahrada	V-60	Bidmon	Lizniperky

Tabulka 9. Stav naočkovaných oček ke dni 8.4.2014

strom	ujaly	nejasné	neujaly	strom	ujaly	nejasné	neujaly	strom	ujaly	nejasné	neujaly
V-1	2	4	2	V-17	0	8	0	V-34	-	-	-
V-3	0	2	1	P-1	2	5	0	V-35	0	2	0
V-5	5	8	3	V-18	5	3	5	V-41	1	1	2
V-7	2	8	0	V-19	0	4	0	V-42	2	5	0
V-8	0	2	0	V-20	4	2	2	V-43	5	8	2
V-10	3	7	0	V-21	3	5	2	V-44	4	4	0
V-12	2	5	1	V-26	2	5	2	V-48	0	3	2
V-13	3	5	0	V-27	0	0	2	V-52	6	11	5
V-14	2	2	2	V-31	3	3	2	V-53	1	6	0
V-15	0	1	1	V-32	3	6	5	V-59	2	5	1
V-16	2	4	1	V-33	2	6	0	V-60	2	5	1

Tabulka 10. Vysazené stromy metodou konzervace on farm

strom	množství	strom	množství	strom	množství
V-1	3	V-17	1	V-34	neočkovaný
V-3	neroubován	P-1	5	V-35	3
V-5	2	V-18	4	V-41	neroubován
V-6	4	V-19	2	V-42	3
V-8	9	V-20	4	V-43	8
V-10	3	V-21	4	V-44	5
V-12	2	V-26	6	V-48	3
V-13	4	V-27	neroubován	V-52	4
V-14	2	V-31	5	V-53	4
V-15	neroubován	V-32	4	V-59	2
V-16	4	V-33	3	V-60	3

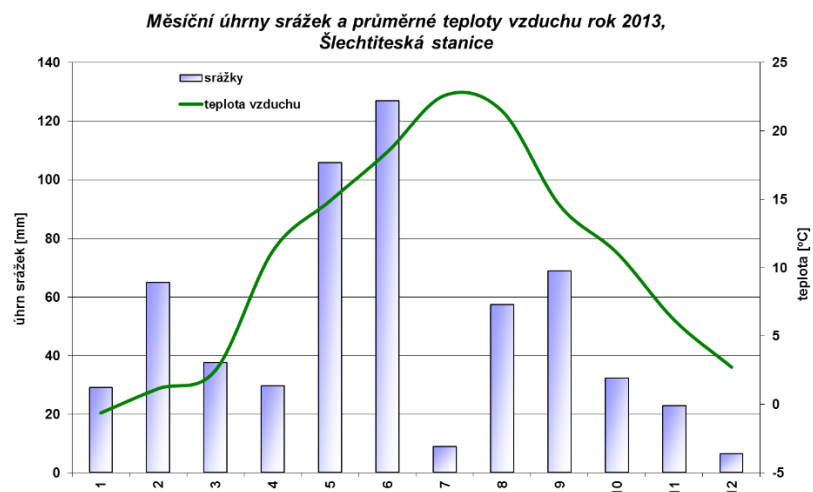
Nákres 1. Výsadba sadu 1

Nákres 2. Výsadba sadu 2

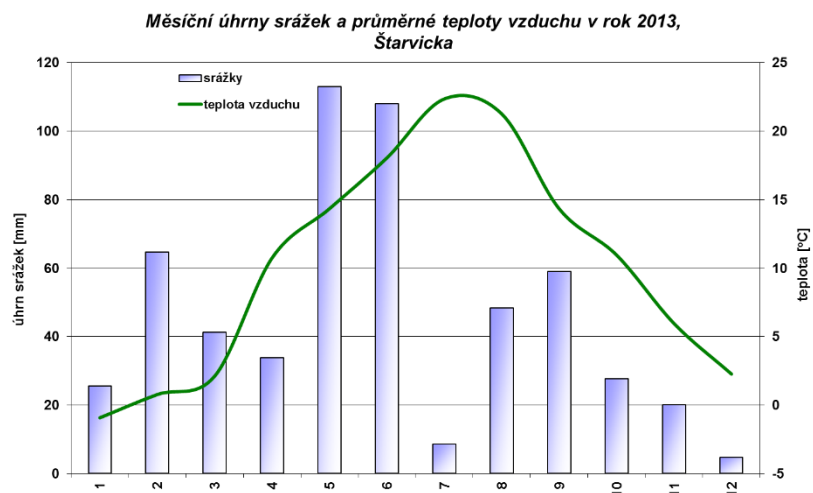
SILNICE			SILNICE			
←3,5 m→	←5,0 m→	←3,5 m→	←4,0 m→	←6,0 m→	←6,0 m→	←4,0 m→
	■ V-31			■ V-44	■ V-18	■ V-10
↑		■ V-5				
3,8 m	■ V-31			■ V-44	■ V-18	■ V-10
↓		■ V-5				
	■ V-31			■ V-44	■ V-18	■ V-10
	■ V-31	■ V-48		■ V-44	■ V-18	■ V-52
	■ V-31	■ V-48		■ V-44	■ V-60	■ V-52
	■ V-13	■ V-48		■ P-1	■ V-60	■ V-52
	■ V-13	■ V-59		■ P-1	■ V-60	■ V-52
	■ V-13	■ V-59		■ P-1	■ V-26	■ V-52
	■ V-13	■ V-32		■ P-1	■ V-26	■ V-21
	■ A	■ V-32		■ P-1	■ V-26	■ V-21
	■ A	■ V-32		■ V-8	■ V-26	■ V-21
	■ A	■ V-32		■ V-8	■ V-26	■ V-35
	■ A	■ V-16		■ V-8	■ V-26	■ V-35
	■ V-42	■ V-16		■ V-8	■ V-43	■ V-35
	■ V-42	■ V-16		■ V-8	■ V-43	■ V-6
	■ V-42	■ V-16		■ V-8	■ V-43	■ V-6
	■ V-53	■ V-1		■ V-8	■ V-43	■ V-6
	■ V-53	■ V-1		■ V-8	■ V-43	■ V-6
	■ V-53	■ V-1		■ V-8	■ V-43	■ V-17
	■ V-53	■ V-20		■ V-14	■ V-43	■ V-19
	■ V-33	■ V-20		■ V-14	■ V-43	■ V-19
	■ V-33	■ V-20				
	■ V-33	■ V-20				
	■ V-12	■ V-12				
celkem	24	23		21	21	21

A= odrůda Ananasová

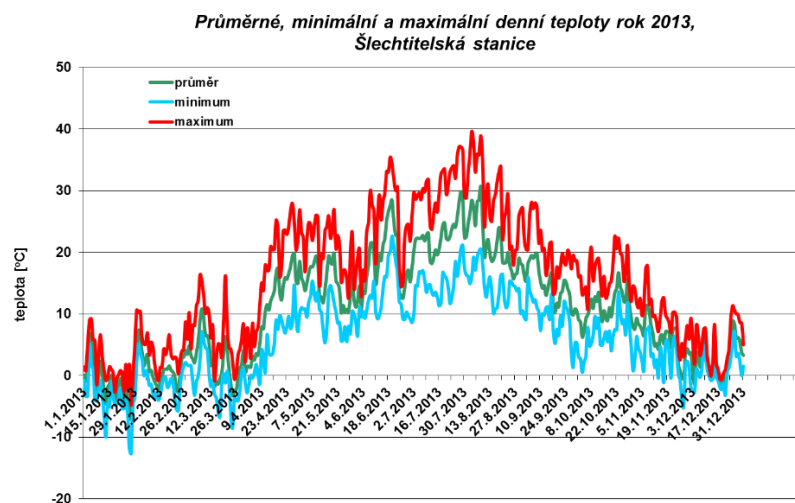
Graf 1. Měsíční úhrny srážek a průměrné teploty vzduchu r. 2013 – ŠS



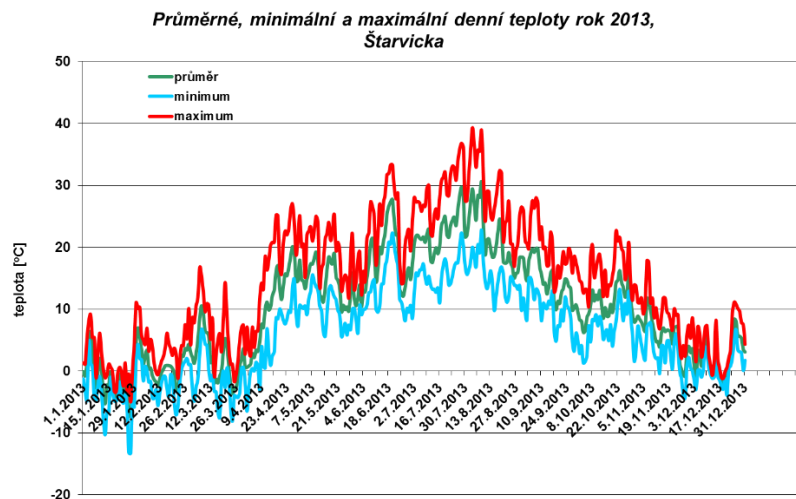
Graf 2. Měsíční úhrny srážek a průměrné teploty vzduchu r. 2013 – Š



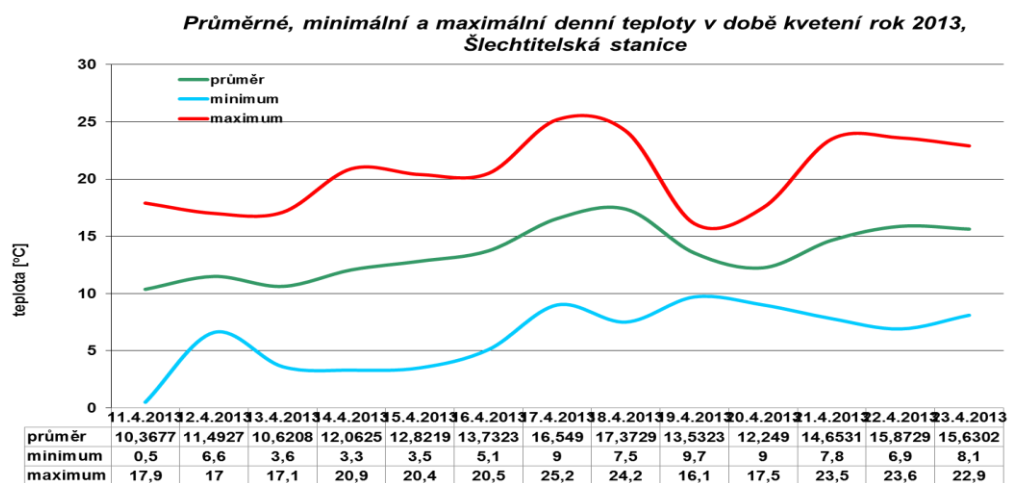
Graf 3. Průměrné, minimální a maximální denní teploty r. 2013 – ŠS



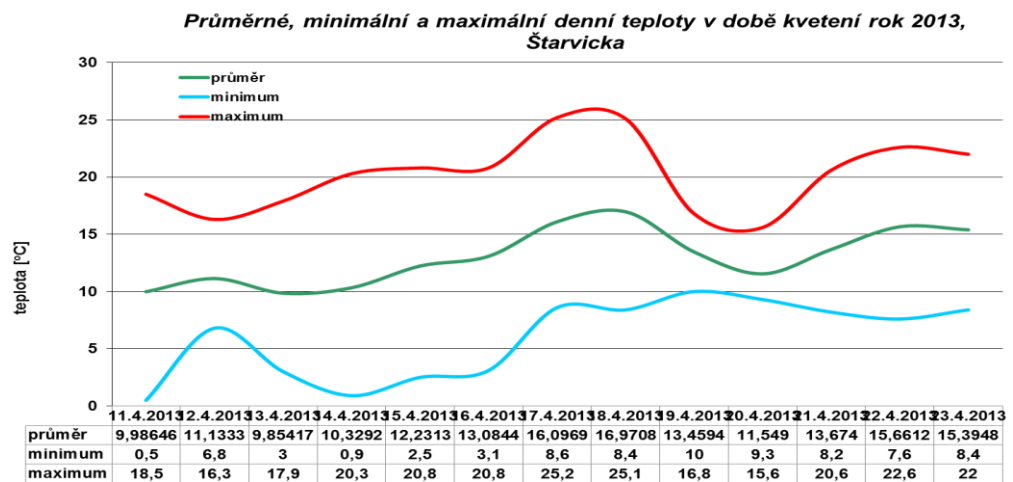
Graf 4. Průměrné, minimální a maximální denní teploty r. 2013 – Š



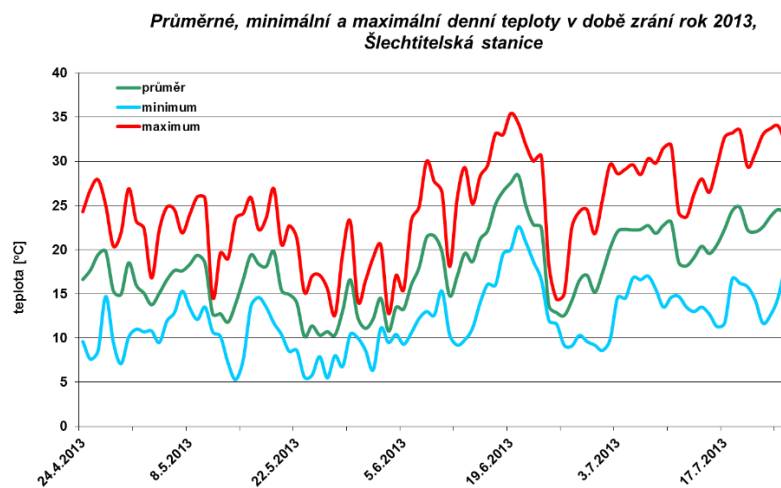
Graf 5. Průměrné, minimální a maximální denní teploty v době kvetení - ŠŠ



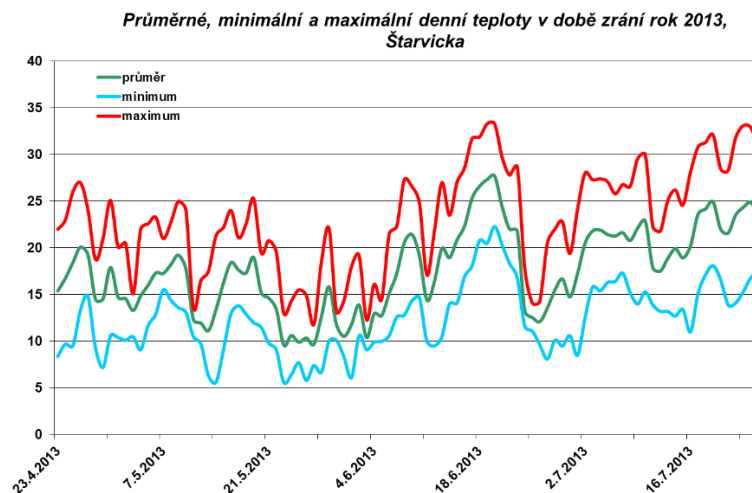
Graf 6. Průměrné, minimální a maximální denní teploty v době kvetení – Š



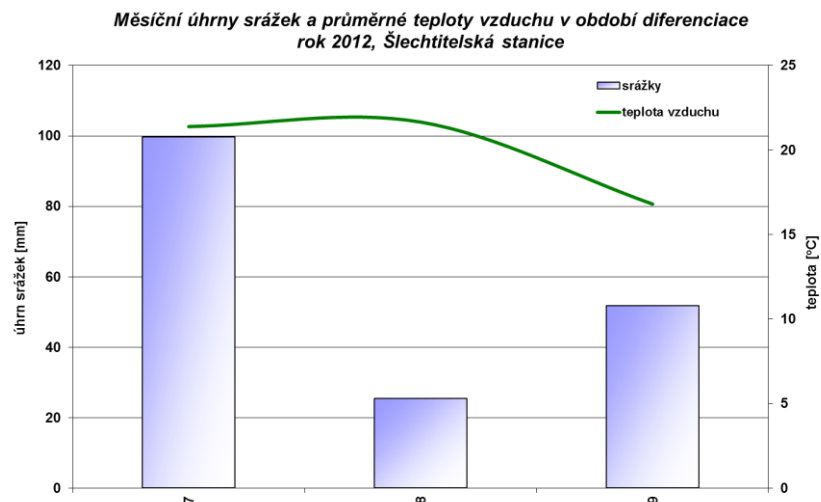
Graf 7. Průměrné, minimální a maximální denní teploty v době zrání – ŠS



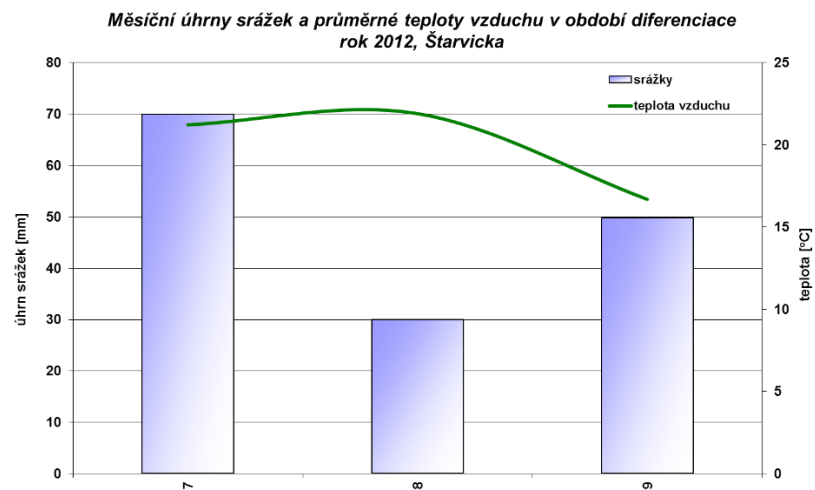
Graf 8. Průměrné, minimální a maximální denní teploty v době zrání - Š



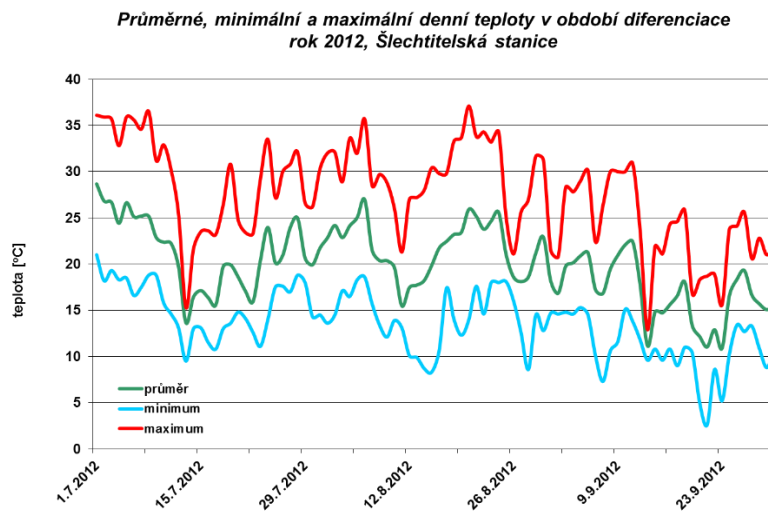
Graf 9. Úhrn srážek a průměrné teploty vzduchu - diference r. 2012 – ŠS



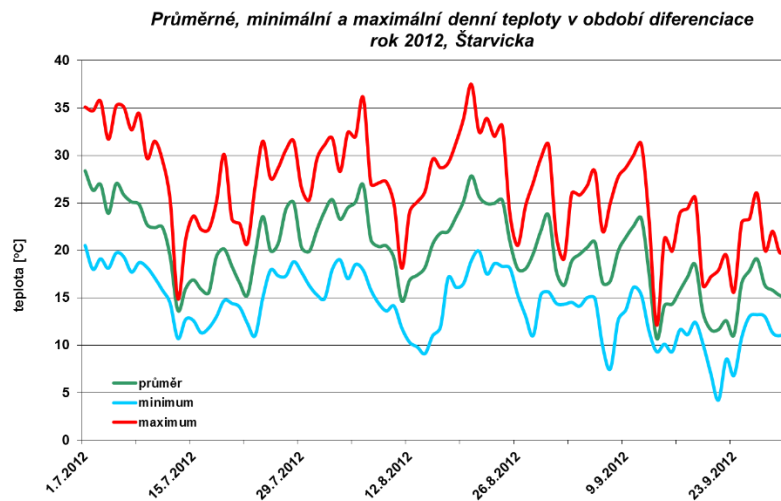
Graf 10. Úhrn srážek a průměrné teploty vzduchu - diference r. 2012 – Š



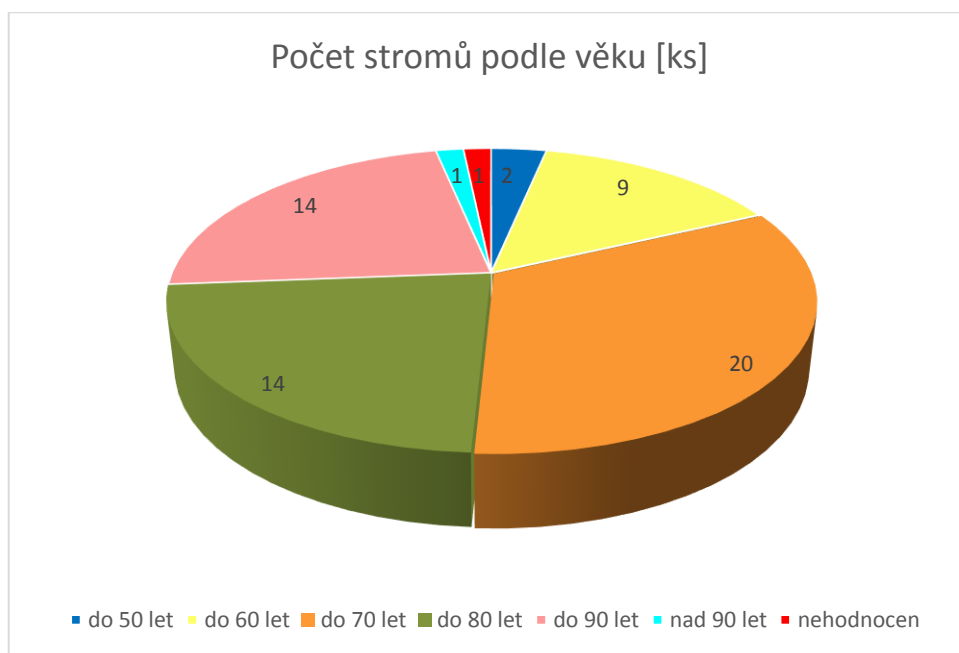
Graf 11. Průměrné, minimální a maximální denní teploty - diference r. 2012 – ŠS



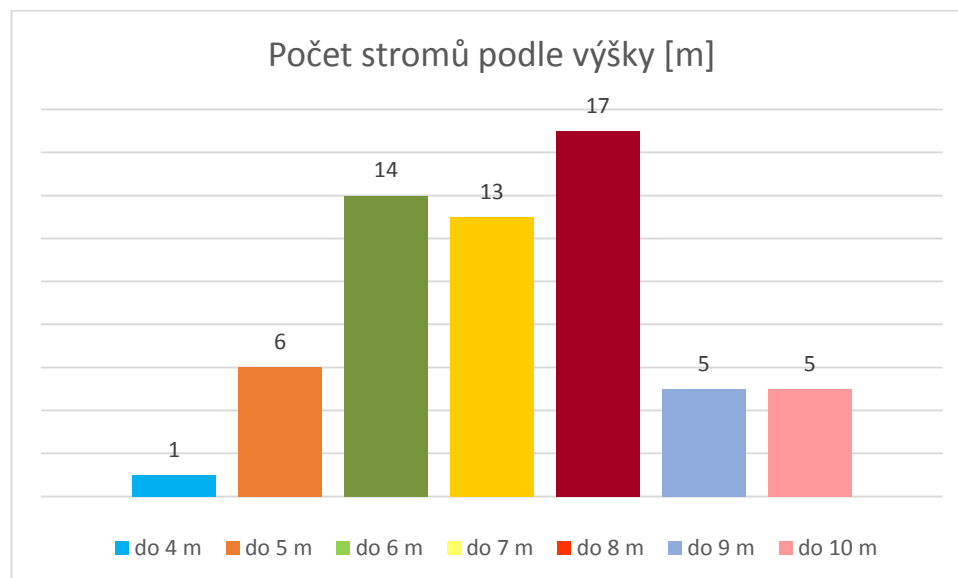
Graf 12. Průměrné, minimální a maximální denní teploty - diference r. 2012 – Š



Graf 13. Počet stromů v jednotlivých věkových skupinách [ks]



Graf 14. Počet stromů v jednotlivých výškových skupinách [ks]



Mapa 1. Mapa s určením GPS, stromy V-1 až V-11



Mapa 2. Mapa s určením GPS, stromy V-12 až V-26 a P-1



Mapa 3. Mapa s určením GPS, stromy V-27 až V-40



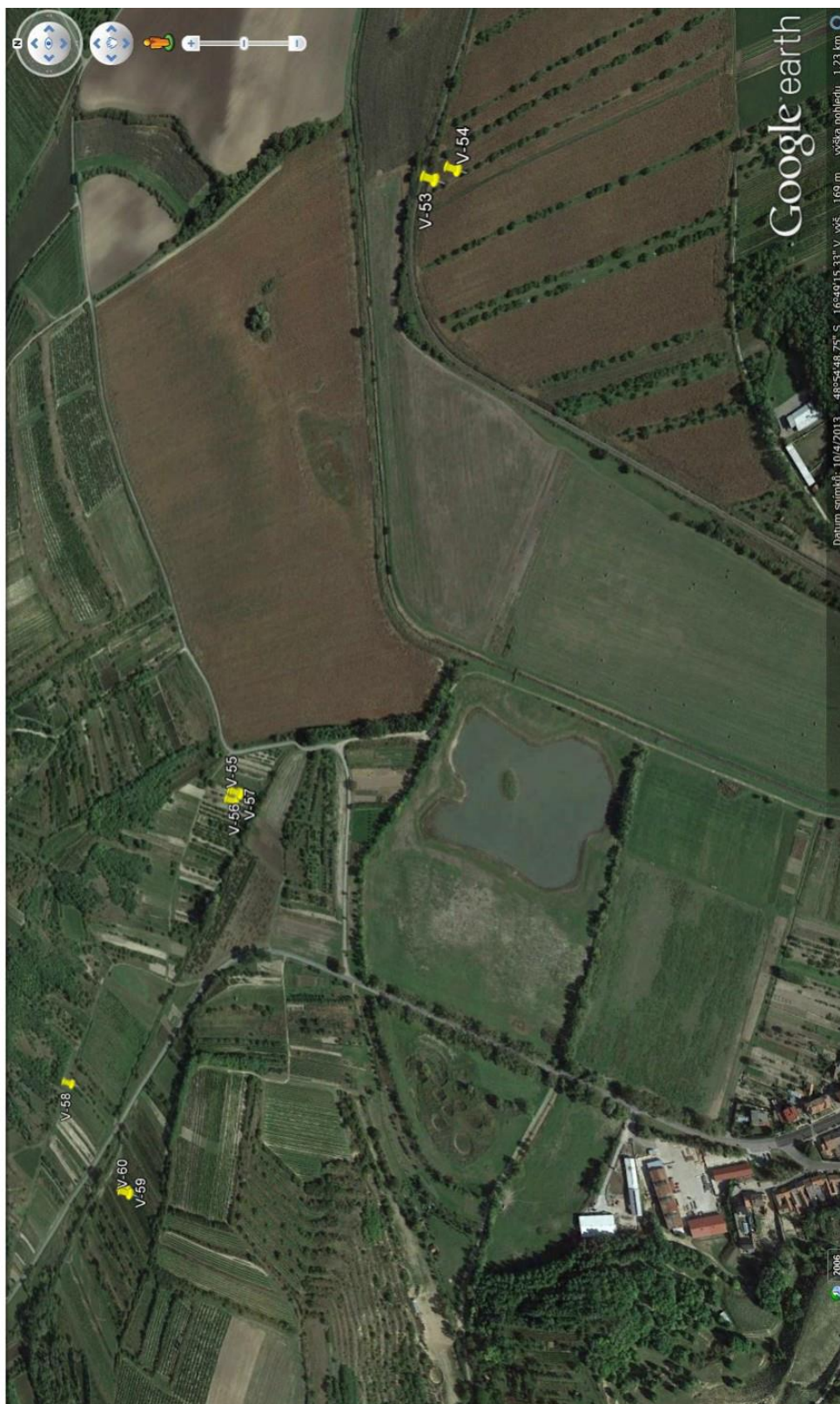
Mapa 4. Mapa s určením GPS, stromy V-41 až V-44



Mapa 5. Mapa s určením GPS, stromy V-45 až V-52

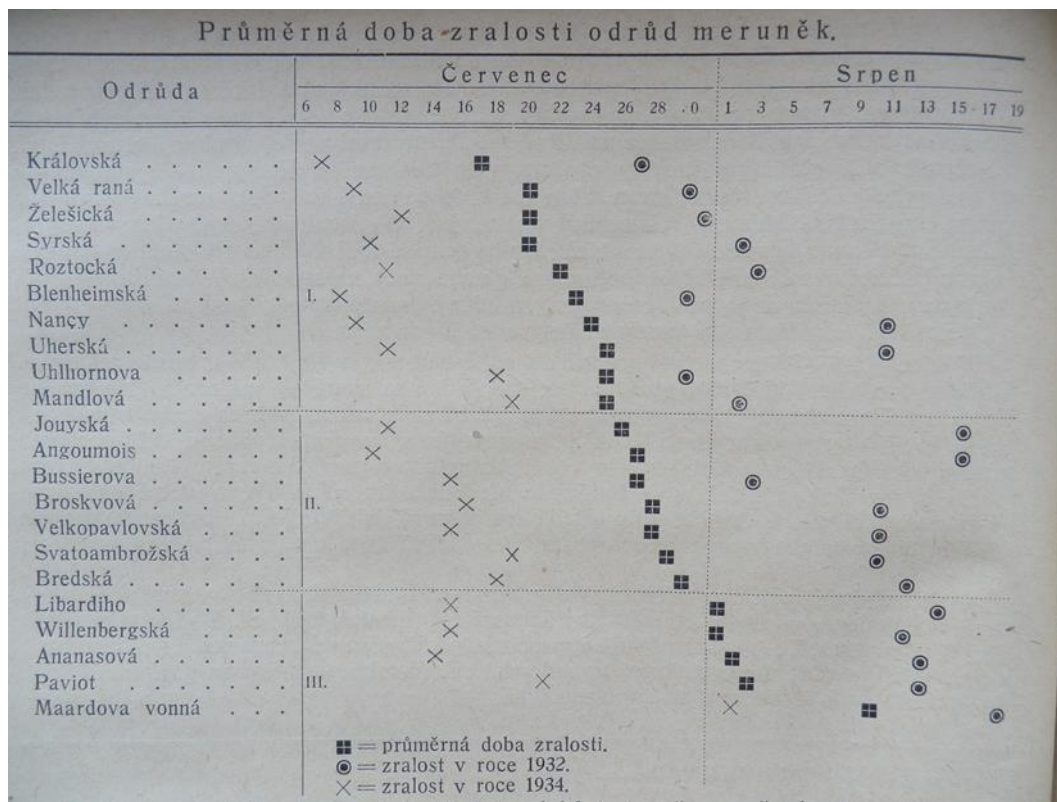


Mapa 6. Mapa s určením GPS, stromy V-53 až V-60



Mapa 7. Mapa s určením GPS, stromy V-1 až V-60, P-1

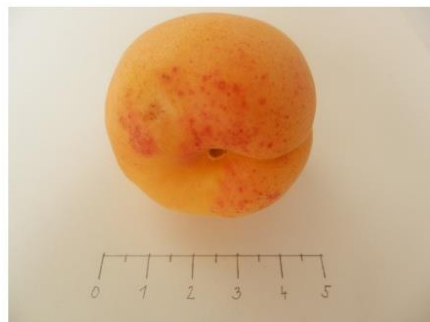




Obrázek 9. Průměrná doba zralosti odrůd meruněk, zralost v roce 1932 a 1934 (Vinařský obzor, 1943)



Obrázek 10. Strom V-1



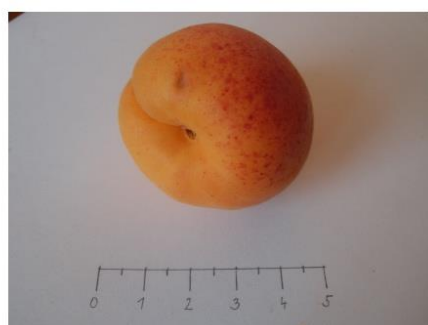
Obrázek 11. Strom V-2



Obrázek 12. Strom V-3



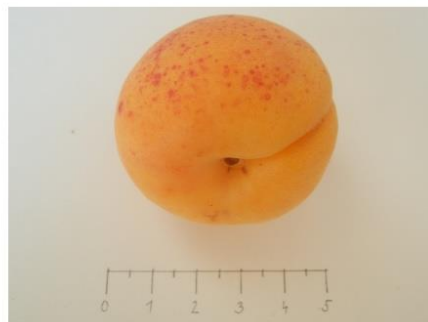
Obrázek 13. Strom V-4



Obrázek 14. Strom V-5



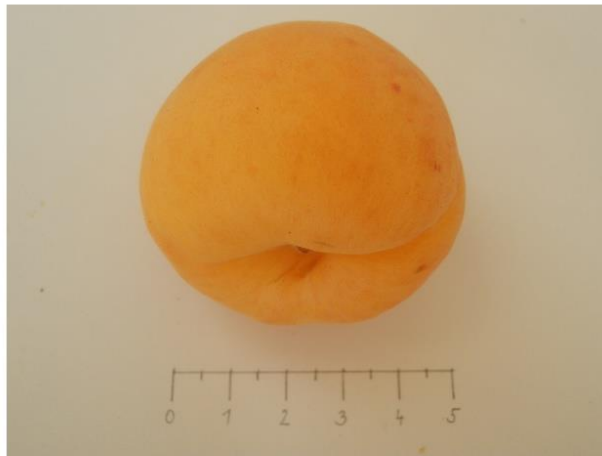
Obrázek 15. Strom V-6



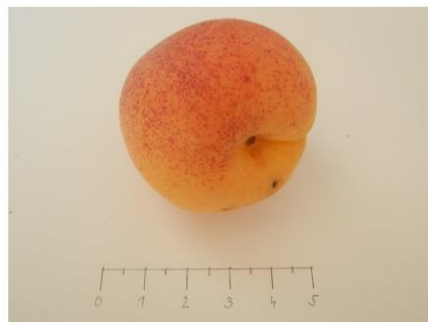
Obrázek 16. Strom V-7



Obrázek 17. Strom V-8



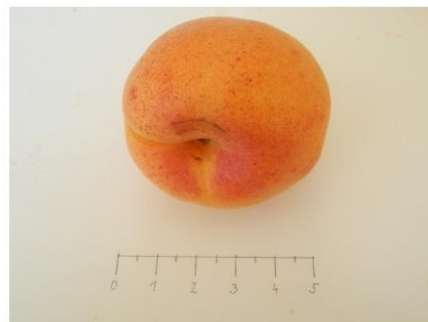
Obrázek 18. Strom V-9



Obrázek 19. Strom V-10



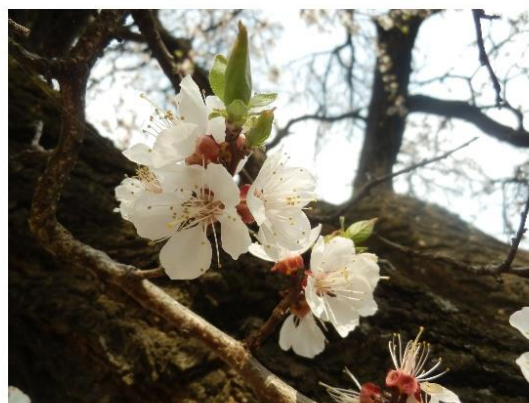
Obrázek 20. Strom V-11



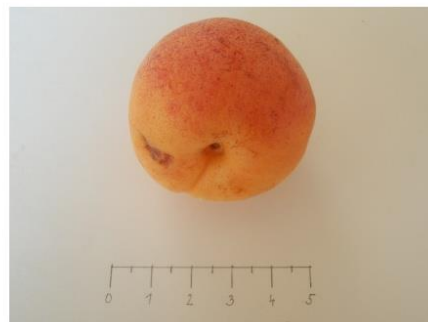
Obrázek 21. Strom V-12



Obrázek 22. Strom V-13



Obrázek 23. Strom V-14



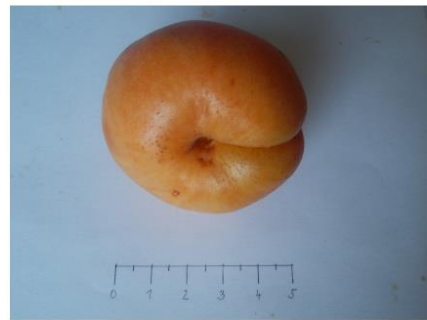
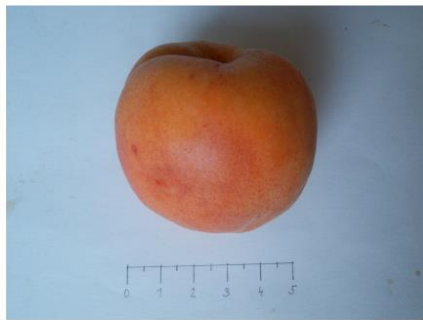
Obrázek 24. Strom V-15



Obrázek 25. Strom V-16



Obrázek 26. Strom V-17



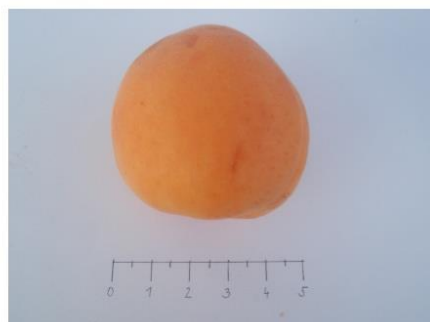
Obrázek 27. Strom P-1



Obrázek 28. Strom V-18



Obrázek 29. Strom V-19



Obrázek 30. Strom V-20



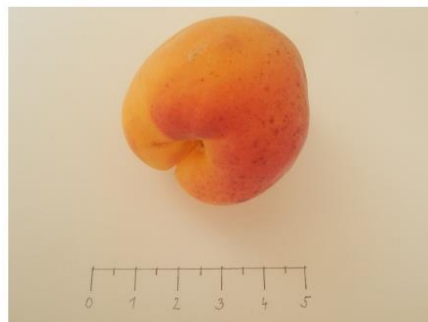
Obrázek 31. Strom V-21



Obrázek 32. Strom V-22



Obrázek 33. Strom V-23



Obrázek 34. Strom V-24



Obrázek 35. Strom V-25



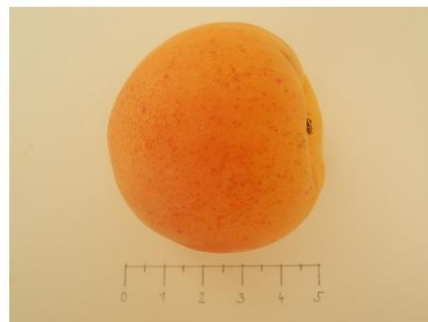
Obrázek 36. Strom V-26



Obrázek 37. Strom V-27



Obrázek 38. Strom V-28



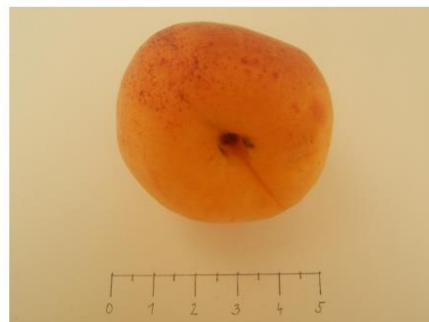
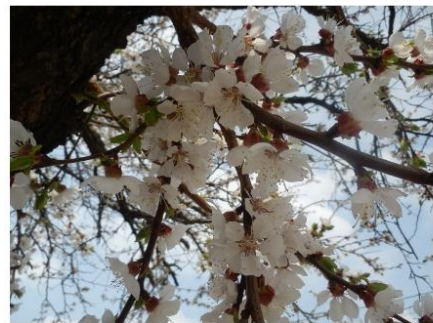
Obrázek 39. Strom V-29



Obrázek 40. Strom V-30



Obrázek 41. Strom V-31



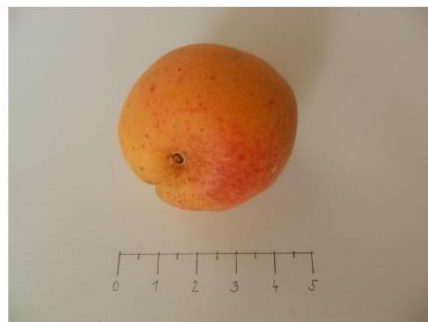
Obrázek 42. Strom V-32



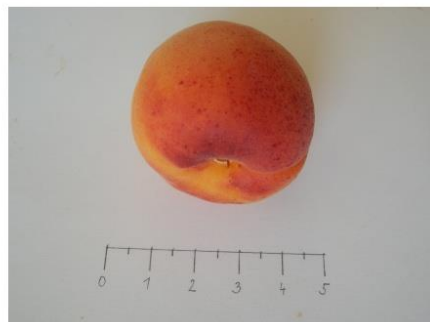
Obrázek 43. Strom V-33



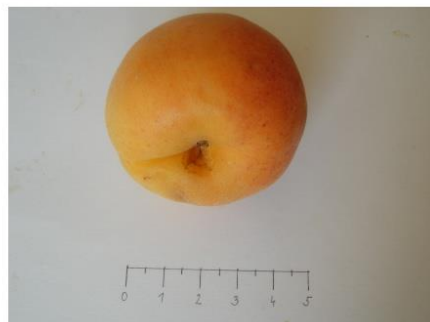
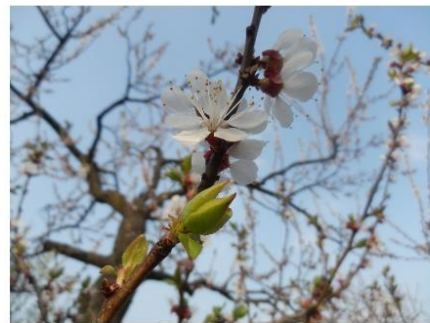
Obrázek 44. Strom V-34



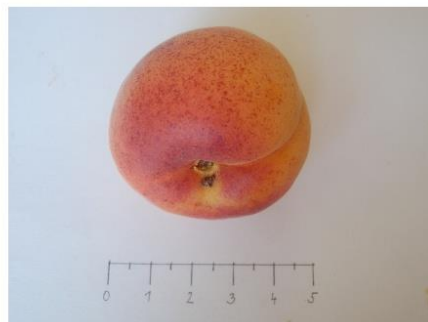
Obrázek 45. Strom V-35



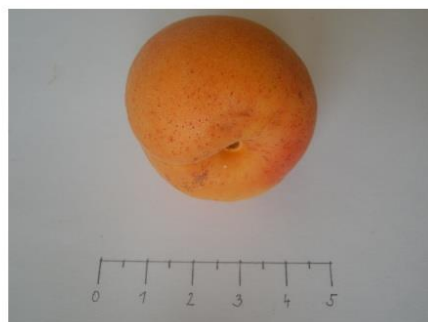
Obrázek 46. Strom V-36



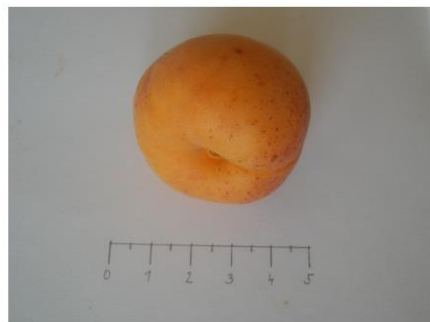
Obrázek 47. Strom V-37



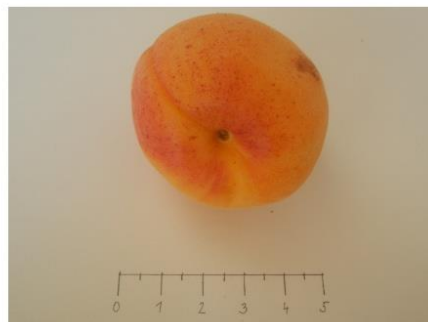
Obrázek 48. Strom V-38



Obrázek 49. Strom V-39



Obrázek 50. Strom V-40



Obrázek 51. Strom V-41



Obrázek 52. Strom V-42



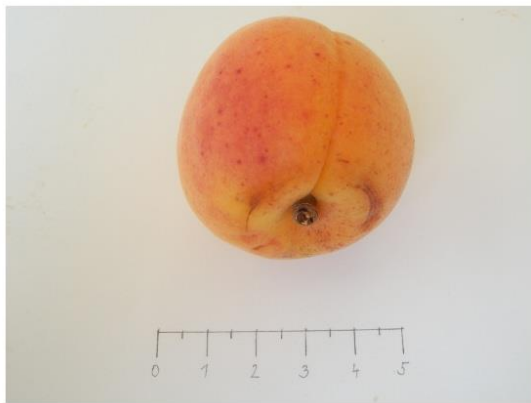
Obrázek 53. Strom V-43



Obrázek 54. Strom V-44



Obrázek 55. Strom V-45



Obrázek 56. Strom V-46



Obrázek 57. Strom V-47



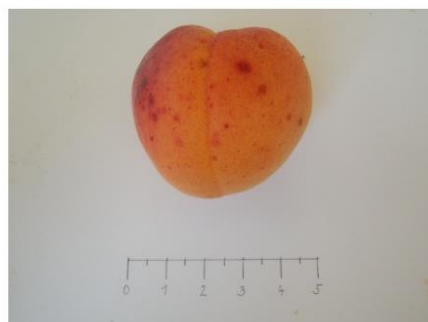
Obrázek 58. Strom V-48



Obrázek 59. Strom V-49



Obrázek 60. Strom V-50



Obrázek 61. Strom V-51



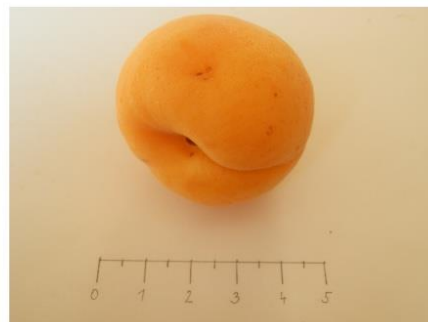
Obrázek 62. Strom V-52



Obrázek 63. Strom V-53



Obrázek 64. Strom V-54



Obrázek 68. Strom V-55



Obrázek 66. Strom V-56



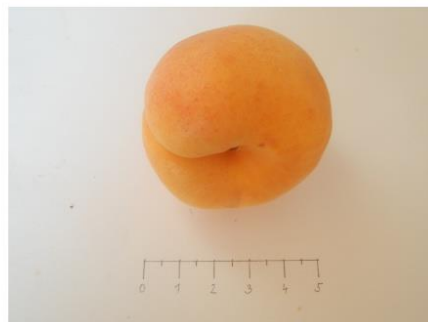
Obrázek 67. Strom V-57



Obrázek 68. Strom V-58



Obrázek 69. Strom V-59



Obrázek 70. Strom V-60