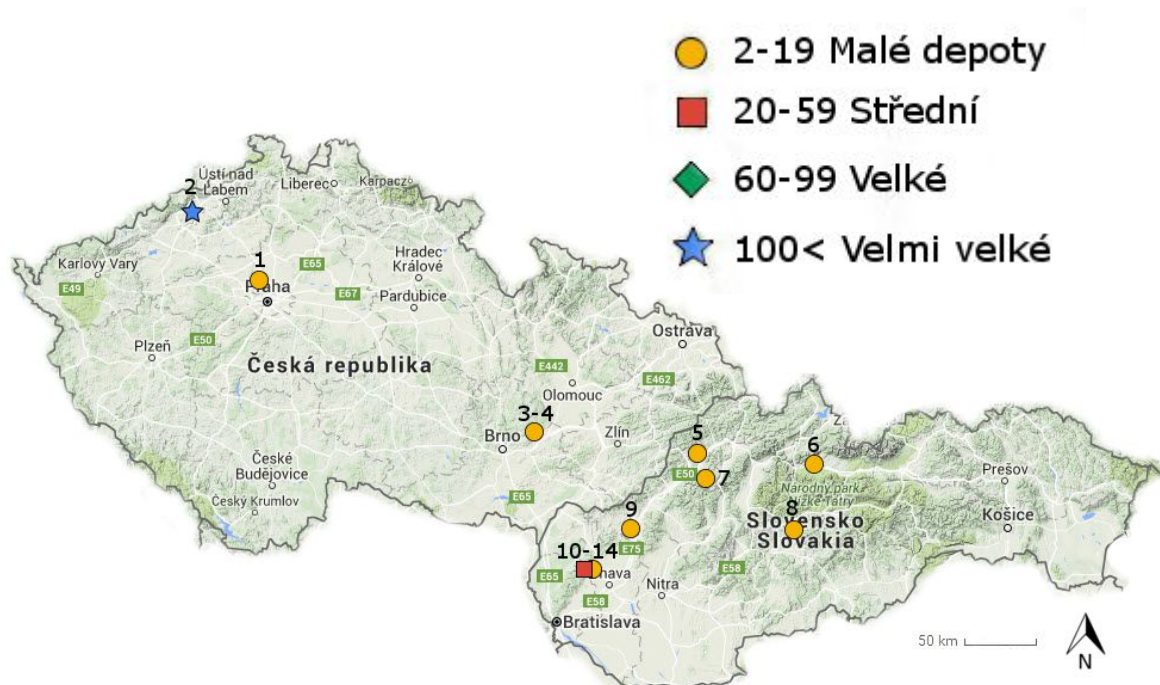
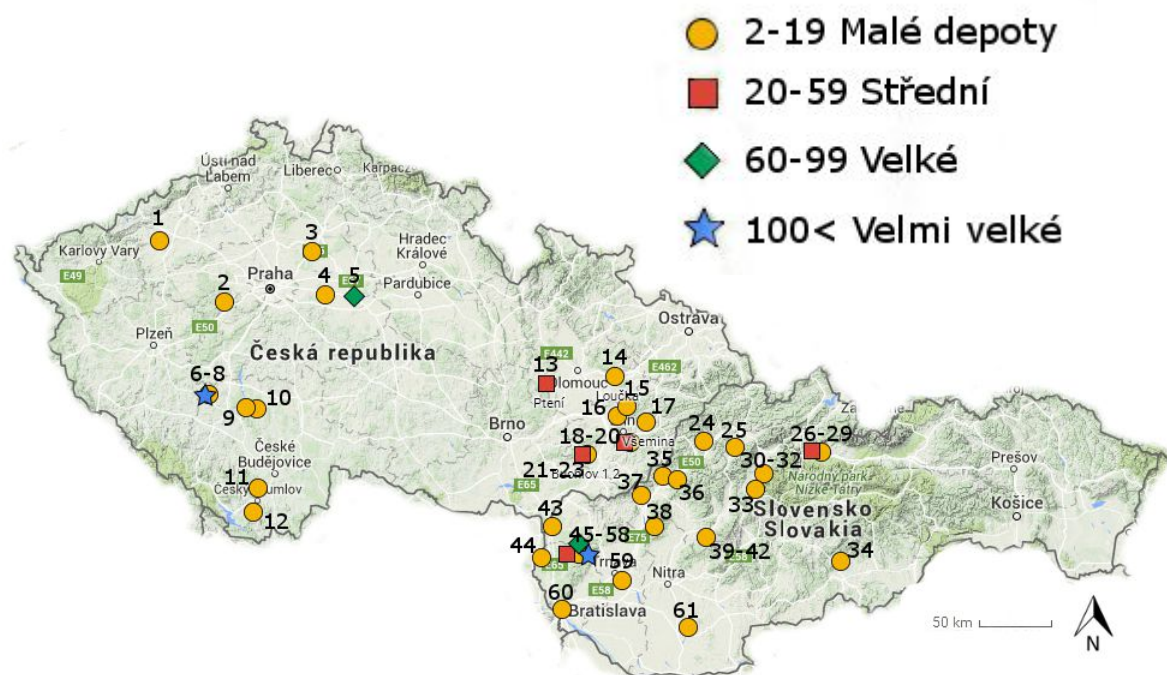


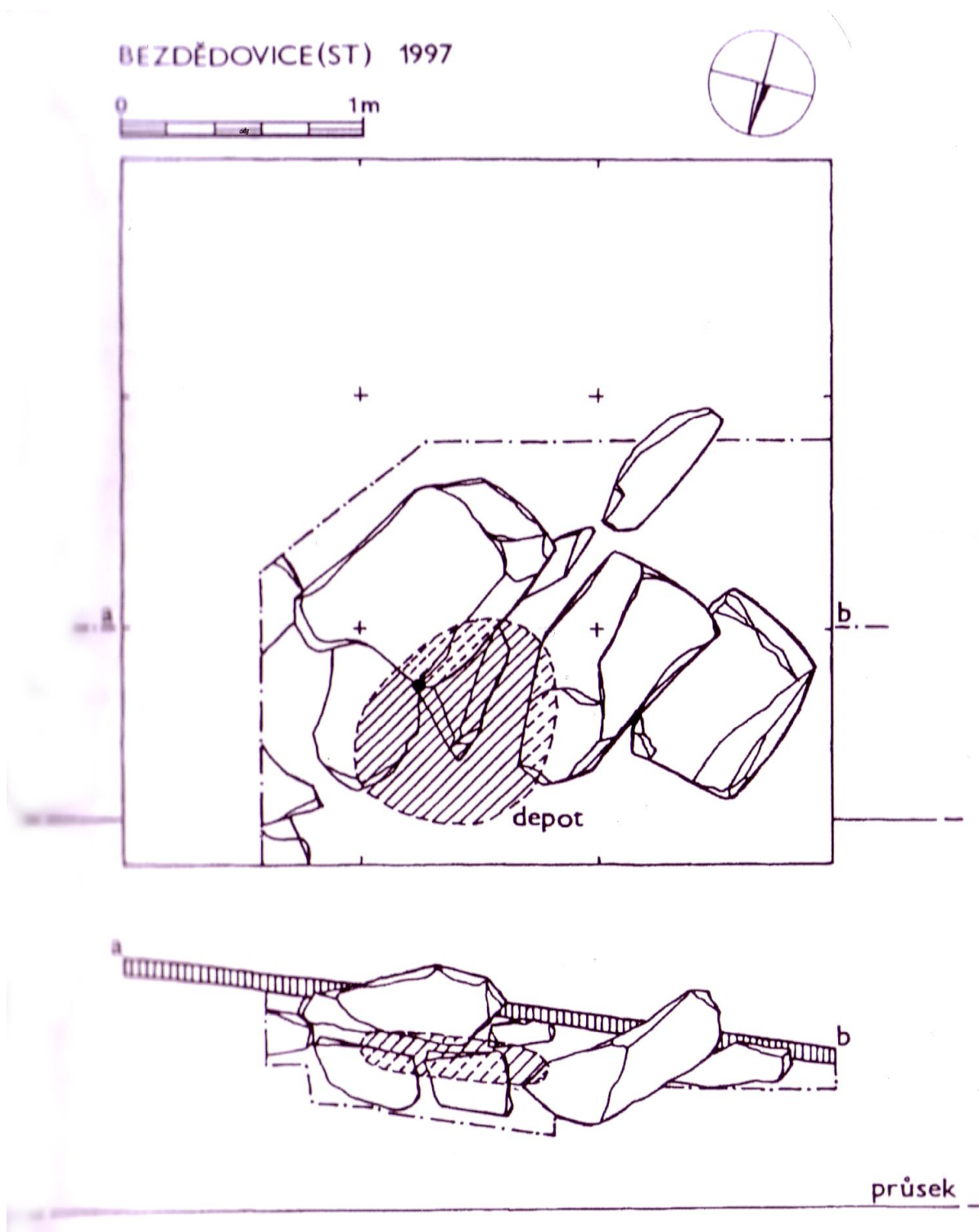
Příloha



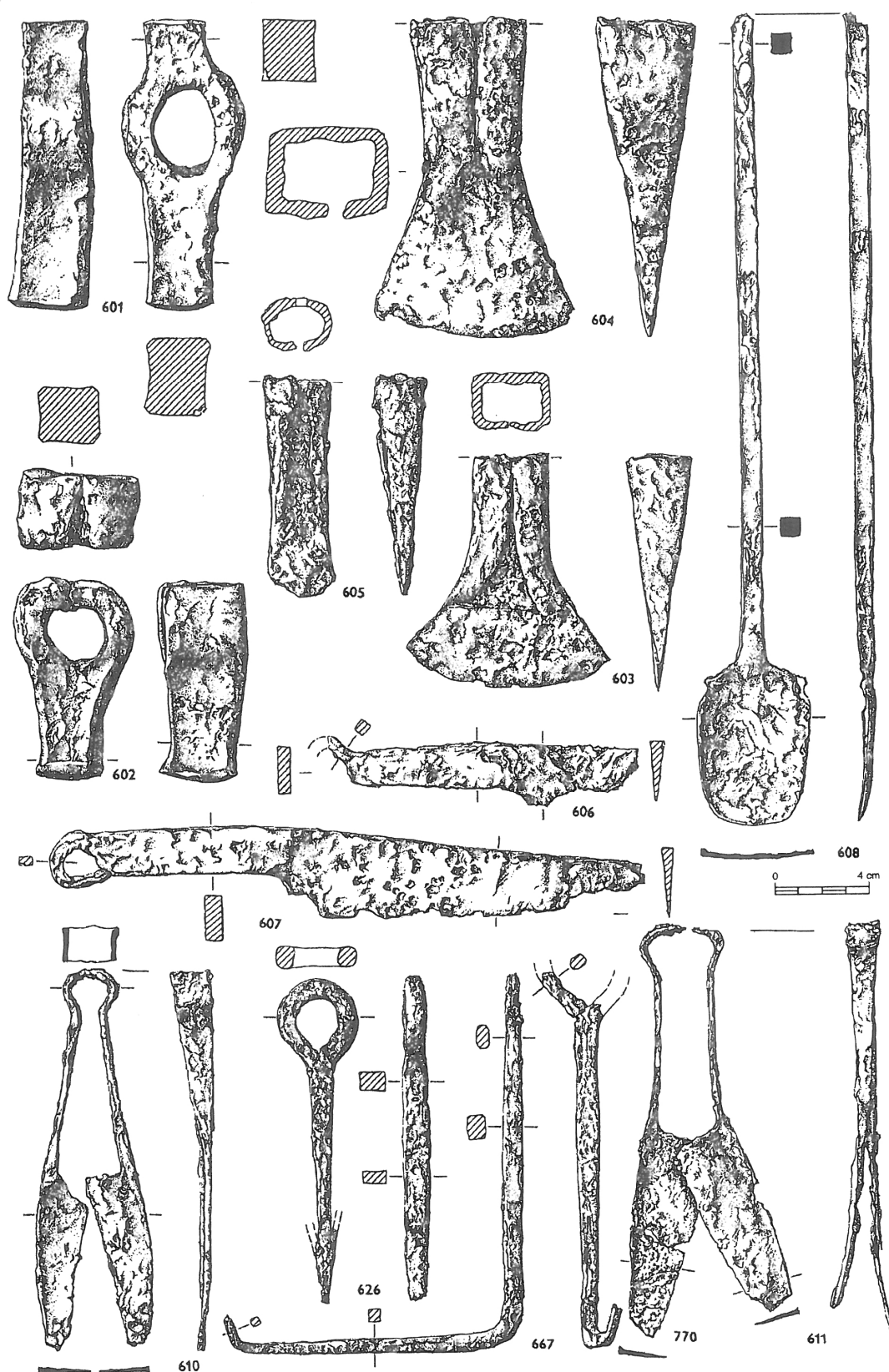
Obr. 1 Mapa výskytu depotů v LT A-C1: 1 – Chýnov (Libčice n. Vltavou), 2 – Duchcov, 3-4 – Ježkovice-Černov, 5 – Udiča, 6 – Liptovská Mara, 7 – Pružina, 8 – Poniky-Ponická Huta, 9 – Čachtice, 10-14 – Horné Orešany (<https://www.google.cz/maps>).



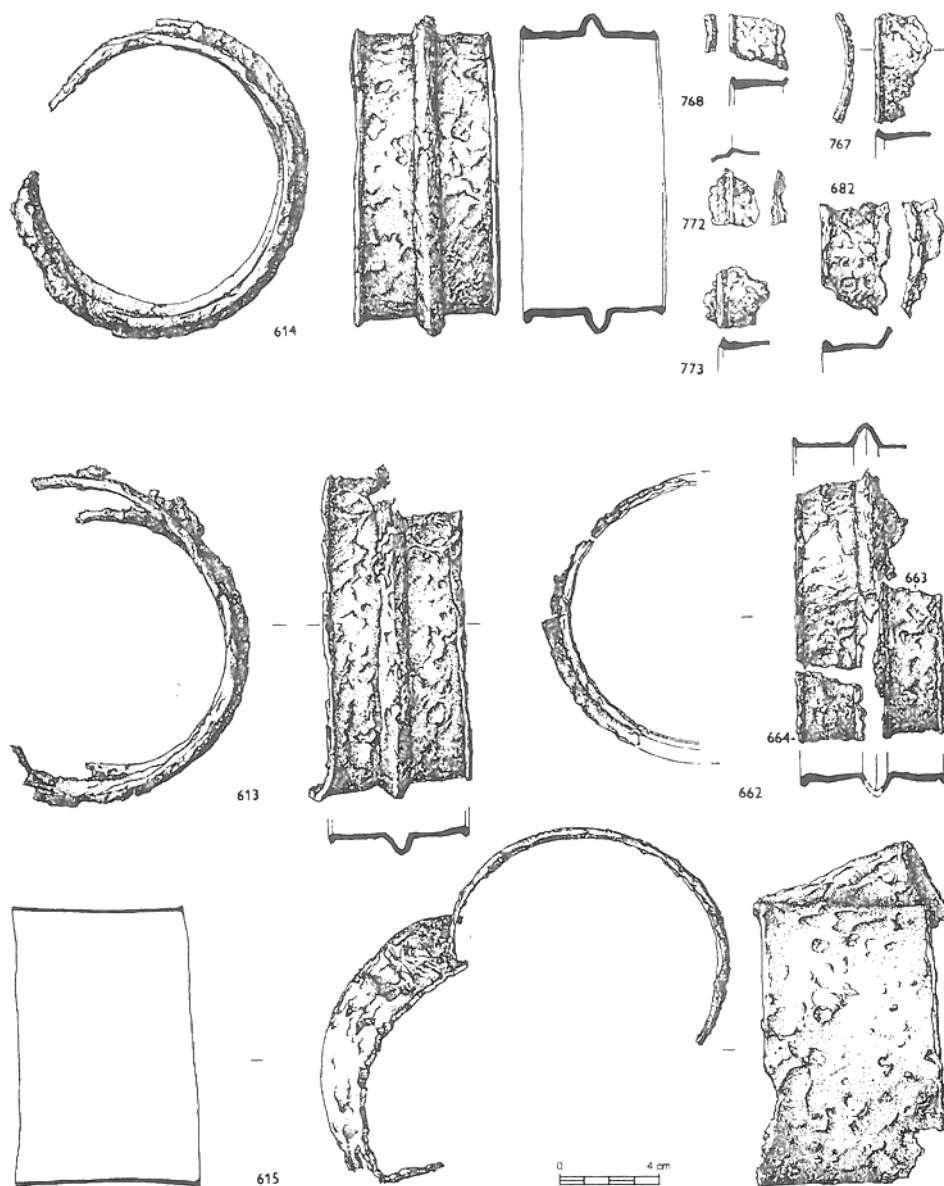
Obr. 2 Mapa výskytu depotů v LT C2-D2: 1 – Soběsuky, 2 – Stradonice, 3 – Benátky n. Jizerou, 4 – Lipany, 5 – Kolín, 6-8 – Bezdědovice, 9 – Vlastec-Temešvár, 10 – Podolí I, 11 – Holubov, 12 – Bohdalovice, 13 – Ptení, 14 – Loučka, 15 – Hostýn, 16 – Přílepy, 17 – Všemina, 18-20 – Rýsov u Provodova, 21-23 – Buchlovice, 24 – Udiča, 25 – Rajecké Teplice, 26-29 – Liptovská Mara, 30-32 – Folkušová, 33 – Rakša, 34 – Cinobaňa, 35 – Dolná Súča, 36 – Veľký Kolačín, 37 – Zemianske Podhradie, 38 – Stará Lehota, 39-42 – Kolačno, 43 – Kúty, 44 – Gajary, 45-58 – Plavecké Podhradie, 59 – Križovany n. Dudváhom, 60 – Bratislava, 61 - Bešeňov (<https://www.google.cz/maps>).



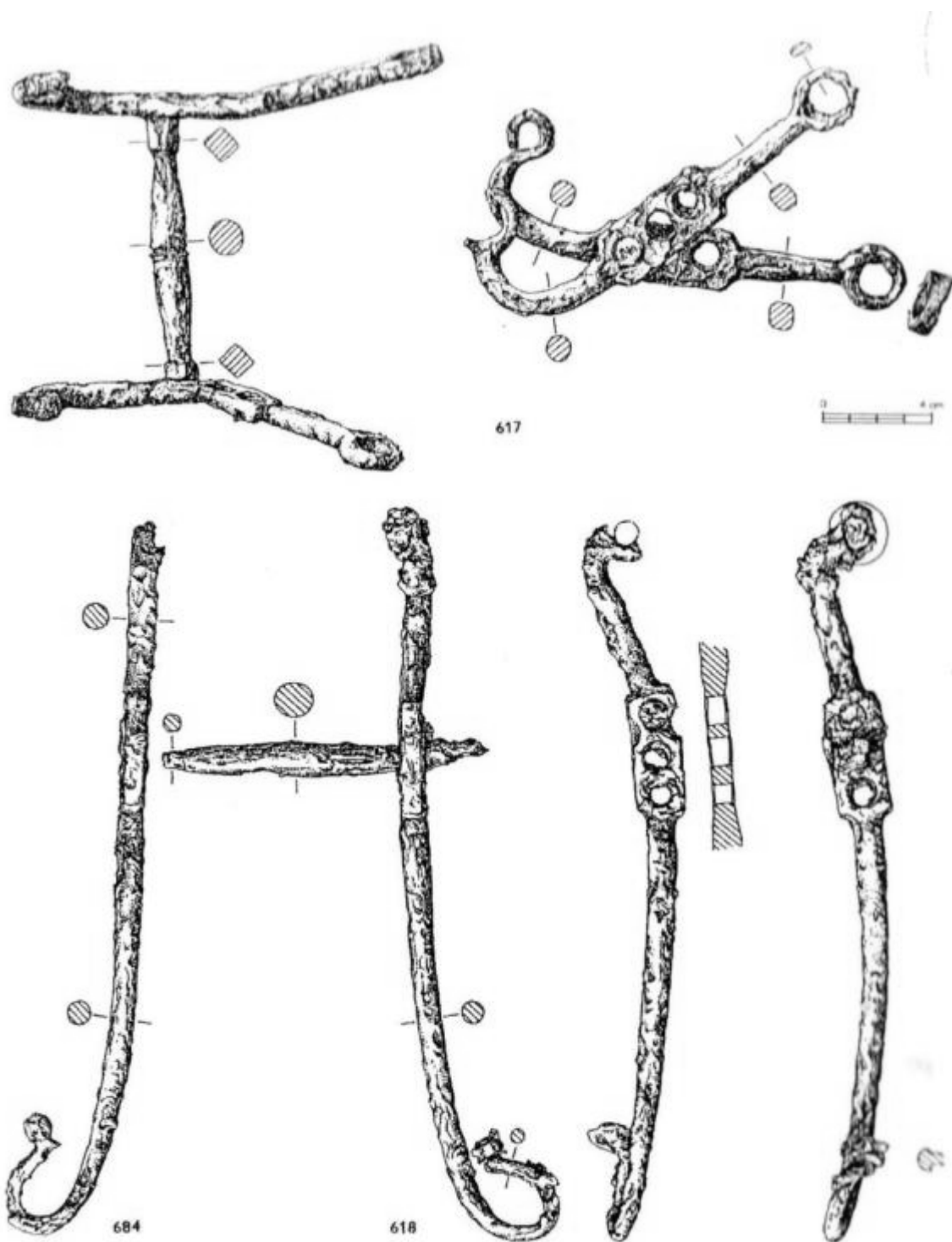
Obr. 3 Sonda (vyšrafováno) z depotu Bezdědovice 1 (Michálek 1999, 9).



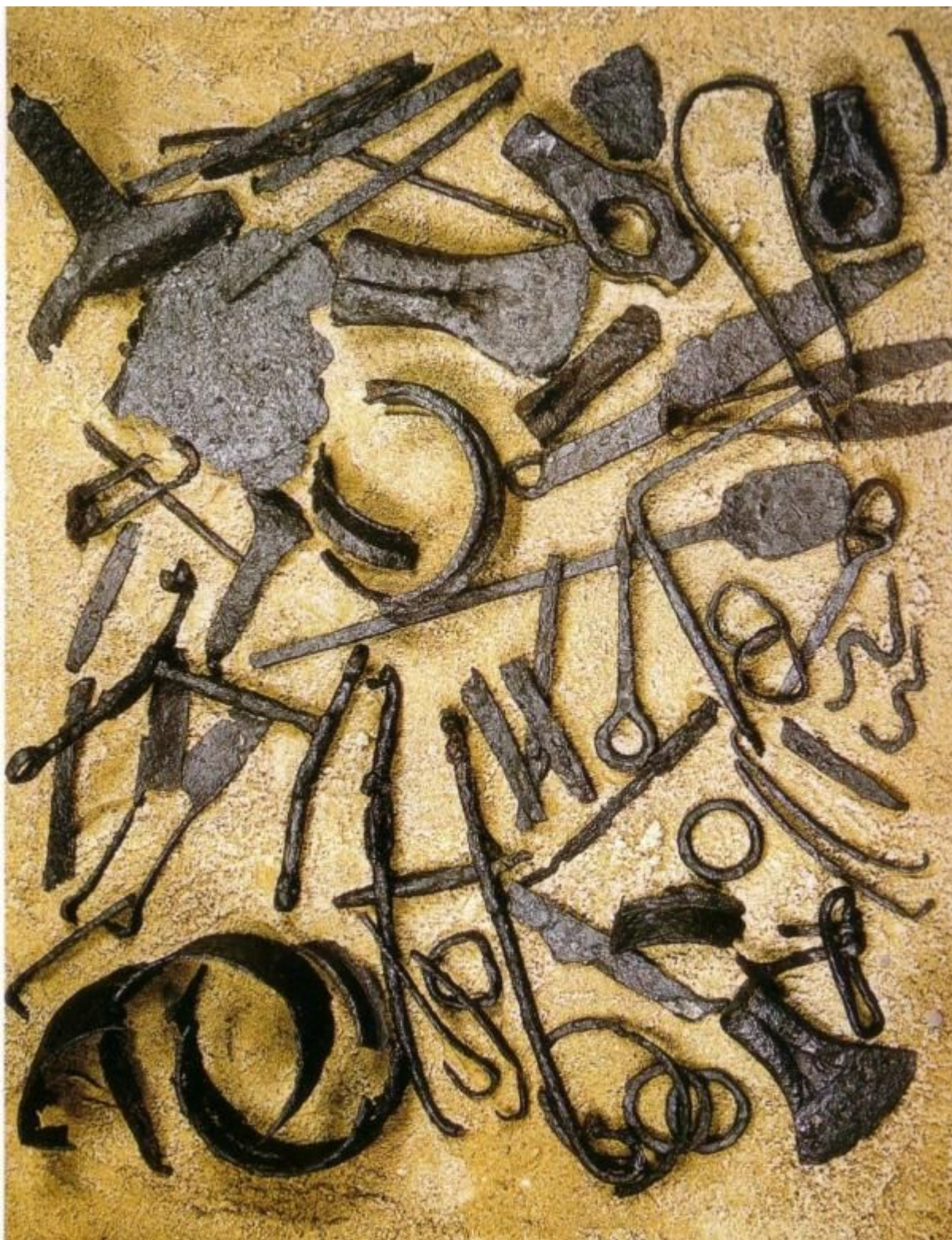
Obr. 4 Výběr nástrojů z depotu Bezdědovice 1 (Michálek 1999, 16).



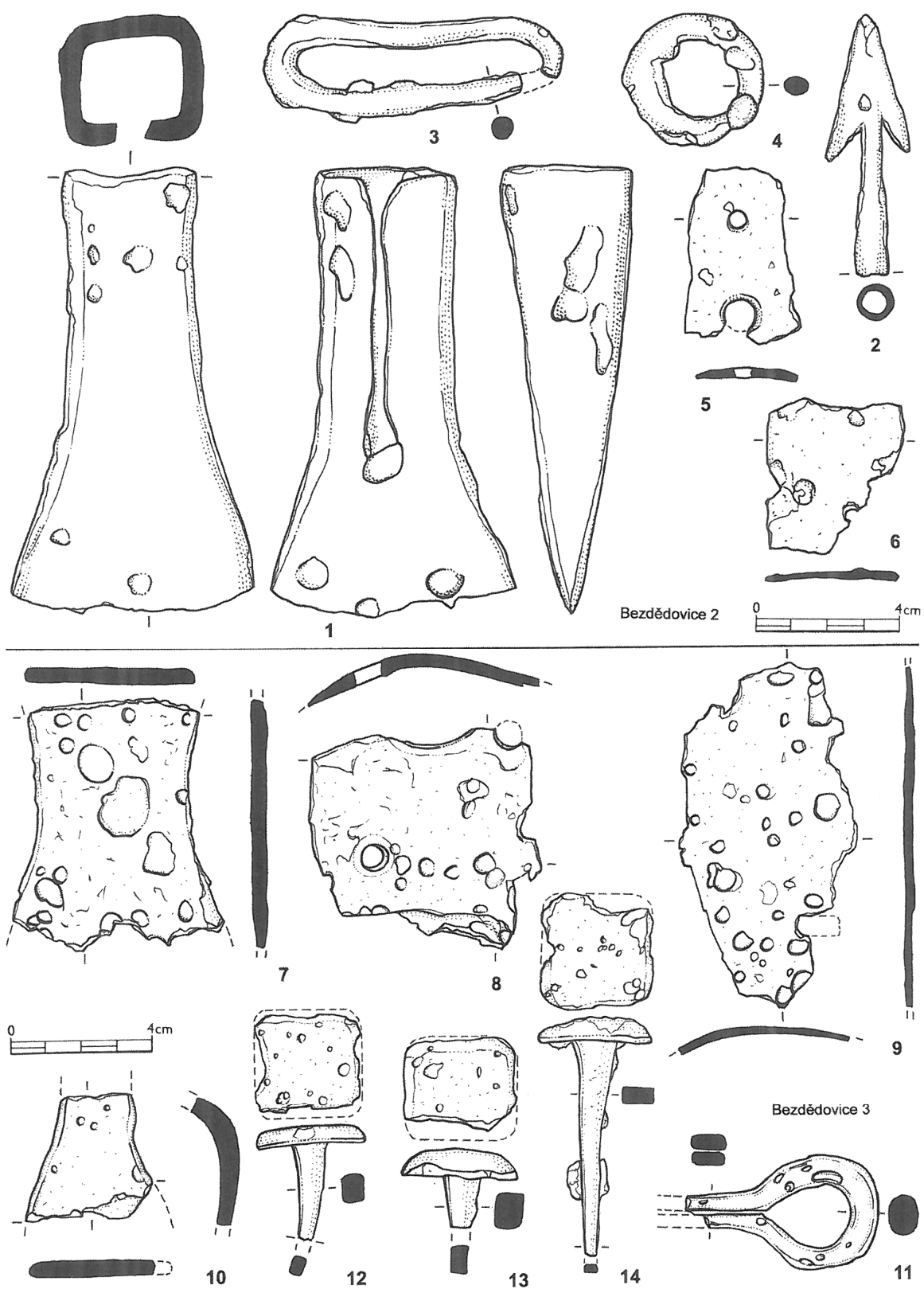
Obr. 5 Části náboje kola z depotu Bezdědovice 1 (Michálek 1999, 18).



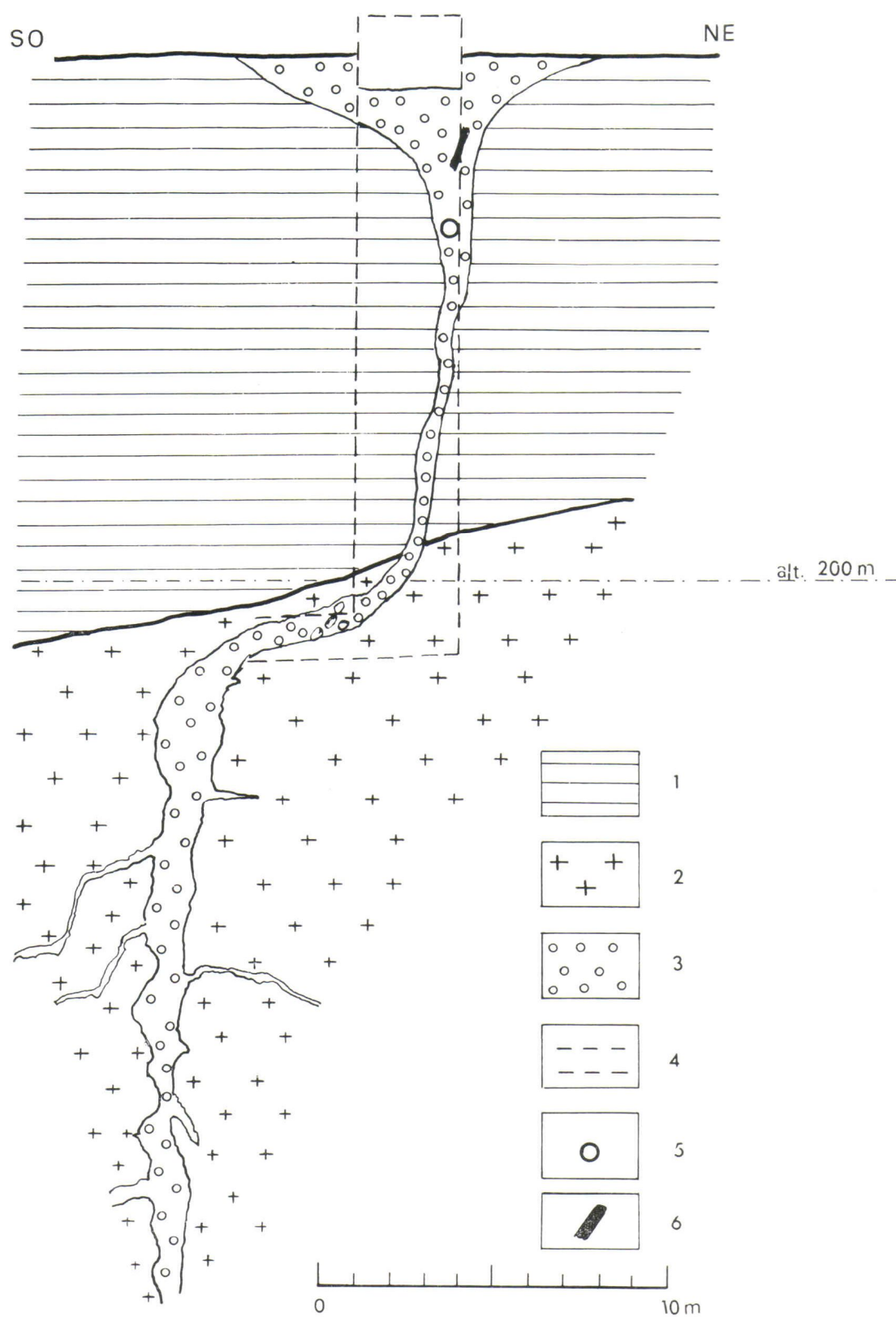
Obr. 6 Koňské uzdy z depotu Bezdědovice 1 (*Michálek 1999, 19*).



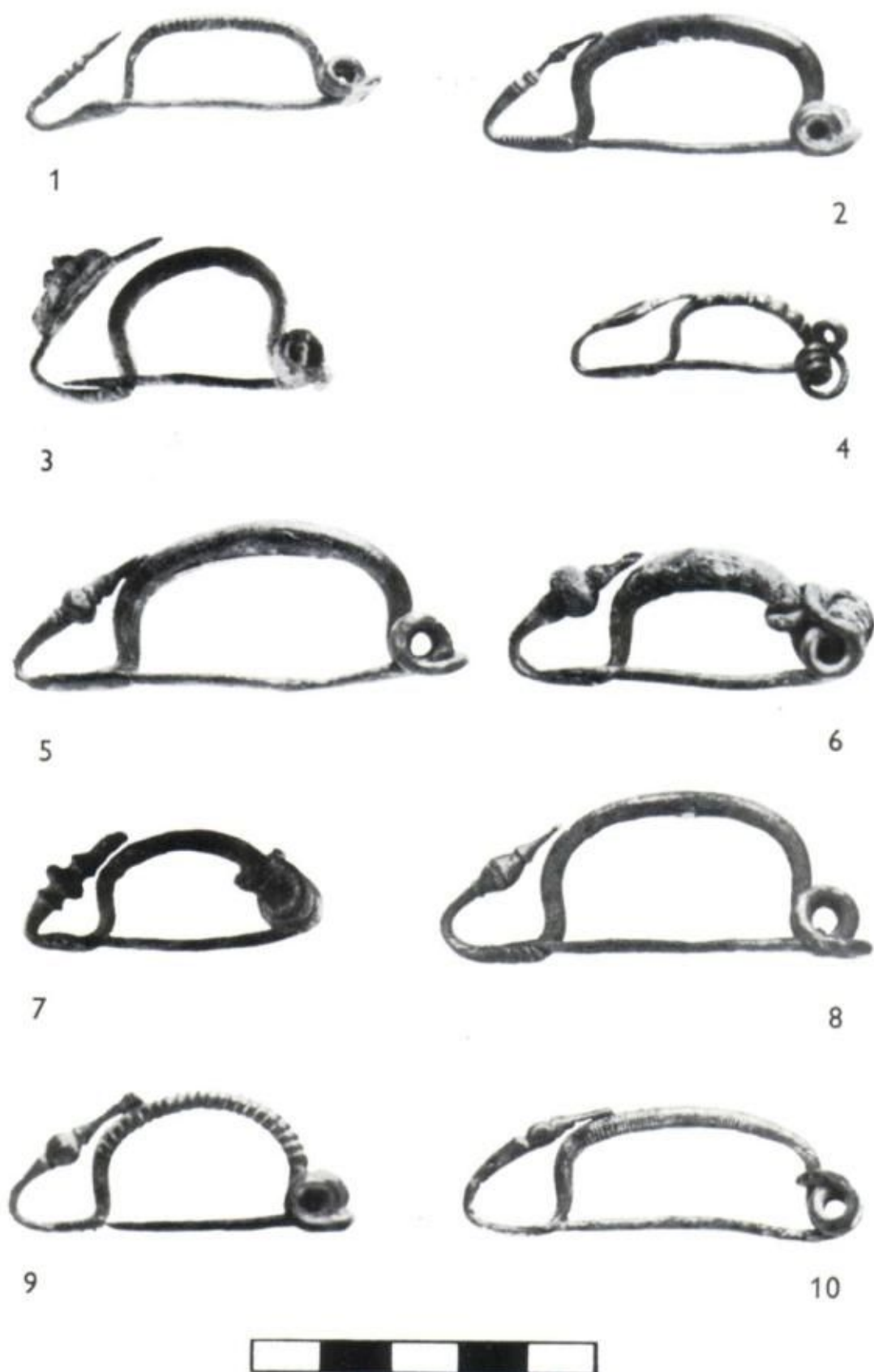
Obr. 7 Celkový pohled na depot Bezdědovice 1 (*Michálek 1999, Obr. 19*).



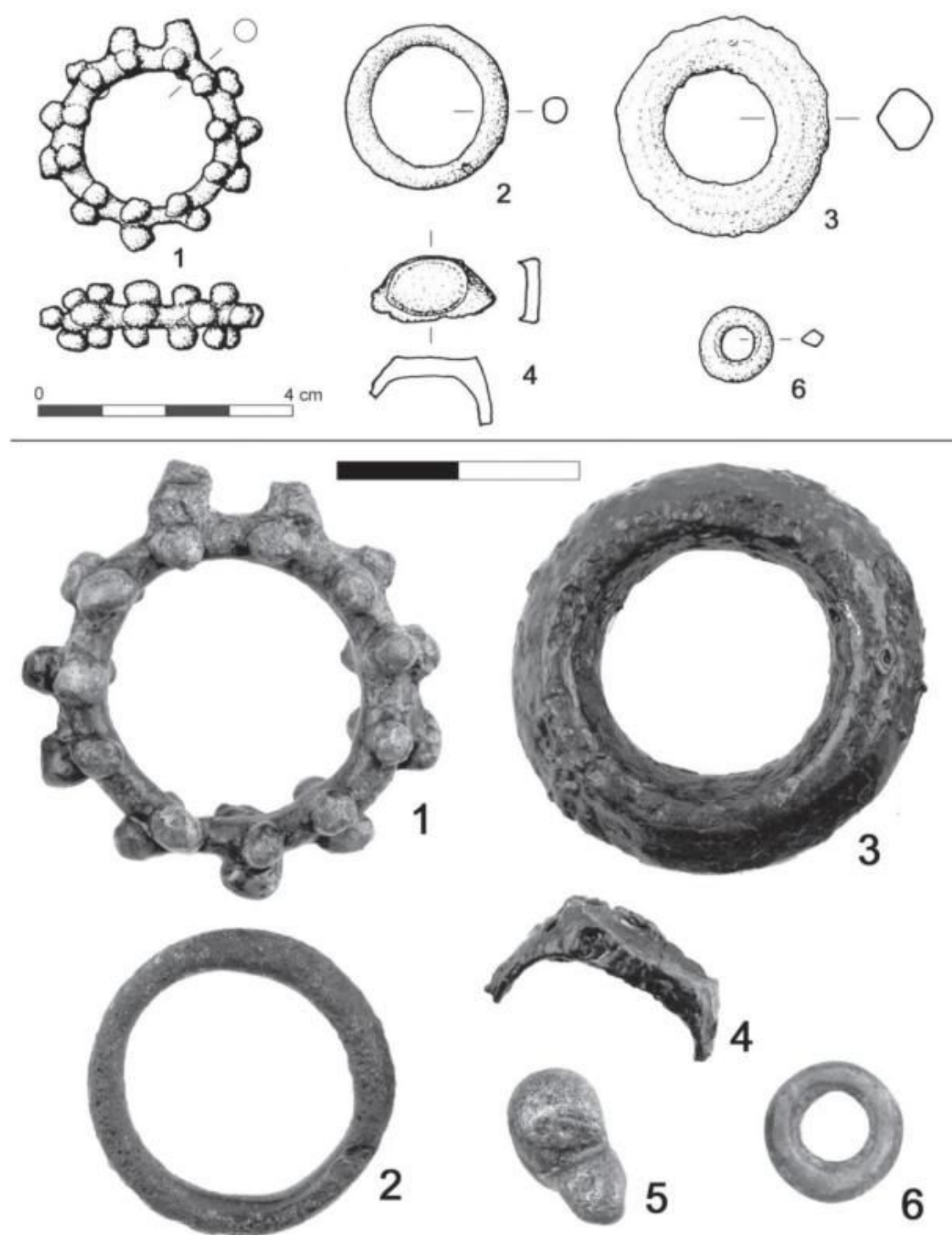
Obr. 8 Depoty Bezdědovice 2 a 3 (Fröhlich – Michálek – Jiřík 2011, 161).



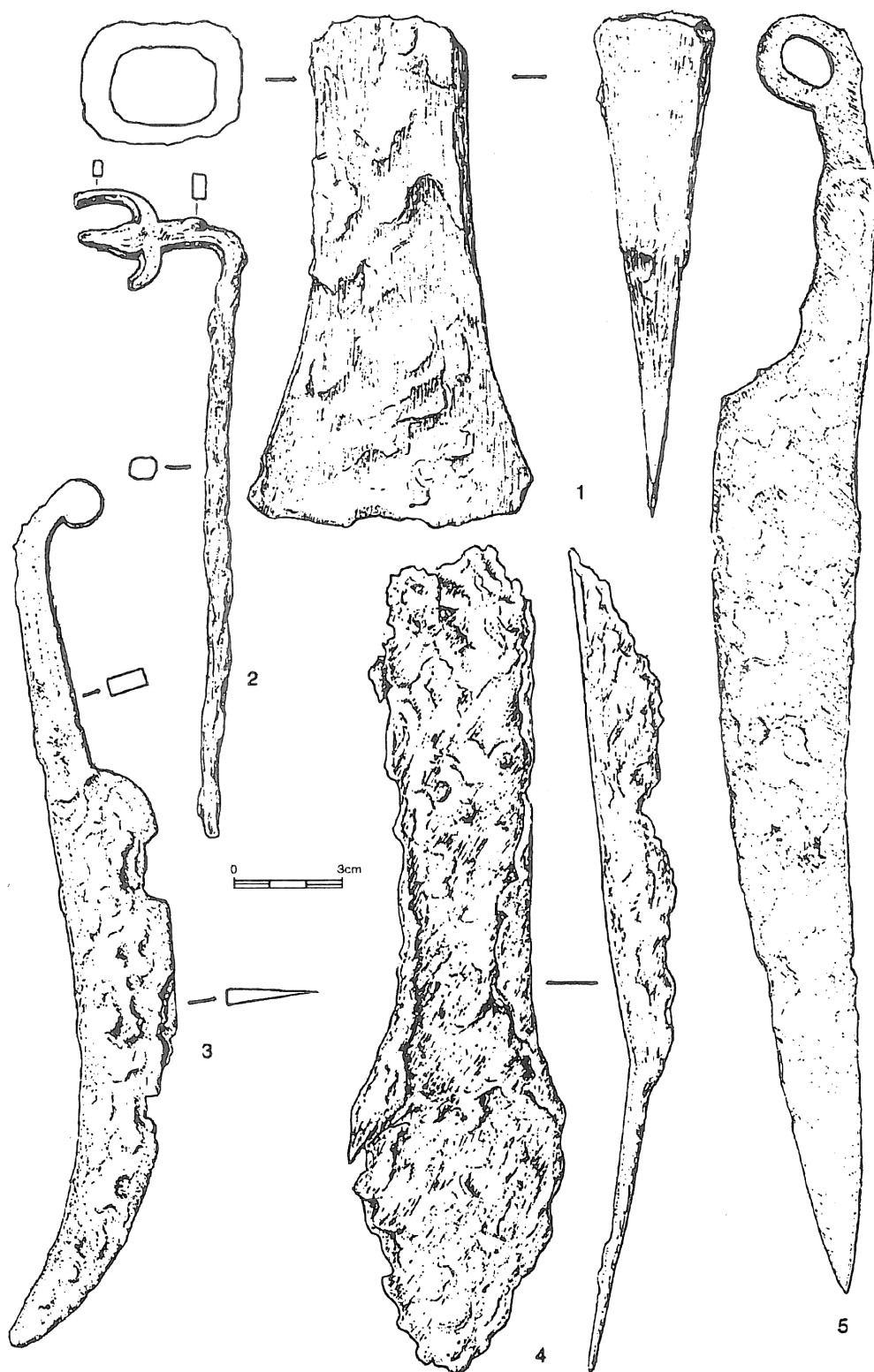
Obr. 10 Vřídlo Obří pramen u Duchcova (*Kruta, V. 1971, PL 2*).



Obr. 11 Vybrané spony z depotu z Duchcova (*Kruta, V. 1971, PL 32*).



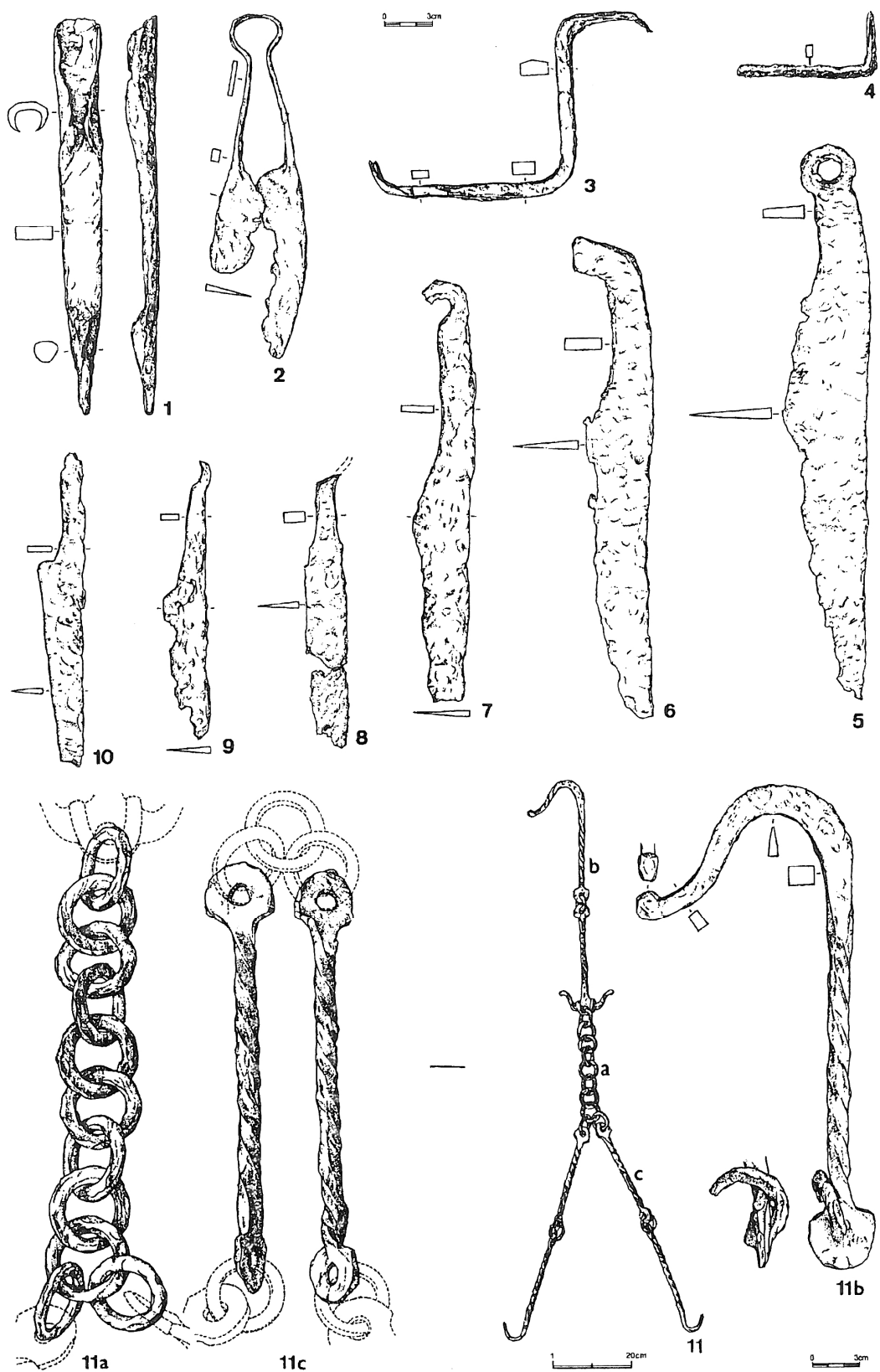
Obr. 12 Šperky z depotu z Holubova (*John – Houfková 2014, 191*).



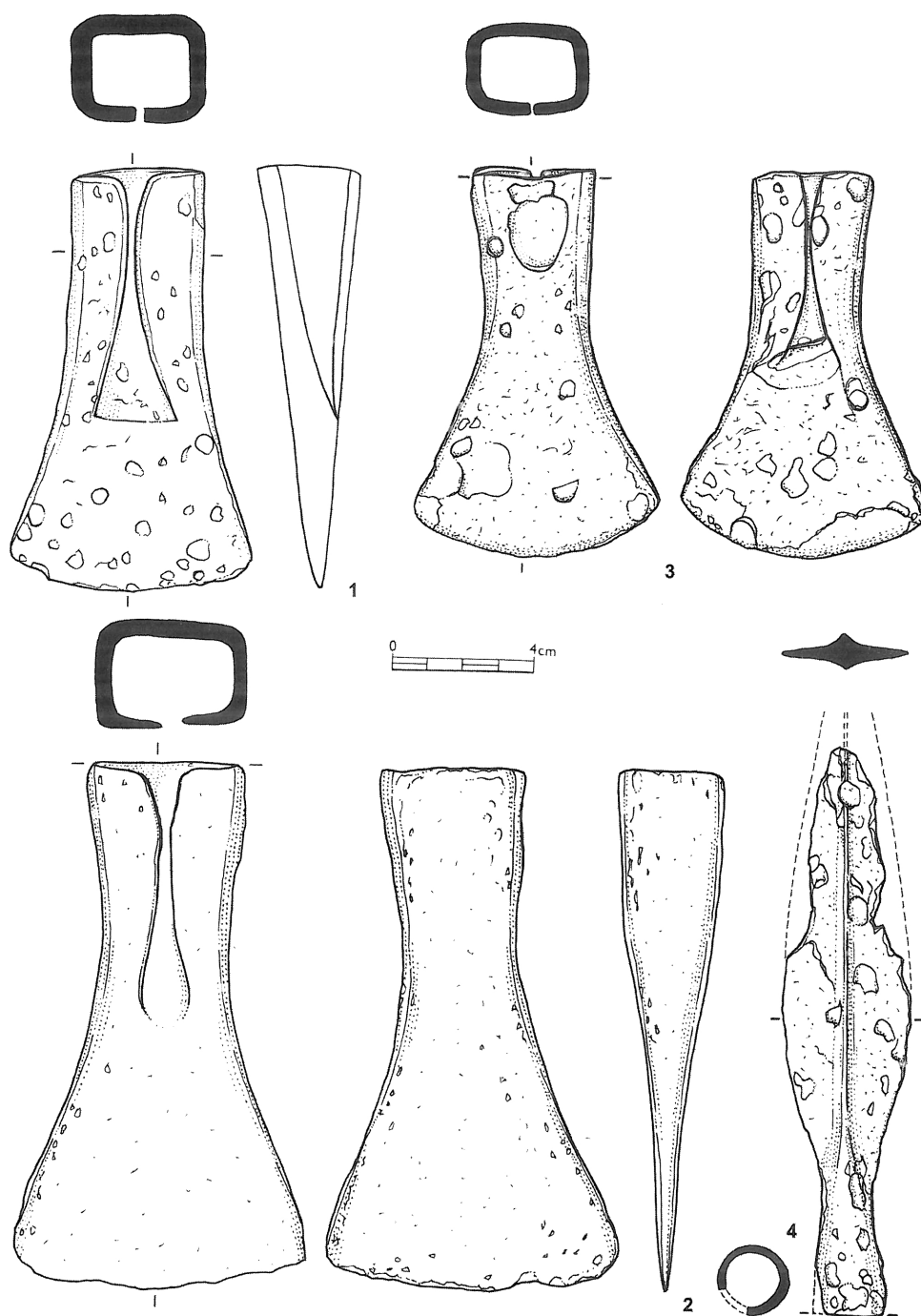
Obr. 13 Depot z Lipan (Michálek 1999, 50).



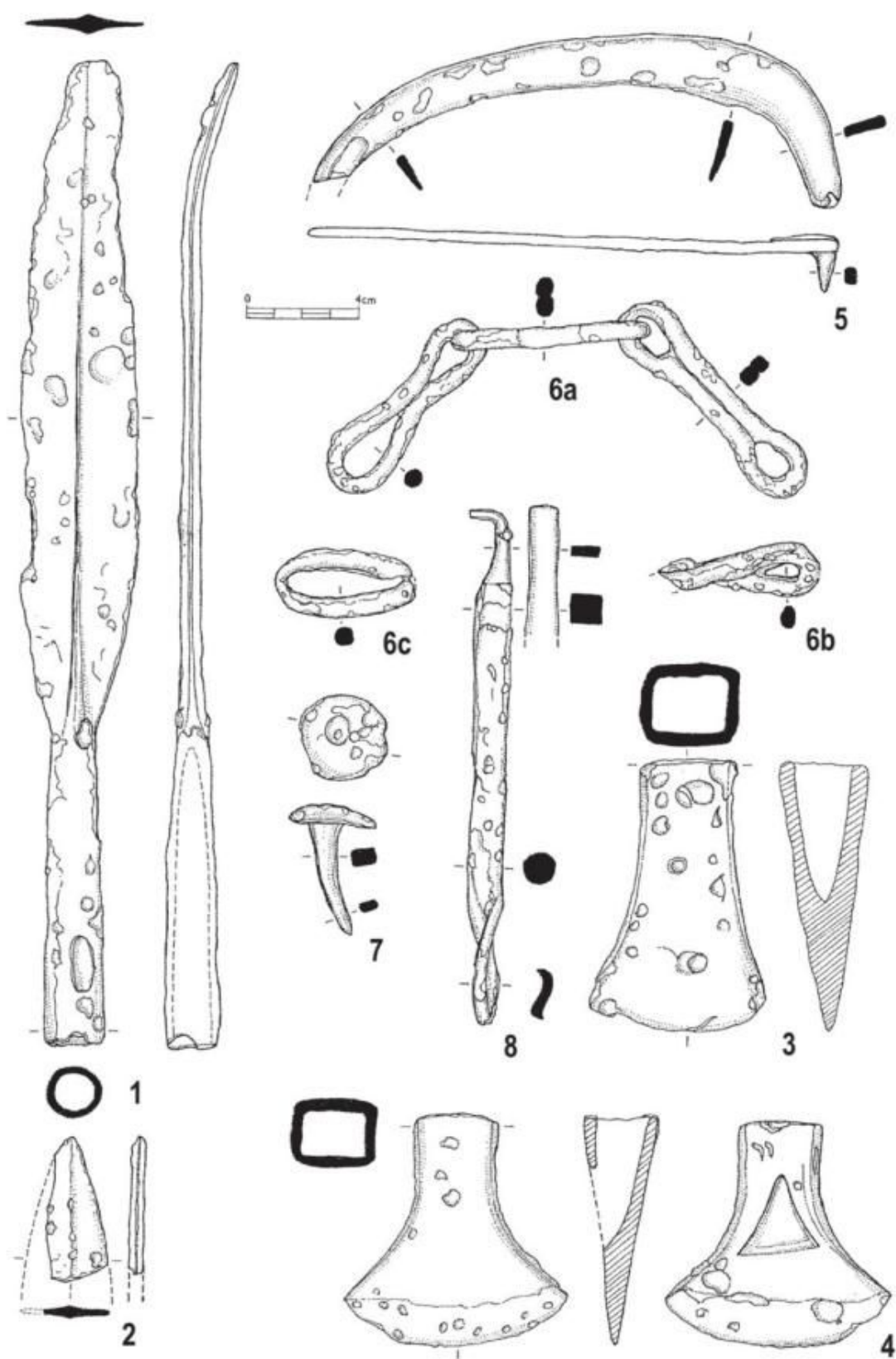
Obr. 14 Depot z Kolína (Michálek 1999, 48).



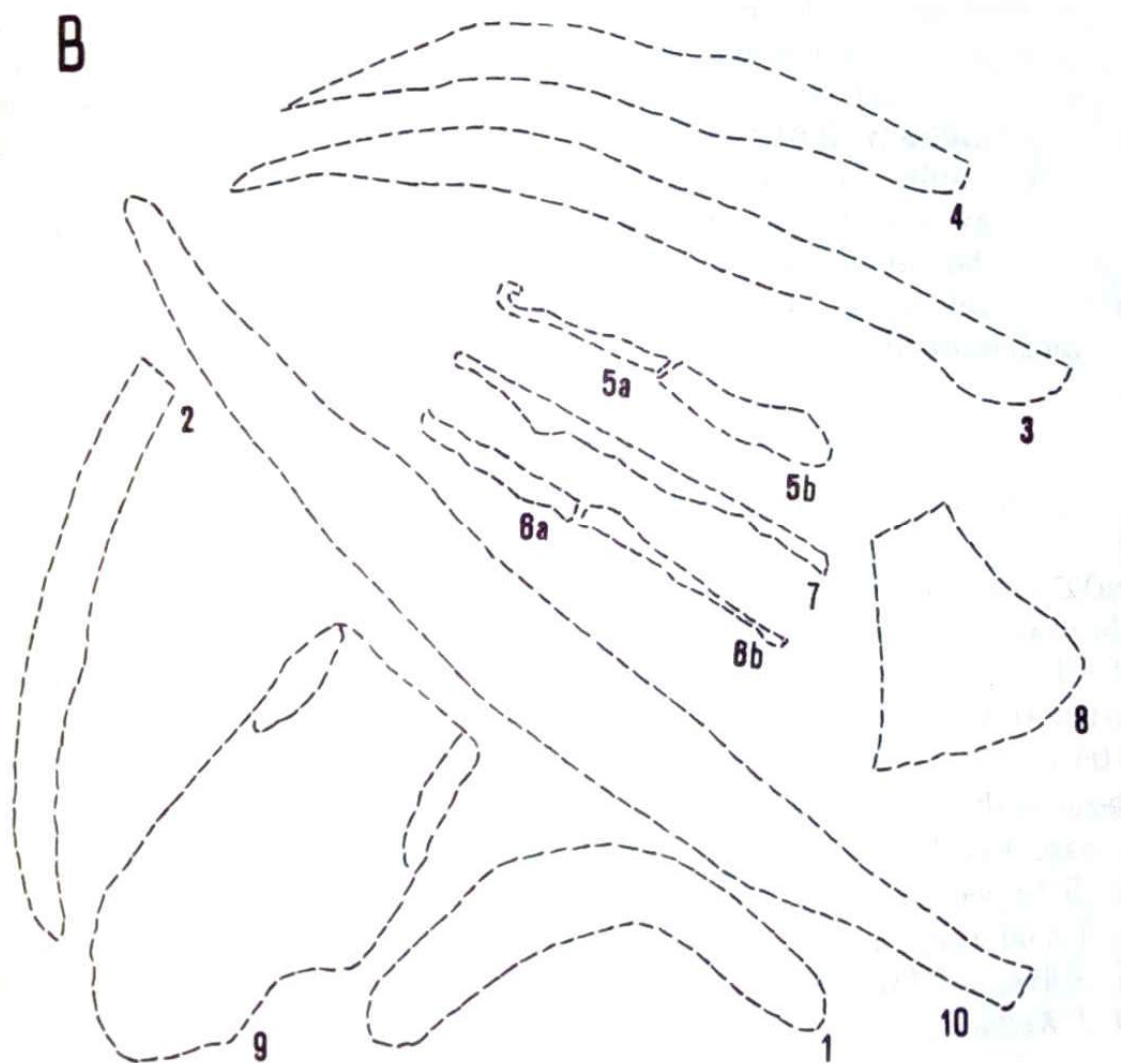
Obr. 15 Depot z Kolína (Michálek 1999, 49).



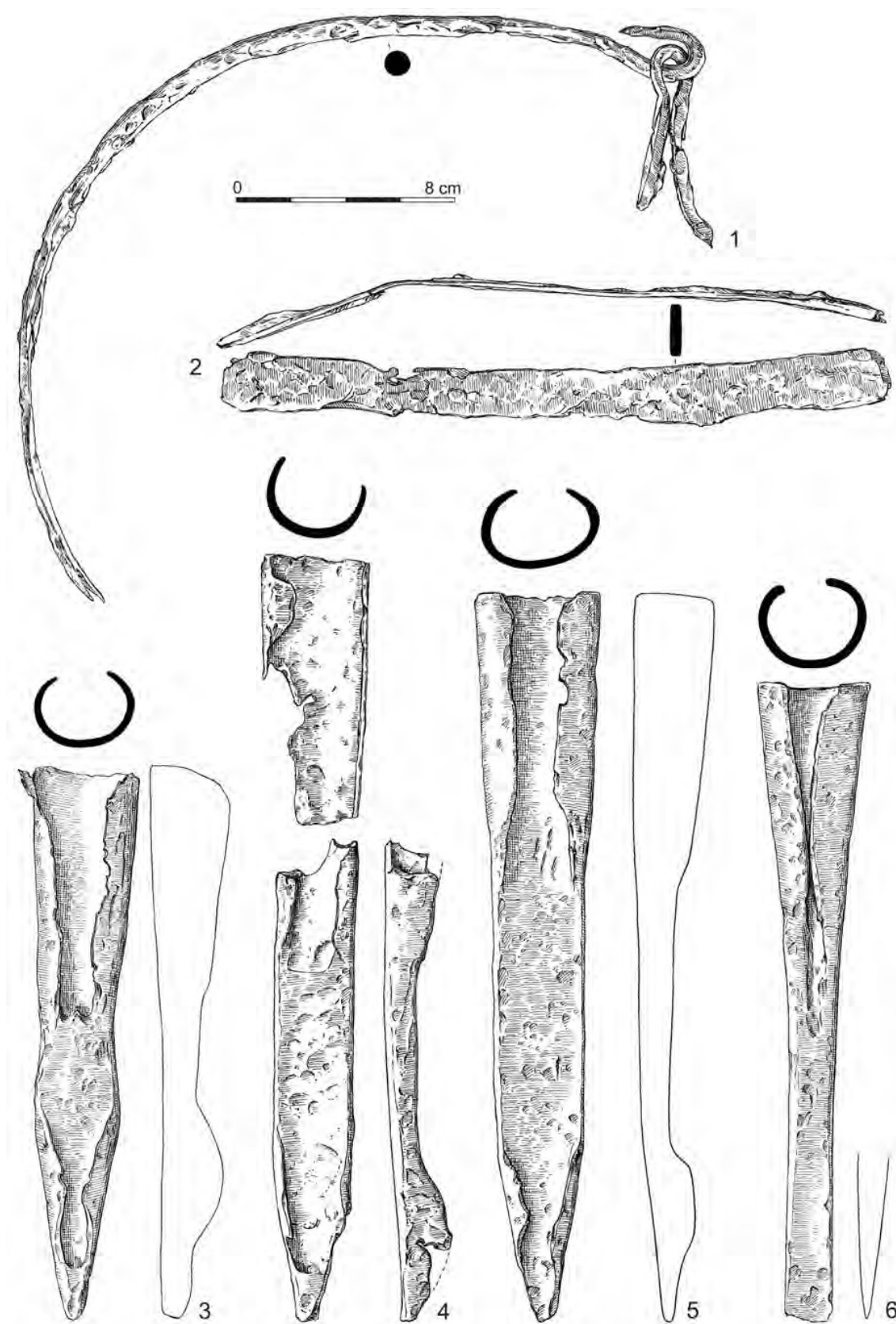
Obr. 16 Depot z Podolí I (*Fröhlich. – Michálek – Jiřík 2011, 159*).



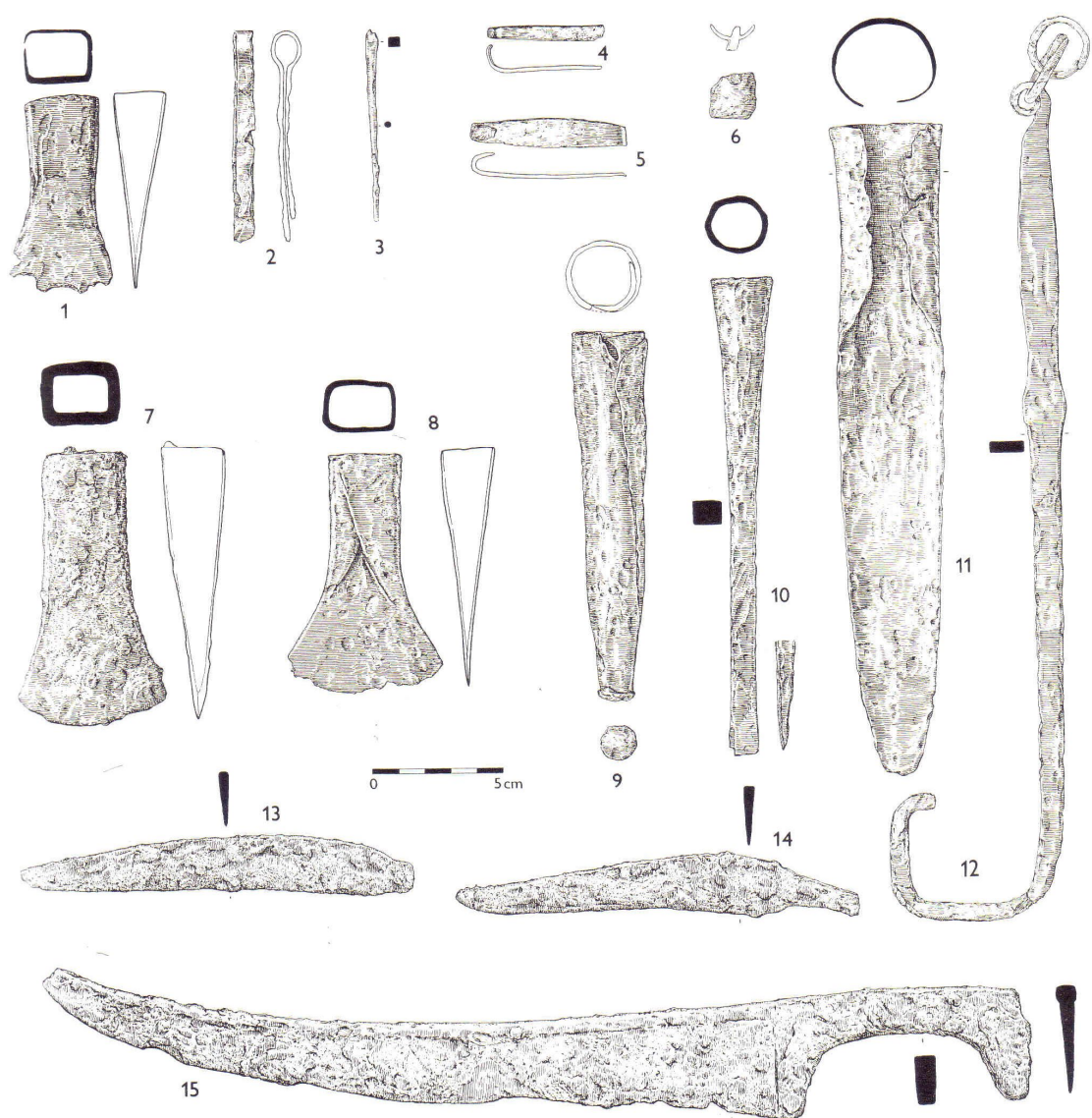
Obr. 17 Depot z lokality Vlastec-Temešvár (*Michálek – Chvojka – Fröhlich – Jiřík – Pták 2014, 179*).



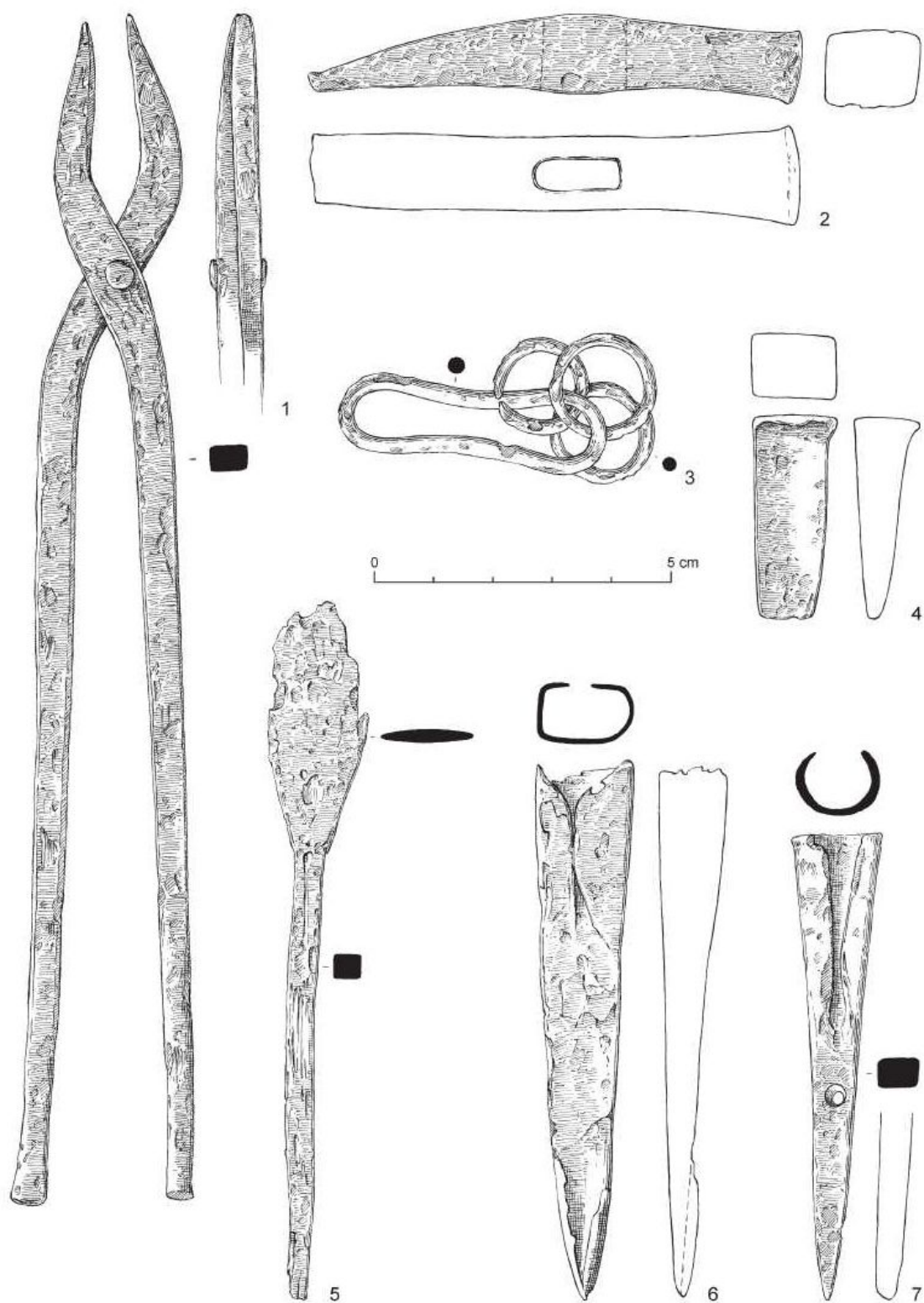
Obr. 18 Údajná poloha nástrojů ze Stradonic (Waldhauser 1995, 419).



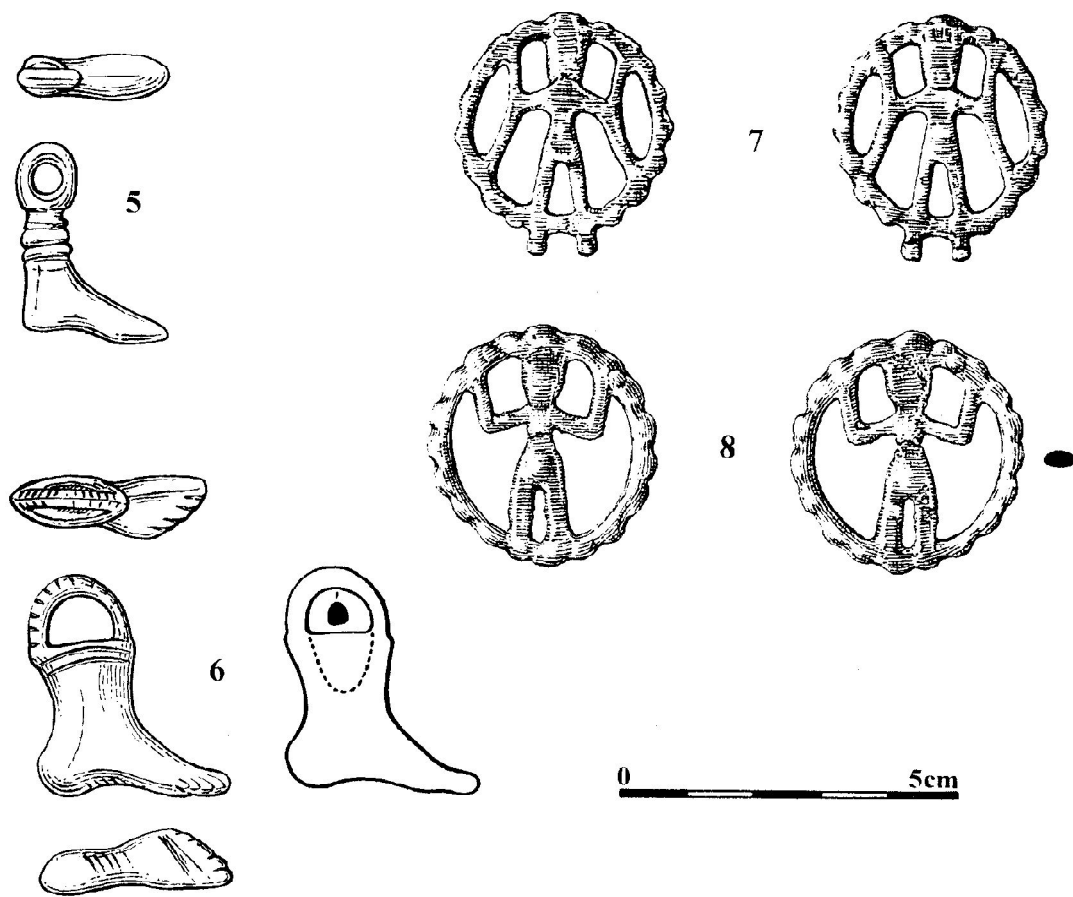
Obr. 19 Výběr nástrojů z depotu Buchlovice 1 (Čížmář 2014, 631).



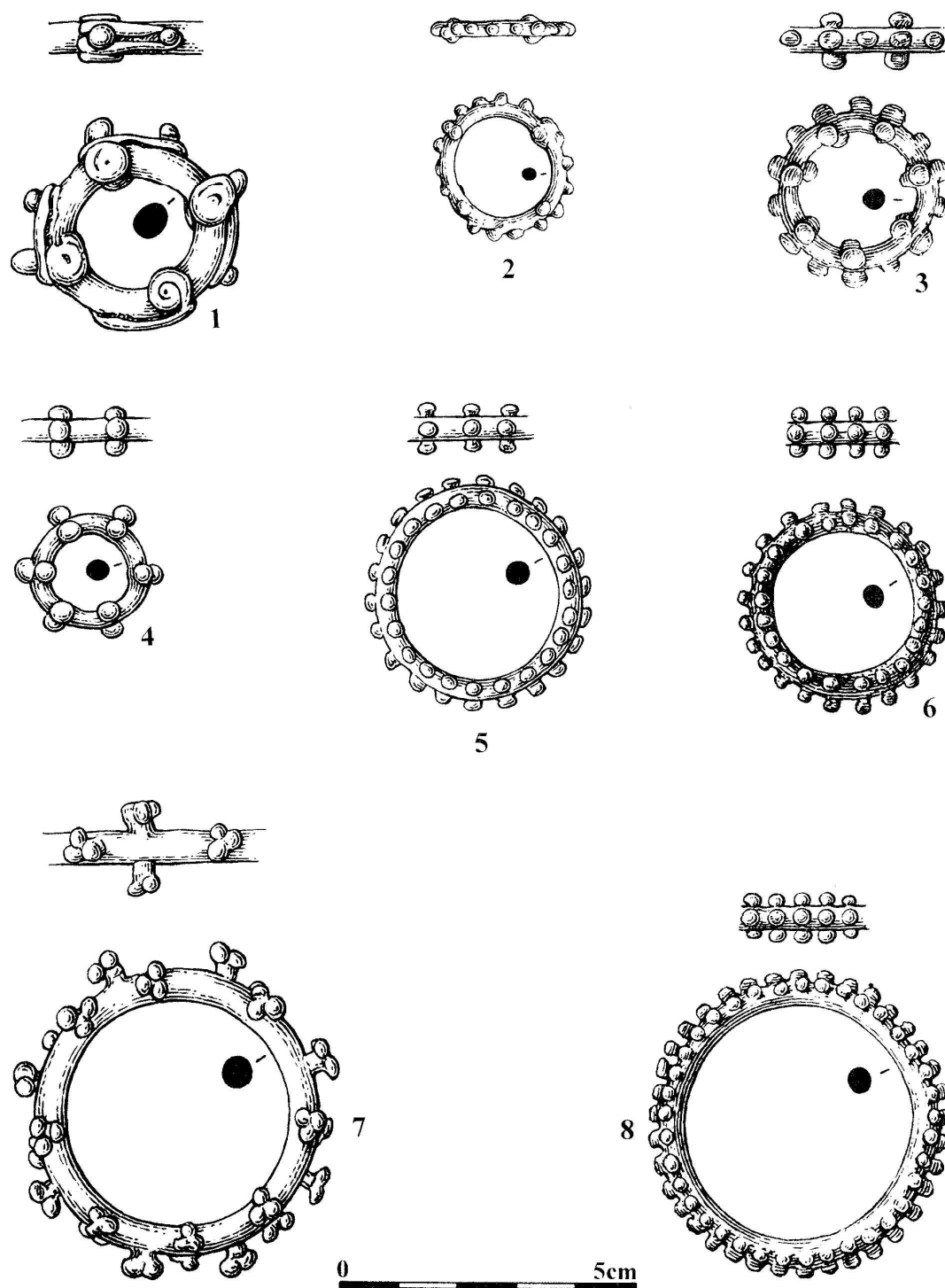
Obr. 20 Předměty z depotu Ježkovice-Černov (Čížmář 1993, 387).



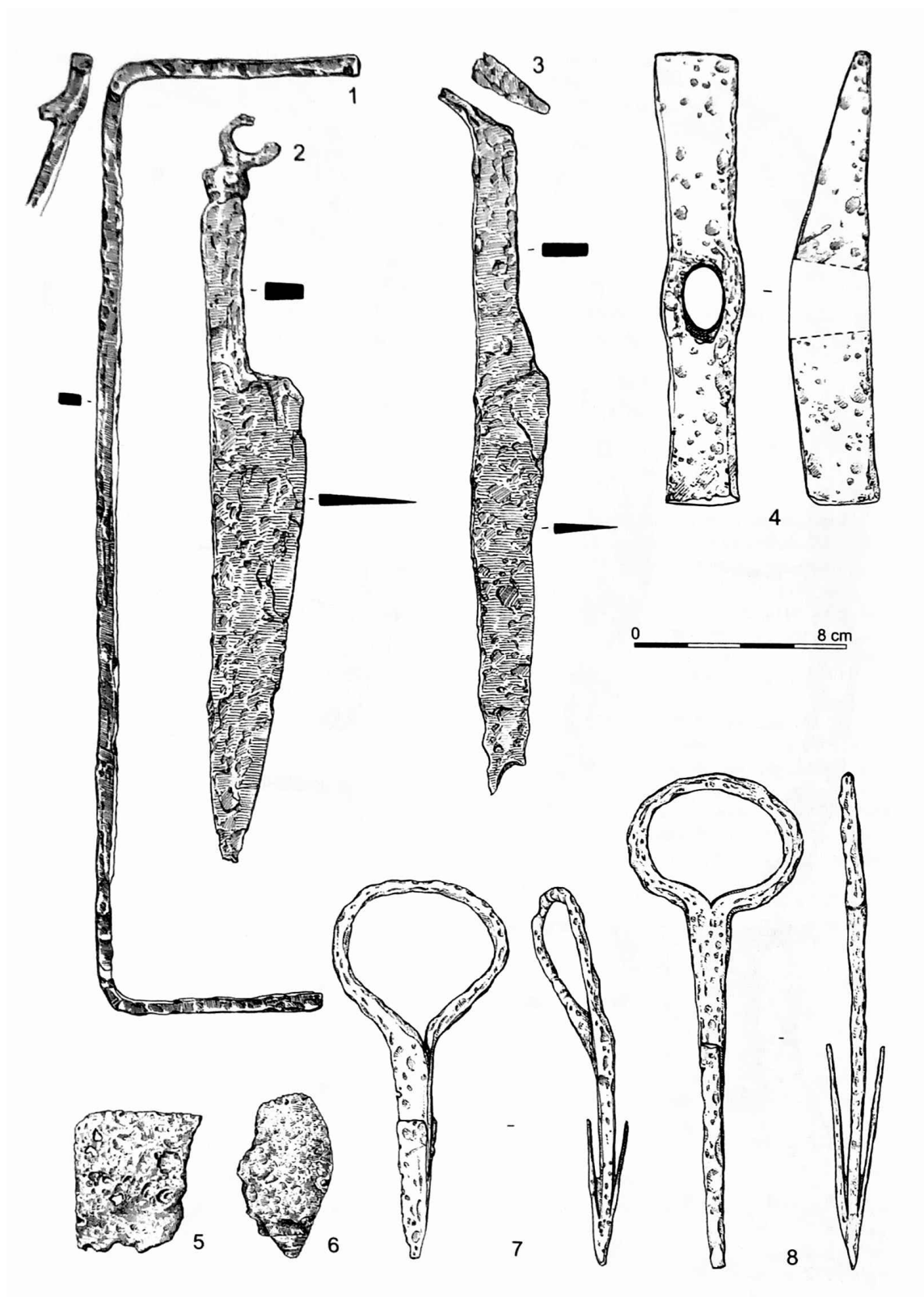
Obr. 21 Depot z Přílep (Čížmář 2012, 138).



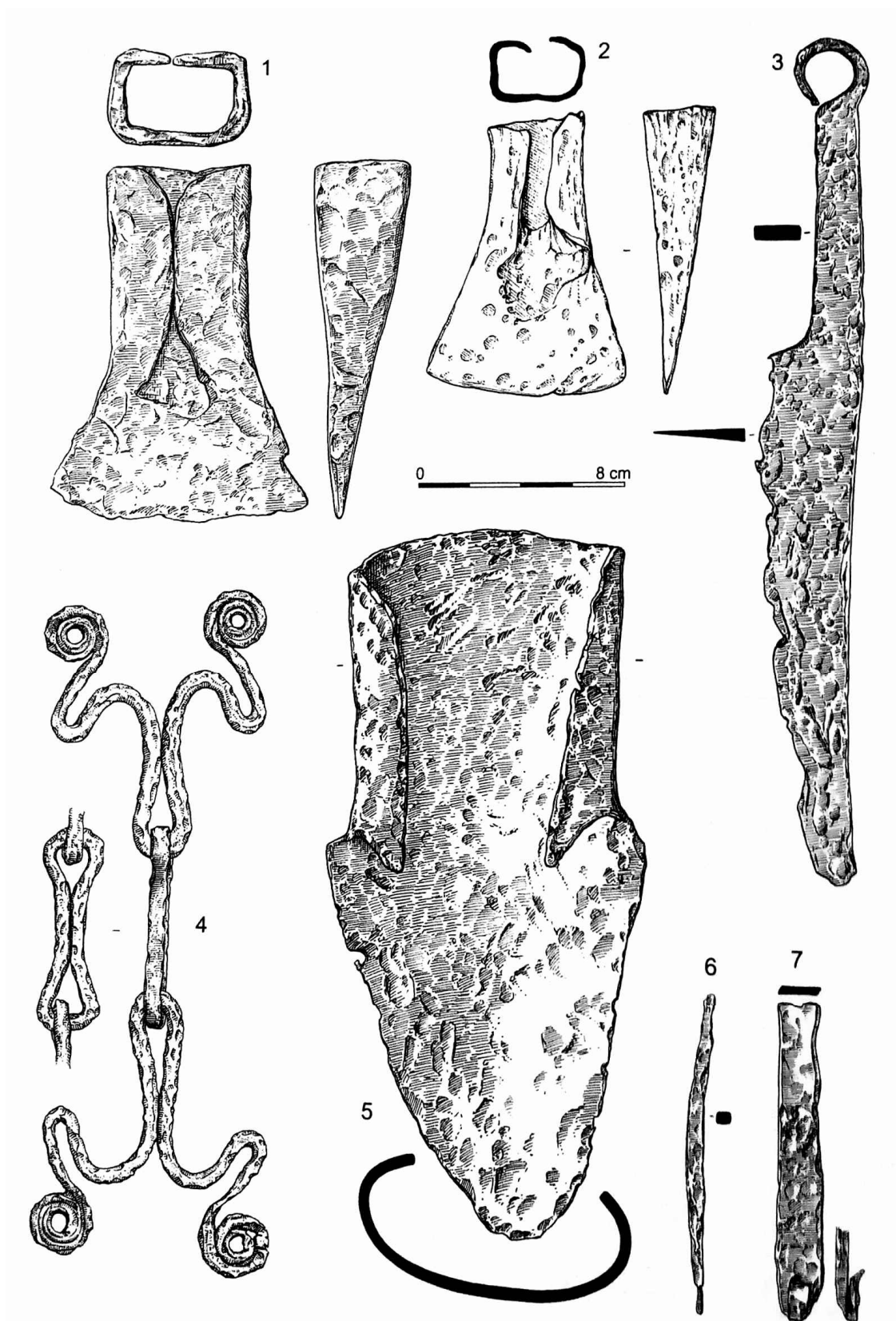
Obr. 22 Šperky z depotu z Ptení (Čižmář 2002, 197).



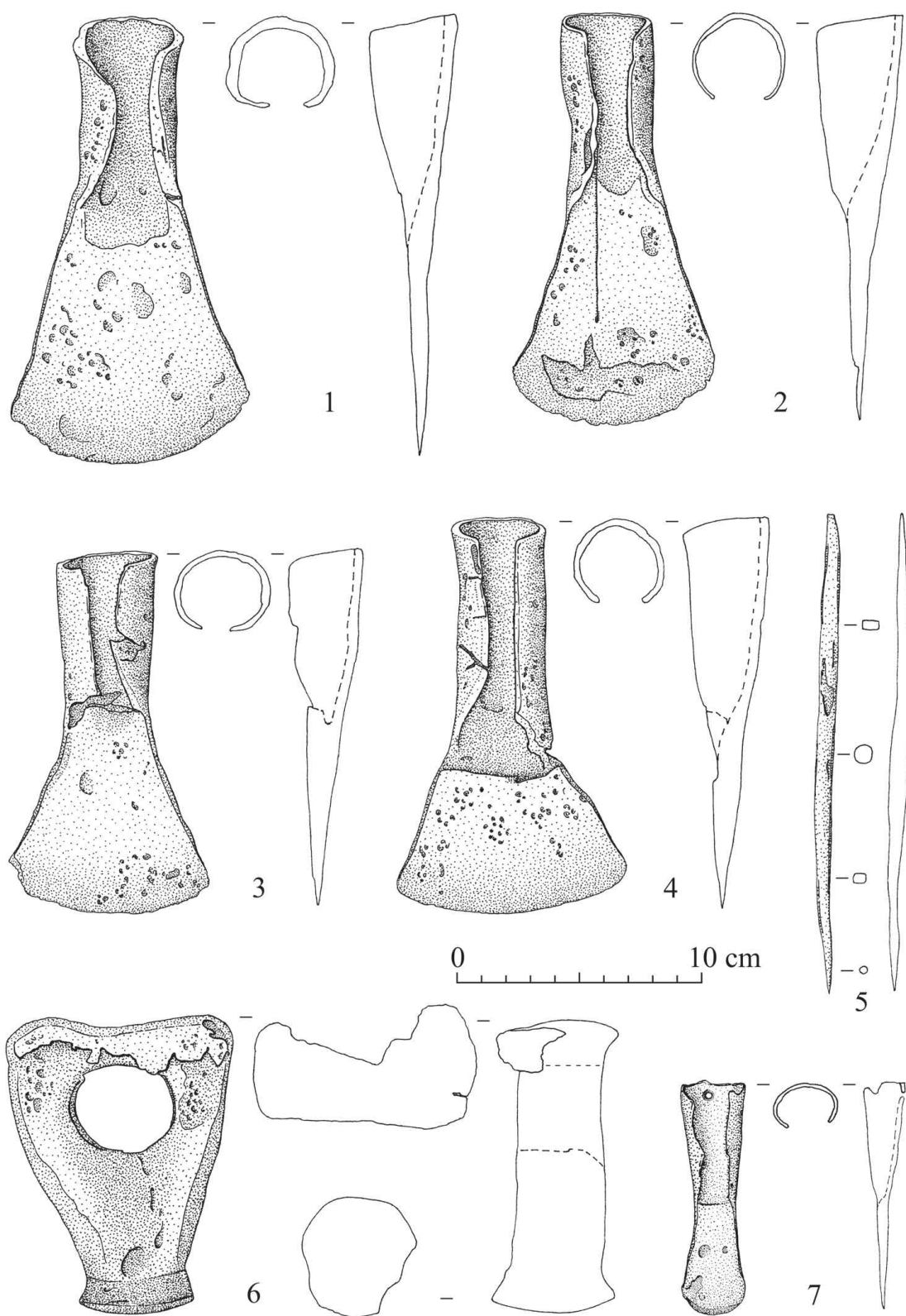
Obr. 23 Šperky z depotu z Ptení (Čížmář 2002, 199).



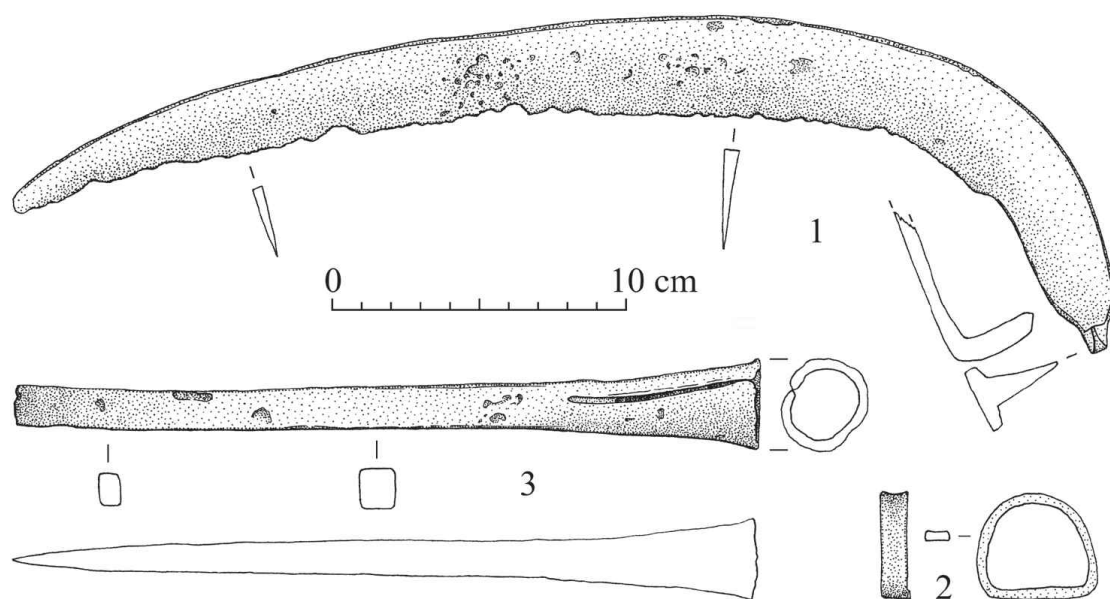
Obr. 24 Depot z lokality Rýsov u Provodova 2 (Čižmář – Langová – Kohoutek 2014, 646).



Obr. 25 Depot z lokality Rýsov u Provodova 3 (Čižmář – Langová – Kohoutek 2014, 650).



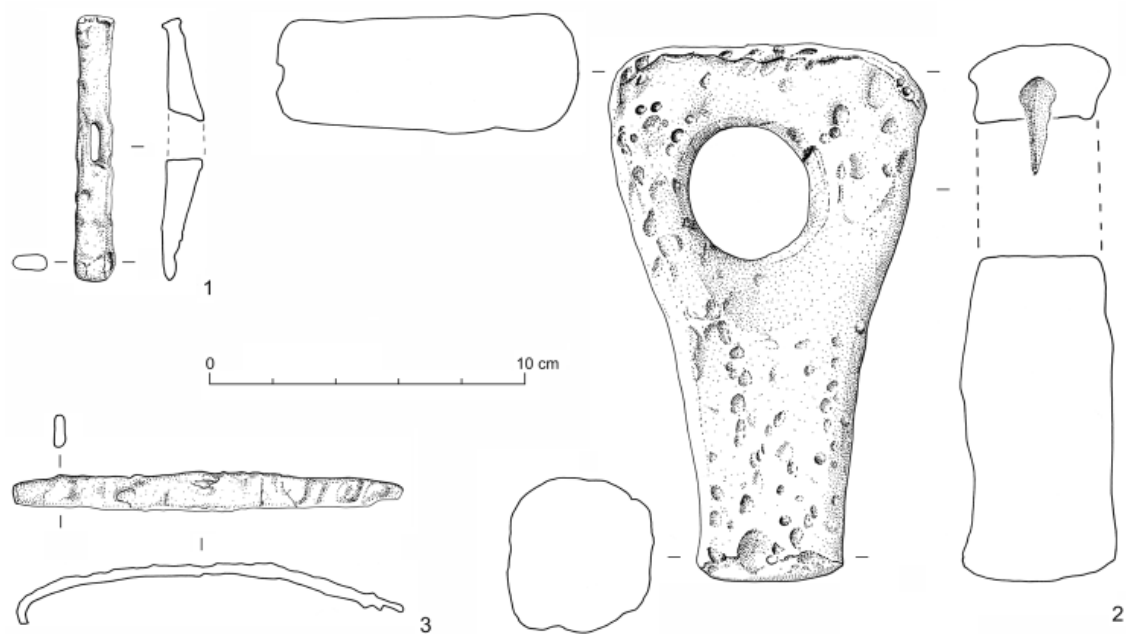
Obr. 26 Depot z oppida Pohanská u Plaveckého Podhradie 13 (Čambal 2009, 154).



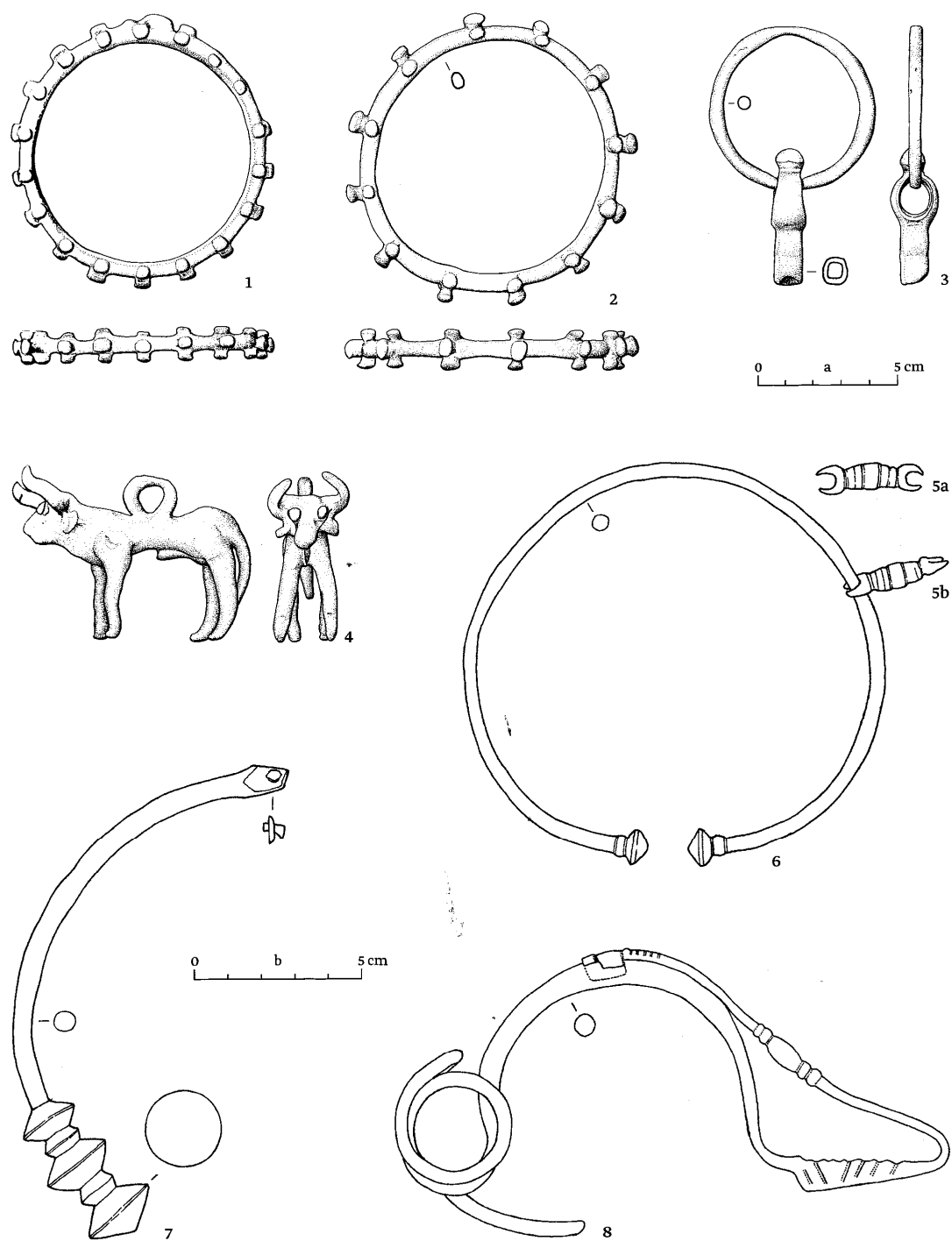
Obr. 27 Depot z oppida Pohanská u Plaveckého Podhradie 14 (Čambal 2009, 156).



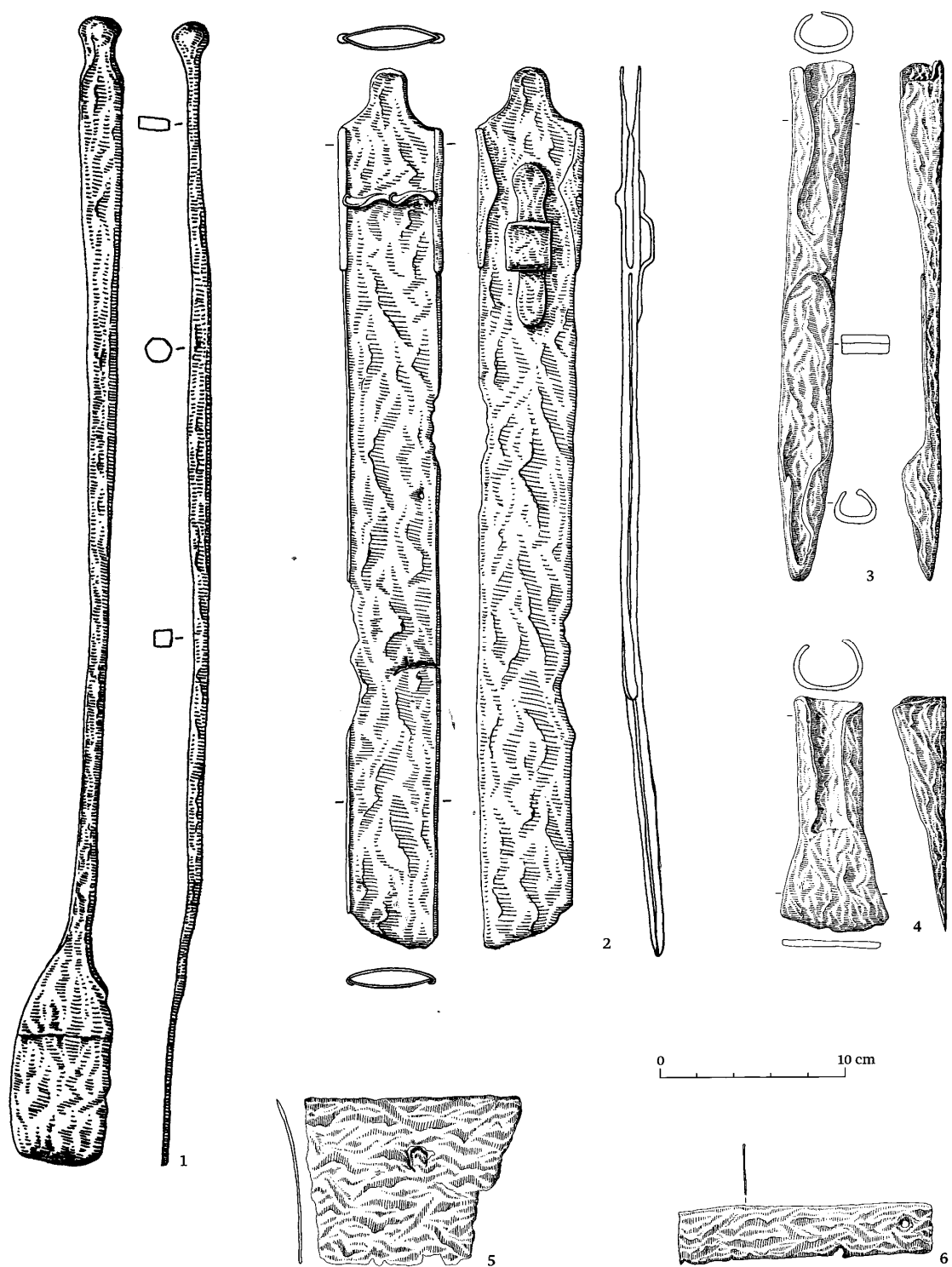
Obr. 28 Šperkovní depot 10/2005 z oppida Pohanská u Plaveckého Podhradie (Čambal 2015, 42).



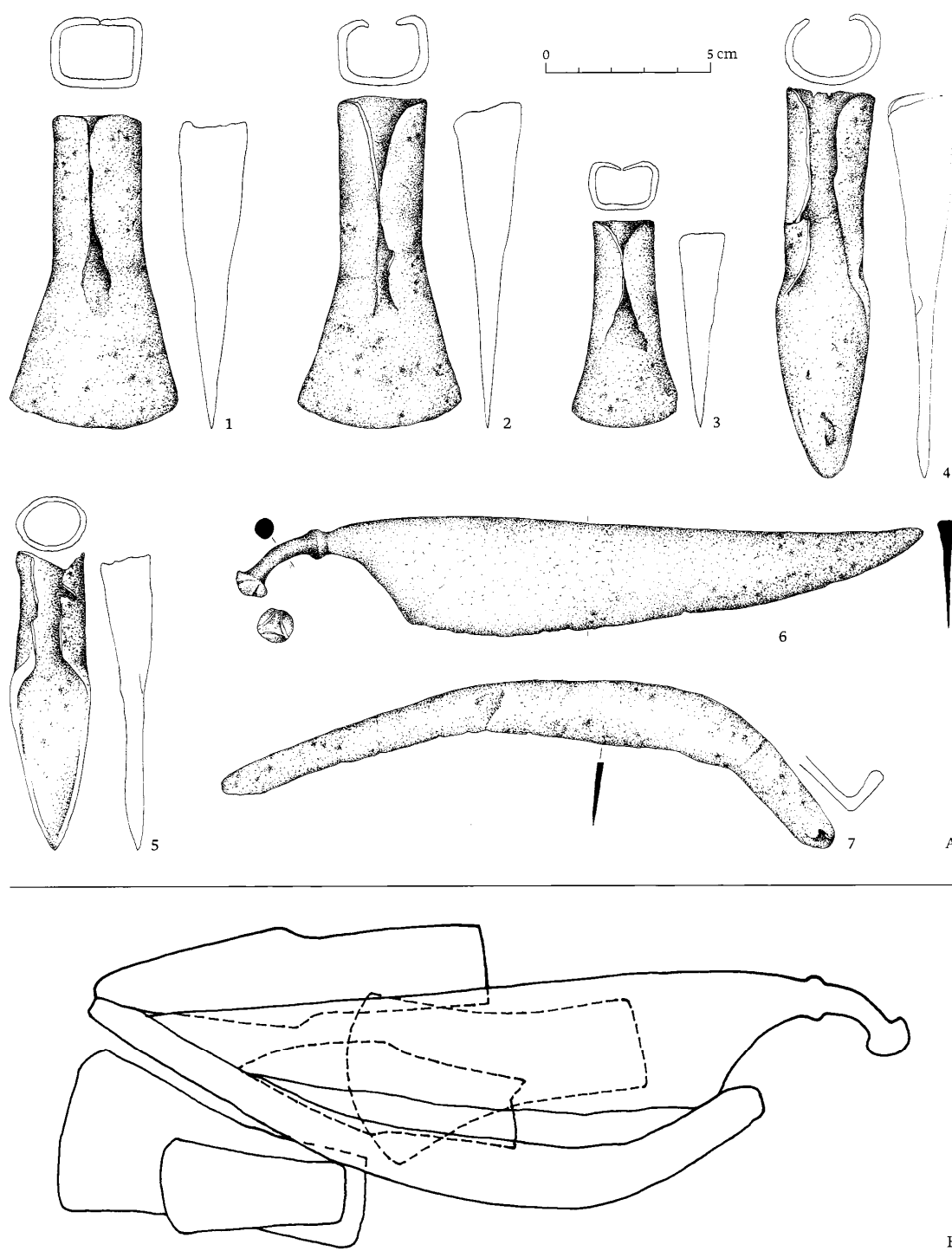
Obr. 29 Depot z pohřebiště z doby bronzové na lokalitě Cinobaňa (*Furmánek – Mitáš 2014, 95*).



Obr. 30 Depoty šperkú. 1-4 Udiča, 5-8 Liptovská Mara III (*Pieta, K. 2008, 197*).



Obr. 31 Část depotu č. 1 z oppida Pohanská u Plaveckého Podhradie (Pieta, K. 2008, 200).



Obr. 32 Depot z lokality Poniky-Ponická Huta (*Pieta, K. 2008, 202*).