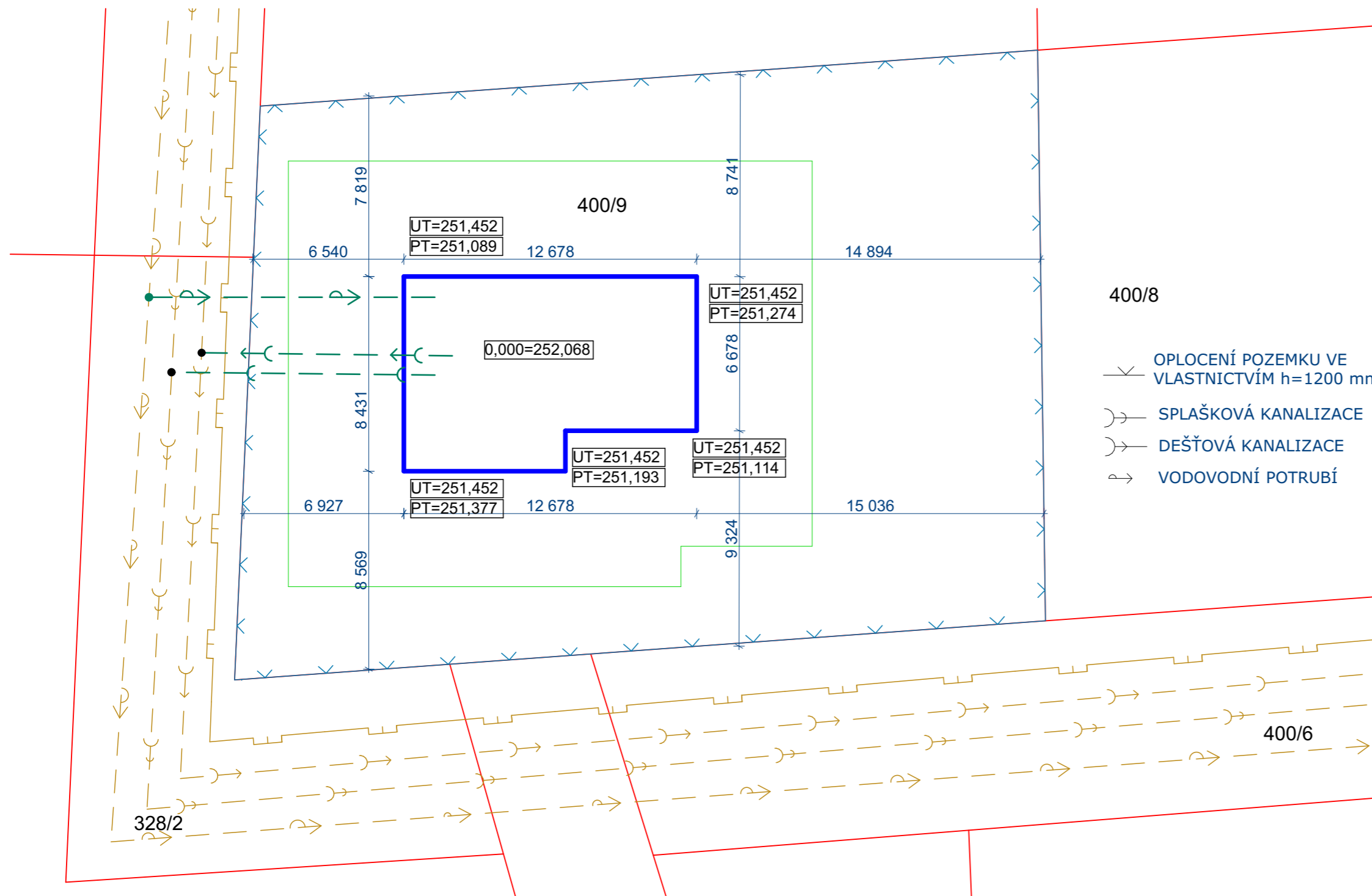


0,000 = 252,064 m n. m. Bpv

Projektoval:	Kontroloval:	Mendelova univerzita v Brně	
Radek Havránek	doc. Haviřová		
Dřevostavba rodinného domu		Č. zakázky	1-2017/4
		Datum	4/2017
		Formát	
		Účel	DP
Název výkresu:	Měřítko:	Č. výkresu:	
Situace katastrální	1:750	C1	

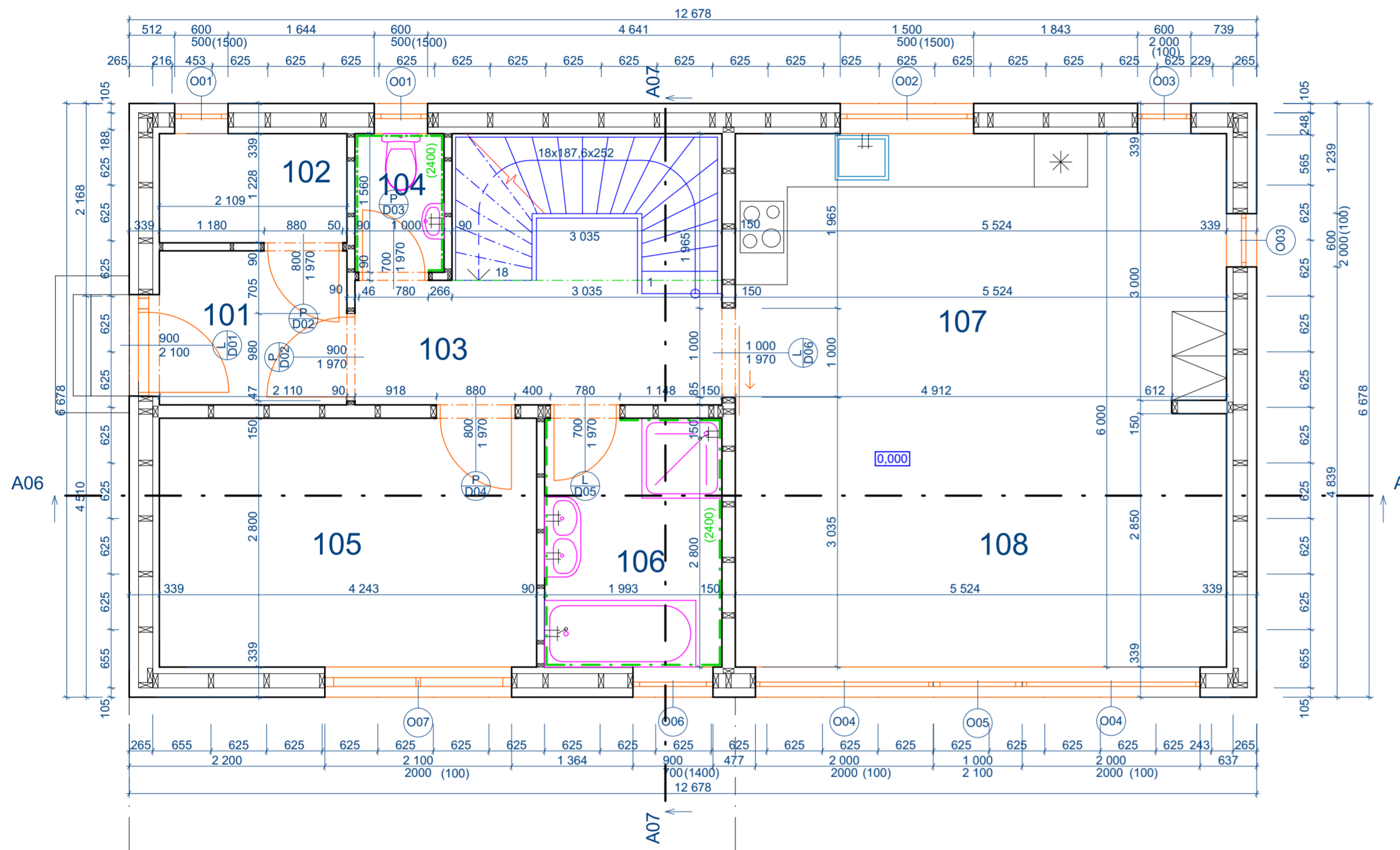


- x— OPLOCENÍ POZEMKU VE VLASTNICTVÍM h=1200 mm
- >— SPLAŠKOVÁ KANALIZACE
- >— DEŠŤOVÁ KANALIZACE
- >— VODOVODNÍ POTRUBÍ



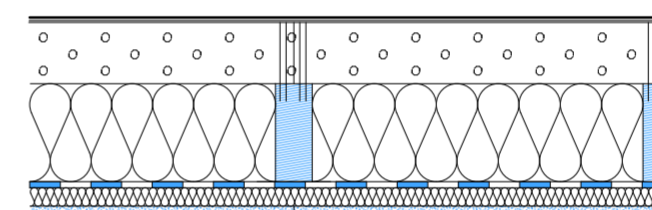
0,000 = 252,064 m n. m. Bpv

Projektoval:	Kontroloval:	Mendelova univerzita v Brně	
Radek Havránek	doc. Haviřová		
Název akce:	Č. zakázky		1-2017/4
Dřevostavba rodinného domu	Datum		4/2017
	Formát		
	Účel		DP
Název výkresu:	Měřítko:	Č. výkresu:	
Situace koordinační	1:200	C2	



LEGENDA MÍSTNOSTÍ					
OZN.	MÍSTNOST	PLOCHA (m2)	PODLAHA	STĚNY	POZNÁMKA
101	ZÁDVEŘÍ	3,77	mramorový koberec	malba	
102	TECH. MÍSTNOST	2,59	mramorový koberec	malba	
103	CHODBA	10,94	mramorový koberec	malba	
104	WC	1,56	mramorový koberec	vinylová tapeta	vinylová tapeta do výšky 1700 mm, zbytek malba
105	LOŽNICE	12,06	laminátová plovoucí	malba	
106	KOUPELNA	5,58	mramorový koberec	vinylová tapeta	vinylová tapeta vytažena až ke stropu
107	KUCHYŇ	16,57	laminátová plovoucí	keramický obklad	obklad od výšky 900, do výšky 1400 mm
108	OBÝVACÍ POKOJ	16,48	laminátová plovoucí	malba	

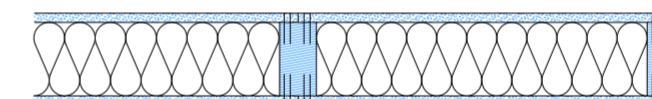
S1 OBVODOVÁ STĚNA S INSTALAČNÍ PŘEDSTĚNOU



- 7 mm - SILIKÁTOVÁ OMÍTKA PROBARVENÁ WEBER.PAS SILIKÁT
- 5 mm - LEPIČÍ STĚRKOVÁ HMOTA WEBER.THERM KLASIK
- 100 mm - DŘEVOVLÁKNITÁ DESKA DHF EGGER
- 160 mm - SLOUPKOVÁ KONSTRUKCE Z KVH HRANOLU 60/160
- + MINERÁLNÍ IZOLACE ROCKWOOL ROCKMIN PLUS 160 mm
- 15 mm - OSB DESKA EGGER - vzduchotěsné lepené spáry
- 40 mm - SYSTÉMOVÁ SDK INSTALAČNÍ PŘEDSTĚNA
- + MINERÁLNÍ IZOLACE ROCKWOOL ROCKMIN PLUS 40 mm
- 12,5 mm - SÁDROKARTONOVÁ DESKA RIGIPS

CELKOVÁ TLOUŠŤKA 339 mm

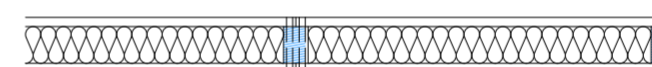
S2 VNITŘNÍ NOSNÁ STĚNA



- 15 mm - SÁDROVLÁKNITÁ DESKA RIGIDUR RIGIPS
- 120 mm - SLOUPKOVÁ KONSTRUKCE Z KVH HRANOLU 60/120
- + MINERÁLNÍ IZOLACE ROCKWOOL ROCKMIN PLUS 120 mm
- 15 mm - SÁDROVLÁKNITÁ DESKA RIGIDUR RIGIPS

CELKOVÁ TLOUŠŤKA 150 mm

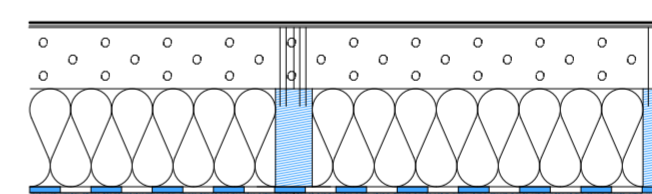
S3 VNITŘNÍ DĚLÍČ PŘÍČKA



- 15 mm - SÁDROVLÁKNITÁ DESKA RIGIDUR RIGIPS
- 60 mm - SLOUPKOVÁ KONSTRUKCE Z KVH HRANOLU 60/60
- + MINERÁLNÍ IZOLACE ROCKWOOL ROCKMIN PLUS 60 mm
- 15 mm - SÁDROVLÁKNITÁ DESKA RIGIDUR RIGIPS

CELKOVÁ TLOUŠŤKA 90 mm

S4 OBVODOVÁ STĚNA BEZ INSTALAČNÍ PŘEDSTĚNY



- 7 mm - SILIKÁTOVÁ OMÍTKA PROBARVENÁ WEBER.PAS SILIKÁT
- 5 mm - LEPIČÍ STĚRKOVÁ HMOTA WEBER.THERM KLASIK
- 100 mm - DŘEVOVLÁKNITÁ DESKA DHF EGGER
- 160 mm - SLOUPKOVÁ KONSTRUKCE Z KVH HRANOLU 60/160
- + MINERÁLNÍ IZOLACE ROCKWOOL ROCKMIN PLUS 160 mm
- 15 mm - OSB DESKA EGGER - vzduchotěsné lepené spáry
- 12,5 mm - SÁDROKARTONOVÁ DESKA RIGIPS

CELKOVÁ TLOUŠŤKA 299,5 mm

S

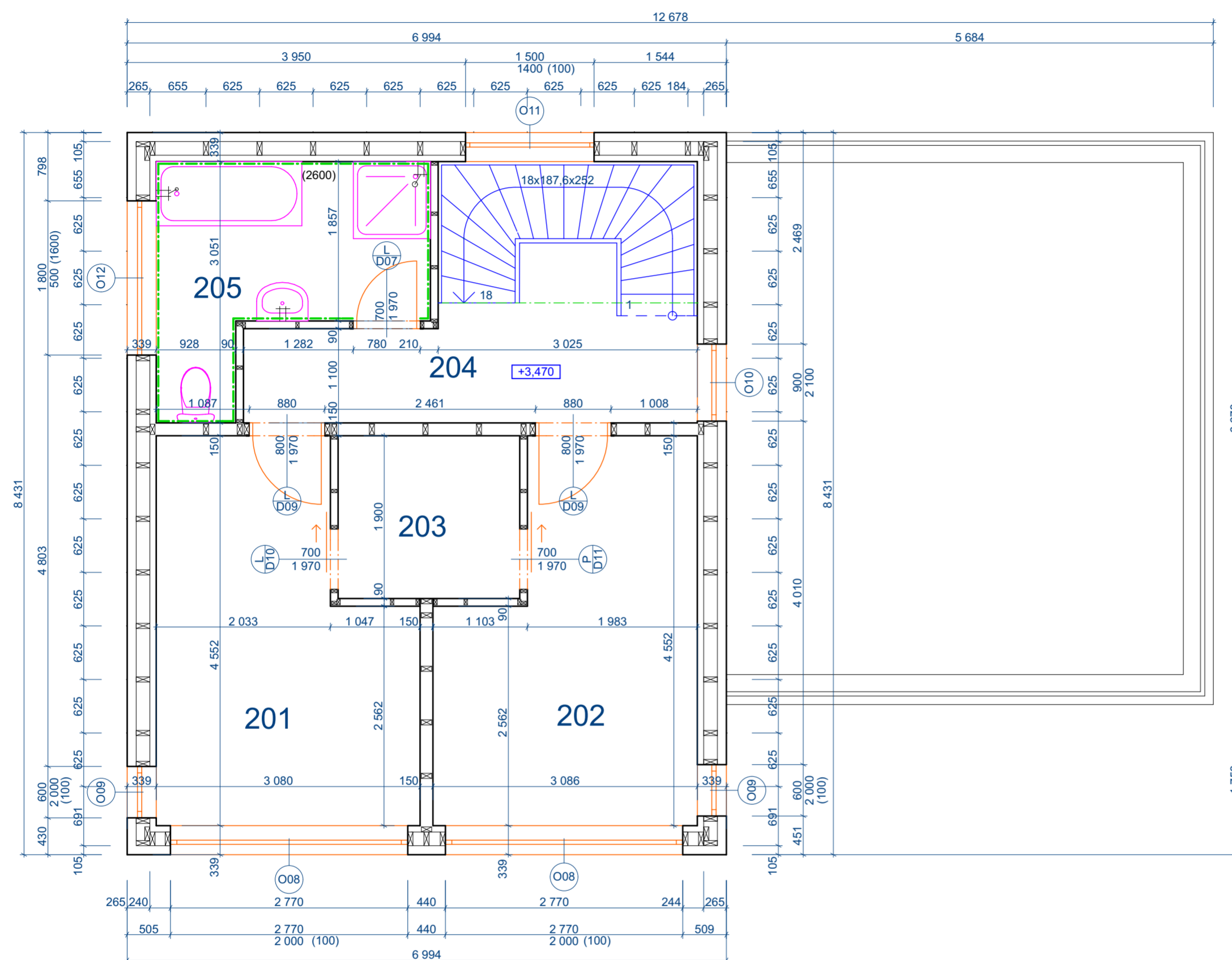


Značení materiálu viz výkres V5 - Označení materiálu

Skladba konstrukcí viz výkres V6 - Označení konstrukcí

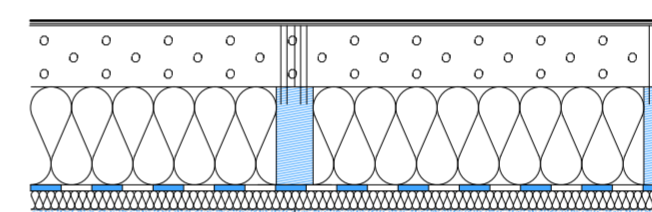
0,000 = 252,064 m n. m. Bpv

Projektovatel: Radek Havránek	Kontroloval: doc. Havířová	Mendelova univerzita v Brně	
Název akce: Dřevostavba rodinného domu		Č. zakázky	1-2017/4
		Datum	4/2017
		Formát	
		Účel	DP
Název výkresu: Půdorys 1.NP	Měřítko: 1:50	Č. výkresu: V1	



LEGENDA MÍSTNOSTÍ					
OZN.	MÍSTNOST	PLOCHA (m ²)	PODLAHA	STĚNY	POZNÁMKA
201	POKOJ	12,01	laminátová plovoucí	malba	
202	POKOJ	11,78	laminátová plovoucí	malba	
203	ŠATNA	4,03	laminátová plovoucí	malba	
204	CHODBA	11,98	mramorový koberec	malba	
205	KOUPELNA	7,06	mramorový koberec	vinylová tapeta	vinyl.tapeta vytažena až ke stropu

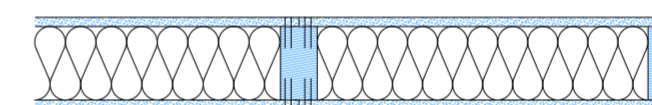
S1 OBVODOVÁ STĚNA S INSTALAČNÍ PŘEDSTĚNOU



- 7 mm - SILIKÁTOVÁ OMÍTKA PROBARVENÁ WEBER.PAS SILIKÁT
- 5 mm - LEPÍCI STĚRKOVÁ HMOTA WEBER.THERM KLASIK
- 100 mm - DŘEVOLÁKOVÁ DESKA DHF EGGER
- 160 mm - SLOUPKOVÁ KONSTRUKCE Z KVH HRANOLU 60/160
- + MINERÁLNÍ IZOLACE ROCKWOOL ROCKMIN PLUS 160 mm
- 15 mm - OSB DESKA EGGER - vzduchotěsné lepené spáry
- 40 mm - SYSTÉMOVÁ SDK INSTALAČNÍ PŘEDSTĚNA
- + MINERÁLNÍ IZOLACE ROCKWOOL ROCKMIN PLUS 40 mm
- 12,5 mm - SÁDROKARTONOVÁ DESKA RIGIPS

CELKOVÁ TLOUŠŤKA 339 mm

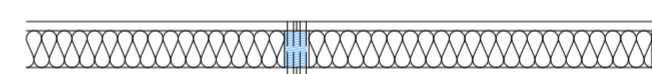
S2 VNITŘNÍ NOSNÁ STĚNA



- 15 mm - SÁDROVLÁKNITÁ DESKA RIGIDUR RIGIPS
- 120 mm - SLOUPKOVÁ KONSTRUKCE Z KVH HRANOLU 60/120
- + MINERÁLNÍ IZOLACE ROCKWOOL ROCKMIN PLUS 120 mm
- 15 mm - SÁDROVLÁKNITÁ DESKA RIGIDUR RIGIPS

CELKOVÁ TLOUŠŤKA 150 mm

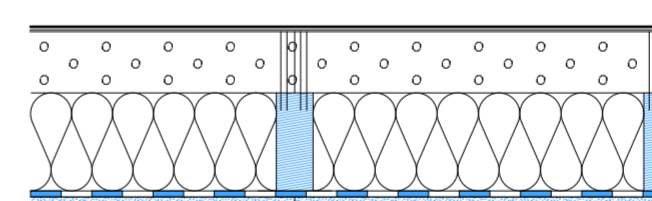
S3 VNITŘNÍ DĚLÍCI PŘÍČKA



- 15 mm - SÁDROVLÁKNITÁ DESKA RIGIDUR RIGIPS
- 60 mm - SLOUPKOVÁ KONSTRUKCE Z KVH HRANOLU 60/60
- + MINERÁLNÍ IZOLACE ROCKWOOL ROCKMIN PLUS 60 mm
- 15 mm - SÁDROVLÁKNITÁ DESKA RIGIDUR RIGIPS

CELKOVÁ TLOUŠŤKA 90 mm

S4 OBVODOVÁ STĚNA BEZ INSTALAČNÍ PŘEDSTĚNY



- 7 mm - SILIKÁTOVÁ OMÍTKA PROBARVENÁ WEBER.PAS SILIKÁT
- 5 mm - LEPÍCI STĚRKOVÁ HMOTA WEBER.THERM KLASIK
- 100 mm - DŘEVOLÁKOVÁ DESKA DHF EGGER
- 160 mm - SLOUPKOVÁ KONSTRUKCE Z KVH HRANOLU 60/160
- + MINERÁLNÍ IZOLACE ROCKWOOL ROCKMIN PLUS 160 mm
- 15 mm - OSB DESKA EGGER - vzduchotěsné lepené spáry
- 12,5 mm - SÁDROKARTONOVÁ DESKA RIGIPS

CELKOVÁ TLOUŠŤKA 299,5 mm

S

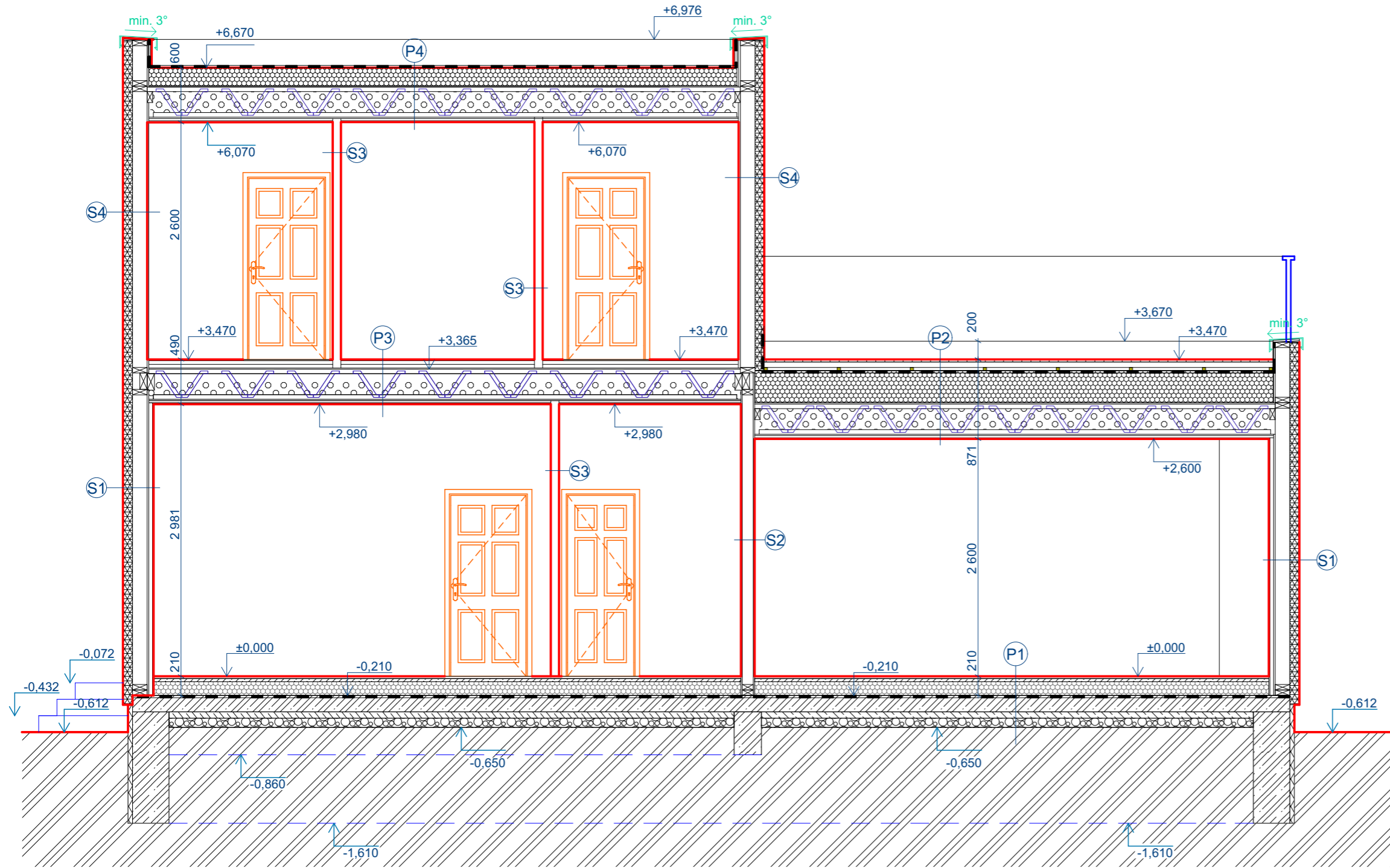


Značení materiálu viz výkres V5 - Označení materiálu
Skladba konstrukcí viz výkres V6 - Označení konstrukcí

0,000 = 252,064 m n. m. Bpv

Projektoval: Radek Havránek	Kontroloval: doc. Havířová	Mendelova univerzita v Brně	
Název akce: Dřevostavba rodinného domu		Č. zakázky	1-2017/4
		Datum	4/2017
		Formát	
		Účel	DP
Název výkresu: Půdorys 2. NP	Měřítko: 1:50	Č. výkresu:	V2

VÝUKOVÁ VERZE ARCHICADU



- S1**
- 5 mm - SILIKÁTOVÁ OMÍTKA PROBARVENÁ WEBER.PAS SILIKÁT
 - 3 mm - LEPÍČÍ STĚRKOVÁ HMOTA WEBER.THERM KLASIK
 - 100 mm - DŘEVOVLÁKNITÁ DESKA DHF EGGER
 - 160 mm - SLOUPKOVÁ KONSTRUKCE Z KVH HRANOLU 60/160 + MINERÁLNÍ IZOLACE ROCKWOOL ROCKMIN PLUS 160 mm
 - 15 mm - OSB DESKA EGGER (vzduchotěsně lepené spáry)
 - 40 mm - SYSTÉMOVÁ SDK INSTALAČNÍ PŘEDSTĚNA + MINERÁLNÍ IZOLACE ROCKWOOL ROCKMIN PLUS 40 mm
 - 12,5 mm - SÁDROKARTONOVÁ DESKA RIGIPS
- CELKOVÁ TLOUŠŤKA 335,5 mm
- S2**
- 15 mm - SÁDROVLÁKNITÁ DESKA RIGIDUR RIGIPS
 - 120 mm - SLOUPKOVÁ KONSTRUKCE Z KVH HRANOLU 60/120 + MINERÁLNÍ IZOLACE ROCKWOOL ROCKMIN PLUS 120 mm
 - 15 mm - SÁDROVLÁKNITÁ DESKA RIGIDUR RIGIPS
- CELKOVÁ TLOUŠŤKA 150 mm
- S3**
- 15 mm - SÁDROVLÁKNITÁ DESKA RIGIDUR RIGIPS
 - 60 mm - SLOUPKOVÁ KONSTRUKCE Z KVH HRANOLU 60/60 + MINERÁLNÍ IZOLACE ROCKWOOL ROCKMIN PLUS 60 mm
 - 15 mm - SÁDROVLÁKNITÁ DESKA RIGIDUR RIGIPS
- CELKOVÁ TLOUŠŤKA 90 mm
- S4**
- 5 mm - SILIKÁTOVÁ OMÍTKA PROBARVENÁ WEBER.PAS SILIKÁT
 - 3 mm - LEPÍČÍ STĚRKOVÁ HMOTA WEBER.THERM KLASIK
 - 100 mm - DŘEVOVLÁKNITÁ DESKA DHF EGGER
 - 160 mm - SLOUPKOVÁ KONSTRUKCE Z KVH HRANOLU 60/160 + MINERÁLNÍ IZOLACE ROCKWOOL ROCKMIN PLUS 160 mm
 - 15 mm - OSB DESKA EGGER (vzduchotěsně lepené spáry)
 - 12,5 mm - SÁDROKARTONOVÁ DESKA RIGIPS
- CELKOVÁ TLOUŠŤKA 295,5 mm
- P1**
- 18 mm - PODLAHOVÁ KRYTINA
 - 2 mm - KROČEJOVÁ IZOLACE (MIRELON)
 - 40 mm - ANHYDRID - SAMONIVELAČNÍ LITÝ NÁTĚR
 - 150 mm - KROČEJOVÁ POLYSTYRENOVÁ DESKA EPS 100S
 - 1,5 mm - HYDROIZOLACE - ASFALTOVÝ PÁS GLASTEK 30 STICKER PLUS KVK
 - 100 mm - BETON VYZTUŽENÝ (tř.C20/25) - BETONÁŘSKÁ VÝZTUŽ B500-B (ARMOVACÍ SÍŤ S OKY 150/150 mm)
 - 70 mm - PROSTÝ BETON (tř. C16/20)
 - 10 mm - GEOTEXTILIE (500g/m²)
 - 100 mm - ŠTĚRKOVÝ ZÁSYP
 - PŮVODNÍ ZEMINA
- CELKOVÁ TLOUŠŤKA 491,5 mm

- P2**
- 28 mm - DŘEVĚNÁ PODLAHA
 - 60 mm - LAŤOVÁNÍ 40/60
 - 35 mm - REKTIFIKAČNÍ TERČ
 - 1,5 mm - HYDROIZOLACE
 - 120 - 350 mm - SPÁDOVÁ KLÍNY EPS 100S Stabil
 - 22 mm - OSB DESKA EGGER
 - 330 mm - NOSNÍKY POSI (PÁSNICE 80/60) + TEPELNÁ IZOLACE ISOCELL 330 mm
 - 15 mm - OSB DESKA EGGER
 - 24 mm - INSTALAČNÍ MEZERA
 - 12,5 mm - SÁDROKARTONOVÁ DESKA RIGIPS
- CELKOVÁ TLOUŠŤKA 641 - 871 mm

- P3**
- 11,5 mm - PODLAHOVÁ KRYTINA
 - 2 mm - KROČEJOVÁ IZOLACE (MIRELON)
 - 40 mm - ANHYDRID - SAMONIVELAČNÍ LITÝ NÁTĚR
 - 40 mm - KROČEJOVÁ POLYSTYRENOVÁ DESKA EPS 100S
 - 22 mm - OSB DESKA EGGER
 - 330 mm - NOSNÍKY POSI (PÁSNICE 80/60) + TEPELNÁ IZOLACE ISOCELL 100 mm
 - 15 mm - OSB DESKA EGGER
 - 24 mm - INSTALAČNÍ MEZERA
 - 12,5 mm - SÁDROKARTONOVÁ DESKA RIGIPS
- CELKOVÁ TLOUŠŤKA 490 mm

- P4**
- 1,5 mm - HYDROIZOLACE
 - 120-350 mm - SPÁDOVÉ KLÍNY EPS 100S Stabil
 - 22 mm - OSB DESKA EGGER
 - 330 mm - NOSNÍKY POSI (PÁSNICE 80/60) + TEPELNÁ IZOLACE ISOCELL 300 mm
 - 15 mm - OSB DESKA EGGER
 - 24 mm - INSTALAČNÍ MEZERA
 - 12,5 mm - SÁDROKARTONOVÁ DESKA RIGIPS
- CELKOVÁ TLOUŠŤKA 521 - 751 mm

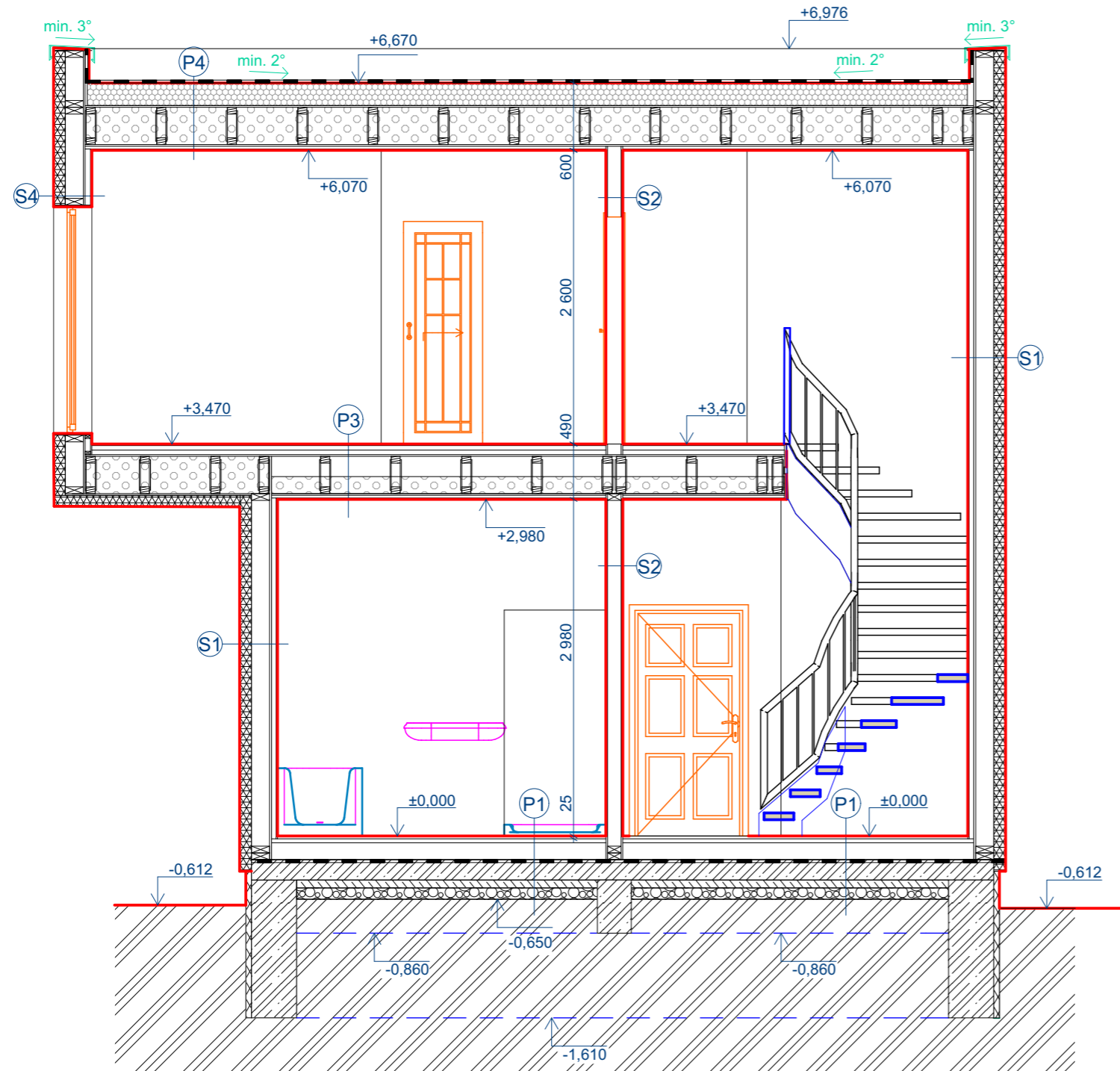
Značení materiálu viz výkres V5 - Označení materiálu

Skladba konstrukcí viz výkres V6 - Označení konstrukcí

0,000 = 252,064 m n. m. Bpv

Projektoval:	Kontroloval:	Mendelova univerzita v Brně		
Radek Havránek	doc. Haviřová			
Název akce:	Dřevostavba rodinného domu		Č. zakázky	1-2017/4
			Datum	4/2017
			Formát	
			Účel	DP
Název výkresu:	Řez A-A'	Měřítko:	1:50	Č. výkresu:
				V3

VÝUKOVÁ VERZE ARCHICADU



- S1**
- 5 mm - SILIKÁTOVÁ OMÍTKA PROBARVENÁ WEBER.PAS SILIKÁT
 - 3 mm - LEPÍČÍ STĚRKOVÁ HMOTA WEBER.THERM KLASIK
 - 100 mm - DŘEVOVLÁKNITÁ DESKA DHF EGGER
 - 160 mm - SLOUPKOVÁ KONSTRUKCE Z KVH HRANOLU 60/160
+ MINERÁLNÍ IZOLACE ROCKWOOL ROCKMIN PLUS 160 mm
 - 15 mm - OSB DESKA EGGER (vzduchotěsně lepené spáry)
 - 40 mm - SYSTÉMOVÁ SDK INSTALAČNÍ PŘEDSTĚNA
+ MINERÁLNÍ IZOLACE ROCKWOOL ROCKMIN PLUS 40 mm
 - 12,5 mm - SÁDROKARTONOVÁ DESKA RIGIPS

CELKOVÁ TLOUŠŤKA 335,5 mm

- S2**
- 15 mm - SÁDROVLÁKNITÁ DESKA RIGIDUR RIGIPS
 - 120 mm - SLOUPKOVÁ KONSTRUKCE Z KVH HRANOLU 60/120
+ MINERÁLNÍ IZOLACE ROCKWOOL ROCKMIN PLUS 120 mm
 - 15 mm - SÁDROVLÁKNITÁ DESKA RIGIDUR RIGIPS

CELKOVÁ TLOUŠŤKA 150 mm

- S3**
- 15 mm - SÁDROVLÁKNITÁ DESKA RIGIDUR RIGIPS
 - 60 mm - SLOUPKOVÁ KONSTRUKCE Z KVH HRANOLU 60/60
+ MINERÁLNÍ IZOLACE ROCKWOOL ROCKMIN PLUS 60 mm
 - 15 mm - SÁDROVLÁKNITÁ DESKA RIGIDUR RIGIPS

CELKOVÁ TLOUŠŤKA 90 mm

- S4**
- 5 mm - SILIKÁTOVÁ OMÍTKA PROBARVENÁ WEBER.PAS SILIKÁT
 - 3 mm - LEPÍČÍ STĚRKOVÁ HMOTA WEBER.THERM KLASIK
 - 100 mm - DŘEVOVLÁKNITÁ DESKA DHF EGGER
 - 160 mm - SLOUPKOVÁ KONSTRUKCE Z KVH HRANOLU 60/160
+ MINERÁLNÍ IZOLACE ROCKWOOL ROCKMIN PLUS 160 mm
 - 15 mm - OSB DESKA EGGER (vzduchotěsně lepené spáry)
 - 12,5 mm - SÁDROKARTONOVÁ DESKA RIGIPS

CELKOVÁ TLOUŠŤKA 295,5 mm

- P1**
- 18 mm - PODLAHOVÁ KRYTINA
 - 2 mm - KROČEJOVÁ IZOLACE (MIRELON)
 - 40 mm - ANHYDRID - SAMONIVELAČNÍ LITÝ NÁTĚR
 - 150 mm - KROČEJOVÁ POLYSTYRENOVÁ DESKA EPS 100S
 - 1,5 mm - HYDROIZOLACE - ASFALTOVÝ PÁS GLASTEK 30 STICKER PLUS KVK
 - 100 mm - BETON VYZTUŽENÝ (tř.C20/25) - BETONÁŘSKÁ VÝZTUŽ B500-B (ARMOVACÍ SÍŤ S OKY 150/150 mm)
 - 70 mm - PROSTÝ BETON (tř. C16/20)
 - 10 mm - GEOTEXTÍLIE (500g/m²)
 - 100 mm - ŠTĚRKOVÝ ZÁSYP
 - PŮVODNÍ ZEMINA

CELKOVÁ TLOUŠŤKA 491,5 mm

- P2**
- 28 mm - DŘEVĚNÁ PODLAHA
 - 60 mm - LAŤOVÁNÍ 40/60
 - 35 mm - REKTIFIKAČNÍ TERČ
 - 1,5 mm - HYDROIZOLACE
 - 120 - 350 mm - SPÁDOVÁ KLÍNY EPS 100S Stabil
 - 22 mm - OSB DESKA EGGER
 - 330 mm - NOSNÍKY POSI (PÁSNICE 80/60)
+ TEPELNÁ IZOLACE ISOCELL 330 mm
 - 15 mm - OSB DESKA EGGER
 - 24 mm - INSTALAČNÍ MEZERA
 - 12,5 mm - SÁDROKARTONOVÁ DESKA RIGIPS

CELKOVÁ TLOUŠŤKA 641 - 871 mm

- P3**
- 11,5 mm - PODLAHOVÁ KRYTINA
 - 2 mm - KROČEJOVÁ IZOLACE (MIRELON)
 - 40 mm - ANHYDRID - SAMONIVELAČNÍ LITÝ NÁTĚR
 - 40 mm - KROČEJOVÁ POLYSTYRENOVÁ DESKA EPS 100S
 - 22 mm - OSB DESKA EGGER
 - 330 mm - NOSNÍKY POSI (PÁSNICE 80/60)
+ TEPELNÁ IZOLACE ISOCELL 100 mm
 - 15 mm - OSB DESKA EGGER
 - 24 mm - INSTALAČNÍ MEZERA
 - 12,5 mm - SÁDROKARTONOVÁ DESKA RIGIPS

CELKOVÁ TLOUŠŤKA 490 mm

- P4**
- 1,5 mm - HYDROIZOLACE
 - 120-350 mm - SPÁDOVÉ KLÍNY EPS 100S Stabil
 - 22 mm - OSB DESKA EGGER
 - 330 mm - NOSNÍKY POSI (PÁSNICE 80/60)
+ TEPELNÁ IZOLACE ISOCELL 300 mm
 - 15 mm - OSB DESKA EGGER
 - 24 mm - INSTALAČNÍ MEZERA
 - 12,5 mm - SÁDROKARTONOVÁ DESKA RIGIPS

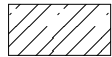
CELKOVÁ TLOUŠŤKA 521 - 751 mm

Značení materiálu viz výkres V5 - Označení materiálu

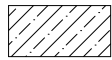
Skladba konstrukcí viz výkres V6 - Označení konstrukcí

0,000 = 252,064 m n. m. Bpv

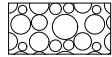
Projektoval:	Kontroloval:	Mendelova univerzita v Brně	
Radek Havránek	doc. Haviřová		
Název akce:	Č. zakázky		1-2017/4
Dřevostavba rodinného domu	Datum		4/2017
	Formát		
	Účel		DP
Název výkresu:	Měřítko:	Č. výkresu:	
Řez B-B'	1:50	V4	



BETON VYZTUŽENÝ C20/25 - BETONÁŘSKÁ VÝZTUŽ B500-B
(ARMOVACÍ SÍŤ S OKY 150/150 mm)



PROSTÝ BETON C16/20



ZHUTNĚNÝ ŠTĚRK - KAMENIVO FRAKCE 16/32



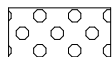
PŮVODNÍ ZEMINA



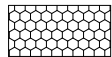
EXTRUDOVANÝ POLYSTREN XPS - CRF 35-200 GL - PERIMETR



HYDROIZOLACE - ASFALTOVÝ PÁS GLASTEK 30 STICKER
PLUS KVK



TEPELNÁ IZOLACE - FOUKANÁ CELULOSA ISOCELL



SPÁDOVÉ STŘEŠNÍ KLÍNY - POLYSTYREN EPS 100S Stabil



DŘEVOVLÁKNITÁ DESKA DHF EGGER



TEPELNÁ IZOLACE - MINERÁLNÍ IZOLACE ROCKWOOL ROCKMIN PLUS



OSB DESKA EGGER



SÁDROKARTONOVÁ DESKA RIGIPS

Projektoval:	Kontroloval:	Mendelova univerzita v Brně	
Radek Havránek	doc. Havířová		
Název akce:	Dřevostavba rodinného domu	Č. zakázky	1-2017/4
		Datum	4/2017
		Formát	
		Účel	DP
Název výkresu:		Měřítko:	Č. výkresu:
Značení materiálu		1:50	V5

S1

- 5 mm - SILIKÁTOVÁ OMÍTKA PROBARVENÁ
- 3 mm - LEPÍCÍ STĚRKOVÁ HMOTA
- 100 mm - DŘEVOVLÁKNITÁ DESKA DHF EGGER
- 160 mm - SLOUPKOVÁ KONSTRUKCE Z KVH HRANOLU 60/160
+ MINERÁLNÍ IZOLACE ROCKWOOL ROCKMIN PLUS 160 mm
- 15 mm - OSB DESKA EGGER (vzduchotěsně lepené spáry)
- 40 mm - SYSTÉMOVÁ SDK INSTALAČNÍ PŘEDSTĚNA
+ MINERÁLNÍ IZOLACE ROCKWOOL ROCKMIN PLUS 40 mm
- 12,5 mm - SÁDROKARTONOVÁ DESKA RIGIPS

CELKOVÁ TLOUŠŤKA 335,5 mm

S2

- 15 mm - SÁDROVLÁKNITÁ DESKA RIGIDUR RIGIPS
- 120 mm - SLOUPKOVÁ KONSTRUKCE Z KVH HRANOLU 60/120
+ MINERÁLNÍ IZOLACE ROCKWOOL ROCKMIN PLUS 120 mm
- 15 mm - SÁDROVLÁKNITÁ DESKA RIGIDUR RIGIPS

CELKOVÁ TLOUŠŤKA 150 mm

S3

- 15 mm - SÁDROVLÁKNITÁ DESKA RIGIDUR RIGIPS
- 60 mm - SLOUPKOVÁ KONSTRUKCE Z KVH HRANOLU 60/60
+ MINERÁLNÍ IZOLACE ROCKWOOL ROCKMIN PLUS 60 mm
- 15 mm - SÁDROVLÁKNITÁ DESKA RIGIDUR RIGIPS

CELKOVÁ TLOUŠŤKA 90 mm

S4

- 5 mm - SILIKÁTOVÁ OMÍTKA PROBARVENÁ
- 3 mm - LEPÍCÍ STĚRKOVÁ HMOTA
- 100 mm - DŘEVOVLÁKNITÁ DESKA DHF EGGER
- 160 mm - SLOUPKOVÁ KONSTRUKCE Z KVH HRANOLU 60/160
+ MINERÁLNÍ IZOLACE ROCKWOOL ROCKMIN PLUS 160 mm
- 15 mm - OSB DESKA EGGER (vzduchotěsně lepené spáry)
- 12,5 mm - SÁDROKARTONOVÁ DESKA RIGIPS

CELKOVÁ TLOUŠŤKA 295,5 mm

VÝUKOVÁ VERZE ARCHICADU

P1

- 18 mm - PODLAHOVÁ KRYTINA
- 2 mm - KROČEJOVÁ IZOLACE (MIRELON)
- 40 mm - ANHYDRID - SAMONIVELAČNÍ LITÝ NÁTĚR
- 150 mm - KROČEJOVÁ POLYSTYRENOVÁ DESKA EPS 100S
- 1,5 mm - HYDROIZOLACE - ASFALTOVÝ PÁS GLASTEK 30 STICKER PLUS KVK
- 100 mm - BETON VYZTUŽENÝ (tř. C20/25) - BETONÁŘSKÁ VÝZTUŽ B500-B (ARMOVACÍ SÍŤ S OKY 150/150 mm)
- 70 mm - PROSTÝ BETON (tř. C16/20)
- 10 mm - GEOTEXTÍLIE (500g/m²)
- 100 mm - ŠTĚRKOVÝ ZÁSYP
- PŮVODNÍ ZEMINA

CELKOVÁ TLOUŠŤKA 491,5 mm

P2

- 28 mm - DŘEVĚNÁ PODLAHA
- 60 mm - LAŤOVÁNÍ 40/60
- 35 mm - REKTIFIKAČNÍ TERČ
- 1,5 mm - HYDROIZOLACE
- 120 - 350 mm - SPÁDOVÁ KLÍNY EPS 100S Stabil
- 22 mm - OSB DESKA EGGER
- 330 mm - NOSNÍKY POSI (PÁSNICE 80/60)
+ TEPELNÁ IZOLACE ISOCELL 330 mm
- 15 mm - OSB DESKA EGGER
- 24 mm - INSTALAČNÍ MEZERA
- 12,5 mm - SÁDROKARTONOVÁ DESKA RIGIPS

CELKOVÁ TLOUŠŤKA 641 - 871 mm

P3

- 11,5 mm - PODLAHOVÁ KRYTINA
- 2 mm - KROČEJOVÁ IZOLACE (MIRELON)
- 40 mm - ANHYDRID - SAMONIVELAČNÍ LITÝ NÁTĚR
- 40 mm - KROČEJOVÁ POLYSTYRENOVÁ DESKA EPS 100S
- 22 mm - OSB DESKA EGGER
- 330 mm - NOSNÍKY POSI (PÁSNICE 80/60)
+ TEPELNÁ IZOLACE ISOCELL 100 mm
- 15 mm - OSB DESKA EGGER
- 24 mm - INSTALAČNÍ MEZERA
- 12,5 mm - SÁDROKARTONOVÁ DESKA RIGIPS

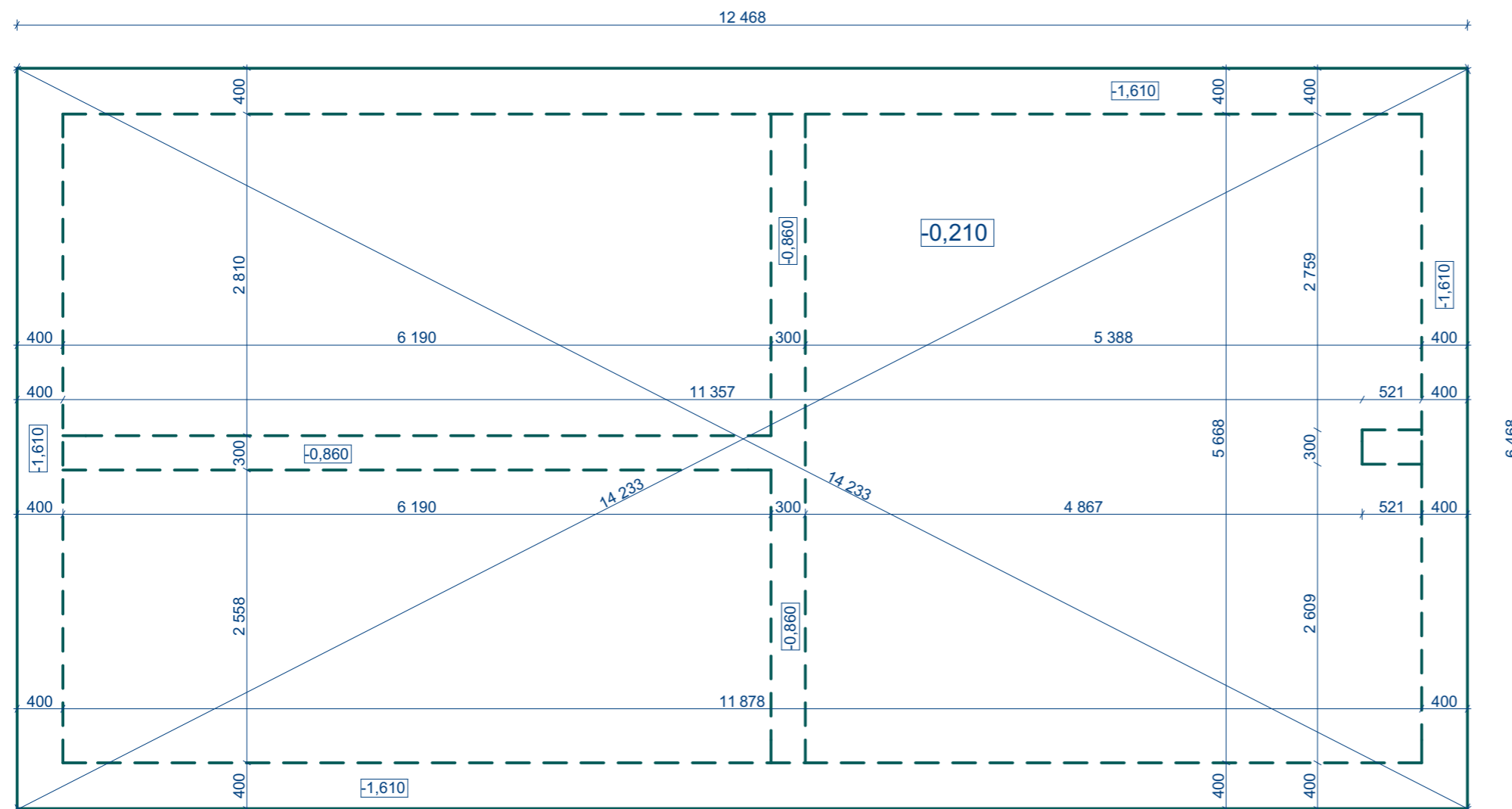
CELKOVÁ TLOUŠŤKA 490 mm


P4

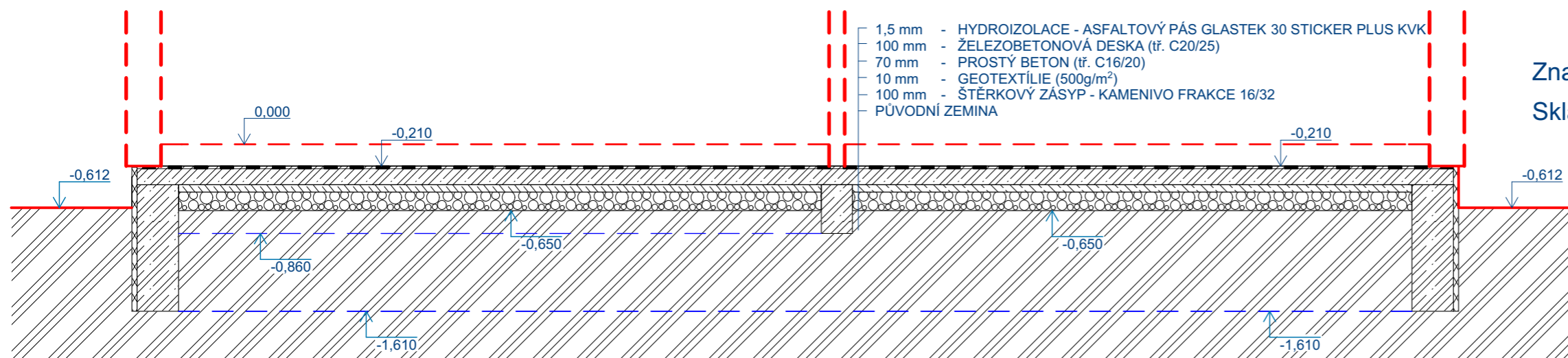
- 1,5 mm - HYDROIZOLACE
- 120-350 mm - SPÁDOVÉ KLÍNY EPS 100S Stabil
- 18 mm - OSB DESKA EGGER
- 330 mm - NOSNÍKY POSI (PÁSNICE 80/60)
+ TEPELNÁ IZOLACE ISOCELL 100 mm
- 15 mm - OSB DESKA EGGER
- 24 mm - INSTALAČNÍ MEZERA
- 12,5 mm - SÁDROKARTONOVÁ DESKA RIGIPS

CELKOVÁ TLOUŠŤKA 521 - 751 mm

Projektoval:	Kontroloval:	Mendelova univerzita v Brně	
Radek Havránek	doc. Havířová		
Název akce:	Dřevostavba rodinného domu	Č. zakázky	1-2017/4
		Datum	4/2017
		Formát	
		Účel	DP
Název výkresu:	Označení konstrukcí	Měřítko:	Č. výkresu: V6



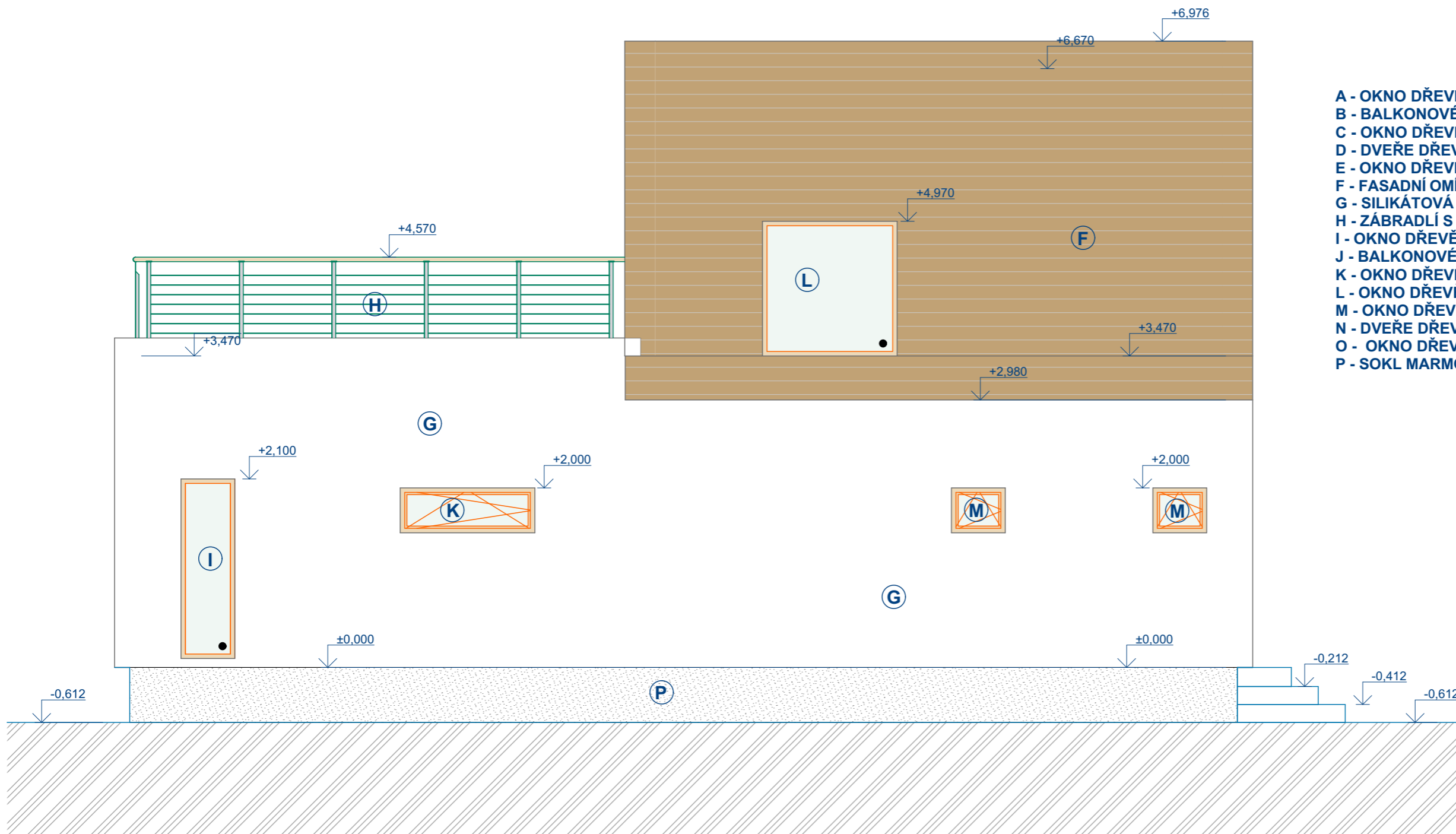
-  BETON VYZTUŽENÝ C20/25 - BETONÁŘSKÁ VÝZTUŽ B500-B (ARMOVACÍ SÍŤ S OKY 150/150 mm)
-  PROSTÝ BETON C16/20
-  ZHUTNĚNÝ ŠTĚRK - KAMENIVO FRAKCE 16/32
-  PŮVODNÍ ZEMINA
-  EXTRUDOVANÝ POLYSTREN XPS - CRF 35-200 GL - PERIMETR
-  HYDROIZOLACE - ASFALTOVÝ PÁS GLASTEK 30 STICKER PLUS KVK



Značení materiálu viz výkres V5 - Označení materiálu
Skladba konstrukcí viz výkres V6 - Označení konstrukcí

0,000 = 252,064 m n. m. Bpv

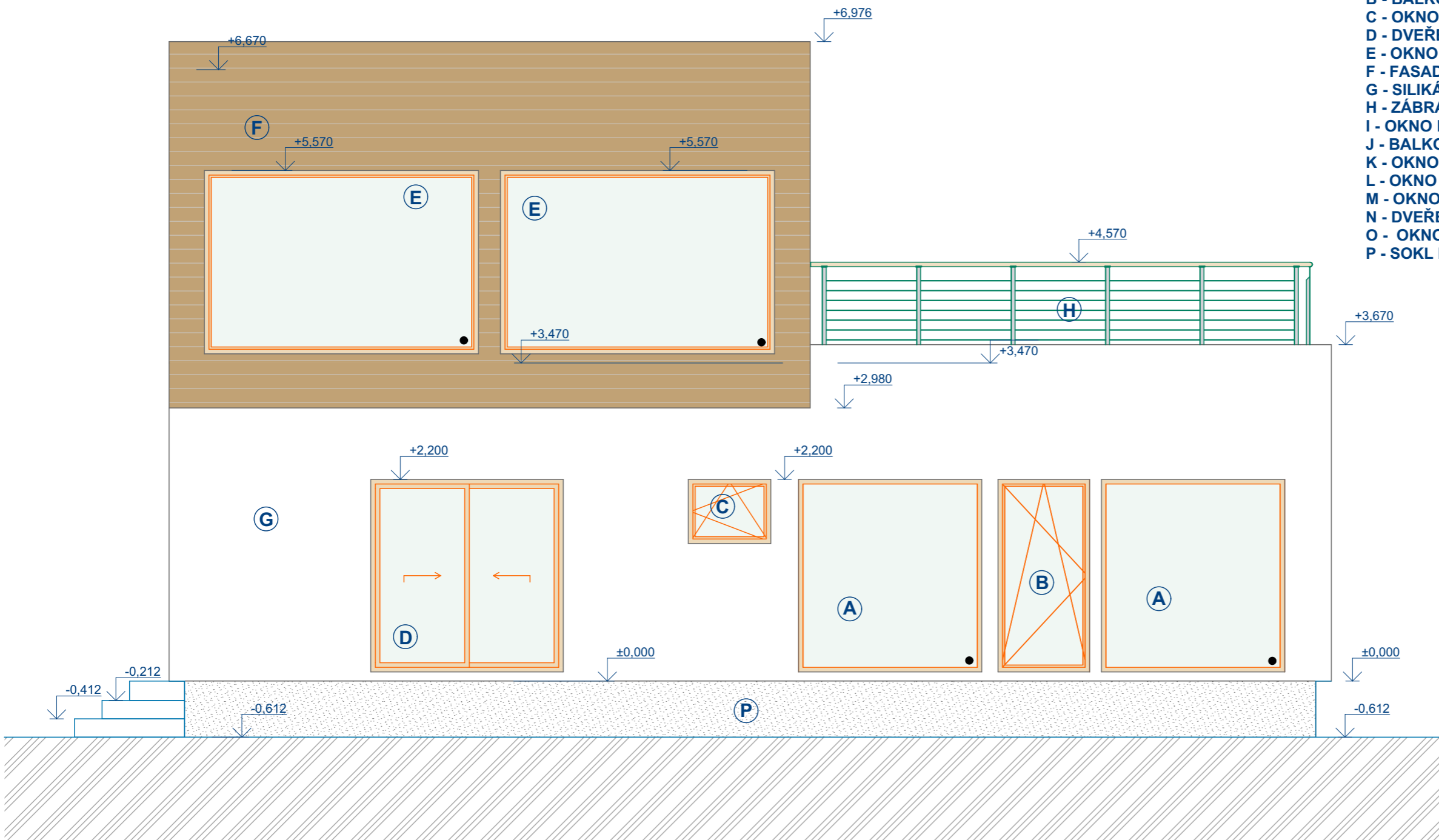
Projektoval:	Kontroloval:	Mendelova univerzita v Brně	
Radek Havránek	doc. Haviřová		
Název akce:	Č. zakázky		1-2017/4
Dřevostavba rodinného domu	Datum		4/2017
	Formát		
	Účel		DP
Název výkresu:	Měřítko:	Č. výkresu:	
Montážní deska	1:50	V7	



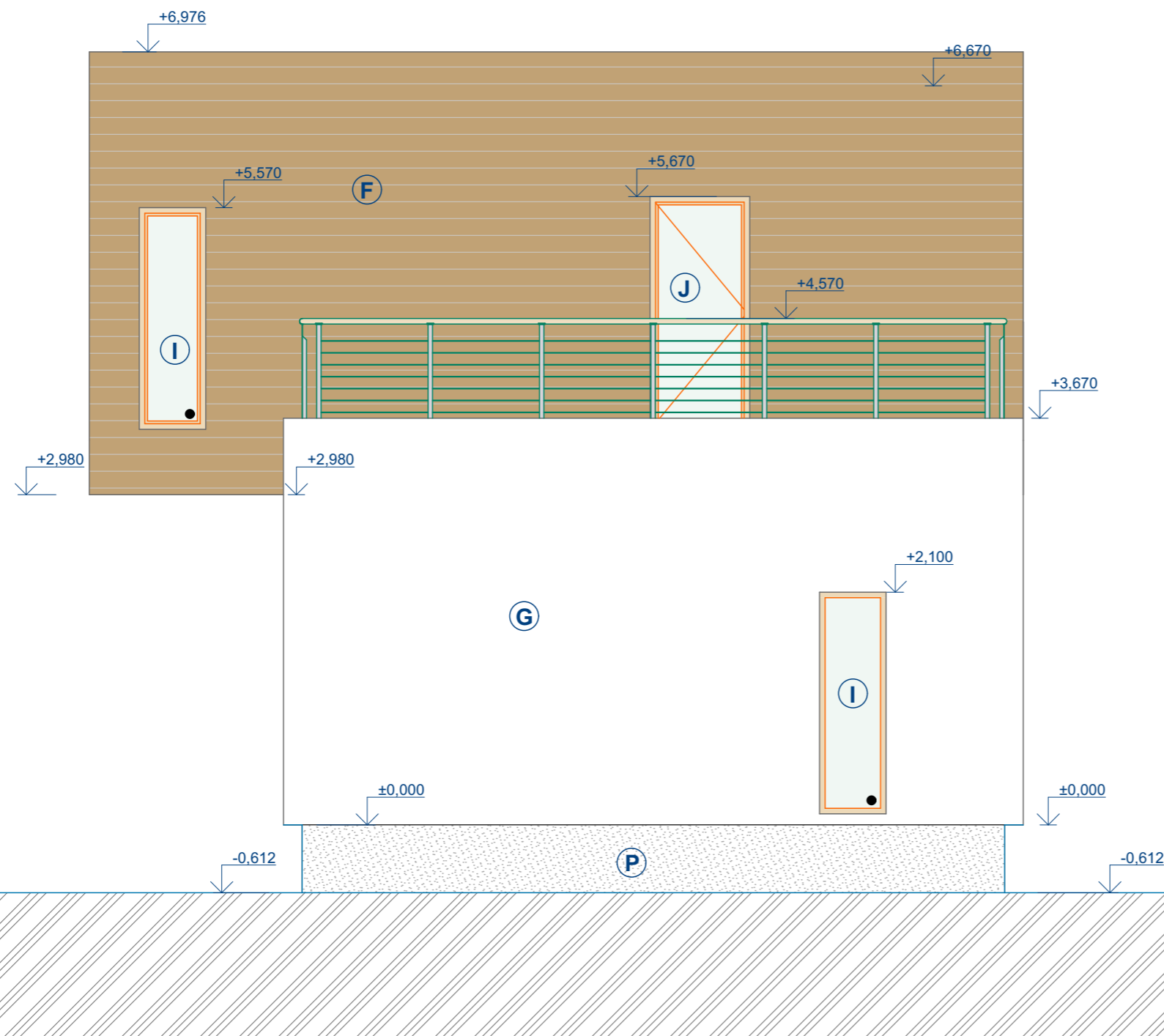
- A - OKNO DŘEVĚNÉ HNĚDÉ FIXNÍ 2000/2100 mm
- B - BALKONOVÉ DVEŘE DŘEVĚNÉ HNĚDÉ 1000/2100 mm
- C - OKNO DŘEVĚNÉ HNĚDÉ OTVÍRAVÉ 900/700 mm
- D - DVEŘE DŘEVĚNÉ HNĚDÉ POSUVNÉ 2100/2100 mm
- E - OKNO DŘEVĚNÉ HNĚDÉ FIXNÍ 2990/2000 mm
- F - FASADNÍ OMÍTKA PROBERVENÁ
- G - SILIKÁTOVÁ OMÍTKA HLADKÁ BÍLÁ
- H - ZÁBRADLÍ S OCELOVÝMI SLOUPKY A SŘEVENÝM MADLEM
- I - OKNO DŘEVĚNÉ HNĚDÉ FIXNÍ 600/2100 mm
- J - BALKONOVÉ DVEŘE DŘEVĚNÉ HNĚDÉ 900/2100 mm
- K - OKNO DŘEVĚNÉ HNĚDÉ OTVÍRAVÉ 1500/500 mm
- L - OKNO DŘEVĚNÉ HNĚDÉ FIXNÍ 1500/1500 mm
- M - OKNO DŘEVĚNÉ HNĚDÉ OTVÍRAVÉ 600/500 mm
- N - DVEŘE DŘEVĚNÉ HNĚDÉ 900/2100 mm S BOČNÍM SVĚTLÍKEM
- O - OKNO DŘEVĚNÉ HNĚDÉ OTVÍRAVÉ 1800/500 mm
- P - SOKL MARMOLIT

Projektoval:	Kontroloval:	Mendelova univerzita v Brně	
Radek Havránek	doc. Haviřová		
Název akce:	Č. zakázky		1-2017/4
Dřevostavba rodinného domu	Datum		4/2017
	Formát		
	Účel		DP
Název výkresu:	Měřítko:	Č. výkresu:	
Pohled severní	1:50	V8	

- A - OKNO DŘEVĚNÉ HNĚDÉ FIXNÍ 2000/2100 mm
- B - BALKONOVÉ DVEŘE DŘEVĚNÉ HNĚDÉ 1000/2100 mm
- C - OKNO DŘEVĚNÉ HNĚDÉ OTVÍRAVÉ 900/700 mm
- D - DVEŘE DŘEVĚNÉ HNĚDÉ POSUVNÉ 2100/2100 mm
- E - OKNO DŘEVĚNÉ HNĚDÉ FIXNÍ 2990/2000 mm
- F - FASADNÍ OMÍTKA PROBERVENÁ
- G - SILIKÁTOVÁ OMÍTKA HLADKÁ BÍLÁ
- H - ZÁBRADLÍ S OCELOVÝMI SLOUPKY A SŘEVENÝM MADLEM
- I - OKNO DŘEVĚNÉ HNĚDÉ FIXNÍ 600/2100 mm
- J - BALKONOVÉ DVEŘE DŘEVĚNÉ HNĚDÉ 900/2100 mm
- K - OKNO DŘEVĚNÉ HNĚDÉ OTVÍRAVÉ 1500/500 mm
- L - OKNO DŘEVĚNÉ HNĚDÉ FIXNÍ 1500/1500 mm
- M - OKNO DŘEVĚNÉ HNĚDÉ OTVÍRAVÉ 600/500 mm
- N - DVEŘE DŘEVĚNÉ HNĚDÉ 900/2100 mm S BOČNÍM SVĚTLÍKEM
- O - OKNO DŘEVĚNÉ HNĚDÉ OTVÍRAVÉ 1800/500 mm
- P - SOKL MARMOLIT

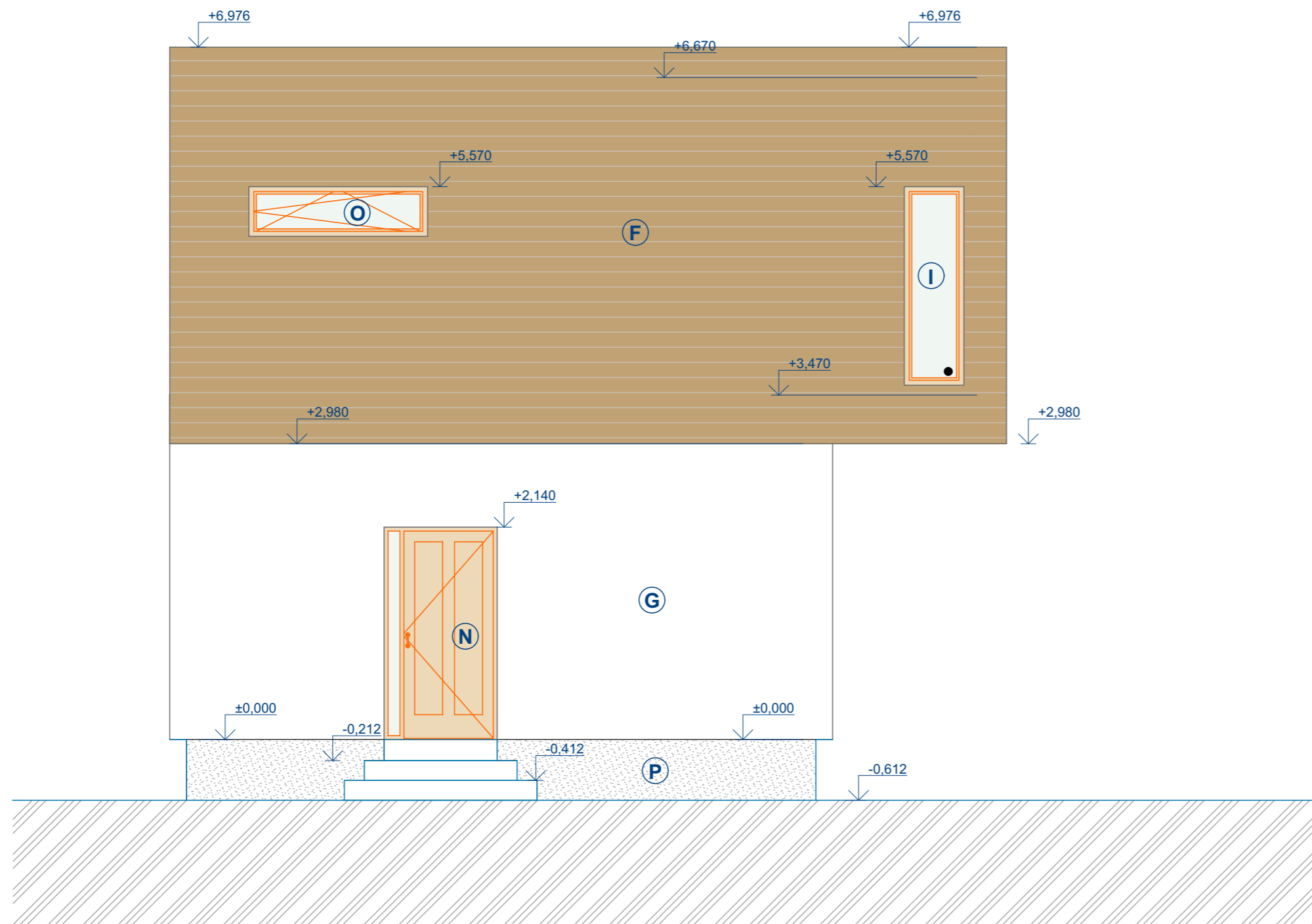


Projektoval:	Kontroloval:	Mendelova univerzita v Brně	
Radek Havránek	doc. Haviřová		
Název akce:	Č. zakázky		1-2017/4
Dřevostavba rodinného domu	Datum		4/2017
	Formát		
	Účel		DP
Název výkresu:	Měřítko:	Č. výkresu:	
Pohled jižní	1:50	V9	



- A - OKNO DŘEVĚNÉ HNĚDÉ FIXNÍ 2000/2100 mm
- B - BALKONOVÉ DVEŘE DŘEVĚNÉ HNĚDÉ 1000/2100 mm
- C - OKNO DŘEVĚNÉ HNĚDÉ OTVÍRAVÉ 900/700 mm
- D - DVEŘE DŘEVĚNÉ HNĚDÉ POSUVNÉ 2100/2100 mm
- E - OKNO DŘEVĚNÉ HNĚDÉ FIXNÍ 2990/2000 mm
- F - FASADNÍ OMÍTKA PROBERVENÁ
- G - SILIKÁTOVÁ OMÍTKA HLADKÁ BÍLÁ
- H - ZÁBRADLÍ S OCELOVÝMI SLOUPKY A SŘEVENÝM MADLEM
- I - OKNO DŘEVĚNÉ HNĚDÉ FIXNÍ 600/2100 mm
- J - BALKONOVÉ DVEŘE DŘEVĚNÉ HNĚDÉ 900/2100 mm
- K - OKNO DŘEVĚNÉ HNĚDÉ OTVÍRAVÉ 1500/500 mm
- L - OKNO DŘEVĚNÉ HNĚDÉ FIXNÍ 1500/1500 mm
- M - OKNO DŘEVĚNÉ HNĚDÉ OTVÍRAVÉ 600/500 mm
- N - DVEŘE DŘEVĚNÉ HNĚDÉ 900/2100 mm S BOČNÍM SVĚTLÍKEM
- O - OKNO DŘEVĚNÉ HNĚDÉ OTVÍRAVÉ 1800/500 mm
- P - SOKL MARMOLIT

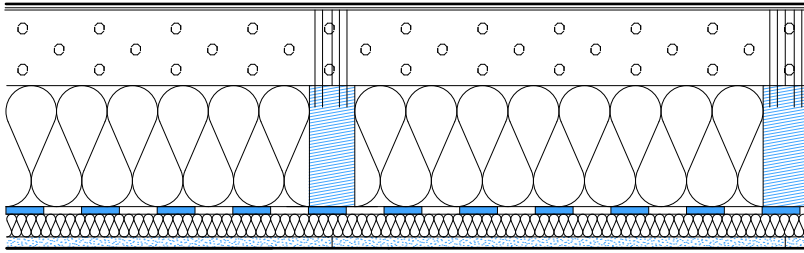
Projektoval:	Kontroloval:	Mendelova univerzita v Brně	
Radek Havránek	doc. Haviřová		
Název akce:	Dřevostavba rodinného domu	Č. zakázky	1-2017/4
		Datum	4/2017
		Formát	
		Účel	DP
Název výkresu:		Měřítko:	Č. výkresu:
	Pohled východní	1:50	V10



- A - OKNO DŘEVĚNÉ HNĚDÉ FIXNÍ 2000/2100 mm
- B - BALKONOVÉ DVEŘE DŘEVĚNÉ HNĚDÉ 1000/2100 mm
- C - OKNO DŘEVĚNÉ HNĚDÉ OTVÍRAVÉ 900/700 mm
- D - DVEŘE DŘEVĚNÉ HNĚDÉ POSUVNÉ 2100/2100 mm
- E - OKNO DŘEVĚNÉ HNĚDÉ FIXNÍ 2990/2000 mm
- F - FASADNÍ OMÍTKA PROBERVENÁ
- G - SILIKÁTOVÁ OMÍTKA HLADKÁ BÍLÁ
- H - ZÁBRADLÍ S OCELOVÝMI SLOUPKY A SŘEVENÝM MADLEM
- I - OKNO DŘEVĚNÉ HNĚDÉ FIXNÍ 600/2100 mm
- J - BALKONOVÉ DVEŘE DŘEVĚNÉ HNĚDÉ 900/2100 mm
- K - OKNO DŘEVĚNÉ HNĚDÉ OTVÍRAVÉ 1500/500 mm
- L - OKNO DŘEVĚNÉ HNĚDÉ FIXNÍ 1500/1500 mm
- M - OKNO DŘEVĚNÉ HNĚDÉ OTVÍRAVÉ 600/500 mm
- N - DVEŘE DŘEVĚNÉ HNĚDÉ 900/2100 mm S BOČNÍM SVĚTLÍKEM
- O - OKNO DŘEVĚNÉ HNĚDÉ OTVÍRAVÉ 1800/500 mm
- P - SOKL MARMOLIT

Projektoval:	Kontroloval:	Mendelova univerzita v Brně	
Radek Havránek	doc. Haviřová		
Název akce:	Dřevostavba rodinného domu	Č. zakázky	1-2017/4
		Datum	4/2017
		Formát	
		Účel	DP
Název výkresu:		Měřítko:	Č. výkresu:
Pohled západní		1:50	V11

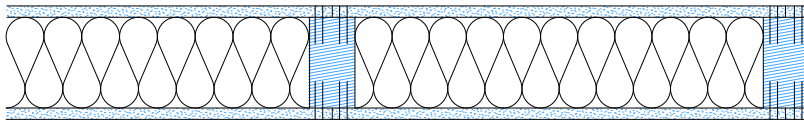
S1 OBVODOVÁ STĚNA S INSTALAČNÍ PŘEDSTĚNOU



- 7 mm - SILIKÁTOVÁ OMÍTKA PROBARVENÁ WEBER.PAS SILIKÁT
- 5 mm - LEPÍČÍ STĚRKOVÁ HMOTA WEBER.THERM KLASIK
- 100 mm - DŘEVOVLÁKNITÁ DESKA DHF EGGER
- 160 mm - SLOUPKOVÁ KONSTRUKCE Z KVH HRANOLU 60/160
+ MINERÁLNÍ IZOLACE ROCKWOOL ROCKMIN PLUS 160 mm
- 15 mm - OSB DESKA EGGER - vzduchotěsně lepené spáry
- 40 mm - SYSTÉMOVÁ SDK INSTALAČNÍ PŘEDSTĚNA
+ MINERÁLNÍ IZOLACE ROCKWOOL ROCKMIN PLUS 40 mm
- 12,5 mm - SÁDROKARTONOVÁ DESKA RIGIPS

CELKOVÁ TLOUŠŤKA 339 mm

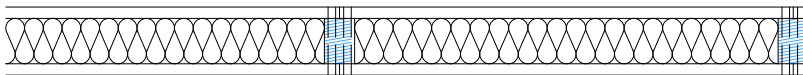
S2 VNITŘNÍ NOSNÁ STĚNA



- 15 mm - SÁDROVLÁKNITÁ DESKA RIGIDUR RIGIPS
- 120 mm - SLOUPKOVÁ KONSTRUKCE Z KVH HRANOLU 60/120
+ MINERÁLNÍ IZOLACE ROCKWOOL ROCKMIN PLUS 120 mm
- 15 mm - SÁDROVLÁKNITÁ DESKA RIGIDUR RIGIPS

CELKOVÁ TLOUŠŤKA 150 mm

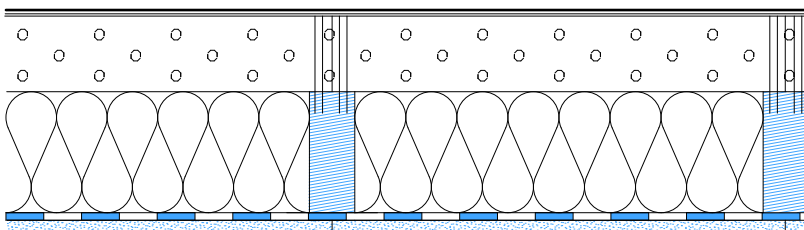
S3 VNITŘNÍ DĚLÍČÍ PŘÍČKA



- 15 mm - SÁDROVLÁKNITÁ DESKA RIGIDUR RIGIPS
- 60 mm - SLOUPKOVÁ KONSTRUKCE Z KVH HRANOLU 60/60
+ MINERÁLNÍ IZOLACE ROCKWOOL ROCKMIN PLUS 60 mm
- 15 mm - SÁDROVLÁKNITÁ DESKA RIGIDUR RIGIPS

CELKOVÁ TLOUŠŤKA 90 mm

S4 OBVODOVÁ STĚNA BEZ INSTALAČNÍ PŘEDSTĚNY



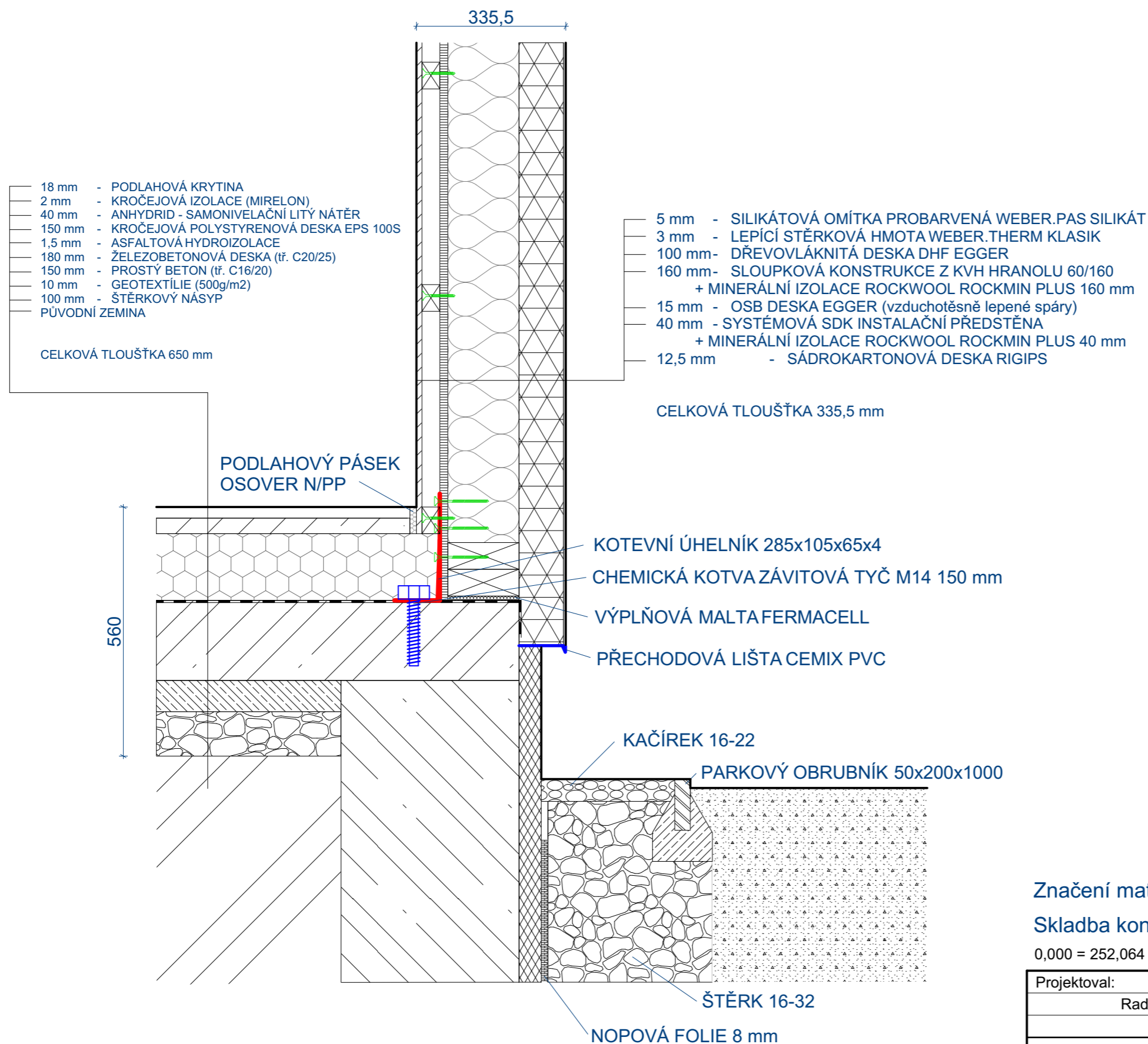
- 7 mm - SILIKÁTOVÁ OMÍTKA PROBARVENÁ WEBER.PAS SILIKÁT
- 5 mm - LEPÍČÍ STĚRKOVÁ HMOTA WEBER.THERM KLASIK
- 100 mm - DŘEVOVLÁKNITÁ DESKA DHF EGGER
- 160 mm - SLOUPKOVÁ KONSTRUKCE Z KVH HRANOLU 60/160
+ MINERÁLNÍ IZOLACE ROCKWOOL ROCKMIN PLUS 160 mm
- 15 mm - OSB DESKA EGGER - vzduchotěsně lepené spáry
- 12,5 mm - SÁDROKARTONOVÁ DESKA RIGIPS

CELKOVÁ TLOUŠŤKA 299,5 mm

Značení materiálu viz výkres V5 - Označení materiálu

Skladba konstrukcí viz výkres V6 - Označení konstrukcí

Projektoval:	Kontroloval:	Mendelova univerzita v Brně	
Radek Havránek	doc. Haviřová		
Název akce:	Dřevostavba rodinného domu	Č. zakázky	1-2017/4
		Datum	4/2017
		Formát	
		Účel	DP
Název výkresu:		Měřítko:	Č. výkresu:
Skladba stěn		1:10	V12

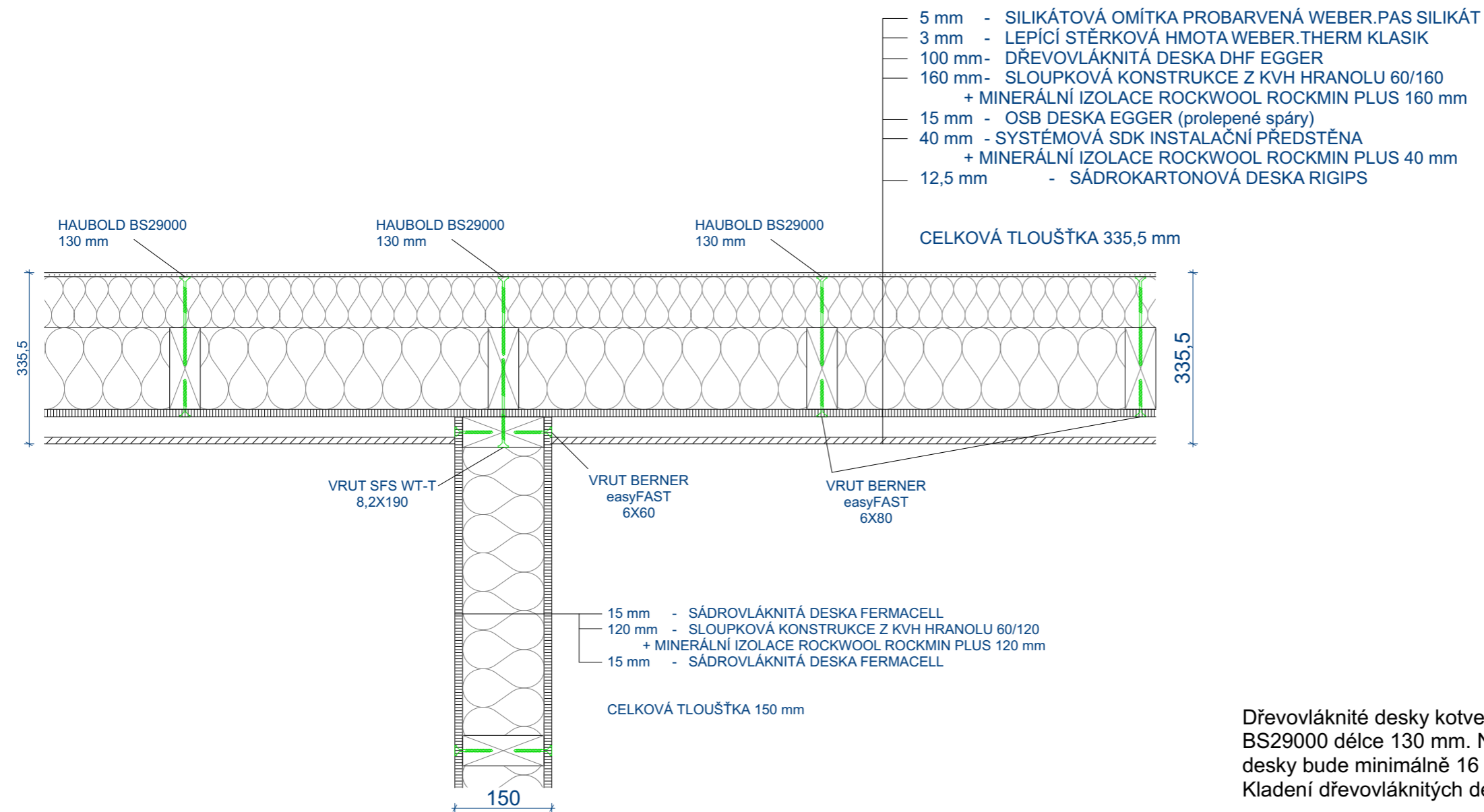


Značení materiálu viz výkres V5 - Označení materiálu

Skladba konstrukcí viz výkres V6 - Označení konstrukcí

0,000 = 252,064 m n. m. Bpv

Projektoval:	Kontroloval:	Mendelova univerzita v Brně	
Radek Havránek	doc. Haviřová	Č. zakázky	1-2017/4
Název akce: Dřevostavba rodinného domu		Datum	4/2017
		Formát	
		Účel	DP
Název výkresu:	Měřítko:	Č. výkresu:	
Detail ukotvení obvodové stěny k úložné desce	1:10	V13	



Dřevovláknité desky kotveny antikorozními sponami HAUBOLD BS29000 délce 130 mm. Nejmenší počet spon na 1m2 plochy desky bude minimálně 16 ks. Kladení dřevovláknitých desek se bude řídit dle pokynů výrobce.

Značení materiálu viz výkres V5 - Označení materiálu

Skladba konstrukcí viz výkres V6 - Označení konstrukcí

0,000 = 252,064 m n. m. Bpv

Projektoval:	Kontroloval:	Mendelova univerzita v Brně	
Radek Havránek	doc. Haviřová		
Název akce:	Č. zakázky	1-2017/4	
Dřevostavba rodinného domu	Datum	4/2017	
	Formát		
	Účel	DP	
Název výkresu:	Měřítko:	Č. výkresu:	
Detail napojení vnitřní nosné stěny	1:10	V14	