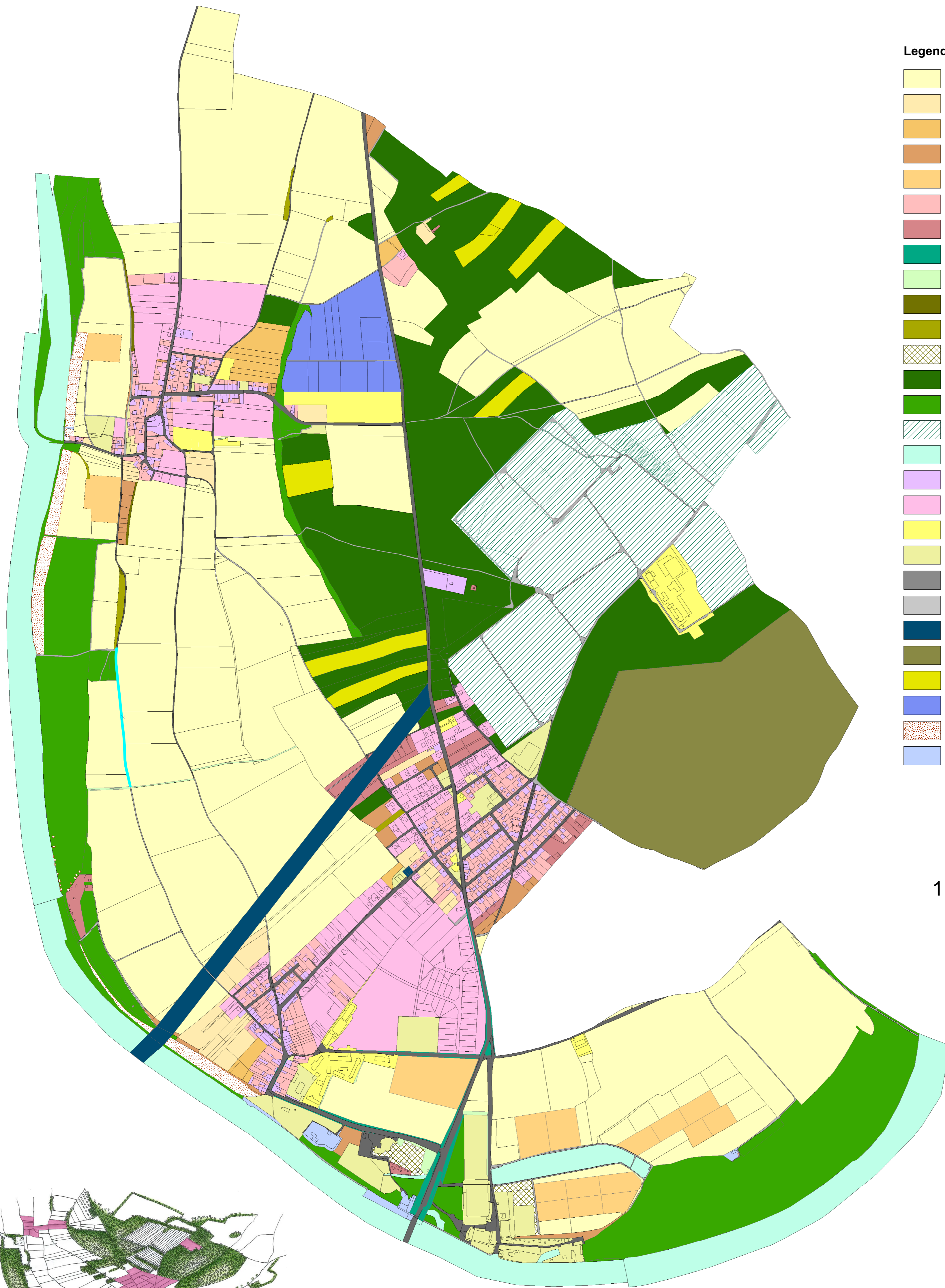
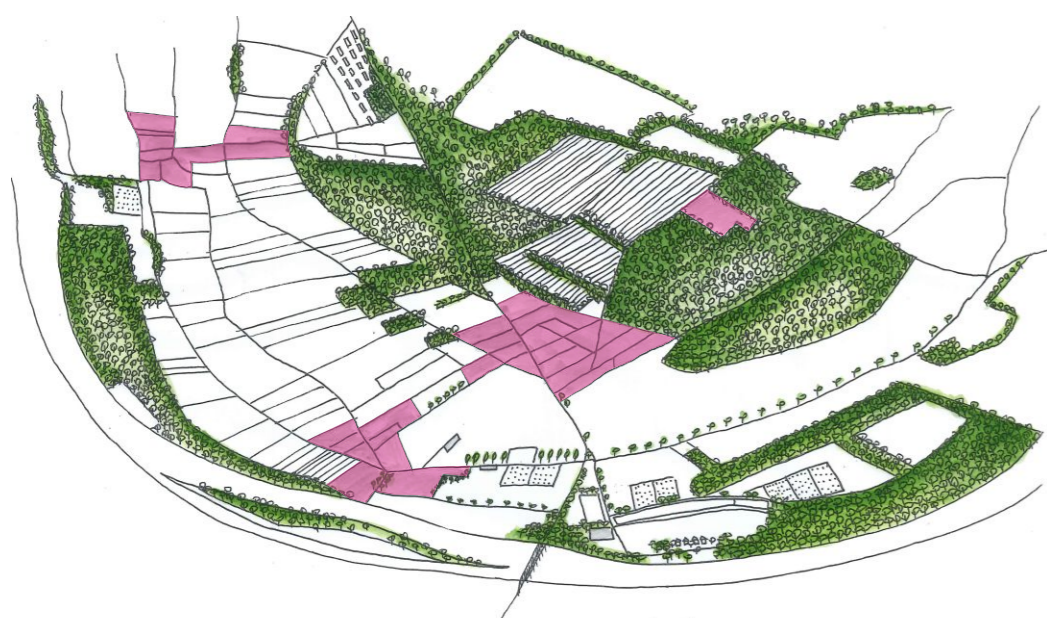


# EXPLOATAČNÍ SCÉNÁŘ VÝVOJE KRAJINY

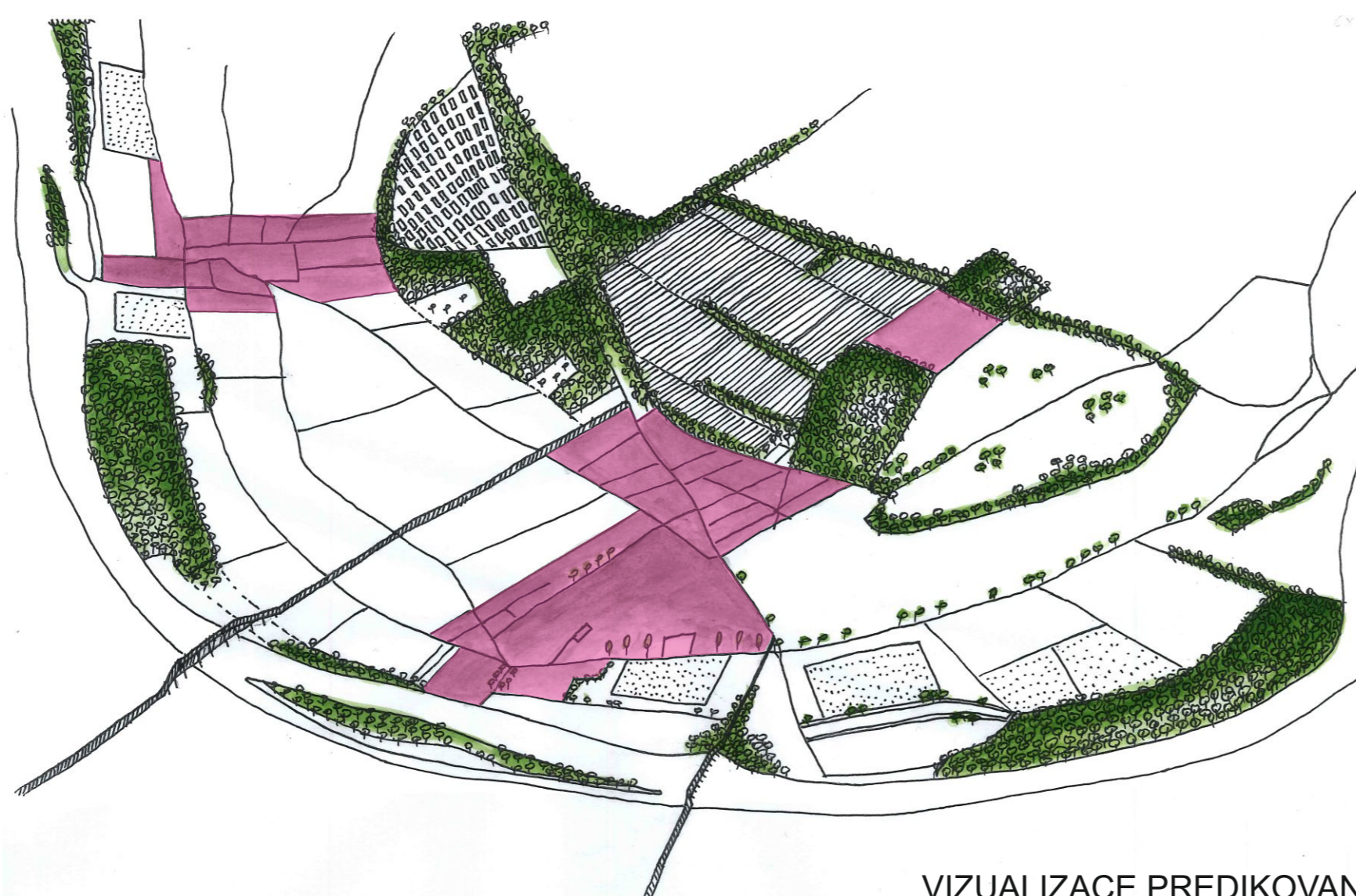


- Legenda:**
- Intenzivní orná půda
  - Drobná držba
  - Intenzivní TTP
  - Extenzivní TTP
  - Chmelnice
  - Zahrady a ovocné sady
  - Zahradkářské kolonie, chatové osady
  - Doprovod komunikací(aleje, stromořadí)
  - Větrolamy, ochranná zeleň
  - Meze
  - Remízky
  - Opuštěné plochy
  - Borový les
  - Lužní les
  - Lesní školka Vědomice (výrobní plochy)
  - Vodní plochy a toky
  - Plochy s převahou bydlení - starší zástavba RD
  - Plochy s převahou bydlení - novostavby RD
  - Plochy s převahou výroby
  - Sportovně rekreační areály
  - Silnice
  - Polní a lesní komunikace
  - Navrhovaný obchvat II/240
  - těžba šterkopisku
  - Holoseč
  - Fotovoltaické elektrárny
  - Protipovodňová opatření - technická
  - Ostatní (ČOV, vodní elektrárna, OV)

1:8 000



SOUČASNÝ STAV



VIZUALIZACE PREDIKOVANÝCH ZMĚN

<b>EXPLOATAČNÍ SCÉNÁŘ VÝVOJE KRAJINY</b>		<b>PŘÍLOHA č.: 2</b>
Mendelova univerzita v Brně, Zahradnická fakulta		
Ústav zahradní a krajinářské architektury		
Název diplomové práce :Cílové charakteristiky obce Vědomice a okolí	Měřítko : 1: 8 000	
Vedoucí práce : Ing.Markéta Flekalová, PhD.	Formát : 8xA4	
Vypracovala : Bc.Tereza Moučková	Datum : duben 2016	