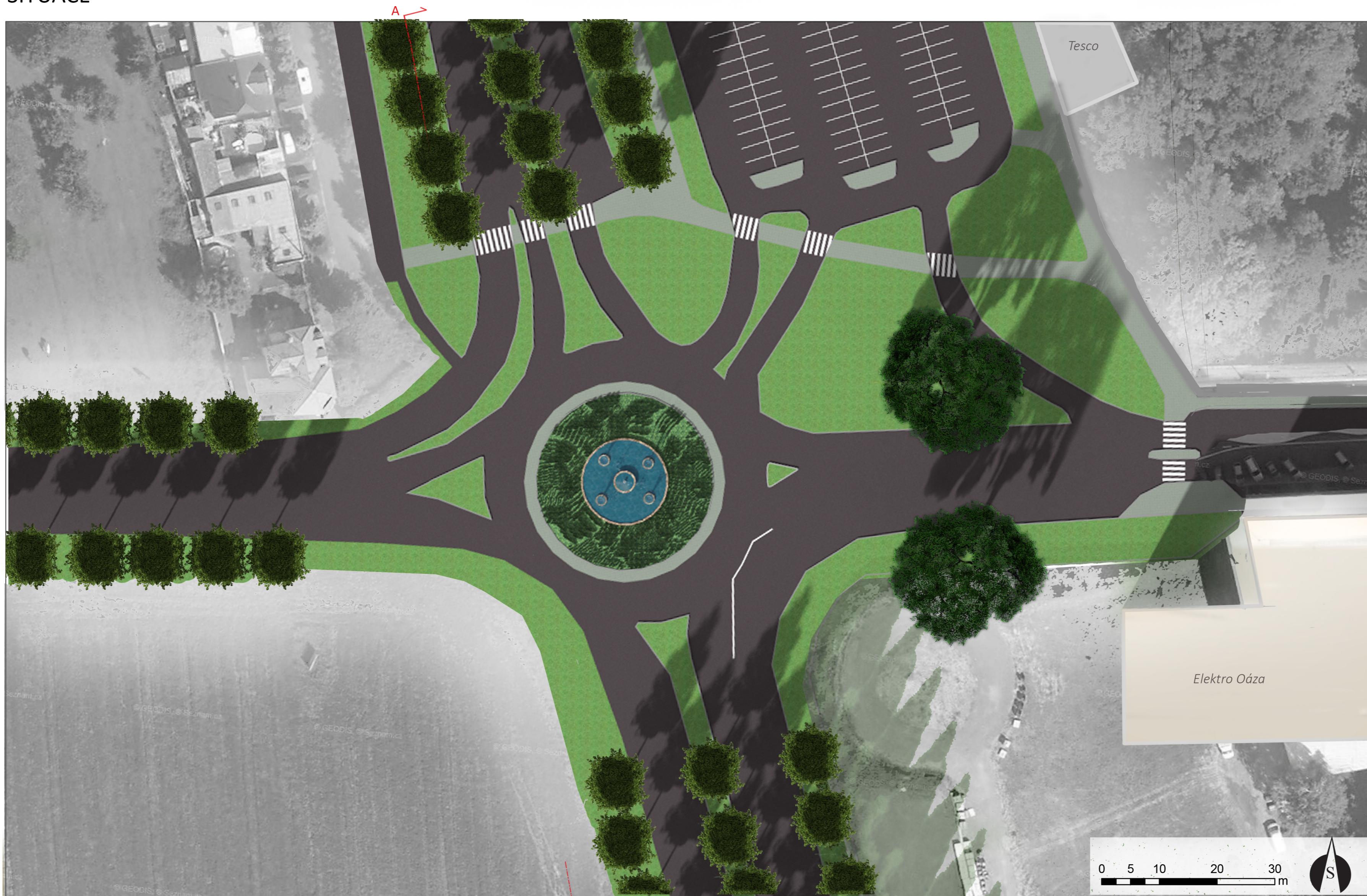
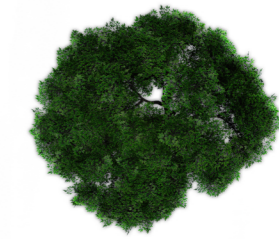


# SITUACE

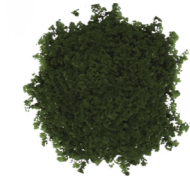


## Legenda:

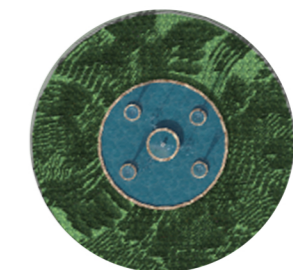
Navržené stromy



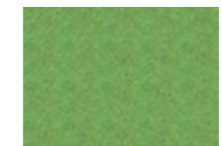
*Fagus sylvatica 'Pendula'*



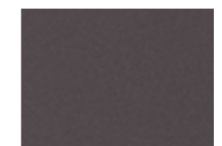
*Pyrus calleryana 'Chanticleer'*



Reprezentativní záhon se středovou vodní fontánou



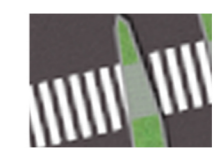
Travnaté plochy



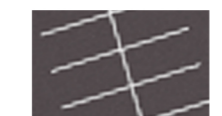
Asfaltový povrch



Dlažba



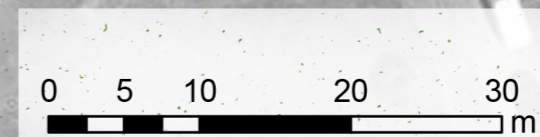
Pěchod pro chodce



Parkovací plochy



Řezová čára



## ŘEZOPOHLED A - A'



KRESLIL: <b>Marie Lehovcová</b>	VEDOUČÍ PRÁCE: <b>Ing. Barbara Krátká Adámková, Ph.D.</b>	
MÍSTO: <b>Poděbrady - Okružní křižovatka - Kluk - Přední Lhota</b>	PŘEDMĚT: <b>Bakalářská práce</b>	
AKCE: <b>Nástupní prostory měst</b>	DATUM: <b>4/2015</b>	
VÝKRES: <b>Situace</b>	FORMÁT: <b>A2</b>	MĚŘÍTKO: <b>1 : 500</b>
	ČÍS. PŘÍLOHY: <b>10.3.1</b>	