

PŘÍLOHA Č. 1 OSEVNÍ POSTUPY

Současný osevní postup v k. ú. Horní Krupá, Dolní Krupá, Horní Rokytá a Horní Bukovina

k. ú. Horní Krupá k. ú. Dolní Krupá	Plodina	průměrný výnos t/ha	Výkupní ceny kč/t	Výměra orné půdy ha	Výnos plodin t	Výnos z plodiny Kč
	Pšenice ozimá	7,8	4000	236,1	1841,58	7366320
	Řepka ozimá	4	9 000	236,1	944,4	8499600
	Žito ozimé	6,3	3700	236,1	1487,43	5 503 491
	Pelůška jarní	3,6	4300	236,1	849,96	3654828
					SUMA	25024239

k. ú. Horní Rokytá	Plodina	průměrný výnos t/ha	Výkupní ceny kč/t	Výměra orné půdy ha	Výnos plodin t	Výnos z plodiny Kč
	Pšenice ozimá	7,8	4000	481,1	3752,58	15010320
	Řepka ozimá	4	9 000	481,1	1924,4	17319600
	Žito ozimé	6,3	3700	481,1	3030,93	11 214 441
	Pelůška jarní	3,6	4300	481,1	1731,96	7447428
					SUMA	50991789

k. ú. Horní Bukovina	Plodina	průměrný výnos t/ha	Výkupní ceny kč/t	Výměra orné půdy ha	Výnos plodin t	Výnos z plodiny Kč
	Pšenice ozimá	7,8	4000	392	3057,6	12230400
	Řepka ozimá	4	9 000	392	1568	14112000
	Žito ozimé	6,3	3700	392	2469,6	9 137 520
	Pelůška jarní	3,6	4300	392	1411,2	6068160
					SUMA	41548080

Pšenice ozimá příprava půdy: 23. 9. setí: 7.10. sklizeň: 29. 7. Kypření: 5. 8.

Řepka ozimá příprava půdy: 5.8. setí: 12.8. sklizeň: 25. 7. Kypření: 5. 8.

Žito ozimé příprava půdy: 15.9. setí: 24.9. sklizeň: 30. 7. Kypření: 6. 8.

Pelůška jarní příprava půdy: 11.3. setí: 18.3. sklizeň: 1. 8. Kypření: 8. 8.

Nový protierozní osevní postup v k. ú. Horní Krupá, Dolní Krupá, Horní Rokytá a Horní Bukovina

k. ú. Horní Rokytá	Plodina	průměrný výnos t/ha	Výkupní ceny kč/t	Výměra orné půdy ha	Výnos plodin t	Výnos z plodiny Kč
	Jetel plazivý	8	4000	86	688	2752000
	Pšenice ozimá	7,8	4 000	86	670,8	2683870,8
	Kukuřice siláž	30	800	86	2580	2064000
	Ječmen jarní	5,5	4000	86	473	1892000
					SUMA	9391870,8

k. ú. Horní Bukovina	Plodina	průměrný výnos t/ha	Výkupní ceny kč/t	Výměra orné půdy ha	Výnos plodin t	Výnos z plodiny Kč
	Jetel plazivý	8	4000	49,4	395,2	1580800
	Pšenice ozimá	7,8	4 000	49,4	385,32	1541665,32
	Kukuřice siláž	30	800	49,4	1482	1185600
	Ječmen jarní	5,5	4000	49,4	271,7	1086800
					SUMA	5394865,32

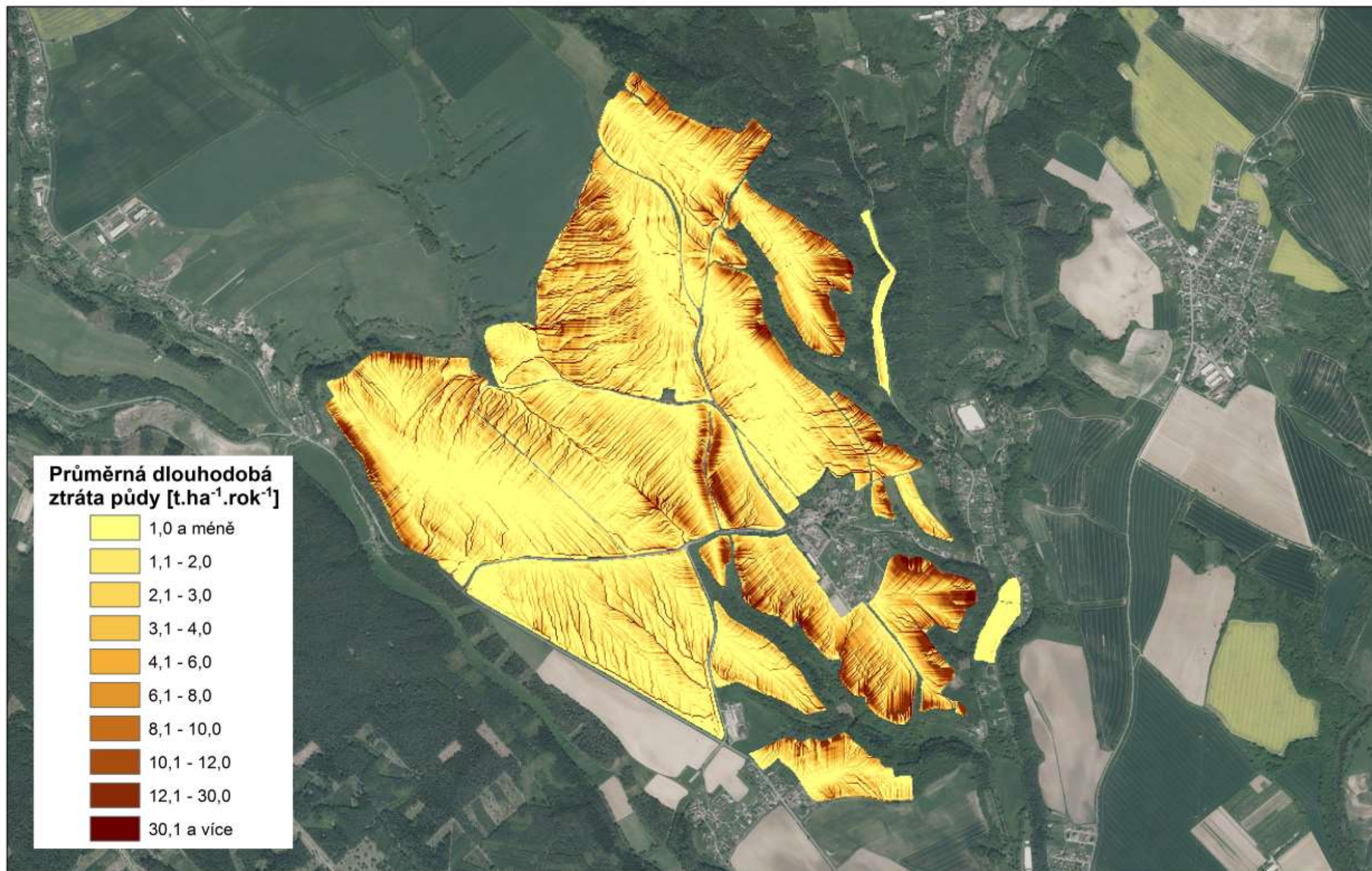
Jetel plazivý: příprava půdy: 22. 3.2018 setí: 29. 3.2018 sklizeň: 20. 9.2018 Kypření: 22. 9.2018

Pšenice ozimá: příprava půdy: 23. 9.2019 setí: 7.10.2019 sklizeň: 28. 7.2020 Kypření: 4. 8. 2020

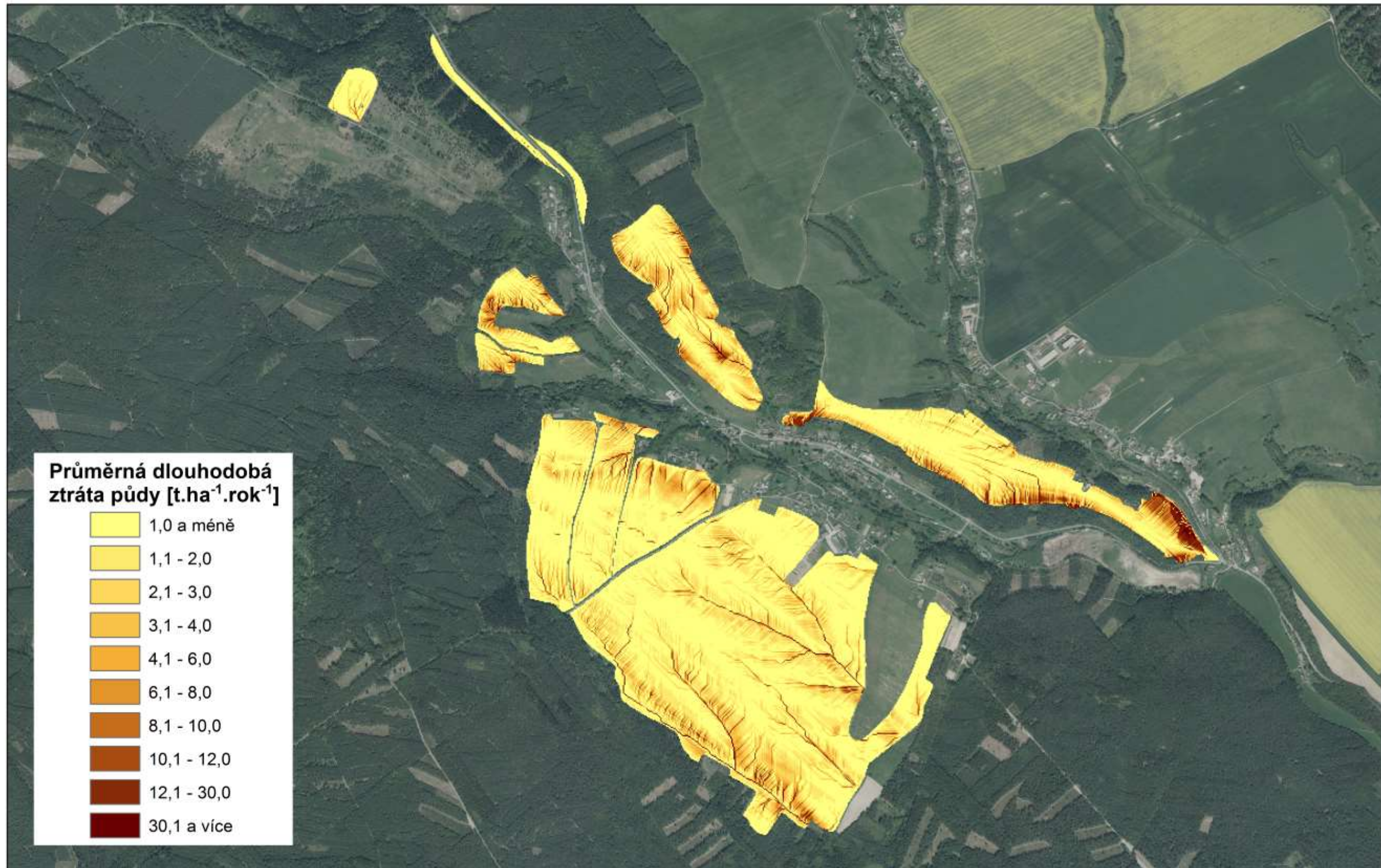
Kukuřice siláž: příprava půdy: 13.4.2021 setí: 24.04.2021 sklizeň: 2. 9.2021 Kypření: 9.9 . 2021

Ječmen jarní: příprava půdy: 22.3.2022 setí: 29.03.2022 sklizeň: 26. 7.2022 Kypření: 2.8 . 2022

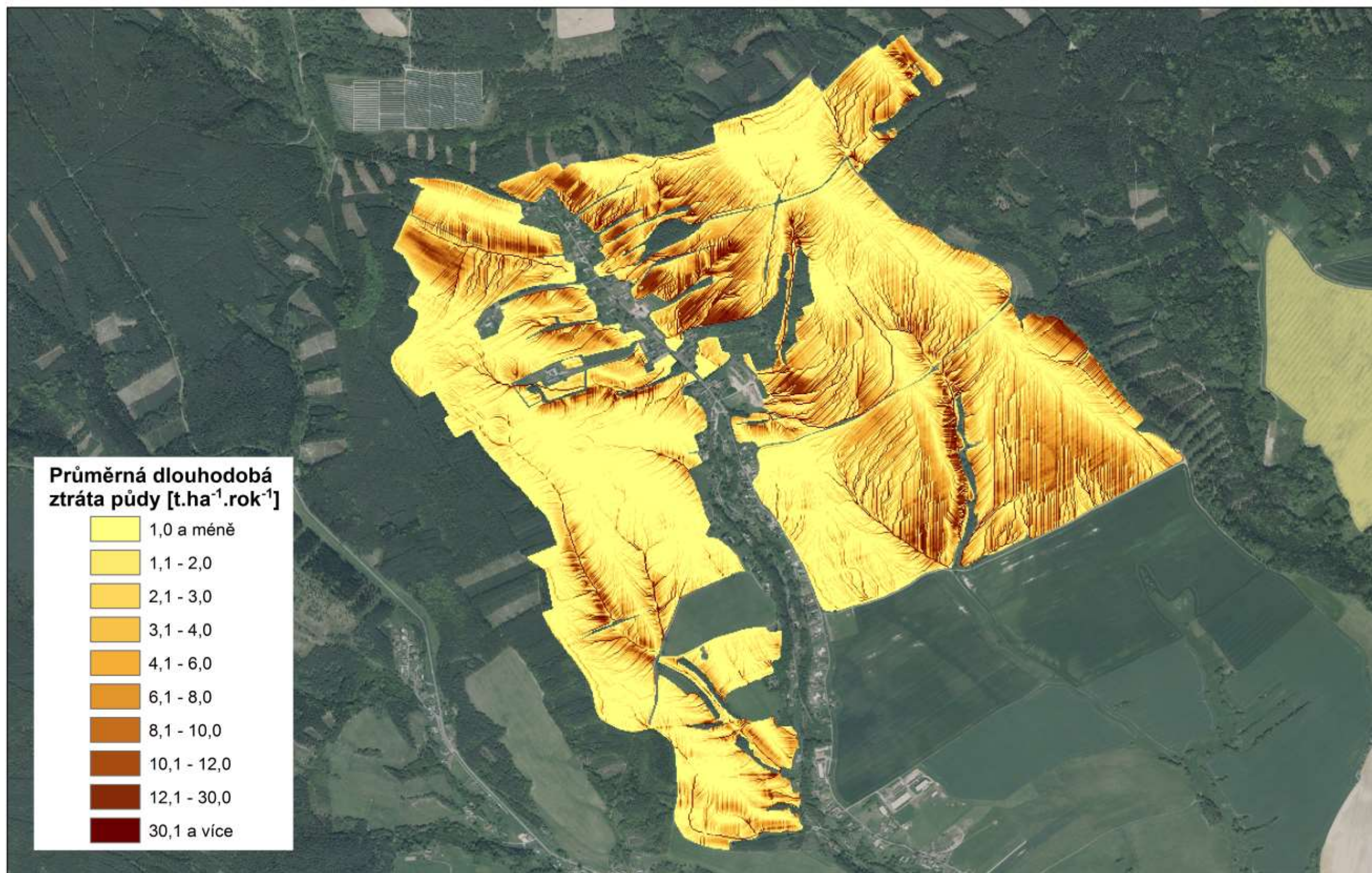
Průměrná dlouhodobá ztráta půdy vodní erozí k. ú. Horní Bukovina



Průměrná dlouhodobá ztráta půdy vodní erozí k. ú. Horní Krupá a Dolní Krupá

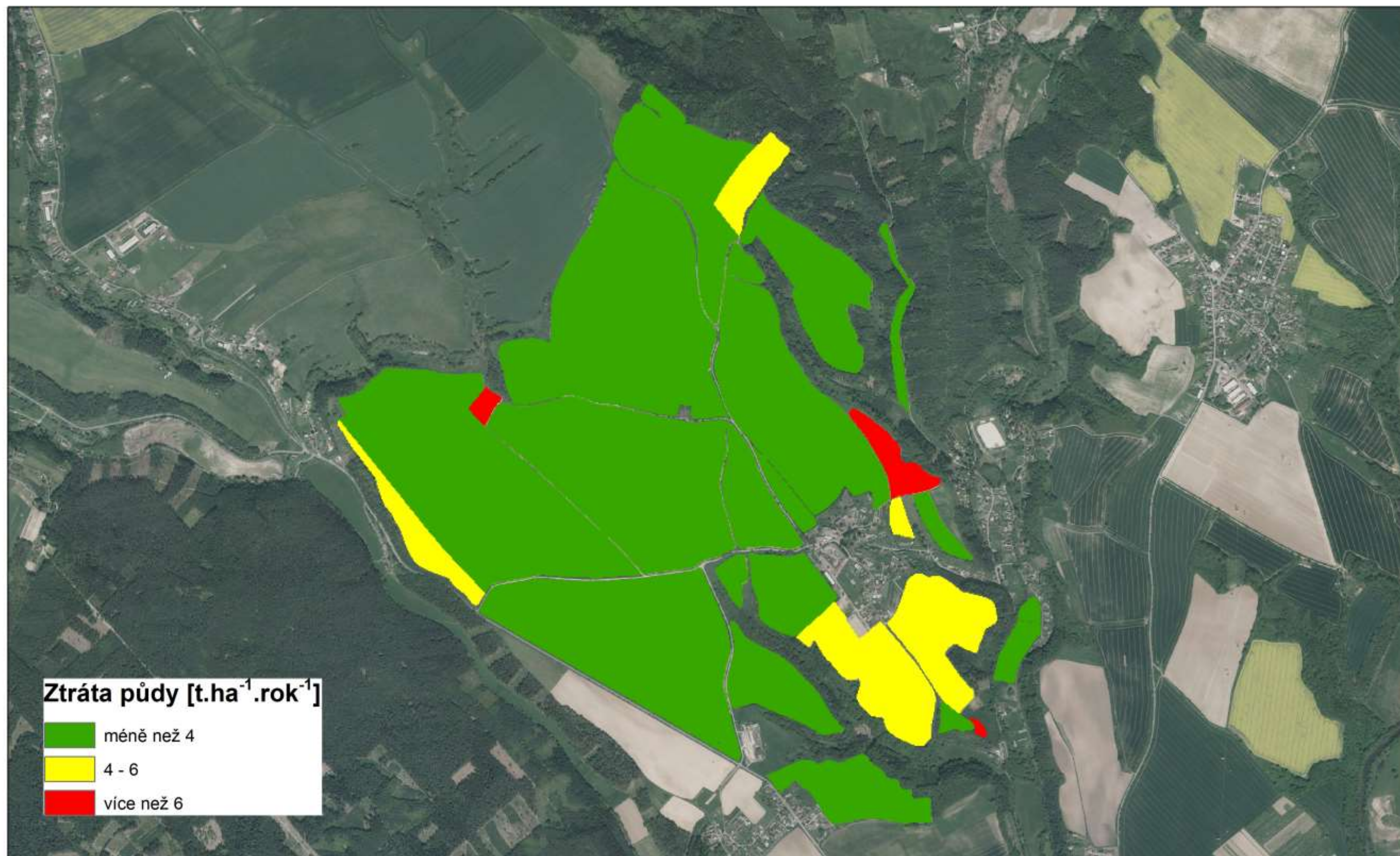


Průměrná dlouhodobá ztráta půdy vodní erozí k. ú. Horní Rokytá



Průměrná dlouhodobá ztráta půdy vodní erozí pro jednotlivé půdní bloky

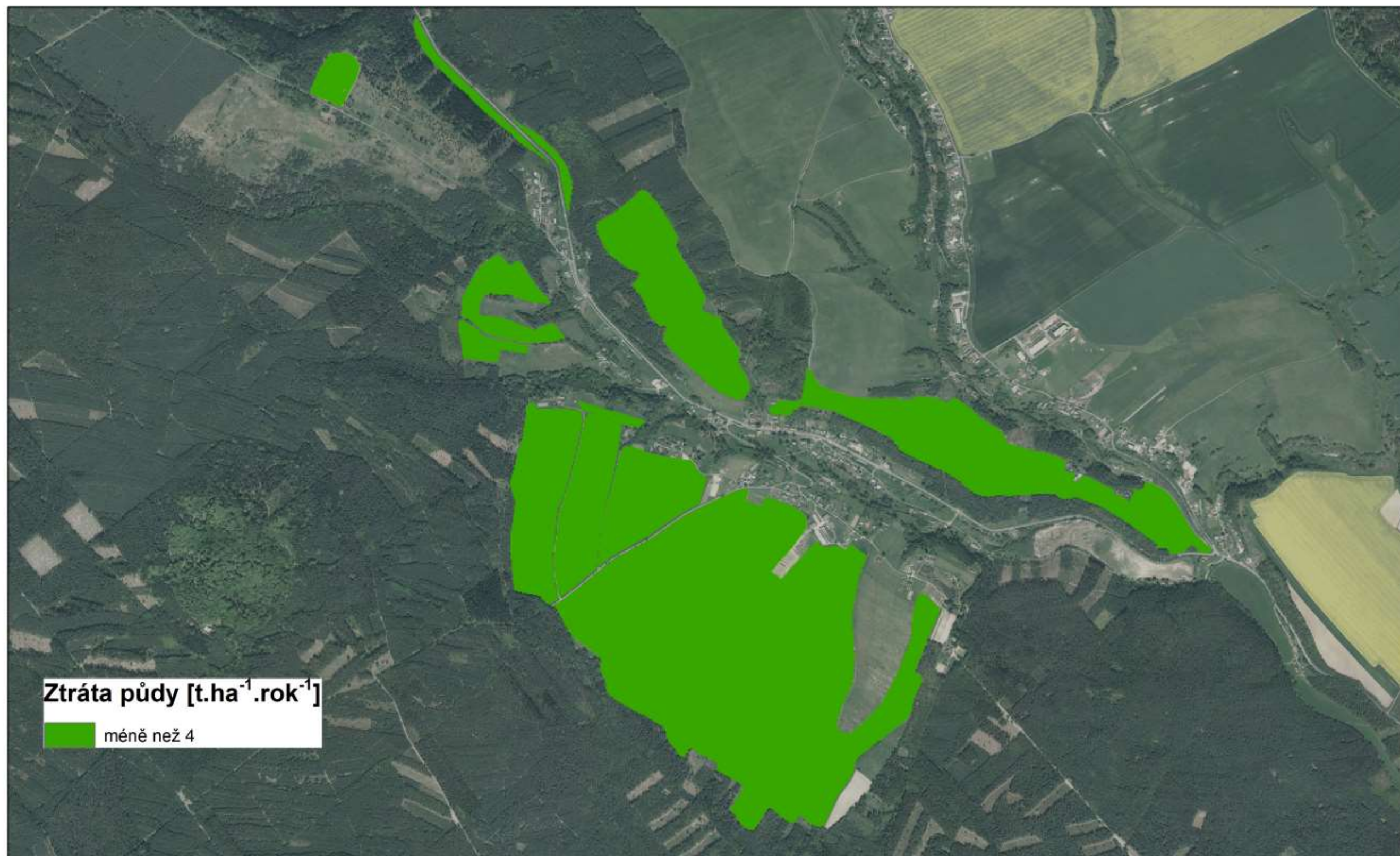
k. ú. Horní Bukovina



Příloha č. 4

Průměrná dlouhodobá ztráta půdy vodní erozí pro jednotlivé půdní bloky

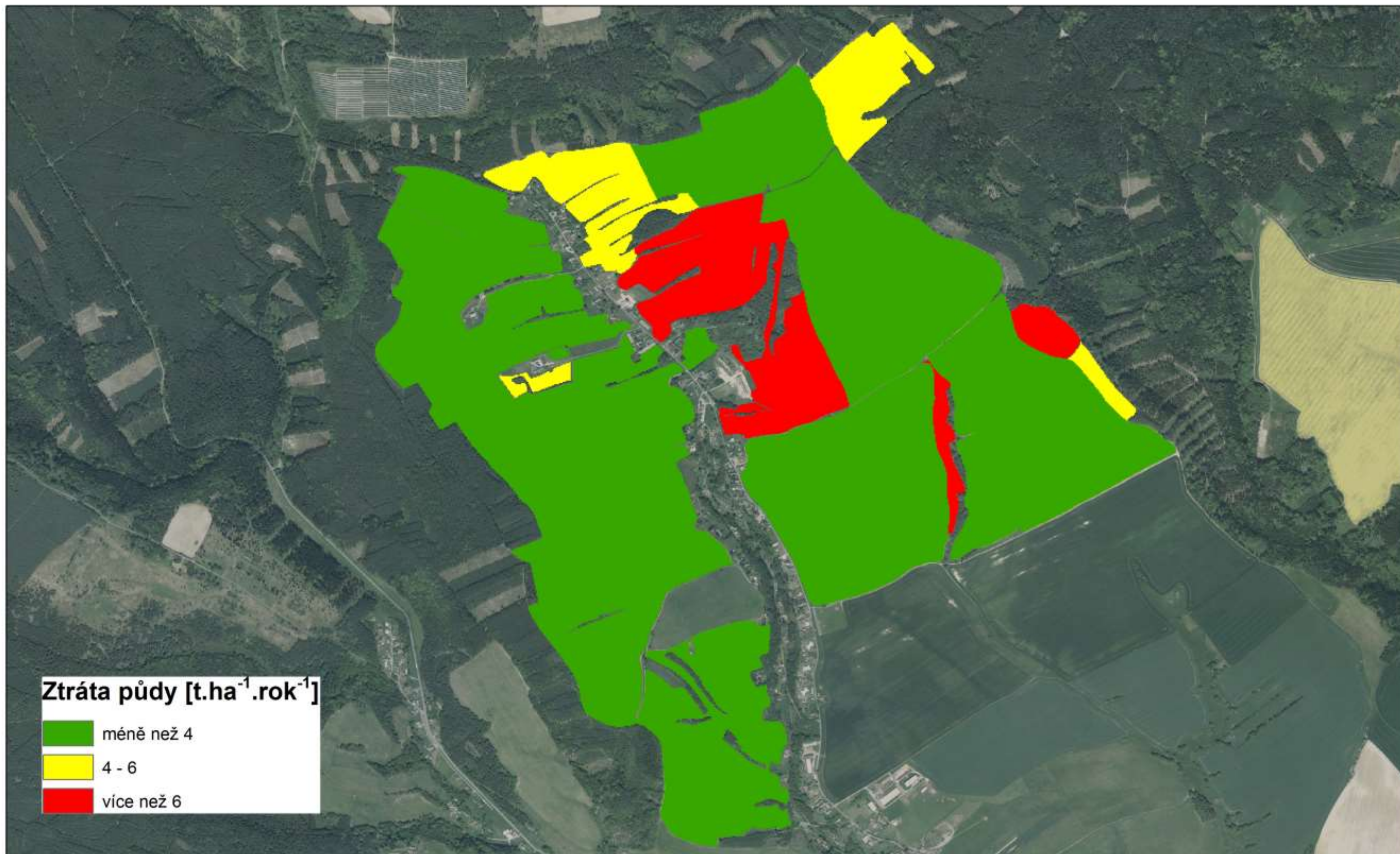
k. ú. Horní Krupá a Dolní Krupá



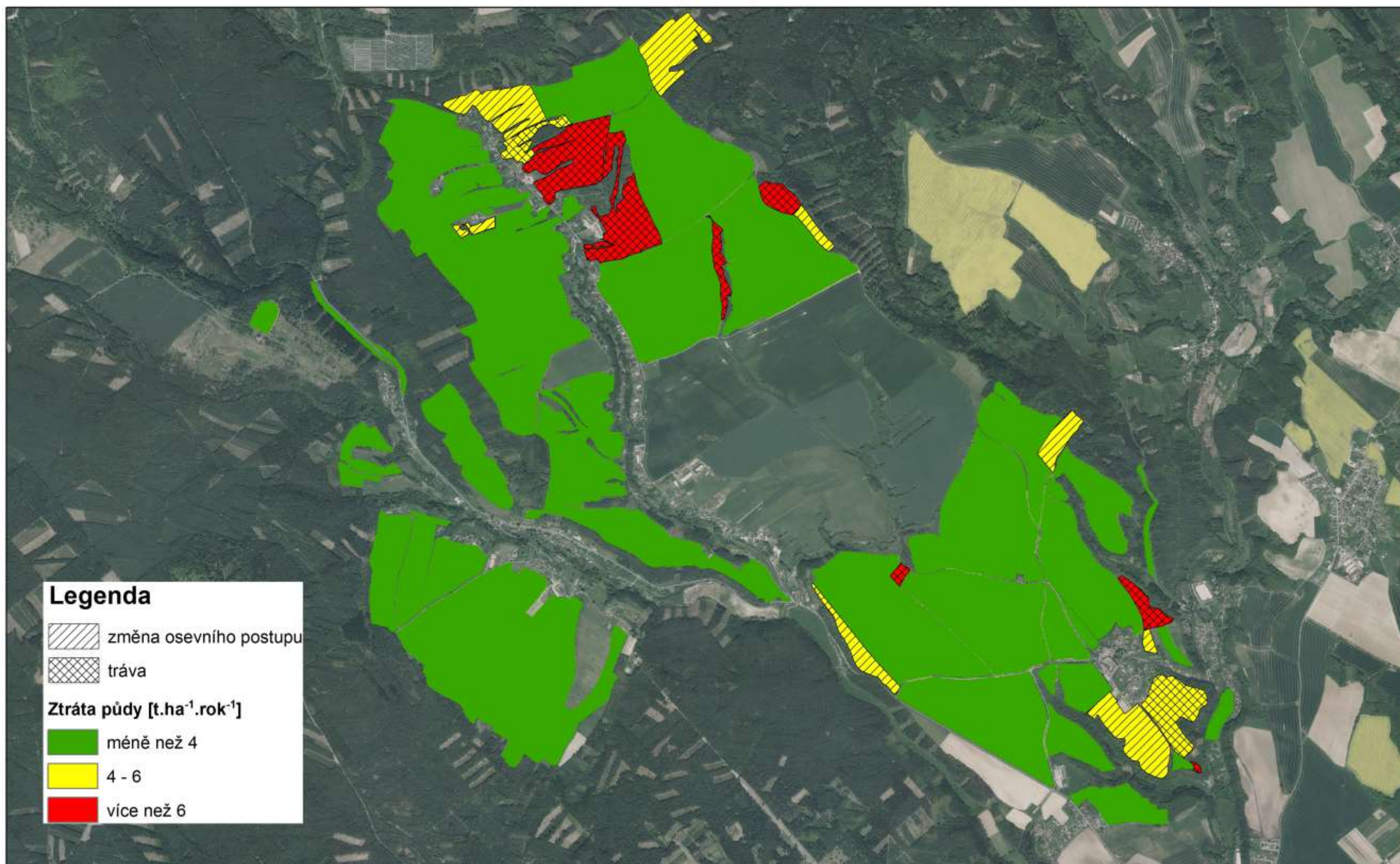
Příloha č. 5

Průměrná dlouhodobá ztráta půdy vodní erozí pro jednotlivé půdní bloky

k. ú. Horní Rokytá



Průměrná dlouhodobá ztráta půdy vodní erozí pro jednotlivé půdní bloky
včetně navržených opatření



Příloha č. 7

Průměrná dlouhodobá ztráta půdy vodní erozí pro jednotlivé půdní bloky
po navržení protierozních opatření

