

Příloha č. 1:

Fotodokumentace drobných sakrálních objektů v Říčkách

A1 – Kaple Panny Marie pomocné v Klopotech: K. Leschingerová, srpen 2014

A2 – Obraz korunování Panny Marie: K. Leschingerová, duben 2015

A3 – Socha sv. Jana Nepomuckého: K. Leschingerová, srpen 2014

A4 – Obrázek sv. Václava U Třech lípek: K. Leschingerová, červenec 2014

A5 – Kříž na Přílohu: M. Leschinger, srpen 2013

A6 – Kříž u kaple: K. Leschingerová, červenec 2014

A7 – Kříž na hřbitově: K. Leschingerová, září 2014

A8 – Kříž u Německého lesa: K. Leschingerová, srpen 2014



Drobné sakrální objekty - Říčky



Příloha č. 2:

Fotodokumentace drobných sakrálních objektů v Brandýse nad Orlicí

- B1 – Kaple Navštívení Panny Marie:** K. Leschingerová, srpen 2014
- B2 – Kaple v mostecké stráni:** K. Leschingerová, březen 2015
- B3 – Sloup se sochou Panny Marie na náměstí:** K. Leschingerová, srpen 2014
- B4 – Mariánský sloupek:** K. Leschingerová, březen 2015
- B5 – Socha sv. Jana Nepomuckého:** K. Leschingerová, březen 2015
- B6 – Kříž u kostelního schodiště:** K. Leschingerová, září 2014
- B7 – Kříž u rehabilitačního ústavu:** K. Leschingerová, srpen 2014
- B8 – Kříž v zahradě v ulici Lázeňská:** K. Leschingerová, září 2014
- B9 – Kříž u silnice na Kaliště:** K. Leschingerová, březen 2014



B5



B1



B7

Drobné sakrální objekty Brandýs nad Orlicí



B3



B6



B9



B8



B2



B4

Příloha č. 3:

Fotodokumentace pohledových dominant v Říčkách

- 1 – zemědělský areál:** K. Leschingerová, K. Leschingerová, duben 2014
- 2 – zemědělská budova – sklad:** K. Leschingerová, duben 2015
- 3 – elektrické vedení:** K. Leschingerová, srpen 2014
- 4 – obrázek sv. Václava U Třech lípek:** K. Leschingerová, srpen 2014
- 5 – Močidlo – plošná rozptýlená zeleň:** K. Leschingerová, září 2014
- 6 – kaple Svatých Andělů strážných:** K. Leschingerová, duben 2014
- 7 – dubové stromořadí:** K. Leschingerová, duben 2015
- 8 – pomník s historickou zástavbou:** K. Leschingerová, duben 2014
- 9 – hřbitov:** K. Leschingerová, březen 2015
- 10 – vila pod lesem:** K. Leschingerová, duben 2014



Pohledové dominanty - Říčky



Příloha č. 4:

Fotodokumentace pohledových dominant v Brandýse nad Orlicí

- 1 – kostel Nanebevstoupení Páně:** Brandýs nad Orlicí: kostel. *Wikimedia* [online]. [cit. 2015-04-10]. Dostupné z: http://commons.wikimedia.org/wiki/File:Brandýs_nad_Orlicí,_kostel.jpg
- 2 – rehabilitační ústav:** K. Leschingerová, duben 2015
- 3 – altán na náměstí s budovou radnice:** K. Leschingerová, duben 2015
- 4 – zřícenina hradu:** K. Leschingerová, listopad 2014
- 5 – pomník J. A. Komenského a labyrint:** K. Leschingerová, červenec 2014
- 6 – průmyslový areál:** K. Leschingerová, duben 2015
- 7 – budova vlakového nádraží:** K. Leschingerová, listopad 2014
- 8 – opuštěný dům:** K. Leschingerová, srpen 2014
- 9 – meandrující řeka:** K. Leschingerová, duben 2015
- 10 – slepé rameno řeky:** K. Leschingerová, listopad 2014
- 11 – slepé rameno řeky:** K. Leschingerová, květen 2014
- 12 – kaple Navštívení Panny Marie:** K. Leschingerová, srpen 2014
- 13 – socha sv. Jana Nepomuckého:** K. Leschingerová, srpen 2014
- 14 – budova Sokola:** K. Leschingerová, duben 2015



Pohledové dominanty - Brandýs nad Orlicí



Příloha č. 5:

Výhledy na Říčky z okolních kopců

1 – Výhled z vrchu Zátvor: K. Leschingerová, duben 2014

2 – Výhled ze sudislavské stráně: M. Voleský, únor 2015

3 – Výhled od Sudislavi, přiblíženo na Říčky: M. Voleský, únor 2015

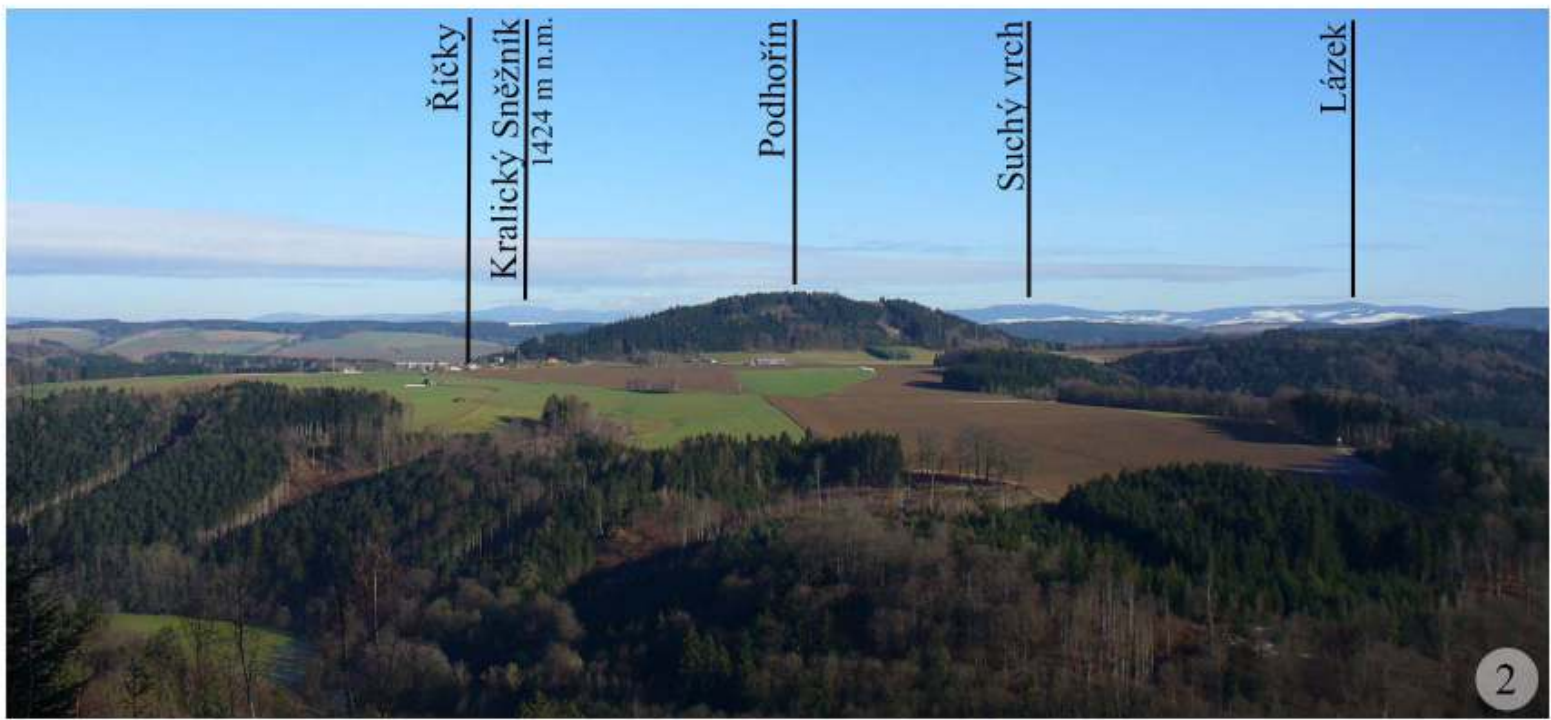


Podhořín

Říčky

údolí Tiché Orlice

1



Říčky

Kralický Sněžník
1424 m n.m.

Podhořín

Suchý vrch

Lázek

2



3

Příloha č. 6:

Historické fotografie ze Říček a Brandýsa nad Orlicí

1 – brandýské náměstí se starou budovou radnice a již zaniklou sochou sv. Tadeáše (B10): Porš, 1977

2 – brandýské náměstí s mariánským sloupem (B3) a křížem (B6) v pravé boční ulici (dnes je kříž o kousek dál od náměstí, u kostelního schodiště): krasba z Paukrtovy kroniky

3 – brandýské náměstí s mariánským sloupem (B3) a novou budovou radnice: Porš, 1977

4 – Socha sv. Jana Nepomuckého (A3) na říčecké návsi (detail – čelní pohled na sochu a dvě lípy): Leschinger, 2014

5 – Vyvěšování svatého obrazu pod Pazdernou (zaniklý objekt A11): tabule naučné stezky „Po stopách živé vody“

6 – Kaple Svatých Andělů Strážných a kříž (A6): Staré fotky: *Říčky Orlické Podhůří* [online]. [cit. 2015-04-10]. Dostupné z: <http://ricky.webnode.cz/fotogalerie/stare-fotky/>



Příloha č. 7:

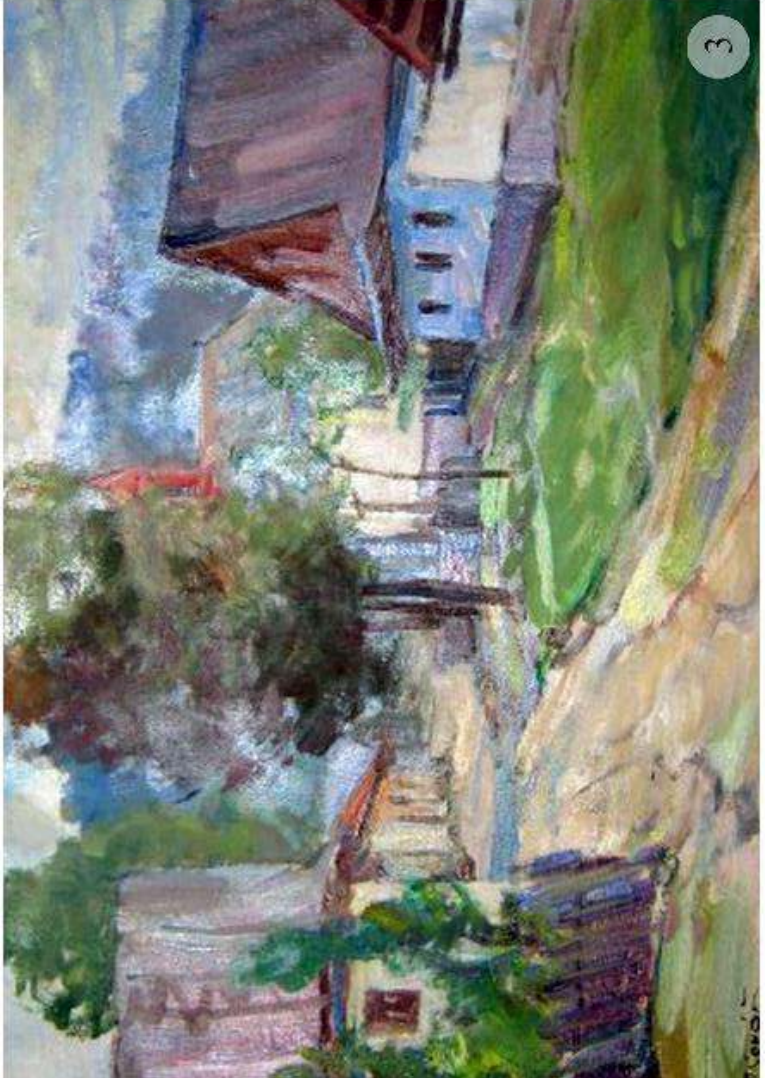
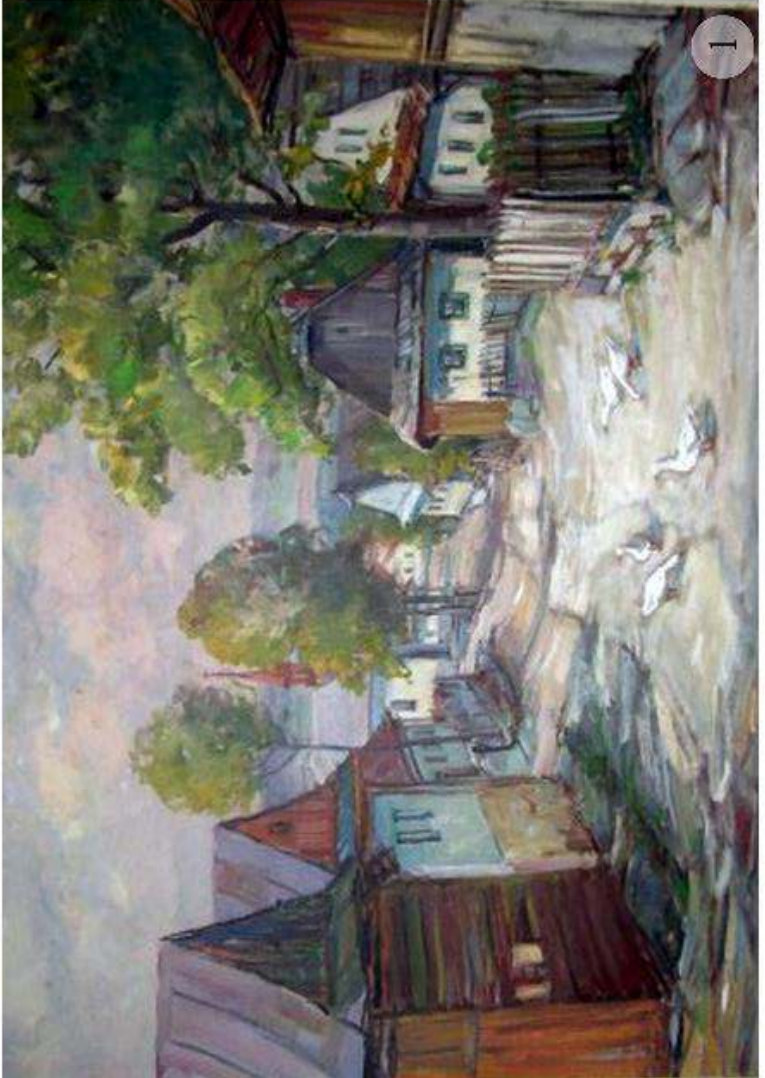
Dobové malby říčecké kaple s křížem s porovnáním současných fotografií

1 – dobová malba pohled od pomníku ke kapli: Orlické Podhůří Říčky. *Staré obrazy vesnice* [online]. [cit. 2015-04-03]. Dostupné z:<http://ricky.webnode.cz/fotogalerie/obrazy/>

2 – současná fotografie (pohled od pomníku dolů ke kapli): K. Leschingerová, duben 2015

3 – dobová malba pohled od školy ke kapli: Orlické Podhůří Říčky. *Staré obrazy vesnice* [online]. [cit. 2015-04-03]. Dostupné z:<http://ricky.webnode.cz/fotogalerie/obrazy/>

4 – současná fotografie (pohled od školy nahoru ke kapli): K. Leschingerová, duben 2013



P1



P2

louka

P1

dřevěná lavička

navrhovaný listnatý strom (Quercus)

drobný sakrální objekt

louka

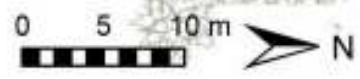
stávající listnatý strom

komunikace

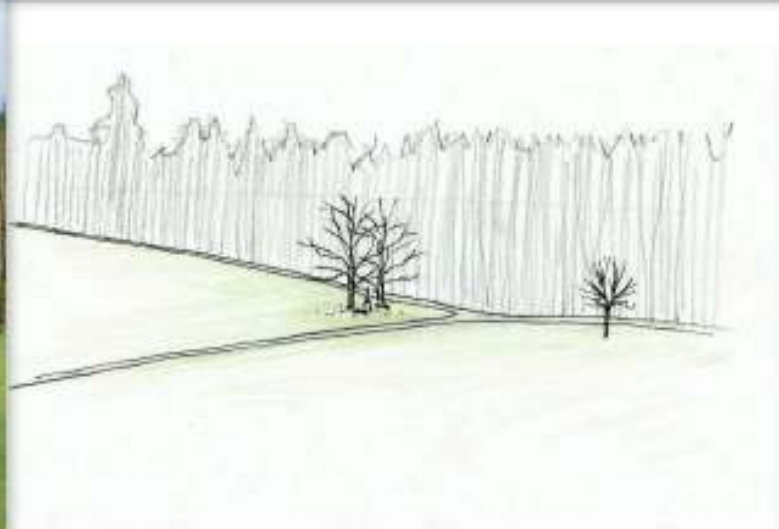
Německý les

Ústí n. O.

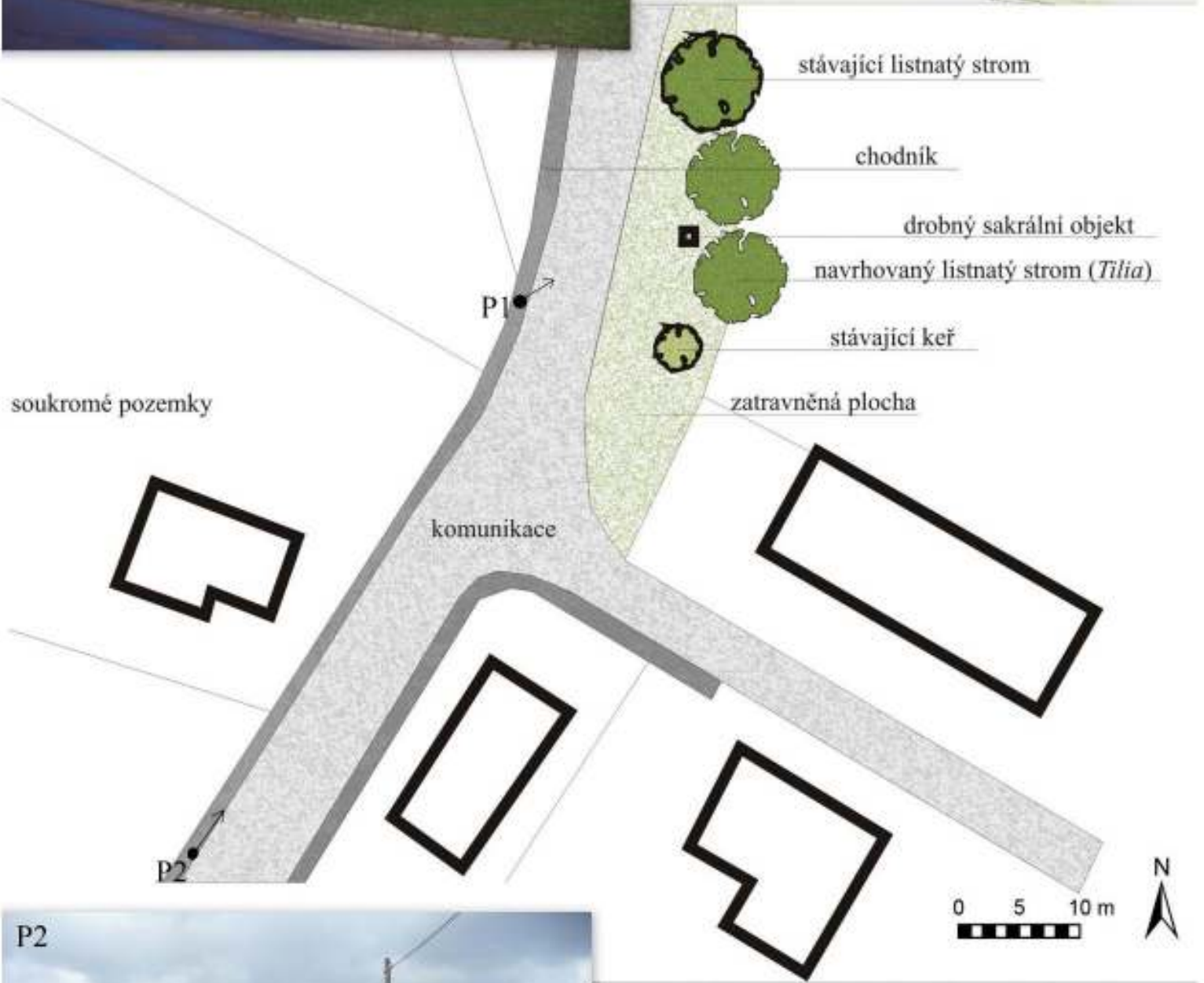
Brandýs n. O.



P2



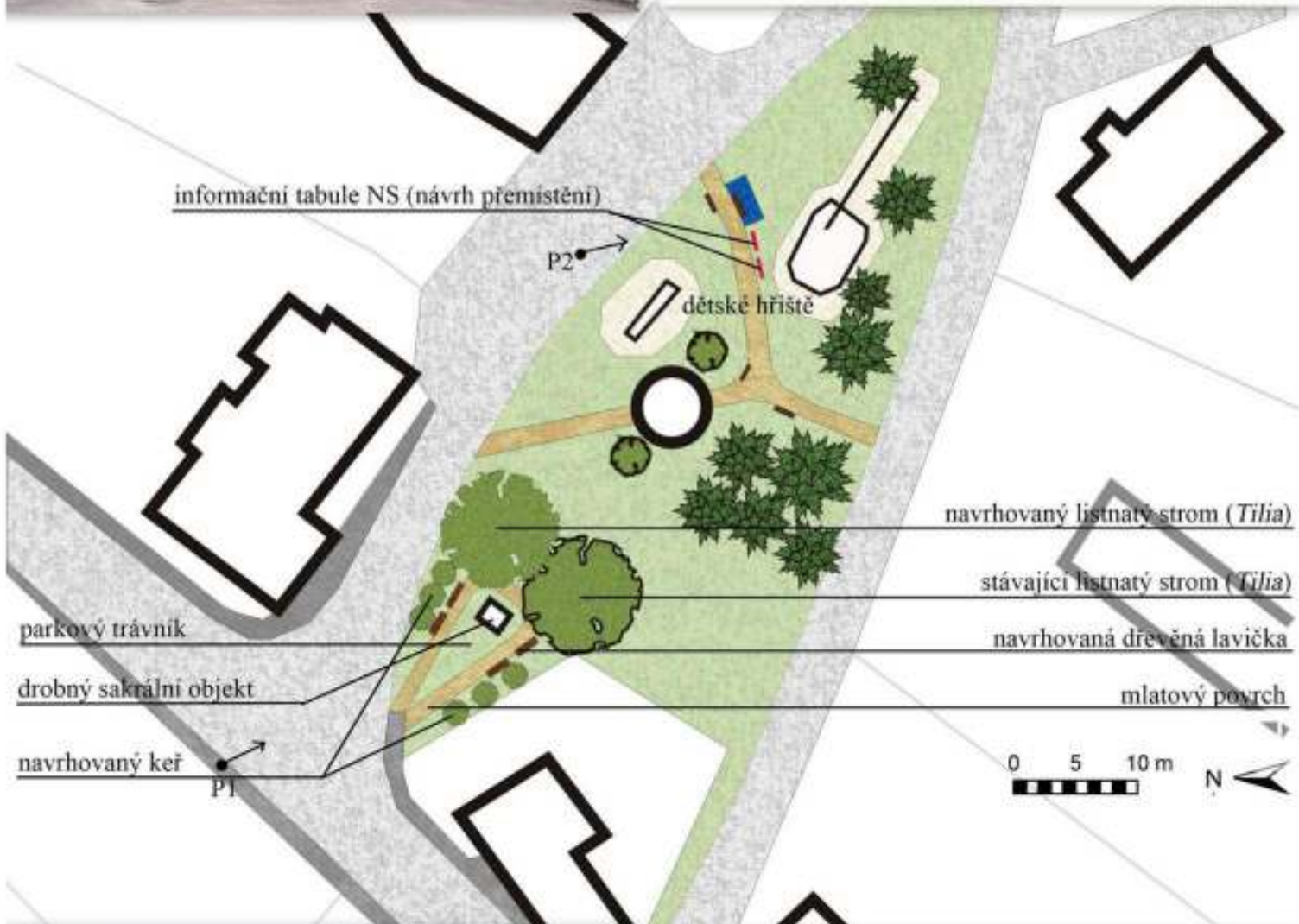
P1



P2

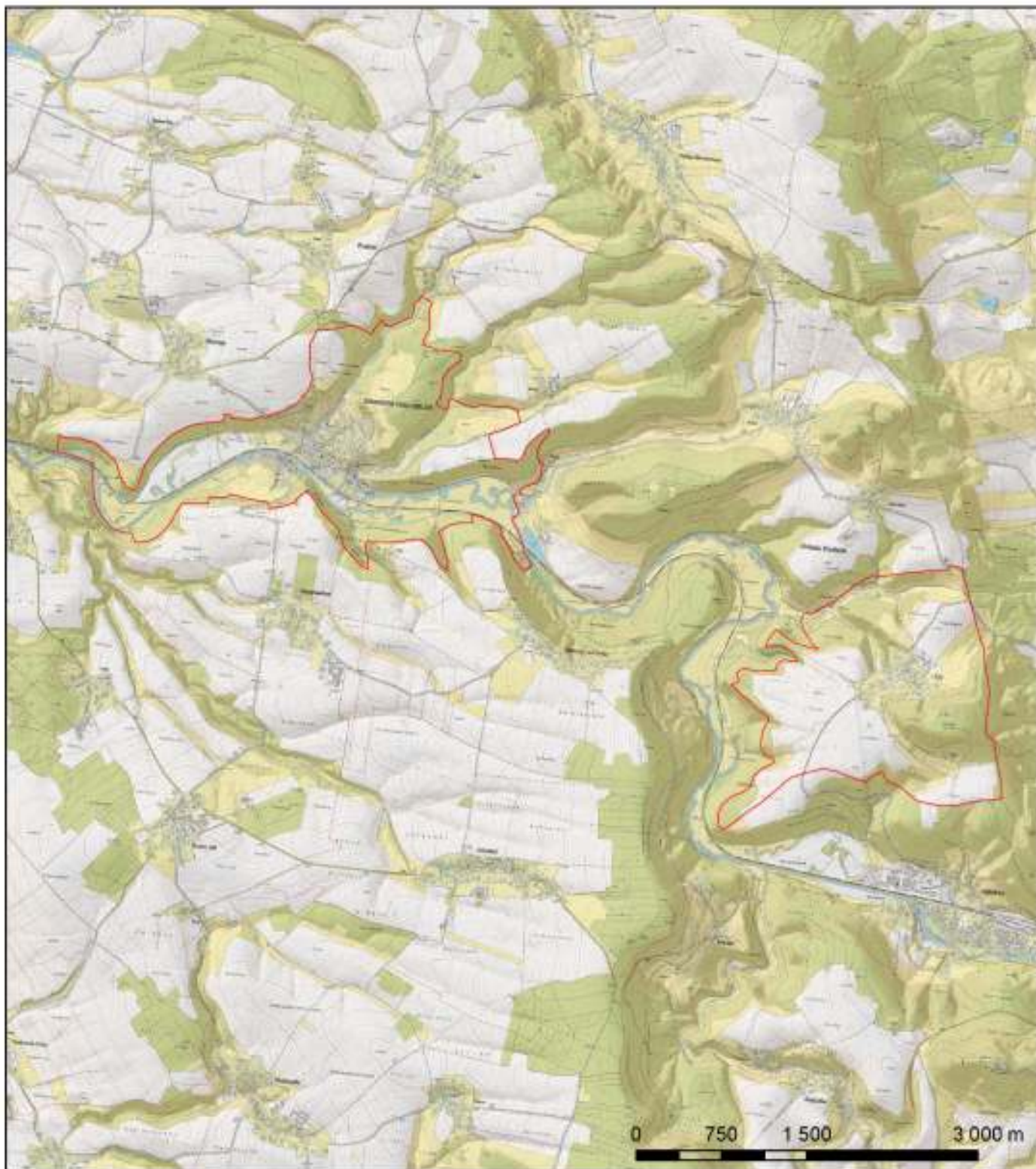


P2



P1






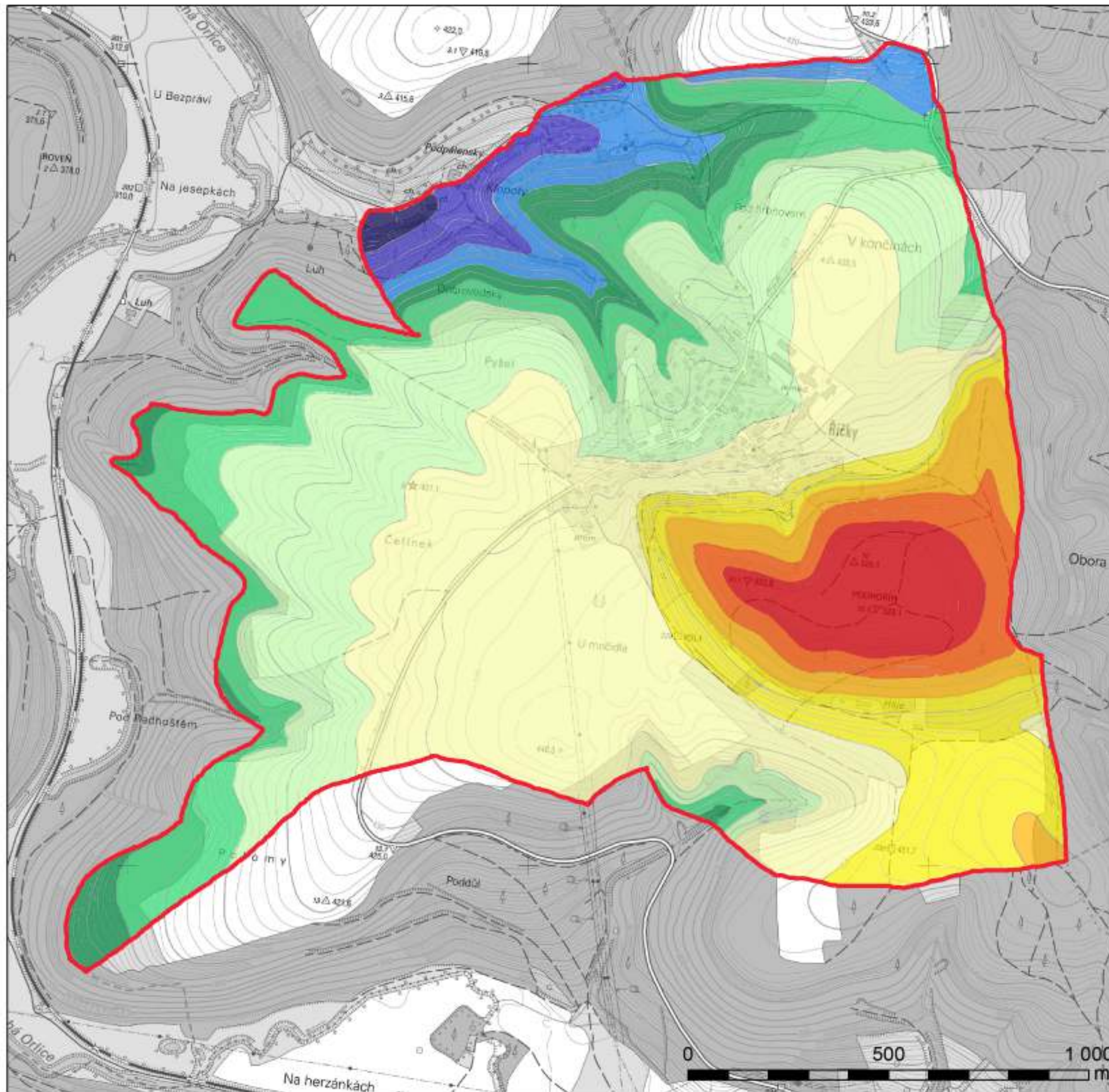
Legenda

 hranice KÚ

Souřadnicový systém S-JTSK Krowak
Podkladová mapa ZM10, www.cuzk.cz



ZAHRADNICKÁ FAKULTA ÚSTAV PLÁNOVÁNÍ KRAJINY			
Vedoucí práce: Ing. Barbora Dohnalová, Ph.D.		20. 3. 2015	
Autor: Kateřina Leschingerová		Formát: A4	
Symbolické aspekty zeleně v okolí drobných sakrálních objektů v krajině a sídlech		M 1:50 000	
Obsah:	Modelové území (Říčky + Brandýs n. O.)	č. výkresu	1



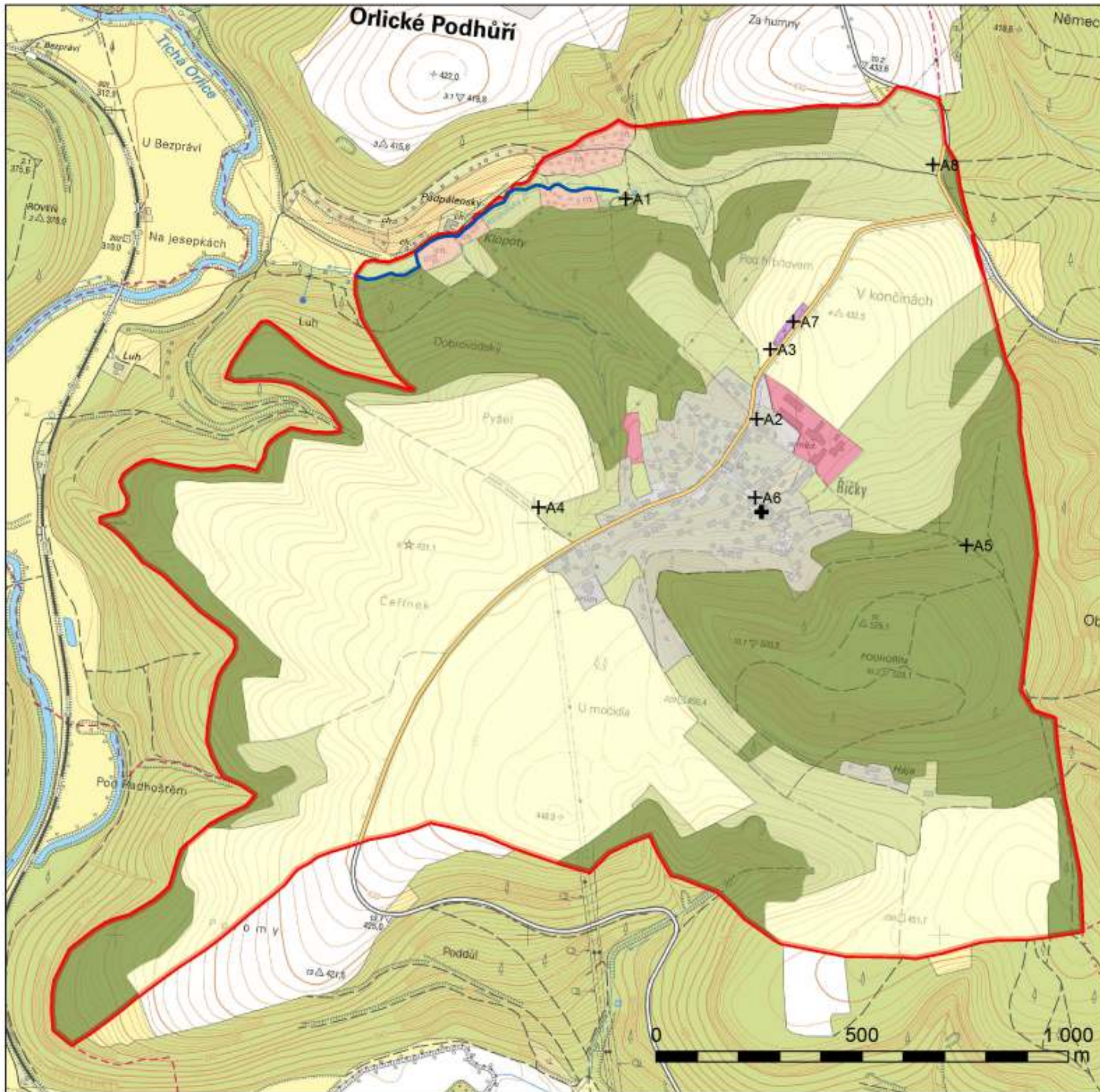
LEGENDA:

- 510 m.n.m a více
- 490 - 510 m.n.m.
- 470 - 490 m.n.m.
- 450 - 470 m.n.m
- 430 - 450 m.n.m
- 410 - 430 m.n.m
- 390 - 410 m.n.m
- 370 - 390 m.n.m
- 350 - 370 m.n.m
- 330 - 350 m.n.m
- 330 m.n.m a méně
- Hranice území

Souřadnicový systém S-JTSK Krowak
Podkladová mapa ZM10, www.cuzk.cz



ZAHRADNICKÁ FAKULTA ÚSTAV PLÁNOVÁNÍ KRAJINY		Mendelova univerzita v Brně	
Vedoucí práce: Ing. Barbora Dohnalová, Ph.D.		20.3.2015	
Autor: Kateřina Leschingerová		Formát: 2xA4	
Symbolické aspekty zeleně v okolí drobných sakrálních objektů v krajině a sídlech		M 1:10 000	
Obsah:	Hypsometrie - Říčky	č. výkresu	2



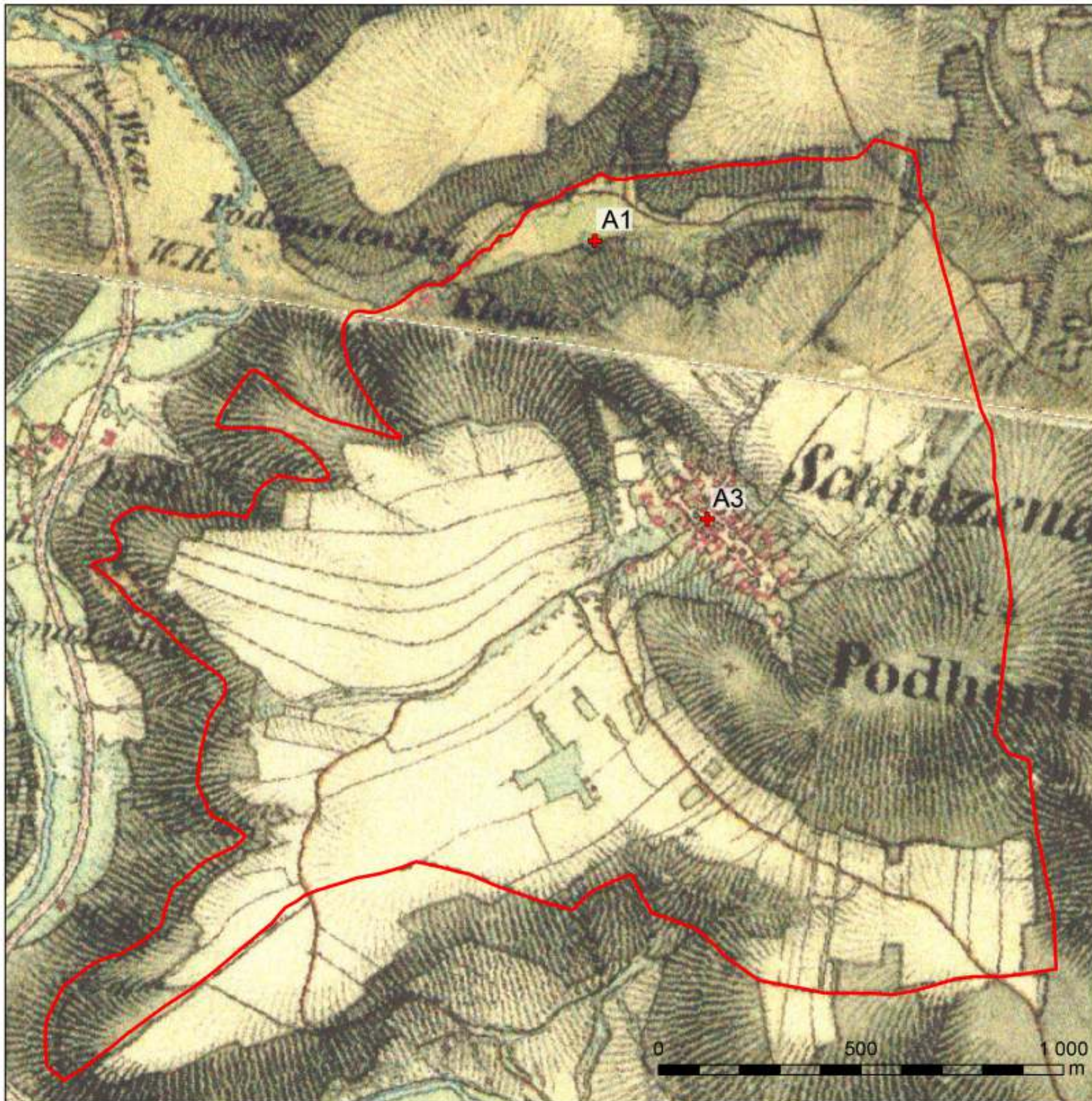
Legenda

- les
- orná půda
- trvalé travní porosty
- zástavba
- ostatní
- soukromá rekreace
- hřbitov
- hranice území
- silnice III. třídy
- potok
- kaple
- drobné sakrální objekty

Souřadnicový systém S-JTSK Krowak
Podkladová mapa ZM10, www.cuzk.cz



ZAHRADNICKÁ FAKULTA ÚSTAV PLÁNOVÁNÍ KRAJINY		Mendelova univerzita v Brně
Vedoucí práce: Ing. Barbora Dohnalová, Ph.D.		20. 3. 2015
Autor: Kateřina Leschingerová		Formát: 2xA4
Symbolické aspekty zeleně v okolí drobných sakrálních objektů v krajině a sídlech		M 1:10 000
		č. výkresu 3
Obsah:	Land-use – Řičky	



Legenda

- + drobné sakrální objekty
- hranice území

A1 Kaple Panny Marie v Klopotech

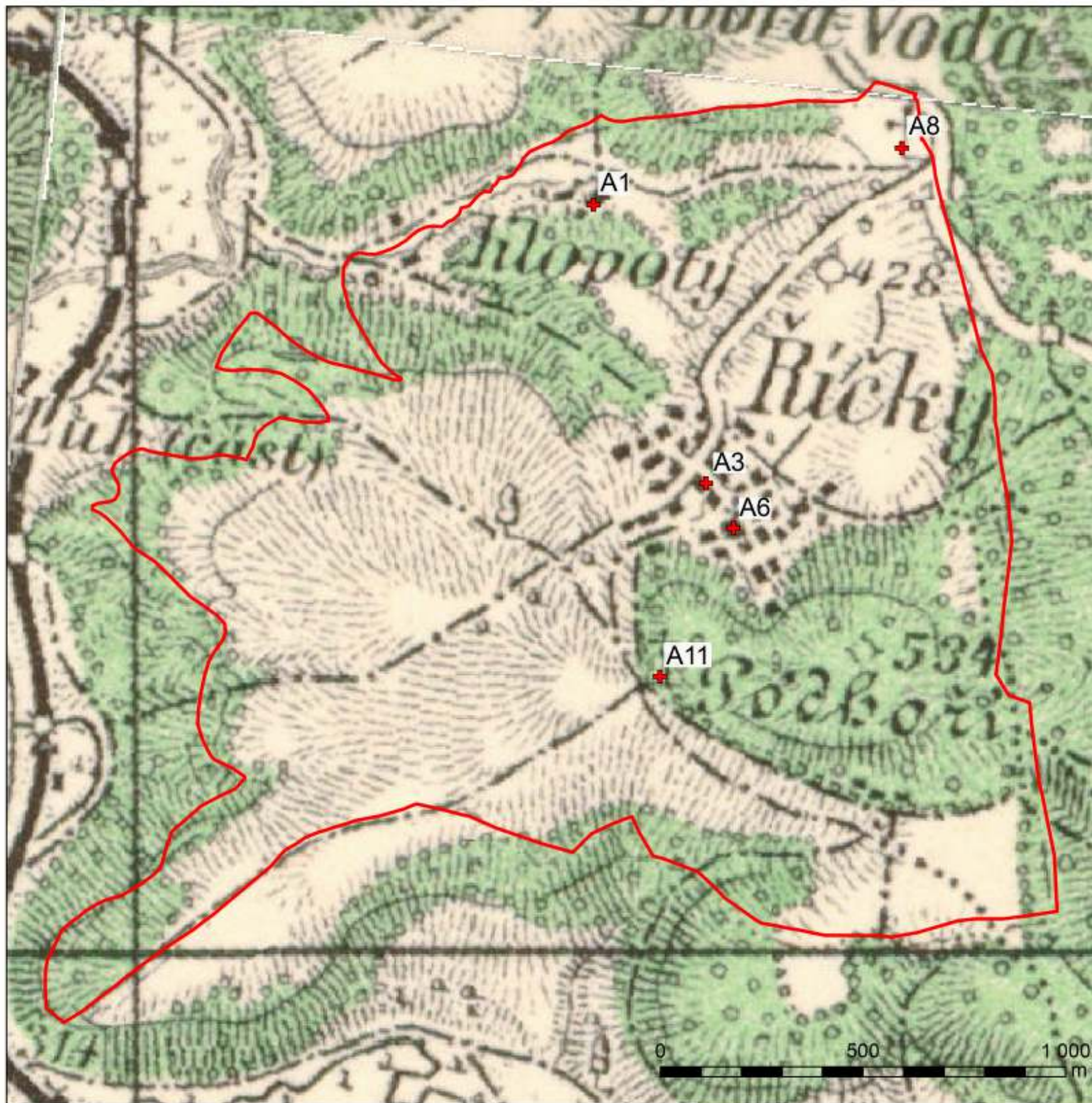
A3 Socha sv. Jana Nepomuckého



Souřadnicový systém S-JTSK Krowak

Podkladová mapa: II. vojenské mapování, www.gepro.cz

ZAHRADNICKÁ FAKULTA ÚSTAV PLÁNOVÁNÍ KRAJINY		Mendělova univerzita v Brně	
Vedoucí práce: Ing. Barbora Dohnalová, Ph.D.		20.3.2015	
Autor: Kateřina Leschingerová		Formát: 2xA4	
Symbolické aspekty zeleně v okolí drobných sakrálních objektů v krajině a sídlech		M 1:10 000	
		č. výkresu	4
Obsah: II. vojenské mapování – Říčky			



Legenda

- + drobné sakrální objekty
- hranice území

A1 Kaple Panny Marie v Klopotech

A3 Socha sv. Jana Nepomuckého

A6 Kříž u kaple

A8 Kříž u Německého lesa

A11 Neznámý objekt



Výřez mapy III. vojenského mapování z www.archivnimapy.cz, kde jsou navíc zaznačeny další dva drobné sakrální objekty:

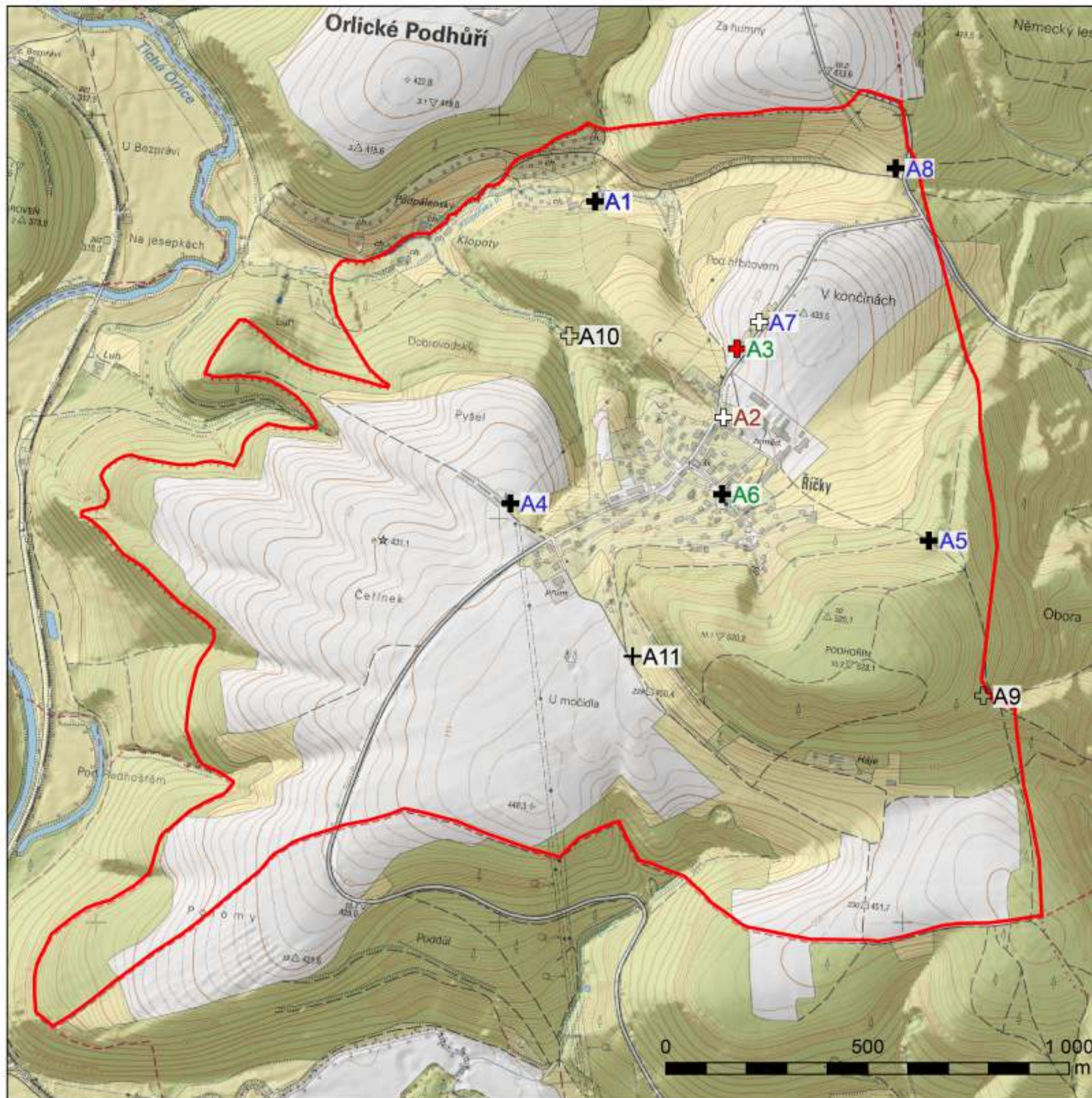
A2 Obraz korunování Panny Marie
A4 Obrazek sv. Václava U Třech lípek



Souřadnicový systém S-JTSK Krowak

Podkladová mapa: III. vojenské mapování, www.gepro.cz

ZAHRADNICKÁ FAKULTA ÚSTAV PLÁNOVÁNÍ KRAJINY		Mendelova univerzita v Brně	
Vedoucí práce: Ing. Barbora Dohnalová, Ph.D.		20. 3. 2015	
Autor: Kateřina Leschingerová		Formát: 2xA4	
Symbolické aspekty zeleně v okolí drobných sakrálních objektů v krajině a sídlech		M 1:10 000	
		č. výkresu	5
Obsah:	III. vojenské mapování – Říčky		



Legenda

- + kulturní památka
- + přemístovaný objekt
- + přemístovaná kulturní památka
- + zaniklý objekt
- + nezjištěný objekt
- + ostatní objekty
- hranice území

- A1 - Kaple Panny Marie - Matky vždy trvajících pomoci
- A2 - Obraz Korunování Panny Marie
- A3 - Socha sv. Jana Nepomuckého
- A4 - Obrázek sv. Václava
- A5 - Kříž na Přilohu
- A6 - Kříž u kaple
- A7 - Kříž na hřbitově
- A8 - Kříž u Německého lesa
- A9 - Obraz Svaté Trojice
- A10 - Obrazy andělů
- A11 - Nezjištěný objekt

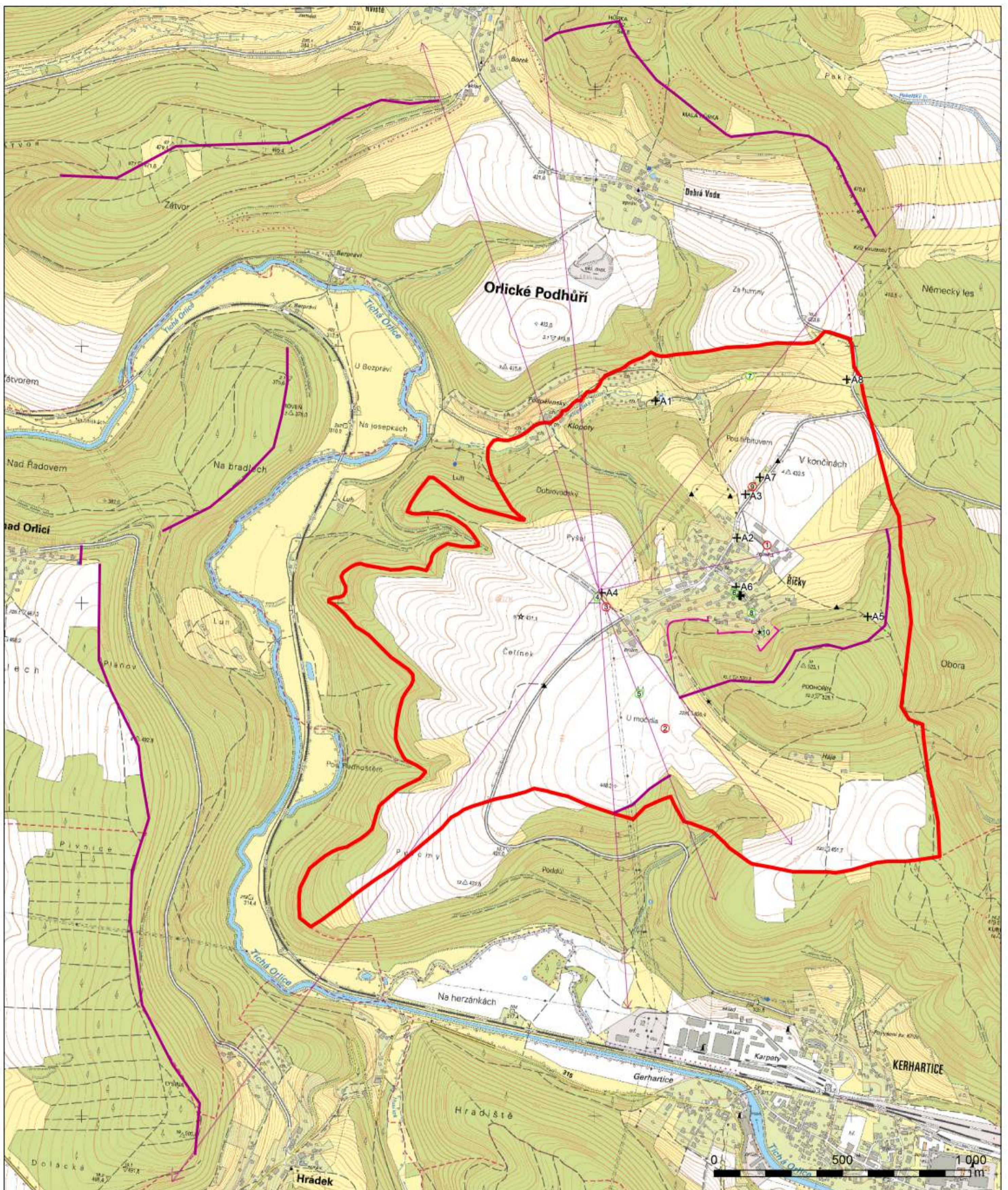
BARVA POPISU:

- objekty založené v 18. st.
- objekty založené v 19. st. a později
- datum založení objektu nezjištěn
- zaniklé objekty

Souřadnicový systém S-JTSK Krowak
Podkladová mapa ZM10, www.cuzk.cz



ZAHRADNICKÁ FAKULTA ÚSTAV PLÁNOVÁNÍ KRAJINY		Mendelova univerzita v Brně	
Vedoucí práce: Ing. Barbora Dohnalová, Ph.D.		20. 3. 2015	
Autor: Kateřina Leschingerová		Formát: 2xA4	
Symbolické aspekty zeleně v okolí drobných sakrálních objektů v krajině a sídlech		M 1:10 000	
		č. výkresu	6
Obsah:	Přehled DSO - Říčky		



Legenda

- ⊗ pohledová dominanta negativní
- ⊗ pohledová dominanta pozitivní
- ▲ vstupní pohledová brána
- ★ vyhlídka
- výhled do vzálenějšího okolí
- panoramatická cesta
- významný pohledový horizont

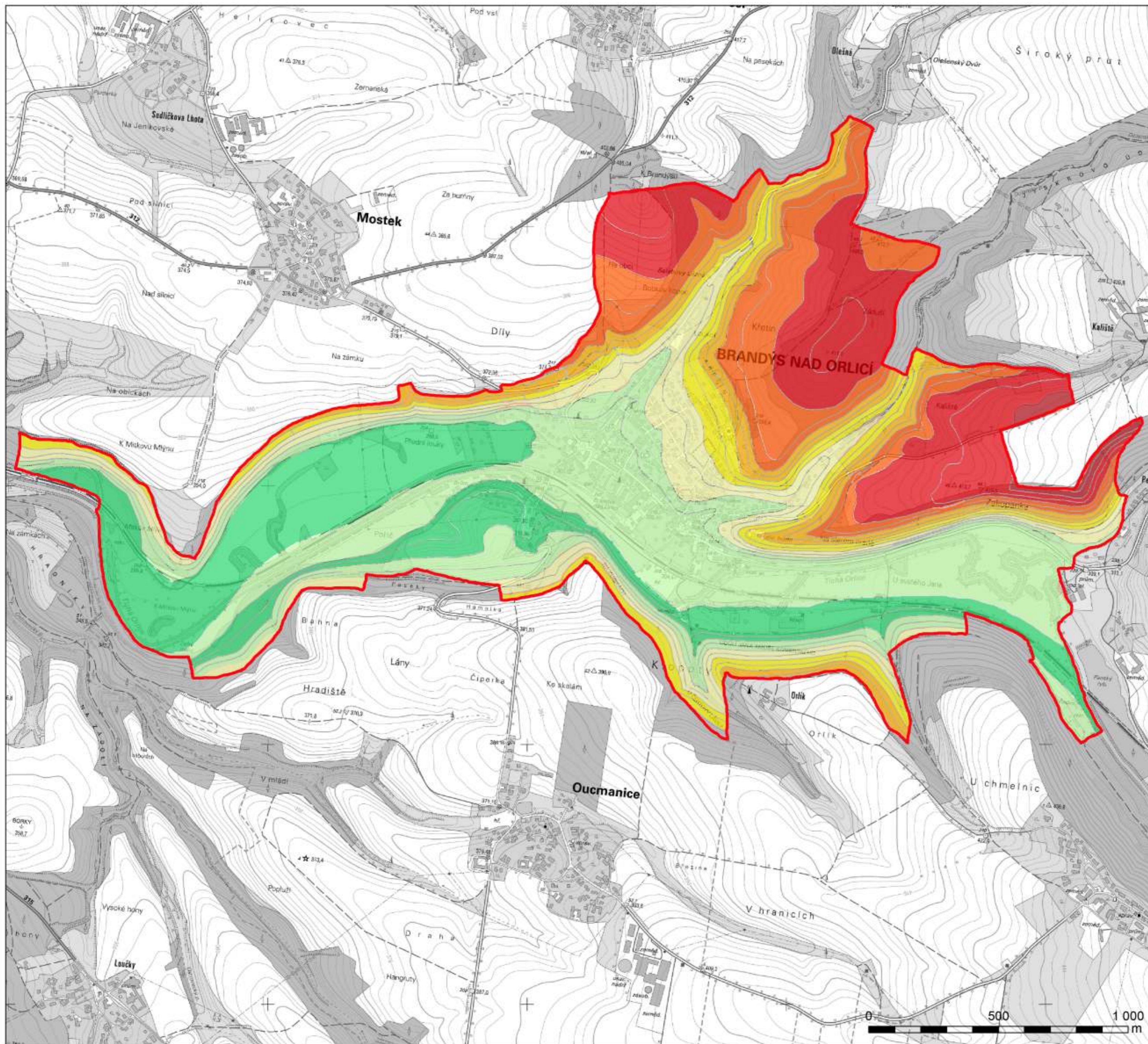
- ⊕ kaple
- ⊕ drobné sakrální objekty
- hranice území

- Pohledové dominanty:
- 1 - zemědělský areál
 - 2 - zemědělská budova - sklad
 - 3 - elektrické vedení
 - 4 - obrázek sv. Václava
 - 5 - plošná rozptýlená zeleň
 - 6 - kaple Svatých Andělů Strážných
 - 7 - dubové stromofadí
 - 8 - pomník s historickou zástavbou
 - 9 - hřbitov
 - 10 - vila

Souřadnicový systém S-JTSK Krowak
Podkladová mapa ZM10, www.cuzk.cz



ZAHRADNICKÁ FAKULTA ÚSTAV PLÁNOVÁNÍ KRAJINY		Mendelova univerzita v Brně
Vedoucí práce: Ing. Barbora Dohnalová, Ph.D.		
Autor: Kateřina Leschingerová		20. 3. 2015
Symbolické aspekty zeleně v okolí drobných sakrálních objektů v krajině a sídlech		Formát: 4x4
Obsah: Mapa prostorových vizuálních vazeb - Říčky		M 1:10 000
		č. výkresu
		7



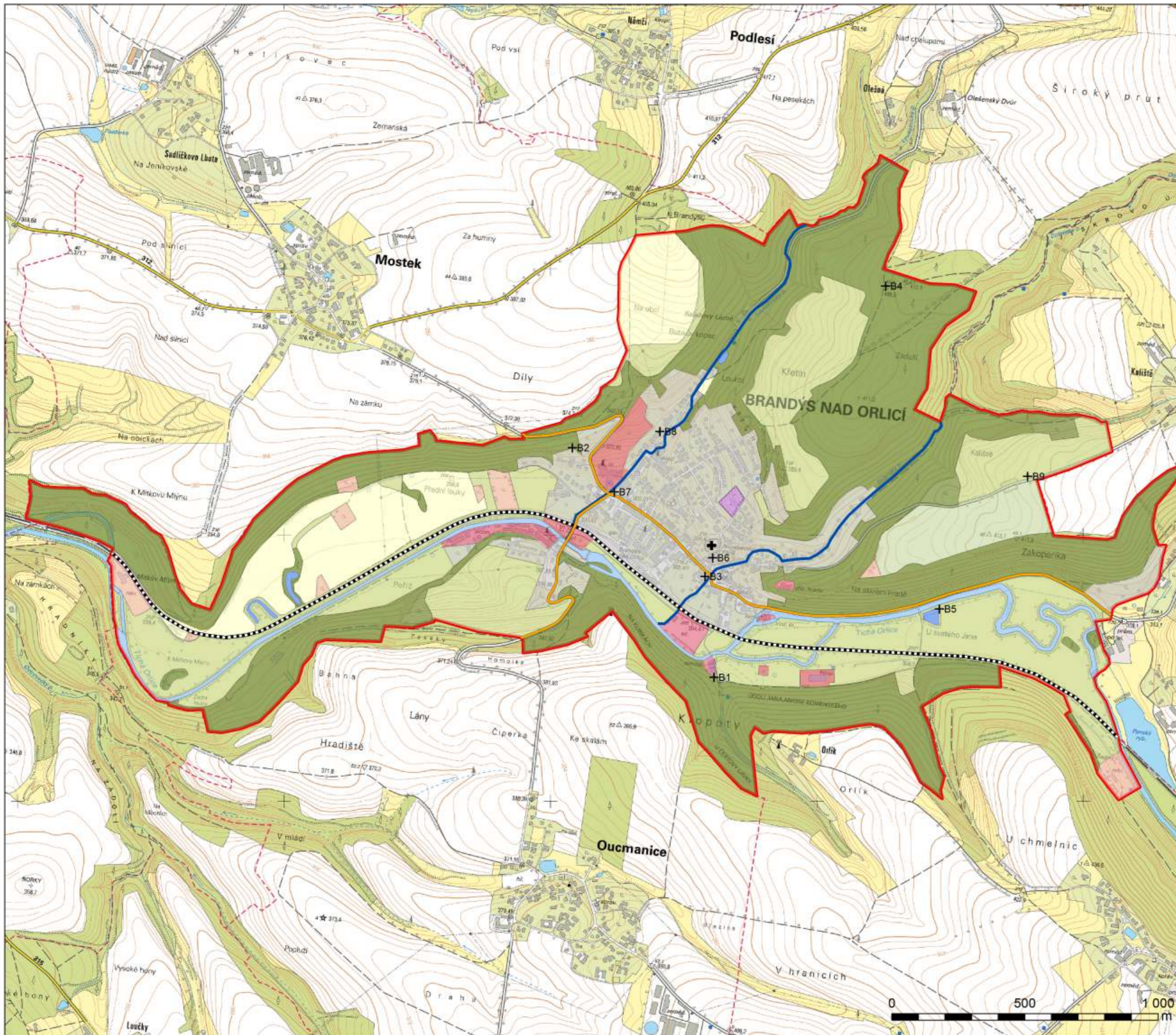
LEGENDA:

- 420 m.n.m a více
- 400 - 420 m.n.m
- 380 - 400 m.n.m
- 360 - 380 m.n.m
- 340 - 360 m.n.m
- 320 - 340 m.n.m
- 300 - 320 m.n.m
- 300 m.n.m. a méně
- Hranice území

Souřadnicový systém S-JTSK Krowak
Podkladová mapa ZM10, www.cuzk.cz



ZAHRADNICKÁ FAKULTA ÚSTAV PLÁNOVÁNÍ KRAJINY		
Vedoucí práce: Ing. Barbora Dohnalová, Ph.D.		20.3.2015
Autor: Kateřina Leschingerová		Formát: 6 x A4
Symbolické aspekty zeleně v okolí drobných sakrálních objektů v krajině a sídlech		M 1:10 000
Obsah:	Hypsometrie - Brandýs nad Orlicí	č. výkresu 8



Legenda

- les
- orná půda
- trvalé travní porosty
- vodní plocha
- řeka
- zástavba
- ostatní
- soukromá rekreace
- hřbitov
- hranice území
- silnice III. třídy
- potok
- železnice
- + kostel
- + drobné sakrální objekty

Souřadnicový systém S-JTSK Krowak
Podkladová mapa ZM10, www.cuzk.cz



ZAHRADNICKÁ FAKULTA
ÚSTAV PLÁNOVÁNÍ KRAJINY



Vedoucí práce: Ing. Barbora Dohnalová, Ph.D.

20. 3. 2015

Autor: Kateřina Leschingerová

Formát: 6x4

Symbolické aspekty zeleně v okolí drobných sakrálních objektů v krajině a sídlech

M 1:10 000

Obsah: Land-use – Brandýs nad Orlicí

č. výkresu 9





Legenda

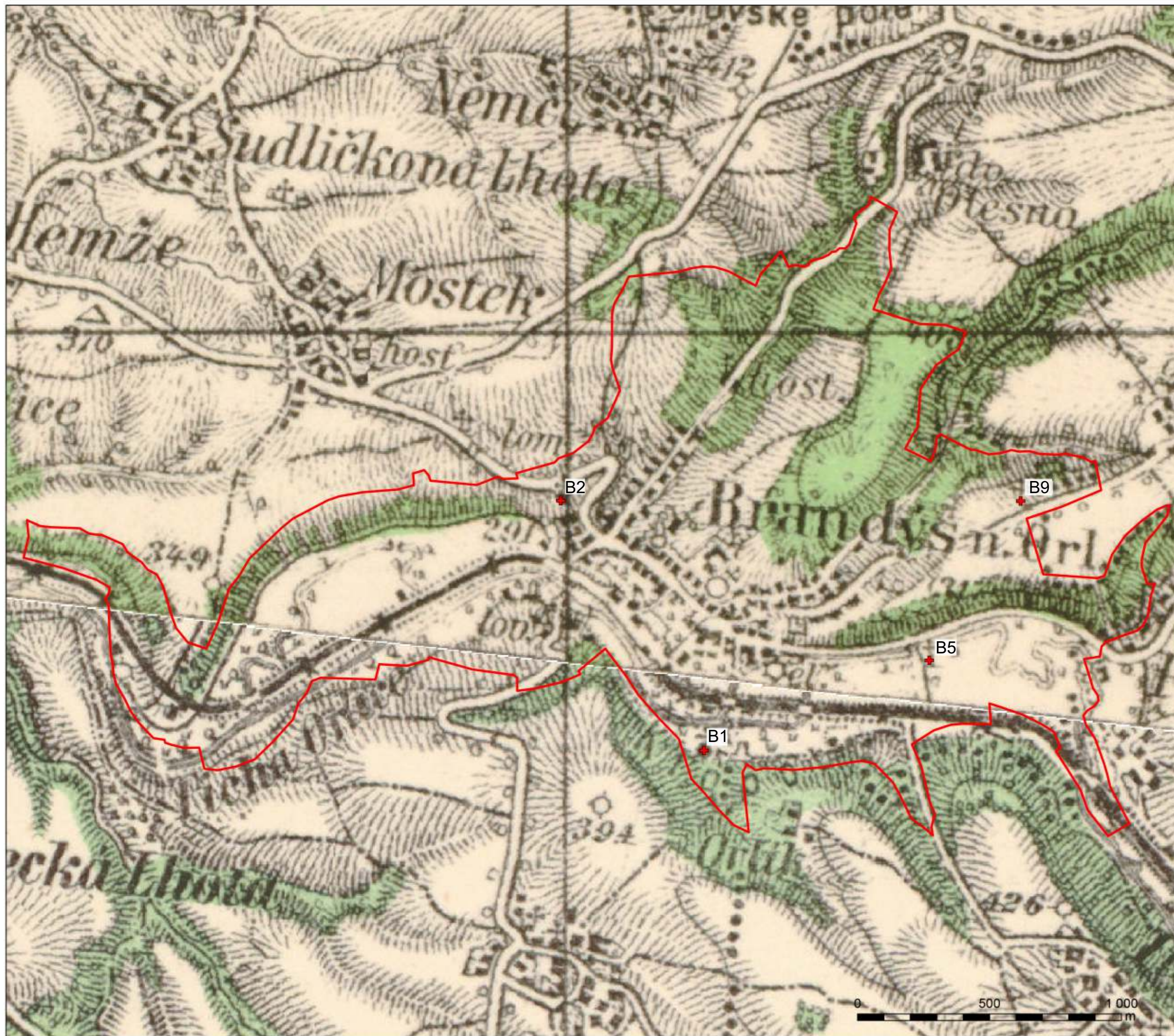
- + drobné sakrální objekty
- hranice území

B2 Kaple v mostecké stráni

B9 Kříž u silnice na Kališť

Souřadnicový systém S-JTSK Krowak
 Podkladová mapa: II. vojenské mapování, www.gepro.cz

ZAHRADNICKÁ FAKULTA ÚSTAV PLÁNOVÁNÍ KRAJINY		Mendělova univerzita v Brně
Vedoucí práce: Ing. Barbora Dohnalová, Ph.D.	20.3.2015	
Autor: Kateřina Leschingerová	Formát: 6x4	
Symbolické aspekty zeleně v okolí drobných sakrálních objektů v krajině a sídlech		M 1:10 000
Obsah: II. vojenské mapování - Brandýs n. O.	č. výkresu	10




Legenda

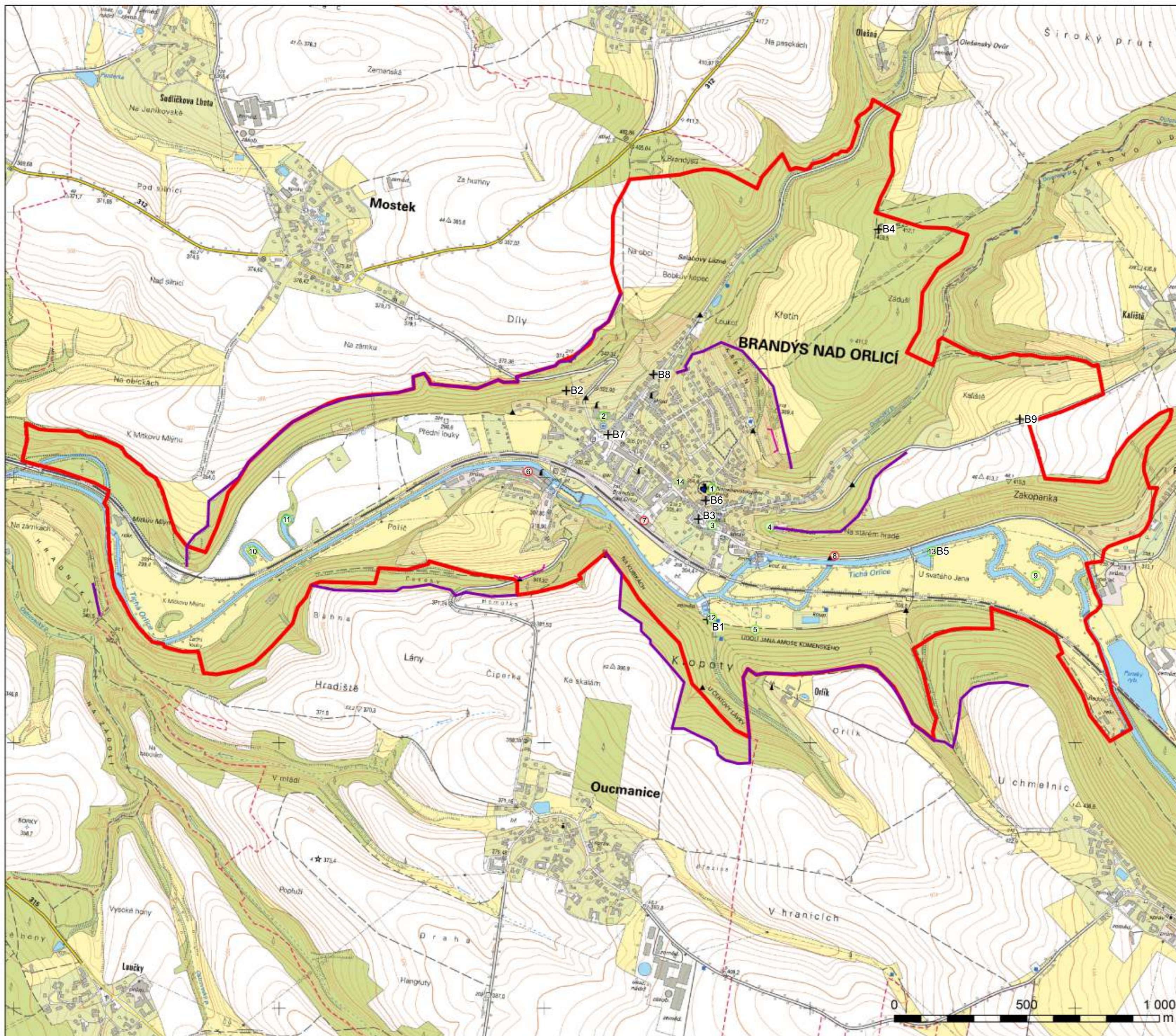
- + drobné sakrální objekty
- hranice území

- B1 Kaple Navštívení Panny Marie
- B2 Kaple v mostecké stráni
- B5 Socha sv. Jana Nepomuckého
- B10 Kříž u silnice na Kaliště



Souřadnicový systém S-JTSK Krowak
 Podkladová mapa: III. vojenské mapování, www.gepro.cz

ZAHRADNICKÁ FAKULTA ÚSTAV PLÁNOVÁNÍ KRAJINY		
Vedoucí práce: Ing. Barbora Dohnalová, Ph.D.	20.3.2015	
Autor: Kateřina Leschingerová	Formát: 6x4	
Symbolické aspekty zeleně v okolí drobných sakrálních objektů v krajině a sídlech	M 1:10 000	
Obsah: III. vojenské mapování – Brandýs n.O.	č. výkresu	11



Legenda

- pohledová dominanta negativní
- pohledová dominanta pozitivní
- ▲ vstupní pohledová brána
- ★ vyhlídka
- ⊕ kostel
- ⊕ drobné sakrální objekty
- hranice území
- panoramatická cesta
- významný pohledový horizont

Pohledové dominanty:

- 1 - kostel Nanebevstoupení Páně
- 2 - rehabilitační ústav
- 3 - morový sloup na náměstí
- 4 - zřícenina hradu
- 5 - pomník J. A. Komenského
- 6 - průmyslový areál
- 7 - budova nádraží
- 8 - opuštěný dům
- 9 - meandrující řeka
- 10 - slepé rameno řeky
- 11 - slepé rameno řeky
- 12 - kaple Navštívení Panny Marie
- 13 - socha sv. Jana Nepomuckého
- 14 - budova Sokola

Souřadnicový systém S-JTSK Krowak
Podkladová mapa ZM10, www.cuzk.cz



ZAHRADNICKÁ FAKULTA
ÚSTAV PLÁNOVÁNÍ KRAJINY



Vedoucí práce: Ing. Barbora Dohnalová, Ph.D.

20. 3. 2015

Autor: Kateřina Leschingerová

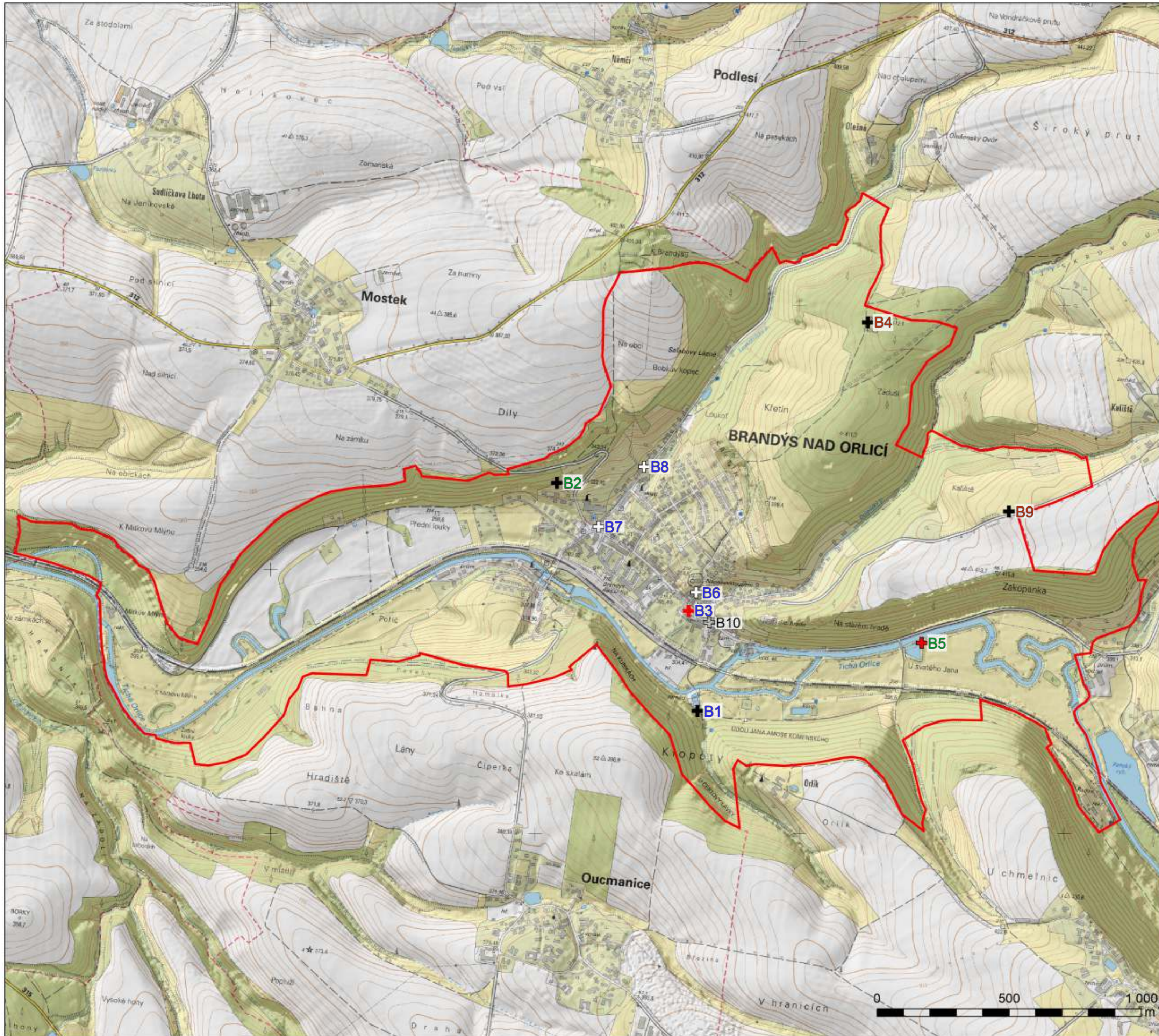
Formát: 6xA4

Symbolické aspekty zeleně v okolí drobných sakrálních objektů v krajině a sídlech

M 1:10 000

Obsah: Mapa prostorových vizuálních vazeb –
Brandýs nad Orlicí

č. výkresu 12



Legenda

- + kulturní památka
- + přemístěvaný objekt
- + přemístěvaná kulturní památka
- + zaniklý objekt
- + nezjištěný objekt
- + ostatní objekty
- hranice území

- B1 - Kaple Navštívení Panny Marie
- B2 - Kaple v mostecké stráni
- B3 - Sloup se sochou Panny Marie
- B4 - Mariánský sloupek
- B5 - Socha sv. Jana Nepomuckého
- B6 - Kříž u kostelního schodiště
- B7 - Kříž u rehabilitačního ústavu
- B8 - Kříž v zahradě v ul. Lázeňská
- B9 - Kříž u silnice na Kaliště
- B10 - Socha sv. Tadeáše

BARVA POPISU:
 objekty založené v 18. sto.
 objekty založené v 19. st. a později
 datum založení objektu nezjištěn
 zaniklé objekty

Souřadnicový systém S-JTSK Krowak
 Podkladová mapa ZM10, www.cuzk.cz



ZAHRADNICKÁ FAKULTA ÚSTAV PLÁNOVÁNÍ KRAJINY		Mendelova univerzita v Brně
Vedoucí práce: Ing. Barbora Dohnalová, Ph.D.	20. 3. 2015	
Autor: Kateřina Leschingerová	Formát: 6x A4	
Symbolické aspekty zeleně v okolí drobných sakrálních objektů v krajinně a sídlech		M 1:10 000
Obsah: Přehled DSO – Brandýs nad Orlicí	č. výkresu	13