

PŘÍLOHY

SEZNAM PŘÍLOH

1 Lokalita u Leštinky	39
Obr. 1 Hranice zájmového území – ortofoto mapa	39
Obr. 2 Hranice zájmového území	40
2 Geomorfologie a klima	41
Obr. 3 Geomorfologie - soustava	41
Obr. 4 Geomorfologie - podsoustava	41
Obr. 5 Geomorfologie - celek	42
Obr. 6 Geomorfologie - podcelek	42
Obr. 7 Geomorfologie - celek	43
Obr. 8 Klimatické oblasti	43
3 Využití půdy	44
Obr. 9 Využití půdy v roce 1852	44
Obr. 10 Využití půdy v roce 1877	45
Obr. 11 Využití půdy v letech 1955 – 1956	46
Obr. 12 Využití půdy v letech 1992 – 1994	47
Obr. 13 Využití půdy v roce 2006	48
4 Fotografie zájmového území	49
Obr. 14 Lom Litická	49
Obr. 15 Lom Litická	49
Obr. 16 Informační tabule	50
Obr. 17 Blatouch bahenní	50
Obr. 18 Kamenná hrobka	51
Obr. 19 Zatopený Andrusivův lom	51
Obr. 20 Pondělíčkův lom	52
Obr. 21 Těžební zařízení	52
Obr. 22 Turistické značení	53
Obr. 23 Žulolom	53

1 Lokalita u Leštinky



Legenda

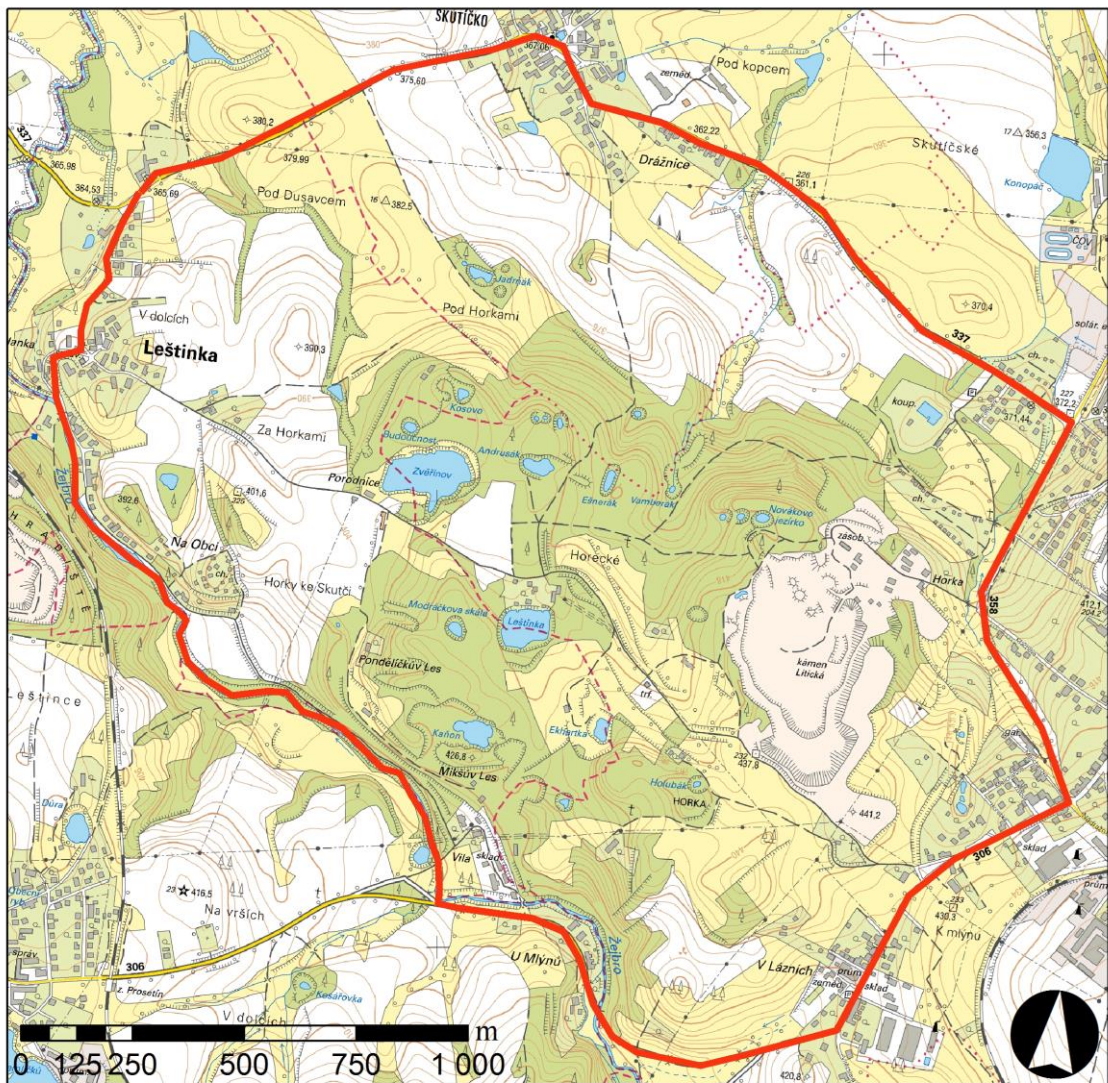
- Hranice
-  Ortofoto

Vypracovala: Monika Havlová


Datum: 1. 3. 2016

Zdroj: geoportal.cuzk.cz

Obr. 1 Hranice zájmového území – ortofoto mapa



Legenda

- Hranice
-  Základní mapa 1:10 000

Vypracovala: Monika Havlová

Datum: 1. 3. 2016

Zdroj: geoportal.cuzk.cz

Obr. 2 Hranice zájmového území

2 Geomorfologie a klima



Legenda

- Česko-moravská soustava
- Česká tabule

Vypracovala: Monika Havlová

Datum: 21. 2. 2016

Zdroj: www.mapy.nature.cz

Obr. 3 Geomorfologie - soustava



Legenda

- Česko-moravská vrchovina
- Východočeská tabule

Vypracovala: Monika Havlová

Datum: 21. 2. 2016

Zdroj: www.mapy.nature.cz

Obr. 4 Geomorfologie - podsoustava

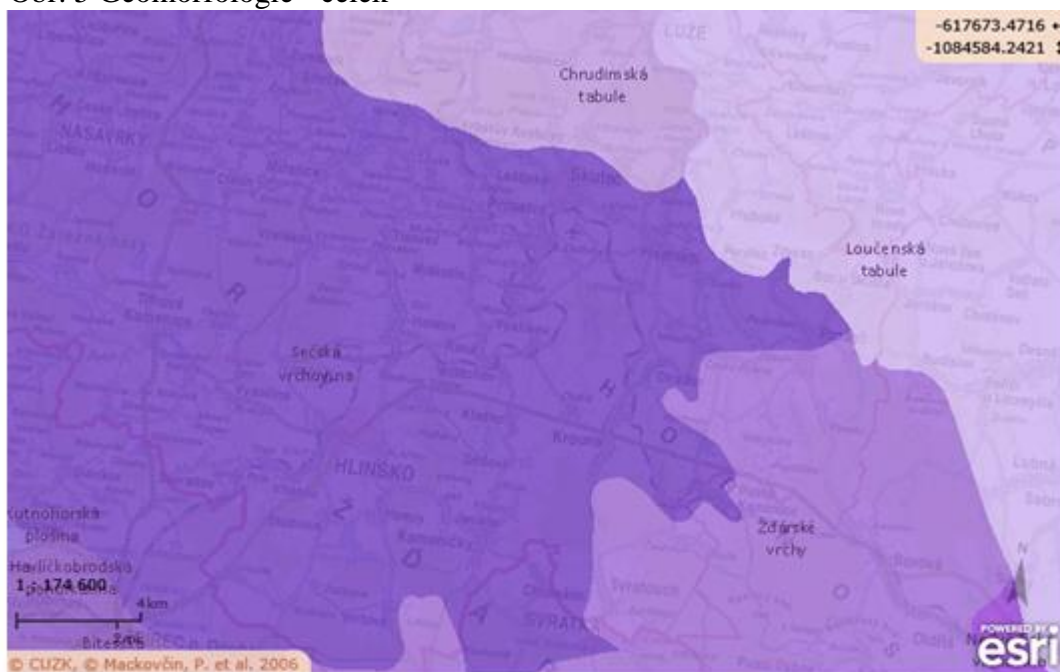


Legenda

- Železné hory
- Homosvratecká vrchovina
- Svitavská pahorkatina

Vypracovala: Monika Havlová
 Datum: 21. 2. 2016
 Zdroj: www.mapy.nature.cz

Obr. 5 Geomorfologie - celek



Legenda

- Loučenská tabule
- Chrudimská tabule
- Žďárské vrchy
- Sečská vrchovina

Vypracovala: Monika Havlová
 Datum: 21. 2. 2016
 Zdroj: www.mapy.nature.cz

Obr. 6 Geomorfologie - podcelek



Legenda

- okrsek

Vypracovala: Monika Havlová

Datum: 21. 2. 2016

Zdroj: www.mapy.nature.cz

Obr. 7 Geomorfologie - celek



Legenda

- MT 10
- MT 2
- MT 3
- CH 7

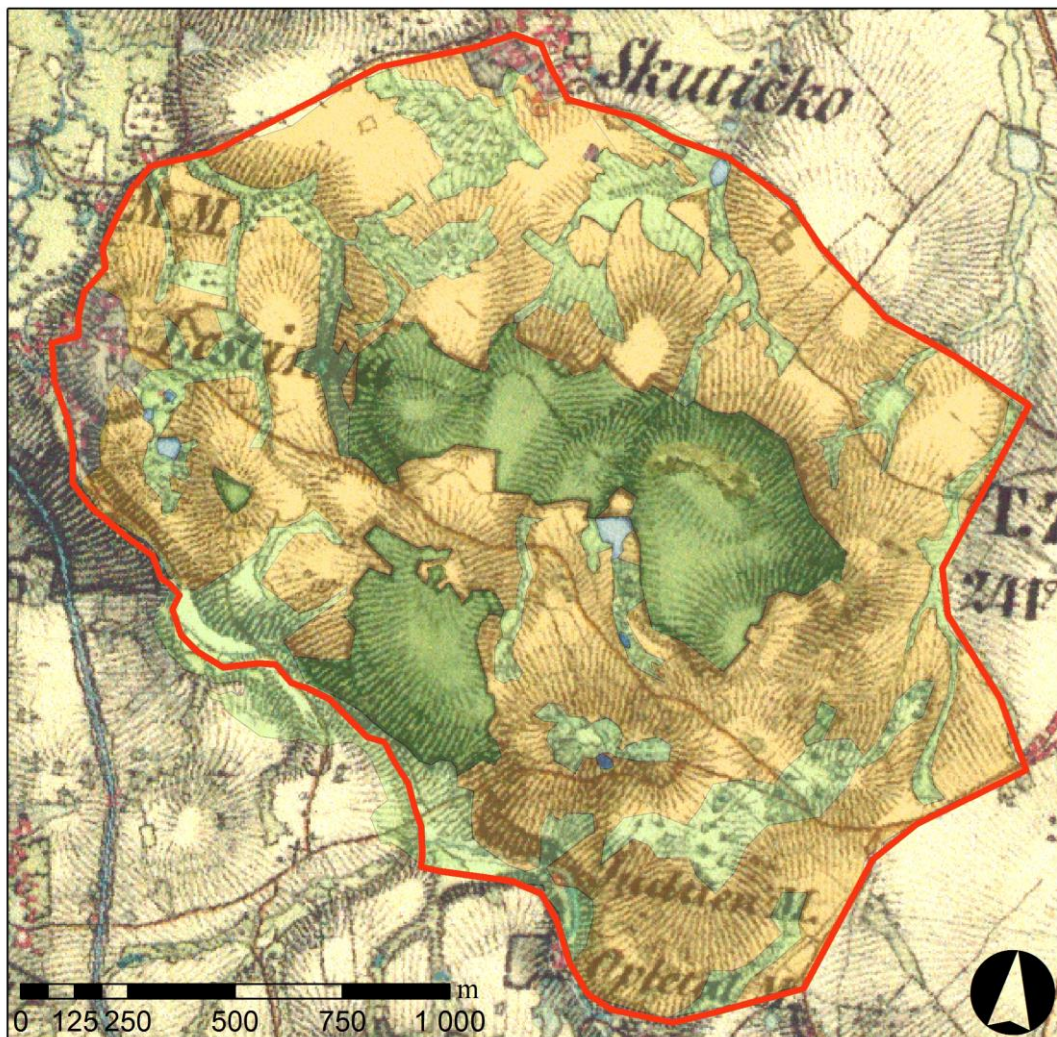
Vypracovala: Monika Havlová

Datum: 21. 2. 2016

Zdroj: www.mapy.nature.cz

Obr. 8 Klimatické oblasti

3 Využití půdy



Legenda

- Hranice
- landuse**
- les
- louka
- pole
- vodni_plocha
- zastavba

Výpracovala: Monika Havlová

Datum: 1. 3. 2016

Zdroj: VÚKOZ, v.v.i., pracoviště Brno

Obr. 9 Využití půdy v roce 1852

Digitalizované mapy II. vojenského mapování, měřítko 1:28 800, rok 1852

Mapové listy: 0 9 IX, 0 9. X, 0 10 X, 010 IX (Čechy)

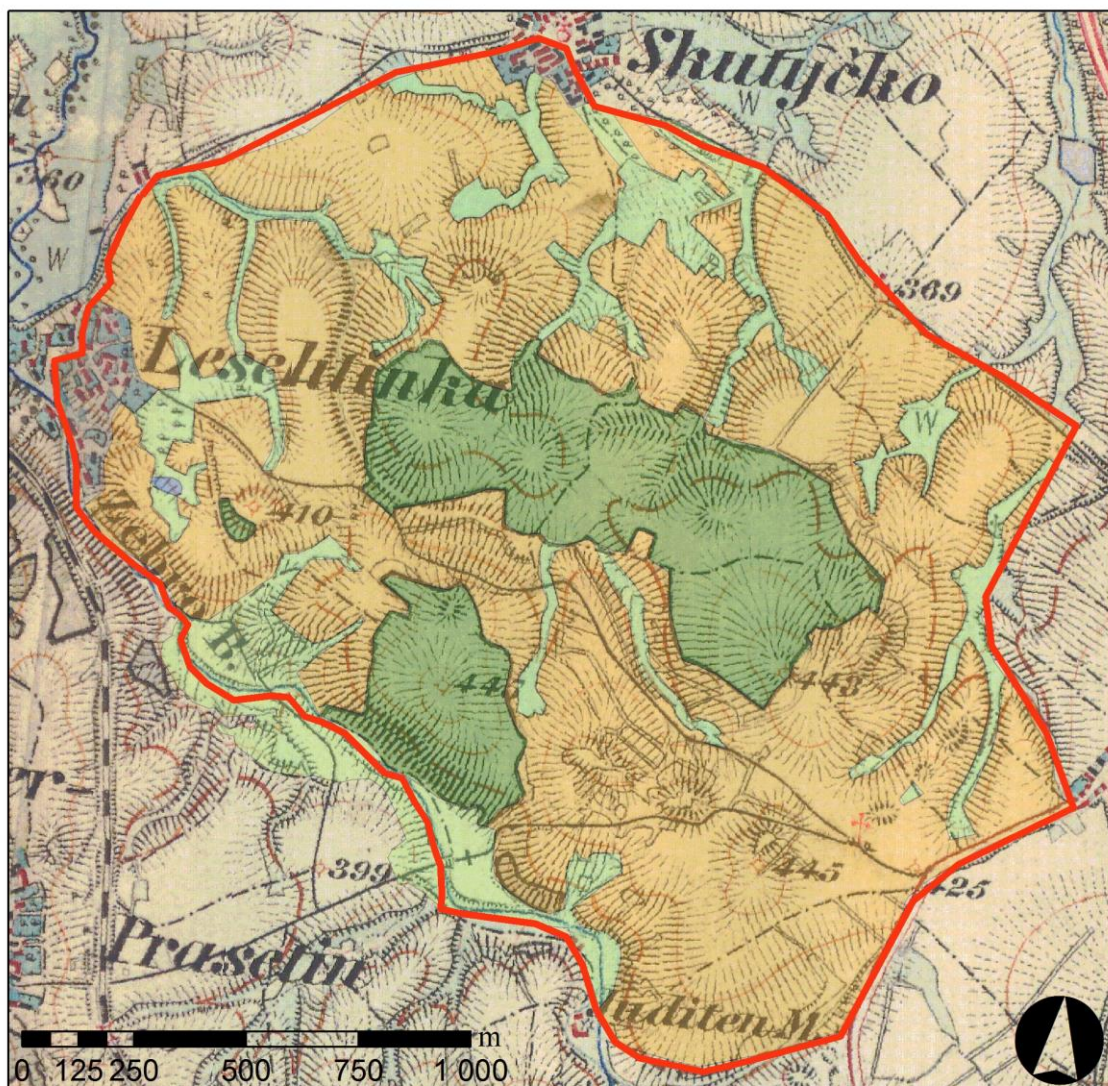
Zdroj: VÚKOZ, v.v.i., pracoviště Brno

Primární zdroj a copyright:

© 2nd Military Survey, Section No. O 9 VIII (Böhmen), Austrian State Archive/Military Archive, Vienna

© Laboratoř geoinformatiky Univerzita J.E. Purkyně - <http://www.geolab.cz>

© Ministerstvo životního prostředí ČR - <http://www.env.cz>



Legenda

- Hranice
- landuse**
- les
- lom
- louka
- pole
- sad
- vodni_plocha
- zastavba

Vypracovala: Monika Havlová
 Datum: 1. 3. 2016
 Zdroj: VÚKOZ, v.v.i., pracoviště Brno

Obr. 10 Využití půdy v roce 1877

Digitalizované mapy III. vojenského mapování, 1:25 000, rok 1877

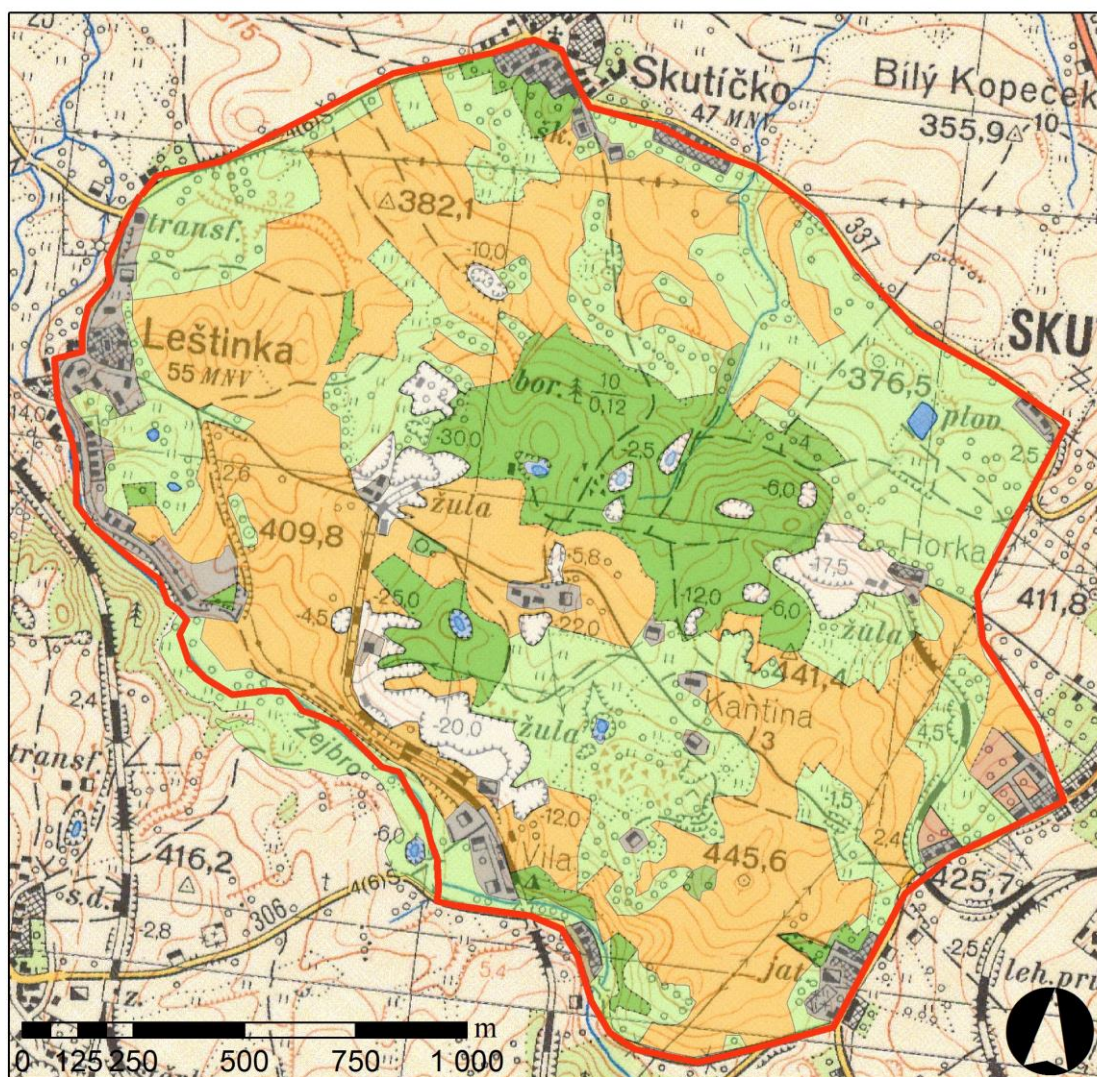
Mapový list: 4056/3

Zdroj: VÚKOZ, v.v.i., pracoviště Brno

Primární zdroj a copyright:

© *Mapová sbírka Univerzity Karlovy* - <http://www.natur.cuni.cz/mapcol/>

© *AOPK ČR, VÚKOZ, v.v.i., pracoviště Brno*



Legenda

— Hranice

landuse

■ les

■ lom

■ louka

■ pole

■ sad

■ vodni_plocha

■ zastavba

Vypracovala: Monika Havlová

Datum: 1. 3. 2016

Zdroj: VÚKOZ, v.v.i., pracoviště Brno

Obr. 11 Využití půdy v letech 1955 – 1956

Digitalizované československé topografické mapy, 1:25 000, rok 1955-1956

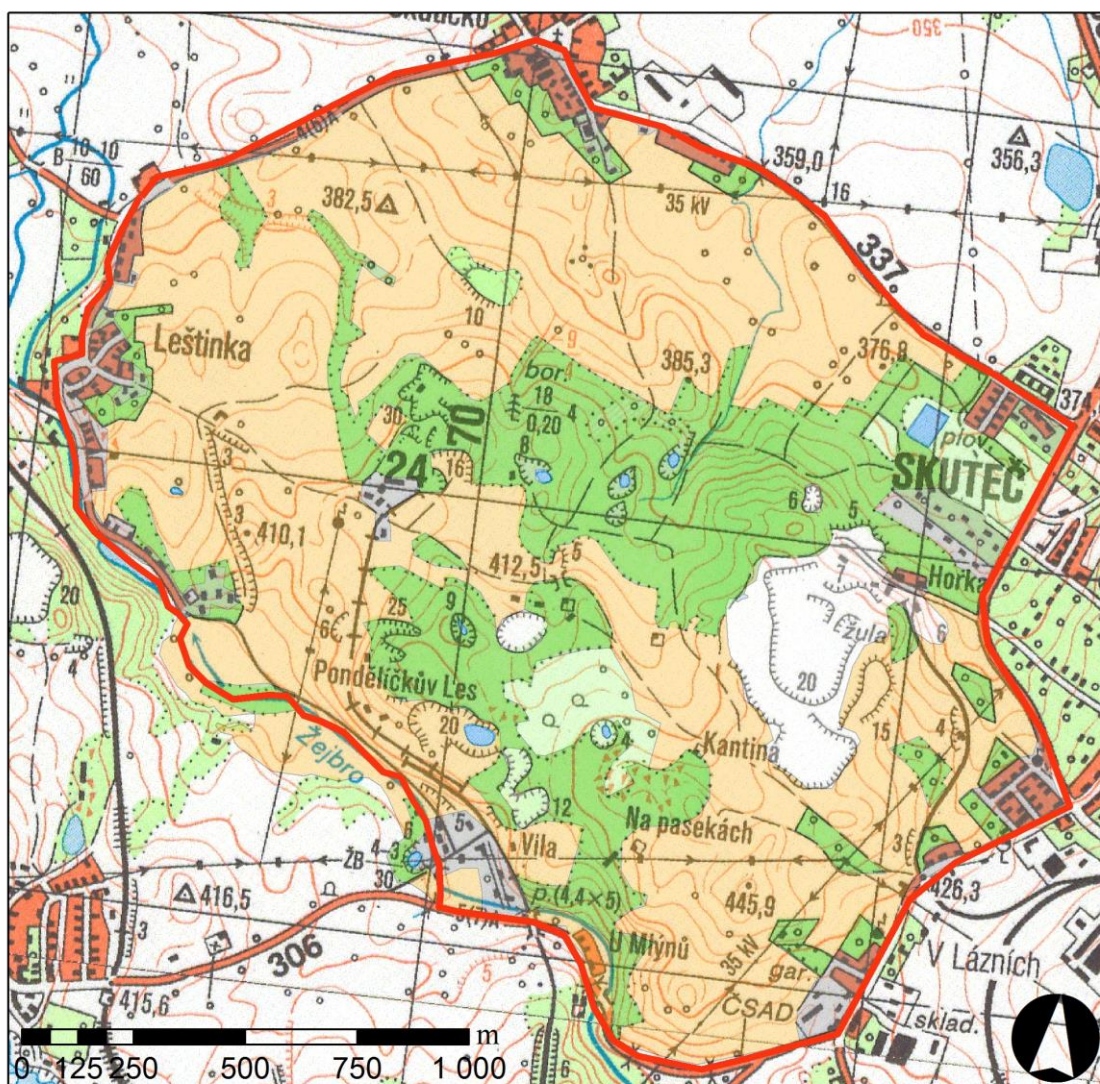
Mapové listy: např. M-33-80-Bd, M-33-80-Db, M-33-81-Ac, M-33-81-Ca

Zdroj: VÚKOZ, v.v.i., pracoviště Brno

Primární zdroj a copyright:

© Univerzita obrany, Brno

© VÚKOZ, v.v.i., pracoviště Brno



Legenda

- Hranice
- landuse**
- les
- lom
- louka
- pole
- sad
- vodni_plocha
- zastavba

Vypracovala: Monika Havlová

Datum: 1. 3. 2016

Zdroj: VÚKOZ, v.v.i., pracoviště Brno

Obr. 12 Využití půdy v letech 1992 – 1994

Digitalizované československé topografické mapy, 1:25 000, rok 1991-1994

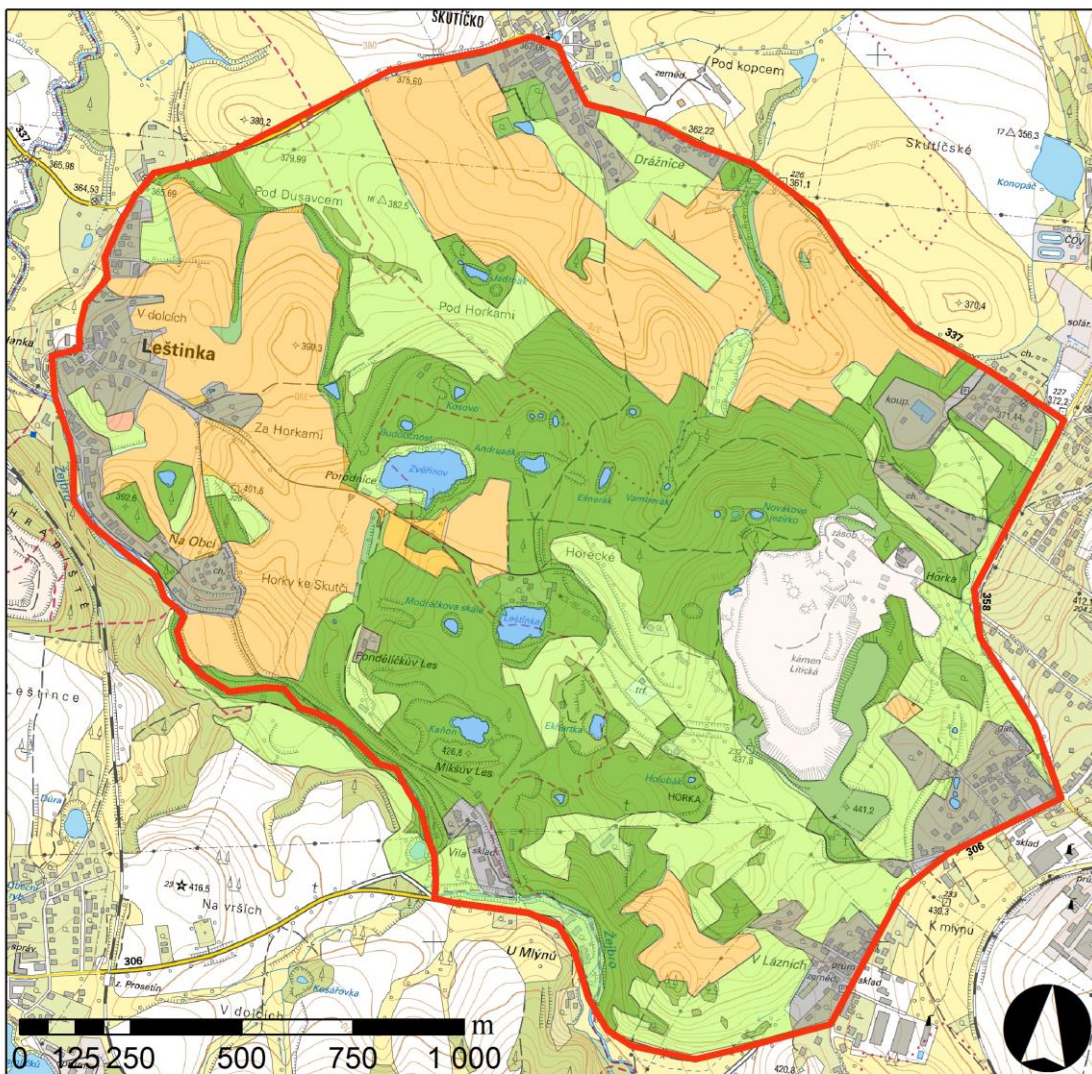
Mapové listy: např. M-33-80-Bd, M-33-80-Db, M-33-81-Ac, M-33-81-Ca

Zdroj: VÚKOZ, v.v.i., pracoviště Brno

Primární zdroj a copyright:

© *Vojenský geografický a hydrometeorologický úřad Dobruška*

© *VÚKOZ, v.v.i., pracoviště Brno*



Legenda

- Hranice
- landuse**
- les
- lom
- louka
- pole
- sad
- vodni_plocha
- zastavba

Vypracovala: Monika Havlová
 Datum: 1. 3. 2016
 Zdroj: geoportal.cuzk.cz

Obr. 13 Využití půdy v roce 2006

4 Fotografie zájmového území (všechny následující fotografie: Monika Havlová)



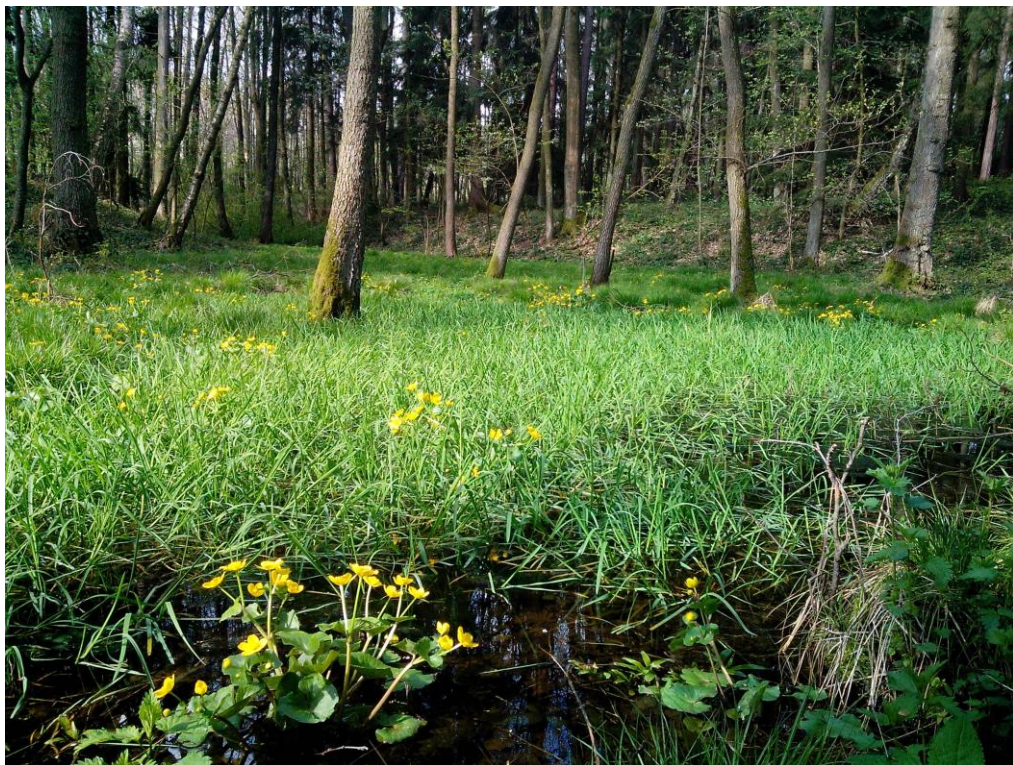
Obr. 14 Lom Litická



Obr. 15 Lom Litická



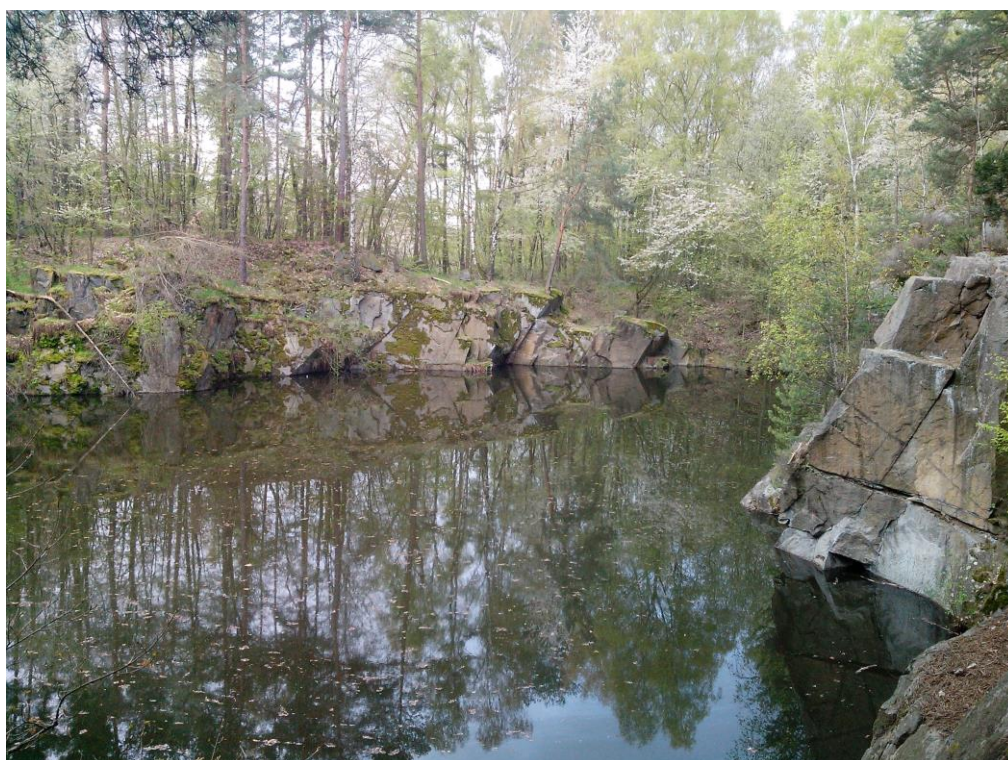
Obr. 16 Informační tabule



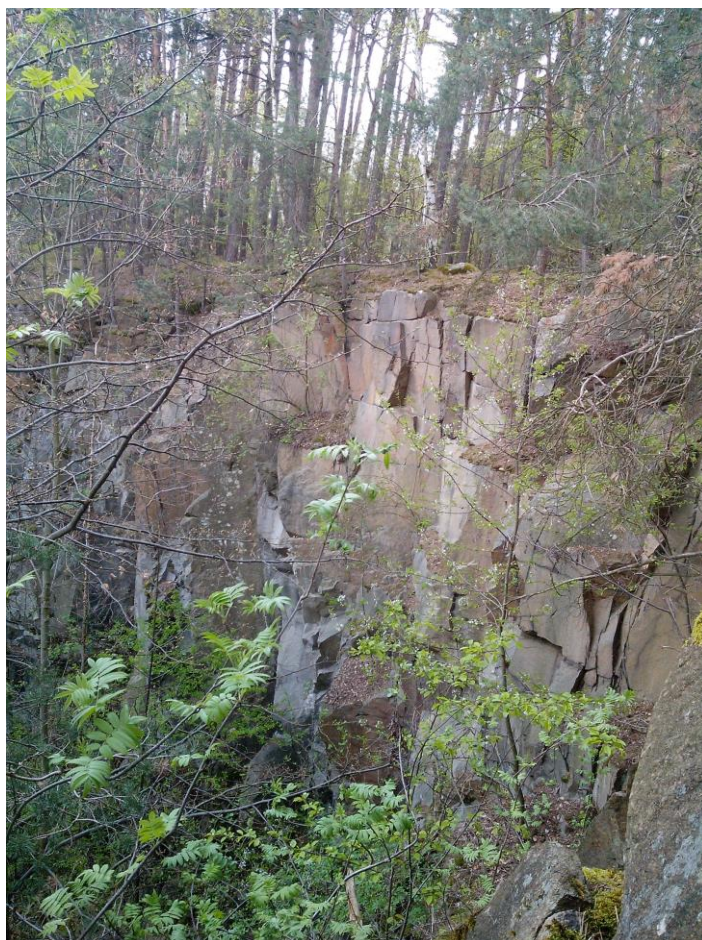
Obr. 17 Blatouch bahenní



Obr. 18 Kamenná hrobka



Obr. 19 Zatopený Andrusivův lom



Obr. 20 Ponděličkův lom



Obr. 21 Těžební zařízení



Obr. 22 Turistické značení



Obr. 23 Žulolom