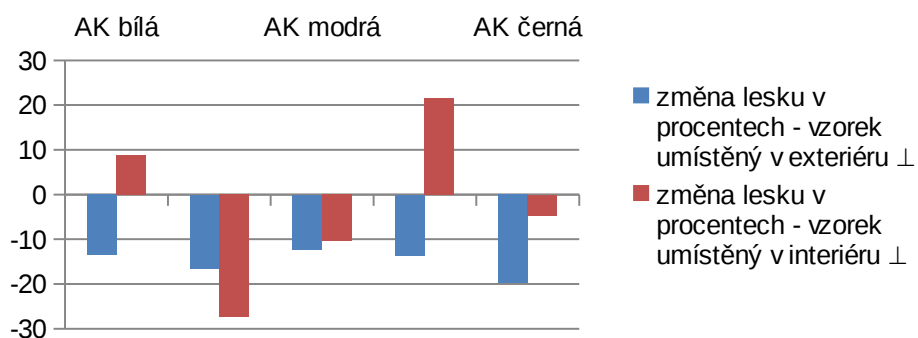
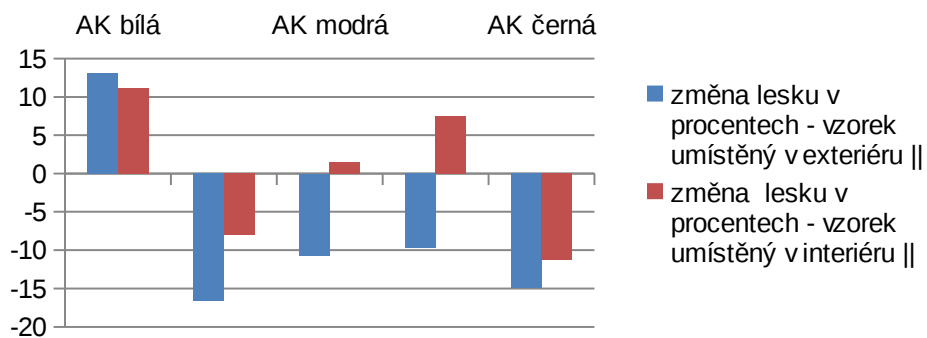


Příloha č. 1

Obrázek 38: AK - Změna lesku v procentech ve směru kolmém na vlákna

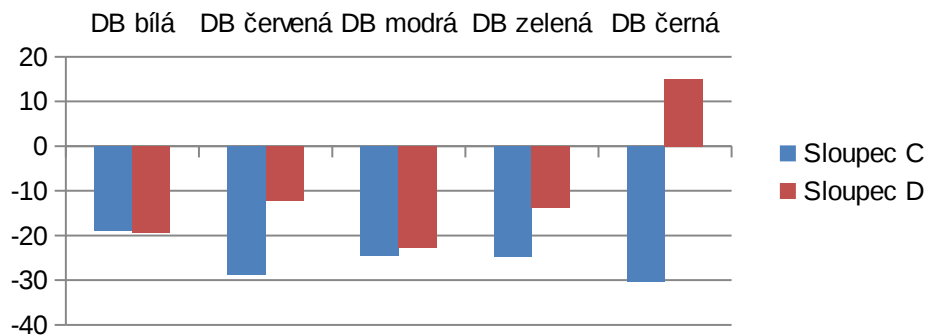


Obrázek 39: AK - Změna lesku v procentech ve směru rovnoběžném s vlákny

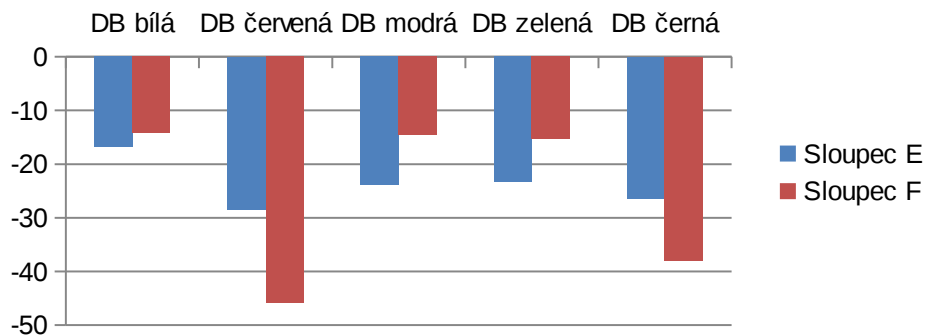


Příloha č. 2

Obrázek 40: DB - Změna lesku v procentech ve směru kolmém na vlákna

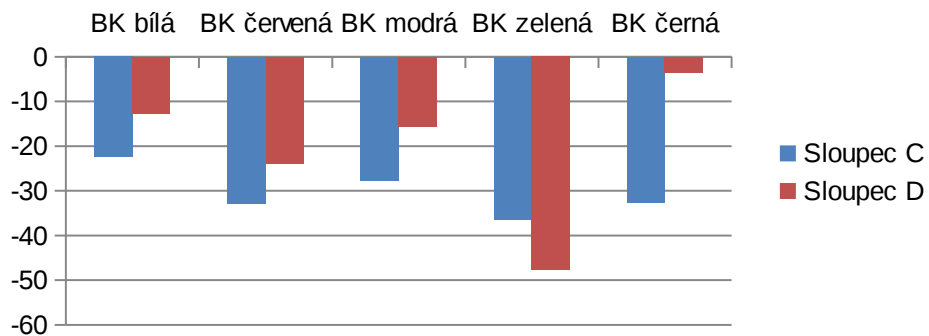


Obrázek 41: DB - Změna lesku v procentech ve směru rovnoběžném s vlákny

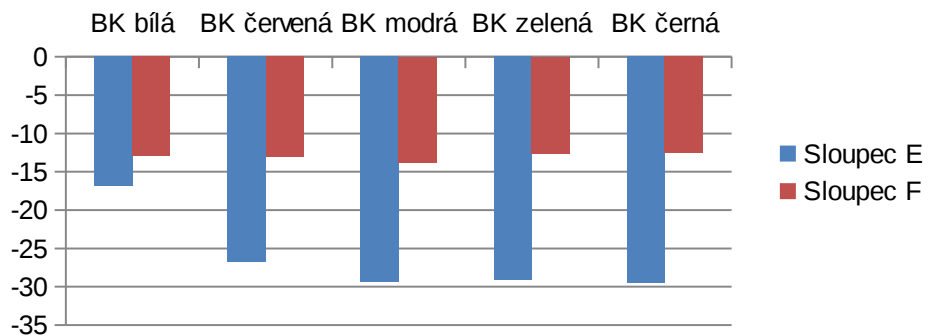


Příloha č. 3

Obrázek 42: BK - Změna lesku v procentech ve směru kolmém na vlákna

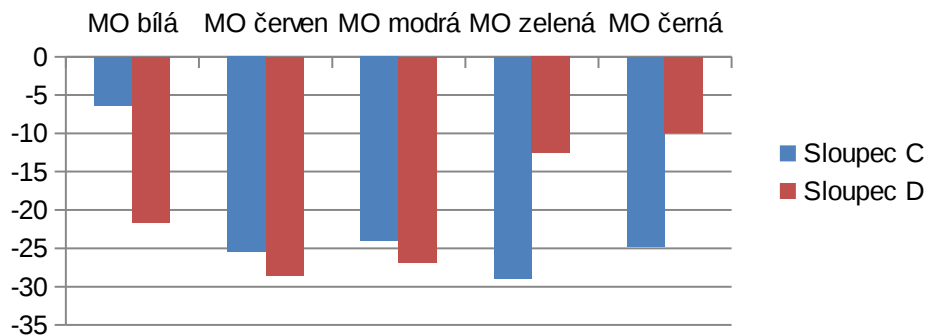


Obrázek 43: BK - Změna lesku v procentech ve směru rovnoběžném s vlákny

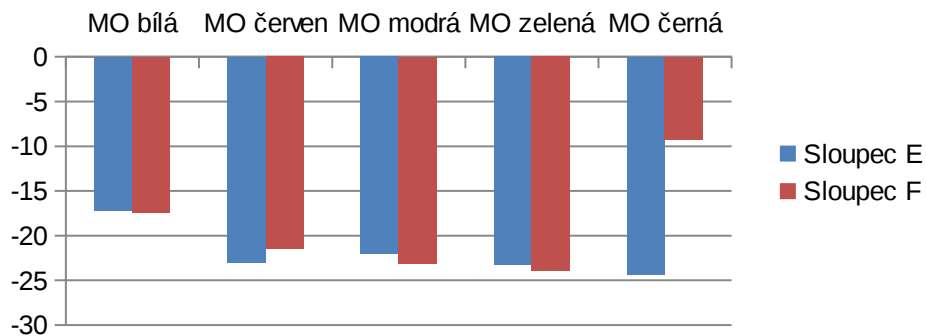


Příloha č. 4

Obrázek 44: MO - Změna lesku v procentech ve směru kolmém na vlákna

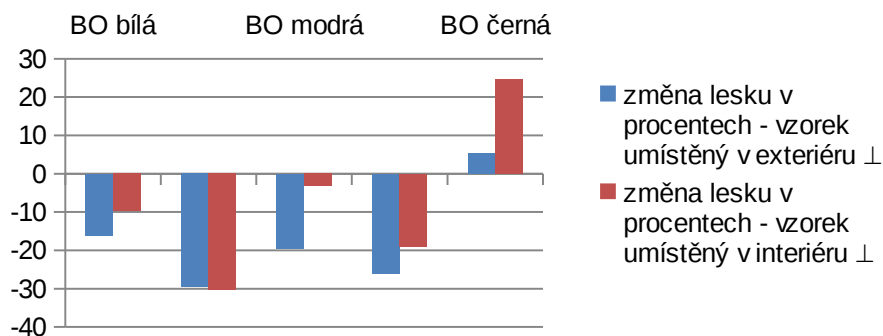


Obrázek 45: MO - Změna lesku v procentech ve směru rovnoběžném s vlákny

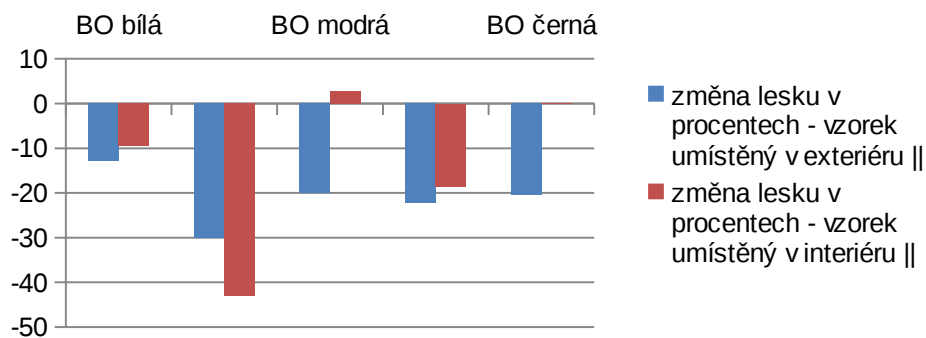


Příloha č. 5

Obrázek 46: BO - Změna lesku v procentech ve směru kolmém na vlákna

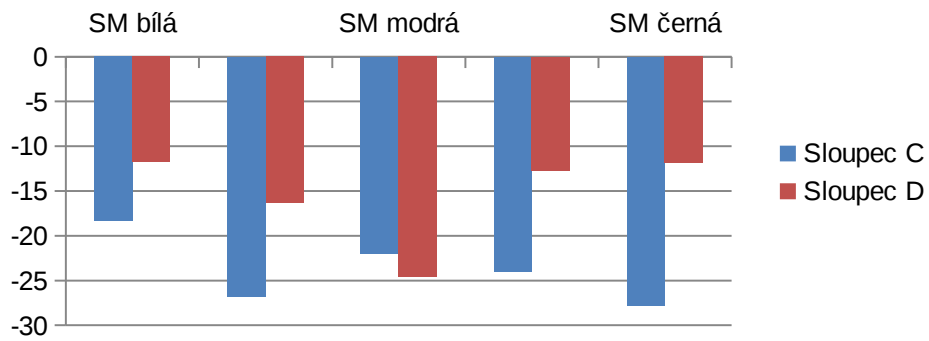


Obrázek 47: MO - Změna lesku v procentech ve směru rovnoběžném s vlákny

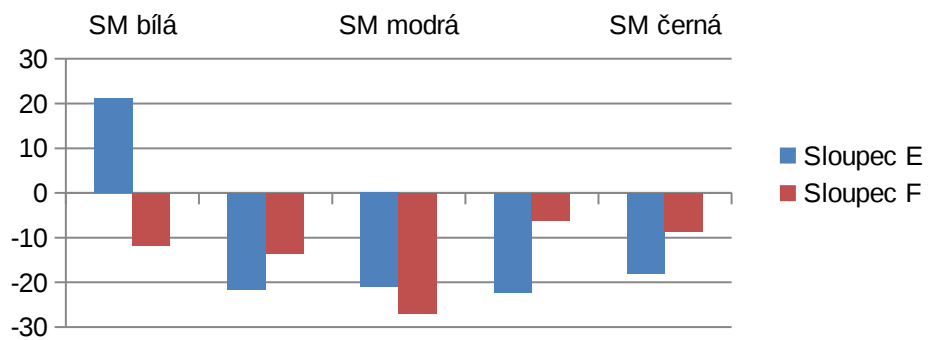


Příloha č. 6

Obrázek 48: SM - Změna lesku v procentech ve směru kolmém na vlákna

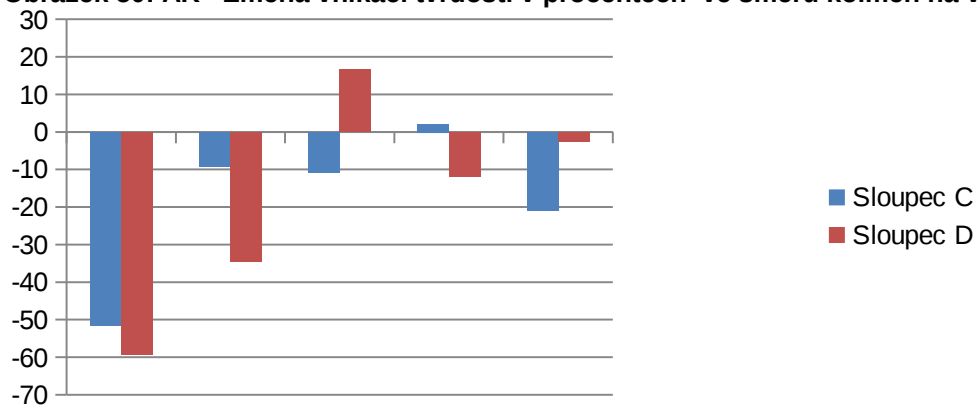


Obrázek 49: SM - Změna lesku v procentech ve směru rovnoběžném s vlákny

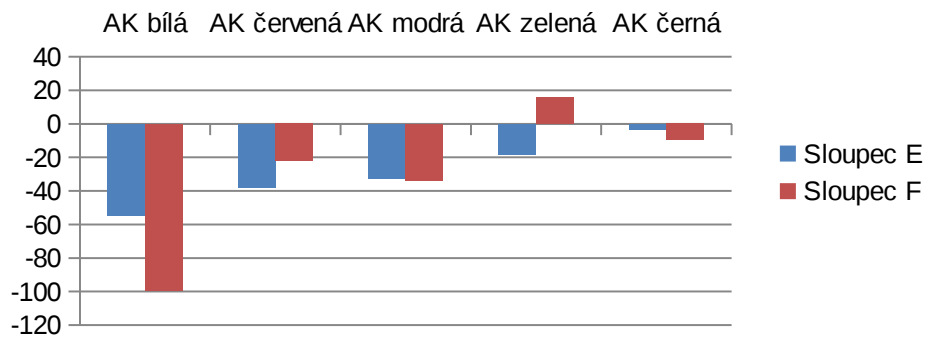


Příloha č. 7

Obrázek 50: AK - Změna vnikací tvrdosti v procentech ve směru kolmém na vlákna

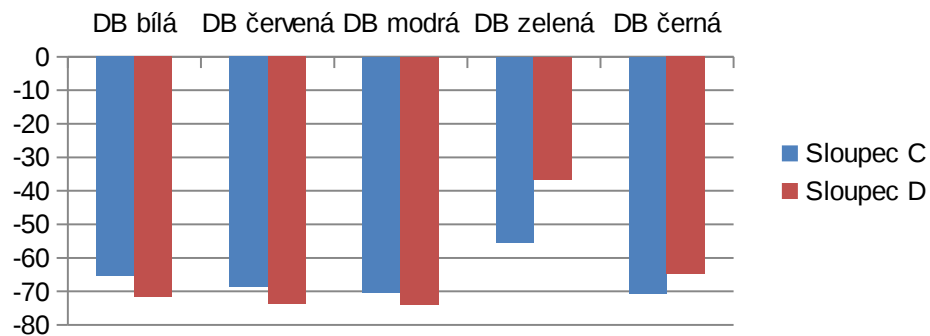


Obrázek 51: AK - Změna vnikací tvrdosti v procentech ve směru rovnoběžném s vlákny

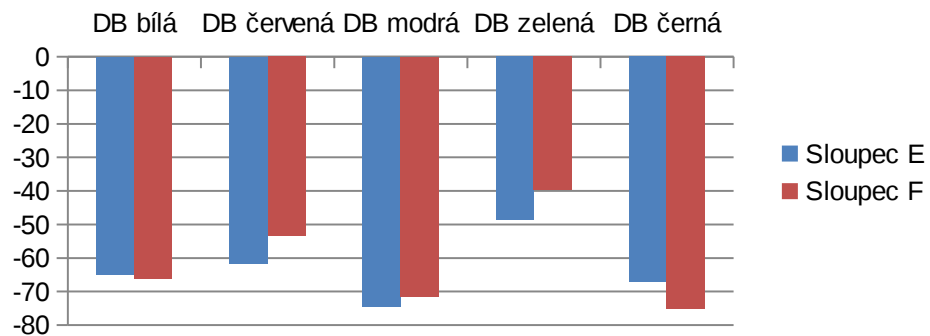


Příloha č. 8

Obrázek 52: DB - Změna vnikací tvrdosti v procentech ve směru kolmém na vlákna



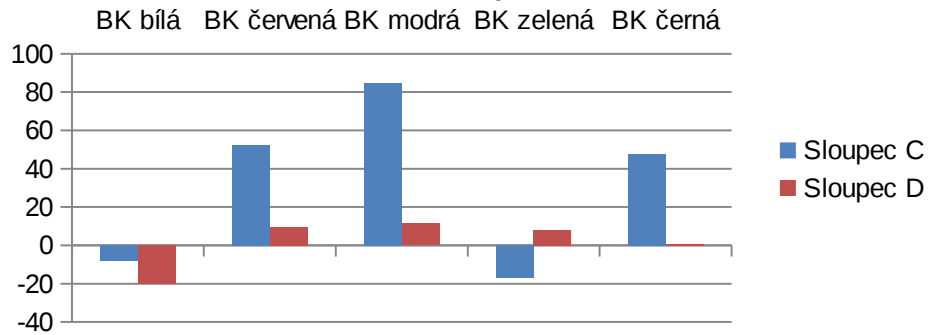
Obrázek 53: AK - Změna vnikací tvrdosti v procentech ve směru rovnoběžném s vlákny



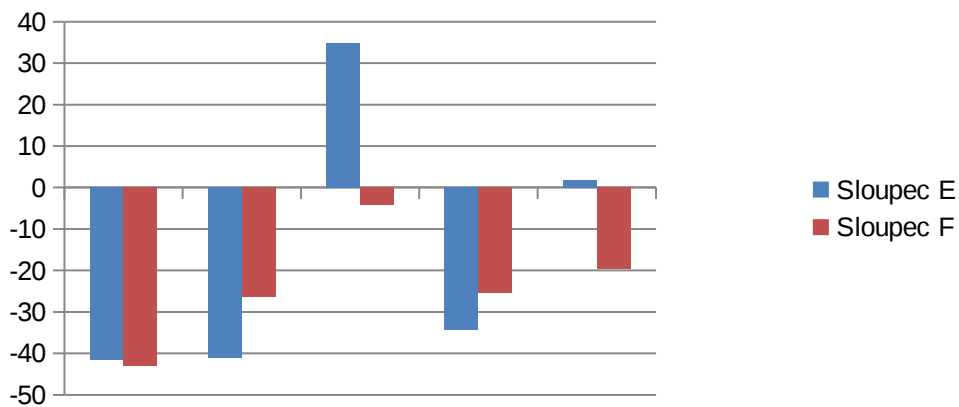
Příloha č. 9

Obrázek 54: BK - Změna vnikací tvrdosti v procentech ve směru kolmém na vlákna

Obrázek 48: DB - Změna vnikací tvrdosti v procentech ve směru \perp

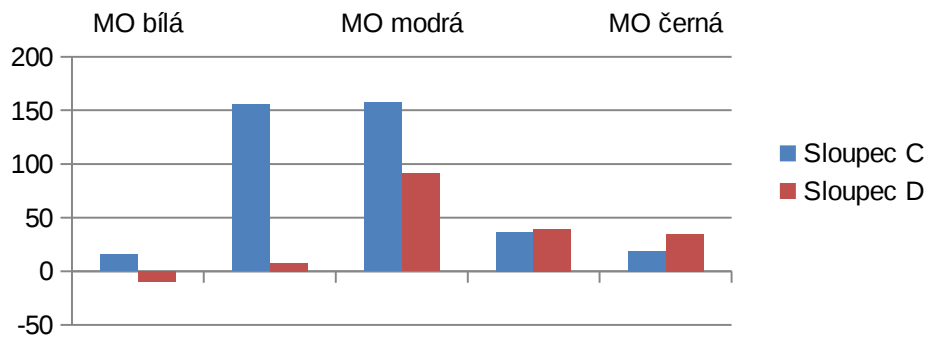


Obrázek 55: BK - Změna vnikací tvrdosti v procentech ve směru rovnoběžném s vlákny

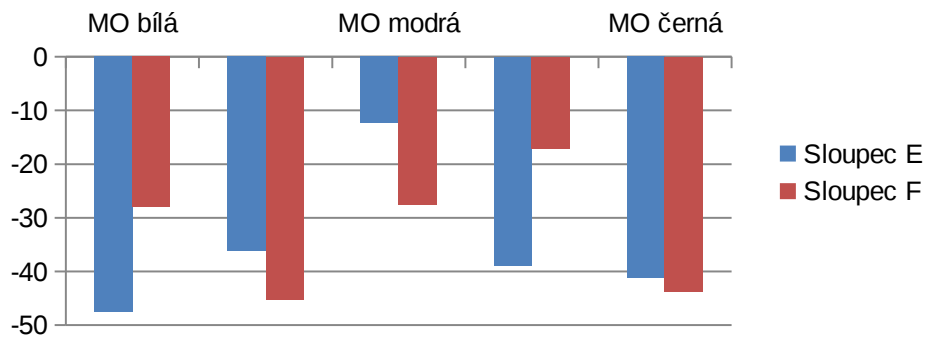


Příloha č. 10

Obrázek 56: MO - Změna vnikací tvrdosti v procentech ve směru kolmém na vlákna

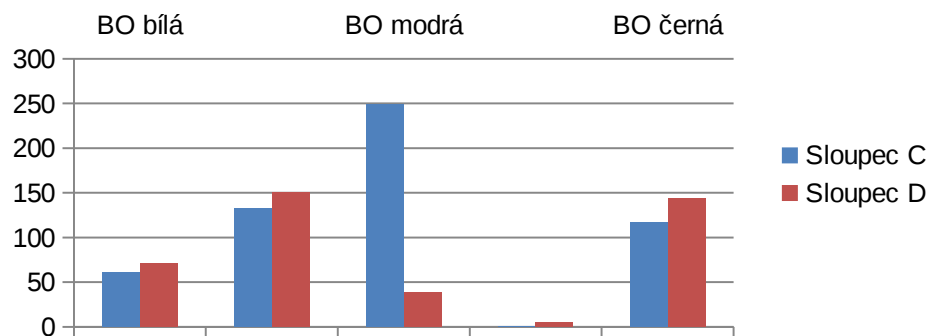


Obrázek 57: MO - Změna vnikací tvrdosti v procentech ve směru rovnoběžném s vlákny

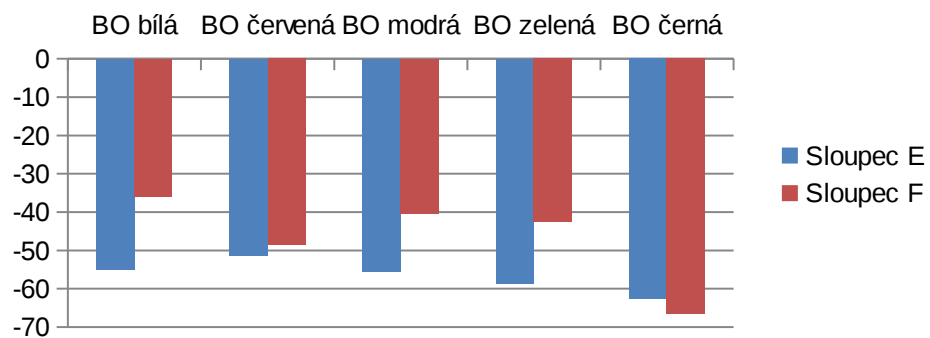


Příloha č. 11

Obrázek 58: BO - Změna vnikací tvrdosti v procentech ve směru kolmém na vlákna

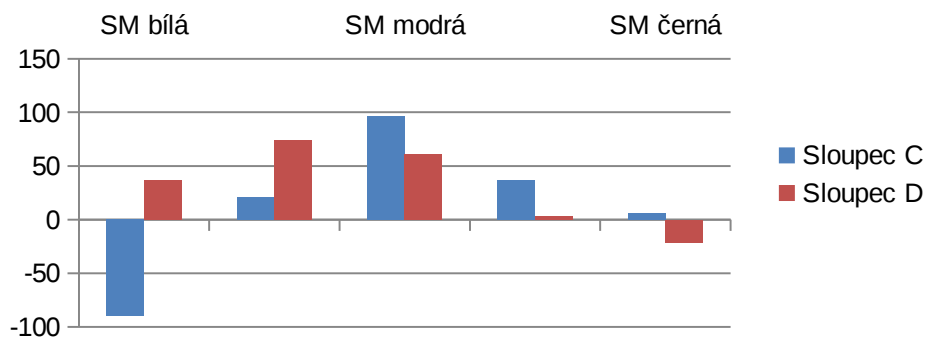


Obrázek 59: BO - Změna vnikací tvrdosti v procentech ve směru rovnoběžném s vlákny



Příloha č. 12

Obrázek 60: SM - Změna vnikací tvrdosti v procentech ve směru kolmém na vlákna



Obrázek 61: SM - Změna vnikací tvrdosti v procentech ve směru rovnoběžném s vlákny

