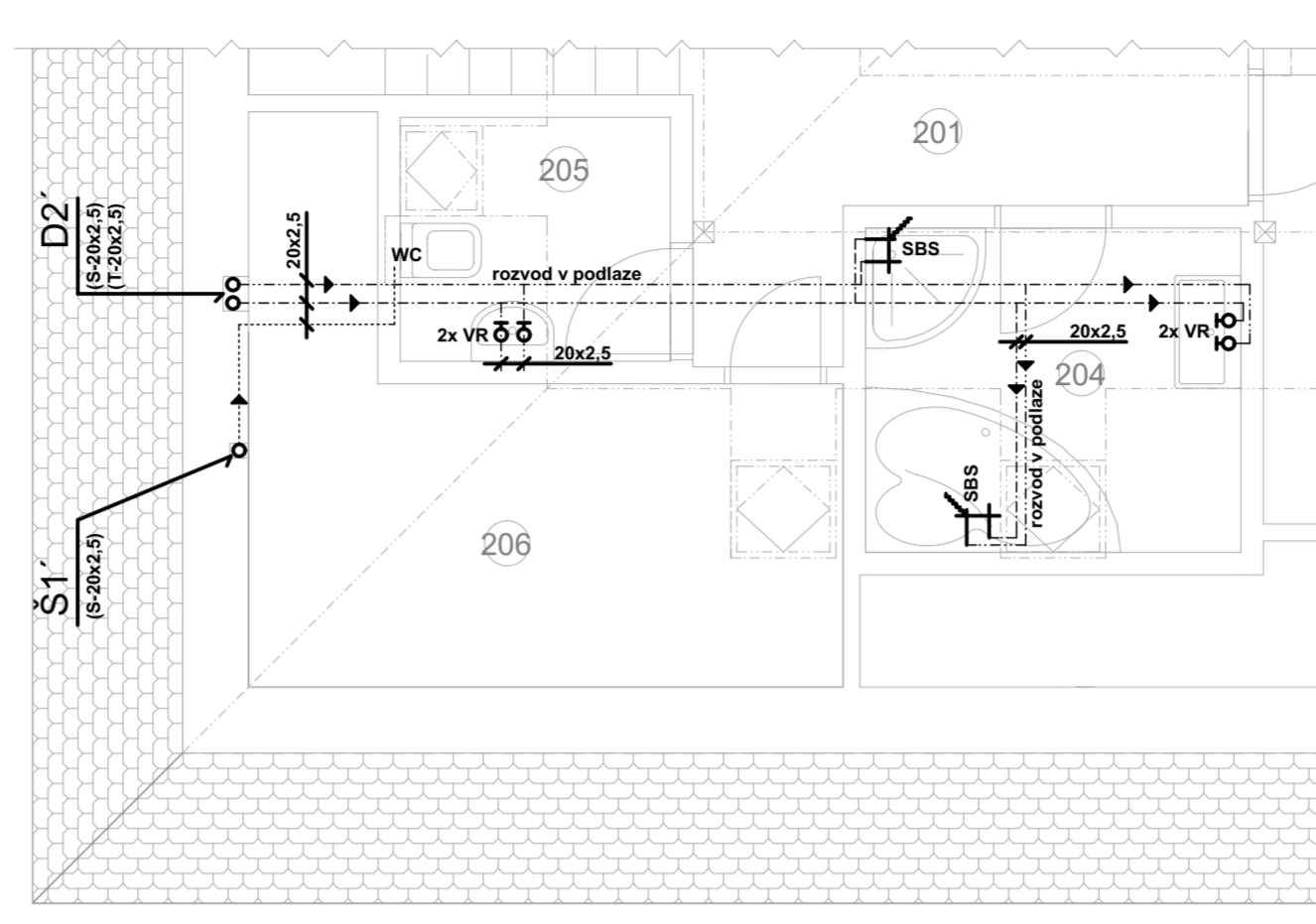


1. NP



2. NP

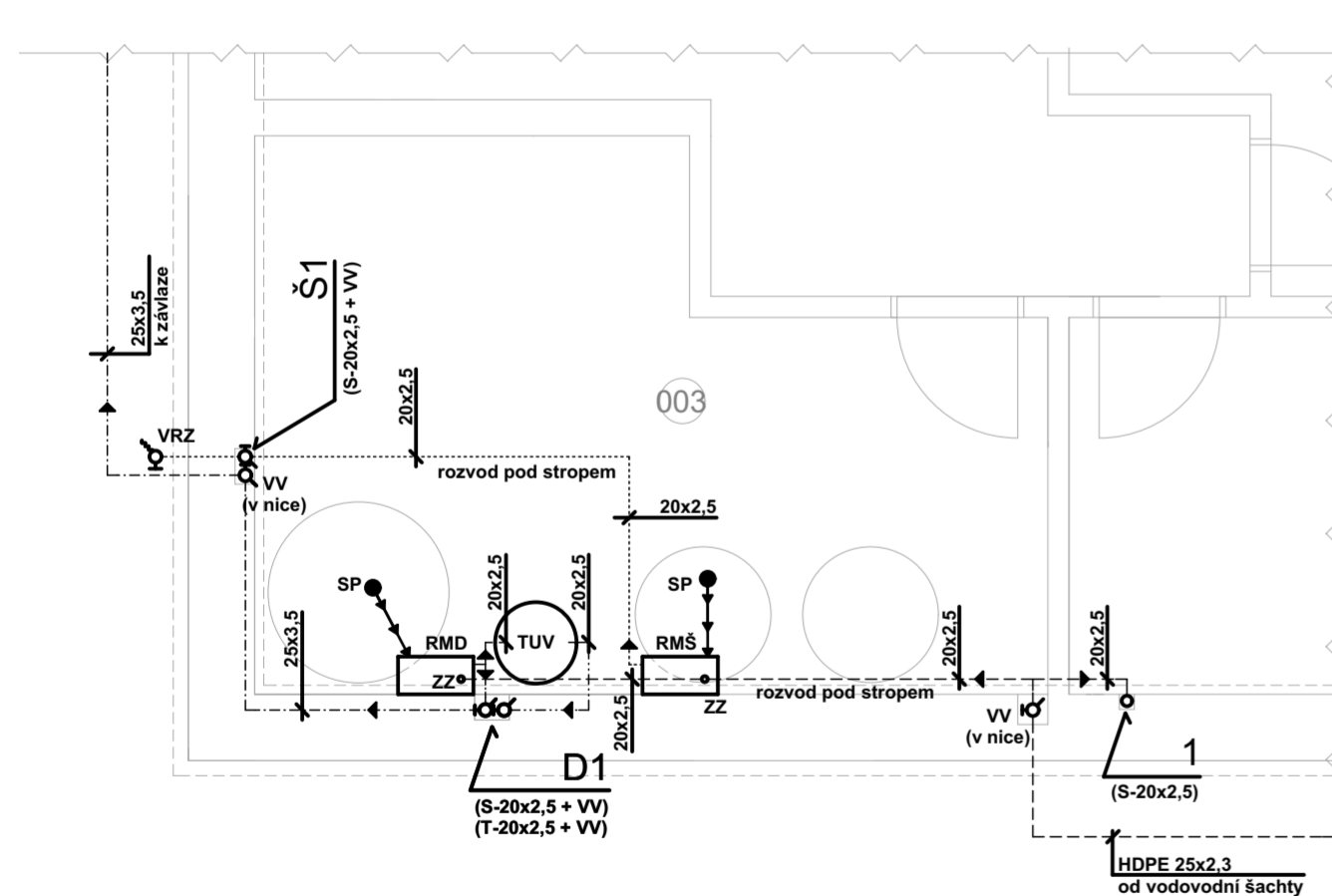
**LEGENDA:**

rozvod vody proveden z PPR trubek spojených svařením

- RMŠ - automatická čerpací stanice pro bílou vodu RM Eco 10
- RMD - automatická čerpací stanice pro dešťovou vodu RM Eco 10
- ZZ - záložní zdroj pitné vody pro RM Eco 10
- SP - sací potrubí do RM Eco 10
- TUV - zásobník teplé užitkové vody
- VRH - ventil rohový s hadicí
- VRZ - ventil rohový zahradní
- SBS - směšovací baterie s ruční sprchou
- VV - uzavírací ventil s vypouštěcím kohoutem
- WC - napojení splachovací nádržky toalety

- - - - - ROZVOD PITNÉ VODY
- ..... ROZVOD BÍLÉ VODY
- · - · - ROZVOD VYČIŠTĚNÉ DEŠŤOVÉ VODY (SV)
- · - · - ROZVOD VYČIŠTĚNÉ DEŠŤOVÉ VODY (TP)

**Pozn.:** veškeré potrubí bude izolováno potrubní izolací h = 6 mm (SV), resp. h = 9 mm (TP)



1. PP

PODLAŽÍ	Č.M.	ÚČEL MÍSTNOSTI	PLOCHA
			m <sup>2</sup>
1.PP	003	TECHNICKÁ MÍSTNOST	16,6
1.NP	101	ZÁDVEŘÍ	3,4
	102	HALA	12,6
	105	KUCHYŇ+OBÝVACÍ POKOJ	39,8
	108	KOUPELNA	6,8
	109	ÚKLIDOVÁ MÍSTNOST	2,5
2.NP	201	SCHODIŠTĚ	9,7
	204	KOUPELNA	5,9
	205	WC	2,7
	206	PŮDA	8,9

ZPRACOVAL: <b>ONDŘEJ ANDRŠ</b>		
ADRESA: DRÁŽDANSKÁ 14, 405 02, DEČÍN XIV	STUPEŇ: P.D. k Ú.Ř. a S.Ř.	
INVESTOR: x x x	K.Ú.: PROSTŘEDNÍ ŽLEB	
NÁZEV AKCE: <b>DIPLOMOVÁ PRÁCE</b>		DATUM: <b>04/2017</b>
STAVBA: <b>RODINNÝ DŮM</b>	PARCELA Č.: <b>974/8</b>	FORMÁT: <b>4xA4</b>
VÝKRES: <b>VNITŘNÍ VODOVOD</b>	ID VÝKRESU: <b>04</b>	KÓTOVÁNO: <b>mm</b>
		MĚŘÍTKO: <b>1 : 50</b>