

Seznam tabulek – příloha

- Tab. 1: Rozkladová tabulka popisných statistik – hmotnost plodu [g] (stromy infikované/neinfikované ESFY)
- Tab. 2: Jednorozměrné testy významnosti pro hmotnost plodu [g] (stromy infikované/neinfikované ESFY)
- Tab. 3: Rozkladová tabulka popisných statistik – refraktometrická sušina [g] (stromy infikované/neinfikované ESFY)
- Tab. 4: Jednorozměrné testy významnosti pro refraktometrickou sušinu [°Bx] (stromy infikované/neinfikované ESFY)
- Tab. 5: Intenzita symptomů PPV v průběhu vegetace – listy ('Symphonie')
- Tab. 6: Intenzita symptomů PPV v průběhu vegetace – listy ('Royal Glory')
- Tab. 7: Přehled vybraných parametrů plodů infikovaných PPV
- Tab. 8: Hodnocení symptomů ESFY – 'Royal Glory'
- Tab. 9: Hodnocení symptomů ESFY – 'Symphonie'
- Tab. 10: Rozkladová tabulka popisných statistik – 1. Varianta 'Symphonie'
- Tab. 11: Vícefaktorová analýza rozptylu – 1. Varianta 'Symphonie'
- Tab. 12: Rozkladová tabulka popisných statistik – 1. Varianta 'Royal Glory'
- Tab. 13: Vícefaktorová analýza rozptylu – 1. Varianta 'Royal Glory'
- Tab. 14: Symptomy fytoplazmy ESFY – 'Royal Glory' (2. Varianta)
- Tab. 15: Symptomy PPV – 'Royal Glory' (2. Varianta)
- Tab. 16: Rozkladová tabulka popisných statistik – 2. Varianta 'Royal Glory'
- Tab. 17: Vícefaktorová analýza rozptylu – 2. Varianta 'Royal Glory'
- Tab. 18: Rozkladová tabulka popisných statistik – počet dnů dormance
- Tab. 19: Jednorozměrné testy významnosti pro počet dnů dormance
- Tab. 20: Jednofaktorová analýza rozptylu – počet dnů dormance
- Tab. 21: Rozkladová tabulka popisných statistik – rozdíl mezi roky (dormance)
- Tab. 22: Jednorozměrné testy významnosti pro rozdíl mezi roky (dormance)
- Tab. 23: Jednofaktorová analýza rozptylu – rozdíl mezi roky (dormance)
- Tab. 24: Průběh mikrosporogeneze vyjádřený ve dnech 2011
- Tab. 25: Průběh fází mikrosporogeneze (1–7) 2011
- Tab. 26: Průběh mikrosporogeneze vyjádřený ve dnech 2012
- Tab. 27: Průběh mikrosporogeneze vyjádřený ve dnech 2013
- Tab. 28: Průběh fází mikrosporogeneze (1–7) 2012
- Tab. 29: Průběh fází mikrosporogeneze (1–7) 2013
- Tab. 30: Rozkladová tabulka popisných statistik – délka mikrosporogeneze
- Tab. 31: Jednorozměrné testy významnosti pro délku mikrosporogeneze
- Tab. 32: Rozkladová tabulka popisných statistik – rozdíl mezi roky

- Tab. 33: Jednorozměrné testy významnosti pro rozdíl mezi roky
- Tab. 34: Jednofaktorová analýza rozptylu – rozdíl mezi roky
- Tab. 35: Jednofaktorová analýza rozptylu – délka mikrosporogeneze
- Tab. 36: Průběh fenofází květních pupenů (A-F dle Fleckingera a Grisvarda) 2011
- Tab. 37: Průběh fenofází květních pupenů (A-G dle Fleckingera a Grisvarda) 2012
- Tab. 38: Průběh fenofází květních pupenů (A-G dle Fleckingera a Grisvarda) 2013
- Tab. 39: Fenofáze 2011
- Tab. 40: Fenofáze 2012
- Tab. 41: Fenofáze 2013
- Tab. 42: Délka vývojových období (2011 – 2013)
- Tab. 43: Projevy plodnosti (2011 – 2013)
- Tab. 44: Odolnost vůči chorobám (2011 – 2013)
- Tab. 45: Hospodářské vlastnosti (2011 – 2013)
- Tab. 46: Pomologické charakteristiky – plod (2011 – 2013)
- Tab. 47: Pomologické charakteristiky – pecka (2011 – 2013)
- Tab. 48: Další pomologické charakteristiky (2011 – 2013)
- Tab. 49: Obsah živin – výsadba 611 (AGROSAD Velké Bílovice, spol. s r.o.)
- Tab. 50: Obsah živin – výsadba 612 (AGROSAD Velké Bílovice, spol. s r.o.)
- Tab. 51: Kategorie obsahu živin v zemědělských půdách
- Tab. 52: Kritéria hodnocení výsledků rozborů – sady
- Tab. 53: Kritéria pro hodnocení poměru K:Mg v zemědělských půdách
- Tab. 54: Přehled sledovaných odrůd (AGROSAD Velké Bílovice, spol. s r.o.)
- Tab. 55: Přehled výnosů (AGROSAD Velké Bílovice, spol. s r.o.)

Seznam grafů – příloha

- Graf 1: Průběh nakvétání květních pupenů 2011 ('Fidelia', 'Symphonie', 'Rubinovyj 7', 'Neve', 'Royal Glory')
- Graf 2: Průběh nakvétání květních pupenů 2011 ('Krymčanin', 'Venus', 'Spring Belle', 'Benedicte')
- Graf 3: Průběh nakvétání květních pupenů 2011 ('W 14', 'Redhaven', 'Ruby Prince')
- Graf 4: Průběh nakvétání květních pupenů 2011 ('W 43', 'Fantasia', 'Super Queen', 'W 13')
- Graf 5: Průběh nakvétání květních pupenů 2012 ('Super Queen', 'W 14', 'Krymčanin', 'W 13')
- Graf 6: Průběh nakvétání květních pupenů 2012 ('Venus', 'Rubinovyj 7', 'Neve', 'Fidelia', 'Fantasia')
- Graf 7: Průběh nakvétání květních pupenů 2012 ('Benedikte', 'Royal Glory', 'W 43', 'Symphonie', 'Ruby Prince', 'Spring Belle')

Graf 8: Průběh nakvétání květních pupenů 2013 ('Royal Glory', 'Rubinovyj 7', 'Fantasia', 'W 14', 'W 43', 'Redhaven')

Graf 9: Průběh nakvétání květních pupenů 2013 ('Neve', 'Fidelia')

Graf 10: Průběh nakvétání květních pupenů 2013 ('Krymčanin', 'Benedicte')

Graf 11: Průběh nakvétání květních pupenů 2013 ('Spring Belle', 'W 13')

Graf 12: Průběh nakvétání květních pupenů 2013 ('Ruby Prince', 'Venus')

Graf 13: Přehled úhrnu srážek 2011 – 2013 (AGROSAD Velké Bílovice, spol. s r.o.)

Graf 14: Přehled teplot v roce 2011 – 2013 (AGROSAD Velké Bílovice, spol. s r.o.)

Seznam obrázků – příloha – fotodokumentace (HORSÁKOVÁ)

Obr. 1: Genofond broskvoní v době dormance (2011)

Obr. 2: Genofond broskvoní v době květu (2012)

Obr. 3: Výsadba pro hodnocení synergismu mezi PPV a ESFY (2013)

Obr. 4: Inokulace PPV (2011)

Obr. 5: Vzorok pro stanovení výstupu z dormance (2011)

Obr. 6: Fáze vývoje květních pupenů A – F dle Fleckingerera a Grisvarda (2012)

Obr. 7: Nástroje pro přípravu preparátů (2012)

Obr. 8: Výsadba broskvoní – AGROSAD (2013)

Obr. 9: Odrůda 'Redhaven' – AGROSAD (2013)

Obr. 10: Slabá diskolorace – 'Wang 4' (2011)

Obr. 11: Lokální svinutka listů – 'Krymčanin' (2011)

Obr. 12: Plošná svinutka listů – 'Nectadiana' (2011)

Obr. 13: Chlorotická svinutka – 'Sentry' (2011)

Obr. 14: Chlorotická svinutka, předčasný opad listů a plůdků – 'Miss Italia' (2011)

Obr. 15: Opad, parciální úhyn – 'Sentry' (2012)

Obr. 16: Komplexní úhyn – 'Nectadiana' (2013)

Obr. 17: Mrazem poškozený pupen (2012)

Obr. 18: Nepoškozený pupen (2012)

Obr. 19: Výskyt kadeřavosti (2013)

Obr. 20: Výskyt padlí (2011)

Obr. 21: Výskyt suché skvrnitosti na listech (2012)

Obr. 22: Výskyt suché skvrnitosti na plodech (2013)

Obr. 23: Výskyt moniliózy (2012)

Tab. 1: Rozkladová tabulka popisných statistik – hmotnost plodu [g] (stromy infikované/neinfikované ESFY)

Odrůda	Hmotnost [g] - Průměr	Hmotnost [g] - Sm.Ch.	Hmotnost [g] - -95,00%	Hmotnost [g] - +95,00%	N
Tebana ESFY	61,0600	5,338285	50,4728	71,6472	10
Tebana	101,2000	5,338285	90,6128	111,7872	10
Sentry ESFY	72,1200	5,338285	61,5328	82,7072	10
Sentry	113,4500	5,338285	102,8628	124,0372	10
Krasnola ESFY	40,7600	7,549475	25,7874	55,7326	5
Krasnola	72,7400	5,338285	62,1528	83,3272	10
Ruby Prince ESFY	72,5900	5,338285	62,0028	83,1772	10
Ruby Prince	123,3300	5,338285	112,7428	133,9172	10
Stark Red Gold ESFY	68,1200	5,338285	57,5328	78,7072	10
Stark Red Gold	112,5200	5,338285	101,9328	123,1072	10
Nectadiana ESFY	38,3600	5,338285	27,7728	48,9472	10
Nectadiana	48,4000	5,338285	37,8128	58,9872	10

Tab. 2: Jednorozměrné testy významnosti pro hmotnost plodu [g] (stromy infikované/neinfikované ESFY)

	SČ	Stupně – volnosti	PČ	F	p
Abs. člen	657675,1	1	657675,1	2307,851	0,00
Odrůda	86537,7	11	7867,1	27,606	0,00
Chyba	29352,2	103	285,0		

Tab. 3: Rozkladová tabulka popisných statistik – refraktometrická sušina [g] (stromy infikované/neinfikované ESFY)

Odrůda	Ref. sušina [°B] - Průměr	Ref. sušina [°B] - Sm.Ch.	Ref. sušina [°B] - -95,00%	Ref. sušina [°B] - +95,00%	N
Tebana ESFY	8,40000	0,611586	7,18706	9,61294	10
Tebana	10,75000	0,611586	9,53706	11,96294	10
Sentry ESFY	9,85000	0,611586	8,63706	11,06294	10
Sentry	8,85500	0,611586	7,64206	10,06794	10
Krasnola ESFY	12,30000	0,864913	10,58465	14,01535	5
Krasnola	16,30000	0,611586	15,08706	17,51294	10
Ruby Prince ESFY	9,70000	0,611586	8,48706	10,91294	10
Ruby Prince	11,40000	0,611586	10,18706	12,61294	10
Stark Red Gold ESFY	10,12000	0,611586	8,90706	11,33294	10
Stark Red Gold	11,90000	0,611586	10,68706	13,11294	10
Nectadiana ESFY	15,05000	0,611586	13,83706	16,26294	10
Nectadiana	14,15000	0,611586	12,93706	15,36294	10

Tab. 4: Jednorozměrné testy významnosti pro refraktometrickou sušinu [°Bx] (stromy infikované/neinfikované ESFY)

	SČ	Stupně – volnosti	PČ	F	p
Abs. člen	14814,23	1	14814,23	3960,631	0,00
Odrůda	681,78	11	61,98	16,571	0,00
Chyba	385,26	103	3,74		

Tab. 5: Intenzita symptomů PPV v průběhu vegetace – listy ('Symphonie')

'Symphonie'															
Č. stromu	2011					2012					2013				
	8. 6.	11.7.	10.8.	16.9.	Prům.	8. 6.	11.7.	10.8.	12.9.	Prům.	12.6.	11.7.	8.8.	11.9.	Prům.
1	2	2	2	2	2	1	1	0	0	1	2	2	1	1	2
2	3	3	2	2	3	2	2	1	0	1	3	2	2	1	2
3	2	2	2	2	2	2	2	1	0	1	2	2	2	1	2
4	2	2	1	1	2	1	1	0	0	1	2	2	1	0	1
5	2	2	1	0	1	2	2	1	0	1	2	2	1	0	1
6	2	2	1	0	1	1	1	0	0	1	3	2	1	0	2
7	2	2	1	1	2	2	2	1	0	1	3	2	1	0	2
8	2	2	1	1	2	2	2	1	0	1	2	2	1	1	2
9	2	2	1	1	2	2	2	1	0	1	2	2	1	1	2
10	2	2	1	0	1	1	1	0	0	1	3	2	1	1	2
11	2	2	1	0	1	2	2	1	0	1	2	2	2	1	2
12	2	2	1	0	1	1	1	0	0	1	2	2	1	0	1
13	2	2	1	0	1	1	1	0	0	1	2	2	1	0	1
14	2	2	1	1	2	2	2	1	0	1	2	2	1	1	2
15	2	2	1	0	1	1	1	0	0	1	3	2	1	0	2
K1	2	2	1	0	1	1	1	0	0	1	3	2	1	0	2
K2	2	2	1	0	1	2	2	1	0	1	1	1	1	0	1
K3	2	2	1	0	1	1	1	0	0	1	2	2	1	0	1
K4	2	2	1	0	1	2	2	1	0	1	2	2	1	0	1
K5	2	2	1	1	2	1	1	0	0	1	2	2	1	1	2

Tab. 6: Intenzita symptomů PPV v průběhu vegetace – listy ('Royal Glory')

'Royal Glory'															
Č. stromu	2011					2012					2013				
	8. 6.	11.7.	10.8.	16.9.	Prům.	8. 6.	11.7.	10.8.	12.9.	Prům.	12.6.	11.7.	8.8.	11.9.	Prům.
1	1	1	1	1	1	1	1	0	0	1	2	2	1	0	1
2	2	2	1	0	1	1	1	1	0	1	2	2	1	0	1
3	2	2	1	0	1	1	1	0	0	1	3	2	1	0	2
4	2	2	1	1	2	1	1	0	0	1	2	2	1	1	2
5	2	2	1	0	1	1	1	0	0	1	2	2	1	0	1
6	1	1	0	0	1	1	1	0	0	1	2	2	1	0	1
7	1	1	0	0	1	1	1	0	0	1	2	2	1	0	1
8	1	1	1	1	1	1	1	0	0	1	1	1	1	0	1
9	2	2	1	0	1	2	1	0	0	1	2	2	1	0	1
10	2	2	1	1	2	1	1	0	0	1	3	2	1	1	2
11	2	2	1	1	2	1	1	0	0	1	2	2	1	1	2
12	2	2	1	1	2	1	1	1	0	1	3	2	2	1	2
13	2	2	1	0	1	-	-	-	-	-	-	-	-	-	-
14	2	2	1	0	1	2	2	1	0	1	2	2	1	0	1
15	3	3	2	0	2	2	2	1	0	1	3	2	1	1	2
K1	2	2	1	1	2	2	1	0	0	1	2	2	1	1	2
K2	1	2	1	1	1	2	1	0	0	1	1	1	0	0	1
K3	2	2	1	0	1	2	2	1	0	1	3	2	1	0	2
K4	1	1	0	0	1	1	1	0	0	1	2	2	1	0	1
K5	2	2	1	0	1	1	1	0	0	1	2	2	1	0	1

Tab. 7: Přehled vybraných parametrů plodů infikovaných PPV

Č. stromu	'Royal Glory'					'Symphonie'				
	Hmotnost [g]	Výška [mm]	Šířka [mm]	Tloušťka [mm]	Ref. sušina [°Bx]	Hmotnost [g]	Výška [mm]	Šířka [mm]	Tloušťka [mm]	Ref. Sušina [°Bx]
1	101,22	47,2	53,33	53,5	10,9	104,23	51,0	51,3	51,8	10,6
2	117,08	50,2	50,68	50,8	9,2	98,48	52,5	53,0	52,8	10,2
3	97,75	47,7	53,01	51,7	10,6	95,83	48,8	52,9	53,2	11,1
4	111,35	51,1	53,13	55,1	11,0	101,39	52,7	52,7	52,7	10,5
5	70,07	48,8	51,59	53,3	11,8	91,91	51,1	52,1	51,9	10,4
6	103,63	50,7	52,71	53,3	12,1	97,37	51,2	51,6	50,8	9,7
7	134,90	52,1	58,28	59,7	12,1	104,41	52,9	53,5	53,0	9,7
8	92,53	45,2	51,15	47,6	12,7	70,23	45,4	46,5	45,9	10,7
9	120,14	48,6	52,28	59,4	11,9	83,92	45,2	49,7	48,4	10,8
10	118,10	48,9	55,63	57,1	12,5	94,00	48,0	51,7	51,6	10,1
11	93,34	45,8	46,83	52,0	12,6	80,15	47,9	47,6	46,6	9,8
12	78,64	43,6	46,12	45,9	12,2	81,93	48,8	49,4	48,5	10,9
13	99,53	40,9	50,07	50,4	9,3	80,10	45,6	45,4	44,9	10,8
14	63,72	43,6	45,60	45,8	9,0	81,21	46,0	47,7	46,8	10,4
15	94,91	46,9	51,57	51,8	12,3	73,43	47,5	47,3	44,9	10,1
Průměr	99,79	47,4	51,5	52,5	11,3	89,24	49,0	50,2	49,6	10,4
Kont.	150,63	51	57,4	61,4	11,5	166,81	56,4	64,1	62,1	10,6

Tab. 10: Rozkladová tabulka popisných statistik – 1. Varianta 'Symphonie'

	Patogen	Datum	Symptomy – Průměr	Symptomy – Sm. Ch.	Symptomy – -95,00%	Symptomy – +95,00%	N
1	PPV	8.6.	1,977778	0,091670	1,797487	2,158069	45
2	PPV	11.7.	1,866667	0,091670	1,686376	2,046957	45
3	PPV	10.8.	0,977778	0,091670	0,797487	1,158069	45
4	PPV	16.9.	0,422222	0,091670	0,241931	0,602513	45
5	ESFY	8.6.	1,355556	0,091670	1,175265	1,535846	45
6	ESFY	11.7.	1,711111	0,091670	1,530820	1,891402	45
7	ESFY	10.8.	1,777778	0,091670	1,597487	1,958069	45
8	ESFY	16.9.	1,911111	0,091670	1,730820	2,091402	45

Tab. 11: Vícefaktorová analýza rozptylu – 1. Varianta 'Symphonie'

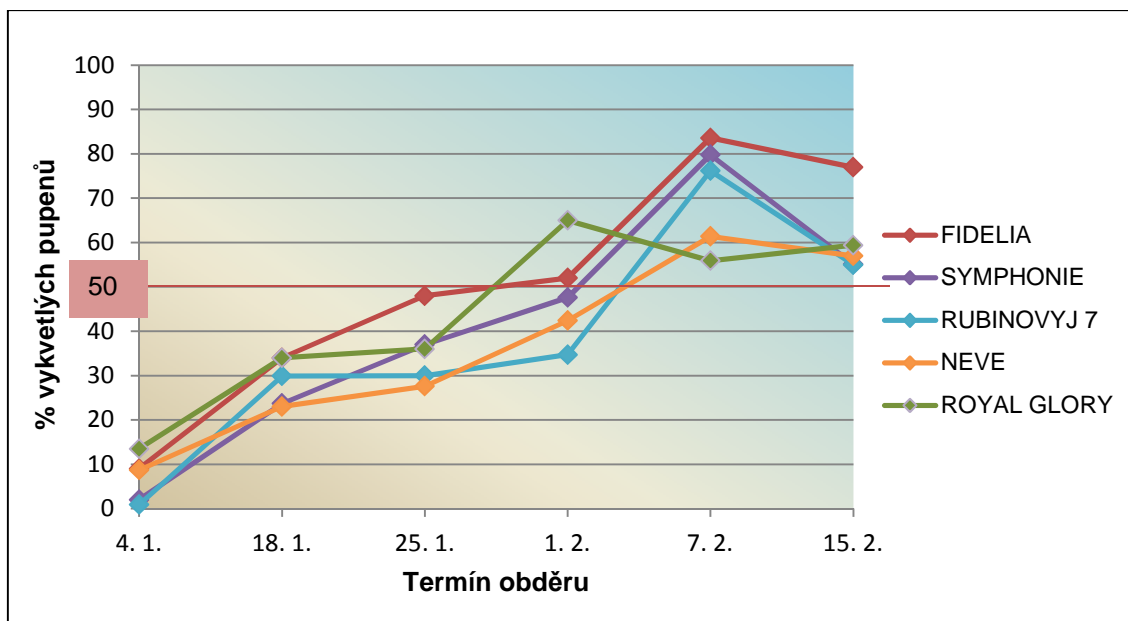
Pato-gen	Da-tum	{1} - 1,9778	{2} - 1,8667	{3} - 1,9777	{4} - 1,4222	{5} - 1,3556	{6} - 1,7111	{7} - 1,7778	{8} - 1,9111
PPV	8.6.		0,391993	0,000000	0,000000	0,000002	0,040427	0,123799	0,607408
PPV	11.7.	0,391993		0,000000	0,000000	0,000097	0,230990	0,493385	0,731934
PPV	10.8.	0,000000	0,000000		0,000024	0,003796	0,000000	0,000000	0,000000
PPV	16.9.	0,000000	0,000000	0,000024		0,000000	0,000000	0,000000	0,000000
ESFY	8.6.	0,000002	0,000097	0,003796	0,000000		0,006407	0,001236	0,000024
ESFY	11.7.	0,040427	0,230990	0,000000	0,000000	0,006407		0,607408	0,123799
ESFY	10.8.	0,123799	0,493385	0,000000	0,000000	0,001236	0,607408		0,304432
ESFY	16.9.	0,607408	0,731934	0,000000	0,000000	0,000024	0,123799	0,304432	

Tab. 12: Rozkladová tabulka popisných statistik – 1. Varianta 'Royal Glory'

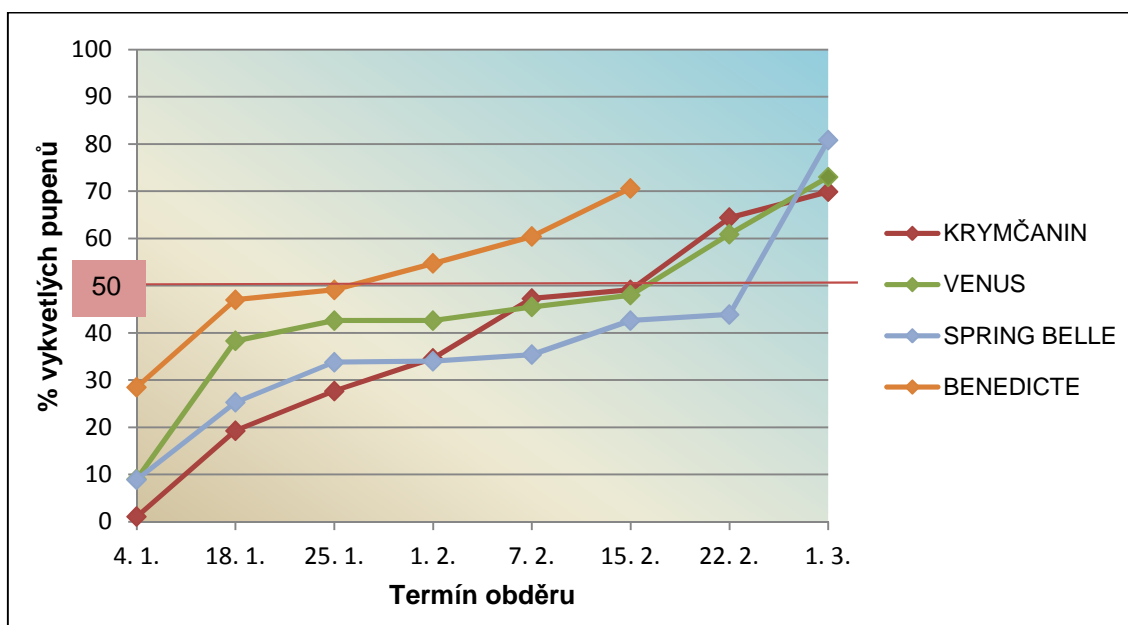
	Patogen	Datum	Symptomy – Průměr	Symptomy – Sm. Ch.	Symptomy – -95,00%	Symptomy – +95,00%	N
1	PPV	8.6.	1,742857	0,077487	1,590412	1,895303	43
2	PPV	11.7.	1,623810	0,077487	1,471364	1,776255	43
3	PPV	10.8.	0,763492	0,077487	0,611047	0,915938	43
4	PPV	16.9.	0,252381	0,077487	0,099935	0,404826	43
5	ESFY	8.6.	1,204762	0,076602	1,054059	1,355465	44
6	ESFY	11.7.	1,647619	0,076602	1,496916	1,798322	44
7	ESFY	10.8.	1,712698	0,077487	1,560253	1,865144	43
8	ESFY	16.9.	1,712698	0,077487	1,560253	1,865144	43

Tab. 13: Vícefaktorová analýza rozptylu – 1. Varianta 'Royal Glory'

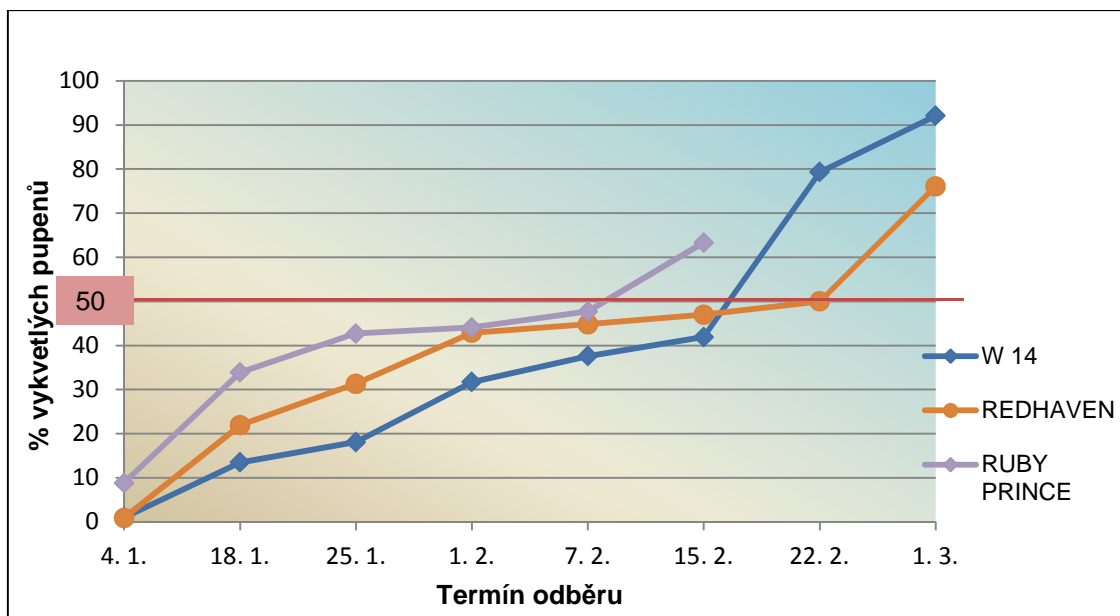
Pato-gen	Da-tum	{1} - 1,7442	{2} - 1,6279	{3} - 1,7674	{4} - 1,2558	{5} - 1,2045	{6} - 1,6364	{7} - 1,6977	{8} - 1,6977
PPV	8.6.		0,289186	0,000000	0,000000	0,000001	0,322874	0,671365	0,671365
PPV	11.7.	0,289186		0,000000	0,000000	0,000123	0,938151	0,524580	0,524580
PPV	10.8.	0,000000	0,000000		0,000004	0,000074	0,000000	0,000000	0,000000
PPV	16.9.	0,000000	0,000000	0,000004		0,000000	0,000000	0,000000	0,000000
ESFY	8.6.	0,000001	0,000123	0,000074	0,000000		0,000082	0,000008	0,000008
ESFY	11.7.	0,322874	0,938151	0,000000	0,000000	0,000082		0,573832	0,573832
ESFY	10.8.	0,671365	0,524580	0,000000	0,000000	0,000008	0,573832		1,000000
ESFY	16.9.	0,671365	0,524580	0,000000	0,000000	0,000008	0,573832	1,000000	



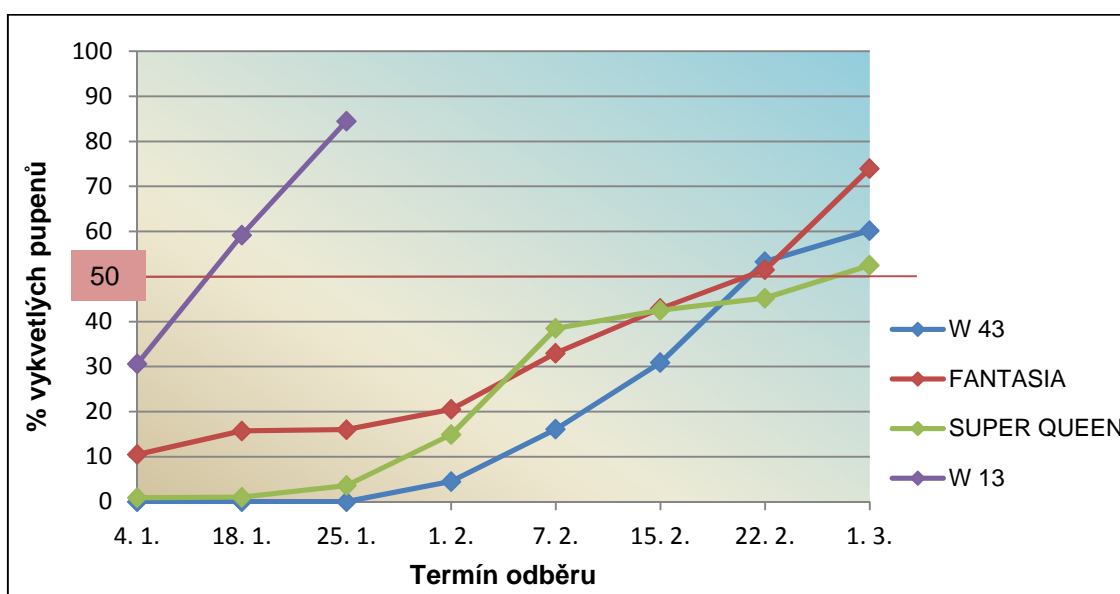
Graf 1: Průběh rašení květních pupenů 2011 ('Fidelia', 'Symphonie', 'Rubinovyj 7', 'Neve', 'Royal Glory')



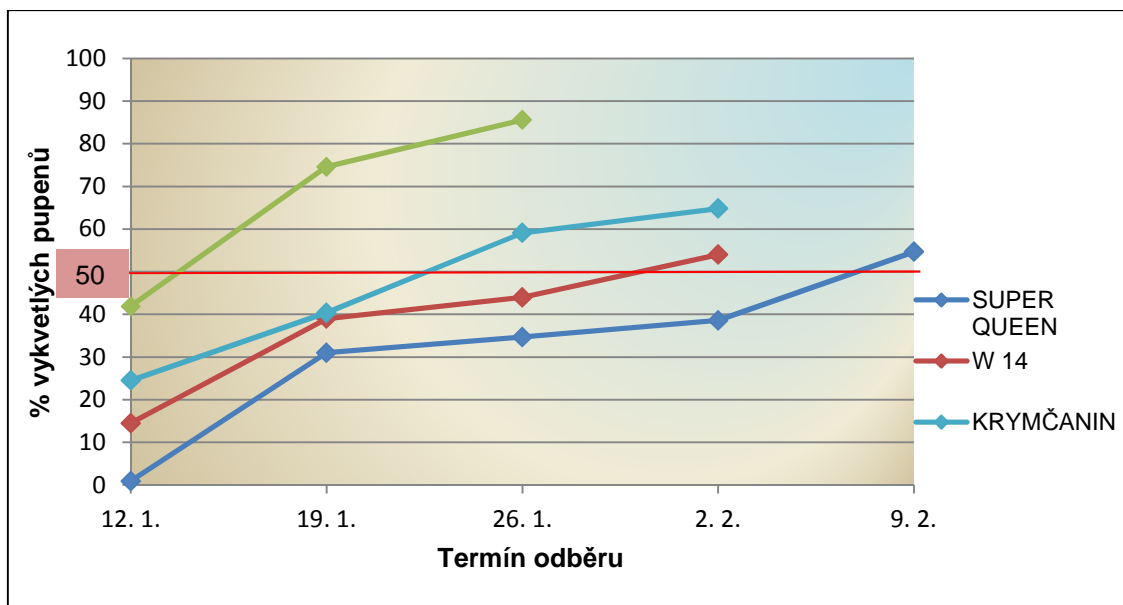
Graf 2: Průběh rašení květních pupenů 2011 ('Krymčanin', 'Venus', 'Spring Belle', 'Benedicte')



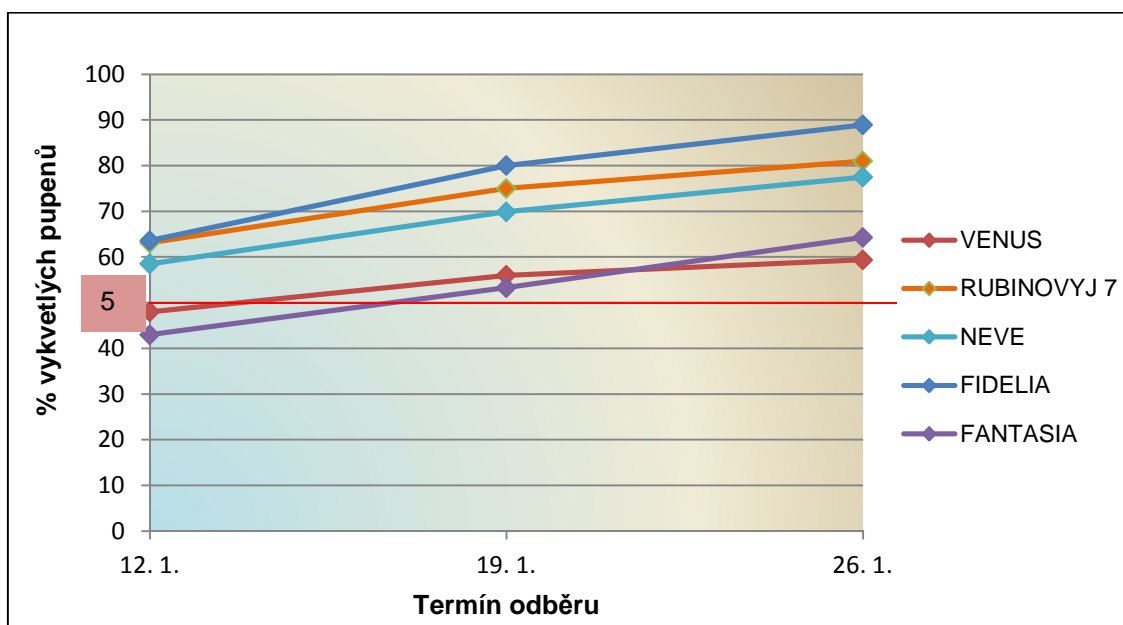
Graf 3: Průběh rašení květních pupenů 2011 ('W 14', 'Redhaven', 'Ruby Prince')



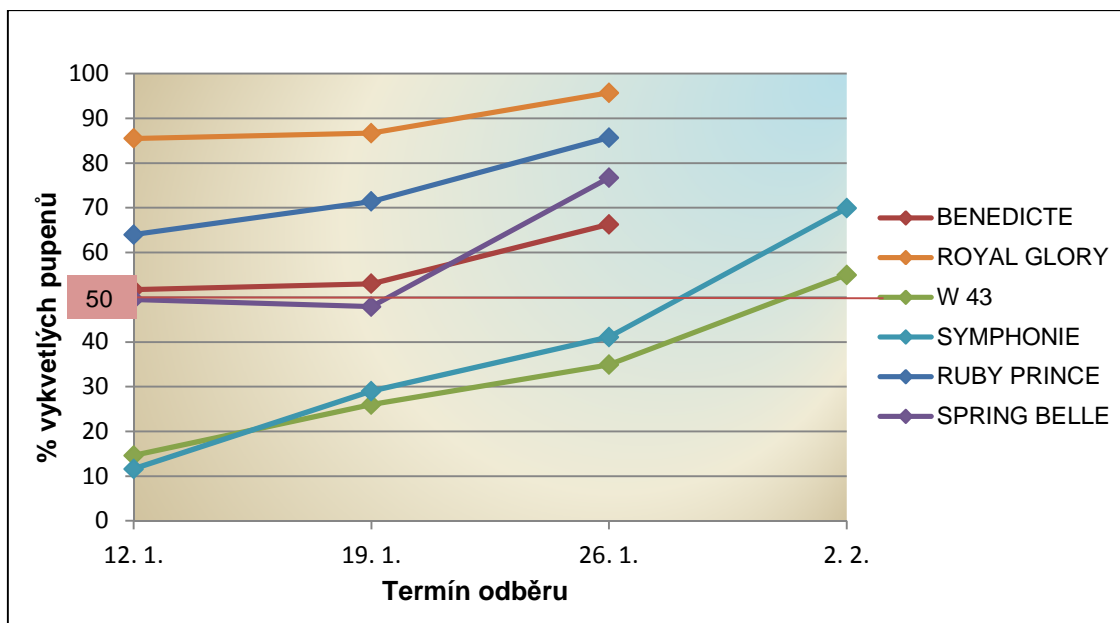
Graf 4: Průběh rašení květních pupenů 2011 ('W 43', 'Fantasia', 'Super Queen', 'W 13')



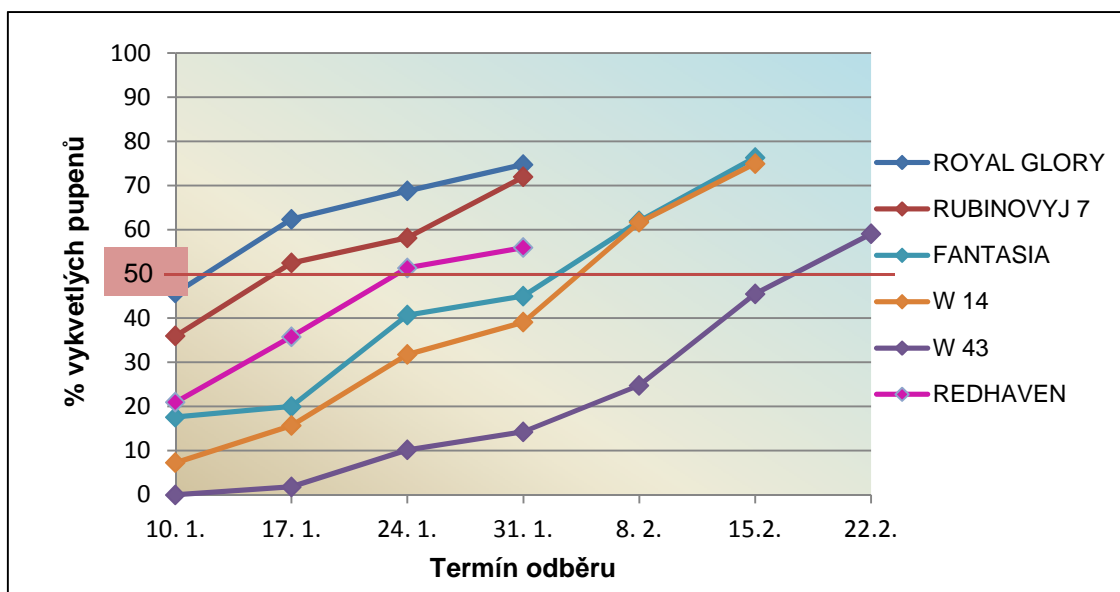
Graf 5: Průběh rašení květních pupenů 2012 ('Super Queen', 'W 14', 'Krymčanin', 'W 13')



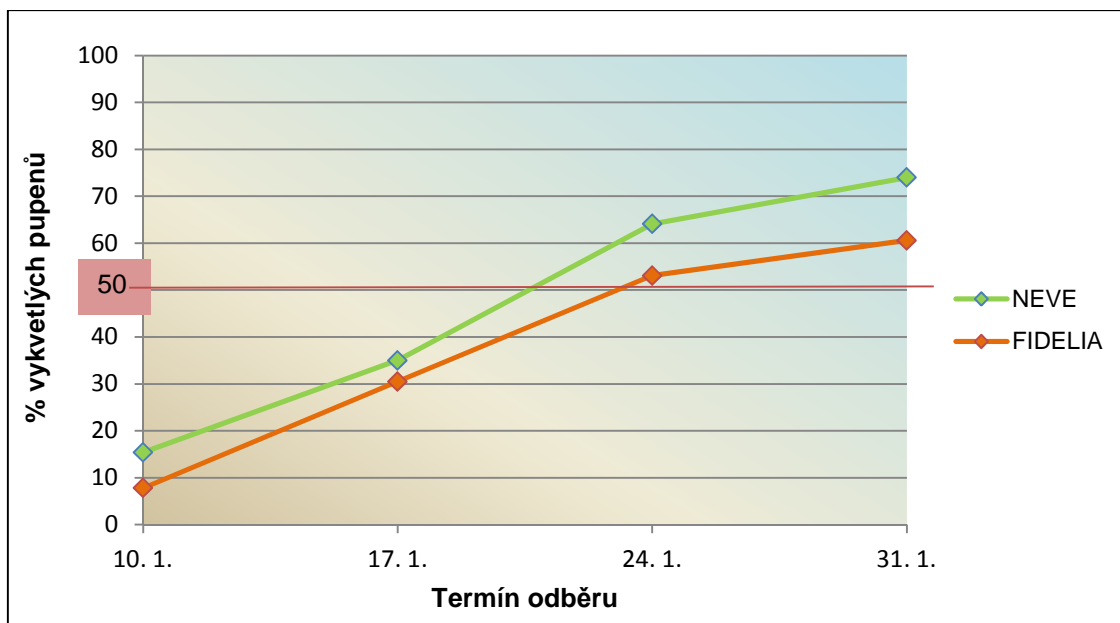
Graf 6: Průběh rašení květních pupenů 2012 ('Venus', 'Rubinovyj 7', 'Neve', 'Fidelia', 'Fantasia')



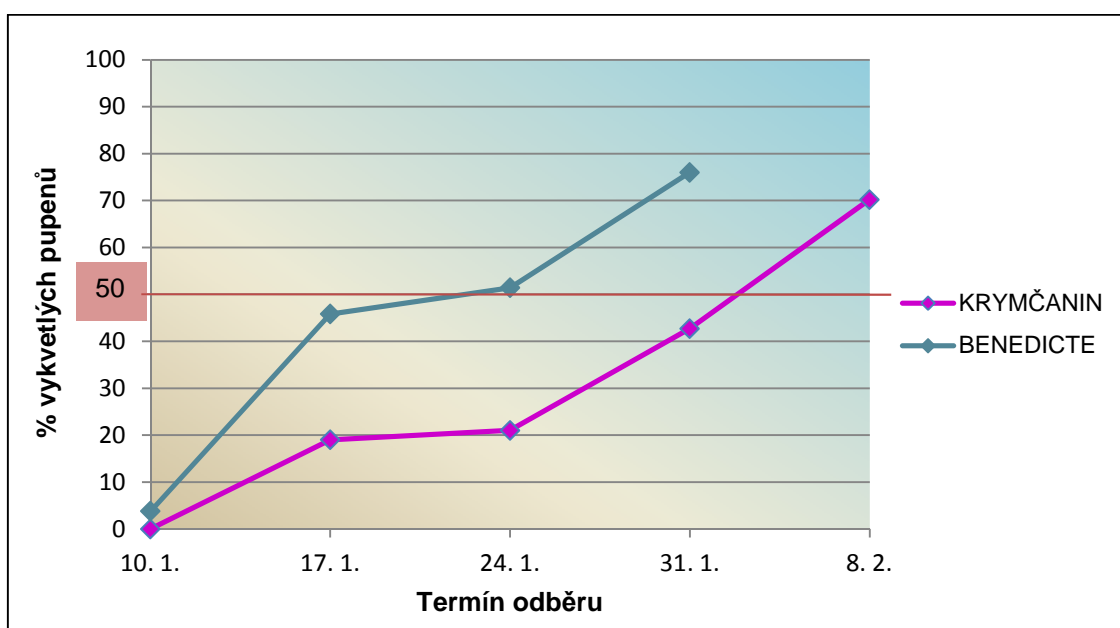
Graf 7: Průběh rašení květních pupenů 2012 ('Benedikte', 'Royal Glory', 'W 43', 'Symphonie', 'Ruby Prince', 'Spring Belle')



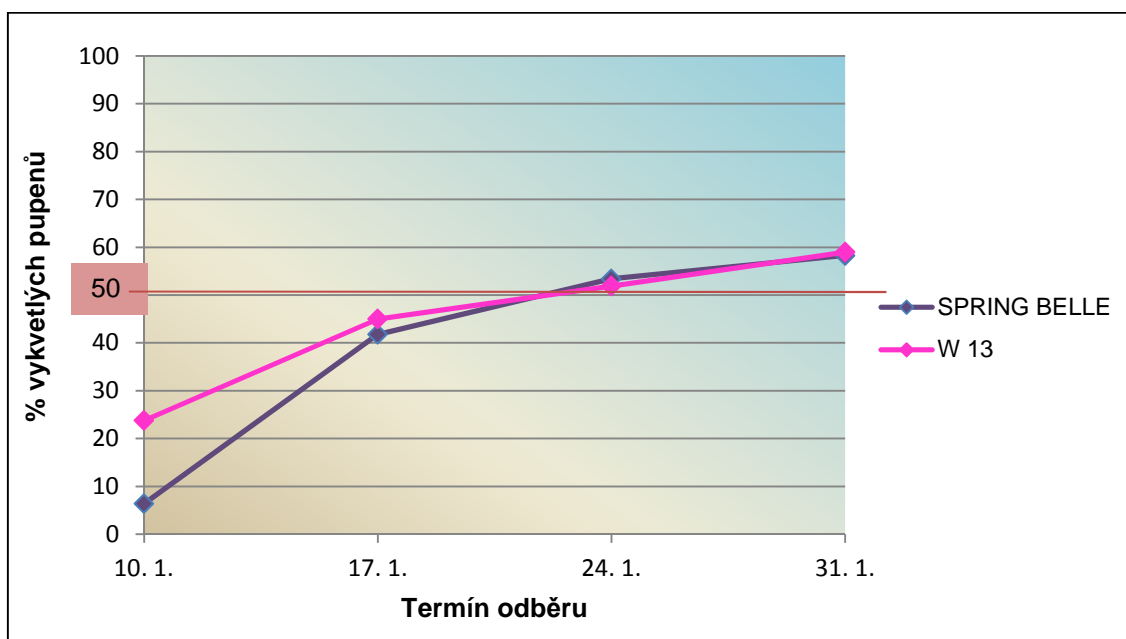
Graf 8: Průběh rašení květních pupenů 2013 ('Royal Glory', 'Rubinovyj 7', 'Fantasia', 'W 14', 'W 43', 'Redhaven')



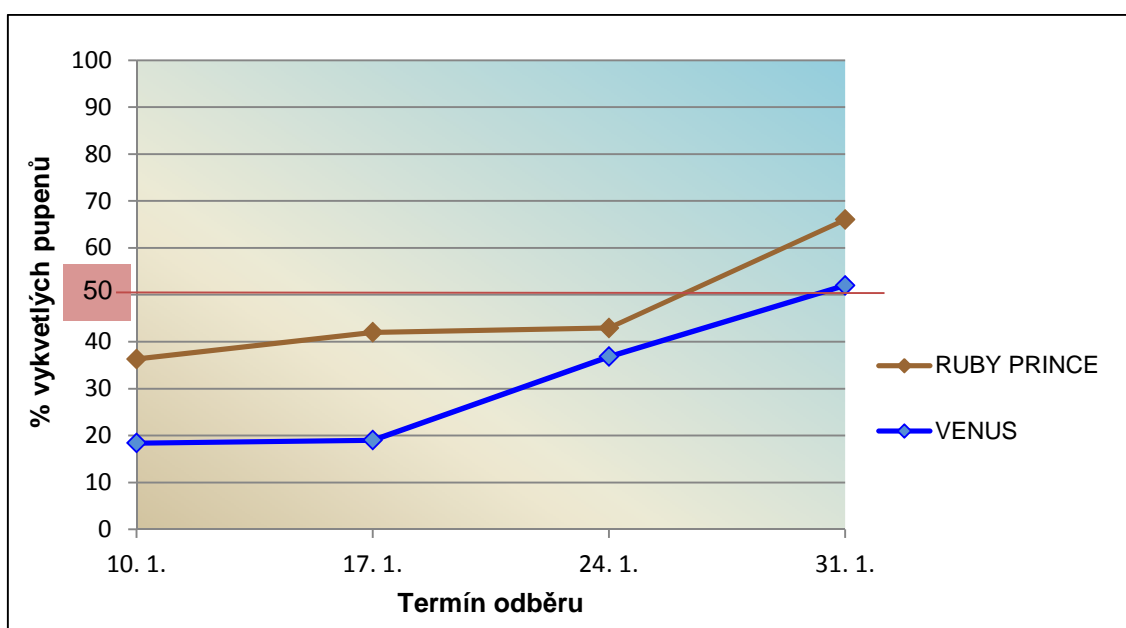
Graf 9: Průběh rašení květních pupenů 2013 ('Neve', 'Fidelia')



Graf 10: Průběh rašení květních pupenů 2013 ('Krymčanin', 'Benedicte')



Graf 11: Průběh rašení květních pupenů 2013 ('Spring Belle', 'W 13')



Graf 12: Průběh rašení květních pupenů 2013 ('Ruby Prince', 'Venus')

Tab. 18: Rozkladová tabulka popisných statistik – počet dnů dormance

	Odrůda	Počet dnů dormance - Průměr	Počet dnů dormance - Sm.Ch.	Počet dnů dormance - -95,00%	Počet dnů dormance - +95,00%	N
1	W 13	20,33333	8,17618	3,63534	37,03133	3
2	Benedicte	22,66667	8,17618	5,96867	39,36466	3
3	Royal Glory	20,33333	8,17618	3,63534	37,03133	3
4	Symphonie	35,50000	10,01374	15,04921	55,95079	2
5	Neve	24,66667	8,17618	7,96867	41,36466	3
6	Fidelia	24,66667	8,17618	7,96867	41,36466	3
7	Rubinovyj 7	22,33333	8,17618	5,63534	39,03133	3
8	Ruby Prince	30,00000	8,17618	13,30200	46,69800	3
9	Fantasia	37,33333	8,17618	20,63534	54,03133	3
10	Venus	34,66667	8,17618	17,96867	51,36466	3
11	W 14	42,00000	8,17618	25,30200	58,69800	3
12	w 43	46,66667	8,17618	29,96867	63,36466	3
13	Krymčanin	39,66667	8,17618	22,96867	56,36466	3
14	Redhaven	32,33333	8,17618	15,63534	49,03133	3
15	Spring Belle	36,66667	8,17618	19,96867	53,36466	3
16	Super Queen	50,00000	10,01374	29,54921	70,45079	2

Tab. 19: Jednorozměrné testy významnosti pro počet dnů dormance

	SČ	Stupně – volnosti	PČ	F	p
Abs. člen	47687,06	1	47687,06	237,7814	0,00000
Odrůda	3659,41	15	243,96	1,2165	0,312953
Chyba	6016,50	30	200,55		

Tab. 20: Jednofaktorová analýza rozptylu – počet dnů dormance

Odrůda	{1} - 20,333	{2} - 22,667	{3} - 20,333	{4} - 35,500	{5} - 24,667	{6} - 24,667	{7} - 22,333	{8} - 30,000	{9} - 37,333	{10} - 34,667	{11} - 42,000	{12} - 46,667	{13} - 39,667	{14} - 32,333	{15} - 36,667	{16} - 50,000
W 13		0,8414	1,0000	0,2499	0,7104	0,7104	0,8638	0,4097	0,1519	0,2247	0,0707	0,0301	0,1049	0,3076	0,1680	0,0289
Benedi- cte	0,8414		0,8414	0,3287	0,8638	0,8638	0,9771	0,5307	0,2144	0,3076	0,1049	0,0466	0,1519	0,4097	0,2354	0,0429
Royal Glory	1,0000	0,8414		0,2499	0,7104	0,7104	0,8638	0,4097	0,1519	0,2247	0,0707	0,0301	0,1049	0,3076	0,1680	0,0289
Sympho- nie	0,2499	0,3287	0,2499		0,4086	0,4086	0,3165	0,6735	0,8881	0,9490	0,6187	0,3945	0,7494	0,8081	0,9286	0,3140
Neve	0,7104	0,8638	0,7104	0,4086		1,0000	0,8414	0,6479	0,2820	0,3939	0,1443	0,0667	0,2044	0,5123	0,3076	0,0593
Fidelia	0,7104	0,8638	0,7104	0,4086	1,0000		0,8414	0,6479	0,2820	0,3939	0,1443	0,0667	0,2044	0,5123	0,3076	0,0593
Rubino- vyj 7	0,8638	0,9771	0,8638	0,3165	0,8414	0,8414		0,5123	0,2044	0,2946	0,0993	0,0438	0,1443	0,3939	0,2247	0,0406
Ruby Prince	0,4097	0,5307	0,4097	0,6735	0,6479	0,6479	0,5123		0,5307	0,6893	0,3076	0,1598	0,4097	0,841	0,5685	0,1323
Fantasia	0,1519	0,2144	0,1519	0,8881	0,2820	0,2820	0,2044	0,5307		0,8191	0,6893	0,4259	0,8414	0,6685	0,9544	0,3350
Venus	0,2247	0,3076	0,2247	0,9490	0,3939	0,3939	0,2946	0,6893	0,8191		0,5307	0,3076	0,6685	0,8414	0,8638	0,2448
W 14	0,0707	0,1049	0,0707	0,6187	0,1443	0,1443	0,0993	0,3076	0,6893	0,5307		0,6893	0,8414	0,4097	0,6479	0,5407
W 43	0,0301	0,0466	0,0301	0,3945	0,0667	0,0667	0,0438	0,1598	0,4259	0,3076	0,6893		0,5494	0,2247	0,3939	0,7982
Krymča- nin	0,1049	0,1519	0,1049	0,7494	0,2044	0,2044	0,1443	0,4097	0,8414	0,6685	0,8414	0,5494		0,5307	0,7970	0,4303
Redha- ven	0,3076	0,4097	0,3076	0,8081	0,5123	0,5123	0,3939	0,8414	0,6685	0,8414	0,4097	0,2247	0,5307		0,7104	0,1819
Spring Belle	0,1680	0,2354	0,1680	0,9286	0,3076	0,3076	0,2247	0,5685	0,9544	0,8638	0,6479	0,3939	0,7970	0,7104		0,3106
Super Queen	0,0289	0,0429	0,0289	0,3140	0,0593	0,0593	0,0406	0,1323	0,3350	0,2448	0,5407	0,7982	0,4303	0,1819	0,3106	

Tab. 21: Rozkladová tabulka popisných statistik – rozdíl mezi roky (dormance)

	Rok	Délka dormance – Průměr	Délka dormance – Sm.Ch.	Délka dormance – -95,00%	Délka dormance – +95,00%	N
1	2011	44,50000	2,663081	39,12939	49,87061	16
2	2012	21,18750	2,663081	15,81689	26,55811	16
3	2013	29,28571	2,846953	23,54429	35,02714	14

Tab. 22: Jednorozměrné testy významnosti pro rozdíl mezi roky (dormance)

	SČ	Stupně – volnosti	PČ	F	p
Abs. člen	45919,55	1	45919,55	404,6775	0,000000
Rok	4471,07	2	2235,54	19,7012	0,000001
Chyba	4879,29	43	113,47		

Tab. 23: Jednofaktorová analýza rozptylu – rozdíl mezi roky (dormance)

	Rok	{1} - 44,500	{2} - 21,188	{3} - 29,286
1	2011		0,000000	0,000330
2	2012	0,000000		0,043777
3	2013	0,000330	0,043777	

Tab. 24: Průběh mikrosporogeneze vyjádřený ve dnech 2011

Odrůda	Fáze vývoje pylových zrn						Zralá pyl. zrna
	Arche-sporium	Mateřské buňky	Meióza	Tetrády	Jednojader. pyl. zrna	Dvoujader. pyl. zrna	
'Benedicte'	31	17	6	5	28	7	5. 4. 2011
'Symphonie'	31	28	0	7	21	14	12. 4. 2011
'Neve'	45	9	7	4	21	14	12. 4. 2011
'Fantasia'	31	21	10	4	21	7	12. 4. 2011
'Spring Belle'	37	22	3	11	21	7	12. 4. 2011
'Super Queen'	37	22	3	11	21	7	12. 4. 2011
'Venus'	31	21	10	4	21	7	5. 4. 2011
'Fidelia'	31	23	8	4	21	14	12. 4. 2011
'Royal Glory'	45	9	5	7	21	7	5. 4. 2011
'Ruby Prince'	31	17	11	7	14	14	5. 4. 2011
'W 13'	24	21	7	7	3	7	29. 3. 2011
'W 14'	45	9	5	11	21	7	12. 4. 2011
'W 43'	45	14	3	11	21	7	12. 4. 2011
'Krymčanin'	31	23	8	4	14	14	5. 4. 2011
'Rubinovyj 7'	31	17	11	14	21	7	12. 4. 2011
'Redhaven'	31	23	8	11	21	7	12. 4. 2011
Průměr	34,81	18,5	6,56	7,63	19,44	9,19	

Tab. 25: Průběh fází mikrosporogeneze (1–7) 2011

Odrůda	Datum																		
	17. 12. 2010	5. 1. 2011	10. 1. 2011	17. 1. 2011	25. 1. 2011	1. 2. 2011	7. 2. 2011	15. 2. 2011	18. 2. 2011	22. 2. 2011	24. 2. 2011	1. 3. 2011	4. 3. 2011	8. 3. 2011	15. 3. 2011	22. 3. 2011	29. 3. 2011	5. 4. 2011	12. 4. 2011
'Benedicte'	1	1	1	1	1-2	2	2	2-3	3	3-4	4	5	5	5	5	5	6	7	7
'Symphonie'	1	1	1	1	1-2	2	2	2	2	2	2-3	4	4	5	5	5	6	6	7
'Neve'	1	1	1	1	1	1	1-2	2	2	2-3	3	3-4	4	5	5	5	6	6	7
'Fantasia'	1	1	1	1	1-2	2	2	2	2	3	3	3-4	4	4	5	5	5	6	7
'Spring Belle'	1	1	1	1	1	1	2	2	2	2	2-3	3	4	4-5	5	5	5	6	7
'Super Queen'	1	1	1	1	1	1	2	2	2	2	2-3	3	4	4	5	5	5	6	7
'Venus'	1	1	1	1	1-2	2	2	2-3	2-3	3	3	3-4	4	5	5	5	6	7	7
'Fidelia'	1	1	1	1	1-2	2	2	2	2	2-3	3	3-4	4-5	5	5	5	6	6	7
'Royal Glory'	1	1	1	1	1	1	1-2	2	2	2-3	3	4	4-5	5	5	5	6	7	7
'Ruby Prince'	1	1	1	1	1-2	2	2	2-3	3	3	3-4	4	4	5	5	6	6	7	7
'W 13'	1	1	1	1-2	2	2	2-3	3	4	4	4	5	5	6	6	6-7	7	7	7
'W 14'	1	1	1	1	1	1	1-2	2	2	2-3	3	3-4	4	4-5	5	5	5	6	7
'W 43'	1	1	1	1	1	1	1-2	2	2	2	2-3	3	4	4	5	5	5	6	7
'Krymčanin'	1	1	1	1	1-2	2	2	2	2	2-3	3	3-4	4-5	5	5	6	6	7	7
'Rubinovyj 7'	1	1	1	1	1-2	2	2	2-3	3	3	3-4	4	4	4	5	5	5	6	7
'Redhaven'	1	1	1	1	1-2	2	2	2	2	2-3	3	3-4	4	4	5	5	5	6	7

Tab. 26: Průběh mikrosporogeneze vyjádřený ve dnech 2012

Odrůda	Fáze vývoje pylových zrn						
	Arche- sporium	Mateřské buňky	Meióza	Tetrády	Jednojader. pyl. zrna	Dvoujader. pyl. zrna	Zralá pyl. zrna
'Benedicte'	19	3	3	25	29	7	29. 3. 2012
'Symphonie'	19	11	0	17	20	7	5. 4. 2012
'Neve'	16	7	4	37	21	7	29. 3. 2012
'Fantasia'	16	7	8	28	29	7	29. 3. 2012
'Spring Belle'	16	3	3	37	14	14	5. 4. 2012
'Super Queen'	22	12	6	27	14	14	5. 4. 2012
'Venus'	16	6	4	34	21	7	29. 3. 2012
'Fidelia'	9	10	3	30	29	7	29. 3. 2012
'Royal Glory'	9	10	3	30	29	7	29. 3. 2012
'Ruby Prince'	19	7	6	18	29	7	29. 3. 2012
'W 13'	16	3	3	25	34	7	29. 3. 2012
'W 14'	22	30	8	14	7	7	29. 3. 2012
'W 43'	26	26	8	14	14	14	12. 4. 2012
'Krymčanin'	16	6	4	26	29	14	29. 3. 2012
'Rubinovyj 7'	16	6	4	26	29	14	5. 4. 2012
'Redhaven'	16	6	4	34	21	14	5. 4. 2012
Průměr	17,06	9,56	4,44	26,38	23,06	9,63	

Tab. 27: Průběh mikrosporogeneze vyjádřený ve dnech 2013

Odrůda	Fáze vývoje pylových zrn						
	Arche- sporium	Mateřské buňky	Meióza	Tetrády	Jednojader. pyl. zrna	Dvoujader. pyl. zrna	Zralá pyl. zrna
'Benedicte'	23	7	4	25	50	5	24. 4. 2013
'Symphonie'	23	11	4	35	35	5	23. 4. 2013
'Neve'	30	15	0	21	42	5	23. 4. 2013
'Fantasia'	30	22	0	21	28	12	23. 4. 2013
'Spring Belle'	30	22	3	11	35	5	16. 4. 2013
'Super Queen'	30	29	0	14	42	5	24. 4. 2013
'Venus'	23	22	3	18	28	12	16. 4. 2013
'Fidelia'	30	0	4	32	42	5	23. 4. 2013
'Royal Glory'	30	22	0	14	35	12	23. 4. 2013
'Ruby Prince'	30	4	4	28	35	12	23. 4. 2013
'W 13'	16	6	7	25	39	14	18. 4. 2013
'W 14'	38	34	3	11	35	5	24. 4. 2013
'W 43'	30	25	4	21	28	5	23. 4. 2013
'Krymčanin'	30	25	3	18	35	5	24. 4. 2013
'Rubinovyj 7'	23	29	3	18	28	12	23. 4. 2013
'Redhaven'	23	22	7	14	42	5	23. 4. 2013
Průměr	27,44	18,44	3,06	20,38	36,19	7,75	

Tab. 28: Průběh fází mikrosporogeneze (1–7) 2012

Odrůda	Datum																		
	20. 12. 2011	3. 1. 2012	10. 1. 2012	17. 1. 2012	20. 1. 2012	23. 1. 2012	27. 1. 2012	31. 1. 2012	4. 2. 2012	10. 2. 2012	17. 2. 2012.	22. 2. 2012	1. 3. 2012	8. 3. 2012	15. 3. 2012	22. 3. 2012	29. 3. 2012	5. 4. 2012	12. 4. 2012
'Benedicte'	1	1	1	2	3	4	4	4	4	4	4	5	5	5	5	6	7	7	7
'Symphonie'	1	1	1	1	2	2	2-3	4	4	4	4	4	4-5	5	5	5-6	6	7	7
'Neve'	1	1	1	1-2	2	2	3	4	4	4	4	4	5	5	5	6	7	7	7
'Fantasia'	1	1	1	1	2	2	3	3	4	4	4	5	5	5	5-6	6	7	7	7
'Spring Belle'	1	1	1	2	3	4	4	4	4	4	4	4	4-5	5	5	6	6-7	7	7
'Super Queen'	1	1	1	1	1	2	2	2-3	3	4	4	4	4	5	5	6	6-7	7	7
'Venus'	1	1	1	2	2	3	4	4	4	4	4	4-5	5	5	5	6	7	7	7
'Fidelia'	1	1	2	2	3	4	4	4	4	4	4	5	5	5	5	6	7	7	7
'Royal Glory'	1	1	2	2	3	4	4	4	4	4	4	5	5	5	5	6	7	7	7
'Ruby Prince'	1	1	1	1-2	2	2	3	3	4	4	4	5	5	5	5	6	7	7	7
'W 13'	1	1	1-2	2	3	4	4	4	4	4	5	5	5	5	5-6	6	7	7	7
'W 14'	1	1	1	1	1	2	2	2	2	2	2-3	3	4	4	5	6	7	7	7
'W 43'	1	1	1	1	1	1	2	2	2	2	2	3	4	4	5	5	6	6	7
'Krymčanin'	1	1	1	2	2	3	4	4	4	4	4	5	5	5	5	6	7	7	7
'Rubinovyj 7'	1	1	1	2	2	2-3	4	4	4	4	4	5	5	5	5	6	6-7	7	7
'Redhaven'	1	1	1	2	2-3	3	4	4	4	4	4	4	5	5	5	6	6-7	7	7

Tab. 29: Průběh fází mikrosporogeneze (1–7) 2013

Odrůda	Datum																			
	19. 12. 2012	3. 1. 2013	10. 1. 2013	17. 1. 2012	24. 1. 2013	31. 1. 2013	4. 2. 2013	8. 2. 2013	15. 2. 2013	22. 2. 2013	25. 2. 2013	1. 3. 2013.	8. 3. 2013	15. 3. 2013	22. 3. 2013	29. 3. 2013	5. 4. 2013	12. 4. 2013	19. 4. 2013	24. 4. 2013
'Benedicte'	1	1	1	1-2	2	3	4	4	4	4	4	5	5	5	5	5	5	5-6	6	7
'Symphonie'	1	1	1	1-2	2	2	3	4	4	4	4	4	4	5	5	5	5	5-6	6	7
'Neve'	1	1	1	1	1	2	2	2-3	4	4	4	4	5	5	5	5	5	5-6	6	7
'Fantasia'	1	1	1	1	1-2	2	2	2	2-3	4	4	4	4-5	5	5	5	5	6	6-7	7
'Spring Belle'	1	1	1	1	1-2	2	2	2	2	3	4	4	5	5	5	5	5	5-6	7	7
'Super Queen'	1	1	1	1	1	2	2	2	2	2	2-3	4	4	5	5	5	5	5	6	7
'Venus'	1	1	1	1	1-2	2	2	2	2-3	3	4	4	4	5	5	5	5	6	7	7
'Fidelia'	1	1	1	1	1-2	3	4	4	4	4	4	4-5	5	5	5	5	5	5-6	6	7
'Royal Glory'	1	1	1	1	1-2	2	2	2	2-3	4	4	4-5	5	5	5	5	5	6	6-7	7
'Ruby Prince'	1	1	1	1	1-2	2	3	4	4	4	4	4	5	5	5	5	5-6	6	6-7	7
'W 13'	1	1	1	2	3	4	4	4	4	4-5	5	5	5	5	5	5-6	6	6	7	7
'W 14'	1	1	1	1	1	1-2	2	2	2	3	4	4	4-5	5	5	5	5	5	6	7
'W 43'	1	1	1	1	1	2	2	2	2	2	3	4	4	4	5	5	5	5	6	7
'Krymčanin'	1	1	2	2	1-2	2	2	2	2	3	4	4	4	5	5	5	5	5	6	7
'Rubinovyj 7'	1	1	1	1	2	2	2	2	2-3	3	4	4	4	5	5	5	5-6	6	6-7	7
'Redhaven'	1	1	1	1-2	2	2	2	2	3	4	4	4-5	5	5	5	5	5	5-6	6	7

Tab. 30: Rozkladová tabulka popisných statistik – délka mikrosporogeneze

Odrůda	Délka vývoje pylových zrn - Průměr	Délka vývoje pylových zrn - Sm.Ch.	Délka vývoje pylových zrn – -95,00%	Délka vývoje pylových zrn - +95,00%	N
W 13	88,6667	7,353193	73,68870	103,6446	3
Benedicte	98,3333	7,353193	83,35537	113,3113	3
Royal Glory	99,0000	7,353193	84,02204	113,9780	3
Symphonie	96,6667	7,353193	81,68870	111,6446	3
Neve	102,3333	7,353193	87,35537	117,3113	3
Fidelia	101,3333	7,353193	86,35537	116,3113	3
Rubinyj 7	103,6667	7,353193	88,68870	118,6446	3
Ruby Prince	98,3333	7,353193	83,35537	113,3113	3
Fantasia	101,3333	7,353193	86,35537	116,3113	3
Venus	96,6667	7,353193	81,68870	111,6446	3
W 14	104,6667	7,353193	89,68870	119,6446	3
W 43	106,0000	7,353193	91,02204	120,9780	3
Krymčanin	102,3333	7,353193	87,35537	117,3113	3
Redhaven	103,6667	7,353193	88,68870	118,6446	3
Spring Belle	98,6667	7,353193	83,68870	113,6446	3
Super Queen	106,0000	7,353193	91,02204	120,9780	3

Tab. 31: Jednorozměrné testy významnosti pro délku mikrosporogeneze

	SČ	Stupně – volnosti	PČ	F	p
Abs. člen	484611,0	1	484611,0	2987,584	0,000000
Odrůda	871,3	15	58,1	0,358	0,981000
Chyba	5190,7	32	162,2		

Tab. 32: Rozkladová tabulka popisných statistik – rozdíl mezi roky

Rok	Mikrosporo geneze - Průměr	Mikrosporo geneze - Sm.Ch.	Mikrosporo geneze – -95,00%	Mikrosporo geneze – +95,00%	N
2011	96,1250	1,566218	92,9705	99,2795	16
2012	89,7500	1,566218	86,5955	92,9045	16
2013	113,6875	1,566218	110,5330	116,8420	16

Tab. 33: Jednorozměrné testy významnosti pro rozdíl mezi roky

	SČ	Stupně – volnosti	PČ	F	p
Abs. člen	478601,0	1	478601,0	12194,09	0,000000
Rok	4917,8	2	2458,9	62,65	0,000000
Chyba	1766,2	45	39,2		

Tab. 34: Jednofaktorová analýza rozptylu – rozdíl mezi roky

	Rok	{1} - 96,125	{2} - 89,750	{3} - 113,69
1	2011		0,006099	0,000000
2	2012	0,006099		0,000000
3	2013	0,000000	0,000000	

Tab. 35: Jednofaktorová analýza rozptylu – délka mikrosporogeneze

Odrůda	{1} - 88,667	{2} - 98,333	{3} - 99,000	{4} - 96,667	{5} - 102,33	{6} - 101,33	{7} - 103,67	{8} - 98,333	{9} - 101,33	{10} - 96,667	{11} - 104,67	{12} - 106,00	{13} - 102,33	{14} - 103,67	{15} - 98,667	{16} - 106,00
W 13		0,0292	0,0342	0,4473	0,0128	0,0107	0,0031	0,0342	0,0342	0,0400	0,0017	0,0008	0,0211	0,0031	0,0107	0,0008
Benedicte	0,0292		0,9492	0,8736	0,7030	0,7748	0,6115	1,0000	0,7748	0,8736	0,5468	0,4663	0,7030	0,6115	0,9746	0,4663
Royal Glory	0,0342	0,9492		0,8238	0,7506	0,8238	0,6566	0,9492	0,8238	0,8238	0,5895	0,5056	0,7506	0,6566	0,9746	0,5056
Symphonie	0,4473	0,8736	0,8238		0,5895	0,6566	0,5056	0,8736	0,6566	1,0000	0,4473	0,3761	0,5895	0,5056	0,8487	0,3761
Neve	0,0128	0,7030	0,7506	0,5895		0,9239	0,8987	0,7030	0,9239	0,5895	0,8238	0,7267	1,0000	0,8987	0,7267	0,7267
Fidelia	0,0107	0,7748	0,8238	0,6566	0,9239		0,8238	0,7748	1,0000	0,6566	0,7506	0,6566	0,9239	0,8238	0,7992	0,6566
Rubínový 7	0,0031	0,6115	0,6566	0,5056	0,8987	0,8238		0,6115	0,8238	0,5056	0,9239	0,8238	0,8987	1,0000	0,6339	0,8238
Ruby Prince	0,0342	1,0000	0,9492	0,8736	0,7030	0,7748	0,6115		0,7748	0,8736	0,5468	0,4663	0,7030	0,6115	0,9746	0,4663
Fantasia	0,0342	0,7748	0,8238	0,6566	0,9239	1,0000	0,8238	0,7748		0,6566	0,7506	0,6566	0,9239	0,8238	0,7992	0,6566
Venus	0,0400	0,8736	0,8238	1,0000	0,5895	0,6566	0,5056	0,8736	0,6566		0,4473	0,3761	0,5895	0,5056	0,8487	0,3761
W 14	0,0017	0,5468	0,5895	0,4473	0,8238	0,7506	0,9239	0,5468	0,7506	0,4473		0,8987	0,8238	0,9239	0,5679	0,8987
W 43	0,0008	0,4663	0,5056	0,3761	0,7267	0,6566	0,8238	0,4663	0,6566	0,3761	0,8987		0,7267	0,8238	0,4857	1,0000
Krymčánek	0,0211	0,7030	0,7506	0,5895	1,0000	0,9239	0,8987	0,7030	0,9239	0,5895	0,8238	0,7267		0,8987	0,7267	0,7267
Redhaven	0,0031	0,6115	0,6566	0,5056	0,8987	0,8238	1,0000	0,6115	0,8238	0,5056	0,9239	0,8238	0,8987		0,6339	0,8238
Spring Belle	0,0107	0,9746	0,9746	0,8487	0,7267	0,7992	0,6339	0,9746	0,7992	0,8487	0,5679	0,4857	0,7267	0,6339		0,4857
Super Queen	0,0008	0,4663	0,5056	0,3761	0,7267	0,6566	0,8238	0,4663	0,6566	0,3761	0,8987	1,0000	0,7267	0,8238	0,4857	

Tab. 36: Průběh fenofází květních pupenů (A-F dle Fleckingera a Grisvarda) 2011

Odrůda	Datum														
	5. 1.	10. 1.	17. 1.	25. 1.	1. 2.	7. 2.	15. 2.	22. 2.	1. 3.	8. 3.	14. 3.	22. 3.	29. 3.	5. 4.	10. 4.
'Benedicte'	A	A	A	A	A	A	A	A	A	B	B	B	C	D	F
'Symphonie'	A	A	A	A	A	A	A	A	A	A	B	B	C	D	F
'Neve'	A	A	A	A	A	A	A	A	A	A	B	B	C	D	F
'Fantasia'	A	A	A	A	A	A	A	A	A	A	A	B	C	D	F
'Spring Belle'	A	A	A	A	A	A	A	A	A	A	A	A	B	D	F
'Super Queen'	A	A	A	A	A	A	A	A	A	A	A	A	B	D	F
'Venus'	A	A	A	A	A	A	A	A	A	A	B	B	C	D	F
'Fidelia'	A	A	A	A	A	A	A	A	A	A	B	B	C	D	F
'Royal Glory'	A	A	A	A	A	A	A	A	A	A	B	B	C	D	F
'Ruby Prince'	A	A	A	A	A	A	A	A	A	A	B	B-C	C-D	E	F
'W 13'	A	A	A	A	A	A	A	A	A	B	C	C	D	E	F
'W 14'	A	A	A	A	A	A	A	A	A	A	A	A	B	C	F
'W 43'	A	A	A	A	A	A	A	A	A	A	A	A	B	D	F
'Krymčanin'	A	A	A	A	A	A	A	A	A	A	B	B	C	D	F
'Rubinovyj 7'	A	A	A	A	A	A	A	A	A	A	B	B	C	D	F
'Redhaven'	A	A	A	A	A	A	A	A	A	A	B	B	C	D	F

Tab. 37: Průběh fenofází květních pupenů (A-G dle Fleckingera a Grisvarda) 2012

Odrůda	Datum														
	3. 1.	10. 1.	17. 1.	23. 1.	27. 1.	10. 2.	17. 2.	22. 2.	1. 3.	8. 3.	15. 3.	22. 3.	29. 3.	5. 4.	12. 4.
'Benedicte'	A	A	A	A	A	A	A	A	B	B	B	C	D	F	G
'Symphonie'	A	A	A	A	A	A	A	A	A	B	B	C	D	F	F
'Neve'	A	A	A	A	A	A	A	A	B	B	B	C	D	F	G
'Fantasia'	A	A	A	A	A	A	A	A	A	B	B	B	E	F	F
'Spring Belle'	A	A	A	A	A	A	A	A	A	A	B	C	D	F	F
'Super Queen'	A	A	A	A	A	A	A	A	A	A	A	B	C	F	F
'Venus'	A	A	A	A	A	A	A	A	A	B	B	B	D	F	F
'Fidelia'	A	A	A	A	A	A	A	A	B	B	B	C	D	F	F
'Royal Glory'	A	A	A	A	A	A	A	A	B	B	B	C	E	F	G
'Ruby Prince'	A	A	A	A	A	A	A	A	B	B	B	C	D	F	G
'W 13'	A	A	A	A	A	A	A	A	B	B	C	C	E	F	F-G
'W 14'	A	A	A	A	A	A	A	A	A	A	A	B	D	E-F	F
'W 43'	A	A	A	A	A	A	A	A	A	A	A	B	C	D-E	F
'Krymčanin'	A	A	A	A	A	A	A	A	A	B	B	C	D	F	F
'Rubinovyj 7'	A	A	A	A	A	A	A	A	B	B	B	C	D	F	F
'Redhaven'	A	A	A	A	A	A	A	A	A	B	B	C	D	E-F	G

Tab. 38: Průběh fenofází květních pupenů (A-G dle Fleckingera a Grisvarda) 2013

Odrůda	Datum																
	10. 1.	17. 1.	24. 1.	31. 1.	8. 2.	15. 2.	22. 2.	1. 3.	8. 3.	15. 3.	22. 3.	29. 3.	5. 4.	12. 4.	19. 4.	24. 4.	
'Benedicte'	A	A	A	A	A	A	A	A	A	A	A-B	B	B	B	D	F	
'Symphonie'	A	A	A	A	A	A	A	A	A	A	A	A-B	B	B	D	F	
'Neve'	A	A	A	A	A	A	A	A	A	A	A	A-B	B	B-C	E	F	
'Fantasia'	A	A	A	A	A	A	A	A	A	A	A	A-B	B	B	D	F	
'Spring Belle'	A	A	A	A	A	A	A	A	A	A	A-B	A-B	B	B	D	F	
'Super Queen'	A	A	A	A	A	A	A	A	A	A	A	A	A	B	D	F	
'Venus'	A	A	A	A	A	A	A	A	A	A	A	A-B	B	B	E-F	F	
'Fidelia'	A	A	A	A	A	A	A	A	A	A	B	B	B	B	D	F	
'Royal Glory'	A	A	A	A	A	A	A	A	A	A	A-B	B	B	C	E	F	
'Ruby Prince'	A	A	A	A	A	A	A	A	A	A	A-B	B	B	B	E-F	F	
'W 13'	A	A	A	A	A	A	A	A	A	A	A-B	B	B	C	E-F	F	G
'W 14'	A	A	A	A	A	A	A	A	A	A	A	A	A-B	B	D	F	
'W 43'	A	A	A	A	A	A	A	A	A	A	A	A-B	B	B	D	F	
'Krymčanin'	A	A	A	A	A	A	A	A	A	A	A-B	B	B	C	E	F	
'Rubinovyj 7'	A	A	A	A	A	A	A	A	A	A	A-B	B	B	C	E	F	
'Redhaven'	A	A	A	A	A	A	A	A	A	A	A	B	B	B	D	F	

Tab. 39: Fenofáze 2011

Odrůda	Začátek rašení		Začátek kvetení		Hromadné dozrání plodů		Hromadný opad listů	
	Datum	Body	Datum	Body	Datum	Body	Datum	Body
'Benedicte'	8. 3.	3	6. 4.	3	12. 8.	7	3. 11.	3
'W 13'	8. 3.	3	5. 4.	3	5. 7.	3	25. 10.	3
'Fidelia'	14. 3.	5	6. 4.	3	1. 8.	7	3. 11.	3
'Krymčanin'	14. 3.	5	5. 4.	3	6. 8.	7	8. 11.	3
'Neve'	14. 3.	5	7. 4.	3	7. 7.	3	5. 11.	3
'Redhaven'	14. 3.	5	9. 4.	7	13. 7.	5	9. 11.	5
'Royal Glory'	14. 3.	5	7. 4.	3	9. 7.	3	13. 11.	7
'Rubinovyj 7'	14. 3.	5	8. 4.	5	16. 8.	7	9. 11.	5
'Ruby Prince'	14. 3.	5	6. 4.	3	18. 7.	7	6. 11.	3
'Symphonie'	14. 3.	5	8. 4.	5	13. 8.	7	4. 11.	3
'Venus'	14. 3.	5	8. 4.	5	19. 8.	7	9. 11.	5
'Fantasia'	22. 3.	7	8. 4.	5	20. 8.	7	12. 11.	7
'Spring Belle'	29. 3.	7	8. 4.	5	13. 7.	5	10. 11.	7
'Super Queen'	29. 3.	7	10. 4.	7	-	-	6. 11.	3
'W 14'	29. 3.	7	9. 4.	7	9. 7.	3	9. 11.	5
'W 43'	29. 3.	7	9. 4.	7	26. 8.	7	4. 11.	3

Tab. 40: Fenofáze 2012

Odrůda	Začátek rašení		Začátek kvetení		Hromadné dozrání plodů		Hromadný opad listů	
	Datum	Body	Datum	Body	Datum	Body	Datum	Body
'Benedicte'	1. 3.	3	3. 4.	3	10. 8.	7	8. 11.	7
'Fidelia'	1. 3.	3	2. 4.	3	20. 8.	7	8. 11.	7
'Neve'	1. 3.	3	3. 4.	3	4. 7.	3	1. 11.	7
'Royal Glory'	1. 3.	3	1. 4.	3	5. 7.	3	8. 11.	7
'Rubinovyj 7'	1. 3.	3	2. 4.	3	25. 7.	3	7. 11.	7
'Ruby Prince'	1. 3.	3	1. 4.	3	10. 7.	3	2. 11.	7
'W 13'	1. 3.	3	31. 3.	3	27. 6.	3	26. 10.	3
'Fantasia'	8. 3.	5	1. 4.	3	16. 8.	7	15. 11.	7
'Krymčanin'	8. 3.	5	2. 4.	3	3. 8.	7	9. 11.	7
'Redhaven'	8. 3.	5	5. 4.	5	29. 7.	5	31. 10.	5
'Symphonie'	8. 3.	5	2. 4.	3	10. 8.	7	31. 10.	5
'Venus'	8. 3.	5	2. 4.	3	10. 8.	7	13. 11.	7
'Spring Belle'	15. 3.	7	3. 4.	3	3. 7.	3	10. 11.	7
'Super Queen'	22. 3.	7	4. 4.	3	18. 7.	3	1. 11.	7
'W 14'	22. 3.	7	6. 4.	7	28. 6.	3	10. 11.	7
'W 43'	22. 3.	7	7. 4.	7	21. 8.	7	29. 10.	3

Tab. 41: Fenofáze 2013

Odrůda	Začátek rašení		Začátek kvetení		Hromadné dozrání plodů		Hromadný opad listů	
	Datum	Body	Datum	Body	Datum	Body	Datum	Body
'W 13'	15. 3.	3	20. 4.	3	8. 7.	3	1. 11.	3
'Benedicte'	22. 3.	3	24. 4.	5	21. 8.	7	3. 11.	3
'Fidelia'	22. 3.	3	23. 4.	3	10. 8.	7	3. 11.	3
'Krymčanin'	22. 3.	3	24. 4.	5	6. 8.	5	4. 11.	5
'Royal Glory'	22. 3.	3	23. 4.	3	20. 7.	3	7. 11.	7
'Rubinovyj 7'	22. 3.	3	24. 4.	5	30. 7.	3	4. 11.	5
'Ruby Prince'	22. 3.	3	23. 4.	3	23. 7.	3	2. 11.	3
'Spring Belle'	22. 3.	3	23. 4.	3	18. 7.	3	5. 11.	7
'Fantasia'	29. 3.	5	22. 4.	3	26. 8.	7	7. 11.	7
'Neve'	29. 3.	5	23. 4.	3	19. 7.	3	3. 11.	3
'Redhaven'	29. 3.	5	24. 4.	5	6. 8.	5	4. 11.	5
'Symphonie'	29. 3.	5	24. 4.	5	20. 8.	7	3. 11.	3
'Venus'	29. 3.	5	24. 4.	5	20. 8.	7	4. 11.	5
'W 43'	29. 3.	5	25. 4.	7	2. 9.	7	2. 11.	3
'W 14'	5. 4.	7	24. 4.	5	16. 7.	3	5. 11.	7
'Super Queen'	12. 4.	7	25. 4.	7	30. 7.	3	5. 11.	7

Tab. 42: Délka vývojových období (2011 – 2013)

Odrůda	Začátek vegetace – začátek kvetení [počet dnů]	Délka vegetace [počet dnů]
'Benedicte'	7 (33)	7 (240)
'Fantasia'	5 (23)	7 (238)
'Fidelia'	5 (30)	7 (238)
'Krymčanin'	5 (28)	7 (238)
'Neve'	5 (28)	7 (234)
'Redhaven'	5 (28)	7 (233)
'Royal Glory'	5 (30)	7 (243)
'Rubinovyj 7'	5 (28)	7 (240)
'Ruby Prince'	5 (30)	7 (237)
'Spring Belle'	5 (21)	7 (232)
'Super Queen'	5 (24)	5 (219)
'Symphonie'	5 (24)	7 (231)
'Venus'	5 (24)	7 (238)
'W 13'	7 (37)	7 (234)
'W 14'	5 (16)	5 (226)
'W 43'	5 (19)	5 (221)

Tab. 43: Projevy plodnosti (2011 – 2013)

Odrůda	2011 – 2013			
	Tvar květu	Bohatost kvetení	Bohatost násady plodů	Plodnost
'Benedicte'	zvonkovitý	7	4	9
'Fantasia'	růžovitý	7	6	9
'Fidelia'	růžovitý	5	5	9
'Krymčanin'	růžovitý	6	4	6
'Neve'	zvonkovitý	6	4	6
'Redhaven'	zvonkovitý	7	5	6
'Royal Glory'	růžovitý	7	4	6
'Rubinovyj 7'	růžovitý	8	5	9
'Ruby Prince'	růžovitý	5	6	9
'Spring Belle'	růžovitý	7	5	3
'Super Queen'	zvonkovitý	6	4	1
'Symphonie'	růžovitý	7	5	9
'Venus'	růžovitý	6	4	9
'W 13'	růžovitý	8	6	6
'W 14'	růžovitý	7	4	5
'W 43'	růžovitý	7	4	4

Tab. 44: Odolnost vůči chorobám (2011 – 2013)

Odrůda	2011 – 2013			
	Odolnost vůči <i>Taphrina deformans</i>	Odolnost vůči <i>Sphaerotheca pannosa</i>	Odolnost vůči <i>Stigmina carpophila</i>	Odolnost vůči <i>Monilia laxa</i>
'Benedicte'	9,0	9,0	9,0	8,7
'Fantasia'	9,0	9,0	8,7	8,3
'Fidelia'	8,9	9,0	9,0	7,5
'Krymčanin'	8,6	9,0	9,0	8,6
'Neve'	9,0	9,0	8,8	8,1
'Redhaven'	8,7	8,9	8,4	9,0
'Royal Glory'	9,0	9,0	9,0	8,7
'Rubinovyj 7'	8,9	9,0	9,0	8,6
'Ruby Prince'	9,0	9,0	7,8	8,4
'Spring Belle'	9,0	9,0	9,0	8,6
'Super Queen'	8,8	9,0	9,0	8,0
'Symphonie'	8,5	9,0	8,3	8,0
'Venus'	8,7	9,0	8,7	8,3
'W 13'	8,9	9,0	8,4	8,5
'W 14'	9,0	9,0	9,0	8,5
'W 43'	8,9	8,9	8,7	9,0

Tab. 45: Hospodářské vlastnosti (2011 – 2013)

Odrůda	2011 – 2013					
	Vzhled plodů	Šťavnatost dužniny	Chuť dužniny	Podíl dužniny na hmotnosti plodu	Ref. sušina [°Brix]	Obsah kyselin
'Fidelia'	7	5	7	9	10,0	3
'Neve'	7	5	7	7	14,3	9
'W 14'	7	6	7	7	14,2	9
'W 13'	6	7	6	7	11,8	3
'Ruby Prince'	7	6	6	7	10,0	7
'Spring Belle'	8	5–6	6	9	9,9	9
'Rubinovyj 7'	7	5	6–7	7	11,4	7
'Venus'	7	5	8	7	12,5	9
'Fantasia'	7	5	7	7	10,6	9
'W 43'	7	5–6	6	7	12,1	3
'Benedicte'	8	6	6–7	7	10,4	9
'Krymčanin'	7	5	6	7	12,2	9
'Symphonie'	7	4	6	7	9,0	7
'Royal Glory'	8	5	6	9	10,6	5
'Super Queen'	7	4	6	7	11,2	7
'Redhaven'	7	6	7	7	10,6	7

Tab. 46: Pomologické charakteristiky – plod (2011 – 2013)

Odrůda	Plod 2011 – 2013												
	Hmotnost	Nejvyšší příčný průměr	Tvar	Souměrnost	Povrch	Chlupatost pokožky	Zákl. barva pokožky	Velikost líčka	Barva líčka	Barva dužniny	Úroveň červené barvy dužniny	Konzistence dužniny	Pevnost dužniny
'Fidelia'	5	5	4	8	1	3	3	8	2	2	3	3	7–8
'Neve'	6	5	5	7	1	1	3	8	3	3	4	7	8
'W 14'	5	5	4	8	1	1	4	7	3	4	1–2	2	6
'W 13'	5	5	1	8	1	5	2	4	2	2	1	2	4
'Ruby Prince'	6	5	4	7	1	4	4	8	3	4	3 (50 % růžové pásy nebo skvrny)	6–7	7
'Spring Belle'	6	5	4	8	1	3	4	8	3	5	2–3	3	6–7
'Rubinivýj 7'	6	5	5	8	1	1	4	6	2–3	4	2	6	7
'Venus'	7	6	5	7	1	1	4	7	3	4	2–3	5	7
'Fantasia'	7	6	5	7	1	1	4	7	2–3	4	4	5	7
'W 43'	7	5	6	7	1	3	2	2	2	4	3	2	7
'Benedicte'	6	6	4	8	1	3	3	7	3	3	3	2	7
'Krymčanin'	6	5	5	7	1	1	5	5	2	4	2	5	8
'Symphonie'	6	5	4	7	1	3	5	7	3	4	3	6	7–8
'Royal Glory'	6	6	4	8	1	3	5	8	4	5	2	6	7
'Super Queen'	5	5	6	7	1	1	3	7	3	3	3	7	8
'Redhaven'	6	5	4	7	1	3	4	6	3	4	3	2	7

Tab. 47: Pomologické charakteristiky – pecka (2011 – 2013)

Odrůda	Pecka								
	2011 – 2013								
	Odluč. od pecky	Tvar	Hmo- tnost	Délka	Šířka	Tloušťka	Barva	Povrch	Typ brázdění
'Fidelia'	8	5	3	5	3	3	4 (20 % karm.)	4	5
'Neve'	1* (33,3 %)	4	7	5	5	5	3	5	4
'W 14'	1* (37,8 %)	3	7	5	5	3	2	4	3
'W 13'	1* (2,2 %)	1	3	3	3	5	1	4	4
'Ruby Prince'	2	5	5	5	5	3	2	4	4
'Spring Belle'	5* (16,7 %)	3	3	5	3	3	2 (1,7 % karm.)	5	4
'Rubinovyj 7'	7–8	5	7	7	5	3	2 (6,7 % karm.)	5	5
'Venus'	8	5	7	7	5	3	2 (35 % karm.)	5	4
'Fantasia'	8	5	7	7	5	5	2 (60 % karm.)	5	4
'W 43'	6	4	5	5	5	3	2 (43,3 % karm.)	4	2
'Benedicte'	8	9	5	5	5	3	5 (97,8 % karm.)	4	4
'Krymčanin'	8	4	7	7	5	3	3 (6,7 % karm.)	5	4
'Symphonie'	9	4	5	5	5	3	5 (25 % karm.)	4	4
'Royal Glory'	5	4	5	5	3	3	2	4	4
'Super Queen'	2	6	5	5	5	3	3	5	5
'Redhaven'	7	5	5	5	5	3	3 (28,9 % karm.)	4–5	4

Vysvětlivky: * – rozpuřená pecka

Tab. 48: Další pomologické charakteristiky (2011 – 2013)

Odrůda	Plod			
	2011 – 2013			
	Výška [mm]	Šířka [mm]	Tloušťka [mm]	Tloušťka dužiny [mm]
'Fidelia'	51,4	55,6	56,4	17,5
'Neve'	54,9	57,2	57,2	15,9
'W 14'	50,6	54,3	55,7	15,7
'W 13'	32,2	58,3	63,0	21,5
'Ruby Prince'	50,6	58,1	57,6	17,3
'Spring Belle'	51,8	60,0	62,5	19,1
'Rubinivýj 7'	57,5	58,2	57,6	16,0
'Venus'	62,4	62,8	62,7	19,1
'Fantasia'	62,8	63,7	64,0	18,7
'W 43'	56,9	60,1	62,5	16,6
'Benedicte'	56,9	63,2	62,2	18,5
'Krymčanin'	56,4	58,6	56,6	16,2
'Symphonie'	53,6	60,3	59,8	19,3
'Royal Glory'	55,6	62,1	63,2	19,9
'Super Queen'	54,1	53,6	50,3	15,7
'Redhaven'	54,2	57,4	57,1	16,8

Tab. 49: Obsah živin – výsadba 611 (AGROSAD Velké Bílovice, spol. s r.o.)

611		Obsah živin [mg.kg ⁻¹ půdy]					
Druh půdy	Hodnota pH (v CaCl ₂)	Kategorie CO ₃	P	K	Mg	Ca	K:Mg
Střední	7,4	V	101	284	461	4880	0,63
	A	-	VH	D	V	V	D

Tab. 50: Obsah živin – výsadba 612 (AGROSAD Velké Bílovice, spol. s r.o.)

612		Obsah živin [mg.kg ⁻¹ půdy]					
Druh půdy	Hodnota pH (v CaCl ₂)	Kategorie CO ₃	P	K	Mg	Ca	K:Mg
Střední	7,4	V	81	294	467	5310	0,62
	A	-	VH	D	V	V	D

Tab. 51: Kategorie obsahu živin v zemědělských půdách

Obsah	Hodnocení + korekce dávky P, K , Mg, Ca pro hnojařský zásah
nízký (N)	potřeba dosycení příslušnou živinou, povýšit vypočtenou dávku o 50 %
vyhovující (VH)	potřeba mírného dosycení příslušnou živinou, povýšit vypočtenou dávku o 20 – 30 %
dobrá (D)	příznivý obsah, jehož udržení je potřeba zajistit nahrazovacím hnojením příslušnou živinou, dodávat živinu podle odběrových normativů
vysoký (V)	potřeba vypustit hnojení příslušnou živinou na přechodnou dobu (asi 2 – 3 roky), než bude dosaženo kategorie dobré
velmi vysoký (VV)	zvyšování tohoto obsahu je nevhodné z ekologického hlediska, hnojení příslušnou živinou je nepřijatelné - vypustit hnojení příslušnou živinou na dobu, než budou k dispozici nové výsledky AZP

Tab. 52: Kritéria hodnocení výsledků rozborů – sady

Obsah	FOSFOR (mg.kg ⁻¹)	DRASLÍK (mg.kg ⁻¹)			HOŘČÍK (mg.kg ⁻¹)			VÁPŇÍK (mg.kg ⁻¹)		
		půda			půda			půda		
		Lehká	Střední	Těžká	Lehká	Střední	Těžká	Lehká	Střední	Těžká
nízký	do 55	do 100	do 125	do 180	do 80	do 105	do 170	do 1000	do 1100	do 1700
vyhovující	56 – 100	101-220	126-250	181-310	81-180	106-225	171-300	1001-1800	1101-2000	1701-3000
dobrá	101 – 170	221-340	251-400	311-490	181-320	226-365	301-435	1801-2800	2001-3300	3001-4200
vysoký	171 – 245	341-500	401-560	491-680	321-425	366-480	436-580	2801-3700	3301-5400	4201-6600
velmi vysoký	nad 245	nad 500	nad 560	nad 680	nad 425	nad 480	nad 580	nad 3700	nad 5400	nad 6600

Tab. 53: Kritéria pro hodnocení poměru K:Mg v zemědělských půdách

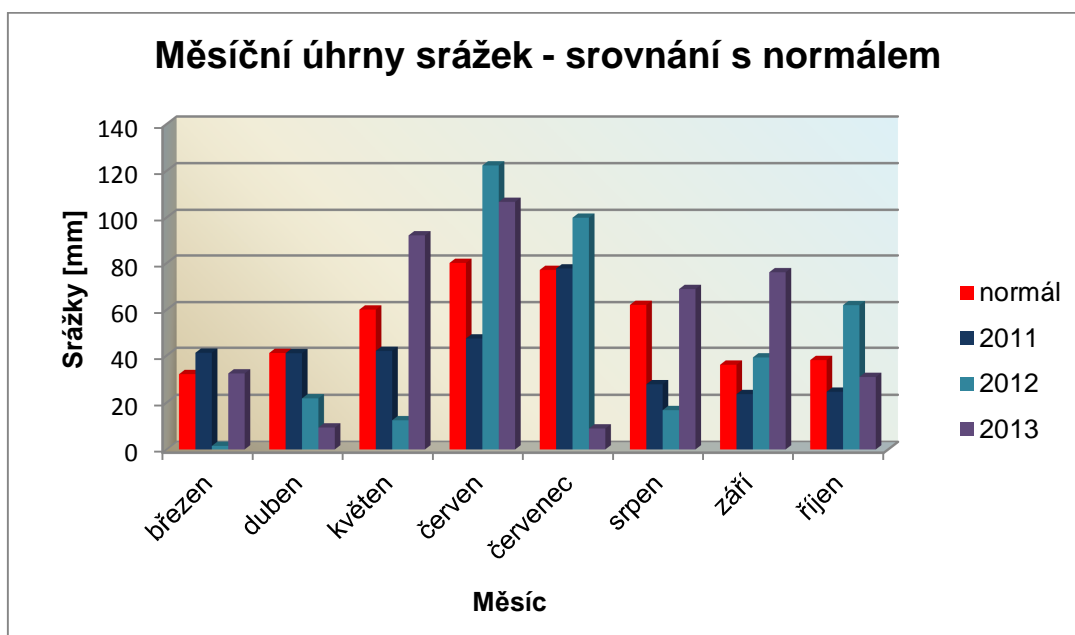
Poměr	Hodnota K : Mg	Hodnocení
dobrá (D)	do 1,6	nelze očekávat problémy s výživou hořčíkem
vyhovující (VH)	1,6 - 3,2	ke hnojení draslíkem je třeba přistupovat opatrně, problémy se mohou vyskytnout především u krmných plodin
nevyhovující (NVH)	nad 3,2	jedná se o špatný poměr, který způsobuje nadměrný příjem draslíku - je třeba vypustit draselné hnojení

Tab. 54: Přehled sledovaných odrůd (AGROSAD Velké Bílovice, spol. s r.o.)

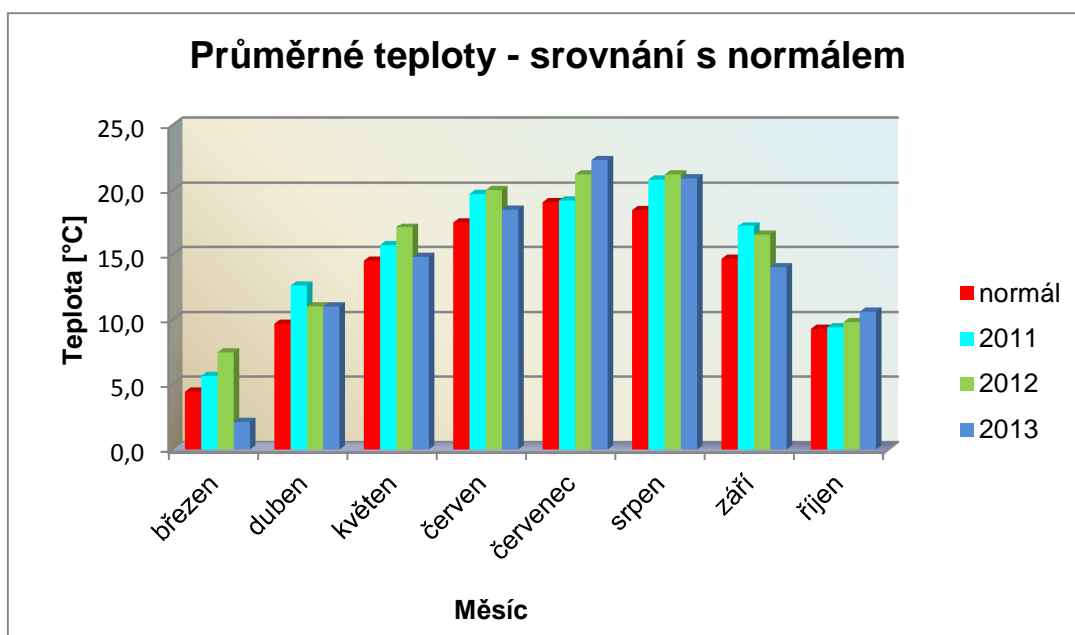
2011	'Fidelia'	'Orion'	'Redhaven'	'Royal Glory'	'Spring Belle'	'Symphonie'
Výnos [kg]	7 133	3 248	7 658	3 507	12 063	30 443
Výnos [t/ha]	6,4	5,4	12,2	4,6	8,6	13,9
I. třída [kg]	7 133	2 933	7 658	3 507	10 419	26 704
Nestandard [kg]	0	315	0	0	1 644	3 739
Prodejní cena [Kč/kg]	9,00	9,14	8,00	11,32	12,00	9,35
Skližeň	19.7.	18. 8.	20.7.	15.7.	4. 7.	12.8.
	29. 7.				6. 7.	18. 8.
	4. 8.				8. 7.	19. 8.
					15. 7.	22. 8.
					16. 7.	23. 8.
					19. 7.	24. 8.
					28. 7.	
Zisk [Kč]	64 197	26 808	61 264	39 699,24	125 028	249 682,40
		945			4 932	11 217
2012						
Výnos [kg]	7 928	1 314	6 260	594	1 552	17 177
Výnos [t/ha]	7,1	2,2	9,9	0,8	1,1	7,7
I. třída [kg]	7 928	1 314	6 260	488	1 552	1 441
Nestandard [kg]	0	0	0	106	0	1 736
Prodejní cena [Kč/kg]	11,70	11,00	8,00	12,50	13,15	13,10
Skližeň	26. 7.	20. 8.	31. 7.	18. 7.	3. 7.	10.8.
	27. 7.		1. 8.		12. 7.	14. 8.
	2. 8.				17. 7.	15. 8.
						17. 8.
						20. 8.
						21. 8.
						22. 8.
						28. 8.
						30. 8.
2013						
Výnos [kg]	11 165	2 922	13 417	6 190	10 691	30 951
Výnos [t/ha]	10,1	3,00	21,3	8,1	7,6	13,9
I. třída [kg]	11 165	2 922	13 417	6 190	10 691	28 409
Nestandard [kg]	0	0	0	0	0	2 542
Prodejní cena [Kč/kg]	12,60	9,10	7,83	13,35	12,15	12,96
Skližeň	28. 7.	21. 8.	2. 8.	17. 7.	5. 7.	14. 8.
	30. 8.				8. 7.	16. 8.
	2. 8.				11. 7.	20. 8.
						23. 8.
						25. 8.

Tab. 55: Přehled výnosů (AGROSAD Velké Bílovice, spol. s r.o.)

Výnos [kg]	Odrůda					
	'Symphonie'	'Spring Belle'	'Redhaven'	'Fidelia'	'Royal Glory'	'Orion'
2010	16 693	1 270	3 840	2 540	3 790	40
2011	30 443	12 063	7 658	7 133	3 507	3 248
2012	17 177	1 552	6 260	7 928	594	1 314
2013	30 951	10 691	13 417	11 165	6 190	2 922



Graf 13: Přehled úhrnu srážek 2011 – 2013 (AGROSAD Velké Bílovice, spol. s r.o.)



Graf 14: Přehled teplot v roce 2011 – 2013 (AGROSAD Velké Bílovice, spol. s r.o.)

Příloha – fotodokumentace (HORSÁKOVÁ, 2011 – 2013)



Obr. 1: Genofond broskvoní v době dormance (2011)



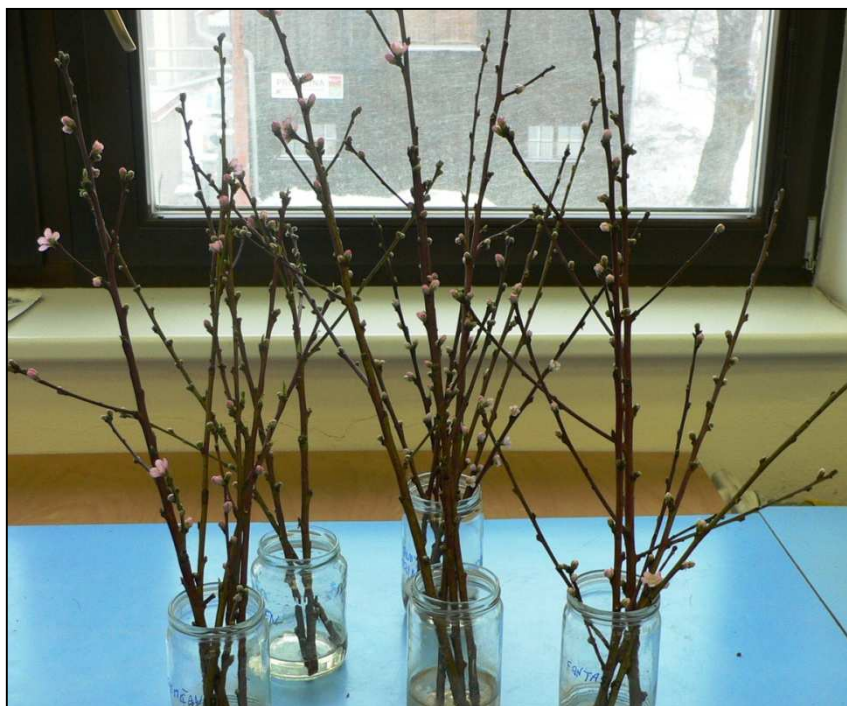
Obr. 2: Genofond broskvoní v době květu (2012)



Obr. 3: Výsadba pro hodnocení synergismu mezi PPV a ESFY (2013)



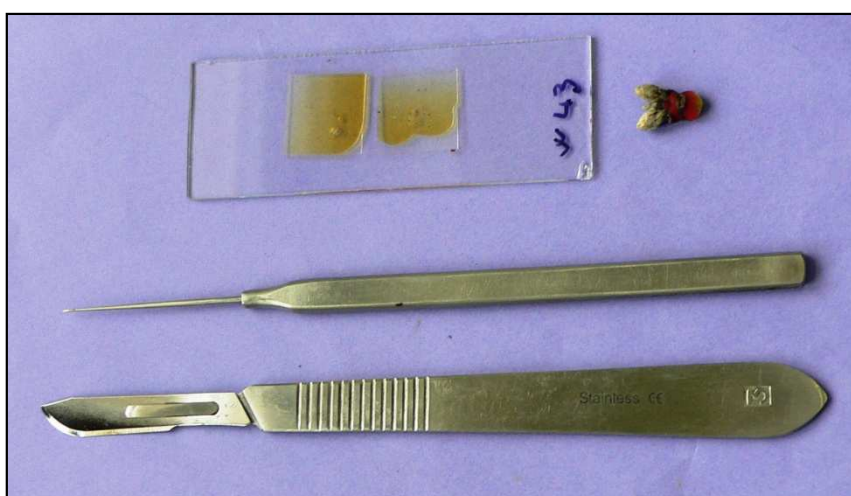
Obr. 4: Inokulace PPV (2011)



Obr. 5: Vzorok pro stanovení výstupu z dormance (2011)



Obr. 6: Fáze vývoje květních pupenů A – F dle Fleckingera a Grisvarda (2012)



Obr. 7: Nástroje pro přípravu preparátů (2012)



Obr. 8: Výsadba broskvoní – AGROSAD (2013)



Obr. 9: Odrůda 'Redhaven' – AGROSAD (2013)



Obr. 10: Slabá diskolorace – 'Wang 4' (2011)



Obr. 11: Lokální svinutka listů – 'Krymčanin' (2011)



Obr. 12: Plošná svinutka listů – 'Nectadiana' (2011)



Obr. 13: Chlorotická svinutka – 'Sentry' (2011)



Obr. 14: Chlorotická svinutka, předčasný opad listů a plůdků – 'Miss Italia' (2011)



Obr. 15: Opad, parciální úhyn – 'Sentry' (2012)



Obr. 16: Komplexní úhyn – 'Nectadiana' (2013)



Obr. 17: Mrazem poškozený pupen (2012)



Obr. 18: Nepoškozený pupen (2012)



Obr. 19: Výskyt kadeřavosti (2013)



Obr. 20: Výskyt padlí (2011)



Obr. 21: Výskyt suché skvrnitosti na listech (2012)



Obr. 22: Výskyt suché skvrnitosti na plodech (2013)



Obr. 23: Výskyt moniliózy (2012)

