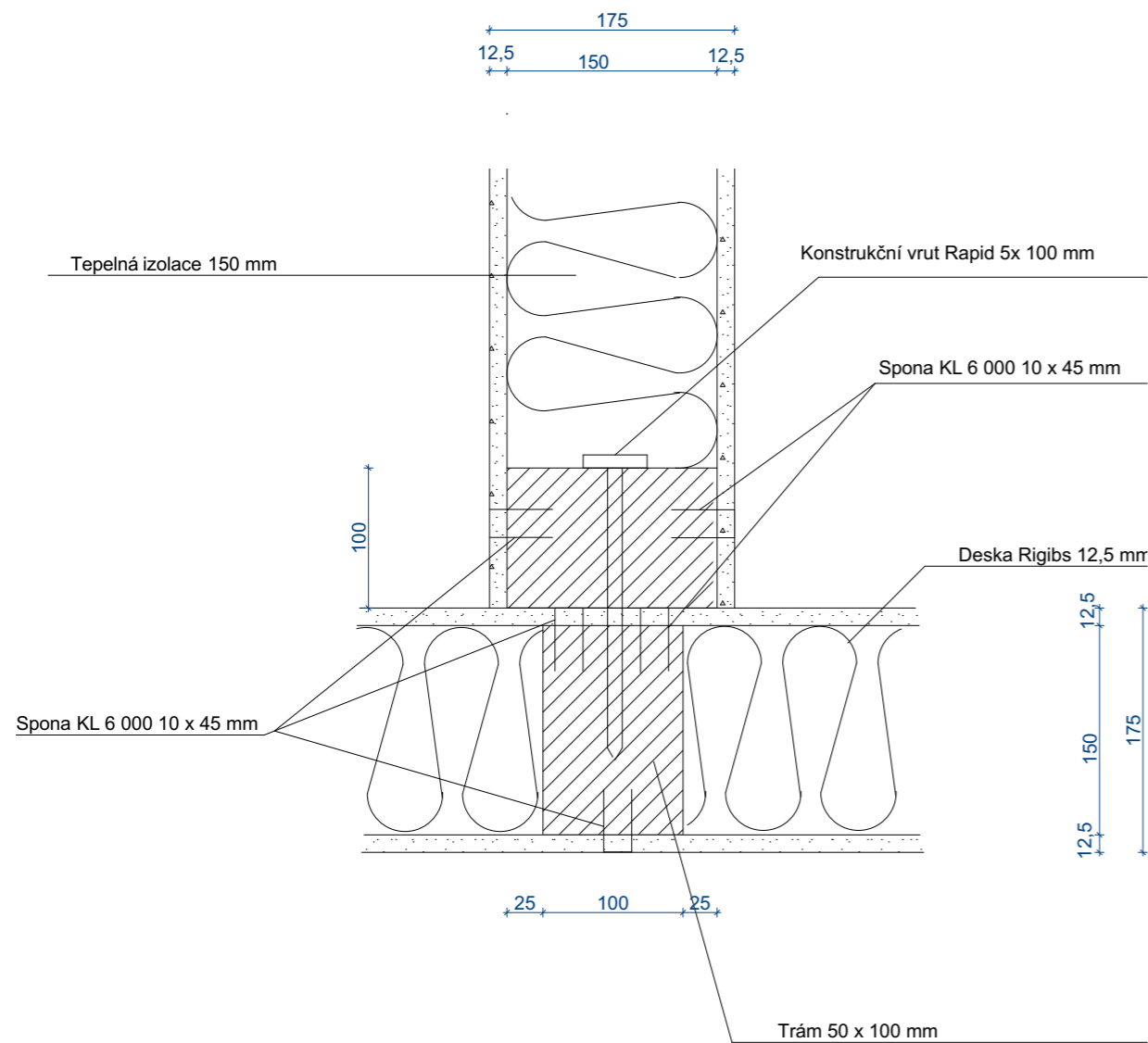
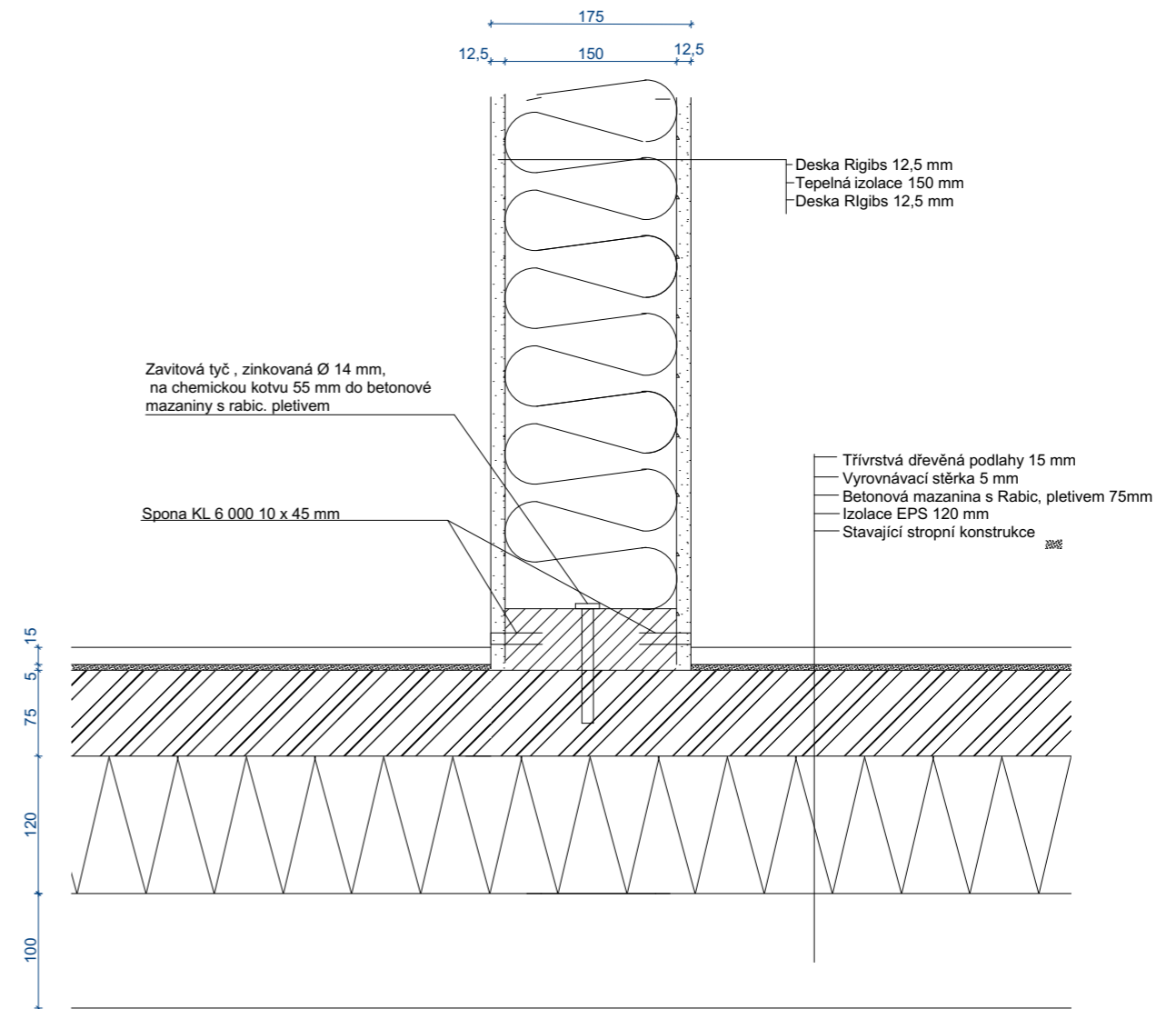



Detail napojení příček



Detail ukotvení příčky do podlahy



0,000=Uroveň podlahy v přízemí

Vypracoval Jiří Anders	Vedoucí Ing. Jitka Čechová	
Pastviny - Změna užívání rekreačního objektu		
Detail napojení příček, ukotvení příčky do podlahy		
FORMÁT 2 x A4 DATUM Duben 2015 STUPEŇ Č. ZAKÁZKY MĚŘÍTKO 1:5 Č. VÝKRESU 6		