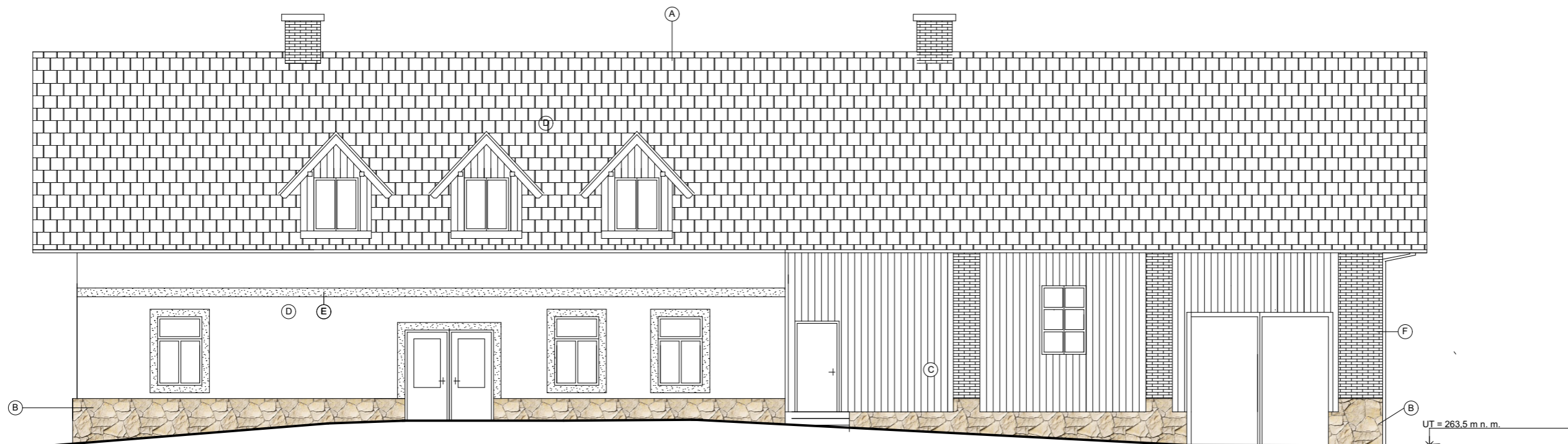
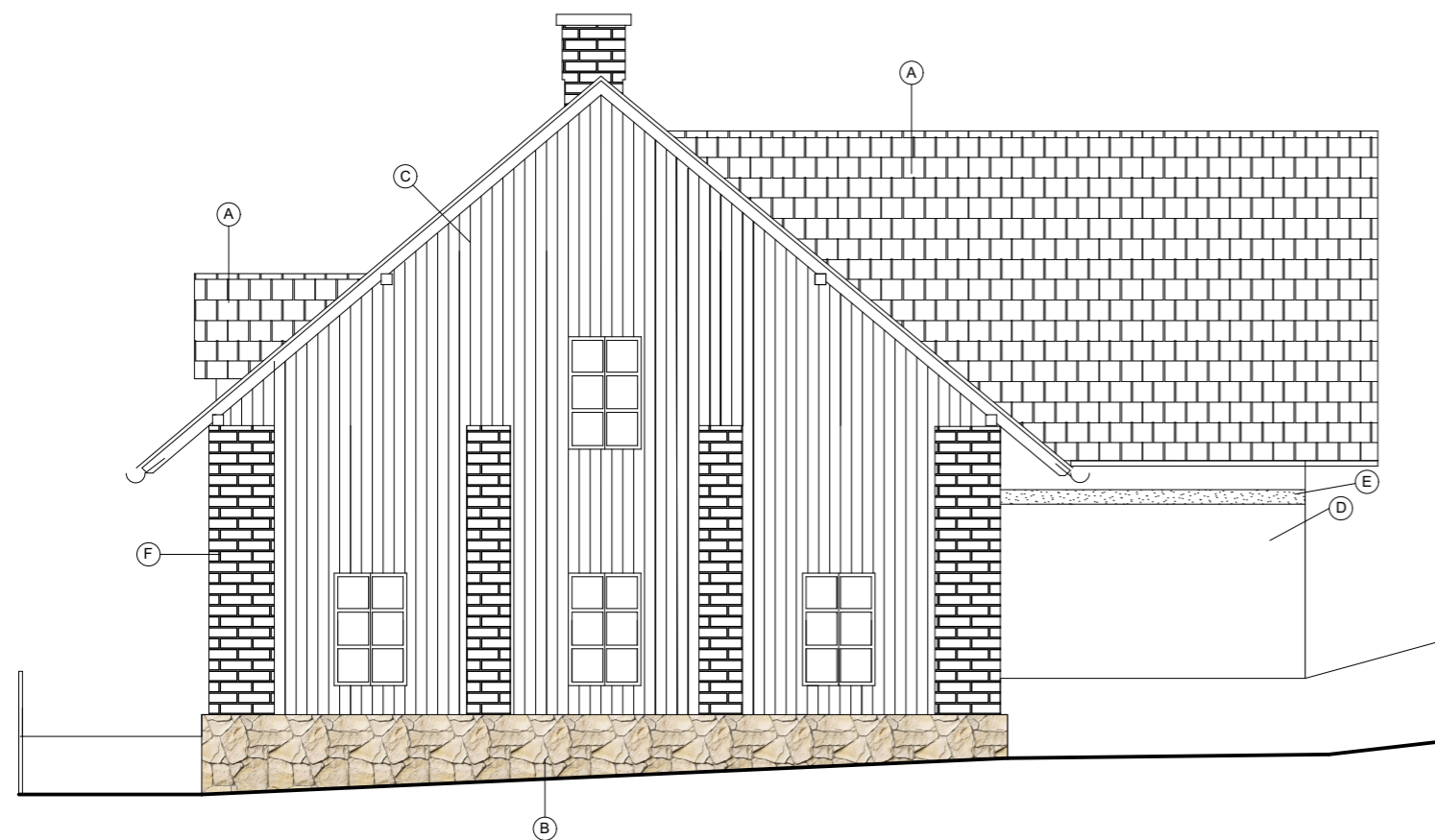


POHLED JIHOVÝCHODNÍ



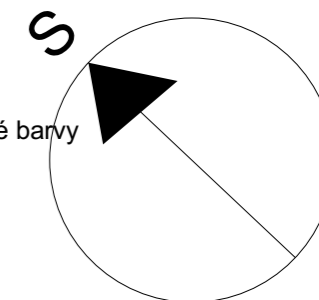
POHLED SEVEROVÝCHODNÍ



Legenda

- (A) Stávající tašková krytina
- (B) Kamená podezdívka (kyklopské zdivo)
- (C) Dřevěné opláštění z hoblovaných prken tl. 30 mm, šířky 150 mm, natřeny Luxolem hnědé barvy
- (D) Bílá fasádní omítka Weber zrnitosti 1,5 mm
- (E) Hnědá fasádní omítka Weber zrnitosti 1,5 mm
- (F) Cihelné zdivo, lícové komínové

Kolem oken jsou rámečky šíře 150 mm, fasáda Weber červeno-hnědé barvy



0,000=Urověn podlahy v přízemí

Vypracoval Jiří Anders	Vedoucí Ing. Jitka Čechová	
Pastviny - Změna užívání rekreačního objektu		
Pohled jihovýchodní, severovýchodní		FORMÁT 2xA4
		DATUM Duben 2015
		STUPEŇ Č. ZAKÁZKY
		MĚŘÍTKO 1:100
		Č. VÝKRESU 8