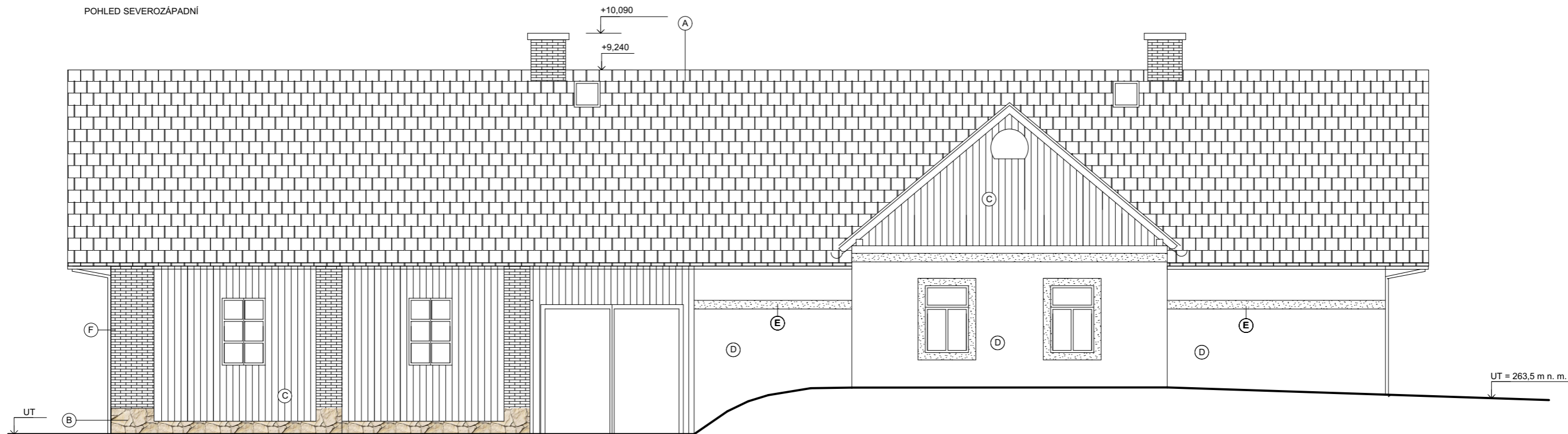
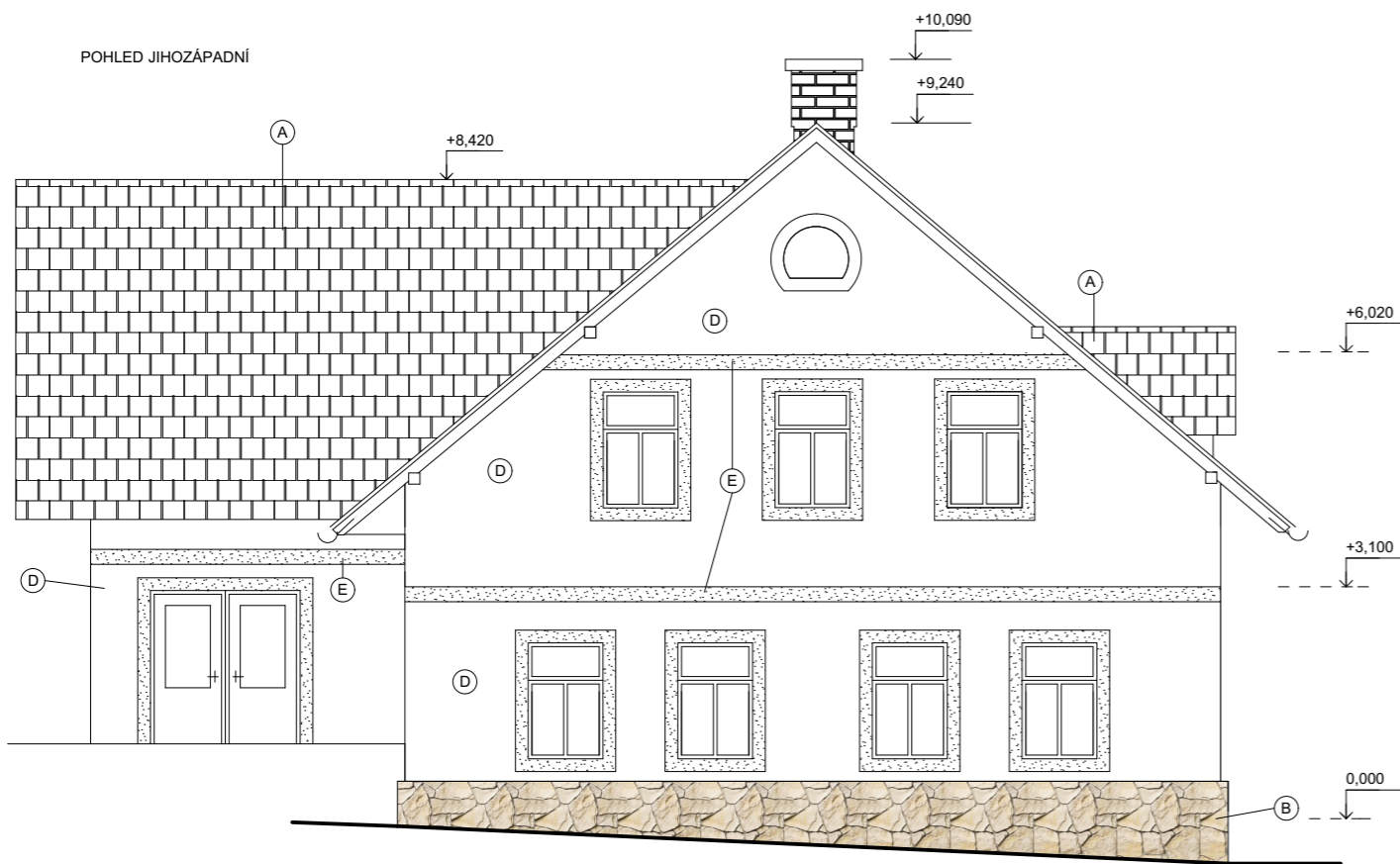


POHLED SEVEROZÁPADNÍ



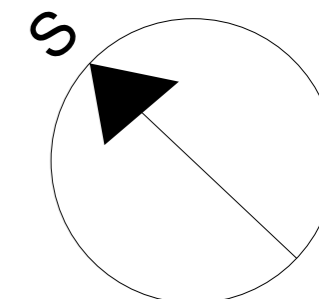
POHLED JIHOZÁPADNÍ



Legenda

- (A) Stávající tašková krytina
- (B) Kamená podezdívka (kyklopské zdivo)
- (C) Dřevěné opláštění z hoblovaných prken tl. 30 mm, šířky 150 mm, natřeny Luxolem hnědé barvy
- (D) Bílá fasádní omítka Weber zrnitosti 1,5 mm
- (E) Hnědá fasádní omítka Weber zrnitosti 1,5 mm
- (F) Cihelné zdivo, lícové komínové

Kolem oken jsou rámečky šíře 150 mm, fasáda Weber hnědé barvy



0,000=Urověn podlahy v přízemí

Vypracoval	Vedoucí		
Jiří Anders	Ing. Jitka Čechová		
Pastviny- Změna užívání rekreačního objektu Pohled jihozápadní, severozápadní		FORMÁT	2xA4
		DATUM	Duben 2015
		STUPEŇ	
		Č. ZAKÁZKY	
MĚŘÍTKO	Č. VÝKRESU		
1:100	7		