

**ČESKÁ ZEMĚDĚLSKÁ UNIVERZITA V PRAZE**

FAKULTA ŽIVOTNÍHO PROSTŘEDÍ

KATEDRA PLÁNOVÁNÍ KRAJINY A SÍDEL



Vývoj struktury krajiny v k. ú. obcí Jince a Čenkov (Středočeský kraj)

PŘÍLOHA

Vedoucí práce: Ing. Blanka Kottová, PhD.

Autor: Bc. Pavel Šmejkal

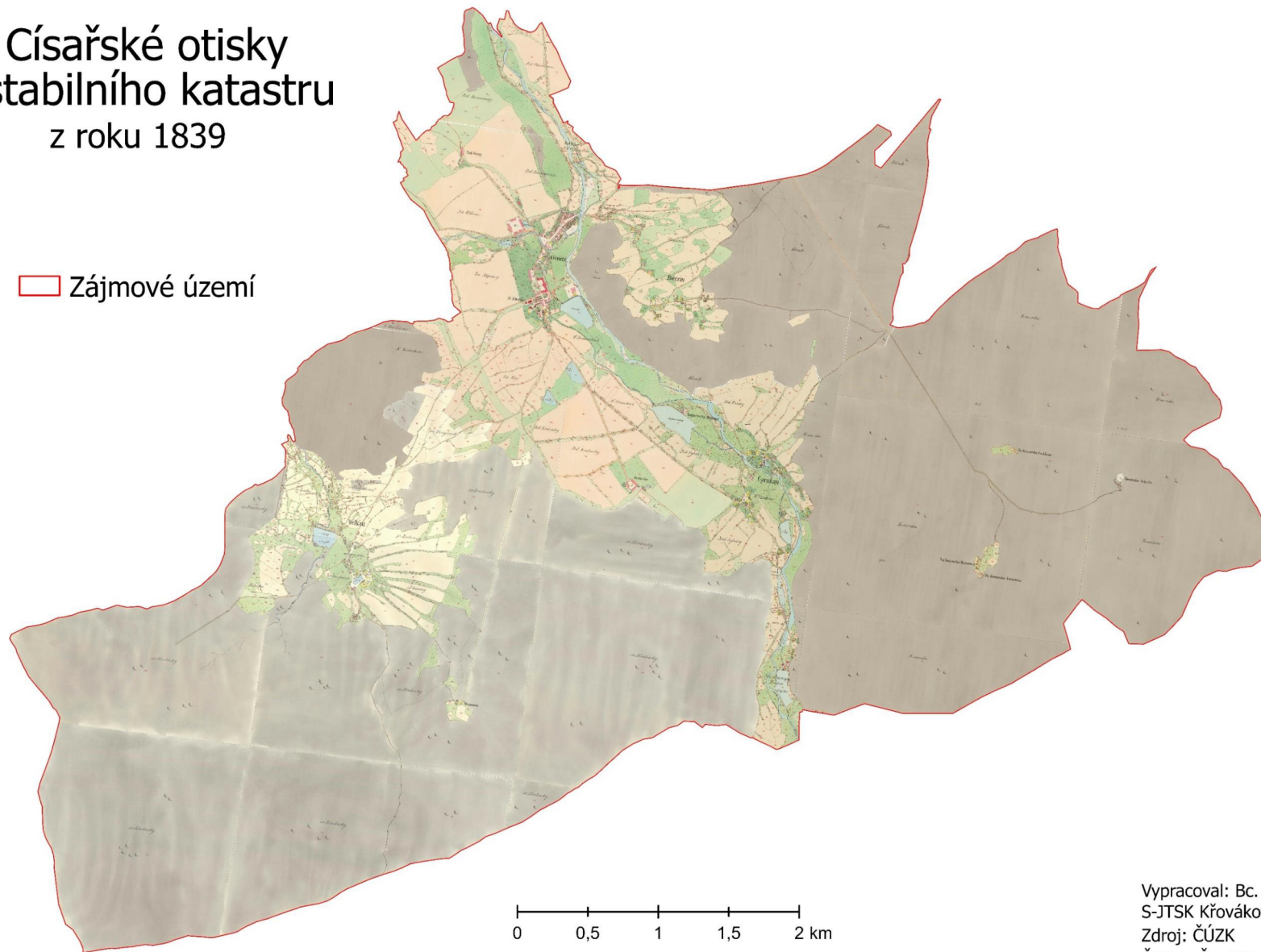
2024

1:35 000



# Císařské otisky stabilního katastru z roku 1839

 Zájmové území



Zájmové území

Vypracoval: Bc. Pavel Šmejkal  
S-JTSK Křovákovo zobrazení  
Zdroj: ČÚZK  
ČZU - FŽP, 2024

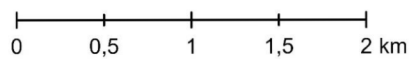
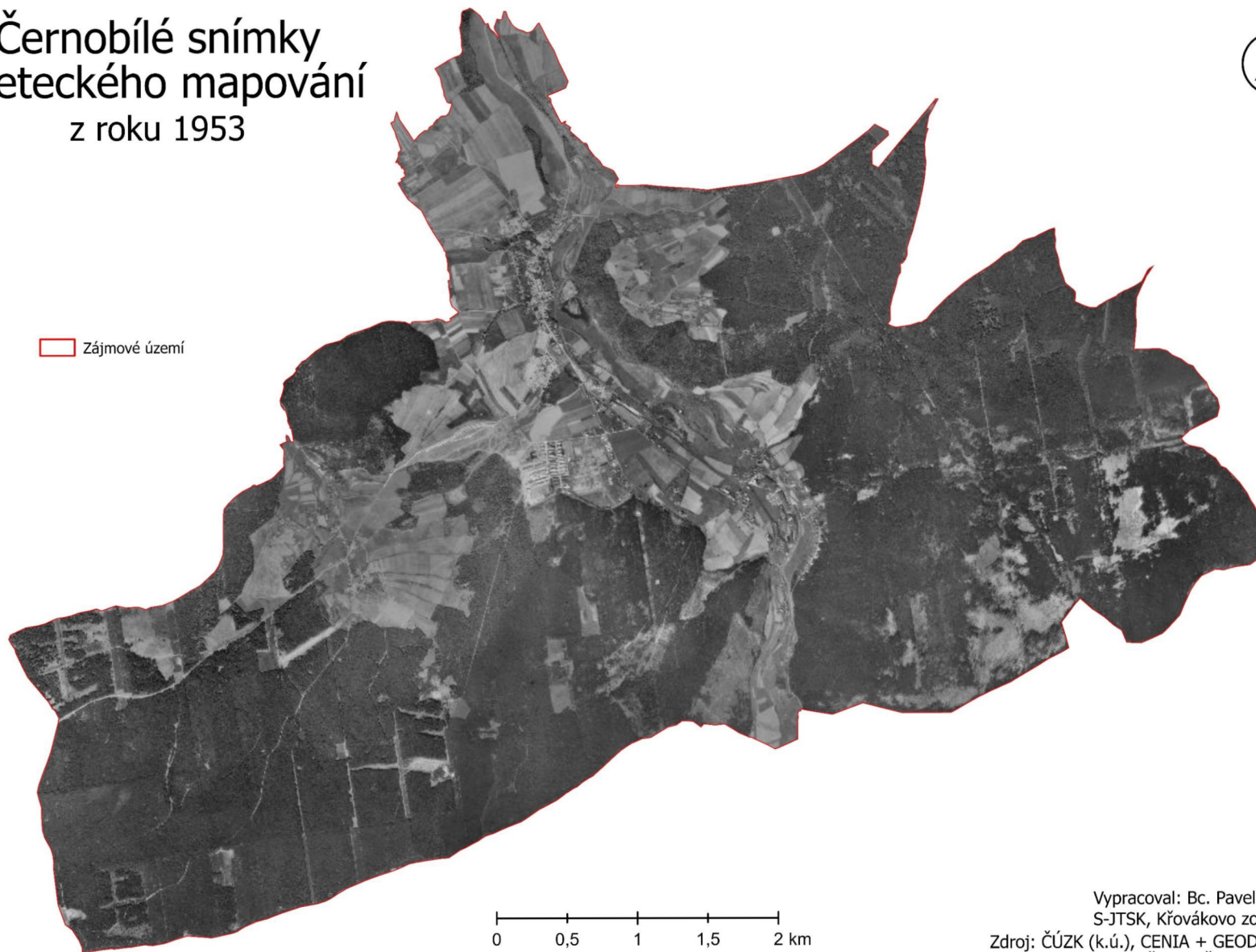
Příloha 1: Mapa zájmového území Císařských otisků stabilního katastru z roku 1839

# Černobílé snímky Leteckého mapování z roku 1953

1:35 000



 Zájmové území



Vypracoval: Bc. Pavel Šmejkal  
S-JTSK, Křivákové zobrazení  
Zdroj: ČÚZK (k.ú.), CENIA + GEODIS (Ortofoto)  
ČZU - FŽP, 2024

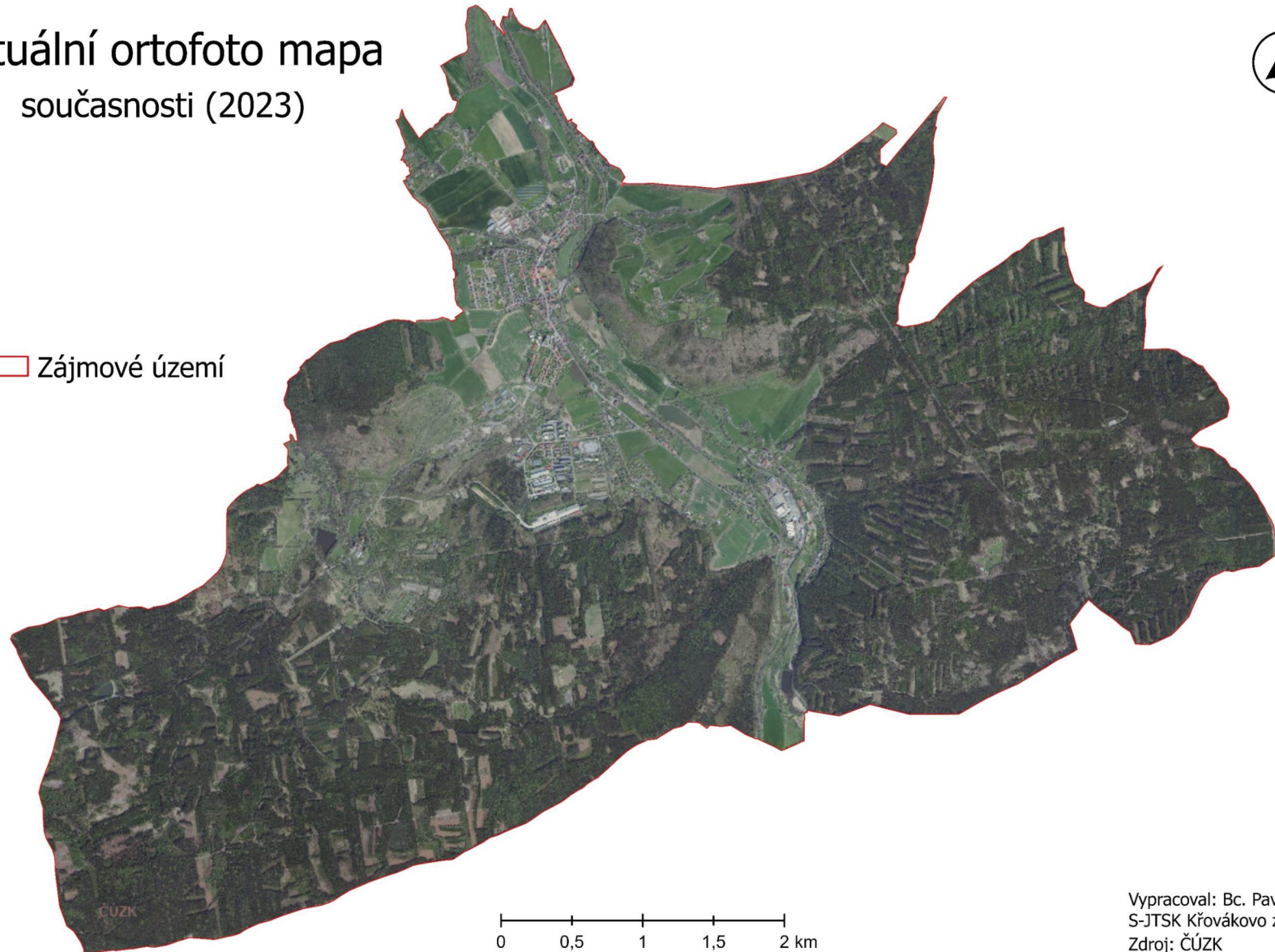
Příloha 2: Mapa zájmového území z leteckého mapování z roku 1953

1:35 000  
ČÚZK

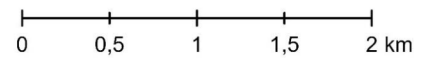


# Aktuální ortofoto mapa současnosti (2023)

 Zájmové území



ČÚZK



Vypracoval: Bc. Pavel Šmejkal  
S-JTSK Křovákovo zobrazení  
Zdroj: ČÚZK  
ČZU - FŽP, 2024

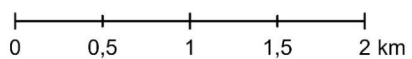
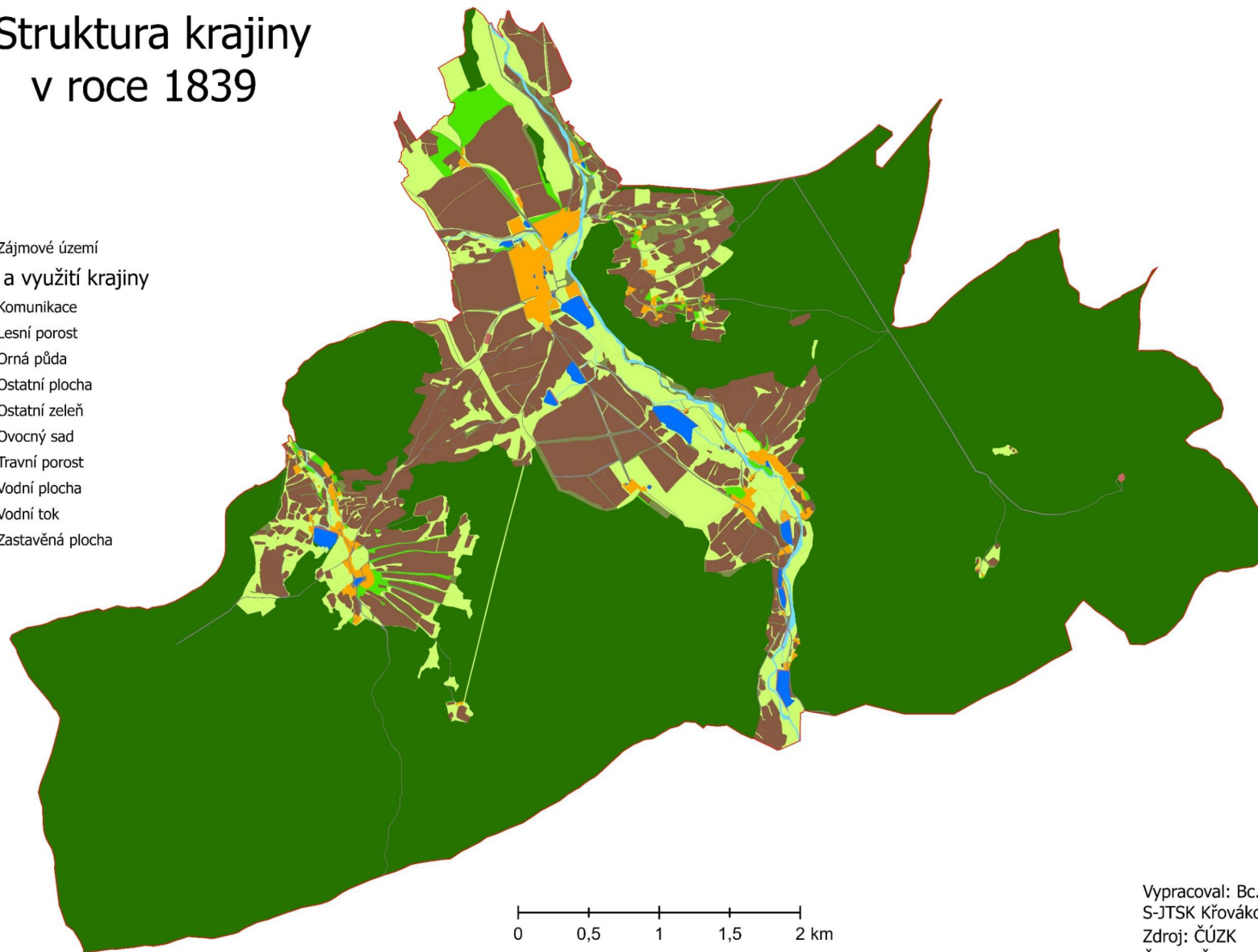
Příloha 3: Mapa zájmového území z ortofoto snímkování z roku 2023

1:35 000

# Struktura krajiny v roce 1839



-  Zájmové území
- Druh a využití krajiny**
-  Komunikace
-  Lesní porost
-  Orná půda
-  Ostatní plocha
-  Ostatní zeleň
-  Ovocný sad
-  Travní porost
-  Vodní plocha
-  Vodní tok
-  Zastavěná plocha



Vypracoval: Bc. Pavel Šmejkal  
S-JTSK Křovákovo zobrazení  
Zdroj: ČÚZK  
ČZU - FŽP, 2024

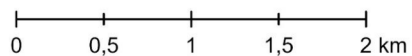
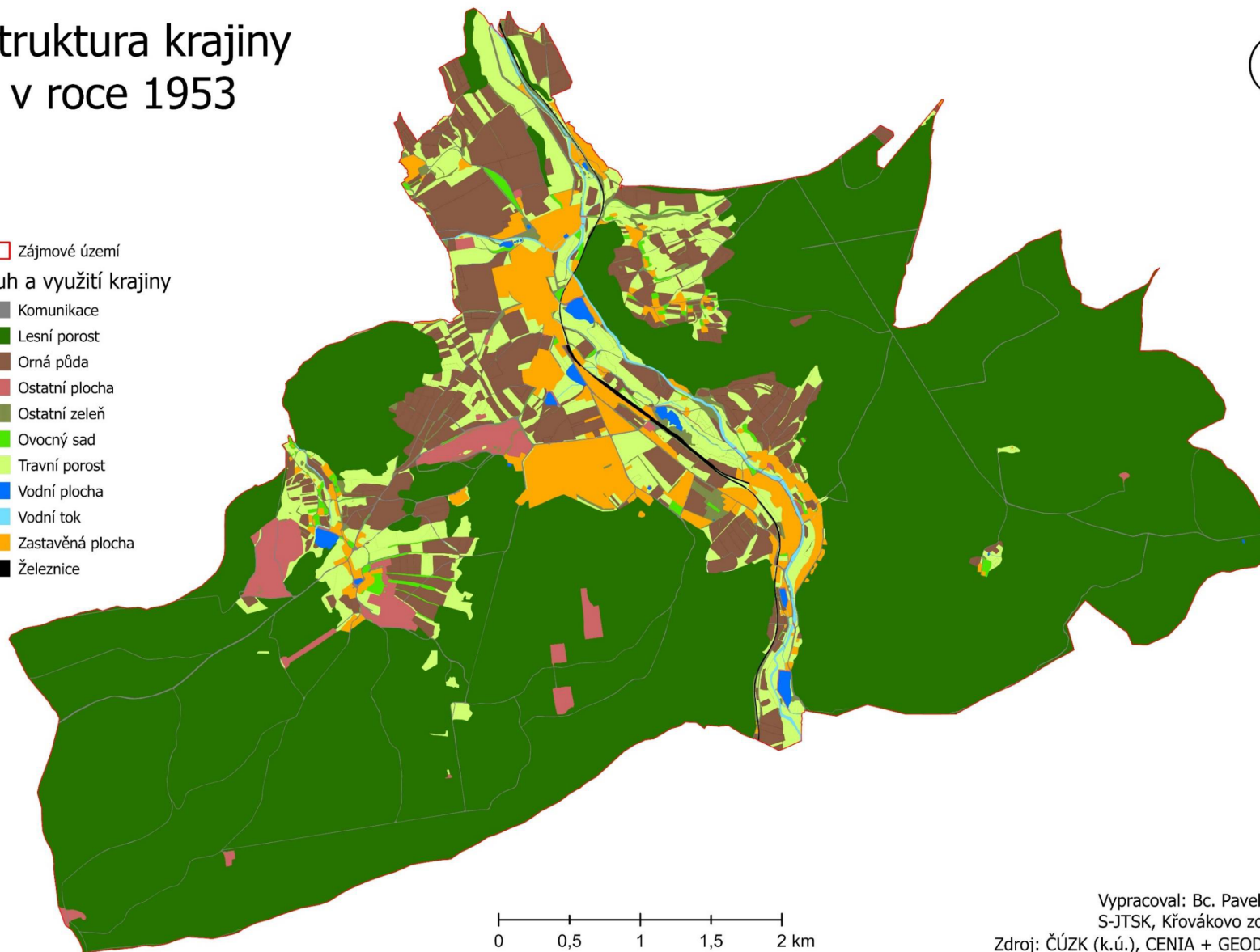
Příloha 4: Mapa kategorií LU/LC zájmového území v roce 1839

1:35 000



# Struktura krajiny v roce 1953

- Zájmové území
- Druh a využití krajiny**
- Komunikace
- Lesní porost
- Orná půda
- Ostatní plocha
- Ostatní zeleň
- Ovocný sad
- Travní porost
- Vodní plocha
- Vodní tok
- Zastavěná plocha
- Železnice



Vypracoval: Bc. Pavel Šmejkal  
S-JTSK, Křovákové zobrazení  
Zdroj: ČÚZK (k.ú.), CENIA + GEODIS (Ortofoto)  
ČZU - FŽP, 2024

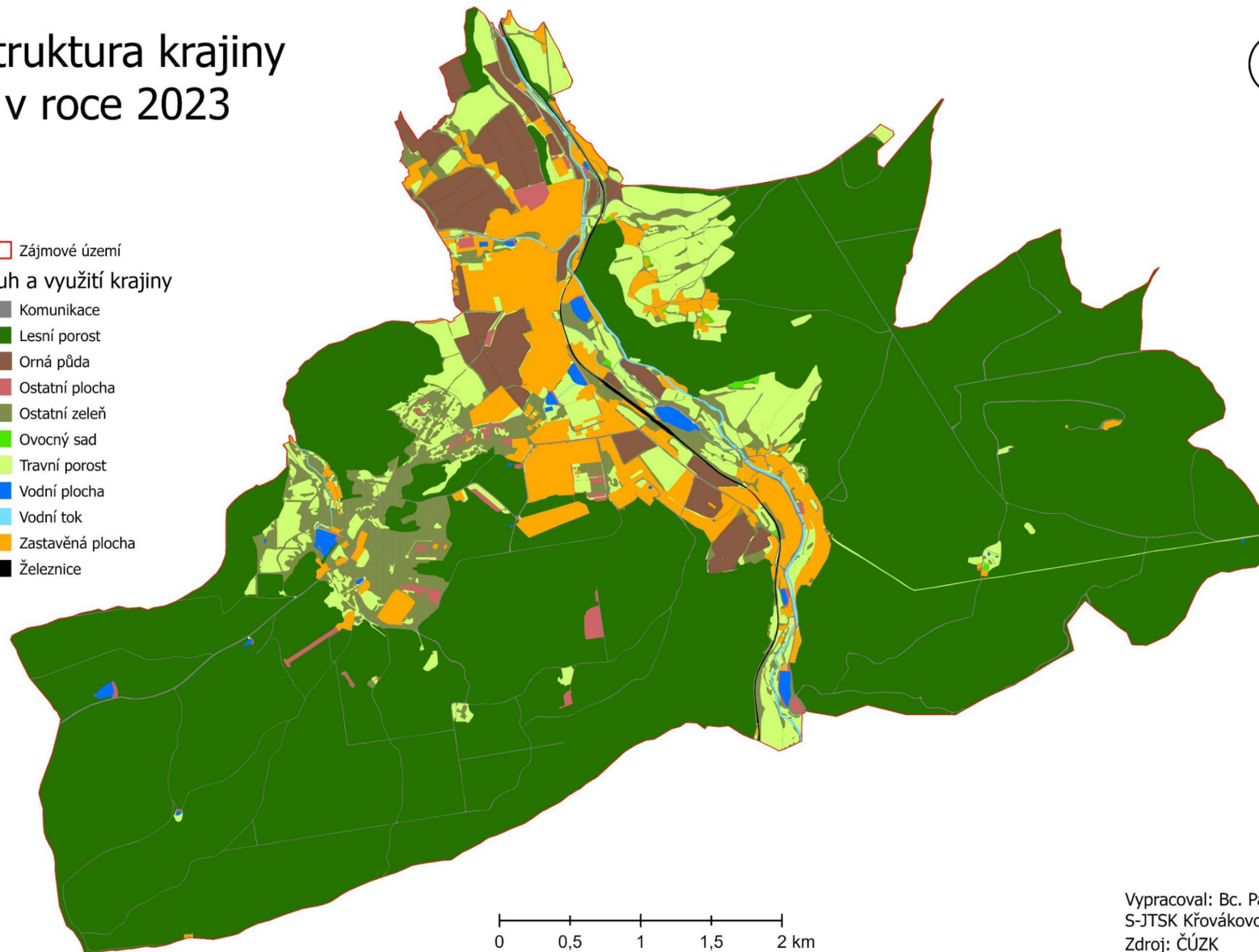
Příloha 5: Mapa kategorií LU/LC zájmového území v roce 1953

1:35 000

# Struktura krajiny v roce 2023



- ☐ Zájmové území
- Druh a využití krajiny**
- ☐ Komunikace
  - ☐ Lesní porost
  - ☐ Orná půda
  - ☐ Ostatní plocha
  - ☐ Ostatní zeleň
  - ☐ Ovocný sad
  - ☐ Travní porost
  - ☐ Vodní plocha
  - ☐ Vodní tok
  - ☐ Zastavěná plocha
  - ☐ Železnice

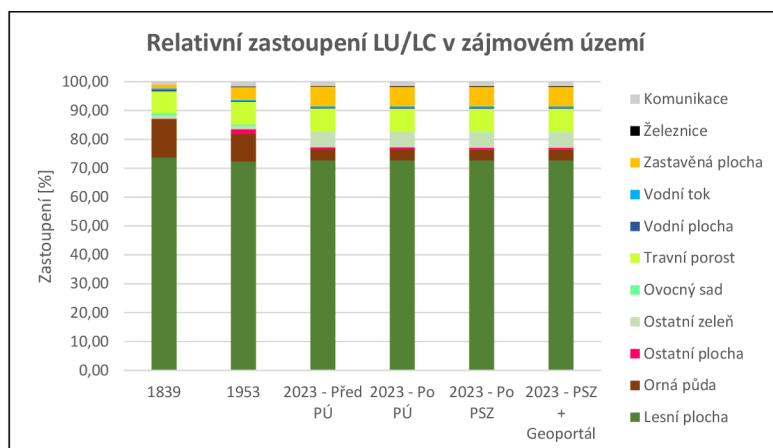


0 0,5 1 1,5 2 km

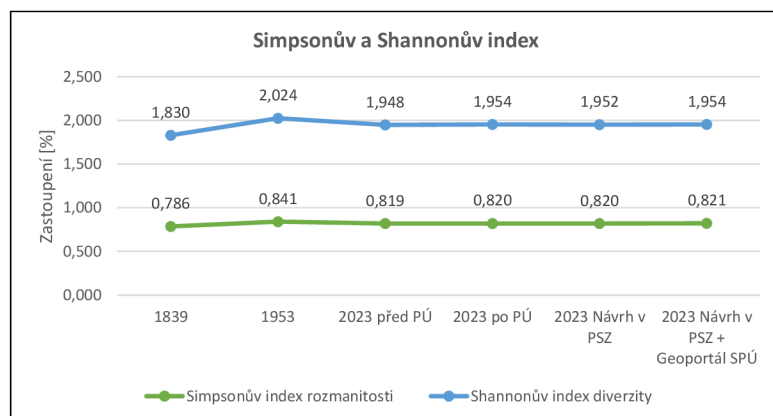
Vypracoval: Bc. Pavel Šmejkal  
S-JTSK Křovákovo zobrazení  
Zdroj: ČÚZK  
ČZU - FŽP, 2024

Příloha 6: Mapa kategorií LU/LC zájmového území v roce 2023

### Makrostruktura v zájmovém území



Příloha 7: Relativní zastoupení LU/LC v zájmovém území



Příloha 8: Shannonův a Simpsonův index v zájmovém území

Koeficient ekologické stability	
Období	Hodnota $K_{es}$
1839	5,35
1953	4,66
2023 - Před PÚ	6,70
2023 - Po PÚ	6,68
2023 - Návrh v PSZ	6,75
2023 - Návrh v PSZ + Geoportál	6,74

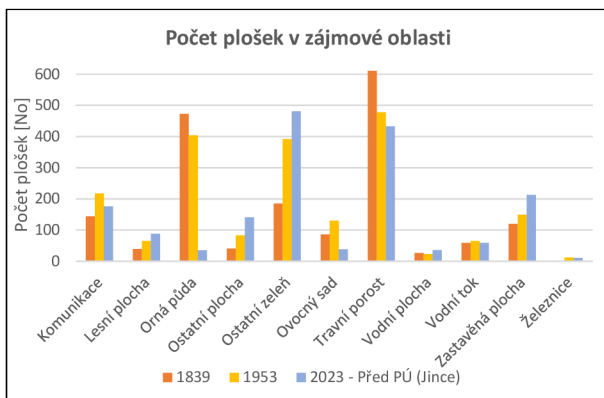
Příloha 9: Koeficient ekologické stability v zájmovém území

### Mikrostruktura v Zájmovém území

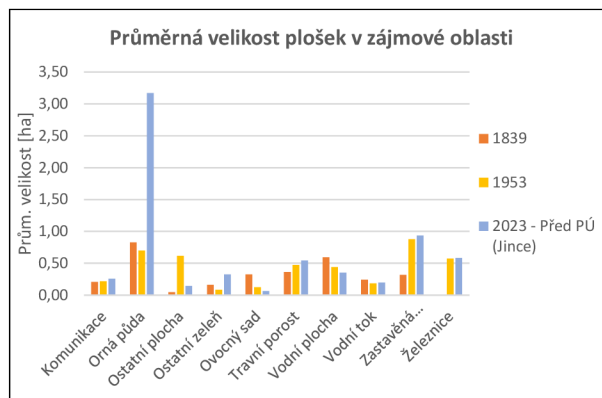
Kategorie LU/LC	Celkový počet plošek a jejich průměrná velikost v zájmovém území					
	1839		1953		2023 - Před PÚ (Jince)	
	Počet plošek [No]	Prům. velikost [ha]	Počet plošek [No]	Prům. velikost [ha]	Počet plošek [No]	Prům. velikost [ha]
Komunikace	144	0,21	217	0,22	176	0,25
Lesní plocha	39	55,42	65	32,57	88	24,24
Orná půda	473	0,83	404	0,70	35	3,17
Ostatní plocha	41	0,05	83	0,61	141	0,14
Ostatní zeleň	185	0,16	392	0,08	481	0,32
Ovocný sad	86	0,32	130	0,13	38	0,06
Travní porost	611	0,36	478	0,47	433	0,54
Vodní plocha	26	0,59	23	0,44	36	0,35
Vodní tok	59	0,24	65	0,19	59	0,20
Zastavěná plocha	120	0,32	149	0,88	213	0,93
Železnice	0	0,00	12	0,57	10	0,58
<b>Celkem</b>	<b>1784</b>	<b>58,50</b>	<b>2018</b>	<b>36,85</b>	<b>1710</b>	<b>30,80</b>

Příloha 10: Počet plošek a jejich průměrná velikost v zájmovém území před PÚ





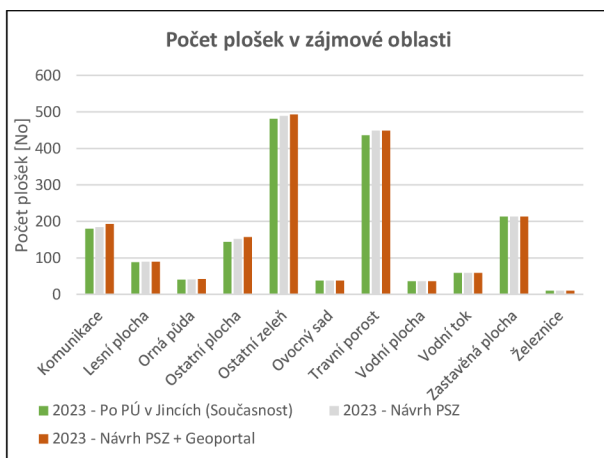
Příloha 11: Graf počtu plošek v zájmovém území před PÚ



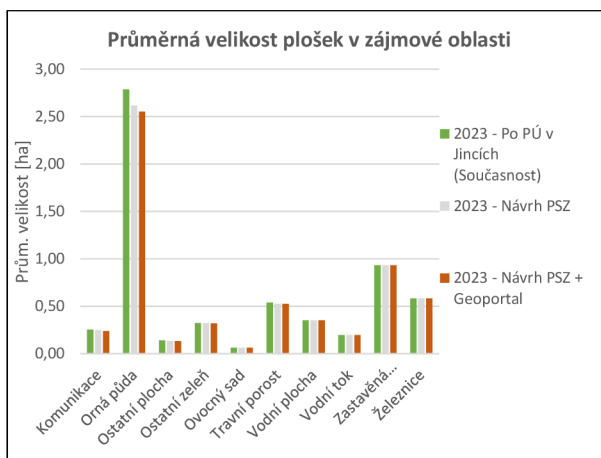
Příloha 12: Graf průměrné velikosti plošek v zájmovém území před PÚ

Kategorie LU/LC	2023 - Po PÚ v Jincích (Současnost)		2023 - Návrh PSZ		2023 - Návrh PSZ + Geoportal	
	Počet plošek [No]	Prům. velikost [ha]	Počet plošek [No]	Prům. velikost [ha]	Počet plošek [No]	Prům. velikost [ha]
Komunikace	180	0,25	184	0,25	193	0,24
Lesní plocha	88	24,24	89	23,97	89	23,97
Orná půda	40	2,79	41	2,62	42	2,55
Ostatní plocha	144	0,14	152	0,14	157	0,13
Ostatní zeleň	481	0,32	489	0,32	493	0,32
Ovocný sad	38	0,06	38	0,06	38	0,06
Travní porost	436	0,54	449	0,53	449	0,53
Vodní plocha	36	0,35	36	0,35	36	0,35
Vodní tok	59	0,20	59	0,20	59	0,20
Zastavěná plocha	213	0,93	213	0,93	213	0,93
Železnice	10	0,58	10	0,58	10	0,58
<b>Celkem</b>	<b>1725</b>	<b>30,41</b>	<b>1760</b>	<b>29,94</b>	<b>1779</b>	<b>29,86</b>

Příloha 13: Počet plošek a jejich průměrná velikost v zájmovém území po PÚ



Příloha 14: Graf plošek v zájmovém území po PÚ



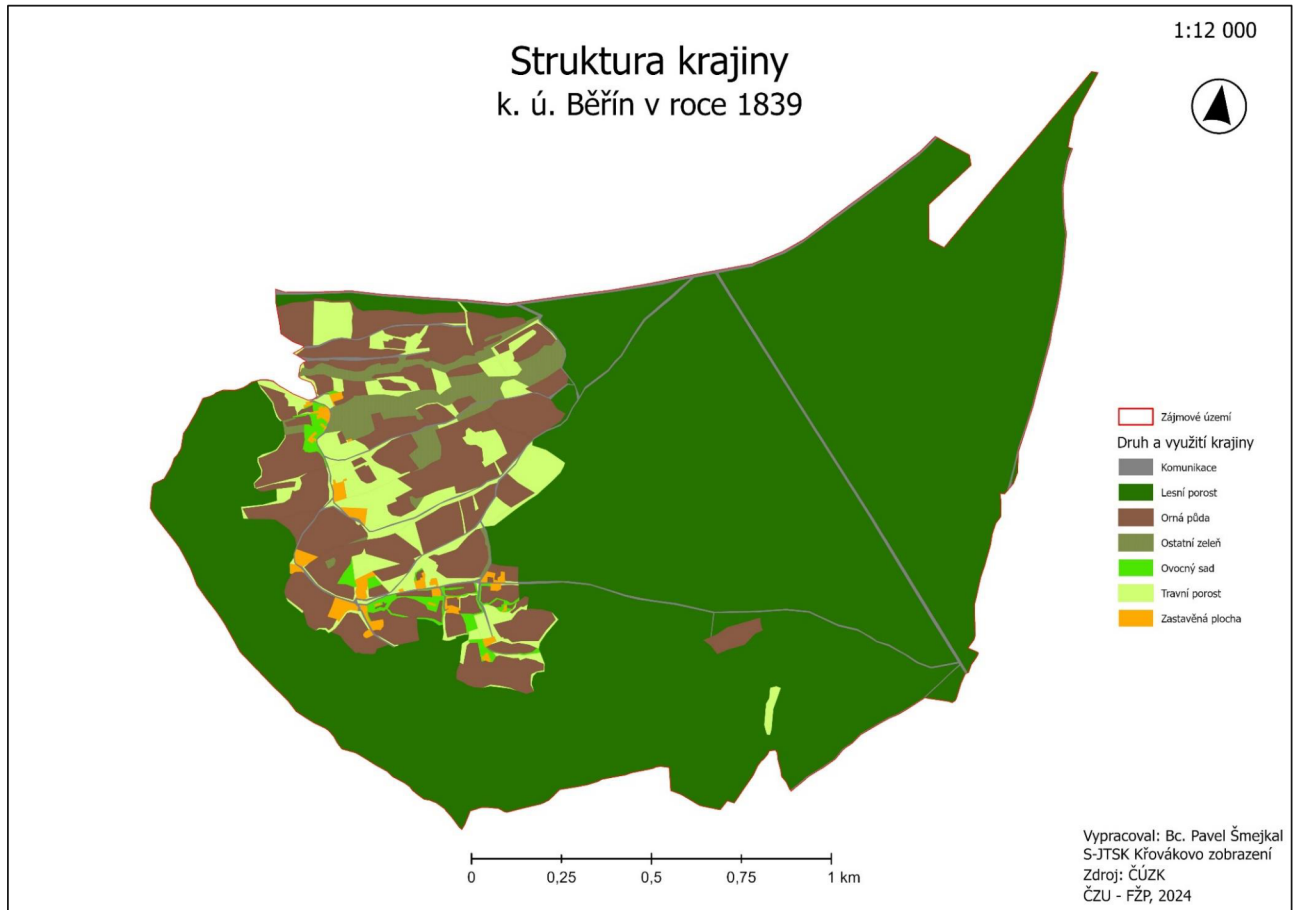
Příloha 15: Graf průměrné velikosti plošek v zájmovém území po PÚ

Mozaikovitost zájmového území [No/ha]			Mozaikovitost zájmového území [No/ha]		
1839	1953	2023 před PÚ (Jince)	- Po PÚ (Jince)	2023 - Návrh PSZ	2023 - Návrh PSZ + Geoportal
0,61	0,69	0,58	0,59	0,60	0,61

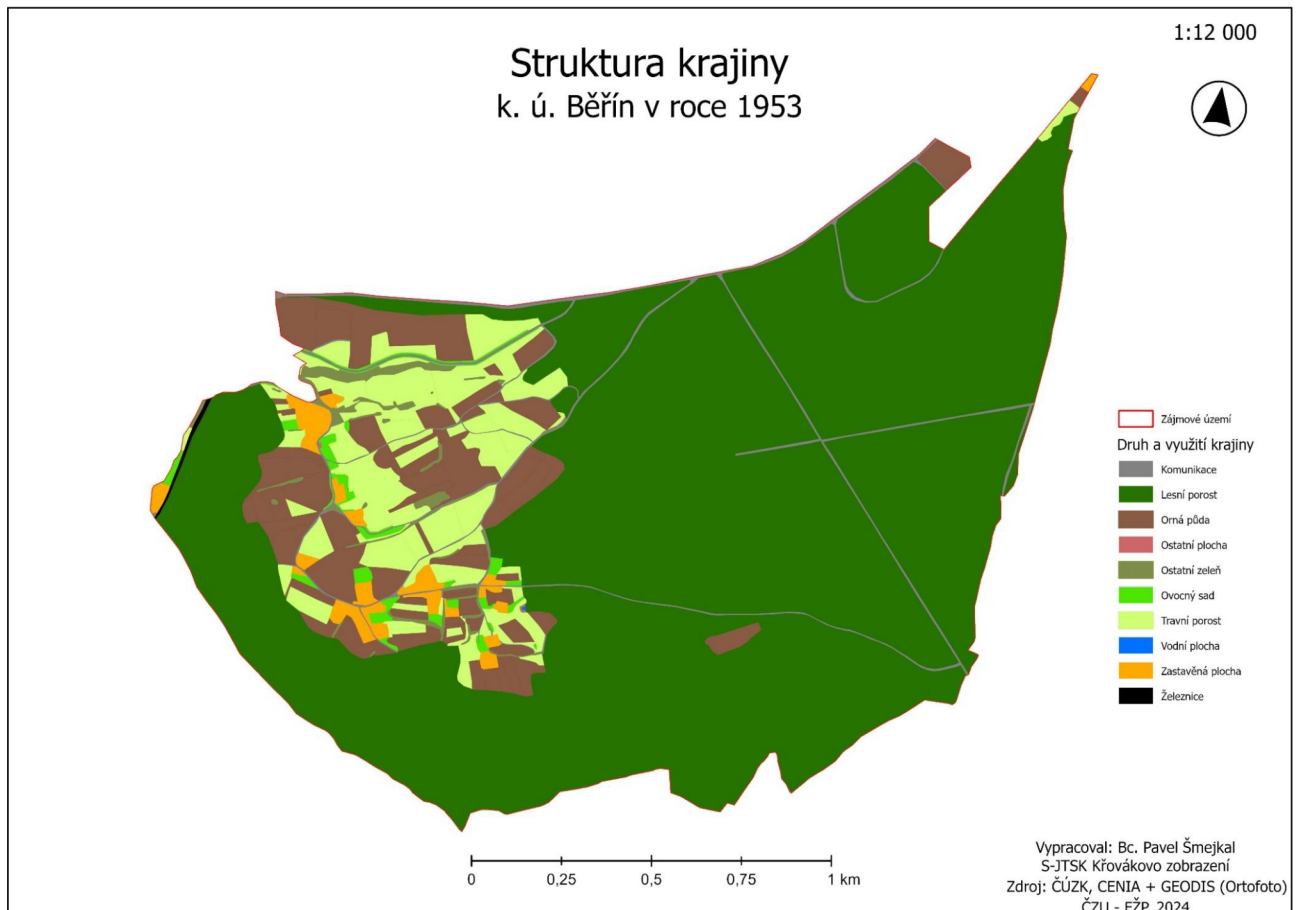
Příloha 16: Mozaikovitost zájmového území

Kategorie LU/LC	Poréznost zájmové krajiny					
	1839 [No/ha]	1953 [No/ha]	2023 - Před PÚ (Jince) [No/ha]	2023 - Po PÚ (Současnost) [No/ha]	2023 - Návrh PSZ [No/ha]	2023 - Návrh PSZ + Geoport [No/ha]
Komunikace	0,05	0,07	0,06	0,06	0,06	0,07
Lesní plocha	0,01	0,02	0,03	0,03	0,03	0,03
Orná půda	0,16	0,14	0,01	0,01	0,01	0,01
Ostatní plocha	0,01	0,03	0,05	0,05	0,05	0,05
Ostatní zeleň	0,06	0,13	0,16	0,16	0,17	0,17
Ovocný sad	0,03	0,04	0,01	0,01	0,01	0,01
Travní porost	0,21	0,16	0,15	0,15	0,15	0,15
Vodní plocha	0,01	0,01	0,01	0,01	0,01	0,01
Vodní tok	0,02	0,02	0,02	0,02	0,02	0,02
Zastavěná plocha	0,04	0,05	0,07	0,07	0,07	0,07
Železnice	-	0,00	0,00	0,00	0,00	0,00

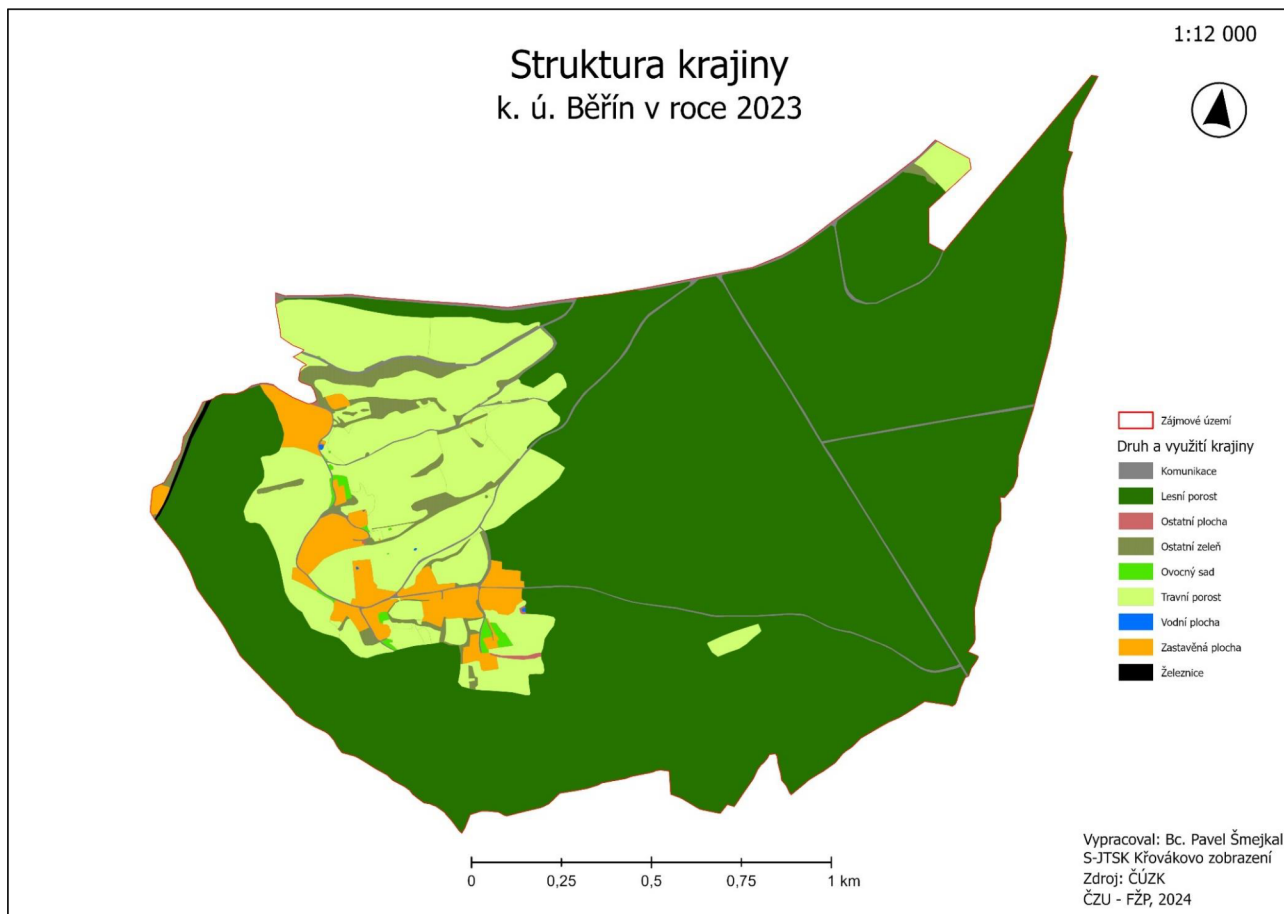
Příloha 17: Poréznost zájmového území



Příloha 18: Mapa kategorií LU/LC k. ú. Běřín v roce 1839

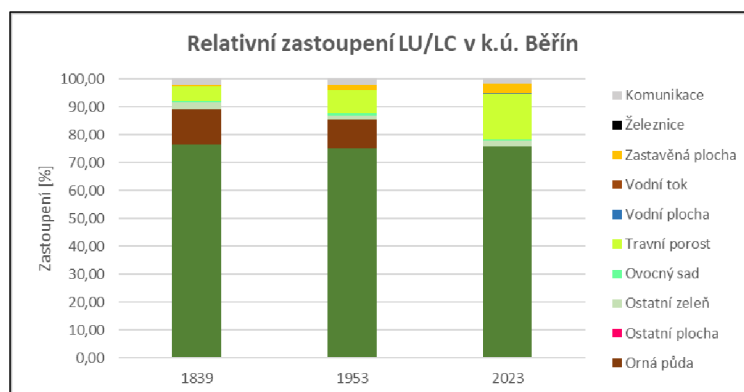


Příloha 19: Mapa kategorií LU/LC k. ú. Běřín v roce 1953



Příloha 20: Mapa kategorií LU/LC k. ú. Běřín v roce 2023

#### Makrostruktura v k. ú. Běřín



Příloha 21: Relativní zastoupení kategorií LU/LC v k. ú. Běřín

Relativní krajinné zastoupení ploch v k. ú. Běřín			Relativní krajinné zastoupení ploch v k. ú. Běřín		
1839 - Stabílní katastr			1953 - Letecké mapové snímky		
Kategorie LU/LC	Celková rozloha [ha]	Zastoupení [%]	Kategorie LU/LC	Celková rozloha [ha]	Zastoupení [%]
Komunikace	6,39	2,06	Komunikace	6,42	2,07
Lesní plocha	236,61	76,42	Lesní plocha	232,47	75,08
Orná půda	39,61	12,79	Orná půda	32,65	10,54
Ostatní plocha	0,00	0,00	Ostatní plocha	0,03	0,01
Ostatní zeleň	7,39	2,39	Ostatní zeleň	3,40	1,10
Ovocný sad	1,95	0,63	Ovocný sad	2,89	0,93
Travní porost	15,44	4,99	Travní porost	26,28	8,49
Vodní plocha	0,00	0,00	Vodní plocha	0,01	0,00
Vodní tok	0,00	0,00	Vodní tok	0,00	0,00
Zastavěná plocha	2,23	0,72	Zastavěná plocha	5,16	1,67
Železnice	0,00	0,00	Železnice	0,33	0,11
<b>Celkem:</b>	<b>309,63</b>	<b>100,00</b>	<b>Celkem:</b>	<b>309,63</b>	<b>100,00</b>

Relativní krajinné zastoupení ploch v k. ú. Běřín		
2023 - Současnost		
Kategorie LU/LC	Celková rozloha [ha]	Zastoupení [%]
Komunikace	5,56	1,79
Lesní plocha	234,86	75,85
Orná půda	0,00	0,00
Ostatní plocha	0,18	0,06
Ostatní zeleň	6,36	2,06
Ovocný sad	0,77	0,25
Travní porost	51,19	16,53
Vodní plocha	0,04	0,01
Vodní tok	0,00	0,00
Zastavěná plocha	10,36	3,34
Železnice	0,33	0,11
<b>Celkem:</b>	<b>309,63</b>	<b>100,00</b>

Příloha 22: Tabulky relativního zastoupení kategorií LU/LC v k. ú. Běřín za sledovaná časová období

Index Diverzity - 1839						Index Diverzity - 1953					
Kategorie LU/LC	n (počet ploch)	n/N = p <sub>i</sub>	p <sub>i</sub> <sup>2</sup>	ln(p <sub>i</sub> )	ln(p <sub>i</sub> )*p <sub>i</sub>	Kategorie LU/LC	n (počet ploch)	n/N = p <sub>i</sub>	p <sub>i</sub> <sup>2</sup>	ln(p <sub>i</sub> )	ln(p <sub>i</sub> )*p <sub>i</sub>
Komunikace	19	0,086	0,007	-2,458	-0,210	Komunikace	27	0,104	0,011	-2,265	-0,235
Lesní plocha	10	0,045	0,002	-3,100	-0,140	Lesní plocha	9	0,035	0,001	-3,363	-0,116
Orná půda	62	0,279	0,078	-1,276	-0,356	Orná půda	74	0,285	0,081	-1,257	-0,358
Ostatní plocha	0	0,000	0,000	0,000	0,000	Ostatní plocha	2	0,008	0,000	-4,868	-0,037
Ostatní zeleň	17	0,077	0,006	-2,569	-0,197	Ostatní zeleň	38	0,146	0,021	-1,923	-0,281
Ovocný sad	20	0,090	0,008	-2,407	-0,217	Ovocný sad	30	0,115	0,013	-2,159	-0,249
Travní porost	67	0,302	0,091	-1,198	-0,362	Travní porost	57	0,219	0,048	-1,518	-0,333
Vodní plocha	0	0,000	0,000	0,000	0,000	Vodní plocha	1	0,004	0,000	-5,561	-0,021
Vodní tok	0	0,000	0,000	0,000	0,000	Vodní tok	0	0,000	0,000	0,000	0,000
Zastavěná plocha	27	0,122	0,015	-2,107	-0,256	Zastavěná plocha	20	0,077	0,006	-2,565	-0,197
Železnice	0	0,000	0,000	0,000	0,000	Železnice	2	0,008	0,000	-4,868	-0,037
<b>Celkem (N) :</b>	<b>222</b>	<b>0,793</b>	<b>1,738</b>			<b>Celkem (N) :</b>	<b>260</b>	<b>0,818</b>	<b>1,866</b>		

Simpsonův index rozmanitosti Shannonův index diverzity

Simpsonův index rozmanitosti Shannonův index diverzity

Index Diverzity - 2023					
Kategorie LU/LC	n (počet ploch)	n/N = p <sub>i</sub>	p <sub>i</sub> <sup>2</sup>	ln(p <sub>i</sub> )	ln(p <sub>i</sub> )*p <sub>i</sub>
Komunikace	19	0,117	0,014	-2,143	-0,251
Lesní plocha	7	0,043	0,002	-3,142	-0,136
Orná půda	0	0,000	0,000	0,000	0,000
Ostatní plocha	6	0,037	0,001	-3,296	-0,122
Ostatní zeleň	39	0,241	0,058	-1,424	-0,343
Ovocný sad	15	0,093	0,009	-2,380	-0,220
Travní porost	45	0,278	0,077	-1,281	-0,356
Vodní plocha	5	0,031	0,001	-3,478	-0,107
Vodní tok	0	0,000	0,000	0,000	0,000
Zastavěná plocha	24	0,148	0,022	-1,910	-0,283
Železnice	2	0,012	0,000	-4,394	-0,054
<b>Celkem (N) :</b>	<b>162</b>	<b>0,816</b>	<b>1,873</b>		

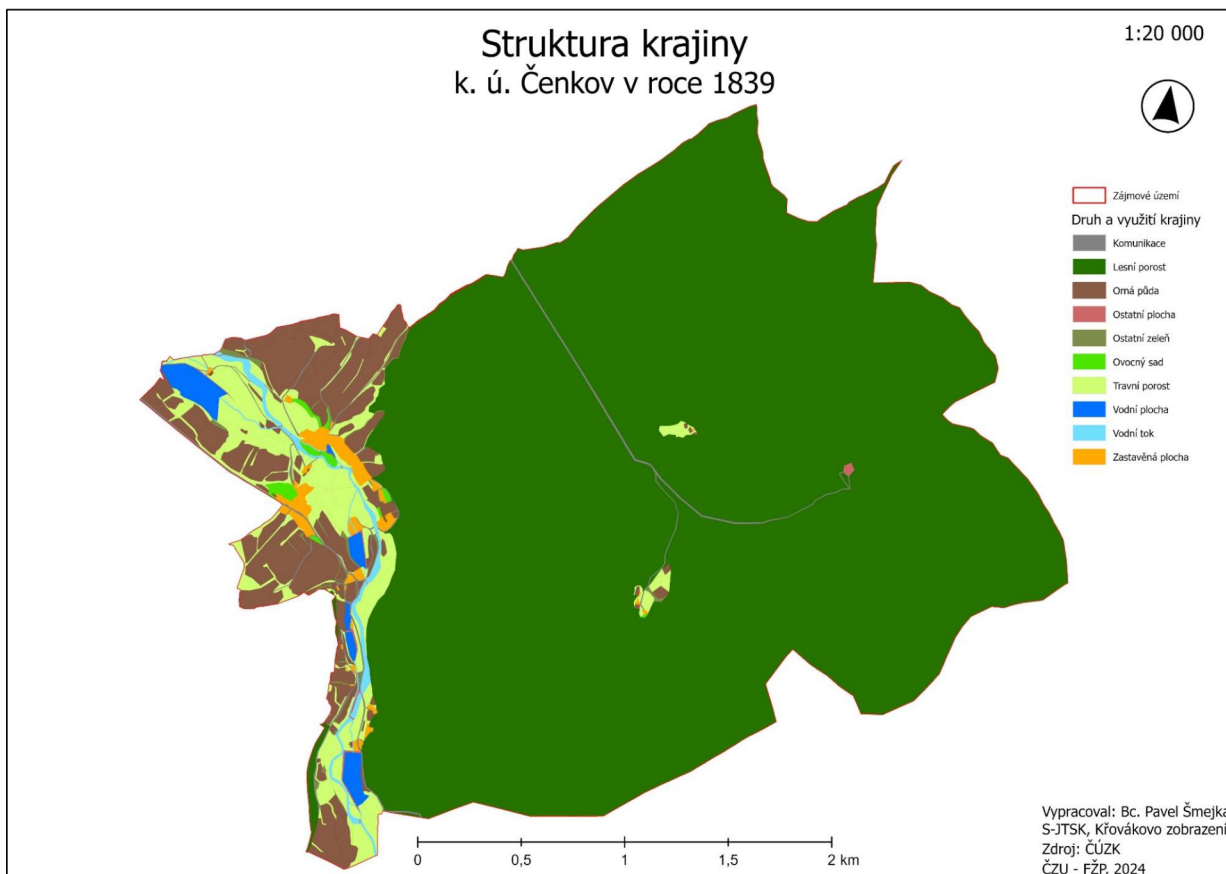
Simpsonův index rozmanitosti Shannonův index diverzity

Příloha 23: Výpočty Simpsonova a Shannonova indexu v k. ú. Běřín za sledovaná časová období

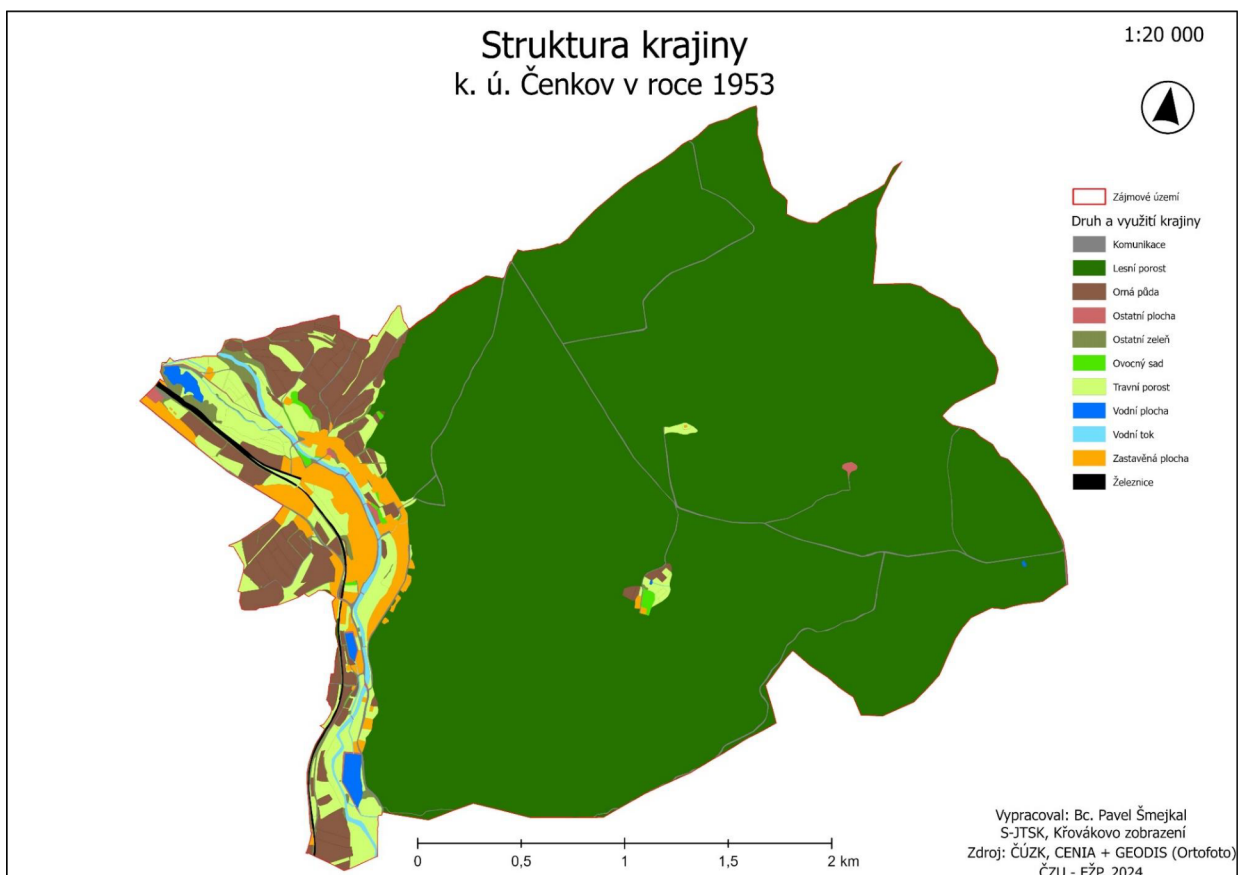
#### Mikrostruktura v k. ú. Běřín

Celkový počet plošek a jejich průměrná velikost v k.ú. Běřín						
Kategorie LU/LC	1839		1953		2023	
	Počet plošek [No]	Prům. velikost [ha]	Počet plošek [No]	Prům. velikost [ha]	Počet plošek [No]	Prům. velikost [ha]
Komunikace	19	0,34	27	0,24	19	0,29
Lesní plocha	10	23,66	9	25,83	7	33,55
Orná půda	62	0,64	74	0,44	0	0,00
Ostatní plocha	0	0,00	2	0,02	6	0,03
Ostatní zeleň	17	0,43	38	0,09	39	0,16
Ovocný sad	20	0,10	30	0,10	15	0,05
Travní porost	67	0,23	57	0,46	45	1,14
Vodní plocha	0	0,00	1	0,01	5	0,01
Vodní tok	-	-	-	-	-	-
Zastavěná plocha	27	0,08	20	0,26	24	0,43
Železnice	0	0,00	2	0,16	2	0,16
<b>Celkem</b>	<b>222</b>	<b>25,48</b>	<b>260</b>	<b>27,60</b>	<b>162</b>	<b>35,83</b>

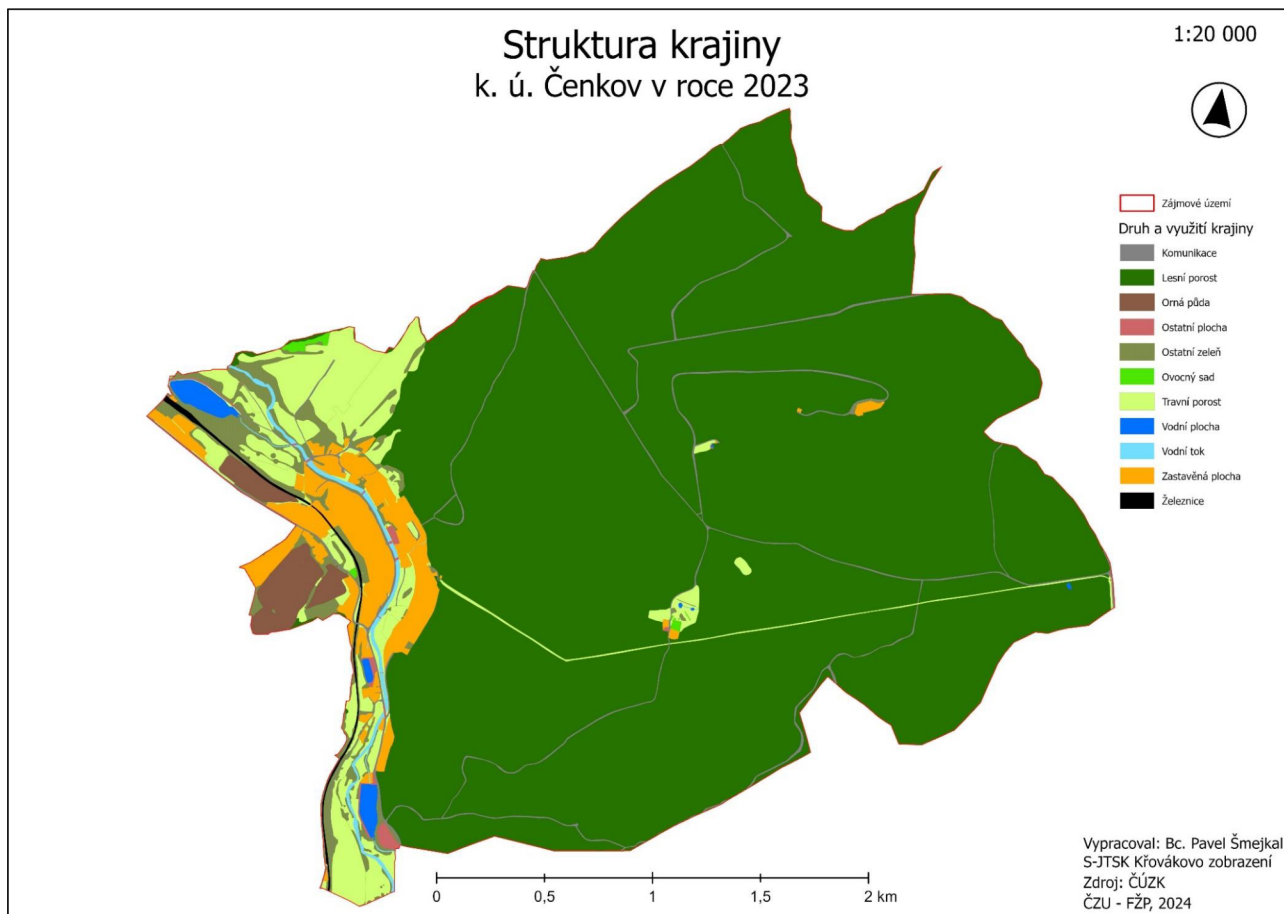
Příloha 24: Celkový počet plošek a jejich průměrná velikost v k. ú. Běřín



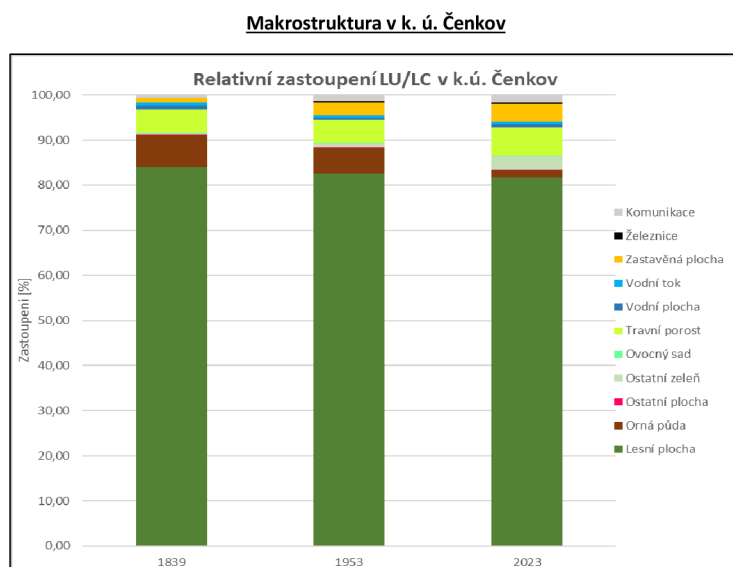
Příloha 25: Mapa kategorií LU/LC k. ú. Čenkov v roce 1839



Příloha 26: Mapa kategorií LU/LC k. ú. Čenkov v roce 1953



Příloha 27: Mapa kategorií LU/LC k. ú. Čenkov v roce 2023



Příloha 28: Relativní zastoupení LU/LC v k. ú. Čenkov

Relativní krajinné zastoupení ploch v k. ú. Čenkov			Relativní krajinné zastoupení ploch v k. ú. Čenkov		
1839 - Stablní katastr			1953 - Letecké mapové snímky		
Kategorie LU/LC	Celková rozloha [ha]	Zastoupení [%]	Kategorie LU/LC	Celková rozloha [ha]	Zastoupení [%]
Komunikace	7,11	0,79	Komunikace	11,33	1,26
Lesní plocha	756,12	83,97	Lesní plocha	743,58	82,57
Orná půda	63,79	7,08	Orná půda	50,29	5,58
Ostatní plocha	1,05	0,12	Ostatní plocha	1,70	0,19
Ostatní zeleň	2,71	0,30	Ostatní zeleň	7,95	0,88
Ovocný sad	2,34	0,26	Ovocný sad	1,86	0,21
Travní porost	45,61	5,06	Travní porost	45,40	5,04
Vodní plocha	7,84	0,87	Vodní plocha	3,80	0,42
Vodní tok	6,31	0,70	Vodní tok	5,49	0,61
Zastavěná plocha	7,64	0,85	Zastavěná plocha	25,64	2,85
Železnice	0,00	0,00	Železnice	3,46	0,38
<b>Celkem:</b>	<b>900,51</b>	<b>100,00</b>	<b>Celkem:</b>	<b>900,51</b>	<b>100,00</b>

Relativní krajinné zastoupení ploch v k. ú. Čenkov		
2023 - Současnost		
Kategorie LU/LC	Celková rozloha [ha]	Zastoupení [%]
Komunikace	14,57	1,62
Lesní plocha	736,76	81,82
Orná půda	12,89	1,43
Ostatní plocha	2,09	0,23
Ostatní zeleň	26,41	2,93
Ovocný sad	1,09	0,12
Travní porost	57,51	6,39
Vodní plocha	4,97	0,55
Vodní tok	4,68	0,52
Zastavěná plocha	36,77	4,08
Železnice	2,75	0,31
<b>Celkem:</b>	<b>900,51</b>	<b>100,00</b>

Příloha 29: Tabulky relativního zastoupení kategorií LU/LC v k. ú. Čenkov za sledovaná časová období

Index Diverzity - 1839						Index Diverzity - 1953					
Kategorie LU/LC	n (počet ploch)	n/N = p <sub>i</sub>	p <sub>i</sub> <sup>2</sup>	ln(p <sub>i</sub> )	ln(p <sub>i</sub> ) <sup>p<sub>i</sub></sup>	Kategorie LU/LC	n (počet ploch)	n/N = p <sub>i</sub>	p <sub>i</sub> <sup>2</sup>	ln(p <sub>i</sub> )	ln(p <sub>i</sub> ) <sup>p<sub>i</sub></sup>
Komunikace	41	0,088	0,008	-2,433	-0,214	Komunikace	46	0,090	0,008	-2,404	-0,217
Lesní plocha	14	0,030	0,001	-3,507	-0,105	Lesní plocha	16	0,031	0,001	-3,460	-0,109
Orná půda	104	0,223	0,050	-1,502	-0,334	Orná půda	90	0,177	0,031	-1,733	-0,306
Ostatní plocha	26	0,056	0,003	-2,888	-0,161	Ostatní plocha	23	0,045	0,002	-3,097	-0,140
Ostatní zeleň	35	0,075	0,006	-2,591	-0,194	Ostatní zeleň	103	0,202	0,041	-1,598	-0,323
Ovocný sad	12	0,026	0,001	-3,661	-0,094	Ovocný sad	15	0,029	0,001	-3,524	-0,104
Travní porost	168	0,360	0,129	-1,022	-0,368	Travní porost	135	0,265	0,070	-1,327	-0,352
Vodní plocha	6	0,013	0,000	-4,355	-0,056	Vodní plocha	5	0,010	0,000	-4,623	-0,045
Vodní tok	27	0,058	0,003	-2,850	-0,165	Vodní tok	28	0,055	0,003	-2,900	-0,160
Zastavěná plocha	34	0,073	0,005	-2,620	-0,191	Zastavěná plocha	44	0,086	0,007	-2,448	-0,212
Železnice	0	0,000	0,000	0,000	0,000	Železnice	4	0,008	0,000	-4,846	-0,038
<b>Celkem (N) :</b>	<b>467</b>	<b>0,794</b>	<b>1,882</b>			<b>Celkem (N) :</b>	<b>509</b>	<b>0,835</b>	<b>2,006</b>		
Simpsonův index rozmanitosti						Simpsonův index rozmanitosti					
Shannonův index diverzity						Shannonův index diverzity					

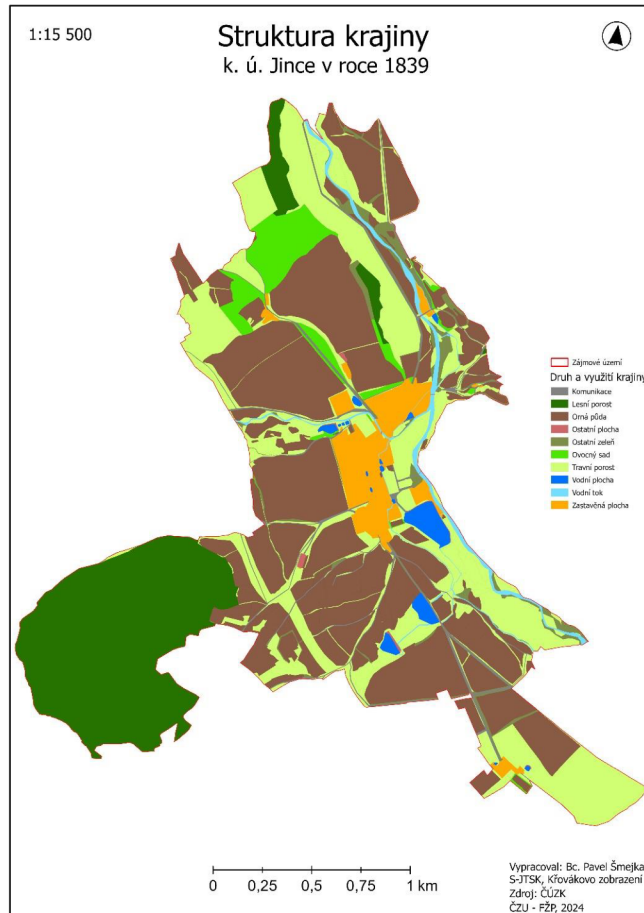
Index Diverzity - 1839					
Kategorie LU/LC	n (počet ploch)	n/N = p <sub>i</sub>	p <sub>i</sub> <sup>2</sup>	ln(p <sub>i</sub> )	ln(p <sub>i</sub> ) <sup>p<sub>i</sub></sup>
Komunikace	41	0,088	0,008	-2,433	-0,214
Lesní plocha	14	0,030	0,001	-3,507	-0,105
Orná půda	104	0,223	0,050	-1,502	-0,334
Ostatní plocha	26	0,056	0,003	-2,888	-0,161
Ostatní zeleň	35	0,075	0,006	-2,591	-0,194
Ovocný sad	12	0,026	0,001	-3,661	-0,094
Travní porost	168	0,360	0,129	-1,022	-0,368
Vodní plocha	6	0,013	0,000	-4,355	-0,056
Vodní tok	27	0,058	0,003	-2,850	-0,165
Zastavěná plocha	34	0,073	0,005	-2,620	-0,191
Železnice	0	0,000	0,000	0,000	0,000
<b>Celkem (N) :</b>	<b>467</b>	<b>0,206</b>	<b>1,882</b>		
Simpsonův index rozmanitosti					
Shannonův index diverzity					

Příloha 30: Výpočty Simpsonova a Shannonova indexu v k. ú. Čenkov za sledovaná časová období

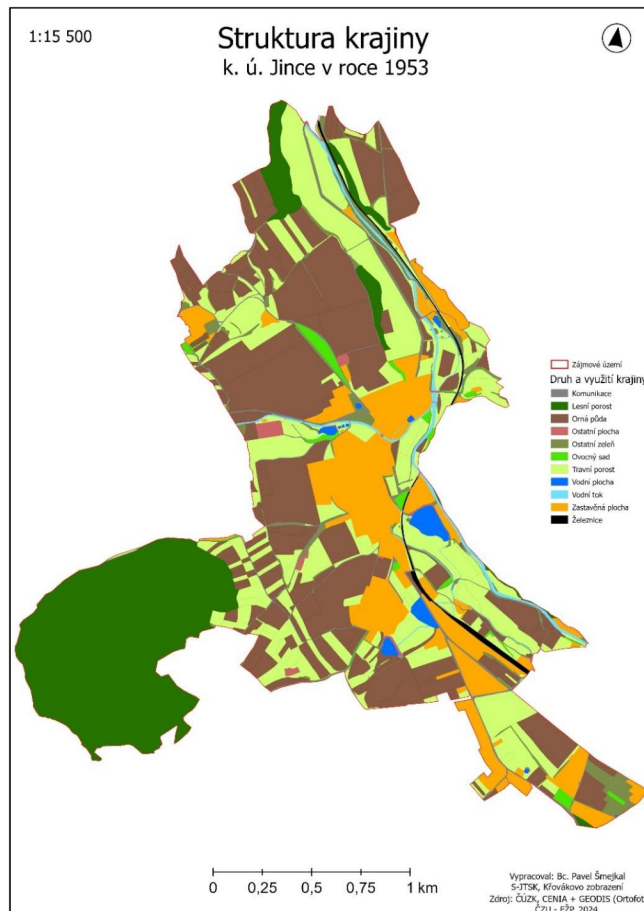
#### Mikrostruktura v k. ú. Čenkov

Celkový počet plošek a jejich průměrná velikost v k.ú. Čenkov						
Kategorie LU/LC	1839		1953		2023	
	Počet plošek [No]	Prům. velikost [ha]	Počet plošek [No]	Prům. velikost [ha]	Počet plošek [No]	Prům. velikost [ha]
Komunikace	41	0,17	46	0,25	50	0,29
Lesní plocha	14	54,01	16	46,47	27	27,29
Orná půda	104	0,61	90	0,56	3	4,30
Ostatní plocha	26	0,04	23	0,07	32	0,07
Ostatní zeleň	35	0,08	103	0,08	113	0,23
Ovocný sad	12	0,20	15	0,12	8	0,14
Travní porost	168	0,27	135	0,34	103	0,56
Vodní plocha	6	1,31	5	0,76	7	0,71
Vodní tok	27	0,23	28	0,20	20	0,23
Zastavěná plocha	34	0,22	44	0,58	61	0,60
Železnice	0	0,00	4	0,87	3	0,92
<b>Celkem</b>	<b>467</b>	<b>57,14</b>	<b>509</b>	<b>50,29</b>	<b>427</b>	<b>35,34</b>

Příloha 31: Celkový počet plošek a jejich průměrná velikost v k. ú. Čenkov

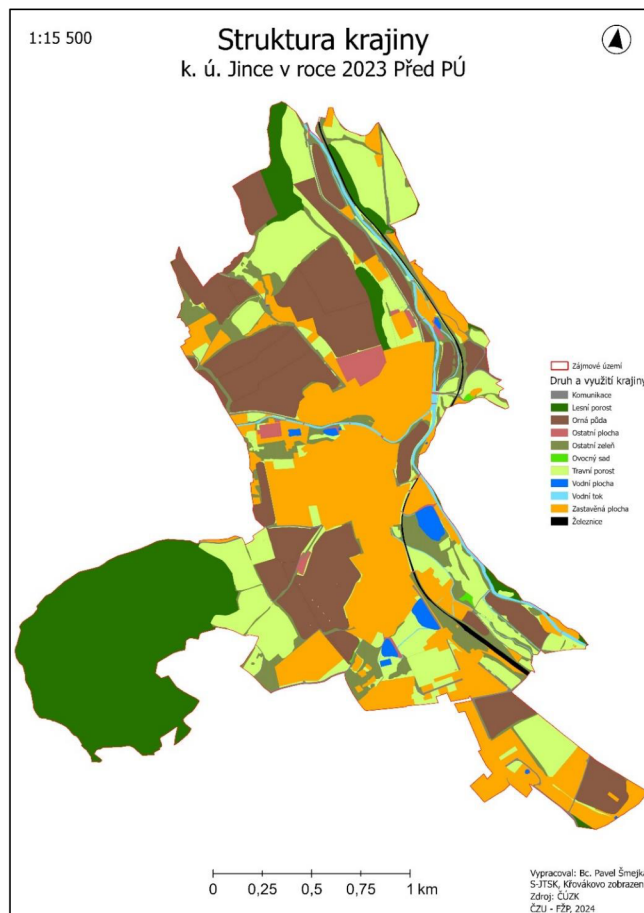


Příloha 32: Mapa kategorií LU/LC k. ú. Jince v roce 1839

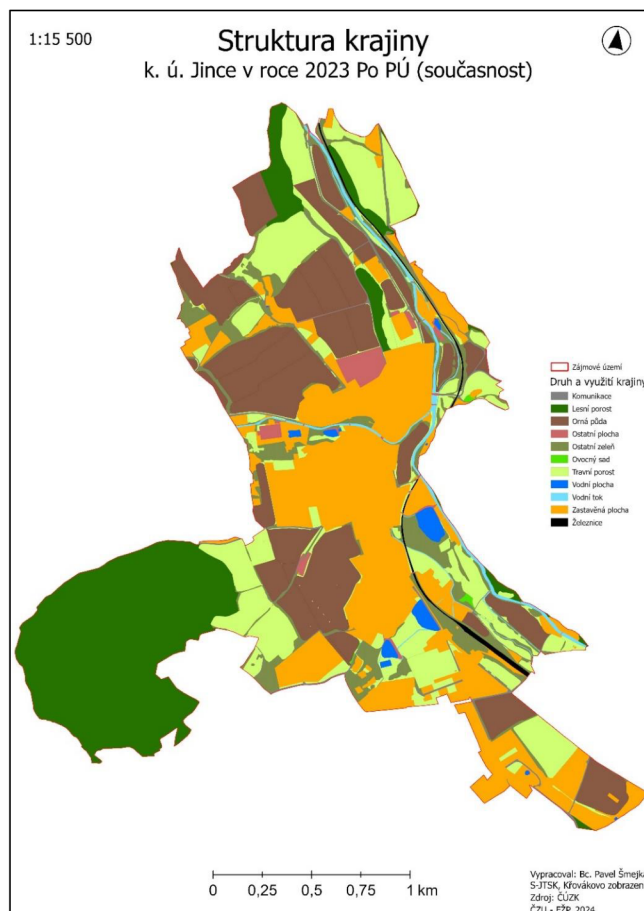


Příloha 33: Mapa kategorií LU/LC k. ú. Jince v roce 1953

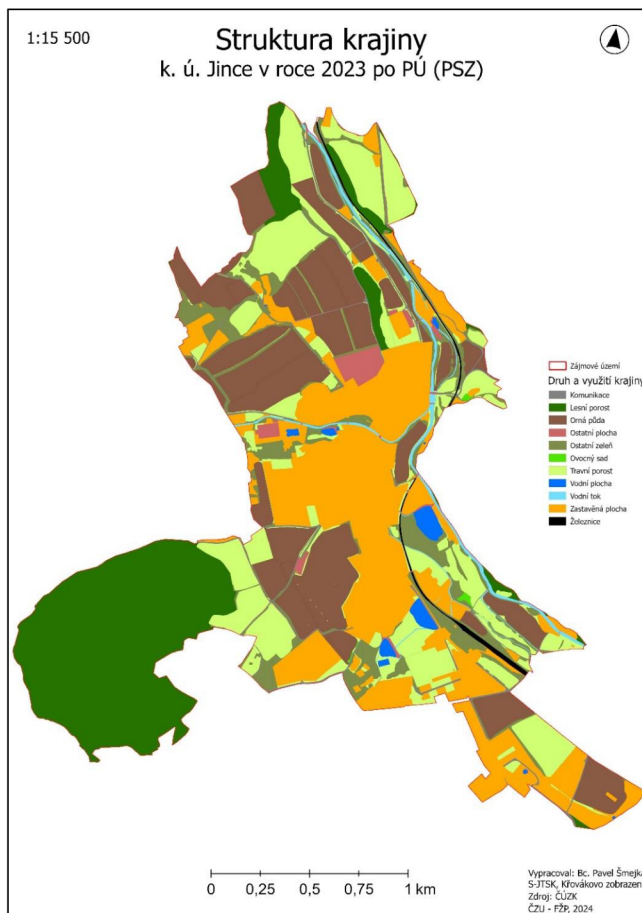




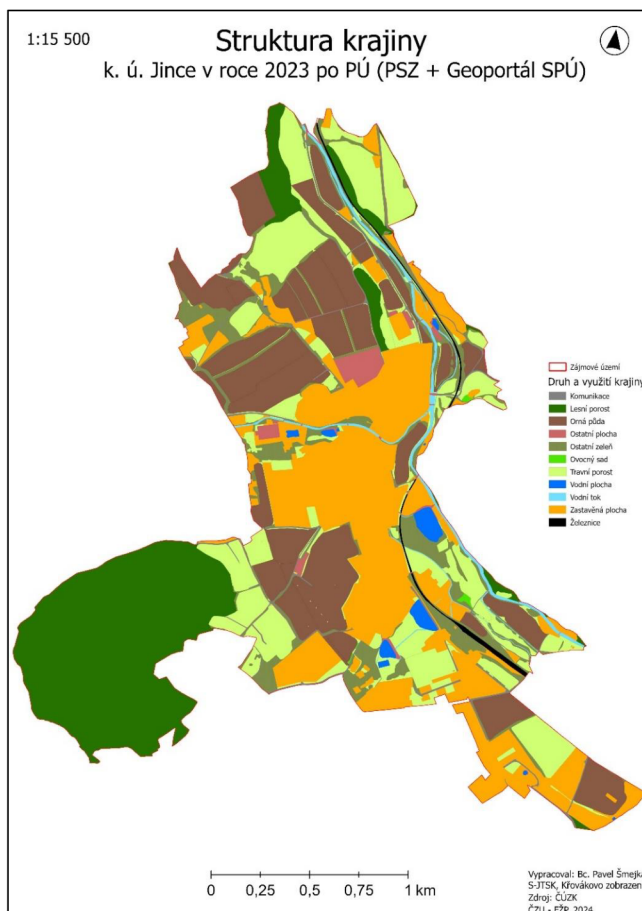
Příloha 34: Mapa kategorií LU/LC k. ú. Jince v roce 2023 před PÚ



Příloha 35: Mapa kategorií LU/LC k. ú. Jince po PÚ (Současnost)

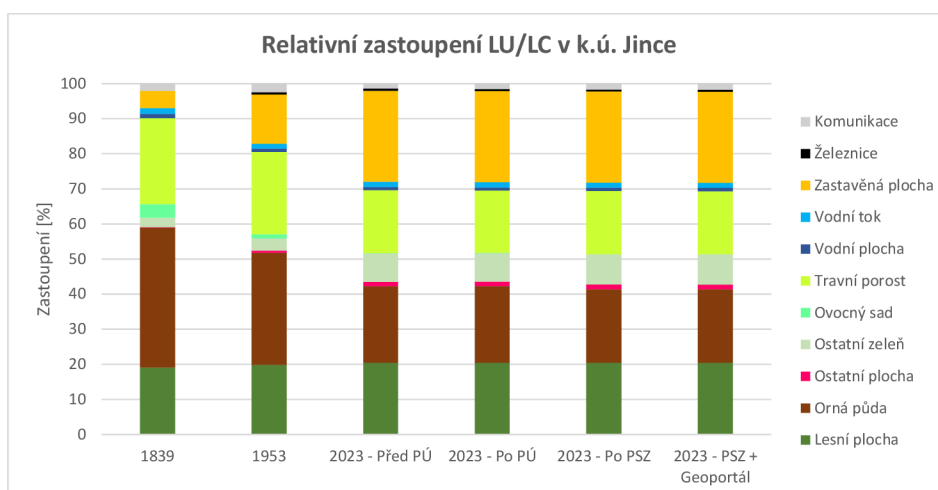


Příloha 36: Mapa kategorií LU/LC k. ú. Jince po PÚ (PSZ)



Příloha 37: Mapa kategorií LU/LC k. ú. Jince po PÚ (PSZ + Geoportál)

### Makrostruktura v k. ú. Jince



Příloha 38: Relativní zastoupení kategorií LU/LC v k. ú. Jince

Relativní krajinné zastoupení ploch v k. ú. Jince			Relativní krajinné zastoupení ploch v k. ú. Jince		
1839 - Stabílní katastr			1953 - Letecké mapové snímky		
Kategorie LU/LC	Celková rozloha [ha]	Zastoupení [%]	Kategorie LU/LC	Celková rozloha [ha]	Zastoupení [%]
Komunikace	9,31	2,07	Komunikace	10,83	2,41
Lesní plocha	86,04	19,12	Lesní plocha	89,51	19,89
Orná půda	179,11	39,80	Orná půda	143,69	31,93
Ostatní plocha	0,68	0,15	Ostatní plocha	2,43	0,54
Ostatní zeleň	12,33	2,74	Ostatní zeleň	16,14	3,59
Ovocný sad	17,18	3,82	Ovocný sad	5,09	1,13
Travní porost	110,29	24,51	Travní porost	105,63	23,47
Vodní plocha	5,61	1,25	Vodní plocha	4,34	0,96
Vodní tok	7,50	1,67	Vodní tok	6,08	1,35
Zastavěná plocha	22,02	4,89	Zastavěná plocha	63,25	14,05
Železnice	0,00	0,00	Železnice	3,07	0,68
<b>Celkem:</b>	<b>450,07</b>	<b>100,00</b>	<b>Celkem:</b>	<b>450,07</b>	<b>100,00</b>

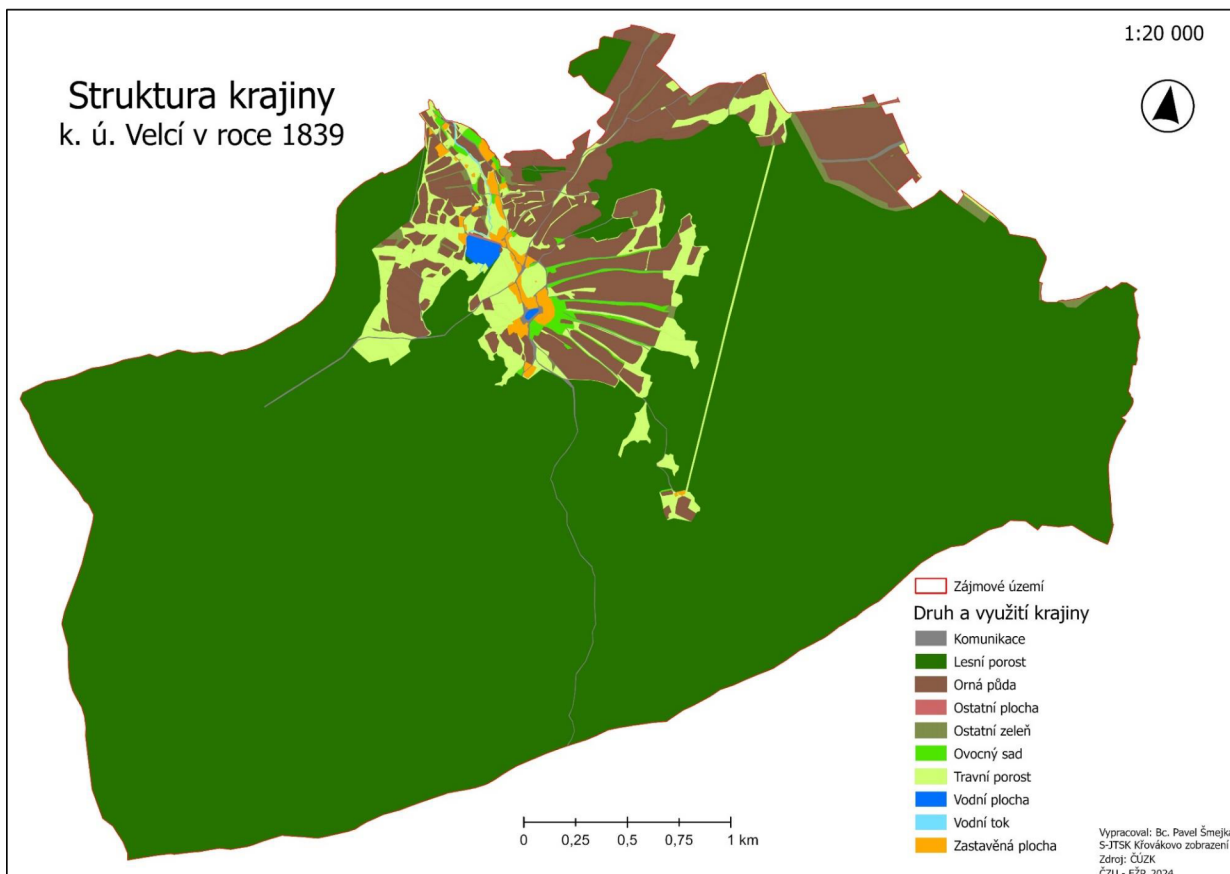
Relativní krajinné zastoupení ploch v k. ú. Jince			Relativní krajinné zastoupení ploch v k. ú. Jince		
2023 - před PÚ			2023 - Po PÚ (Současnost)		
Kategorie LU/LC	Celková rozloha [ha]	Zastoupení [%]	Kategorie LU/LC	Celková rozloha [ha]	Zastoupení [%]
Komunikace	6,31	1,40	Komunikace	6,88	1,53
Lesní plocha	91,95	20,43	Lesní plocha	91,95	20,43
Orná půda	98,09	21,79	Orná půda	98,57	21,90
Ostatní plocha	5,70	1,27	Ostatní plocha	5,75	1,28
Ostatní zeleň	36,57	8,13	Ostatní zeleň	36,35	8,08
Ovocný sad	0,40	0,09	Ovocný sad	0,40	0,09
Travní porost	80,76	17,94	Travní porost	79,88	17,75
Vodní plocha	4,16	0,92	Vodní plocha	4,16	0,92
Vodní tok	6,46	1,44	Vodní tok	6,46	1,44
Zastavěná plocha	116,93	25,98	Zastavěná plocha	116,93	25,98
Železnice	2,73	0,61	Železnice	2,73	0,61
<b>Celkem:</b>	<b>450,07</b>	<b>100,00</b>	<b>Celkem:</b>	<b>450,07</b>	<b>100,00</b>

Relativní krajinné zastoupení ploch v k. ú. Jince			Relativní krajinné zastoupení ploch v k. ú. Jince		
2023 - Návrh PSZ			2023 - Návrh PSZ + Geoportál SPÚ		
Kategorie LU/LC	Celková rozloha [ha]	Zastoupení [%]	Kategorie LU/LC	Celková rozloha [ha]	Zastoupení [%]
Komunikace	7,43	1,65	Komunikace	7,68	1,71
Lesní plocha	91,91	20,42	Lesní plocha	91,91	20,42
Orná půda	94,43	20,98	Orná půda	94,31	20,95
Ostatní plocha	6,00	1,33	Ostatní plocha	6,04	1,34
Ostatní zeleň	38,65	8,59	Ostatní zeleň	38,69	8,60
Ovocný sad	0,40	0,09	Ovocný sad	0,40	0,09
Travní porost	80,96	17,99	Travní porost	80,75	17,94
Vodní plocha	4,16	0,92	Vodní plocha	4,16	0,92
Vodní tok	6,46	1,44	Vodní tok	6,46	1,44
Zastavěná plocha	116,93	25,98	Zastavěná plocha	116,93	25,98
Železnice	2,73	0,61	Železnice	2,73	0,61
<b>Celkem:</b>	<b>450,07</b>	<b>100,00</b>	<b>Celkem:</b>	<b>450,07</b>	<b>100,00</b>

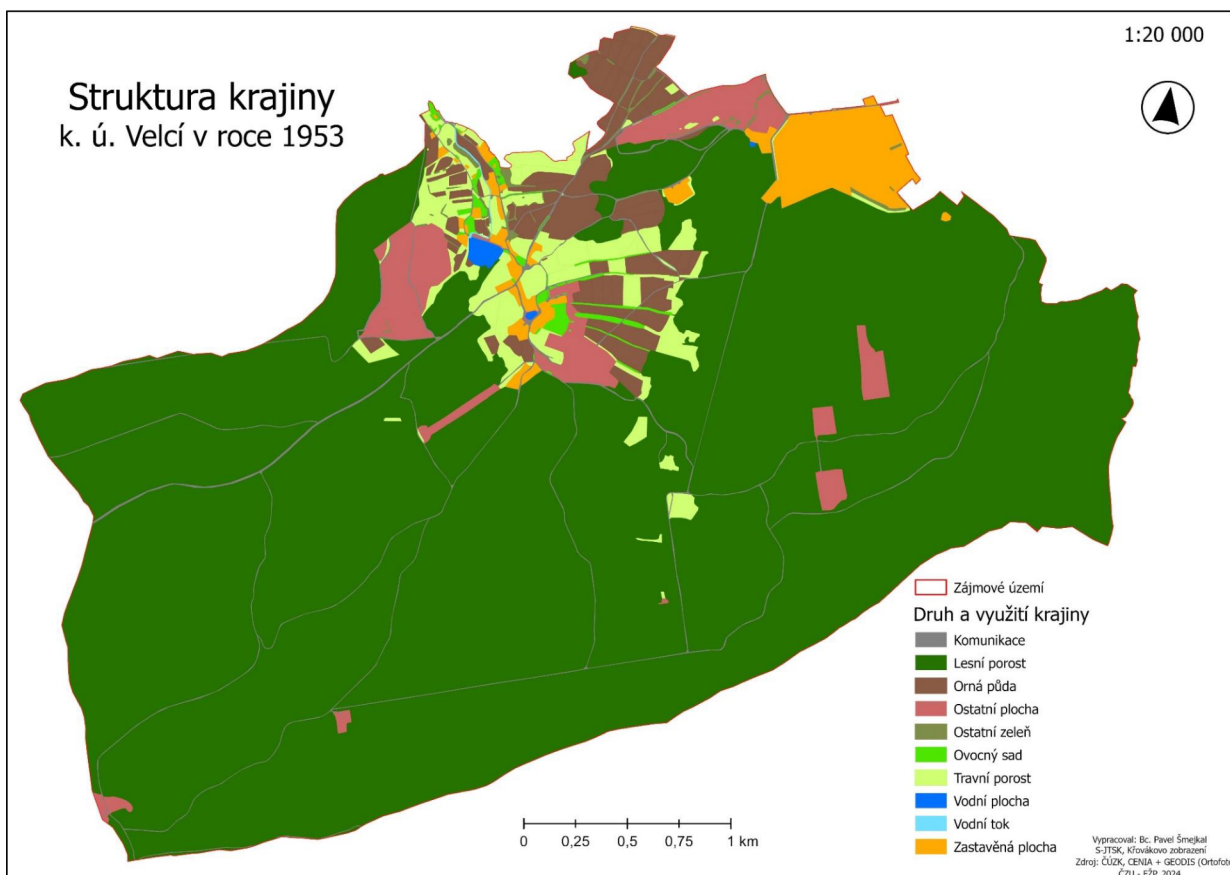
Příloha 39: Tabulky relativního zastoupení kategorií LU/LC v k. ú. Jince od stavu před PÚ po Návrh PSZ + Geoportál



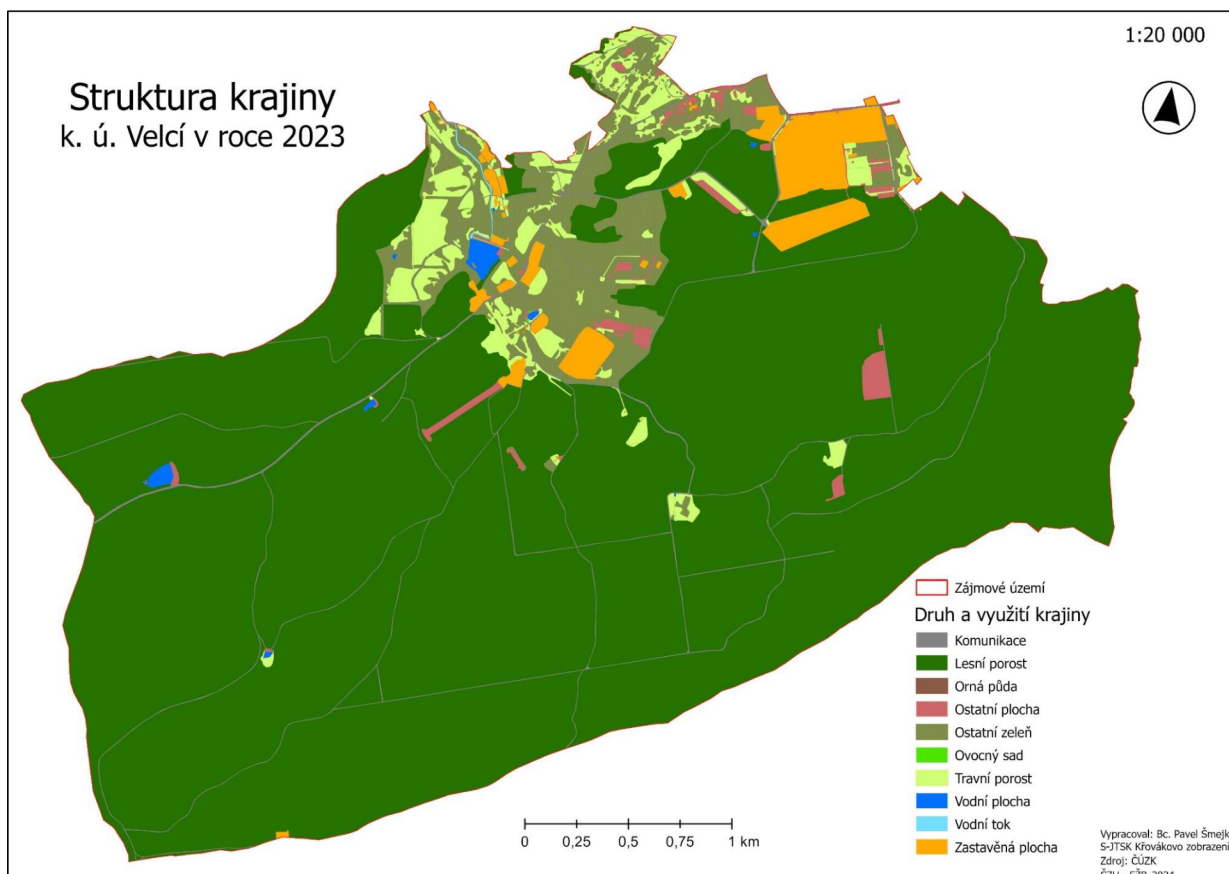
## VELCÍ



Příloha 43: Mapa kategorií LU/LC k. ú. Velcí v roce 1839

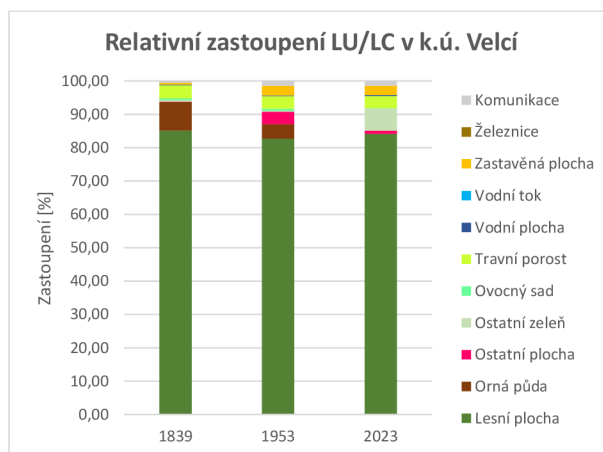


Příloha 44: Mapa kategorií LU/LC k. ú. Velcí v roce 1953



Příloha 45: Mapa kategorií LU/LC k. ú. Velcí v roce 2023

#### Makrostruktura v k. ú. Velcí



Příloha 46: Relativní zastoupení kategorií LU/LC v k. ú. Velcí

Relativní krajinné zastoupení ploch v k. ú. Velcí			Relativní krajinné zastoupení ploch v k. ú. Velcí		
1839 - Stabílní katastr			1953 - Letecké mapové snímky		
Kategorie LU/LC	Celková rozloha [ha]	Zastoupení [%]	Kategorie LU/LC	Celková rozloha [ha]	Zastoupení [%]
Komunikace	7,18	0,56	Komunikace	18,90	1,49
Lesní plocha	1082,62	85,15	Lesní plocha	1051,42	82,69
Orná půda	109,16	8,59	Orná půda	55,81	4,39
Ostatní plocha	0,14	0,01	Ostatní plocha	46,78	3,68
Ostatní zeleň	7,33	0,58	Ostatní zeleň	4,67	0,37
Ovocný sad	6,22	0,49	Ovocný sad	6,47	0,51
Travní porost	50,04	3,94	Travní porost	48,55	3,82
Vodní plocha	1,99	0,16	Vodní plocha	1,97	0,15
Vodní tok	0,49	0,04	Vodní tok	0,47	0,04
Zastavěná plocha	6,30	0,50	Zastavěná plocha	36,44	2,87
Železnice	0,00	0,00	Železnice	0,00	0,00
<b>Celkem:</b>	<b>1271,47</b>	<b>100,00</b>	<b>Celkem:</b>	<b>1271,47</b>	<b>100,00</b>

Příloha 47: Tabulky relativního zastoupení kategorií LU/LC v k. ú. Velcí v roce 1839 a 1953

Relativní krajinné zastoupení ploch v k. ú. Velcí		
2023 - Současnost		
Kategorie LU/LC	Celková rozloha [ha]	Zastoupení [%]
Komunikace	18,44	1,45
Lesní plocha	1069,37	84,11
Orná půda	0,00	0,00
Ostatní plocha	12,34	0,97
Ostatní zeleň	86,06	6,77
Ovocný sad	0,15	0,01
Travní porost	46,46	3,65
Vodní plocha	3,52	0,28
Vodní tok	0,48	0,04
Zastavěná plocha	34,66	2,73
Železnice	0,00	0,00
<b>Celkem:</b>	<b>1271,47</b>	<b>100,00</b>

Příloha 48: Tabulka relativního zastoupení kategorií LU/LC v k. ú. Velcí v roce 2023

Index Diverzity - 1839						Index Diverzity - 1953					
Kategorie LU/LC	n (počet ploch)	$n/N = p_i$	$p_i^2$	$\ln(p_i)$	$\ln(p_i) * p_i$	Kategorie LU/LC	n (počet ploch)	$n/N = p_i$	$p_i^2$	$\ln(p_i)$	$\ln(p_i) * p_i$
Komunikace	38	0,085	0,007	-2,460	-0,210	Komunikace	68	0,141	0,020	-1,961	-0,276
Lesní plocha	11	0,025	0,001	-3,700	-0,091	Lesní plocha	31	0,064	0,004	-2,746	-0,176
Orná půda	153	0,344	0,118	-1,068	-0,367	Orná půda	82	0,170	0,029	-1,773	-0,301
Ostatní plocha	2	0,004	0,000	-5,405	-0,024	Ostatní plocha	25	0,052	0,003	-2,961	-0,153
Ostatní zeleň	40	0,090	0,008	-2,409	-0,217	Ostatní zeleň	83	0,172	0,030	-1,761	-0,303
Ovocný sad	28	0,063	0,004	-2,766	-0,174	Ovocný sad	55	0,114	0,013	-2,173	-0,247
Travní porost	129	0,290	0,084	-1,238	-0,359	Travní porost	97	0,201	0,040	-1,605	-0,322
Vodní plocha	3	0,007	0,000	-4,999	-0,034	Vodní plocha	3	0,006	0,000	-5,081	-0,032
Vodní tok	2	0,004	0,000	-5,405	-0,024	Vodní tok	3	0,006	0,000	-5,081	-0,032
Zastavěná plocha	39	0,088	0,008	-2,435	-0,213	Zastavěná plocha	36	0,075	0,006	-2,596	-0,194
Železnice	0	0,000	0,000	0,000	0,000	Železnice	0	0,000	0,000	0,000	0,000
<b>Celkem (N) :</b>	<b>445</b>		<b>0,770</b>		<b>1,714</b>	<b>Celkem (N) :</b>	<b>483</b>		<b>0,856</b>		<b>2,036</b>
			<b>Simpsonův index rozmanitosti</b>		<b>Shannonův index diverzity</b>				<b>Simpsonův index rozmanitosti</b>		<b>Shannonův index diverzity</b>

Index Diverzity - 2023					
Kategorie LU/LC	n (počet ploch)	$n/N = p_i$	$p_i^2$	$\ln(p_i)$	$\ln(p_i) * p_i$
Komunikace	62	0,119	0,014	-2,127	-0,254
Lesní plocha	41	0,079	0,006	-2,540	-0,200
Orná půda	0	0,000	0,000	0,000	0,000
Ostatní plocha	57	0,110	0,012	-2,211	-0,242
Ostatní zeleň	160	0,308	0,095	-1,179	-0,363
Ovocný sad	11	0,021	0,000	-3,856	-0,082
Travní porost	130	0,250	0,063	-1,386	-0,347
Vodní plocha	12	0,023	0,001	-3,769	-0,087
Vodní tok	3	0,006	0,000	-5,155	-0,030
Zastavěná plocha	44	0,085	0,007	-2,470	-0,209
Železnice	0	0,000	0,000	0,000	0,000
<b>Celkem (N) :</b>	<b>520</b>		<b>0,802</b>		<b>1,813</b>
			<b>Simpsonův index rozmanitosti</b>		<b>Shannonův index diverzity</b>

Příloha 49: Výpočty Simpsonova a Shannonova indexu v k. ú. Jince za sledovaná časová období

#### Mikrostruktura v k.ú. Velcí

Celkový počet plošek a jejich průměrná velikost v k.ú. Velcí						
Kategorie LU/LC	1839		1953		2023	
	Počet plošek [No]	Prům. velikost [ha]	Počet plošek [No]	Prům. velikost [ha]	Počet plošek [No]	Prům. velikost [ha]
Komunikace	38	0,19	68	0,28	62	0,30
Lesní plocha	11	98,42	31	33,92	41	26,08
Orná půda	153	0,71	82	0,68	0	0,00
Ostatní plocha	2	0,07	25	1,87	57	0,22
Ostatní zeleň	40	0,18	83	0,06	160	0,54
Ovocný sad	28	0,22	55	0,12	11	0,01
Travní porost	129	0,39	97	0,50	130	0,36
Vodní plocha	3	0,66	3	0,66	12	0,29
Vodní tok	2	0,25	3	0,16	3	0,16
Zastavěná plocha	39	0,16	36	1,01	44	0,79
Železnice	-	-	-	-	-	-
<b>Celkem</b>	<b>445</b>	<b>101,26</b>	<b>483</b>	<b>39,25</b>	<b>520</b>	<b>28,75</b>

Příloha 50: Celkový počet plošek a jejich průměrná velikost v k. ú. Velcí

Seznam Příloh:

Příloha 1: Mapa zájmového území Císařských otisků stabilního katastru z roku 1839	1
Příloha 2: Mapa zájmového území z leteckého mapování z roku 1953	2
Příloha 3: Mapa zájmového území z ortofoto snímkování z roku 2023	3
Příloha 4: Mapa kategorií LU/LC zájmového území v roce 1839	4
Příloha 5: Mapa kategorií LU/LC zájmového území v roce 1953	5
Příloha 6: Mapa kategorií LU/LC zájmového území v roce 2023	6
Příloha 7: Relativní zastoupení LU/LC v zájmovém území	7
Příloha 8: Shannonův a Simpsonův index v zájmovém území	7
Příloha 9: Koeficient ekologické stability v zájmovém území	7
Příloha 10: Počet plošek a jejich průměrná velikost v zájmovém území před PÚ	7
Příloha 11: Graf počtu plošek v zájmovém území před PÚ	8
Příloha 12: Graf průměrné velikosti plošek v zájmovém území před PÚ	8
Příloha 13: Počet plošek a jejich průměrná velikost v zájmovém území po PÚ	8
Příloha 14: Graf plošek v zájmovém území po PÚ	8
Příloha 15: Graf průměrné velikosti plošek v zájmovém území po PÚ	8
Příloha 16: Mozaikovitost zájmového území	8
Příloha 17: Poréznost zájmového území	8
Příloha 18: Mapa kategorií LU/LC k. ú. Běřín v roce 1839	9
Příloha 19: Mapa kategorií LU/LC k. ú. Běřín v roce 1953	9
Příloha 20: Mapa kategorií LU/LC k. ú. Běřín v roce 2023	10
Příloha 21: Relativní zastoupení kategorií LU/LC v k. ú. Běřín	10
Příloha 22: Tabulky relativního zastoupení kategorií LU/LC v k. ú. Běřín za sledovaná časová období	11
Příloha 23: Výpočty Simpsonova a Shannonova indexu v k. ú. Běřín za sledovaná časová období	11
Příloha 24: Celkový počet plošek a jejich průměrná velikost v k. ú. Běřín	11
Příloha 25: Mapa kategorií LU/LC k. ú. Čenkov v roce 1839	12
Příloha 26: Mapa kategorií LU/LC k. ú. Čenkov v roce 1953	12
Příloha 27: Mapa kategorií LU/LC k. ú. Čenkov v roce 2023	13
Příloha 28: Relativní zastoupení LU/LC v k. ú. Čenkov	13
Příloha 29: Tabulky relativního zastoupení kategorií LU/LC v k. ú. Čenkov za sledovaná časová období	14
Příloha 30: Výpočty Simpsonova a Shannonova indexu v k. ú. Čenkov za sledovaná časová období	14
Příloha 31: Celkový počet plošek a jejich průměrná velikost v k. ú. Čenkov	14
Příloha 32: Mapa kategorií LU/LC k. ú. Jince v roce 1839	15
Příloha 33: Mapa kategorií LU/LC k. ú. Jince v roce 1953	15
Příloha 34: Mapa kategorií LU/LC k. ú. Jince v roce 2023 - před PÚ	16
Příloha 35: Mapa kategorií LU/LC k. ú. Jince po PÚ (Současnost)	16
Příloha 36: Mapa kategorií LU/LC k. ú. Jince po PÚ (PSZ)	17
Příloha 37: Mapa kategorií LU/LC k. ú. Jince po PÚ (PSZ + Geoportál)	17
Příloha 38: Relativní zastoupení kategorií LU/LC v k. ú. Jince	18
Příloha 39: Tabulky relativního zastoupení kategorií LU/LC v k. ú. Jince od stavu před PÚ po Návrh PSZ + Geoportál	18
Příloha 40: Výpočty Simpsonova a Shannonova indexu v k. ú. Jince za sledovaná časová období + stav po PÚ	19
Příloha 41: Celkový počet plošek a jejich průměrná velikost v k. ú. Jince za sledovaná časová období	19
Příloha 42: Celkový počet plošek a jejich průměrná velikost v k. ú. Jince se stavem po PÚ	19
Příloha 43: Mapa kategorií LU/LC k. ú. Velcí v roce 1839	20
Příloha 44: Mapa kategorií LU/LC k. ú. Velcí v roce 1953	20
Příloha 45: Mapa kategorií LU/LC k. ú. Velcí v roce 2023	21
Příloha 46: Relativní zastoupení kategorií LU/LC v k. ú. Velcí	21
Příloha 47: Tabulky relativního zastoupení kategorií LU/LC v k. ú. Velcí v roce 1839 a 1953	21
Příloha 48: Tabulka relativního zastoupení kategorií LU/LC v k. ú. Velcí v roce 2023	22
Příloha 49: Výpočty Simpsonova a Shannonova indexu v k. ú. Jince za sledovaná časová období	22
Příloha 50: Celkový počet plošek a jejich průměrná velikost v k. ú. Velcí	22