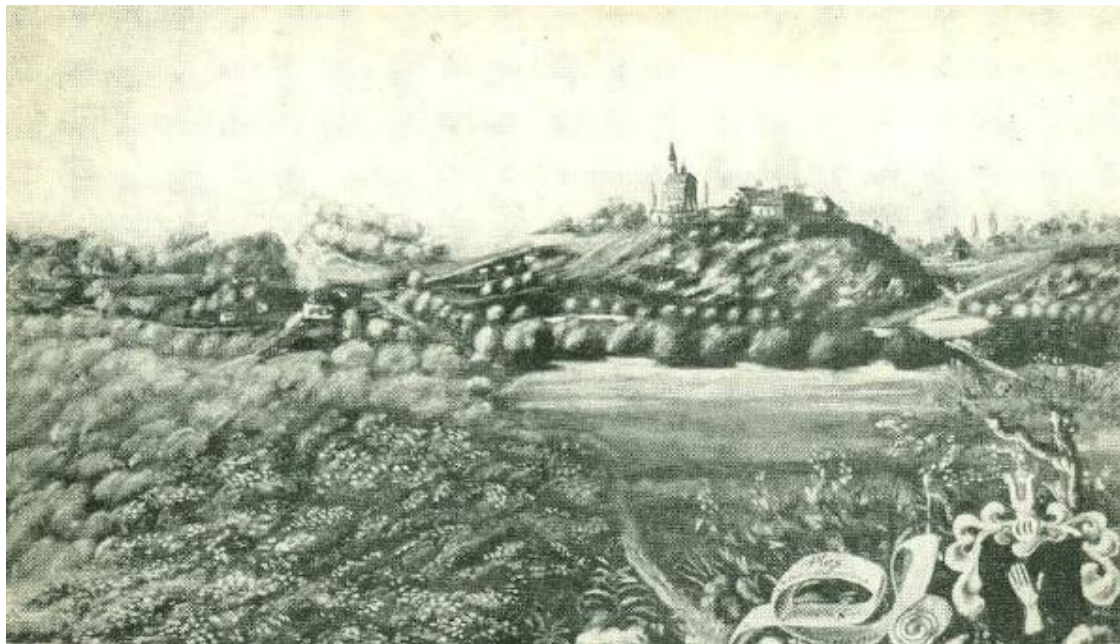


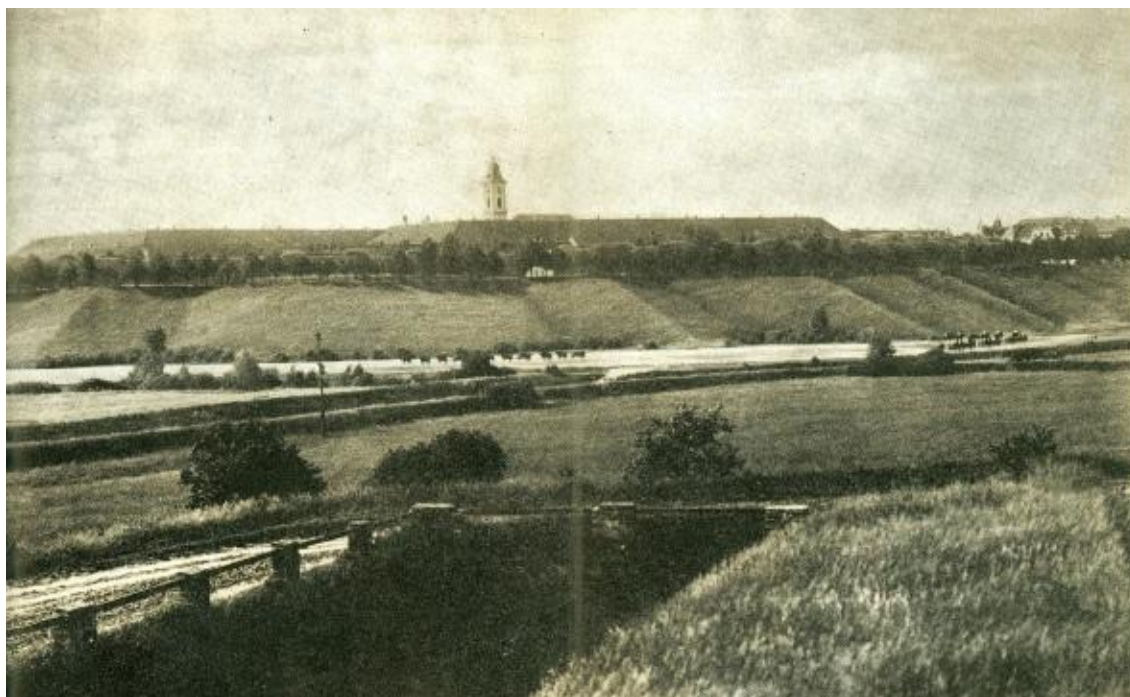
Přílohy

Několik obrázků zachycujících změny v pevnosti a zajímavosti.



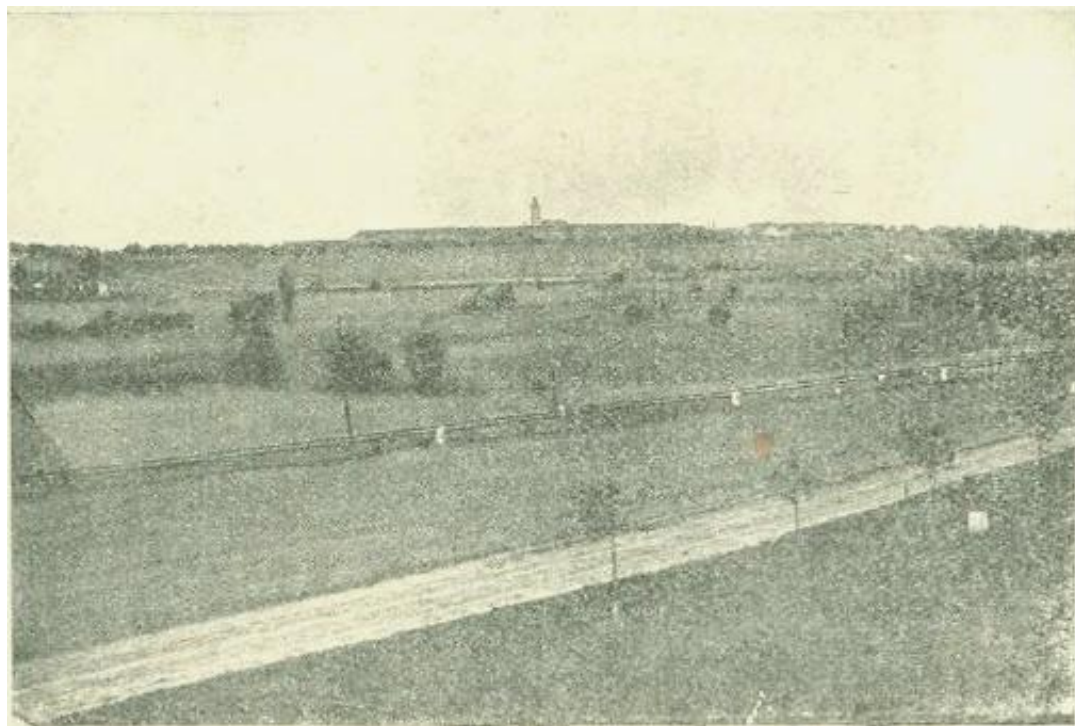
Obrázek 1 Vesnice Ples před stavbou pevnosti

Zdroj: Prokešová, 1972



Obrázek 2 Panoráma pevnosti z přelomu 19. a 20. Století

Zdroj: Prokešová, 1972



Obrázek 3 Pohled na Josefov od „Picimberku“ r. 1914

Zdroj: Hofmeister, 1938



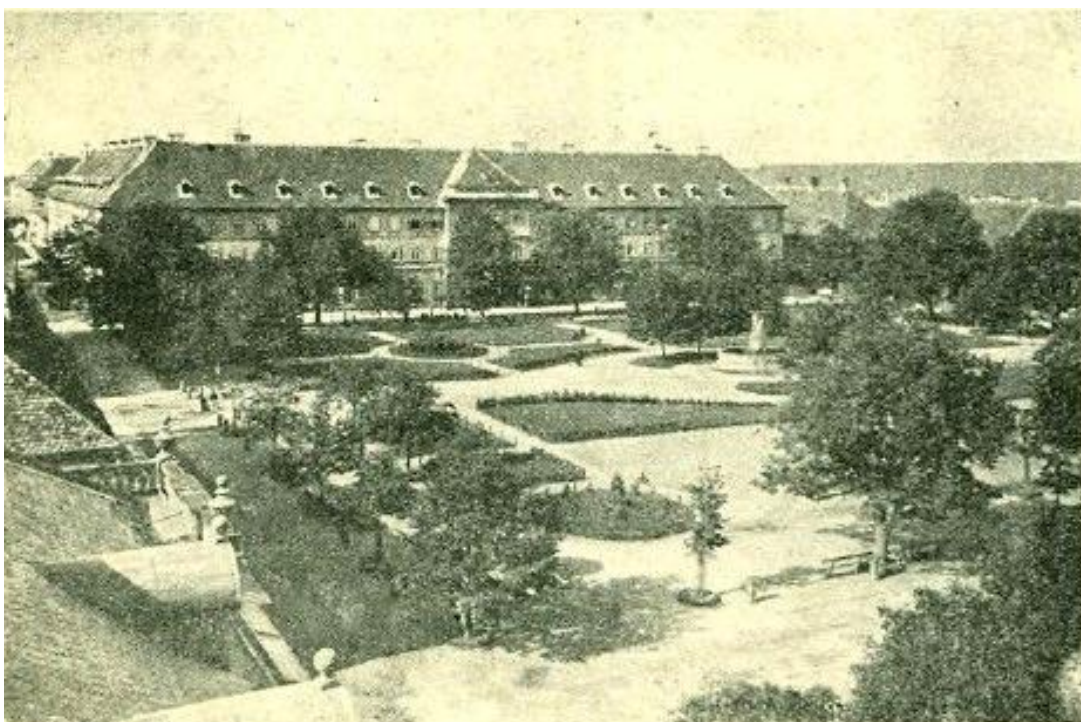
Obrázek 4 Pohled na Josefov od „Picimberku“ r. 2019

Zdroj: Autorka



Obrázek 5 Náměstí v Josefově r. 1914

Zdroj: Hofmeister, 1938



Obrázek 6 Náměstí v Josefově r. 1914, budova sborového velitelství

Zdroj: Hofmeister, 1938



Obrázek 7 Panorama náměstí r. 2019, kostel Nanebevstoupení Páně (vpravo) a budova sborového velitelství (vlevo)

Zdroj: Autorka



Obrázek 8 Pohled na strážní domek v kopci zvaném „Šobrák“ r. 1843

Zdroj: Merlíková, 2007



Obrázek 9 Pohled na strážní domek v kopci zvaném „Šobrák“ r. 2019

Zdroj: Autorka



Obrázek 10 Hlavní stráž u bývalé Jaroměřské brány po roce 1891

Zdroj: Mertlíková, 2007



Obrázek 11 Krupkova vila zaujala prázdné místo po Jaroměřské bráně (B. Krupka byl obchodník s kůžemi)

Zdroj: Mertliková, 2007



Obrázek 12 Bývalá hlavní stráž a Krupkova vila v r. 2019

Zdroj: Autorka



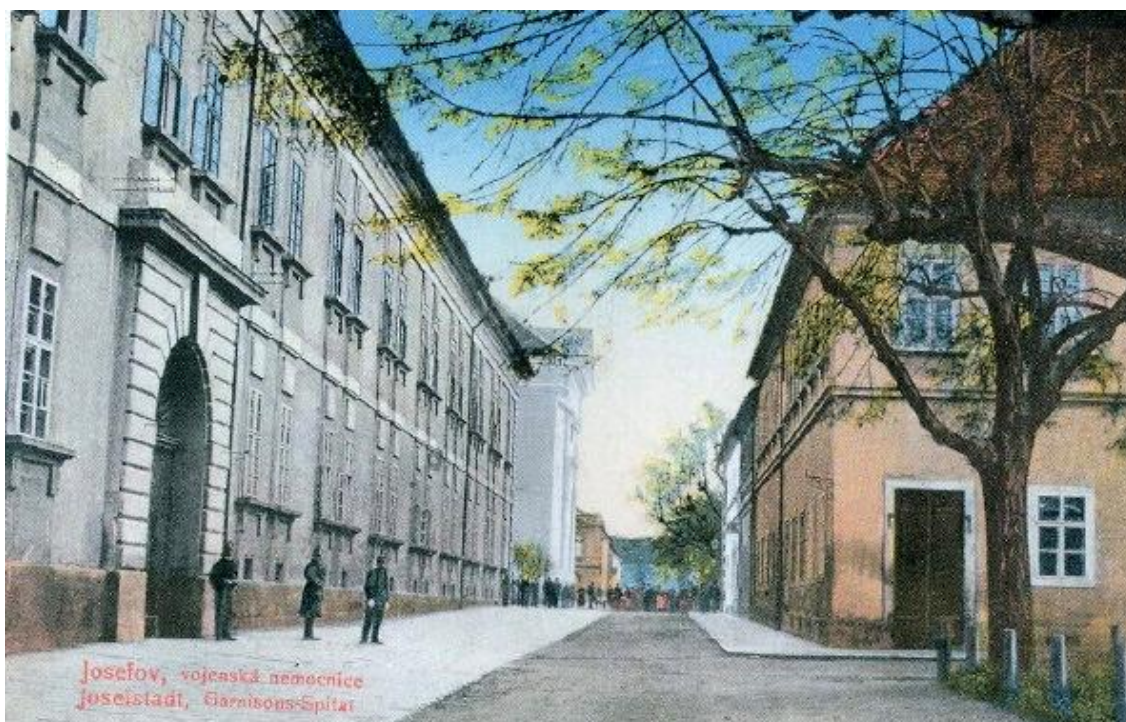
Obrázek 13 Dvojité kasárny 10 v r. 1914

Zdroj: Mertlíková, 2007



Obrázek 14 Dvojité kasárny 10 v r. 2019

Zdroj: Autorka



Obrázek 15 Vojenská nemocnice

Zdroj: Mertliková, 2007



Obrázek 16 Bývalá vojenská nemocnice r. 2019

Zdroj: Autorka



Obrázek 17 Novoměstská brána zbořená v roce 1905

Zdroj: Autorka



Obrázek 18 Místo původní Novoměstské brány

Zdroj: Autorka



Obrázek 19 Stavidlový most na Metuji r. 1903

Zdroj: Mertlíková, 2007



Obrázek 20 Stavidlový most na Metuji r. 2019

Zdroj: Autorka



Obrázek 21 Továrna A. Čerycha po r. 1907

Zdroj: Mertlíková, 2007



Obrázek 22 Bývalá továrna A. Čerycha r. 2019 (dnes Clasic Cotton)

Zdroj: Autorka



Obrázek 23 Pomník N. A. Šuškina za zdí hřbitova v Josefově r. 1916

Zdroj: Hofmeister, 1938



Obrázek 24 Pomník N. A. Šuškina za zdí hřbitova v Josefově r. 2019

Zdroj: Autorka



Obrázek 25 Ukládání zemřelých ruských zajatců do šachet za zdi hřbitova v Josefově

Zdroj: Hofmeister, 1938



Obrázek 26 Pamětní desky se jmény zajatců pohřbených za zdi hřbitova v Josefově

Zdroj: Autorka



Obrázek 27 Část aleje ze Starého Plesu na Smiřické panství

Zdroj: Autorka



Obrázek 28 Alej platanů

Zdroj: Autorka



Obrázek 29 Kaple sv. Huberta na Starém Plese

Zdroj: Autorka



Obrázek 30 Centrální parkoviště

Zdroj: Autorka



Obrázek 31 Suburbální zóna

Zdroj: Autorka